

土砂災害警戒区域等の指定の公示に係る図書(その1)



様式-1(急)

土砂災害警戒区域・土砂災害特別警戒区域
位置図

自然現象の種類

箇所番号

箇所名

所在地

急傾斜地の崩壊

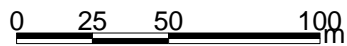
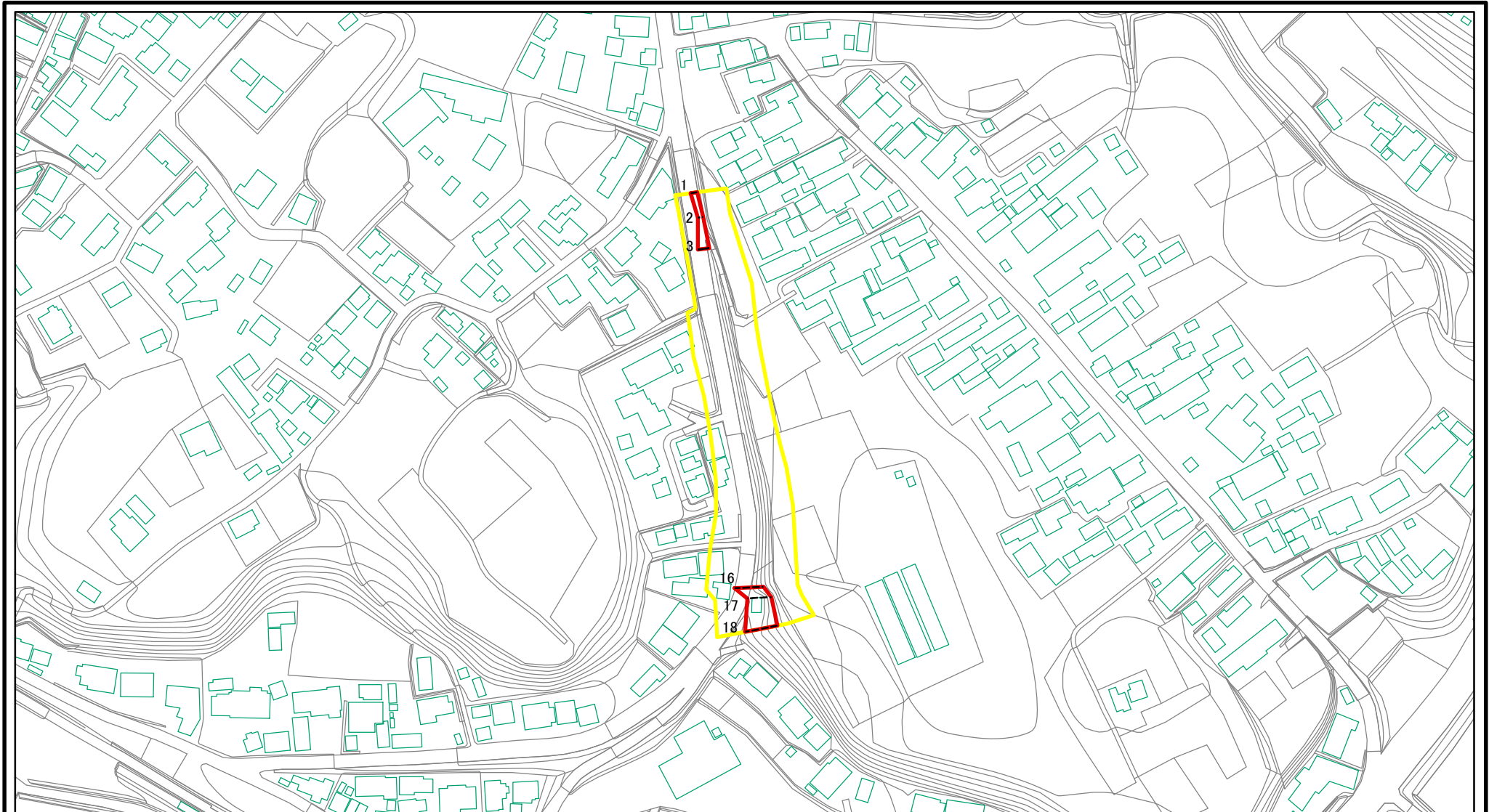
465-II-001

池ノ台

茨城県土浦市藤沢

この地図は、国土地理院長の承認を得て、同院発行の数値地図200000（地図画像）及び数値地図25000（地図画像）を複製したものである。（承認番号 平25情複、第869号）

土砂災害警戒区域等の指定の公示に係る図書(その2)



図中の数字は横断測線番号を示す

様式-2(急)
土砂災害警戒区域・土砂災害特別警戒区域
区域図(その1)

土砂災害防止法施行令第二条の基準に該当する区域	
土砂災害防止法施行令第三条の基準に該当する区域	
土石等の(移動)高さが1m以下の場合、土石等の移動による力が100kN/mを超える区域	
土石等の堆積の高さが3mを超える区域	
それ以外の区域	

N	縮尺 1:2,500

自然現象の種類	急傾斜地の崩壊	箇所番号	465-II-001
告示番号	茨城県告示第298号	箇所名	池ノ台
告示年月日	平成27年3月23日	所在地	茨城県土浦市藤沢

土砂災害警戒区域等の指定の公示に係る図書(その2)



0 25 50 100m

図中の数字は横断測線番号を示す

様式-2(急)

土砂災害警戒区域・土砂災害特別警戒区域
区域図(その1)

土砂災害防止法施行令第二条の基準に該当する区域



自然現象
の種類

急傾斜地の崩壊

箇所番号

465-II-001

土砂災害防止法
施行令第三条の
基準に該当する
区域



縮尺

告示番号

茨城県告示第298号

箇所名

池ノ台

土石等の堆積の高さが3mを超える区域



1:2,500

告示年月日

平成27年3月23日

所在地

茨城県土浦市藤沢

それ以外の区域



土砂災害警戒区域等の指定の公示に係る図書(その3)



0 25 50 100m

図中の数字は横断測線番号を示す

様式-3(急)
土砂災害警戒区域・土砂災害特別警戒区域
区域図(その2)

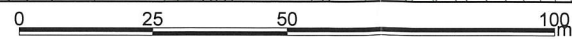
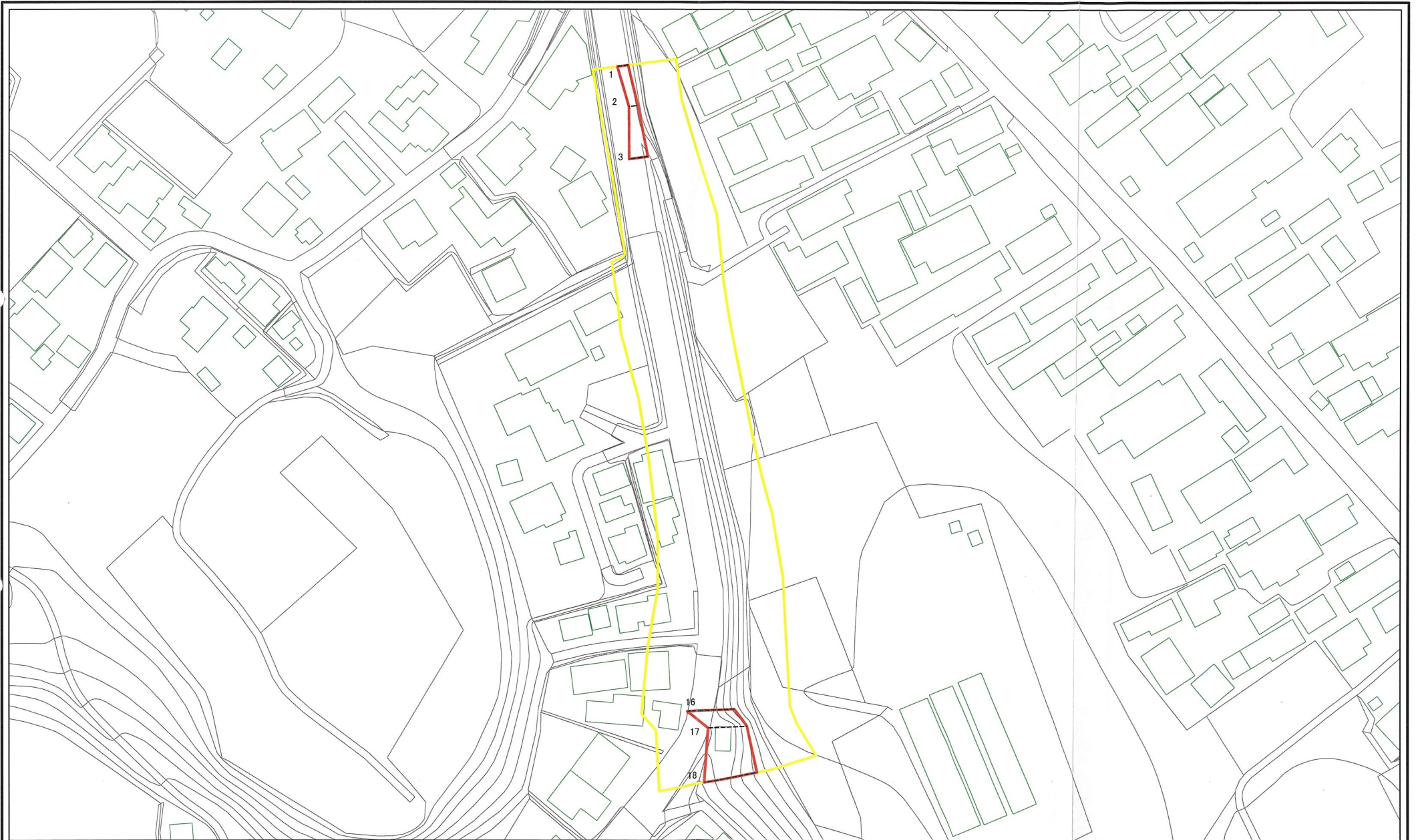
土砂災害防止法施行令第二条の基準に該当する区域
土砂災害防止法施行令第三条の基準に該当する区域
土石等の(移動)高さが1m以下の場合、土石等の移動による力が100N/mを超える区域
土石等の堆積の高さが3mを超える区域
それ以外の区域

縮尺
1:1,000

N

自然現象の種類	急傾斜地の崩壊	箇所番号	465-II-001
告示番号	茨城県告示第298号	箇所名	池ノ台
告示年月日	平成27年3月23日	所在地	茨城県土浦市藤沢

土砂災害警戒区域等の指定の公示に係る図書(その3)



図中の数字は横断測線番号を示す

様式-3(急) 土砂災害警戒区域・土砂災害特別警戒区域 区域図(その2)	土砂災害防止法施行令第二条の基準に該当する区域		自然現象の種類 急傾斜地の崩壊	箇所番号	465-II-001
	土砂災害防止法施行令第三条の基準に該当する区域			告示番号 茨城県告示第298号	箇所名
	土砂等の(移動)高さが1m以下の場合 土砂等の移動による力が100kN/mを超える区域		縮尺 1:1,000		告示年月日
	土砂等の堆積の高さが3mを超える区域			所在地	茨城県土浦市藤沢
	それ以外の区域				