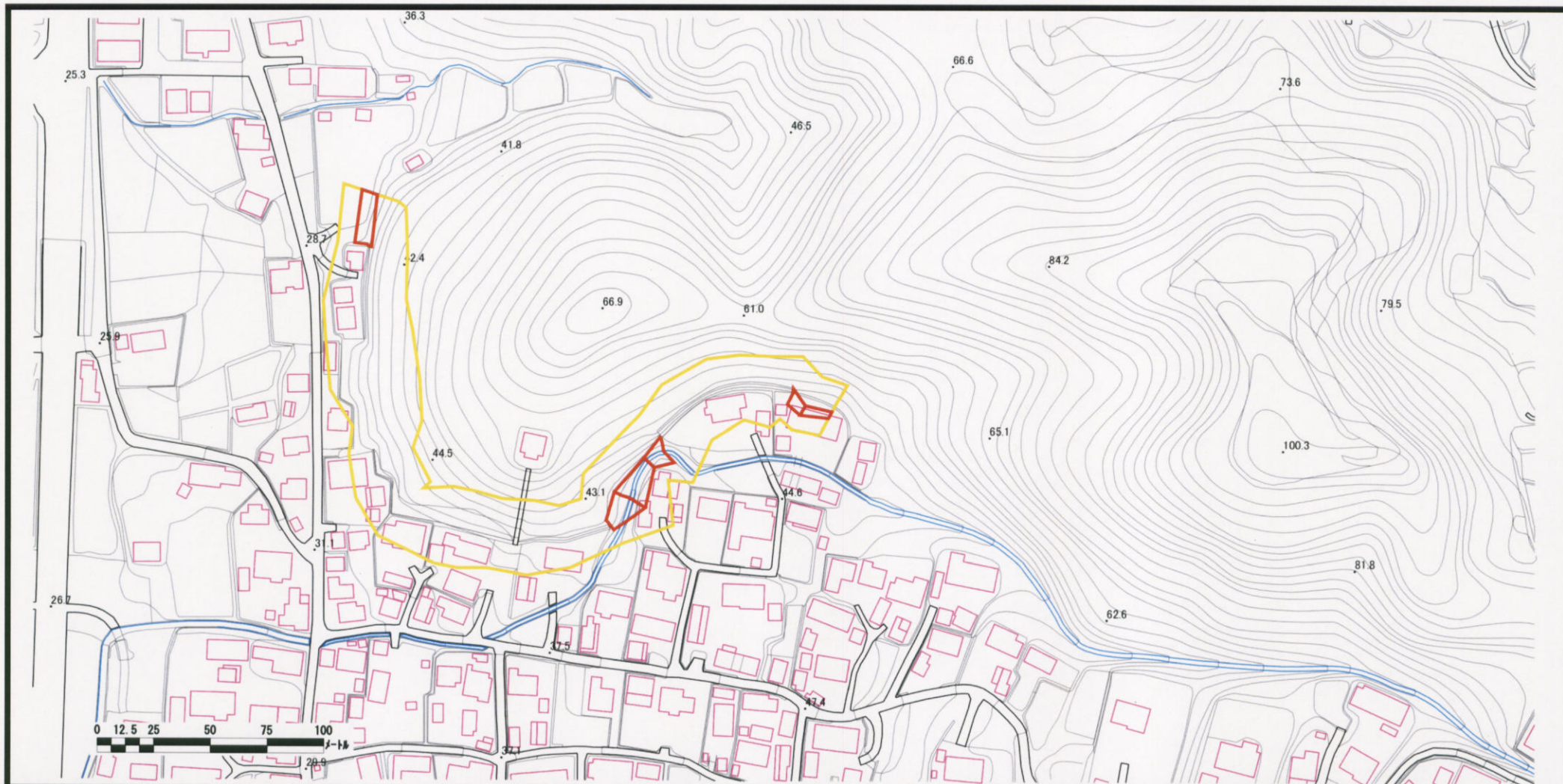


土砂災害警戒区域等の指定の公示に係る図書(その2)



様式-2(急)

土砂災害警戒区域・土砂災害特別警戒区域
区域図(その1)

土砂災害防止法施行令第二条の基準に該当する区域



土砂災害防止
法施行令第三
条の基準に該
当する区域

土石等の(移動)高さが1m以下の場合、土石等
の移動による力が100kN/m²を超える区域



土石等の堆積の高さが3mを超える区域



それ以外の区域



N



縮尺
1:2,500

自然現象
の種類

急傾斜地の崩壊

箇所番号

503-I-001

公示番号

茨城県告示第1358号

箇所名

酒寄

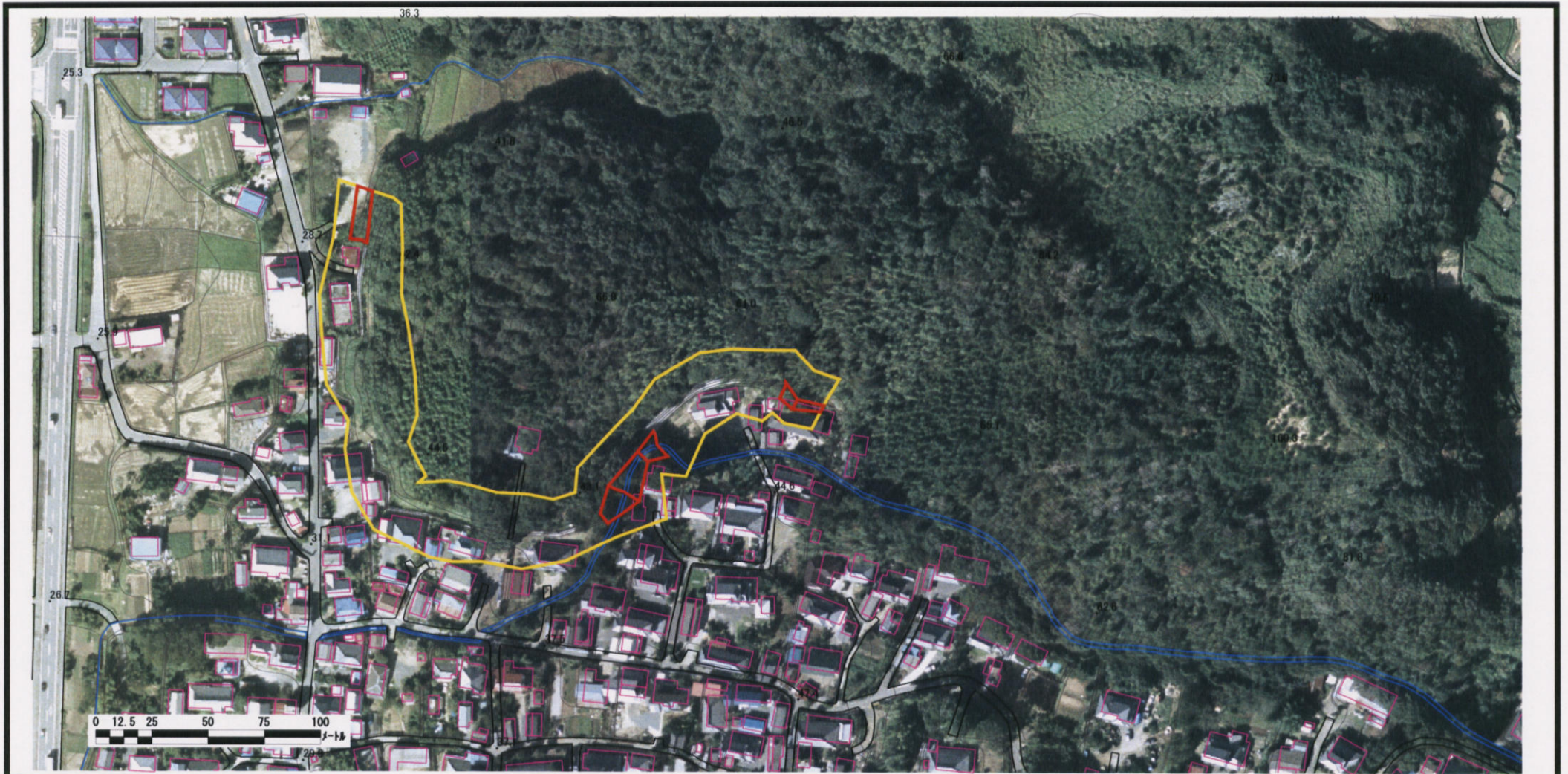
公示年月日

平成 18年 12月 4日

所在地

茨城県桜川市真壁町酒寄

土砂災害警戒区域等の指定の公示に係る図書(その2)



様式-2(急)
土砂災害警戒区域・土砂災害特別警戒区域
区域図(その1)

土砂災害防止法施行令第二条の基準に該当する区域	
土砂災害防止法施行令第三条の基準に該当する区域	
土砂等の(移動)高さが1m以下の場合、土砂等の移動による力が100kN/m ² を超える区域	
土砂等の堆積の高さが3mを超える区域	
それ以外の区域	

N
縮尺
1:2,500

自然現象の種類	急傾斜地の崩壊	箇所番号	503-I-001
公示番号	茨城県告示第1358号	箇所名	酒寄
公示年月日	平成 18年 12月 4日	所在地	茨城県桜川市真壁町酒寄