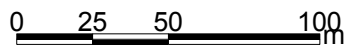
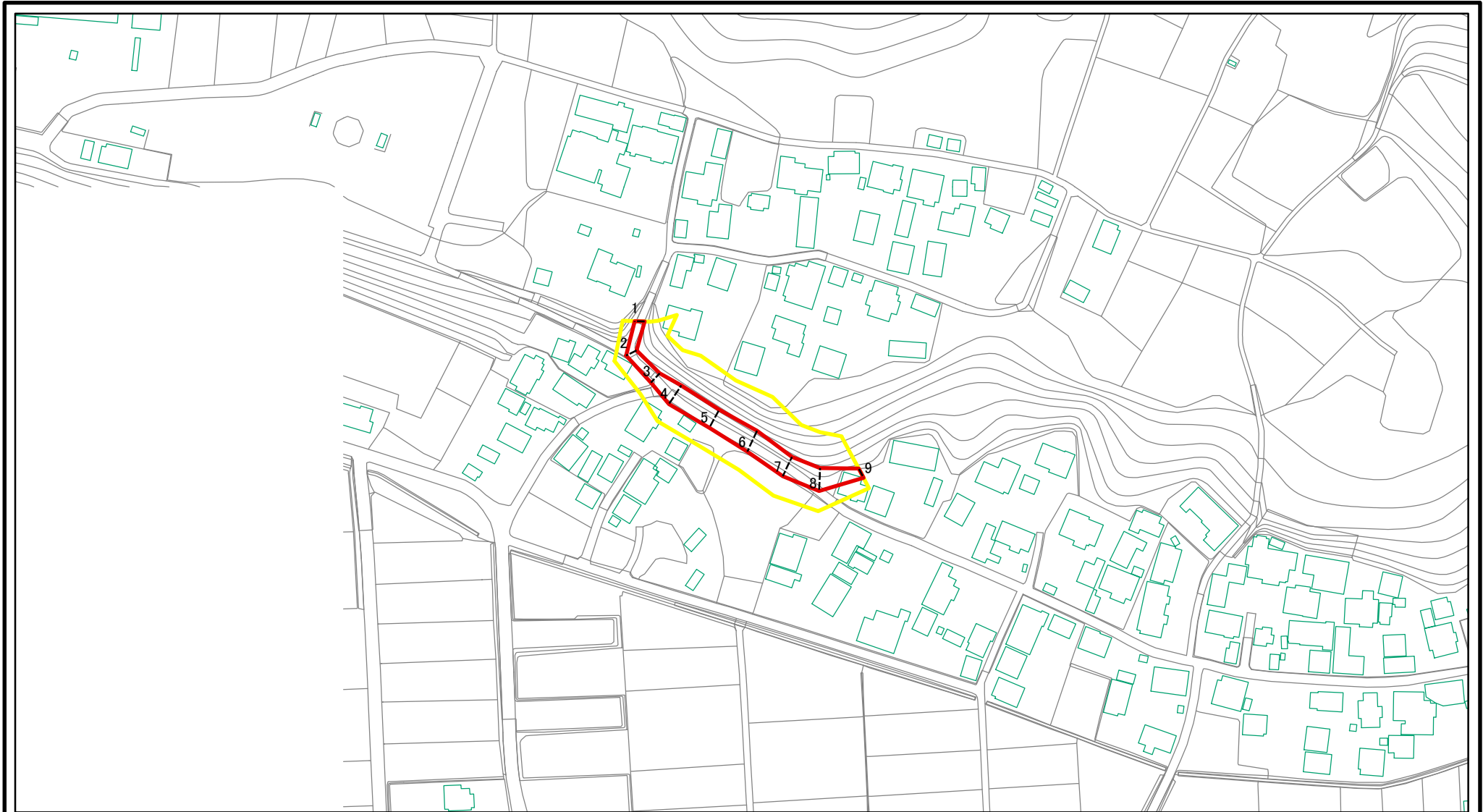


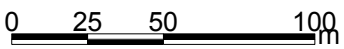
土砂災害警戒区域等の指定の公示に係る図書(その2)



図中の数字は横断測線番号を示す

様式-2(急) 土砂災害警戒区域・土砂災害特別警戒区域 区域図(その1)	土砂災害防止法施行令第二条の基準に該当する区域		N 縮尺 1:2,500	自然現象の種類 急傾斜地の崩壊	箇所番号 564-I-004-1
	土砂災害防止法施行令第三条の基準に該当する区域			告示番号 茨城県告示第233号	箇所名 立木宮宿
	それ以外の区域			告示年月日 平成23年2月28日	所在地 茨城県北相馬郡利根町立木

土砂災害警戒区域等の指定の公示に係る図書(その2)



図中の数字は横断測線番号を示す

様式-2(急)

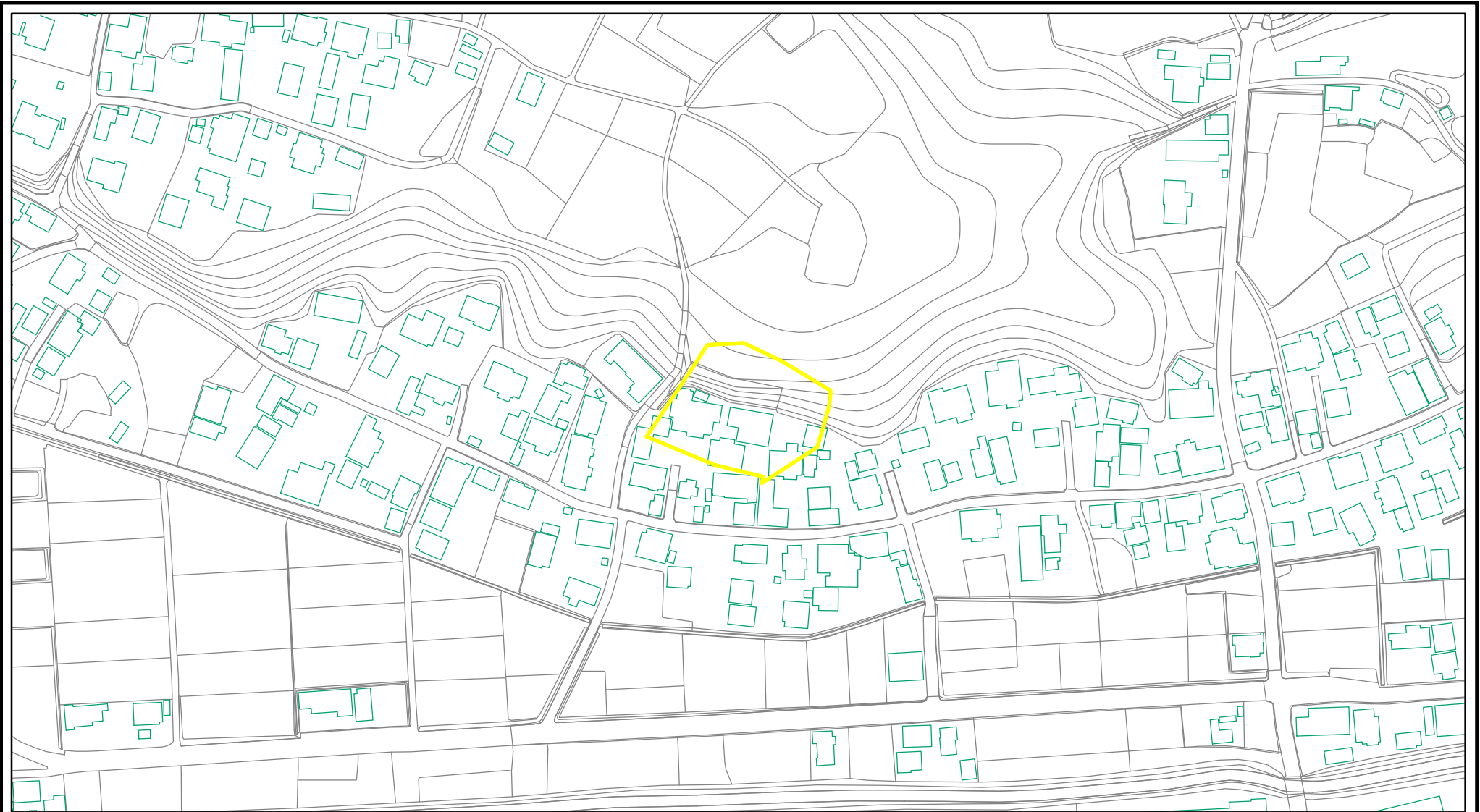
土砂災害警戒区域・土砂災害特別警戒区域
区域図(その1)

土砂災害防止法施行令第二条の基準に該当する区域	
土砂災害防止法施行令第三条の基準に該当する区域	
それ以外の区域	

	縮尺
	1:2,500

自然現象の種類	急傾斜地の崩壊	箇所番号	564-I-004-1
告示番号	茨城県告示第233号	箇所名	立木宮宿
告示年月日	平成23年2月28日	所在地	茨城県北相馬郡利根町立木

土砂災害警戒区域等の指定の公示に係る図書(その2)



0 25 50 100
m

図中の数字は横断測線番号を示す

様式-2(急)

土砂災害警戒区域・土砂災害特別警戒区域
区域図(その1)

土砂災害防止法施行令第二条の基準に該当する区域

土砂災害防止法
施行令第三条の
基準に該当する
区域



縮尺

1:2,500

自然現象
の種類

告示番号

告示年月日

急傾斜地の崩壊

茨城県告示第233号

平成23年2月28日

箇所番号

箇所名

所在地

564-I-004-2

立木宮宿

茨城県北相馬郡利根町立木

土砂災害警戒区域等の指定の公示に係る図書(その2)



0 25 50 100m

図中の数字は横断測線番号を示す

様式-2(急)

土砂災害警戒区域・土砂災害特別警戒区域
区域図(その1)

土砂災害防止法施行令第二条の基準に該当する区域



自然現象
の種類

急傾斜地の崩壊

箇所番号

564-I-004-2

土砂災害防止法
施行令第三条の
基準に該当する
区域



告示番号

茨城県告示第233号

箇所名

立木宮宿

土石等の(移動)高さが1m以下の場合、
土石等の移動による力が100kN/mを超える区域



縮尺

告示年月日

平成23年2月28日

所在地

茨城県北相馬郡利根町立木

1:2,500

