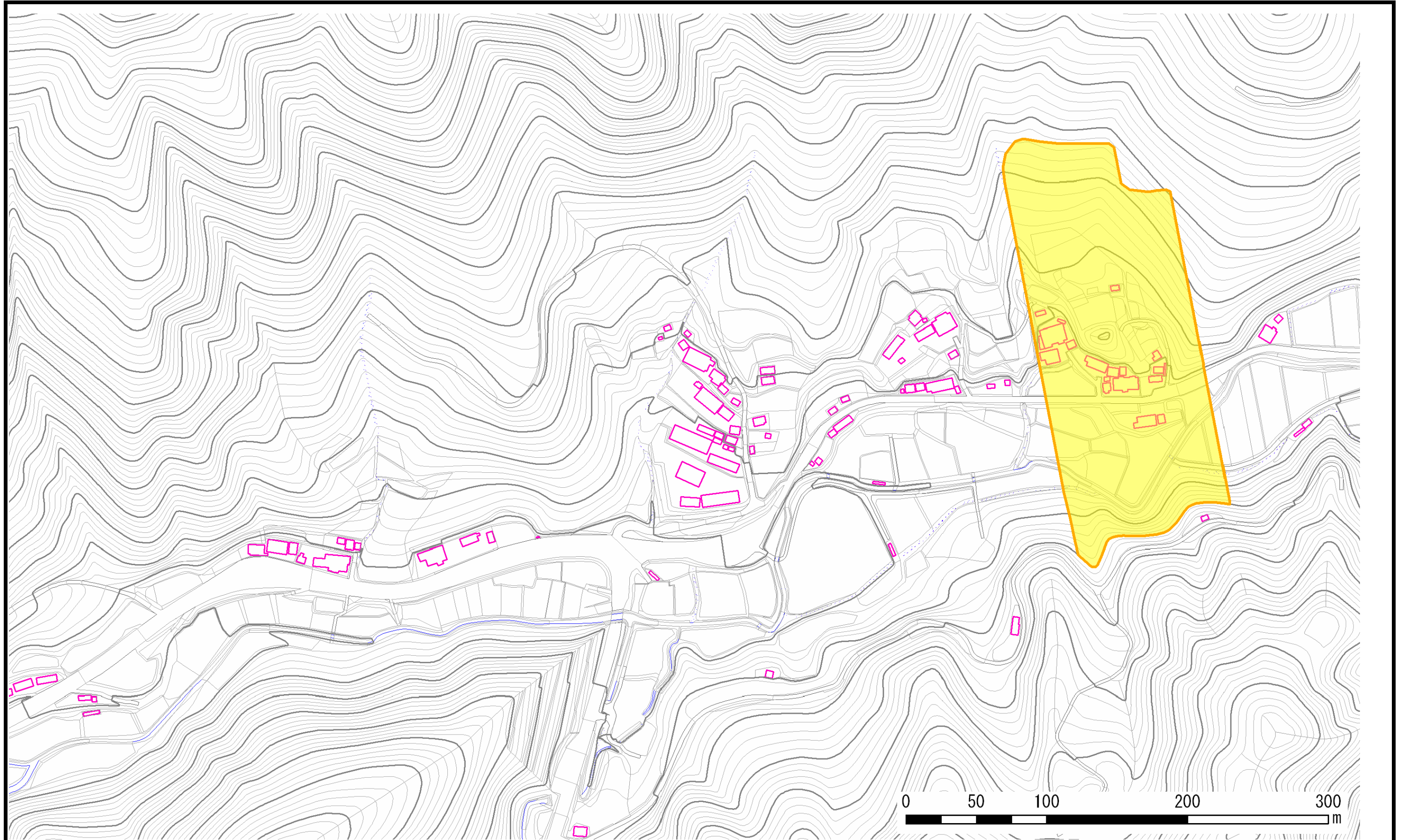
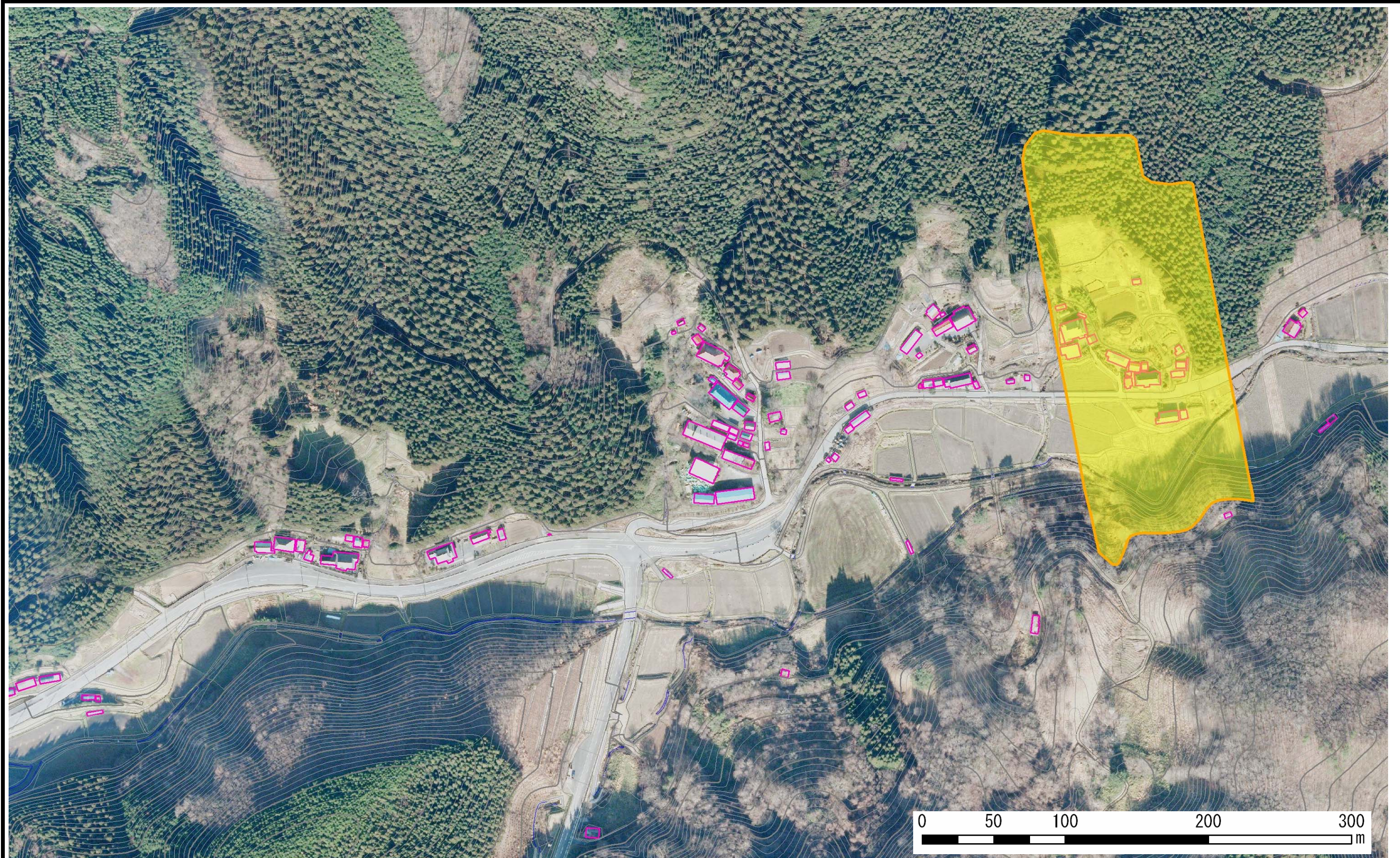


土砂災害警戒区域等の指定の公示に係る図書（その2）



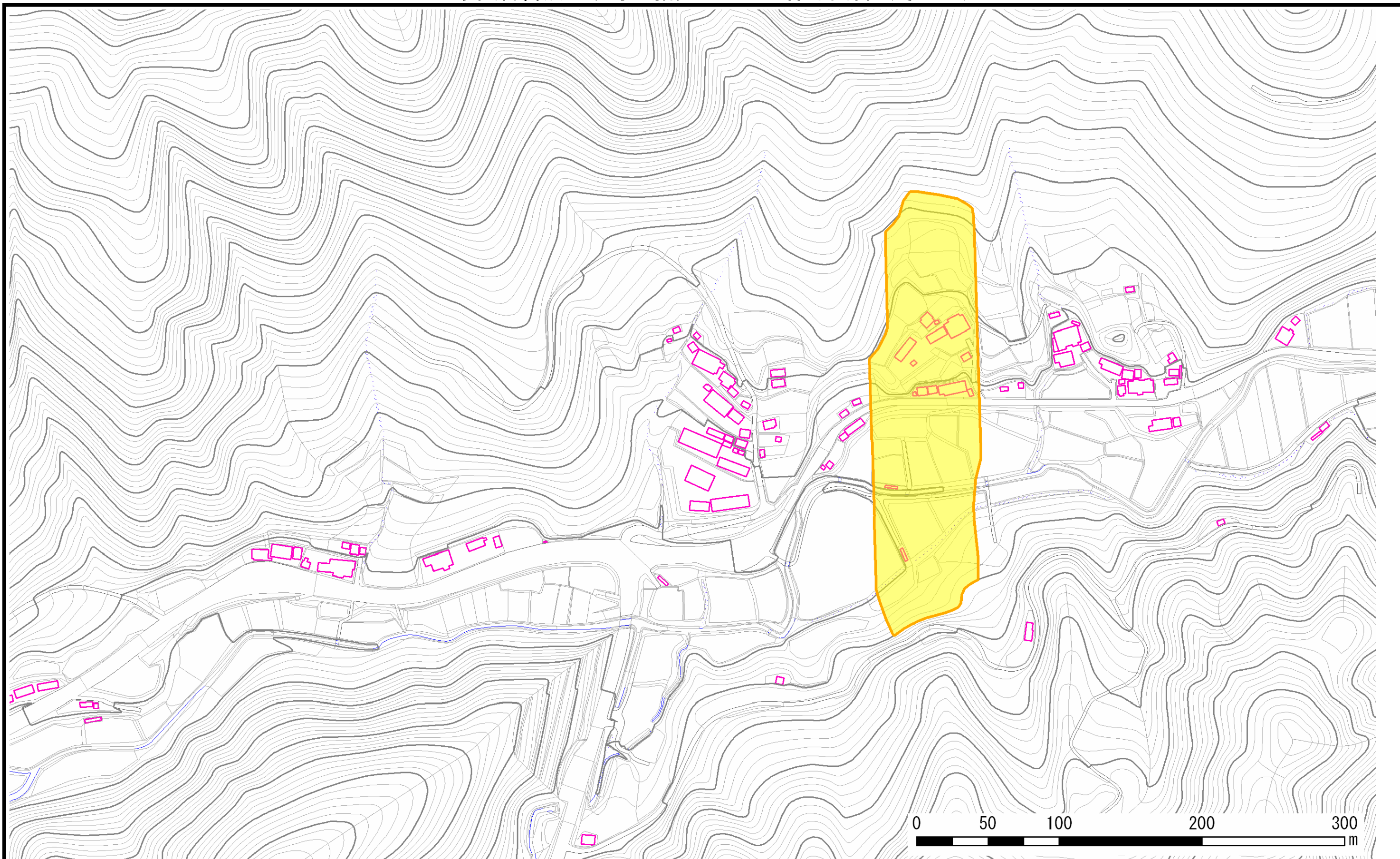
様式-2(地) 土砂災害警戒区域区域図	土砂災害防止法施行令 第二条の基準に該当する区域		N 縮尺 1:2,500	自然現象の種類	地滑り	箇所番号	65	箇所名	七反	
				告示番号	茨城県告示第270号	地滑り区域名		A		
				告示年月日	平成23年3月10日	所在地		茨城県常陸太田市里川町		

土砂災害警戒区域等の指定の公示に係る図書（その3）



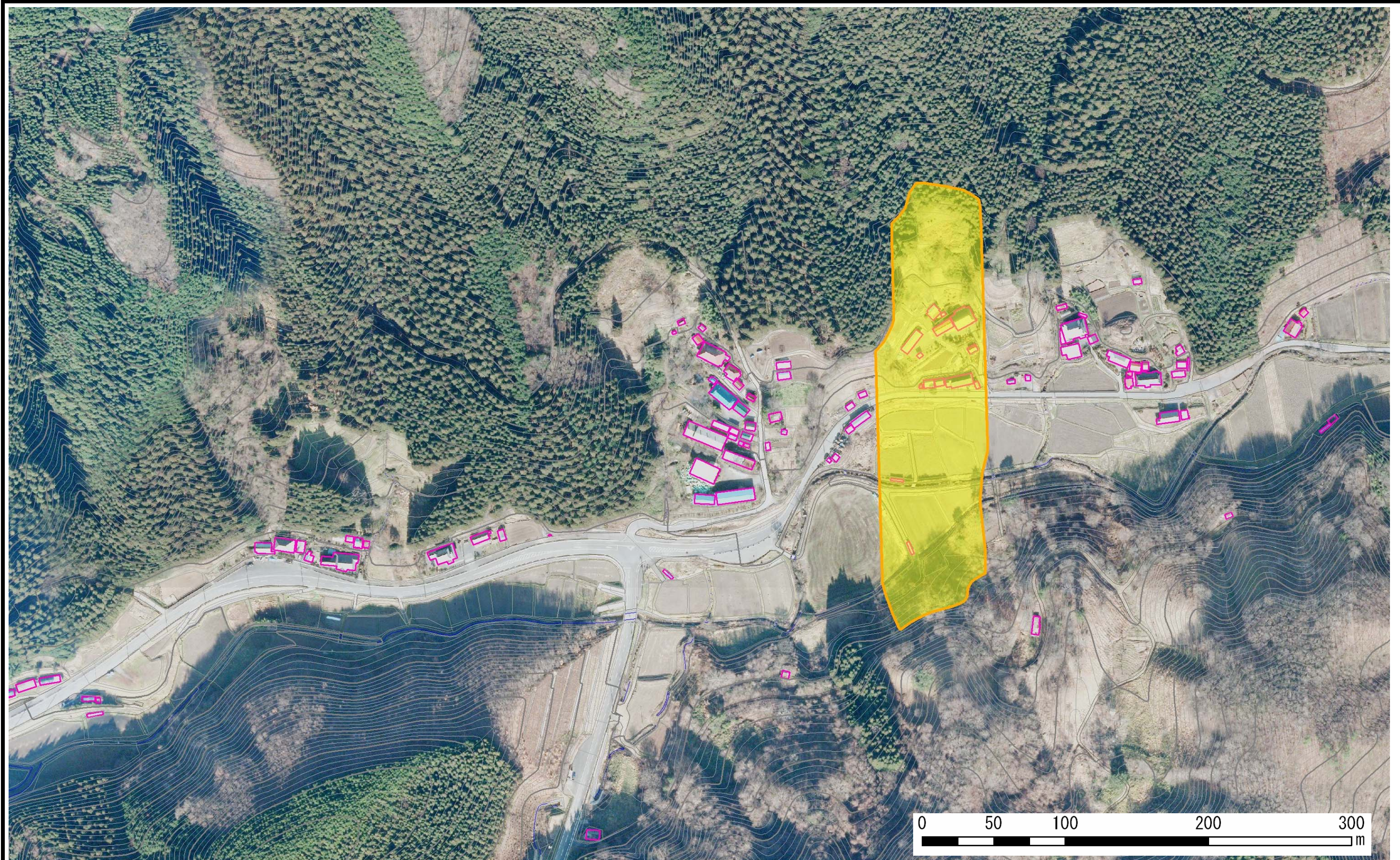
様式-3(地) 土砂災害警戒区域区域図	土砂災害防止法施行令 第二条の基準に該当する区域		N 縮尺 1:2,500	自然現象の種類	地滑り	箇所番号	65	箇所名	七反
				告示番号	茨城県告示 第270号	地滑り区域名	A		
				告示年月日	平成23年3月10日	所在地	茨城県常陸太田市里川町		

土砂災害警戒区域等の指定の公示に係る図書（その2）



様式-2(地) 土砂災害警戒区域区域図	土砂災害防止法施行令 第二条の基準に該当する区域		N 縮尺 1:2,500	自然現象の種類	地滑り	箇所番号	65	箇所名	七反
				告示番号	茨城県告示第270号	地滑り区域名	B		
				告示年月日	平成23年3月10日	所在地	茨城県常陸太田市里川町		

土砂災害警戒区域等の指定の公示に係る図書（その3）



様式-3(地)
土砂災害警戒区域区域図

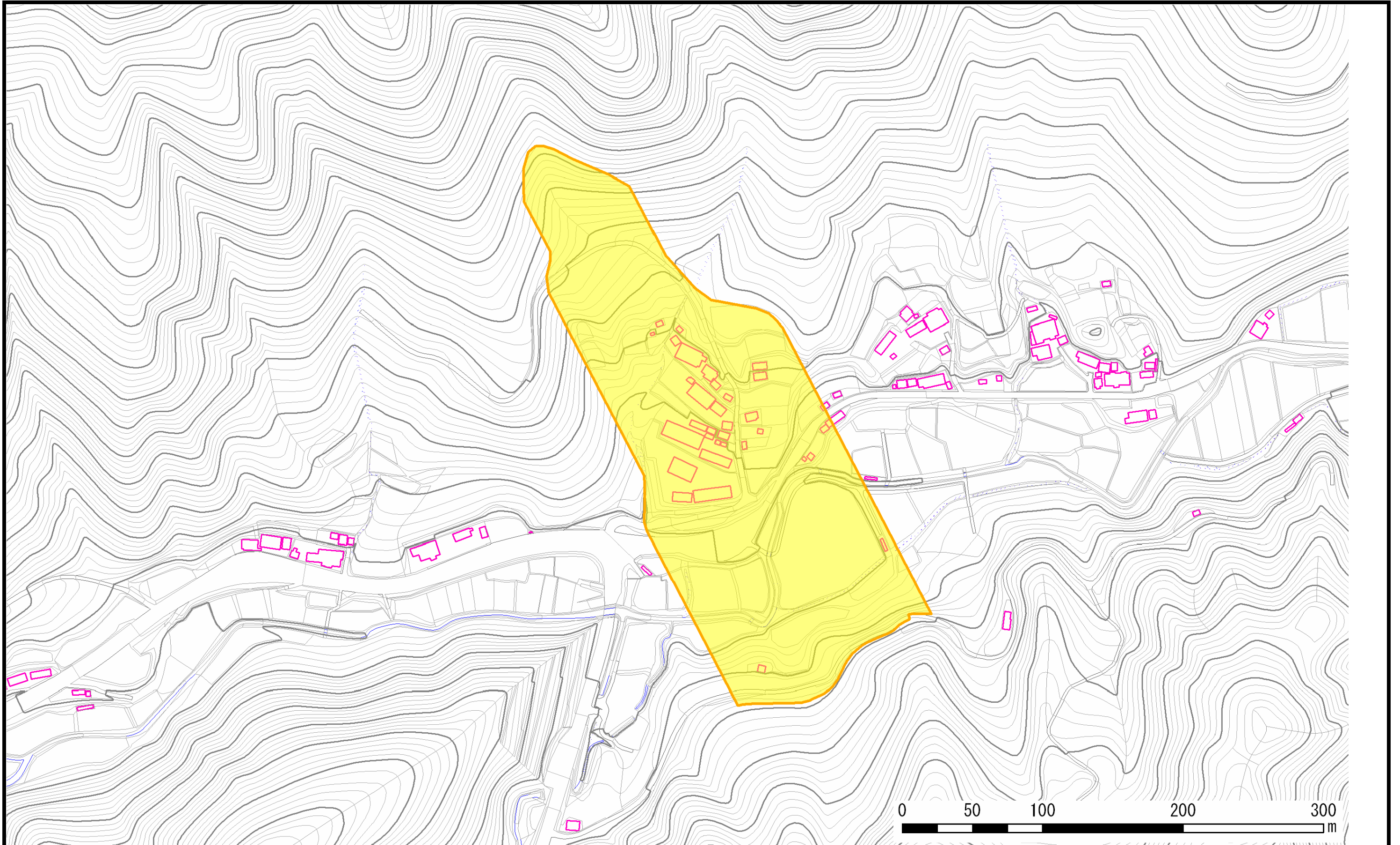
土砂災害防止法施行令
第二条の基準に該当する区域



N
縮尺
1:2,500

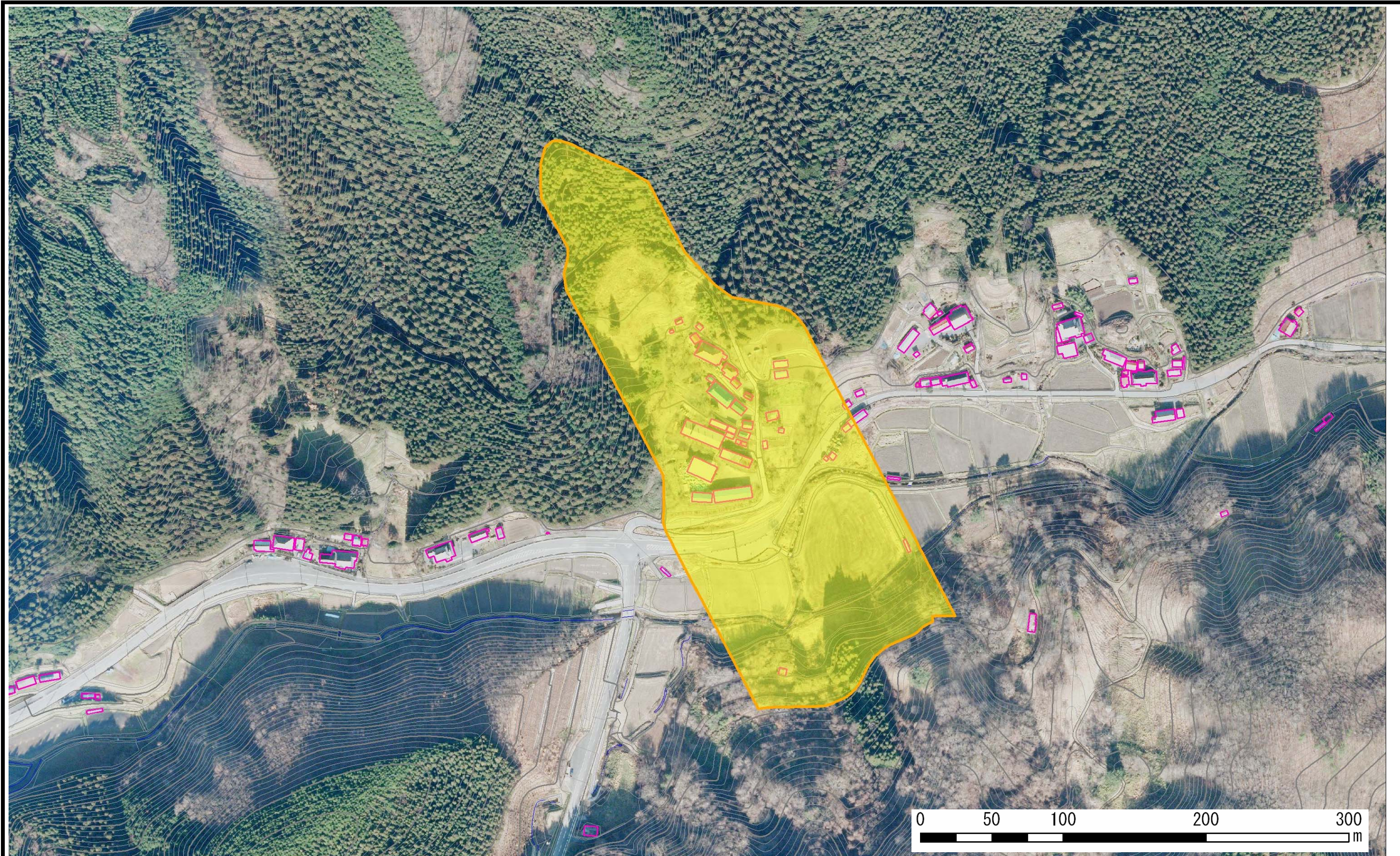
自然現象の種類	地滑り	箇所番号	65	箇所名	七反
告示番号	茨城県告示第270号	地滑り区域名	B		
告示年月日	平成23年3月10日	所在地	茨城県常陸太田市里川町		

土砂災害警戒区域等の指定の公示に係る図書（その2）



様式-2(地) 土砂災害警戒区域区域図	土砂災害防止法施行令 第二条の基準に該当する区域		N 縮尺 1:2,500	自然現象の種類	地滑り	箇所番号	65	箇所名	七反
				告示番号	茨城県告示第270号	地滑り区域名	C		
				告示年月日	平成23年3月10日	所在地	茨城県常陸太田市里川町		

土砂災害警戒区域等の指定の公示に係る図書（その3）



様式-3(地)
土砂災害警戒区域区域図

土砂災害防止法施行令
第二条の基準に該当する区域



縮尺
1:2,500

自然現象の種類	地滑り	箇所番号	65	箇所名	七反
告示番号	茨城県告示第270号	地滑り区域名	C		
告示年月日	平成23年3月10日	所在地	茨城県常陸太田市里川町		