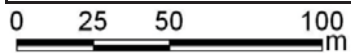
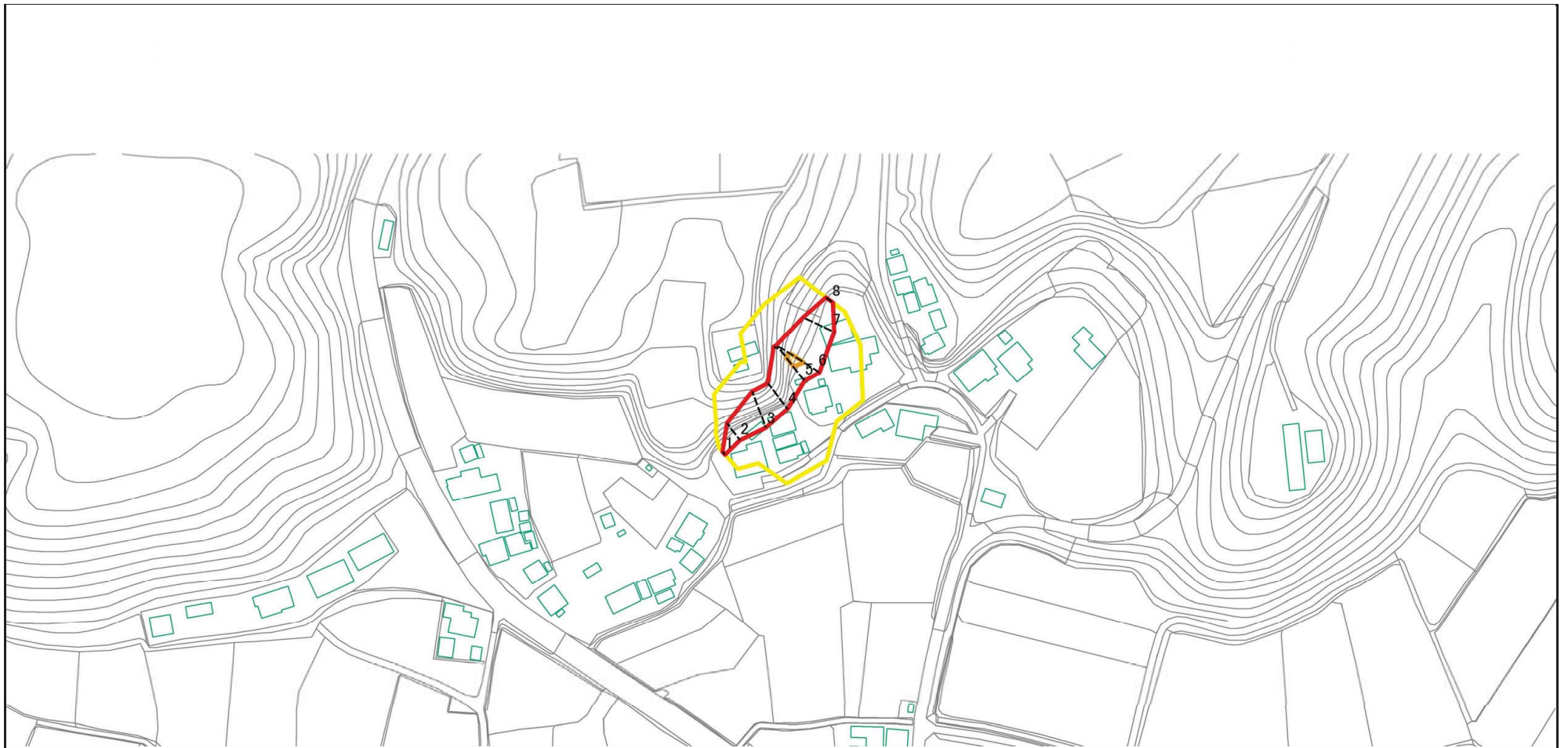


土砂災害警戒区域等の指定の公示に係る図書(その2)



図中の数字は横断測線番号を示す

様式-2(急)
土砂災害警戒区域・土砂災害特別警戒区域
区域図(その1)

土砂災害防止法施行令第二条の基準に該当する区域



自然現象
の種類

急傾斜地の崩壊

箇所番号

402-II-019

土砂災害防止法
施行令第三条の
基準に該当する
区域

土石等の(移動)高さが1m以下の場合、
土石等の移動による力が 100kN/m^2 を超える区域



縮尺

告示番号

茨城県告示第971号

箇所名

秋山B

土石等の堆積の高さが3mを超える区域



1:2,500

告示年月日

平成26年9月16日

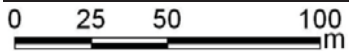
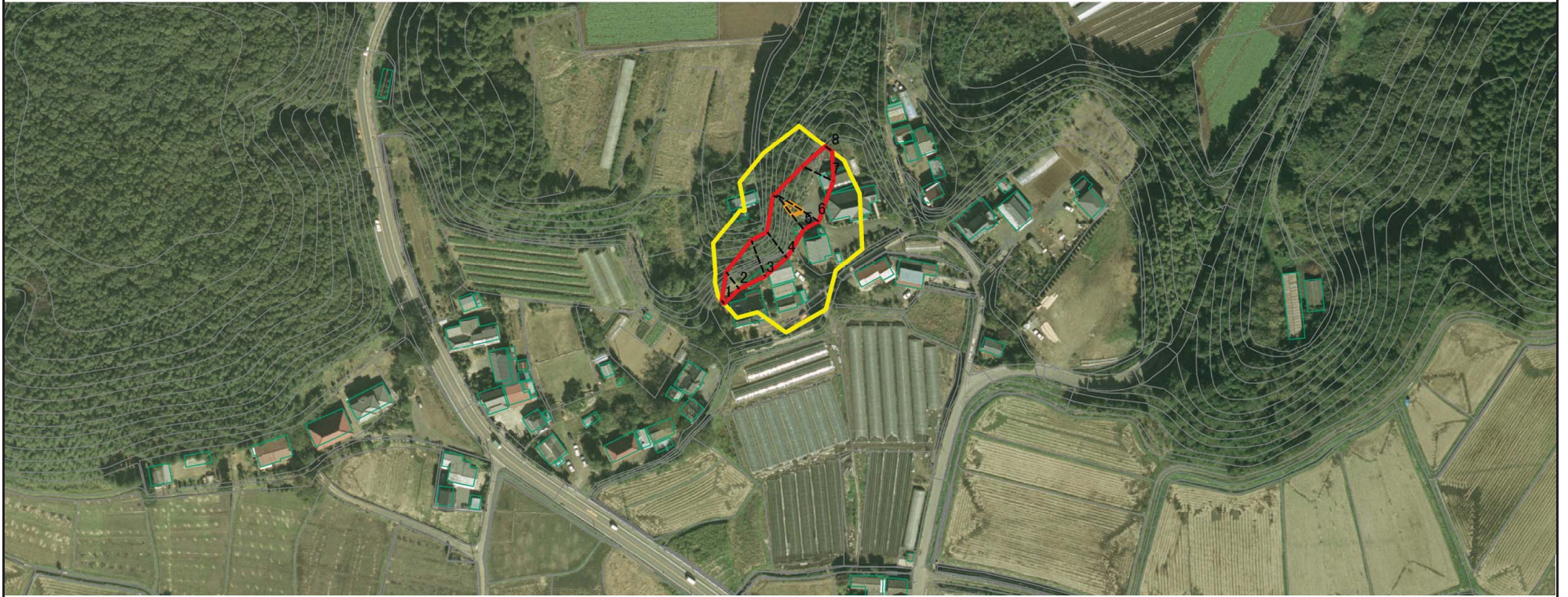
所在地

茨城県銚田市秋山

それ以外の区域



土砂災害警戒区域等の指定の公示に係る図書(その2)



図中の数字は横断測線番号を示す

様式-2(急)
土砂災害警戒区域・土砂災害特別警戒区域
区域図(その1)

土砂災害防止法施行令第二条の基準に該当する区域		N	自然現象の種類	急傾斜地の崩壊	箇所番号	402-II-019
土砂災害防止法施行令第三条の基準に該当する区域			告示番号	茨城県告示第971号	箇所名	秋山B
土砂等の(移動)高さが1m以下の場合、 土砂等の移動による力が100kN/m ² を超える区域		縮尺 1:2,500	告示年月日	平成26年9月16日	所在地	茨城県銚田市秋山
土砂等の堆積の高さが3mを超える区域						
それ以外の区域						