

令和5年台風第13号を踏まえた二級河川における
緊急対策の対応状況

令和5年台風第13号を踏まえた二級河川における緊急対策【位置図】

R6.3策定
R7.5更新
R8.5更新

○令和5年台風第13号による被害を踏まえ、特に被害の大きかった9河川において緊急的に対策を実施

●調節池(県)

- ・里根川
- ・関山川
- ・関根川

河川整備計画の
変更認可



●維持管理・河川改修(県・市)

- ・令和7年度は県・市あわせて6河川で浚渫工事を実施。
- ・里根川や大沼川で河川改修工事を継続的に実施。

塩田川
(浚渫前)



塩田川
(浚渫後)



●田んぼダムの導入(市)

- ・里根川等 約89ha(北茨城市)
- ・関根川等 約86ha(高萩市)
- ・十王川 約21ha(日立市)

●既存調節池等の活用(県・市)

- ・塩田川 ・関山川

●河川監視カメラ(県)

(R6.5 設置完了)

- ワンコインセンサー(高萩市)
浸水影響の大きい22箇所を設置



●ハザードマップ等の早期作成(県・市)

- ・洪水浸水想定区域図を県管理河川全てで公表
- ・洪水ハザードマップの作成、公表(市)

●特定都市河川指定の検討(県)

<凡例>

- 河川
- 対象河川
- ダム
- 流域界
- 行政界
- 調節池
- 河道掘削等
- 田んぼダム
- 既存調節池等の活用
- 河川監視カメラ

※具体的な対策内容については、今後の調査・検討により 変更となる場合がある。

令和5年台風第13号を踏まえた二級河川における緊急対策の対応状況

【茨城県】二級河川における対応状況

対策内容	河川	令和7年度	令和8年度
調節池	里根川 関山川 関根川	○河川整備計画の変更	○詳細設計、用地測量を実施し、用地取得に着手
		○配置検討、地元説明、測量 ○予備設計を実施中	
維持管理	9河川	○9河川で堆積土砂の浚渫完了 (R7年は塩田川と関根川で実施)	○里根川、塩田川、大沼川において河川改修を実施 ○鮎川の堤防嵩上げ実施
河川改修		○里根川、大沼川において河川改修を継続	
既存調節池等の活用	塩田川 関山川	○流出抑制対策の設計実施(塩田川)	○流出抑制対策について、宅地開発調整池など既存施設による活用拡大を検討
		○流出抑制について、宅地開発調整池など既存施設の活用拡大を検討中	
特定都市河川指定の検討	検討中	特定都市河川として指定検討する河川を選定	○特定都市河川の指定に向けて協議(議題③)

令和5年台風第13号を踏まえた二級河川における緊急対策の対応状況

●関係市村における対策

自治体名	令和6年度	令和7年度(実施)	令和8年度(予定)
日立市	<ul style="list-style-type: none"> ・日立市流域治水計画を策定 ・田んぼダムの導入 	<ul style="list-style-type: none"> ・田んぼダムの導入(十王川 約21.0ha) ・日立市流域治水計画に基づく(普)数沢川改修工事を実施 ・準)落見川において浚渫を実施(L=約610m) 	<ul style="list-style-type: none"> ・田んぼダムの効果検証 ・日立市流域治水計画に位置付けられた各種施策の推進 ・(普)数沢川改修工事を実施 ・(普)小舟川等において浚渫を実施
高萩市	<ul style="list-style-type: none"> ・準)玉川の改修事業計画策定 ・(普)下手綱川において浚渫を実施 	<ul style="list-style-type: none"> ・準)玉川の改修事業計画策定完了 ・田んぼダムの導入(関根川等 約85.6ha) ・準)境川において浚渫を実施(L=約700m) 	<ul style="list-style-type: none"> ・田んぼダムの効果検証 ・準用河川谷川において、浚渫を実施 ・準用河川(谷川・竜子川・玉川・境川)4河川河道内の樹木伐採を実施
北茨城市	<ul style="list-style-type: none"> ・田んぼダムの導入 ・準)日棚川等において浚渫を実施 	<ul style="list-style-type: none"> ・田んぼダムの導入(里根川等 約88.9ha) ・準)塩田川(L=約200m)下野川(L=約100m)において浚渫を実施 	<ul style="list-style-type: none"> ・田んぼダムの効果検証 ・田んぼダムの実施エリア拡大に向けて調整 ・準用河川等において必要に応じて浚渫を実施

令和5年台風第13号を踏まえた二級河川における緊急対策

【日立市】 日立市流域治水計画の取り組み状況

年月	内容
令和7年3月	日立市流域治水計画の策定・公表（ハード、ソフト両面の多層的な38施策を位置付け）
令和7年4月	日立市流域治水計画推進調整会議を設立（位置付けた施策を推進するため、関係者の相互連携・情報共有を図る）
令和7年7月	第1回会議開催（令和7年度の実施内容）
令和7年11月	第2回会議開催（令和7年度の実施状況、令和8年度の取り組み予定）

主な施策の実施状況

区分	主な施策	実施状況
氾濫をできるだけ防ぐ・減らすための対策	・遊水地の整備	・田尻川（単独水系）、舟入川（単独水系）における遊水地整備の基本設計 大川の現況
	・河川の局所改修	・数沢川（宮田川水系）改修工事 ・北川（単独水系）改修工事 ・池ノ川（単独水系）、大川（単独水系）における局所改修の基本設計
	・河道の浚渫	・落見川（茂宮川水系）の浚渫工事
被害対象を減少させるための対策	・立地適正化計画の見直し	・令和7年3月に立地適正化計画を改定した。 ・令和5年9月豪雨により浸水被害が大きかった区域や茨城県管理河川の浸水想定区域図の公表を踏まえ、浸水が見込まれる区域を居住誘導区域から除外した。 ・今後は、届出制度を運用し居住誘導を図っていく。
被害の軽減、早期復旧・復興のための対策	・住宅の浸水対策への支援	・令和7年3月に助成対象工事を拡充した。 ・令和7年度は、防水板や浸水防止塀等の8件の工事に対し助成を行った。



浸水防止塀の設置例（金沢川沿い）

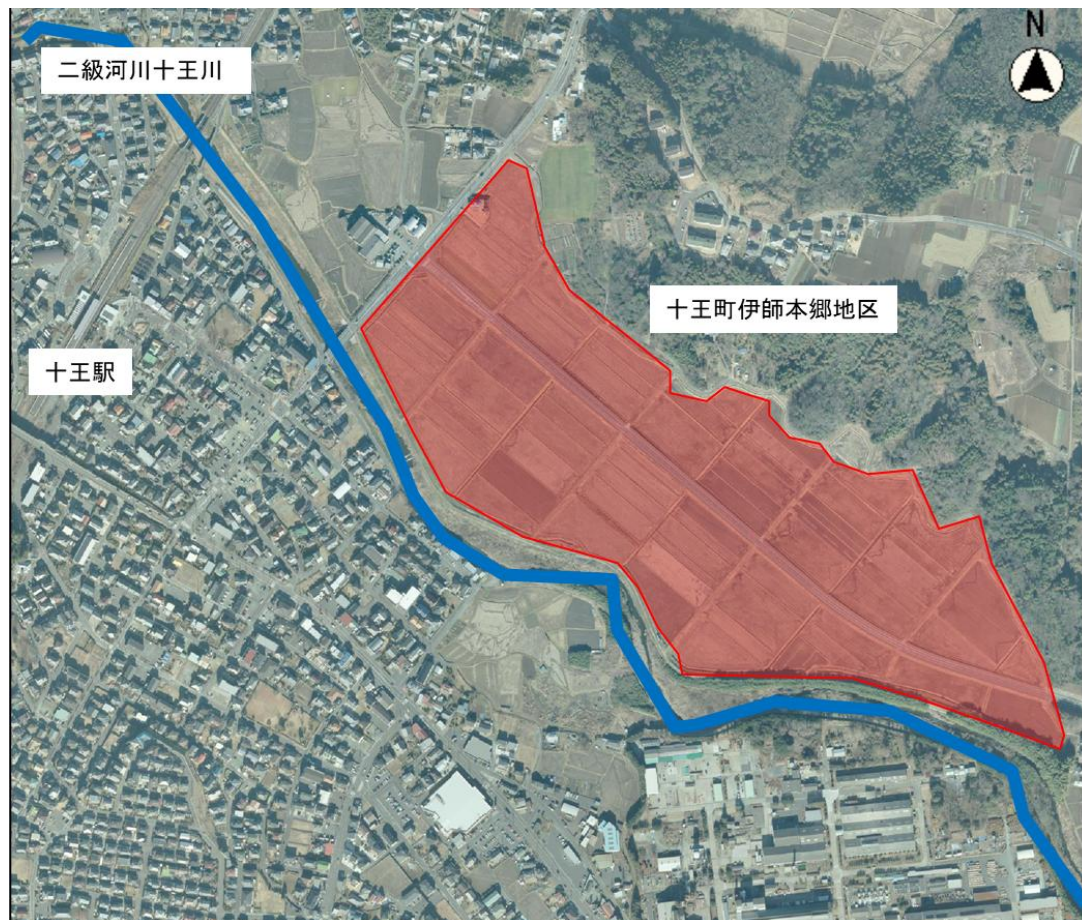


令和5年台風第13号を踏まえた二級河川における緊急対策

【日立市】 田んぼダムの導入

○田んぼダム導入の概要

二級河川十王川流域(十王町伊師本郷地区)を水田受益とする地元水利組合に対し、令和7年度田んぼダム促進緊急対策事業の活用を支援し、田んぼダム用の落水柵設置等を実施した。(約21.0ha)



○今後の予定

- ・導入した田んぼダムの効果検証を行うと共に、耕作者からの意見聴取を行う。
- ・引き続き、多面的機能支払交付金活動組織等に田んぼダムによる治水対策・効果等の周知を図る。

令和5年台風第13号を踏まえた二級河川における緊急対策の対応状況

●関係市村における対策

自治体名	令和6年度	令和7年度(実施)	令和8年度(予定)
日立市	<ul style="list-style-type: none"> ・日立市流域治水計画を策定 ・田んぼダムの導入 	<ul style="list-style-type: none"> ・田んぼダムの導入(十王川 約21.0ha) ・日立市流域治水計画に基づく(普)数沢川改修工事を実施 ・準)落見川において浚渫を実施(L=約610m) 	<ul style="list-style-type: none"> ・田んぼダムの効果検証 ・日立市流域治水計画に位置付けられた各種施策の推進 ・(普)数沢川改修工事を実施 ・(普)小舟川等において浚渫を実施
高萩市	<ul style="list-style-type: none"> ・準)玉川の改修事業計画策定 ・(普)下手綱川において浚渫を実施 	<ul style="list-style-type: none"> ・準)玉川の改修事業計画策定完了 ・田んぼダムの導入(関根川等 約85.6ha) ・準)境川において浚渫を実施(L=約700m) 	<ul style="list-style-type: none"> ・田んぼダムの効果検証 ・準用河川谷川において、浚渫を実施 ・準用河川(谷川・竜子川・玉川・境川)4河川河道内の樹木伐採を実施
北茨城市	<ul style="list-style-type: none"> ・田んぼダムの導入 ・準)日棚川等において浚渫を実施 	<ul style="list-style-type: none"> ・田んぼダムの導入(里根川等 約88.9ha) ・準)塩田川(L=約200m)下野川(L=約100m)において浚渫を実施 	<ul style="list-style-type: none"> ・田んぼダムの効果検証 ・田んぼダムの実施エリア拡大に向けて調整 ・準用河川等において必要に応じて浚渫を実施

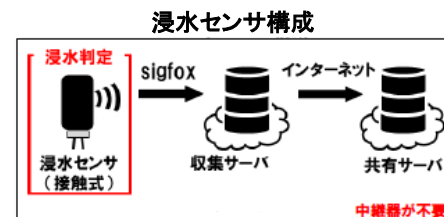
令和5年台風第13号を踏まえた二級河川における緊急対策

【高萩市】ワンコインセンサーの設置

○ 設置場所の選定理由

大規模水害時等における避難経路に影響を及ぼす箇所、特に大雨時に通行制限することが多い生活道路冠水箇所及び過去の内水氾濫実績をもとに選定（市内22箇所）

設置場所※抜粋（関根川流域付近11箇所）



浸水センサーが反応すると登録されたアドレスにメールが送信されると同時に、国土交通省浸水センサー表示システム (<https://c-sensor.river.go.jp/map/Index>) に表示される。

令和5年台風第13号を踏まえた二級河川における緊急対策

【高萩市】 準用河川玉川改修事業計画 (令和7年12月業務完了)

○玉川改修計画の概要

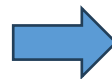
国が示す「防災・減災、国土強靱化のための5か年加速化対策」の実現に向け、本市が策定した「高萩市国土強靱化地域計画」(令和3年度～令和7年度)に基づき、台風や豪雨による床上、床下浸水、幹線道路の冠水対策を促進



○玉川の改修目標や課題、改修の方針等 業務内容

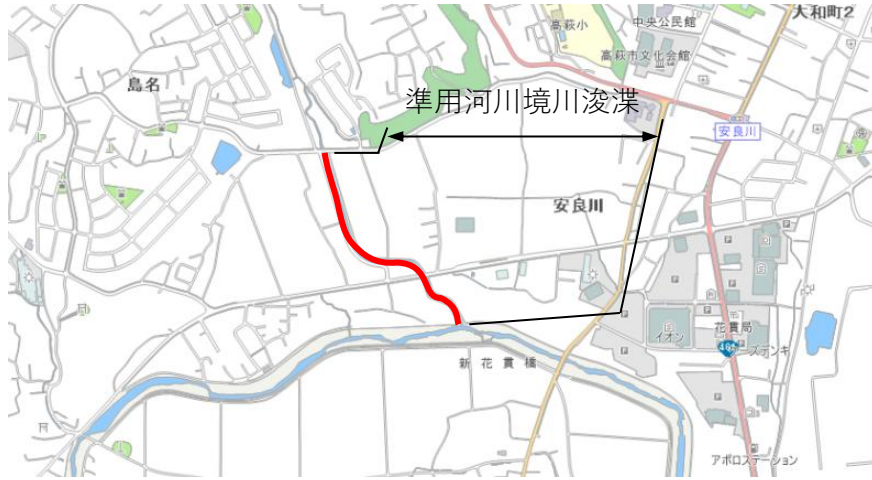
- ・測量業務 L=1.4km
- ・計画書作成 L=1.4km(流域面積 約413ha)
- ・計画書の内容として、現地踏査、測量調査、流域分割界の検討、計画高水流量検討、改修方策の検討

◎地域状況等の変化、近年のゲリラ豪雨等の状況を踏まえ、玉川における出水被害の抑制、軽減を図る改修計画を作成し、治水安全度の向上を図る



令和5年台風第13号を踏まえた二級河川における緊急対策

【高萩市】 準用河川境川浚渫



○境川浚渫の概要

近年の気候変動等による河川氾濫などの浸水被害等の防止のため、河道の維持管理のための河川の浚渫、樹木伐採を行うことが重要となっていることから、計画的に実施している。

河道掘削	760m ³
樹木伐採	4600m ²



令和5年台風第13号を踏まえた二級河川における緊急対策

【高萩市】 田んぼダムの導入 ※令和8年3月末現在

○田んぼダム導入の概要

導入地区の選定にあたっては二級河川関根川流域で、令和5年台風13号による浸水区域よりも上流部の上手綱、下手綱、高萩(後谷)地区にある圃場整備完了箇所とし、地権者及び耕作者の協力を得られた田(約85.6ha)に田んぼダムを導入した

○今後の予定

- ・導入した田んぼダムの効果検証と共に、耕作者からの意見聴取を行う。



【下手綱地区導入事例】



令和5年台風第13号を踏まえた二級河川における緊急対策の対応状況

●関係市村における対策

自治体名	令和6年度	令和7年度(実施)	令和8年度(予定)
日立市	<ul style="list-style-type: none"> ・日立市流域治水計画を策定 ・田んぼダムの導入 	<ul style="list-style-type: none"> ・田んぼダムの導入(十王川 約21.0ha) ・日立市流域治水計画に基づく(普)数沢川改修工事を実施 ・準)落見川において浚渫を実施(L=約610m) 	<ul style="list-style-type: none"> ・田んぼダムの効果検証 ・日立市流域治水計画に位置付けられた各種施策の推進 ・(普)数沢川改修工事を実施 ・(普)小舟川等において浚渫を実施
高萩市	<ul style="list-style-type: none"> ・準)玉川の改修事業計画策定 ・(普)下手綱川において浚渫を実施 	<ul style="list-style-type: none"> ・準)玉川の改修事業計画策定完了 ・田んぼダムの導入(関根川等 約85.6ha) ・準)境川において浚渫を実施(L=約700m) 	<ul style="list-style-type: none"> ・田んぼダムの効果検証 ・準用河川谷川において、浚渫を実施 ・準用河川(谷川・竜子川・玉川・境川)4河川河道内の樹木伐採を実施
北茨城市	<ul style="list-style-type: none"> ・田んぼダムの導入 ・準)日棚川等において浚渫を実施 	<ul style="list-style-type: none"> ・田んぼダムの導入(里根川等 約88.9ha) ・準)塩田川(L=約200m)下野川(L=約100m)において浚渫を実施 	<ul style="list-style-type: none"> ・田んぼダムの効果検証 ・田んぼダムの実施エリア拡大に向けて調整 ・準用河川等において必要に応じて浚渫を実施

令和5年台風第13号を踏まえた二級河川における緊急対策

【北茨城市】 準用河川 塩田川等の浚渫工事



準)塩田川 着工前



準)塩田川 完了



○準用河川 塩田川等の浚渫概要

目的 河川に堆積した土砂を撤去することで、河道の流下能力を確保し、増水時における通水阻害の解消を図り、大雨時の越水や氾濫リスクを軽減させる。

施工箇所 北茨城市中郷町日棚地内(準用河川塩田川)

施行延長 L=200m(浚渫L=100m 伐採L=100m)

今後の施行予定箇所

二級水系流域に位置する各河川の堆積土砂の調査を随時行い、必要に応じて浚渫を実施する。

令和5年台風第13号を踏まえた二級河川における緊急対策

【北茨城市】 田んぼダムの導入 ※令和8年3月末現在

○田んぼダム導入の概要

二級河川里根川流域及び江戸上川流域を水田受益とする各水利組合に対し、令和7年度田んぼダム促進緊急対策事業の活用を支援し、田んぼダム用の落水柵設置等を88.9haで実施した。

○今後の予定

- ・導入した田んぼダムの効果検証と共に、耕作者からの意見聴取を行う。
- ・田んぼダムの実施エリア拡大に向けて調整を行う。

