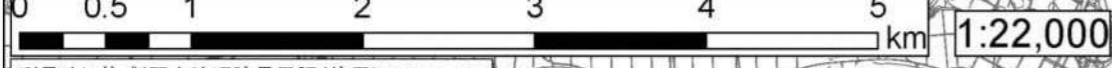
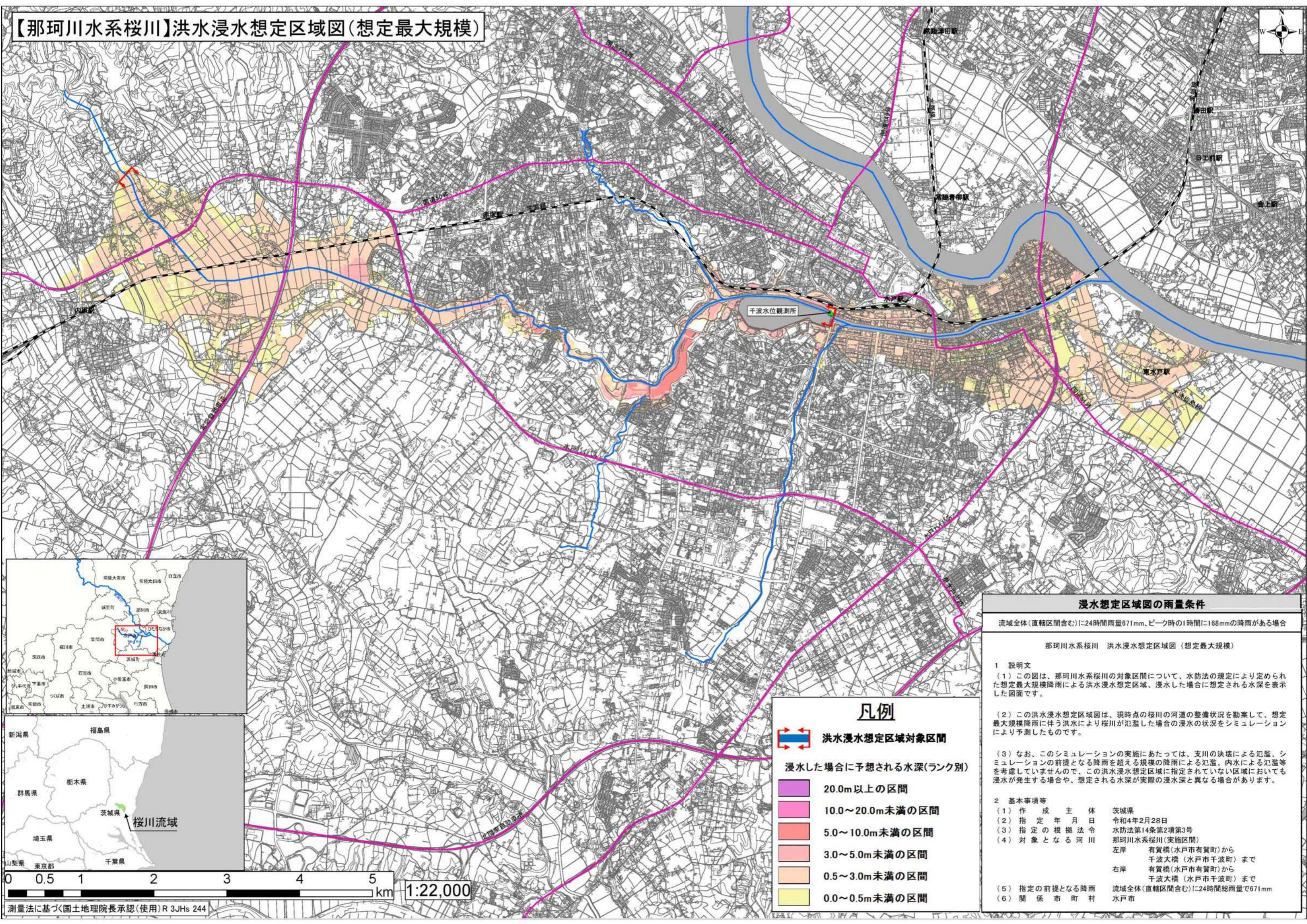


【那珂川水系桜川】洪水浸水想定区域図(想定最大規模)



測量法に基づく国土地理院長承認(使用)R 3JHs 244

凡例

洪水浸水想定区域対象区間

浸水した場合に予想される水深(ランク別)

- 20.0m以上の区間
- 10.0~20.0m未満の区間
- 5.0~10.0m未満の区間
- 3.0~5.0m未満の区間
- 0.5~3.0m未満の区間
- 0.0~0.5m未満の区間

浸水想定区域図の雨量条件

流域全体(直轄区間含む)に24時間雨量671mm、ピーク時の1時間に168mmの降雨がある場合

那珂川水系桜川 洪水浸水想定区域図(想定最大規模)

1 説明文

(1) この図は、那珂川水系桜川の対象区間について、水防法の規定により定められた想定最大規模降雨による洪水浸水想定区域、浸水した場合に想定される水深を表示した図面です。

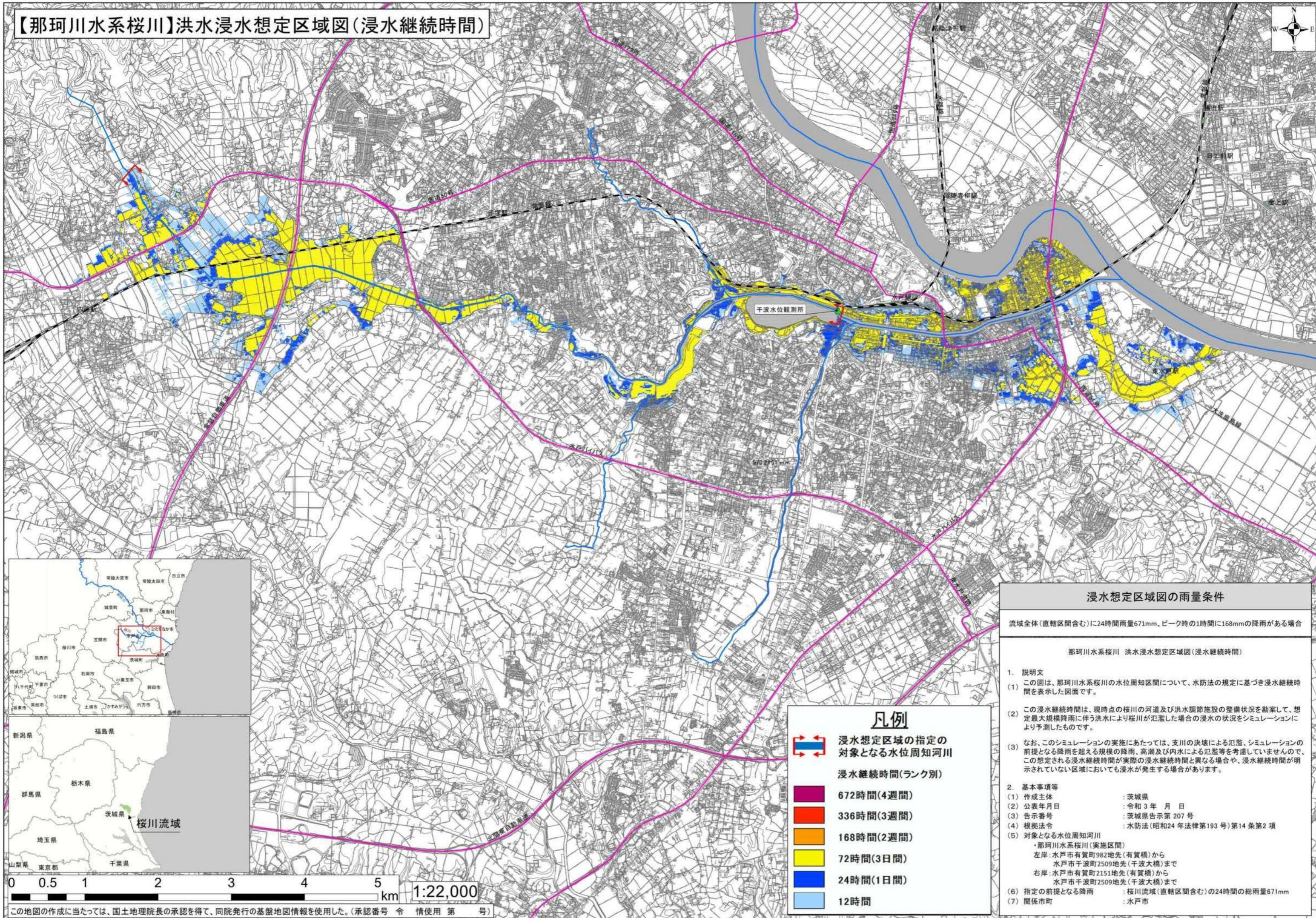
(2) この洪水浸水想定区域図は、現時点の桜川の河道の整備状況を勘案して、想定最大規模降雨に伴う洪水により桜川が氾濫した場合の浸水の状況をシミュレーションにより予測したものです。

(3) なお、このシミュレーションの実施にあたっては、支川の決壊による氾濫、シミュレーションの前提となる降雨を超える規模の降雨による氾濫、内水による氾濫等を考慮していませんので、この洪水浸水想定区域に指定されていない区域においても浸水が発生する場合や、想定される水深が実際の浸水深と異なる場合があります。

2 基本事項等

(1) 作成主体	茨城県
(2) 指定年月日	令和4年2月28日
(3) 指定の根拠法令	水防法第14条第2項第3号 那珂川水系桜川(実施区間)
(4) 対象となる河川	左岸 有賀橋(水戸市有賀町)から 千波大橋(水戸市千波町)まで 右岸 有賀橋(水戸市有賀町)から 千波大橋(水戸市千波町)まで
(5) 指定の前提となる降雨	流域全体(直轄区間含む)に24時間総雨量で671mm
(6) 関係市町村	水戸市

【那珂川水系桜川】洪水浸水想定区域図(浸水継続時間)



0 0.5 1 2 3 4 5 km 1:22,000
この地図の作成に当たっては、国土地理院長の承認を得て、同院発行の基盤地図情報を使用した。(承認番号 令 情使用 第 号)

凡例

浸水想定区域の指定の対象となる水位周知河川
 浸水継続時間(ランク別)
 672時間(4週間)
 336時間(3週間)
 168時間(2週間)
 72時間(3日間)
 24時間(1日間)
 12時間

浸水想定区域図の雨量条件

流域全体(直轄区間含む)に24時間雨量671mm、ピーク時の1時間に168mmの降雨がある場合

那珂川水系桜川 洪水浸水想定区域図(浸水継続時間)

- 1. 説明文**
 (1) この図は、那珂川水系桜川の水位周知区間について、水防法の規定に基づき浸水継続時間を表示した図面です。
 (2) この浸水継続時間は、現時点の桜川の河道及び洪水調節施設の整備状況を勘案して、想定最大規模降雨に伴う洪水により桜川が氾濫した場合の浸水の状況をシミュレーションにより予測したものです。
 (3) なお、このシミュレーションの実施にあたっては、支川の決壊による氾濫、シミュレーションの前提となる降雨を超える規模の降雨、高潮及び内水による氾濫等を考慮していませんので、この想定される浸水継続時間が実際の浸水継続時間と異なる場合や、浸水継続時間が明示されていない区域においても浸水が発生する場合があります。
- 2. 基本事項等**

(1) 作成主体	茨城県
(2) 公表年月日	令和3年月日
(3) 告示番号	茨城県告示第207号
(4) 根拠法令	水防法(昭和24年法律第193号)第14条第2項
- 5. 対象となる水位周知河川**
 ・那珂川水系桜川(実施区間)
 左岸:水戸市有賀町982地先(有賀橋)から水戸市千波町2509地先(千波大橋)まで
 右岸:水戸市有賀町2151地先(有賀橋)から水戸市千波町2509地先(千波大橋)まで
- (6) 指定の前提となる降雨** : 桜川流域(直轄区間含む)の24時間の総雨量671mm
(7) 関係市町 : 水戸市