

新技術「IT' S」とは

茨城県版新技術情報提供システム (Ibaraki Technology Information System) IT IS=IT' S

新技術等の提案を受付、広く公開する場としての、県版情報データベース
民間等の新技術等開発力の増進に寄与するとともに、県土木部が発注する公共
事業において新技術等を導入しやすい環境づくりを目指すためのシステムです

※IT'Sの掲載情報は、当該技術に関する証明、認証等の技術の裏付けを行うものではなく、新技術活用にあたっての参考情報です。

◇登録条件

- ・国土交通省の新技術情報提供システム (NETIS) に登録済みであること。

◇考慮していただく要件

- ・茨城県土木部事業でのニーズ
- ・茨城県での活用実績
- ・茨城県の地域特性

申請の流れ

1 まずは申請窓口（検査指導課 建設リサイクルG）へ相談してください。

検査指導課（建設リサイクルG）へ、申請を希望する新技術の登録可能性について相談してください。
上記のとおり、NETISに登録されていることが前提条件かつ茨城県でのニーズ等を考慮するものとなっています。
申請者の申請内容がそのまま掲載されるので、申請内容への責任が発生します。

2 申請様式をダウンロードしてください。

検査指導課ホームページの新技術データベースより登録申請様式（電子データ）をダウンロードし、記載してください。
（1）概要書（様式A）
（2）コスト比較表（様式B、C）

3 申請書及び補足資料を電子メールにて送付してください。

下記の申請資料を検査指導課（建設リサイクルG）宛てに電子メールにて提出してください。
（1）概要書（様式A）（2）コスト比較表（様式B、C）（3）補足資料（パンフレット等）

4 IT' Sへの登録手続きを始めます。

必要な書類が全て整えば、申請が受理されて登録の手続きが始まります。
登録のタイミングは年4回（4月、7月、10月、1月）になります。

IT' Sに登録すると、どんな良いことがあるの？

インフラ整備・管理の担い手、地域の守り手である建設業界が持続するために、
新技術で ①現場を楽にする ②生産性を向上させる ③魅力を高める

さらに！



発表会を開催（年1回）
登録技術の発表ができる！



（茨城県建設技術管理センター）
常設スペースに展示できる！

新技術のアピールにつながる！

・問い合わせ

茨城県土木部検査指導課（建設リサイクルグループ）

TEL:029-301-4386

Email:kensa4@pref.ibaraki.lg.jp

・ホームページ

※申請書類ダウンロードはこちら



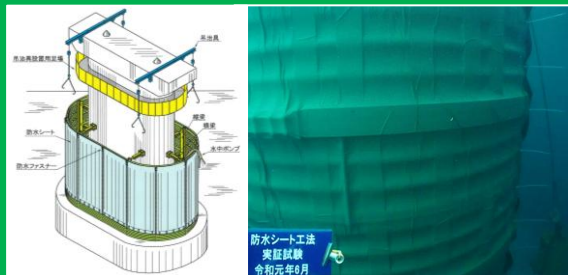
新技術情報提供データベース「IT'S」
／茨城県 (pref.ibaraki.jp)

新技術の紹介！

IT'Sのデータベースに登録された新技術は、「県内産技術」「推奨技術」「その他技術」の3つに分類され、ホームページ上で公開しています。

「県内産技術」（積極活用）：開発拠点が県内（本店・研究所・工場OK、営業所のみはNG）
「推奨技術」（積極活用）：NETISの推奨技術や、実績評価の高い技術等
「その他技術」：「県内産技術」、「推奨技術」に該当しないもの

工法



(a-21062) 仮締切防水シート工法
アザイ技術コンサルタント(株)

製品



(B-23090) ガードレール用基礎ブロック
コンクリート製品協同組合、
茨城大学工学部都市システム工学科

その他



(C-22035) エコラロック
新日本電工(株)

【凡例（登録No.）】

A, a：工法
B, b：製品
C, c：その他
大文字：県内施工実績あり
小文字：県内施工実績なし

新技術一覧

R8.1現在 44技術

登録No.	名称	工種	申請者	県内産技術	推奨技術 (NETIS評価)
a-21062	仮締切防水シート工法	共通工—仮設工	アザイ技術コンサルタント(株)、三国屋建設(株)	○	
B-23090	ガードレール用基礎ブロック	付属施設工—防護柵設置工	茨城県コンクリート製品協同組合、茨城大学工学部とシステム工学科	○	
B-24092	パワー防錆NKRN-66	道路維持修繕工—橋梁補修補強工	(株) 染めQテクノロジー	○	
B-24093	コンクリート欠損部補強066	道路維持修繕工—橋梁補修補強工	(株) 染めQテクノロジー	○	
C-22035	エコラロック	舗装工—路盤工	新日本電工(株)	○	
C-24037	固まる簡易舗装材 カタマSP	舗装工—特殊舗装工	日本製鉄(株)	○	
C-25039	プライムファイン	道路維持修繕工—道路打換え工	東亜道路工業(株)	○	
c-25017	FRバインダー	舗装工—アスファルト舗装工	東亜道路工業(株)	○	
A-23108	コンクリートキャンバス工法	共通工—法面工	太陽工業(株)		活用促進
a-23066	循環式プラスト工法	道路維持修繕工—橋梁補修工	(一社) 日本鋼構造物循環式プラスト技術協会		活用促進
a-24069	ハイブリッドフォーム	トンネル工 (NATM) —覆工工	(株) エムケーエンジニアリング		活用促進
a-25070	循環式ショットピーニング工法	道路維持修繕工—橋梁補修補強工	ヤマダインフラテクノス(株)、岐阜大学、東洋製鋼(株)		活用促進
B-21085	GブロックドレインS-plus (橋梁用鋼製排水工)	橋梁上部工—橋梁排水管設置工	(株) 橋梁サポートエンジ		R6準推奨
B-22089	SSベース	付属施設工—防護柵設置工	日本興業(株)		活用促進
A-21106	GMラウンド工法 (マンホール蓋円形取替工法)	付属施設	日之出水道機器(株)		
A-22107	磁気ストリーム法による橋梁のPC鋼材破断検査法 (SenrigaN)	構造物調査	コニカミノルタ(株)		
A-23109	土木泥水再利用システム	共通工—土工	セイス工業(株)		
A-23110	漏洩磁束法によるコンクリート構造物内部の鋼材破断検査法	調査試験—構造物調査	コニカミノルタ(株)		
A-24111	セレクトコートさび鉄構造物リニューアル工法	道路維持修繕工—橋梁補修工	アルファベント(株)		
a-21063	HRC矢板 (H杭式コンクリート矢板)	共通工—コンクリート矢板	ジオスター(株)		
a-22064	PPSライニング工法	橋梁補修補強工	積水化学工業㈱、日本ノーディングテクノロジー㈱		
a-23065	サステナブルフェンス工法	付属施設—防護柵設置工	東亜グラウト工業(株)		
a-23067	NAKAROD方式電気防食工法	道路維持修繕工—橋梁補修補強工	(株) ナカボーテック		
a-24068	フォームサポート工法 (橋梁桁下中詰め工法)	道路維持修繕工—橋梁補修補強工	(株) JSP		
a-25071	かち割る君工法	土工—土工	(株) 神島組		
a-25072	スーパーくさび君工法	土工—土工	(株) 神島組		
a-25073	バカッ君工法	土工—土工	(株) 神島組		
B-21082	ヒノダクトリジョイントα	橋梁上部工—橋梁用伸縮継手装置工	日之出水道機器(株)		
B-21083	付属施設—道路橋梁設置工	付属施設—道路橋梁設置工	日之出水道機器(株)		
B-21084	GR-L (落葉対策型グレーチング)	共通工—排水構造物工	日之出水道機器(株)		
B-21086	バイオエコサンクネット	河川海岸—袋詰玉石工	大嘉産業(株)		
B-22087	FR横断側溝	共通工—排水構造物工	(株) イビコン		
B-22088	連続基礎交差点タイプ	付属施設工—防護柵設置工	(株) イビコン		
B-24091	パネル式ユニットシステム吊り足場TOBISLIDE (トビスライド)	仮設工—足場支保工	(株) 三共		
B-24094	大型連結ブロックの簡単吊金具	共通工—擁壁工	(株) ホクエツ		
B-24095	草ゼロプレート	道路維持修繕工—道路除草工	早川ゴム(株)		
b-21031	粉じん・侵食防止剤「ストーンウォール」	仮設工	(株) 吉浦HD		
C-22034	アルカリ法面緑化用液状中和剤「ドクターペーパー液材」	共通工事—法面工	(株) インターファーム		
C-23036	腐PETを活用した高耐久性アスファルト改質剤「ニュートラック5000シリーズ」	舗装工—アスファルト舗装工	花王(株) テクノケミカル研1室		
C-24038	高含水泥土改良剤MTシリーズ	土工—残土処理工	(株) 森環境技術研究所		
c-21014	塗料に変わる省工程 (1日) 重防食シート工法「メタモルシートシリーズ (貼る重防食シート)」	橋梁補修補強工	大日本塗料(株)		
c-23015	廃棄物最終処分場の覆土代替材「FHR」	環境対策工—廃棄物処理場	(株) 吉浦、Vital Chemical Pty Ltd、福岡大学		
c-24016	停電時マンホールポンプ起動支援システム	機械設備—ポンプ設備	荏原実業(株)		
c-25018	全自動配管集中管理システムオクトパス	トンネル工—覆工工	(株) エムケーエンジニアリング		