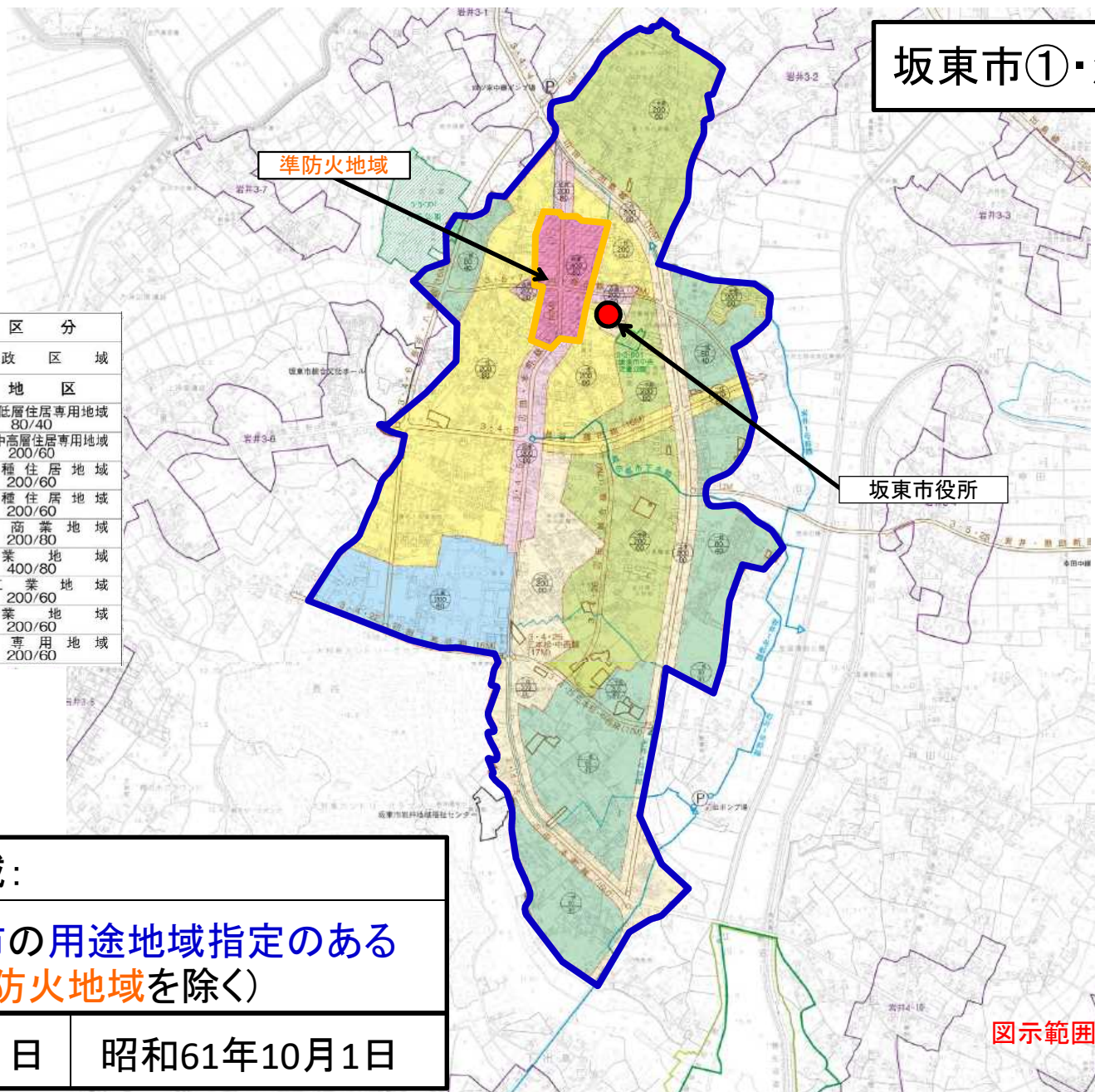


坂東市①・法第22条区域

区域区分	
	行政区域
地域地区	
	第一種低層住居専用地域 80/40
	第一種中高層住居専用地域 200/60
	第一種住居地域 200/60
	第二種住居地域 200/60
	近隣商業地域 200/80
	商業地域 400/80
	準工業地域 200/60
	工業地域 200/60
	工業専用地域 200/60



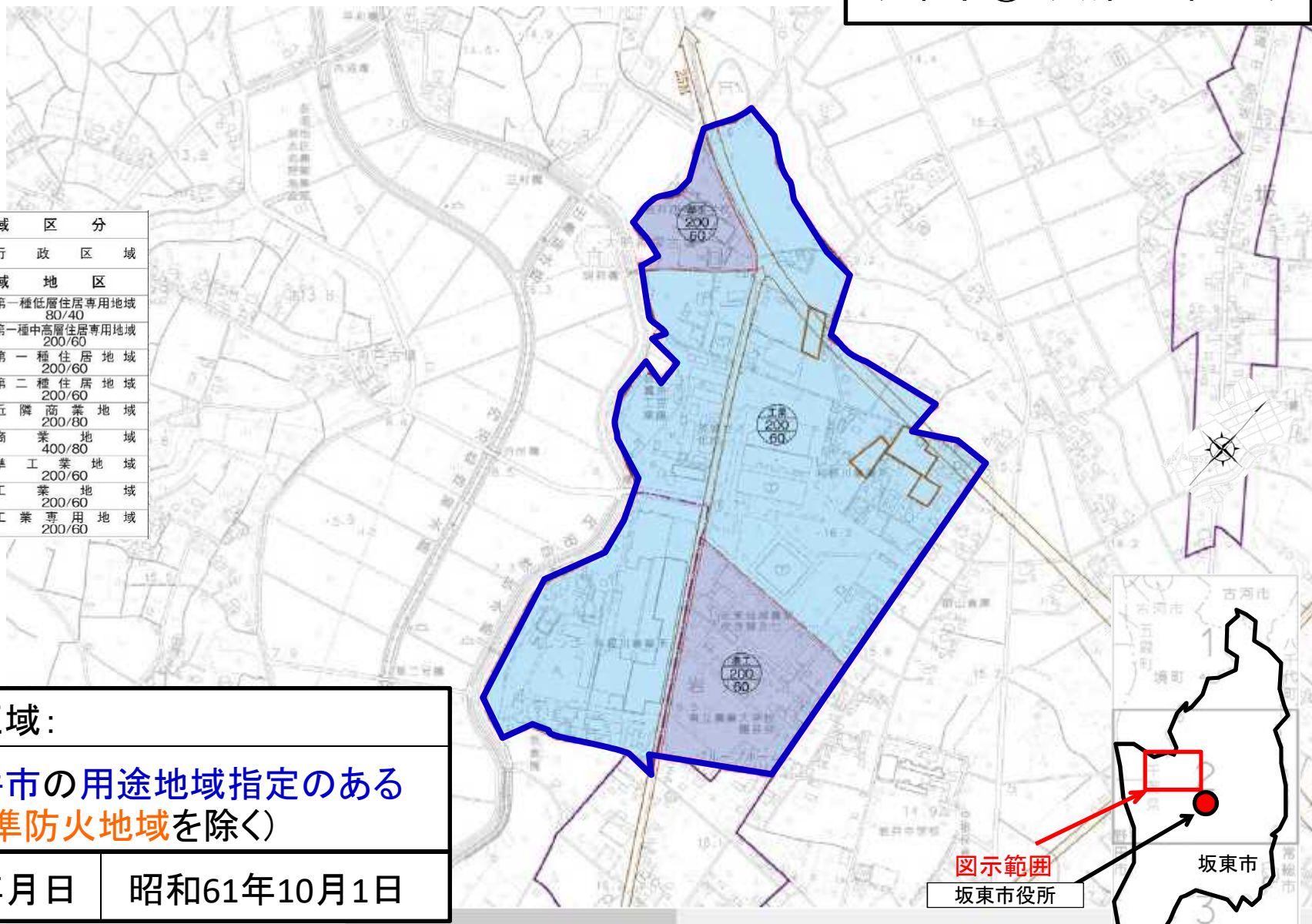
図示範囲

指定区域：
 旧岩井市の用途地域指定のある区域(準防火地域を除く)
 指定年月日 昭和61年10月1日

※都市計画図は平成26年7月時点のものです。
 用途地域は都市計画図掲載ページで確認いただくとともに市町村窓口へお問い合わせください。

坂東市②・法第22条区域

区域区分	
	行政区域
地域地区	
	第一種低層住居専用地域 80/40
	第一種中高層住居専用地域 200/60
	第一種住居地域 200/60
	第二種住居地域 200/60
	近隣商業地域 200/80
	商業地域 400/80
	準工業地域 200/60
	工業地域 200/60
	工業専用地域 200/60



指定区域:
旧岩井市の用途地域指定のある区域(準防火地域を除く)
 指定年月日 | 昭和61年10月1日

図示範囲
坂東市役所

※都市計画図は平成26年7月時点のものです。
 用途地域は都市計画図掲載ページで確認いただくとともに市町村窓口へお問い合わせください。

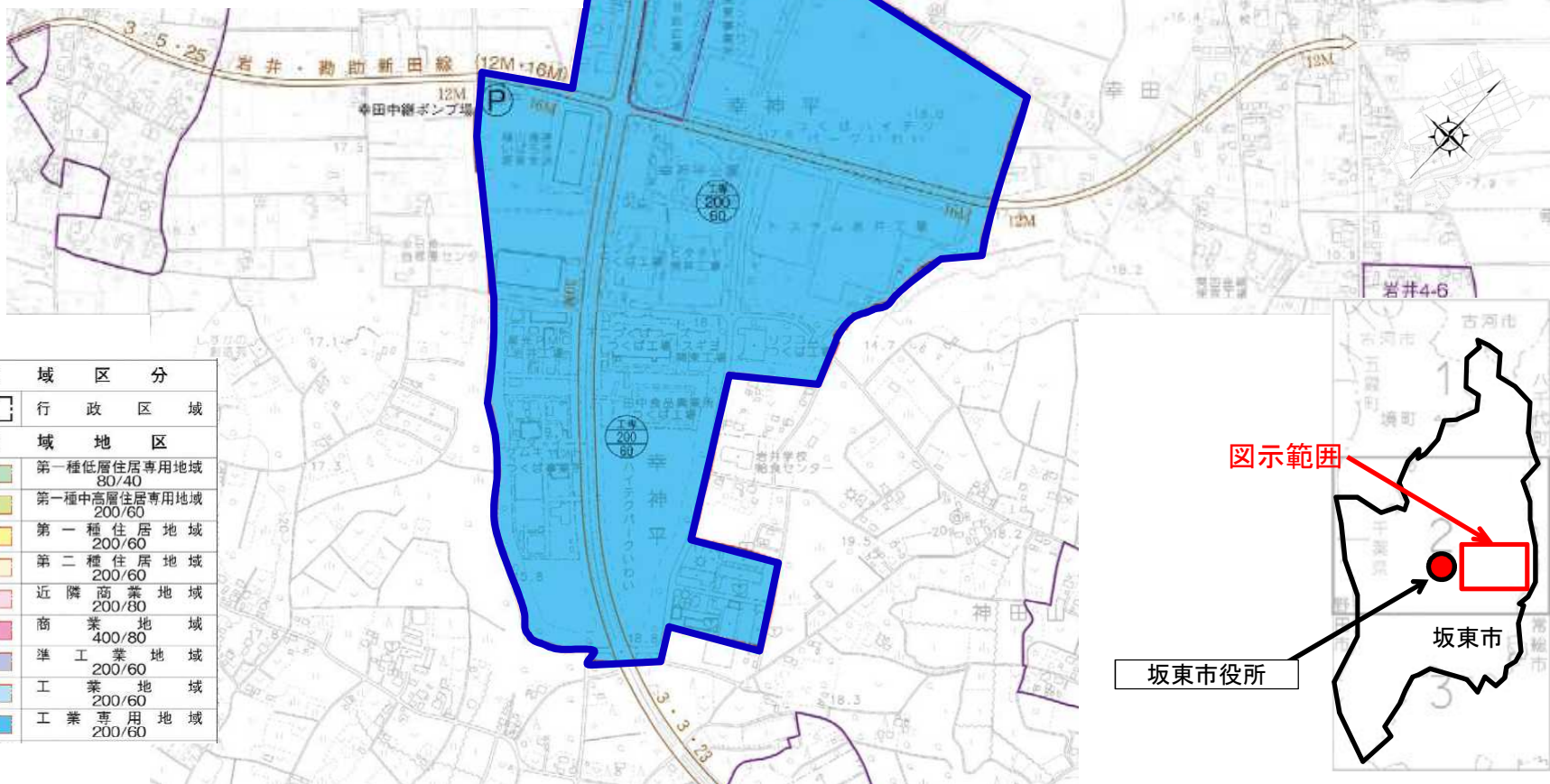
指定区域:

旧岩井市の用途地域指定のある
区域(準防火地域を除く)

指定年月日 昭和61年10月1日

坂東市③・法第22条区域

※都市計画図は平成26年7月時点のものです。
用途地域は都市計画図掲載ページで確認
いただくとともに市町村窓口へお問い合わせ
ください。



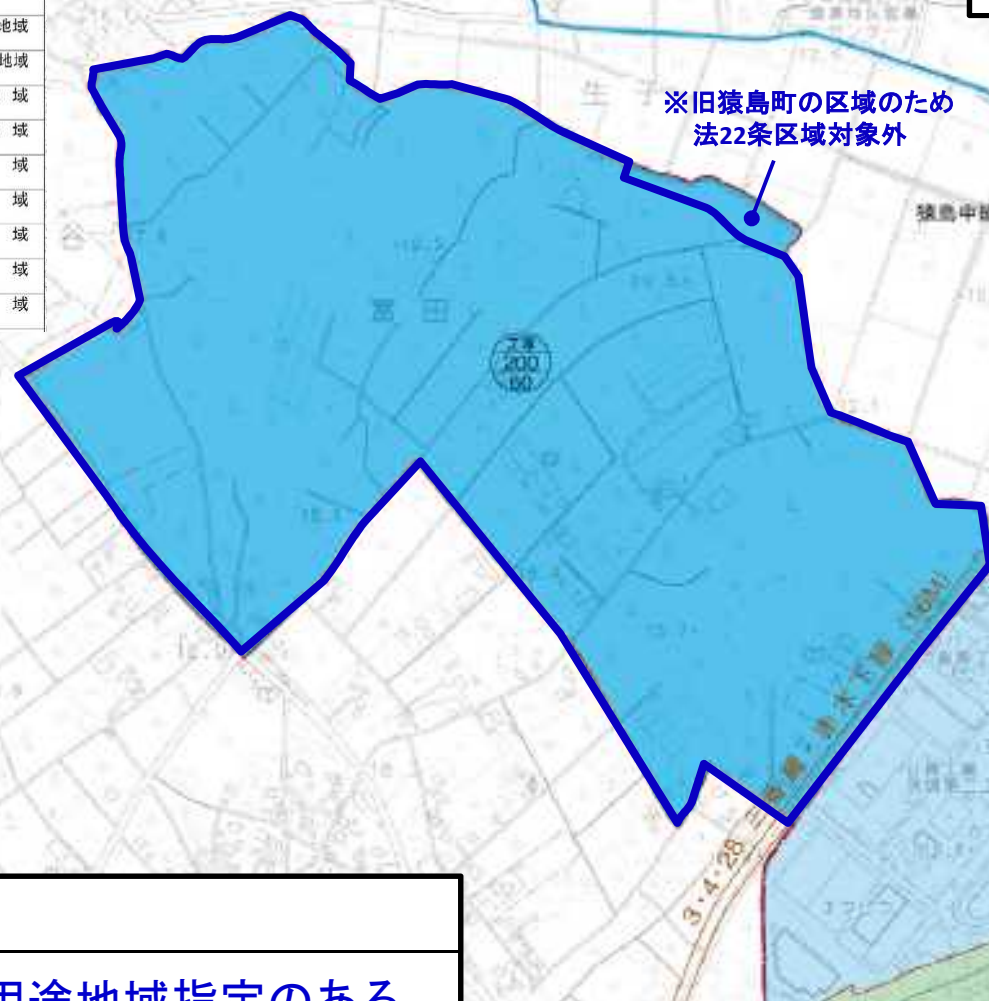
坂東市役所

図示範囲

坂東市

坂東市④・法第22条区域

区域区分	
行政区	
地域地区	
	第一種低層住居専用地域 80/40
	第一種中高層住居専用地域 200/60
	第一種住居地域 200/60
	第二種住居地域 200/60
	近隣商業地域 200/80
	商業地域 400/80
	準工業地域 200/60
	工業地域 200/60
	工業専用地域 200/60



指定区域:	
旧岩井市の用途地域指定のある区域(準防火地域を除く)	
指定年月日	昭和61年10月1日



※都市計画図は平成26年7月時点のものです。
 用途地域は都市計画図掲載ページで確認いただくとともに市町村窓口へお問い合わせください。