



小美玉市告示第 35 号

都市計画法（昭和43年法律第100号）第21条第2項の規定において準用する同法第19条第1項の規定により、小美玉都市計画下水道を変更したので、同法第20条第1項の規定に基づき告示し、同条第2項の規定に基づき、当該都市計画の図書を次の場所において縦覧に供する。

令和3年3月10日

小美玉市長 島田 穰



1 都市計画の種類  
下水道

2 都市計画を変更する土地の区域  
排水区域

追加する部分

小美玉市納場

字北浦，字納場，字西原，字鷲山，字鷲山飛地，字原，字原屋敷，字原屋敷付，字屋敷，字屋敷付，字屋敷浦，字八幡下，字東道添，字南道添，字橋向屋敷浦，字橋向屋敷脇，字橋向，字東，字辰巳，字谷津添，字櫛山及び字橋下の各一部

小美玉市部室

字納場境，字権現，字宅地裏，字宅地脇，字宅地添，字宅地前，字寺屋敷，字本田，字堂ノ上，字堂前，字平，字宮山，字西谷ツ，字西谷津，字東谷ツ，字谷ツ田，字新地，字新地前，字新地裏，字北裏，字新地脇，字屋敷添，字池花，字池花向，字池花前，字池花裏，字池花脇，字札塚，字部室，字部室前，字薄，字向原，字竹原西道，字下り本，字下り本上，字富士山，字富士山下，字山下，字中島，字住，字住前，字住裏，字住脇，字住東，字稻荷前，字稻荷後，字稻荷後口，字稻荷脇，字住崎前，字大塚，字本田脇，字寺前及び字堅倉境の各一部

小美玉市堅倉

字堅倉，字池下，字西明地，字京道池下及び字京堂池下の各一部

小美玉市江戸

字北浦，字南原，字西原，字東原，字宮下，字十軒及び字南の各一部

小美玉市花野井

字中峯の一部

小美玉市張星

字丸沼，字朱池，字ヲサル塚，字砂，字勅使塚，字表口，字裏口，字後口，字一本松，字張星，字鳴神，字鳴神脇，字宮浦，字宅地添，字前畑，字表谷津，字表田，字見ヶ墓，字追酒盛，字柏枝谷，字松山，字前口，

	字前田及び字柏谷の各一部
小美玉市川戸	字屋敷前，字往還付，字伏沼前，字梨木，字麻生， 字荒蒔田，字上荒蒔田及び字野銭の各一部
小美玉市野田	字インヤの一部
小美玉市山野	字古火ノ番，字荒牧田，字清水頭及び字外之内後 の各一部
小美玉市百里	字百里の一部
小美玉市下吉影	字小川街道一番，字小川街道右二番，字小川街道右三番， 字二ノ台及び字新田出口の各一部
小美玉市与沢	字橘，字金洗沢及び字大山の各一部

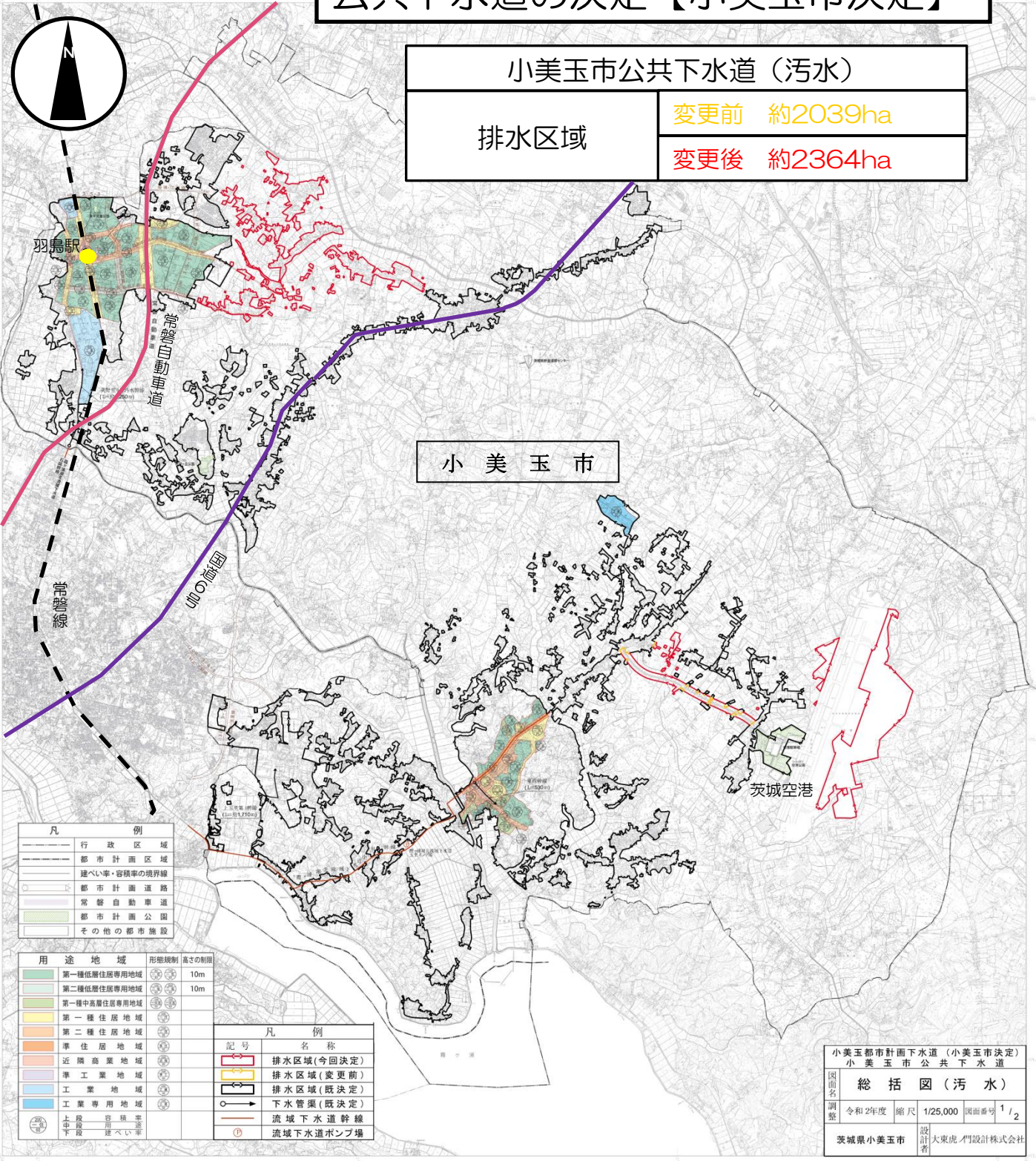
### 3 縦覧場所

小美玉市都市建設部下水道課

# 位置図

## 小美玉都市計画

### 公共下水道の決定【小美玉市決定】



#### 小美玉市公共下水道（污水）

排水区域

変更前 約2039ha

変更後 約2364ha

小美玉市

凡	例
—	行政区域
—	都市計画区域
—	建ぺい率・容積率の境界線
—	都市計画道路
—	常盤自動車道
—	都市計画公園
—	その他の都市施設

用途地域	形態規制	高さの制限
第一種低層住居専用地域	10m	10m
第二種低層住居専用地域	10m	10m
第一種中高層住居専用地域		
第一種住居地域		
第二種住居地域		
準住居地域		
近隣商業地域		
準工業地域		
工業地域		
工業専用地域		
上段 容積率		
中下段 建ぺい率		

記号	名称
■	排水区域(今回決定)
■	排水区域(変更前)
■	排水区域(既決定)
—	下水管渠(既決定)
—	流域下水道幹線
Ⓜ	流域下水道ポンプ場

小美玉都市計画下水道（小美玉市決定）			
小美玉市公共下水道			
図面名	総括図（污水）		
調整	令和2年度	縮尺	1/25,000 図面番号 1/2
茨城県小美玉市	設計者	大東虎門設計株式会社	

#### 【変更理由】

変更の対象となる区域は、既に下水道の整備が完了した排水区域に隣接した人口密度の高い地域と集合処理浄化槽区域となっている航空自衛隊百里基地の一部である。本市における下水道事業の進捗状況と地域住民の要望を踏まえ、下水道の排水区域に追加し、事業の効果的効率的展開を図るとともに、生活環境の改善、公衆衛生の向上及び公共用水域の保全を図るものである。

# 位置図

## 小美玉都市計画

### 公共下水道の決定【小美玉市決定】

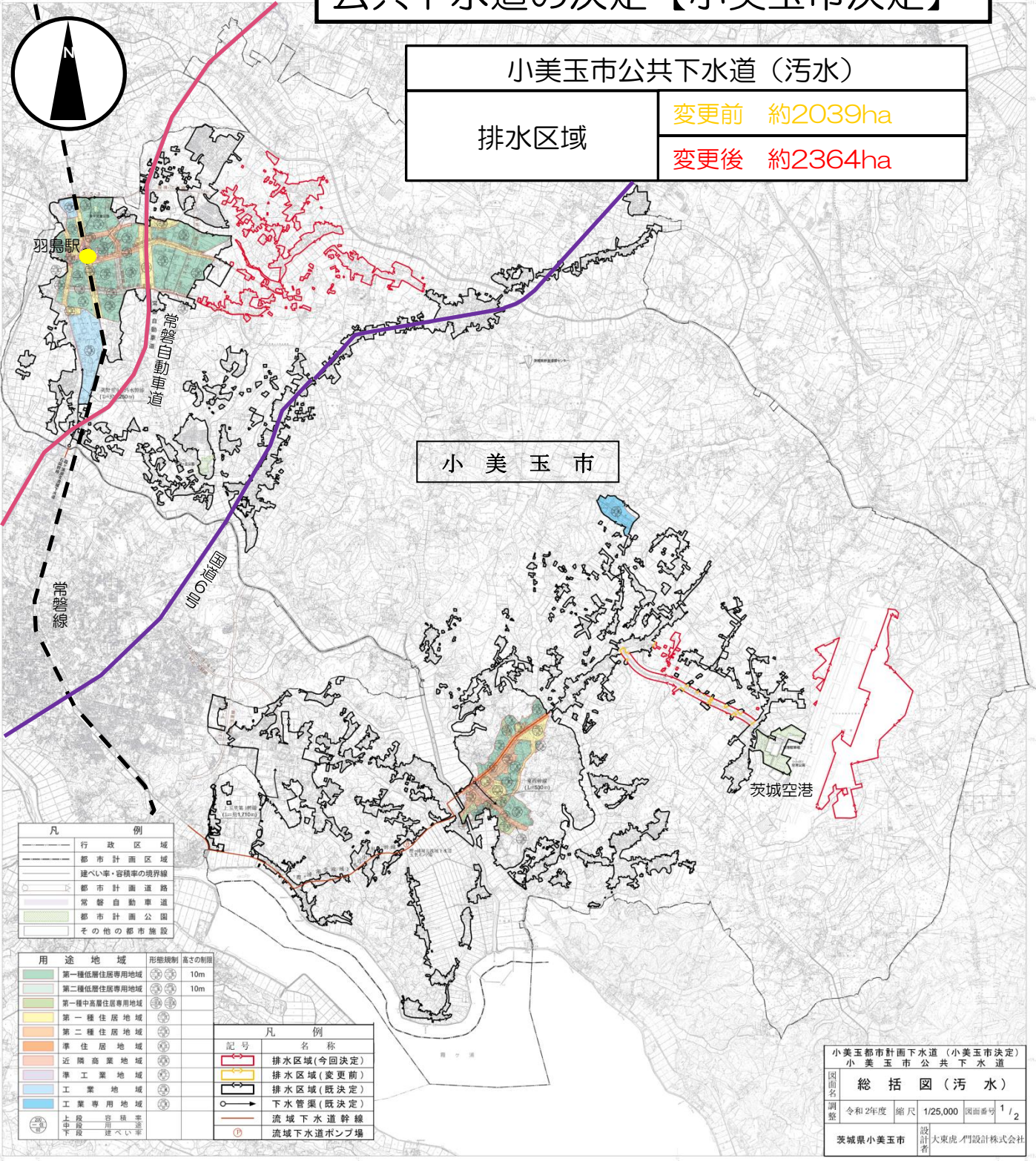
#### 小美玉市公共下水道（污水）

排水区域

変更前 約2039ha

変更後 約2364ha

小美玉市



凡 例	
	行政区域
	都市計画区域
	建ぺい率・容積率の境界線
	都市計画道路
	常盤自動車道
	都市計画公園
	その他の都市施設

用途地域	形態規制	高さの制限
第一種低層住居専用地域		10m
第二種低層住居専用地域		10m
第一種中高層住居専用地域		10m
第一種住居地域		10m
第二種住居地域		10m
準住居地域		10m
近隣商業地域		10m
準工業地域		10m
工業地域		10m
工業専用地域		10m
上段 容積率		
中下段 容積率		
下段 容積率		

凡 例	
	排水区域(今回決定)
	排水区域(変更前)
	排水区域(既決定)
	下水管渠(既決定)
	流域下水道幹線
	流域下水道ポンプ場

小美玉都市計画下水道（小美玉市決定） 小美玉市公共下水道			
図面名	総括図（污水）		
調整	令和2年度	縮尺	1/25,000 図面番号 1/2
茨城県小美玉市	設計者	大東虎門設計株式会社	

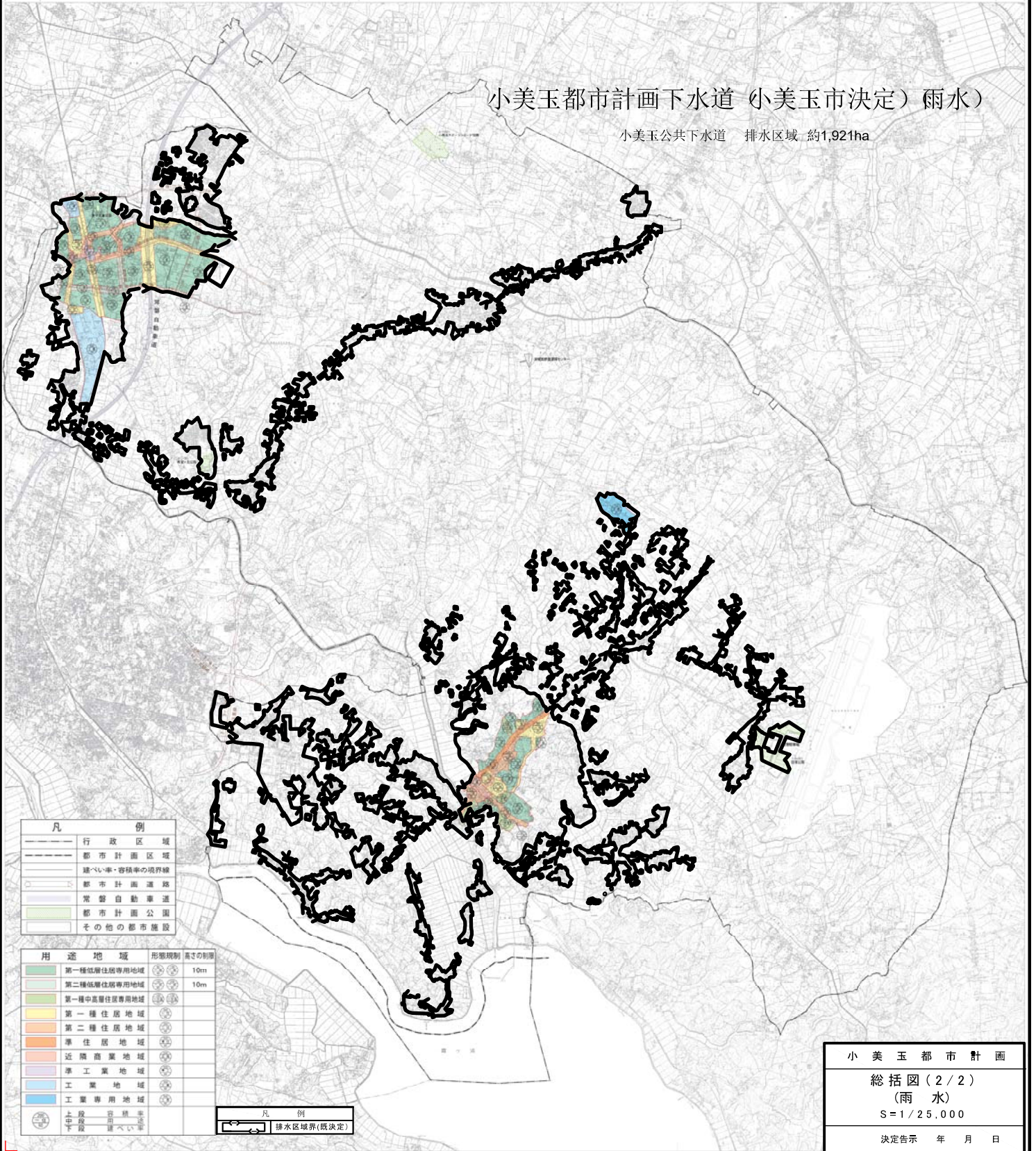
#### 【変更理由】

変更の対象となる区域は、既に下水道の整備が完了した排水区域に隣接した人口密度の高い地域と集合処理浄化槽区域となっている航空自衛隊百里基地の一部である。本市における下水道事業の進捗状況と地域住民の要望を踏まえ、下水道の排水区域に追加し、事業の効果的効率的展開を図るとともに、生活環境の改善、公衆衛生の向上及び公共用水域の保全を図るものである。

# 小美玉市都市計画図

## 小美玉都市計画下水道 (小美玉市決定) 雨水

小美玉公共下水道 排水区域 約1,921ha



凡 例	
	行政区域
	都市計画区域
	透べい率・容積率の境界線
	都市計画道路
	常盤自動車道
	都市計画公園
	その他の都市施設

用途地域	形態規制	高さの制限
		10m
		10m

凡 例	
	排水区域界(既決定)

小美玉都市計画  
 総括図(2/2)  
 (雨水)  
 S=1/25,000  
 決定告示 年 月 日

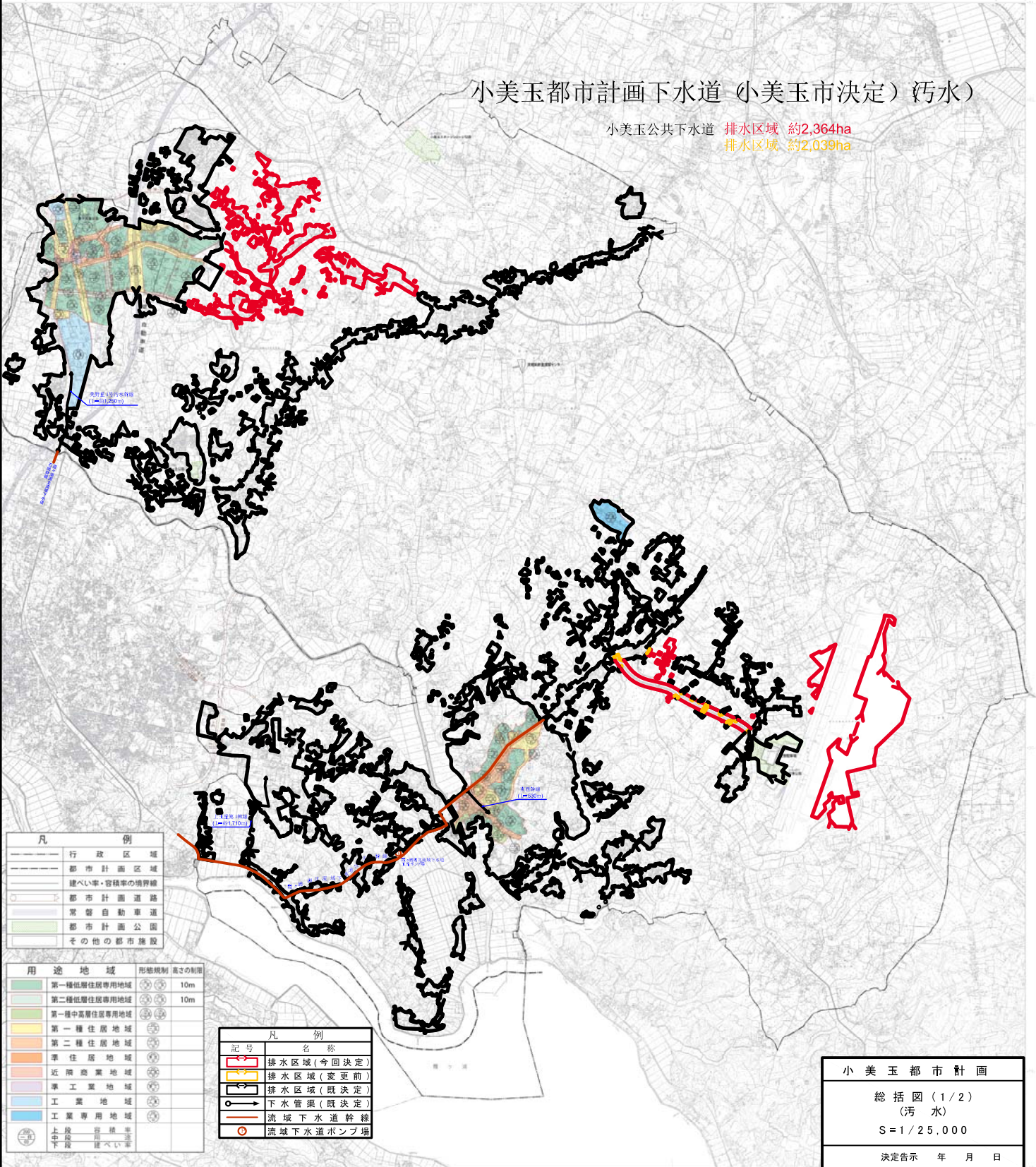
1:25,000  
 0 500 1,000 1,500 2,000 2,500m

※図面は、平成27年2月25日現在(1:10,000縮尺)を基として作成したものです。

# 小美玉市都市計画図

## 小美玉都市計画下水道（小美玉市決定）（汚水）

小美玉公共下水道 排水区域 約2,364ha  
排水区域 約2,039ha



小美玉都市計画  
総括図（1/2）  
（汚水）  
S=1/25,000  
決定告示 年 月 日

1:25,000  
0 500 1,000 1,500 2,000 2,500