

計 画 書

日立都市計画用途地域の変更(常陸太田市決定)

都市計画用途地域を次のように変更する。

(常陸太田市)

種 類	面 積	建築物の延べ 面積の敷地面 積に対する割合	建築物の建築 面積の敷地面 積に対する割合	外壁の後退 距離の限度	建築物の 敷地面積の 最低限度	建築物の 高さの限度	備 考
第一種 低層住居 専用地域 小 計	約 144 ha	8/10 以下	4/10 以下	-	-	10m	割合  約 39.6%
	約 83 ha	10/10 以下	5/10 以下	-	-	10m	
	約 227 ha						
第二種 低層住居 専用地域 小 計	約 4.0 ha	10/10 以下	5/10 以下	-	-	10m	約 8.4%
	約 44 ha	15/10 以下	6/10 以下	-	-	10m	
	約 48 ha						
第一種 中高層住居 専用地域 小 計	約 57 ha	20/10 以下	6/10 以下	-	-	-	約 9.9%
	約 57 ha						
第二種 中高層住居 専用地域 小 計							
第一種 住居地域 小 計	約 98 ha	20/10 以下	6/10 以下	-	-	-	約 17.1%
	約 98 ha						
第二種 住居地域 小 計	約 13 ha	20/10 以下	6/10 以下	-	-	-	約 2.3%
	約 13 ha						
準住居地域 小 計	約 2.9 ha	20/10 以下	8/10 以下	-	-	-	約 0.5%
	約 2.9 ha						
近隣商業地域 小 計	約 21 ha	20/10 以下	8/10 以下	-	-	-	約 3.7%
	約 21 ha						
商業地域 小 計	約 10 ha	40/10 以下	8/10 以下	-	-	-	約 1.7%
	約 10 ha						
準工業地域 小 計	約 28 ha	20/10 以下	6/10 以下	-	-	-	約 4.9%
	約 28 ha						
工業地域 小 計	約 22 ha	20/10 以下	6/10 以下	-	-	-	約 3.8%
	約 22 ha						
工業専用地域 小 計	約 46 ha	20/10 以下	6/10 以下	-	-	-	約 8.0%
	約 46 ha						
合 計	約 573 ha						100.0%

「種類、位置及び区域は計画図表示のとおり」

・理由

都市計画道路等の沿道の適正な土地利用を誘導し、生活利便性が確保できるよう沿道利用型の活力ある沿道市街地を形成するために変更するものである。

計画書新旧対照  
日立都市計画用途地域の変更(常陸太田市決定)

都市計画用途地域を次のように変更する。

(常陸太田市)

種 類	面 積	建築物の延べ面積の敷地面積に対する割合	建築物の建築面積の敷地面積に対する割合	外壁の後退距離の限度	建築物の敷地面積の最低限度	建築物の高さの限度	その他及び備考
第一種低層住居専用地域	約 162 ha	8/10 以下	4/10 以下	-	-	10 m	割合
	約 144 ha						
小 計	約 83 ha	10/10 以下	5/10 以下	-	-	10 m	約 42.8%
	約 83 ha						
第二種低層住居専用地域	約 4.0 ha	10/10 以下	4/10 以下	-	-	-	割合
	約 4.0 ha						
小 計	約 44 ha	20/10 以下	6/10 以下	-	-	-	約 8.4%
	約 44 ha						
第一種中高層住居専用地域	約 58 ha	20/10 以下	6/10 以下	-	-	-	割合
	約 57 ha						
小 計	約 58 ha						約 10.1%
	約 57 ha						
第二種中高層住居専用地域							
第一種住居地域	約 82 ha	20/10 以下	6/10 以下	-	-	-	割合
	約 98 ha						
小 計	約 82 ha						約 14.3%
	約 98 ha						
第二種住居地域	約 13 ha	20/10 以下	6/10 以下	-	-	-	割合
	約 13 ha						
小 計	約 13 ha						約 2.3%
	約 13 ha						
準住居地域	約 0 ha	20/10 以下	6/10 以下	-	-	-	割合
	約 2.9 ha						
小 計	約 0 ha						約 0.0%
	約 2.9 ha						
近隣商業地域	約 21 ha	20/10 以下	8/10 以下	-	-	-	割合
	約 21 ha						
小 計	約 21 ha						約 3.7%
	約 21 ha						
商業地域	約 10 ha	40/10 以下	8/10 以下	-	-	-	割合
	約 10 ha						
小 計	約 10 ha						約 1.7%
	約 10 ha						
準工業地域	約 28 ha	20/10 以下	6/10 以下	-	-	-	割合
	約 28 ha						
小 計	約 28 ha						約 4.9%
	約 28 ha						
工業地域	約 22 ha	20/10 以下	6/10 以下	-	-	-	割合
	約 22 ha						
小 計	約 22 ha						約 3.8%
	約 22 ha						
工業専用地域	約 46 ha	20/10 以下	6/10 以下	-	-	-	割合
	約 46 ha						
小 計	約 46 ha						約 8.0%
	約 46 ha						
合 計	約 573 ha						100.0%
	約 573 ha						

「種類、位置及び区域は計画図表示のとおり」

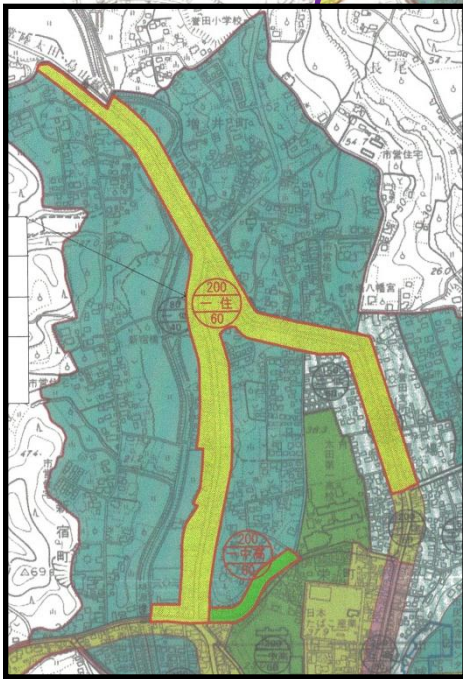
上段:変更前

下段:変更後(網掛けは今回変更となる部分)

# 位置図

日立都市計画  
用途地域の変更【常陸太田市決定】

番号	1
地区名	新宿地区
面積	約16.3ha
理由	適正かつ合理的な土地利用の促進を図るため



番号	2
地区名	磯部地区
面積	約3.6ha
理由	適正かつ合理的な土地利用の促進を図るため



## 【変更理由】

都市計画道路等の沿道の適正な土地利用を誘導し、生活利便性が確保できるように沿道利用型の活力ある沿道市街地を形成するために変更するものである。

