

石岡市告示第911号

都市計画法（昭和43年法律第100号）第21条第2項の規定において準用する同法第18条第1項の規定により、八郷都市計画下水道を変更したので、同法第20条第1項の規定に基づき告示し、同条第2項の規定に基づき、当該都市計画の図書を次の場所において縦覧に供する。

令和7年11月28日

石岡市長 谷 島 洋 司



1 都市計画の種類

下水道（八郷公共下水道）

2 都市計画を変更する土地の区域

排水区域（污水）

ア追加する部分

石岡市柿岡字佐智満久の全部

宮ヶ崎字榎本の全部

山崎字橋本及び大畑の全部

上林字竹ノ内の全部

宇治会字一本松、下川、宮東、向原、腰当、芝崎、車塚、新立、千足、村子、天神、南前、八重、八反田及び備中の各一部

浦須字アサマ、ゼンタナ、ハイヤ、ビクヅカ、フジ峯、ヤシキ前、井田、浦山、横山、関向、関上、久保、久保上、久保前、金山、栗山、古堂前、後田、向坪、向平、坂下、札場、山神、社下、社前、社裏、社脇、小山、水堀ク、川岸、前田、前嶋、前嶋後、前畑、台ノ下、池下、中坪、仲道、長久保、田向、東下、東前、東坪、豆穴、堂浦、堂跡、南坪、馬場、白山前、八ヶ内、八幡、平坂、平坪、平田、平畑、本田、木内、木内後、門前、矢バ及び臺の各一部

柴松字園西及び子ノ城の各一部

下林字ワシ山、於里本、下赤芝、餓鬼山、亀ヶ谷、宮窪、境町、字鏡田、金ヶ沢、金子畑、駒形、栗間、古内、戸ノ内、五霊、向、向井、向軽原、向原、向田、向里、庚申、弘法水、佐渡塚前、坂ノ下、市ノ坪、十三塚、宿畑、小倉沢、松添、新屋敷、新屋敷前、神田、吹上、清水田、西原、赤柴、赤芝、前田、村上山観音寺、村上山境外、台、大手、宅地付、地藏、竹ノ下、中溝、中庭、中庭前、長町、天王、天王橋、天神、天神前、塔ノ下、

藤ノ宮、峠、二枚石、馬場先、八幡、半ノ内、飯塚、富永山境外、富士山、並木、房、
万願寺、門前、柳町、裏田、里、里後、里向、立野、竜口、筭崎及び薊谷原の各一部
嘉良寿理字原及び新堤向の各一部

柿岡稲荷下、稲荷台、押越、沖、下川、柿岡、岳間、割目、関向、丸山、金指、権水、
後石沢、向江垂、向台、江垂、香取山、高山、高友、鴻の巣、四ツ塚、寺田、鹿の子、鹿
島下、小申塚、小坊内、菖蒲、菖蒲沢、新地、新田下、申内、神取、神殿下、水堀ク、西
の前、石沢新地、川岸通、村子、大足、宅地付、竹の内、中根、長堀、長堀台、鳥羽海、
天神下、東の前、馬騎、八重、反り町、百目鬼、富士谷、並木、北小川、毛無、踊坊及び
和尚塚の各一部

瓦谷字五本松の各一部

吉生字瓜谷、瓜谷前、瓜谷裏、丸山、丸目山、吉生、宮下、古久保、古久保前、古久
保裏、古内、狐原、山王台、小久保、小久保西、小久保裏、小倉、須釜、赤坂、赤城、赤
発ケ、前谷、草倉、大崩、辻、日向、不動前、壁無シ、本戸、本戸前及び要害の各一部

宮ヶ崎字桶川、下八郎、宮ヶ崎、宮ヶ崎向、宮ヶ崎裏、牛越、橋本、沓方、原、向、山
ノ神、十王下、新谷、吹上、息栖、台畑、竹ノ内、張間、長町、東、堂下、堂前、道久保、
年田、八郎及び本内の各一部

金指字サカイ、シマ、タキ、トガリ、屋敷、下モ田、金指、迎田、古屋敷、溝添北、岨、
倉本、倉本前、大境、宅前、宅前下、谷原、堂ノ下、堂坂久保、南浦、馬場先、馬場先南
下、毘沙門、並木、北浦、余草干場、裏山、和田及び和田前の各一部

鯨岡字村子及び太田向の各一部

根小屋字叶尻、元寺、根田、佐々良田、寺後、寺前、寺台、宿、城下、新田、石野原、
台、谷ツ、椎ノ木下、天神台、南寺台、萩ノ堂、北戸張、名花の内及び檜山の各一部

細谷字鬼越、御申塚、根田、細谷、山ノ神、小山、銭形、前下田、台、瀧、竹山、長古
田、天神、天神前、東原、碓間、弁天、堀ノ内、門、梨ノ木、六反田及び六万部の各一部

山崎字ウラ山、ウラ山前、カシマ、カシマ前、シタグネ、一本松、榎本、園西、塩海道、
屋敷前、桶川、下り子、下八郎、間々田、宮ヶ崎、牛越、沓形、原、向、向原、向山、佐
渡塚前、山崎、子ノ城、子ノ神、寺前、十王、宿、宿後、宿向、宿頭、春日、春日前、上
谷原、新谷、新谷向、新地、新堤向、申塚、陣場、吹上、清水、石ノ下、石塚、石塚前、
石塚明神、石塔、沢久保、鍛冶屋前、竹ノ内、中坪、張間、長町、伝燈、東、東成井境、
東矢場、堂下、堂前、道近沢、二月坂、年田、八郎、本内、満所、柳町、柳町屋敷前、裏
山、儘田及び筭崎の各一部

柴間字間々田、上の町、上町、申塚、谷原、仲田、伝燈、表前、平、儘田

小屋字隠谷原及び江垂の各一部

小倉字稲葉、奥ノ内、沖ノ内、亀甲、狐原、香取山、根原、坂口、山ノ神、小倉、清水、
西ノ内、西久保、前原、前田、大境、中嶋及び門畑の各一部

小幡字老丁三反、稲荷後、稲荷山、稲荷西、稲子、稲子脇、横町、下宿、下宿端、梶山、株木、勘定掛、寄井、久根下、曲沢、御廟、香取、香取前、細谷、細内、細内後、細内前、山王台、寺内、十王堂、十三上、十三塚、十三南、十三日向、宿畑、出羽、小山、小幡、小里、上宿、上宿端、新地、新地前、諏訪入、西見角、西部、川原、早稻田、大門、谷津、中宿、中沢、丁子川、椿、堂浄、南小幡、日向、谿間、帆崎、番盃田、兵庫台、壁無シ、堀ノ内、盆ノ山、楊作、裏町、裏町後、里、里後、里西、里脇及び六反田の各一部

上林字伊賀土、一丁田、下赤芝、境町、栗木立、権水、後田、高田、山ノ神、市後田、松添、赤柴、赤芝、前嶋、前嶋後、台、中川根、中道、東、堂久保、堂前、南、塙久保、平内、弁天、堀ノ内、雷、龍害、貉久保及び貉穴の各一部

真家字駒庭、宿、千本及び棒田の各一部

須釜字宮坂、宮平、向原、荒田、香取下、香取前、三本松、小山、新地、須釜、石沢、石沢入、赤坂、台、大崩、池袋、天上、南、南原、入谷津、不動前及び堀内の各一部

大砂字竜口の各一部

東成井字屋敷裏、古屋敷、向原、三ツ久保、新谷向及び申塚の各一部

部原字ヲサル塚、原久保、原山、玄蕃久保、玄蕃上、五本松、上谷原、上谷原久保、八幡前及び堀田久保の各一部

片岡字横山及び長久保の各一部

片野字安心坊、老町田、横町、下モ田、鼓ヶ峯、五反田、寺脇、宿後、上宿、上川、台、滝の入、谷原、仲町田、東町田、並木及び北町田の各一部

野田字下ノ原、亀子塚、高友久保、根本田、根本田上、大清水及び大塚の各一部

イ削除する部分

石岡市嘉良寿理字稲荷前

柿岡字中峯並びに瓦谷字大峯前、八幡下及び八幡山

佐久字鹿島前の全部

小屋字館、女堰及び中坪の全部

小山田上山及び兎前の全部

上曾字館及び反町の全部

真家字三本松の全部

須釜字石沢新地の全部

部原字上針替、西、西浦、台裏及び中坪の全部

片岡字志久、寺入り、宿道上、西根及び仙元だいの全部

字野田字屋敷前、鹿島前及び前坪の全部

芦穂中部字下藤田、館前、三本松、上曾、上藤田、南沢、飯島及び字飯嶋の各一部

宇治会字一本松、宇治会、下川、宮東、向原、腰当、芝崎、車塚、新立、千足、村子、

天神、南前、八重、八反田、備中及び毛無山の各一部

浦須字ゼンタナ、ハイヤ、ビクヅカ、フジ峯、ヤシキ前、井田、浦山、横山、関向、関上、久保、久保上、久保前、金山、栗山、古堂前、後田、向坪、向平、坂下、札場、山神、社下、社前、社裏、社脇、小山、水堀ク、川岸、前田、前嶋、前嶋後、前畑、台ノ下、池下、中坪、仲道、長久保、田向、東下、東前、東坪、豆穴、堂浦、堂跡、南坪、馬場、白山前、八ケ内、八幡、平坂、平坪、平田、平畑、本田、木内、木内後、門前及び矢バの各一部

下林字ワシ山、於里本、下赤芝、餓鬼山、亀ケ谷、宮窪、境町、鏡田、金ケ沢、金子畑、駒形、栗間、古内、戸ノ内、五靈、向、向井、向軽原、向原、向田、向里、庚申、弘法水、佐渡塚前、坂ノ下、市ノ坪、十三塚、宿畑、小倉沢、松添、新屋敷、新屋敷前、神田、吹上、清水田、西原、赤柴、赤芝、前田、村上山観音寺、村上山境外、台、大手、宅地付、地藏、竹ノ下、中溝、中庭、中庭前、長町、天王、天王橋、天神、天神前、塔ノ下、藤ノ宮、峠、二枚石、馬場先、八幡、半ノ内、飯塚、富永山境外、富士山、並木、房、万願寺、門前、柳町、裏田、里、里後、里向、立野、竜口、筭崎及び薊谷原の各一部

嘉良寿理字稻荷山、稻荷脇、下、五反田、市坂、新谷、新地、前山、前田、大井戸、大久保、谷ツ、団子山、添房、田島、日カケ山、平及び立脇の各一部

柿岡字稻荷下、稻荷台、隠谷原、下川、下反町、柿岡、岳間、割目、丸山、金指、権水、後石沢、向江垂、向台、江垂、香取山、高山、高友、四ツ塚、寺田、鹿の子、鹿島下、小申塚、小搗田、菖蒲沢、新地、申内、神取、神殿下、西の前、石沢新地、石沢台、川岸通、村子、大足、池下、竹の内、中根、中川根、中島、長堀、長堀台、鳥羽海、天上、天神下、馬騎、八重、百目鬼、富士谷、並木、北小川、毛無及び踊坊の各一部

瓦谷字こふた塚、一丁田、下郷、下宿、宮脇、畦畔田、狐塚、向原、行人前、高芝、砂田、坂渕、山ノ神、山ノ神入、山寺、山寺後、枝栗、寺ケ下、出口久保、女体、小山尻、上宿、上野田、吹上、水ノ口、水口後、水口前、成沢、石田、石田前、石野、千歳田、大峯、大峯後、瀧前、達磨、達磨後、辰ノ神、辰の神、中根、仲田、塚越、辻ノ内、天神、田中、田中後、東、堂ノ下、洞井、南、南後、二子塚、八幡後、布後、布野、布野前、平沢及び矢切の各一部

吉生字瓜谷、瓜谷前、瓜谷裏、下り山、勘定台、勘定堂、丸山、丸目山、岩ノ上、吉生、宮下、古久保、古久保西、古久保前、古久保裏、古内、狐原、向山、高照院前、細ノ尾、山王台、小久保、小久保西、小久保前、上根、常楽ノ上、須原、西方、赤坂、赤城、赤発ケ、前谷、草倉、大境、大崩、池端、竹ノ下、長谷川、辻、笛田、笛田前、笛田裏、東仙、東仙前、畑台、畠、畠山、不動前、壁無シ、本戸、本戸前、薬師、薬師前、薬師裏、要害及び立木ノ下の各一部

宮ケ崎字遠西、横田、桶川、下八郎、岩田寺、岩婦、宮ケ崎、宮ケ崎向、宮ケ崎裏、橋本、金谷、沓形、沓方、原、厚モ谷原、厚茂、厚茂坂、向、山ノ神、十王、十王下、新屋

敷、新谷、神明前、吹上、息栖、大久保、谷原、竹ノ内、中西、中内、張間、長町、東、堂下、堂前、堂脇、道久保、年田、舞台、風ヶ沢、風ヶ澤、本内、門ノ町及び薬師前の各一部

金指字サカイ、シマ、タキ、タキソツカハ、トガリ、屋敷、屋敷下、下モ田、宮下、宮脇、金指、迎田、後田、光明寺境内、堺の前、寺の下、十三塚、倉本、倉本前、大場山、宅前、宅前下、宅前山根、宅地上、池の上、堂ノ下、堂坂、南浦、馬場先、馬場先南下、毘沙門、髭内台、髭内台中畑、北浦、北浦台、余草干場、裏山、和田及び和田前の各一部
鯨岡字榎橋、沖向、加山、賀曾内、久保、宮久保、栗山、鯨岡、高野下、左京田、寺前、耳山、深田、石ノ下、石ノ台、赤発ヶ、村子、太田向、谷ノ下、中坪、土取、東前、道半、道免、入、畑ヶ崎、百目記、富士山及び蕪田の各一部

根小屋字叶尻、元寺、五反田、根田、寺後、寺前、寺台、宿、城下、城之内、新田、石野原、台、谷ツ、椎ノ木下、椎木下、天神下、天神台、南寺台、萩ノ堂、北戸張、名花の内、落合及び檜山の各一部

佐久字下谷ツ、鹿島、鹿島久保、鹿島後、上ノ内、上谷、上谷ツ、上谷津、杉ノ下、谷ツ田、谷田、長口、長畑、内手及び南の各一部

細谷字鬼越、権現、根田、細谷、銭形、前下田、台、瀧、竹山、長古田、東原、別当川、弁天、堀ノ内、門及び反田の各一部

山崎字ウラ山、ウラ山前、カシマ、一本松、園西、遠西、塩海道、桶川、下宿、下八郎、岩田寺、岩婦、宮ヶ崎、宮ヶ崎裏、宮久保、金谷、沓形、沓方、原、厚モ谷原、厚茂、厚茂坂、向、向原、向山、佐渡塚前、山崎、山仲、子ノ城、子ノ神、十王、十王下、宿、宿後、宿頭、春日前、上宿、上谷原、新屋敷、新谷、新谷向、新地、新地前、神明前、陣場、吹上、清水、石ノ下、石塚明神、石塔、大久保、大清水、沢久保、谷原、鍛冶屋前、地藏、竹ノ内、中宿、中西、中坪、中内、張間、長町、東成井境、東矢場、堂下、堂脇、道添原出口、二月坂、年田、八郎、舞台、風ヶ沢、風ヶ澤、北田、北田向、本内、門ノ町、薬師前、柳町、柳町屋敷前、柳町寺脇、裏山及び筭崎の各一部

柴間字宮久保、五本松、山ノ崎、小坂、上の町、上町、瀧、谷津、仲内、東野、入、表前、平、報事土及び裏山の各一部

小屋字ソリ町、稲、隠谷原、沖前、下宿、下藤田、釜前、館前、館、館前、久保山、宮ノ入、宮台、向原、江垂、高野下、三本松、山居、山本、耳山、上ノ寺、上ノ寺前、上ノ寺脇、上山、西館、西館、赤羽根、大山前、長町、兎前、南沢、馬騎、柏木、反町、飯島、飯嶋、風来里、餅久保、柳町及び梨ノ木の各一部

小山田字久保、宮ノ入、栗山、高野、高野下、高野後、高野台、左京田、寺前、耳山、松橋、吹上、石ノ下、台、池下、中坪、中田、土取、土取前、道半、入、梅木下、畑ヶ崎及び富士山の各一部

小倉字カブキ田、カブキ内、稲葉、沖ノ内、柿岡、亀甲、吸田、狐原、向畑、香取山、

根原、札場、山ノ神、小倉、小搗田、神取、清水、西ノ内、西久保、前原、前田、大境、中嶋、中峯、門畑及び會ノ田の各一部

小幡字一ノ沢、壱丁三反、稲荷後、稲荷山、稲荷西、稲子、稲子西、横町、下宿、下宿端、鎧田、梶山、株木、勘定掛、関下、寄井、久根下、御廟、荒久畑、香取、細内、細内後、細内前、寺内、酒向、十三上、十三塚、十三塚北、十三日向、宿畑、出羽、小幡、小里、上宿、新地、新地前、西見角、西部、早稻田、大門、谷津、地藏山、中宿、丁子川、椿、天神後、湯前、藤峯、堂浄、南小幡、日向、破橋、碓間、帆崎、兵庫台、堀ノ内、盆ノ山、楊作、裏町後、里、里後及び里西の各一部

小塙字瓜畑、間々田、向山、寺久保、鹿島山、鹿島前、車塚、小塙、聖宮、台山、中原、中町及び牧野の各一部

上曾字ソリ町、隠谷原、浦山、沖前、下宿、下藤田、割石、館前、館、館前、岩谷、高野久保、三本松、山居、山小屋、山本、宿後、女堰、小搗田、上ノ寺、上ノ寺前、上ノ寺台、上ノ寺脇、上宿、上曾、上藤田、西館、西館、赤羽根、大山前、大山台、藤内、南沢、柏木、飯島、飯嶋、風来里及び梨ノ木の各一部

上林字伊賀土、一丁田、栗木立、後田、高田、山ノ神、市後田、松添、深田、前嶋、前嶋後、台、中川根、中道、東、東前、堂久保、堂前、南、塙久保、平内、弁天、堀ノ内、雷、龍害、貉久保及び貉穴の各一部

真家字桶川、岩婦、狭間、郷中、駒庭、桑ノ内、厚茂、今宮、堺、山根、宿、小堀、松軒、松原、深道、成沢、西ノ内、石橋、千本、大沢、大地、谷発句、地井ノ房、鶴サシ、白幡、棒田、堀ノ内、又刈及び油天の各一部

須釜字稲荷西、宮坂、宮平、荒田、三本松、須釜、石沢、石沢入、赤坂、台、大崩、池袋、天上、南、南原、入谷津及び堀内の各一部

大砂字竜口の各一部

東成井字屋敷前、屋敷裏、駒庭、古屋敷、三ツ久保及び申塚の各一部

部原字稲荷町、下宿、下針替、釜前ヤツ田、釜前荒田、釜土、吉田、栗山、古山、五本松、厚茂坂、荒田、荒田東、高芝、高田、山ノ神、山王、寺門、篠山、深田、神明、針替、諏訪、諏訪下、諏訪山、吹上、勢至塚、石倉、石田、台、大宮、瀧ノ入、谷ツ田、谷ツ田西、谷ツ田東、谷ツ田入、中城、猪ノ尻、塚畑、東、東裏、堂久保、堂田、道案、入、入西、入門、入裏、網掛、門、門久保、門久保上及び門曲角の各一部

片岡字みたらし、ヤツ、雨久保、永台、下ノまへ、下ノ前、柿木、釜ノ前、久保、宮山、栗山、向、向平、妻、三反田、山中、宿、宿道下、新堤、新田、西、仙元下、前田、袋内、台、谷ノ上、地田、長峯、東、堂ノ上、堂ノ脇、道祖神、内記山、鍋久保、入、麦和田、反甲、平田、廣町及び廣町入の各一部

片野字安心坊、壱町田、横町、下宿、鼓ヶ峯、根田、寺脇、宿後、上宿、上川、西町田、台、滝の入、谷原、仲町田、椎ノ木下、椎木下、東町田、並木及び北町田の各一部

野田字下ノ原、花立、花立下、原ノ台、向坪、根本田上、市海道、鹿島久保、焼山、上ノ内、上谷津、杉ノ下、西ノ崎、西坪、前田、大清水、大塚、谷場田、谷田、長畑、東、入、廣面及び臺の各一部

下水管渠

ア追加する部分

石岡市根小屋字石湊の各一部

イ削除する部分

石岡市片野字下川の各一部

根小屋字下川の各一部

3 縦覧場所

石岡市都市建設部下水道課

令和 7 年 度

八郷都市計画下水道の変更
(八郷公共下水道)

計 画 書

石 岡 市

八郷都市計画下水道の変更(石岡市決定)

八郷都市計画八郷町公共下水道「1. 下水道の名称」、「2. 排水区域」、「3. 下水管渠」、及び「4. その他の施設」を次のように変更する。

1. 下水道の名称 八郷公共下水道

2. 排水区域 「排水区域は総括図表示のとおり」
(備考) 面積 汚水：約 648ha、雨水：約 817ha

3. 下水管渠

内 訳	位 置		備 考
	起 点	終 点	
八郷幹線	石岡市 根小屋 字石渕	石岡市 根小屋 字石渕	延長 1,170m
放流管渠	石岡市 根小屋 字石渕	石岡市 根小屋 字石渕	延長 30m

「区域は計画図表示のとおり」

4. その他の施設

内 訳	位 置	備 考
石岡市八郷水処理センター	石岡市 根小屋 字石渕	処理場 面積 約 45,800 m ²

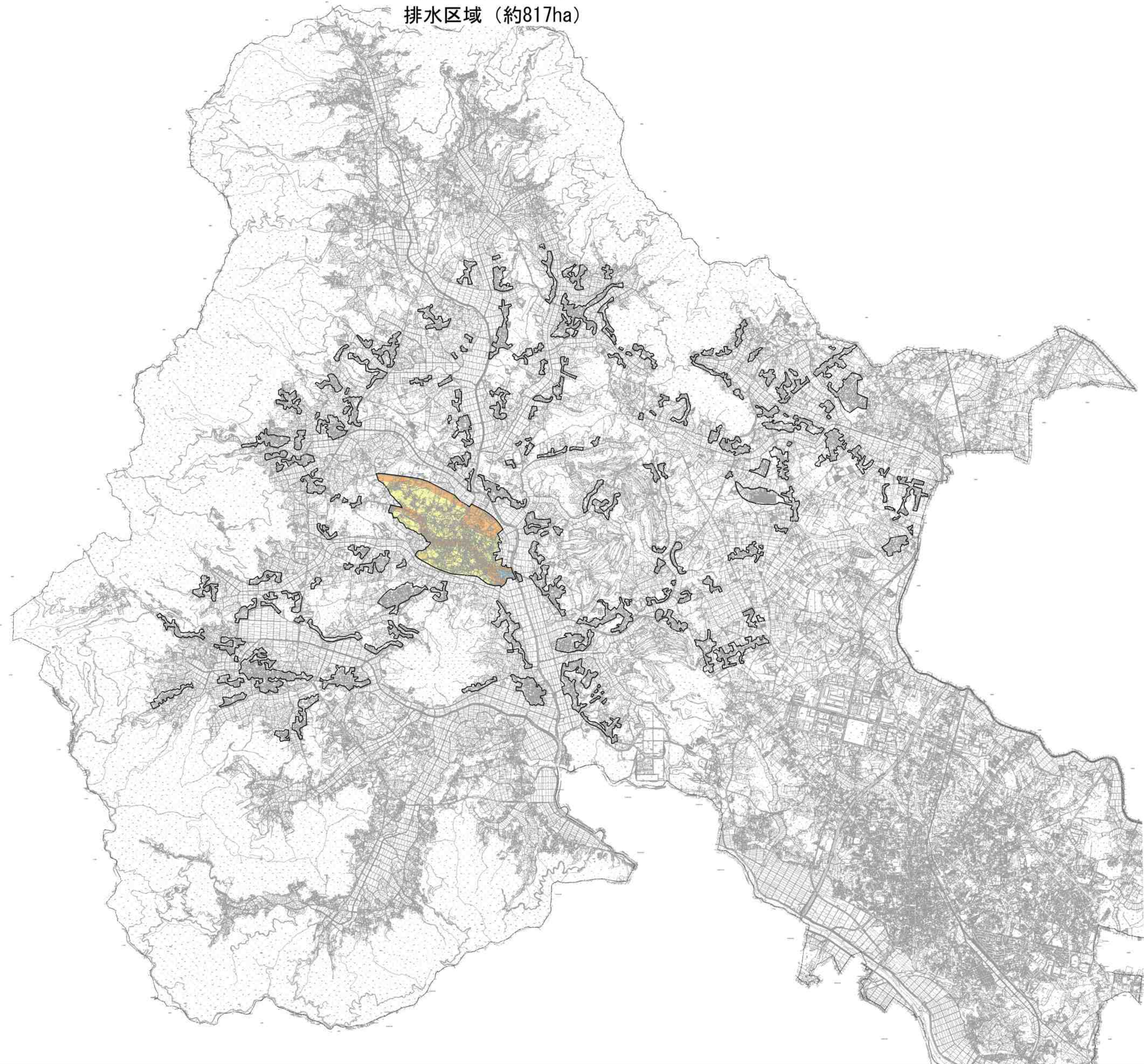
「区域は計画図表示のとおり」

理由

社会情勢や人口減少等を踏まえ、持続可能な汚水処理事業の運営を行うため、本案のとおり都市計画を変更するものである。

八郷都市計画下水道の変更 総括図（雨水）

（八郷公共下水道）
排水区域（約817ha）



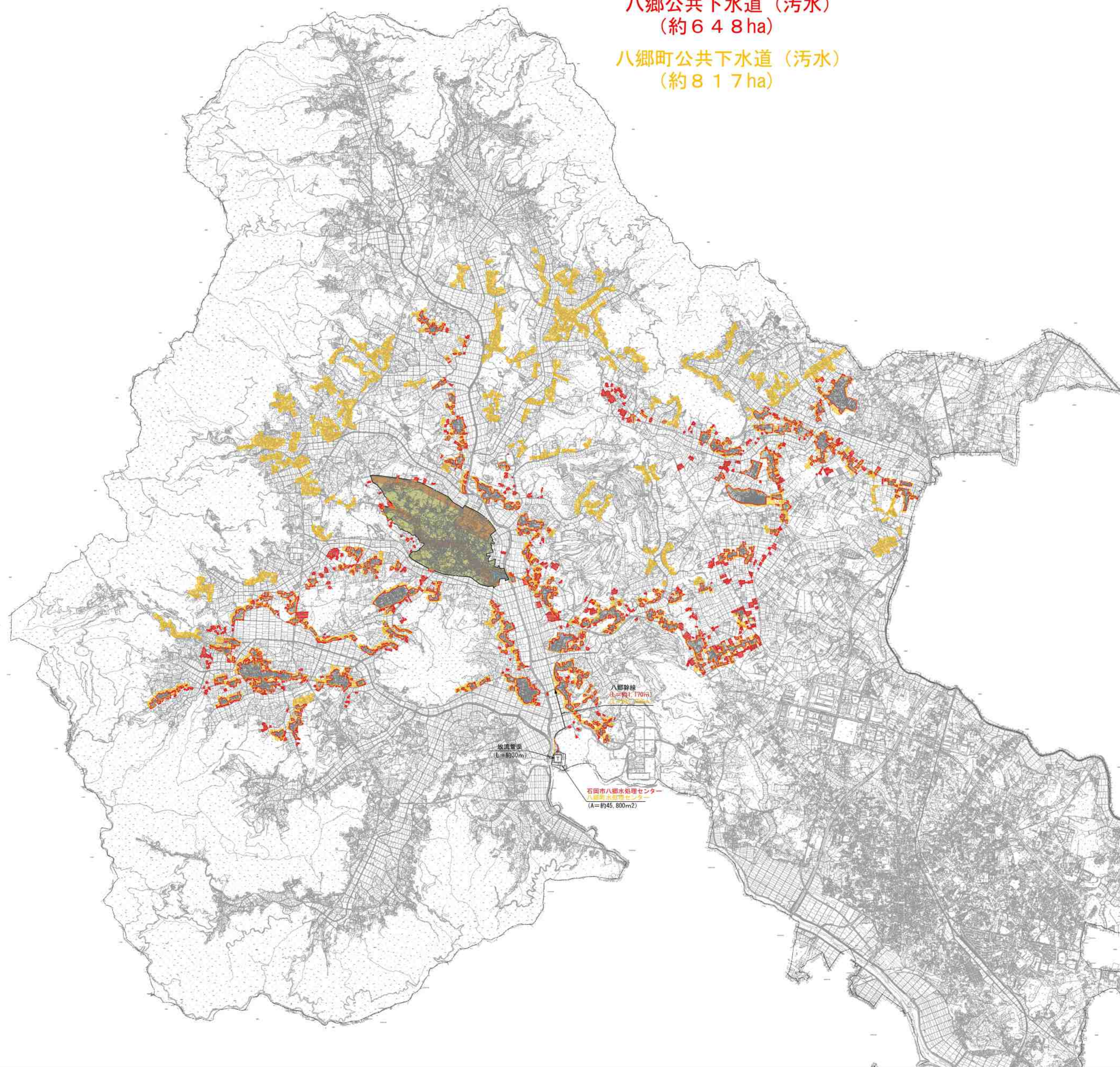
用途地域凡例	
	第一種低層住居専用地域
	第二種低層住居専用地域
	第一種中高層住居専用地域
	第二種中高層住居専用地域
	第一種住居地域
	第二種住居地域
	準住居地域
	近隣商業地域
	商業地域
	準工業地域
	工業地域
	工業専用地域

凡例（雨水）	
	都市計画決定区域（既決定）


八郷都市計画下水道の変更 総括図（汚水）

八郷公共下水道（污水）
（約648ha）

八郷町公共下水道（汚水）
（約817ha）



用途地域凡例	
	第一種低層住居専用地域
	第二種低層住居専用地域
	第一種中高層住居専用地域
	第二種中高層住居専用地域
	第一種住居地域
	第二種住居地域
	準住居地域
	近隣商業地域
	商業地域
	準工業地域
	工業地域
	工業専用地域

凡 例 (汚水)	
	都市計画決定区域 (今回決定)
	都市計画決定区域 (変更前)
	都市計画決定区域 (既決定)
	汚水幹線 (今回決定)
	汚水幹線 (変更前)
	汚水幹線 (既決定)
	水処理センター (既決定)

石岡市都市計画基本図 09JE183

平成二十一年三月作成



「この測量成果は、国土地院長の助言をうけて得たものである
(助言番号) 平20 関公 第230号」

石岡市役所

凡 例（汚水）	
	汚水幹線（今回決定）
	汚水幹線（変更前）
	汚水幹線（既決定）
	水処理センター（既決定）

石岡市都市計画基本図 09JE184

平成二十一年三月作成



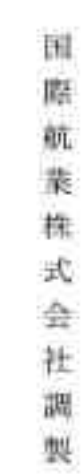
「この測量成果は、国土院長の勘定を受けて得たものである
(勘定番号) 平20 国公 第230号」

石岡市役所

凡 例（汚水）	
	汚水幹線（今回決定）
	汚水幹線（変更前）
	汚水幹線（既決定）
	水処理センター（既決定）

石岡市都市計画基本図 09JE281

平成二十一年三月作成



T	水処理センター（既決定）
---	--------------

石岡市役所

座標系 第2系 高さの基準は東京湾の平均海面
等高線間隔 2 m
方 眼 0.5km間隔
(平面直角座標値は世界測地系による)

1:2.500

「この測量成果は、国土地理院員の助業をうけて得たものである
(助業番号) 平20 関公 第230号」

石岡市都市計画基本図 09JE282

平成二十一年三月作成



「この調査成果は、国土地理院員の助言をうけて得たものである
(助言番号)平20 関公 第230号」

石岡市役所

凡 例（污水）	
	汚水幹線（今回決定）
	汚水幹線（変更前）
	汚水幹線（既決定）
	水処理センター（既決定）