

Ⅱ 建築基準法の施行状況

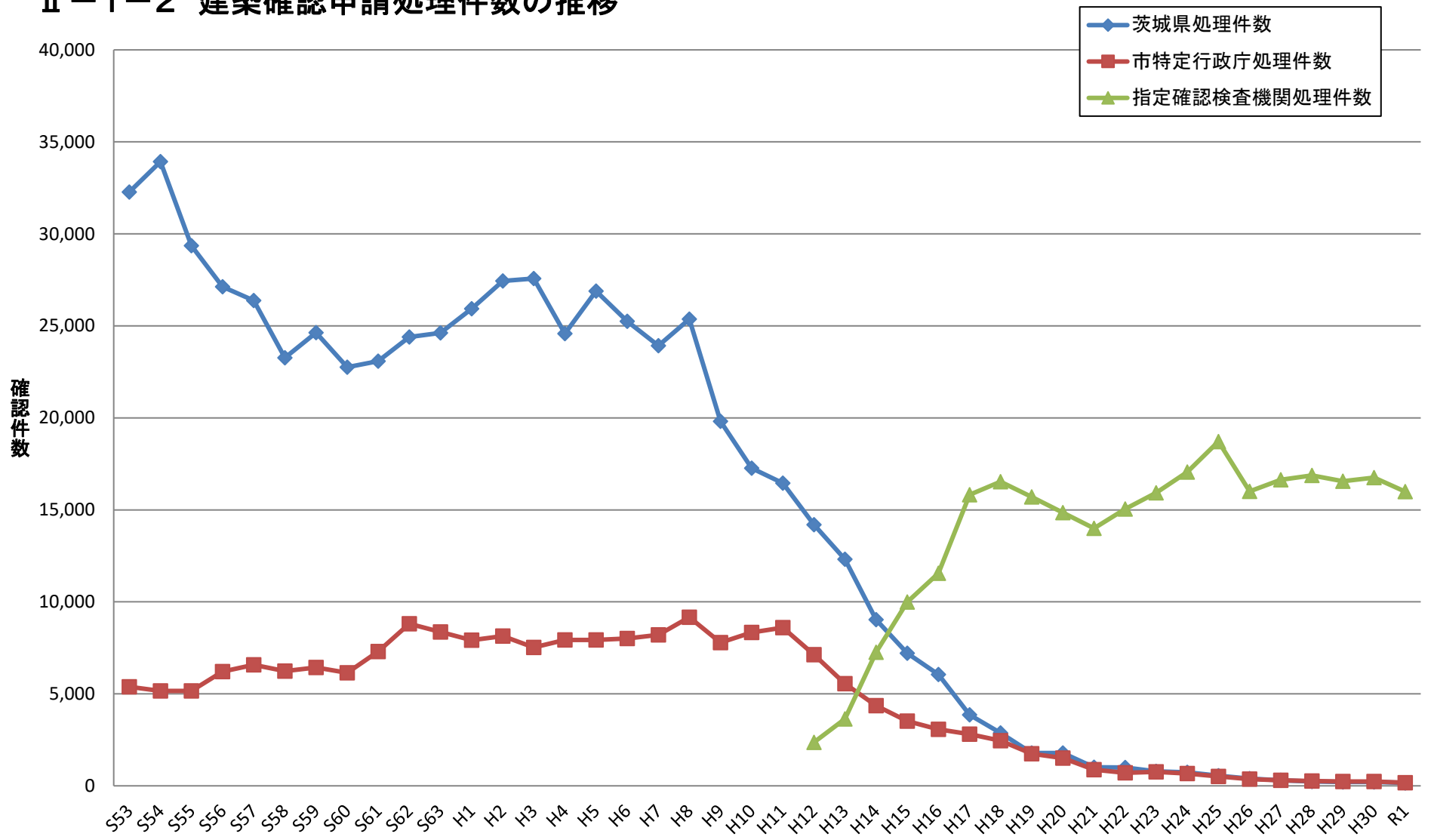
Ⅱ－１ 建築確認等件数

Ⅱ－１－１ 建築確認件数(H27～R1)

区分		年度				
		H27	28	29	30	R1
本 庁 確 認		9	3	11	9	2
県民センター等	県 央	45	22	21	28	44
	県 北	12	11	11	3	9
	鹿 行	130	97	91	76	52
	県 南	53	41	40	33	15
	県 西	56	57	33	55	41
県 計		305	231	207	204	163
特定行政庁 〔 水戸市，日立市，土浦市 古河市，高萩市，北茨城市 取手市，つくば市 ひたちなか市 〕		303	265	240	234	171
指定確認検査機関 (うち知事指定)		16,629 (9,391)	16,865 (9,693)	16,559 (9,083)	16,747 (9,051)	15,992 (8,632)
県 内 計		17,237	17,361	17,006	17,185	16,326

* 工作物，昇降機確認を含み，変更確認，計画通知を除く。

Ⅱ－１－２ 建築確認申請処理件数の推移



Ⅱ-1-3 令和元年度建築確認件数(市町村別)
(県分)

市町村名	茨 城 県				指定確認検査機関				確 認 件 数 合 計			
	建築物	工作物	設備	計	建築物	工作物	設備	計	建築物	工作物	設備	計
笠 間 市	7	3		10	358	3	3	364	365	6	3	374
那 珂 市	3	3		6	350	2	1	353	353	5	1	359
小 美 玉 市	7	2	1	10	257	1	4	262	264	3	5	272
城 里 町	1			1	38	1	1	40	39	1	1	41
東 海 村	13			13	220	2	1	223	233	2	1	236
大 洗 町	1	1		2	95	2	1	98	96	3	1	100
茨 城 町	3			3	160	1	1	162	163	1	1	165
県 央 計	35	9	1	45	1,478	12	12	1,502	1,513	21	13	1,547
常 陸 太 田 市	3			3	156	9	2	167	159	9	2	170
常 陸 大 宮 市	1	1		2	89	3	1	93	90	4	1	95
大 子 町	4			4	17	6		23	21	6		27
県 北 計	8	1	0	9	262	18	3	283	270	19	3	292
鹿 嶋 市	16	2		18	358	9	2	369	374	11	2	387
潮 来 市	6			6	147	1	1	149	153	1	1	155
鉾 田 市	3	1		4	221	7		228	224	8		232
神 栖 市	21	2		23	644	14	10	668	665	16	10	691
行 方 市	1			1	160	1	1	162	161	1	1	163
鹿 行 計	47	5	0	52	1,530	32	14	1,576	1,577	37	14	1,628
石 岡 市	1	1		2	307	10	1	318	308	11	1	320
龍 ヶ 崎 市	3		1	4	307	4	3	314	310	4	4	318
牛 久 市	1			1	379	3	3	385	380	3	3	386
守 谷 市				0	458	4	14	476	458	4	14	476
稲 敷 市				0	134	5	1	140	134	5	1	140
かすみがうら市	1	1		2	171	2	2	175	172	3	2	177
つくばみらい市	3			3	375	4	7	386	378	4	7	389
美 浦 村	1			1	41	3	2	46	42	3	2	47
阿 見 町	2	1		3	366	7		373	368	8		376
河 内 町				0	28			28	28			28
利 根 町				0	38			38	38			38
県 南 計	12	3	1	16	2,604	42	33	2,679	2,616	45	34	2,695

市町村名	茨 城 県				指 定 確 認 検 査 機 関				確 認 件 数 合 計			
	建築物	工作物	設備	計	建築物	工作物	設備	計	建築物	工作物	設備	計
筑西市	6	1		7	484	5	5	494	490	6	5	501
結城市	4			4	256	1	5	262	260	1	5	266
下妻市	1			1	238	3	1	242	239	3	1	243
常総市	1			1	359	3		362	360	3		363
坂東市	4	1		5	298	3	12	313	302	4	12	318
桜川市	7			7	142	5		147	149	5		154
八千代町	3			3	82		1	83	85		1	86
五霞町	1	2		3	36		2	38	37	2	2	41
境町	10			10	154	2	3	159	164	2	3	169
県西計	37	4	0	41	2,049	22	29	2,100	2,086	26	29	2,141
合 計	139	22	2	163	7,923	126	91	8,140	8,062	148	93	8,303

〈特定行政庁（市）分〉

市町村名	特 定 行 政 庁				指 定 確 認 検 査 機 関				確 認 件 数 合 計			
	建築物	工作物	設備	計	建築物	工作物	設備	計	建築物	工作物	設備	計
水戸市	6	1		7	1,560	36	28	1,624	1,566	37	28	1,631
日立市	29	2	3	34	652	16	12	680	681	18	15	714
土浦市	18	1	4	23	795	16	15	826	813	17	19	849
古河市	10	2		12	808	7	14	829	818	9	14	841
高萩市	16			16	91		1	92	107		1	108
北茨城市	50	2	2	54	117	3	1	121	167	5	3	175
取手市	12			12	543	5	10	558	555	5	10	570
つくば市	5		1	6	2,086	20	63	2,169	2,091	20	64	2,175
ひたちなか市	3	4		7	931	12	10	953	934	16	10	960
特定行政庁計	149	12	10	171	7,583	115	154	7,852	7,732	127	164	8,023

Ⅱ-1-4 令和元年度変更確認件数(市町村別)
(県分)

市町村名	茨 城 県				指定確認検査機関				変更確認件数合計			
	建築物	工作物	設備	計	建築物	工作物	設備	計	建築物	工作物	設備	計
笠間市				0	20			20	20			20
那珂市				0	7			7	7			7
小美玉市	1			1	9			9	10			10
城里町				0	1			1	1			1
東海村				0	4			4	4			4
大洗町				0	7			7	7			7
茨城町				0	4			4	4			4
県央計	1	0	0	1	52	0	0	52	53	0	0	53
常陸太田市				0	16			16	16			16
常陸大宮市				0	2			2	2			2
大子町	1			1	2			2	3			3
県北計	1	0	0	1	20	0	0	20	21	0	0	21
鹿嶋市		1		1	19			19	19	1		20
潮来市				0	5			5	5			5
鉾田市				0	9			9	9			9
神栖市				0	38	2		40	38	2		40
行方市				0	14			14	14			14
鹿行計	0	1	0	1	85	2	0	87	85	3	0	88
石岡市				0	15			15	15			15
龍ヶ崎市				0	14			14	14			14
牛久市				0	14			14	14			14
守谷市				0	24			24	24			24
稲敷市				0	8			8	8			8
かすみがうら市				0	14			14	14			14
つくばみらい市				0	16			16	16			16
美浦村				0	8			8	8			8
阿見町				0	19			19	19			19
河内町				0	2			2	2			2
利根町				0	2			2	2			2
県南計	0	0	0	0	136	0	0	136	136	0	0	136

市町村名	茨 城 県				指 定 確 認 検 査 機 関				変 更 確 認 件 数 合 計			
	建築物	工作物	設備	計	建築物	工作物	設備	計	建築物	工作物	設備	計
筑西市	1			1	24			24	25			25
結城市				0	16			16	16			16
下妻市				0	16			16	16			16
常総市				0	18			18	18			18
坂東市				0	9			9	9			9
桜川市				0	12			12	12			12
八千代町	2			2	3			3	5			5
五霞町				0	2			2	2			2
境町	1			1	11			11	12			12
県西計	4	0	0	4	111	0	0	111	115	0	0	115
合 計	6	1	0	7	404	2	0	406	410	3	0	413

〈特定行政庁（市）分〉

市町村名	特 定 行 政 庁				指 定 確 認 検 査 機 関				変 更 確 認 件 数 合 計			
	建築物	工作物	設備	計	建築物	工作物	設備	計	建築物	工作物	設備	計
水戸市				0	34			34	34			34
日立市				0	26			26	26			26
土浦市	1		3	4	39	1		40	40	1	3	44
古河市				0	49			49	49			49
高萩市				0	6			6	6			6
北茨城市	5			5	6			6	11			11
取手市	1			1	32	1		33	33	1		34
つくば市				0	74	1		75	74	1		75
ひたちなか市				0	29			29	29			29
特定行政庁計	7	0	3	10	295	3	0	298	302	3	3	308

Ⅱ-1-5 令和元年度中間検査件数（市町村別）
 （県分）

市町村名	茨 城 県				指定確認検査機関				中間検査件数合計			
	建築物	工作物	設備	計	建築物	工作物	設備	計	建築物	工作物	設備	計
笠間市				0	52			52	52			52
那珂市				0	33			33	33			33
小美玉市				0	17			17	17			17
城里町				0	6			6	6			6
東海村	2			2	23			23	25			25
大洗町	2			2	18			18	20			20
茨城町				0	14			14	14			14
県央計	4	0	0	4	163	0	0	163	167	0	0	167
常陸太田市				0	65			65	65			65
常陸大宮市				0	16			16	16			16
大子町				0	1			1	1			1
県北計	0	0	0	0	82	0	0	82	82	0	0	82
鹿嶋市	2			2	45			45	47			47
潮来市				0	4			4	4			4
鉾田市	1			1	7			7	8			8
神栖市	3			3	76			76	79			79
行方市				0	5			5	5			5
鹿行計	6	0	0	6	137	0	0	137	143	0	0	143
石岡市	1			1	35			35	36			36
龍ヶ崎市				0	53			53	53			53
牛久市				0	46			46	46			46
守谷市				0	71			71	71			71
稲敷市				0	13			13	13			13
かすみがうら市				0	20			20	20			20
つくばみらい市				0	51			51	51			51
美浦村				0	16			16	16			16
阿見町				0	75			75	75			75
河内町				0	1			1	1			1
利根町				0	1			1	1			1
県南計	1	0	0	1	382	0	0	382	383	0	0	383

市町村名	茨 城 県				指 定 確 認 検 査 機 関				中 間 検 査 件 数 合 計			
	建築物	工作物	設備	計	建築物	工作物	設備	計	建築物	工作物	設備	計
筑西市	1			1	75			75	76			76
結城市	1			1	32			32	33			33
下妻市				0	33			33	33			33
常総市				0	21			21	21			21
坂東市	3			3	21			21	24			24
桜川市	2			2	9			9	11			11
八千代町				0	6			6	6			6
五霞町				0	5			5	5			5
境町				0	16			16	16			16
県西計	7	0	0	7	218	0	0	218	225	0	0	225
合 計	18	0	0	18	982	0	0	982	1,000	0	0	1,000

〈特定行政庁（市）分〉

市町村名	特 定 行 政 庁				指 定 確 認 検 査 機 関				中 間 検 査 件 数 合 計			
	建築物	工作物	設備	計	建築物	工作物	設備	計	建築物	工作物	設備	計
水戸市	1			1	102			102	103			103
日立市				0	17			17	17			17
土浦市	4			4	260			260	264			264
古河市				0	261			261	261			261
高萩市				0	3			3	3			3
北茨城市	5			5	5			5	10			10
取手市	4			4	200			200	204			204
つくば市	2			2	790			790	792			792
ひたちなか市	1			1	397			397	398			398
特定行政庁計	17	0	0	17	2,035	0	0	2,035	2,052	0	0	2,052

Ⅱ-1-6 令和元年度完了検査件数(市町村別)
(県分)

市町村名	茨 城 県				指定確認検査機関				完了検査件数合計			
	建築物	工作物	設備	計	建築物	工作物	設備	計	建築物	工作物	設備	計
笠間市	5	2		7	349	2	3	354	354	4	3	361
那珂市	4	5		9	325	2	1	328	329	7	1	337
小美玉市	4		3	7	235	3	3	241	239	3	6	248
城里町	1			1	37	1	1	39	38	1	1	40
東海村	14	1		15	235	7	1	243	249	8	1	258
大洗町	2	2		4	94	2	1	97	96	4	1	101
茨城町	3	1		4	169	2	1	172	172	3	1	176
県央計	33	11	3	47	1,444	19	11	1,474	1,477	30	14	1,521
常陸太田市	3			3	152	4	2	158	155	4	2	161
常陸大宮市	1	2		3	92	1		93	93	3		96
大子町	2			2	14	2		16	16	2		18
県北計	6	2	0	8	258	7	2	267	264	9	2	275
鹿嶋市	20	1		21	357	6	2	365	377	7	2	386
潮来市	4			4	131	1	3	135	135	1	3	139
鉾田市	4	1		5	179	4		183	183	5		188
神栖市	24	2		26	638	14	15	667	662	16	15	693
行方市	2			2	130		2	132	132		2	134
鹿行計	54	4	0	58	1,435	25	22	1,482	1,489	29	22	1,540
石岡市	1			1	290	7	2	299	291	7	2	300
龍ヶ崎市	1		1	2	288	3	3	294	289	3	4	296
牛久市	1			1	352	6	3	361	353	6	3	362
守谷市	1			1	404	4	16	424	405	4	16	425
稲敷市				0	128	2	2	132	128	2	2	132
かすみがうら市	1			1	134	5	2	141	135	5	2	142
つくばみらい市	4			4	340	1	10	351	344	1	10	355
美浦村				0	43	1	2	46	43	1	2	46
阿見町	1			1	327	5		332	328	5		333
河内町				0	17			17	17			17
利根町		1		1	38			38	38	1		39
県南計	10	1	1	12	2,361	34	40	2,435	2,371	35	41	2,447

市町村名	茨 城 県				指 定 確 認 検 査 機 関				完 了 検 査 件 数 合 計			
	建築物	工作物	設備	計	建築物	工作物	設備	計	建築物	工作物	設備	計
筑西市	5	5		10	440	7	5	452	445	12	5	462
結城市	4			4	217	1	2	220	221	1	2	224
下妻市	6			6	194	2	1	197	200	2	1	203
常総市	3			3	306	3		309	309	3		312
坂東市	5	1		6	259	4	5	268	264	5	5	274
桜川市	5	2		7	142	4		146	147	6		153
八千代町	4			4	75	1	1	77	79	1	1	81
五霞町	2			2	23	1	2	26	25	1	2	28
境町	3			3	148	3	3	154	151	3	3	157
県西計	37	8	0	45	1,804	26	19	1,849	1,841	34	19	1,894
合 計	140	26	4	170	7,302	111	94	7,507	7,442	137	98	7,677

〈特定行政庁（市）分〉

市町村名	特 定 行 政 庁				指 定 確 認 検 査 機 関				完 了 検 査 件 数 合 計			
	建築物	工作物	設備	計	建築物	工作物	設備	計	建築物	工作物	設備	計
水戸市	4	1		5	1,305	21	28	1,354	1,309	22	28	1,359
日立市	25	4	3	32	643	13	13	669	668	17	16	701
土浦市	16		3	19	469	10	12	491	485	10	15	510
古河市	10	2		12	762	8	10	780	772	10	10	792
高萩市	22			22	105		1	106	127		1	128
北茨城市	54	1		55	137	2	2	141	191	3	2	196
取手市	10			10	549	5	10	564	559	5	10	574
つくば市	5	1	1	7	1,859	22	55	1,936	1,864	23	56	1,943
ひたちなか市	3	4		7	941	9	8	958	944	13	8	965
特定行政庁計	149	13	7	169	6,770	90	139	6,999	6,919	103	146	7,168

Ⅱ-1-7 令和元年度計画通知件数(市町村別)

(県分)

市町村名	茨城県			
	建築物	工作物	設備	計
笠間市	2	1		3
那珂市	1			1
小美玉市	1			1
茨城町			1	1
大洗町	2			2
城里町				0
東海村	1			1
県央計	7	1	1	9
常陸太田市				0
常陸大宮市				0
大子町				0
県北計	0	0	0	0
鹿嶋市	1			1
潮来市				0
神栖市				0
行方市	1			1
鉾田市	4			4
鹿行計	6	0	0	6
石岡市	2			2
龍ヶ崎市				0
牛久市	1			1
守谷市				0
稲敷市	1			1
かすみがうら市				0
つくばみらい市				0
美浦村	1			1
阿見町				0
河内町				0
利根町				0
県南計	5	0	0	5

市町村名	茨城県			
	建築物	工作物	設備	計
結城市				0
下妻市	1			1
常総市				0
筑西市				0
坂東市				0
桜川市				0
八千代町				0
五霞町	1			1
境町				0
県西計	2	0	0	2
合計	20	1	1	22

〈特定行政庁(市)分〉

市町村名	特定行政庁			
	建築物	工作物	設備	計
水戸市	19	3	4	26
日立市	32	4	5	41
土浦市	8	1	3	12
古河市	5			5
高萩市				0
北茨城市	5			5
取手市	4		1	5
つくば市	31	1	12	44
ひたちなか市	21			21
特定行政庁計	125	9	25	159

Ⅱ－１－８ 道路位置指定件数
 (県分)

市町村	項目	令和元年度	
		件数 (件)	延長 (m)
笠間市		3	136.8
那珂市		1	34.9
小美玉市		1	41.8
茨城町			
大洗町		1	42.8
城里町			
東海村			
県央計		6	256.3
常陸太田市			
常陸大宮市		2	61.8
大子町			
県北計		2	61.8
鹿嶋市		1	34.9
潮来市			
神栖市		1	33.1
行方市		2	72.2
鉾田市		3	210.2
鹿行計		7	350.4
石岡市		1	29.7
龍ヶ崎市			
牛久市			
守谷市			
稲敷市			
かすみがうら市			
つくばみらい市			
美浦村			
阿見町			
河内町			
利根町			
県南計		1	29.7

市町村	項目	令和元年度	
		件数 (件)	延長 (m)
結城市		1	30.3
下妻市		2	99.6
常総市			
筑西市		1	18.5
坂東市			
桜川市			
八千代町			
五霞町			
境町			
県西計		4	148.4
合計		20	846.6

〈特定行政庁(市)分〉

水戸市	7	418.9
日立市	2	77.2
土浦市	3	117.5
古河市	5	196.2
高萩市	1	141.6
北茨城市		
取手市	1	24.8
つくば市		
ひたちなか市	2	62.7
特定行政庁計	21	1,038.9

Ⅱ-1-9 仮使用認定件数・一団地認定件数等

令和元年度

項目 地域名	仮使用認定件数 (法第7条の6, 法第18条)									一団地認定件数						第一種・第二種低層住居専用地域の高さの認定 (法第55条第2項)
	特定行政庁			建築主事			合計			0.2~1.0ha		1.0ha以上		変更認定を含む合計		
	出先分	本庁分	計画通知	出先分	本庁分	計画通知	出先分	本庁分	計画通知	件数	面積	件数	面積	件数	面積	
県央	1			1			2									
県北																
鹿行																
県南																
県西	1	2					1	2								
合計	2	2	0	1	0	0	3	2	0	0	0	0	0	0	0	0

Ⅱ-1-10 定期報告件数・防災査察件数

〈定期報告〉

令和元年度

	用途または対象物	指定件数 A	報告すべき 件数 B	報告件数	
				件数 C	C/B (%)
特定建築物	劇場、映画館又は演芸場	4			-
	観覧場（屋外観覧場を除く）、公会堂又は集会場	171			-
	病院、診療所（患者の収容施設があるものに限る）又は児童福祉施設等	686			-
	旅館又はホテル	213			-
	学校又は体育館	502			-
	博物館、美術館、図書館、ボーリング場、スキー場、スケート場、水泳場又はスポーツの練習場	34			-
	百貨店、マーケット、展示場、キャバレー、カフェー、ナイトクラブ、バー、ダンスホール、遊技場、公衆浴場、待合、料理店、飲食店又は物品販売業を営む店舗	733	669	574	85.8%
	事務所その他これに類するもの（階数が5以上で延べ面積が1,000㎡を超えるものに限る）	30	30	25	83.3%
	サービス付き高齢者向け住宅、グループホーム	61			-
	合計	2,434	699	599	85.7%
昇降機等	エレベーター	3,028	2,946	2,889	98.1%
	段差解消機	34	33	29	87.9%
	エスカレーター	232	232	226	97.4%
	小荷物専用昇降機	704	694	667	96.1%
	遊戯施設	9	7	7	100.0%
	合計	4,007	3,912	3,818	97.6%
防火設備	防火設備	1,467	1,467	995	67.8%
	合計	1,467	1,467	995	67.8%

〈防災査察〉

令和元年度

	防災査察を実施した建築物数	改善を指摘した建築物数	改善指示書、勧告等の交付件数	総合評価					
				A1	A2	B	C	D	E
県央建築指導室	2	1	1	1			1		
県北県民センター	2	2	2			2			
鹿行県民センター	2	2	2					2	
県南県民センター	2	2	2			2			
県西県民センター	2	1		1				1	