

Ⅱ 建築基準法の施行状況

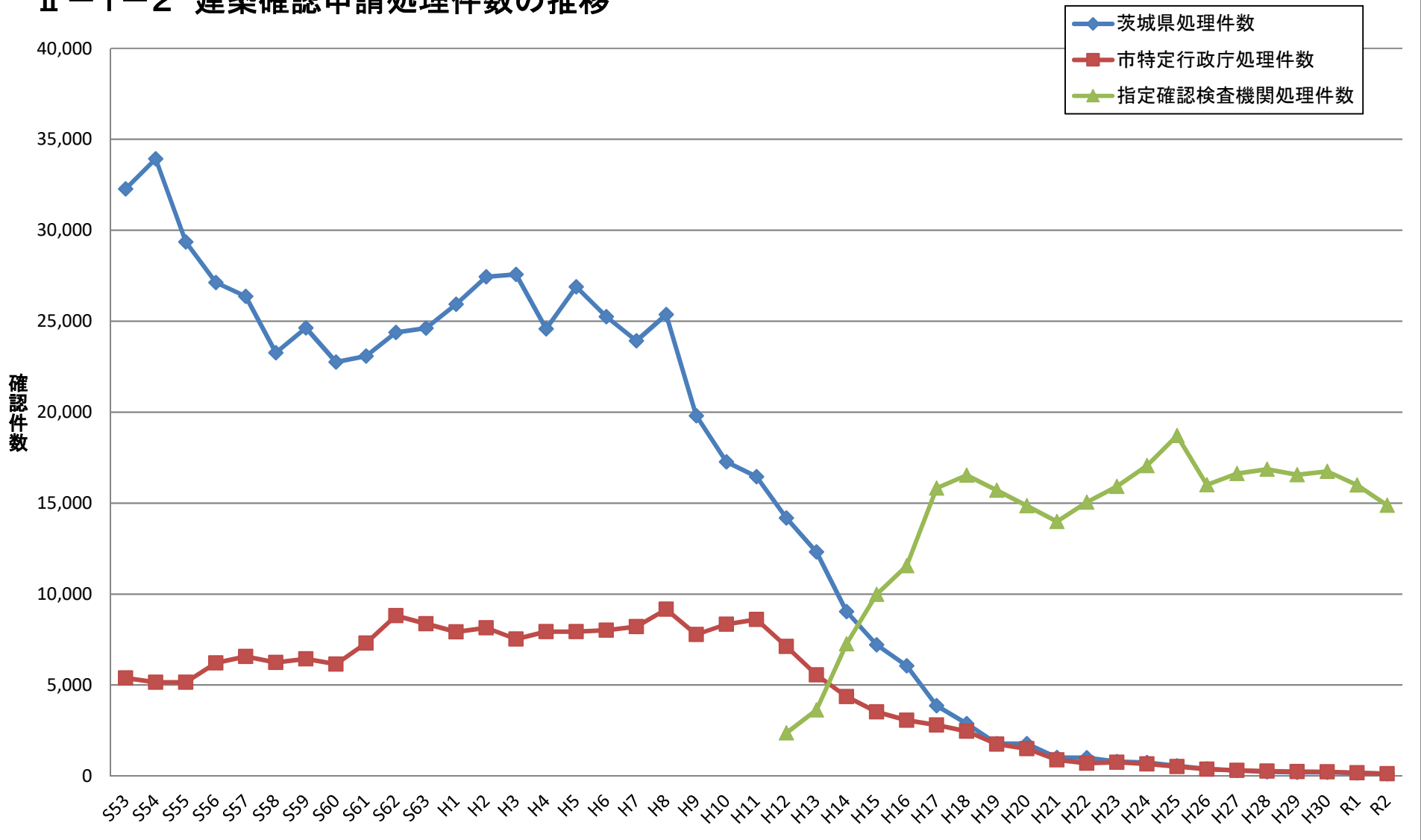
Ⅱ－１ 建築確認等件数

Ⅱ－１－１ 建築確認件数(H28～R2)

区分		年度				
		H28	29	30	R1	2
本 庁 確 認		3	11	9	2	6
県民センター等	県 央	22	21	28	44	14
	県 北	11	11	3	9	13
	鹿 行	97	91	76	52	49
	県 南	41	40	33	15	18
	県 西	57	33	55	41	20
県 計		231	207	204	163	120
特定行政庁 〔水戸市、日立市、土浦市 古河市、高萩市、北茨城市 取手市、つくば市、 ひたちなか市〕		265	240	234	171	123
指定確認検査機関 (うち知事指定)		16,865 (9,693)	16,559 (9,083)	16,747 (9,051)	15,992 (8,632)	14,885 (8,261)
県 内 計		17,361	17,006	17,185	16,326	15,128

*工作物、昇降機確認を含み、変更確認、計画通知を除く。

Ⅱ－１－２ 建築確認申請処理件数の推移



Ⅱ-1-3 令和2年度建築確認件数(市町村別)
(県分)

市町村名	茨 城 県				指定確認検査機関				確認件数合計			
	建築物	工作物	設備	計	建築物	工作物	設備	計	建築物	工作物	設備	計
笠間市	4			4	366	2	12	380	370	2	12	384
那珂市	2			2	341	6	1	348	343	6	1	350
小美玉市	1			1	229		8	237	230	0	8	238
城里町	1			1	46	2		48	47	2	0	49
東海村	5			5	267	2		269	272	2	0	274
大洗町				0	57		1	58	57	0	1	58
茨城町	2			2	136		2	138	138	0	2	140
県央計	15	0	0	15	1,442	12	24	1,478	1,457	12	24	1,493
常陸太田市	2	3		5	102	7		109	104	10		114
常陸大宮市	3	4		7	122	4	2	128	125	8	2	135
大子町	1	1		2	16	2	1	19	17	3	1	21
県北計	6	8	0	14	240	13	3	256	246	21	3	270
鹿嶋市	24			24	372	7	2	381	396	7	2	405
潮来市	5			5	142			142	147			147
鉾田市	8	1		9	178	6		184	186	7		193
神栖市	9	1	2	12	586	17	11	614	595	18	13	626
行方市	1			1	129	5	2	136	130	5	2	137
鹿行計	47	2	2	51	1,407	35	15	1,457	1,454	37	17	1,508
石岡市	6			6	299	4	5	308	305	4	5	314
龍ヶ崎市				0	246	2	2	250	246	2	2	250
牛久市	1	1		2	339	3	7	349	340	4	7	351
守谷市	1		1	2	443	3	7	453	444	3	8	455
稲敷市	3			3	143	1	6	150	146	1	6	153
かすみがうら市	2			2	141	3	1	145	143	3	1	147
つくばみらい市	1			1	359	5	7	371	360	5	7	372
美浦村	2			2	38		2	40	40		2	42
阿見町	1			1	410	6	7	423	411	6	7	424
河内町				0	20			20	20			20
利根町				0	28		1	29	28		1	29
県南計	17	1	1	19	2,466	27	45	2,538	2,483	28	46	2,557

市町村名	茨 城 県				指 定 確 認 検 査 機 関				確 認 件 数 合 計			
	建築物	工作物	設備	計	建築物	工作物	設備	計	建築物	工作物	設備	計
筑西市	3			3	427	8	2	437	430	8	2	440
結城市	1			1	252	1	3	256	253	1	3	257
下妻市	1			1	188	2	1	191	189	2	1	192
常総市	3			3	296	2	13	311	299	2	13	314
坂東市				0	283	3	6	292	283	3	6	292
桜川市	9		1	10	135			135	144		1	145
八千代町	1			1	118			118	119			119
五霞町				0	34	1		35	34	1		35
境町	1	1		2	129	3	3	135	130	4	3	137
県西計	19	1	1	21	1,862	20	28	1,910	1,881	21	29	1,931
合 計	104	12	4	120	7,417	107	115	7,639	7,521	119	119	7,759

〈特定行政庁（市）分〉

市町村名	特 定 行 政 庁				指 定 確 認 検 査 機 関				確 認 件 数 合 計			
	建築物	工作物	設備	計	建築物	工作物	設備	計	建築物	工作物	設備	計
水戸市	3	1		4	1,627	17	23	1,667	1,630	18	23	1,671
日立市	31	2		33	620	20	11	651	651	22	11	684
土浦市	9	1	1	11	792	12	13	817	801	13	14	828
古河市	6	1		7	697	9	6	712	703	10	6	719
高萩市	12	3		15	70	2		72	82	5		87
北茨城市	32	1	1	34	106	3	1	110	138	4	2	144
取手市	6			6	429	3	5	437	435	3	5	443
つくば市	2		6	8	1,864	20	46	1,930	1,866	20	52	1,938
ひたちなか市	5			5	827	14	9	850	832	14	9	855
特定行政庁計	106	9	8	123	7,032	100	114	7,246	7,138	109	122	7,369

Ⅱ-1-4 令和2年度変更確認件数(市町村別)
(県分)

市町村名	茨 城 県				指定確認検査機関				変更確認件数合計			
	建築物	工作物	設備	計	建築物	工作物	設備	計	建築物	工作物	設備	計
笠間市	2			2	16			16	18			18
那珂市				0	14			14	14			14
小美玉市				0	20			20	20			20
城里町				0	1			1	1			1
東海村				0	5			5	5			5
大洗町				0	4			4	4			4
茨城町				0	3			3	3			3
県央計	2	0	0	2	63	0	0	63	65	0	0	65
常陸太田市	1			1	6			6	7			7
常陸大宮市				0	2			2	2			2
大子町				0	2			2	2			2
県北計	1	0	0	1	10	0	0	10	11	0	0	11
鹿嶋市				0	15	1		16	15	1		16
潮来市				0	8			8	8			8
鉾田市				0	17			17	17			17
神栖市	1			1	29			29	30			30
行方市				0	5			5	5			5
鹿行計	1	0	0	1	74	1	0	75	75	1	0	76
石岡市				0	12			12	12			12
龍ヶ崎市				0	14			14	14			14
牛久市				0	13			13	13			13
守谷市				0	11			11	11			11
稲敷市				0	9			9	9			9
かすみがうら市				0	3			3	3			3
つくばみらい市				0	16			16	16			16
美浦村				0	5			5	5			5
阿見町				0	15			15	15			15
河内町				0	3			3	3			3
利根町				0	2			2	2			2
県南計	0	0	0	0	103	0	0	103	103	0	0	103

市町村名	茨 城 県				指 定 確 認 検 査 機 関				変 更 確 認 件 数 合 計			
	建築物	工作物	設備	計	建築物	工作物	設備	計	建築物	工作物	設備	計
筑西市	1			1	24			24	25			25
結城市				0	20			20	20			20
下妻市				0	15			15	15			15
常総市	1			1	12			12	13			13
坂東市				0	16			16	16			16
桜川市	1			1	4			4	5			5
八千代町				0	10	1		11	10	1		11
五霞町				0	4			4	4			4
境町	1			1	10	1		11	11	1		12
県西計	4	0	0	4	115	2	0	117	119	2	0	121
合 計	8	0	0	8	365	3	0	368	373	3	0	376

〈特定行政庁（市）分〉

市町村名	特 定 行 政 庁				指 定 確 認 検 査 機 関				変 更 確 認 件 数 合 計			
	建築物	工作物	設備	計	建築物	工作物	設備	計	建築物	工作物	設備	計
水戸市	1			1	50			50	51			51
日立市				0	27			27	27			27
土浦市	1			1	38	1		39	39	1		40
古河市				0	48			48	48			48
高萩市				0	2			2	2			2
北茨城市	2			2	5			5	7			7
取手市				0	25			25	25			25
つくば市	2			2	90	1		91	92	1		93
ひたちなか市				0	29	1		30	29	1		30
特定行政庁計	6	0	0	6	314	3	0	317	320	3	0	323

Ⅱ-1-5 令和2年度中間検査件数（市町村別）
（県分）

市町村名	茨城県				指定確認検査機関				中間検査件数合計			
	建築物	工作物	設備	計	建築物	工作物	設備	計	建築物	工作物	設備	計
笠間市				0	35			35	35			35
那珂市				0	27			27	27			27
小美玉市	1			1	28			28	29			29
城里町				0	3			3	3			3
東海村				0	13			13	13			13
大洗町				0	4			4	4			4
茨城町				0	11			11	11			11
県央計	1	0	0	1	121	0	0	121	122	0	0	122
常陸太田市				0	16			16	16			16
常陸大宮市				0	11			11	11			11
大子町				0	1			1	1			1
県北計	0	0	0	0	28	0	0	28	28	0	0	28
鹿嶋市	2			2	24			24	26			26
潮来市	1			1	4			4	5			5
鉾田市				0	3			3	3			3
神栖市	3			3	60			60	63			63
行方市				0	5			5	5			5
鹿行計	6	0	0	6	96	0	0	96	102	0	0	102
石岡市				0	25			25	25			25
龍ヶ崎市				0	57			57	57			57
牛久市				0	40			40	40			40
守谷市				0	58			58	58			58
稲敷市				0	11			11	11			11
かすみがうら市				0	25			25	25			25
つくばみらい市				0	46			46	46			46
美浦村	1			1	4			4	5			5
阿見町				0	62			62	62			62
河内町				0				0				0
利根町				0				0				0
県南計	1	0	0	1	328	0	0	328	329	0	0	329

市町村名	茨 城 県				指 定 確 認 検 査 機 関				中 間 検 査 件 数 合 計			
	建築物	工作物	設備	計	建築物	工作物	設備	計	建築物	工作物	設備	計
筑西市	1			1	53			53	54			54
結城市				0	50			50	50			50
下妻市	1			1	27			27	28			28
常総市				0	21			21	21			21
坂東市	1			1	15			15	16			16
桜川市	3			3	15			15	18			18
八千代町				0	11			11	11			11
五霞町				0				0				0
境町				0	8			8	8			8
県西計	6	0	0	6	200	0	0	200	206	0	0	206
合 計	14	0	0	14	773	0	0	773	787	0	0	787

〈特定行政庁（市）分〉

市町村名	特 定 行 政 庁				指 定 確 認 検 査 機 関				中 間 検 査 件 数 合 計			
	建築物	工作物	設備	計	建築物	工作物	設備	計	建築物	工作物	設備	計
水戸市				0	105			105	105			105
日立市				0	31			31	31			31
土浦市	3			3	296			296	299			299
古河市	5			5	157			157	162			162
高萩市				0	2			2	2			2
北茨城市	1			1	2			2	3			3
取手市				0	164			164	164			164
つくば市				0	689			689	689			689
ひたちなか市	1			1	311			311	312			312
特定行政庁計	10	0	0	10	1,757	0	0	1,757	1,767	0	0	1,767

Ⅱ-1-6 令和2年度完了検査件数(市町村別)
(県分)

市町村名	茨 城 県				指定確認検査機関				完了検査件数合計			
	建築物	工作物	設備	計	建築物	工作物	設備	計	建築物	工作物	設備	計
笠間市	4	2		6	269	3	10	282	273	5	10	288
那珂市	2			2	312	6		318	314	6	0	320
小美玉市	5	2		7	225	1	9	235	230	3	9	242
城里町				0	36	1		37	36	1	0	37
東海村	3			3	246	3		249	249	3	0	252
大洗町	1			1	60	1	1	62	61	1	1	63
茨城町	2			2	125		1	126	127	0	1	128
県央計	17	4	0	21	1,273	15	21	1,309	1,290	19	21	1,330
常陸太田市	3	1		4	124	5		129	127	6		133
常陸大宮市	2	3		5	97	4	3	104	99	7	3	109
大子町	1			1	14	5	1	20	15	5	1	21
県北計	6	4	0	10	235	14	4	253	241	18	4	263
鹿嶋市	20	1		21	322	8	2	332	342	9	2	353
潮来市	5			5	123			123	128			128
鉾田市	2			2	153	7		160	155	7		162
神栖市	13	1		14	593	16	11	620	606	17	11	634
行方市	1			1	136	2	2	140	137	2	2	141
鹿行計	41	2	0	43	1,327	33	15	1,375	1,368	35	15	1,418
石岡市		1		1	238	8	2	248	238	9	2	249
龍ヶ崎市	1			1	232	3	3	238	233	3	3	239
牛久市		1		1	314	2	7	323	314	3	7	324
守谷市	1		1	2	410	6	7	423	411	6	8	425
稲敷市	1			1	114	4	5	123	115	4	5	124
かすみがうら市	1	1		2	143	1		144	144	2		146
つくばみらい市	2			2	303	4	7	314	305	4	7	316
美浦村	2			2	43	3	2	48	45	3	2	50
阿見町	1	1		2	335	4	6	345	336	5	6	347
河内町				0	26			26	26			26
利根町				0	25		1	26	25		1	26
県南計	9	4	1	14	2,183	35	40	2,258	2,192	39	41	2,272

市町村名	茨 城 県				指 定 確 認 検 査 機 関				完 了 検 査 件 数 合 計			
	建築物	工作物	設備	計	建築物	工作物	設備	計	建築物	工作物	設備	計
筑西市	6	1		7	393	4	2	399	399	5	2	406
結城市	2			2	238	1	5	244	240	1	5	246
下妻市				0	190	2	1	193	190	2	1	193
常総市	4			4	280	3	4	287	284	3	4	291
坂東市	2			2	254	4	11	269	256	4	11	271
桜川市	9		1	10	121			121	130		1	131
八千代町	2			2	89	2		91	91	2		93
五霞町		2		2	37	1		38	37	3		40
境町	2	1		3	117	1	3	121	119	2	3	124
県西計	27	4	1	32	1,719	18	26	1,763	1,746	22	27	1,795
合 計	100	18	2	120	6,737	115	106	6,958	6,837	133	108	7,078

〈特定行政庁（市）分〉

市町村名	特 定 行 政 庁				指 定 確 認 検 査 機 関				完 了 検 査 件 数 合 計			
	建築物	工作物	設備	計	建築物	工作物	設備	計	建築物	工作物	設備	計
水戸市	4	2		6	1,425	19	27	1,471	1,429	21	27	1,477
日立市	26	1		27	578	15	8	601	604	16	8	628
土浦市	11	2	3	16	694	6	14	714	705	8	17	730
古河市	5	1		6	741	8	11	760	746	9	11	766
高萩市	12	2		14	70			70	82	2		84
北茨城市	29		3	32	105	3	1	109	134	3	4	141
取手市	5			5	425	6	1	432	430	6	1	437
つくば市	4		6	10	1,815	15	46	1,876	1,819	15	52	1,886
ひたちなか市	1			1	774	12	14	800	775	12	14	801
特定行政庁計	97	8	12	117	6,627	84	122	6,833	6,724	92	134	6,950

Ⅱ-1-7 令和2年度計画通知件数(市町村別)

(県分)

市町村名	茨城県			
	建築物	工作物	設備	計
笠間市	1			1
那珂市	1			1
小美玉市		1	2	3
城里町	2			2
東海村			1	1
大洗町				0
茨城町				0
県央計	4	1	3	8
常陸太田市	1			1
常陸大宮市				0
大子町				0
県北計	1	0	0	1
鹿嶋市	2		1	3
潮来市				0
鉾田市	1		1	2
神栖市	1			1
行方市				0
鹿行計	4	0	2	6
石岡市	4		1	5
龍ヶ崎市				0
牛久市				0
守谷市				0
稲敷市				0
かすみがうら市				0
つくばみらい市				0
美浦村				0
阿見町	1			1
河内町				0
利根町				0
県南計	5	0	1	6

市町村名	茨城県			
	建築物	工作物	設備	計
筑西市	1		1	2
結城市				0
下妻市	1			1
常総市	1			1
坂東市				0
桜川市				0
八千代町	1			1
五霞町	1			1
境町				0
県西計	5	0	1	6
合計	19	1	7	27

〈特定行政庁(市)分〉

市町村名	特定行政庁			
	建築物	工作物	設備	計
水戸市	25	1	6	32
日立市	33	5	8	46
土浦市	5		3	8
古河市	3			3
高萩市	1			1
北茨城市	8	1	2	11
取手市	3		1	4
つくば市	29	6	10	45
ひたちなか市	17	4	7	28
特定行政庁計	124	17	37	178

Ⅱ-1-8 道路位置指定件数
(県分)

市町村	項目	令和2年度	
		件数(件)	延長(m)
笠間市		2	71.6
那珂市		2	85.0
小美玉市		1	44.9
茨城町			
大洗町			
城里町			
東海村			
県央計		5	201.5
常陸太田市			
常陸大宮市		2	83.1
大子町			
県北計		2	83.1
鹿嶋市			
潮来市			
神栖市			
行方市			
鉾田市			
鹿行計		0	0.0
石岡市			
龍ヶ崎市			
牛久市			
守谷市			
稲敷市			
かすみがうら市			
つくばみらい市			
美浦村			
阿見町			
河内町			
利根町			
県南計		0	0.0

市町村	項目	令和2年度	
		件数(件)	延長(m)
結城市			
下妻市		1	54.5
常総市			
筑西市			
坂東市			
桜川市			
八千代町			
五霞町			
境町			
県西計		1	54.5
合計		8	339.1

〈特定行政庁(市)分〉

水戸市	11	374.3
日立市	3	122.6
土浦市	1	28.5
古河市	1	61.3
高萩市		
北茨城市	1	34.0
取手市	1	27.9
つくば市		
ひたちなか市	5	190.1
特定行政庁計	23	838.7

Ⅱ-1-9 建築基準法に基づく認定件数等

令和2年度

			県央	県北	鹿行	県南	県西	計	
仮使用認定 (法7条の6、法18条)	特定行政庁	出先分				1		1	
		本庁分					1	1	
		計画通知						0	
	建築主事	出先分						0	
		本庁分						0	
		計画通知						0	
敷地と道路との関係 (法43条2項)					3			3	
第一種・第二種低層住居専用地域の高さの認定 (法55条2項)								0	
一団地認定 (法86条)	0.2～1.0ha	件数					2	2	
		面積					0.5ha (4,990.33㎡) 0.4ha (3,841.85㎡)	0.9ha (8,832.18㎡)	
	1.0ha以上	件数						0	
		面積						0	
	変更認定を含む合計	件数						2	2
		面積						0.5ha (4,990.33㎡) 0.4ha (3,841.85㎡)	0.9ha (8,832.18㎡)
全体計画認定 (法86条の8)						1		1	
合 計			0	0	3	2	5	10	

Ⅱ-1-10 定期報告件数・防災査察件数

<定期報告>

令和2年度

	用途または対象物	指定件数 A	報告すべき 件数 B	報告件数	
				件数 C	C/B (%)
特定建築物	劇場、映画館又は演芸場	4	4	3	75.0%
	観覧場（屋外観覧場を除く）、公会堂又は集会場	170	169	144	85.2%
	病院、診療所（患者の収容施設があるものに限る）	189	184	131	71.2%
	旅館又はホテル	200			-
	児童福祉施設等	496	451	326	72.3%
	学校又は体育館	497			-
	博物館、美術館、図書館、ボーリング場、スキー場、スケート場、水泳場又はスポーツの練習場	34	33	28	84.8%
	百貨店、マーケット、展示場、キャバレー、カフェー、ナイトクラブ、バー、ダンスホール、遊技場、公衆浴場、待合、料理店、飲食店又は物品販売業を営む店舗	745			-
	事務所その他これに類するもの（階数が5以上で延べ面積が1,000㎡を超えるものに限る）	30			-
	サービス付き高齢者向け住宅、グループホーム	60			-
合計	2,425	841	632	75.1%	
昇降機等	エレベーター	3,057	2,964	2,901	97.9%
	段差解消機	33	31	29	93.5%
	エスカレーター	234	232	232	100.0%
	小荷物専用昇降機	715	707	698	98.7%
	遊戯施設	7	5	5	100.0%
	合計	4,046	3,939	3,865	98.1%
防火設備	防火設備	1,670	1,655	1,227	74.1%
	合計	1,670	1,655	1,227	74.1%

<防災査察>

令和2年度

	防災査察を実施した建築物数	改善を指摘した建築物数	改善指示書、勧告等の交付件数	総合評価					
				A1	A2	B	C	D	E
県央建築指導室									
県北県民センター									
鹿行県民センター									
県南県民センター									
県西県民センター									

新型コロナウイルス感染症の感染拡大防止に配慮すべきとの国通知を踏まえ実施を見送り