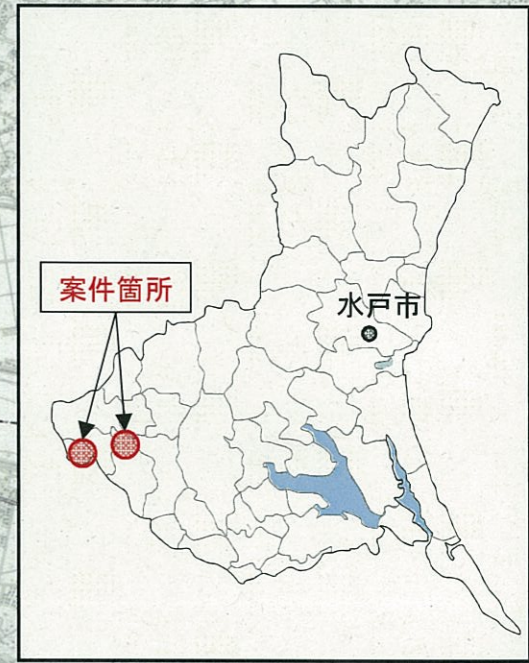
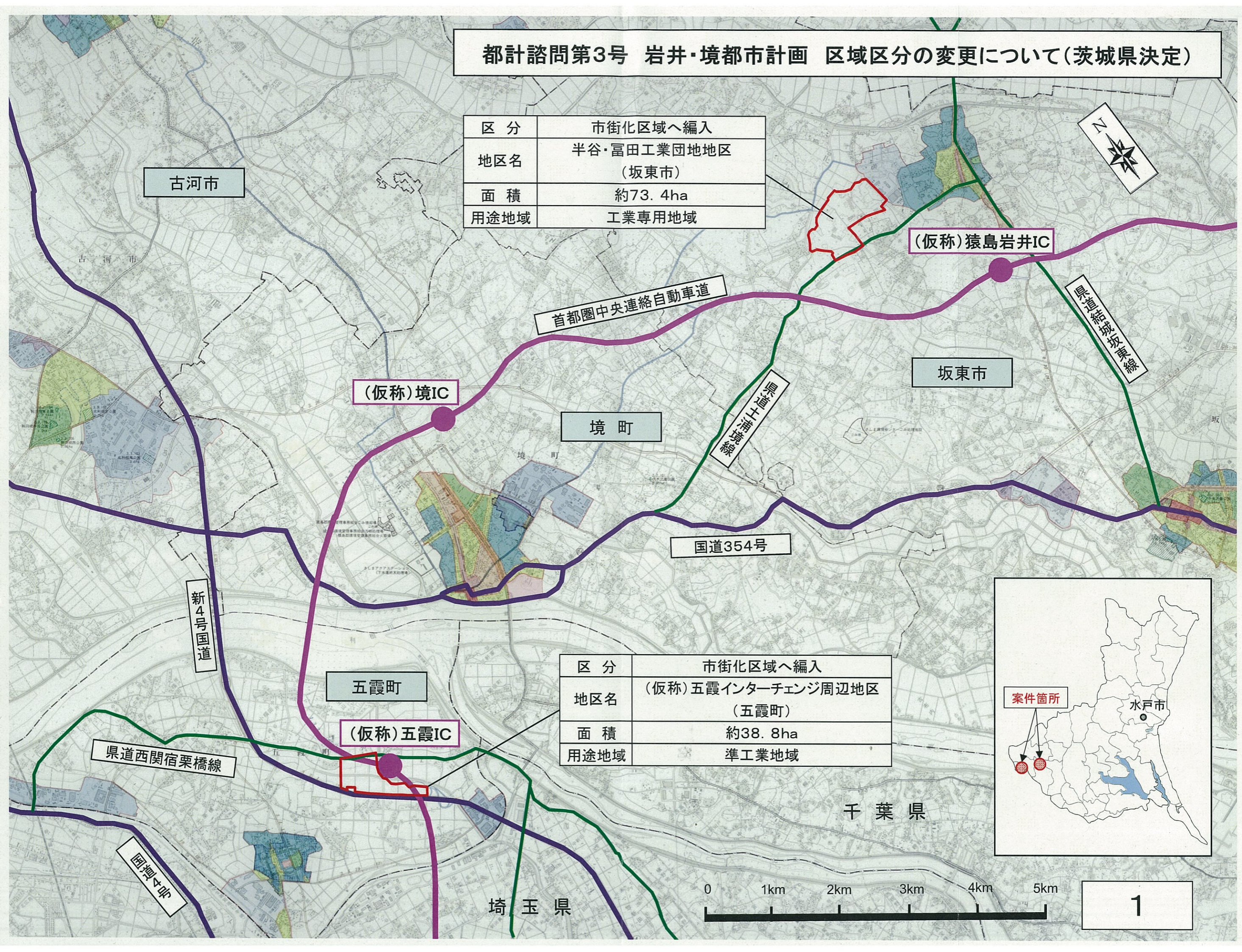


都計諮問第3号 岩井・境都市計画 区域区分の変更について(茨城県決定)

区分	市街化区域へ編入
地区名	半谷・富田工業団地地区 (坂東市)
面積	約73.4ha
用途地域	工業専用地域

区分	市街化区域へ編入
地区名	(仮称)五霞インターチェンジ周辺地区 (五霞町)
面積	約38.8ha
用途地域	準工業地域



都計諮問第4号 岩井・境都市計画 工業団地造成事業の決定について(茨城県決定)
 都計諮問第5号 岩井・境都市計画 道路の変更について(茨城県決定)

県決定:決定

半谷・富田工業団地造成事業

市決定:追加

3・4・28 三番縄・赤木下線

県決定:変更

3・5・9 遠神追分線

利根左岸
さしま流域下水道

加齢園田の調整池
山崎湖

土地利用計画図(案)



産業用地	約55.3ha
公共用地等	約18.4ha
計	約73.7ha

凡 例	
	開発区域界
	道 路
	公 園
	緩衝緑地帯
	調 整 池
	水道施設用地
	産 業 用 地

(仮称)
猿島岩井IC

県道結城坂東線

変更概要【県決定】

半谷・富田工業団地造成事業 (決定)	変更前	—		
	変更後	A=約73.7ha		
3・5・9 遠神追分線 (起点の変更、幅員の変更)	変更前	W=12m	L=約1,030m	
	変更後	W=14m	L=約1,220m	2車線

変更概要【市決定】

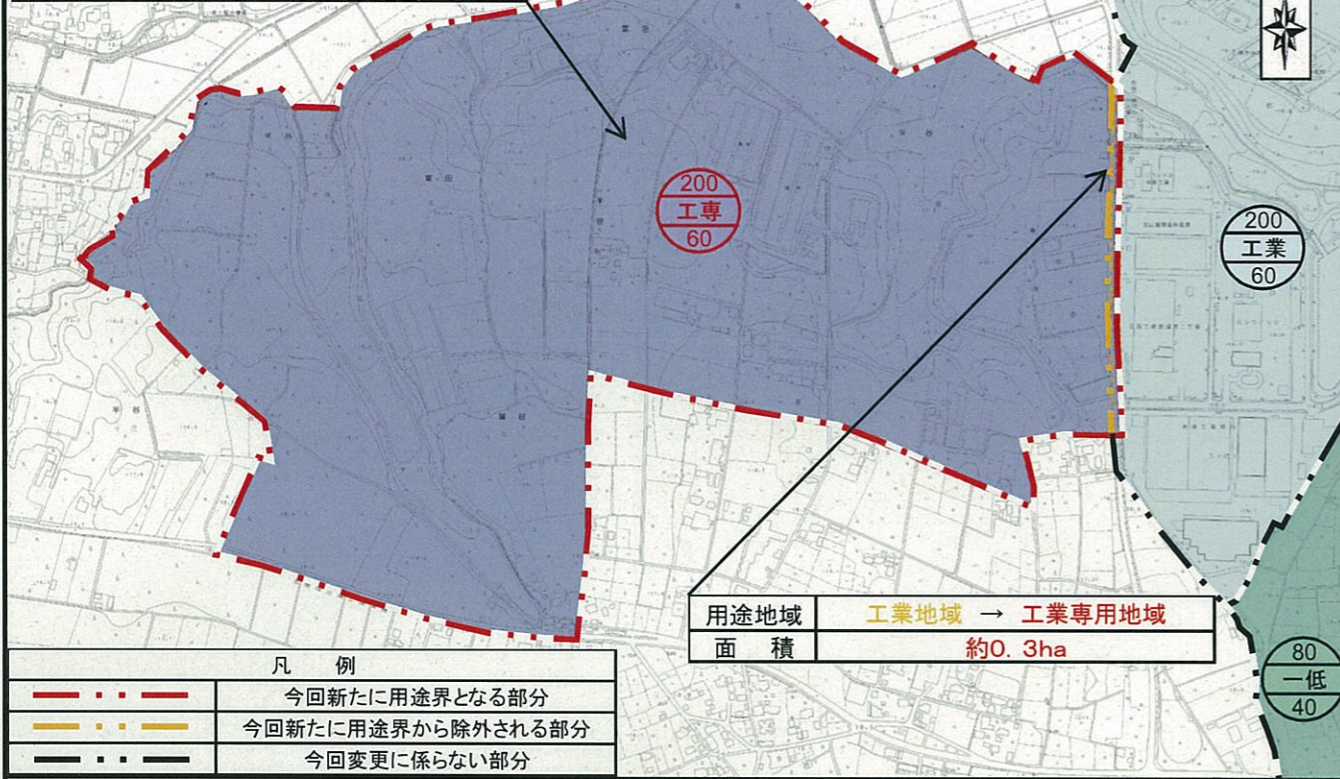
3・4・28 三番縄・赤木下線 (追加決定)	変更前	—	—	
	変更後	W=16m	L=約880m	2車線



【参考図】用途地域・公共下水道 都市計画の内容(坂東市決定)

用途地域の変更

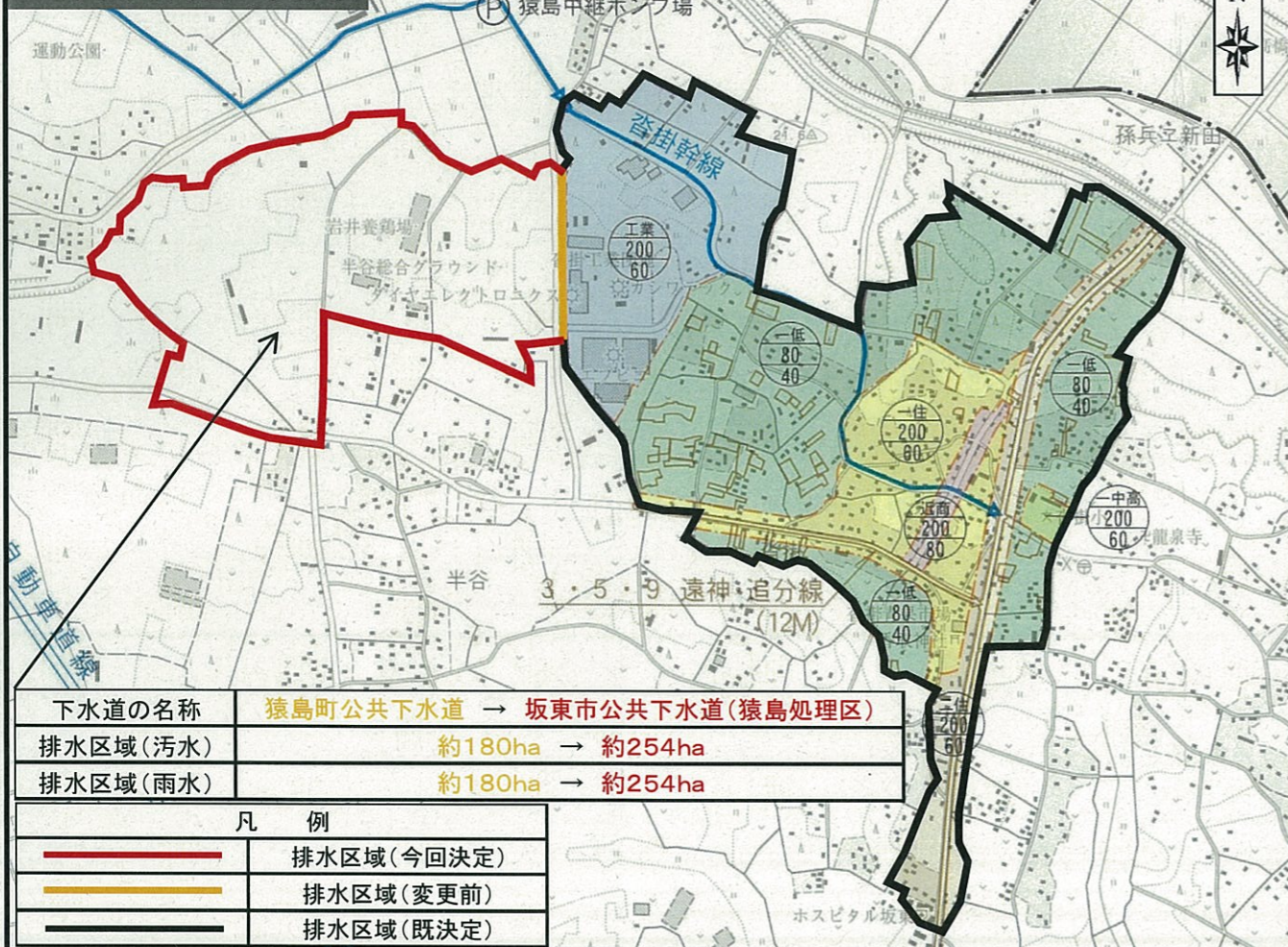
用途地域	指定なし → 工業専用地域
面積	約73.4ha



用途地域	工業地域 → 工業専用地域
面積	約0.3ha

凡例	
	今回新たに用途界となる部分
	今回新たに用途界から除外される部分
	今回変更に係らない部分

公共下水道の変更



下水道の名称	猿島町公共下水道 → 坂東市公共下水道(猿島処理区)
排水区域(汚水)	約180ha → 約254ha
排水区域(雨水)	約180ha → 約254ha

凡例	
	排水区域(今回決定)
	排水区域(変更前)
	排水区域(既決定)

【参考図】用途地域・地区計画・土地区画整理事業・道路 都市計画の内容(五霞町決定)

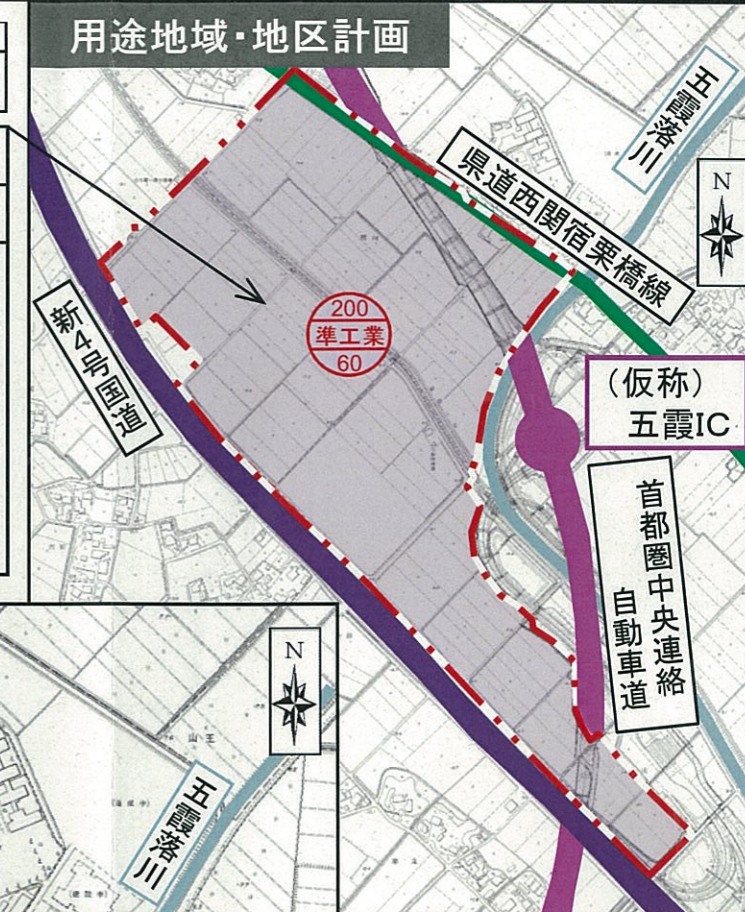
用途地域・地区計画

凡例	
	今回新たに用途界となる部分 および地区計画区域

用途地域	指定なし → 準工業地域
面積	約38.8ha

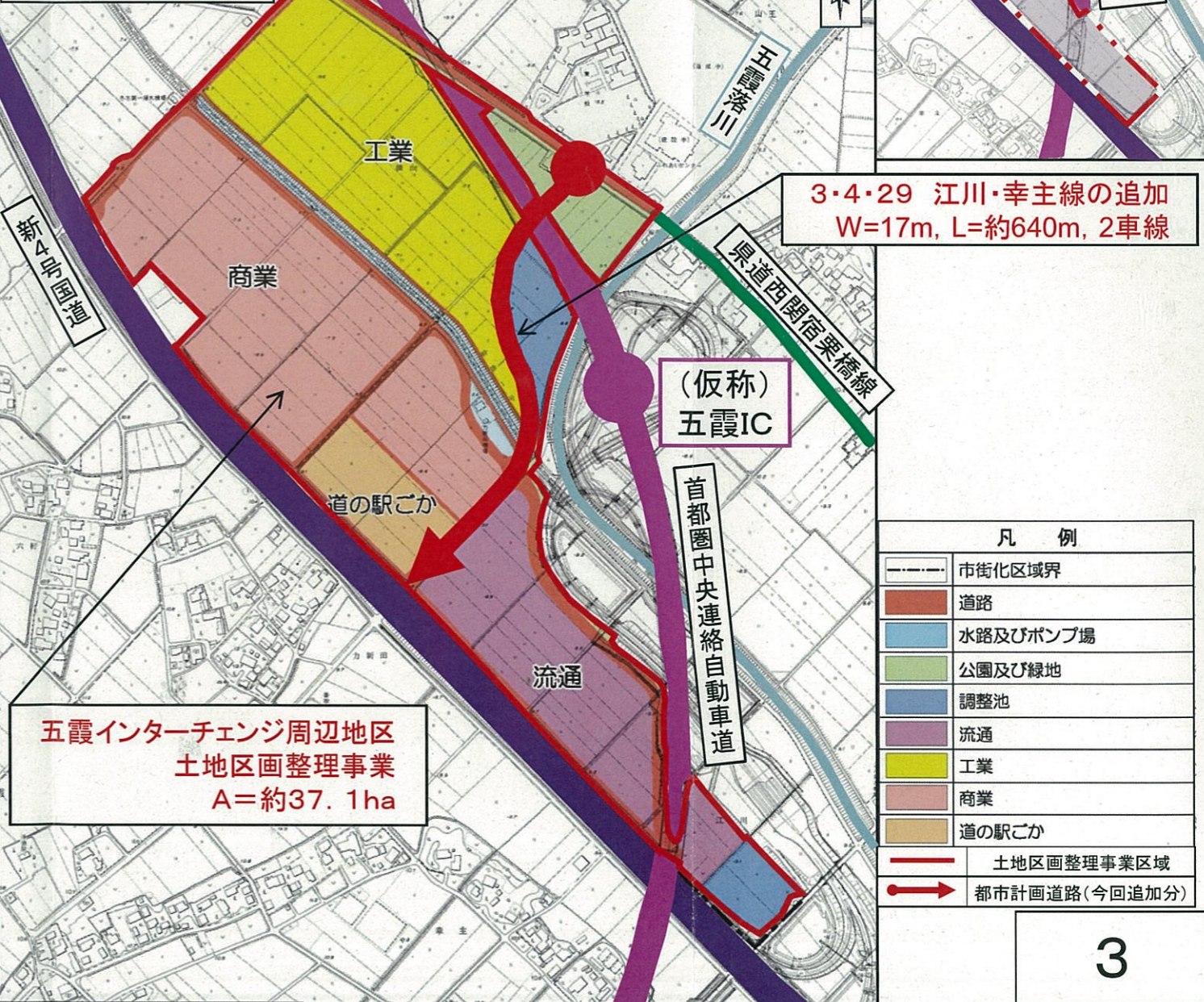
地区計画の決定
複合産業地区 A=約38.8ha

- 《地区計画の内容》
- 地区の目標
健全で秩序ある快適な都市環境を創出
 - 建築物の整備方針
・建築物の用途制限
・敷地面積の最低限度 等



土地区画整理事業・道路

土地利用計画図(案)



3・4・29 江川・幸主線の追加
W=17m, L=約640m, 2車線

五霞インターチェンジ周辺地区
土地区画整理事業
A=約37.1ha

凡例	
	市街化区域界
	道路
	水路及びポンプ場
	公園及び緑地
	調整池
	流通
	工業
	商業
	道の駅ごか
	土地区画整理事業区域
	都市計画道路(今回追加分)