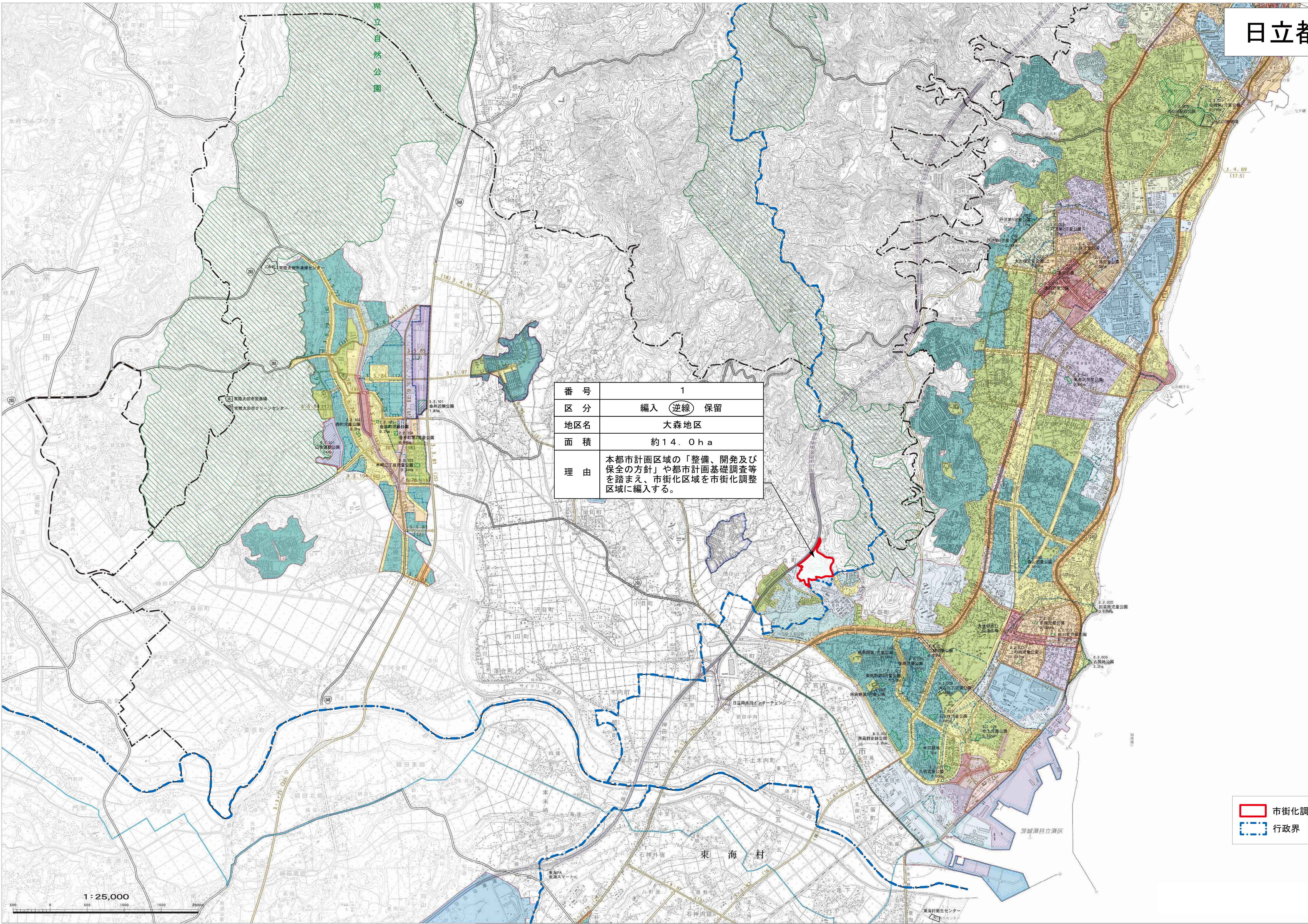
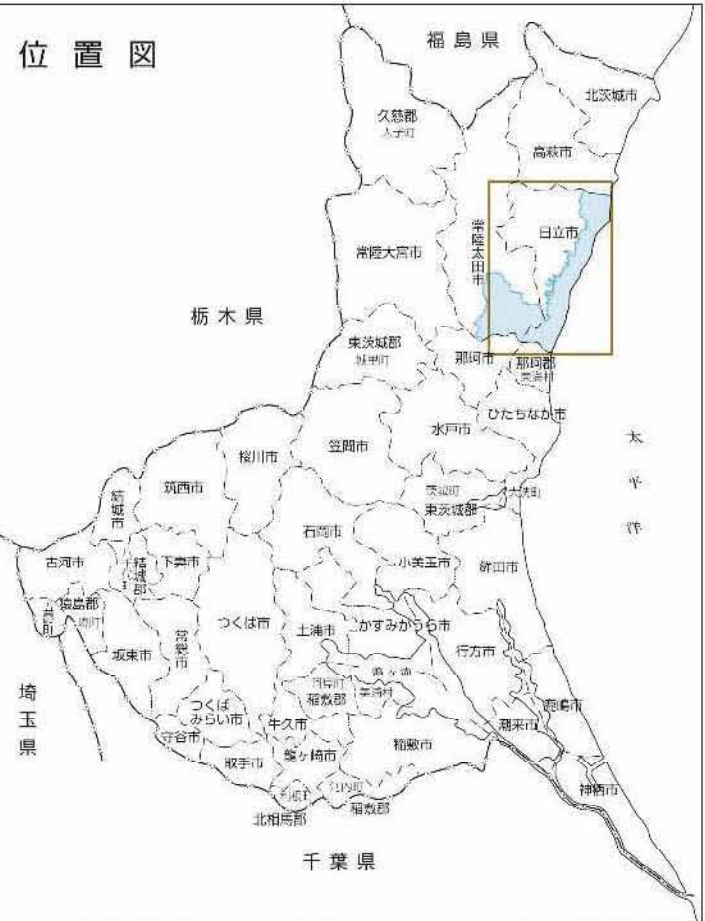


日立都市計画 区域区分総括図



番 号	1
区 分	編入 (逆線) 保留
地区名	大森地区
面 積	約14.0ha
理 由	本都市計画区域の「整備、開発及び保全の方針」や都市計画基礎調査等を踏まえ、市街化区域を市街化調整区域に編入する。

市街化調整区域に編入される区域
行政界



凡 例	
地域区分	行政区域
	都市計画区域
地用	市街化区域
途	第一種低層住居専用地域
地	第二種低層住居専用地域
域	第一種中高層住居専用地域
	第二種中高層住居専用地域
	第一種住居地域
	第二種住居地域
	準住居地域
地	近隣商業地域
域	商業地域
	準工業地域
	工業地域
	工業専用地域
区	防火地域
	準防火地域
	風致地区
	臨港地区
促進区域	市街地再開発促進区域
都市施設	都市計画道路
	都市計画公園
	都市計画緑地
市街地再開発事業	流域下水道幹線
地区計画	その他都市施設
その他	土地区画整理事業
	市街地再開発事業
	地区計画
	一般国道及び主要地方道
	高速道路
	国定・県立自然公園