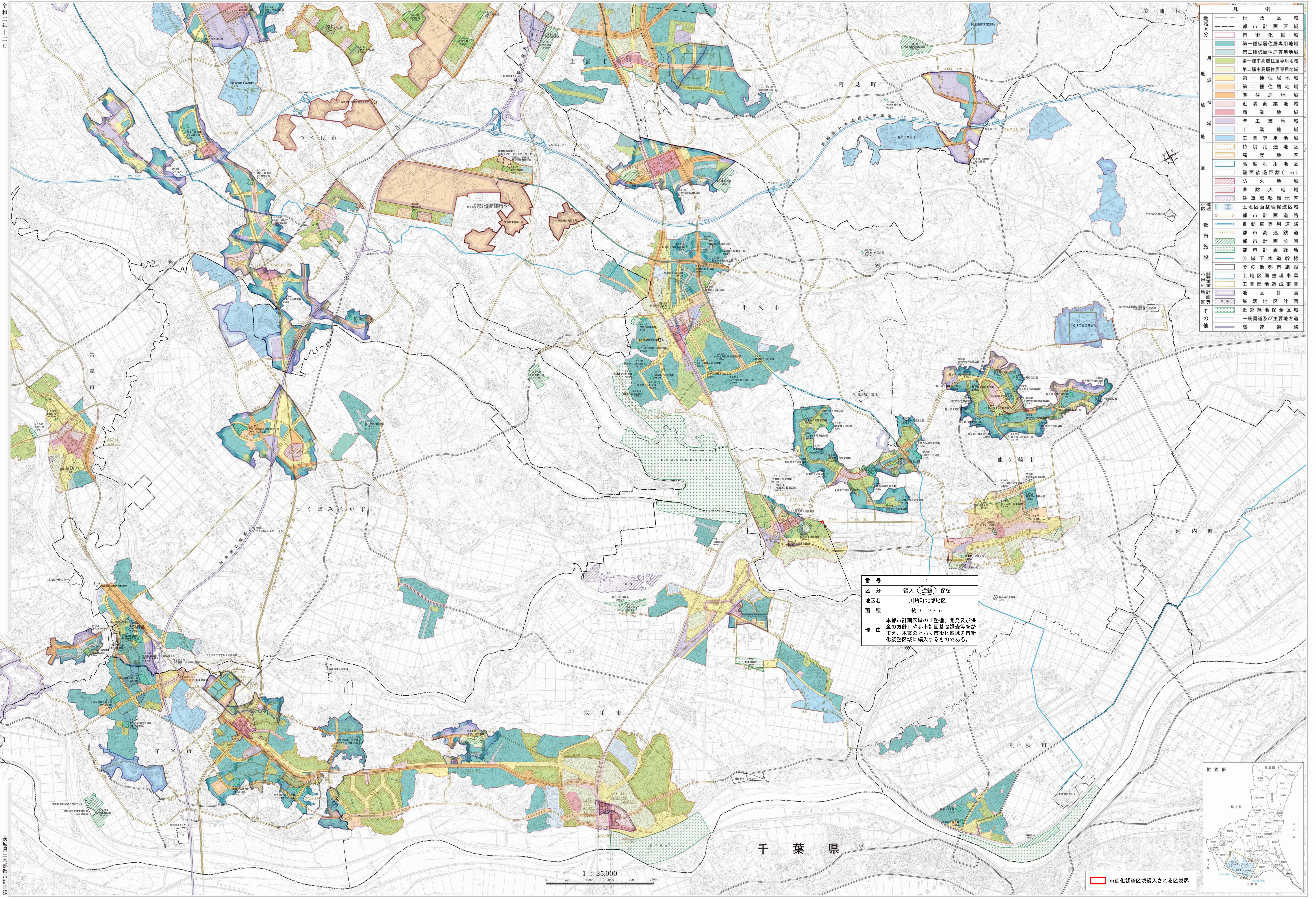


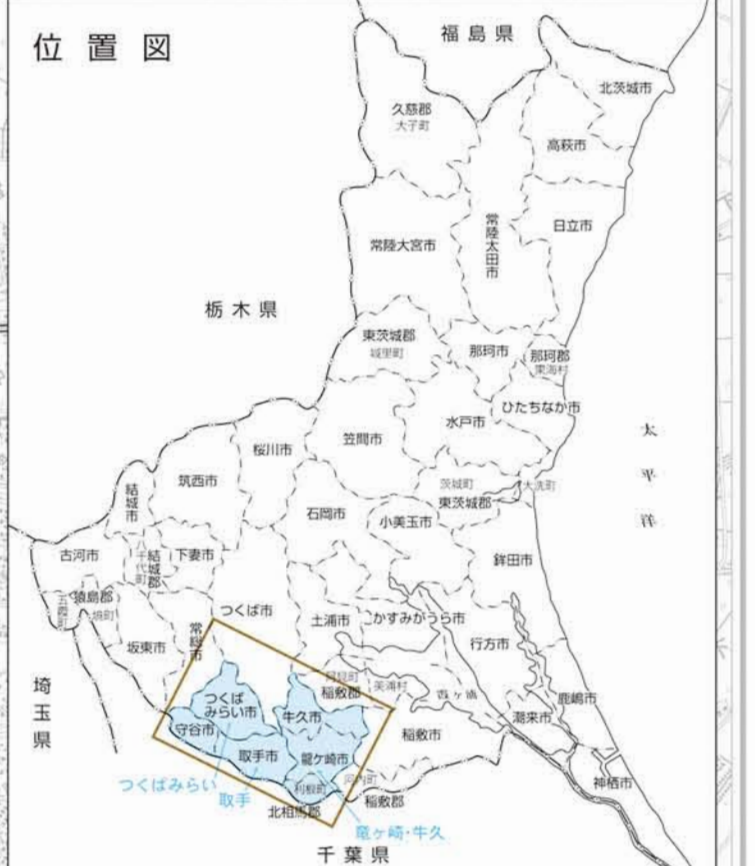
竜ヶ崎・牛久, 取手, つくばみらい都市計画総括図

令和二年十二月



- 凡 例 区
- 行政区域
 - 都市計画区域
 - 市街化区域
 - 第一種低層住居専用地域
 - 第二種低層住居専用地域
 - 第一種中高層住居専用地域
 - 第二種中高層住居専用地域
 - 第一種住居地域
 - 第二種住居地域
 - 準住居地域
 - 近隣商業地域
 - 商業地域
 - 準工業地域
 - 工業地域
 - 工業専用地域
 - 特別用途地区
 - 高度地区
 - 高度利用地区
 - 壁面後退距離(1m)
 - 防火地域
 - 準防火地域
 - 駐車場整備地区
 - 土地区画整理促進区域
 - 都市計画道路
 - 自動車専用道路
 - 都市高速鉄道
 - 都市計画公園
 - 都市計画緑地
 - 流域下水道幹線
 - その他都市施設
 - 土地区画整理事業
 - 工業団地造成事業
 - 地区計画
 - 集落地区計画
 - 近郊緑地保全区域
 - 一般国道及び主要地方道
 - 高速道路

| | |
|-----|---|
| 番 号 | 1 |
| 区 分 | 編入（逆線）保留 |
| 地区名 | 川崎町北部地区 |
| 面 積 | 約0.2ha |
| 理 由 | 本都市計画区域の「整備、開発及び保全の方針」や都市計画基礎調査等を踏まえ、本案のとおり市街化区域を市街化調整区域に編入するものである。 |



市街化調整区域編入される区域界

茨城県土木部都市計画課