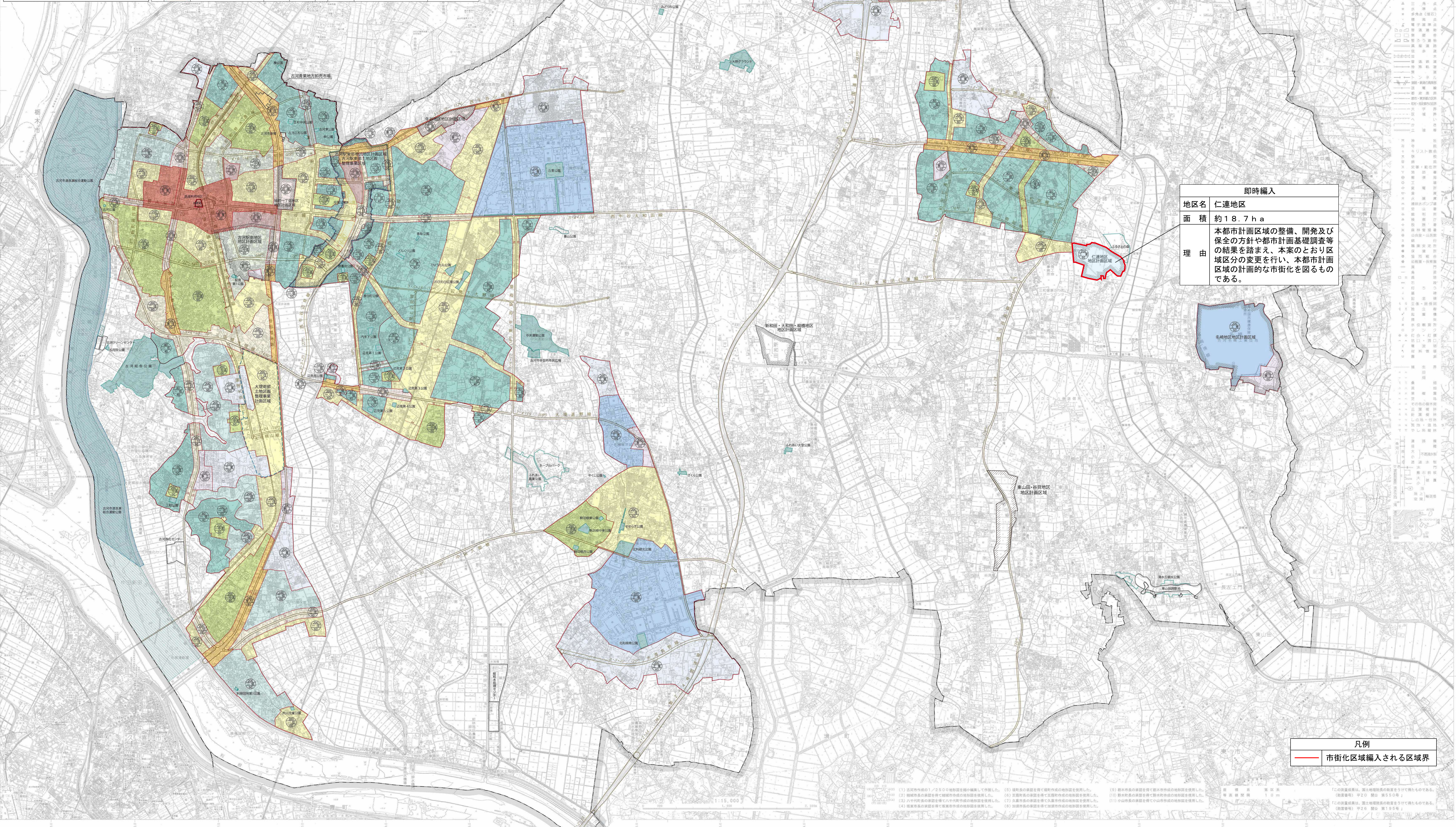


# 古河都市計画 区域区分 総括図



凡		例	
行政区域・都市計画区域	市街化区域	高度利用地区	50 550
第一種低層住居専用地域(一低)	第一種低層住居専用地域(一低)	防火地域	50
第二種低層住居専用地域(二低)	第二種低層住居専用地域(二低)	準防火地域	550
第一種中高層住居専用地域(一中高)	第一種中高層住居専用地域(一中高)	土地地区整理事業(事業中)	
第二種中高層住居専用地域(二中高)	第二種中高層住居専用地域(二中高)	土地地区整理事業(計画)	
第一種住居地域(一住)	第一種住居地域(一住)	市街地再開発事業	
第二種住居地域(二住)	第二種住居地域(二住)	地区計画区域	
準住居地域(準住)	準住居地域(準住)	都市計画公園・都市公園	
近隣商業地域(近商)	近隣商業地域(近商)	その他の公園	
商業地域(商業)	商業地域(商業)	都市計画緑地	
準工業地域(準工)	準工業地域(準工)	都市計画道路	
工業専用地域(工業)	工業専用地域(工業)	都市計画河川	
		都市計画高速鉄道	
		その他の都市計画施設	



**即時編入**

地区名	仁連地区
面積	約18.7ha
理由	本都市計画区域の整備、開発及び保全の方針や都市計画基礎調査等の結果を踏まえ、本案のとおり区域区分の変更を行い、本都市計画区域の計画的な市街化を図るものである。

凡例  
市街化区域編入される区域界

(1) 古河市の1/25,000地形図を縮小編集して作成した。  
 (2) 縮小編集の際に都市計画区域の境界を修正した。  
 (3) 縮小編集の際に都市計画区域の境界を修正した。  
 (4) 縮小編集の際に都市計画区域の境界を修正した。  
 (5) 縮小編集の際に都市計画区域の境界を修正した。  
 (6) 縮小編集の際に都市計画区域の境界を修正した。  
 (7) 縮小編集の際に都市計画区域の境界を修正した。  
 (8) 縮小編集の際に都市計画区域の境界を修正した。  
 (9) 縮小編集の際に都市計画区域の境界を修正した。  
 (10) 縮小編集の際に都市計画区域の境界を修正した。  
 (11) 縮小編集の際に都市計画区域の境界を修正した。