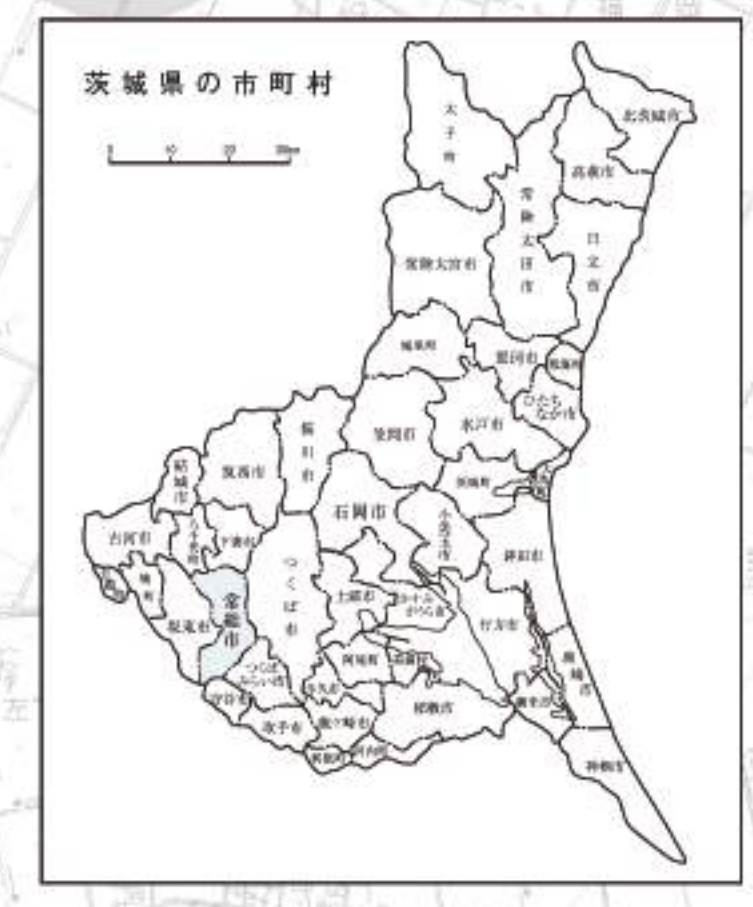
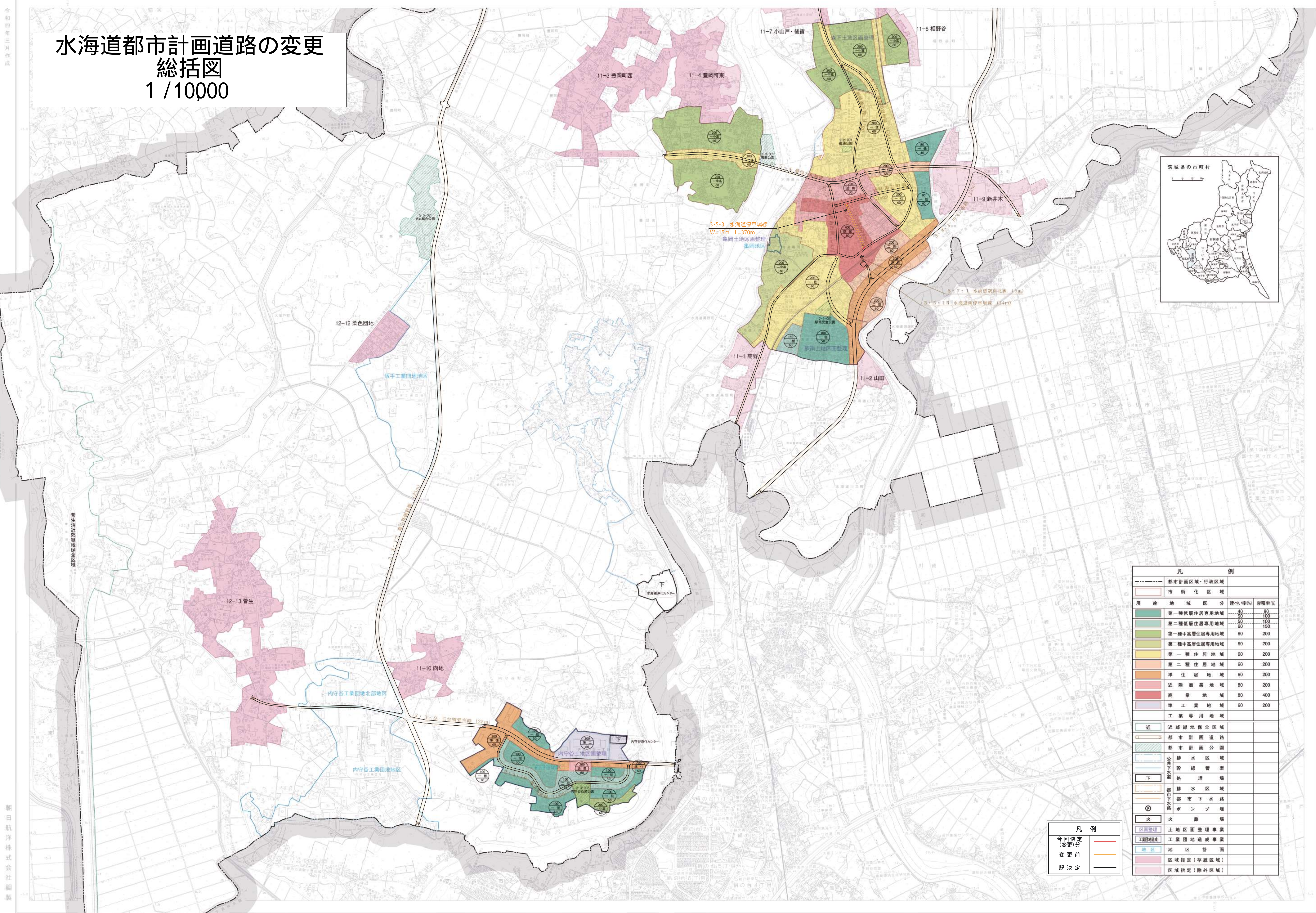


常総市（水海道）都市計画 総括図

令和四年三月作成

水海道都市計画道路の変更 総括図 1/10000



凡例			
---	都市計画区域・行政区		
■	市街化区域		
用途	地域区分	建ぺ率%	容積率%
■	第一種低層住居専用地域	40	80
■	第二種低層住居専用地域	50	100
■	第一種中高層住居専用地域	60	150
■	第二種中高層住居専用地域	60	200
■	第一種住居地域	60	200
■	第二種住居地域	60	200
■	準住居地域	60	200
■	近隣商業地域	80	200
■	商業地域	80	400
■	工業地域	60	200
■	工業専用地域		
■	近郊緑地保全区域		
■	都市計画公園		
■	排水区域		
■	幹線管渠		
■	処理場		
■	都市排水路		
■	都市下水路		
■	ポンプ場		
■	火葬場		
■	区画整理	土地区画整理事業	
■	工業団地造成事業		
■	地区計画		
■	区域指定(存続区域)		
■	区域指定(除外区域)		

凡例	
—	今回決定(変更)分
—	変更前
—	既決定

朝日航洋株式会社調製

常総市役所

(1) 令和四年三月作成 資料第1-2、500種類図を補く補図1から6まで。
 (2) 資料第1-3頁 都市計画道路表
 (3) 資料第1-10、100種類図より編纂
 (4) 資料第1-10、100種類図より編纂

1:10,000



「この図書の複製、印刷は許可されています。」「この図書の複製、印刷は許可されています。」「この図書の複製、印刷は許可されています。」「この図書の複製、印刷は許可されています。」