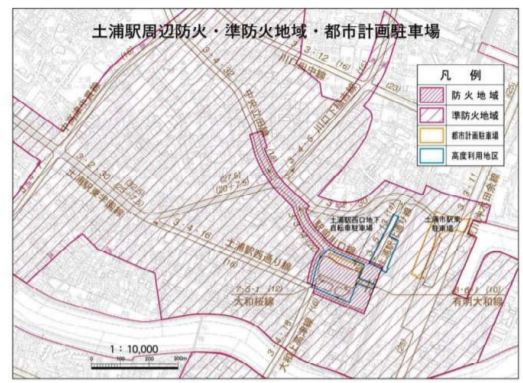
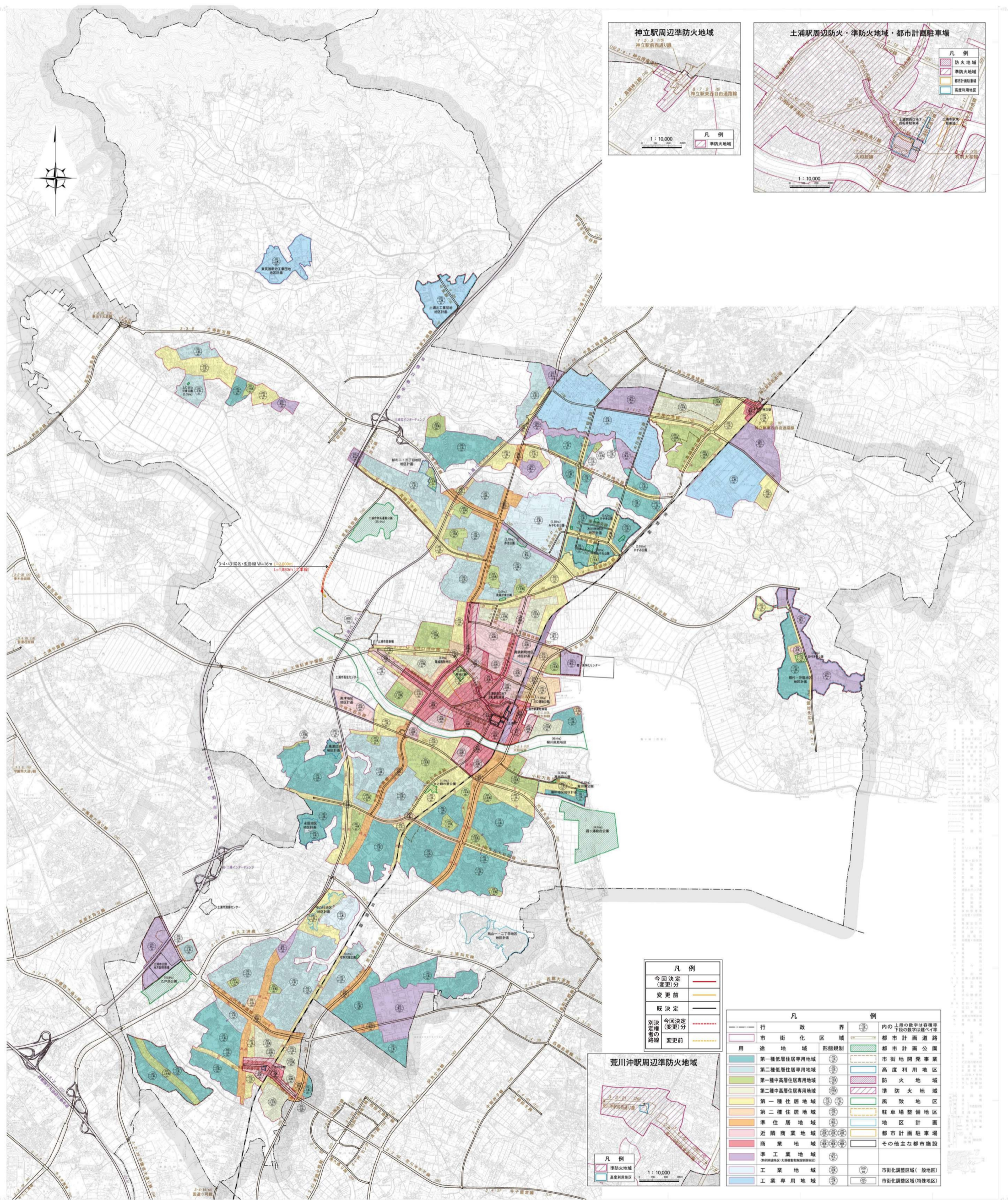


土浦市都市計画 総括図



凡例	
今回決定(変更)分	赤線
変更前	黄線
既決定	黒線
別決定種別の路線	黄点線
今回決定(変更)分	赤点線
変更前	黄点線

凡例		凡例	
行政界	市街化区域	市内の上の数字は容積率	都市計画道路
用途地域	形能規制	下の数字は建ぺい率	都市計画公園
第一種低層住居専用地域	第一種中層住居専用地域	都市地開発事業	市街地開発事業
第二種低層住居専用地域	第二種中層住居専用地域	高度利用地区	防火地域
第一種住居地域	第二種住居地域	風致地区	準防火地域
準住居地域	近隣商業地域	駐車場整備地区	地区計画
商業地域	準工業地域	都市計画駐車場	その他主な都市施設
工業地域	工業専用地域	市街化調整区域(一般地区)	
		市街化調整区域(特種地区)	

(1) 令和4年3月作成の土浦市都市計画図 1:10,000 (全3冊) (第1冊) 全編
 (2) 平成31年3月作成の土浦市都市計画図 1:10,000 (全3冊) 全編
 (3) 平成30年3月作成の土浦市都市計画図 1:10,000 (全3冊) 全編
 (4) 平成29年3月作成の土浦市都市計画図 1:10,000 (全3冊) 全編
 (5) 平成28年3月作成の土浦市都市計画図 1:10,000 (全3冊) 全編
 (6) 平成27年3月作成の土浦市都市計画図 1:10,000 (全3冊) 全編

本図の地域区分、及び都市計画施設(道路、公園等)の境界については、概略を示したものであり、詳細は土浦市役所都市計画課にお問い合わせください。
 注: 周辺市町の都市計画(都市計画道路等)は参考です。詳細については、各市町担当課にご確認ください。

1:20,000
 縮尺 10m

国土交通省 国土院 都市計画部 都市計画課 作成
 令和4年3月現在