

No2 Safety× Sustainable × Share 筑波山3Sデジタル体験創出プロジェクト

(代表事業者)ARC地域研究センター

(連携事業者) フラー、ターバン、筑波大学、つくばトレイルガーディアンズ

■ 事業概要

登頂アプリでMt.TSUKUBAをシェア

『永遠に残る私の旗を筑波山の頂に』 - AR(拡張現実)体験プロジェクト -
D入山届 (安心で)/山道整備 (役に立って) /登頂フラッグ (楽しくて) /クーポン (お得)

■ 課題解決方法のイメージ図

主に3つの軸で、**筑波山の登山体験を向上させ、**
最終的には取得したデータを用いて**混雑緩和で周辺地域への貢献**を目指しています。

安心



デジタル入山届
ルート案内マップ

デジタルで入山届を提出できることで、従来より簡単に、いつでも入山届けを提出できるようにします。登山者の安全な登山をアプリでサポートすることを目指します。マップで登山ルートを事前に確認することも可能です。

役に立って



ドネーション

山道の整備など設備や安全面の向上のために寄付をすることで、登山者みんなが筑波山をつくりあげることを目指します。



楽しい



ARフラッグ
店舗クーポン

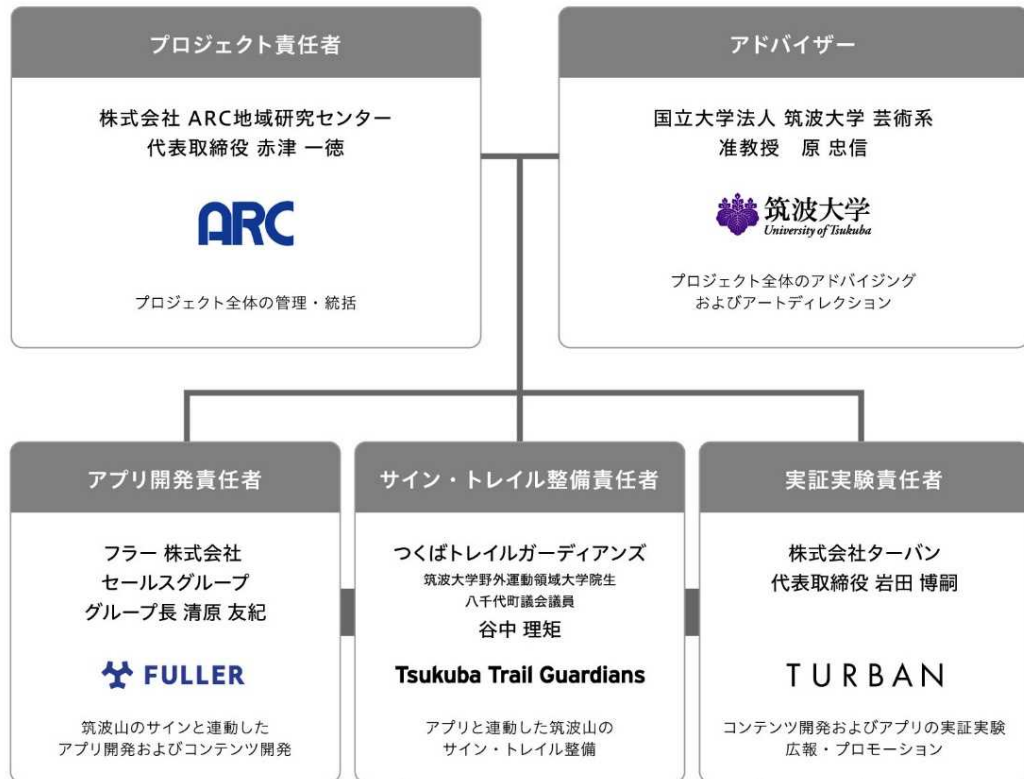
登頂の記録を、ARフラッグで、いつまでもその場に記録として残すことが可能です。新たな登山体験を行うことができ、これまで以上に山の魅力を感じてもらえればと考えています。また、近隣の店舗で利用できるクーポンで現地の体験を促進し、活性化させることも目指します。

No2 Safety× Sustainable × Share 筑波山3Sデジタル体験創出プロジェクト

(代表事業者)ARC地域研究センター

(連携事業者) フラー、ターバン、筑波大学、つくばトレイルガーディアンズ

■実施体制



■スケジュール・実証成果目標

2021/5月 : アプリ要件定義
2021/5-6月 : デザイン制作・機能設計
2021/7-10月 : アプリ開発
2021/10-11月 : アプリ公開準備
2021/11月 : アプリ公開
2021/11-12月 : 実証実験

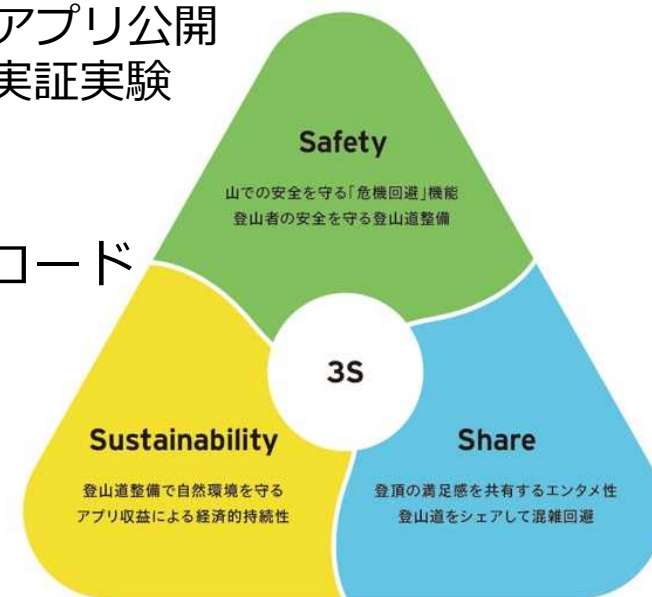
実証成果目標

★1,000ダウンロード

2021年11月

～

2021年12月



■アピールポイント



『スマホひとつで10倍楽しい アウトドア・パラダイス・IBARAKI』

世界初の登頂フラッグアプリで、筑波山の3S (Safety×Sustainable×Share) を実現します。

みんなの山に、あなただけの体験を、永遠に残しませんか？