



東京都中央卸売市場における 花き流通の概要

平成29年版

茨城県農産物販売推進東京本部

目 次

1 平成 29 年東京都中央卸売市場取扱実績	
(1)東京都中央卸売市場 部類別販売実績	1
ア 総数	1
イ 茨城県産	2
ウ 部類別取扱金額シェア	3
(2)東京都中央卸売市場 取扱金額推移	3
(3)東京都中央卸売市場 市場別取扱金額	4
(4)東京都中央卸売市場 月別品目別取扱実績	5
(5)東京都中央卸売市場 主要品目の産地別入荷状況	14
(6)東京都中央卸売市場 主要品目の外国産切花入荷状況	22
2 平成 29 年東京都地方卸売市場取扱実績	
(1)東京都地方卸売市場 市場別取扱実績	23
(2)東京都地方卸売市場 部類別取扱実績	23
(3)東京都地方卸売市場 品目別取扱実績	24
ア 切花	24
イ 鉢花	24
3 参考資料	
(1)花き関係品消費動向	25
(2)花・植木小売業事業所数等の推移	26
(3)東京都内及び近郊の主な花き卸売市場	26
(4)東京都内の花き卸売市場配置図	27
(5)東京都中央卸売市場へのアクセス	27

1 平成 29 年東京都中央卸売市場取扱実績

(1) 東京都中央卸売市場 部類別販売実績

ア 総数

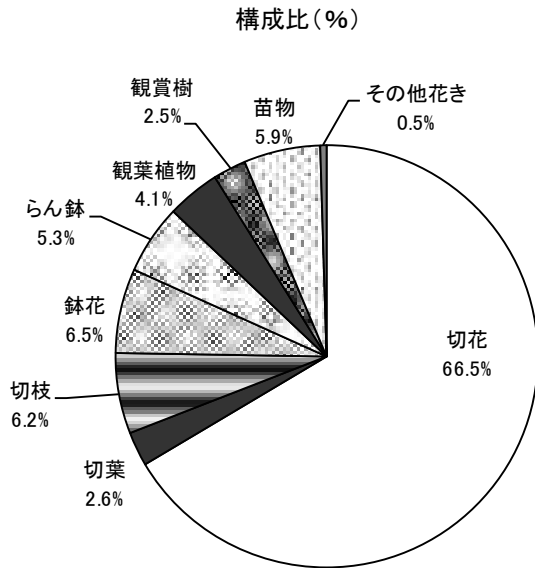
区分	年計	1月	2月	3月	4月	5月	6月	7月	8月	9月	10月	11月	12月	
総数	金額 (千円)	85,554,275	5,179,397	5,232,973	9,731,710	6,015,441	9,341,963	6,010,057	5,524,935	6,898,691	7,683,569	6,179,800	7,410,837	10,344,902
	前年対比	96%	105%	83%	94%	80%	120%	101%	89%	97%	97%	81%	108%	103%
切花	数量 (千本)	874,723	3,741,270	3,551,735	7,169,622	3,365,799	4,937,602	3,693,186	3,882,602	5,557,400	5,758,228	4,146,812	4,585,841	6,472,984
	前年対比	99%	102%	95%	105%	87%	107%	101%	98%	90%	101%	98%	100%	99%
	金額 (千円)	56,863,080	3,741,270	3,551,735	7,169,622	3,365,799	4,937,602	3,693,186	3,882,602	5,557,400	5,758,228	4,146,812	4,585,841	6,472,984
	前年対比	95%	107%	80%	96%	74%	106%	99%	89%	97%	99%	79%	105%	105%
切葉	価格 (円/本)	65	66	57	67	55	64	59	54	67	63	69	82	76
	前年対比	96%	105%	84%	91%	85%	100%	98%	90%	108%	98%	81%	106%	106%
	数量 (千枚)	66,528	4,600	4,563	6,481	5,284	7,414	5,600	5,603	5,160	5,921	5,297	5,136	5,469
	前年対比	93%	99%	89%	99%	79%	105%	93%	93%	87%	92%	90%	94%	100%
切枝	金額 (千円)	2,240,770	142,282	140,425	255,912	191,572	263,788	174,392	180,719	168,136	187,466	165,388	183,428	187,262
	前年対比	98%	98%	98%	98%	98%	98%	98%	98%	98%	98%	98%	98%	98%
	価格 (円/枚)	34	31	31	39	36	36	31	32	33	32	31	36	34
	前年対比	106%	124%	103%	103%	97%	106%	107%	103%	114%	103%	94%	116%	106%
鉢花	数量 (千束)	28,362	1,134	1,987	1,826	1,216	1,381	1,396	1,411	1,214	1,605	1,823	2,258	11,110
	前年対比	101%	106%	92%	102%	97%	109%	108%	102%	97%	105%	97%	109%	99%
	金額 (千円)	5,280,091	252,667	403,767	473,594	293,427	355,686	328,198	284,242	264,217	376,022	407,708	516,006	1,324,556
	前年対比	103%	108%	91%	110%	96%	115%	114%	103%	105%	105%	94%	113%	100%
らん鉢	価格 (円/束)	186	223	203	259	241	258	235	201	218	234	224	228	119
	前年対比	102%	101%	99%	108%	98%	105%	105%	101%	108%	100%	96%	104%	100%
	数量 (千鉢)	16,127	1,078	1,082	1,513	1,525	2,861	1,106	779	558	1,045	1,192	1,702	1,685
	前年対比	97%	101%	103%	95%	88%	107%	107%	100%	99%	88%	89%	99%	90%
観葉植物	金額 (千円)	5,553,890	269,446	268,810	408,670	421,622	1,424,132	302,043	198,710	144,677	280,122	293,170	698,506	843,982
	前年対比	99%	96%	93%	92%	76%	133%	91%	95%	104%	94%	83%	100%	89%
	価格 (円/鉢)	344	250	248	270	276	498	273	255	259	268	246	410	501
	前年対比	102%	96%	91%	97%	87%	124%	85%	96%	105%	106%	94%	101%	100%
観賞樹	数量 (千鉢)	1,388	114	129	145	121	159	90	85	73	88	79	99	208
	前年対比	97%	98%	108%	87%	86%	122%	92%	98%	113%	98%	91%	87%	97%
	金額 (千円)	4,544,308	282,366	303,198	487,898	412,259	424,907	331,107	350,969	268,360	320,179	340,700	387,216	635,149
	前年対比	96%	96%	100%	85%	90%	109%	97%	98%	108%	97%	95%	94%	96%
苗木	価格 (円/鉢)	3,274	2,476	2,349	3,361	3,419	2,680	3,669	4,148	3,671	3,653	4,329	3,926	3,058
	前年対比	98%	98%	92%	98%	104%	89%	105%	99%	96%	99%	105%	108%	98%
	数量 (千鉢)	7,725	424	450	715	865	999	870	703	580	688	604	481	345
	前年対比	90%	90%	72%	93%	87%	92%	95%	94%	108%	85%	85%	87%	92%
その他花き	金額 (千円)	3,484,410	206,093	224,765	331,104	384,049	407,051	402,572	326,594	261,325	303,422	267,483	201,555	168,397
	前年対比	87%	104%	90%	92%	95%	64%	98%	97%	114%	64%	85%	89%	97%
	価格 (円/鉢)	451	486	499	463	444	408	463	464	450	441	443	419	488
	前年対比	96%	96%	100%	85%	90%	109%	97%	98%	108%	97%	95%	94%	96%
苗木	数量 (千箱)	4,074	188	238	388	592	959	409	150	113	267	256	269	245
	前年対比	96%	103%	109%	84%	78%	116%	113%	104%	103%	106%	80%	88%	83%
	金額 (千円)	2,159,308	76,150	99,253	175,388	274,950	691,992	208,535	64,787	51,294	112,273	107,379	122,605	174,702
	前年対比	104%	113%	109%	91%	69%	136%	124%	104%	111%	110%	86%	90%	93%
その他花き	価格 (円/箱)	530	404	417	453	465	722	510	432	455	420	419	455	712
	前年対比	108%	110%	100%	108%	89%	117%	110%	100%	108%	104%	107%	102%	113%
	数量 (千箱)	3,033	134	141	233	356	461	323	161	104	175	259	414	273
	前年対比	99%	110%	108%	91%	94%	101%	105%	100%	106%	104%	87%	109%	92%
その他花き	金額 (千円)	5,015,161	199,026	230,565	407,836	652,942	813,252	548,496	203,472	154,384	322,244	420,084	674,511	388,348
	前年対比	101%	104%	102%	90%	100%	109%	124%	96%	110%	117%	79%	106%	85%
	価格 (円/箱)	1,653	1,489	1,639	1,748	1,836	1,765	1,699	1,263	1,491	1,840	1,619	1,631	1,421
	前年対比	102%	94%	94%	98%	106%	108%	117%	97%	104%	113%	90%	98%	92%
その他花き	数量 (千箱)	676	7	10	14	28	29	24	111	93	31	41	91	196
	前年対比	99%	92%	76%	72%	77%	132%	97%	124%	105%	96%	94%	100%	92%
	価格 (円/箱)	413,257	10,096	10,456	21,686	18,821	23,552	21,529	32,839	28,896	23,613	31,077	41,169	149,522
	前年対比	93%	47%	73%	77%	67%	64%	93%	102%	108%	101%	108%	94%	107%
その他花き	価格 (円/本)	611	1,471	1,016	1,515	667	812	889	296	311	772	752	454	761
	前年対比	94%	51%	97%	108%	88%	48%	96%	82%	103%	105%	115%	94%	117%

イ 茨城県産

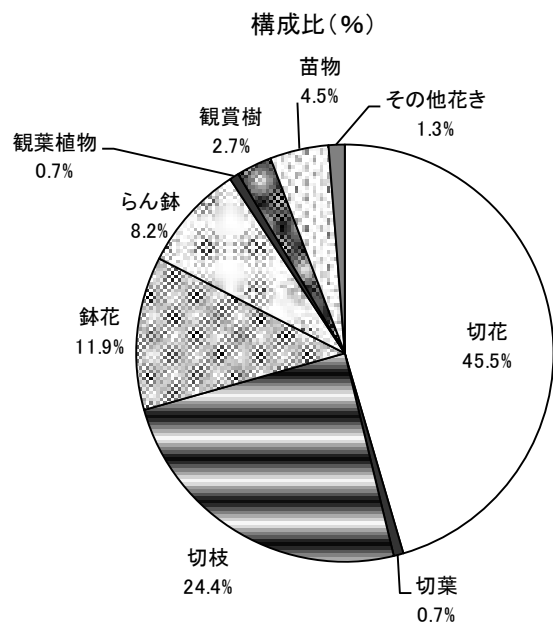
区分	年計	1月	2月	3月	4月	5月	6月	7月	8月	9月	10月	11月	12月	
総数	金額 (千円)	3,794,324	154,424	198,534	276,552	201,606	431,154	275,525	272,422	291,391	307,925	246,413	257,126	881,253
	前年対比	95%	98%	95%	100%	72%	102%	97%	96%	98%	100%	80%	99%	96%
切花	数量 (千本)	32,759	1,223	1,290	1,897	1,309	2,428	3,992	4,989	4,378	5,137	2,867	1,481	1,768
	前年対比	100%	103%	95%	114%	87%	93%	100%	111%	84%	111%	101%	97%	94%
	金額 (千円)	1,725,403	81,723	80,763	144,437	81,233	176,645	174,169	186,938	219,392	202,156	129,726	106,729	141,492
	前年対比	94%	100%	85%	102%	79%	103%	94%	96%	96%	96%	72%	102%	105%
切葉	価格 (円/本)	53	67	63	76	62	73	44	37	50	39	45	72	80
	前年対比	95%	97%	90%	89%	91%	111%	96%	84%	114%	87%	71%	106%	111%
	数量 (千枚)	611	10	6	11	60	159	56	82	63	60	48	36	20
	前年対比	108%	96%	120%	102%	104%	109%	83%	98%	91%	113%	159%	236%	100%
切枝	金額 (千円)	28,250	379	232	476	2,579	7,948	2,713	3,365	2,853	2,383	2,301	1,994	1,026
	前年対比	118%	85%	84%	104%	85%	132%	109%	105%	104%	112%	167%	269%	104%
	価格 (円/枚)	46	37	37	45	43	50	48	41	46	40	48	56	51
	前年対比	110%	88%	70%	102%	81%	119%	130%	108%	115%	100%	107%	114%	104%
鉢花	数量 (千鉢)	8,150	118	318	112	77	74	84	157	105	136	199	267	6,503
	前年対比	98%	121%	103%	138%	105%	118%	106%	101%	109%	120%	104%	119%	95%
	金額 (千円)	925,822	18,832	58,960	28,310	16,252	22,033	22,650	27,550	22,579	29,783	33,601	36,266	609,006
	前年対比	101%	105%	107%	143%	89%	107%	122%	106%	101%	108%	95%	115%	97%
らん鉢	価格 (円/鉢)	114	160	185	253	212	297	269	176	215	219	169	136	94
	前年対比	103%	87%	103%	103%	85%	91%	115%	105%	93%	90%	91%	97%	102%
	数量 (千鉢)	1,265	83	72	110	103	307	82	52	42	88	98	122	106
	前年対比	91%	93%	103%	101%	54%	102%	109%	93%	109%	114%	92%	94%	75%
観葉植物	金額 (千円)	450,921	22,879	20,146	31,860	28,735	121,276	22,465	13,222	10,480	24,815	27,851	59,165	68,026
	前年対比	87%	87%	94%	94%	45%	95%	114%	86%	116%	134%	87%	89%	82%
	価格 (円/鉢)	356	275	279	291	280	395	275	256	249	281	283	484	643
	前年対比	95%	93%	91%	94%	83%	94%	104%	92%	107%	118%	94%	95%	110%
観賞樹	数量 (千鉢)	37	3	3	4	4	4	3	3	3	3	3	3	3
	前年対比	94%	94%	114%	97%	99%	111%	88%	90%	92%	93%	92%	84%	80%
	金額 (千円)	312,152	21,190	22,343	37,792	29,980	26,397	24,963	28,011	21,775	24,736	26,489	23,468	25,009
	前年対比	92%	107%	111%	97%	92%	90%	82%	95%	91%	90%	91%	80%	83%
観賞樹	価格 (円/鉢)	8,418	7,901	7,082	8,527	8,384	7,380	8,346	8,923	8,202	8,806	9,340	9,026	9,506
	前年対比	97%	114%	98%	100%	93%	81%	94%	105%	99%	97%	98%	95%	104%
	数量 (千鉢)	110	4	4	6	9	15	15	11	15	15	8	6	3
	前年対比	79%	85%	81%	48%	55%	71%	83%	73%	118%	114%	82%	76%	71%
観賞樹	金額 (千円)	27,914	925	808	1,767	2,422	3,545	2,891	3,050	4,534	3,560	2,259	1,141	1,012
	前年対比	95%	99%	70%	76%	81%	95%	92%	85%	172%	109%	82%	71%	90%
	価格 (円/鉢)	253	237	211	293	270	230	197	269	302	241	276	203	385
	前年対比	121%	116%	86%	159%	146%	135%	111%	115%	144%	96%	100%	93%	126%
苗木	数量 (千箱)	220	7	12	23	34	62	15	8	10	16	15	12	6
	前年対比	80%	104%	117%	71%	70%	123%	83%	105%	119%	97%	80%	111%	12%
	金額 (千円)	104,286	2,067	4,653	7,252	11,435	42,351	5,264	1,891	2,657	6,370	6,541	4,659	9,145
	前年対比	97%	109%	103%	81%	49%	134%	95%	88%	120%	110%	92%	114%	83%
その他花き	価格 (円/箱)	474	306	374	320	338	686	341	243	262	390	439	379	1,597
	前年対比	121%	104%	88%	114%	71%	109%	114%	84%	101%	113%	115%	103%	674%
	数量 (千箱)	131	4	6	14	17	21	13	7	5	8	10	18	9
	前年対比	94%	88%	87%	86%	90%	98%	96%	125%	123%	100%	86%	102%	74%
その他花き	金額 (千円)	171,991	4,176	7,472	18,503	26,448	28,745	19,100	6,999	6,157	11,401	12,220	21,505	9,267
	前年対比	93%	81%	90%	80%	93%	96%	107%	107%	106%	105%	85%	108%	68%
	価格 (円/箱)	1,312	998	1,259	1,339	1,588	1,399	1,465	1,020	1,213	1,409	1,278	1,193	995
	前年対比	100%	93%	103%	92%	103%	98%	112%	86%	86%	104%	98%	106%	92%
その他花き	数量 (千箱)	59	0	1	1	1	2	2	3	1	4	3	6	34
	前年対比	81%	45%	95%	54%	87%	84%	83%	102%	65%	114%	46%	99%	81%
	金額 (千円)	47,585	2,253	3,157	6,155	2,522	2,214	1,310	1,396	965	2,721	5,423	2,199	17,269
	前年対比	106%	84%	137%	81%	70%	118%	63%	121%	63%	131%	146%	95%	122%
その他花き	価格 (円/本)	813	6,123	4,226	4,428	2,811	1,473	701	429	689	759	2,064	338	502
	前年対比	131%	186%	144%	150%	80%	141%	76%	118%	98%	115%	315%	96%	152%

ウ 部類別取扱金額シェア

【都中央卸売市場全体】

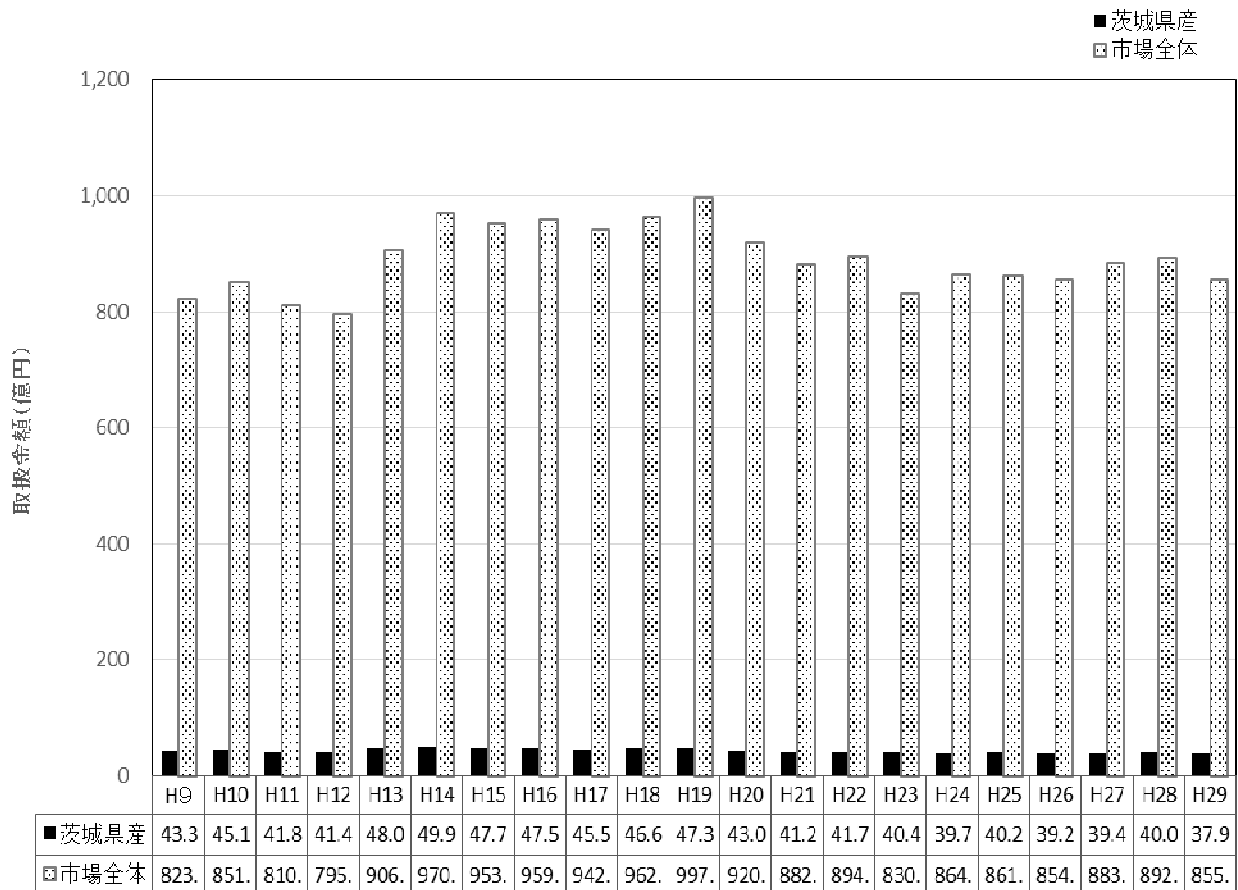


【茨城県】



(2) 東京都中央卸売市場 取扱金額推移

【都卸売市場 取扱金額の推移】



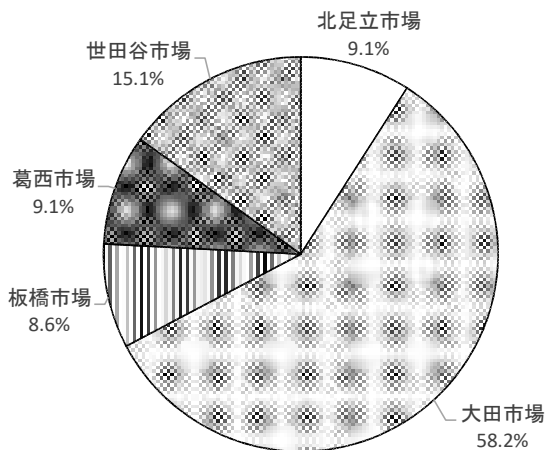
(3) 東京都中央卸売市場 市場別取扱金額

(単位：千円)

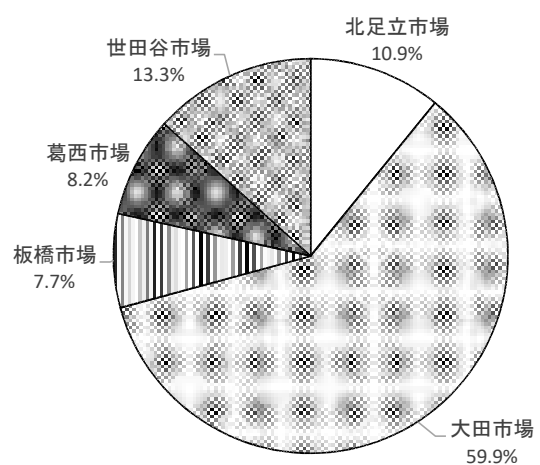
区分	総入荷			茨城県産			市場の占有率	
	平成29年	平成28年	前年比	平成29年	平成28年	前年比		
北足立市場	切花類	6,628,948	6,985,440	95%	307,947	312,677	98%	4.6%
	鉢物類	827,767	933,625	89%	79,178	74,667	106%	9.6%
	その他	279,813	291,062	96%	24,767	29,265	85%	8.9%
	計	7,736,528	8,210,128	94%	411,891	416,609	99%	5.3%
大田市場	切花類	37,955,214	39,749,591	95%	1,598,912	1,678,008	95%	4.2%
	鉢物類	8,580,579	8,877,615	97%	535,217	628,601	85%	6.2%
	その他	3,224,046	3,248,551	99%	139,129	136,449	102%	4.3%
	計	49,759,839	51,875,757	96%	2,273,258	2,443,058	93%	4.6%
板橋市場	切花類	6,542,708	6,775,012	97%	266,099	263,603	101%	4.1%
	鉢物類	580,320	621,903	93%	20,019	21,509	93%	3.4%
	その他	183,929	189,067	97%	5,827	6,518	89%	3.2%
	計	7,306,957	7,585,982	96%	291,945	291,631	100%	4.0%
葛西市場	切花類	5,104,009	5,512,802	93%	207,973	205,707	101%	4.1%
	鉢物類	2,046,119	2,291,830	89%	82,908	85,545	97%	4.1%
	その他	584,177	543,170	108%	21,695	26,080	83%	3.7%
	計	7,734,306	8,347,801	93%	312,576	317,332	99%	4.0%
世田谷市場	切花類	8,153,062	8,153,062	100%	298,545	312,279	96%	3.7%
	鉢物類	3,619,625	3,619,625	100%	177,952	184,970	96%	4.9%
	その他	1,137,627	1,141,944	100%	28,157	31,066	91%	2.5%
	計	12,910,315	12,914,632	100%	504,654	528,315	96%	3.9%
総計	切花類	64,383,941	67,403,483	96%	2,679,475	2,772,274	97%	4.2%
	鉢物類	15,741,916	16,456,847	96%	895,273	995,292	90%	5.7%
	その他	5,409,593	5,413,794	100%	219,576	229,378	96%	4.1%
	計	85,535,449	89,274,124	96%	3,794,324	3,996,944	95%	4.4%

注) 切花類＝切花, 切葉, 切枝
鉢物類＝鉢花, らん鉢, 観葉植物, 観賞樹
その他＝苗物, その他花き

【総入荷(平成29年)】



【茨城県産(平成29年)】



(4)東京都中央卸売市場 月別品目別取扱実績

卸 類	品 目	平成29年 合 計		前年比	切 花												平均 単価 (円)	市場全体 における 取扱産27
		数量(千本)	金額(千円)		1月	2月	3月	4月	5月	6月	7月	8月	9月	10月	11月	12月		
輪 菊	市場全体	120,659	7,658	95.3%	7,104	14,261	7,660	8,552	8,545	10,168	13,594	14,052	7,285	7,236	14,524	65		
	茨城県産	7,805,017	550,572	89.3%	478,756	1,010,223	375,864	487,080	431,788	494,902	986,004	928,740	528,400	508,485	1,037,204		数量 2.8%	
		3,364	189	104.1%	133	237	198	344	500	310	441	387	204	157	284		金額 3.1%	
	市場全体	242,733	12,815	99.1%	10,011	20,036	13,137	22,310	28,662	17,673	39,613	30,269	14,650	11,649	23,908	72		
スプレー菊	市場全体	84,164	4,857	104.4%	5,156	10,584	5,087	6,342	5,816	6,856	8,425	9,394	6,022	5,841	9,784	51		
	茨城県産	4,328,543	236,680	93.1%	225,274	565,732	195,285	310,824	278,012	315,160	541,242	494,630	282,991	337,647	545,067		数量 0.1%	
		82	0	85.3%	0	4	0	0	11	9	5	18	18	1	5		金額 0.1%	
	市場全体	2,171	0	81.0%	17	248	0	383	246	132	205	306	320	46	268	26		
小 菊	市場全体	65,501	2,776	100.8%	2,441	9,222	3,203	3,571	4,099	5,693	9,297	10,869	3,471	2,724	8,190	34		
	茨城県産	2,196,692	69,331	87.0%	82,281	376,117	61,909	109,437	112,236	173,988	355,908	345,738	106,238	111,196	292,315		数量 20.5%	
		13,441	1	102.2%	0	0	1	166	1,978	2,955	2,735	3,681	1,465	383	76		金額 20.1%	
	市場全体	441,597	86,646	86.6%	14	0	25	54,748	54,748	86,445	113,549	115,549	45,149	15,357	3,321	33		
カーネーション	市場全体	66,151	4,040	99.7%	3,993	7,595	4,263	8,970	4,350	5,228	6,586	4,623	4,729	4,729	6,244	48		
	茨城県産	3,173,351	171,863	97.1%	152,257	371,786	194,849	514,710	192,939	211,987	276,109	307,509	221,575	251,767	306,201		数量 0.6%	
		368	36	93.9%	45	53	53	67	10	5	4	6	24	30	37		金額 0.8%	
	市場全体	25,235	2,290	104.1%	2,535	3,546	3,325	5,515	5,88	380	362	441	1,478	2,092	2,704	69		
スプレーカーネーション	市場全体	54,157	3,200	100.1%	3,634	6,251	4,343	6,207	3,815	4,718	4,774	5,129	3,796	3,510	4,781	44		
	茨城県産	2,384,224	131,523	93.4%	121,876	308,024	154,211	308,093	171,291	174,029	228,386	234,189	151,772	170,582	230,247		数量 2.7%	
		1,453	127	84.6%	145	273	279	377	45	1	0	1	29	64	112		金額 3.2%	
	市場全体	76,899	6,646	85.5%	7,354	17,242	11,626	20,467	1,845	7	0	49	1,246	3,471	6,844	53		
バラ	市場全体	59,138	3,710	95.7%	3,898	6,282	4,571	5,924	5,074	4,481	3,945	5,325	5,725	4,980	5,226	79		
	茨城県産	4,663,345	309,827	97.0%	330,578	595,179	331,922	469,852	304,584	227,474	274,239	398,663	431,548	524,925	464,554		数量 3.1%	
		1,804	133	83.9%	127	181	181	220	181	121	100	142	152	141	133		金額 3.0%	
	市場全体	139,195	12,502	86.9%	12,054	20,546	12,041	15,546	8,825	4,755	5,303	8,774	10,251	15,256	13,343	77		
スプレーバラ	市場全体	15,284	935	96.6%	949	1,435	1,364	1,737	1,495	1,450	1,059	1,224	1,351	1,148	1,137	95		
	茨城県産	1,444,504	91,494	96.8%	94,214	188,894	112,742	172,045	100,253	71,886	78,803	116,931	134,781	153,458	129,004		数量 9.4%	
		1,442	87	99.1%	91	124	132	176	144	135	90	119	136	105	103		金額 9.4%	
	市場全体	135,586	8,795	98.3%	9,007	17,578	10,786	16,927	8,751	5,895	6,734	11,589	13,516	14,600	11,859	94		
鉄炮ゆり	市場全体	380,679	20,648	91.6%	18,512	37,081	19,187	23,594	23,604	31,563	60,670	46,585	23,634	25,591	50,021	101		
	茨城県産	3	0	214.5%	0	0	0	0	0	3	0	0	0	0	0		数量 0.1%	
		179	0	158.7%	0	0	0	0	0	166	5	8	0	0	0		金額 0.0%	
	市場全体	3,699	185	92.5%	201	486	282	353	353	372	318	342	236	235	357	77		
すかしゆり	市場全体	283,033	17,864	87.2%	15,890	41,522	17,923	25,154	22,637	17,986	23,774	26,923	17,325	20,750	35,285		数量 1.1%	
	茨城県産	42	0	165.6%	0	0	2	2	1	0	0	0	0	0	8		金額 1.1%	
		3,221	32	186.4%	7	0	137	94	32	0	0	0	13	616	2,290	77		
	市場全体	18,297	1,033	98.3%	1,143	1,715	1,179	1,535	1,514	1,837	1,846	1,723	1,508	1,429	1,835	205		
ハイブリット	市場全体	3,750,509	283,972	93.7%	226,622	376,582	239,537	305,134	278,620	271,981	357,692	382,565	291,113	306,869	429,822		数量 0.0%	
	茨城県産	6	0	103.6%	0	4	0	0	0	1	0	0	0	0	0		金額 0.0%	
		1,042	0	92.0%	94	861	0	17	17	84	94	0	12	7	51	165		
	市場全体	873	40	83.0%	44	128	65	80	94	87	66	75	56	55	81	104		
その他ゆり	市場全体	90,749	5,220	82.9%	4,563	13,957	6,226	7,613	8,645	6,978	5,859	7,697	5,941	7,447	10,604		数量 0.6%	
	茨城県産	5	0	105.2%	0	0	0	0	0	0	0	0	0	0	3		金額 0.3%	
		316	0	121.3%	0	0	21	32	0	11	0	1	1	3	58	62		
	市場全体	10,576	1,926	111.6%	2,115	2,328	508	19	0	0	0	5	569	1,239	1,867	71		
ストック類	市場全体	755,820	131,356	90.1%	85,119	156,068	24,299	978	0	5	0	264	36,090	118,101	203,541		数量 0.3%	
	茨城県産	30	14	118.5%	5	2	0	0	0	0	0	0	0	0	10		金額 0.2%	
		1,460	606	86.5%	141	116	1	0	0	0	0	0	0	18	578	48		
	市場全体	24,943	1,590	99.3%	1,740	4,090	2,465	2,701	1,622	1,787	1,853	1,546	974	1,832	2,744	43		
スターアス シニアータス	市場全体	1,064,596	67,677	96.5%	63,957	221,517	43,577	64,817	64,978	63,773	93,217	76,309	48,222	86,491	172,062		数量 0.0%	
	茨城県産	0	0	—	0	0	0	0	0	0	0	0	0	0	0		金額 0.0%	
		0	0	—	0	0	0	0	0	0	0	0	0	0	0		数量 0.0%	
	市場全体	4,077	33	101.2%	33	38	113	428	592	903	862	626	332	68	51	67		
その他 スターアス	市場全体	272,278	3,344	106.8%	3,514	5,588	12,594	33,821	39,292	44,325	53,800	41,689	21,170	7,781	5,360		数量 0.8%	
	茨城県産	32	0	141.2%	0	0	0	24	5	3	0	0	0	0	0		金額 0.7%	
		1,986	0	173.1%	0	0	0	1,766	190	18	2	2	3	5	0		数量 0.7%	
	市場全体	1,986	0	173.1%	0	0	0	1,766	190	18	2	2	3	5	0		金額 0.7%	

切花 (その2)

部 類	品 目	平成29年 合 計		前年比	1月	2月	3月	4月	5月	6月	7月	8月	9月	10月	11月	12月	平均 単価 (円)	市場全体 における 茨城県占り	
		数量(千本)	金額(千円)																
トルコキキョウ 類	市場全体	13,978	893	53.2%	893	1,060	901	1,210	1,207	1,207	1,378	1,511	1,584	1,262	1,153	980	165		
	茨城県産	2,310,370	148,319	51.4%	148,319	133,360	200,447	152,979	218,009	160,111	186,523	232,234	234,752	212,243	225,005	215,388	32	数量 3.2%	
フリージア類	市場全体	83,453	2,805	61.7%	2,805	3,670	5,425	7,561	14,298	14,298	10,222	1,002	291	5,630	7,383	7,515	186	金額 3.6%	
	茨城県産	4,847	733	98.0%	733	965	1,589	537	19	0	0	1	2	18	171	812	47		
大輪系 グラジオラス	市場全体	226,157	35,228	88.5%	35,228	41,327	70,811	17,859	566	0	5	23	78	803	9,943	49,516	52	数量 44.2%	
	茨城県産	2,144	426	99.1%	426	502	509	35	1	0	0	0	0	0	3	131	536	金額 49.2%	
小輪系 グラジオラス	市場全体	111,290	21,038	92.0%	21,038	22,462	24,553	13,366	15	0	0	0	0	138	7,849	33,899	57	数量 43.9%	
	茨城県産	4,739	263	98.3%	263	309	327	170	327	472	725	596	650	509	196	296	24,496	金額 36.4%	
カトレア	市場全体	269,788	15,562	94.2%	15,562	10,000	18,265	12,822	23,849	26,240	28,344	34,578	34,348	25,395	15,889	24,496	3	数量 43.9%	
	茨城県産	2,079	0	99.6%	0	0	0	0	161	410	459	244	353	350	99	3	47	金額 36.4%	
アスター	市場全体	98,108	0	94.3%	0	0	0	25	10,458	22,273	16,564	11,881	15,299	15,442	6,030	137	3	数量 3.0%	
	茨城県産	117	5	72.1%	5	8	6	23	27	9	14	10	9	5	0	3	237	金額 2.0%	
アリウム	市場全体	4,599	230	78.0%	230	278	1,082	1,017	367	367	363	356	302	126	3	164	59	数量 37.5%	
	茨城県産	44	0	74.9%	0	0	0	0	2	9	13	8	7	4	0	0	33	金額 31.1%	
アレア	市場全体	1,165	127	105.2%	127	116	114	90	88	85	85	82	84	93	100	101	273	数量 3.8%	
	茨城県産	318,290	17,498	85.8%	17,498	16,698	21,520	15,023	23,692	36,185	27,234	31,176	41,863	23,035	24,896	39,471	292	金額 4.0%	
アラノブシ	市場全体	12,811	536	241.6%	536	422	540	513	580	957	1,119	3,229	2,857	208	486	1,383	361	数量 3.0%	
	茨城県産	1,289	97	119.4%	97	102	122	107	125	104	98	99	113	105	98	119	4	金額 2.0%	
アスター	市場全体	465,500	44,854	93.9%	44,854	38,883	41,584	29,271	33,385	28,272	32,732	36,481	38,713	36,069	43,244	63,556	48	数量 19.6%	
	茨城県産	9,146	683	99.9%	683	700	712	443	367	408	696	838	390	800	1,175	1,938	55	金額 16.1%	
アリウム	市場全体	4,136	106	95.1%	106	76	122	164	299	335	635	1,166	422	342	282	191	49	数量 0.1%	
	茨城県産	242,600	6,446	100.7%	6,446	4,753	9,162	11,180	19,830	20,983	30,139	65,087	26,401	19,332	16,603	12,685	82	金額 0.1%	
アルストロ メリア	市場全体	813	0	82.8%	0	0	0	0	55	0	331	411	12	1	1	0	75	数量 0.7%	
	茨城県産	39,172	60	88.9%	60	13	62	2	0	2915	13,674	21,699	514	71	61	102	43	金額 0.3%	
カラ	市場全体	1,719	3,207	100.6%	3,207	6,059	10,394	11,799	18,889	16,517	2,836	423	93	211	57	1,452	58	数量 1.7%	
	茨城県産	1	0	45.2%	0	0	0	0	0	0	0	0	0	0	0	0	0	金額 0.6%	
カンパニュラ	市場全体	16,130	1,255	103.4%	1,255	2,122	2,182	2,182	2,225	1,067	821	522	889	943	1,211	1,480	49	数量 4.7%	
	茨城県産	1,324,051	109,569	98.0%	109,569	100,108	195,004	115,395	120,705	76,988	63,929	59,907	88,704	98,998	132,934	161,831	87	金額 2.8%	
ガーベラ	市場全体	75	72	91.6%	72	95	149	147	94	57	17	4	16	24	32	44	60	数量 0.6%	
	茨城県産	36,591	4,360	78.6%	4,360	3,910	9,774	3,517	2,739	2,221	571	213	1,011	1,795	2,714	3,765	43	金額 0.3%	
きんぎょ草	市場全体	4,434	278	102.6%	278	346	596	623	514	313	282	227	292	370	295	297	58	数量 1.6%	
	茨城県産	387,391	25,342	97.9%	25,342	25,765	49,406	38,862	39,784	28,516	22,539	21,660	30,187	34,389	36,497	34,443	32	金額 1.5%	
その他	市場全体	26	0	55.6%	0	1	4	8	1	2	6	0	0	0	0	0	0	60	数量 1.7%
	茨城県産	1,109	0	45.5%	0	31	218	261	232	70	298	0	0	0	0	0	0	金額 1.8%	
その他	市場全体	1,775	37	89.2%	37	44	229	418	667	347	4	3	3	0	9	14	58	数量 1.7%	
	茨城県産	102,114	2,931	91.8%	2,931	3,218	15,267	24,707	38,016	16,009	132	210	180	0	570	875	60	金額 0.3%	
その他	市場全体	1,813	68	262.8%	68	364	87	1,189	105	105	0	0	0	0	0	0	0	60	数量 1.7%
	茨城県産	37,270	3,060	96.4%	3,060	4,750	3,925	3,956	2,622	2,622	2,513	2,360	2,675	2,784	2,642	3,122	34	金額 1.8%	
その他	市場全体	1,254,284	78,505	93.6%	78,505	78,141	230,909	93,092	126,804	65,262	50,453	54,946	94,059	104,403	131,316	148,394	34	数量 1.6%	
	茨城県産	581	27	91.1%	27	33	71	55	67	41	33	43	54	53	54	51	32	金額 1.5%	
その他	市場全体	18,637	717	100.3%	717	867	3,378	1,128	2,155	1,042	636	879	1,663	1,772	2,356	2,043	60	数量 0.3%	
	茨城県産	5,350	664	84.5%	664	925	1,301	726	244	15	3	0	25	240	648	560	70	金額 0.4%	
その他	市場全体	323,148	39,887,799	93.1%	39,887,799	84,583,784	32,121,933	11,206,386	833,234	203,418	2,214	719,193	10,954,954	43,039,412	50,865,687	50,866	0	数量 0.3%	
	茨城県産	17	2	90.2%	2	5	7	0	3	0	0	0	0	0	0	0	0	金額 0.4%	
その他	市場全体	1,163	140	111.5%	140	318	546	7	151	0	0	0	0	0	0	0	0	数量 0.4%	

単価(年平均): 切花(ノ本)、切葉(ノ枝)、切枝(ノ束)、鉢花・らん鉢・観葉植物・鑑賞樹(ノ鉢)、苗木・その他き(ノ箱)

切花・切葉 (その3)

部類	品目	平成29年 合計		前年比	1月	2月	3月	4月	5月	6月	7月	8月	9月	10月	11月	12月	平均 単価 (円)	市場全体 における 茨城県/27	
		数量(千本)	金額(千円)																
切花	くじゃく草	数量(千本)	3,576	88.2%	71	22	80	102	277	270	178	185	904	726	412	349	48		
		金額(千円)	171,338	82.1%	3,595	1,509	6,927	5,855	11,983	12,216	8,385	8,385	12,273	34,927	27,541	23,837	22,289		
	茨城県産	数量(千本)	7	33.9%	0	0	0	0	0	0	0	0	0	0	7	0	0	46	0.2%
		金額(千円)	325	23.8%	0	0	0	0	0	0	0	0	0	25	300	0	0	0	0.2%
	市場全体	数量(千本)	7,151	86.9%	10	2	0	0	0	22	399	1,134	1,571	2,362	1,044	447	163	44	
		金額(千円)	313,858	92.9%	241	16	0	0	1,976	16,661	40,535	68,073	99,704	51,566	25,663	25,663	9,422		
	茨城県産	数量(千本)	146	107.7%	3	0	0	0	0	8	0	15	32	46	11	9	22	54	2.0%
		金額(千円)	7,905	89.2%	72	0	0	0	0	293	1,804	1,804	1,478	2,079	447	539	1,193		2.5%
	市場全体	数量(千本)	44,413	95.3%	421	987	440	278	306	306	143	427	3,179	18,119	15,944	3,143	1,027	37	
		金額(千円)	90	89.6%	0	0	0	0	0	0	0	0	0	4	29	0	0	25	7.5%
	茨城県産	数量(千本)	2,220	66.0%	0	0	0	0	0	0	0	0	0	88	761	0	0	0	5.0%
		金額(千円)	3,718	103.4%	1	1	26	357	2,412	895	17	0	0	0	0	5	5	72	
市場全体	数量(千本)	266,965	99.4%	285	226	2,622	39,914	163,038	57,412	971	971	0	34	75	1,394	984	60		
	金額(千円)	139	117.2%	0	0	0	0	0	137	1	0	0	0	0	0	0	0	3.7%	
茨城県産	数量(千本)	8,289	118.3%	0	0	0	0	0	8,094	195	0	0	0	0	0	0	0	3.1%	
	金額(千円)	4,847	99.9%	245	257	369	387	464	464	318	303	269	635	854	432	314	140		
市場全体	数量(千本)	679,013	101.4%	42,682	42,675	68,514	49,946	53,111	34,318	26,335	29,960	82,352	103,828	84,621	84,621	60,670	123		
	金額(千円)	25	165.0%	1	2	2	2	2	0	0	0	0	0	0	7	2	0	0.5%	
茨城県産	数量(千本)	3,071	198.6%	169	374	368	176	130	130	0	0	0	24	305	985	541	0	0.5%	
	金額(千円)	544,770	91.5%	113,488	120,481	194,583	15,149	383	212	0	0	0	23	2,580	16,485	81,386	61		
市場全体	数量(千本)	11,984	95.0%	1,801	911	4,676	635	0	0	0	0	0	0	0	636	3,325	47		
	金額(千円)	7,997	102.6%	431	443	7,997	959	1,108	822	1,140	822	545	549	506	505	411	110	2.8%	
茨城県産	数量(千本)	88,108	102.6%	55,370	50,664	92,069	75,089	96,779	85,826	73,444	73,444	73,872	67,039	67,408	77,277	66,251	0	2.2%	
	金額(千円)	55	73.6%	0	5	6	0	33	33	8	8	2	0	0	0	0	0	0.7%	
市場全体	数量(千本)	3,718	73.8%	0	496	850	141	1,820	345	67	67	0	0	0	0	0	68	0.4%	
	金額(千円)	4,108	96.5%	191	209	362	455	685	503	389	348	348	304	284	207	171	44		
市場全体	数量(千本)	180,216	93.7%	8,543	8,867	17,400	15,959	28,153	20,658	15,483	16,162	16,162	15,786	13,001	11,133	9,071	0		
	金額(千円)	133	227.3%	5	9	15	23	29	29	8	7	0	0	5	11	7	0	3.2%	
茨城県産	数量(千本)	6,446	241.3%	235	472	739	1,020	1,372	323	162	162	0	212	801	698	413	0	3.6%	
	金額(千円)	844	132.7%	0	0	3	256	550	34	0	0	0	0	0	0	0	0		
市場全体	数量(千本)	50,616	118.7%	0	0	195	18,557	30,470	1,379	9	9	0	4	1	1	0	60		
	金額(千円)	18	59.8%	0	0	0	0	7	11	0	0	0	0	0	0	0	0	2.2%	
茨城県産	数量(千本)	691	29.6%	0	0	4	0	0	325	361	0	0	0	0	0	0	38	1.4%	
	金額(千円)	9,939	95.3%	31	48	102	404	1,434	2,119	2,452	2,452	2,021	870	308	106	45	53		
市場全体	数量(千本)	527,785	95.0%	1,540	2,137	5,966	21,901	70,609	116,047	123,615	123,615	128,101	41,889	9,527	4,388	2,044	0		
	金額(千円)	229	89.5%	0	0	0	16	83	83	22	22	10	1	7	8	0	0	2.3%	
茨城県産	数量(千本)	1,536	93.6%	65	71	91	67	218	274	172	172	123	167	113	97	77	50	1.9%	
	金額(千円)	76,865	91.0%	3,331	3,197	4,864	3,577	11,108	11,184	6,804	6,804	6,805	8,668	6,117	6,523	4,688	0		
市場全体	数量(千本)	80	87.7%	3	4	5	5	5	8	9	15	7	7	7	4	5	60	5.2%	
	金額(千円)	4,786	89.1%	160	221	305	290	472	527	773	773	437	442	425	310	422	0	6.2%	
市場全体	数量(千本)	1,535	96.3%	34	18	75	78	172	238	672	672	181	1	7	17	42	32		
	金額(千円)	49,103	100.7%	1,043	512	3,294	3,059	5,789	8,432	16,615	16,615	7,273	58	231	806	1,990	0		
茨城県産	数量(千本)	50	102.2%	0	0	0	0	0	0	33	17	0	0	0	0	0	29	3.3%	
	金額(千円)	1,456	113.6%	0	0	0	0	0	0	984	472	0	0	0	0	0	0	3.0%	
市場全体	数量(千本)	1,175	95.6%	7	11	55	177	329	276	160	160	76	51	20	2	10	35		
	金額(千円)	41,327	101.1%	417	814	3,148	7,010	9,864	8,155	5,389	5,389	2,668	2,301	932	184	523	0		
茨城県産	数量(千本)	74	121.7%	0	0	0	24	50	0	0	0	0	0	0	0	0	38	6.3%	
	金額(千円)	2,813	122.9%	0	0	0	1,057	1,739	15	15	0	0	0	0	0	0	0	6.8%	

単価(年平均): 切花(本), 切葉(枝), 鉢花(らん鉢・観葉植物・鑑賞樹(鉢), 苗木・その他花き(箱)

切枝 (その4)

部類	品目	平成29年 合計	前年比	1月												平均 単価 (円)	市場全体 における 芝葉割合			
				1月	2月	3月	4月	5月	6月	7月	8月	9月	10月	11月	12月					
アカシア	市場全体	数量(千束) 222	124.7%	35	65	49	4	1	1	1	1	1	2	2	13	28	17	322		
	数量(千束)	11,831	125.5%	1,831	28,505	17,087	1,165	603	529	564	606	1,102	2,746	4,998	3,744	0	0	779	0.4%	
	金額(千円)	670	411.5%	22	130	488	5	0	0	0	0	0	0	0	0	0	0	0	0	0.9%
あじさい	市場全体	数量(千束) 612	102.7%	17	26	39	31	50	130	68	56	32	60	32	23	23	0	702		
	数量(千束)	430,021	101.6%	12,736	16,726	25,482	22,892	45,109	66,556	43,437	37,547	49,502	49,173	40,916	19,929	0	0	516	0.3%	
	金額(千円)	869	110.2%	0	0	2	0	0	0	0	0	0	0	0	0	0	0	0	0	0.2%
梅	市場全体	数量(千束) 125	84.8%	17	6	0	0	0	0	0	0	0	0	0	0	0	102	254		
	数量(千束)	31,884	99.0%	3,946	1,166	98	15	23	13	13	0	43	120	138	26,320	0	0	239	6.5%	
	金額(千円)	1,941	153.9%	778	403	28	0	0	0	0	0	0	0	0	0	0	0	0	0	6.1%
うめもどき	市場全体	数量(千束) 16	98.9%	0	0	0	0	0	0	0	0	0	0	0	0	0	3	474		
	数量(千束)	7,736	117.0%	9	0	0	0	0	0	0	0	0	0	0	0	0	0	0	0	7.4%
	金額(千円)	2	243.3%	0	0	0	0	0	0	0	0	0	0	0	0	0	0	0	0	15.1%
こでまり	市場全体	数量(千束) 479	99.8%	65	111	189	92	8	8	2	2	3	2	1	1	1	195	254		
	数量(千束)	121,778	96.7%	24,604	28,336	48,321	17,489	612	21	339	665	732	537	127	14	0	0	39	0.3%	
	金額(千円)	383	128.9%	0	0	0	0	0	0	0	0	0	0	0	0	0	0	0	0	2.1%
さかき	市場全体	数量(千束) 2,110	105.5%	132	143	159	158	172	185	193	193	191	174	166	251	251	207			
	数量(千束)	435,735	102.2%	29,224	30,435	33,847	31,107	36,308	37,405	38,482	39,982	34,688	33,063	53,236	0	0	0	0	7.4%	
	金額(千円)	60,928	97.0%	4,755	4,423	5,251	4,470	5,731	5,424	5,154	4,960	5,484	4,683	4,721	5,870	16	16	390	14.0%	
しきみ	市場全体	数量(千束) 192	103.5%	8	9	22	10	13	14	20	23	25	13	11	25	25	0	448		
	数量(千束)	85,843	102.3%	4,327	4,231	9,044	4,706	6,379	6,372	8,540	10,205	10,256	5,748	5,748	10,060	0	0	1,917	0.5%	
	金額(千円)	1,176	94.5%	5	2	112	52	6	111	313	602	307	46	63	58	0	0	0	0	2.0%
千両	市場全体	数量(千束) 1,945	94.6%	0	0	0	0	0	0	0	0	0	0	0	0	0	0	115		
	数量(千束)	196,482	91.6%	0	0	0	0	0	0	0	0	0	0	0	0	0	0	0	0	64.2%
	金額(千円)	3,032	93.8%	0	0	0	0	0	0	0	0	0	0	0	0	0	0	0	0	56.4%
どうだんつじ	市場全体	数量(千束) 243	94.1%	0	0	2	12	40	49	43	36	31	24	8	60	60	794			
	数量(千束)	193,002	102.4%	0	18	1,904	11,720	34,887	31,356	29,522	26,879	25,725	21,459	9,472	60	0	0	564	5.1%	
	金額(千円)	6,980	120.5%	0	6	214	490	1,547	1,508	1,068	1,013	674	292	168	0	0	0	0	0	3.6%
桃	市場全体	数量(千束) 876	103.0%	13	785	78	0	0	0	0	0	0	0	0	0	0	0	164		
	数量(千束)	143,407	97.5%	2,551	129,282	11,511	64	0	0	0	0	0	0	0	0	0	0	0	0	32.2%
	金額(千円)	49,540	119.4%	787	44,703	4,046	5	0	0	0	0	0	0	0	0	0	0	0	0	34.5%
柳	市場全体	数量(千束) 816	108.0%	93	45	41	19	9	8	15	14	52	117	174	228	228	106			
	数量(千束)	86,790	101.1%	7,436	4,686	4,341	2,148	1,594	1,249	2,337	2,636	8,717	14,291	17,468	19,888	0	0	0	62.2%	
	金額(千円)	50,831	107.0%	5,243	2,895	2,766	1,589	1,236	964	1,885	2,053	4,896	7,898	9,006	10,378	0	0	0	0	58.6%
ユーカリ	市場全体	数量(千束) 878	121.1%	42	66	92	40	38	38	41	42	72	105	174	102	102	317			
	数量(千束)	278,031	141.6%	13,761	17,291	24,374	15,181	19,477	12,972	13,807	14,954	27,488	35,782	49,992	32,971	0	0	0	0	6.5%
	金額(千円)	57	84.7%	292	889	1,338	1,059	3,085	2,924	2,761	1,786	1,876	1,478	72	107	0	0	0	0	6.3%
雪柳	市場全体	数量(千束) 767	100.3%	106	133	184	19	7	12	25	42	90	74	28	47	47	108			
	数量(千束)	83,092	97.2%	12,741	12,071	19,532	2,223	8,066	1,477	2,587	5,148	9,009	8,066	3,116	6,139	0	0	0	0	13.2%
	金額(千円)	14,190	85.0%	2,127	1,542	1,978	141	3	107	451	1,419	2,900	1,934	553	1,034	0	0	0	0	17.1%
松(一本物)	市場全体	数量(千束) 3,992	103.1%	2	2	2	2	2	2	2	2	3	5	8	3,859	87				
	数量(千束)	345,846	104.4%	185	221	420	390	259	220	256	264	492	975	1,206	340,959	0	0	0	0	80.3%
	金額(千円)	285,220	101.8%	63	68	204	239	76	99	107	103	233	607	637	282,784	0	0	0	0	82.5%
松(束物)	市場全体	数量(千束) 1,832	96.0%	23	22	24	24	24	24	24	24	23	22	23	1,577	70				
	数量(千束)	129,086	98.5%	1,269	1,263	1,319	1,261	1,345	1,326	1,365	1,348	1,408	1,536	1,616	114,030	0	0	0	0	15.1%
	金額(千円)	1,129	87.4%	5	5	6	6	6	6	6	6	6	6	6	1,067	76				
単価(年平均): 切花(本), 切葉(枚), 鉢花・らん鉢・観葉植物・鑑賞樹(鉢), 苗木・その他(元箱)		337	91.7%	350	342	366	350	375	393	421	411	435	570	642	81,475	0	0	0	0	66.7%

鉢花 (その5)

部 類	品 目	平成29年 合 計	前年比	1月												平均 単価 (円)	市場全体 における 茨城県産%
				1月	2月	3月	4月	5月	6月	7月	8月	9月	10月	11月	12月		
ポットマム	数量(千鉢)	159	85.9%	1	0	1	11	22	60	38	13	4	256				
	金額(千円)	40,736	84.3%	235	82	235	191	203	1,057	2,527	3,081	1,044		数量 8.2%			
シクラメン	数量(千鉢)	13	82.2%	0	0	0	0	0	2	5	1	230					
	金額(千円)	2,990	73.4%	5	0	0	0	0	537	1,117	1,019	264		金額 7.3%			
ミニシクラメン	数量(千鉢)	967	95.1%	25	2	0	0	0	3	57	345	834					
	金額(千円)	806,366	95.2%	8,410	390	40	0	0	1,054	26,472	284,682	485,317		数量 8.6%			
オポニコカ	数量(千鉢)	83	97.0%	2	0	0	0	0	0	5	30	46	797				
	金額(千円)	66,483	96.1%	617	46	0	0	0	0	1,965	22,635	41,206		金額 8.2%			
ジュリアン	数量(千鉢)	684	80.6%	20	2	0	0	0	38	179	256	169	223				
	金額(千円)	147,807	80.3%	2,019	143	12	0	0	6,814	31,353	62,132	45,269		数量 4.0%			
ポリアンタ	数量(千鉢)	26	68.1%	0	0	0	0	0	5	10	6	552					
	金額(千円)	14,558	72.3%	38	0	0	0	0	873	2,097	4,227	7,311		金額 9.8%			
エラチペゴニア	数量(千鉢)	60	114.3%	24	13	8	0	2	0	0	2	10	196				
	金額(千円)	11,699	97.8%	5,133	2,299	1,840	410	0	6	39	375	1,597		数量 53.5%			
センバ フロレンス	数量(千鉢)	32	99.4%	14	6	5	0	2	0	0	0	3	214				
	金額(千円)	6,821	90.6%	3,179	1,134	1,457	410	0	0	20	69	552		金額 58.3%			
インパチエンス	数量(千鉢)	131	98.5%	51	21	10	0	0	0	3	14	32	116				
	金額(千円)	15,231	103.1%	6,222	2,265	1,083	8	0	0	12	286	1,684		数量 5.4%			
カーネーション	数量(千鉢)	7	91.3%	2	3	2	0	0	0	0	0	0	123				
	金額(千円)	875	89.9%	217	372	286	0	0	0	0	0	0		金額 5.7%			
クレマチス	数量(千鉢)	105	90.2%	41	23	11	0	0	0	0	1	19	140				
	金額(千円)	14,700	82.3%	5,458	2,937	1,733	13	0	0	0	71	1,736		数量 5.1%			
サイネリア	数量(千鉢)	5	71.9%	0	3	2	0	0	0	0	0	0	164				
	金額(千円)	884	97.6%	82	362	460	0	0	0	0	0	0		金額 6.0%			
ゼラニウム	数量(千鉢)	464	94.0%	43	40	61	44	93	38	26	26	30	370				
	金額(千円)	171,499	89.3%	14,271	11,419	26,761	17,393	50,625	10,017	5,034	3,982	9,203		数量 3.3%			
セントポーリア	数量(千鉢)	15	102.0%	0	0	3	1	4	3	1	0	0	333				
	金額(千円)	5,132	104.4%	50	69	1,163	946	1,642	720	141	167	112		金額 3.0%			
インパチエンス	数量(千鉢)	290	145.8%	74	0	6	42	28	74	22	17	0	56				
	金額(千円)	16,370	137.4%	1	3	310	2,730	5,214	4,199	1,005	545	6		数量 13.9%			
カーネーション	数量(千鉢)	40	302.8%	0	0	1	1	5	8	4	5	0	50				
	金額(千円)	2,005	259.2%	0	0	43	248	501	424	103	68	294		金額 12.2%			
クレマチス	数量(千鉢)	133	111.0%	0	0	0	19	35	48	25	4	0	232				
	金額(千円)	30,912	94.5%	0	0	50	4,630	8,380	11,784	5,116	834	26		数量 4.9%			
サイネリア	数量(千鉢)	6	89.2%	0	0	0	0	1	3	2	0	0	235				
	金額(千円)	1,524	105.5%	0	0	9	168	593	562	94	85	13		金額 4.9%			
ゼラニウム	数量(千鉢)	1,209	89.2%	1	1	2	137	1,065	3	0	0	0	505				
	金額(千円)	610,579	97.8%	188	384	332	38,072	569,415	1,949	0	0	82		数量 19.0%			
セントポーリア	数量(千鉢)	230	76.6%	0	0	0	25	205	0	0	0	0	397				
	金額(千円)	91,138	73.5%	0	4	35	7,857	83,184	58	0	0	0		金額 14.9%			
サイネリア	数量(千鉢)	147	93.7%	0	5	26	2	40	67	2	0	2	801				
	金額(千円)	118,043	95.2%	117	2,717	17,947	28,126	64,029	1,135	133	632	252		数量 22.7%			
ゼラニウム	数量(千鉢)	33	78.6%	0	1	6	6	18	0	0	0	1	800				
	金額(千円)	26,775	78.2%	0	480	3,331	4,928	16,897	59	0	32	38		金額 22.7%			
セントポーリア	数量(千鉢)	390	93.1%	88	99	170	6	0	0	0	4	25	236				
	金額(千円)	91,873	87.4%	20,257	19,354	43,523	1,228	0	0	0	0	1,549		数量 18.5%			
サイネリア	数量(千鉢)	72	96.9%	25	12	25	0	0	0	0	0	0	205				
	金額(千円)	14,826	91.6%	5,385	1,872	5,627	78	0	0	0	0	56		金額 16.1%			
ゼラニウム	数量(千鉢)	349	101.0%	18	22	72	76	56	26	11	12	24	274				
	金額(千円)	95,611	97.1%	5,054	7,003	20,787	20,901	14,207	5,772	1,955	107	7,494		数量 24.4%			
セントポーリア	数量(千鉢)	85	96.2%	7	7	12	10	6	9	2	0	6	390				
	金額(千円)	33,231	97.2%	2,358	2,635	5,024	4,464	2,479	2,777	235	14	5,606		金額 34.8%			
セントポーリア	数量(千鉢)	70	96.1%	3	4	15	4	5	6	4	8	5	196				
	金額(千円)	13,797	96.3%	584	793	2,613	1,760	1,249	986	595	226	1,838		数量 4.5%			
セントポーリア	数量(千鉢)	3	49.9%	0	1	1	0	0	0	0	0	0	158				
	金額(千円)	500	65.6%	42	127	112	21	0	2	0	0	81		金額 3.6%			

単価(年平均): 切花(ノ本), 切葉(ノ枝), 切枝(ノ束), 鉢花-らん鉢・観葉植物・鑑賞樹(ノ鉢), 苗木-その他花き(ノ箱)

録花 (その6)

品目	平成29年合計		前年比	1月	2月	3月	4月	5月	6月	7月	8月	9月	10月	11月	12月	平均単価(円)	市場全体における 茨城県が7
	数量(千鉢)	金額(千円)		数量(千鉢)	金額(千円)	数量(千鉢)	金額(千円)	数量(千鉢)	金額(千円)	数量(千鉢)	金額(千円)	数量(千鉢)	金額(千円)	数量(千鉢)	金額(千円)		
日々草	市場全体	20	4,410	74.1%	0	0	0	1	3	7	7	2	0	0	0	226	
	茨城県産	4	1,903	104.6%	0	0	0	76	421	1,903	1,679	293	38	0	0	0	
ペルブラワー	市場全体	42	9,645	83.7%	0	3	17	12	8	1	1	0	0	0	0	159	数量 19.1% 金額 13.4%
	茨城県産	9	3,148	85.5%	61	854	4,148	2,796	1,542	126	113	0	0	0	0	0	228
ほおずき	市場全体	16	5,724	114.7%	0	0	0	0	1	4	10	1	0	0	0	354	数量 21.0% 金額 32.6%
	茨城県産	3	764	104.0%	0	0	0	4	116	1,750	3,552	301	0	0	0	0	300
ランタンキュラス	市場全体	139	36,544	105.7%	25	45	58	5	0	0	0	0	0	0	0	262	
	茨城県産	2	381	100.8%	6,587	11,214	15,442	1,320	82	0	0	0	0	0	78	182	数量 1.5% 金額 1.0%
りんどう	市場全体	103	38,686	84.3%	0	7	21	107	166	4	558	10,616	23,248	3,850	108	377	
	茨城県産	8	554	---	0	0	0	0	0	0	0	0	0	0	0	0	0.0%
カラコエ	市場全体	554	103,480	89.2%	54	46	53	43	60	38	47	34	67	45	38	187	
	茨城県産	31	6,780	91.5%	9,875	8,297	10,580	8,443	14,125	6,950	6,578	6,696	14,141	7,942	5,461	4,392	数量 5.7% 金額 6.6%
シャコバサボテン	市場全体	136	55,661	107.4%	42	0	787	482	4	0	0	0	0	0	0	411	
	茨城県産	20	5,581	102.4%	0	0	0	0	0	0	0	0	0	0	0	0	数量 14.9% 金額 10.0%
エリカ	市場全体	138	37,327	119.9%	17	10	8	63	2	2	2	2	17	30	33	270	
	茨城県産	0	0	98.9%	4,851	2,445	1,791	457	500	29	86	360	3,483	8,964	8,901	5,459	数量 0.0% 金額 0.0%
のほたん	市場全体	33	7,573	84.2%	0	0	2	2	2	2	2	8	10	5	1	230	
	茨城県産	2	514	82.3%	0	53	446	184	351	343	398	2,181	2,565	876	176	0	数量 7.6% 金額 6.8%
ハイビスカス	市場全体	293	114,792	89.5%	0	0	0	8	64	125	77	17	2	0	0	391	
	茨城県産	4	2,272	93.1%	0	0	31	3,352	28,160	50,578	26,340	5,156	533	59	583	0	数量 1.3% 金額 2.0%
ブーゲンビリア	市場全体	127	72,051	107.9%	3	273	1,026	13,221	31,418	9,924	10,839	4,200	729	344	65	565	
	茨城県産	0	0	---	0	0	0	0	0	0	0	0	0	0	0	0	数量 0.0% 金額 0.0%
ポインセチア	市場全体	734	313,869	91.2%	0	0	0	0	1	0	0	0	1	48	408	427	
	茨城県産	70	34,573	69.3%	0	0	0	0	108	17	0	0	668	20,078	186,136	106,830	数量 9.5% 金額 11.0%

単価(年平均): 切花(ノ本), 切葉(ノ枝), 録花(らん鉢・観葉植物・鑑賞樹(ノ鉢)), 苗木(その他花き(ノ箱))

らん鉢・観葉植物 (その7)

部類	品目	平成29年 合計		前年比	1月	2月	3月	4月	5月	6月	7月	8月	9月	10月	11月	12月	平均 単価 (円)	市場全体 における 茨城県/27	
		数量(千鉢)	金額(千円)																数量(千鉢)
シンビジューム類	市場全体	153	425,764	92.5%	20	10	3	1	0	0	0	0	0	2	24	93	2,788		
	茨城県産	0	0	—	0	0	0	0	0	0	0	0	0	0	0	0	0	0	数量 0.0% 金額 0.0%
アンドンポピュム類	市場全体	201	167,530	98.0%	32	39	35	17	28	2	4	5	5	3	6	25	835		
	茨城県産	0	0	—	0	0	0	0	0	0	0	0	0	0	0	0	0	0	数量 0.1% 金額 0.2%
アレアブラス類	市場全体	829	3,778,763	99.1%	48	53	82	82	110	63	67	63	74	64	59	68	4,566		
	茨城県産	36	310,747	93.9%	3	3	4	3	3	3	3	3	3	3	3	3	3	3	数量 4.3% 金額 8.2%
オンジューム	市場全体	33	29,082	88.9%	4	4	2	1	1	1	1	1	2	3	3	10	870		
	茨城県産	0	0	—	0	0	0	0	0	0	0	0	0	0	0	0	0	0	数量 0.0% 金額 0.0%
カトレア	市場全体	32	20,478	91.0%	3	7	5	2	2	0	0	0	0	0	0	0	0	0	数量 0.0% 金額 0.0%
	茨城県産	626	168,600	108.8%	35	31	0	85	250	0	0	0	0	0	0	0	0	0	数量 0.6% 金額 3.1%
さといも類	市場全体	952	563,529	99.0%	39	40	72	112	150	144	120	87	80	49	28	31	592		
	茨城県産	30	13,362	108.7%	1	1	1	3	3	3	6	8	4	4	2	1	1	1	数量 3.1% 金額 2.4%
シエフレラ類	市場全体	84	138,094	109.1%	7	8	10	9	8	11	6	4	6	6	5	4	1,639		
	茨城県産	140	271,260	101.5%	14	0	25	0	6	43	0	0	28	5	15	5	588		
アジアタム	市場全体	46	271,260	99.2%	5	4	4	5	5	5	5	4	4	3	2	2	305		
	茨城県産	0	0	—	0	0	0	0	0	0	0	0	0	0	0	0	0	0	数量 0.0% 金額 0.0%
ネフロレピス	市場全体	13,898	415,699	104.3%	1,268	1,336	1,554	1,501	1,294	1,599	1,311	1,114	766	824	614	717	225		
	茨城県産	0	0	—	0	0	0	0	0	0	0	0	0	0	0	0	0	0	数量 0.0% 金額 0.0%
多肉・サボテン類	市場全体	1,682	32,428	109.4%	131	138	193	182	186	167	126	120	143	139	93	64	247		
	茨城県産	11	3,084	64.5%	1	288	268	159	54	77	169	82	389	426	327	485	287		
トラセナ類	市場全体	288	457,433	105.6%	21	19	27	31	27	27	22	22	31	26	18	16	1,590		
	茨城県産	1	974	126.0%	0	0	0	0	0	0	0	0	0	0	0	0	0	0	数量 0.2% 金額 0.2%
フィカス類	市場全体	364	372,588	110.3%	21	26	34	38	38	38	28	28	37	29	23	19	1,025		
	茨城県産	1	1,149	136.7%	0	0	0	0	0	0	0	0	0	0	0	0	0	0	数量 0.2% 金額 0.3%
ヤシ類	市場全体	108	174,347	97.4%	7	8	10	10	11	11	13	10	9	7	6	6	1,613		
	茨城県産	0	0	—	0	0	0	0	0	0	0	0	0	0	0	0	0	0	数量 0.0% 金額 0.0%
オリヅルラン	市場全体	51	8,335	90.1%	2	3	4	4	5	4	5	3	3	2	2	2	219		
	茨城県産	1	103	99.1%	0	0	0	0	0	0	0	0	0	0	0	0	0	0	数量 3.3% 金額 1.2%

単価(年平均): 切花(ノ本), 切葉(ノ本), 切枝(ノ本), 鉢花・らん鉢・観葉植物・鑑賞樹(ノ鉢), 苗木・その他花き(ノ箱)

観葉樹 (その8)

部 類	品 目	平成29年 合 計												前年比	観葉樹 (その8)													
		1月	2月	3月	4月	5月	6月	7月	8月	9月	10月	11月	12月		市場全体 における 茨城産27%	平均 単価 (円)	数量	金額										
くちなし	市場全体	58	19,648	106.0%	0	433	1,830	5	10	32	9	209	0	0	1	0	0	0	0	0	0	0	0	0	336	数量	336	金額
	茨城県産	0	0	63.2%	0	0	0	0	0	0	0	0	0	0	0	0	0	0	0	0	0	0	0	0	767	数量	767	金額
	市場全体	18	32	109.6%	0	0	3	12	2	18	0	0	0	0	0	1	1	1	1	1	1	1	1	1	523	数量	523	金額
しゃくなげ	市場全体	16,604	122.2%	0	0	0	0	0	0	0	0	0	0	0	0	0	0	0	0	0	0	0	0	0	数量	0	金額	
	茨城県産	0	0	---	0	0	0	0	0	0	0	0	0	0	0	0	0	0	0	0	0	0	0	0	0	数量	0	金額
	市場全体	48	91.4%	2	7	18	13	5	1	5	1	0	0	0	0	0	0	0	0	0	0	0	0	0	296	数量	296	金額
つつじ	市場全体	14,109	98.7%	586	1,812	4,945	3,632	1,280	539	244	49	263	376	268	115	0	0	0	0	0	0	0	0	0	数量	285	金額	
	茨城県産	8	86.1%	0	0	3	4	0	0	0	0	0	0	0	0	0	0	0	0	0	0	0	0	0	285	数量	285	金額
	市場全体	2,392	85.8%	47	343	921	1,034	15	0	0	0	0	0	0	0	0	0	0	0	0	0	0	0	0	326	数量	326	金額
つばき	市場全体	8,942	78.3%	1,811	1,627	1,058	375	122	113	25	70	379	1,006	1,236	1,122	0	0	0	0	0	0	0	0	0	数量	208	金額	
	茨城県産	1	50.9%	1	0	0	0	0	0	0	0	0	0	0	0	0	0	0	0	0	0	0	0	0	208	数量	208	金額
	市場全体	211	44.9%	172	32	0	0	0	0	0	0	0	0	0	0	0	0	0	0	0	0	0	0	0	868	数量	868	金額
ハイドラングジア	市場全体	787	102.7%	1	3	32	137	457	143	8	1	2	1	0	0	0	0	0	0	0	0	0	0	0	数量	1,022	金額	
	茨城県産	682,417	113.3%	996	2,727	25,412	99,142	463,827	83,368	4,556	494	742	930	149	74	0	0	0	0	0	0	0	0	0	1,022	数量	360	金額
	市場全体	37	97.8%	0	0	0	3	31	2	0	0	0	0	0	0	0	0	0	0	0	0	0	0	0	360	数量	360	金額
ほ け	市場全体	37,501	94.5%	0	14	259	3,488	32,085	1,455	187	0	0	0	0	0	0	0	0	0	0	0	0	0	0	数量	0	金額	
	茨城県産	49	113.0%	19	15	4	1	0	0	0	0	0	0	0	0	0	0	0	0	0	0	0	0	0	0	数量	0	金額
	市場全体	17,647	105.4%	6,627	5,046	1,421	138	70	16	13	22	117	43	38	4,097	0	0	0	0	0	0	0	0	0	0	数量	0	金額
むくげ	市場全体	0	---	0	0	0	0	0	0	0	0	0	0	0	0	0	0	0	0	0	0	0	0	0	数量	0	金額	
	茨城県産	8	93.6%	0	0	0	0	0	0	0	0	0	0	0	0	0	0	0	0	0	0	0	0	0	0	数量	0	金額
	市場全体	3,015	89.6%	0	0	138	123	435	787	1,423	49	31	19	0	0	0	0	0	0	0	0	0	0	0	357	数量	357	金額
万 両	市場全体	11	416.7%	0	0	0	0	0	0	0	0	0	0	0	0	0	0	0	0	0	0	0	0	0	数量	491	金額	
	茨城県産	21	105.6%	0	0	0	0	0	0	0	0	0	0	0	0	0	0	0	0	0	0	0	0	0	735	数量	735	金額
	市場全体	15,582	114.3%	20	3	18	0	0	2	0	0	115	345	2,417	12,662	0	0	0	0	0	0	0	0	0	0	数量	773	金額
むらさきさきぶ	市場全体	1,506	258.3%	4	3	0	0	0	0	0	0	0	0	0	0	0	0	0	0	0	0	0	0	0	数量	250	金額	
	茨城県産	19	116.1%	0	0	0	0	0	0	0	0	0	0	0	0	0	0	0	0	0	0	0	0	0	250	数量	250	金額
	市場全体	4,679	120.5%	0	4	5	1	20	139	64	1,205	2,498	736	8	0	0	0	0	0	0	0	0	0	0	202	数量	202	金額
茨城県産	8	88.1%	0	0	0	0	0	0	0	0	0	0	0	0	0	0	0	0	0	0	0	0	0	202	数量	202	金額	
市場全体	1,579	75.7%	0	0	0	0	0	0	0	0	0	0	0	0	0	0	0	0	0	0	0	0	0	0	数量	159	金額	

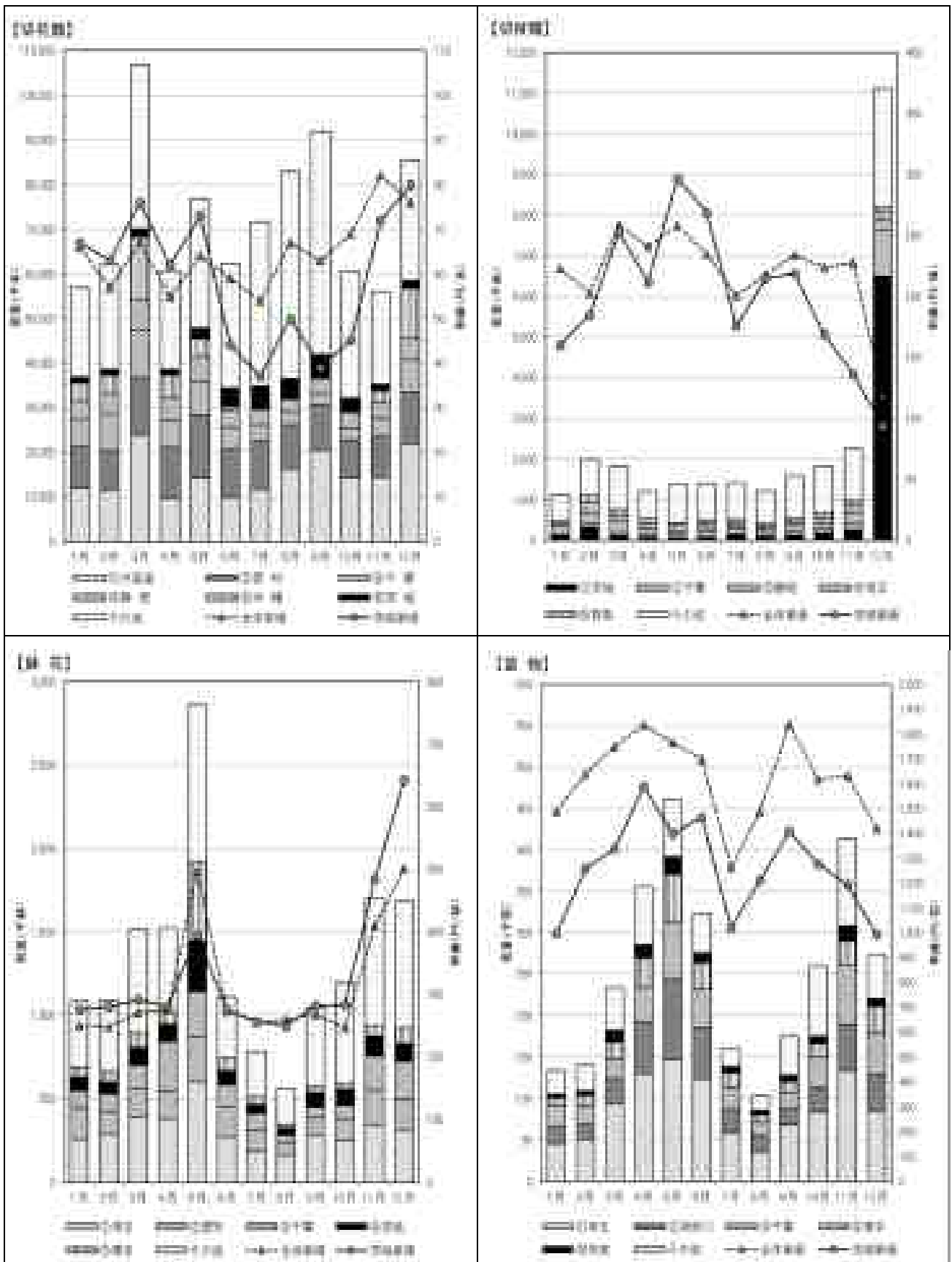
単価(年平均): 切花(ノ本)、切葉(ノ枝)、切枝(ノ束)、鉢花(ノ鉢)、観葉植物・鑑賞樹(ノ鉢)、苗木・その他(ノ箱)

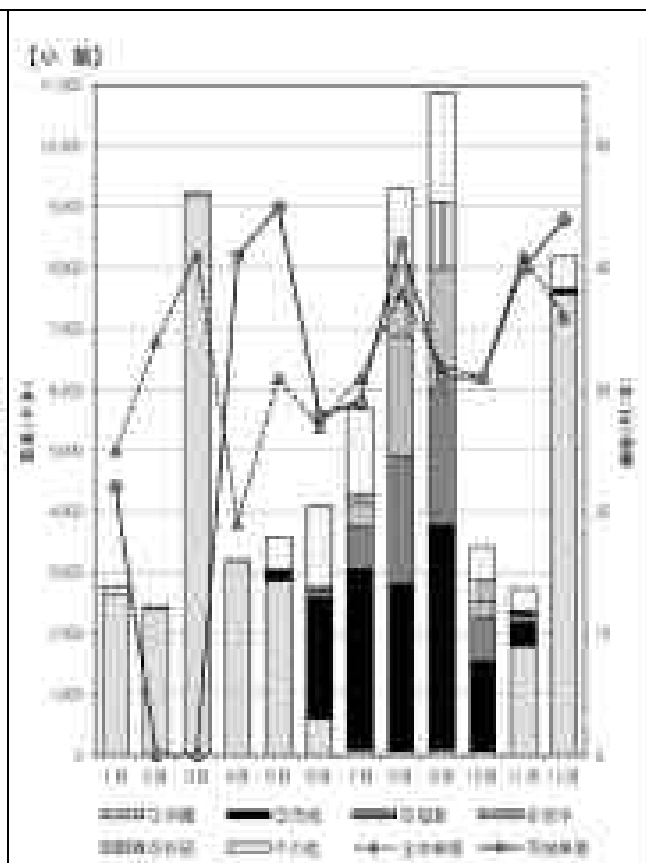
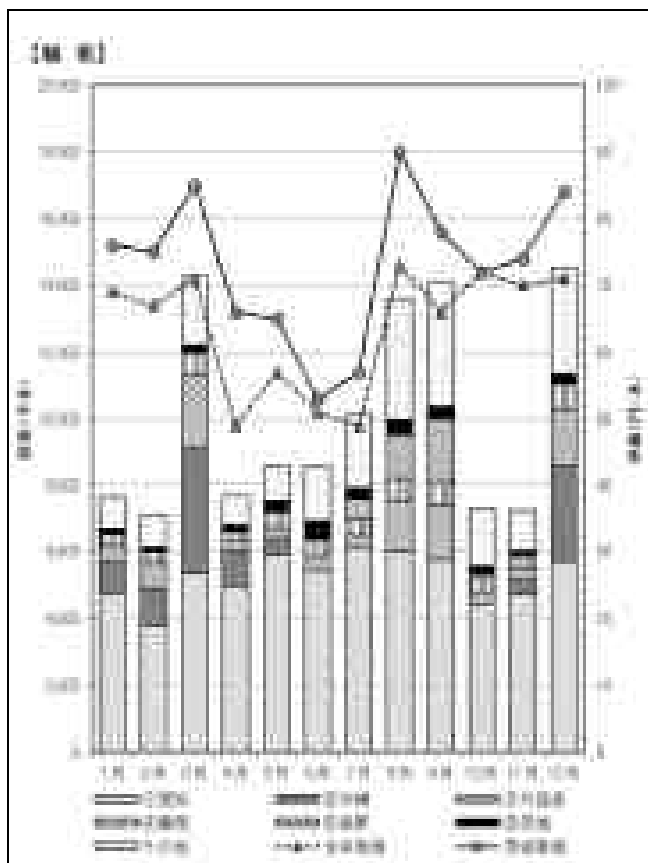
苗木・その他花き (その9)

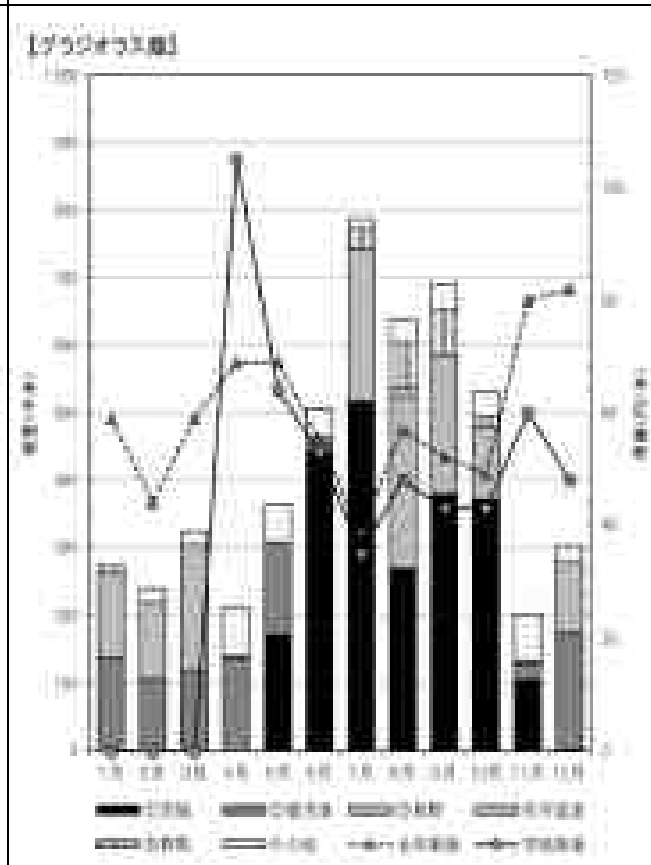
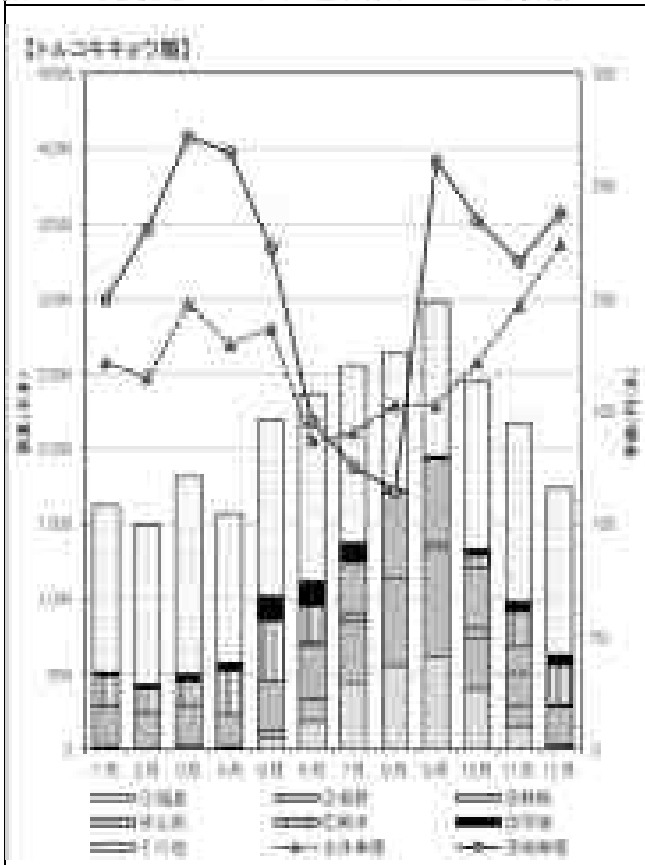
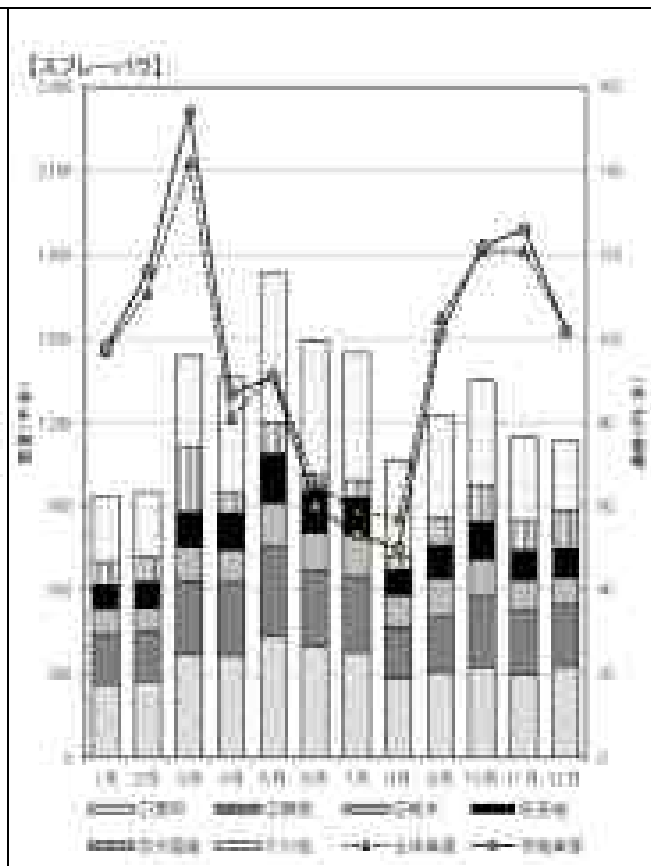
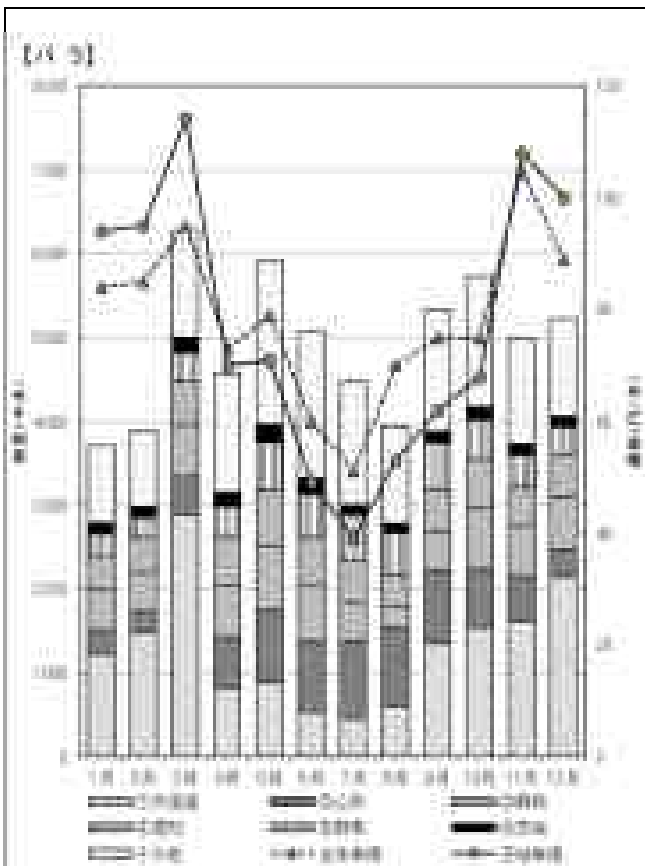
部類	品目	平成29年												前年比	平均 単価 (円)	市場全体 における 変動率(%)			
		1月	2月	3月	4月	5月	6月	7月	8月	9月	10月	11月	12月						
苗	サルビア	数量(千箱)	0	0	0	1	5	19	19	3	6	3	3	3	2	1	0	1,740	
		金額(千円)	308	537	1,954	10,833	31,140	31,321	8,056	4,926	7,380	5,792	1,599	240	0	0	0	数量 5.9%	
	茨城県産	数量(千箱)	0	0	0	0	0	0	0	0	0	0	0	0	0	0	0	1,547	
		金額(千円)	2	8	33	357	2,202	2,001	282	148	289	95	76	0	0	0	0	数量 5.3%	
	茨城県産	数量(千箱)	175	1,575	15,972	7,120	477	50	3	13	104	440	80	36	0	0	0	1,300	
		金額(千円)	3	89.3%	0	2	0	0	0	0	0	0	0	0	0	0	0	数量 17.2%	
	茨城県産	数量(千箱)	46	679	3,826	729	2	0	0	0	0	6	0	0	0	0	0	1,478	
		金額(千円)	2	3	4	1	0	0	0	0	0	0	0	1	1	1	1	1,538	
	デージー	数量(千箱)	0	0	0	0	0	0	0	0	0	0	0	0	0	0	0	1,241	
		金額(千円)	76	216	342	140	0	0	0	0	0	10	100	69	0	0	0	数量 5.9%	
	日々草	数量(千箱)	0	0	0	0	5	38	43	26	14	8	0	0	0	0	0	1,716	
		金額(千円)	232,333	128.7%	0	8,508	77,620	92,737	29,544	15,161	8,483	269	0	0	0	0	0	数量 7.8%	
葉ぼたん	数量(千箱)	11	90.7%	0	2	2	1	2	2	1	0	0	0	0	0	0	1,112		
	金額(千円)	11,746	94.1%	0	3,275	3,136	1,305	1,648	1,568	805	10	0	0	0	0	0	数量 5.1%		
ハンジュー	数量(千箱)	133	96.7%	0	0	0	0	0	0	0	0	0	54	5	73	54	998		
	金額(千円)	132,796	93.1%	137	0	0	0	0	0	0	62,15	80,044	46,395	0	0	0	数量 5.3%		
ペゴニア	数量(千箱)	7	67.2%	0	0	0	0	0	0	0	0	0	1	0	5	1	941		
	金額(千円)	6,669	75.4%	0	0	0	0	0	0	0	0	0	0	0	470	1,548	数量 5.0%		
ペチュニア	数量(千箱)	426	102.8%	31	24	16	1	8	15	13	4	3	0	0	0	0	1,166		
	金額(千円)	511,893	89.1%	22,243	14,034	715	17	18,323	15,618	3,510	2,426	5,619	1,354	196	0	0	数量 5.3%		
まつばぎく	数量(千箱)	3	103.5%	0	0	0	0	0	0	1	0	0	0	0	0	0	979		
	金額(千円)	2,572	105.0%	0	0	39	443	1,365	305	18	8	354	26	14	0	0	数量 4.4%		
マリーゴールド	数量(千箱)	163	101.8%	1	18	47	53	29	10	3	2	0	0	0	0	0	1,590		
	金額(千円)	259,664	103.3%	35	1,086	29,671	80,375	85,269	45,814	11,064	3,513	2,638	193	6	0	0	数量 4.3%		
造園用下草	数量(千箱)	7	95.7%	0	0	0	2	3	0	0	0	0	0	0	0	0	1,181		
	金額(千円)	8,229	93.9%	62	504	2,750	3,661	1,003	207	1	36	1	2	0	0	0	数量 3.2%		
その他	数量(千箱)	14	90.6%	0	0	4	2	3	3	1	0	0	0	0	0	0	1,488		
	金額(千円)	21,177	94.5%	37	560	5,365	2,994	4,333	4,754	1,770	533	454	248	31	96	0	数量 2.7%		
その他	数量(千箱)	0	54.7%	0	0	0	0	0	0	0	0	0	0	0	0	0	3,407		
	金額(千円)	1,308	85.3%	8	8	64	23	428	575	210	0	0	0	0	0	0	数量 6.2%		
その他	数量(千箱)	130	100.0%	0	11	25	40	24	5	8	3	0	0	0	0	0	1,399		
	金額(千円)	181,114	115.6%	0	240	16,896	33,300	66,347	33,957	11,420	5,478	10,262	2,919	294	0	0	数量 2.8%		
その他	数量(千箱)	4	91.3%	0	0	0	1	1	0	0	0	0	0	0	0	0	1,035		
	金額(千円)	3,695	100.3%	0	138	395	581	1,088	790	43	19	329	309	4	0	0	数量 2.0%		
その他	数量(千箱)	113	99.8%	3	4	9	16	21	10	6	6	9	12	13	4	4	101		
	金額(千円)	11,380	97.2%	316	364	1,000	1,817	2,440	1,132	409	494	736	995	1,230	446	0	数量 7.8%		
その他	数量(千箱)	9	85.3%	0	0	0	0	1	1	1	1	2	1	1	0	0	71		
	金額(千円)	625	113.4%	7	3	5	19	60	124	79	75	126	27	19	82	0	数量 5.5%		

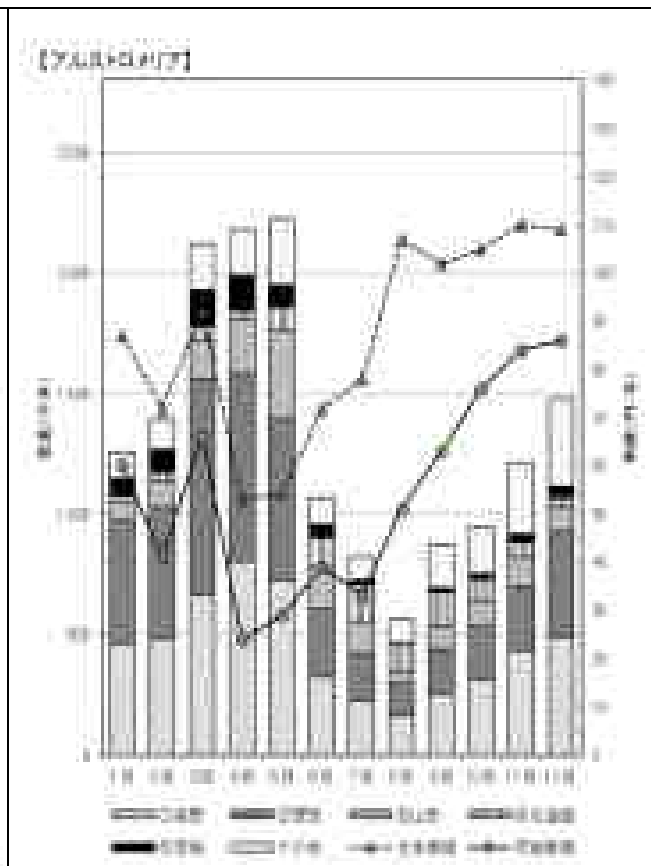
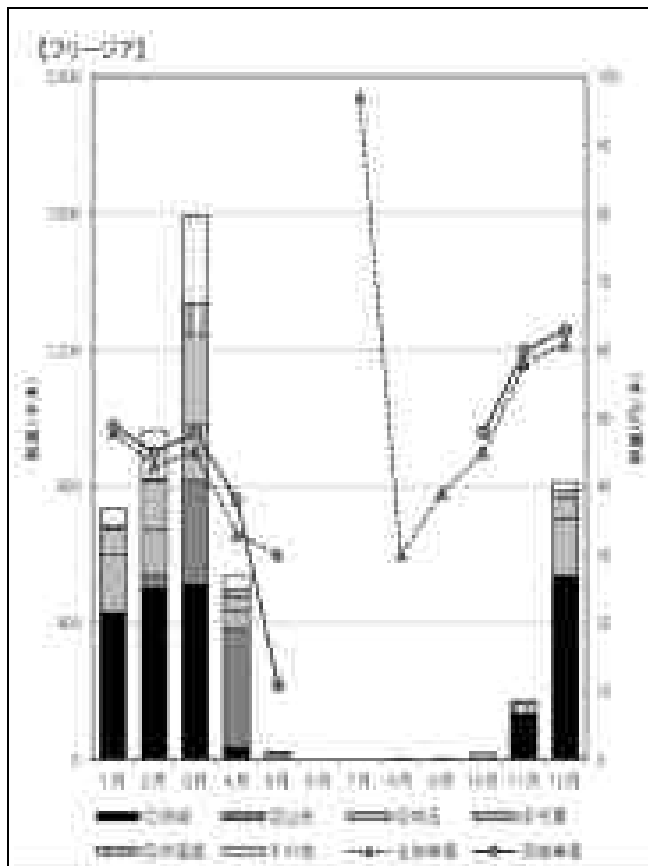
単価(年平均): 切花(本), 切葉(枝), 鉢・らん鉢・観葉植物・鑑賞樹(鉢), 苗木・その他花き(箱)

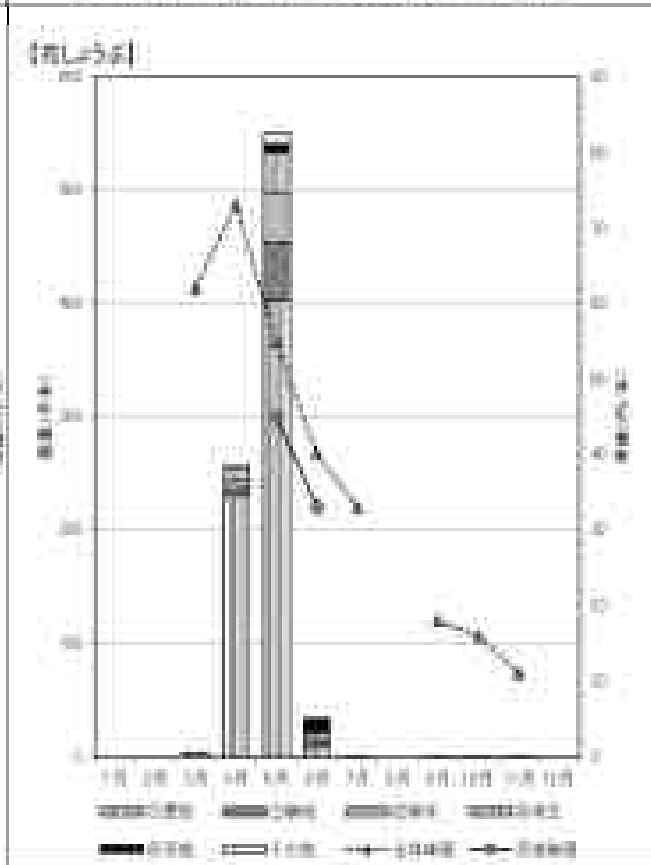
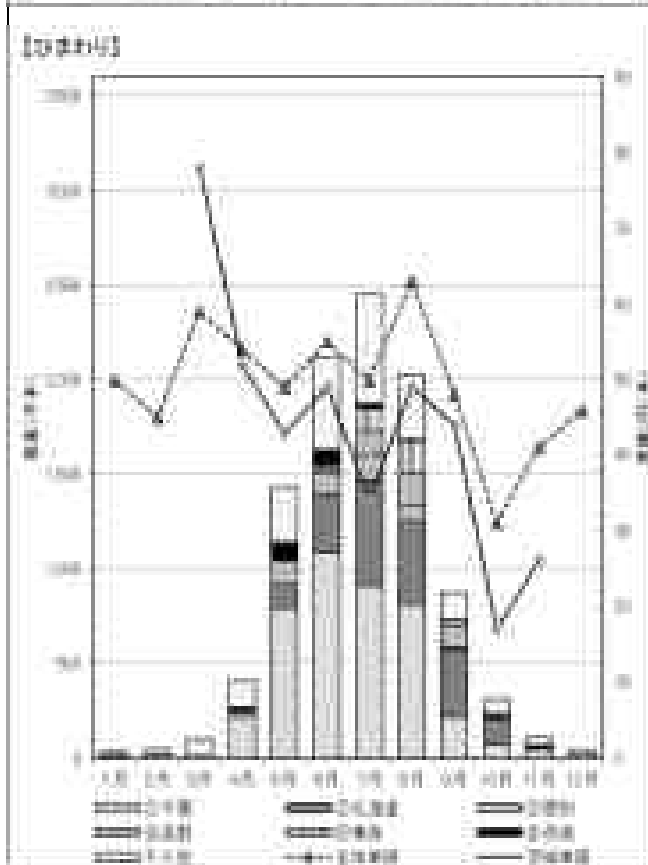
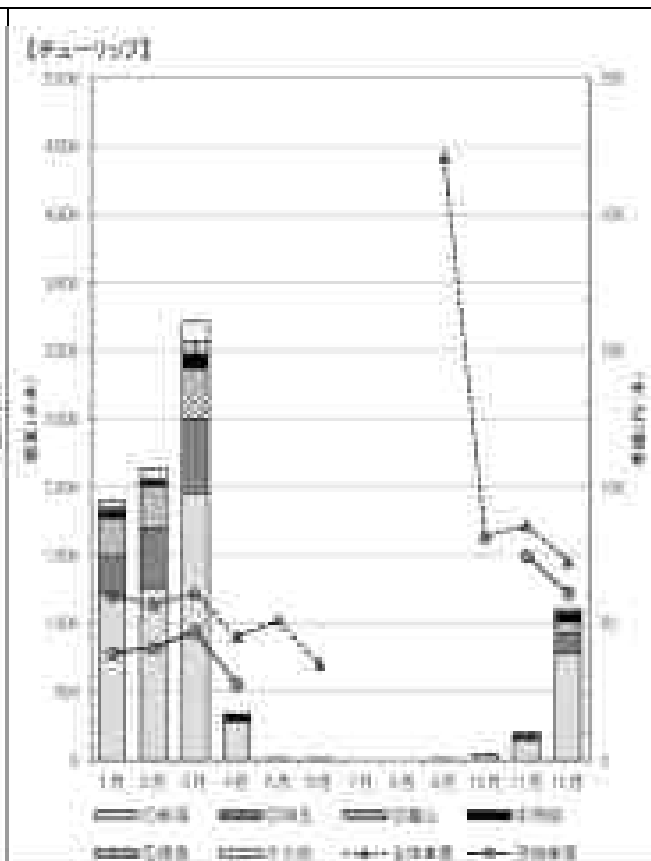
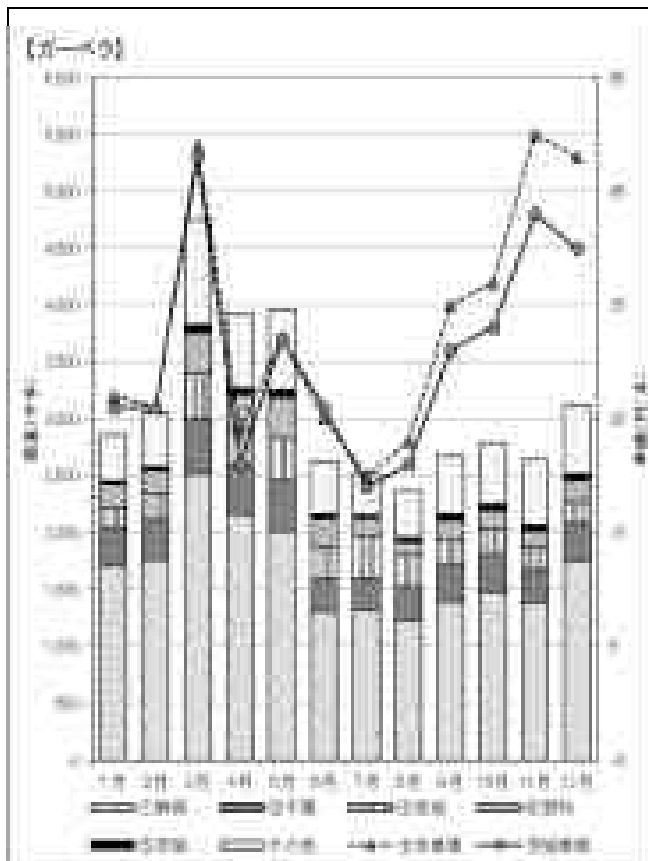
(5) 東京都中央卸売市場 主要品目の産地別入荷状況

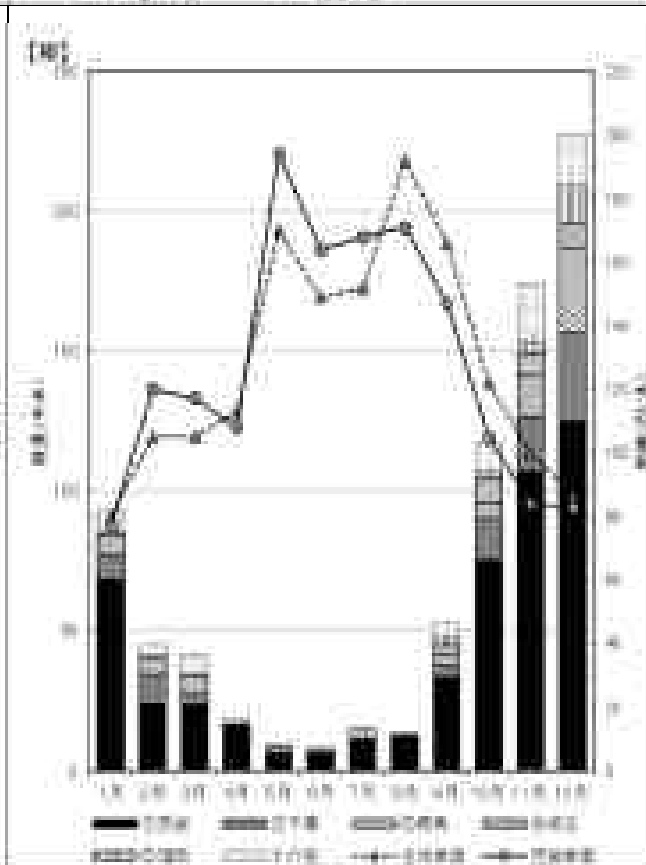
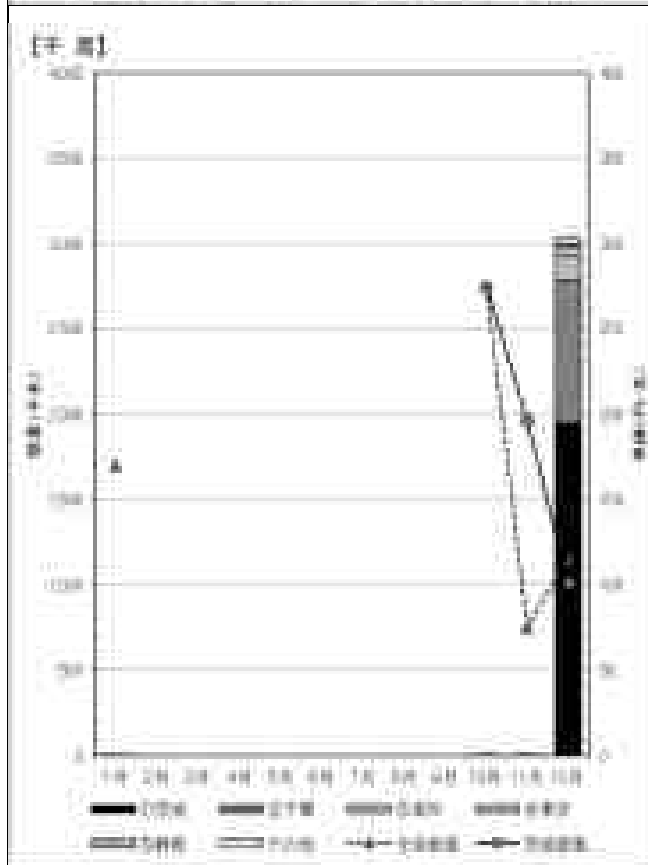
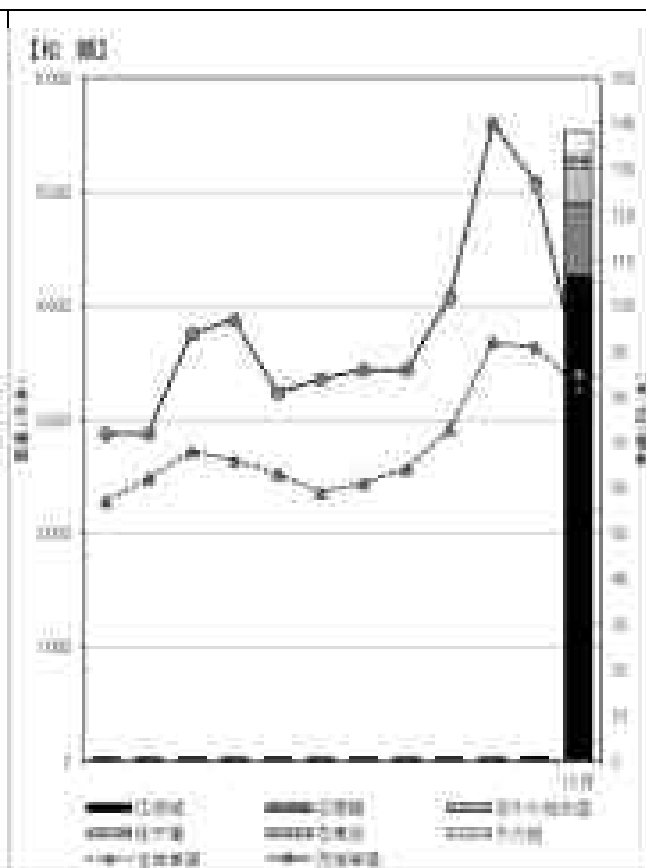
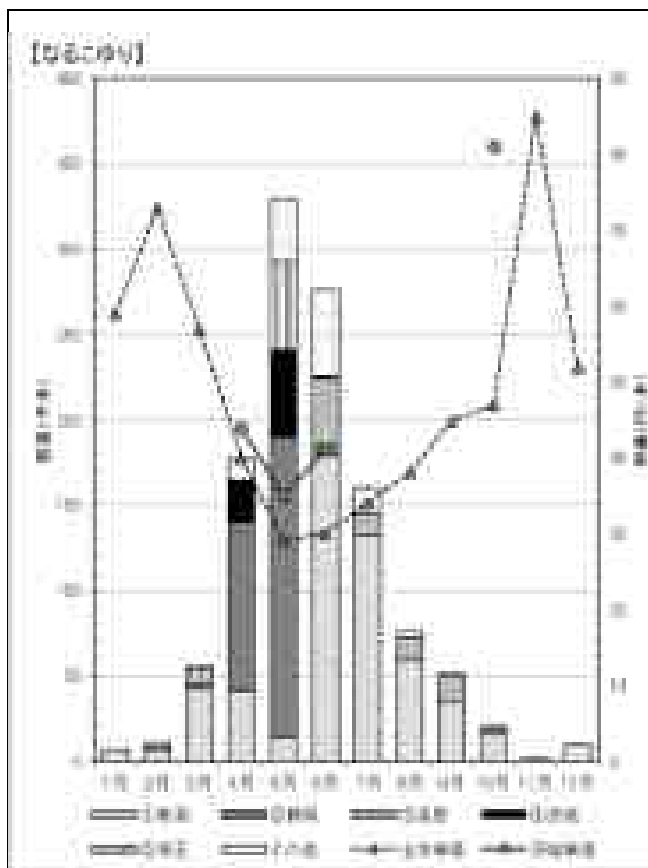


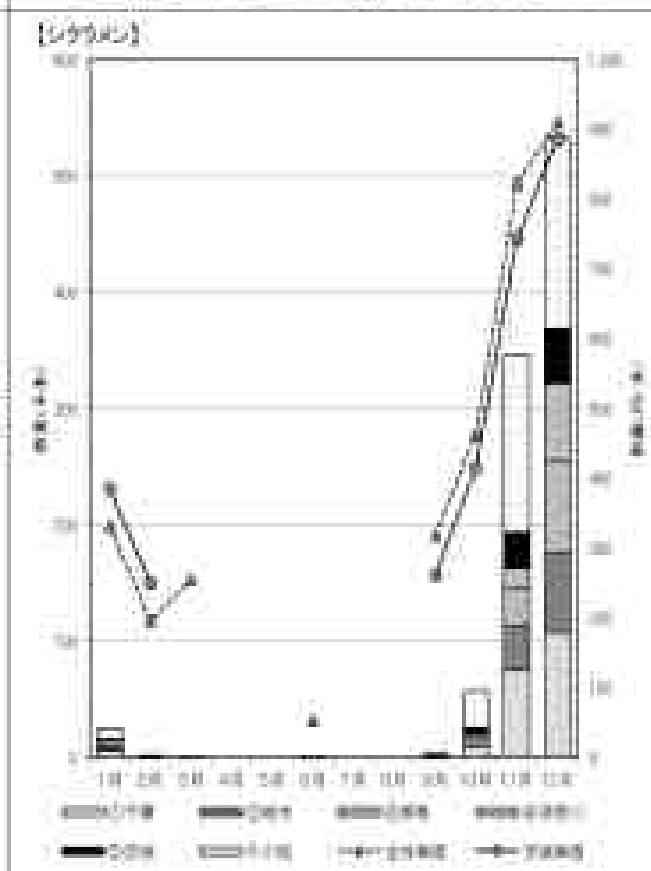
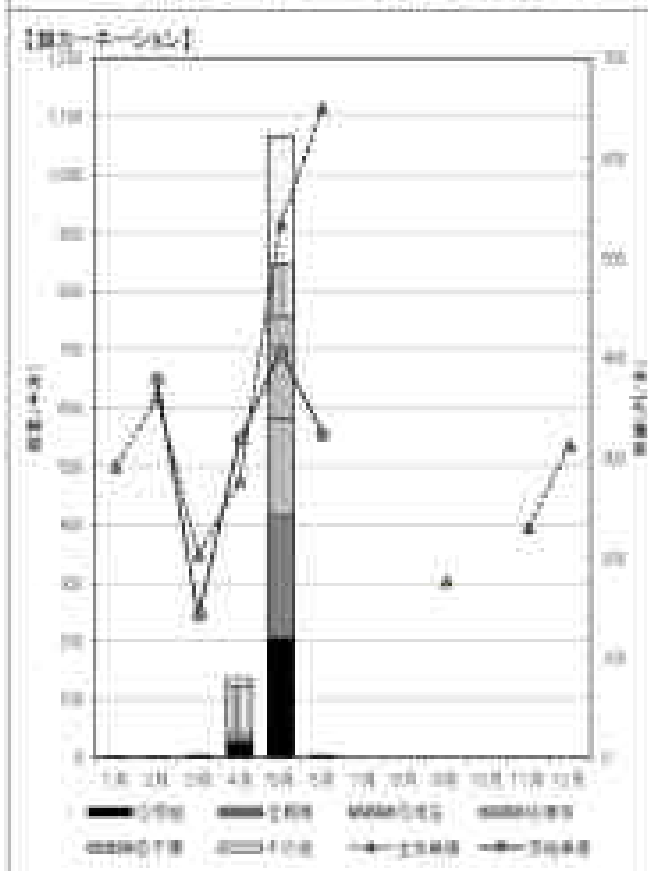
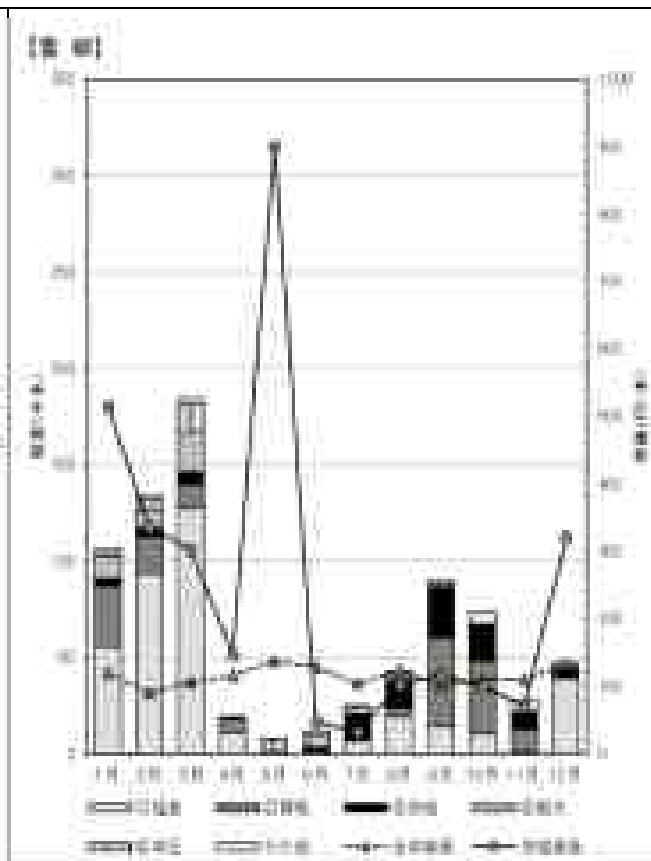
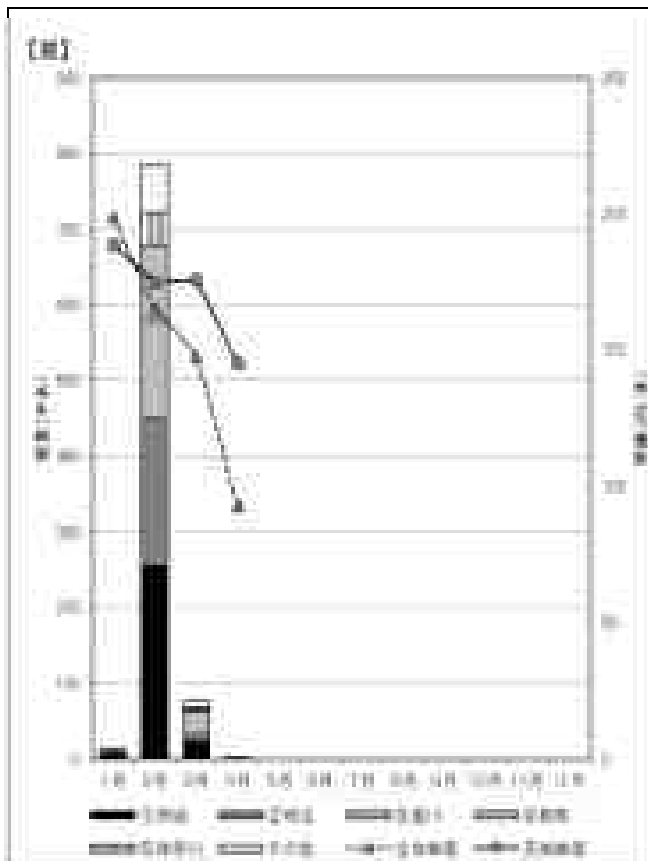


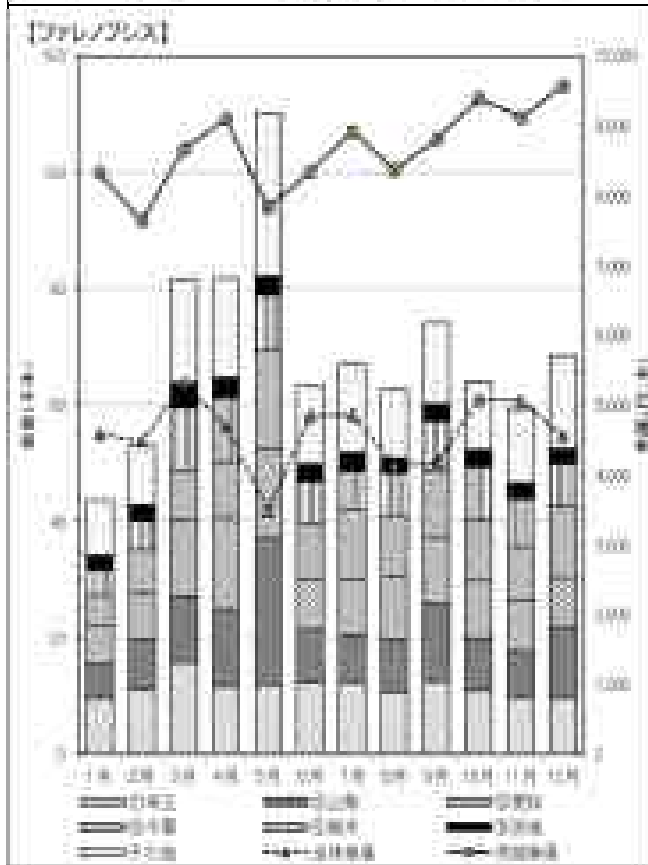
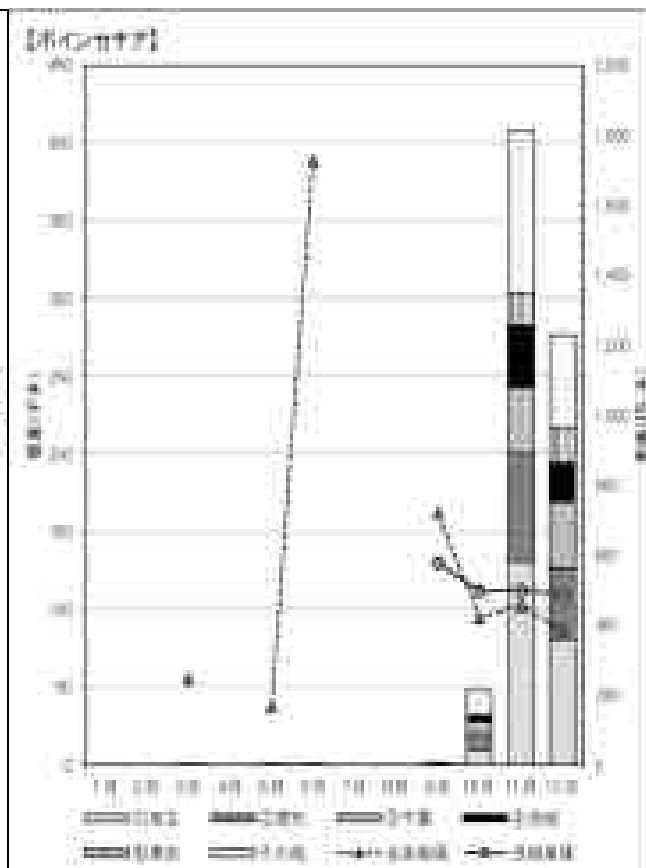
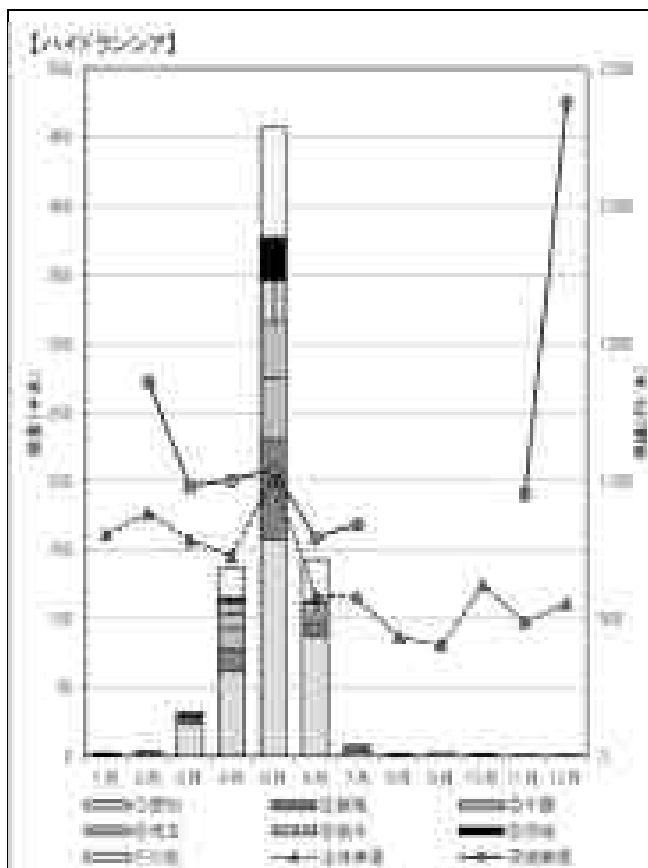












(6) 東京都中央卸売市場 主要品目の外国産切花入荷状況

外国産切花	平成29年計												前年比	平成28年計	
	1月	2月	3月	4月	5月	6月	7月	8月	9月	10月	11月	12月			
輪菊	数量 (千本)	478	759	2,159	269	309	419	393	1,650	372	361	1,719	0.95	10,926	
	金額 (千円)	24,685	30,011	103,775	12,275	15,404	15,415	13,611	93,337	22,997	22,544	77,713	0.89	568,077	
	単価 (円/本)	48	52	48	46	50	37	35	61	44	62	45	0.93	52	
	数量シェア (%)	8.6%	10.7%	15.1%	3.5%	3.6%	4.9%	3.9%	11.3%	11.7%	5.1%	11.8%	-	8.6%	
スプレー菊	数量 (千本)	37,547	2,016	5,128	1,936	2,430	2,405	2,936	4,198	2,527	2,795	4,755	1.17	31,971	
	金額 (千円)	1,805,106	80,242	265,470	69,025	112,414	103,082	124,158	257,804	219,529	102,683	136,884	247,650	1.00	1,811,136
	単価 (円/本)	48	40	52	36	46	43	42	61	50	41	49	52	0.84	57
	数量シェア (%)	44.6%	39.1%	48.4%	38.1%	38.3%	41.4%	42.8%	49.8%	47.0%	42.0%	47.8%	48.0%	-	39.7%
バラ	数量 (千本)	1,220	1,475	2,886	825	889	541	458	604	1,540	1,621	1,448	0.98	15,832	
	金額 (千円)	1,016,388	72,578	190,693	40,426	56,468	30,214	24,041	48,907	93,176	133,717	143,472	0.97	1,046,467	
	単価 (円/本)	65	60	66	49	64	56	53	81	69	82	67	0.99	66	
	数量シェア (%)	26.3%	37.8%	45.9%	18.1%	15.0%	10.7%	10.2%	15.3%	25.4%	26.9%	32.6%	41.1%	-	25.6%
スプレーバラ	数量 (千本)	86,213	5,644	20,610	3,877	7,997	2,718	2,290	2,828	6,710	127	11,362	0.90	1,355	
	金額 (千円)	86,213	5,644	20,610	3,877	7,997	2,718	2,290	2,828	6,710	127	11,362	0.90	95,340	
	単価 (円/本)	70	62	88	55	68	47	39	59	67	87	82	1.00	70	
	数量シェア (%)	8.0%	9.5%	16.3%	5.2%	6.8%	3.9%	4.0%	4.6%	8.2%	9.4%	12.2%	-	8.6%	
カーネーション	数量 (千本)	42,999	2,484	5,256	2,309	5,252	2,401	3,093	3,900	5,156	3,106	4,623	1.00	42,822	
	金額 (千円)	1,868,717	88,202	223,808	88,804	269,215	96,460	112,992	178,333	225,583	150,242	158,708	209,283	0.98	1,903,851
	単価 (円/本)	43	36	43	38	51	40	37	46	44	46	51	45	0.98	44
	数量シェア (%)	65.0%	54.0%	69.2%	54.2%	58.6%	55.2%	59.2%	70.5%	78.2%	70.6%	65.7%	74.0%	-	64.5%
スプレーカーネーション	数量 (千本)	31,465	2,054	3,862	1,850	2,645	1,772	2,322	2,943	2,419	2,253	3,575	1.03	30,509	
	金額 (千円)	1,136,832	63,720	152,885	50,472	101,418	61,003	67,917	120,227	141,438	79,003	94,859	151,249	0.94	1,205,476
	単価 (円/本)	36	31	40	27	38	34	29	41	40	33	42	42	0.91	40
	数量シェア (%)	58.1%	61.1%	61.8%	42.6%	42.6%	46.4%	49.2%	61.6%	69.2%	63.7%	64.2%	74.8%	-	56.4%
トルコキキョウ類	数量 (千本)	2,015	604	553	84	2	0	0	0	4	2	235	1.77	1,138	
	金額 (千円)	258,707	72,109	75,949	8,696	123	4	0	416	178	1,005	42,589	1.60	161,475	
	単価 (円/本)	128	119	137	104	104	0	0	534	111	167	182	0.90	142	
	数量シェア (%)	7.9%	37.3%	30.5%	5.3%	32.9%	35.6%	39.0%	52.6%	60.4%	55.6%	65.7%	-	47.2%	
グラジオラス類	数量 (千本)	544	126	185	3	0	0	0	12	0	1	104	1.12	484	
	金額 (千円)	28,490	6,382	9,653	208	0	0	0	534	0	123	7,856	1.12	25,491	
	単価 (円/本)	52	51	52	65	0	0	0	44	0	111	76	0.99	53	
	数量シェア (%)	10.7%	46.3%	56.9%	1.5%	0	0	0	0	0	0	34.4%	-	9.4%	
ゆり類	数量 (千本)	681	38	33	8	12	8	18	106	124	88	175	0.79	858	
	金額 (千円)	68,613	6,111	4,766	883	610	383	781	7,655	12,628	5,313	8,672	19,309	0.87	78,981
	単価 (円/本)	101	160	144	110	53	48	42	73	102	93	111	1.09	92	
	数量シェア (%)	2.6%	2.7%	1.3%	0.5%	0.5%	0.4%	0.7%	3.5%	4.7%	2.9%	4.7%	-	3.1%	
対都中央価格比 (%)	1.5%	1.9%	1.0%	0.3%	0.2%	0.1%	0.2%	1.7%	2.7%	1.6%	2.4%	-	1.6%		
対都中央価格比 (%)	59.6%	69.4%	80.0%	64.1%	32.1%	32.5%	36.3%	48.7%	57.5%	54.1%	51.3%	55.5%	-	52.9%	

2 平成29年 東京都地方卸売市場取扱実績

(1) 東京都地方卸売市場 市場別取扱実績

市場名	年 項目	平成27年	平成28年	平成29年	
		数量(千本)	金額(千円)	数量(千本)	金額(千円)
切花市場	上野生花 地方卸売市場 ※1	24,927	3,618	-	-
		1,239,076	197,460	-	-
	東京フロリネット多摩生花 地方卸売市場	25,909	25,458	18,301	18,301
		1,487,439	1,146,414	1,034,053	1,034,053
	立川生花 地方卸売市場 ※1	16,293	4,753	-	-
		735,918	244,102	-	-
	八王子生花 地方卸売市場	2,159	1,795	1,674	1,674
		71,761	57,035	51,213	51,213
	青梅インターフローラ 地方卸売市場	22,800	23,437	24,147	24,147
		1,020,731	1,079,260	1,057,477	1,057,477
	第一花き立川 地方卸売市場	-	9,454	17,802	17,802
		-	617,377	1,080,717	1,080,717
鉢物市場	青梅インターフローラ 地方卸売市場	36,885	38,155	40,149	40,149
		768,176	817,601	886,027	886,027
	第一花き立川 地方卸売市場 ※2	-	2,065	1,190	1,190
		-	26,998	54,231	54,231
	東京都荻窪園芸 地方卸売市場 ※3	10,591	-	-	-
		363,630	-	-	-

資料：平成29年版 東京都地方卸売市場年報(青果物、水産物及び花き)東京都

※1 上野生花地方卸売市場は平成28年4月15日付け市場を廃止、立川生花地方卸売市場は平成28年5月31日付で市場を廃止した。

※2 第一花き立川地方卸売市場は平成28年5月1日付で市場を開場した。

※3 東京都荻窪園芸地方卸売市場は平成27年6月で市場を廃止した。

(2) 東京都地方卸売市場 部類別取扱実績

区分	平成26年		平成27年		平成28年		平成29年		
	数量	金額(千円)	数量	金額(千円)	数量	金額(千円)	数量	金額(千円)	
切花市場	切花 (千本)	84,534	4,527,787	71,866	4,064,365	57,519	3,045,448	50,895	3,004,727
	切枝 (千束)	2,355	225,388	1,849	202,437	1,019	161,151	1,042	137,194
	切葉 (千枚)	4,136	104,332	3,944	96,965	2,766	73,064	2,552	73,705
	鉢物類 (千鉢)	118	47,288	114	35,802	34	11,374	60	6,702
	苗木成木類 (千本)	2	435	2	452	2	372	2	302
	苗木類 (千箱)	9	7,445	8	7,042	4	2,350	6	353
	種苗類 (千箱)	0	0	0	0	0	0	0	0
	その他	-	7,599	-	30,880	-	20,632	-	228
	その他の商品	-	78,185	-	116,982	-	27,257	-	249
総数	-	4,998,459	-	4,554,925	-	3,341,648	-	3,223,460	
鉢物市場	鉢物類 (千鉢)	5,734	1,127,716	4,825	853,590	4,165	661,005	4,432	755,564
	苗木成木類 (千本)	76	20,657	78	17,670	55	11,450	44	11,679
	苗木類 (千箱)	227	367,783	148	257,355	117	171,887	101	171,802
	種苗類 (箱)	0	0	0	0	0	0	0	0
	その他	-	6,278	-	3,191	-	257	-	1,213
	その他の商品	-	0	-	0	-	0	-	0
総数	-	1,522,434	-	1,131,806	-	844,599	-	940,258	

資料：平成29年版 東京都地方卸売市場年報(青果物、水産物及び花き)東京都

(3) 東京都中央卸売市場 品目別取扱実績

ア 切花

(単位:千本, 千円)

区 分	平成27年		平成28年		平成29年	
	数量 (千本)	金額 (千円)	数量 (千本)	金額 (千円)	数量 (千本)	金額 (千円)
菊	25,075	1,476,357	17,262	1,069,319	16,111	989,355
小菊	7,587	278,820	6,682	239,169	7,052	256,571
カーネーション	8,104	383,160	6,016	274,449	6,174	271,778
バラ	3,000	200,125	2,237	141,571	2,023	133,219
鉄砲ゆり	261	24,152	139	13,487	76	7,250
その他ゆり	1,751	266,154	1,349	207,946	1,254	210,357
ラン類	2,363	188,496	1,458	133,851	1,129	123,491
宿根かすみ草	1,322	106,952	751	65,931	583	58,633
スターチス類	2,636	114,997	1,523	66,268	1,373	63,943
グラジオラス	331	14,967	235	10,856	211	9,612
ガーベラ	2,447	61,564	1,843	46,030	1,675	40,338
ブバルディア	54	2,101	21	897	18	800
ストック	1,065	64,804	713	56,706	638	44,581
フリージア	582	21,572	531	19,721	439	15,032
アイリス	271	11,011	181	7,981	171	8,032
チューリップ	486	27,767	461	26,881	403	24,182
トルコギキョウ	1,481	191,835	1,135	159,593	921	151,800
りんどう	1,975	82,312	1,061	46,942	767	37,421
しゃくやく	199	11,577	134	6,573	133	6,697
その他切花	10,877	535,642	13,789	451,277	9,744	551,635
切花総数	71,866	4,064,365	57,519	3,045,448	50,895	3,004,727

イ 鉢花

(単位:千本, 千円)

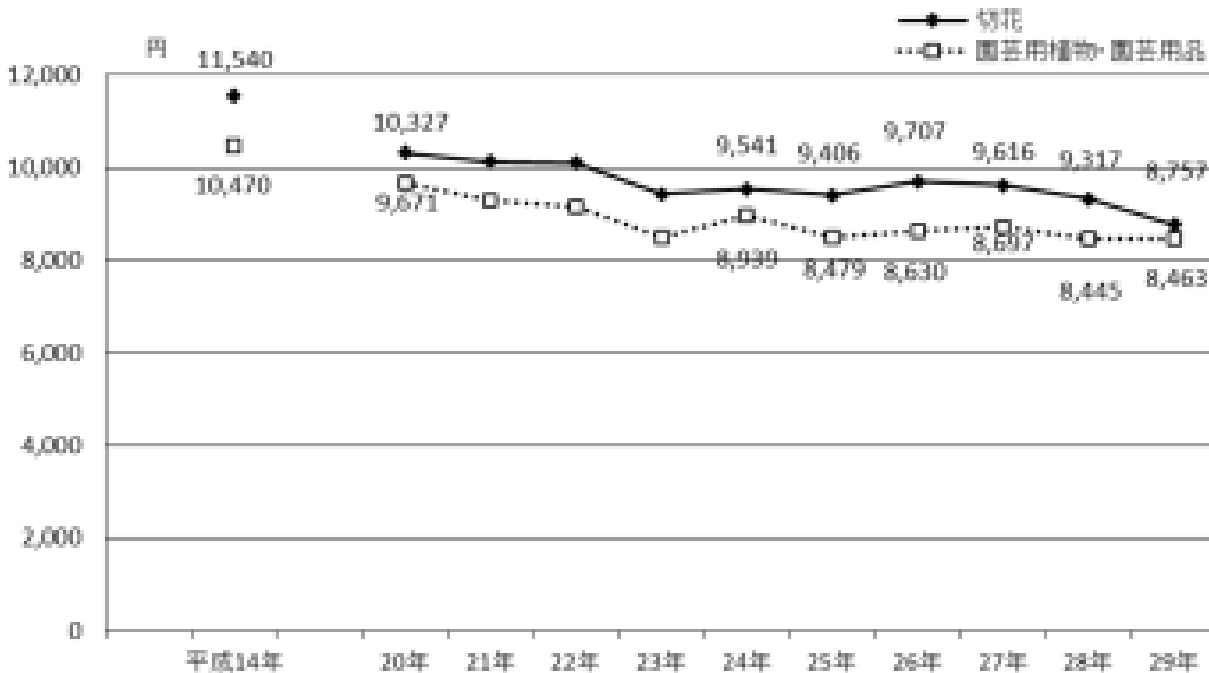
区 分	平成27年		平成28年		平成29年	
	数量 (千鉢)	金額 (千円)	数量 (千鉢)	金額 (千円)	数量 (千鉢)	金額 (千円)
シクラメン	165	74,220	184.2	78,910	207.7	81,394
菊類	11	1,830	7.6	1,120	9.4	1,385
プリムラ類	60	5,693	6.1	546	7.4	644
ペゴニア類	74	9,341	1.7	358	2.0	689
セントポーリア	8	1,317	6.1	1,036	8.9	1,463
シャコバサボテン	8.2	4,794	9.3	5,556	18.3	10,389
ラン類	58.1	116,462	37.3	84,059	41.8	97,308
その他鉢花類	1,960.7	180,958	1,884.3	141,468	2,038.0	151,808
ゴム類	5.6	3,904	0.1	372	0.2	350
ドラセナ類	10.1	11,893	8.6	10,293	8.8	10,683
ポトス	15.9	5,910	8.3	2,990	8.9	3,127
フィロデンドロン類	1.9	687	0.9	477	0.9	514
シダ類	15.2	3,815	5.6	2,432	7.1	2,428
ヤシ類	3.0	2,470	0.2	292	0.3	299
シェフレラ類	2.8	3,580	1.0	1,317	1.9	1,576
その他観葉類	369.0	69,729	234.1	37,931	244.6	42,501
ポインセチア	35.7	13,092	33.8	13,025	39.2	14,118
ツツジ類	23.5	5,256	8.3	1,972	7.3	1,812
実付物盆栽類	43.7	26,826	28.6	26,700	40.3	28,196
その他花木類	1,953.8	311,813	1,699.3	250,151	1,739.5	304,880
鉢物総数	4,825.0	853,590	4,165.2	661,005	4,432.0	755,564

3 参考資料

(1) 花き関係品消費動向（全国・二人以上の世帯）

ア. 一世帯当たりの年間支出金額の推移

【1世帯当たりの年間支出額】



イ. 収入階級別年間支出金額（平成29年）

	(単位：円)	
	切り花	園芸用植物 園芸用品
平均	8,757	8,463
200万円未満	7,801	5,389
200～250万円未満	8,532	8,211
250～300万円未満	8,751	9,196
300～350万円未満	9,239	11,311
350～400万円未満	10,245	10,269
400～450万円未満	9,802	9,374
450～500万円未満	8,910	8,221
500～550万円未満	7,462	8,710
550～600万円未満	8,455	6,802
600～650万円未満	7,223	6,166
650～700万円未満	7,553	8,306
700～750万円未満	8,020	6,361
750～800万円未満	9,130	6,756
800～900万円未満	8,061	7,210
900～1000万円未満	8,337	6,647
1000～1250万円未満	8,498	7,119
1250～1500万円未満	9,542	10,080
1500万円～	12,741	13,970

資料：家計調査年報・平成29年（総務省統計局）

ウ. 世帯主の年齢階級別支出金額（平成29年）

	(単位：円)	
	切り花	園芸用植物 園芸用品
平均	8,757	8,463
29歳以下	2,332	1,851
30～39歳	2,688	3,205
40～49歳	4,115	3,735
50～59歳	7,898	6,383
60～69歳	12,025	11,077
70歳以上	11,829	12,571

資料：家計調査年報・平成29年（総務省統計局）

(2) 花・植木小売業事業所数等の推移

年次	事業所数			従業者数 (人)	年間商品販売額 (百万円)	売場面積 (㎡)
	計	法人	個人			
昭和54年	20,952	2,363	18,589	52,922	257,073	758,839
昭和57年	23,483	3,089	20,394	59,825	349,363	913,105
昭和60年	23,061	3,502	19,559	62,462	408,225	985,456
昭和63年	24,521	4,521	20,000	71,964	514,479	1,127,270
平成3年	25,994	6,293	19,701	80,386	788,412	1,372,937
平成6年	26,300	7,541	18,759	87,437	822,840	1,515,953
平成9年	26,692	8,294	18,398	90,743	876,293	1,583,856
平成11年	28,667	9,225	19,442	104,293	901,822	1,745,949
平成14年	27,170	9,063	18,107	101,085	800,040	1,820,392
平成16年	26,370	9,040	17,330	96,272	776,313	1,861,047
平成19年	24,228	8,633	15,595	87,424	689,104	1,875,603
平成24年	21,792	8,624	13,168	76,827	422,308	1,244,862
平成26年	20,965	8,535	12,430	73,942	418,989	1,156,314

資料：経済産業省商業統計、H24年は経済センサ統計調査

(3) 東京都内及び近郊の主な花き卸売市場

【東京都中央卸売市場】

市場名	郵便番号	所在地	卸売会社名	電話番号
北足立市場 花き部	121-0836	足立区入谷6-3-1	(株)第一花き	03-3857-7500
大田市場 花き部	143-0001	大田区東海2-2-1	(株)大田花き	03-3799-5000
			(株)フラワーアクションジャパン	03-3799-5525
③ 板橋市場 花き部	175-0082	板橋区高島平6-1-5	(株)東日本板橋花き	03-3939-8701
葛西市場 花き部	134-0086	江戸川区臨海町3-4-1	東京フラワーポート(株)	03-5674-7100
世田谷市場 花き部	157-0074	世田谷区大蔵1-4-1	(株)世田谷花き	03-5494-8811
			(株)東京砧花き園芸市場	03-5727-9111

【東京都地方卸売市場等】

市場名	郵便番号	所在地	卸売会社名	電話番号
① 東京フロリネット 多摩生花地方卸売 市場	191-0021	日野市石田435	T.F.C東京フロリネット(株)	042-581-7461
② 八王子生花 地方卸売市場	193-0834	八王子市東浅川町 501-5	(株)八王子生花市場	042-661-5948
③ 青梅インターフロー ーラ地方卸売市場	198-0023	青梅市今井5-2440-32	(株)青梅インターフローラ	0428-30-4187
④ 第一花き立川 地方卸売市場	190-0034	立川市西砂町3-19-1	(株)立川生花市場	042-563-2055

注：上野生花地方卸売市場は平成28年4月15日に市場廃止、立川生花地方卸売市場は平成28年5月31日に市場廃止。

(4) 東京都内の花き卸売市場配置図



(5) 東京都中央卸売市場へのアクセス

① 北足立市場花き部

電車： 日暮里・舎人ライナー「舎人公園」下車

バス： ①東武線竹ノ塚駅西口から東武バス「入谷循環」15分 入谷新道下車 徒歩15分
②JR日暮里駅から都営バス「見沼代親水公園駅前行」40分 足立流通センター下車

車： ①首都高速川口線（下り）加賀ランプから2分
② 首都高速川口線（上り）足立入谷ランプから2分

② 板橋市場花き部

電車： 都営三田線新高島平駅から徒歩5分

車： 首都高速5号池袋線（下り）高島平ランプから10分

③ 葛西市場花き部

電車： JR京葉線「葛西臨海公園駅」下車、徒歩20分

バス： JR葛西駅前から都営バス「葛西臨海公園駅前行」葛西市場下車 または
東京メトロ東西線西葛西駅前から都営バス「葛西臨海公園駅前行」中央卸売市場葛西市場下車

車： 首都高速湾岸線「葛西IC」から環状7号線経由5分

④ 大田市場花き部

電車： 東京モノレール「流通センター駅」下車 徒歩13分

バス： ①JR品川駅東口から都営バス「大田市場行」約30分で下車 徒歩約10分

②JR大森駅東口から京急バス「大田市場行」約20分で下車 徒歩約10分

③JR大森駅東口から京急バス「京浜島」「昭和島」「城南島」行 約30分 京浜大橋下車で徒歩約10分

車： 首都高速湾岸線（下り）大井南ランプから10分

⑤ 世田谷市場花き部

電車： 東急田園都市線用賀駅下車 徒歩20分

バス： ①東急田園都市線用賀駅から東急バス「美術館」行き美術館下車

②小田急小田原線城学園前駅から小田急・東急バス「渋谷駅」行き砧町下車徒歩5分

車： 東名高速東京インターより高井戸方面走行、約700m先信号左折

茨城をたべよう



茨城県農産物販売推進東京本部（平成30年11月発行）

〒143-0001

東京都大田区東海3-2-1 大田市場事務棟4階（全農東京園芸情報センター内）

電話 03(5492)5242, 5411

FAX 03(5492)5414

ホームページアドレス <http://www.pref.ibaraki.jp/bukyoku/nourin/tono>

