



# 東京都中央卸売市場における 花き流通の概要

令和元年版

茨城県農産物販売推進東京本部

## 目 次

1 令和元年東京都中央卸売市場取扱実績	
(1)東京都中央卸売市場 部類別販売実績	1
ア 総数	1
イ 茨城県産	2
ウ 部類別取扱金額シェア	3
(2)東京都中央卸売市場 取扱金額推移	3
(3)東京都中央卸売市場 市場別取扱金額	4
(4)東京都中央卸売市場 月別品目別取扱実績	5
(5)東京都中央卸売市場 主要品目の産地別入荷状況	14
(6)東京都中央卸売市場 主要品目の外国産切花入荷状況	22
2 令和元年東京都地方卸売市場取扱実績	
(1)東京都地方卸売市場 市場別取扱実績	23
(2)東京都地方卸売市場 部類別取扱実績	23
(3)東京都地方卸売市場 品目別取扱実績	24
ア 切花	24
イ 鉢花	24
3 参考資料	
(1)東京都内及び近郊の主な花き卸売市場	25
(2)東京都内の花き卸売市場配置図	26
(3)東京都中央卸売市場へのアクセス	26

# 1 令和元年東京都中央卸売市場取扱実績

(1)-ア 東京都中央卸売市場 部類別販売実績(総数)

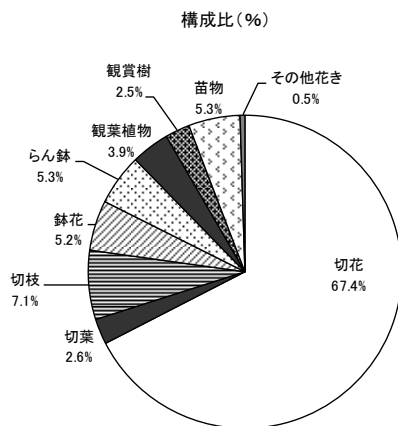
区分	年計	1月	2月	3月	4月	5月	6月	7月	8月	9月	10月	11月	12月	
総数	金額 (千円)	82,125,252	5,265,064	5,291,181	9,248,374	6,627,627	8,196,422	5,120,945	5,906,375	6,339,014	7,817,197	5,867,227	6,810,237	9,635,589
	前年対比	98%	106%	92%	103%	107%	92%	89%	98%	89%	102%	81%	100%	102%
切花	数量 (千本)	826,185	53,630	59,045	98,108	63,850	70,816	54,446	75,495	78,132	84,688	55,240	56,196	76,539
	前年対比	97%	99%	101%	95%	94%	103%	91%	111%	91%	104%	88%	94%	94%
	金額 (千円)	55,388,271	3,847,044	3,670,270	6,732,732	3,914,909	4,842,393	3,040,129	4,240,181	5,107,600	6,025,372	3,833,879	4,186,182	5,947,582
	前年対比	98%	106%	89%	106%	108%	113%	84%	95%	87%	104%	79%	104%	106%
切葉	価格 (円/本)	67	72	62	69	61	68	56	56	65	71	69	74	78
	前年対比	102%	107%	87%	111%	113%	110%	92%	86%	94%	100%	90%	110%	113%
	数量 (千枚)	61,313	4,400	4,296	5,803	5,489	6,513	4,739	5,502	4,714	5,422	4,676	4,981	4,777
	前年対比	95%	105%	99%	99%	91%	98%	86%	97%	84%	103%	85%	98%	93%
切枝	金額 (千円)	2,157,086	129,291	131,932	242,642	221,623	249,230	152,504	178,721	167,635	197,964	160,325	162,278	162,940
	前年対比	98%	98%	98%	98%	98%	98%	98%	98%	98%	98%	98%	98%	98%
	価格 (円/枚)	35	29	31	42	40	38	32	32	36	37	34	33	34
	前年対比	103%	85%	86%	98%	114%	115%	110%	103%	116%	112%	94%	94%	103%
鉢花	数量 (千鉢)	12,498	863	835	1,238	1,257	2,011	899	619	435	710	917	1,376	1,339
	前年対比	87%	99%	87%	79%	97%	76%	94%	98%	113%	80%	80%	93%	85%
	金額 (千円)	4,258,685	233,939	225,260	344,747	380,303	774,386	254,186	171,046	112,486	202,804	257,952	568,800	732,776
	前年対比	85%	105%	94%	86%	105%	61%	92%	109%	110%	83%	81%	91%	92%
らん鉢	価格 (円/鉢)	341	271	270	278	303	385	283	276	259	286	281	413	547
	前年対比	98%	106%	108%	108%	108%	80%	98%	110%	97%	105%	101%	97%	107%
	数量 (千鉢)	1,278	106	102	135	117	130	93	89	68	78	80	101	178
	前年対比	94%	98%	88%	88%	108%	85%	94%	109%	102%	93%	103%	96%	90%
観葉植物	金額 (千円)	4,353,640	289,323	274,803	517,841	407,933	367,777	344,015	342,224	242,006	310,032	307,943	376,040	573,703
	前年対比	103%	109%	102%	100%	126%	94%	108%	119%	123%	97%	90%	95%	96%
	価格 (円/鉢)	3,406	2,719	2,695	3,823	3,500	2,822	3,714	3,841	3,543	3,983	3,833	3,725	3,215
	前年対比	109%	111%	116%	114%	118%	112%	114%	109%	120%	105%	88%	100%	106%
観賞樹	数量 (千鉢)	6,490	372	394	582	827	733	724	614	418	546	568	445	267
	前年対比	94%	105%	103%	89%	100%	82%	94%	102%	93%	89%	94%	100%	89%
	金額 (千円)	3,237,682	197,533	221,548	309,893	392,860	335,869	376,219	316,409	207,997	262,697	271,830	198,976	145,851
	前年対比	96%	106%	109%	90%	102%	81%	96%	103%	94%	91%	95%	99%	94%
苗木	価格 (円/鉢)	499	530	562	532	475	458	520	516	498	481	478	447	547
	前年対比	102%	109%	102%	100%	126%	94%	108%	119%	123%	97%	90%	95%	96%
	数量 (千鉢)	3,680	192	228	368	566	808	341	152	95	202	259	249	222
	前年対比	91%	137%	118%	87%	101%	70%	107%	115%	112%	89%	93%	92%	93%
その他花き	金額 (千円)	2,090,525	74,177	94,937	190,955	311,477	586,441	183,913	69,509	49,477	107,200	129,122	123,624	169,693
	前年対比	96%	131%	106%	100%	116%	78%	108%	111%	116%	100%	99%	97%	94%
	価格 (円/鉢)	568	386	417	519	551	725	540	458	523	531	499	497	764
	前年対比	105%	96%	90%	116%	116%	112%	101%	97%	104%	113%	106%	105%	100%
苗物	数量 (千箱)	2,614	112	111	212	332	368	281	137	93	140	253	352	224
	前年対比	93%	92%	93%	85%	98%	86%	105%	101%	115%	89%	87%	94%	95%
	金額 (千円)	4,366,694	185,306	203,583	384,640	613,442	616,327	408,620	192,709	135,357	256,778	428,605	597,934	343,394
	前年対比	94%	109%	111%	89%	98%	79%	102%	120%	111%	88%	77%	99%	102%
その他花き	価格 (円/箱)	1,670	1,658	1,837	1,813	1,845	1,676	1,455	1,405	1,454	1,835	1,696	1,699	1,536
	前年対比	101%	119%	120%	105%	100%	93%	97%	119%	97%	99%	89%	105%	107%
	数量 (千箱)	559	9	12	15	40	21	17	131	51	19	32	76	136
	前年対比	84%	116%	180%	50%	76%	76%	85%	105%	61%	92%	81%	90%	80%
その他花き	金額 (千円)	407,961	8,322	9,820	19,289	25,906	20,218	17,023	41,844	17,987	21,709	33,989	37,435	154,418
	前年対比	95%	69%	103%	96%	107%	74%	78%	108%	72%	91%	121%	81%	100%
	価格 (円/箱)	730	951	814	1,314	642	954	982	321	353	1,130	1,076	493	1,133
	前年対比	113%	59%	57%	192%	141%	97%	92%	103%	117%	98%	150%	90%	125%

(1) -イ 東京都中央卸売市場 部類別販売実績 (茨城県産)

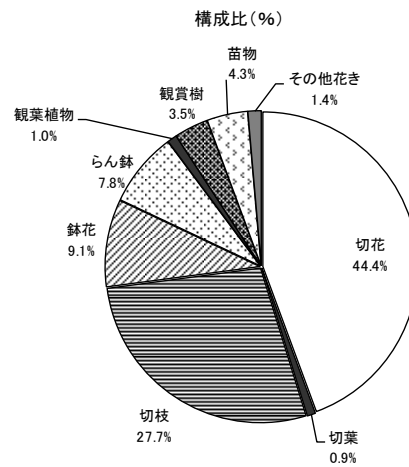
区分	年計	1月	2月	3月	4月	5月	6月	7月	8月	9月	10月	11月	12月	
総数	金額 (千円)	3,579,824	153,730	190,605	254,777	209,483	374,044	225,946	274,183	262,632	304,326	242,996	243,652	843,449
	前年対比	96%	100%	98%	103%	99%	91%	79%	106%	96%	101%	84%	96%	98%
切花	数量 (千本)	29,667	1,114	1,042	1,526	1,269	2,189	3,115	5,130	4,168	4,445	2,493	1,667	1,508
	前年対比	96%	89%	87%	90%	84%	81%	76%	142%	102%	106%	86%	93%	83%
	金額 (千円)	1,588,682	83,834	75,276	127,891	83,835	156,575	126,465	182,720	193,733	212,843	121,383	107,486	116,643
	前年対比	92%	96%	85%	108%	92%	89%	66%	104%	92%	105%	76%	100%	93%
切葉	価格 (円/本)	54	75	72	84	66	72	41	36	46	48	49	64	77
	前年対比	96%	107%	97%	120%	110%	111%	89%	73%	88%	100%	89%	107%	112%
	数量 (千枚)	599	13	12	15	59	154	47	106	59	67	35	15	17
	前年対比	93%	121%	93%	103%	63%	102%	77%	116%	127%	121%	67%	43%	89%
切枝	金額 (千円)	30,922	528	511	846	3,243	9,178	2,476	4,614	2,663	3,115	1,600	1,101	1,046
	前年対比	102%	135%	90%	149%	69%	126%	87%	116%	116%	124%	62%	63%	114%
	価格 (円/枚)	52	42	42	56	55	60	52	44	45	46	46	72	63
	前年対比	111%	114%	95%	144%	110%	125%	111%	102%	90%	100%	92%	144%	129%
鉢花	数量 (千鉢)	940	62	54	91	96	242	60	41	31	40	76	83	65
	前年対比	87%	103%	108%	87%	99%	96%	95%	102%	101%	54%	76%	78%	65%
	金額 (千円)	326,708	19,037	16,516	26,403	27,288	86,831	15,784	12,165	7,348	11,071	21,846	42,315	40,103
	前年対比	85%	110%	107%	88%	102%	85%	92%	103%	92%	57%	70%	83%	72%
らん鉢	価格 (円/鉢)	347	307	308	290	284	359	263	294	235	278	289	512	621
	前年対比	97%	107%	99%	102%	104%	88%	97%	100%	91%	106%	92%	106%	111%
	数量 (千鉢)	33	2	2	4	3	3	3	3	3	3	3	2	2
	前年対比	89%	91%	97%	83%	90%	86%	98%	85%	93%	87%	101%	84%	81%
観葉植物	金額 (千円)	279,430	15,774	19,691	34,641	26,856	23,833	23,726	22,460	18,601	24,169	25,091	22,662	21,924
	前年対比	96%	85%	102%	91%	108%	96%	106%	106%	118%	93%	94%	82%	82%
	価格 (円/鉢)	8,365	7,203	7,962	9,559	8,890	7,718	8,040	8,353	7,221	8,409	8,173	9,083	9,314
	前年対比	107%	94%	105%	110%	120%	111%	108%	125%	127%	107%	93%	97%	101%
観賞樹	数量 (千鉢)	140	4	6	7	13	15	15	18	19	24	11	6	3
	前年対比	147%	120%	131%	100%	122%	101%	121%	199%	205%	252%	117%	183%	104%
	金額 (千円)	35,270	1,570	1,266	2,129	3,649	3,637	4,465	4,820	4,137	4,240	2,823	1,640	894
	前年対比	125%	128%	118%	104%	134%	88%	120%	152%	178%	150%	104%	143%	89%
苗木	価格 (円/鉢)	252	376	226	315	271	250	306	267	221	175	268	257	306
	前年対比	85%	107%	90%	104%	110%	87%	98%	76%	87%	60%	89%	78%	86%
	数量 (千鉢)	323	39	42	29	39	62	21	9	10	16	36	15	7
	前年対比	140%	1241%	757%	102%	103%	122%	136%	107%	109%	83%	157%	84%	53%
その他花き	金額 (千円)	126,842	4,946	5,545	11,914	14,655	37,704	6,689	2,959	3,590	5,260	16,980	5,653	10,947
	前年対比	121%	348%	291%	122%	118%	103%	139%	128%	188%	85%	186%	75%	99%
	価格 (円/鉢)	393	128	133	413	380	609	321	321	367	321	469	388	1,682
	前年対比	86%	28%	38%	119%	116%	85%	102%	120%	173%	102%	119%	88%	186%
苗物	数量 (千箱)	111	3	4	12	18	18	13	4	4	5	7	14	9
	前年対比	91%	82%	90%	72%	111%	86%	99%	94%	102%	67%	64%	104%	136%
	金額 (千円)	152,271	3,677	5,750	16,948	28,668	26,426	16,764	5,976	4,456	7,444	9,613	17,251	9,298
	前年対比	95%	102%	113%	84%	112%	87%	102%	138%	111%	68%	56%	110%	130%
その他花き	価格 (円/箱)	1,368	1,059	1,413	1,455	1,563	1,474	1,328	1,361	1,216	1,489	1,357	1,252	1,002
	前年対比	104%	125%	126%	116%	100%	101%	104%	146%	109%	102%	87%	105%	96%
	数量 (千箱)	49	2	4	7	5	1	2	2	2	1	5	5	12
	前年対比	113%	540%	418%	349%	469%	117%	159%	114%	181%	44%	86%	118%	57%
その他花き	金額 (千円)	49,662	2,894	2,904	6,182	2,764	2,221	1,686	1,839	974	1,863	4,818	2,692	18,824
	前年対比	109%	80%	153%	115%	85%	130%	138%	187%	104%	99%	150%	101%	100%
	価格 (円/箱)	1,007	1,188	656	935	577	1,802	813	781	395	2,292	1,000	529	1,543
	前年対比	96%	15%	37%	33%	18%	111%	87%	163%	57%	222%	175%	86%	176%

## ウ 部類別取扱金額シェア

【都中央卸売市場全体】

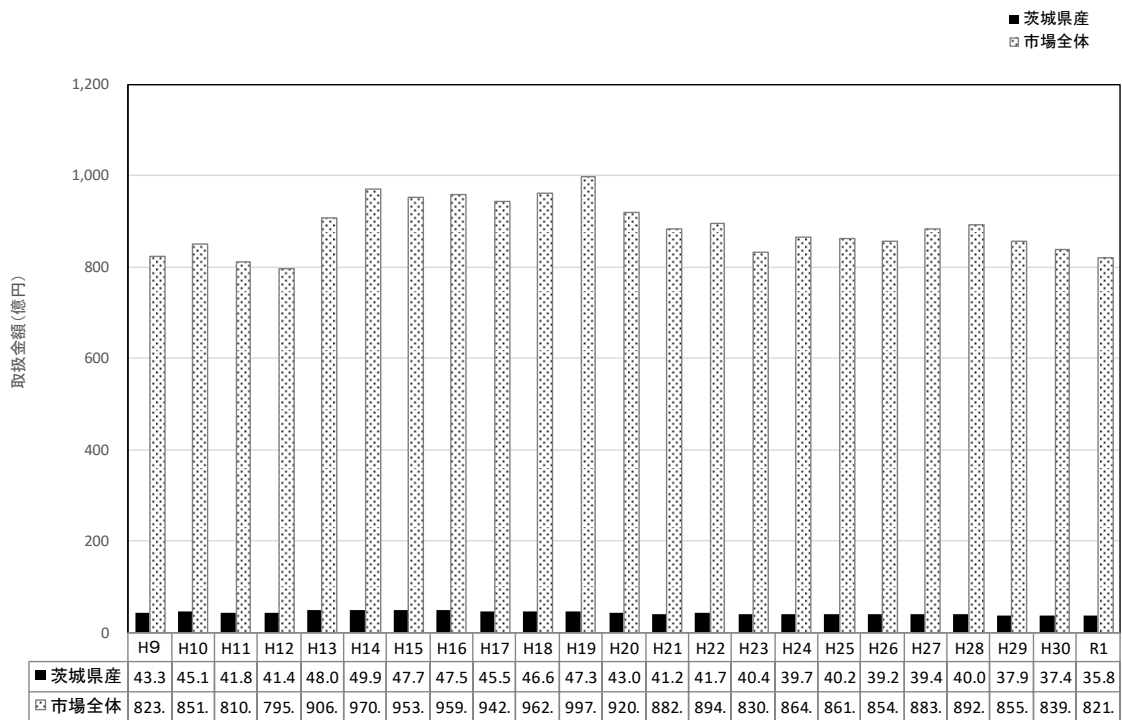


【茨城県】



## (2) 東京都中央卸売市場 取扱金額推移

【都卸売市場 取扱金額の推移】



注：市場全体は茨城県産を含む数値

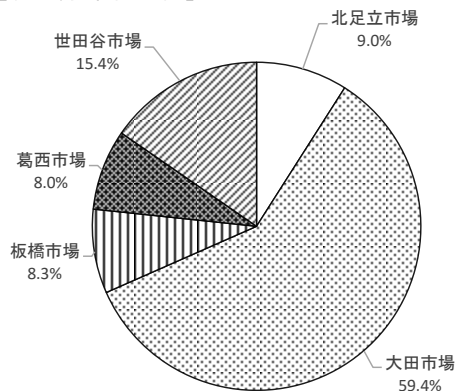
### (3) 東京都中央卸売市場 市場別取扱金額

(単位：千円)

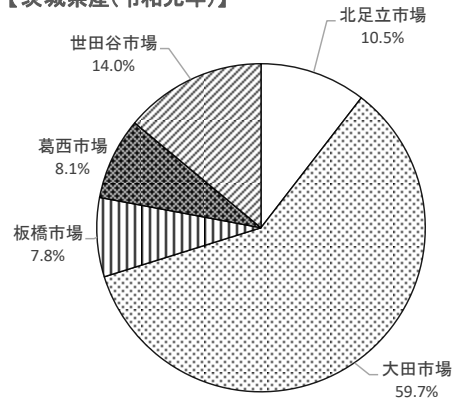
区分	総入荷			茨城県産			市場の占有率	
	令和元年	平成30年	前年比	令和元年	平成30年	前年比		
北足立市場	切花類	6,400,550	6,577,809	97%	289,300	312,300	93%	4.5%
	鉢物類	765,282	826,527	93%	63,759	65,091	98%	8.3%
	その他	237,572	258,757	92%	21,183	23,214	91%	8.9%
	計	7,403,404	7,663,093	97%	374,242	400,606	93%	5.1%
大田市場	切花類	38,063,956	38,013,334	100%	1,553,325	1,590,900	98%	4.1%
	鉢物類	7,789,784	8,064,610	97%	452,383	480,108	94%	5.8%
	その他	2,908,869	3,054,953	95%	132,024	130,624	101%	4.5%
	計	48,762,609	49,132,897	99%	2,137,732	2,201,633	97%	4.4%
板橋市場	切花類	6,115,260	6,402,776	96%	260,945	282,111	92%	4.3%
	鉢物類	525,288	529,364	99%	13,310	15,832	84%	2.5%
	その他	162,528	175,934	92%	4,731	5,643	84%	2.9%
	計	6,803,076	7,108,074	96%	278,986	303,586	92%	4.1%
葛西市場	切花類	4,730,209	4,981,669	95%	178,612	213,105	84%	3.8%
	鉢物類	1,387,392	1,886,457	74%	90,630	80,292	113%	6.5%
	その他	413,651	470,903	88%	19,894	21,483	93%	4.8%
	計	6,531,252	7,339,029	89%	289,135	314,881	92%	4.4%
世田谷市場	切花類	8,100,088	8,077,951	100%	327,458	322,637	101%	4.0%
	鉢物類	3,472,787	3,502,903	99%	148,168	169,617	87%	4.3%
	その他	1,052,036	1,128,101	93%	24,103	25,126	96%	2.3%
	計	12,624,911	12,708,955	99%	499,729	517,381	97%	4.0%
総計	切花類	63,410,064	64,053,539	99%	2,609,640	2,721,053	96%	4.1%
	鉢物類	13,940,533	14,809,860	94%	768,251	810,941	95%	5.5%
	その他	4,774,656	5,088,648	94%	201,933	206,091	98%	4.2%
	計	82,125,252	83,952,048	98%	3,579,824	3,738,086	96%	4.4%

注) 切花類＝切花，切葉，切枝  
鉢物類＝鉢花，らん鉢，観葉植物，観賞樹  
その他＝苗物，その他花き

【総入荷(令和元年)】



【茨城県産(令和元年)】



(4)東京都中央卸売市場 月別品目別取扱実績

部 類	品 目	令和元年 合 計		前年比	切 花												市場全体 における 取扱割合 (%)
		数量(千本)	金額(千円)		1月	2月	3月	4月	5月	6月	7月	8月	9月	10月	11月	12月	
輪 菊	市場全体	107,139	6,326	94.6%	6,326	6,072	12,353	7,461	7,271	7,165	11,725	11,600	12,370	6,531	6,296	11,969	市場全体 における 取扱割合 (%)
	茨城県産	7,035,668	492,170	93.5%	492,170	444,959	870,587	383,692	505,021	352,400	501,042	795,947	912,840	453,692	434,829	888,399	66
スプレー菊	市場全体	243,773	18,823	100.6%	18,823	10,077	15,225	13,132	24,790	19,343	15,801	40,719	32,403	210	194	322	数量 3.3%
	茨城県産	86,780	5,395	101.4%	5,395	10,026	6,453	6,447	5,697	7,717	6,758	8,597	5,918	13,488	13,488	26,479	70
小 菊	市場全体	3,098,410	191,504	101.0%	191,504	165,521	352,190	236,665	489,320	162,169	234,853	256,436	312,011	199,900	218,263	279,578	数量 0.1%
	茨城県産	309	29	85.1%	29	38	39	54	386	45	8	136	2	3	25	30	31
カーネーション	市場全体	43,525	2,288	92.1%	2,288	2,638	4,948	3,447	4,923	2,845	3,730	4,398	4,615	2,761	3,075	3,856	数量 0.5%
	茨城県産	2,182,522	124,592	100.9%	124,592	111,942	267,482	167,107	270,187	135,388	181,884	208,586	239,052	135,366	145,988	194,940	71
バラ	市場全体	75,088	5,969	104.4%	5,969	6,278	13,252	11,866	19,138	1,837	4,538	3,553	5,078	2,840	7,045	6,826	数量 3.2%
	茨城県産	54,399	3,544	95.0%	3,544	3,099	5,965	4,867	5,462	4,181	4,538	3,553	5,078	2,840	7,045	6,826	54
スプレーバラ	市場全体	1,361,462	87,708	98.1%	87,708	96,887	165,887	117,358	164,286	82,516	86,402	61,073	119,495	116,859	140,093	122,897	数量 2.5%
	茨城県産	146,727	9,869	105.3%	9,869	10,265	18,834	12,952	18,443	9,758	9,503	6,084	12,571	11,100	15,108	11,571	99
鉄炮ゆり	市場全体	3,766	248	101.2%	248	266	290	164	198	223	358	774	448	169	196	431	数量 0.1%
	茨城県産	364,742	18,046	98.7%	18,046	14,568	35,935	22,471	24,047	18,910	23,898	59,200	46,849	22,465	24,213	48,141	59
すかしゆり	市場全体	3,456	172	96.3%	172	147	384	272	346	346	478	325	311	264	220	311	数量 0.0%
	茨城県産	276,326	14,635	102.1%	14,635	12,580	37,856	21,088	24,615	19,726	20,135	28,194	26,926	21,245	18,138	31,209	80
ハイブリット	市場全体	17,487	1,130	96.2%	1,130	1,092	1,570	1,321	1,513	1,405	1,739	1,726	1,702	1,375	1,265	1,648	数量 1.1%
	茨城県産	3,527,905	257,779	97.2%	257,779	227,082	364,751	287,152	276,898	203,168	286,303	335,840	339,596	267,551	281,712	400,073	55
その他ゆり	市場全体	1,461	15	114.0%	15	291	89	49	60	2	19	78	73	62	50	833	数量 0.1%
	茨城県産	809	34	94.7%	34	33	109	62	76	78	77	109	73	62	50	771	98
ストック類	市場全体	86,161	4,104	98.3%	4,104	4,092	12,968	7,239	7,633	6,601	6,981	6,641	7,736	6,372	5,766	10,026	数量 1.0%
	茨城県産	8	0	134.0%	0	0	1	0	1	0	0	0	0	0	0	2	46
スターチス シニアータ系	市場全体	9,126	1,631	100.0%	1,631	1,539	2,232	492	19	0	0	0	4	275	1,468	1,468	数量 0.0%
	茨城県産	784,349	148,245	116.1%	148,245	115,129	33,498	33,498	1,246	0	5	0	277	22,536	121,805	167,002	86
その他 スターチス	市場全体	1,578	242	137.7%	242	272	149	2	0	0	0	0	0	0	0	912	数量 0.2%
	茨城県産	27,303	1,790	105.0%	1,790	1,814	4,812	3,290	2,691	1,539	1,725	1,881	1,377	1,140	2,185	3,060	42
その他	市場全体	348,264	8,434	105.0%	8,434	11,629	13,456	24,477	46,358	39,377	51,295	52,574	41,018	26,145	18,334	15,167	数量 1.2%
	茨城県産	3,349	0	103.2%	0	0	0	0	39	7	3	0	0	1	1	0	61

単価(年平均): 切花(本), 切葉(枚), 切枝(束), 鉢花・らん鉢・観葉植物・鑑賞樹(鉢), 苗木・その他花き(箱)

切花 (その2)

部 類	品 目	令和元年 合 計												前年比	平均 単価 (円)	市場全体 における 茨城県産/27
		1月	2月	3月	4月	5月	6月	7月	8月	9月	10月	11月	12月			
トルコキキョウ 類	市場全体	数量(千本) 25,813	1,663	1,697	1,956	1,525	1,936	2,085	2,468	2,514	3,208	2,526	2,275	1,960	168	数量 2.8% 金額 32%
	茨城県産	金額(千円) 4,334,856	290,843	267,931	366,201	339,943	406,825	284,804	377,716	401,207	456,724	360,833	399,710	383,121		
フリージア類	市場全体	数量(千本) 140,269	6,698	7,646	14,710	10,617	23,114	18,227	16,633	1,815	2,827	16,074	13,420	8,487	191	数量 2.8% 金額 32%
	茨城県産	金額(千円) 201,781	33,190	35,287	61,767	19,910	725	0	0	0	0	14	369	754		
大輪系 グラジオラス	市場全体	数量(千本) 1,700	341	362	420	45	0	0	0	0	0	0	4	75	58	数量 45.1% 金額 48.7%
	茨城県産	金額(千円) 88,172	19,990	18,656	22,645	2,138	0	0	0	0	0	230	4,417	30,097		
小輪系 グラジオラス	市場全体	数量(千本) 4,497	233	278	297	258	318	389	585	556	491	377	314	402	58	数量 42.3% 金額 39.3%
	茨城県産	金額(千円) 260,491	13,069	10,458	14,968	17,445	22,334	19,727	27,816	30,040	33,217	22,586	23,865	24,967		
カトレア	市場全体	数量(千本) 1,904	0	0	0	160	350	421	290	290	258	258	182	0	54	数量 5.2% 金額 4.5%
	茨城県産	金額(千円) 102,398	0	2	0	36	11,177	17,562	19,622	13,634	14,201	14,680	11,462	23		
アスター	市場全体	数量(千本) 89	102.7%	4	6	13	19	15	6	4	9	6	6	1	42	数量 32.6% 金額 28.4%
	茨城県産	金額(千円) 3,764	101.3%	226	273	602	898	509	284	109	232	256	264	48		
アリアム	市場全体	数量(千本) 29	205.7%	0	0	0	0	0	5	0	8	6	1	0	37	数量 2.5% 金額 1.6%
	茨城県産	金額(千円) 1,070	155.9%	0	0	0	0	252	84	200	227	258	48	0		
アルストロ メリア	市場全体	数量(千本) 927	89.2%	96	96	95	85	69	78	71	74	66	75	63	271	数量 5.2% 金額 4.5%
	茨城県産	金額(千円) 251,470	75.0%	27,606	29,069	16,754	14,945	18,028	12,382	13,645	18,111	25,819	22,402	33,833		
アラウム	市場全体	数量(千本) 48	79.5%	3	4	7	10	0	6	1	13	2	0	0	236	数量 13.5% 金額 10.9%
	茨城県産	金額(千円) 11,409	45.2%	992	1,320	990	1,423	0	204	918	282	391	8	0		
カラー	市場全体	数量(千本) 1,355	105.6%	113	114	135	128	108	107	110	121	100	109	99	425	数量 2.5% 金額 1.6%
	茨城県産	金額(千円) 576,335	101.8%	50,225	42,468	40,134	39,576	45,497	32,236	46,540	55,429	48,664	53,736	65,970		
ガーベラ	市場全体	数量(千本) 9,418	82.4%	1,087	645	638	468	670	290	1,001	564	1,330	1,268	779	282	数量 13.5% 金額 10.9%
	茨城県産	金額(千円) 239,875	97.8%	4,743	4,242	11,139	16,163	24,365	17,673	27,729	57,293	18,662	16,171	13,780		
きんぎょ草	市場全体	数量(千本) 507	93.3%	0	0	0	0	2	30	145	319	7	2	2	52	数量 0.0% 金額 0.0%
	茨城県産	金額(千円) 26,209	89.6%	0	0	0	0	125	1,713	7,802	15,928	413	133	12		
カンパニユラ	市場全体	数量(千本) 1,283	97.2%	100	173	173	219	310	250	47	3	2	2	14	59	数量 0.0% 金額 0.0%
	茨城県産	金額(千円) 75,899	101.1%	5,577	7,819	10,153	14,290	20,108	12,708	3,140	628	230	115	54		
アリストロ メリア	市場全体	数量(千本) 0	137.0%	0	0	0	0	0	0	0	0	0	0	0	27	数量 4.6% 金額 2.7%
	茨城県産	金額(千円) 10	123.6%	0	0	0	0	3	7	0	0	0	0	0		
ガーベラ	市場全体	数量(千本) 15,705	98.0%	1,269	1,349	2,003	2,392	2,162	1,021	1,012	626	780	1,020	1,119	86	数量 0.5% 金額 0.3%
	茨城県産	金額(千円) 1,348,362	102.9%	118,096	108,407	195,774	144,234	127,364	72,895	88,092	62,565	87,461	117,419	135,875		
きんぎょ草	市場全体	数量(千本) 724	114.6%	55	69	130	146	108	73	40	17	12	30	28	50	数量 1.1% 金額 1.4%
	茨城県産	金額(千円) 36,407	120.9%	3,561	3,295	9,039	4,469	3,575	2,989	1,940	951	811	2,272	2,538		
アリストロ メリア	市場全体	数量(千本) 4,560	98.8%	262	331	515	628	569	350	395	266	334	320	226	88	数量 0.5% 金額 0.3%
	茨城県産	金額(千円) 400,626	100.2%	24,447	25,827	43,338	43,043	45,391	30,750	32,986	23,528	33,760	35,741	28,664		
カンパニユラ	市場全体	数量(千本) 1,123	71.5%	0	0	3	11	2	0	0	0	0	0	0	51	数量 1.1% 金額 1.4%
	茨城県産	金額(千円) 89,741	106.2%	814	2,082	13,592	24,491	35,036	12,241	145	20	41	239	1,039		
ガーベラ	市場全体	数量(千本) 16	145.2%	0	0	0	2	13	1	0	0	0	0	0	74	数量 1.5% 金額 1.5%
	茨城県産	金額(千円) 1,218	130.6%	0	0	0	197	973	48	0	0	0	0	0		
きんぎょ草	市場全体	数量(千本) 33,810	94.7%	2,601	2,831	3,873	3,900	3,474	2,535	2,158	2,423	2,424	2,429	2,704	34	数量 0.3% 金額 0.4%
	茨城県産	金額(千円) 1,161,936	100.5%	83,184	75,781	210,693	100,875	107,629	50,411	56,475	49,020	91,914	114,014	130,051		
きんぎょ草	市場全体	数量(千本) 512	100.9%	28	34	59	63	57	45	36	27	38	48	32	33	数量 1.5% 金額 1.5%
	茨城県産	金額(千円) 16,887	112.1%	894	899	3,221	1,391	1,805	935	849	578	1,643	1,245	1,031		
きんぎょ草	市場全体	数量(千本) 4,596	89.6%	566	646	1,131	870	218	9	2	15	174	536	427	65	数量 0.3% 金額 0.4%
	茨城県産	金額(千円) 297,201	100.0%	43,737	40,655	79,897	43,092	11,499	711	148	22	664	30,042	38,391		
きんぎょ草	市場全体	数量(千本) 14	68.1%	0	4	7	1	0	0	0	0	0	0	0	87	数量 0.0% 金額 0.0%
	茨城県産	金額(千円) 1,201	108.9%	1,201	358	667	46	21	0	0	0	0	0	109		

単価(年平均): 切花(ノ本), 切葉(ノ束), 鉢花(ノ鉢), 観葉植物・鑑賞樹(ノ鉢), 苗木・その他花(ノ箱)



切花・切葉 (その3)

部類	品目	令和元年 合計		前年比	1月	2月	3月	4月	5月	6月	7月	8月	9月	10月	11月	12月	平均 単価 (円)	市場全体 における 茨城産の%	
		数量(千本)	金額(千円)																
切花	くじゃく草	数量(千本)	3,184	90.6%	46	19	87	127	214	256	229	189	666	657	413	280	48		
		金額(千円)	151,672	89.7%	3,148	1,439	6,810	6,693	10,208	9,632	10,732	10,224	34,694	22,769	19,920	15,405	48	数量 0.4%	
		金額(千円)	12	86.8%	0	0	0	0	0	0	0	0	0	0	11	0	0	33	金額 0.3%
	けいとう	数量(千本)	6,587	96.5%	5	1	1	2	62	399	981	981	1,564	2,053	973	410	135	48	
		金額(千円)	317,059	97.7%	199	61	105	198	3,632	13,896	40,576	40,576	66,041	105,528	52,524	25,335	8,963	48	数量 2.3%
		金額(千円)	11,391	94.7%	144	0	0	0	0	0	431	2,420	2,905	3,773	229	340	1,147	76	金額 3.6%
	コスモス	数量(千本)	1,046	90.9%	13	30	14	10	7	4	9	65	411	375	74	74	33	39	
		金額(千円)	40,319	88.3%	323	910	275	196	215	102	241	2,535	18,582	13,621	2,584	734	39		数量 5.9%
		金額(千円)	61	55.6%	0	0	0	0	0	0	0	0	3	13	45	1	0	20	金額 3.1%
	しゃくやく	数量(千本)	1,246	42.8%	0	0	0	0	0	2	2	0	83	377	768	16	0		
		金額(千円)	3,408	93.4%	0	0	13	498	2,194	684	13	0	0	0	0	3	1	78	
		金額(千円)	266,298	99.5%	167	264	1,924	51,880	167,423	42,215	809	0	0	0	109	10,49	458	79	数量 2.3%
ダリア	数量(千本)	4,863	102.7%	265	305	380	441	435	309	353	353	222	557	815	461	319	143		
	金額(千円)	697,246	100.8%	47,002	47,211	67,218	58,176	52,771	30,554	34,729	34,729	24,702	81,293	101,470	90,242	61,880	168	数量 0.2%	
	金額(千円)	17	72.0%	3	3	3	2	2	0	0	0	0	0	1	2	1	1	金額 0.4%	
チューリップ	数量(千本)	8,567	92.6%	1,627	2,165	3,096	212	1	0	0	0	0	0	32	213	1,220	65		
	金額(千円)	559,202	104.7%	111,925	130,342	194,672	12,888	112	0	0	78	26	29	3,009	17,302	88,818	51	数量 1.3%	
	金額(千円)	115	51.7%	28	24	46	2	0	0	0	0	0	0	0	0	15	0	金額 1.1%	
デルフィニューム	数量(千本)	8,205	69.3%	468	484	615	1,054	1,251	1,075	805	475	581	508	511	379	112			
	金額(千円)	920,035	100.0%	59,045	58,126	98,139	89,869	97,700	75,368	88,340	71,871	78,473	68,420	72,382	62,302	58	数量 0.9%		
	金額(千円)	75	134.2%	2	4	7	2	49	11	0	0	0	0	0	0	0	0	金額 0.5%	
なでしこ	数量(千本)	4,299	98.1%	53	209	1,051	212	2,222	525	374	374	275	257	215	184	176	44		
	金額(千円)	3,372	94.3%	158	190	244	364	563	371	374	15,046	12,974	14,461	10,298	8,410	7,704	47	数量 2.4%	
	金額(千円)	149,006	91.4%	7,465	7,764	12,074	14,193	24,575	14,043	2	3	0	2	7	3	1	55	金額 2.6%	
花しょうぶ	数量(千本)	82	68.8%	131	193	894	977	761	61	131	0	95	379	194	65	0			
	金額(千円)	726	82.4%	0	0	3	244	455	23	0	0	0	0	0	0	0	0	0	
	金額(千円)	39,626	85.5%	0	0	80	17,029	21,420	1,095	6	0	1	0	0	1	0	0	0	
ひまわり	数量(千本)	9	42.6%	0	0	0	0	4	0	0	0	0	0	0	0	0	47		
	金額(千円)	424	34.2%	0	0	0	0	163	260	0	0	0	0	0	0	0	0	0	
	金額(千円)	9,508	96.9%	47	43	122	578	1,312	1,931	2,467	1,817	861	212	74	45	55	0	0	
プバルディア	数量(千本)	167	81.5%	0	0	1	10	55	53	32	32	5	5	3	2	0	44		
	金額(千円)	7,347	76.5%	0	0	91	504	2,391	2,297	1,408	247	288	78	62	0	0	0	0	
	金額(千円)	1,108	96.4%	28	48	52	60	170	125	116	111	75	128	121	74	55	0	0	
リアトリス	数量(千本)	61,242	96.7%	1,792	2,133	3,497	3,973	8,433	5,868	6,225	5,664	4,805	6,770	7,157	4,324	60			
	金額(千円)	38	79.6%	0	1	1	5	5	5	5	9	3	3	4	1	1	0	0	
	金額(千円)	2,259	74.4%	0	71	44	73	251	250	289	529	162	279	39	39	55	33	0	
なるこゆり	数量(千本)	1,584	101.5%	77	37	108	97	104	184	694	694	170	170	3	39	48			
	金額(千円)	51,737	103.5%	2,005	790	4,163	3,138	4,658	6,806	19,151	7,144	50	131	1535	2,166	23	0	0	
	金額(千円)	68	100.6%	0	0	0	0	0	0	22	46	0	0	0	0	0	0	0	
切葉	数量(千本)	1,584	101.0%	9	6	45	107	224	261	140	63	44	10	10	5	5			
	金額(千円)	36,006	107.3%	457	375	2,811	5,473	8,677	7,505	5,152	2,673	2,022	542	47	274	39			
	金額(千円)	55	98.8%	0	0	0	20	34	0	0	0	0	0	0	0	0	52	数量 6.0%	
金額(千円)	2,844	133.8%	0	0	0	1,195	1,627	15	6	6	0	0	0	0	0	0	0	0	

単価(年平均): 切花(本), 切葉(枚), 切枝(束), 鉢花・らん鉢・観葉植物・鑑賞樹(鉢), 苗木・その他花き(箱)

切枝 (その4)

部 類	品 目	令和元年 前年比												平均 単価 (円)	市場全体 における 生産比率			
		1月	2月	3月	4月	5月	6月	7月	8月	9月	10月	11月	12月					
アカンア	市場全体	219	117.7%	28	73	43	4	2	2	2	2	2	2	2	6	13	29	14
	金額(千円)	125,025	140.8%	20,677	53,619	30,544	1,213	1,510	705	1,059	1,720	2,484	5,709	4,536	0	0	0	0
	数量(千束)	3	165.1%	0	0	3	0	0	0	0	0	0	0	0	0	0	0	0
	金額(千円)	2,047	559.7%	0	9	1,978	5	0	0	0	6	8	20	21	21	0	0	0
あじさい	市場全体	582	94.2%	15	22	32	28	46	114	103	50	61	35	21	57	57	35	21
	金額(千円)	429,990	97.9%	13,345	16,761	21,815	25,738	41,980	60,959	53,111	36,762	53,037	39,416	18,158	48,908	48,908	39,416	18,158
	数量(千束)	2	49.8%	0	0	0	0	0	0	0	0	0	0	0	0	0	0	0
	金額(千円)	824	47.6%	0	1	0	13	2	404	2	1	214	63	29	1	29	1	0
梅	市場全体	138	108.4%	24	6	0	0	0	0	0	0	0	0	0	0	0	0	107
	金額(千円)	34,512	107.8%	4,968	1,458	67	74	53	1	0	65	22	27	27,776	0	0	0	250
	数量(千束)	10	91.1%	5	2	0	0	0	0	0	0	0	0	0	0	0	0	3
	金額(千円)	2,167	109.2%	867	443	9	0	8	0	0	0	0	2	2	838	0	0	209
うめもどき	市場全体	14	79.8%	0	0	0	0	0	0	0	0	0	0	0	0	0	0	4
	金額(千円)	6,336	87.9%	48	0	0	0	1	0	0	208	2,310	2,431	1,339	0	0	0	446
	数量(千束)	2	81.0%	0	0	0	0	0	0	0	0	0	0	0	0	0	0	0
	金額(千円)	1,106	132.3%	48	0	0	0	0	0	0	0	37	193	616	213	0	0	450
こでまり	市場全体	448	95.4%	67	111	180	74	5	0	1	3	5	2	0	0	0	0	16
	金額(千円)	122,595	107.5%	27,118	30,401	46,070	15,965	581	22	196	696	873	497	160	16	0	0	274
	数量(千束)	4	45.1%	0	0	0	2	0	0	0	0	0	0	0	0	0	0	0
	金額(千円)	361	76.2%	0	0	0	69	135	0	0	58	87	14	0	0	0	0	98
さかき	市場全体	2,147	102.7%	142	147	159	161	181	173	191	184	188	168	157	295	0	0	211
	金額(千円)	452,343	101.6%	30,721	31,332	34,333	34,367	38,286	35,917	37,588	38,112	41,291	36,014	34,311	60,010	0	0	211
	数量(千束)	139	91.1%	12	11	13	13	13	13	13	12	14	10	11	10	10	11	10
	金額(千円)	57,691	95.4%	4,240	3,989	4,389	4,605	4,848	4,699	4,766	4,813	6,413	4,830	4,592	5,477	416	0	416
しきみ	市場全体	85,764	99.4%	9	19	10	10	11	10	16	25	23	12	12	20	0	0	488
	金額(千円)	2,681	128.8%	98	0	0	0	0	0	0	0	0	0	0	0	0	0	1,664
	数量(千束)	2,053	101.7%	1	0	0	0	0	0	0	0	0	0	0	0	0	0	204
	金額(千円)	418,819	107.0%	64	1	0	0	0	0	4	0	0	0	0	0	0	0	204
干 面	市場全体	1,138	98.9%	0	0	0	0	0	0	0	0	0	0	0	0	0	0	197
	金額(千円)	224,139	106.9%	0	0	0	0	0	0	0	0	0	0	0	0	0	0	1,138
	数量(千束)	284	104.1%	0	0	1	22	50	50	51	37	40	19	11	0	0	0	942
	金額(千円)	267,119	122.8%	116	8	2,522	19,153	47,561	42,141	47,545	40,319	35,923	20,259	11,514	59	0	0	942
どうだんつし	市場全体	12	122.8%	0	0	0	0	0	0	0	0	0	0	0	0	0	0	1083
	金額(千円)	13,448	164.0%	0	64	1,181	2,203	2,619	2,619	2,737	2,133	1,545	903	63	0	0	0	1,083
	数量(千束)	836	94.8%	14	750	72	0	0	0	0	0	0	0	0	0	0	0	161
	金額(千円)	134,583	92.1%	2,097	12,1670	10,740	76	0	0	0	0	0	0	0	0	0	0	0
桃	市場全体	286	100.7%	5	284	18	0	0	0	0	0	0	0	0	0	0	0	180
	金額(千円)	51,384	103.1%	889	47,362	3,130	3	0	0	0	0	0	0	0	0	0	0	0
	数量(千束)	686	95.7%	80	41	33	14	18	12	13	16	50	96	105	209	0	0	123
	金額(千円)	84,122	100.7%	8,644	4,719	3,811	1,822	1,540	1,636	2,275	3,220	9,194	12,980	13,035	21,245	0	0	123
柳	市場全体	453	100.2%	52	21	17	9	13	9	11	14	38	70	63	137	0	0	115
	金額(千円)	52,305	108.6%	4,983	2,507	2,428	1,201	1,219	1,283	2,059	2,408	5,571	8,385	7,778	12,483	0	0	115
	数量(千束)	1,467	131.0%	52	75	112	84	110	76	85	65	144	206	278	178	0	0	297
	金額(千円)	435,481	116.9%	23,302	32,108	41,757	30,799	34,381	21,926	25,927	22,872	45,775	54,635	61,233	40,767	0	0	297
ユ-カリ	市場全体	78	151.8%	4	4	4	5	14	13	11	9	7	5	2	2	0	0	321
	金額(千円)	25,038	119.7%	1,463	1,809	1,744	1,599	3,554	3,499	3,654	3,085	2,355	1,375	413	489	0	0	321
	数量(千束)	95	124.7%	3	5	11	3	0	5	23	15	19	9	1	1	0	0	110
	金額(千円)	16,361	120.6%	2,255	1,746	2,346	174	12	437	1,763	1,414	2,458	2,600	389	766	0	0	172
雪 柳	市場全体	3,564	87.6%	5	5	7	5	5	5	6	7	8	7	13	3,490	0	0	92
	金額(千円)	327,858	101.1%	322	539	714	515	420	433	422	518	927	1,052	1,690	320,306	0	0	92
	数量(千束)	2,965	88.5%	1	2	2	2	2	2	2	2	2	2	7	2,940	0	0	92
	金額(千円)	271,737	100.1%	160	264	407	275	215	235	191	206	407	615	1,125	267,638	0	0	92
松(一本物)	市場全体	1,683	91.0%	21	20	21	20	21	21	21	22	22	21	24	1,448	0	0	72
	金額(千円)	120,860	95.5%	1,210	1,185	1,277	1,195	1,217	1,211	1,213	1,243	1,281	1,307	1,534	106,987	0	0	72
	数量(千束)	1,057	88.6%	6	6	6	5	5	5	6	6	6	6	7	994	0	0	78
	金額(千円)	82,295	92.9%	443	439	452	440	425	433	434	450	505	510	645	77,117	0	0	78

単価(年平均): 切花(ノ本)、切葉(ノ枝)、切枝(ノ枝)、鉢花・らん鉢・観葉植物・鑑賞樹(ノ鉢)、苗木・その他花(ノ箱)

鉢花 (その5)

部類	品目	令和元年 合計	前年比	月												平均 単価 (円)	市場全体 における 茨城県産%
				1月	2月	3月	4月	5月	6月	7月	8月	9月	10月	11月	12月		
ポットマム	市場全体	140	88.7%	0	0	0	0	2	7	12	24	38	16	2	266		
	金額(千円)	37,410	90.6%	0	103	86	102	243	986	3,051	6,769	11,231	3,716	663		数量	
茨城県産	市場全体	13	87.7%	0	0	0	0	0	0	0	0	3	1	1	254	9.5%	
	金額(千円)	3,387	88.4%	0	0	27	50	0	0	0	475	906	982	205		金額	
シクラメン	市場全体	769	84.9%	21	3	1	0	0	0	0	0	35	271	439	876		
	金額(千円)	673,576	90.2%	7,354	527	142	23	50	0	0	0	188	16,870	219,989	428,434		
茨城県産	市場全体	61	87.6%	2	0	0	0	0	0	0	0	1	24	34	720	7.9%	
	金額(千円)	43,733	86.4%	720	0	0	0	0	0	0	0	524	16,134	26,355			
ミニシクラメン	市場全体	540	91.8%	17	3	0	0	0	0	0	0	23	238	136	231		
	金額(千円)	124,711	88.4%	2,182	292	89	0	0	0	0	48	3,620	22,559	58,224	37,696		
茨城県産	市場全体	18	83.5%	1	0	0	0	0	0	0	0	2	5	4	272	3.4%	
	金額(千円)	5,020	38.6%	148	2	0	0	0	0	0	0	321	1,274	1,805	1,471		
オブユニカ	市場全体	47	92.1%	28	11	4	1	0	0	0	0	0	0	3	191		
	金額(千円)	9,054	100.2%	5,428	1,672	1,204	108	0	0	0	0	0	0	0	622		
茨城県産	市場全体	23	92.4%	13	4	0	0	0	0	0	0	0	0	1	217	47.7%	
	金額(千円)	4,905	94.9%	2,630	703	1,156	107	0	0	0	0	0	0	0	289		
ジュリアン	市場全体	76	92.0%	38	10	2	0	0	0	0	0	2	8	16	126		
	金額(千円)	9,535	96.6%	4,465	1,205	295	0	0	0	0	0	0	134	920	2,517		
ポリアンタ	市場全体	1	140.8%	0	0	0	0	0	0	0	0	0	0	0	123	1.4%	
	金額(千円)	128	165.8%	13	51	64	0	0	0	0	0	0	0	0	144		
エラチペゴニア	市場全体	82	75.1%	34	22	12	0	0	0	0	0	0	2	12	359		
	金額(千円)	11,840	86.4%	4,828	2,852	1,870	0	0	0	0	0	0	10	310	1,971		
センバ フロレンス	市場全体	5	97.9%	0	3	2	0	0	0	0	0	0	0	0	145	6.2%	
	金額(千円)	736	96.8%	49	415	272	0	0	0	0	0	0	0	0	145		
インパチエンス	市場全体	349	85.8%	33	28	55	34	66	28	18	9	12	25	19	285		
	金額(千円)	125,492	85.1%	10,809	9,520	24,328	14,546	27,352	6,791	5,023	2,467	3,966	8,196	6,852	5,642		
カーネーション	市場全体	2,188	52.0%	4	140	968	341	428	110	60	93	30	5	0	285	2.2%	
	金額(千円)	8,627	54.7%	0	0	382	1,881	2,378	1,745	709	377	952	202	0	56		
クレマチス	市場全体	15	72.6%	0	0	1	5	5	1	1	1	1	0	0	49	9.8%	
	金額(千円)	409,810	74.3%	142	216	314	35,360	364,676	8,747	355	0	0	0	0	444		
サイネリア	市場全体	117	123.2%	0	0	0	0	29	38	31	14	0	0	0	227		
	金額(千円)	26,546	109.7%	0	0	229	5,324	7,753	7,880	4,301	855	198	0	6	225		
ゼラニウム	市場全体	6	110.5%	0	0	0	0	2	2	2	1	0	0	0	225	5.5%	
	金額(千円)	1,451	130.0%	0	0	37	262	428	285	337	91	5	0	0	225		
セントポーリア	市場全体	922	87.4%	1	1	2	89	812	17	17	0	0	0	0	444	5.5%	
	金額(千円)	17,263	76.5%	0	426	2,981	4,335	8,716	98	0	35	0	11	135	682		
ゼラニウム	市場全体	311	89.1%	51	62	176	7	0	0	0	0	0	0	13	247	20.4%	
	金額(千円)	77,003	93.4%	15,015	14,887	41,225	1,332	0	0	0	0	0	42	1,027	3,476		
セントポーリア	市場全体	53	94.7%	14	8	24	1	0	0	0	0	0	0	5	245	16.9%	
	金額(千円)	12,872	98.1%	4,182	1,455	5,041	121	0	0	0	0	0	42	770	1,261		
ゼラニウム	市場全体	288	91.3%	23	17	57	65	36	32	7	3	5	19	9	273		
	金額(千円)	78,578	88.4%	6,508	5,315	17,212	19,478	8,658	6,281	1,114	1,114	1,136	5,317	4,601	2,594		
セントポーリア	市場全体	78	97.4%	10	5	11	6	11	6	11	2	1	7	8	348	27.1%	
	金額(千円)	27,199	88.9%	3,420	2,192	4,677	4,794	1,563	2,187	289	178	458	3,083	3,281	1,068		
セントポーリア	市場全体	58	88.2%	5	4	7	8	8	8	7	2	2	3	1	202	34.6%	
	金額(千円)	11,777	86.7%	1,034	683	1,456	1,667	1,996	1,309	1,101	257	425	566	957	327		
セントポーリア	市場全体	0	28.2%	0	0	0	0	0	0	0	0	0	0	0	297	0.6%	
	金額(千円)	132	39.6%	0	0	0	0	23	43	5	0	18	0	0	297		

単価(年平均): 切花(ノ本)、切葉(ノ枝)、切枝(ノ束)、鉢花・らん鉢・観葉植物・鑑賞樹(ノ鉢)、苗木・その他(ノ箱)

鉢花 (その6)

部 類	品 目	令和元年 合 計	前年比	1月	2月	3月	4月	5月	6月	7月	8月	9月	10月	11月	12月	平均 単価 (円)	市場全体 における 栽培産比率
日々草	市場全体	22	85.9%	0	0	0	0	4	9	5	2	2	0	0	0	206	
	金額(千円)	4,435	106.5%	0	0	2	16	1,105	1,613	883	477	330	9	0	0		
	茨城県産	1	89.5%	0	0	0	0	0	0	0	0	0	0	0	0	274	数量 4.0% 金額 5.3%
ペルフィア	市場全体	29	83.6%	0	3	9	10	5	5	1	0	0	0	0	0	220	
	金額(千円)	6,466	84.5%	180	1,081	2,225	2,035	757	98	55	0	0	0	0	0	260	数量 41.3% 金額 48.8%
	茨城県産	12	111.8%	0	2	6	2	1	0	0	0	0	0	0	0	361	
ほおずき	市場全体	14	104.6%	0	0	0	0	4	4	8	1	0	0	0	0	305	数量 22.0% 金額 18.6%
	金額(千円)	4,935	97.6%	0	0	0	0	95	1,577	3,062	190	11	0	0	0	308	
	茨城県産	3	151.3%	0	0	0	0	0	0	3	0	0	0	0	0	240	数量 1.5% 金額 1.2%
ランチュラス	市場全体	100	78.6%	14	37	40	7	0	0	0	0	0	0	0	2	401	
	金額(千円)	30,850	85.1%	5,268	11,154	11,883	1,883	5	0	0	0	0	0	0	0	432	数量 0.0% 金額 0.0%
	茨城県産	2	103.6%	0	0	1	0	0	0	0	0	0	0	0	0	179	
りんどう	市場全体	367	156.9%	0	23	323	21	0	0	0	0	0	0	0	0	200	数量 3.6% 金額 4.0%
	金額(千円)	68	81.4%	0	0	0	0	0	0	1	15	45	7	0	0	428	
	茨城県産	27,421	87.2%	0	10	0	0	0	0	353	5,755	18,609	2,577	115	0	258	数量 4.8% 金額 2.9%
カラコエ	市場全体	5	11.4%	0	0	0	0	0	0	0	0	0	0	0	0	179	
	金額(千円)	477	95.7%	47	42	44	53	58	42	36	32	45	41	22	15	200	数量 3.6% 金額 4.0%
	茨城県産	17	82.8%	6	4	3	3	1	0	0	0	1	3	0	0	4	200
シヤコバ サボテン	市場全体	110	80.8%	1	0	2	1	1	0	0	0	9	20	40	28	428	
	金額(千円)	47,209	83.7%	354	47	448	274	59	12	28	4032	9,801	17,842	9,770	4,542	258	数量 4.8% 金額 2.9%
	茨城県産	5	36.2%	0	0	0	0	0	0	0	0	0	0	0	3	0	258
エリカ	市場全体	136	92.3%	11	7	5	1	1	0	0	4	19	37	30	22	251	
	金額(千円)	34,233	88.7%	2,990	2,106	1,090	231	353	23	0	687	4,013	8,604	7,696	6,441	251	数量 0.0% 金額 0.0%
	茨城県産	0	0.0%	0	0	0	0	0	0	0	0	0	0	0	0	0	226
のぼたん	市場全体	36	92.5%	0	0	1	1	1	1	3	6	13	6	3	0	189	数量 4.9% 金額 4.1%
	金額(千円)	8,019	94.5%	0	0	168	105	179	389	688	1,631	3,038	1,220	602	0	189	数量 4.9% 金額 4.1%
	茨城県産	2	97.4%	0	0	0	0	0	0	0	0	1	0	0	0	0	382
ハイビスカス	市場全体	278	103.1%	0	0	0	17	65	99	78	16	2	0	0	0	420	
	金額(千円)	106,046	100.1%	0	0	0	5,880	27,859	41,087	26,181	4,644	260	34	0	0	420	数量 1.6% 金額 1.7%
	茨城県産	4	94.4%	0	0	0	0	0	0	1	2	1	0	0	0	0	555
ブーゲンビリア	市場全体	105	101.5%	0	0	2	23	39	18	14	7	2	1	0	0	103	数量 0.0% 金額 0.0%
	金額(千円)	58,542	93.8%	94	70	2,037	13,051	21,937	8,317	8,163	3,455	905	267	236	10	103	数量 0.0% 金額 0.0%
	茨城県産	3	0.0%	0	0	0	0	0	0	0	0	0	0	0	0	0	423
ポインセチア	市場全体	614	89.9%	0	0	0	0	0	0	0	0	0	0	0	226	数量 6.9% 金額 10.0%	
	金額(千円)	259,726	89.5%	0	0	0	10	199	0	0	0	55	18,061	154,186	87,215	615	数量 6.9% 金額 10.0%
	茨城県産	42	77.6%	0	0	0	0	0	0	0	0	0	9	24	10	615	数量 6.9% 金額 10.0%

単価(年平均): 切花(本), 切葉(枚), 切枝(枚), 鉢花・らん鉢・観葉植物・鑑賞樹(鉢), 苗木・その他(箱)

## らん鉢・観葉植物 (その7)

部類	品目	令和元年 合計	前年比	1月	2月	3月	4月	5月	6月	7月	8月	9月	10月	11月	12月	平均 単価 (円)	市場全体 における 茨城産%
シンビジューム類	市場全体	140	86.3%	19	8	3	1	0	0	0	0	0	3	26	79	2,681	
	茨城県産	374,326	93.9%	41,912	12,961	5,823	1,189	175	14	79	45	245	6,003	66,579	239,301		数量 0.0%
テンドロビューム類	市場全体	0	0.0%	0	0	0	0	0	0	0	0	0	0	0	0	#DIV/0!	
	茨城県産	167	90.6%	23	31	30	16	18	2	6	4	3	4	7	24		数量 0.0%
ファレノプシス類	市場全体	119,238	91.2%	16,375	21,980	20,560	11,824	13,032	2,052	3,576	1,477	1,693	2,213	5,011	19,645		数量 0.1%
	茨城県産	308	258.8%	173	104	31	0	0	0	0	0	0	0	0	0	1,400	
オンジジューム類	市場全体	806	97.4%	47	47	82	77	97	70	69	60	69	67	60	63		数量 0.3%
	茨城県産	3,734,998	105.0%	218,333	226,478	478,396	383,234	345,480	327,681	319,771	236,588	304,239	294,717	297,842	302,239	4,631	
カトレア	市場全体	32	89.2%	2	3	4	3	3	3	3	3	3	3	3	2		数量 4.0%
	茨城県産	278,432	95.5%	15,413	19,514	34,809	26,752	23,645	23,726	22,452	18,601	24,163	25,066	22,620	21,871	8,599	
さといも類	市場全体	21	76.3%	2	2	1	1	1	1	1	1	1	2	3	6		数量 7.5%
	茨城県産	19,499	91.7%	2,173	1,523	1,097	1,027	941	898	666	505	1,270	1,893	2,420	5,086	945	
シエフレラ類	市場全体	0	0.0%	0	0	0	0	0	0	0	0	0	0	0	0		数量 0.0%
	茨城県産	0	0.0%	0	0	0	0	0	0	0	0	0	0	0	0		数量 0.0%
アジアンタム	市場全体	30	104.3%	5	5	4	4	2	2	2	2	1	1	2	2		数量 0.0%
	茨城県産	18,940	100.0%	3,123	3,694	2,499	2,100	1,188	698	964	545	544	1,077	1,069	1,437	621	
シエフレラ類	市場全体	83	103.0%	6	7	10	11	8	8	6	4	5	7	6	5		数量 0.5%
	茨城県産	146,306	104.9%	11,005	13,483	17,974	20,596	16,201	12,173	10,238	6,476	9,028	12,490	8,598	8,044	1,772	
アジアンタム	市場全体	196	72.8%	4	5	0	0	0	0	0	0	0	0	0	0		数量 0.4%
	茨城県産	19,031	75.9%	1,102	1,206	1,859	3,832	4,076	2,227	1,410	925	686	667	667	691	242	
ネフロレピス	市場全体	51	109.0%	6	4	3	7	4	6	6	3	4	4	2	2		数量 0.0%
	茨城県産	16,423	110.8%	1,390	1,392	1,221	2,265	1,589	2,475	1,502	974	995	1,298	636	687	325	
多肉・サボテン類	市場全体	1,296	92.5%	112	121	154	157	113	121	102	58	91	116	95	55		数量 0.0%
	茨城県産	359,166	90.9%	30,411	37,885	43,361	39,413	27,540	37,267	25,491	16,520	25,638	37,391	22,862	15,386	277	
ドラセナ類	市場全体	4,522	128.2%	932	612	586	305	22	69	103	78	475	346	520	473		数量 0.9%
	茨城県産	430,590	98.6%	33,818	34,858	44,554	49,787	37,089	42,658	34,574	28,004	37,302	40,982	23,854	23,098	1,650	
フィカス類	市場全体	1,126	110.5%	14	33	29	91	99	353	225	16	177	177	72	0		数量 0.3%
	茨城県産	334	92.8%	24	24	30	39	35	40	31	22	29	32	15	14	1,207	
ヤシ類	市場全体	403,151	97.5%	31,350	30,450	44,073	48,798	40,734	44,662	31,642	23,466	35,102	33,307	19,116	20,450		数量 0.1%
	茨城県産	877	80.4%	13	9	60	127	116	151	48	71	90	167	23	3	2,145	
オリヅルラン	市場全体	95	92.5%	7	7	8	12	9	11	12	6	7	6	5	6		数量 0.2%
	茨城県産	163,211	98.7%	10,282	10,260	14,246	20,130	15,492	19,746	20,599	8,860	12,577	11,662	8,767	10,591	1,725	
観葉植物	市場全体	87	128.9%	0	0	0	0	0	0	0	0	0	0	0	0		数量 0.0%
	茨城県産	31	97.7%	1	2	3	5	5	4	64	18	0	0	0	4		数量 0.1%
単価(年平均): 切花(本), 切葉(枝), 切枝(束), 鉢花-らん鉢・観葉植物・鑑賞樹(鉢), 苗木・その他花き(ノ箱)	市場全体	7,284	106.6%	383	622	702	804	663	653	627	374	725	523	748	459		数量 1.9%
	茨城県産	1	47.6%	0	0	0	0	0	0	0	0	0	0	0	0	61	
		37	73.0%	1	1	8	11	13	0	0	0	1	1	0	1		数量 0.5%

観葉樹 (その8)

部 類	品 目	令和元年 合 計	前年比	観葉樹 (その8)												平均 単価 (円)	市場全体 における 栽植率(%)	
				1月	2月	3月	4月	5月	6月	7月	8月	9月	10月	11月	12月			
くちなし	市場全体	数量(千鉢) 金額(千円)	58 20,546	90.6% 96.6%	0 49	1 332	4 1,841	15 4,918	22 8,125	13 4,018	3 831	0 122	0 93	0 125	0 42	0 51	354	
	茨城県産	数量(千鉢) 金額(千円)	0 200	1587.5% 2569.1%	0 0	0 0	0 3	0 0	0 55	0 43	0 86	0 4	0 0	0 8	0 0	0 0	787	
	市場全体	数量(千鉢) 金額(千円)	39 15,368	106.9% 84.4%	0 109	15 2,966	9 4,200	11 4,920	3 2,427	15 15	0 6	0 0	0 27	0 81	0 274	1 242	0 40	393
	茨城県産	数量(千鉢) 金額(千円)	0 1	0.0% 0.0%	0 0	0 0	0 0	0 0	0 0	0 0	0 0	0 0	0 0	0 0	0 0	0 0	0 0	220
つつじ	市場全体	数量(千鉢) 金額(千円)	48 16,413	107.0% 119.7%	1 521	8 2,395	18 5,449	10 3,033	2 800	2 1,039	1 552	1 345	1 634	2 1,187	0 358	0 99	340	
	茨城県産	数量(千鉢) 金額(千円)	12 4,476	167.0% 213.6%	0 25	0 29	3 840	2 517	1 329	2 682	1 515	1 264	1 489	2 641	0 142	0 12	379	
	市場全体	数量(千鉢) 金額(千円)	21 8,492	97.3% 104.4%	5 1,888	3 1,170	3 891	3 252	1 149	0 102	0 156	0 0	0 0	0 959	3 1,114	3 1,431	404	
	茨城県産	数量(千鉢) 金額(千円)	0 0	0.0% 0.0%	0 0	0 0	0 0	0 0	0 0	0 0	0 0	0 0	0 0	0 0	0 0	0 0	--	
ハイドランジア	市場全体	数量(千鉢) 金額(千円)	727 626,200	97.4% 90.7%	1 638	4 2,882	33 25,937	165 1,333,318	405 390,333	102 62,130	13 7,580	3 1,367	1 878	0 0	0 417	0 343	861	
	茨城県産	数量(千鉢) 金額(千円)	32 27,042	111.9% 93.9%	0 0	29 2,042	188 4,243	4 4,243	23 20,115	4 2,105	0 321	0 11	0 31	0 0	0 0	0 0	845	
	市場全体	数量(千鉢) 金額(千円)	37 13,758	108.1% 97.0%	13 4,957	11 4,014	4 1,094	1 101	1 61	0 24	0 0	0 0	0 11	0 105	0 8	8 3,343	368	
	茨城県産	数量(千鉢) 金額(千円)	0 0	0.0% 0.0%	0 0	0 0	0 0	0 0	0 0	0 0	0 0	0 0	0 0	0 0	0 0	0 0	--	
ほ け	市場全体	数量(千鉢) 金額(千円)	9 2,743	97.1% 102.7%	0 0	0 74	0 124	0 61	0 47	3 810	5 1,523	0 95	0 0	0 4	0 5	0 0	310	
	茨城県産	数量(千鉢) 金額(千円)	0 17	158.6% 143.1%	0 0	0 0	0 0	0 0	0 5	0 0	0 12	0 0	0 0	0 0	0 0	0 0	374	
	市場全体	数量(千鉢) 金額(千円)	19 13,124	109.0% 99.7%	0 8	0 0	0 14	0 2	0 1	0 3	0 0	0 0	0 33	0 199	0 2,338	4 10,526	682	
	茨城県産	数量(千鉢) 金額(千円)	1 701	60.3% 65.1%	0 0	0 0	0 0	0 0	0 0	0 3	0 0	0 0	0 0	0 0	0 184	0 514	789	
むくげ	市場全体	数量(千鉢) 金額(千円)	17 3,935	113.7% 118.4%	0 7	0 6	0 163	0 38	0 114	0 22	0 91	0 852	0 2,068	0 557	0 16	0 0	229	
	茨城県産	数量(千鉢) 金額(千円)	7 1,279	94.1% 96.9%	0 3	0 0	0 0	0 6	0 0	0 0	0 0	0 2	0 3	0 2	0 0	0 0	188	
	市場全体	数量(千鉢) 金額(千円)	1279 1,279	96.9%	3 0	0 0	0 0	6 0	0 0	0 0	0 0	21 0	630 0	247 0	0 0	0 0	188	
	茨城県産	数量(千鉢) 金額(千円)	0 0	0.0% 0.0%	0 0	0 0	0 0	0 0	0 0	0 0	0 0	0 0	0 0	0 0	0 0	0 0	32.5%	

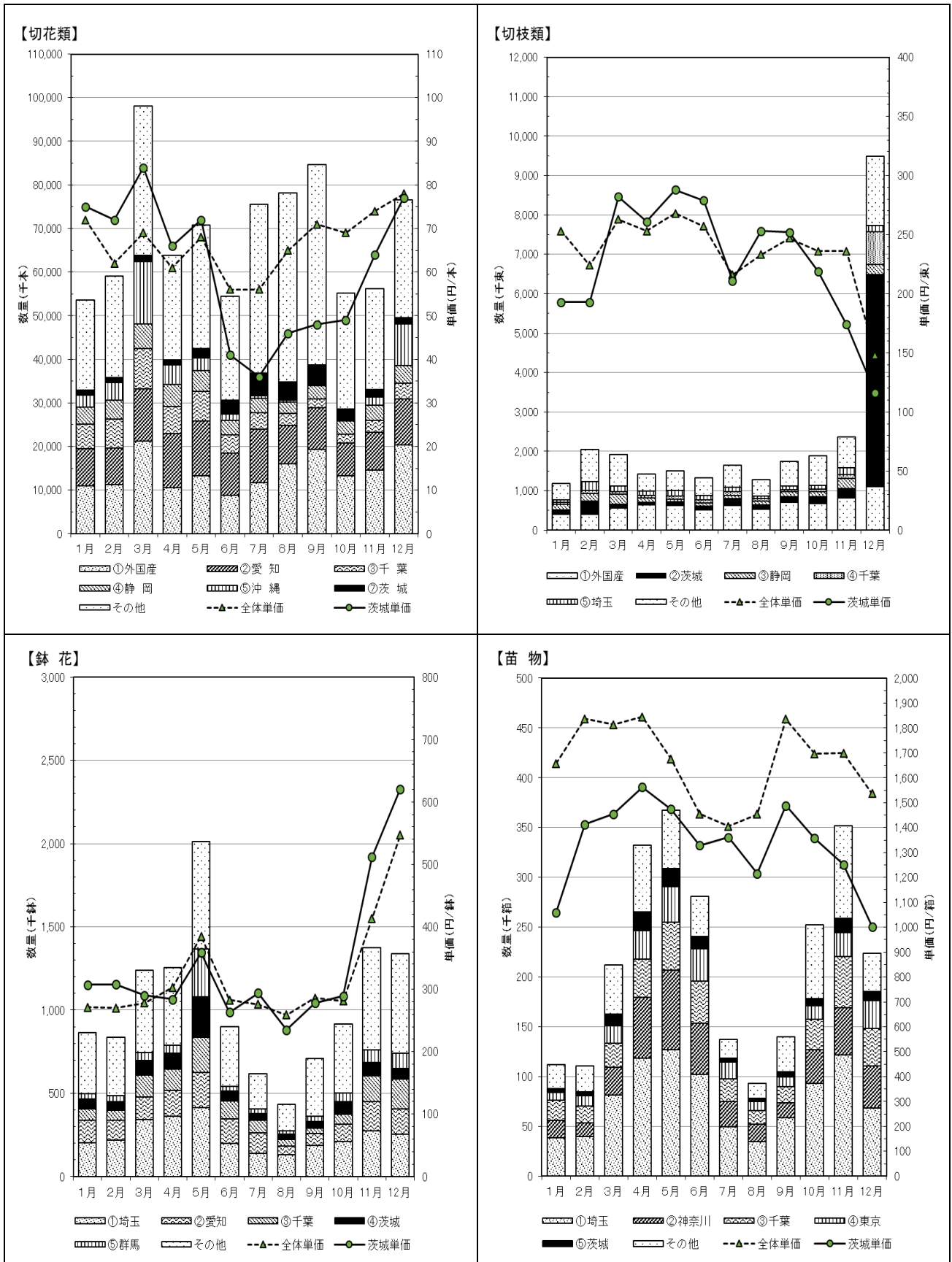
単価(年平均): 切花(本), 切葉(枚), 切枝(束), 鉢花(東), 鉢花・らん鉢・観葉植物・鑑賞樹(鉢), 苗木・その他花(箱)

苗木・その他花き (その9)

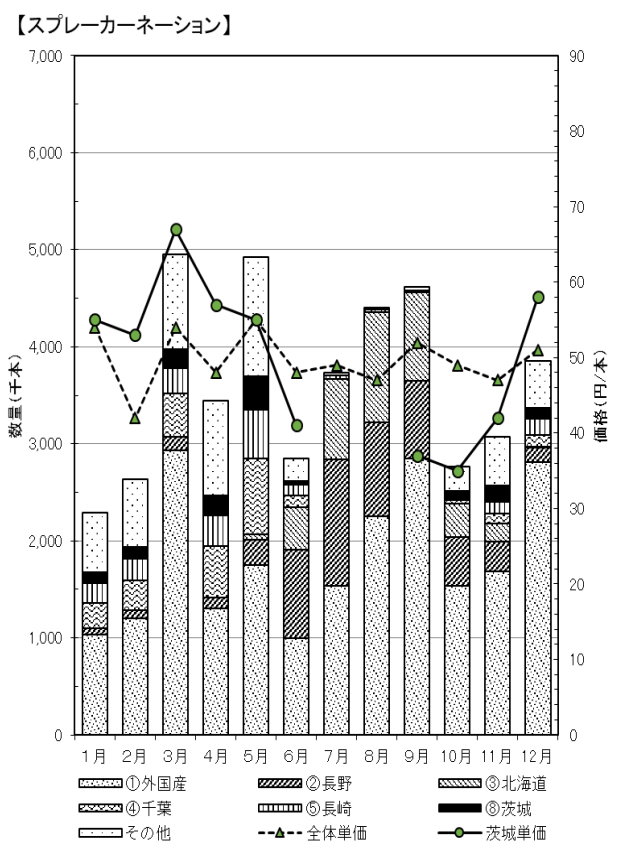
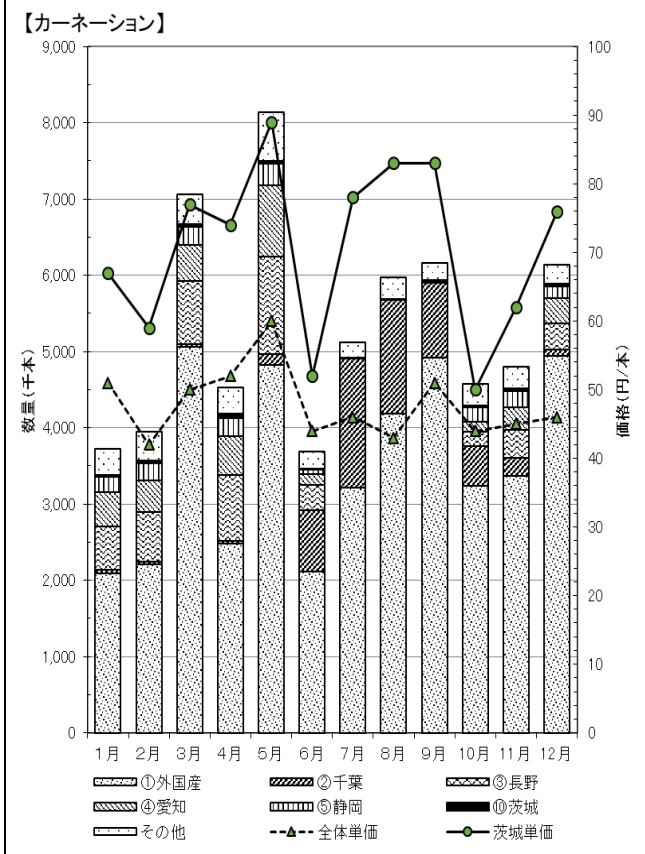
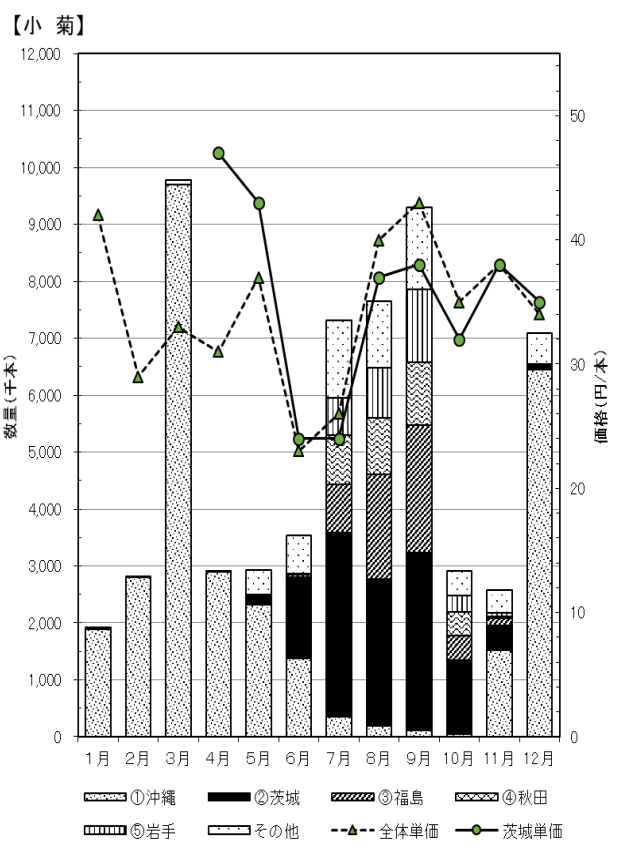
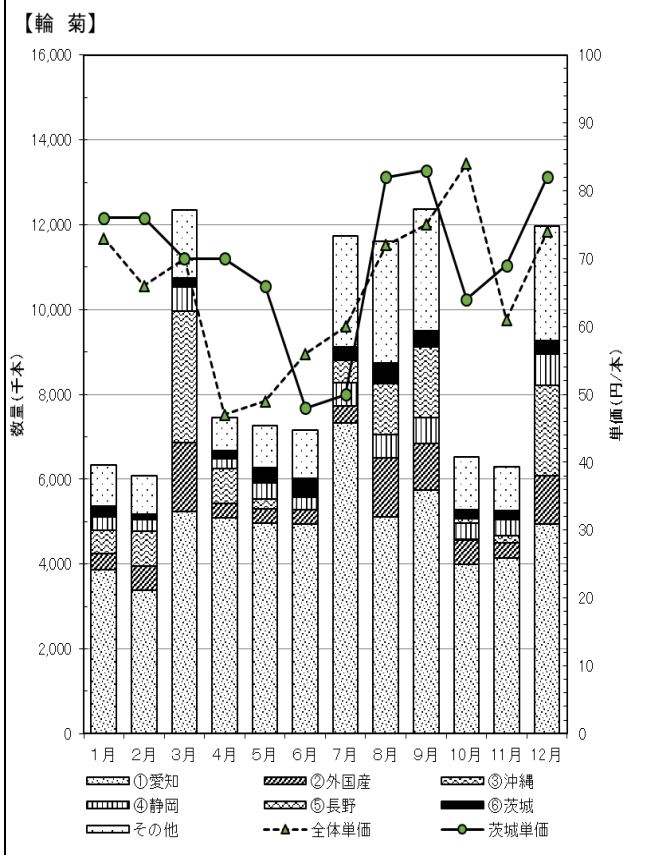
部 類	品 目	令和元年 合 計		1月	2月	3月	4月	5月	6月	7月	8月	9月	10月	11月	12月	平均 単価 (円)	市場全体 における 茨城県27		
		数量(千箱)	金額(千円)																
苗 物	サルビア	数量(千箱)	55	97.9%	0	0	1	5	17	18	6	2	4	3	0	0	1,626		
		金額(千円)	89,526	92.1%	292	345	1,996	9,679	26,504	24,776	7,762	3,720	7,462	5,673	1,053	263	0		
	芝ざくら	数量(千箱)	3	101.9%	0	0	0	0	1	1	0	0	0	0	0	0	0	1,245	数量 6.1% 金額 4.7%
		金額(千円)	4,185	84.8%	0	0	65	280	1,846	1,427	250	68	172	77	0	0	0	0	
	デージー	数量(千箱)	19	110.3%	1	2	10	6	1	1	0	0	0	0	0	0	0	1,312	
		金額(千円)	25,040	108.5%	1,387	2,355	13,416	6,875	400	146	0	0	124	364	265	8	0	0	
	日々草	数量(千箱)	4	110.6%	0	1	2	2	1	0	0	0	0	0	0	0	0	1,421	数量 22.4% 金額 24.3%
		金額(千円)	6,090	111.7%	350	1,082	3,576	1,072	4	2	0	0	0	4	0	0	0	0	
	葉ぼたん	数量(千箱)	13	109.8%	2	3	5	1	0	0	0	0	0	0	0	1	1	1,621	
		金額(千円)	20,407	112.3%	2,678	5,131	6,915	1,101	201	17	6	3	0	554	2,467	1,335	0	0	
	ハンジュー	数量(千箱)	1	87.4%	0	0	0	0	0	0	0	0	0	0	0	0	0	1,336	数量 4.4% 金額 3.6%
		金額(千円)	744	90.7%	133	140	177	7	0	0	0	0	0	37	133	116	0	0	
ペゴニア	数量(千箱)	119	96.5%	0	0	119	6	32	37	22	15	6	0	0	0	0	1,318		
	金額(千円)	157,435	91.4%	0	0	11,262	49,174	51,608	24,653	14,602	5,526	607	4	0	0	0	0		
マツバギク	数量(千箱)	10	100.9%	0	0	0	2	2	1	1	2	1	0	0	0	0	1,153	数量 8.5% 金額 7.4%	
	金額(千円)	11,670	106.5%	0	0	4,005	3,362	1,586	971	1,203	525	18	0	0	0	0	0		
マーゴールド	数量(千箱)	110	91.1%	0	0	0	0	0	0	0	0	0	3	62	46	1,029			
	金額(千円)	113,338	92.6%	122	0	0	0	27	0	5	0	0	3,267	68,401	41,516	0	0		
造園用下草	数量(千箱)	5	90.9%	0	0	0	0	0	0	0	0	0	0	0	2	816	数量 4.9% 金額 3.9%		
	金額(千円)	4,427	82.7%	2	0	0	0	0	0	0	0	0	274	2,531	1,621	0	0		
その他	数量(千箱)	349	86.9%	28	15	9	0	0	0	0	0	4	83	135	76	1,310			
	金額(千円)	456,764	95.0%	30,237	15,743	8,899	239	8	0	0	17	4,803	102,852	195,013	98,952	4	0		
その他	数量(千箱)	15	88.7%	2	1	0	0	0	0	0	0	0	2	6	4	1,005	数量 4.2% 金額 3.2%		
	金額(千円)	14,724	95.8%	1,395	450	116	0	0	0	0	0	32	2,077	6,442	4,212	0	0		
その他	数量(千箱)	46	100.8%	0	0	2	1	13	12	5	2	2	3	2	0	0	1,126		
	金額(千円)	51,308	94.0%	0	0	1,279	8,116	15,386	13,209	4,596	2,428	4,273	1,903	116	0	0	0		
その他	数量(千箱)	3	126.6%	0	0	0	0	1	0	0	0	0	1	0	0	0	974	数量 6.3% 金額 5.4%	
	金額(千円)	2,792	121.6%	0	0	40	291	1,136	449	111	175	143	448	0	0	0	0		
その他	数量(千箱)	142	101.1%	0	1	16	47	41	25	9	2	1	0	0	0	0	1,615		
	金額(千円)	229,884	95.7%	4	1,753	27,430	83,657	66,739	35,481	9,068	3,091	2,075	545	24	0	0	0		
その他	数量(千箱)	5	93.5%	0	0	1	2	2	0	0	0	0	0	0	0	0	1,284	数量 3.8% 金額 3.0%	
	金額(千円)	6,961	105.2%	0	43	870	2,891	2,371	643	92	0	48	2	0	0	0	0		
その他	数量(千箱)	12	85.3%	0	0	4	2	2	2	1	0	0	0	0	0	0	1,375		
	金額(千円)	16,957	80.1%	77	598	5,136	2,626	3,792	2,984	1,069	335	121	104	79	33	0	0		
その他	数量(千箱)	1	107.0%	0	0	0	0	0	0	0	0	0	0	0	0	0	2,908	数量 4.2% 金額 8.9%	
	金額(千円)	1,506	87.1%	0	42	52	377	516	179	131	44	87	13	67	0	0	0		
その他	数量(千箱)	107	96.1%	0	0	10	26	26	23	8	5	5	4	0	0	0	1,202		
	金額(千円)	129,208	91.3%	0	216	14,366	31,706	31,503	24,693	9,215	5,899	6,987	4,327	298	0	0	0		
その他	数量(千箱)	5	125.0%	0	0	1	2	1	1	1	0	0	0	0	0	0	999	数量 4.9% 金額 4.1%	
	金額(千円)	5,276	110.2%	0	73	849	1,883	916	877	99	44	349	186	0	0	0	0		
その他	数量(千箱)	89	93.6%	4	5	5	13	14	9	7	3	6	10	11	2	100			
	金額(千円)	8,934	81.0%	296	390	598	1,520	1,923	912	463	237	591	951	834	219	0	0		
その他	数量(千箱)	7	100.9%	0	0	0	0	0	0	0	0	0	0	1	0	51	数量 7.9% 金額 4.0%		
	金額(千円)	358	80.9%	4	23	18	21	19	91	77	4	14	42	28	17	0	0		

単価(年平均): 切花(本), 切葉(枚), 切枝(束), 鉢花(らん鉢・観葉植物・鑑賞樹(鉢)), 苗木・その他花き(箱)

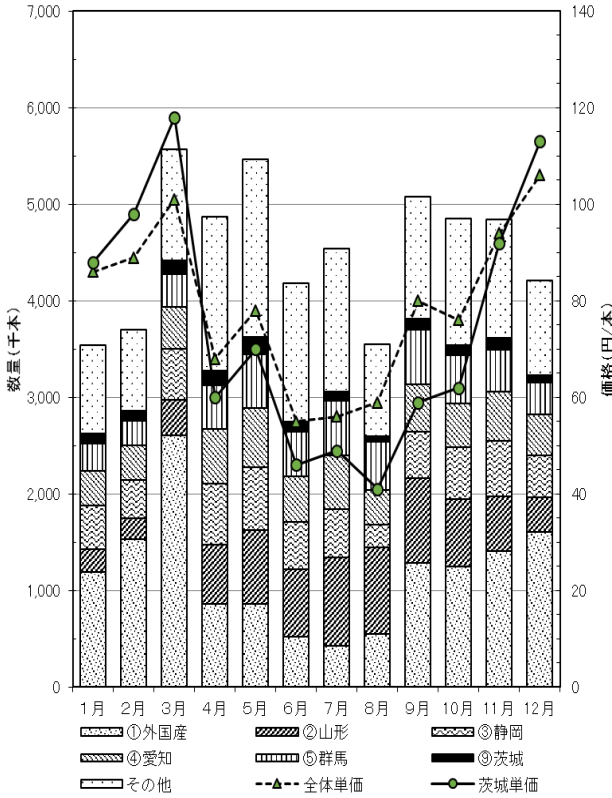
### (5) 東京都中央卸売市場 主要品目の産地別入荷状況



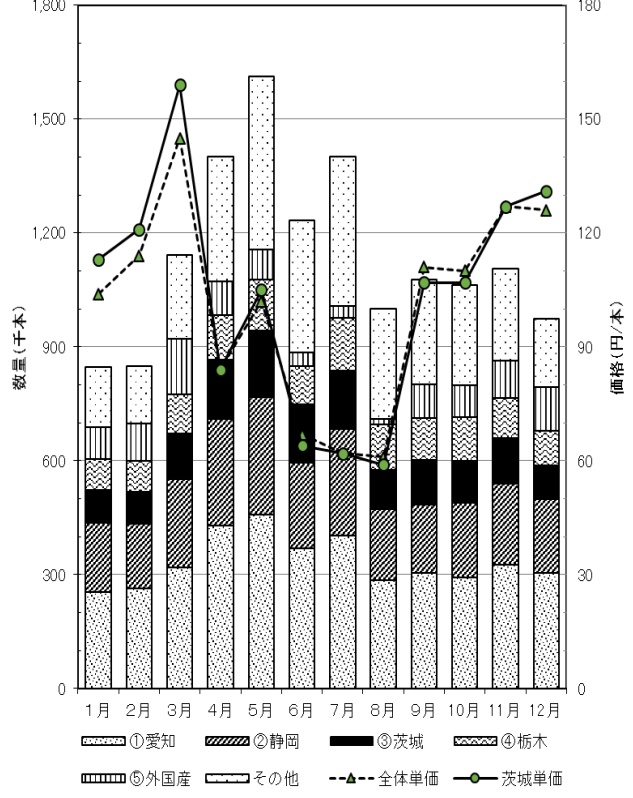




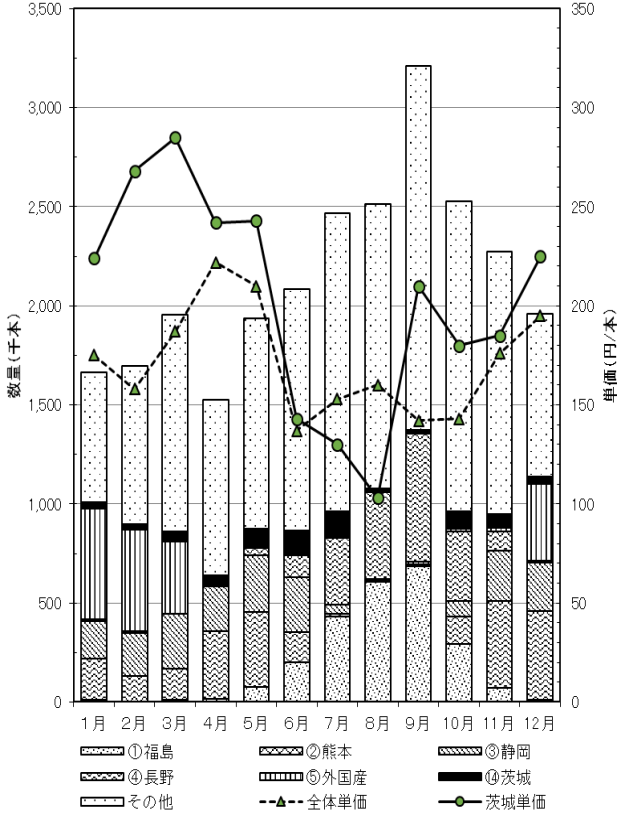
【バラ】



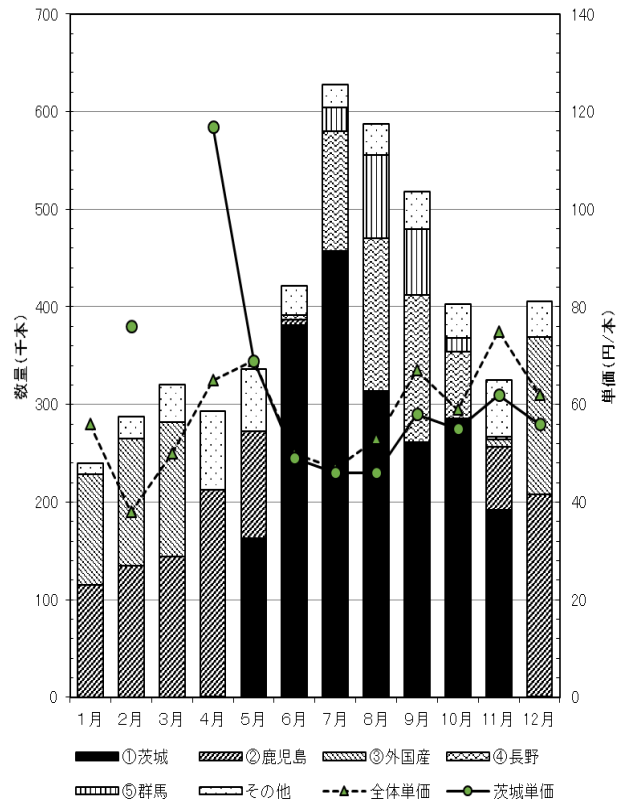
【スプレーバラ】



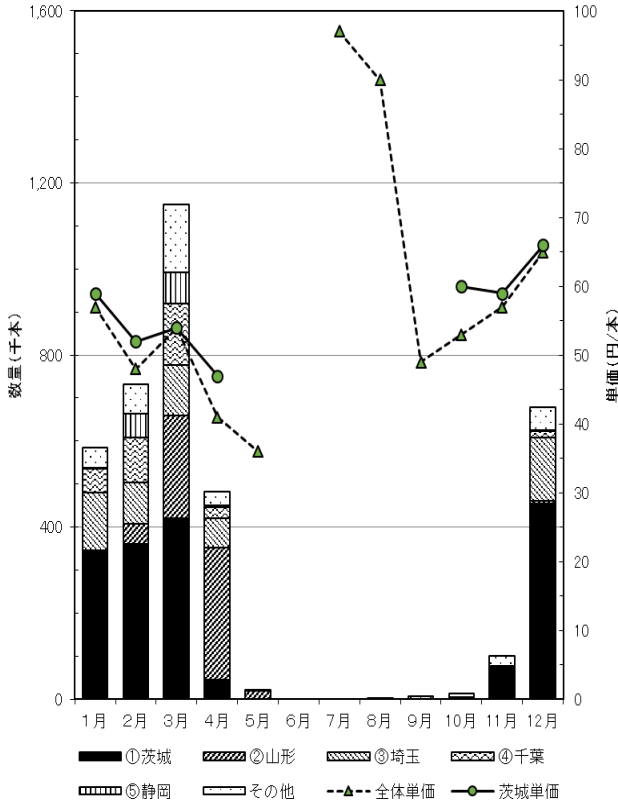
【トルコキョウ類】



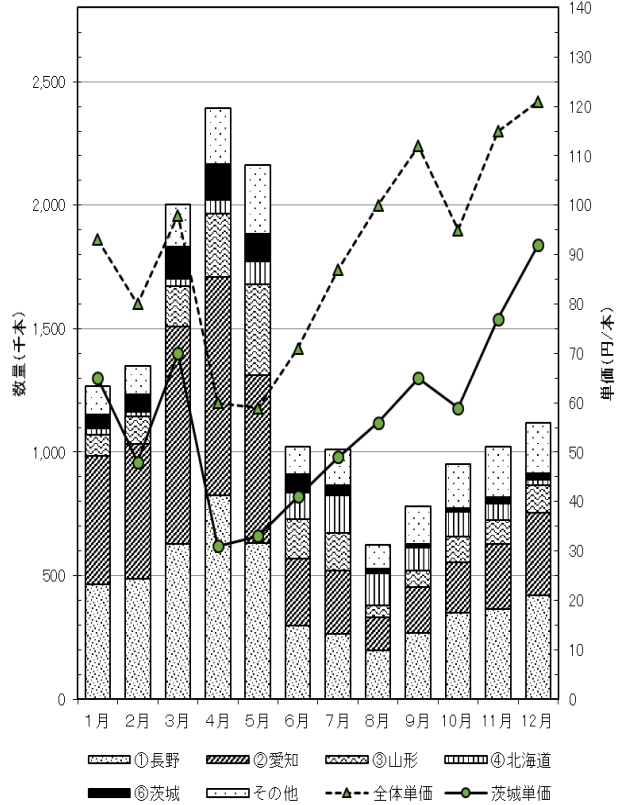
【グラジオラス類】



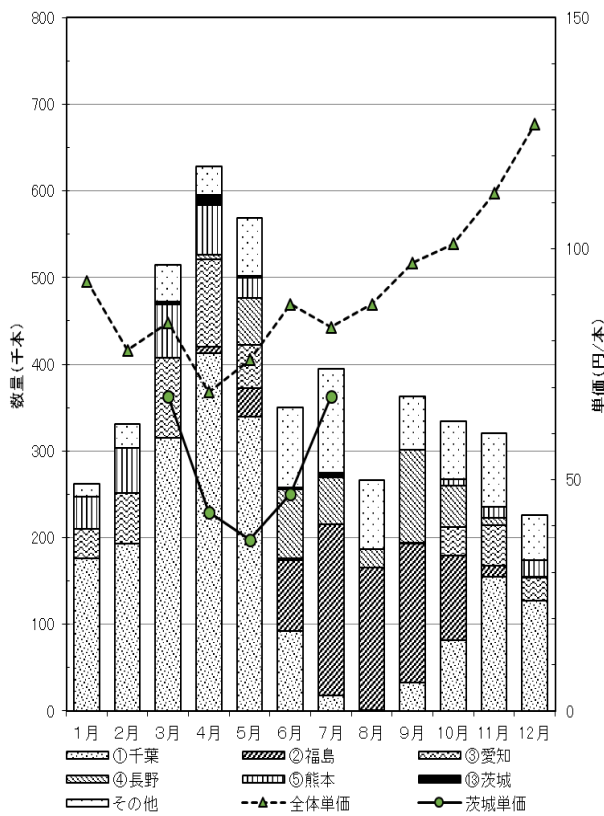
【フリージア】



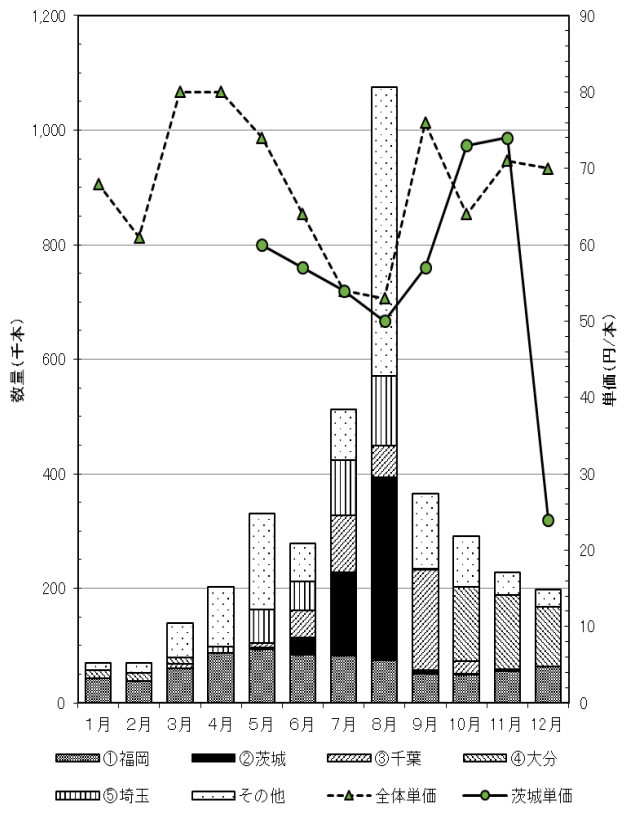
【アルストロメリア】



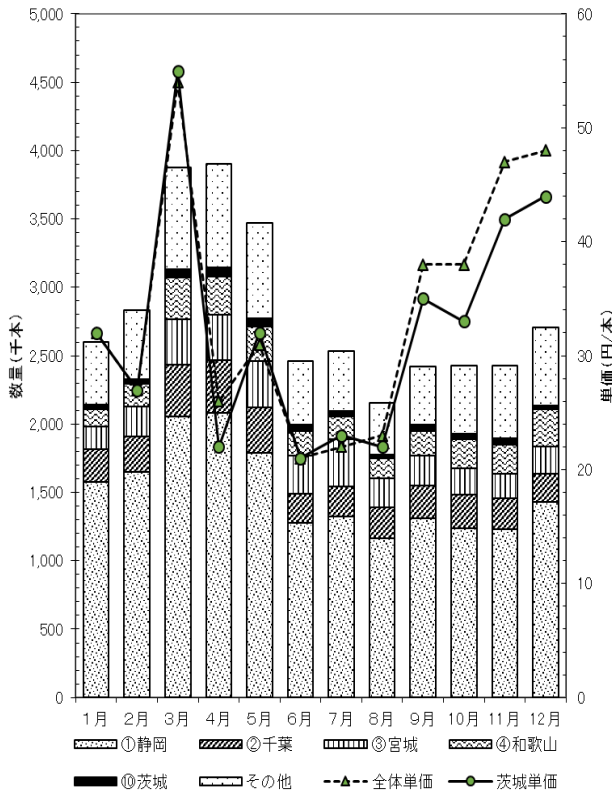
【カラー】



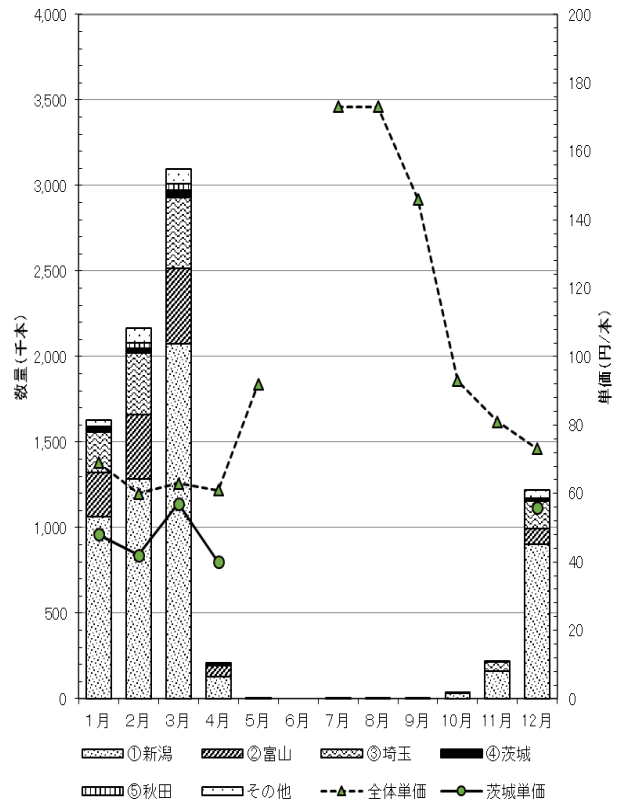
【アスター】



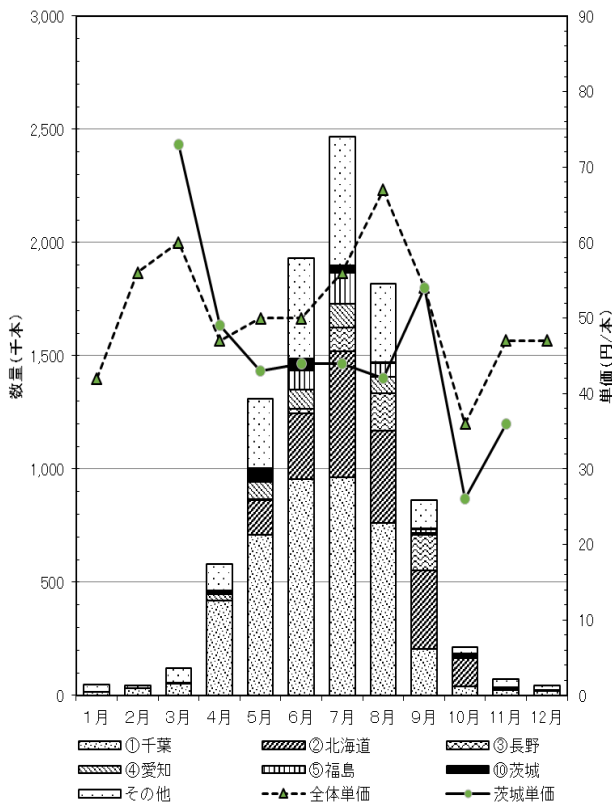
【ガーベラ】



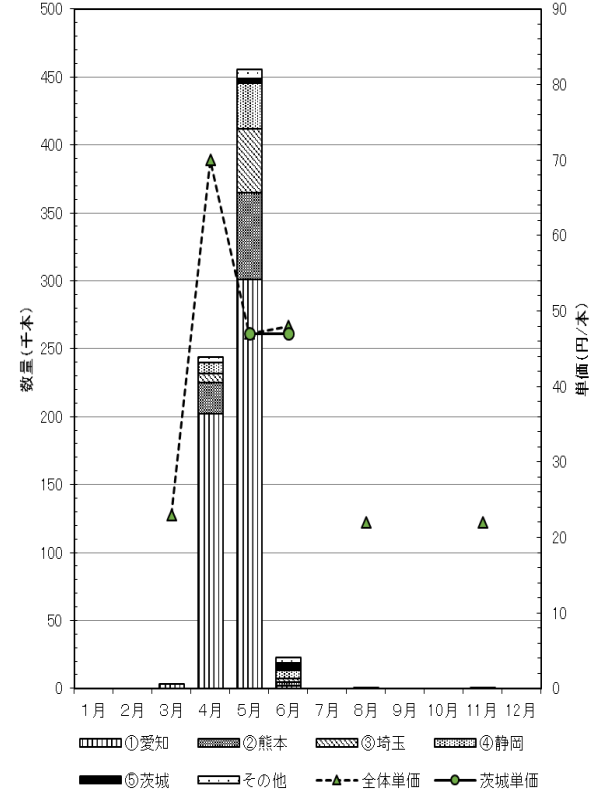
【チューリップ】



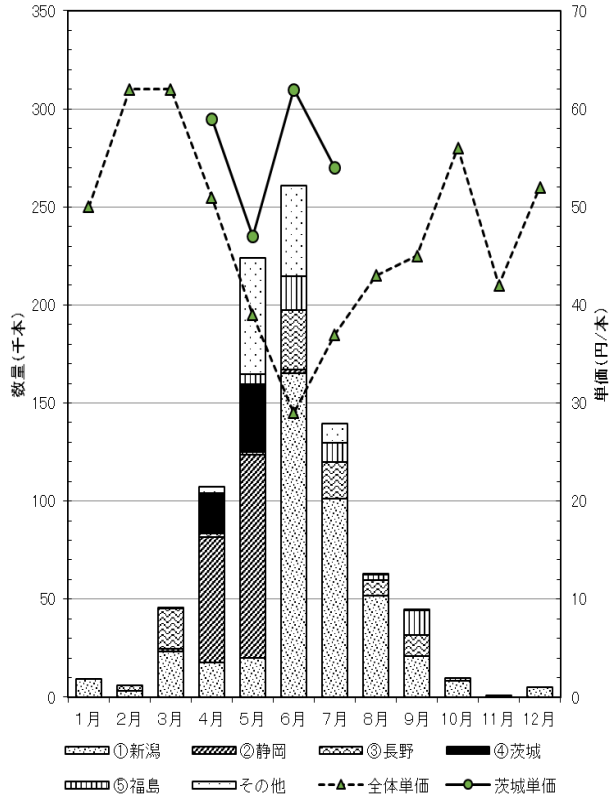
【ひまわり】



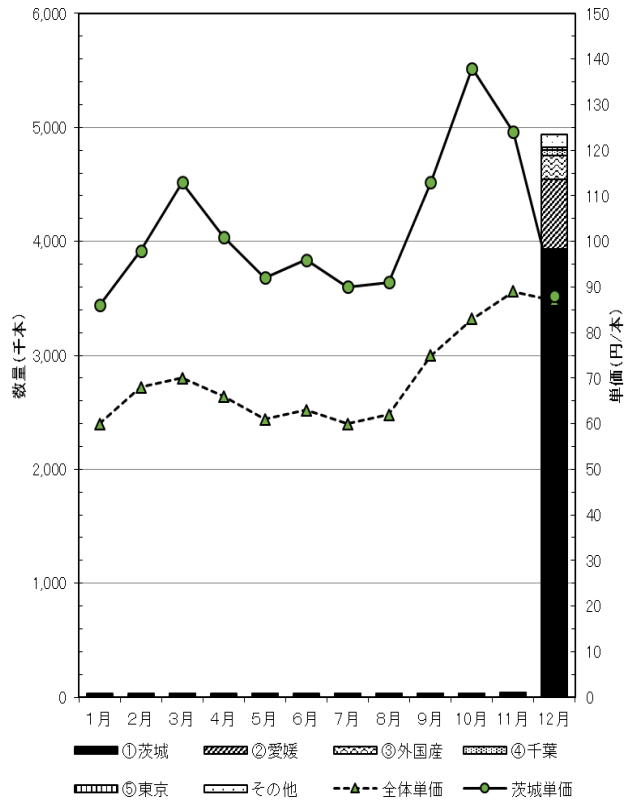
【花しょうぶ】



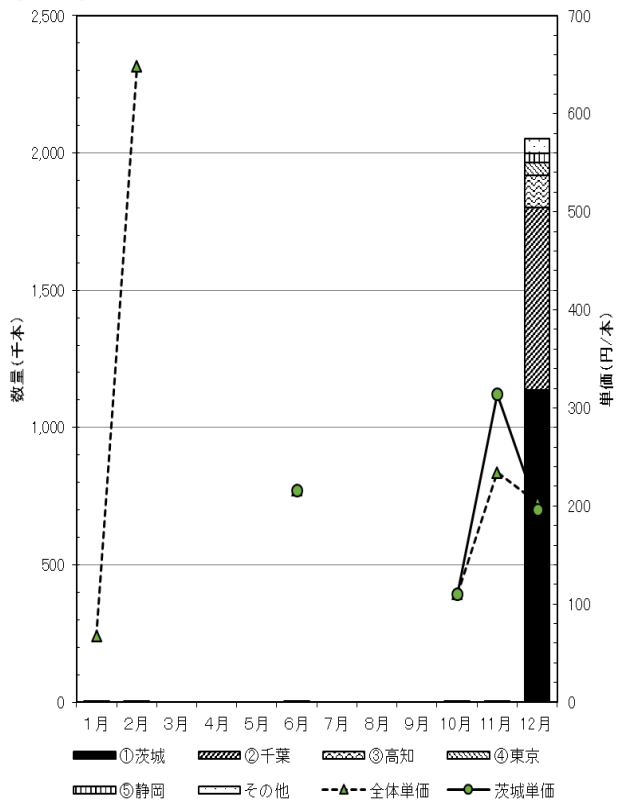
【なるこゆり】



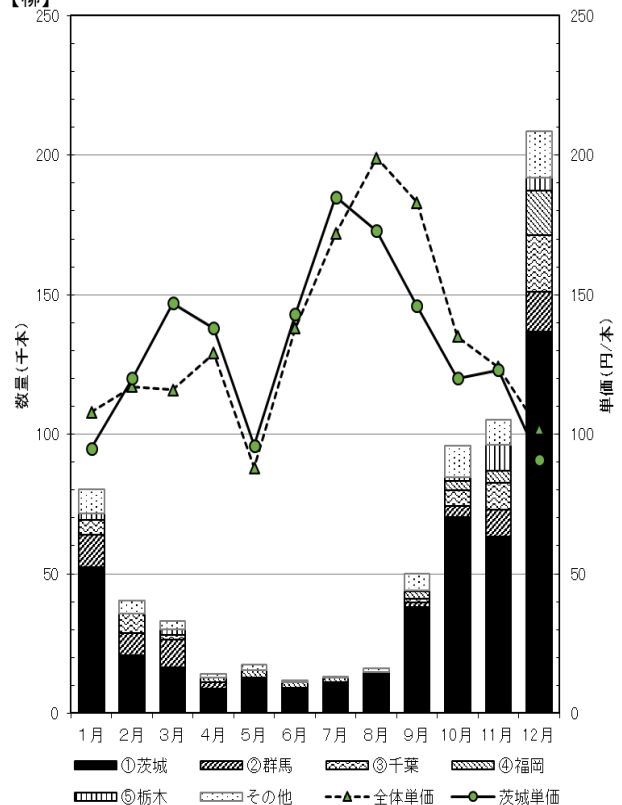
【松類】



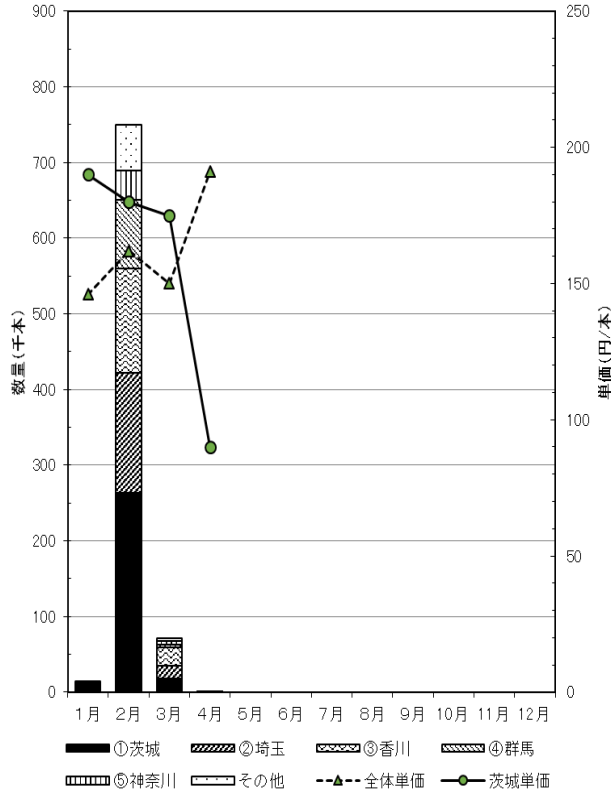
【千両】



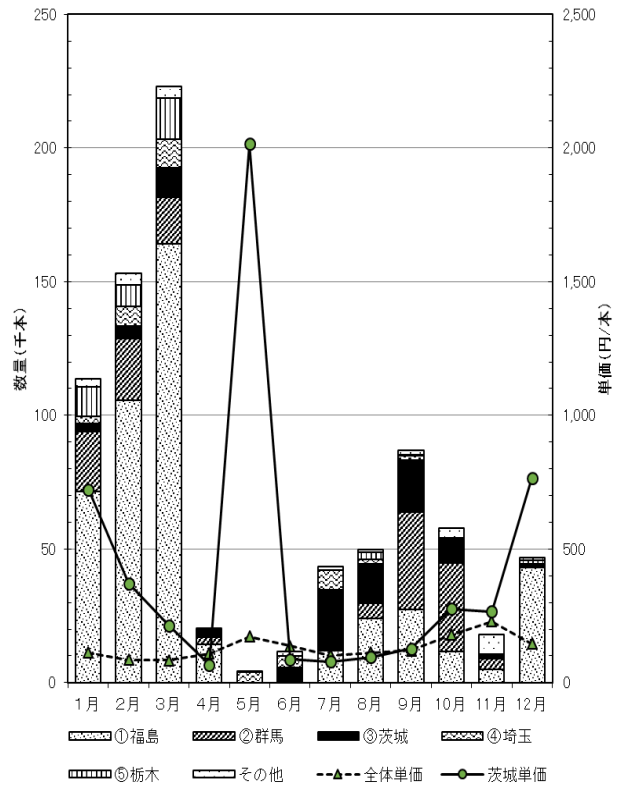
【柳】



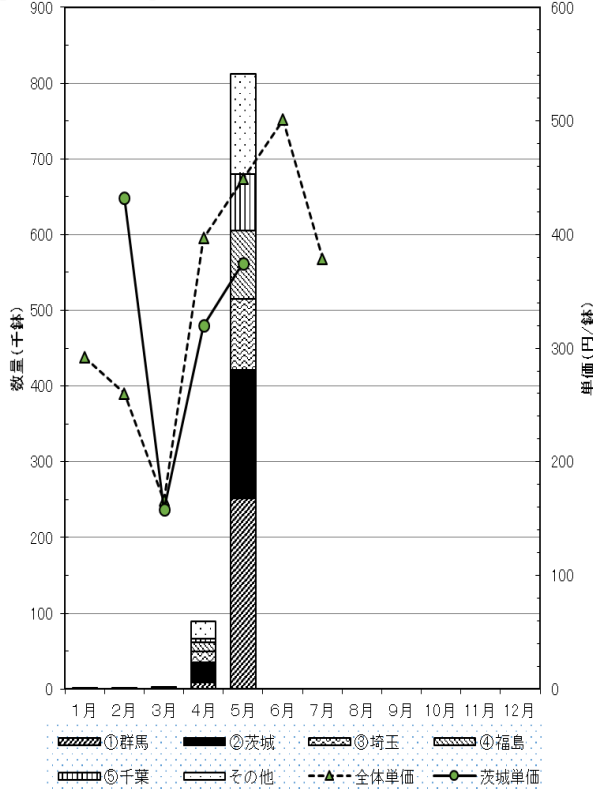
【桃】



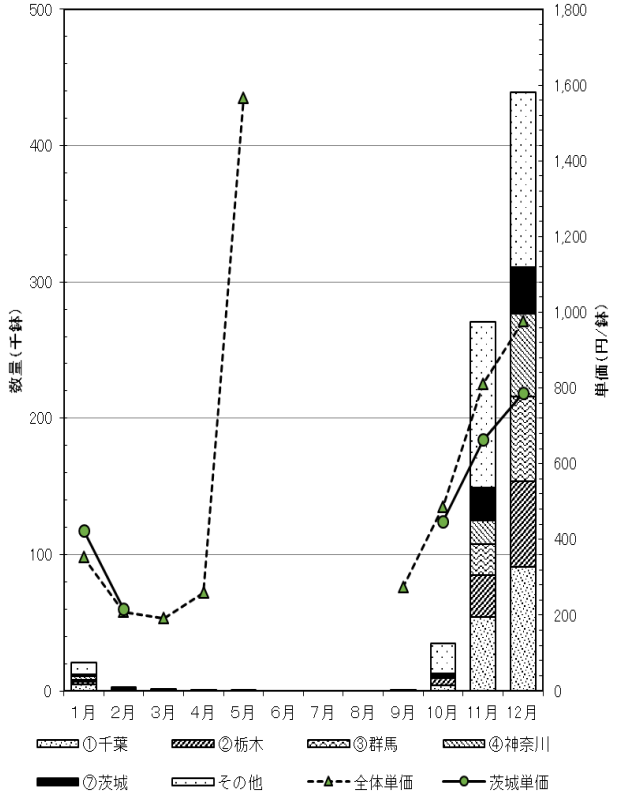
【雪柳】



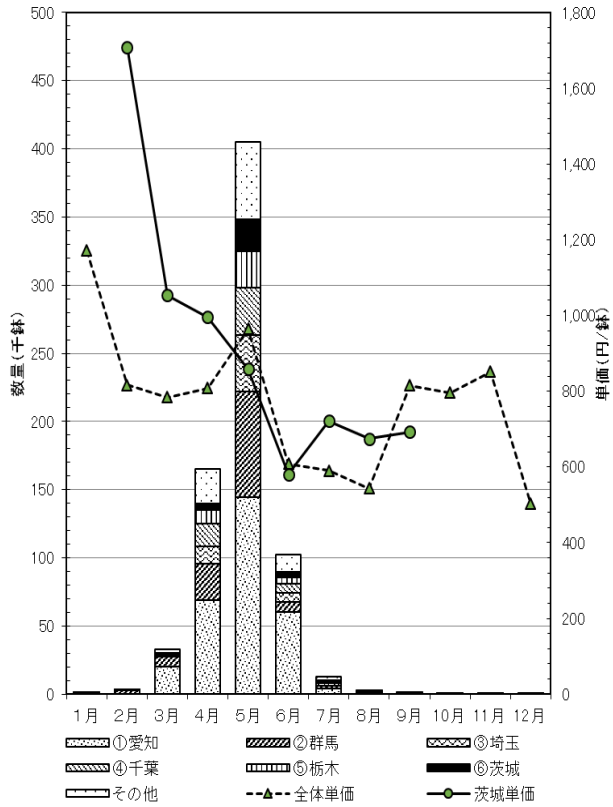
【鉢カーネーション】



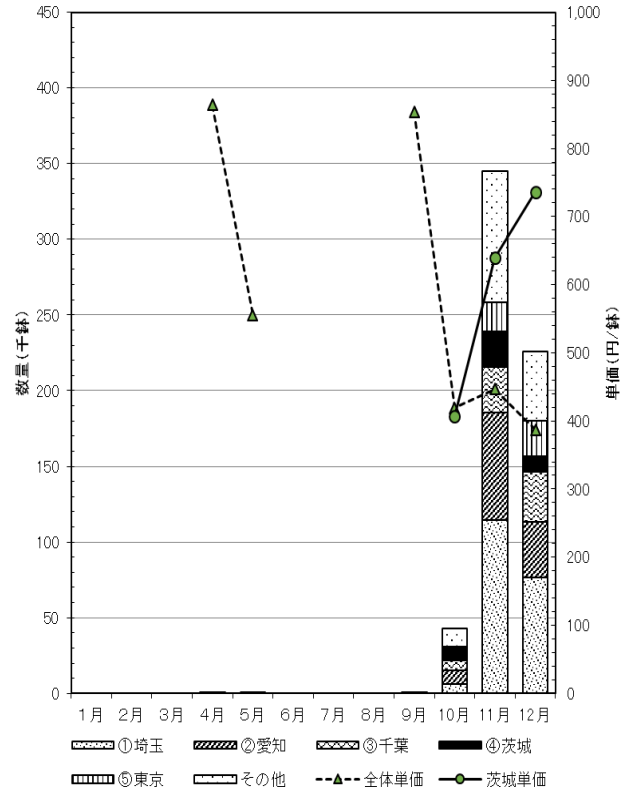
【シクラメン】



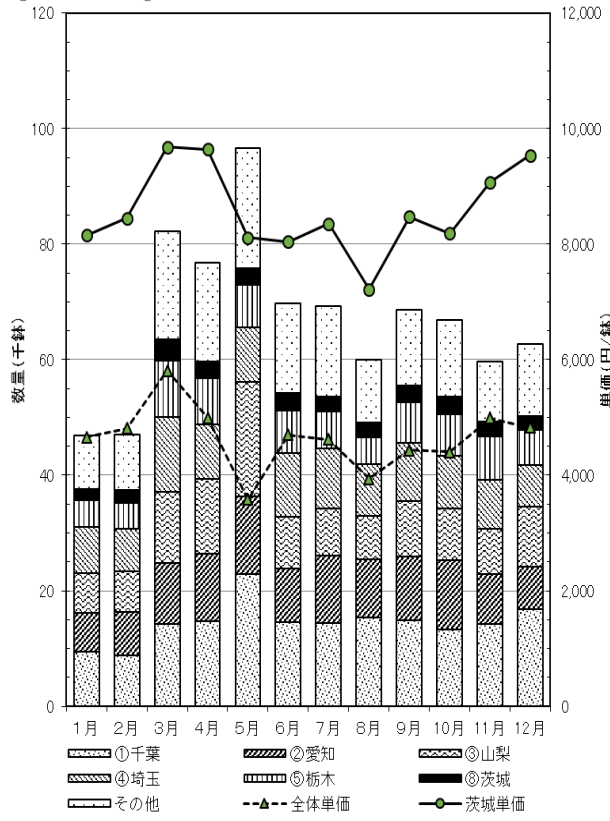
【ハイドランシア】



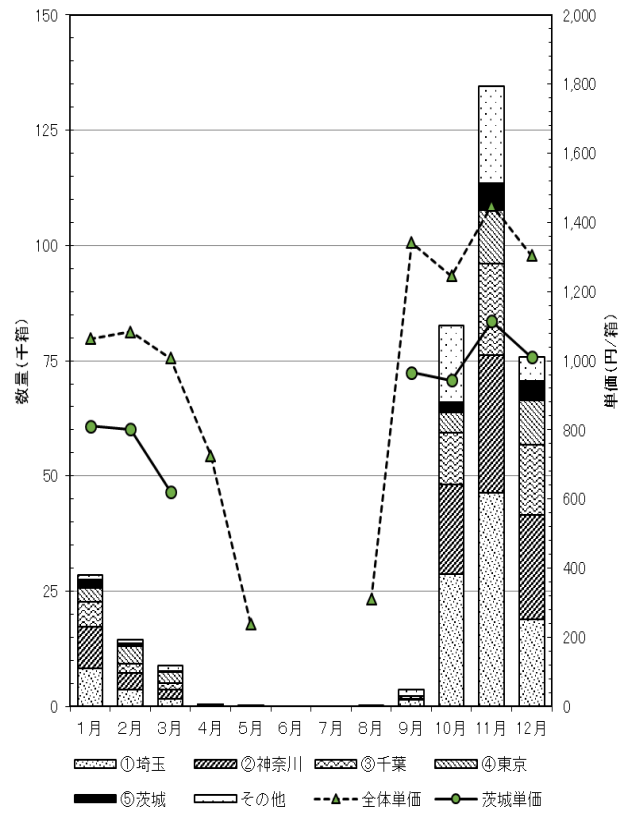
【ポインセチア】



【ファレノプシス】



【パンジー】



(6) 東京都中央卸売市場 主要品目の外国産切花入荷状況

外国産切花	令和元年度												前年比	平成30年計
	1月	2月	3月	4月	5月	6月	7月	8月	9月	10月	11月	12月		
輪 菊	数量 (千本)	389	559	1,637	320	336	341	391	1,085	581	355	1,142	1,00	8,552
	金額 (千円)	24,608	29,685	69,970	14,835	20,837	14,591	12,268	47,025	25,358	21,077	58,934	0.89	450,394
	価格 (円/本)	63	53	43	46	62	43	31	34	57	44	52	0.89	53
	対都中央価格比 (%)	81.2%	72.7%	61.1%	90.9%	89.9%	87.2%	73.0%	49.1%	76.6%	63.3%	69.8%	-	79.8%
スプレー菊	数量 (千本)	41,739	2,597	5,015	2,827	2,950	2,655	4,505	4,619	2,881	3,253	4,661	1.04	40,182
	金額 (千円)	136,478	107,468	259,803	114,834	145,440	95,193	132,154	269,505	290,687	120,148	223,694	1.01	2,012,316
	価格 (円/本)	54	41	52	41	49	36	41	60	63	42	48	0.97	50
	対都中央価格比 (%)	46.9%	41.2%	50.0%	43.8%	45.7%	46.6%	42.1%	51.4%	53.7%	48.7%	48.2%	-	46.9%
バラ	数量 (千本)	14,098	1,531	2,607	862	860	519	425	553	1,246	1,413	1,604	0.97	14,505
	金額 (千円)	965,880	94,815	189,810	43,740	57,704	26,211	25,019	39,177	99,079	80,981	132,751	1.02	951,374
	価格 (円/本)	69	62	73	51	67	51	59	71	77	65	83	1.04	66
	対都中央価格比 (%)	33.6%	41.4%	46.8%	17.7%	15.7%	12.4%	9.4%	15.6%	25.3%	25.7%	38.1%	-	25.5%
スプレーバラ	数量 (千本)	77,401	7,311	15,040	4,697	6,859	1,720	1,494	917	7,232	6,274	10,978	0.94	82,216
	金額 (千円)	77,401	7,311	15,040	4,697	6,859	1,720	1,494	917	7,232	6,274	10,978	0.94	82,216
	価格 (円/本)	80	75	102	52	83	48	45	61	80	75	96	1.09	73
	対都中央価格比 (%)	7.1%	11.5%	12.9%	6.4%	5.0%	2.9%	2.4%	1.5%	8.3%	7.9%	11.8%	-	7.7%
カーネーション	数量 (千本)	66.8	56.0	71.8	54.8	59.3	57.3	62.8	70.0	70.7	70.2	80.6	-	65.7
	金額 (千円)	47.2	45.6	61.0	45.3	52.7	51.5	56.8	64.4	70.3	67.9	74.8	-	59.1
	価格 (円/本)	84.6	81.3	84.9	82.9	89.1	89.7	90.2	91.8	98.8	97.8	91.9	-	90.8
	対都中央価格比 (%)	89.0%	81.3%	84.9%	82.9%	89.1%	89.7%	90.2%	91.8%	98.8%	97.8%	91.9%	-	90.8%
トルコキキョウ類	数量 (千本)	21,877	1,197	2,935	1,306	1,748	995	1,535	2,250	1,539	1,684	2,809	0.88	24,969
	金額 (千円)	934,900	45,547	129,549	50,581	74,324	36,883	61,960	94,073	131,929	69,027	127,586	0.98	957,212
	価格 (円/本)	43	33	44	39	43	37	40	42	45	44	45	1.11	38
	対都中央価格比 (%)	50.3%	45.4%	59.3%	37.9%	35.5%	35.0%	41.2%	51.2%	55.7%	54.8%	72.8%	-	52.8%
グラジオラス類	数量 (千本)	551	131	138	0	0	0	0	0	0	1	161	0.80	692
	金額 (千円)	20,344	4,447	2,953	0	0	0	0	0	0	125	466	0.70	29,260
	価格 (円/本)	37	39	35	0	0	0	0	0	0	65	47	0.87	42
	対都中央価格比 (%)	11.6%	47.4%	43.0%	0	0	0	0	0	0	2.2%	39.7%	-	13.4%
ゆり類	数量 (千本)	494	4	30	2	2	3	18	72	117	25	106	0.69	711
	金額 (千円)	47,519	3,397	4,964	262	341	219	1,108	4,494	11,524	1,867	11,850	0.73	64,733
	価格 (円/本)	96	103	164	160	186	73	63	62	99	76	111	1.06	91
	対都中央価格比 (%)	1.9%	0.3%	1.3%	0.1%	0.1%	0.1%	0.3%	2.5%	4.6%	1.3%	4.3%	-	2.7%
対都中央価格比 (%)	57.6%	56.4%	85.4%	85.8%	119.2%	60.4%	45.9%	42.8%	59.4%	44.7%	56.2%	-	55.2%	



## 2 令和元年 東京都地方卸売市場取扱実績

### (1) 東京都地方卸売市場 市場別取扱実績

市場名		年 項目	平成29年	平成30年	令和元年
切花市場	上野生花 地方卸売市場 ※1	数量(千本)	-	-	-
		金額(千円)	-	-	-
	東京フロリネット多摩生花 地方卸売市場	数量(千本)	18,301	18,649	16,357
		金額(千円)	1,034,053	1,026,927	950,571
	立川生花 地方卸売市場 ※1	数量(千本)	-	-	-
		金額(千円)	-	-	-
	八王子生花 地方卸売市場	数量(千本)	1,674	1,501	1,121
		金額(千円)	51,213	44,606	33,734
	青梅インターフローラ 地方卸売市場	数量(千本)	24,147	23,994	23,669
		金額(千円)	1,057,477	1,075,065	1,067,794
	第一花き立川 地方卸売市場	数量(千本)	17,802	19,809	20,464
		金額(千円)	1,080,717	1,144,400	1,221,528
鉢物市場	青梅インターフローラ 地方卸売市場	数量(千本)	40,149	43,601	37,008
		金額(千円)	886,027	854,634	783,947
	第一花き立川 地方卸売市場 ※2	数量(千本)	1,190	960	881
		金額(千円)	54,231	51,817	40,954
	東京都荻窪園芸 地方卸売市場 ※3	数量(千本)	-	-	-
		金額(千円)	-	-	-

資料：令和元年版 東京都地方卸売市場年報（青果物、水産物及び花き）東京都

※1 上野生花地方卸売市場は平成28年4月15日付け市場を廃止、立川生花地方卸売市場は平成28年5月31日付で市場を廃止した。

※2 第一花き立川地方卸売市場は平成28年5月1日付で市場を開場した。

※3 東京都荻窪園芸地方卸売市場は平成27年6月で市場を廃止した。

### (2) 東京都地方卸売市場 部類別取扱実績

区分	平成28年		平成29年		平成30年		令和元年		
	数量	金額(千円)	数量	金額(千円)	数量	金額(千円)	数量	金額(千円)	
切花市場	切花 (千本)	57,519	3,045,448	50,895	3,004,727	50,815	3,004,727	49,383	2,959,079
	切枝 (千束)	1,019	161,151	1,042	137,194	1,229	154,352	1,162	158,925
	切葉 (千枚)	2,766	73,064	2,552	73,705	2,462	73,192	2,418	73,541
	鉢物類 (千鉢)	3	11,374	6	6,702	8	6,756	3	6,548
	苗木成木類 (千本)	2	372	2	302	3	506	3	554
	苗物類 (千箱)	4	2,350	6	353	10	513	5	283
	種苗類 (千箱)	0	0	0	0	0	0	0	0
	その他	-	20,632	-	228	-	70	-	1,212
	その他の商品	-	27,257	-	249	-	15,538	-	73,485
総数	-	3,341,648	-	3,223,460	-	3,290,998	-	3,273,627	
鉢物市場	鉢物類 (千鉢)	4,165	661,005	4,432	755,564	4,845	734,761	4,031	639,362
	苗木成木類 (千本)	55	11,450	44	11,679	61	11,913	55	9,918
	苗物類 (千箱)	117	171,887	101	171,802	93	158,256	92	174,177
	種苗類 (箱)	0	0	0	0	0	0	0	0
	その他	-	257	-	1,213	-	1,521	-	1,444
	その他の商品	-	0	-	0	-	0	-	0
総数	-	844,599	-	940,258	-	906,451	-	824,901	

資料：令和元年版 東京都地方卸売市場年報（青果物、水産物及び花き）東京都

(3) 東京都地方卸売市場 品目別取扱実績

ア 切花

(単位:千本,千円)

区 分	平成29年		平成30年		令和元年	
	数量 (千本)	金額 (千円)	数量 (千本)	金額 (千円)	数量 (千本)	金額 (千円)
菊	16,111	989,355	17,825	1,088,585	18,238	1,106,126
小菊	7,052	256,571	6,722	271,412	6,903	272,779
カーネーション	6,174	271,778	6,639	283,860	6,885	315,639
バラ	2,023	133,219	1,876	130,685	1,939	141,990
鉄砲ゆり	76	7,250	87	7,773	81	6,736
その他ゆり	1,254	210,357	1,228	193,765	1,234	199,625
ラン類	1,129	123,491	1,124	132,951	1,127	141,089
宿根かすみ草	583	58,633	585	59,568	628	60,801
スターチス類	1,373	63,943	1,367	66,844	1,710	76,588
グラジオラス	211	9,612	206	9,493	172	8,009
ガーベラ	1,675	40,338	1,540	36,594	1,509	38,803
ブバルディア	18	800	22	1,071	30	1,137
ストック	638	44,581	563	39,432	509	38,695
フリージア	439	15,032	403	13,987	323	13,213
アイリス	171	8,032	190	7,289	157	7,008
チューリップ	403	24,182	367	20,725	290	18,410
トルコギキョウ	921	151,800	1,074	163,961	1,031	155,932
りんどう	767	37,421	873	44,859	1,097	47,761
しゃくやく	133	6,697	119	5,900	102	5,569
その他切花	9,744	551,635	8,004	461,308	5,422	303,169
切花総数	50,895	3,004,727	50,814	3,040,062	49,387	2,959,079

イ 鉢花

(単位:千鉢,千円)

区 分	平成29年		平成30年		令和元年	
	数量 (千鉢)	金額 (千円)	数量 (千鉢)	金額 (千円)	数量 (千鉢)	金額 (千円)
シクラメン	207.7	81,394	207.2	77,000	202.9	73,949
菊類	9.4	1,385	8.3	1,711	7.8	1,448
プリムラ類	7.4	644	4.4	455	2.3	225
ペゴニア類	2.0	689	1.5	514	3.2	646
セントポーリア	8.9	1,463	5.5	810	3.4	406
シャコバサボテン	18.3	10,389	18.2	8,517	14.6	6,544
ラン類	41.8	97,308	38.6	90,905	34.2	78,095
その他鉢花類	2,038.0	151,808	2,165.5	154,547	1,946.6	139,542
ゴム類	0.2	350	0.2	105	0.4	142
ドラセナ類	8.8	10,683	9.3	11,657	8.3	10,805
ポトス	8.9	3,127	7.8	2,880	8.9	3,620
フィロデンドロン類	0.9	514	2.0	615	1.3	480
シダ類	7.1	2,428	7.0	2,583	5.4	2,414
ヤシ類	0.3	299	0.9	227	0.4	232
シェフレラ類	1.9	1,576	1.2	1,321	1.2	1,089
その他観葉類	244.6	42,501	254.6	43,076	229.2	41,605
ポインセチア	39.2	14,118	35.4	12,966	32.5	12,344
ツツジ類	7.3	1,812	7.9	2,258	7.9	2,163
実付物盆栽類	40.3	28,196	30.8	27,599	24.7	30,791
その他花木類	1,739.5	304,880	2,040.0	295,015	1,496.0	232,822
鉢物総数	4,432.0	755,564	4,846.3	734,761	4,031.2	639,362

### 3 参考資料

#### (1) 東京都内及び近郊の主な花き卸売市場

##### 【東京都中央卸売市場】

市場名	郵便番号	所在地	卸売会社名	電話番号
① 北足立市場 花き部	121-0836	足立区入谷 6-3-1	(株)第一花き	03-3857-7500
② 大田市場 花き部	143-0001	大田区東海 2-2-1	(株)大田花き	03-3799-5000
			(株)フラワーオークションジャパン	03-3799-5525
③ 板橋市場 花き部	175-0082	板橋区高島平 6-1-5	(株)東日本板橋花き	03-3939-8701
④ 葛西市場 花き部	134-0086	江戸川区臨海町 3-4-1	東京フラワーポート(株)	03-5674-7100
⑤ 世田谷市場 花き部	157-0074	世田谷区大蔵 1-4-1	(株)世田谷花き	03-5494-8811
			(株)東京砦花き園芸市場	03-5727-9111

##### 【東京都地方卸売市場等】

市場名	郵便番号	所在地	卸売会社名	電話番号
① 東京フロリネット 多摩生花地方卸売 市場	191-0021	日野市石田 435	T.F.C 東京フロリネット(株)	042-581-7461
② 八王子生花 地方卸売市場	193-0834	八王子市東浅川町 501-5	(株)八王子生花市場	042-661-5948
③ 青梅インターフ ローラ地方卸売市場	198-0023	青梅市今井 5-2440-32	(株)青梅インターフローラ	0428-30-4187
④ 第一花き立川 地方卸売市場	190-0034	立川市西砂町 3-19-1	(株)立川生花市場	042-563-2055

注：上野生花地方卸売市場は平成 28 年 4 月 15 日に市場廃止、立川生花地方卸売市場は平成 28 年 5 月 31 日に市場廃止。

#### (4) 東京都内の花き卸売市場配置図



#### (5) 東京都中央卸売市場へのアクセス

##### ① 北足立市場花き部

電車： 日暮里・舎人ライナー「舎人公園」下車  
 バス： ①東武線竹ノ塚駅西口から東武バス「入谷循環」15分 入谷新道下車 徒歩15分  
 ②JR日暮里駅から都営バス「見沼代親水公園駅前行」40分 足立流通センター下車  
 車： ①首都高速川口線（下り）加賀ランプから2分  
 ② 首都高速川口線（上り）足立入谷ランプから2分

##### ② 板橋市場花き部

電車： 都営三田線新高島平駅から徒歩5分  
 車： 首都高速5号池袋線（下り）高島平ランプから10分

##### ③ 葛西市場花き部

電車： JR京葉線「葛西臨海公園駅」下車、徒歩20分  
 バス： JR葛西駅前から都営バス「葛西臨海公園駅前行」葛西市場下車 または  
 東京メトロ東西線西葛西駅前から都営バス「葛西臨海公園駅前行」中央卸売市場葛西市場下車  
 車： 首都高速湾岸線「葛西IC」から環状7号線経由5分

##### ④ 大田市場花き部

電車： 東京モノレール「流通センター駅」下車 徒歩13分  
 バス： ①JR品川駅東口から都営バス「大田市場行」約30分で下車 徒歩約10分  
 ②JR大森駅東口から京急バス「大田市場行」約20分で下車 徒歩約10分  
 ③JR大森駅東口から京急バス「京浜島」「昭和島」「城南島」行 約30分 京浜大橋下車で徒歩約10分  
 車： 首都高速湾岸線（下り）大井南ランプから10分

##### ⑤ 世田谷市場花き部

電車： 東急田園都市線用賀駅下車 徒歩20分  
 バス： ①東急田園都市線用賀駅から東急バス「美術館」行き美術館下車  
 ②小田急小田原線城学園前駅から小田急・東急バス「渋谷駅」行き砧町下車徒歩5分  
 車： 東名高速東京インターより高井戸方面走行、約700m先信号左折

いばらき  
茨城をたべよう



茨城県農産物販売推進東京本部（令和2年8月発行）

〒143-0001

東京都大田区東海3-2-1 大田市場事務棟4階（全農東京園芸情報センター内）

電話 03(5492)5242, 5411

FAX 03(5492)5414

ホームページ <http://www.pref.ibaraki.jp/bukyoku/nourin/tono>

