



東京都中央卸売市場における 花き流通の概要

令和2年版

茨城県農産物販売推進東京本部

目 次

1 令和2年東京都中央卸売市場取扱実績	
(1)東京都中央卸売市場 部類別販売実績	1
ア 総数	1
イ 茨城県産	2
ウ 部類別取扱金額シェア	3
(2)東京都中央卸売市場 取扱金額推移	3
(3)東京都中央卸売市場 市場別取扱金額	4
(4)東京都中央卸売市場 月別品目別取扱実績	5
(5)東京都中央卸売市場 主要品目の産地別入荷状況	14
(6)東京都中央卸売市場 主要品目の外国産切花入荷状況	22
2 令和2年東京都地方卸売市場取扱実績	
(1)東京都地方卸売市場 市場別取扱実績	23
(2)東京都地方卸売市場 部類別取扱実績	23
(3)東京都地方卸売市場 品目別取扱実績	24
ア 切花	24
イ 鉢花	24
3 参考資料	
(1)東京都内及び近郊の主な花き卸売市場	25
(2)東京都内の花き卸売市場配置図	26
(3)東京都中央卸売市場へのアクセス	26

1 令和2年東京都中央卸売市場取扱実績

(1)-ア 東京都中央卸売市場 部類別販売実績(総数)

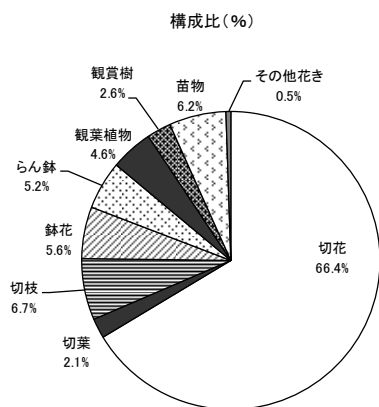
区分		年計	1月	2月	3月	4月	5月	6月	7月	8月	9月	10月	11月	12月
総数	金額 (千円)	75,642,039	5,328,547	5,340,775	7,578,041	3,881,578	6,207,400	5,304,219	5,999,520	6,606,865	7,398,771	6,157,435	6,479,650	9,359,240
	前年対比	92%	102%	102%	84%	59%	72%	105%	105%	106%	96%	106%	93%	96%
切花	数量 (千本)	757,292	55,211	56,083	88,851	47,825	58,067	53,711	65,426	76,810	75,131	50,418	53,577	76,181
	前年対比	92%	103%	95%	91%	75%	82%	99%	87%	98%	89%	91%	95%	100%
	金額 (千円)	50,217,269	3,967,539	3,639,511	5,424,633	2,198,233	3,423,409	3,073,259	4,293,789	5,306,710	5,530,843	3,952,120	3,855,642	5,551,580
	前年対比	91%	103%	99%	81%	56%	71%	101%	101%	104%	92%	103%	92%	93%
切葉	数量 (千枚)	47,855	4,126	4,024	4,625	2,876	3,727	3,590	4,162	4,067	4,519	4,057	4,013	4,070
	前年対比	78%	94%	94%	80%	52%	57%	76%	76%	86%	83%	87%	81%	85%
	金額 (千円)	1,624,524	133,892	127,387	155,003	92,379	130,372	119,132	147,802	143,015	160,879	132,530	136,428	145,705
	前年対比	75%	98%	98%	98%	98%	98%	98%	98%	98%	98%	98%	98%	98%
切枝	数量 (千束)	25,379	1,342	2,109	1,589	697	940	1,182	1,371	1,169	1,413	1,774	2,220	9,573
	前年対比	91%	113%	103%	83%	49%	62%	88%	84%	91%	81%	94%	94%	101%
	金額 (千円)	5,041,847	325,619	454,596	360,279	167,395	230,461	315,969	324,469	273,165	362,417	417,543	494,288	1,315,645
	前年対比	86%	108%	99%	71%	47%	57%	92%	92%	92%	84%	94%	88%	94%
鉢花	数量 (千鉢)	11,693	741	895	1,130	973	1,756	862	578	435	788	910	1,226	1,398
	前年対比	94%	86%	107%	91%	77%	87%	96%	93%	100%	111%	99%	89%	104%
	金額 (千円)	4,251,651	211,415	249,174	311,148	270,150	721,347	265,393	201,632	131,534	228,157	298,794	553,650	809,255
	前年対比	100%	90%	111%	90%	71%	93%	104%	118%	117%	113%	116%	97%	110%
らん鉢	数量 (千鉢)	1,133	102	104	130	82	93	87	72	59	73	71	77	182
	前年対比	89%	96%	102%	96%	70%	71%	94%	81%	86%	94%	88%	76%	102%
	金額 (千円)	3,965,142	261,305	278,277	452,697	186,882	230,227	342,009	315,317	238,363	350,861	337,921	363,736	607,547
	前年対比	91%	90%	101%	87%	46%	63%	99%	92%	98%	113%	110%	97%	106%
観葉植物	数量 (千鉢)	6,582	329	402	546	540	704	857	648	491	625	637	444	356
	前年対比	101%	88%	102%	94%	65%	96%	118%	106%	118%	115%	112%	100%	134%
	金額 (千円)	3,481,081	178,354	228,535	322,936	248,350	307,549	463,850	380,452	263,672	338,012	320,490	228,209	200,673
	前年対比	108%	90%	103%	104%	63%	92%	123%	120%	127%	129%	118%	115%	138%
観賞樹	数量 (千鉢)	3,553	141	210	361	476	744	386	142	94	235	288	241	236
	前年対比	97%	73%	92%	98%	84%	92%	113%	94%	99%	117%	111%	97%	106%
	金額 (千円)	1,989,978	66,835	108,259	170,470	226,631	484,565	215,615	80,718	58,163	121,607	146,043	127,758	183,314
	前年対比	95%	90%	114%	89%	73%	83%	117%	116%	118%	113%	113%	103%	108%
苗木	数量 (千箱)	2,573	102	135	199	266	364	282	129	94	145	257	367	233
	前年対比	98%	91%	122%	94%	80%	99%	100%	94%	101%	104%	102%	104%	104%
	金額 (千円)	4,672,746	176,339	244,420	363,547	475,555	664,868	486,954	219,619	171,730	284,060	517,352	676,981	391,321
	前年対比	107%	95%	120%	95%	78%	108%	119%	114%	127%	111%	121%	113%	114%
その他花き	数量 (千箱)	429	6	6	9	14	15	22	61	41	27	27	78	123
	前年対比	77%	66%	52%	58%	34%	69%	127%	47%	81%	142%	86%	103%	90%
	金額 (千円)	397,802	7,249	10,616	17,327	16,003	14,601	22,039	35,721	20,511	21,935	34,643	42,957	154,199
	前年対比	98%	87%	108%	90%	62%	72%	129%	85%	114%	101%	102%	115%	100%
その他花き	金額 (千円)	927	1,252	1,701	2,023	1,173	995	1,001	588	497	804	1,271	548	1,254
	前年対比	127%	132%	209%	154%	183%	104%	102%	183%	141%	71%	118%	111%	111%

(1) -イ 東京都中央卸売市場 部類別販売実績 (茨城県産)

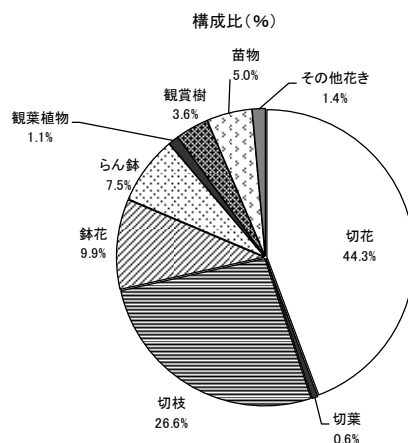
区 分	年計	1 月	2 月	3 月	4 月	5 月	6 月	7 月	8 月	9 月	1 0 月	1 1 月	1 2 月	
総数	金額 (千円)	3,417,803	146,876	207,345	205,049	135,452	295,655	251,803	301,146	277,381	283,940	251,869	233,856	827,431
	前年対比	95%	96%	109%	80%	65%	79%	111%	110%	106%	93%	104%	96%	98%
切花	数量 (千本)	27,225	1,150	1,143	1,395	1,048	1,853	2,981	4,382	4,153	3,842	2,175	1,534	1,569
	前年対比	92%	103%	110%	91%	83%	85%	96%	85%	100%	86%	87%	92%	104%
	金額 (千円)	1,513,484	81,219	76,486	101,252	50,969	121,186	149,123	207,919	210,671	186,870	119,111	92,763	115,915
	前年対比	95%	97%	102%	79%	61%	77%	118%	114%	109%	88%	98%	86%	99%
切葉	価格 (円/本)	56	71	67	73	49	65	50	47	51	49	55	60	74
	前年対比	104%	95%	93%	87%	74%	90%	122%	131%	111%	102%	112%	94%	96%
	数量 (千枚)	411	12	10	7	34	101	45	75	43	44	18	12	9
	前年対比	69%	98%	86%	47%	58%	66%	96%	71%	73%	65%	51%	78%	56%
切枝	金額 (千円)	21,605	628	605	440	1,680	6,126	2,350	3,433	2,003	1,995	1,030	721	593
	前年対比	70%	119%	118%	52%	52%	67%	95%	74%	75%	64%	64%	65%	57%
	価格 (円/枚)	53	51	58	61	49	61	52	46	47	46	57	60	64
	前年対比	102%	121%	138%	109%	89%	102%	100%	105%	104%	100%	124%	83%	102%
鉢花	数量 (千鉢)	898	50	61	65	79	192	68	59	34	53	77	80	79
	前年対比	95%	81%	113%	71%	82%	79%	113%	144%	110%	133%	102%	97%	123%
	金額 (千円)	337,801	15,644	19,120	20,221	22,738	76,358	20,452	20,522	9,798	14,533	28,844	39,733	49,838
	前年対比	103%	82%	116%	77%	83%	88%	130%	169%	133%	131%	132%	94%	124%
らん鉢	価格 (円/鉢)	376	313	314	311	289	398	301	346	286	273	372	497	630
	前年対比	108%	102%	102%	107%	102%	111%	114%	118%	122%	98%	129%	97%	101%
	数量 (千鉢)	31	2	3	4	3	3	3	2	2	3	3	2	2
	前年対比	94%	99%	127%	102%	87%	90%	92%	85%	87%	91%	88%	87%	99%
観葉植物	金額 (千円)	255,172	18,138	24,558	32,557	11,766	15,365	19,903	18,787	18,973	24,206	24,973	23,128	22,818
	前年対比	91%	115%	125%	94%	44%	64%	84%	84%	102%	100%	100%	102%	104%
	価格 (円/鉢)	8,109	8,339	7,806	8,804	4,475	5,541	7,301	8,200	8,504	9,285	9,280	10,624	9,814
	前年対比	97%	116%	98%	92%	50%	72%	91%	98%	118%	110%	114%	117%	105%
観賞樹	数量 (千鉢)	127	3	4	6	9	12	16	14	13	15	25	6	4
	前年対比	91%	83%	74%	94%	70%	79%	107%	80%	70%	61%	236%	89%	132%
	金額 (千円)	38,797	1,090	1,281	1,773	2,651	3,825	4,805	5,606	4,070	4,868	5,236	1,748	1,847
	前年対比	110%	69%	101%	83%	73%	105%	108%	116%	98%	115%	185%	107%	207%
苗物	価格 (円/鉢)	305	315	309	279	280	331	306	389	311	329	211	308	480
	前年対比	121%	84%	137%	89%	103%	132%	100%	146%	141%	188%	79%	120%	157%
	数量 (千鉢)	271	4	13	24	40	52	24	11	8	30	38	18	8
	前年対比	84%	11%	32%	82%	103%	83%	117%	119%	86%	184%	106%	126%	120%
その他花き	金額 (千円)	124,272	2,133	6,176	9,898	13,121	27,049	8,157	4,258	2,396	11,995	19,524	8,036	11,530
	前年対比	98%	43%	111%	83%	90%	72%	122%	144%	67%	228%	115%	142%	105%
	価格 (円/鉢)	458	506	458	420	330	523	335	388	284	397	509	438	1,480
	前年対比	117%	395%	344%	102%	87%	86%	104%	121%	77%	124%	109%	113%	88%
その他花き	数量 (千箱)	111	3	6	9	13	17	14	5	4	5	10	17	7
	前年対比	100%	86%	147%	79%	70%	96%	113%	117%	104%	102%	141%	125%	79%
	金額 (千円)	169,741	4,000	9,531	14,819	20,950	26,855	20,188	7,501	5,805	9,099	16,135	23,591	11,267
	前年対比	111%	109%	166%	87%	73%	102%	120%	126%	130%	122%	168%	137%	121%
その他花き	価格 (円/箱)	1,527	1,342	1,596	1,608	1,625	1,561	1,411	1,461	1,517	1,781	1,617	1,368	1,541
	前年対比	112%	127%	113%	111%	104%	106%	106%	107%	125%	120%	119%	109%	154%
	数量 (千箱)	29	0	1	2	1	1	1	2	1	0	3	3	13
	前年対比	59%	17%	20%	32%	20%	51%	62%	92%	40%	52%	62%	62%	106%
その他花き	金額 (千円)	48,873	2,220	2,943	6,080	2,672	2,051	2,208	1,648	758	1,399	4,518	3,510	18,864
	前年対比	98%	77%	101%	98%	97%	92%	131%	90%	78%	75%	94%	130%	100%
	価格 (円/箱)	1,685	5,211	3,256	2,871	2,836	3,287	1,709	758	760	3,332	1,501	1,120	1,456
	前年対比	167%	439%	496%	307%	492%	182%	210%	97%	192%	145%	150%	212%	94%

ウ 部類別取扱金額シェア

【都中央卸売市場全体】

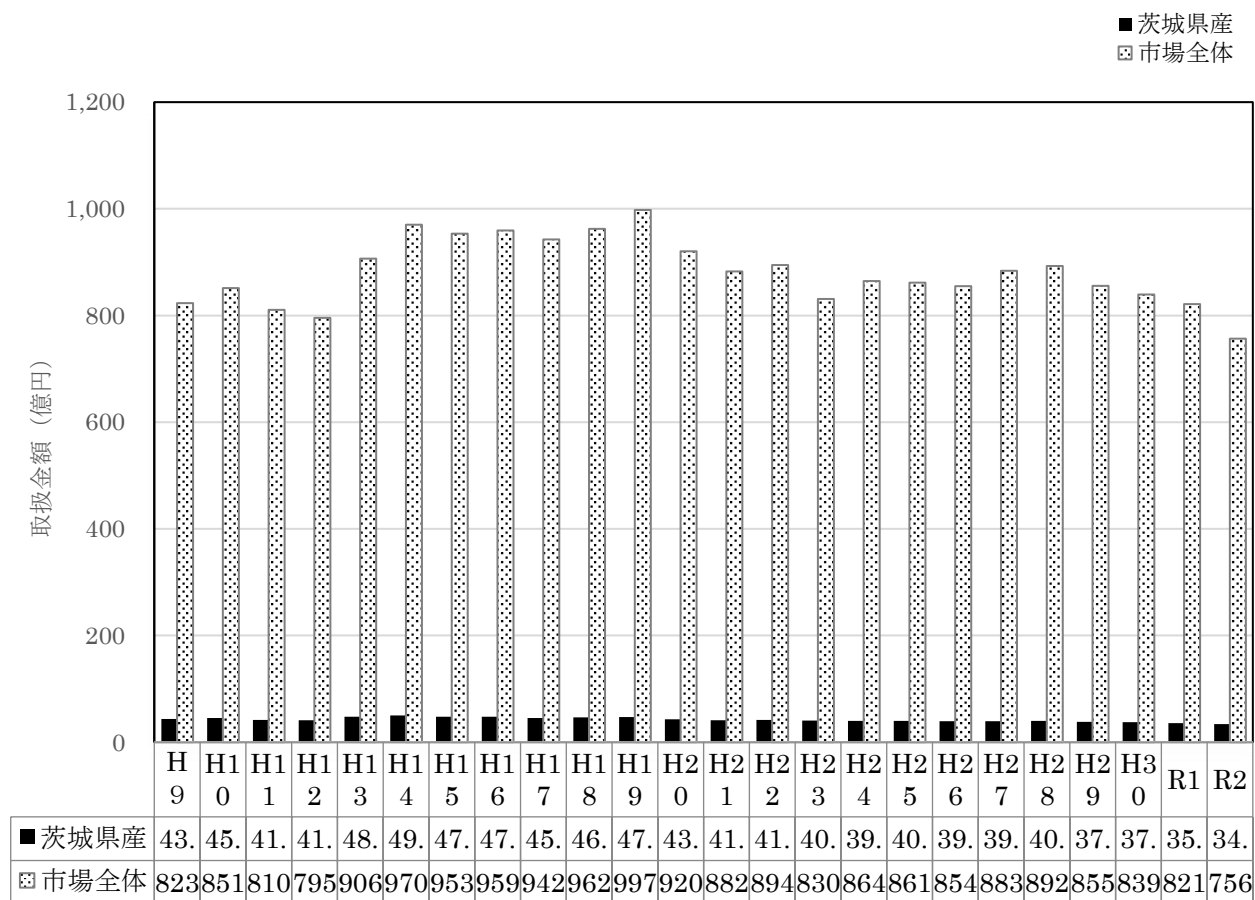


【茨城県】



(2) 東京都中央卸売市場 取扱金額推移

【都卸売市場 取扱金額の推移】



注：市場全体は茨城県産を含む数値

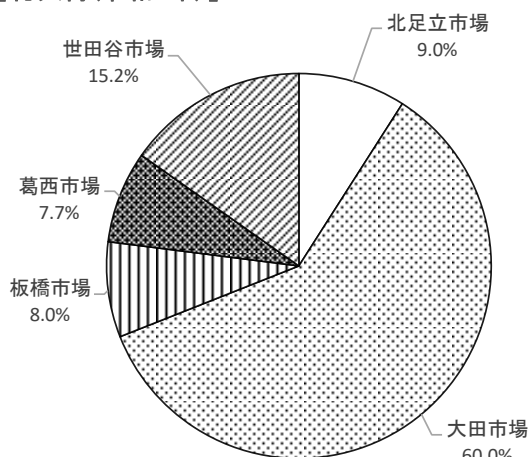
(3) 東京都中央卸売市場 市場別取扱金額

(単位：千円)

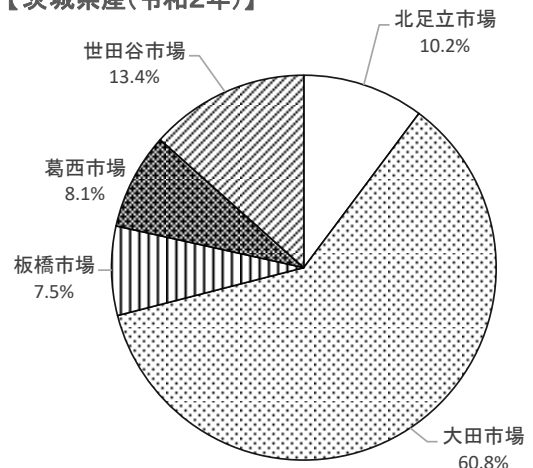
区分		総入荷			茨城県産			市場の占有率
		令和2年	令和元年	前年比	令和2年	令和元年	前年比	
北足立市場	切花類	5,921,314	6,400,550	93%	274,106	289,300	95%	4.6%
	鉢物類	678,684	765,282	89%	57,354	63,759	90%	8.5%
	その他	241,845	237,572	102%	17,594	21,183	83%	7.3%
	計	6,841,843	7,403,404	92%	349,053	374,242	93%	5.1%
大田市場	切花類	34,517,293	38,063,956	91%	1,474,099	1,553,325	95%	4.3%
	鉢物類	7,726,754	7,789,784	99%	455,492	452,383	101%	5.9%
	その他	3,112,781	2,908,869	107%	147,871	132,024	112%	4.8%
	計	45,356,828	48,762,609	93%	2,077,462	2,137,732	97%	4.6%
板橋市場	切花類	5,404,578	6,115,260	88%	236,344	260,945	91%	4.4%
	鉢物類	490,416	525,288	93%	15,102	13,310	113%	3.1%
	その他	162,985	162,528	100%	4,359	4,731	92%	2.7%
	計	6,057,980	6,803,076	89%	255,805	278,986	92%	4.2%
葛西市場	切花類	4,031,916	4,730,209	85%	164,042	178,612	92%	4.1%
	鉢物類	1,376,128	1,387,392	99%	91,518	90,630	101%	6.7%
	その他	444,080	413,651	107%	21,198	19,894	107%	4.8%
	計	5,852,125	6,531,252	90%	276,758	289,135	96%	4.7%
世田谷市場	切花類	7,008,540	8,100,088	87%	294,557	327,458	90%	4.2%
	鉢物類	3,415,870	3,472,787	98%	136,576	148,168	92%	4.0%
	その他	1,108,855	1,052,036	105%	27,592	24,103	114%	2.5%
	計	11,533,264	12,624,911	91%	458,725	499,729	92%	4.0%
総計	切花類	56,883,640	63,410,064	90%	2,443,148	2,609,640	94%	4.3%
	鉢物類	13,687,852	13,940,533	98%	756,041	768,251	98%	5.5%
	その他	5,070,547	4,774,656	106%	218,614	201,933	108%	4.3%
	計	75,642,039	82,125,252	92%	3,417,803	3,579,824	95%	4.5%

注) 切花類=切花, 切葉, 切枝
鉢物類=鉢花, らん鉢, 観葉植物, 観賞樹
その他=苗木, その他花き

【総入荷(令和2年)】



【茨城県産(令和2年)】



(4)東京都中央卸売市場 月別品目別取扱実績

部 類	品 目	令和2年 合 計	前年比	切 花												平均 単価 (円)	市場全体 における 取扱比率
				1月	2月	3月	4月	5月	6月	7月	8月	9月	10月	11月	12月		
輪 菊	市場全体	数量(千本) 100.633	6,518	5,677	11,904	6,310	6,249	7,338	9,775	12,257	10,321	6,521	6,198	11,564	64	市場全体 取扱比率	
	茨城県産	数量(千本) 6,398.861	480,189	359,842	786,965	246,375	305,798	366,849	553,914	808,047	819,047	396,543	427,766	847,527	数量 358	金額 3.4%	
スプレー菊	市場全体	数量(千本) 77.047	13,866	11,909	19,821	8,396	16,045	20,730	21,819	39,494	30,043	13,014	10,306	27,180	69	市場全体 取扱比率	
	茨城県産	数量(千本) 4,481.435	269,698	257,506	460,510	165,941	239,515	302,864	405,477	617,035	621,133	349,969	276,466	515,621	数量 19	金額 0.1%	
小 菊	市場全体	数量(千本) 57.659	2,787	2,826	8,791	2,231	3,103	3,331	6,467	7,657	7,950	2,812	2,842	6,864	42	市場全体 取扱比率	
	茨城県産	数量(千本) 10,896	78,551	83,752	282,975	50,729	89,404	131,545	251,426	351,966	372,979	119,890	97,641	240,882	数量 37	金額 1.8%	
カーネーション	市場全体	数量(千本) 443.175	34	0	0	2	114	1,234	2,625	2,700	2,638	1,139	393	50	41	市場全体 取扱比率	
	茨城県産	数量(千本) 2,759.494	190,823	178,212	278,567	124,516	369,904	170,093	226,152	262,053	288,939	225,920	197,396	246,920	数量 46	金額 20.5%	
スプレー カーネーション	市場全体	数量(千本) 41.423	2,561	2,399	4,766	2,688	3,945	2,875	3,385	4,438	4,752	2,720	2,926	3,869	49	市場全体 取扱比率	
	茨城県産	数量(千本) 1,311	153	119	206	216	345	43	0	0	0	3	43	88	数量 49	金額 3.2%	
パ ラ	市場全体	数量(千本) 1,219	82	76	104	95	192	158	89	54	82	91	119	78	73	市場全体 取扱比率	
	茨城県産	数量(千本) 88.847	87.6%	7.703	7.497	10.307	4.901	11.779	6.565	5.661	2.780	5.256	6.905	9.838	数量 78	金額 2.5%	
スプレーバラ	市場全体	数量(千本) 1,117.567	810	875	1,098	947	1,277	1,219	1,163	925	888	963	1,149	971	91	市場全体 取扱比率	
	茨城県産	数量(千本) 1,177	76	80	108	87	133	136	136	93	79	78	103	73	数量 92	金額 9.6%	
鉄砲ゆり	市場全体	数量(千本) 3,301	8,417	9,279	13,085	5,886	12,441	7,656	9,096	6,203	7,401	9,039	11,249	8,530	103	市場全体 取扱比率	
	茨城県産	数量(千本) 339.599	20,655	18,421	37,240	13,915	15,580	14,841	29,973	59,726	42,760	22,193	20,213	44,081	数量 60	金額 0.2%	
すかしゆり	市場全体	数量(千本) 3,483	140	168	371	268	392	374	284	364	316	209	244	353	77	市場全体 取扱比率	
	茨城県産	数量(千本) 267.919	14,116	14,236	30,822	13,074	20,736	20,360	22,214	32,334	21,108	19,287	20,455	33,177	数量 49	金額 0.8%	
ハイブリット	市場全体	数量(千本) 16.698	1,034	1,052	1,503	1,136	1,494	1,542	1,610	1,656	1,587	1,225	1,243	1,617	197	市場全体 取扱比率	
	茨城県産	数量(千本) 3,286.163	266,655	208,168	293,642	164,476	201,869	207,511	288,903	362,950	326,160	283,295	289,612	392,922	数量 50	金額 0.0%	
その他ゆり	市場全体	数量(千本) 297	774	40	36	157	3	3	28	0	0	0	38	34	50	市場全体 取扱比率	
	茨城県産	数量(千本) 76.613	4,776	4,321	11,419	3,527	5,508	6,092	6,148	7,076	7,766	5,071	5,867	9,043	数量 99	金額 0.5%	
ストック類	市場全体	数量(千本) 1.064	498	30	11	93	0	0	0	0	0	0	0	43	市場全体 取扱比率		
	茨城県産	数量(千本) 29.082	1,946	1,965	5,309	2,711	2,676	1,657	1,573	2,112	1,540	1,218	2,541	3,814	数量 42	金額 0.2%	
スターチス シニアータ系	市場全体	数量(千本) 1,218.494	105.4%	90,938	85,896	233,446	43,955	65,004	74,629	83,665	106,920	85,077	71,889	93,259	183,815	市場全体 取扱比率	
	茨城県産	数量(千本) 0	0	0	0	0	0	0	0	0	0	0	0	0	数量 --	金額 0.0%	
その他 スターチス	市場全体	数量(千本) 4.372	101	115	124	465	592	582	814	799	590	304	202	114	77	市場全体 取扱比率	
	茨城県産	数量(千本) 337.431	12,141	13,654	12,507	10,980	33,852	39,216	51,713	57,857	45,695	26,583	20,415	12,819	数量 59	金額 0.9%	

単価(年平均): 切花(ノ本)、切葉(ノ枝)、切枝(ノ束)、鉢花・らん鉢・観葉植物・鑑賞樹(ノ鉢)、苗木・その他花き(ノ箱)

切花・切葉 (その3)

部類	品目	令和2年 合計	前年比	1月	2月	3月	4月	5月	6月	7月	8月	9月	10月	11月	12月	平均 単価 (円)	市場全体 における 茨城県27	
切花	くしゃく草	数量(千本)	2,993	94.0%	43	20	89	127	247	193	214	220	513	507	504	316	48	
		金額(千円)	144,928	95.6%	2,525	1,259	5,528	5,341	8,524	7,674	11,381	12,636	28,642	27,292	22,065	12,082		数量 金額
		数量(千本)	623	163.1%	0	0	0	0	0	0	0	0	0	10	0	0		
	金額(千円)	6,820	103.5%	1	1	2	2	33	373	1,042	1,692	2,033	1,048	474	160	50		
	市場全体	数量(千本)	337,774	106.5%	69	63	153	73	1,769	15,721	45,749	69,457	105,156	64,721	26,552		8,292	数量 金額
	市場全体	金額(千円)	140	93.2%	0	0	0	0	18	24	24	30	27	10	7		24	
	市場全体	金額(千円)	12,571	110.4%	0	0	0	0	1,071	3,070	3,070	2,867	2,480	852	809	1,422	24	
	市場全体	数量(千本)	1,225	117.1%	16	25	16	4	1	1	9	74	404	525	126	24		41
	市場全体	金額(千円)	50,113	124.3%	375	796	246	44	15	23	246	2,838	19,023	21,976	3,946	584		
	市場全体	数量(千本)	78	126.3%	0	0	0	0	0	0	0	5	16	1	5	0	25	
	市場全体	金額(千円)	1,942	155.8%	0	0	0	0	0	0	0	177	454	1,173	137	0		80
	市場全体	数量(千本)	2,727	80.0%	0	0	14	345	1,653	709	0	0	0	0	2	3		
市場全体	金額(千円)	218,896	82.2%	105	46	2,046	28,591	135,927	50,974	18	0	36	81	497	575	数量 金額		
市場全体	数量(千本)	73	93.2%	0	0	0	0	71	1	0	0	0	0	0	0		68	
市場全体	金額(千円)	4,964	80.5%	0	0	0	37	4,787	140	0	0	0	0	0	0			数量 金額
ダリア	市場全体	数量(千本)	3,700	76.1%	265	281	306	232	252	204	214	214	383	628	447	242		
	市場全体	金額(千円)	496,698	71.2%	49,441	45,432	43,304	19,234	21,670	15,566	22,082	18,936	54,565	88,758	71,660	46,051	数量 金額	
	市場全体	数量(千本)	1,730	61.2%	257	314	271	29	29	29	0	0	0	48	359	424		180
チューリップ	市場全体	数量(千本)	533,849	95.5%	126,812	128,672	151,583	11,631	11	0	0	8	23	3,637	17,900	93,571		
	市場全体	金額(千円)	123	106.4%	24	28	41	1	0	0	0	0	0	0	0	29	41	
	市場全体	金額(千円)	4,998	84.3%	942	990	1,639	24	0	0	0	0	0	0	0	1,404		99
デルフィ ニューム	市場全体	数量(千本)	7,168	87.3%	529	492	616	790	908	957	448	474	457	471	357	63		
	市場全体	金額(千円)	706,441	76.8%	65,141	59,325	72,960	42,609	57,230	60,884	66,533	58,852	52,989	57,276	60,597		52,047	
	市場全体	数量(千本)	44	58.7%	3	1	8	4	13	12	2	0	0	0	0		0	43
なでしこ	市場全体	数量(千本)	2,752	64.0%	260	81	939	235	702	441	88	6	0	0	0	63		
	市場全体	金額(千円)	2,922	86.6%	158	192	255	295	420	401	274	257	219	153	126		172	
	市場全体	金額(千円)	126,779	85.1%	7,344	7,895	9,890	7,682	16,231	15,911	13,254	13,919	12,132	8,189	6,402		7,930	数量 金額
花しょうぶ	市場全体	数量(千本)	42	50.8%	2	5	12	6	3	1	8	0	0	2	3	1	39	
	市場全体	金額(千円)	1,880	48.4%	100	213	576	238	129	25	232	0	0	124	172	72		
	市場全体	金額(千円)	22,012	55.5%	0	0	0	0	7,879	954	0	0	1	0	0	0		61
ひまわり	市場全体	数量(千本)	28	314.4%	0	0	0	0	16	12	0	0	0	0	0	51		
	市場全体	金額(千円)	762	179.9%	0	0	0	0	464	298	0	0	0	0	0		数量 金額	
	市場全体	金額(千円)	8,737	91.9%	29	50	158	389	917	1,915	2,105	1,942	824	247	103			57
パルディア	市場全体	数量(千本)	537,303	103.0%	1,557	2,202	6,765	14,466	49,963	108,001	144,156	145,148	46,958	12,716	3,689	1,683		1.3%
	市場全体	金額(千円)	141	84.5%	1	2	7	12	31	42	31	11	3	0	2	0	56	
	市場全体	金額(千円)	7,226	98.4%	42	58	299	500	1,536	1,948	1,920	697	115	11	101	0		
リアトリス	市場全体	数量(千本)	1,115	100.7%	34	46	48	44	128	166	113	124	99	131	127	85		29
	市場全体	金額(千円)	62,047	101.3%	1,875	3,099	3,206	2,275	6,224	7,706	6,668	6,606	6,301	7,870	7,026	3,190	数量 金額	
	市場全体	数量(千本)	41	107.8%	0	0	6	3	2	5	4	5	6	2	6	2		
なるこゆり	市場全体	数量(千本)	2,611	115.6%	0	17	356	143	109	271	259	338	153	407	163	数量 金額		
	市場全体	金額(千円)	1,282	81.9%	44	22	67	28	67	67	588	133	15	19	35		22	34
	市場全体	金額(千円)	44,419	85.9%	1,583	846	2,714	644	2,130	7,453	19,000	6,138	628	734	1,490		1,060	
葉	市場全体	数量(千本)	101	148.4%	0	0	0	0	0	47	54	0	0	0	0	数量 金額		
	市場全体	金額(千円)	2,951	185.6%	0	0	0	0	0	1,252	1,699	0	0	0	0		2	
	市場全体	金額(千円)	709	77.5%	0	9	35	59	210	204	101	47	35	6	2			37
市場全体	金額(千円)	24,176	67.1%	0	594	1,819	2,269	5,952	5,929	3,350	2,034	1,686	326	119	99	数量 金額		
市場全体	数量(千枚)	41	74.4%	0	0	0	7	32	2	0	0	0	0	0	0		数量 金額	
市場全体	金額(千円)	1,506	52.9%	0	0	0	283	1,145	78	0	0	0	0	0	0			5.8%

単価(年平均): 切花(ノ本), 切葉(ノ束), 鉢花・らん鉢・観葉植物・鑑賞樹(ノ鉢), 苗木・その他花き(ノ箱)

切枝 (その4)

品目	令和2年合計		前年比	1月	2月	3月	4月	5月	6月	7月	8月	9月	10月	11月	12月	平均単価(円)	市場全体における茨城県シェア	
	数量(千束)	金額(千円)		数量(千束)	金額(千円)	数量(千束)	金額(千円)	数量(千束)	金額(千円)	数量(千束)	金額(千円)	数量(千束)	金額(千円)	数量(千束)	金額(千円)			数量(千束)
アカシア	市場全体	249	121,184	113.9%	43	93	24	2	1	2	2	4	10	38	27	487		
	茨城県産	6	26,702	96.9%	0	58,491	14,252	390	428	609	724	1,224	2,343	7,077	8,410	0	420	2.3%
あじさい	市場全体	509	2,356	115.1%	10	534	1,391	0	0	5	10	19	22	194	171	610	1.9%	
	茨城県産	3	310,399	72.2%	0	15,075	13,350	5,188	14,915	47,274	42,723	38,456	44,857	27,109	13,955	0	459	0.6%
梅	市場全体	134	1,460	177.3%	0	0	0	0	4	931	158	203	0	33	18	224	0.5%	
	茨城県産	9	30,069	87.1%	2	1,381	10	12	4	0	0	0	22	66	24,695	0	215	6.7%
うめもどき	市場全体	11	4,293	67.8%	0	0	0	0	0	0	0	0	6	4	1	394	6.5%	
	茨城県産	2	651	101.0%	0	0	0	0	0	0	0	0	0	0	2	0	262	22.8%
こでまり	市場全体	427	98,644	80.5%	77	124	186	28	2	0	2	3	2	1	2	231	0.4%	
	茨城県産	2	280	77.4%	0	0	17	13	0	0	13	80	74	16	66	0	181	0.3%
さかき	市場全体	2,023	438,303	96.9%	137	134	151	138	144	171	182	177	181	169	163	274	217	4.9%
	茨城県産	98	51,543	89.3%	8	3,735	4,060	3,579	4,026	4,417	4,753	4,455	4,701	4,318	4,129	5,503	525	11.8%
しきみ	市場全体	160	77,365	90.2%	8	4,089	8,127	3,767	4,366	5,393	7,448	8,703	5,499	5,732	9,307	483	0.4%	
	茨城県産	1	1,548	57.7%	21	13	183	101	8	242	366	304	172	121	2	16	2,563	2.0%
千両	市場全体	377,676	2,094	102.0%	21	0	0	0	0	2	0	0	118	20	1	180	57.4%	
	茨城県産	198,185	198,185	88.4%	2	0	0	0	0	2	0	0	0	11	35	165	52.5%	
どうだんつじ	市場全体	249,225	9	71.6%	68	35	3,953	24,508	33,872	53,567	49,057	27,415	16,737	3,483	4	1,018	3.6%	
	茨城県産	7,331	767	91.8%	18	718	31	0	0	2,988	1,348	1,167	531	256	12	825	2.9%	
桃	市場全体	127,809	296	103.5%	3,430	120,154	4,204	16	0	1	3	0	0	0	0	167	38.6%	
	茨城県産	55,117	193,6	107.3%	1,936	52,241	939	0	0	0	0	0	0	0	0	186	43.1%	
柳	市場全体	605	65,029	77.3%	92	42	25	3	4	4	9	16	42	91	100	108	63.4%	
	茨城県産	383	38,616	73.8%	63	2,211	952	326	563	886	1,507	1,859	3,985	6,441	6,496	101	59.4%	
ユーカリ	市場全体	1,399	336,358	95.4%	88	107	125	73	64	48	73	49	128	199	258	240	4.7%	
	茨城県産	65	15,993	63.9%	782	1,095	609	605	2,986	2,263	2,452	1,995	787	646	525	245	4.8%	
雪柳	市場全体	750	74,841	82.2%	130	159	198	4	2	5	34	46	75	56	13	100	11.7%	
	茨城県産	87	15,629	95.5%	3	1,886	865	0	0	159	1,075	1,569	3,668	3,622	474	862	20.9%	
松(一本物)	市場全体	324,168	3,146	106.1%	778	437	390	5	5	6	6	7	8	7	11	86	83.3%	
	茨城県産	271,846	2,146	100.0%	500	188	175	129	117	142	167	178	315	346	819	268,771	83.9%	
松(束物)	市場全体	1,663	117,335	97.1%	20	20	20	20	20	21	21	20	21	21	20	71	62.2%	
	茨城県産	1,035	81,580	99.1%	6	510	451	438	441	428	431	444	496	493	560	76,385	69.5%	

単価(年平均): 切花(ノ本)、切枝(ノ束)、切枝(ノ束)、鉢・らん鉢・観葉植物・鑑賞樹(ノ鉢)、苗木・その他花き(ノ箱)

鉢花 (その6)

部 類	品 目	令和2年 合 計	前年比	1月	2月	3月	4月	5月	6月	7月	8月	9月	10月	11月	12月	平均 単価 (円)	市場全体 における 茨城産の%
				数量(千鉢) 金額(千円)	数量(千鉢) 金額(千円)	数量(千鉢) 金額(千円)	数量(千鉢) 金額(千円)	数量(千鉢) 金額(千円)	数量(千鉢) 金額(千円)	数量(千鉢) 金額(千円)	数量(千鉢) 金額(千円)	数量(千鉢) 金額(千円)	数量(千鉢) 金額(千円)	数量(千鉢) 金額(千円)	数量(千鉢) 金額(千円)		
日々草	市場全体	21	96.3%	0	0	0	0	3	8	7	2	0	0	0	0	250	
	茨城県産	5,191	124.7%	0	0	0	71	935	2,138	1,696	340	9	0	0	0	143	4.0%
ペルアラワー	市場全体	119	46.5%	0	0	0	21	22	51	24	0	0	0	0	0	192	2.3%
	茨城県産	29	81.7%	0	4	10	8	6	1	0	0	0	0	0	0	279	23.4%
ほおずき	市場全体	5,528	72.3%	79	1,080	2,186	1,234	811	1,300	9	0	0	0	0	0	582	34.1%
	茨城県産	7	62.1%	0	3	3	1	0	0	0	0	0	0	0	0	434	57.8%
ランタンキュラス	市場全体	1,883	59.7%	74	787	813	160	48	5	27	1	0	0	0	0	319	1.4%
	茨城県産	34	259.1%	0	0	0	0	0	5	0	0	0	0	0	0	346	1.6%
りんどう	市場全体	19,753	390.6%	0	0	0	0	118	2,145	17,315	176	0	0	0	0	441	0.0%
	茨城県産	20	96.9%	0	0	0	0	0	1	17	0	0	0	0	0	—	0.0%
カラコエ	市場全体	8,513	1604.7%	0	0	0	0	0	682	7,764	67	0	0	0	0	262	6.2%
	茨城県産	107	83.6%	15	37	41	8	0	0	0	0	0	0	0	4	235	5.5%
ジャコバ サボテン	市場全体	33,995	93.8%	5,099	13,066	11,116	910	0	0	0	0	0	0	0	0	477	0.9%
	茨城県産	2	104.3%	0	0	1	0	0	0	0	0	0	0	0	0	273	0.5%
エリカ	市場全体	532	227.5%	0	11	467	54	0	0	0	0	0	0	0	0	240	0.0%
	茨城県産	73	86.3%	0	0	0	0	1	0	3	17	41	11	0	0	—	0.0%
のぼたん	市場全体	32,004	101.8%	0	5	2	0	76	0	1,393	7,140	17,528	5,840	20	0	243	0.0%
	茨城県産	0	0.0%	0	0	0	0	0	0	0	0	0	0	0	0	—	0.0%
ハイビスカス	市場全体	228	45.7%	20	23	20	18	24	18	15	15	33	21	9	11	262	6.2%
	茨城県産	14	68.2%	3	4	1	0	0	0	0	0	0	4	1	0	235	5.5%
プーゲンビレア	市場全体	59,682	68.3%	4,801	5,911	5,083	4,002	6,799	4,783	3,893	4,627	9,116	5,111	2,722	2,834	477	0.9%
	茨城県産	3,311	70.0%	562	1,004	161	0	0	0	0	0	165	1,114	294	9	273	0.5%
ポインセチア	市場全体	100	73.3%	0	0	1	0	0	0	0	8	23	37	22	9	240	0.0%
	茨城県産	47,695	84.6%	62	24	337	33	21	37	21	3,811	12,060	17,141	9,299	4,848	—	0.0%
のぼたん	市場全体	1	5.9%	0	0	0	0	0	0	0	0	0	0	1	0	243	0.0%
	茨城県産	239	5.9%	0	0	0	0	0	0	0	0	0	0	0	0	—	0.0%
ハイビスカス	市場全体	153	103.4%	13	11	5	0	0	0	0	4	27	47	31	15	240	0.0%
	茨城県産	36,600	94.8%	3,200	2,548	917	27	120	13	36	725	5,031	9,857	8,639	5,487	—	0.0%
プーゲンビレア	市場全体	0	0.0%	0	0	0	0	0	0	0	0	0	0	0	0	—	0.0%
	茨城県産	0	0.0%	0	0	0	0	0	0	0	0	0	0	0	0	—	0.0%
ポインセチア	市場全体	34	88.5%	0	1	1	1	2	1	2	5	12	8	1	0	243	0.0%
	茨城県産	8,274	97.5%	0	139	238	91	346	389	627	1,458	2,974	1,822	189	0	198	5.2%
ハイビスカス	市場全体	2	97.5%	0	0	0	2	0	0	0	1	1	0	0	0	446	2.6%
	茨城県産	348	103.2%	0	0	0	0	0	0	70	173	65	38	0	0	—	0.0%
プーゲンビレア	市場全体	281	104.3%	0	0	0	12	70	119	63	14	2	0	0	0	560	0.0%
	茨城県産	114,862	108.4%	0	5	64	3,813	29,054	51,649	24,657	5,221	347	19	3	28	198	0.0%
ポインセチア	市場全体	7	143.1%	0	0	0	0	0	1	3	2	0	0	0	0	473	0.0%
	茨城県産	2,936	150.5%	0	0	0	0	320	910	1,171	493	42	0	0	0	683	6.1%
ポインセチア	市場全体	89	85.8%	0	0	1	15	29	16	15	7	5	0	0	0	—	0.0%
	茨城県産	49,955	80.1%	0	3	542	6,696	18,144	9,373	8,938	3,663	2,550	9	23	13	473	0.0%
ポインセチア	市場全体	2	0.0%	0	0	0	0	0	0	0	2	0	0	0	0	—	0.0%
	茨城県産	564	82.5%	0	0	0	0	0	0	0	0	0	0	0	0	—	0.0%
ポインセチア	市場全体	266,397	91.8%	0	0	0	3	3	5	0	0	129	19,864	151,293	95,301	473	0.0%
	茨城県産	34	46.8%	0	0	0	0	0	0	0	0	0	4	19	11	683	8.8%
		23,504	70.1%	0	0	0	0	0	0	0	0	0	2,812	12,738	7,953		

単価(年平均): 切花(ノ本)、切葉(ノ枝)、切枝(ノ東)、鉢花・らん鉢・朝葉植物・鑑賞樹(ノ鉢)、苗木・その他花き(ノ箱)

らん鉢・観葉植物 (その7)

部類	品目	令和2年 合計	前年比	1月	2月	3月	4月	5月	6月	7月	8月	9月	10月	11月	12月	平均 単価 (円)	市場全体 における 茨城産%	
シンビジューム類	市場全体	数量(千鉢) 金額(千円)	130 348,711	93.3% 93.2%	20 36,589	8 14,256	3,573	269	0	0	0	0	2	17	80	2,679		
	茨城県産	数量(千鉢) 金額(千円)	0 0	0.0% 0.0%	0 0	0 0	0	0	0	0	0	0	0	0	0	0	--	数量 0.0% 金額 0.0%
デンドロビウム類	市場全体	数量(千鉢) 金額(千円)	145 94,813	86.5% 79.5%	18 12,947	28 20,193	29 17,056	15 7,839	2	1,987	1,944	1,710	1,521	3,526	17,438	656		
	茨城県産	数量(千鉢) 金額(千円)	0 297	114.5% 96.3%	0 52	0 244	0	0	0	0	0	0	0	0	0	0	1,178	数量 0.2% 金額 0.3%
ファレノプシス類	市場全体	数量(千鉢) 金額(千円)	706 3,409,171	87.6% 91.3%	43 199,634	50 230,565	82 421,362	56 174,180	69 216,703	66 328,038	58 293,191	49 344,029	63 328,895	58 328,895	47 303,410	65 339,457	4,826	
	茨城県産	数量(千鉢) 金額(千円)	30 254,468	93.7% 91.4%	2 18,052	3 24,221	4 32,529	2 11,714	3 19,316	3 19,890	2 18,787	2 18,973	3 24,206	2 24,970	2 23,128	2 22,681	8,385	数量 4.3% 金額 7.5%
オンシジューム類	市場全体	数量(千鉢) 金額(千円)	23 19,331	113.7% 99.1%	4 3,289	2 2,099	1 1,653	1 491	0	819	937	841	1,557	1,635	1,324	5 4,180	824	
	茨城県産	数量(千鉢) 金額(千円)	0 198	0.0% 54.5%	0 0	0 0	0 0	0	0	0	0	0	0	0	0	0	--	数量 0.0% 金額 0.0%
カトレア	市場全体	数量(千鉢) 金額(千円)	29 17,666	93.6% 93.3%	3 2,229	5 3,250	4 2,064	2 923	2 1,106	1 755	2 1,014	1 592	2 718	2 1,270	3 1,621	3 2,123	619	
	茨城県産	数量(千鉢) 金額(千円)	0 198	43.2% 54.5%	0 0	0 0	0	0	0	0	0	0	0	0	0	0	2,826	数量 0.2% 金額 1.1%
さといも類	市場全体	数量(千鉢) 金額(千円)	807 539,477	95.9% 98.9%	28 20,237	39 27,088	59 41,792	88 46,667	117 66,723	129 84,877	106 80,016	66 47,033	70 46,534	49 35,683	30 22,555	26 20,271	668	
	茨城県産	数量(千鉢) 金額(千円)	34 16,891	99.8% 103.8%	1 401	1 342	1 712	2 1,313	2 2,351	4 2,577	6 3,063	5 2,460	4 1,868	2 1,099	2 373	1 331	496	数量 4.2% 金額 3.1%
シェフレラ類	市場全体	数量(千鉢) 金額(千円)	82 155,453	99.6% 106.3%	6 8,767	6 13,856	10 21,955	6 13,665	7 11,842	10 18,527	10 13,852	8 15,025	5 12,021	7 9,002	5 8,594	4 1,891		
	茨城県産	数量(千鉢) 金額(千円)	0 185	80.6% 94.1%	0 0	0 0	0	0	0	0	0	0	0	0	0	0	755	数量 0.3% 金額 0.1%
アジアンタム	市場全体	数量(千鉢) 金額(千円)	76 19,321	96.7% 101.5%	4 1,136	5 1,569	7 1,857	14 2,188	16 3,396	10 2,835	7 2,008	3 1,162	3 917	3 830	2 818	2 605	254	
	茨城県産	数量(千鉢) 金額(千円)	0 0	0.0% 0.0%	0 0	0 0	0	0	0	0	0	0	0	0	0	0	--	数量 0.0% 金額 0.0%
ネフロレピス	市場全体	数量(千鉢) 金額(千円)	43 14,926	84.8% 90.9%	3 745	4 1,558	5 1,874	3 1,159	4 1,172	6 1,980	4 1,531	3 1,096	4 1,420	3 1,215	2 600	2 576	348	
	茨城県産	数量(千鉢) 金額(千円)	0 0	0.0% 0.0%	0 0	0 0	0	0	0	0	0	0	0	0	0	0	--	数量 0.0% 金額 0.0%
多肉・サボテン類	市場全体	数量(千鉢) 金額(千円)	1,438 429,783	111.0% 119.7%	103 27,290	128 39,129	135 37,529	95 22,250	106 27,533	161 52,120	120 40,433	102 33,982	141 47,636	159 47,167	101 29,155	86 25,560	299	
	茨城県産	数量(千鉢) 金額(千円)	18 6,338	144.4% 140.2%	1 394	1 621	1 336	1 143	0	628	308	249	1,222	1,230	8	1	362	数量 1.2% 金額 1.5%
トラセチン類	市場全体	数量(千鉢) 金額(千円)	239 434,398	91.4% 100.9%	16 30,634	17 34,044	28 49,883	30 30,446	35 29,321	47 48,833	38 39,010	27 30,392	41 42,533	34 42,094	21 29,313	22 27,896	1,821	
	茨城県産	数量(千鉢) 金額(千円)	1 1,289	177.7% 174.5%	0 0	10 33	0 42	0 76	0	374	78	70	192	287	0	60	2,522	数量 0.7% 金額 0.3%
フィカス類	市場全体	数量(千鉢) 金額(千円)	362 488,016	108.3% 121.1%	19 29,059	20 34,784	28 51,922	30 34,905	35 37,713	47 60,385	47 49,434	27 34,934	41 52,204	34 48,885	21 27,432	22 26,358	1,350	
	茨城県産	数量(千鉢) 金額(千円)	1 1,658	358.2% 189.0%	0 0	0 0	0	0	0	124	203	197	134	305	0	152	1,132	数量 0.4% 金額 0.3%
ヤシ類	市場全体	数量(千鉢) 金額(千円)	96 157,801	101.6% 96.7%	6 9,726	6 10,241	10 17,188	9 11,735	8 11,877	14 25,110	10 16,072	7 9,117	9 15,277	7 12,013	5 9,237	5 9,758	1,641	
	茨城県産	数量(千鉢) 金額(千円)	0 269	211.9% 308.1%	0 0	0 0	0	0	0	86	29	0	0	0	0	0	3,017	数量 0.1% 金額 0.2%
オリーブラン	市場全体	数量(千鉢) 金額(千円)	30 7,092	96.4% 97.4%	1 309	2 546	3 779	4 671	4 872	4 778	3 849	2 477	2 591	2 415	1 421	1 383	234	
	茨城県産	数量(千鉢) 金額(千円)	2 80	298.0% 215.9%	0 0	0 0	0	0	0	3	18	31	15	8	0	0	45	数量 5.9% 金額 1.1%

単価(年平均): 切花(本), 切葉(枚), 切枝(束), 切花(鉢), 観葉植物・鑑賞樹(鉢), 苗木・その他(箱)

観葉樹 (その8)

部 類	品 目	令和年 合 計	前年比	1月	2月	3月	4月	5月	6月	7月	8月	9月	10月	11月	12月	平均 単価 (円)	市場全体 における 茶摘産シェア
くちなし	市場全体	59	102.2%	0	1	4	14	25	12	3	0	0	0	0	0	0	
	茨城県産	20,602	100.3%	20	418	1,616	4,034	9,459	3,958	698	71	104	115	67	41	347	
しゃくなげ	市場全体	25	64.0%	0	4	9	6	3	0	0	0	0	0	0	0	0	
	茨城県産	13,582	88.4%	373	2,587	4,087	2,624	2,024	153	19	5	259	893	440	118	543	
つつじ	市場全体	38	78.4%	0	0	0	0	0	0	0	0	0	0	0	0	#DIV/0!	
	茨城県産	12,647	77.1%	348	2,739	4,405	2,526	479	205	182	82	354	676	356	314	334	
つばき	市場全体	7	57.2%	0	0	4	2	0	0	0	0	0	0	0	0	0	
	茨城県産	2,339	52.2%	119	186	1,166	685	46	18	3	14	38	15	45	45	346	
ハイドラングア	市場全体	687	94.4%	0	5	40	152	358	112	9	2	4	2	2	0	778	
	茨城県産	534,443	85.3%	286	4,244	28,810	106,499	310,115	71,075	7,310	1,221	2,939	912	912	120	794	
ほ け	市場全体	22,003	81.4%	20	33	223	3,355	16,471	1,659	187	14	32	10	0	0	401	
	茨城県産	12,031	87.4%	4,678	3,534	814	85	109	0	0	0	125	0	125	2,562	0	
むくげ	市場全体	7	82.5%	0	0	0	0	0	0	0	0	0	0	0	0	0	
	茨城県産	2,375	86.6%	0	2	17	40	62	1,071	903	236	20	22	2	0	325	
万 両	市場全体	20	106.2%	0	0	0	0	0	0	0	0	0	0	0	0	0	
	茨城県産	13,625	103.8%	28	12	8	1	6	24	0	3	59	447	3,004	10,035	666	
むらさきしきぶ	市場全体	17	101.2%	0	0	0	0	0	0	0	0	0	0	0	0	1,006	
	茨城県産	3,720	94.5%	4	0	0	52	29	61	63	1,006	1,856	638	7	4	213	
	市場全体	10	148.9%	0	0	0	0	0	0	0	2	4	0	0	0	166	
	茨城県産	1,682	131.6%	0	0	0	3	0	0	47	389	720	524	0	0	45.2%	

単価(年平均): 切花(ノ本), 切葉(ノ枝), 切枝(ノ束), 鉢花・らん鉢・観葉植物・鑑賞樹(ノ鉢), 苗木・その他(ノ箱)

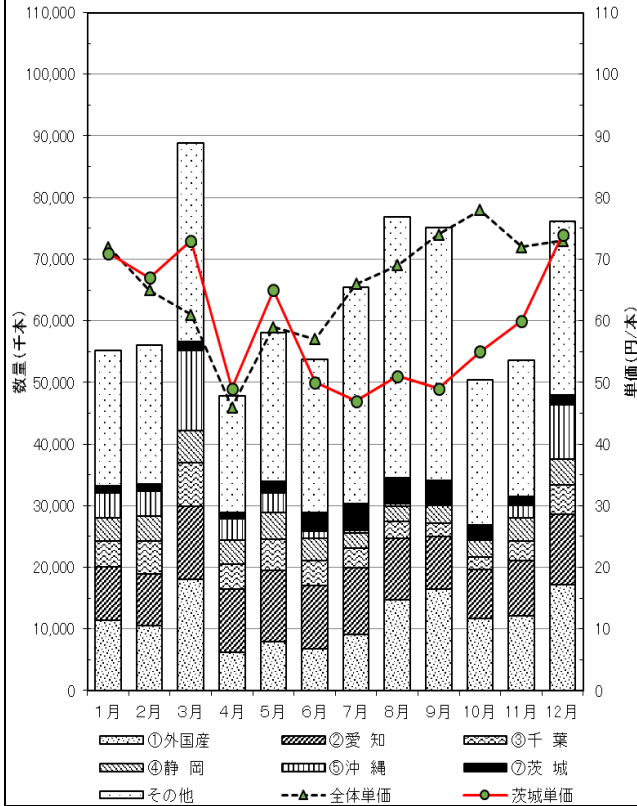
苗木・その他花き (その9)

部類	品目	令和2年合計		前年比	1月	2月	3月	4月	5月	6月	7月	8月	9月	10月	11月	12月	市場全体における茨城産シェア	
		数量(千箱)	金額(千円)														数量	金額
サルビア	市場全体	50	90.1%	0	0	0	1	4	17	16	4	2	3	2	1	0	1,823	
	茨城県産	90,451	101.0%	258	333	2,331	6,167	21,247	25,458	7,339	4,583	7,786	6,440	1,784	0	774	1,387	5.5%
芝ざくら	市場全体	3,815	91.2%	0	7	0	184	1,690	1,149	231	111	176	166	100	0	0	1,348	
	茨城県産	14	71.5%	0	2	7	4	688	67	0	0	0	0	0	0	0	1,503	27.0%
デージー	市場全体	4	87.0%	0	1	2	2	350	4	0	0	0	0	0	0	0	1,743	30.4%
	茨城県産	5,600	92.0%	1,820	3,417	3	4	0	0	0	0	0	0	0	0	2	1,479	4.1%
日々草	市場全体	11	88.7%	1,798	5,141	5,482	316	197	0	1	121	103	471	3,419	2,400	0	1,277	6.0%
	茨城県産	0	82.2%	0	0	0	0	0	0	0	0	0	0	0	0	0	1,128	4.1%
葉ぼたん	市場全体	677	91.0%	61	112	47	0	0	0	0	0	0	0	22	276	180	1,128	3.5%
	茨城県産	107	89.4%	0	0	0	5	28	37	20	11	5	0	0	0	0	1,568	7.4%
ハンジー	市場全体	167,430	106.3%	0	0	0	8,163	49,220	59,311	27,309	17,018	6,080	329	0	0	0	1,277	6.0%
	茨城県産	8	78.3%	0	0	0	2	2	1	1	156	1,255	518	0	0	0	1,403	7.4%
ペチュニア	市場全体	10,115	86.7%	0	0	0	2,600	3,258	1,327	0	0	0	0	0	0	0	1,242	5.5%
	茨城県産	120	108.8%	0	0	0	0	0	4	0	0	0	6	71	42	0	1,128	4.1%
ペゴニア	市場全体	135,168	119.3%	170	0	0	0	0	0	0	0	0	0	8,043	83,395	43,553	923	6.2%
	茨城県産	7	136.2%	0	0	0	0	0	0	0	0	0	2	0	5	1	923	5.0%
マツバざく	市場全体	6,820	154.0%	0	0	0	0	0	0	0	0	0	0	1,674	4,035	1,111	1,403	5.0%
	茨城県産	364	104.3%	24	22	7	0	0	0	0	0	0	4	90	141	76	1,403	5.0%
マリーゴールド	市場全体	510,139	111.7%	28,333	21,516	6,835	85	66	66	1	4	0	4,967	137,574	215,674	95,084	1,403	4.7%
	茨城県産	17	116.8%	2	0	0	0	0	0	0	0	0	0	0	4	7	3	1,128
造園用下草	市場全体	19,300	131.1%	1,589	1,656	336	0	0	0	0	0	0	0	4,179	8,868	2,672	1,128	3.8%
	茨城県産	41	90.2%	0	0	0	6	13	1	4	4	2	4	2	2	0	0	1,242
その他花き	市場全体	51,044	99.5%	0	46	1,568	5,783	15,162	12,701	4,729	2,427	5,568	2,636	0	0	0	912	4.1%
	茨城県産	2	79.2%	0	0	0	0	1	1	1	155	104	459	0	0	0	912	4.1%
その他花き	市場全体	2,072	74.2%	0	39	191	603	521	603	521	155	104	459	0	0	0	1,663	4.1%
	茨城県産	126	88.4%	0	1	20	38	37	37	21	6	6	2	1	0	0	1,663	4.1%
その他花き	市場全体	209,211	91.0%	0	2,143	31,213	60,921	65,582	34,978	8,135	3,853	2,013	335	18	0	20	1,280	3.1%
	茨城県産	4	72.9%	0	0	0	1	1	1	0	0	0	0	0	0	0	1,280	2.4%
その他花き	市場全体	5,057	72.7%	0	0	823	836	2,286	1,018	88	6	6	0	0	0	0	1,641	2.4%
	茨城県産	10	80.2%	0	0	3	1	2	2	2	1	1	0	0	0	0	1,641	2.4%
その他花き	市場全体	16,235	95.7%	61	478	3,843	1,910	3,403	3,995	1,195	602	115	274	319	41	0	3,546	4.4%
	茨城県産	0	83.4%	0	0	0	0	0	0	0	0	0	0	0	0	0	3,546	9.4%
その他花き	市場全体	1,532	101.7%	0	29	15	19	423	838	201	3	0	0	4	0	0	1,226	9.4%
	茨城県産	100	93.1%	0	0	13	20	25	19	7	6	6	3	0	0	0	1,226	9.4%
その他花き	市場全体	122,552	94.8%	0	272	17,290	21,019	28,556	24,632	9,480	9,056	7,818	4,060	348	19	0	854	3.7%
	茨城県産	4	70.5%	0	0	0	0	1	1	1	0	0	0	0	0	0	854	2.6%
その他花き	市場全体	3,177	60.2%	3	3	5	9	11	15	5	5	2	2	6	5	4	113	3.7%
	茨城県産	68	76.7%	271	218	526	883	1,614	1,386	636	195	317	705	545	401	0	113	3.7%
その他花き	市場全体	7,696	86.1%	0	0	1	0	0	0	1	1	0	0	0	0	0	72	6.6%
	茨城県産	5	64.2%	0	0	0	0	0	0	0	0	0	0	0	0	0	72	4.2%
平均単価(円)		327	91.2%	11	17	27	77	12	12	38	61	29	0	35	4	0	1,823	

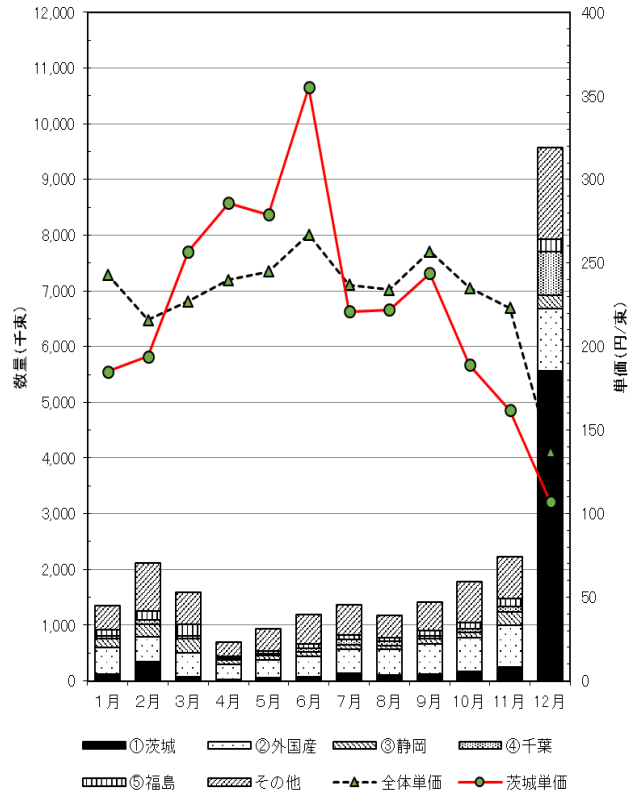
単価(年平均): 切花(ノ本), 切葉(ノ束), 鉢花(らん鉢・観葉植物・鑑賞樹(ノ鉢), 苗木・その他花き(ノ箱)

(5) 東京都中央卸売市場 主要品目の産地別入荷状況

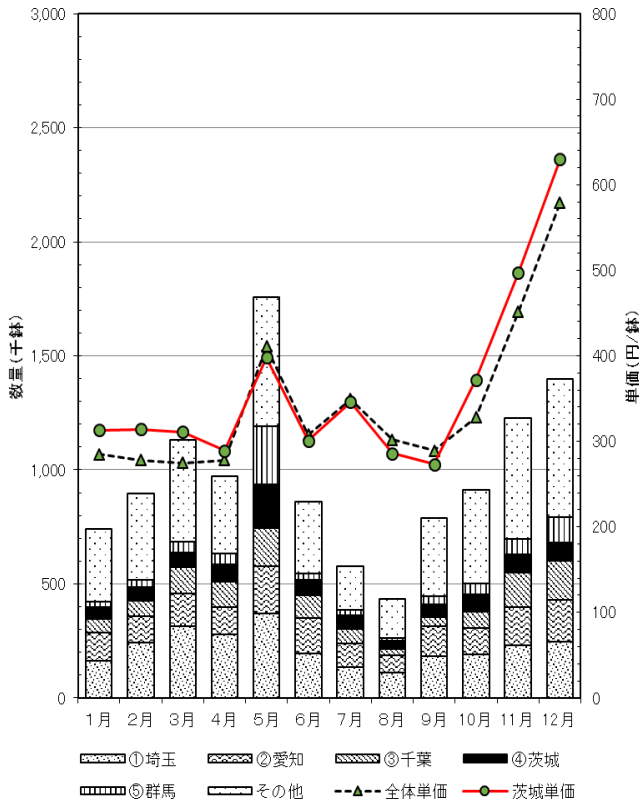
【切花】



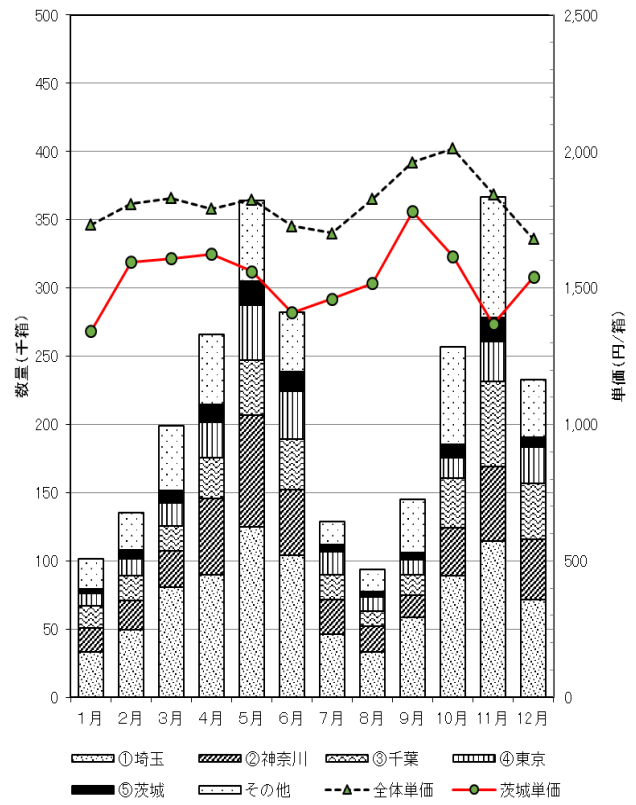
【切枝】

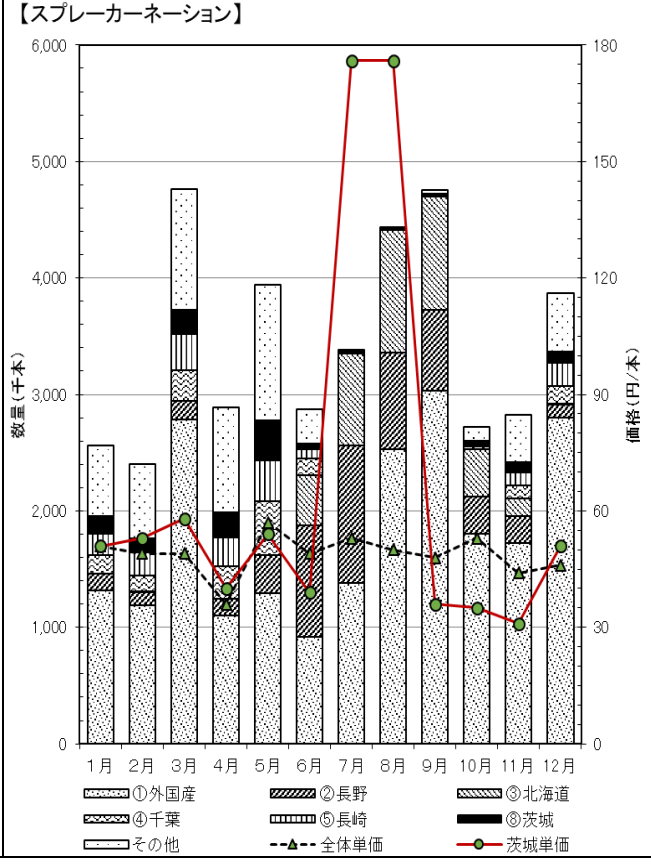
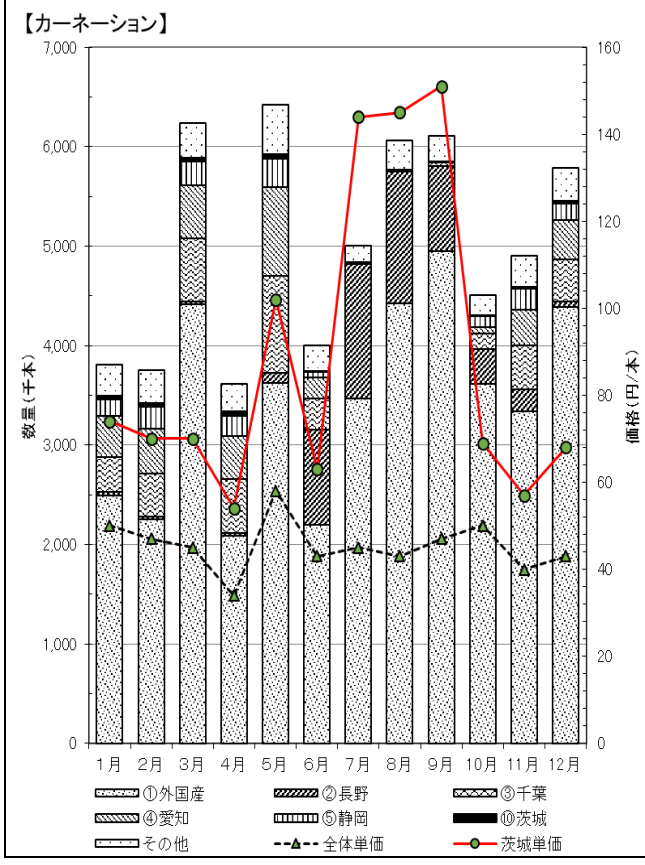
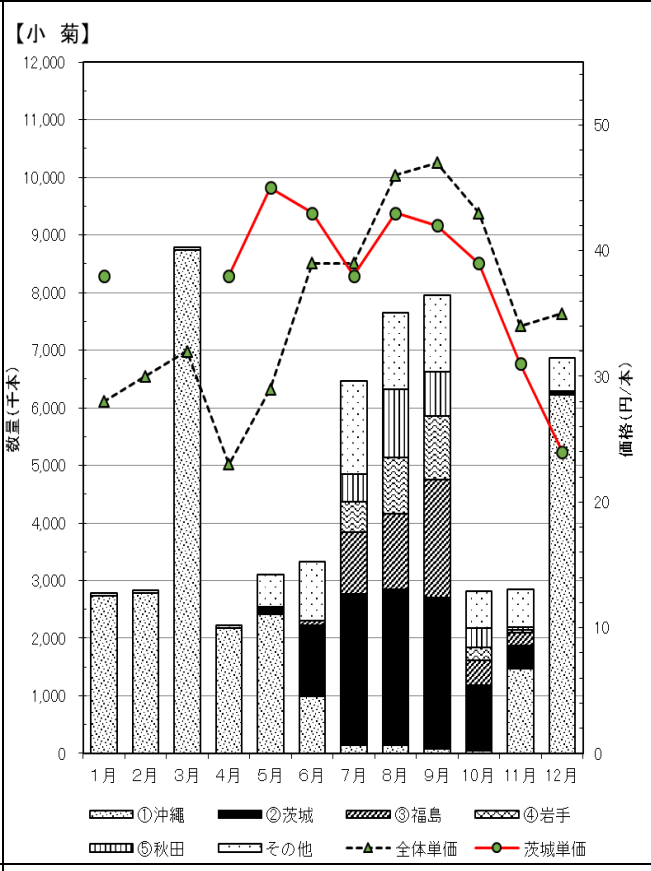
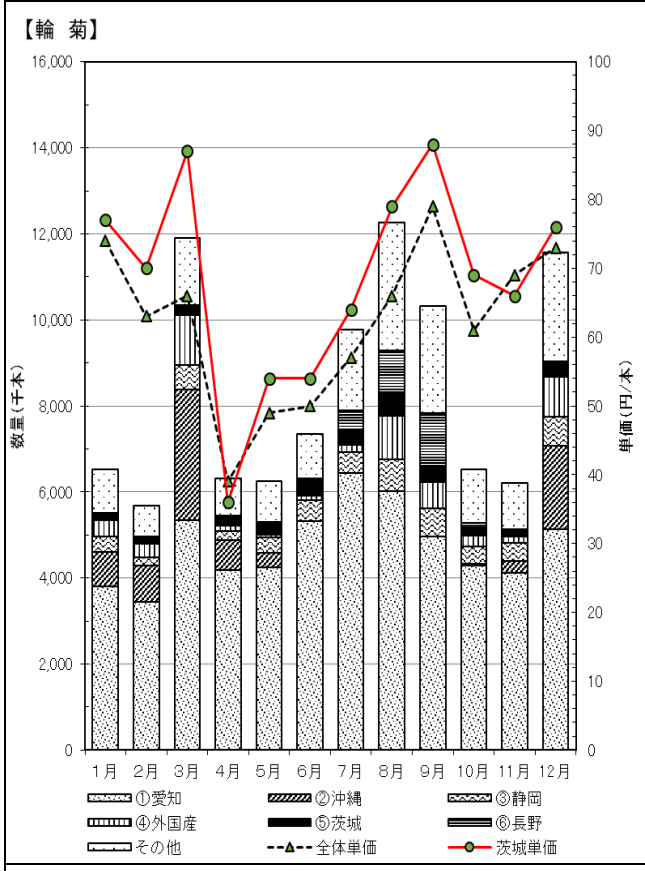


【鉢花】

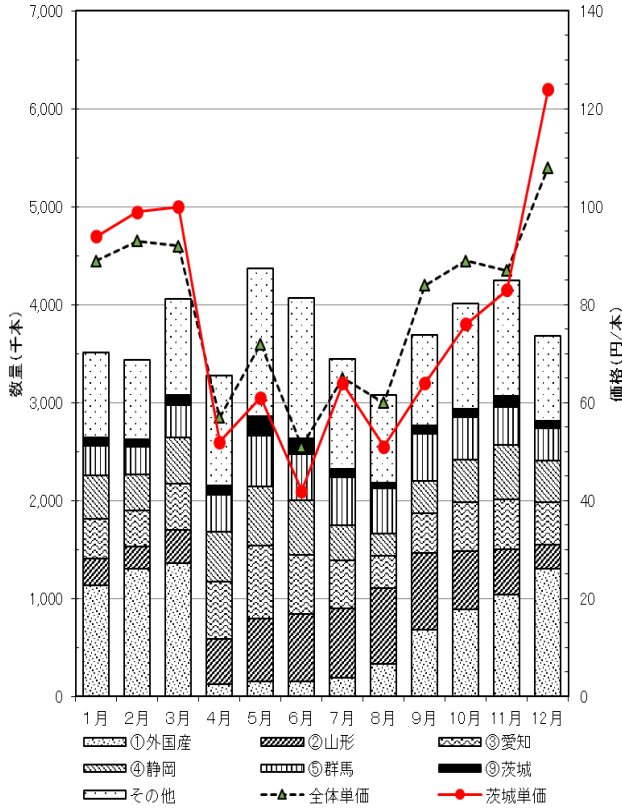


【苗物】

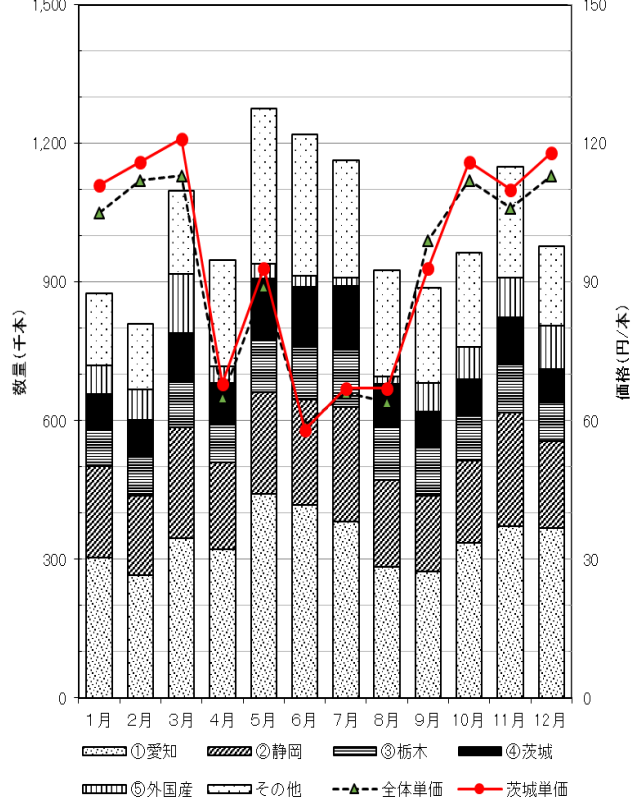




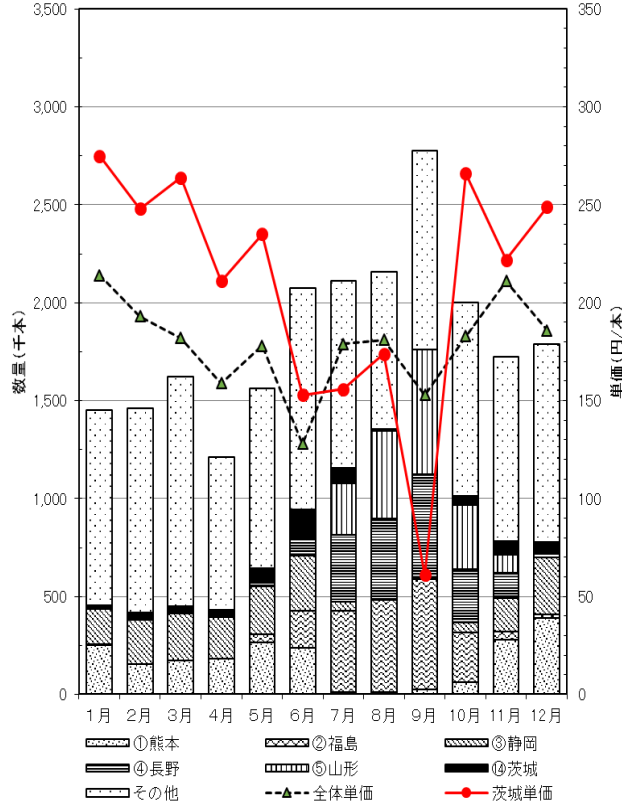
【バラ】



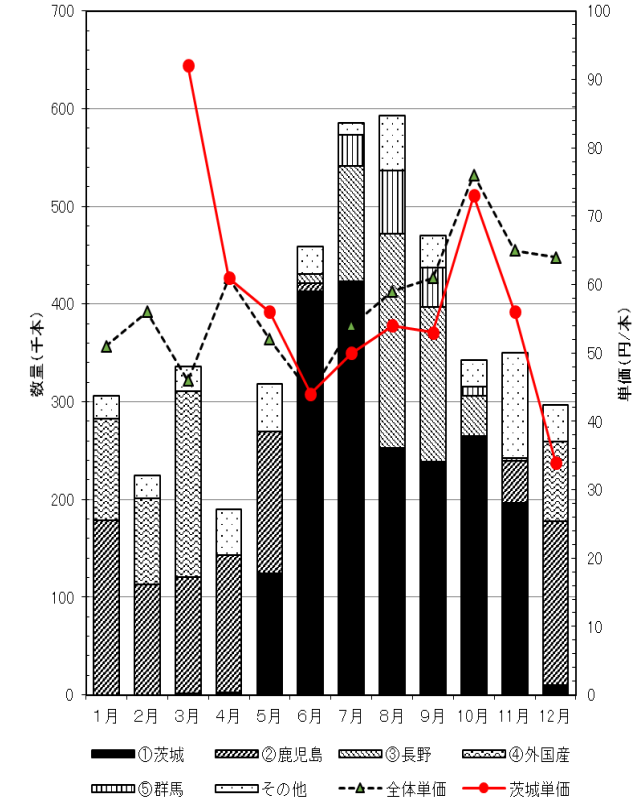
【スプレーバラ】



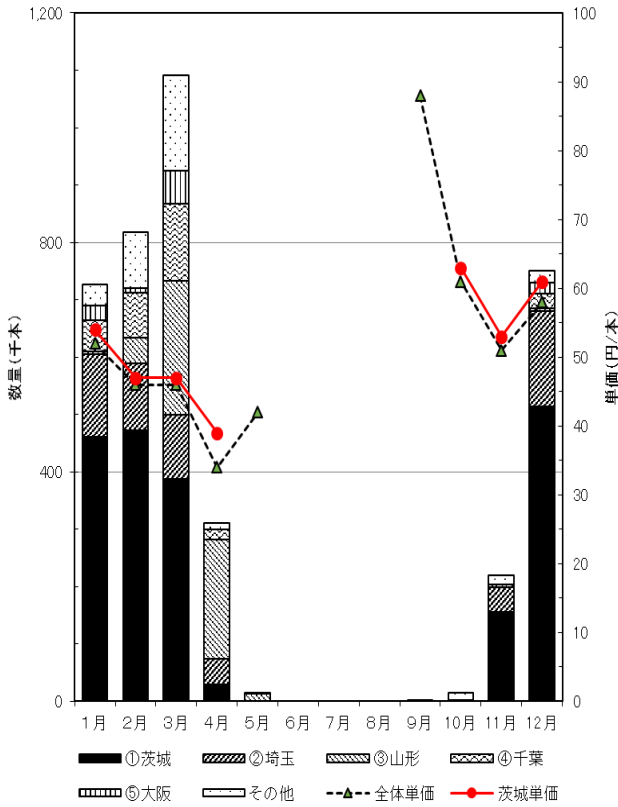
【トルコキキョウ類】



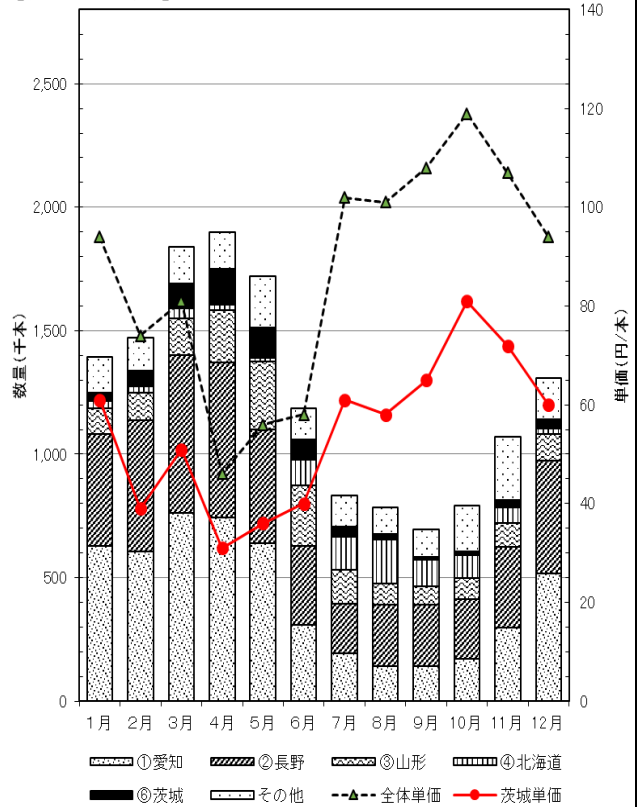
【グラジオラス類】



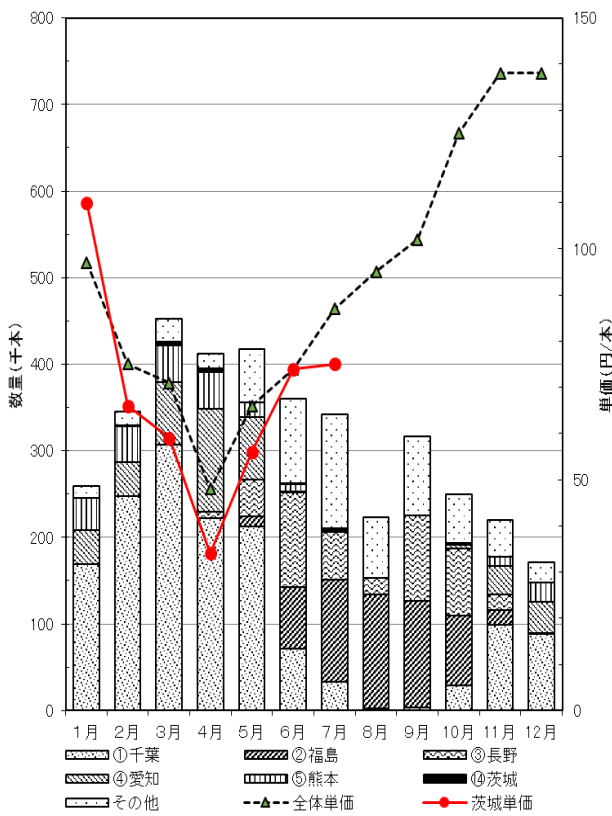
【フリージア】



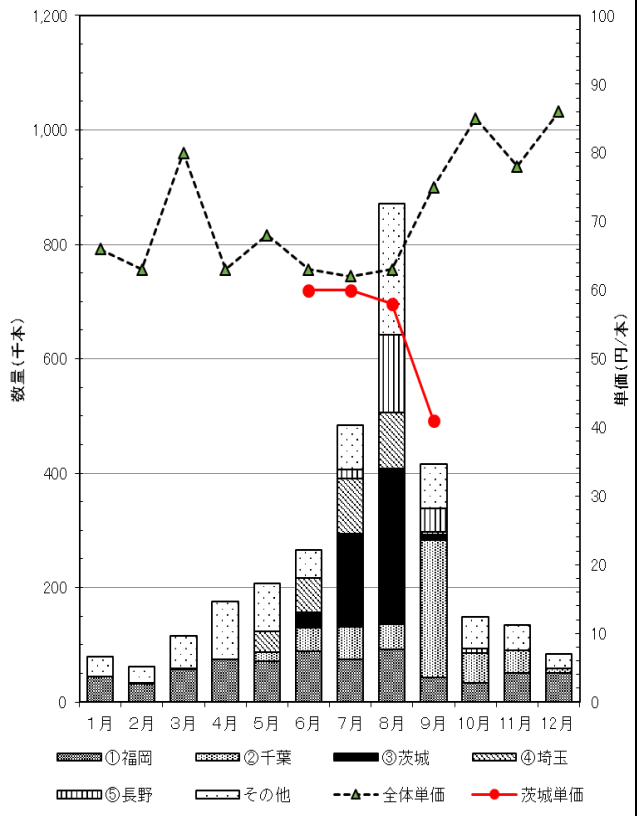
【アルストロメリア】



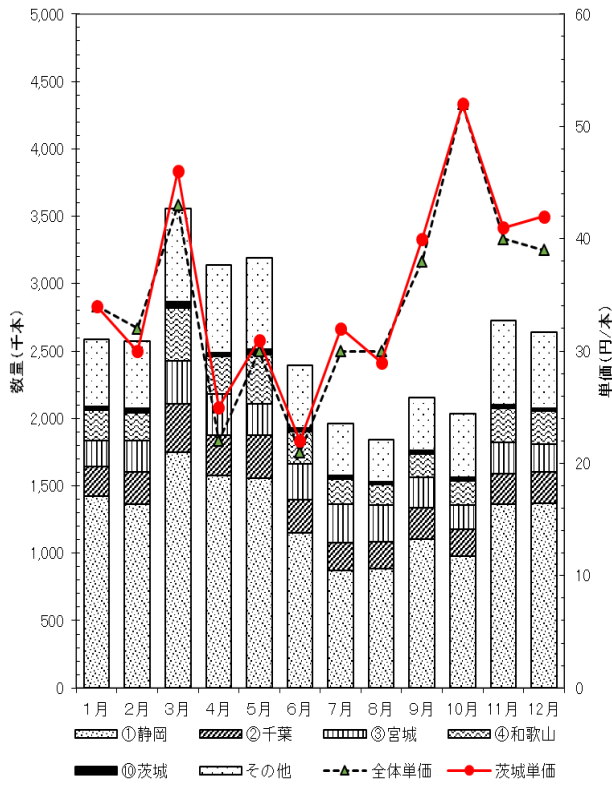
【カラー】



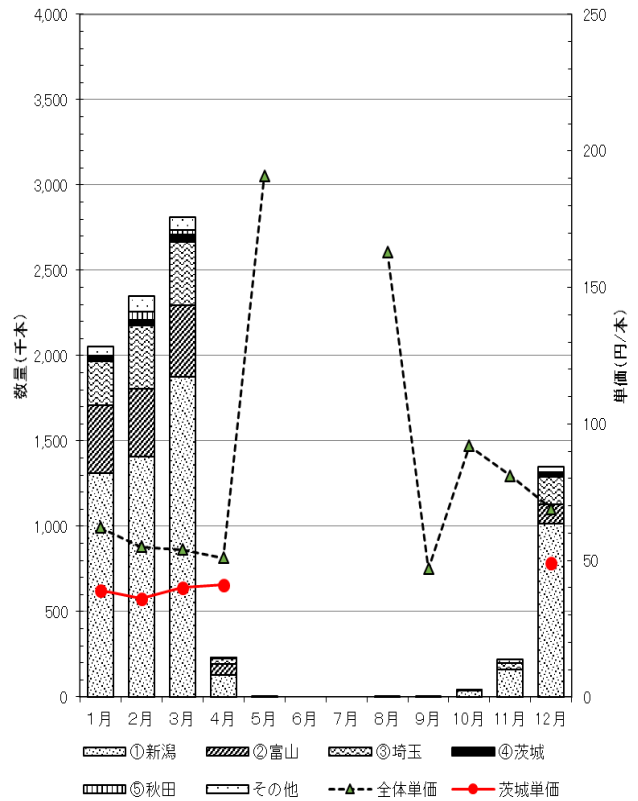
【アスター】



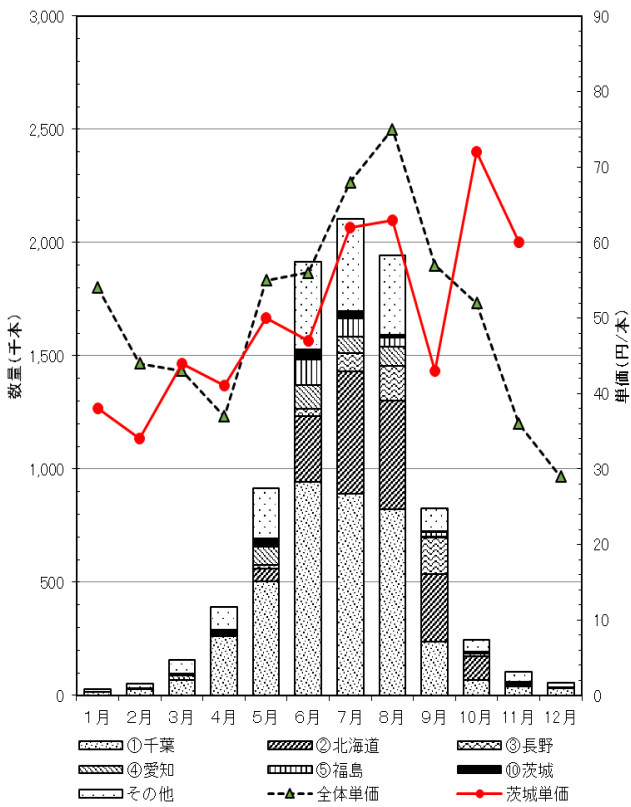
【ガーベラ】



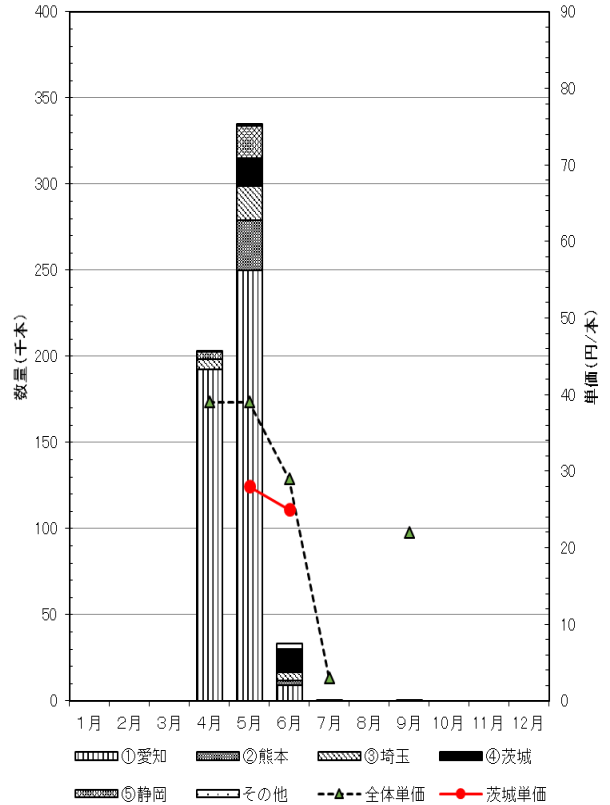
【チューリップ】



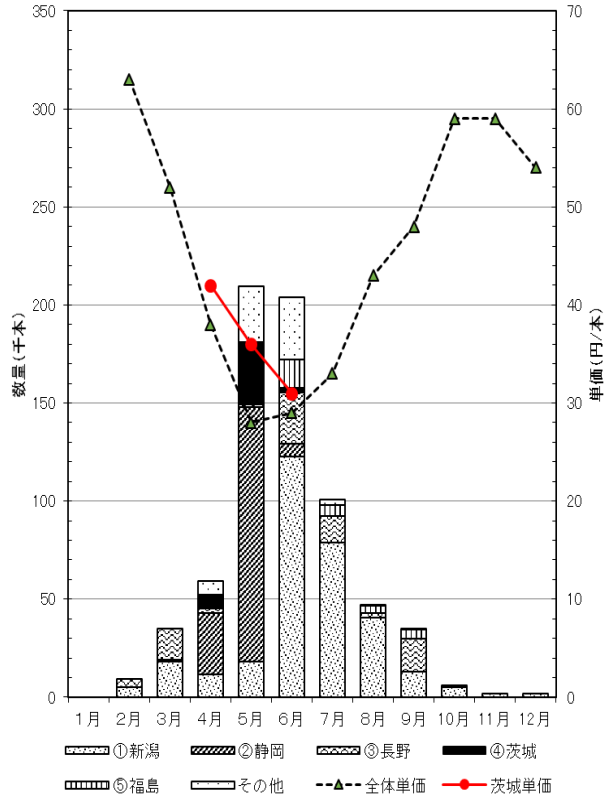
【ひまわり】



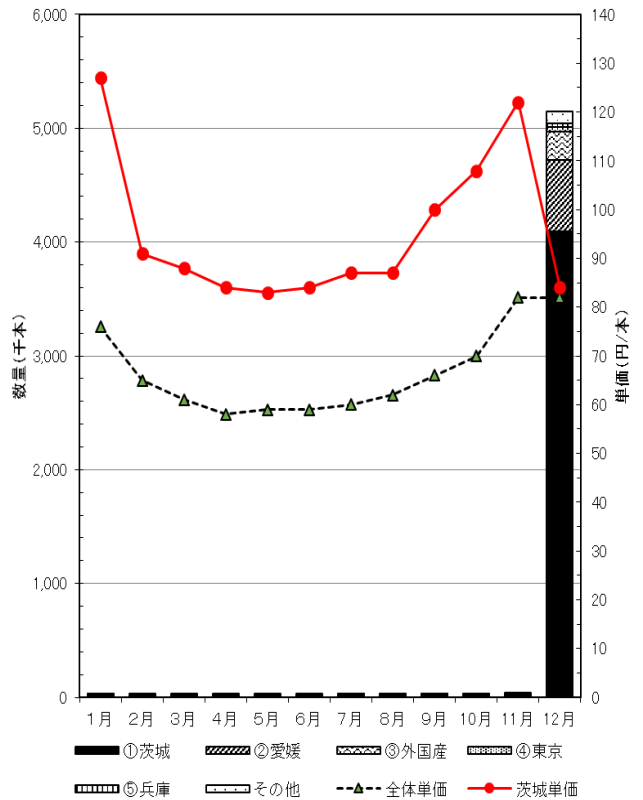
【花しょうぶ】



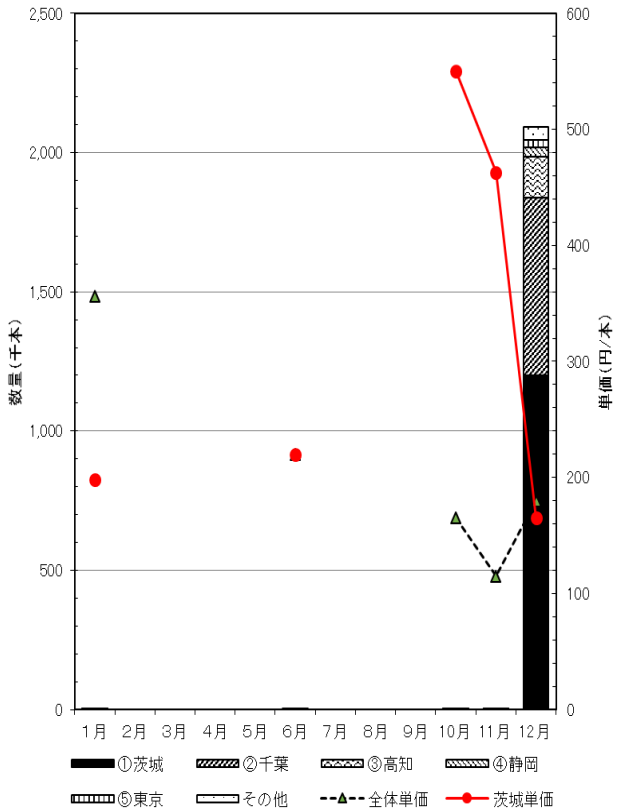
【なるこゆり】



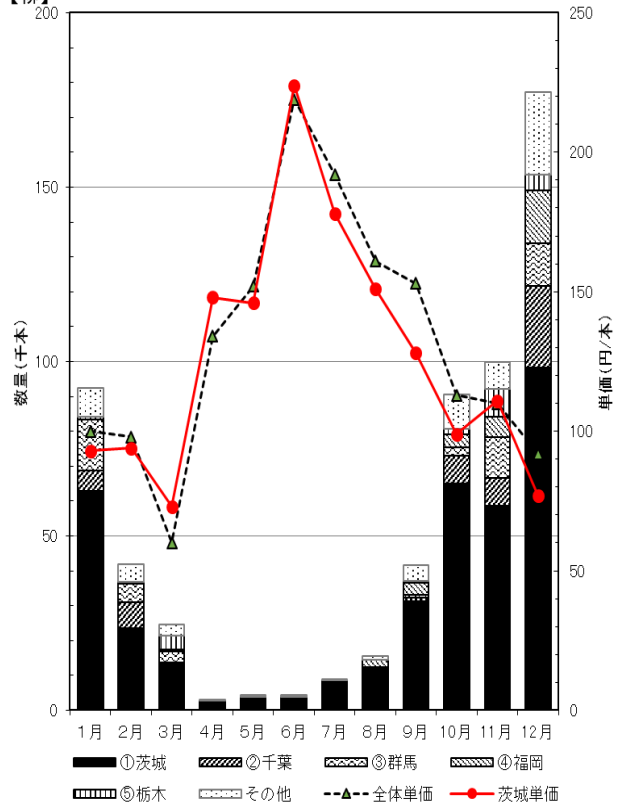
【松類】



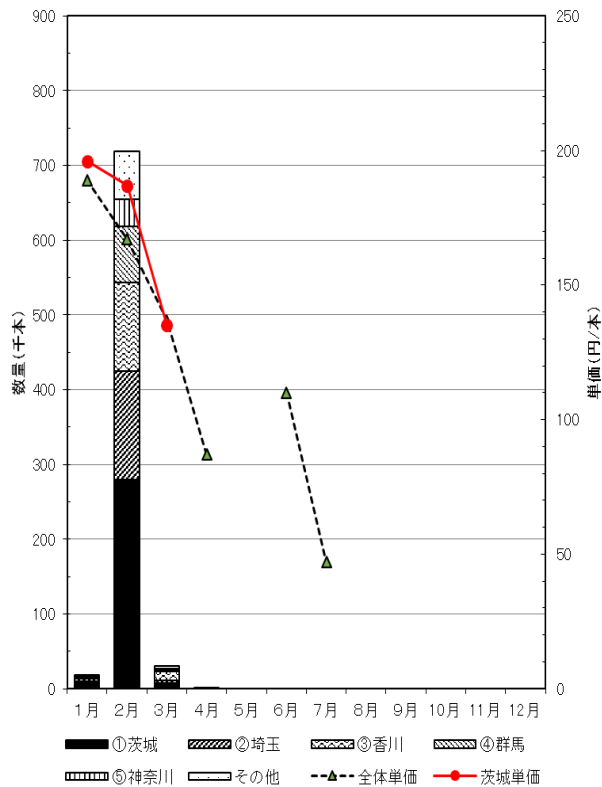
【千両】



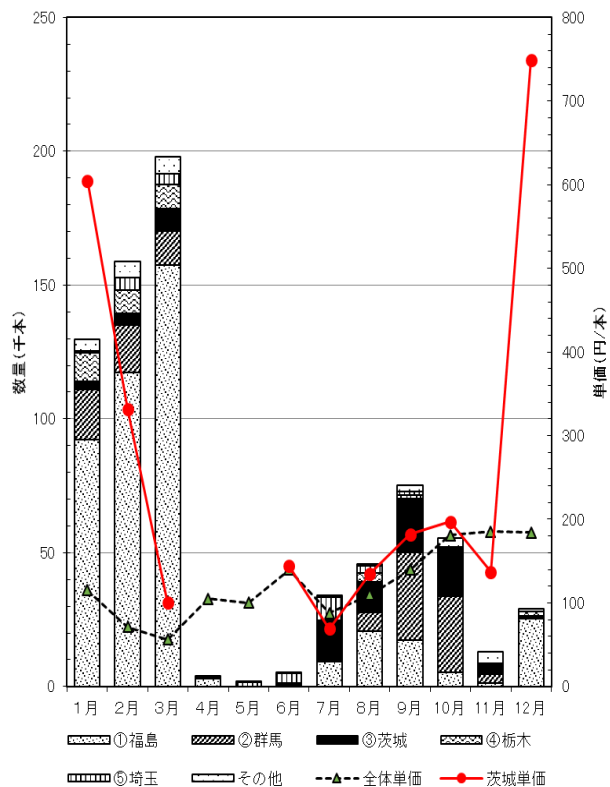
【柳】



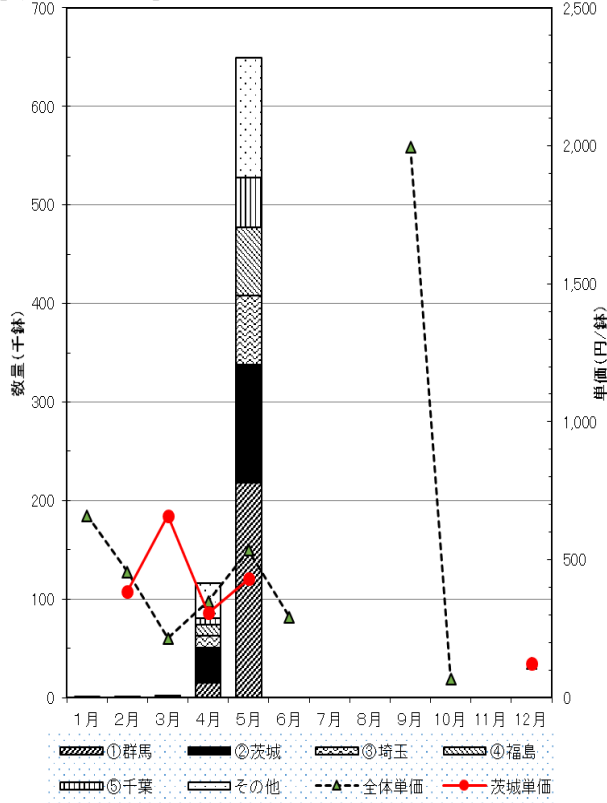
【桃】



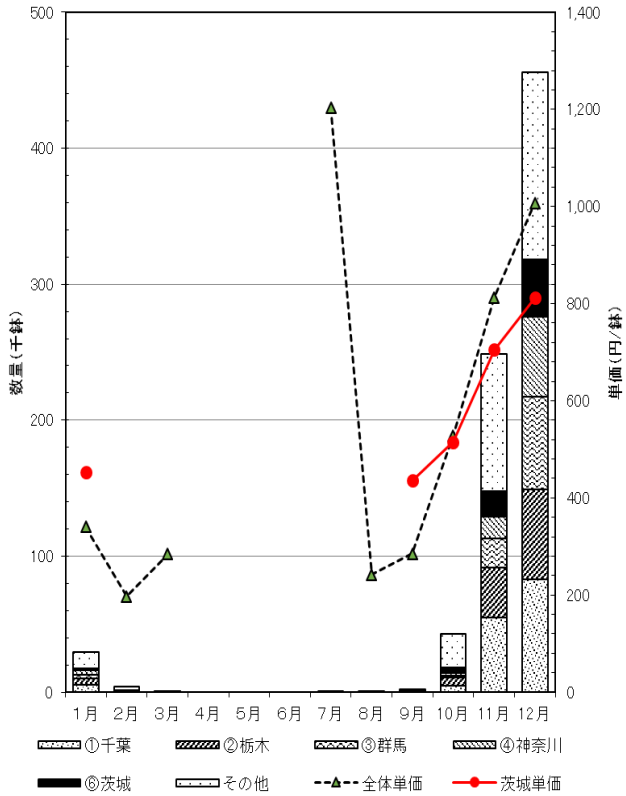
【雪柳】



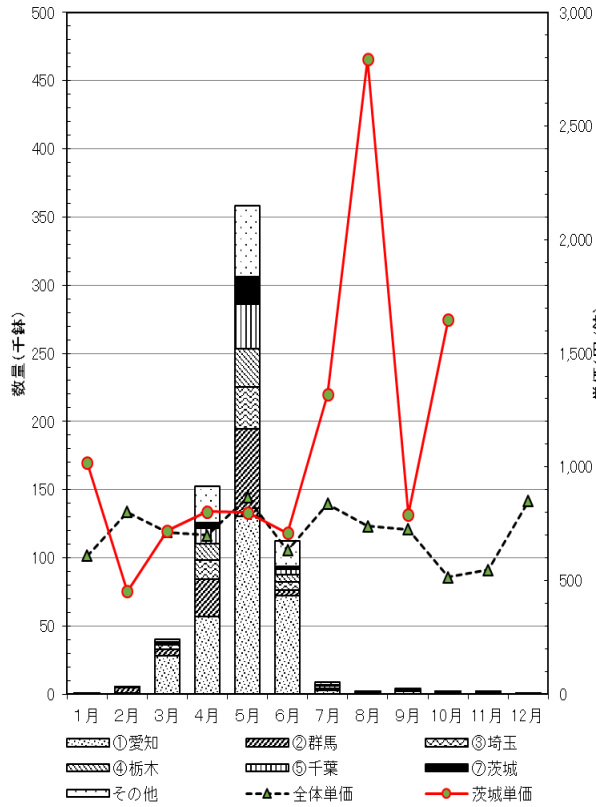
【鉢カーネーション】



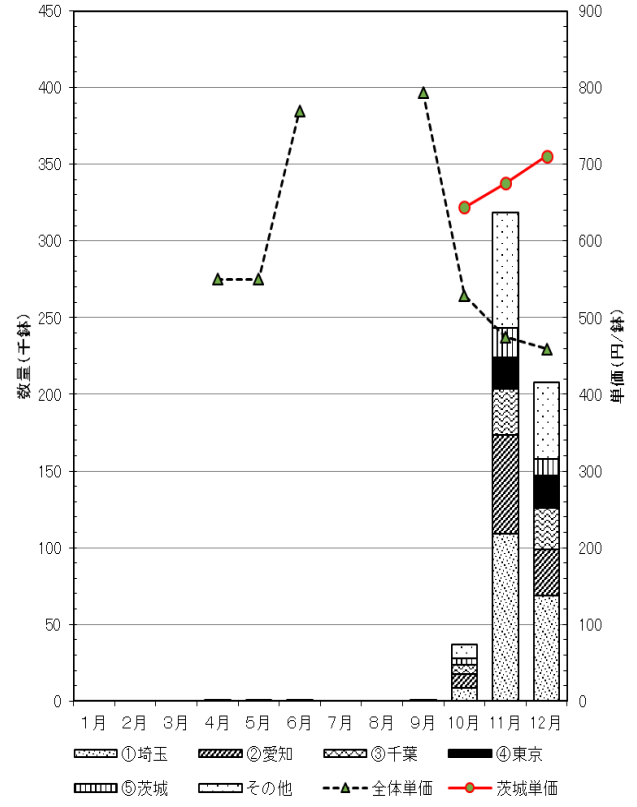
【シクラメン】



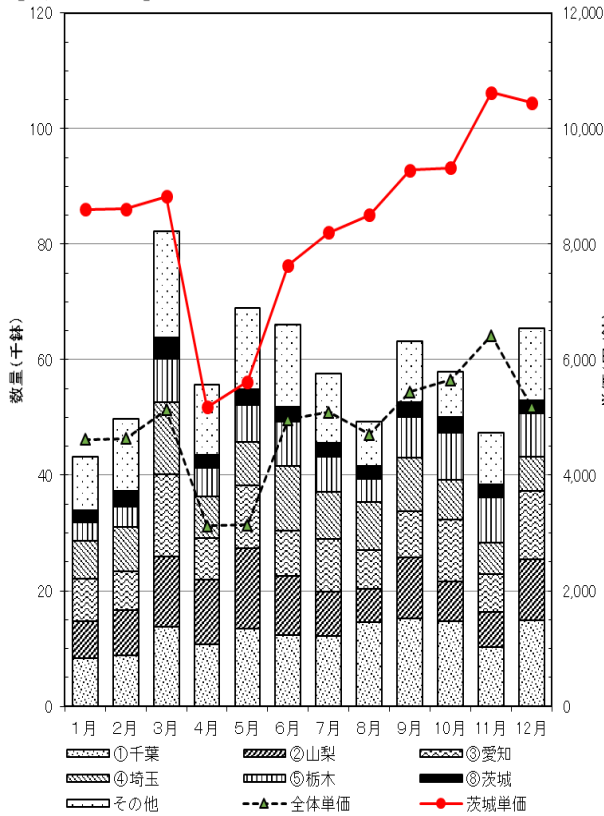
【ハイドランシア】



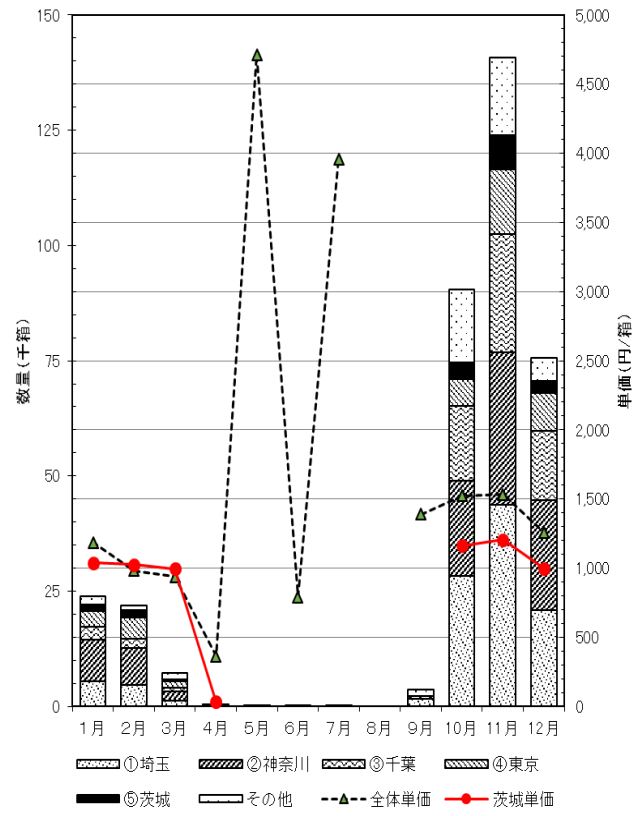
【ポインセチア】



【ファレノプシス】



【パンジー】



(6) 東京都中央卸売市場 主要品目の外国産切花入荷状況

外国産切花	令和2年計												前年比	令和元年計		
	1月	2月	3月	4月	5月	6月	7月	8月	9月	10月	11月	12月				
輪 菊	数量 (千本)	380	304	1,154	110	60	114	170	1,004	600	248	150	927	0.61	8,522	
	金額 (千円)	233,692	11,699	49,036	4,129	3,438	5,107	8,947	29,774	38,840	10,356	8,295	43,512	0.58	400,680	
	価格 (円/本)	45	39	43	38	57	45	53	30	30	42	55	47	0.95	47	
	数量シェア (%)	5.2%	5.4%	9.7%	1.7%	1.0%	1.6%	1.7%	8.2%	5.8%	3.8%	2.4%	8.0%	-	8.0%	
	金額シェア (%)	3.7%	3.3%	6.2%	1.1%	1.1%	1.4%	1.6%	1.7%	4.7%	2.6%	1.9%	5.1%	-	5.7%	
対都中央価格比 (%)	69.9%	61.1%	64.4%	96.2%	116.4%	89.4%	92.4%	92.4%	44.9%	82.0%	68.5%	80.3%	64.3%	-	71.2%	
スプレー菊	数量 (千本)	32,159	2,444	4,771	1,563	1,525	1,784	2,030	3,939	3,964	2,008	1,975	3,544	0.77	41,739	
	金額 (千円)	1,810,030	108,594	222,171	56,977	78,319	106,966	132,974	267,726	299,563	126,970	88,033	203,416	0.89	2,025,133	
	価格 (円/本)	56	45	47	36	51	60	66	66	68	63	45	57	1.16	49	
	数量シェア (%)	41.7%	45.7%	49.7%	33.4%	30.4%	36.8%	33.0%	33.0%	45.0%	38.8%	36.0%	40.9%	40.9%	-	48.1%
	金額シェア (%)	40.4%	42.2%	48.2%	34.4%	32.7%	35.3%	32.8%	32.8%	43.4%	48.2%	36.3%	31.8%	39.5%	-	44.7%
対都中央価格比 (%)	97.0%	92.6%	97.0%	104.1%	107.0%	95.2%	99.3%	99.1%	97.1%	95.7%	93.0%	89.1%	95.7%	-	93.3%	
バラ	数量 (千本)	8,685	1,303	1,359	125	157	151	191	333	684	891	1,042	1,309	0.62	14,098	
	金額 (千円)	633,176	86,543	89,351	7,470	9,071	7,287	14,191	23,948	65,135	72,960	70,419	112,225	0.66	965,880	
	価格 (円/本)	73	66	66	60	58	48	74	74	72	82	68	86	1.06	69	
	数量シェア (%)	19.4%	37.9%	33.5%	3.8%	3.6%	3.7%	5.5%	5.5%	10.8%	22.2%	24.6%	35.6%	35.6%	-	25.9%
	金額シェア (%)	17.8%	23.8%	24.9%	4.0%	2.9%	3.5%	6.3%	6.3%	12.9%	21.0%	20.5%	19.2%	28.3%	-	22.3%
対都中央価格比 (%)	92.3%	71.4%	71.5%	105.0%	80.3%	94.7%	114.1%	114.1%	119.7%	113.3%	92.0%	77.7%	79.4%	-	86.7%	
スプレーバラ	数量 (千本)	696	66	128	35	33	23	18	17	17	71	86	94	0.72	969	
	金額 (千円)	54,077	4,832	9,635	2,118	2,450	1,521	1,241	1,098	5,571	6,317	6,375	7,887	0.70	77,401	
	価格 (円/本)	78	73	76	60	74	67	68	64	64	89	74	84	0.97	80	
	数量シェア (%)	5.7%	8.2%	11.6%	3.7%	2.6%	1.9%	1.6%	1.9%	1.9%	7.3%	7.5%	9.6%	9.6%	-	7.1%
	金額シェア (%)	4.8%	5.3%	7.8%	3.4%	2.2%	2.1%	1.6%	1.9%	6.3%	5.9%	5.2%	7.1%	7.1%	-	5.7%
対都中央価格比 (%)	85.4%	75.7%	66.8%	92.1%	83.1%	113.1%	103.6%	100.2%	100.2%	90.8%	79.8%	70.1%	74.6%	-	80.7%	
カーネーション	数量 (千本)	41,258	2,490	4,414	2,091	3,623	2,198	3,465	4,427	4,949	3,617	3,342	4,386	0.97	42,662	
	金額 (千円)	1,719,906	109,085	170,184	59,572	184,523	86,701	137,724	173,870	225,230	175,306	133,880	170,852	0.92	1,860,632	
	価格 (円/本)	42	44	39	28	51	39	40	39	39	48	40	39	41	0.96	44
	数量シェア (%)	68.5%	60.1%	70.8%	57.9%	56.5%	54.9%	69.2%	73.1%	81.0%	80.2%	68.2%	75.8%	75.8%	-	66.8%
	金額シェア (%)	62.3%	57.2%	61.1%	47.8%	49.9%	51.0%	60.9%	66.3%	78.0%	77.6%	67.8%	69.2%	69.2%	-	60.1%
対都中央価格比 (%)	90.6%	87.6%	85.7%	83.8%	87.8%	91.7%	88.3%	91.3%	96.8%	96.9%	100.1%	90.6%	90.6%	-	89.0%	
カーネーション スプレー	数量 (千本)	21,879	1,315	1,188	1,099	1,296	919	1,385	2,533	3,035	1,800	1,727	2,799	1.00	21,877	
	金額 (千円)	912,616	55,839	47,338	112,751	57,583	37,213	58,904	109,728	132,106	86,472	69,849	114,579	0.98	934,900	
	価格 (円/本)	42	42	40	28	44	40	43	43	43	48	40	41	0.98	43	
	数量シェア (%)	52.8%	49.5%	58.4%	38.1%	32.9%	32.0%	40.9%	57.1%	63.9%	66.2%	61.1%	72.3%	72.3%	-	50.3%
	金額シェア (%)	45.0%	43.1%	46.2%	29.5%	25.8%	26.2%	33.1%	49.0%	57.7%	59.7%	56.8%	64.0%	64.0%	-	42.8%
対都中央価格比 (%)	85.7%	82.4%	83.7%	80.6%	80.7%	85.7%	81.1%	86.0%	91.7%	94.3%	93.2%	91.3%	91.3%	-	85.5%	
トルコギキョウ 類	数量 (千本)	1,412	351	355	35	1	3	1	1	1	0	25	269	0.76	1,867	
	金額 (千円)	195,099	58,040	43,864	2,384	92	70	23	45	45	0	1,493	33,724	0.86	226,055	
	価格 (円/本)	138	166	124	68	95	0	0	0	0	0	61	126	1.14	121	
	数量シェア (%)	6.4%	24.2%	21.8%	2.9%	0.0%	0.0%	0.0%	0.0%	0.0%	0.0%	1.4%	15.0%	15.0%	-	7.2%
	金額シェア (%)	5.0%	18.7%	14.8%	1.2%	0.0%	0.0%	0.0%	0.0%	0.0%	0.0%	0.4%	10.1%	10.1%	-	5.2%
対都中央価格比 (%)	78.0%	77.4%	76.9%	43.0%	43.0%	43.0%	43.0%	43.0%	43.0%	43.0%	28.8%	67.5%	67.5%	-	72.1%	
グラジオラス 類	数量 (千本)	464	104	88	190	0	0	0	0	0	0	0	81	0.84	551	
	金額 (千円)	17,009	4,009	3,051	5,338	0	0	0	0	0	0	0	4,611	0.84	20,344	
	価格 (円/本)	37	39	34	28	0	0	0	0	0	0	0	57	0.99	37	
	数量シェア (%)	10.4%	33.9%	39.4%	56.7%	0.0%	0.0%	0.0%	0.0%	0.0%	0.0%	0.0%	27.3%	27.3%	-	11.6%
	金額シェア (%)	6.7%	25.7%	24.4%	34.9%	0.0%	0.0%	0.0%	0.0%	0.0%	0.0%	0.0%	24.3%	24.3%	-	7.5%
対都中央価格比 (%)	64.4%	69.0%	90.8%	56.1%	0.0%	0.0%	0.0%	0.0%	0.0%	0.0%	0.0%	91.8%	91.8%	-	64.7%	
ゆり類	数量 (千本)	276	5	7	0	1	2	4	75	86	7	4	85	0.56	494	
	金額 (千円)	28,332	718	740	13	10	69	378	5,819	9,765	824	381	9,568	0.60	47,519	
	価格 (円/本)	103	146	102	78	15	31	101	78	78	121	96	112	1.07	96	
	数量シェア (%)	1.1%	0.4%	0.5%	0.0%	0.0%	0.1%	0.2%	0.2%	2.8%	3.7%	0.4%	3.5%	3.5%	-	1.9%
	金額シェア (%)	0.7%	0.2%	0.3%	0.0%	0.0%	0.0%	0.1%	0.1%	1.3%	2.4%	0.1%	2.0%	2.0%	-	1.1%
対都中央価格比 (%)	62.6%	66.7%	61.4%	65.0%	13.3%	27.5%	67.0%	45.6%	65.7%	59.7%	48.7%	56.4%	56.4%	-	57.6%	

2 令和2年 東京都地方卸売市場取扱実績

(1) 東京都地方卸売市場 市場別取扱実績

市場名		年 項目	平成30年	令和元年	令和2年
			切花市場	上野生花 地方卸売市場 ※1	数量(千本)
		金額(千円)	-	-	-
	東京フロリネット多摩生花 地方卸売市場	数量(千本)	18,649	16,357	14,937
		金額(千円)	1,026,927	950,571	861,131
	立川生花 地方卸売市場 ※1	数量(千本)	-	-	-
		金額(千円)	-	-	-
	八王子生花 地方卸売市場	数量(千本)	1,501	1,121	893
		金額(千円)	44,606	33,734	25,244
	青梅インターフローラ 地方卸売市場	数量(千本)	23,994	23,669	21,982
		金額(千円)	1,075,065	1,067,794	1,023,544
	第一花き立川 地方卸売市場	数量(千本)	19,809	20,464	19,072
		金額(千円)	1,144,400	1,221,528	1,079,295
鉢物市場	青梅インターフローラ 地方卸売市場	数量(千本)	43,601	37,008	28,597
		金額(千円)	854,634	783,947	730,795
	第一花き立川 地方卸売市場 ※2	数量(千本)	960	881	609
		金額(千円)	51,817	40,954	28,473
	東京都荻窪園芸 地方卸売市場 ※3	数量(千本)	-	-	-
		金額(千円)	-	-	-

資料：令和2年版 東京都地方卸売市場年報（青果物、水産物及び花き）東京都

※1 上野生花地方卸売市場は平成28年4月15日付け市場を廃止、立川生花地方卸売市場は平成28年5月31日付で市場を廃止した。

※2 第一花き立川地方卸売市場は平成28年5月1日付で市場を開場した。

※3 東京都荻窪園芸地方卸売市場は平成27年6月で市場を廃止した。

(2) 東京都地方卸売市場 部類別取扱実績

区分	平成29年		平成30年		令和元年		令和2年		
	数量	金額(千円)	数量	金額(千円)	数量	金額(千円)	数量	金額(千円)	
切花市場	切花 (千本)	50,895	3,004,727	50,815	3,004,727	49,383	2,959,079	44,647	2,704,047
	切枝 (千束)	1,042	137,194	1,229	154,352	1,162	158,925	1,090	132,929
	切葉 (千枚)	2,552	73,705	2,462	73,192	2,418	73,541	1,846	52,233
	鉢物類 (千鉢)	6	6,702	8	6,756	3	6,548	1	8,417
	苗木成木類 (千本)	2	302	3	506	3	554	3	541
	苗木類 (千箱)	6	353	10	513	5	283	20	366
	種苗類 (千箱)	0	0	0	0	0	0	0	0
	その他	-	228	-	70	-	1,212	-	1,821
	その他の商品	-	249	-	15,538	-	73,485	-	87,587
総数	-	3,223,460	-	3,290,998	-	3,273,627	-	2,989,214	
鉢物市場	鉢物類 (千鉢)	4,432	755,564	4,845	734,761	4,031	639,362	2,672	539,110
	苗木成木類 (千本)	44	11,679	61	11,913	55	9,918	82	15,091
	苗木類 (千箱)	101	171,802	93	158,256	92	174,177	126	202,168
	種苗類 (箱)	0	0	0	0	0	0	0	0
	その他	-	1,213	-	1,521	-	1,444	-	2,899
	その他の商品	-	0	-	0	-	0	-	0
総数	-	940,258	-	906,451	-	824,901	-	759,268	

資料：令和2年版 東京都地方卸売市場年報（青果物、水産物及び花き）東京都

(3) 東京都地方卸売市場 品目別取扱実績

ア 切花

(単位:千本, 千円)

区 分	平成30年		令和元年		令和2年	
	数量 (千本)	金額 (千円)	数量 (千本)	金額 (千円)	数量 (千本)	金額 (千円)
菊	17,825	1,088,585	18,238	1,106,126	16,004	962,234
小菊	6,722	271,412	6,903	272,779	5,499	236,554
カーネーション	6,639	283,860	6,885	315,639	6,373	289,981
バラ	1,876	130,685	1,939	141,990	1,720	130,314
鉄砲ゆり	87	7,773	81	6,736	51	4,461
その他ゆり	1,228	193,765	1,234	199,625	1,035	166,177
ラン類	1,124	132,951	1,127	141,089	795	112,326
宿根かすみ草	585	59,568	628	60,801	631	55,222
スターチス類	1,367	66,844	1,710	76,588	1,454	71,920
グラジオラス	206	9,493	172	8,009	137	6,482
ガーベラ	1,540	36,594	1,509	38,803	1,104	31,910
ブバルディア	22	1,071	30	1,137	21	851
ストック	563	39,432	509	38,695	370	27,883
フリージア	403	13,987	323	13,213	302	10,901
アイリス	190	7,289	157	7,008	116	4,903
チューリップ	367	20,725	290	18,410	293	15,356
トルコギキョウ	1,074	163,961	1,031	155,932	822	131,447
りんどう	873	44,859	1,097	47,761	1,012	49,021
しゃくやく	119	5,900	102	5,569	97	5,728
その他切花	8,004	461,308	5,422	303,169	6,813	390,376
切花総数	50,814	3,040,062	49,387	2,959,079	44,649	2,704,047

イ 鉢花

(単位:千鉢, 千円)

区 分	平成30年		令和元年		令和2年	
	数量 (千鉢)	金額 (千円)	数量 (千鉢)	金額 (千円)	数量 (千鉢)	金額 (千円)
シクラメン	207.2	77,000	202.9	73,949	192.0	68,385
菊類	8.3	1,711	7.8	1,448	0.9	200
プリムラ類	4.4	455	2.3	225	2.3	325
ペゴニア類	1.5	514	3.2	646	1.0	318
セントポーリア	5.5	810	3.4	406	0.4	81
シャコバサボテン	18.2	8,517	14.6	6,544	13.9	6,644
ラン類	38.6	90,905	34.2	78,095	26.0	59,738
その他鉢花類	2,165.5	154,547	1,946.6	139,542	146.3	28,269
ゴム類	0.2	105	0.4	142	0.2	133
ドラセナ類	9.3	11,657	8.3	10,805	5.4	7,578
ポトス	7.8	2,880	8.9	3,620	6.7	2,877
フィロデンドロン類	2.0	615	1.3	480	1.3	732
シダ類	7.0	2,583	5.4	2,414	4.3	2,075
ヤシ類	0.9	227	0.4	232	0.0	4
シェフレラ類	1.2	1,321	1.2	1,089	0.7	894
その他観葉類	254.6	43,076	229.2	41,605	157.4	34,756
ポインセチア	35.4	12,966	32.5	12,344	1.9	708
ツツジ類	7.9	2,258	7.9	2,163	0.4	77
実付物盆栽類	30.8	27,599	24.7	30,791	14.1	21,706
その他花木類	2,040.0	295,015	1,496.0	232,822	2,097.0	303,610
鉢物総数	4,846.3	734,761	4,031.2	639,362	2,672.2	539,110

※R2年ヤシ類の数量0.00は、実際は20鉢

3 参考資料

(1) 東京都内及び近郊の主な花き卸売市場

【東京都中央卸売市場】

市場名	郵便番号	所在地	卸売会社名	電話番号
① 北足立市場 花き部	121-0836	足立区入谷 6-3-1	(株)第一花き	03-3857-7500
② 大田市場 花き部	143-0001	大田区東海 2-2-1	(株)大田花き	03-3799-5000
			(株)フラワーオークションジャパン	03-3799-5525
③ 板橋市場 花き部	175-0082	板橋区高島平 6-1-5	(株)東日本板橋花き	03-3939-8701
④ 葛西市場 花き部	134-0086	江戸川区臨海町 3-4-1	東京フラワーポート(株)	03-5674-7100
⑤ 世田谷市場 花き部	157-0074	世田谷区大蔵 1-4-1	(株)世田谷花き	03-5494-8811
			(株)東京砦花き園芸市場	03-5727-9111

【東京都地方卸売市場等】

市場名	郵便番号	所在地	卸売会社名	電話番号
① 東京フロリネット 多摩生花地方卸売 市場	191-0021	日野市石田 435	T.F.C 東京フロリネット(株)	042-581-7461
② 八王子生花 地方卸売市場	193-0834	八王子市東浅川町 501-5	(株)八王子生花市場	042-661-5948
③ 青梅インターフロ ーラ地方卸売市場	198-0023	青梅市今井 5-2440-32	(株)青梅インターフローラ	0428-30-4187
④ 第一花き立川 地方卸売市場	190-0034	立川市西砂町 3-19-1	(株)立川生花市場	042-563-2055

注：上野生花地方卸売市場は平成 28 年 4 月 15 日に市場廃止、立川生花地方卸売市場は平成 28 年 5 月 31 日に市場廃止。

(4) 東京都内の花き卸売市場配置図



(5) 東京都中央卸売市場へのアクセス

① 北足立市場花き部

電車：	日暮里・舎人ライナー「舎人公園」下車
バス：	①東武線竹ノ塚駅西口から東武バス「入谷循環」15分 入谷新道下車 徒歩15分 ②JR日暮里駅から都営バス「見沼代親水公園駅前行」40分 足立流通センター下車
車：	①首都高速川口線（下り）加賀ランプから2分 ②首都高速川口線（上り）足立入谷ランプから2分

② 板橋市場花き部

電車：	都営三田線新高島平駅から徒歩5分
車：	首都高速5号池袋線（下り）高島平ランプから10分

③ 葛西市場花き部

電車：	JR京葉線「葛西臨海公園駅」下車、徒歩20分
バス：	JR葛西駅前から都営バス「葛西臨海公園駅前行」葛西市場下車 または 東京メトロ東西線西葛西駅前から都営バス「葛西臨海公園駅前行」中央卸売市場葛西市場下車
車：	首都高速湾岸線「葛西IC」から環状7号線経由5分

④ 大田市場花き部

電車：	東京モノレール「流通センター駅」下車 徒歩13分
バス：	①JR品川駅東口から都営バス「大田市場行」約30分で下車 徒歩約10分 ②JR大森駅東口から京急バス「大田市場行」約20分で下車 徒歩約10分 ③JR大森駅東口から京急バス「京浜島」「昭和島」「城南島」行 約30分 京浜大橋下車で徒歩約10分
車：	首都高速湾岸線（下り）大井南ランプから10分

⑤ 世田谷市場花き部

電車：	東急田園都市線用賀駅下車 徒歩20分
バス：	①東急田園都市線用賀駅から東急バス「美術館」行き美術館下車 ②小田急小田原線城学園前駅から小田急・東急バス「渋谷駅」行き砧町下車徒歩5分
車：	東名高速東京インターより高井戸方面走行、約700m先信号左折

いばらき
茨城をたべよう



茨城県農産物販売推進東京本部（令和3年8月発行）

〒143-0001

東京都大田区東海3-2-1 大田市場事務棟4階（全農東京園芸情報センター内）

電話 03(5492)5242, 5411

FAX 03(5492)5414

ホームページ <http://www.pref.ibaraki.jp/bukyoku/nourin/tono>

