



東京都中央卸売市場における 花き流通の概要

令和4年（2022年）版

茨城県農産物販売推進東京本部

目次

1 令和3年東京都中央卸売市場取扱実績	
(1)東京都中央卸売市場 部類別販売実績	1
ア 総数	1
イ 茨城県産	2
ウ 部類別取扱金額シェア	3
(2)東京都中央卸売市場 取扱金額推移	3
(3)東京都中央卸売市場 市場別取扱金額	4
(4)東京都中央卸売市場 月別品目別取扱実績	5
(5)東京都中央卸売市場 主要品目の産地別入荷状況	14
(6)東京都中央卸売市場 主要品目の外国産切花入荷状況	22
2 令和3年東京都地方卸売市場取扱実績	
(1)東京都地方卸売市場 市場別取扱実績	23
(2)東京都地方卸売市場 部類別取扱実績	23
(3)東京都地方卸売市場 品目別取扱実績	24
ア 切花	24
イ 鉢花	24
3 参考資料	
(1)東京都内及び近郊の主な花き卸売市場	25
(2)東京都内の花き卸売市場配置図	26
(3)東京都中央卸売市場へのアクセス	26

1 令和3年東京都中央卸売市場取扱実績

(1)-ア 東京都中央卸売市場 部類別販売実績(総数)

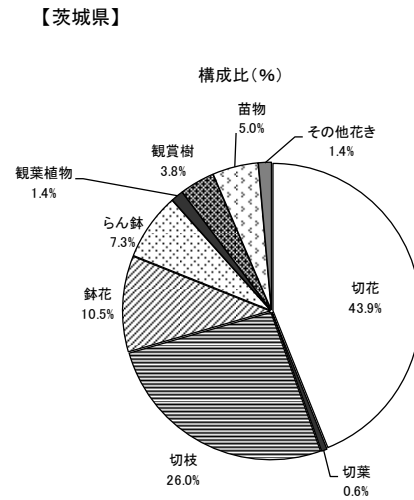
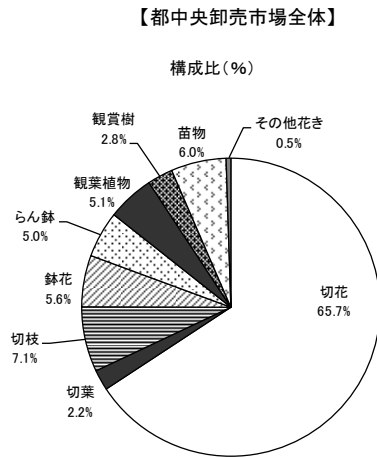
区分	年計	1月	2月	3月	4月	5月	6月	7月	8月	9月	10月	11月	12月	
総数	金額 (千円)	84,772,828	4,103,783	5,018,640	10,085,714	7,009,409	7,674,086	6,408,430	5,855,228	6,574,230	7,929,127	6,474,970	7,379,014	10,260,196
	前年対比	112%	77%	94%	133%	181%	124%	121%	98%	100%	107%	105%	114%	110%
切花	数量 (千本)	780,404	47,223	54,451	95,386	61,546	61,515	54,135	66,436	72,704	78,270	54,008	54,529	80,202
	前年対比	103%	86%	97%	107%	129%	106%	101%	102%	95%	104%	107%	102%	105%
	金額 (千円)	55,737,848	2,816,498	3,216,947	7,237,086	4,056,580	4,133,876	3,876,230	4,070,596	5,237,361	5,949,262	4,196,602	4,423,008	6,523,802
	前年対比	111%	71%	88%	133%	185%	121%	126%	95%	99%	108%	106%	115%	118%
切葉	価格 (円/本)	71	60	59	76	66	67	72	61	72	76	78	81	81
	前年対比	108%	83%	91%	125%	143%	114%	126%	92%	104%	103%	100%	113%	111%
	数量 (千枚)	48,893	2,983	3,037	4,791	4,782	4,624	4,021	4,217	4,144	4,336	3,864	3,913	4,179
	前年対比	102%	72%	75%	104%	166%	124%	112%	101%	102%	96%	95%	98%	103%
切枝	金額 (千円)	1,891,168	96,679	102,136	230,506	207,059	171,557	147,622	152,569	152,240	149,868	141,979	155,489	183,465
	前年対比	116%	98%	98%	98%	98%	98%	98%	98%	98%	98%	98%	98%	98%
	価格 (円/枚)	39	32	34	48	43	37	37	36	37	35	37	40	44
	前年対比	115%	100%	106%	141%	134%	106%	112%	100%	106%	97%	112%	118%	122%
鉢花	数量 (千鉢)	11,893	758	872	1,190	1,140	1,702	851	597	393	799	1,014	1,400	1,176
	前年対比	102%	102%	97%	105%	117%	97%	99%	103%	90%	101%	111%	114%	84%
	金額 (千円)	4,736,076	222,807	286,983	390,288	419,240	852,293	325,397	196,036	117,809	265,998	300,946	646,176	712,103
	前年対比	111%	105%	115%	125%	155%	118%	123%	97%	90%	117%	101%	117%	88%
らん鉢	価格 (円/鉢)	398	294	329	328	368	501	382	328	300	333	297	462	606
	前年対比	109%	103%	118%	119%	132%	122%	124%	94%	99%	115%	91%	102%	105%
	数量 (千鉢)	1,120	94	87	116	106	94	88	81	65	73	76	98	142
	前年対比	99%	92%	84%	89%	130%	102%	100%	112%	110%	99%	107%	128%	78%
観葉植物	金額 (千円)	4,263,401	238,209	242,907	506,561	406,455	334,806	352,291	344,322	233,330	287,919	382,160	421,804	512,636
	前年対比	108%	91%	87%	112%	217%	145%	103%	109%	98%	82%	113%	116%	84%
	価格 (円/鉢)	3,808	2,535	2,779	4,351	3,826	3,563	4,021	4,267	3,597	3,971	5,039	4,291	3,613
	前年対比	109%	99%	104%	125%	167%	143%	102%	98%	89%	83%	106%	91%	108%
観賞樹	数量 (千鉢)	7,209	345	485	706	778	811	842	677	489	677	591	478	328
	前年対比	110%	105%	121%	129%	144%	115%	98%	104%	99%	108%	93%	108%	92%
	金額 (千円)	4,317,414	215,158	294,628	449,781	466,318	444,386	536,902	416,924	299,958	391,349	328,970	270,260	202,780
	前年対比	124%	121%	129%	139%	188%	144%	116%	110%	114%	116%	103%	118%	101%
苗木	価格 (円/鉢)	599	623	607	637	599	548	637	616	614	578	556	565	618
	前年対比	113%	91%	87%	112%	217%	145%	103%	109%	98%	82%	113%	116%	84%
	数量 (千箱)	3,570	130	215	384	571	738	339	136	102	251	271	239	194
	前年対比	100%	92%	103%	106%	120%	99%	88%	95%	109%	107%	94%	99%	82%
その他花き	金額 (千円)	2,340,249	70,551	117,659	220,484	388,068	589,378	212,730	75,928	63,145	139,866	144,349	140,063	178,027
	前年対比	118%	106%	109%	129%	171%	122%	99%	94%	109%	115%	99%	110%	97%
	価格 (円/箱)	656	541	546	574	679	799	628	559	620	557	534	587	919
	前年対比	117%	114%	106%	121%	143%	123%	112%	99%	100%	108%	105%	111%	118%
苗木	数量 (千箱)	2,645	104	142	229	316	349	279	146	92	147	252	381	207
	前年対比	103%	102%	105%	115%	119%	96%	99%	113%	98%	102%	98%	104%	89%
	金額 (千円)	5,068,152	195,643	296,943	476,181	677,093	725,805	512,223	215,932	142,036	313,000	479,886	692,203	341,208
	前年対比	108%	111%	121%	131%	142%	109%	105%	98%	83%	110%	93%	102%	87%
その他花き	価格 (円/箱)	1,916	1,882	2,095	2,079	2,140	2,078	1,834	1,478	1,540	2,128	1,907	1,818	1,647
	前年対比	106%	109%	116%	114%	120%	114%	106%	87%	84%	109%	95%	99%	98%
	数量 (千箱)	406	4	5	11	15	15	16	57	52	16	26	62	129
	前年対比	95%	62%	74%	127%	113%	99%	73%	94%	125%	59%	95%	79%	105%
その他花き	金額 (千円)	432,425	8,327	10,853	22,596	21,806	21,168	22,729	34,814	21,539	27,313	37,166	41,185	162,928
	前年対比	109%	115%	102%	130%	136%	145%	103%	97%	105%	125%	107%	96%	106%
	価格 (円/箱)	1,064	2,306	2,361	2,082	1,412	1,457	1,417	608	417	1,709	1,430	667	1,266
	前年対比	115%	184%	139%	103%	120%	146%	142%	103%	84%	213%	113%	122%	101%

(1) -イ 東京都中央卸売市場 部類別販売実績 (茨城県産)

区 分	年計	1月	2月	3月	4月	5月	6月	7月	8月	9月	10月	11月	12月	
総数	金額 (千円)	3,727,162	127,993	190,893	264,151	249,110	375,651	304,040	265,867	258,662	307,399	266,079	258,912	858,406
	前年対比	109%	87%	92%	129%	184%	127%	121%	88%	93%	108%	106%	111%	104%
切花	数量 (千本)	27,091	973	1,019	1,522	1,327	2,097	3,273	3,848	3,768	4,099	2,262	1,392	1,513
	前年対比	100%	85%	89%	109%	127%	113%	110%	88%	91%	107%	104%	91%	96%
切葉	金額 (千円)	1,637,249	65,346	67,477	132,959	100,822	144,312	189,454	175,578	191,479	204,962	129,818	107,832	127,209
	前年対比	108%	80%	88%	131%	198%	119%	127%	84%	91%	110%	109%	116%	110%
切枝	金額 (千円)	22,642	194	206	418	4,098	4,000	2,427	3,918	2,359	2,210	1,397	621	793
	前年対比	105%	31%	34%	95%	244%	65%	103%	114%	118%	111%	136%	86%	134%
鉢花	金額 (千円)	968,891	14,430	60,143	23,168	20,440	26,408	29,190	31,078	25,568	31,776	37,449	49,219	620,023
	前年対比	107%	66%	90%	129%	230%	157%	119%	99%	112%	110%	115%	121%	104%
らん鉢	金額 (千円)	392,002	17,296	20,895	31,958	37,460	107,256	19,893	14,033	7,515	21,718	26,796	41,890	45,292
	前年対比	116%	111%	109%	158%	165%	140%	97%	68%	77%	149%	93%	105%	91%
観葉植物	金額 (千円)	50,396	1,574	2,180	3,448	5,114	6,240	6,423	7,258	4,204	5,576	4,397	3,006	976
	前年対比	130%	144%	170%	194%	193%	163%	134%	129%	103%	115%	84%	172%	53%
観賞樹	金額 (千円)	142,418	4,423	7,628	12,239	21,769	30,757	10,220	4,386	4,491	7,074	19,468	6,883	13,080
	前年対比	115%	207%	124%	124%	166%	114%	125%	103%	187%	59%	100%	86%	113%
苗木	金額 (千円)	186,833	5,763	12,661	21,258	29,980	30,555	21,469	6,297	3,556	10,000	14,442	20,883	9,969
	前年対比	110%	144%	133%	143%	143%	114%	106%	84%	61%	110%	90%	89%	88%
その他花き	金額 (千円)	52,841	2,724	3,569	6,321	2,720	973	1,727	1,327	625	1,467	6,669	4,514	20,206
	前年対比	108%	123%	121%	104%	102%	47%	78%	80%	82%	105%	148%	129%	107%

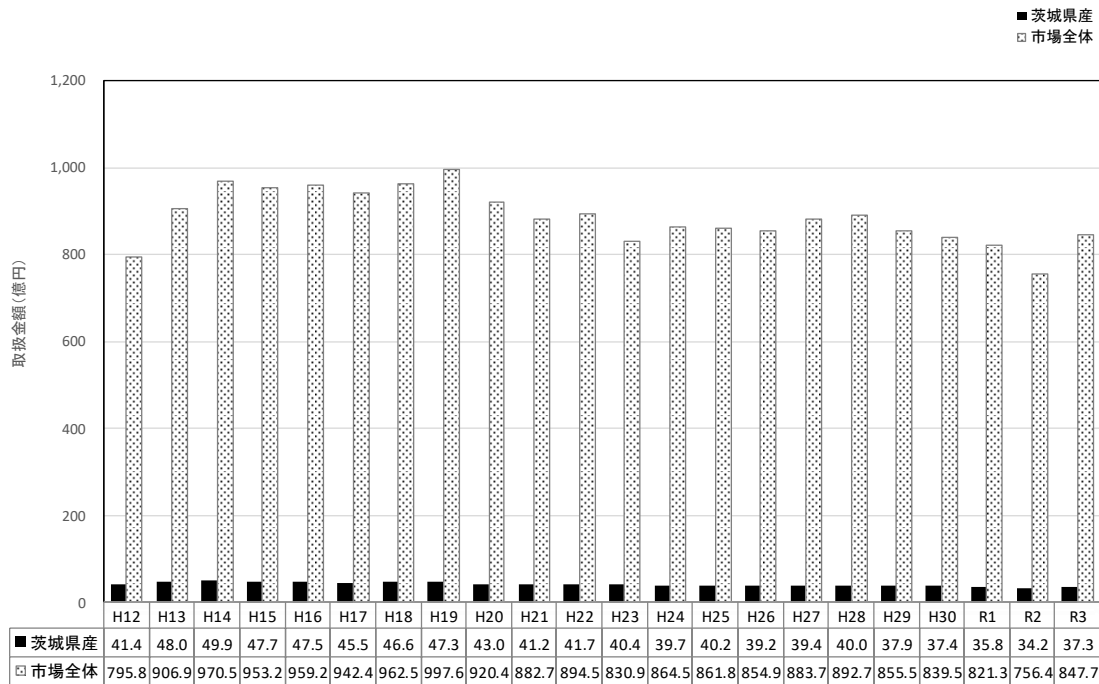
ウ 部類別取扱金額シェア

(1)-ウ 東京都中央卸売市場 部類別取扱金額シェア



(2) 東京都中央卸売市場 取扱金額推移

【都卸売市場 取扱金額の推移】



注：市場全体は茨城県産を含む数値

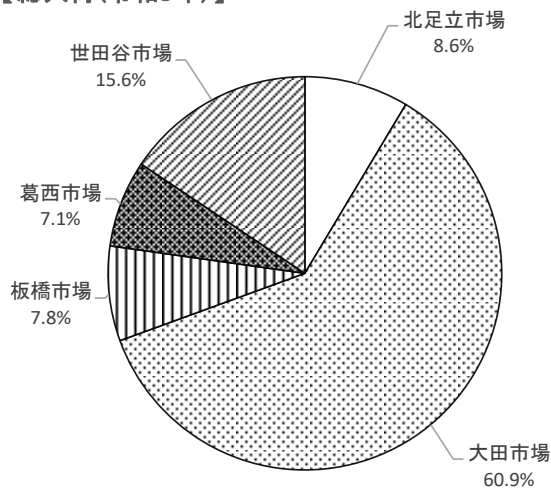
(3) 東京都中央卸売市場 市場別取扱金額

(単位：千円)

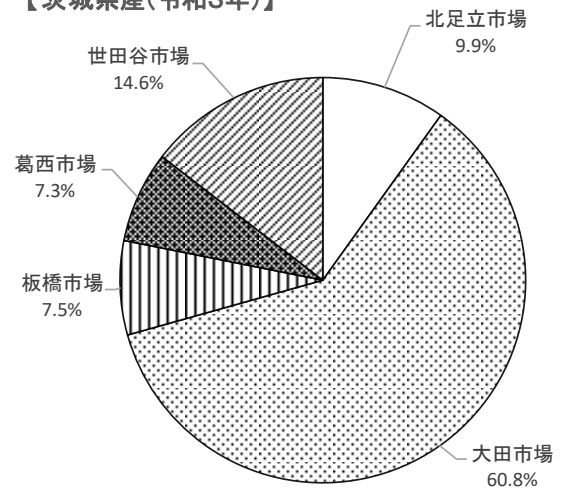
区分	総入荷			茨城県産			市場の占有率	
	令和3年	令和2年	前年比	令和3年	令和2年	前年比		
北足立市場	切花類	6,271,741	5,921,314	106%	275,070	274,106	100%	4.4%
	鉢物類	739,889	678,684	109%	69,552	57,354	121%	9.4%
	その他	253,578	241,845	105%	23,871	17,594	136%	9.4%
	計	7,265,208	6,841,843	106%	368,493	349,053	106%	5.1%
大田市場	切花類	39,307,342	34,517,293	114%	1,596,273	1,474,099	108%	4.1%
	鉢物類	8,865,193	7,726,754	115%	506,630	455,492	111%	5.7%
	その他	3,426,262	3,112,781	110%	161,448	147,871	109%	4.7%
	計	51,598,796	45,356,828	114%	2,264,351	2,077,462	109%	4.4%
板橋市場	切花類	5,888,234	5,404,578	109%	261,713	236,344	111%	4.4%
	鉢物類	540,270	490,416	110%	13,457	15,102	89%	2.5%
	その他	179,793	162,985	110%	4,485	4,359	103%	2.5%
	計	6,608,296	6,057,980	109%	279,656	255,805	109%	4.2%
葛西市場	切花類	4,198,762	4,031,916	104%	165,860	164,042	101%	4.0%
	鉢物類	1,423,288	1,376,128	103%	88,145	91,518	96%	6.2%
	その他	433,822	444,080	98%	17,919	21,198	85%	4.1%
	計	6,055,872	5,852,125	103%	271,924	276,758	98%	4.5%
世田谷市場	切花類	7,949,034	7,008,540	113%	329,865	294,557	112%	4.1%
	鉢物類	4,088,501	3,415,870	120%	180,921	136,576	132%	4.4%
	その他	1,207,122	1,108,855	109%	31,952	27,592	116%	2.6%
	計	13,244,656	11,533,264	115%	542,738	458,725	118%	4.1%
総計	切花類	63,615,111	56,883,640	112%	2,628,783	2,443,148	108%	4.1%
	鉢物類	15,657,140	13,687,852	114%	858,705	756,041	114%	5.5%
	その他	5,500,577	5,070,547	108%	239,675	218,614	110%	4.4%
	計	84,772,828	75,642,039	112%	3,727,162	3,417,803	109%	4.4%

注) 切花類＝切花，切葉，切枝
鉢物類＝鉢花，らん鉢，観葉植物，観賞樹
その他＝苗物，その他花き

【総入荷(令和3年)】



【茨城県産(令和3年)】



(4)東京都中央卸売市場 月別品目別取扱実績

部 類	品 目	令和3年 合計	前年比	切花												平均 単価 (円)	市場全体 における 取扱産別
				1月	2月	3月	4月	5月	6月	7月	8月	9月	10月	11月	12月		
輪 菊	市場全体	102,326	101.7%	6,187	5,748	12,346	7,031	7,095	6,980	9,219	11,943	10,955	6,157	6,287	12,348	63	市場全体
	茨城県産	6,419,431	100.3%	280,144	294,178	943,770	325,571	270,558	352,980	453,679	805,899	850,017	459,229	468,230	914,578	63	茨城県産
スプレー菊	市場全体	78,591	102.0%	4,309	4,704	9,839	5,621	5,735	5,204	6,611	8,595	8,365	5,401	5,392	8,816	73	市場全体
	茨城県産	4,668,601	104.2%	218,274	237,502	640,908	266,132	241,503	346,529	357,828	549,883	594,799	368,776	326,527	519,939	59	茨城県産
小 菊	市場全体	58,077	100.7%	2,120	2,376	8,799	3,281	3,073	3,104	6,114	7,147	8,943	2,800	2,800	7,440	40	市場全体
	茨城県産	2,206,583	102.5%	59,106	75,304	365,175	73,576	67,321	140,492	215,672	320,448	400,788	137,418	106,962	244,322	38	茨城県産
カーネーション	市場全体	444,076	100.2%	12	0	0	167	15,134	66,306	82,036	93,772	118,186	51,869	14,615	1,980	41	市場全体
	茨城県産	63,025	104.7%	3,306	3,761	6,830	5,636	7,333	3,854	4,756	5,261	6,287	4,687	4,795	6,519	52	茨城県産
スプレーバラ	市場全体	1,164	95.7%	86	72	119	115	125	119	82	57	101	101	97	83	57	市場全体
	茨城県産	100,045	112.6%	7,037	7,194	15,186	9,019	9,903	4,125	3,076	6,447	10,566	103,810	143,105	142,866	86	茨城県産
鉄炮ゆり	市場全体	12,714	103.4%	769	760	1,207	1,228	1,410	1,266	1,211	893	925	1,045	1,034	976	107	市場全体
	茨城県産	1,164	95.0%	65	66	108	122	138	139	115	75	81	85	93	77	108	茨城県産
すかしゆり	市場全体	3,080	93.3%	145	155	321	180	151	202	407	585	344	142	144	324	110	市場全体
	茨城県産	337,629	99.4%	13,617	14,815	39,816	17,849	17,350	19,854	27,006	55,494	43,819	18,203	22,679	47,128	59	茨城県産
ハイブリット	市場全体	16,245	97.3%	941	1,028	1,534	1,301	1,336	1,459	1,472	1,574	1,473	1,327	1,210	1,589	214	市場全体
	茨城県産	4,668,601	104.2%	218,274	237,502	640,908	266,132	241,503	346,529	357,828	549,883	594,799	368,776	326,527	519,939	108	茨城県産
その他ゆり	市場全体	79,805	104.2%	3,219	3,338	12,882	6,511	5,753	7,298	5,893	6,390	8,020	4,636	5,611	10,256	74	市場全体
	茨城県産	357	120.5%	11	7	11	24	25	0	0	0	0	0	120	171	74	茨城県産
ストック類	市場全体	9,353	216.6%	1,506	1,539	2,192	295	14	0	0	1	15	704	1,552	1,545	73	市場全体
	茨城県産	686,542	116.4%	84,235	82,247	174,401	18,271	750	0	0	67	1,163	41,474	119,992	169,992	73	茨城県産
スターチス シニアータス	市場全体	30,242	104.1%	1,787	2,307	5,532	3,177	1,972	1,428	1,819	1,916	1,406	1,722	3,134	4,042	38	市場全体
	茨城県産	1,299,257	106.6%	65,072	76,285	280,415	75,280	73,335	80,037	75,209	99,355	80,202	78,378	102,926	212,765	43	茨城県産
その他 スターチス	市場全体	5,230	119.6%	101	133	165	335	587	700	983	870	736	307	204	128	84	市場全体
	茨城県産	440,952	130.7%	9,775	12,788	19,718	37,150	57,885	60,513	57,430	59,048	57,754	29,044	23,248	16,599	84	茨城県産

単位(年平均): 切花(本), 切枝(枝), 鉢花(鉢), 鉢・らん鉢・観葉植物・鑑賞樹(鉢), 苗木・その他花き(箱)

切花 (その2)

部 類	品 目	令和3年 合 計												平均 単価 (円)	市場全体 における 茨城産の占 率
		1月	2月	3月	4月	5月	6月	7月	8月	9月	10月	11月	12月		
トルコキキョウ 類	市場全体	数量(千本) 23,181	1,339	1,265	2,017	1,738	1,819	1,969	2,134	2,271	2,048	2,207	1,989	189	
	金額(千円)	4,375,335	230,670	227,195	402,782	335,976	369,719	357,418	378,232	413,925	392,139	414,209	412,776		
	数量(千本)	694	42	28	47	60	103	149	80	11	42	87	45	数量 3.0%	
フリージア類	市場全体	数量(千本) 158,179	10,760	7,667	14,095	16,149	24,335	26,611	12,227	298	11,317	20,825	12,589	228	金額 3.6%
	金額(千円)	3,431	521	728	1,120	340	5	0	0	0	12	132	570	58	
	数量(千本)	197,814	27,278	37,893	68,421	15,916	205	0	0	0	213	7,865	39,205		
大輪系 グラジオラス	市場全体	数量(千本) 99,620	1,689	99.4%	400	436	21	0	0	0	0	114	376	59	数量 49.2%
	金額(千円)	99,620	18,238	21,184	28,059	918	0	0	0	0	497	6,867	25,857	59	金額 50.4%
	数量(千本)	3,933	176	123	189	299	542	542	552	511	420	237	227	67	
小輪系 グラジオラス	市場全体	数量(千本) 264,019	11,244	9,395	16,711	16,838	20,560	28,655	28,290	33,044	24,179	21,696	23,437	67	数量 49.2%
	金額(千円)	1,936	0	0	3	0	491	359	248	239	287	134	0	57	金額 41.6%
	数量(千本)	109,843	107.3%	0	0	366	11,960	25,882	17,391	13,746	16,097	10,369	17		
カトレア	市場全体	数量(千本) 70	2	6	9	13	10	9	3	3	8	2	1	58	数量 4.0%
	金額(千円)	4,051	110	307	510	729	467	650	159	201	450	156	60	58	金額 39.7%
	数量(千本)	28	0	0	0	0	0	0	3	2	2	2	0	64	金額 43.8%
アスター	市場全体	数量(千本) 809	73	75	96	78	57	56	59	50	65	76	70	210	数量 4.0%
	金額(千円)	169,603	8,355	8,973	11,819	8,800	8,838	13,418	11,152	22,073	13,978	15,336	23,745	210	金額 3.0%
	数量(千本)	32	5	8	6	3	0	1	1	1	5	1	2	159	金額 3.0%
アリアム	市場全体	数量(千本) 1,338	94	93	127	130	128	113	100	103	101	115	132	518	数量 1.7%
	金額(千円)	693,599	46,360	47,845	67,098	49,254	41,486	37,456	45,118	54,546	74,201	85,692	88,838	518	金額 1.3%
	数量(千本)	23	2	2	3	3	2	2	1	2	2	1	2	382	数量 1.7%
アルストロ メリア	市場全体	数量(千本) 3,259	43	49	99	137	270	278	472	928	235	147	123	70	数量 15.5%
	金額(千円)	227,051	3,345	3,637	8,852	11,723	19,998	20,394	29,069	55,602	18,763	12,304	8,904	70	金額 12.4%
	数量(千本)	505	0	0	0	4	55	55	153	274	17	3	0	56	数量 12.4%
カラー	市場全体	数量(千本) 1,350	80	165	237	309	233	238	39	2	22	4	22	65	数量 0.0%
	金額(千円)	87,807	6,083	9,942	15,284	19,321	14,731	15,843	3,406	453	1,032	209	1,409	65	金額 0.0%
	数量(千本)	0	0	0	0	0	0	0	0	0	0	0	0	—	数量 0.0%
カンパニュラ	市場全体	数量(千本) 15,761	1,164	1,294	2,106	2,212	1,800	1,247	910	645	1,021	1,158	1,317	88	数量 3.2%
	金額(千円)	1,390,639	83,200	92,186	206,978	139,205	116,924	95,302	84,050	70,682	105,472	131,839	164,787	88	金額 1.7%
	数量(千本)	497	29	59	104	127	54	42	14	8	11	21	23	48	数量 1.7%
ガーベラ	市場全体	数量(千本) 23,916	1,115	2,396	6,513	3,773	2,079	2,180	887	274	719	1,541	1,867	100	数量 0.3%
	金額(千円)	412,394	17,838	22,287	47,206	43,983	42,500	36,849	31,572	22,004	36,794	39,317	33,315	100	金額 0.2%
	数量(千本)	12	0	0	6	2	2	3	3	0	0	0	0	58	数量 1.1%
きんぎょ草	市場全体	数量(千本) 703	0	0	337	113	80	80	173	0	0	0	0	99	数量 1.5%
	金額(千円)	1,305,910	64,871	75,677	228,645	123,801	118,420	77,394	60,635	62,364	106,932	127,180	159,286	41	金額 0.2%
	数量(千本)	348	15	18	40	34	36	29	27	31	34	32	28	43	数量 1.1%
その他	市場全体	数量(千本) 14,815	468	537	2,334	1,280	1,598	1,086	838	672	1,448	1,544	1,473	43	数量 1.1%
	金額(千円)	276,445	29,611	33,950	72,263	27,016	8,455	433	398	261	11,508	41,377	50,361	60	金額 0.5%
	数量(千本)	23	2	7	11	0	0	0	0	0	0	0	3	69	金額 0.6%
平均単価(円)		1,596	62	542	735	424	424	424	424	424	424	424	424	257	

単価(年平均): 切花(ノ本), 切葉(ノ束), 鉢花(ノ鉢), 苗木・その他(ノ箱)

切花・切葉 (その3)

部類	品目	令和3年 合計	前年比	1月												平均 単価 (円)	市場全体 における 茨城産%
				1月	2月	3月	4月	5月	6月	7月	8月	9月	10月	11月	12月		
切花	市場全体	3,050	101.9%	61	16	95	126	228	200	171	203	671	531	376	372	53	市場全体 における 茨城産%
	茨城県産	163,084	107.5%	2,584	1,146	7,210	7,693	10,274	10,637	9,086	13,045	35,518	25,660	20,299	19,933	53	数量 0.4% 金額 0.4%
切花	市場全体	6,610	100.4%	2	2	1	1	80	355	954	1,424	1,951	1,201	468	173	51	市場全体 における 茨城産%
	茨城県産	334,024	105.4%	59	41	88	184	4,013	18,419	37,434	64,500	102,952	65,919	28,852	11,562	26	数量 2.4% 金額 4.5%
切花	市場全体	15,163	133.1%	52	0	0	0	3	1,538	2,071	2,678	2,835	2,157	1,860	1,968	98	市場全体 における 茨城産%
	茨城県産	1,364	130.4%	8	35	22	13	6	9	12	82	574	473	100	29	43	数量 4.2% 金額 2.7%
切花	市場全体	58,574	145.3%	213	988	509	533	221	326	419	3,705	26,715	19,974	3,831	1,129	28	市場全体 における 茨城産%
	茨城県産	1,603	128.7%	0	0	0	0	0	0	33	193	538	603	62	0	171	数量 0.2% 金額 0.2%
切花	市場全体	3,053	89.6%	0	0	22	766	1,602	657	0	0	0	0	2	2	110	市場全体 における 茨城産%
	茨城県産	336,556	126.4%	21	48	3,389	89,281	175,265	67,176	105	0	0	124	534	615	73	数量 2.2% 金額 2.2%
切花	市場全体	7,373	119.6%	0	0	0	1,338	6,035	0	0	0	0	0	0	0	95	市場全体 における 茨城産%
	茨城県産	3,910	80.4%	176	203	279	341	331	255	252	160	485	766	413	251	155	数量 0.2% 金額 0.2%
切花	市場全体	605,945	86.9%	27,981	28,517	55,440	52,633	45,919	33,354	28,534	21,855	76,239	97,942	78,513	59,019	0	市場全体 における 茨城産%
	茨城県産	9	52.4%	2	2	3	2	0	0	0	0	0	0	0	0	0	0
切花	市場全体	8,529	99.6%	1,573	2,221	3,121	2,511	1	0	0	0	81	0	239	1,043	73	市場全体 における 茨城産%
	茨城県産	186	160.7%	31	49	69	1	0	0	0	0	0	0	0	0	36	数量 2.2% 金額 1.6%
切花	市場全体	7,272	89.6%	456	391	635	1,016	973	1,029	648	373	404	478	445	425	111	市場全体 における 茨城産%
	茨城県産	809,993	86.0%	39,589	40,844	97,423	81,349	84,539	87,115	74,965	57,907	60,351	59,167	63,646	63,098	0	数量 1.2% 金額 0.7%
切花	市場全体	5,834	135.7%	0	426	933	1,122	1,945	973	425	11	0	0	0	0	67	市場全体 における 茨城産%
	茨城県産	3,159	93.7%	166	219	295	428	347	289	281	205	165	139	164	164	48	数量 0.9% 金額 1.1%
切花	市場全体	152,610	102.4%	6,647	8,625	15,327	18,957	19,029	18,314	14,058	14,499	12,064	8,903	7,310	8,877	48	市場全体 における 茨城産%
	茨城県産	28	34.3%	1	6	9	4	0	0	0	0	0	0	0	0	57	数量 0.7% 金額 0.4%
切花	市場全体	1,612	41.5%	31	65	391	461	227	21	0	0	0	0	0	0	41	市場全体 における 茨城産%
	茨城県産	583	80.3%	0	0	0	411	165	6	0	0	0	0	0	0	63	数量 1.3% 金額 1.2%
切花	市場全体	36,957	93.3%	0	0	28	25,756	10,864	304	2	2	0	0	0	0	63	市場全体 における 茨城産%
	茨城県産	4	42.5%	0	0	0	0	3	0	0	0	0	0	0	0	41	数量 0.7% 金額 0.4%
切花	市場全体	159	37.6%	22	29	142	589	1,053	2048	2,599	2,108	916	326	114	53	63	市場全体 における 茨城産%
	茨城県産	631,761	121.1%	984	1,479	9,191	34,060	68,487	136,230	152,554	156,872	53,390	11,295	4,475	2,744	63	数量 1.3% 金額 1.2%
切花	市場全体	132	79.2%	0	0	1	6	32	42	35	14	2	0	0	0	58	市場全体 における 茨城産%
	茨城県産	7,661	104.3%	0	0	90	395	2,112	2,282	1,690	975	117	0	0	0	63	数量 1.1% 金額 1.2%
切花	市場全体	1,033	93.3%	34	43	55	80	164	103	114	76	88	113	92	71	32	市場全体 における 茨城産%
	茨城県産	64,591	105.5%	1,805	2,537	4,344	5,536	9,323	6,917	6,356	4,896	5,946	6,454	6,001	4,476	32	数量 7.5% 金額 6.4%
切花	市場全体	12	30.7%	5	1	2	0	3	1	0	0	0	0	0	0	65	市場全体 における 茨城産%
	茨城県産	756	33.4%	301	47	105	64	177	62	0	0	0	0	0	0	38	数量 1.2% 金額 1.2%
切花	市場全体	1,155	73.9%	16	21	45	53	103	261	527	106	0	3	10	9	43	市場全体 における 茨城産%
	茨城県産	43,568	84.2%	497	775	2,308	2,529	4,410	10,488	16,909	4,450	20	127	478	568	32	数量 7.5% 金額 6.4%
切葉	市場全体	87	128.6%	0	0	0	0	0	0	71	0	0	0	0	0	45	市場全体 における 茨城産%
	茨城県産	2,775	174.5%	0	0	0	0	0	2375	400	0	0	0	0	0	45	数量 5.5% 金額 5.5%

単価(年平均): 切花(本), 切葉(枚), 切枝(束), 鉢花・らん鉢・観葉植物・鑑賞樹(鉢), 苗木・その他花き(箱)

切枝 (その4)

部類	品目	令和3年 合計	前年比	1月	2月	3月	4月	5月	6月	7月	8月	9月	10月	11月	12月	平均 単価 (円)	市場全体 における 実産残存率		
																	数量	金額	
アカンア	市場全体	316	126.9%	39	100	64	5	3	3	3	3	4	4	18	44	32	数量	2.8%	
	金額(千円)	164,236	135.5%	21,247	78,749	36,411	2,024	1,593	985	1,083	1,178	1,178	2,978	8,430	8,649	8,649	金額	2.1%	
	茨城県産	8	149.4%	0	4	3	0	0	0	0	0	0	0	0	0	0	0	数量	2.8%
あじさい	市場全体	3,479	147.6%	51	1,916	1,245	11	8	6	6	5	47	39	25	31	126	415	数量	2.1%
	金額(千円)	571	112.2%	13	13	24	22	82	134	79	56	55	58	31	31	22	679	金額	2.1%
	茨城県産	387,613	124.9%	8,714	9,641	16,420	19,906	40,648	67,329	44,220	36,026	44,551	49,873	31,721	18,555	18,555	数量	0.8%	
梅	市場全体	1,137	77.8%	0	0	0	8	50	854	123	42	37	10	10	12	0	444	数量	0.3%
	金額(千円)	30,807	102.5%	2,128	1,115	100	87	15	51	3	0	44	130	85	27,049	206	数量	5.1%	
	茨城県産	8	84.6%	1	0	0	0	0	0	0	0	0	0	0	0	0	238	金額	5.9%
うめもどき	市場全体	13	119.9%	0	0	0	0	0	0	0	0	1	1	4	4	512	数量	5.1%	
	金額(千円)	6,696	156.0%	0	0	0	0	0	0	0	2	572	2,295	2,124	1,704	1,704	金額	5.9%	
	茨城県産	3	102.4%	0	0	0	0	0	0	0	0	0	0	1	1	1	505	数量	19.4%
こでまり	市場全体	431	100.9%	54	121	214	33	105	6	341	601	556	464	147	37	272	272	数量	19.2%
	金額(千円)	117,260	118.9%	20,190	29,807	56,452	8,576	105	6	6	6	6	6	6	6	6	180	金額	19.2%
	茨城県産	3	181.8%	0	0	0	1	1	0	0	0	0	0	0	0	0	0	数量	0.7%
ざかき	市場全体	2,057	101.7%	128	136	163	152	160	174	170	181	176	168	166	283	220	220	数量	0.4%
	金額(千円)	451,954	103.1%	29,630	31,490	35,452	34,614	36,167	38,972	36,873	38,378	38,221	36,654	35,648	59,853	59,853	金額	4.5%	
	茨城県産	93	94.5%	6	6	7	7	7	8	8	8	8	8	8	9	10	10	数量	11.3%
しきみ	市場全体	164	102.6%	7	6	17	9	8	13	18	21	20	12	12	23	468	468	数量	0.2%
	金額(千円)	76,883	99.4%	3,749	3,409	8,107	4,900	4,681	6,212	7,255	8,801	8,844	5,819	5,689	9,416	9,416	金額	1.5%	
	茨城県産	0	61.9%	0	0	0	0	0	0	0	0	0	0	0	0	0	0	数量	0.2%
干両	市場全体	1,150	74.3%	0	0	190	36	0	258	197	69	185	163	1	52	3,076	3,076	数量	1.5%
	金額(千円)	2,027	96.8%	0	0	0	0	0	0	0	0	0	0	0	2,026	182	金額	1.5%	
	茨城県産	389,478	97.8%	38	2	0	0	0	0	0	0	0	0	0	89	369,339	369,339	数量	6.1%
どうだんつじ	市場全体	207,014	104.5%	21	0	0	0	0	0	0	0	0	0	19	206,963	167	数量	56.0%	
	金額(千円)	296	121.1%	0	1	7	30	60	62	50	39	26	16	5	5	0	1,143	金額	6.1%
	茨城県産	338,834	136.0%	25	3,956	17,808	37,863	61,742	64,175	57,315	45,427	27,473	16,801	3,814	2,434	2,434	2,434	数量	3.9%
桃	市場全体	11,019	150.3%	0	0	80	1,840	3,165	2,432	1,497	651	760	328	245	0	954	954	数量	3.3%
	金額(千円)	724	94.4%	10	649	65	0	0	0	0	0	0	0	0	0	177	177	数量	3.9%
	茨城県産	128,486	100.5%	1,901	114,986	11,583	9	0	0	0	0	0	0	0	3	4	4	金額	39.2%
柳	市場全体	50,363	91.4%	996	47,095	2,265	0	0	0	0	0	0	0	0	0	188	188	数量	37.0%
	金額(千円)	683	112.9%	59	31	26	10	14	7	14	17	49	99	123	234	103	103	金額	39.2%
	茨城県産	70,560	108.5%	4,293	2,834	2,460	1,473	1,418	1,150	1,150	2,859	3,293	6,949	11,218	11,616	20,996	20,996	数量	67.0%
ユーカリ	市場全体	45,930	118.9%	2,725	1,492	1,485	1,065	1,152	921	2,507	2,648	5,229	7,117	7,912	11,675	100	100	数量	65.1%
	金額(千円)	1,692	120.9%	80	118	194	149	103	70	74	69	112	206	290	227	273	273	金額	65.1%
	茨城県産	46,1635	137.2%	21,608	29,688	49,913	37,956	30,445	22,949	23,192	21,990	40,278	55,552	73,577	54,488	54,488	54,488	数量	3.2%
雪柳	市場全体	14,025	87.7%	363	262	768	1,655	2,161	3,547	2,286	1,419	803	351	250	161	261	261	数量	3.0%
	金額(千円)	84,277	112.6%	9,714	11,331	17,665	10,233	606	1,150	2,941	6,163	12,497	11,736	2,959	6,492	6,492	6,492	金額	3.0%
	茨城県産	19,471	124.6%	1,459	2,025	2,365	0	6	471	963	2,424	4,704	3,476	298	1,281	1,281	1,281	数量	11.8%
松(一本物)	市場全体	2,719	86.4%	146	138	252	171	166	141	197	167	281	522	3,030	2,684	101	101	数量	79.7%
	金額(千円)	340,893	105.2%	333	342	504	424	406	431	454	568	592	814	3,469	332,556	332,556	金額	80.2%	
	茨城県産	1,488	89.4%	19	19	19	19	19	19	19	20	19	20	18	18	18	18	数量	79.7%
松(束物)	市場全体	125,068	106.6%	1,126	1,106	1,174	1,167	1,136	1,188	1,229	1,191	1,196	1,281	1,367	1,119	84	84	数量	62.2%
	金額(千円)	88,279	108.2%	444	438	493	478	464	478	520	520	480	563	631	82,607	82,607	金額	70.0%	
	茨城県産	0	0.0%	0	0	0	0	0	0	0	0	0	0	0	0	0	0	数量	0.0%

単価(年平均): 切花(本), 切葉(束), 鉢花・らん鉢・観葉植物・鑑賞樹(鉢), 苗木・その他花(箱)

鉢花 (その5)

部 類	品 目	令和3年 合 計	前年比	1月												平均 単価 (円)	市場全体 における 茨城産比率			
				1月	2月	3月	4月	5月	6月	7月	8月	9月	10月	11月	12月					
ポットマム	市場全体	数量(千鉢) 金額(千円)	127 35,473	93.7% 92.1%	0 78	0 74	1 74	0 18	0 6	0 1,695	9 3,804	14 5,470	21 5,470	38 12,820	30 7,909	10 2,311	3 1,289	280		
	茨城県産	数量(千鉢) 金額(千円)	11 2,459	68.8% 53.5%	0 0	0 0	0 0	0 0	0 0	0 0	0 0	0 0	0 0	1 68	5 1,057	3 565	1 321	227	数量 8.6% 金額 6.9%	
シクラメン	市場全体	数量(千鉢) 金額(千円)	717 666,417	91.5% 95.8%	24 8,884	339 8,884	0 0	0 0	0 0	0 0	3 3	0 0	0 0	0 1,056	4 28,189	25 246,872	37 381,074	930	数量 9.4% 金額 7.5%	
	茨城県産	数量(千鉢) 金額(千円)	68 49,666	102.6% 99.6%	2 824	0 0	0 0	0 0	0 0	0 0	0 0	0 0	0 0	0 0	15 2,026	25 16,491	37 30,284	734	数量 7.5% 金額 7.5%	
ミニシクラメン	市場全体	数量(千鉢) 金額(千円)	557 148,022	107.6% 105.3%	13 2,412	3 557	0 6	0 56	0 7	0 0	0 0	0 0	0 0	0 6,982	34 36,948	222 63,360	106 37,700	266	数量 3.9% 金額 4.9%	
	茨城県産	数量(千鉢) 金額(千円)	22 7,232	105.7% 122.2%	0 9	0 5	0 0	0 0	0 0	0 0	0 0	0 0	0 0	0 0	4 756	7 3,908	9 1,014	329	数量 4.9% 金額 4.9%	
オブコニカ	市場全体	数量(千鉢) 金額(千円)	52 10,984	102.4% 114.3%	26 5,108	9 1,816	7 1,827	1 207	0 0	0 0	0 0	0 0	0 0	0 0	0 0	2 382	7 1,642	212	数量 52.9% 金額 59.3%	
	茨城県産	数量(千鉢) 金額(千円)	27 6,510	99.5% 107.0%	12 2,714	6 1,250	6 1,706	1 205	0 0	0 0	0 0	0 0	0 0	0 0	0 0	0 0	1 86	2 548	237	数量 1.3% 金額 1.2%
ジュリアン	市場全体	数量(千鉢) 金額(千円)	73 10,179	98.7% 98.9%	31 4,311	10 1,313	0 120	0 0	0 0	0 0	0 0	0 0	0 0	0 0	3 412	11 1,561	17 2,442	139	数量 4.7% 金額 4.6%	
	茨城県産	数量(千鉢) 金額(千円)	1 648	43.3% 109.6%	0 35	1 269	0 344	0 0	0 0	0 0	0 0	0 0	0 0	0 0	0 0	0 0	0 0	0 0	130	数量 1.3% 金額 1.2%
ポリアンタ	市場全体	数量(千鉢) 金額(千円)	124 118,018	51.2% 110.2%	41 8,357	22 8,974	9 23,352	0 14,776	0 21,287	0 8,361	0 0	0 0	0 0	0 0	0 0	0 0	0 0	0 0	159	数量 4.7% 金額 4.6%
	茨城県産	数量(千鉢) 金額(千円)	5 1,601	123.3% 132.1%	0 35	0 589	2 338	0 0	0 439	0 87	0 0	0 0	0 0	0 0	0 0	0 0	0 0	0 0	157	数量 1.6% 金額 1.4%
エラチペゴニア	市場全体	数量(千鉢) 金額(千円)	116 7,956	88.7% 104.7%	0 4	0 4	0 244	0 1,227	0 2,695	0 1,493	0 0	0 0	0 0	0 0	0 0	0 0	0 0	69	数量 5.6% 金額 5.0%	
	茨城県産	数量(千鉢) 金額(千円)	6 399	141.8% 153.5%	0 0	0 0	0 0	0 0	0 0	0 0	0 0	0 0	0 0	0 0	0 0	0 0	0 0	62	数量 8.0% 金額 7.1%	
インパチエンス	市場全体	数量(千鉢) 金額(千円)	106 31,670	101.5% 121.1%	0 0	0 0	2 420	24 5,454	27 8,904	35 12,472	17 3,954	2 432	0 0	0 0	0 0	0 0	0 0	300	数量 8.0% 金額 7.1%	
	茨城県産	数量(千鉢) 金額(千円)	8 2,240	100.5% 100.4%	0 0	0 0	0 0	0 0	0 0	0 0	0 0	0 0	0 0	0 0	0 0	0 0	0 0	266	数量 1.6% 金額 1.4%	
カーネーション	市場全体	数量(千鉢) 金額(千円)	771 474,671	100.4% 122.1%	0 12	2 552	4 1,033	4 59,515	4 413,470	0 11	0 0	0 0	0 0	0 0	0 0	0 0	0 0	616	数量 22.9% 金額 19.9%	
	茨城県産	数量(千鉢) 金額(千円)	113 94,336	103.6% 151.0%	0 0	134 3,166	316 7,849	15,952 77,849	8 8	11 11	48 48	0 0	0 0	0 0	0 0	0 0	0 0	533	数量 20.4% 金額 20.1%	
クレマチス	市場全体	数量(千鉢) 金額(千円)	99,576 23,118,856	130.0% 118.8%	151 0	2,839 0	18,351 3,246	34,692 5,397	38,947 10,328	1,433 0	248 0	0 0	0 0	824 0	563 139	514 161	837 395	878	数量 20.4% 金額 20.1%	
	茨城県産	数量(千鉢) 金額(千円)	23 20,032	118.8% 143.6%	0 0	1 338	5 3,246	7 5,397	9 10,328	0 0	0 0	0 0	0 0	0 0	0 0	0 0	0 0	865	数量 16.5% 金額 15.6%	
サイネリア	市場全体	数量(千鉢) 金額(千円)	74,681 47,112,535	105.0% 112.5%	15 3,542	7 1,550	17 4,289	64 15,500	64 15,500	0 0	0 0	0 0	0 0	0 0	0 0	0 0	0 0	250	数量 32.7% 金額 42.3%	
	茨城県産	数量(千鉢) 金額(千円)	47 11,680	112.5% 114.9%	15 3,542	7 1,550	17 4,289	64 15,500	64 15,500	0 0	0 0	0 0	0 0	0 0	0 0	0 0	0 0	250	数量 0.0% 金額 0.0%	
ゼラニウム	市場全体	数量(千鉢) 金額(千円)	261 81,660	96.6% 112.4%	14 4,625	30 9,251	59 20,238	45 13,940	29 10,077	20 4,545	6 717	3 320	9 2,420	9 7,015	20 5,045	15 3,457	11 3,13	313	数量 32.7% 金額 42.3%	
	茨城県産	数量(千鉢) 金額(千円)	85 34,537	102.5% 117.1%	5 1,830	7 3,015	15 6,380	11 4,730	10 3,440	7 2,416	2 217	2 102	4 1,738	4 4,873	8 3,475	8 2,360	6 2,360	405	数量 0.0% 金額 0.0%	
セントポーリア	市場全体	数量(千鉢) 金額(千円)	42 10,013	117.8% 125.5%	2 434	4 860	5 1,075	5 1,183	4 1,510	4 882	2 738	4 205	2 429	4 769	4 961	4 966	4 966	239	数量 0.0% 金額 0.0%	
	茨城県産	数量(千鉢) 金額(千円)	0 0	0.0% 0.0%	0 0	0 0	0 0	0 0	0 0	0 0	0 0	0 0	0 0	0 0	0 0	0 0	0 0	0	数量 0.0% 金額 0.0%	

単価(年平均): 切花(本), 切葉(束), 鉢花・らん鉢・観葉植物・鑑賞樹(鉢), 苗木・その他花き(箱)

鉢花 (その6)

部類	品目	令和3年 合計	前年比	月												平均 単価 (円)	市場全体 における 茨城産の%		
				1月	2月	3月	4月	5月	6月	7月	8月	9月	10月	11月	12月				
日々草	市場全体	数量(千鉢) 金額(千円)	26 5,338	125.4% 102.8%	0 0	0 0	0 0	0 16	3 888	14 3,104	6 901	2 280	1 137	0 0	0 0	0 0	205		
	茨城県産	数量(千鉢) 金額(千円)	3 1,001	378.9% 842.8%	0 0	0 0	0 0	0 0	0 2	3 938	0 47	0 0	0 0	0 0	0 0	0 0	317	数量 12.1% 金額 18.8%	
	市場全体	数量(千鉢) 金額(千円)	25 6,601	85.6% 119.4%	2 351	2 1,141	3 2,236	7 1,543	6 1,206	79 21,066	0 36	0 0	0 0	0 0	0 0	0 0	0 9	268	
	茨城県産	数量(千鉢) 金額(千円)	8 2,660	117.7% 141.3%	2 351	2 659	3 1,137	1 461	1 33	0 0	11 0	0 0	0 0	0 0	0 0	0 0	0 9	335	数量 32.2% 金額 40.3%
ほおずき	市場全体	数量(千鉢) 金額(千円)	14 7,648	41.4% 38.7%	0 0	0 0	0 0	0 0	1 279	5 2,292	8 4,997	0 80	0 0	0 0	0 0	0 0	545		
	茨城県産	数量(千鉢) 金額(千円)	5 2,941	24.1% 34.5%	0 0	0 0	0 0	0 0	0 0	1 761	4 2,180	0 0	0 0	0 0	0 0	0 0	621	数量 33.8% 金額 38.5%	
	市場全体	数量(千鉢) 金額(千円)	122 47,904	114.7% 140.9%	18 7,203	52 19,147	39 13,693	4 927	0 0	0 0	0 0	0 0	0 0	0 0	0 0	1 323	392		
	茨城県産	数量(千鉢) 金額(千円)	2 721	120.1% 135.7%	0 0	0 86	1 520	0 116	0 0	0 0	0 0	0 0	0 0	0 0	0 0	0 0	0 0	391	数量 1.5% 金額 1.5%
りんどう	市場全体	数量(千鉢) 金額(千円)	61 30,645	84.4% 95.8%	0 0	0 0	0 0	0 0	0 0	0 0	2 1,022	13 6,217	40 20,550	6 2,821	0 35	0 0	500		
	茨城県産	数量(千鉢) 金額(千円)	0 0	#DIV/0! #DIV/0!	0 0	0 0	0 0	0 0	0 0	0 0	0 0	0 0	0 0	0 0	0 0	0 0	--	数量 0.0% 金額 0.0%	
	市場全体	数量(千鉢) 金額(千円)	251 71,829	110.4% 120.4%	23 5,968	22 6,448	23 6,804	27 7,144	19 5,925	15 4,470	17 4,778	19 5,709	37 10,969	26 6,663	17 4,640	7 2,313	286		
	茨城県産	数量(千鉢) 金額(千円)	15 4,552	109.2% 137.5%	2 343	3 1,041	3 252	0 0	0 0	0 4	0 0	2 525	6 1,724	2 560	2 96	6 6	296	数量 6.1% 金額 6.3%	
シャコバ サボテン	市場全体	数量(千鉢) 金額(千円)	111 51,882	110.5% 108.8%	0 6	0 20	0 328	0 36	0 0	0 67	0 106	9 4,296	26 15,397	34 14,308	26 11,149	13 6,166	469		
	茨城県産	数量(千鉢) 金額(千円)	0 97	40.8% 40.8%	0 0	0 0	0 0	0 0	0 0	0 0	0 0	0 0	0 0	0 0	0 86	11 0	268	数量 0.5% 金額 0.2%	
	市場全体	数量(千鉢) 金額(千円)	126 36,542	82.7% 99.8%	10 2,679	6 2,272	2 758	1 585	0 236	0 11	0 69	3 738	22 6,324	33 8,667	38 10,508	10 3,697	289		
	茨城県産	数量(千鉢) 金額(千円)	0 8	0.0% 0.0%	0 0	0 0	0 0	0 0	0 0	0 0	0 0	0 0	0 8	0 0	0 0	0 0	--	数量 0.0% 金額 0.0%	
エリカ	市場全体	数量(千鉢) 金額(千円)	35 9,396	101.5% 113.6%	1 132	0 32	1 193	1 292	1 275	3 782	2 500	6 1,559	12 3,638	6 1,586	2 425	2 12	272		
	茨城県産	数量(千鉢) 金額(千円)	1 209	53.6% 60.1%	0 0	0 0	0 0	0 0	0 0	0 4	0 81	0 94	0 16	0 14	0 0	0 0	222	数量 2.7% 金額 2.2%	
	市場全体	数量(千鉢) 金額(千円)	266 115,159	94.6% 100.3%	0 0	0 1	0 34	0 4,720	77 36,957	96 44,907	65 23,757	14 4,300	22 6,324	33 8,667	38 10,508	10 3,697	434		
	茨城県産	数量(千鉢) 金額(千円)	6 1,120	87.2% 38.2%	0 0	0 0	0 0	0 0	0 216	2 289	2 354	2 238	2 22	0 0	0 0	0 0	195	数量 2.2% 金額 1.0%	
のぼたん	市場全体	数量(千鉢) 金額(千円)	83 62,011	92.7% 124.1%	0 2	0 4	2 1,781	21 16,403	26 22,261	13 9,472	14 8,141	5 3,274	1 283	1 239	0 145	0 8	750		
	茨城県産	数量(千鉢) 金額(千円)	0 0	0.0% 0.0%	0 0	0 0	0 0	0 0	0 0	0 0	0 0	0 0	0 0	0 0	0 0	0 0	--	数量 0.0% 金額 0.0%	
	市場全体	数量(千鉢) 金額(千円)	541 280,917	96.0% 105.5%	0 249	0 0	0 0	0 0	0 0	0 0	0 0	0 0	0 0	1 48	323 87,841	170 519	519		
	茨城県産	数量(千鉢) 金額(千円)	31 24,564	91.4% 104.5%	0 0	0 0	0 0	0 0	0 0	0 0	0 0	0 0	0 0	6 3,286	16 7,864	9 780	780	数量 5.9% 金額 8.7%	

単価(年平均): 切花(ノ本)、切葉(ノ枝)、切枝(ノ束)、鉢花(ノ鉢)、観葉植物(ノ鉢)、鑑賞樹(ノ鉢)、苗木(ノ鉢)、その他(ノ鉢)

らん鉢・観葉植物 (その7)

部 類	品 目	令和3年 合 計		前年比	1月	2月	3月	4月	5月	6月	7月	8月	9月	10月	11月	12月	平均 単価 (円)	市場全体 における 茨城産の%	
		数量(千鉢)	金額(千円)																
シンビジューム 類	市場全体	119	304,570	91.0%	20	8	3	0	0	0	0	0	0	0	5	29	53	2,570	
	茨城県産	0	0	0.0%	0	0	0	0	0	0	0	0	0	0	0	0	0	0	0.0%
	数量(千鉢)	0	0	0.0%	0	0	0	0	0	0	0	0	0	0	0	0	0	0	0.0%
デンドロビウム 類	市場全体	138	100,288	95.3%	17	19	21	17	12	3	7	7	6	5	7	18	729	729	0.0%
	茨城県産	0	0	0.0%	0	0	0	0	0	0	0	0	0	0	0	0	0	0	0.0%
	数量(千鉢)	0	0	0.0%	0	0	0	0	0	0	0	0	0	0	0	0	0	0	0.0%
ファレノプシス 類	市場全体	707	3,740,433	100.0%	39	44	76	71	69	64	61	53	60	57	53	59	951	5,283	0.2%
	茨城県産	28	272,822	93.8%	2	2	2	2	3	2	2	2	2	2	2	2	2	2	0.3%
	数量(千鉢)	28	272,822	93.8%	2	2	2	2	3	2	2	2	2	2	2	2	2	2	0.3%
オンシジューム	市場全体	29	20,758	107.4%	2	2	2	2	2	2	2	2	2	2	2	2	2	2	4.0%
	茨城県産	0	0	0.0%	0	0	0	0	0	0	0	0	0	0	0	0	0	0	7.3%
	数量(千鉢)	0	0	0.0%	0	0	0	0	0	0	0	0	0	0	0	0	0	0	7.3%
カトレア	市場全体	33	18,966	114.3%	4	4	4	4	2	3	2	2	1	1	2	2	2	2	0.0%
	茨城県産	0	0	0.0%	0	0	0	0	0	0	0	0	0	0	0	0	0	0	0.0%
	数量(千鉢)	0	0	0.0%	0	0	0	0	0	0	0	0	0	0	0	0	0	0	0.0%
さといも類	市場全体	894	679,401	110.8%	31	48	76	108	119	122	115	76	77	57	38	28	28	760	4.3%
	茨城県産	38	20,559	112.8%	1	1	2	4	6	5	6	5	5	2	2	1	1	1	3.0%
	数量(千鉢)	38	20,559	112.8%	1	1	2	4	6	5	6	5	5	2	2	1	1	1	3.0%
シェアラ類	市場全体	89	183,637	118.1%	6	8	11	11	8	9	6	4	4	7	6	5	5	2,071	0.5%
	茨城県産	0	0	0.0%	0	0	0	0	0	0	0	0	0	0	0	0	0	0	0.3%
	数量(千鉢)	0	0	0.0%	0	0	0	0	0	0	0	0	0	0	0	0	0	0	0.3%
アジアンタム	市場全体	86	24,244	125.5%	3	4	8	17	21	14	6	3	3	3	2	2	2	283	0.0%
	茨城県産	0	0	0.0%	0	0	0	0	0	0	0	0	0	0	0	0	0	0	0.0%
	数量(千鉢)	0	0	0.0%	0	0	0	0	0	0	0	0	0	0	0	0	0	0	0.0%
ネフロレピス	市場全体	15,855	15,855	106.2%	756	942	1,803	1,726	1,476	2,266	1,711	1,116	1,348	1,226	719	763	400	0.0%	
	茨城県産	0	0	0.0%	0	0	0	0	0	0	0	0	0	0	0	0	0	0.0%	
	数量(千鉢)	0	0	0.0%	0	0	0	0	0	0	0	0	0	0	0	0	0	0.0%	
多肉・サボテン 類	市場全体	1,522	495,308	105.8%	103	144	182	144	146	157	115	89	141	128	102	71	326	326	1.0%
	茨城県産	16	7,577	88.7%	0	652	719	407	954	1,218	471	450	439	781	913	212	488	1.5%	
	数量(千鉢)	16	7,577	88.7%	0	652	719	407	954	1,218	471	450	439	781	913	212	488	1.5%	
ドラセナ類	市場全体	253	524,060	106.0%	16	19	27	24	20	26	22	19	28	21	17	15	15	2,074	0.5%
	茨城県産	1	3,150	244.4%	0	0	0	0	0	0	0	0	0	0	0	0	0	0	0.6%
	数量(千鉢)	1	3,150	244.4%	0	0	0	0	0	0	0	0	0	0	0	0	0	0	0.6%
フィカス類	市場全体	401	633,804	129.8%	22	28	38	41	39	46	35	31	40	34	23	23	23	1,580	0.7%
	茨城県産	3	1,641	99.0%	0	0	0	0	0	0	0	0	0	0	0	0	0	0	0.3%
	数量(千鉢)	3	1,641	99.0%	0	0	0	0	0	0	0	0	0	0	0	0	0	0	0.3%
ヤシ類	市場全体	98	192,851	102.1%	6	6	12	11	8	11	9	7	9	7	6	6	6	1,964	0.1%
	茨城県産	0	0	0.0%	0	0	0	0	0	0	0	0	0	0	0	0	0	0	0.1%
	数量(千鉢)	0	0	0.0%	0	0	0	0	0	0	0	0	0	0	0	0	0	0	0.1%
オリヅルラン	市場全体	27	7,926	111.8%	334	637	1,028	894	706	1,029	809	650	657	529	288	365	69	69	8.6%
	茨城県産	2	159	199.1%	0	0	0	0	0	0	0	0	0	0	0	0	0	0	2.0%
	数量(千鉢)	2	159	199.1%	0	0	0	0	0	0	0	0	0	0	0	0	0	0	2.0%

単価(年平均): 切花(本), 切葉(枚), 鉢花(鉢), 観葉植物・鑑賞樹(鉢), 苗木・その他花き(箱)

観葉樹 (その8)

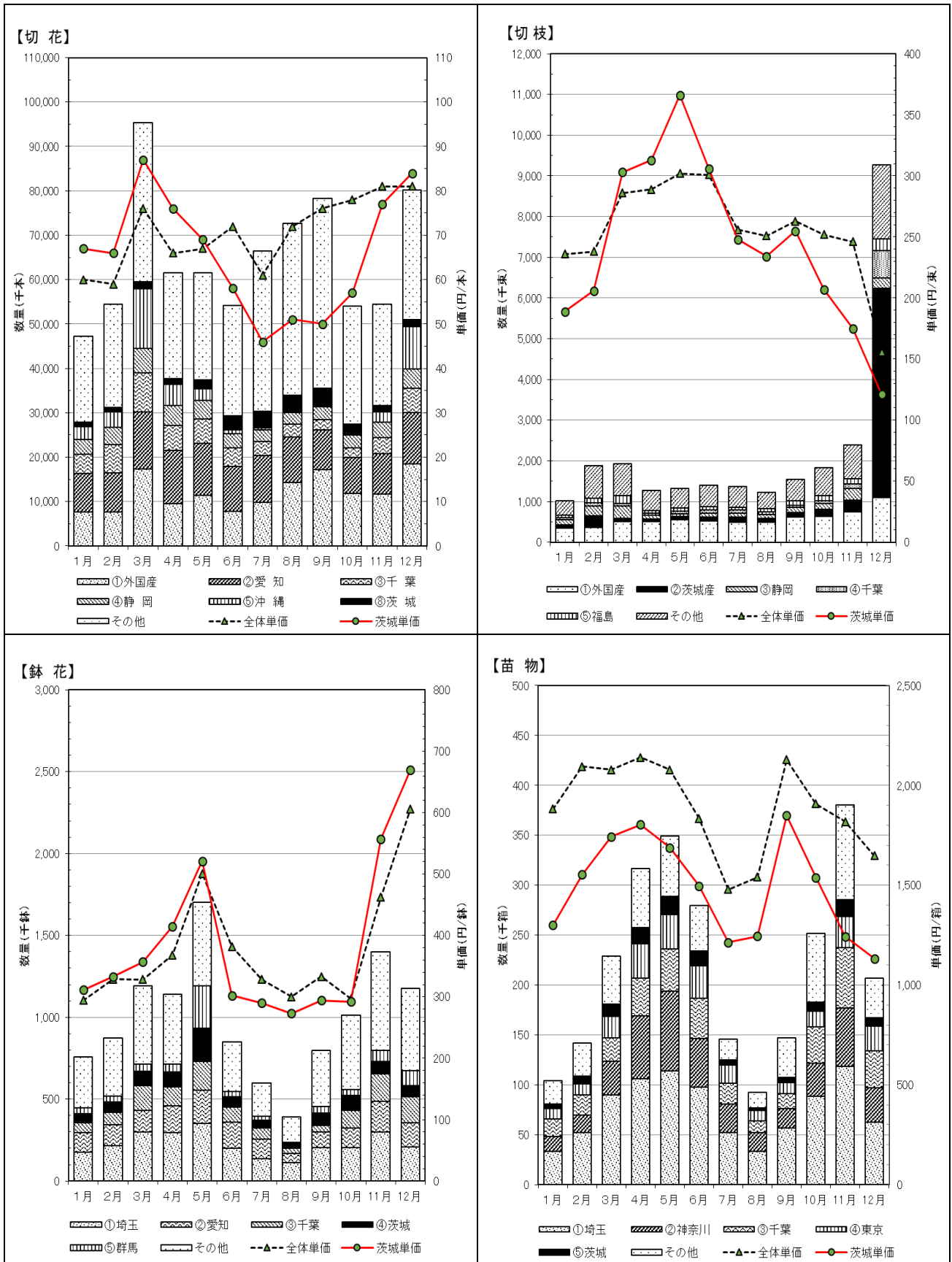
部 類	品 目	令和3年 合 計	前年比	観葉樹 (その8)												平均 単価 (円)	市場全体 における 茨城県シェア				
				1月	2月	3月	4月	5月	6月	7月	8月	9月	10月	11月	12月						
くちなし	市場全体	55	92.0%	0	0	4	9	31	9	0	0	0	0	0	0	0	0	0	0	381	
	茨城県産	20,792	100.9%	36	91	1,536	3,900	11,340	3,024	158	129	196	127	204	51	0	0	0	0	746	数量 0.1% 金額 0.2%
	市場全体	26	105.7%	1	3	11	8	1	0	0	1	1	1	1	0	0	0	0	0	562	
しゃくнаげ	市場全体	14,861	109.4%	346	2,153	6,252	3,674	940	6	24	26	295	564	499	80	0	0	0	0	#DIV/0!	数量 0.0% 金額 0.0%
	茨城県産	0	0.0%	0	0	0	0	0	0	0	0	0	0	0	0	0	0	0	0	0	数量 0.0% 金額 0.0%
	市場全体	45	118.1%	0	10	18	10	4	0	0	0	1	1	1	0	0	0	0	0	373	
つつじ	市場全体	16,677	131.9%	206	3,149	5,942	2,835	2,290	456	50	102	336	511	626	174	0	0	0	0	388	数量 11.0% 金額 11.4%
	茨城県産	1,909	81.6%	21	256	1,146	388	36	19	0	3	7	13	0	0	0	0	0	0	396	数量 0.0% 金額 0.3%
	市場全体	23	88.5%	3	4	1	0	0	0	0	0	1	3	3	4	0	0	0	0	934	数量 3.6% 金額 4.0%
つばき	市場全体	9,120	85.4%	1,210	1,875	1,166	306	107	69	59	36	406	717	1,250	1,920	0	0	0	0	---	数量 0.0% 金額 0.3%
	茨城県産	0	0.0%	0	0	0	0	0	0	0	0	0	0	0	0	0	0	0	0	---	数量 0.0% 金額 0.3%
	市場全体	721	105.0%	3	5	42	195	366	95	10	2	2	1	0	0	0	0	0	0	934	数量 3.6% 金額 4.0%
ハイドランジア	市場全体	673,396	126.0%	1,544	4,040	33,092	177,351	375,510	69,214	7,383	1,448	2,589	763	256	206	0	0	0	0	1,037	数量 3.6% 金額 4.0%
	茨城県産	27,104	125.2%	0	187	994	5,625	17,217	2,675	283	0	105	0	17	0	0	0	0	0	457	数量 0.0% 金額 0.0%
	市場全体	30	98.9%	10	9	3	1	0	0	0	0	0	0	0	0	0	0	0	0	---	数量 0.0% 金額 0.0%
ほけ	市場全体	13,557	112.7%	4,399	4,278	1,436	163	80	25	0	107	48	4	28	2,989	0	0	0	0	---	数量 0.0% 金額 0.0%
	茨城県産	0	0.0%	0	0	0	0	0	0	0	0	0	0	0	0	0	0	0	0	---	数量 0.0% 金額 0.0%
	市場全体	6	75.7%	0	0	0	0	0	2	1	1	1	1	0	0	0	0	0	0	329	数量 1.0% 金額 1.5%
むくげ	市場全体	1,822	76.7%	0	0	46	74	74	857	443	222	96	6	2	2	0	0	0	0	514	数量 1.0% 金額 1.5%
	茨城県産	28	163.7%	0	0	0	0	0	0	0	0	0	0	0	0	0	0	0	0	749	数量 9.7% 金額 12.2%
	市場全体	15	75.6%	0	0	0	0	0	0	0	0	0	0	1	4	10	0	0	0	---	数量 0.0% 金額 0.0%
万両	市場全体	11,576	85.0%	14	0	8	11	3	0	0	0	180	416	2,619	8,325	0	0	0	0	939	数量 9.7% 金額 12.2%
	茨城県産	2	125.1%	0	0	0	0	0	0	0	0	0	0	0	0	0	0	0	0	258	数量 61.4% 金額 50.3%
	市場全体	1,414	116.8%	0	0	0	5	0	0	0	0	5	0	0	0	0	0	0	0	---	数量 0.0% 金額 0.0%
むらさきしきぶ	市場全体	11	65.4%	0	0	0	0	0	0	0	0	0	0	0	0	0	0	0	0	---	数量 0.0% 金額 0.0%
	茨城県産	2,942	79.1%	0	0	0	8	63	37	47	671	1,734	371	12	0	0	0	0	0	---	数量 0.0% 金額 0.0%
	市場全体	7	69.0%	0	0	0	0	0	0	0	0	2	3	2	0	0	0	0	0	---	数量 0.0% 金額 0.0%
単価(年平均): 切花(ノ本), 切葉(ノ枚), 切枝(ノ束), 鉢花・らん鉢・観葉植物・鑑賞樹(ノ鉢), 苗木・その他花き(ノ箱)		1,480	88.0%	0	0	0	0	0	0	0	0	357	794	320	0	0	0	0	0	211	数量 61.4% 金額 50.3%

苗木・その他花き (その9)

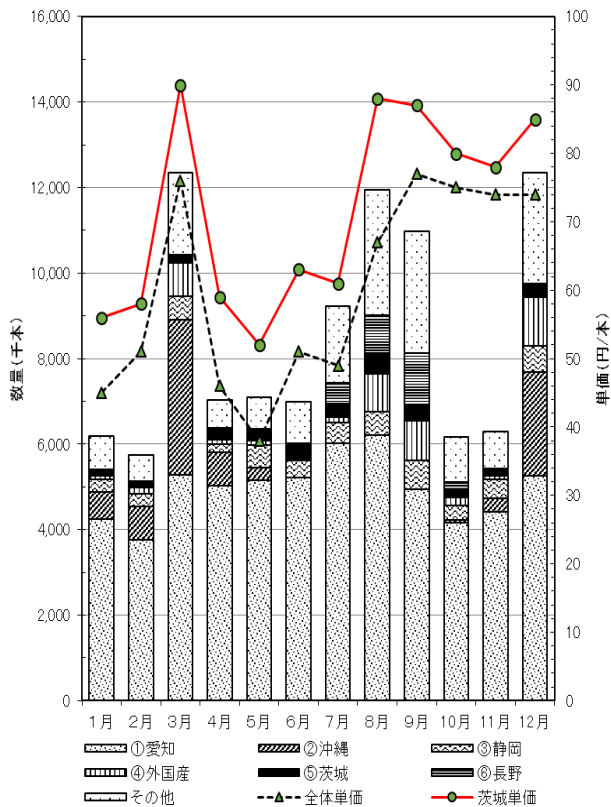
部類	品目	令和3年 合計	前年比	1月												平均 単価 (円)	市場全体 における 茨城産占率	
				1月	2月	3月	4月	5月	6月	7月	8月	9月	10月	11月	12月			
苗物	サルビア	数量(千箱)	52	104.7%	0	0	1	6	16	15	5	2	3	2	0	0	0	2,036
		金額(千円)	105,756	116.9%	423	794	2,823	12,650	33,784	28,725	7,402	6,032	7,277	6,032	1,391	404	0	
		数量(千箱)	4	136.9%	0	0	0	0	2	1	0	0	0	0	0	0	0	
	芝ざくら	数量(千箱)	18	129.8%	3	2	57	662	2,672	2,107	242	96	185	89	18	0	0	1,629
		金額(千円)	24,787	134.6%	366	3,039	13,610	6,285	382	104	0	0	213	252	459	71	0	1,388
		数量(千箱)	5	131.6%	1	1	3	711	0	0	0	0	0	0	0	0	0	
	デージー	数量(千箱)	14	126.3%	2	4	4	711	0	0	0	0	13	7	45	2	0	1,583
		金額(千円)	24,500	126.0%	2,976	7,488	7,292	888	61	9	3	25	112	694	3,138	1,813	0	1,737
		数量(千箱)	2	329.0%	0	0	1	0	0	0	0	0	0	0	0	0	0	
	日々草	数量(千箱)	117	109.1%	0	0	972	30	28	35	24	15	7	0	0	0	0	1,551
		金額(千円)	171,149	102.2%	0	0	0	15,126	53,941	59,672	24,330	12,126	5,727	220	1	6	0	1,469
		数量(千箱)	8	102.8%	0	0	0	2	1	2	1	1	0	0	0	0	0	
葉ぼたん	数量(千箱)	113	93.9%	0	0	0	4,528	2,470	1,864	897	478	328	20	0	0	0	1,300	
	金額(千円)	124,703	92.3%	75	0	0	0	0	0	0	0	4	4	69	40	0	1,108	
	数量(千箱)	7	92.0%	0	0	0	0	0	0	0	0	0	0	1	5	0		
ハンジュー	数量(千箱)	372	102.3%	14	0	0	0	0	0	0	0	0	0	0	0	0	836	
	金額(千円)	500,099	98.0%	30,558	23,045	9,468	338	1,320	0	7	8	5,747	121,562	224,774	83,272	70	1,345	
	数量(千箱)	17	102.0%	2	1	1	0	0	0	0	0	0	0	3	6	4	946	
ペゴニア	数量(千箱)	41	100.4%	0	0	0	6	12	10	4	2	4	2	2	0	0	1,488	
	金額(千円)	61,364	120.2%	120	129	1,601	9,031	19,023	14,091	4,379	2,036	7,552	2,886	285	232	0	1,143	
	数量(千箱)	3	134.7%	0	0	0	0	1	1	0	0	0	0	0	0	0		
ペチュニア	数量(千箱)	136	108.5%	0	2	23	44	33	23	8	2	1	0	0	0	0	1,937	
	金額(千円)	264,327	126.3%	0	3,874	37,009	87,879	74,877	44,214	10,353	3,688	2,141	262	20	0	0	1,330	
	数量(千箱)	6	154.9%	0	0	1	2	2	1	0	0	0	0	0	0	0		
まつばざく	数量(千箱)	10	99.7%	0	37	683	2,567	3,318	1,060	136	5	266	67	0	0	0	1,712	
	金額(千円)	16,889	104.0%	12	311	4,320	2,435	4,183	3,588	1,284	445	31	132	70	78	0	2,855	
	数量(千箱)	1,299	84.8%	0	0	47	245	519	475	13	0	0	0	0	0	0		
マリーゴールド	数量(千箱)	104	103.9%	0	1	12	21	24	22	10	6	6	2	0	0	0	1,334	
	金額(千円)	138,598	113.1%	0	658	16,679	29,411	34,612	29,391	10,086	6,336	7,987	3,145	291	0	0	1,103	
	数量(千箱)	5	122.4%	0	0	0	1	1	1	0	0	0	0	0	0	0		
造園用下草	数量(千箱)	55	81.2%	2	74	594	1,035	1,562	1,053	237	49	321	100	0	0	0	146	
	金額(千円)	8,102	105.3%	238	319	823	1,105	1,444	625	214	179	530	1,469	885	271	0	107	
	数量(千箱)	4	98.7%	0	0	0	0	1	1	0	0	0	0	0	0	0		

単価(年平均): 切花(ノ本), 切葉(ノ枝), 鉢花(ノ鉢), 鉢花・らん鉢・観葉植物・鑑賞樹(ノ鉢), 苗木・その他花き(ノ箱)

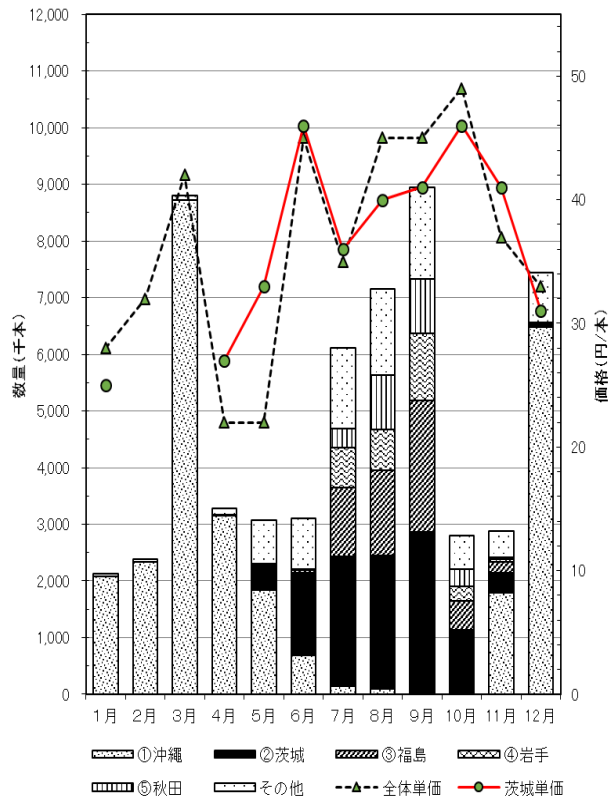
(5) 東京都中央卸売市場 主要品目の産地別入荷状況



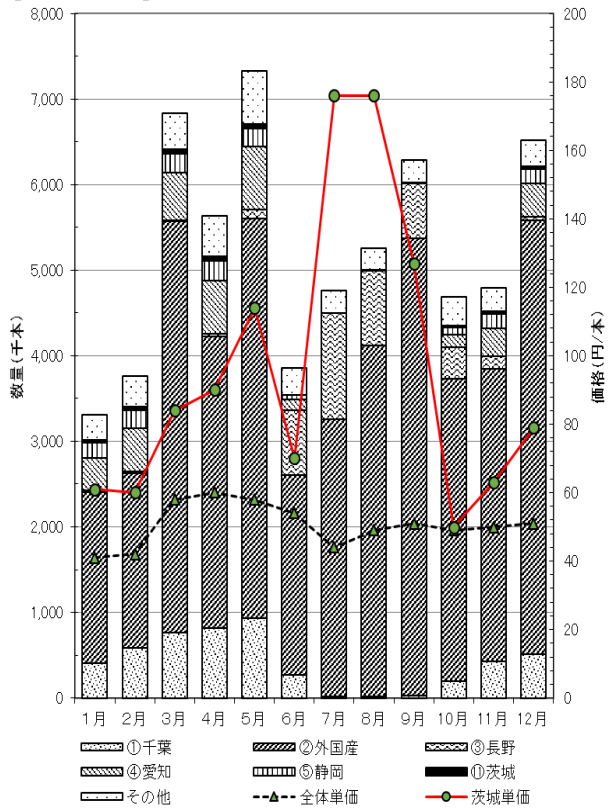
【輪菊】



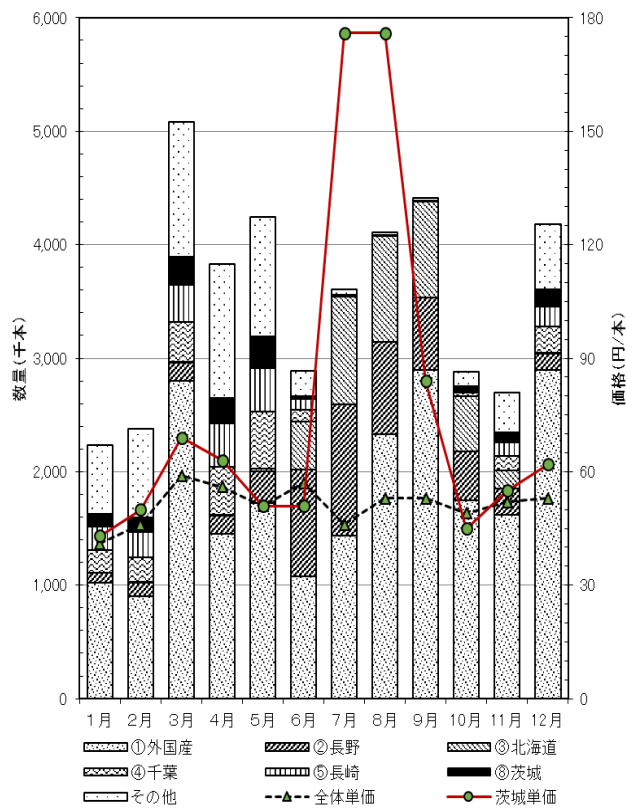
【小菊】

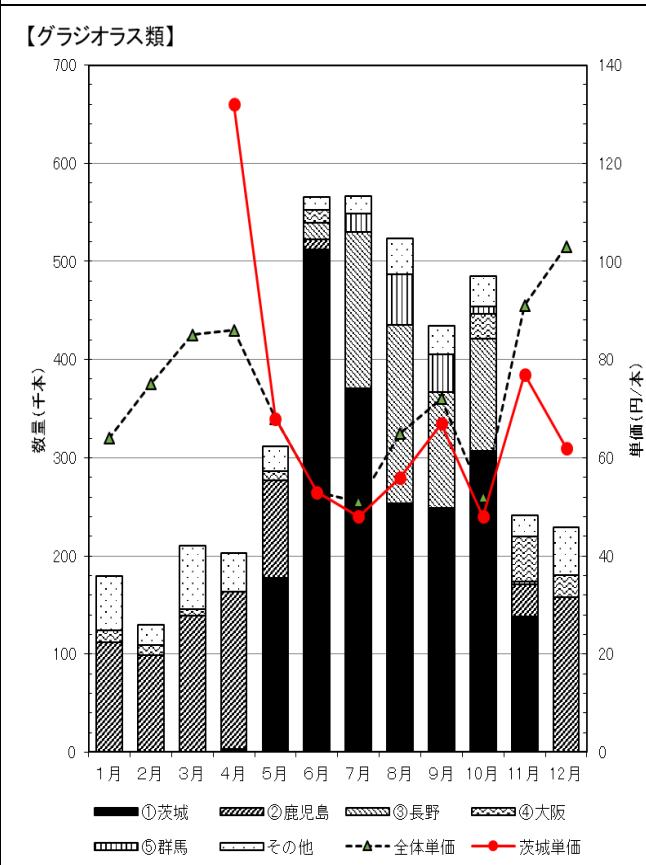
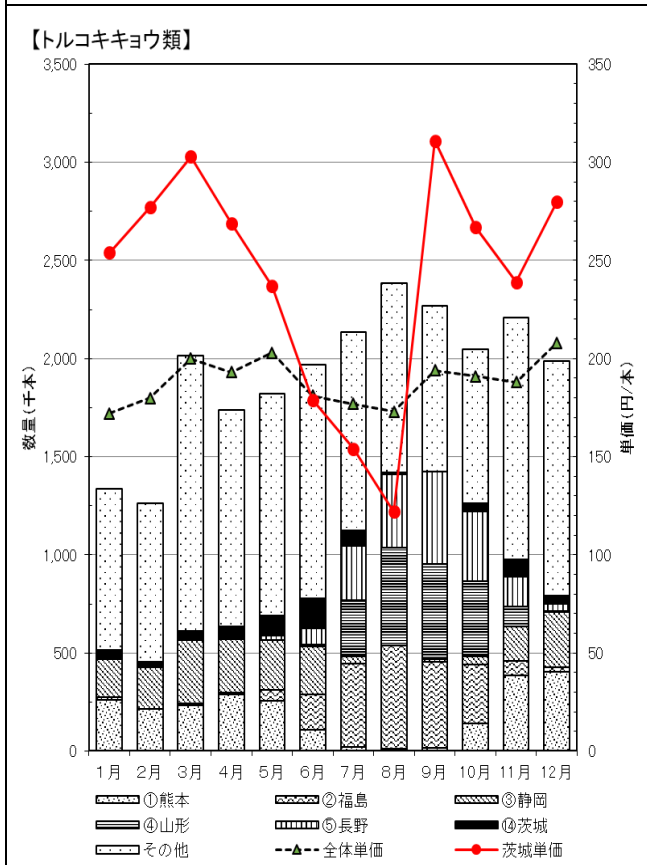
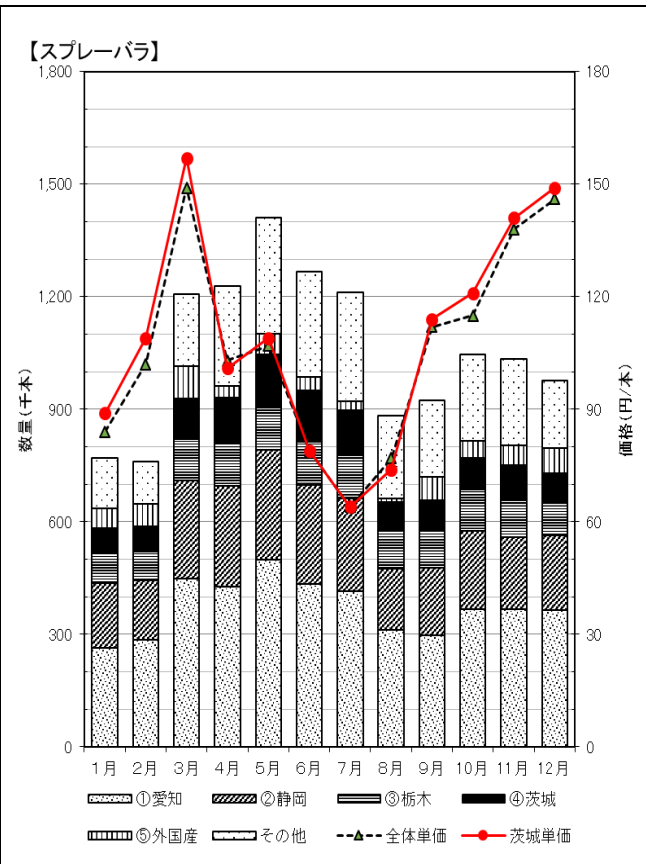
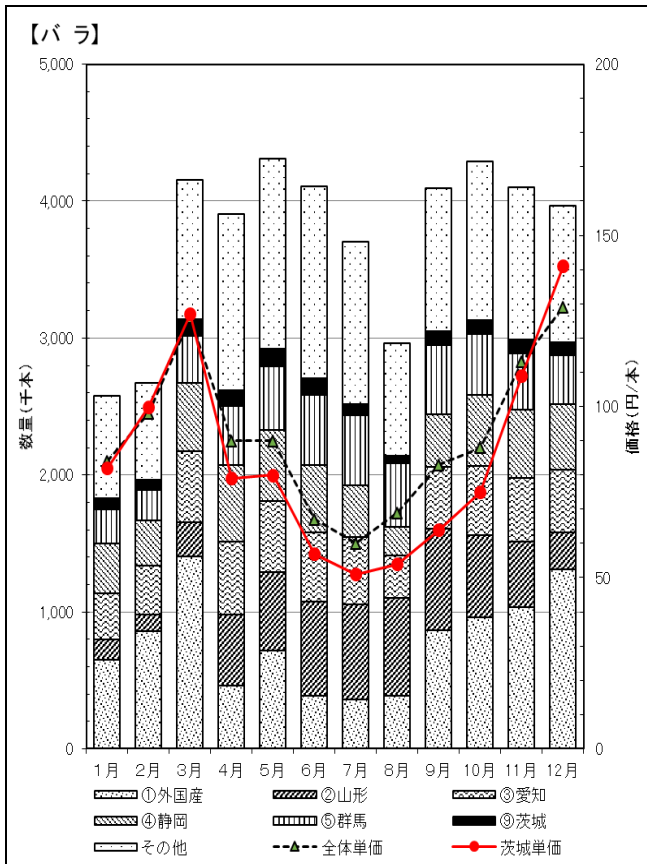


【カーネーション】

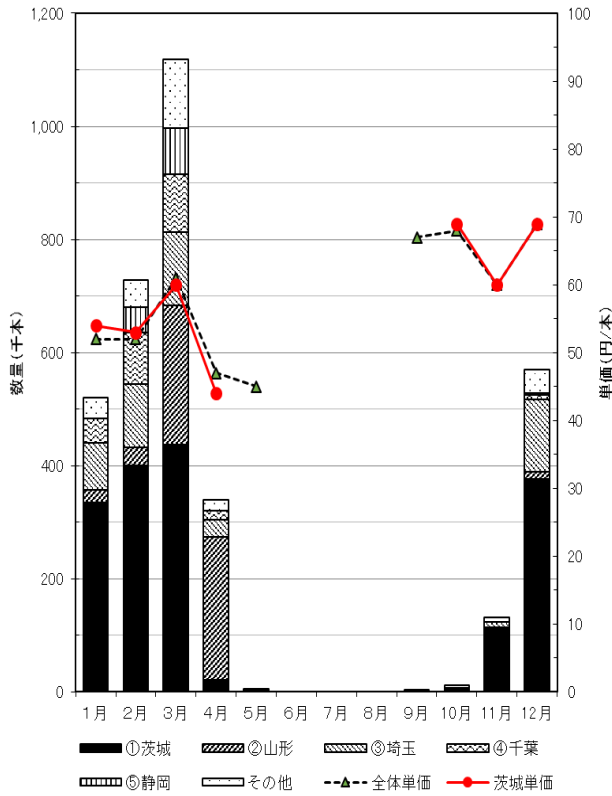


【スプレーカーネーション】

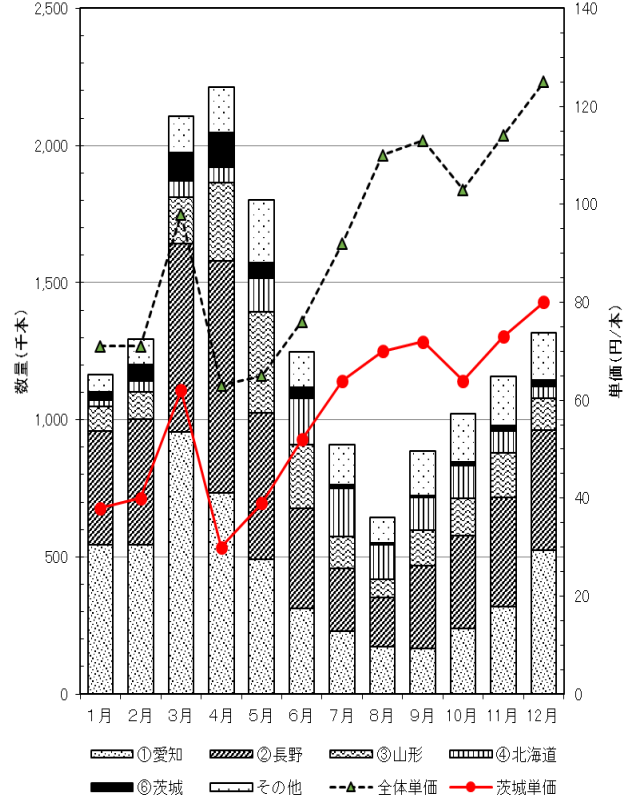




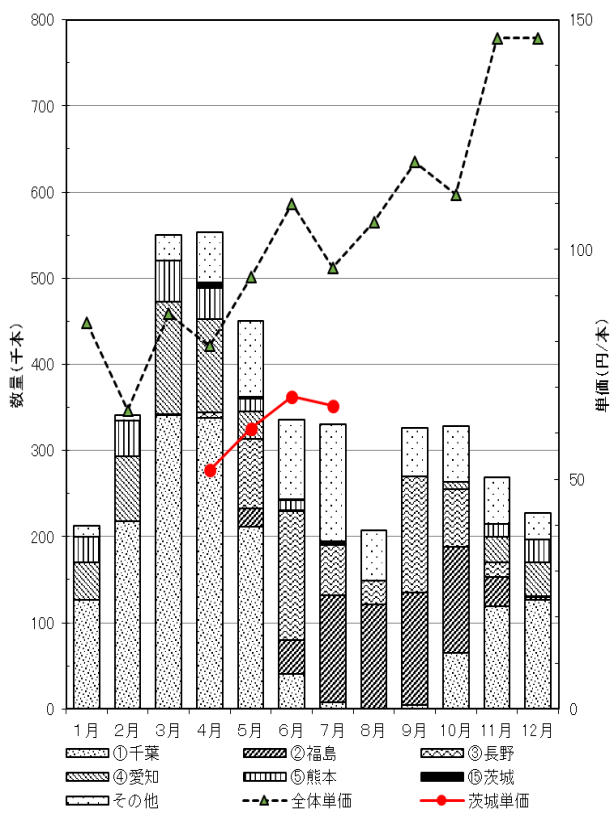
【フリージア】



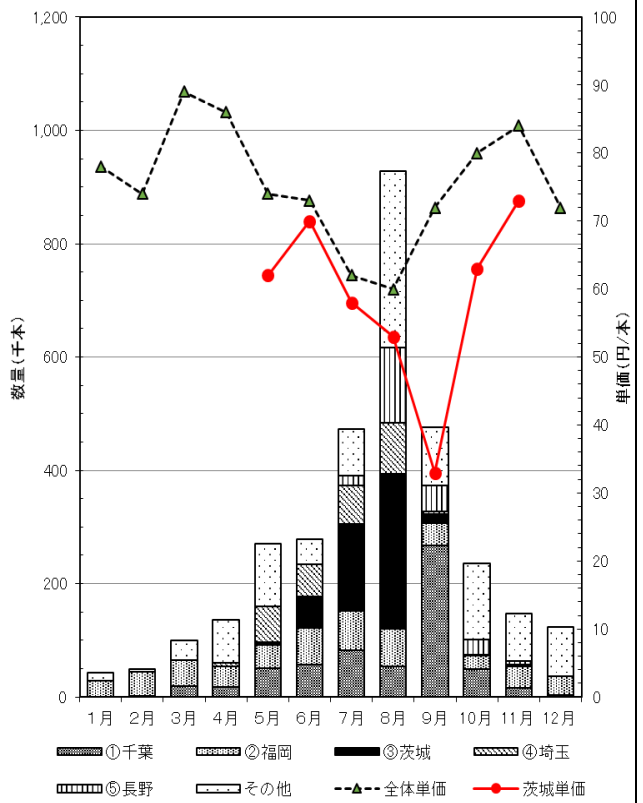
【アルストロメリア】



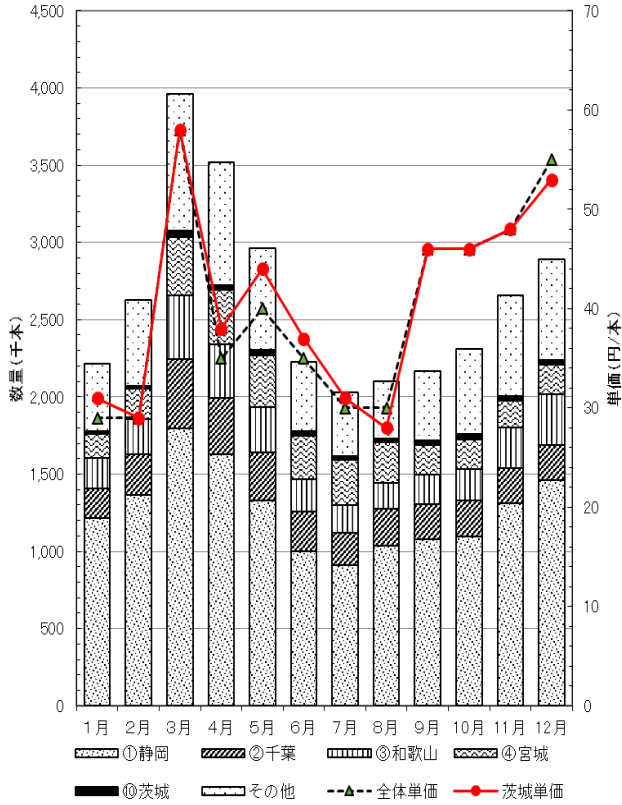
【カラー】



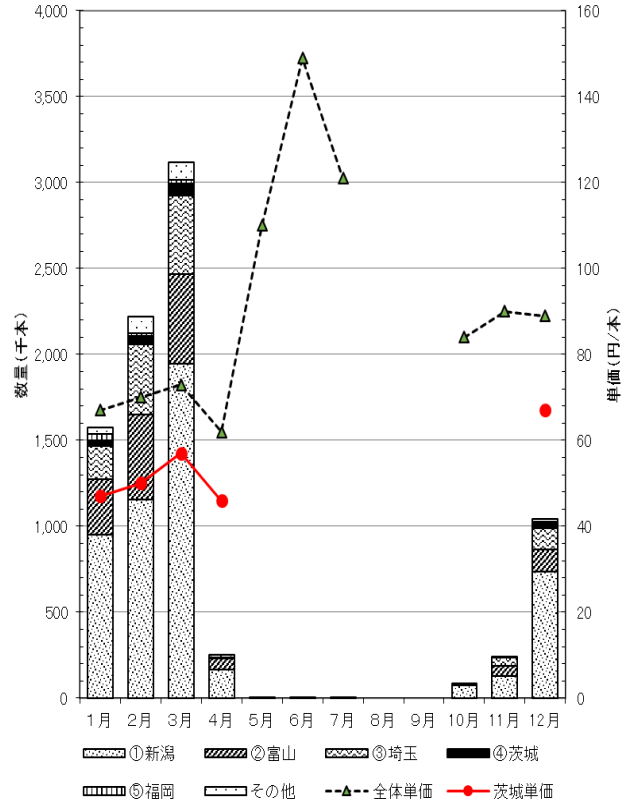
【アスター】



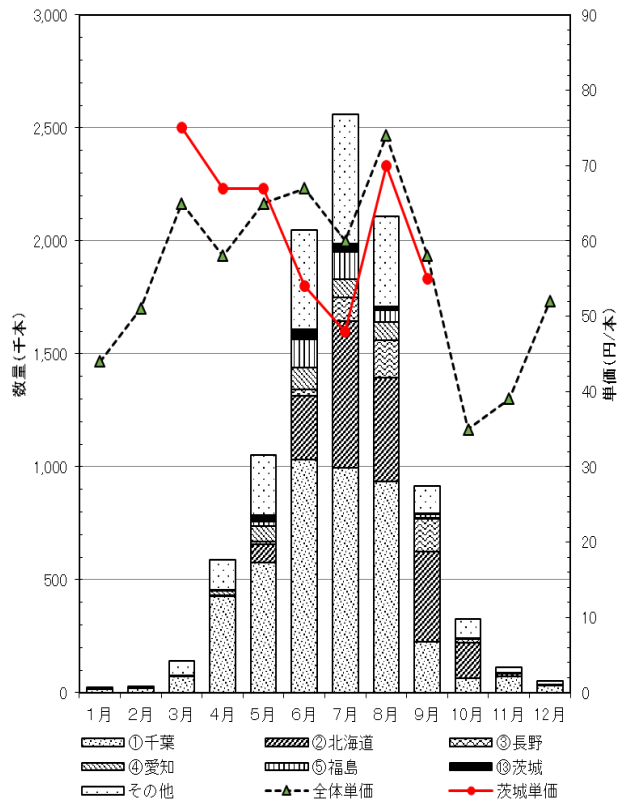
【ガーベラ】



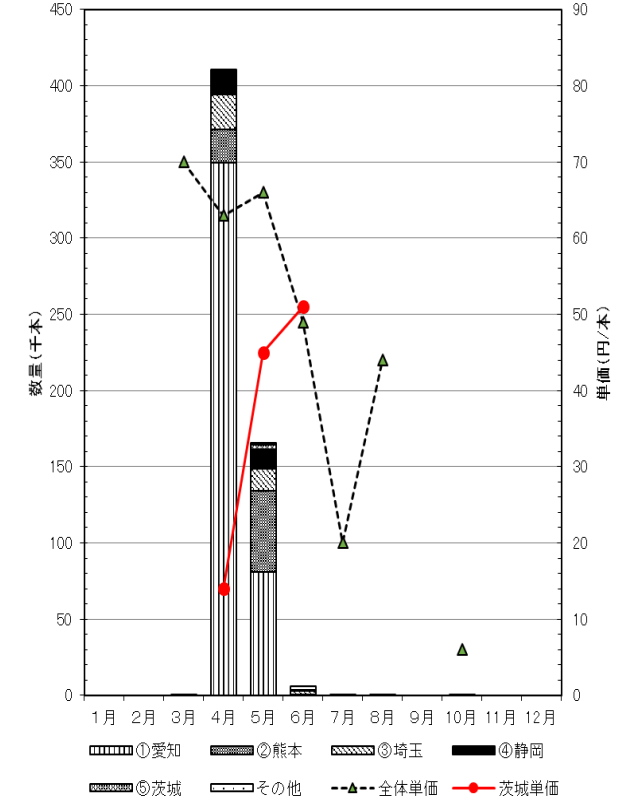
【チューリップ】



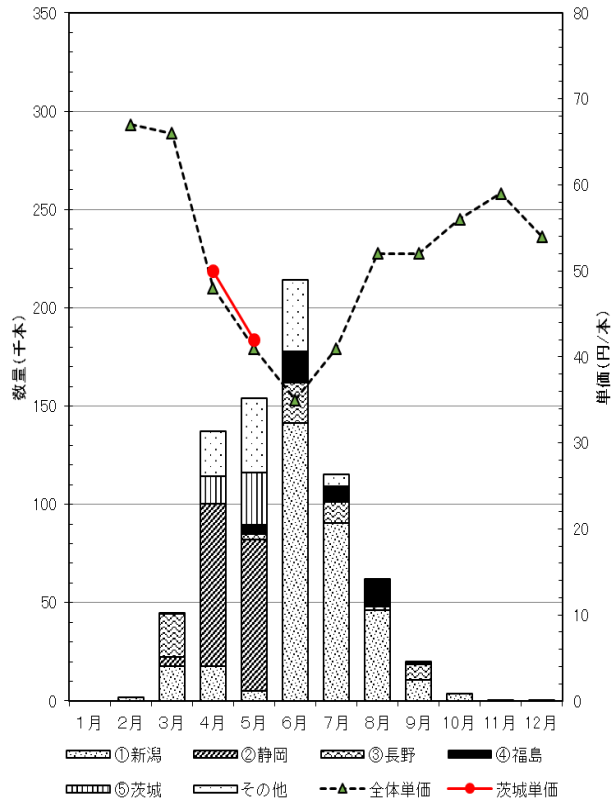
【ひまわり】



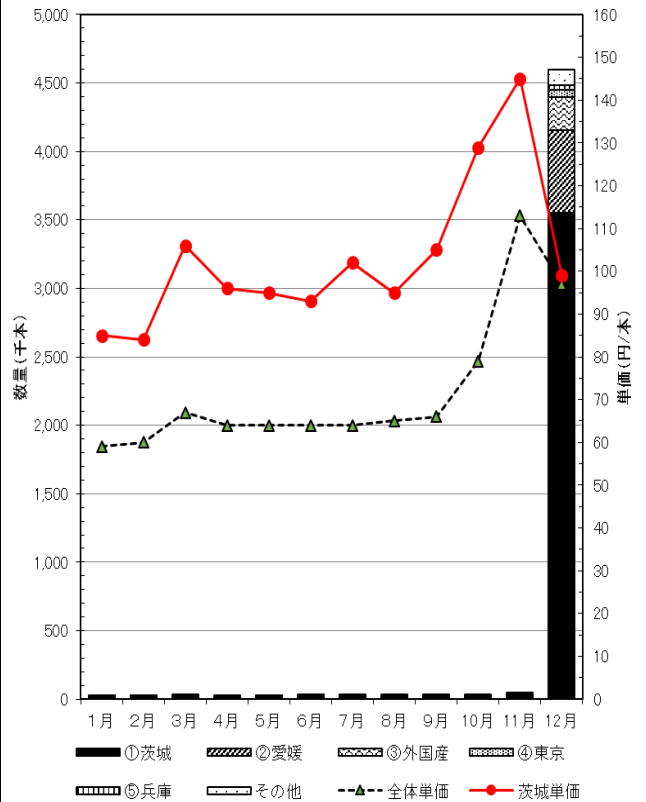
【花しょうぶ】



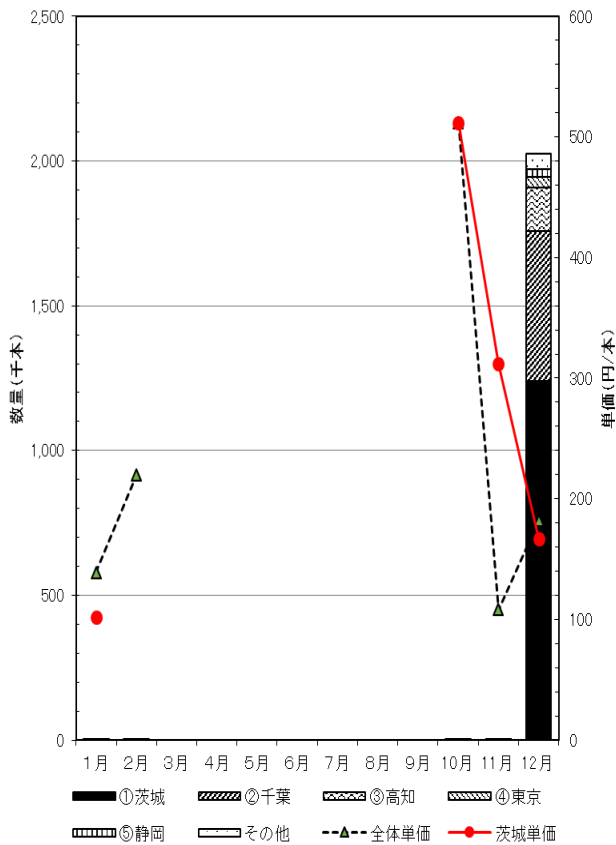
【なるこゆり】



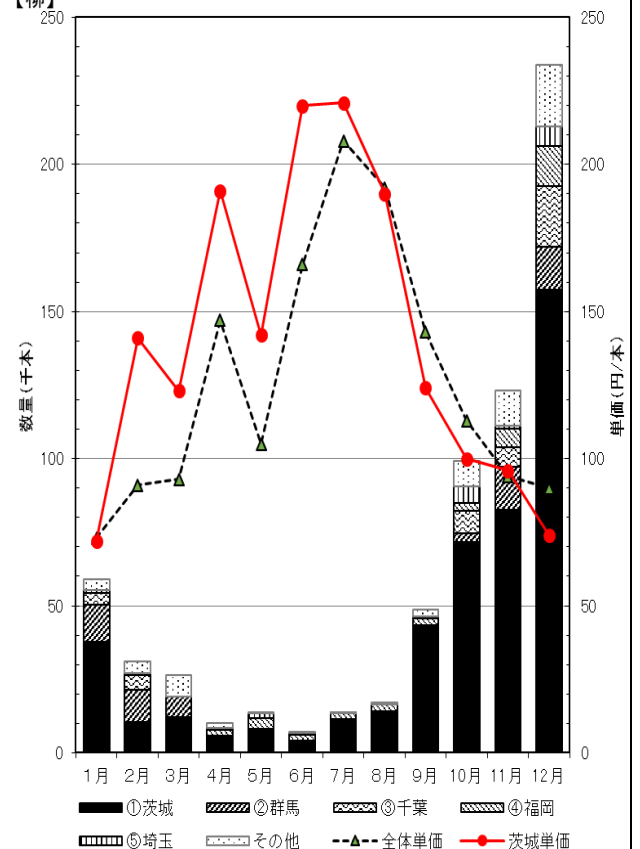
【松類】



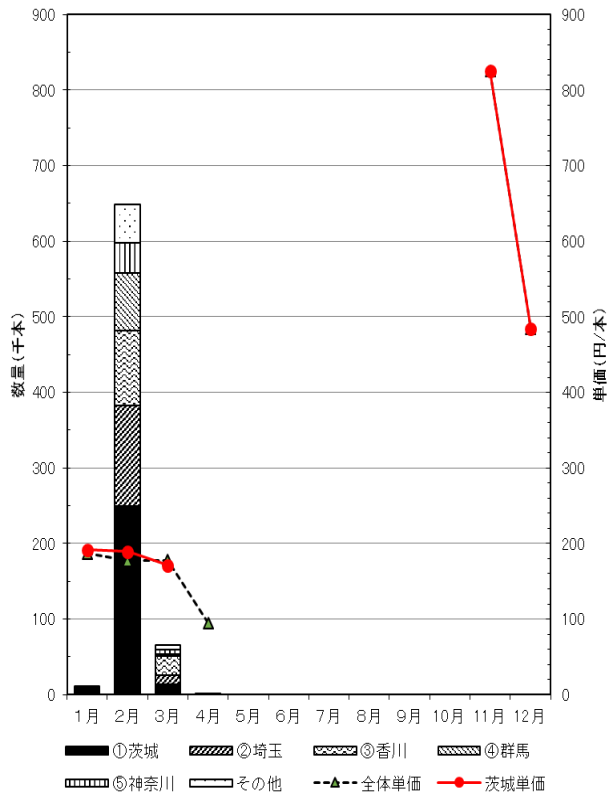
【千両】



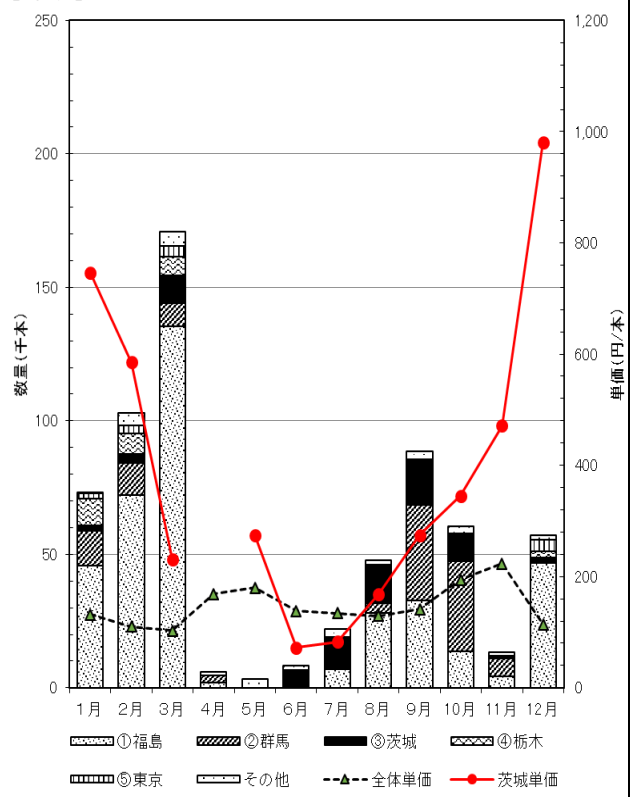
【柳】



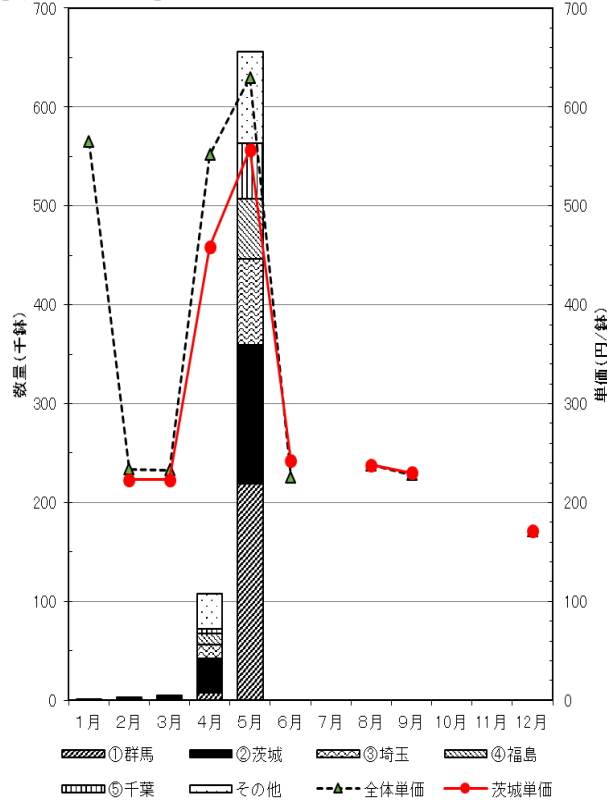
【桃】



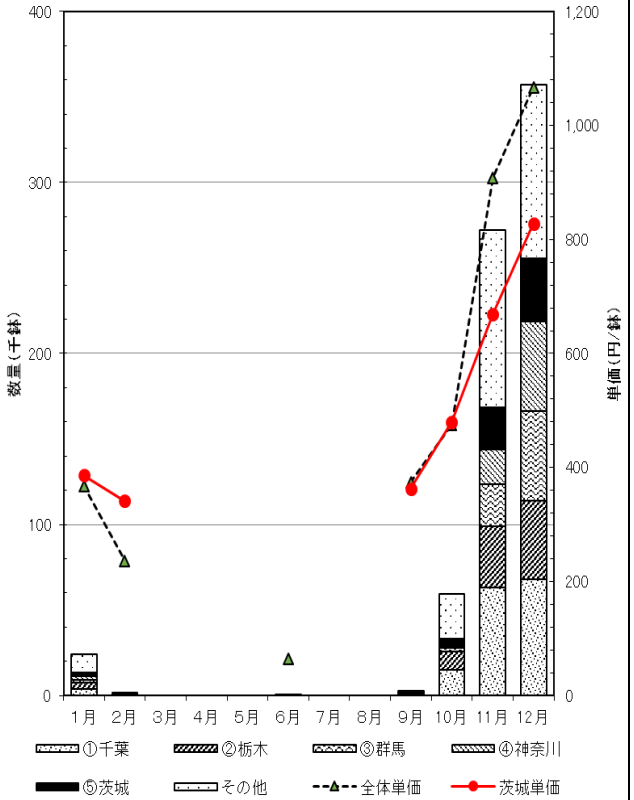
【雪柳】



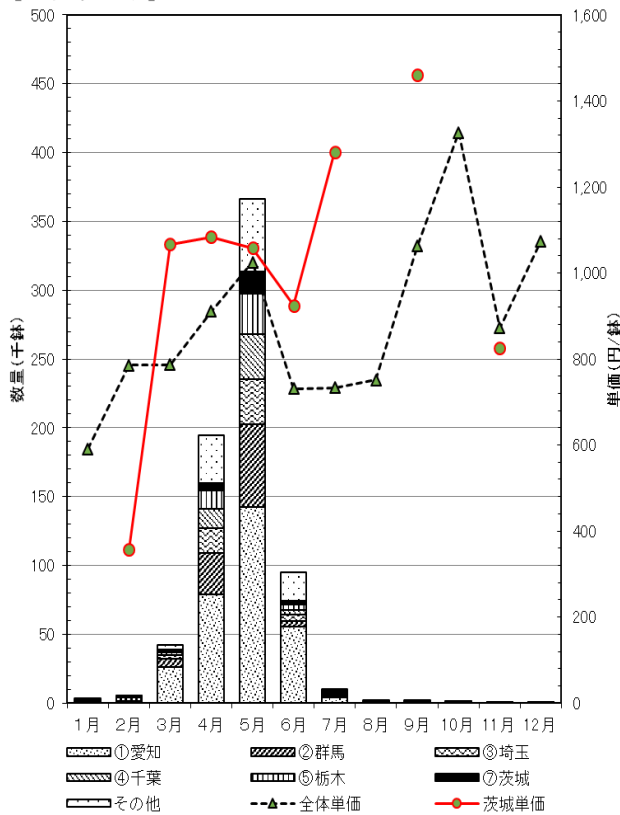
【鉢カーネーション】



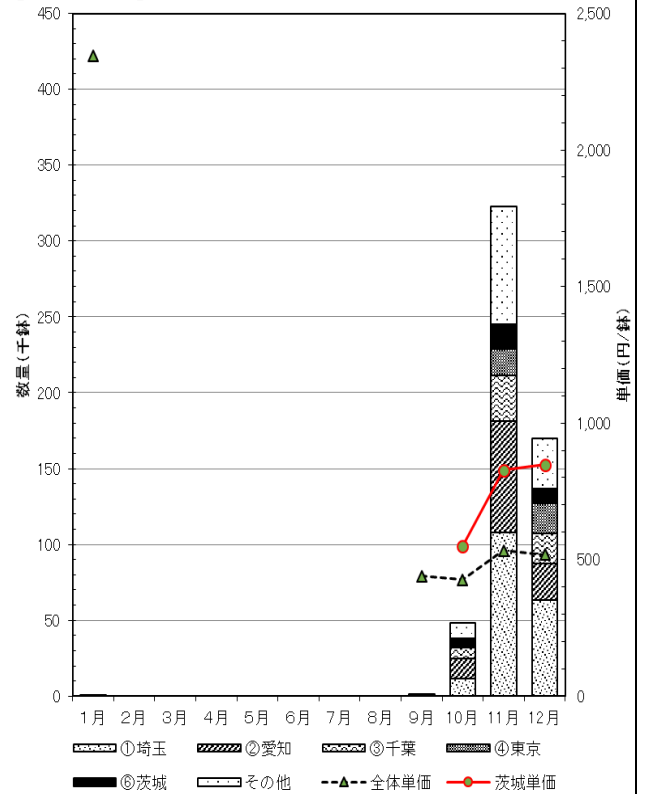
【シクラメン】



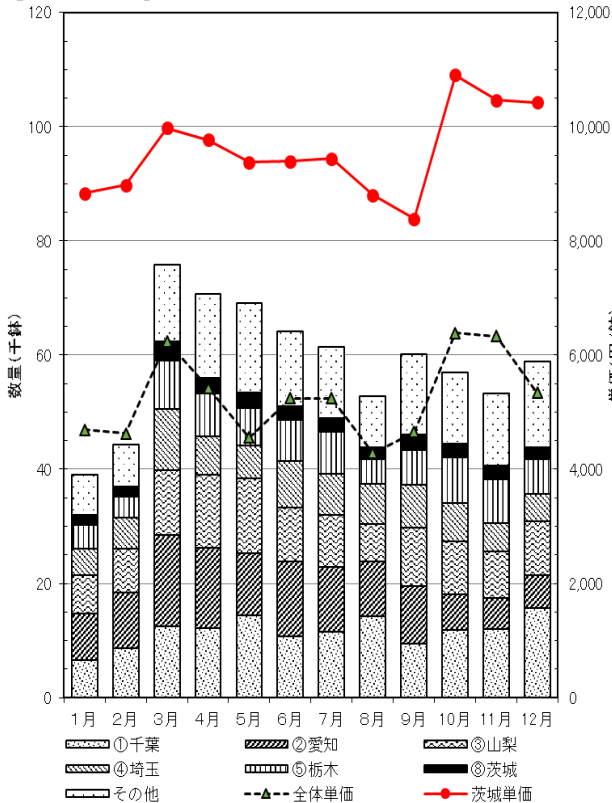
【ハイドランシア】



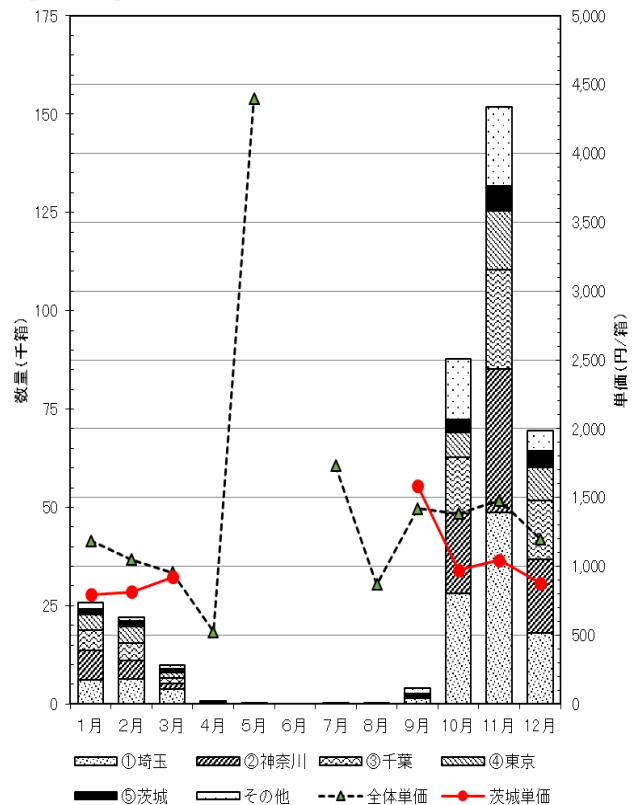
【ポインセチア】



【ファレノプシス】



【パンジー】



(6) 東京都中央卸売市場 主要品目の外国産切花入荷状況

外国産切花	令和3年計			1月	2月	3月	4月	5月	6月	7月	8月	9月	10月	11月	12月	前年比	令和2年計
	数量 (千本)	金額 (千円)	対前年中価格比 (%)	数量 (千本)	金額 (千円)	対前年中価格比 (%)	数量 (千本)	金額 (千円)	対前年中価格比 (%)	数量 (千本)	金額 (千円)	対前年中価格比 (%)	数量 (千本)	金額 (千円)	対前年中価格比 (%)	前年比	令和2年計
輪 菊	数量	4,689	227,256	93	6,208	49,169	4,482	3,547	3,016	5,645	44,416	43,255	11,104	5,508	42,253	0.90	5,221
	金額	48	39	40	37	63	37	30	51	45	51	51	52	56	37	1.08	233,692
	対前年中価格比	4.6%	3.5%	76.9%	1.3%	87.1%	83.2%	80.6%	77.9%	100.4%	91.7%	75.7%	67.0%	75.2%	4.6%	—	5.2%
スプレー菊	数量	31,435	1,726,123	1,693	1,750	4,315	1,989	2,044	1,837	2,426	3,873	3,718	2,128	2,023	3,639	0.98	32,159
	金額	55	42	43	43	64	42	35	61	50	58	68	65	54	53	0.98	1,810,030
	対前年中価格比	40.0%	37.2%	37.2%	35.4%	35.4%	43.9%	35.4%	35.6%	35.3%	36.7%	44.4%	44.4%	39.4%	41.3%	—	41.7%
バラ	数量	9,396	652	858	858	1,404	461	718	387	359	387	865	963	1,036	1,308	1.08	8,685
	金額	755,584	43,317	66,291	137,070	31,478	49,984	22,260	19,446	29,791	64,278	71,674	89,838	130,157	1,191	1.19	633,176
	対前年中価格比	20.9%	18.3%	20.0%	25.3%	26.2%	33.8%	11.8%	16.7%	9.4%	9.7%	13.1%	21.1%	22.4%	25.2%	—	19.4%
スプレーバラ	数量	51,356	3,442	4,174	9,571	2,597	5,375	2,123	1,504	598	598	5,326	3,964	5,633	7,049	0.95	54,077
	金額	88	63	70	109	80	62	99	62	59	60	89	87	103	107	1.13	78
	対前年中価格比	4.6%	3.8%	75.1%	69.1%	73.3%	77.3%	77.3%	92.2%	78.6%	91.6%	78.4%	79.1%	75.7%	74.8%	—	85.4%
カーネーション	数量	21,920	957,177	32,768	33,281	134,096	62,323	65,515	48,213	54,255	104,750	136,407	75,333	75,516	134,720	1.05	912,616
	金額	44	32	37	48	43	43	38	45	38	45	44	49	47	46	1.12	42
	対前年中価格比	69.8%	63.1%	54.2%	70.3%	60.6%	70.3%	60.6%	63.7%	60.7%	68.2%	78.1%	85.0%	75.4%	77.8%	—	68.5%
スプレーカーネーション	数量	51,558	3,517	4,678	61,452	51,228	55,008	55,008	55,008	55,008	71,228	80,808	73,608	68,608	70,508	—	62,308
	金額	89.6%	85.8%	85.9%	87.6%	85.0%	87.6%	91.3%	91.3%	87.6%	90.5%	95.8%	96.1%	96.1%	89.8%	—	90.6%
	対前年中価格比	82.1%	82.1%	69.1%	73.3%	77.3%	77.3%	92.2%	78.6%	91.6%	78.4%	79.1%	75.7%	74.8%	73.0%	—	85.4%
トルコキキョウ類	数量	1,393	148,084	26,259	22,916	50,567	3,359	1,452	1,104	738	1,587	912	557	1,475	37,158	0.76	195,099
	金額	106	94	94	119	119	94	60	0	0	0	0	0	0	142	0.77	138
	対前年中価格比	6.0%	3.4%	20.9%	19.3%	12.6%	21.0%	4.0%	0.0%	0.0%	0.0%	0.0%	0.4%	0.1%	13.2%	—	6.4%
グラジオラス類	数量	95	6,478	2,271	222	2,805	0	0	0	0	0	0	0	0	12	0.21	464
	金額	68	55	40	78	78	0	0	0	0	0	0	0	0	97	1.85	37
	対前年中価格比	2.3%	2.4%	23.2%	4.2%	17.1%	15.8%	0.0%	0.0%	0.0%	0.0%	0.0%	0.0%	0.0%	5.3%	—	10.4%
ゆり類	数量	185	20,302	653	65	113	31	16	252	146	5,134	4,030	361	1,664	7,837	0.72	28,332
	金額	110	95	70	108	108	308	68	51	42	94	115	90	94	141	1.07	103
	対前年中価格比	0.8%	0.5%	0.1%	0.0%	0.0%	0.0%	0.2%	0.0%	0.2%	2.2%	1.6%	0.2%	0.2%	2.4%	—	1.1%

2 令和3年 東京都地方卸売市場取扱実績

(1) 東京都地方卸売市場 市場別取扱実績

市場名		年	令和元年	令和2年	令和3年
		項目			
切花市場	上野生花 地方卸売市場 ※1	数量(千本)	-	-	-
		金額(千円)	-	-	-
	東京フロリネット多摩生花 地方卸売市場	数量(千本)	16,357	14,937	15,908
		金額(千円)	950,571	861,131	944,932
	立川生花 地方卸売市場 ※1	数量(千本)	-	-	-
		金額(千円)	-	-	-
	八王子生花 地方卸売市場	数量(千本)	1,121	893	770
		金額(千円)	33,734	25,244	25,632
	青梅インターフローラ 地方卸売市場	数量(千本)	23,669	21,982	23,317
		金額(千円)	1,067,794	1,023,544	1,095,977
	第一花き立川 地方卸売市場	数量(千本)	20,464	19,072	17,857
		金額(千円)	1,221,528	1,079,295	1,070,488
鉢物市場	青梅インターフローラ 地方卸売市場	数量(千本)	37,008	28,597	26,049
		金額(千円)	783,947	730,795	740,606
	第一花き立川 地方卸売市場 ※2	数量(千本)	881	609	645
		金額(千円)	40,954	28,473	21,246
	東京都荻窪園芸 地方卸売市場 ※3	数量(千本)	-	-	-
		金額(千円)	-	-	-

資料：令和3年版 東京都地方卸売市場年報（青果物、水産物及び花き）東京都

※1 上野生花地方卸売市場は平成28年4月15日付け市場を廃止、立川生花地方卸売市場は平成28年5月31日付で市場を廃止した。

※2 第一花き立川地方卸売市場は平成28年5月1日付で市場を開場した。

※3 東京都荻窪園芸地方卸売市場は平成27年6月で市場を廃止した。

(2) 東京都地方卸売市場 部類別取扱実績

区分	平成30年		令和元年		令和2年		令和3年		
	数量	金額(千円)	数量	金額(千円)	数量	金額(千円)	数量	金額(千円)	
切花市場	切花 (千本)	50,815	3,004,727	49,383	2,959,079	44,647	2,704,047	45,312	2,810,484
	切枝 (千束)	1,229	154,352	1,162	158,925	1,090	132,929	1,039	140,157
	切葉 (千枚)	2,462	73,192	2,418	73,541	1,846	52,233	1,850	57,828
	鉢物類 (千鉢)	8	6,756	3	6,548	1	8,417	2	11,593
	苗木成木類 (千本)	3	506	3	554	3	541	3	514
	苗物類 (千箱)	10	513	5	283	20	1,633	35	2,802
	種苗類 (千箱)	0	0	0	0	0	0	0	0
	その他	-	70	-	1,212	-	1,821	-	2,760
	その他の商品	-	15,538	-	73,485	-	87,587	-	110,891
総数	-	3,290,998	-	3,273,627	-	2,989,214	-	3,137,029	
鉢物市場	鉢物類 (千鉢)	4,845	734,761	4,031	639,362	2,672	539,110	2,463	551,212
	苗木成木類 (千本)	61	11,913	55	9,918	82	15,091	49	11,488
	苗物類 (千箱)	93	158,256	92	174,177	126	202,168	122	198,348
	種苗類 (箱)	0	0	0	0	0	0	0	0
	その他	-	1,521	-	1,444	-	2,899	-	804
	その他の商品	-	0	-	0	-	0	-	0
総数	-	906,451	-	824,901	-	759,268	-	761,852	

資料：令和3年版 東京都地方卸売市場年報（青果物、水産物及び花き）東京都

(3) 東京都地方卸売市場 品目別取扱実績

ア 切花

(単位:千本,千円)

区 分	令和元年		令和2年		令和3年	
	数量 (千本)	金額 (千円)	数量 (千本)	金額 (千円)	数量 (千本)	金額 (千円)
菊	18,238	1,106,126	16,004	962,234	15,881	947,414
小菊	6,903	272,779	5,499	236,554	5,485	240,224
カーネーション	6,885	315,639	6,373	289,981	6,681	315,668
バラ	1,939	141,990	1,720	130,314	1,736	150,118
鉄砲ゆり	81	6,736	51	4,461	64	6,090
その他ゆり	1,234	199,625	1,035	166,177	1,037	176,856
ラン類	1,127	141,089	795	112,326	836	111,084
宿根かすみ草	628	60,801	631	55,222	636	55,881
スターチス類	1,710	76,588	1,454	71,920	1,563	73,001
グラジオラス	172	8,009	137	6,482	114	6,145
ガーベラ	1,509	38,803	1,104	31,910	1,124	38,529
ブバルディア	30	1,137	21	851	25	1,270
ストック	509	38,695	370	27,883	485	32,575
フリージア	323	13,213	302	10,901	237	11,265
アイリス	157	7,008	116	4,903	120	5,381
チューリップ	290	18,410	293	15,356	287	18,999
トルコギキョウ	1,031	155,932	822	131,447	804	137,685
りんどう	1,097	47,761	1,012	49,021	948	49,642
しゃくやく	102	5,569	97	5,728	87	6,762
その他切花	5,422	303,169	6,813	390,376	71,620	425,895
切花総数	49,387	2,959,079	44,649	2,704,047	109,770	2,810,484

イ 鉢花

(単位:千鉢,千円)

区 分	令和元年		令和2年		令和3年	
	数量 (千鉢)	金額 (千円)	数量 (千鉢)	金額 (千円)	数量 (千鉢)	金額 (千円)
シクラメン	202.9	73,949	192.0	68,385	184.0	63,672
菊類	7.8	1,448	0.9	200	1.6	263
プリムラ類	2.3	225	2.3	325	0.9	112
ペゴニア類	3.2	646	1.0	318	1.4	478
セントポーリア	3.4	406	0.4	81	0.6	125
シャコバサボテン	14.6	6,544	13.9	6,644	16.1	7,496
ラン類	34.2	78,095	26.0	59,738	23.4	53,666
その他鉢花類	1,946.6	139,542	146.3	28,269	113.0	24,702
ゴム類	0.4	142	0.2	133	0.3	173
ドラセナ類	8.3	10,805	5.4	7,578	6.5	9,303
ポトス	8.9	3,620	6.7	2,877	7.2	3,207
フィロデンドロン類	1.3	480	1.3	732	1.2	820
シダ類	5.4	2,414	4.3	2,075	4.1	2,328
ヤシ類	0.4	232	0.0	4	0.0	25
シェフレラ類	1.2	1,089	0.7	894	1.0	1,019
その他観葉類	229.2	41,605	157.4	34,756	125.7	37,778
ポインセチア	32.5	12,344	1.9	708	1.6	875
ツツジ類	7.9	2,163	0.4	77	0.6	247
実付物盆栽類	24.7	30,791	14.1	21,706	14.2	24,560
その他花木類	1,496.0	232,822	2,097.0	303,610	1,960.7	320,363
鉢物総数	4,031.2	639,362	2,672.2	539,110	2,440.7	551,212

※R3年ヤシ類の数量0.00は、実際は10鉢

3 参考資料

(1) 東京都内及び近郊の主な花き卸売市場

【東京都中央卸売市場】

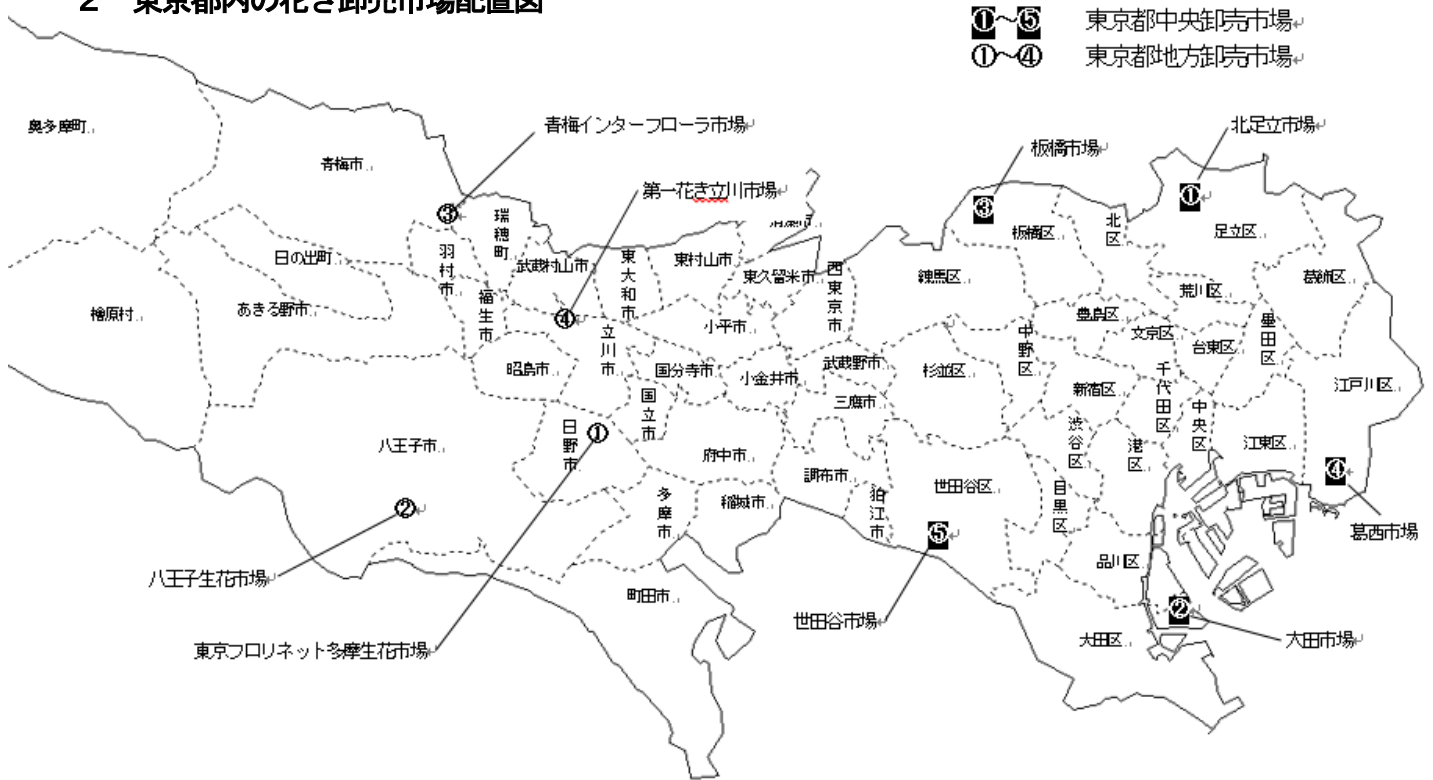
市場名	郵便番号	所在地	卸売会社名	電話番号
① 北足立市場 花き部	121-0836	足立区入谷 6-3-1	(株)第一花き	03-3857-7500
② 大田市場 花き部	143-0001	大田区東海 2-2-1	(株)大田花き	03-3799-5000
			(株)フラワーオークションジャパン	03-3799-5525
③ 板橋市場 花き部	175-0082	板橋区高島平 6-1-5	(株)東日本板橋花き	03-3939-8701
④ 葛西市場 花き部	134-0086	江戸川区臨海町 3-4-1	東京フラワーポート(株)	03-5674-7100
⑤ 世田谷市場 花き部	157-0074	世田谷区大蔵 1-4-1	(株)世田谷花き	03-5494-8811
			(株)東京砦花き園芸市場	03-5727-9111

【東京都地方卸売市場等】

市場名	郵便番号	所在地	卸売会社名	電話番号
① 東京フロリネット 多摩生花地方卸売 市場	191-0021	日野市石田 435	T.F.C 東京フロリネット(株)	042-581-7461
② 八王子生花 地方卸売市場	193-0834	八王子市東浅川町 501-5	(株)八王子生花市場	042-661-5948
③ 青梅インターフ ローラ地方卸売市場	198-0023	青梅市今井 5-2440-32	(株)青梅インターフローラ	0428-30-4187
④ 第一花き立川 地方卸売市場	190-0034	立川市西砂町 3-19-1	(株)立川生花市場	042-563-2055

注：上野生花地方卸売市場は平成 28 年 4 月 15 日に市場廃止、立川生花地方卸売市場は平成 28 年 5 月 31 日に市場廃止。

2 東京都内の花き卸売市場配置図



(5) 東京都中央卸売市場へのアクセス

① 北足立市場花き部

電車： 日暮里・舎人ライナー「舎人公園」下車

バス： ①東武線竹ノ塚駅西口から東武バス「入谷循環」15分 入谷新道下車 徒歩15分
②JR日暮里駅から都営バス「見沼代親水公園駅前行」40分 足立流通センター下車

車： ①首都高速川口線（下り）加賀ランプから2分
② 首都高速川口線（上り）足立入谷ランプから2分

② 板橋市場花き部

電車： 都営三田線新高島平駅から徒歩5分

車： 首都高速5号池袋線（下り）高島平ランプから10分

③ 葛西市場花き部

電車： JR京葉線「葛西臨海公園駅」下車、徒歩20分

バス： JR葛西駅前から都営バス「葛西臨海公園駅前行」葛西市場下車 または
東京メトロ東西線西葛西駅前から都営バス「葛西臨海公園駅前行」中央卸売市場葛西市場下車

車： 首都高速湾岸線「葛西IC」から環状7号線経由5分

④ 大田市場花き部

電車： 東京モノレール「流通センター駅」下車 徒歩13分

バス： ①JR品川駅東口から都営バス「大田市場行」約30分で下車 徒歩約10分
②JR大森駅東口から京急バス「大田市場行」約20分で下車 徒歩約10分

③JR大森駅東口から京急バス「京浜島」「昭和島」「城南島」行 約30分 京浜大橋下車で徒歩約10分
車： 首都高速湾岸線（下り）大井南ランプから10分

⑤ 世田谷市場花き部

電車： 東急田園都市線用賀駅下車 徒歩20分

バス： ①東急田園都市線用賀駅から東急バス「美術館」行き美術館下車

②小田急小田原線城学園前駅から小田急・東急バス「渋谷駅」行き砧町下車徒歩5分

車： 東名高速東京インターより高井戸方面走行、約700m先信号左折

いばらき
茨城をたべよう



茨城県農産物販売推進東京本部（令和4年(2022年)8月発行）

〒143-0001

東京都大田区東海3-2-1 大田市場事務棟4階（全農東京園芸情報センター内）

電話 03(5492)5242（全農），5411（県）

FAX 03(5492)5414

ホームページ <http://www.pref.ibaraki.jp/eigyo/tokyo/kensan/index.html>

