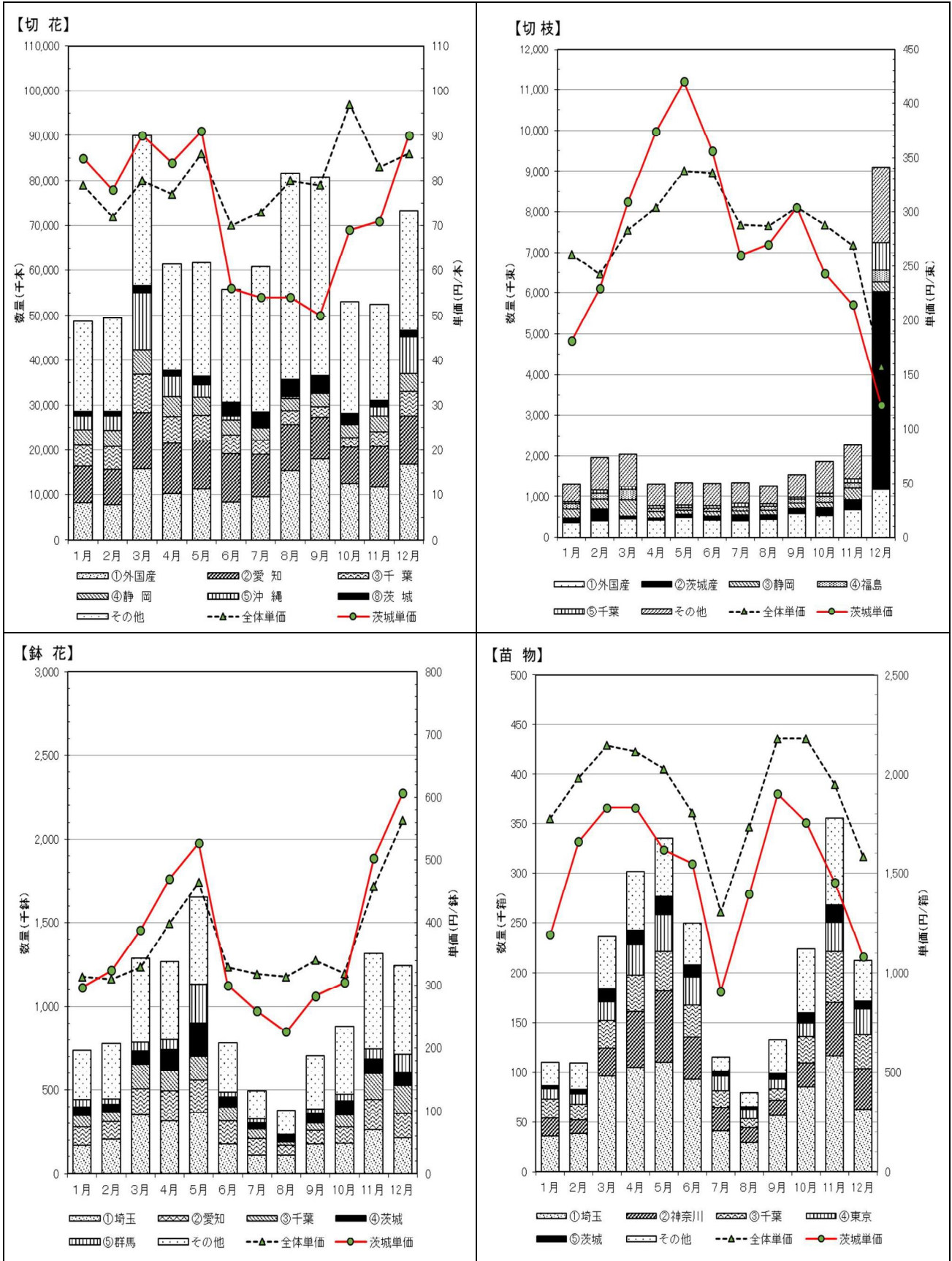


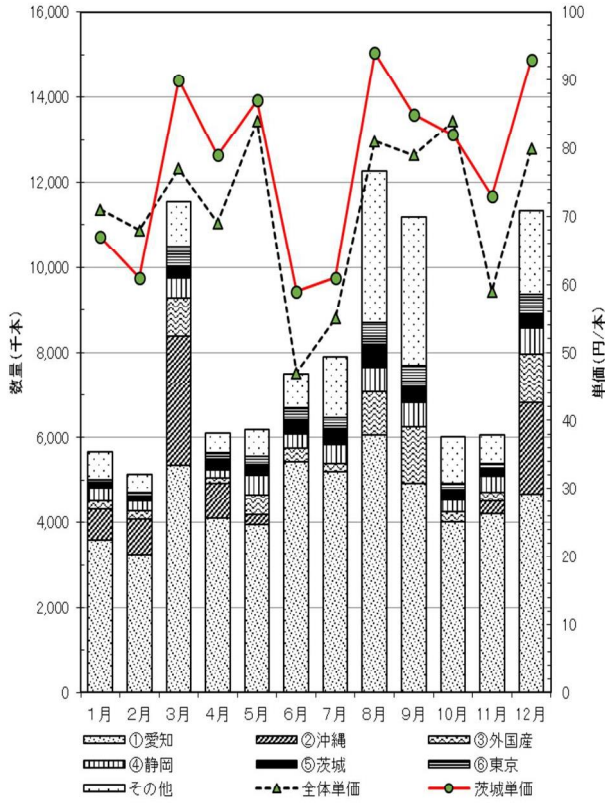
品目	数量	令和4年 合計	前年比	1月	2月	3月	4月	5月	6月	7月	8月	9月
サルビア	産区全体	数量(千個)	43	83.4%	0	0	1	5	13	4	1	
	全園(千個)	89,317	84.5%	727	446	2,451	10,673	30,895	23,491	4,635	2,896	6,100
芝草	産区全体	数量(千個)	3	88.4%	0	0	0	1	2	0	0	
	全園(千個)	4,916	80.2%	0	0	55	639	1,610	2,177	157	35	9
まどら	産区全体	数量(千個)	16	87.7%	0	1	9	4	0	0	0	
	全園(千個)	21,390	86.3%	239	2,015	13,325	4,697	139	80	8	2	6
アジサイ	産区全体	数量(千個)	4	91.3%	0	0	3	1	0	0	0	
	全園(千個)	7,247	95.1%	91	792	5,297	973	29	0	0	0	1
アジサイ	産区全体	数量(千個)	12	81.8%	1	2	5	1	0	0	0	
	全園(千個)	20,270	82.7%	2,579	3,874	8,091	971	27	0	0	10	1
アジサイ	産区全体	数量(千個)	1	99.4%	0	0	1	0	0	0	0	
	全園(千個)	2,313	99.0%	261	597	696	122	0	0	0	0	
日々草	産区全体	数量(千個)	97	83.5%	0	0	0	5	28	32	19	11
	全園(千個)	146,471	85.6%	6	29	0	9,855	50,259	51,389	18,197	12,138	4,520
アジサイ	産区全体	数量(千個)	7	81.3%	0	0	0	2	1	1	1	1
	全園(千個)	8,096	76.5%	0	0	0	3,222	2,029	1,535	329	588	37
アジサイ	産区全体	数量(千個)	105	93.3%	0	0	0	0	0	0	0	
	全園(千個)	121,292	97.3%	50	0	0	0	0	3	0	0	
アジサイ	産区全体	数量(千個)	6	91.8%	0	0	0	0	0	0	0	
	全園(千個)	6,768	106.3%	0	0	0	0	0	0	0	0	
アジサイ	産区全体	数量(千個)	348	93.6%	31	66	13	0	0	0	0	
	全園(千個)	508,966	101.8%	30,304	14,435	9,775	221	18	0	1	0	3,500
アジサイ	産区全体	数量(千個)	22	124.6%	1	1	1	0	0	0	0	
	全園(千個)	24,039	145.6%	935	486	731	31	0	0	0	0	7
アジサイ	産区全体	数量(千個)	38	93.2%	0	0	1	7	12	9	3	2
	全園(千個)	55,164	89.9%	165	136	1,254	9,367	18,258	12,701	2,677	2,247	6,841
アジサイ	産区全体	数量(千個)	3	97.9%	0	0	0	0	1	1	0	
	全園(千個)	3,392	97.0%	0	1	30	185	1,158	1,181	38	61	57
アジサイ	産区全体	数量(千個)	121	89.0%	0	1	20	41	32	20	5	2
	全園(千個)	243,399	92.1%	1	1,967	35,692	86,729	71,074	36,765	6,023	2,440	1,941
アジサイ	産区全体	数量(千個)	4	83.5%	0	0	0	1	1	1	0	
	全園(千個)	6,430	79.0%	0	7	633	2,964	1,659	735	42	0	16
アジサイ	産区全体	数量(千個)	9	88.4%	0	0	3	1	2	2	1	1
	全園(千個)	15,515	91.9%	60	144	4,206	2,339	3,902	3,156	719	692	4
アジサイ	産区全体	数量(千個)	1	129.7%	0	0	0	0	0	0	0	
	全園(千個)	2,061	156.6%	0	63	32	516	1,126	386	8	0	
アジサイ	産区全体	数量(千個)	91	87.3%	0	0	9	16	23	20	7	5
	全園(千個)	130,289	94.0%	0	55	13,654	27,274	35,616	26,180	6,671	6,036	9,591
アジサイ	産区全体	数量(千個)	4	87.3%	0	0	0	1	1	1	0	
	全園(千個)	4,637	96.2%	0	20	431	1,114	1,655	1,262	72	56	2
アジサイ	産区全体	数量(千個)	70	126.6%	2	2	8	13	10	7	4	1
	全園(千個)	6,569	105.6%	267	296	1,106	1,772	1,401	708	267	162	51
アジサイ	産区全体	数量(千個)	5	117.9%	0	0	1	1	1	1	0	
	全園(千個)	579	121.3%	0	24	96	115	67	67	11	9	

単価(年平均): 剪草(本), 剪草(枚), 剪草(束), 剪草(らん替), 剪草(雑草), 剪草(雑草), 剪草(雑草), 剪草(雑草), 剪草(雑草), 剪草(雑草), 剪草(雑草), 剪草(雑草)

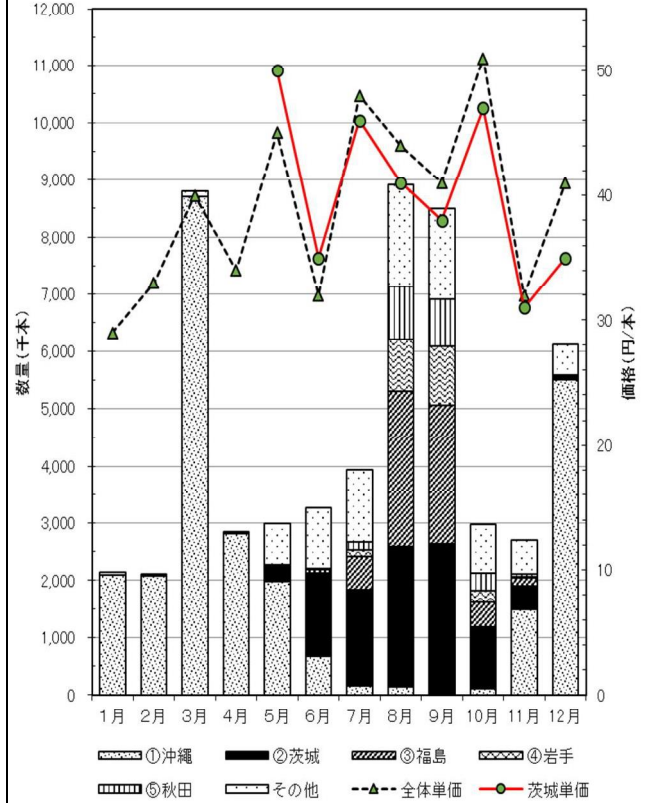
(5) 東京都中央卸売市場 主要品目の産地別入荷状況



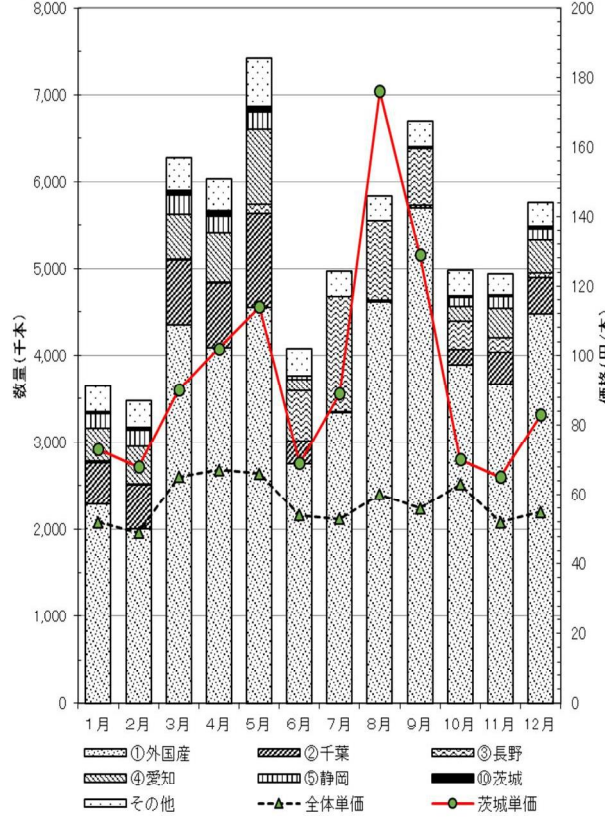
【輪菊】



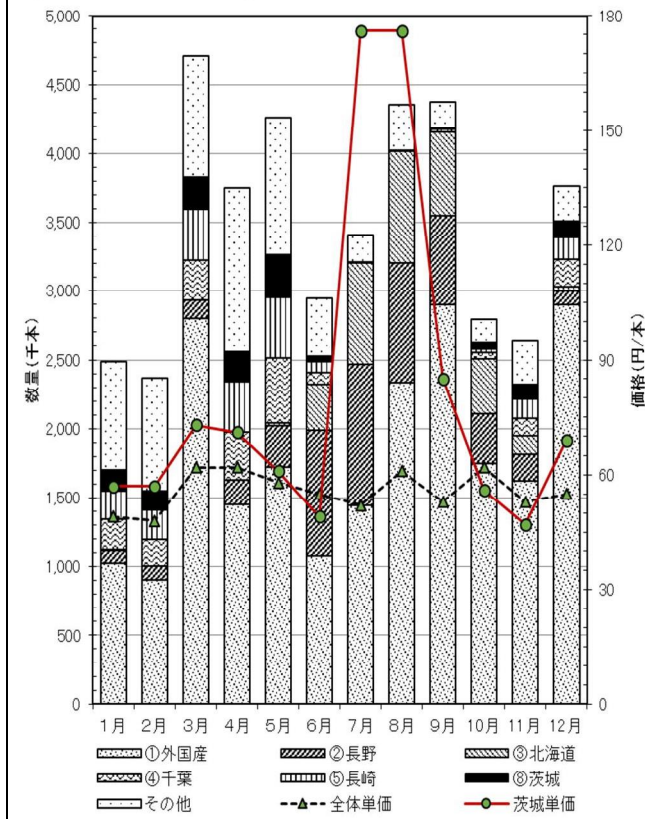
【小菊】

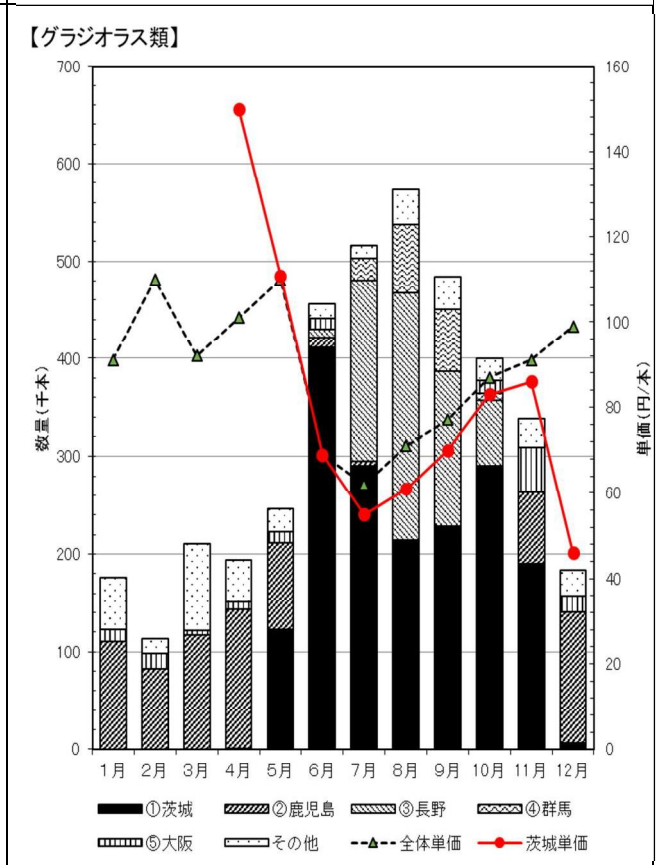
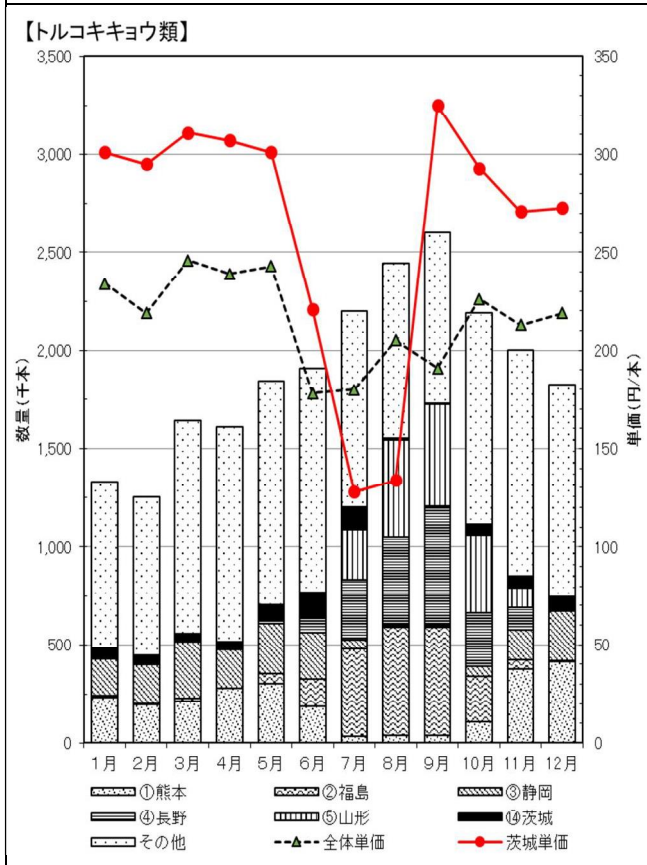
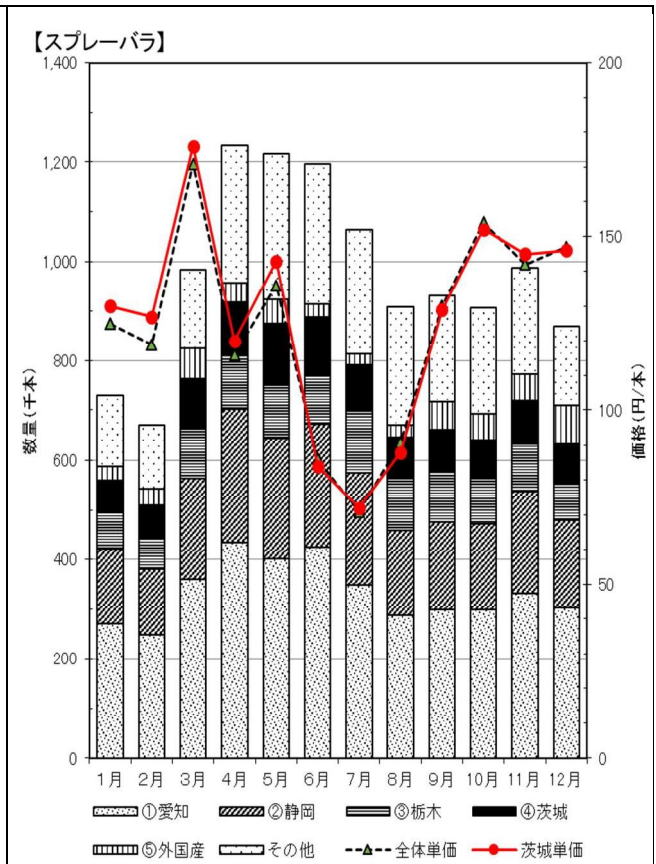
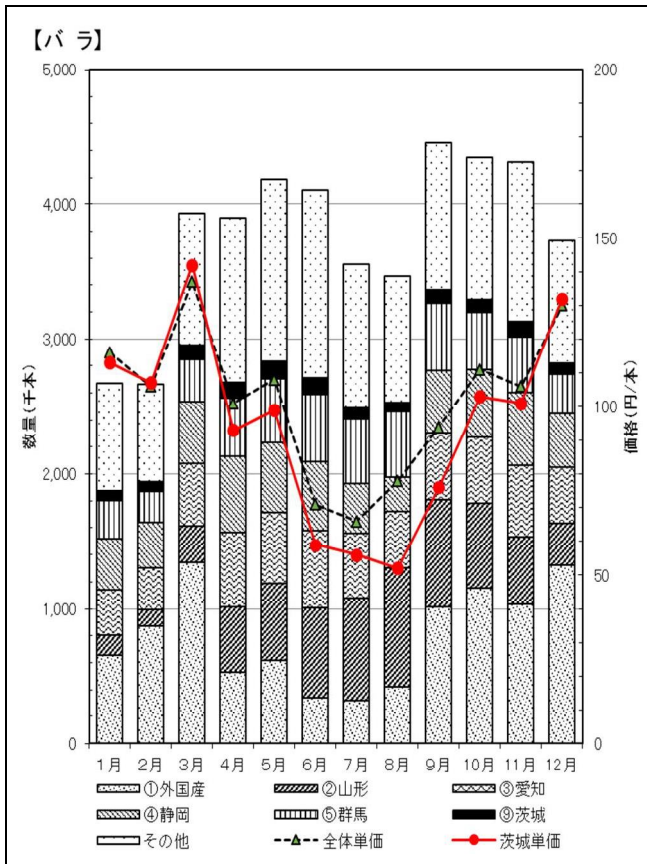


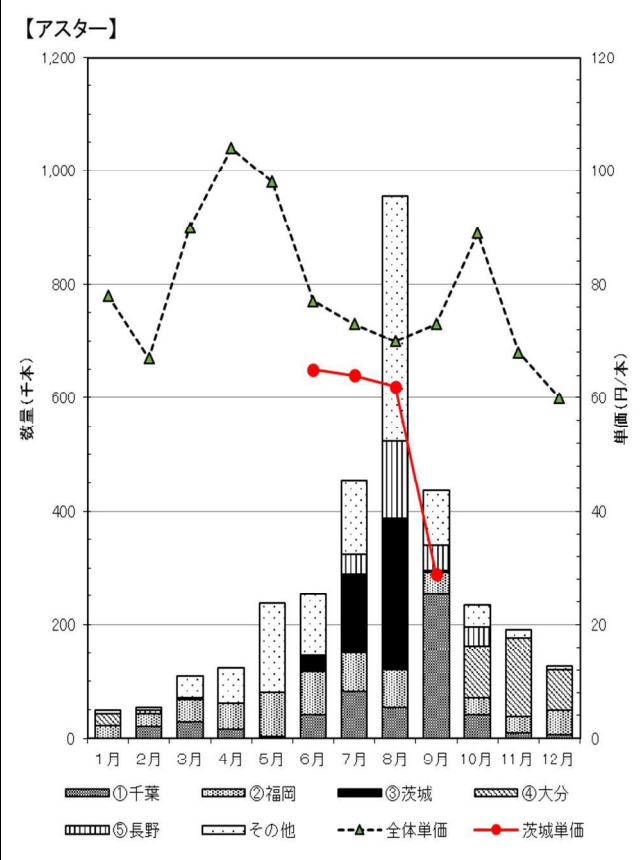
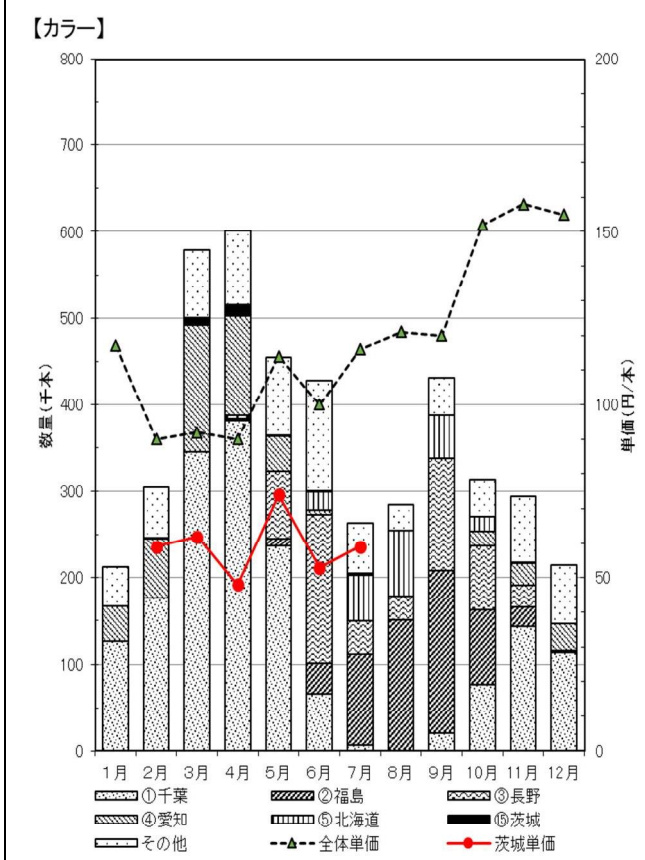
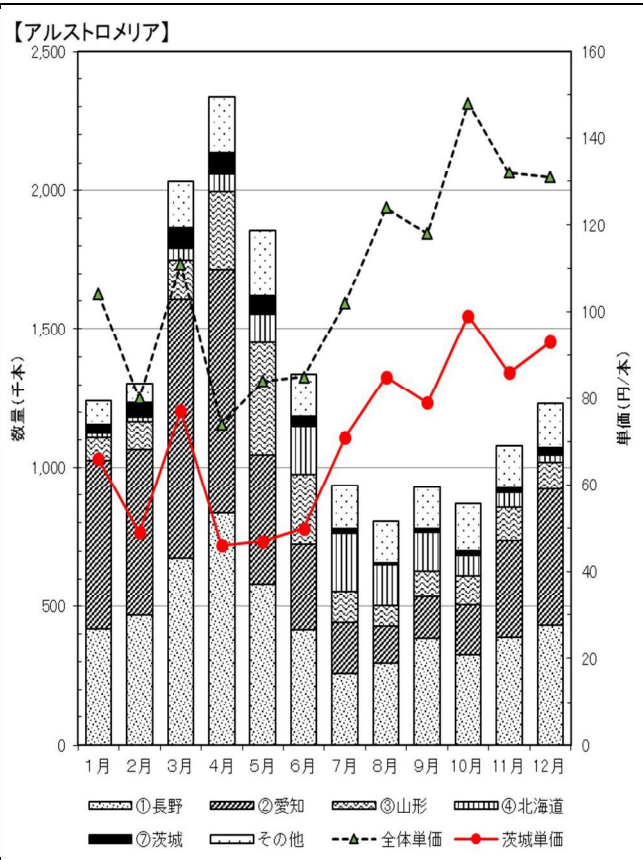
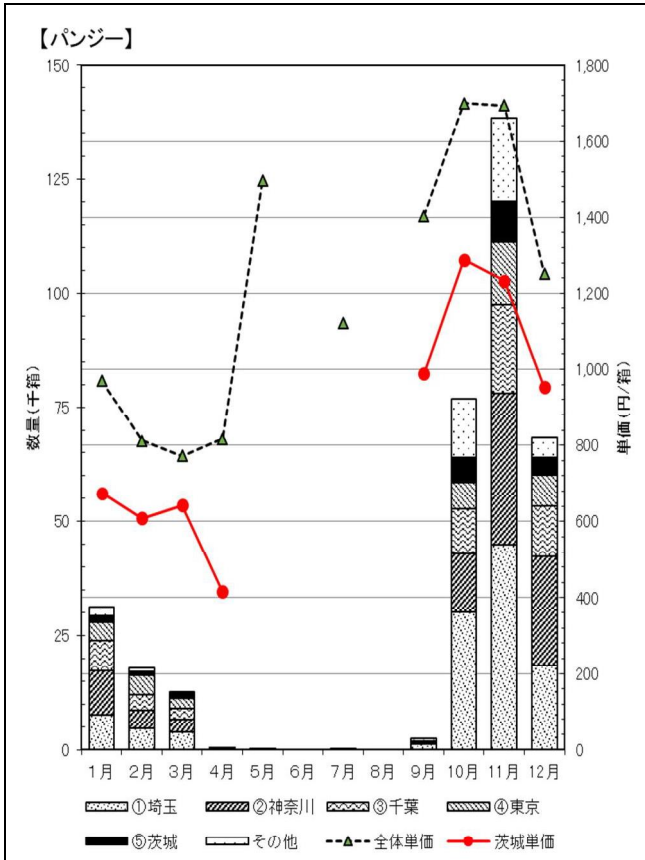
【カーネーション】



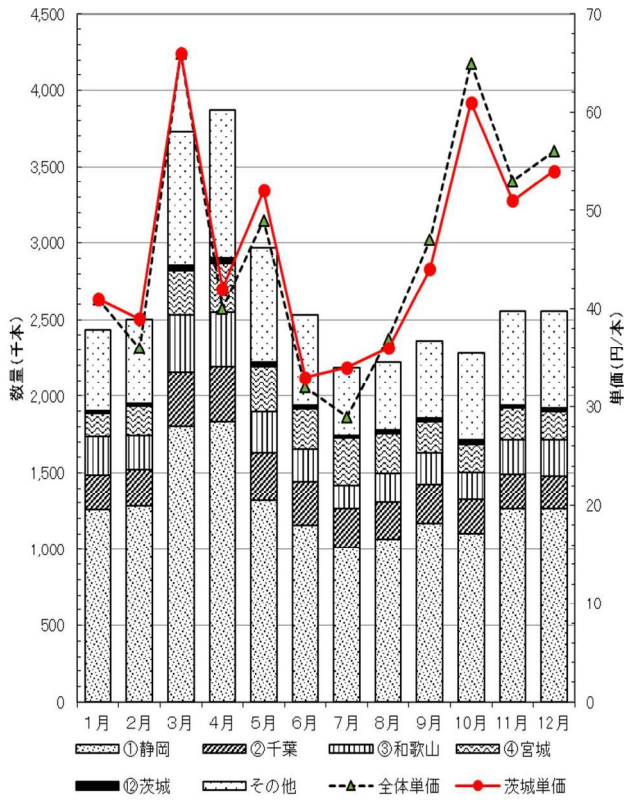
【スプレーカーネーション】



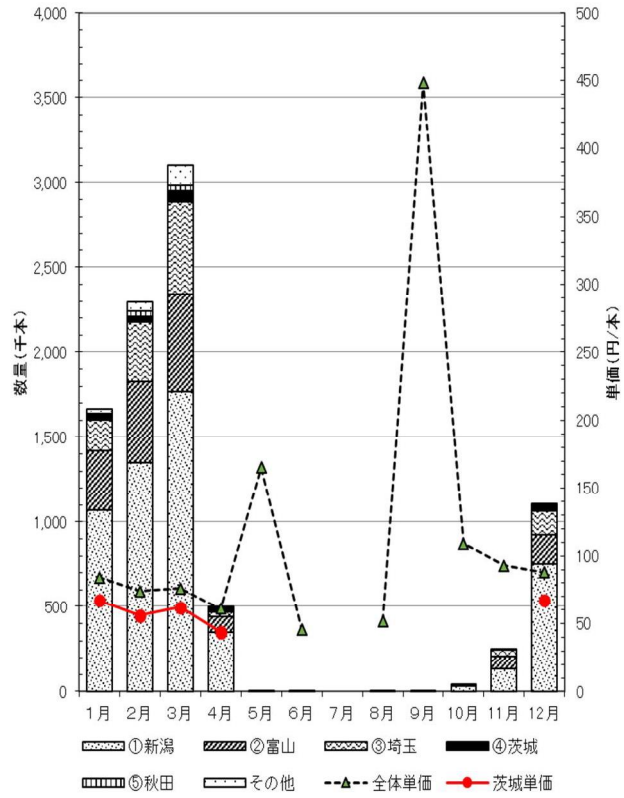




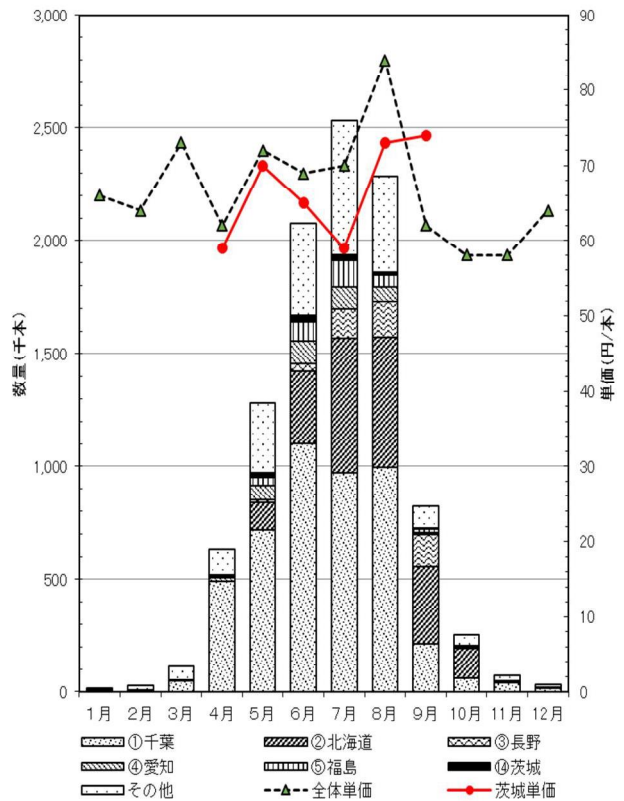
【ガーベラ】



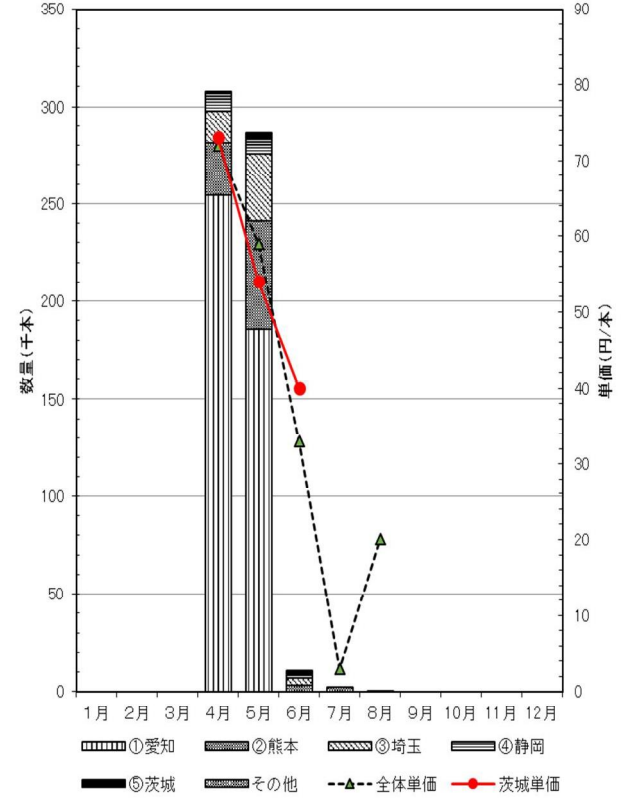
【チューリップ】



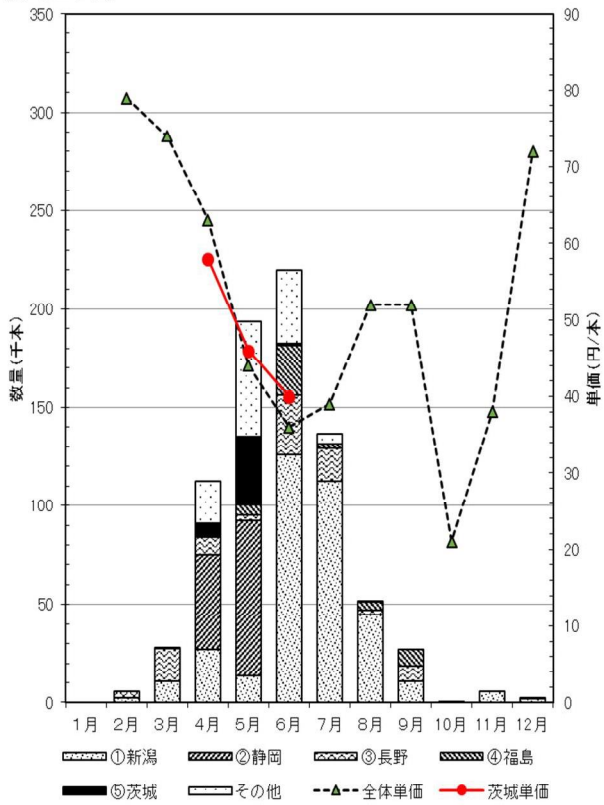
【ひまわり】



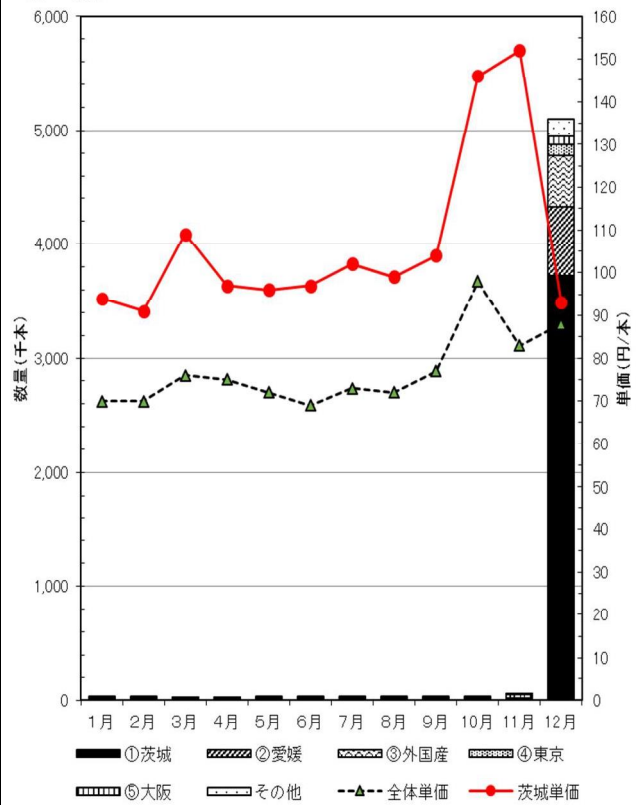
【花しょうぶ】



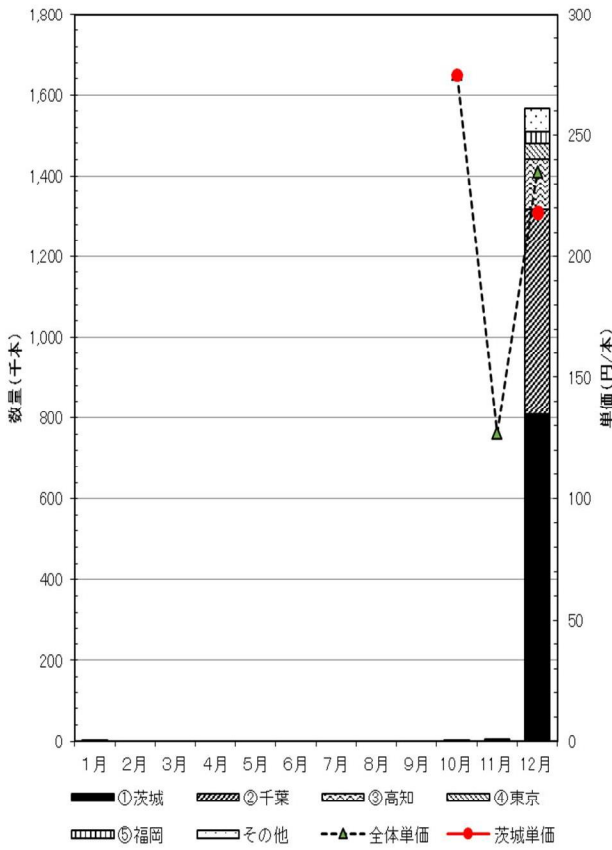
【なるこゆり】



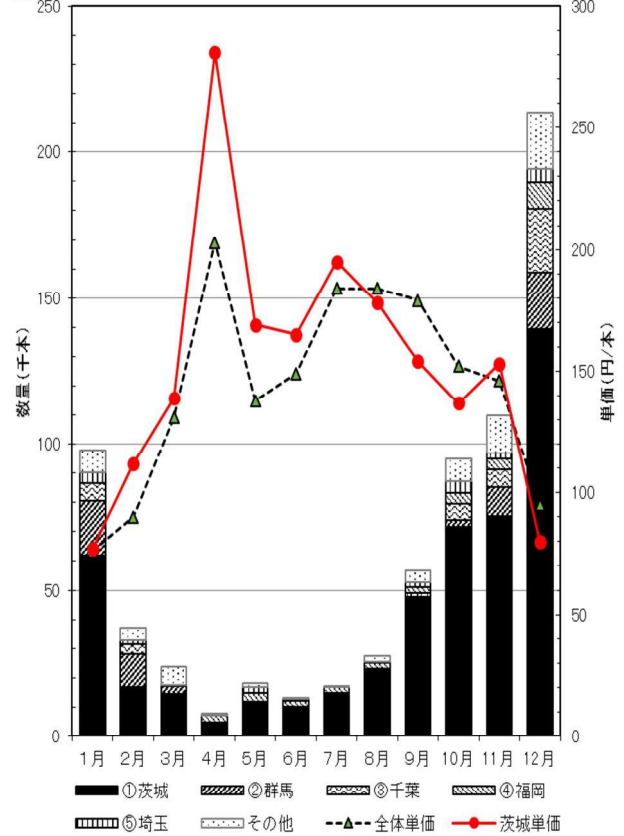
【松類】



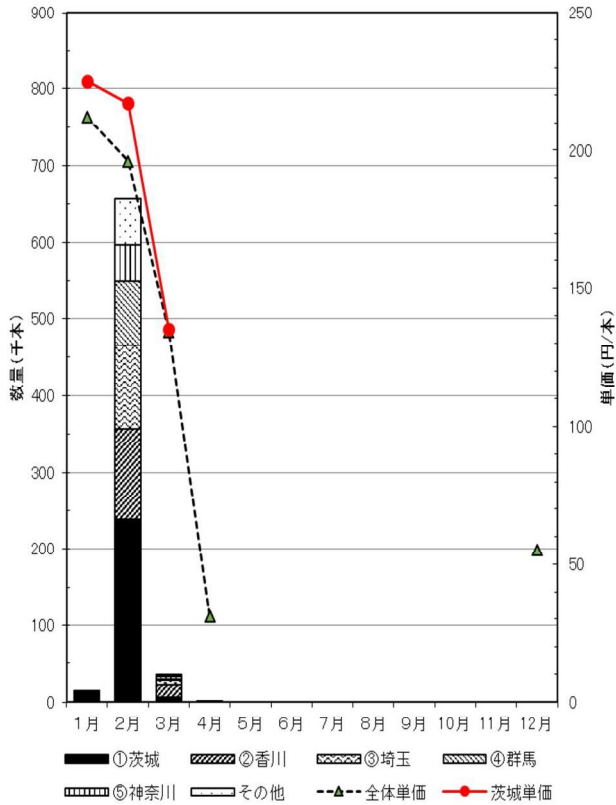
【千両】



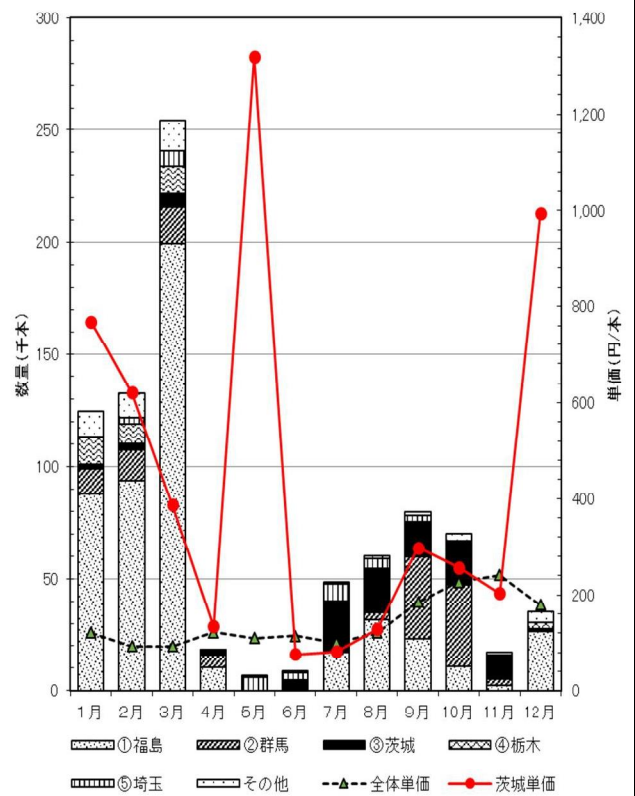
【柳】



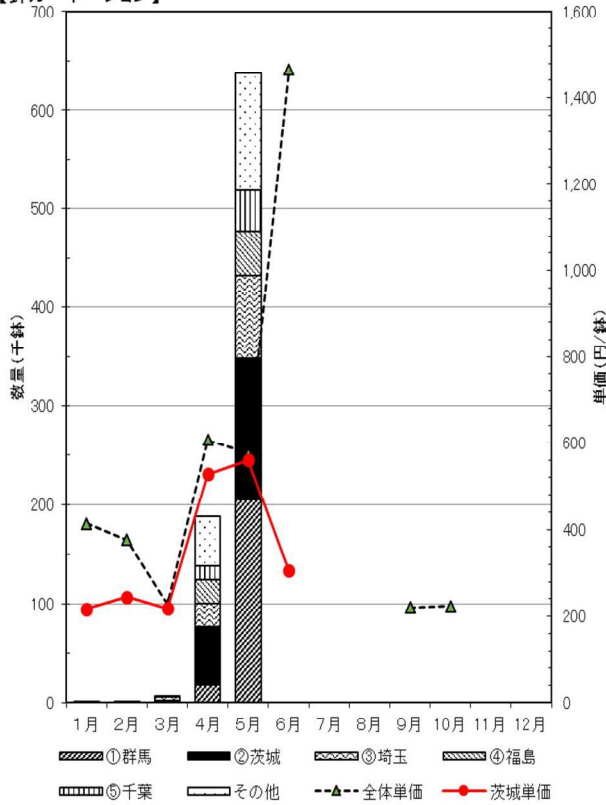
【桃】



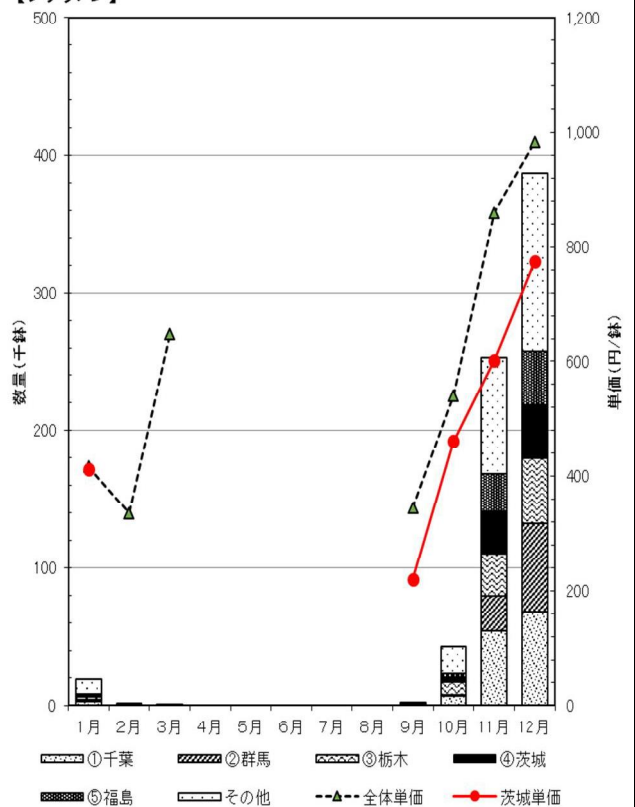
【雪柳】



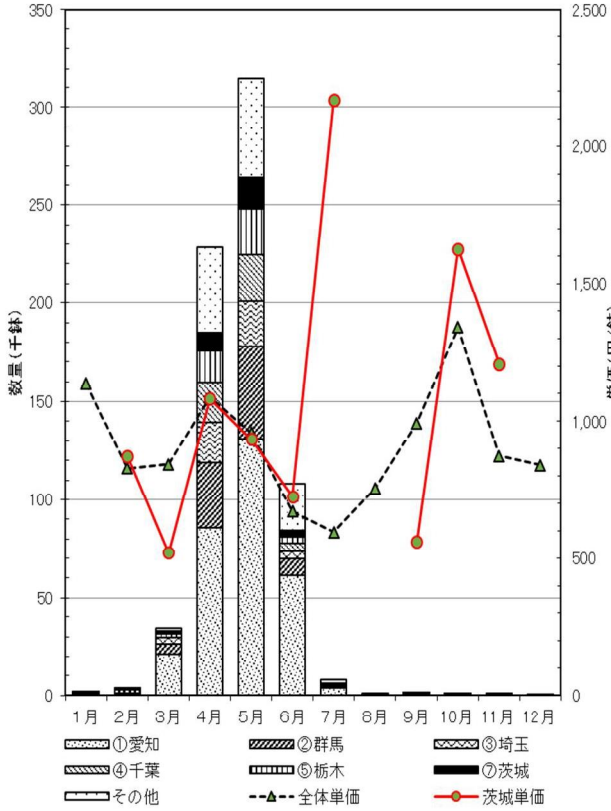
【鉢カーネーション】



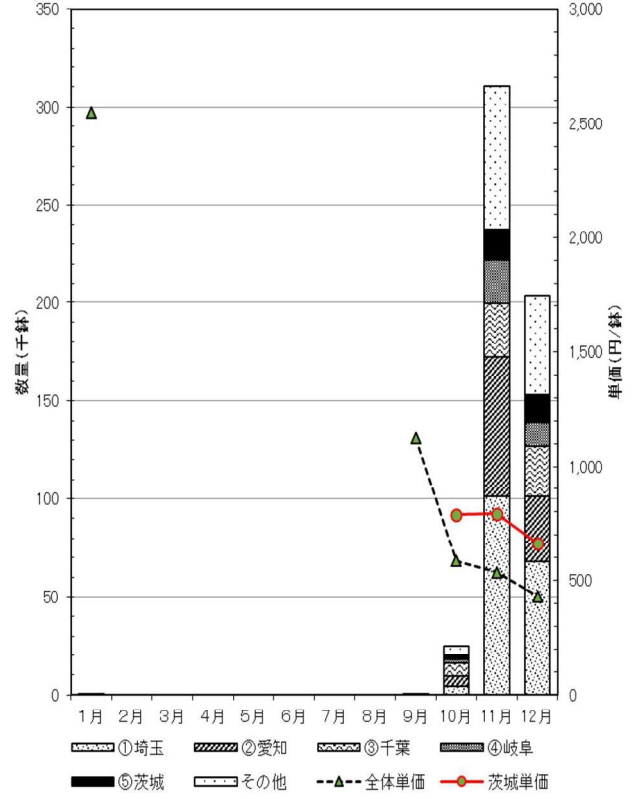
【シクラメン】



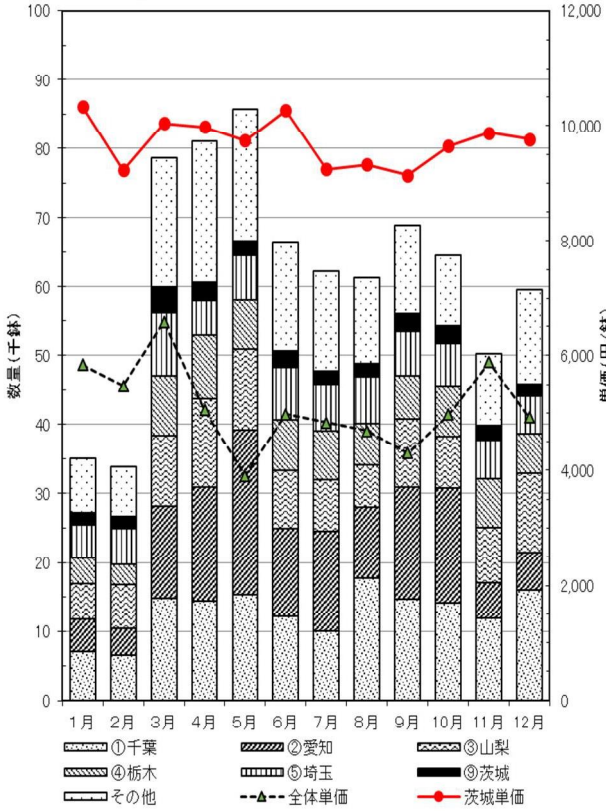
【ハイドランシア】



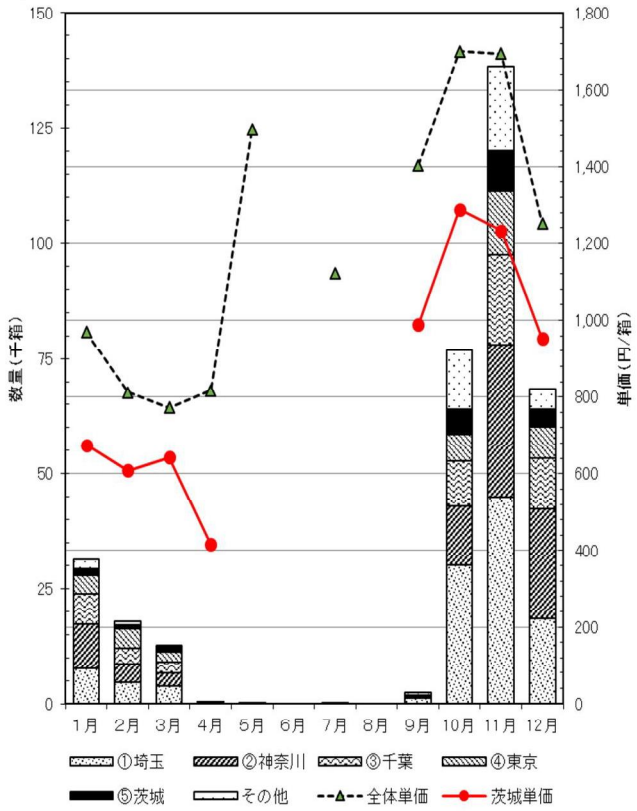
【ポインセチア】



【ファレノプシス】



【パンジー】



(6) 東京都中央卸売市場 主要品目の外国産切花入荷状況

外国産切花		令和4年計	1月	2月	3月	4月	5月	6月	7月	8月	9月
輪菊	数量 (千本)	6,345	201	189	920	136	467	322	204	1,003	1,334
	金額 (千円)	341,288	8,291	9,071	58,431	7,328	30,389	7,231	12,018	69,658	72,089
	価格 (円/本)	54	41	48	64	54	65	22	59	69	54
	数量シェア (%)	6.5%	3.5%	3.7%	8.0%	2.2%	7.6%	4.3%	2.6%	8.2%	11.9%
	金額シェア (%)	4.9%	2.1%	2.6%	6.6%	1.7%	5.8%	2.1%	2.8%	7.0%	8.2%
	対卸中央値指数 (%)	74.7%	58.2%	70.6%	82.5%	78.1%	77.5%	47.7%	107.1%	85.8%	68.4%
スプレー菊	数量 (千本)	29,535	1,713	1,684	3,872	1,858	1,804	1,738	2,068	3,824	3,428
	金額 (千円)	1,767,621	78,712	79,233	230,662	94,960	122,480	85,283	133,863	270,886	227,205
	価格 (円/本)	60	46	47	60	51	68	49	65	71	66
	数量シェア (%)	37.6%	37.3%	36.5%	42.8%	34.2%	32.0%	31.5%	32.6%	41.7%	40.5%
	金額シェア (%)	35.2%	32.7%	33.6%	41.3%	31.1%	30.7%	29.0%	31.7%	39.4%	38.6%
	対卸中央値指数 (%)	93.5%	88.4%	92.2%	96.1%	91.3%	95.6%	92.6%	96.6%	94.5%	94.7%
バラ	数量 (千本)	9,621	655	889	1,343	531	614	341	316	421	1,013
	金額 (千円)	862,056	60,311	68,085	135,823	42,078	50,239	21,480	22,542	37,859	87,079
	価格 (円/本)	90	92	78	101	79	82	63	71	90	86
	数量シェア (%)	21.2%	24.5%	32.7%	34.2%	13.6%	14.7%	8.3%	8.9%	12.1%	22.7%
	金額シェア (%)	18.7%	19.4%	24.2%	25.2%	10.7%	11.1%	7.4%	9.8%	14.1%	20.7%
	対卸中央値指数 (%)	87.8%	79.3%	73.9%	73.8%	78.5%	75.8%	88.7%	108.0%	115.4%	91.4%
スプレーバラ	数量 (千本)	521	28	32	62	39	49	25	22	24	56
	金額 (千円)	52,722	2,575	2,659	7,311	3,539	5,309	1,945	1,663	1,885	5,584
	価格 (円/本)	101	92	83	118	90	109	77	75	82	100
	数量シェア (%)	4.9%	3.8%	4.8%	6.3%	3.2%	4.0%	2.1%	2.1%	2.6%	6.0%
	金額シェア (%)	3.7%	2.8%	3.3%	4.4%	2.5%	3.2%	1.9%	2.2%	2.3%	4.6%
	対卸中央値指数 (%)	82.2%	73.7%	69.8%	68.8%	77.4%	80.4%	89.0%	105.7%	89.9%	76.8%
カーネーション	数量 (千本)	45,722	2,294	2,000	4,355	4,088	4,555	2,751	3,339	4,611	5,697
	金額 (千円)	2,432,994	102,363	83,090	288,388	231,322	257,712	133,912	162,401	258,439	303,962
	価格 (円/本)	53	45	42	57	57	57	49	49	56	53
	数量シェア (%)	71.3%	62.9%	57.5%	69.3%	67.7%	61.4%	67.4%	67.1%	79.1%	85.1%
	金額シェア (%)	64.9%	54.3%	49.1%	61.2%	57.1%	53.0%	61.3%	61.7%	73.3%	80.9%
	対卸中央値指数 (%)	91.7%	85.8%	84.8%	87.7%	84.5%	85.7%	90.2%	91.8%	93.4%	95.3%
スプレーカーネーション	数量 (千本)	22,879	1,193	1,123	2,679	1,609	1,650	1,285	1,613	2,639	3,065
	金額 (千円)	1,084,237	44,572	40,439	133,791	77,261	72,845	54,577	64,251	141,273	144,709
	価格 (円/本)	47	37	36	50	48	44	42	40	54	47
	数量シェア (%)	54.7%	47.9%	47.5%	56.9%	43.0%	38.7%	43.6%	47.2%	60.6%	70.1%
	金額シェア (%)	45.8%	36.3%	35.5%	46.0%	33.0%	29.3%	33.9%	36.4%	53.4%	62.3%
	対卸中央値指数 (%)	89.5%	83.7%	83.3%	83.9%	82.3%	82.8%	83.6%	86.5%	91.8%	96.2%
トルコキキョウ類	数量 (千本)	748	178	158	131	40	35	0	0	3	3
	金額 (千円)	108,705	28,691	23,014	21,323	3,053	2,189	0	0	274	180
	価格 (円/本)	145	161	146	163	76	62	0	0	0	0
	数量シェア (%)	3.3%	13.4%	12.6%	8.0%	2.5%					
	金額シェア (%)	2.2%	9.2%	8.4%	5.3%	0.8%					
	対卸中央値指数 (%)	68.2%	68.8%	66.7%	66.4%	31.7%					
グラジオラス類	数量 (千本)	102	34	4	64	0	0	0	0	0	0
	金額 (千円)	8,606	2,677	454	5,475	0	0	0	0	0	0
	価格 (円/本)	84	79	106	85	0	0	0	0	0	0
	数量シェア (%)	2.6%	19.2%	3.8%	30.4%						
	金額シェア (%)	2.7%	16.8%	3.6%	28.4%						
	対卸中央値指数 (%)	102.6%	86.8%	96.0%	92.9%						
ゆり類	数量 (千本)	75	0	0	0	1	0	7	10	29	4
	金額 (千円)	8,152	56	30	4	54	13	376	424	3,197	546
	価格 (円/本)	108	154	179	18	63	29	54	44	110	140
	数量シェア (%)	0.3%	0.0%	0.0%	0.0%	0.0%	0.0%	0.4%	0.4%	1.0%	0.2%
	金額シェア (%)	0.2%	0.0%	0.0%	0.0%	0.0%	0.0%	0.1%	0.1%	0.8%	0.1%
	対卸中央値指数 (%)	54.9%	65.4%	95.3%	8.9%	34.9%	16.5%	32.9%	28.8%	58.1%	69.1%

2 令和4年 東京都地方卸売市場取扱実績

(1) 東京都地方卸売市場 市場別取扱実績

市場名		年	令和2年	令和3年	令和4年
		項目			
切花市場	東京フロリネット多摩生花 地方卸売市場	数量(千本)	14,937	15,908	14,581
		金額(千円)	861,131	944,932	963,022
	八王子生花 地方卸売市場	数量(千本)	893	770	31
		金額(千円)	25,244	25,632	1,195
	青梅インターフローラ 地方卸売市場	数量(千本)	21,982	23,317	23,141
		金額(千円)	1,023,544	1,095,977	1,156,600
	第一花き立川 地方卸売市場	数量(千本)	19,072	17,857	18,240
		金額(千円)	1,079,295	1,070,488	1,253,970
鉢物市場	青梅インターフローラ 地方卸売市場	数量(千本)	28,597	26,049	22,636
		金額(千円)	730,795	740,606	647,352
	第一花き立川 地方卸売市場 ※2	数量(千本)	609	645	873
		金額(千円)	28,473	21,246	17,708

資料: 令和4年版 東京都地方卸売市場年報(青果物, 水産物及び花き) 東京都

※1 上野生花地方卸売市場は平成28年4月15日付け市場を廃止、立川生花地方卸売市場は平成28年5月31日付で市場を廃止した。

※2 第一花き立川地方卸売市場は平成28年5月1日付で市場を開場した。

※3 東京都荻窪園芸地方卸売市場は平成27年6月で市場を廃止した。

(2) 東京都地方卸売市場 部類別取扱実績

区分		令和元年		令和2年		令和3年		令和4年	
		数量	金額(千円)	数量	金額(千円)	数量	金額(千円)	数量	金額(千円)
切花市場	切花 (千本)	49,383	2,959,079	44,647	2,704,047	45,312	2,810,484	42,935	3,039,450
	切枝 (千束)	1,162	158,925	1,090	132,929	1,039	140,157	1,133	148,806
	切葉 (千枚)	2,418	73,541	1,846	52,233	1,850	57,828	1,644	58,441
	鉢物類 (千鉢)	3	6,548	1	8,417	2	11,593	2	10,265
	苗木成木類 (千本)	3	554	3	541	3	514	0	43
	苗物類 (千箱)	5	283	20	366	35	2,802	29	2,162
	種苗類 (千箱)	0	0	0	0	0	0	0	0
	その他	-	1,212	-	1,821	-	2,760	-	223
	その他の商品	-	73,485	-	87,587	-	110,891	-	115,397
総数	-	3,273,627	-	2,989,214	-	3,137,029	-	3,374,787	
鉢物市場	鉢物類 (千鉢)	4,031	639,362	2,672	539,110	2,463	551,212	2,153	477,435
	苗木成木類 (千本)	55	9,918	82	15,091	49	11,488	36	10,917
	苗物類 (千箱)	92	174,177	126	202,168	122	198,348	112	175,924
	種苗類 (箱)	0	0	0	0	0	0	0	8
	その他	-	1,444	-	2,899	-	804	-	776
	その他の商品	-	0	-	0	-	0	-	0
総数	-	824,901	-	759,268	-	761,852	-	665,060	

資料: 令和4年版 東京都地方卸売市場年報(青果物, 水産物及び花き) 東京都

(3) 東京都地方卸売市場 品目別取扱実績

ア 切花

(単位:千本, 千円)

区 分	令和2年		令和3年		令和4年	
	数量 (千本)	金額 (千円)	数量 (千本)	金額 (千円)	数量 (千本)	金額 (千円)
菊	16,004	962,234	15,881	947,414	15,220	1,052,235
小菊	5,499	236,554	5,485	240,224	5,366	248,596
カーネーション	6,373	289,981	6,681	315,668	6,152	332,081
バラ	1,720	130,314	1,736	150,118	1,628	152,503
鉄砲ゆり	51	4,461	64	6,090	71	6,843
その他ゆり	1,035	166,177	1,037	176,856	916	179,119
ラン類	795	112,326	836	111,084	766	121,437
宿根かすみ草	631	55,222	636	55,881	617	66,542
スターチス類	1,454	71,920	1,563	73,001	1,436	77,099
グラジオラス	137	6,482	114	6,145	145	10,043
ガーベラ	1,104	31,910	1,124	38,529	1,121	44,216
ブバルディア	21	851	25	1,270	20	1,067
ストック	370	27,883	485	32,575	399	34,672
フリージア	302	10,901	237	11,265	258	12,986
アイリス	116	4,903	120	5,381	131	6,556
チューリップ	293	15,356	287	18,999	278	19,290
トルコギキョウ	822	131,447	804	137,685	776	153,560
りんどう	1,012	49,021	948	49,642	935	52,683
しゃくやく	97	5,728	87	6,762	85	6,440
その他切花	6,813	390,376	7,163	425,895	6,615	461,482
切花総数	44,649	2,704,047	45,313	2,810,484	42,935	3,039,450

イ 鉢花

(単位:千鉢, 千円)

区 分	令和2年		令和3年		令和4年	
	数量 (千鉢)	金額 (千円)	数量 (千鉢)	金額 (千円)	数量 (千鉢)	金額 (千円)
シクラメン	192.0	68,385	184.0	63,672	159.0	52,791
菊類	0.9	200	1.6	263	0.8	180
プリムラ類	2.3	325	0.9	112	0.6	85
ペゴニア類	1.0	318	1.4	478	1.1	357
セントポーリア	0.4	81	0.6	125	0.6	152
シャコバサボテン	13.9	6,644	16.1	7,496	0.3	1,171
ラン類	26.0	59,738	23.4	53,666	22.8	49,409
その他鉢花類	146.3	28,269	113.0	24,702	86.0	18,947
ゴム類	0.2	133	0.3	173	0.1	245
ドラセナ類	5.4	7,578	6.5	9,303	4.3	6,686
ポトス	6.7	2,877	7.2	3,207	7.4	3,097
フィロデンドロン類	1.3	732	1.2	820	0.9	951
シダ類	4.3	2,075	4.1	2,328	3.7	1,656
ヤシ類	0.0	4	0.0	25	0.0	0
シェフレラ類	0.7	894	1.0	1,019	0.9	927
その他観葉類	157.4	34,756	125.7	37,778	110.7	32,708
ポインセチア	1.9	708	1.6	875	0.8	531
ツツジ類	0.4	77	0.6	247	0.7	172
実付物盆栽類	14.1	21,706	14.2	24,560	14.3	24,611
その他花木類	2,097.0	303,610	1,960.7	320,363	1,736.3	282,759
鉢物総数	2,672.2	539,110	2,440.7	551,212	2,151.3	477,435

3 参考資料

(1) 東京都内及び近郊の主な花き卸売市場

【東京都中央卸売市場】

市場名	郵便番号	所在地	卸売会社名	電話番号
① 北足立市場 花き部	121-0836	足立区入谷 6-3-1	(株)第一花き	03-3857-7500
② 大田市場 花き部	143-0001	大田区東海 2-2-1	(株)大田花き	03-3799-5000
			(株)フラワーオークションジャパン	03-3799-5525
③ 板橋市場 花き部	175-0082	板橋区高島平 6-1-5	(株)東日本板橋花き	03-3939-8701
④ 葛西市場 花き部	134-0086	江戸川区臨海町 3-4-1	東京フラワーポート(株)	03-5674-7100
⑤ 世田谷市場 花き部	157-0074	世田谷区大蔵 1-4-1	(株)世田谷花き	03-5494-8811
			(株)東京砦花き園芸市場	03-5727-9111

【東京都地方卸売市場等】

市場名	郵便番号	所在地	卸売会社名	電話番号
① 東京フロリネット 多摩生花地方卸売 市場	191-0021	日野市石田 435	T.F.C 東京フロリネット(株)	042-581-7461
② 八王子生花 地方卸売市場	193-0834	八王子市東浅川町 501-5	(株)八王子生花市場	042-661-5948
③ 青梅インターフロ ーラ地方卸売市場	198-0023	青梅市今井 5-2440-32	(株)青梅インターフローラ	0428-30-4187
④ 第一花き立川 地方卸売市場	190-0034	立川市西砂町 3-19-1	(株)立川生花市場	042-563-2055

注：上野生花地方卸売市場は平成 28 年 4 月 15 日に市場廃止、立川生花地方卸売市場は平成 28 年 5 月 31 日に市場廃止。

(2) 東京都内の花き卸売市場配置図



(3) 東京都中央卸売市場へのアクセス

① 北足立市場花き部

電車： 日暮里・舎人ライナー「舎人公園」下車

バス： ①東武線竹ノ塚駅西口から東武バス「入谷循環」15分 入谷新道下車 徒歩15分
②JR日暮里駅から都営バス「見沼代親水公園駅前行」40分 足立流通センター下車

車： ①首都高速川口線（下り）加賀ランプから2分
② 首都高速川口線（上り）足立入谷ランプから2分

② 板橋市場花き部

電車： 都営三田線新高島平駅から徒歩5分

車： 首都高速5号池袋線（下り）高島平ランプから10分

③ 葛西市場花き部

電車： JR京葉線「葛西臨海公園駅」下車、徒歩20分

バス： JR葛西駅前から都営バス「葛西臨海公園駅前行」葛西市場下車 または
東京メトロ東西線西葛西駅前から都営バス「葛西臨海公園駅前行」中央卸売市場葛西市場下車

車： 首都高速湾岸線「葛西IC」から環状7号線経由5分

④ 大田市場花き部

電車： 東京モノレール「流通センター駅」下車 徒歩13分

バス： ①JR品川駅東口から都営バス「大田市場行」約30分で下車 徒歩約10分

②JR大森駅東口から京急バス「大田市場行」約20分で下車 徒歩約10分

③JR大森駅東口から京急バス「京浜島」「昭和島」「城南島」行 約30分 京浜大橋下車で徒歩約10分

車： 首都高速湾岸線（下り）大井南ランプから10分

⑤ 世田谷市場花き部

電車： 東急田園都市線用賀駅下車 徒歩20分

バス： ①東急田園都市線用賀駅から東急バス「美術館」行き美術館下車

②小田急小田原線城学園前駅から小田急・東急バス「渋谷駅」行き砧町下車徒歩5分

車： 東名高速東京インターより高井戸方面走行、約700m先信号左折

いばらき
茨城をたべよう



東京都卸売市場における茨城県産花きの取扱実績

令和5年（2023）8月

作成 茨城県営業戦略部東京渉外局県産品販売促進チーム
（茨城県農産物販売促進東京本部）

〒143-0001 東京都大田区東海3-2-1 大田市場事務棟4階
TEL 03(5492)5411

資料 東京都中央卸売市場の市場統計情報（月報・年報）