

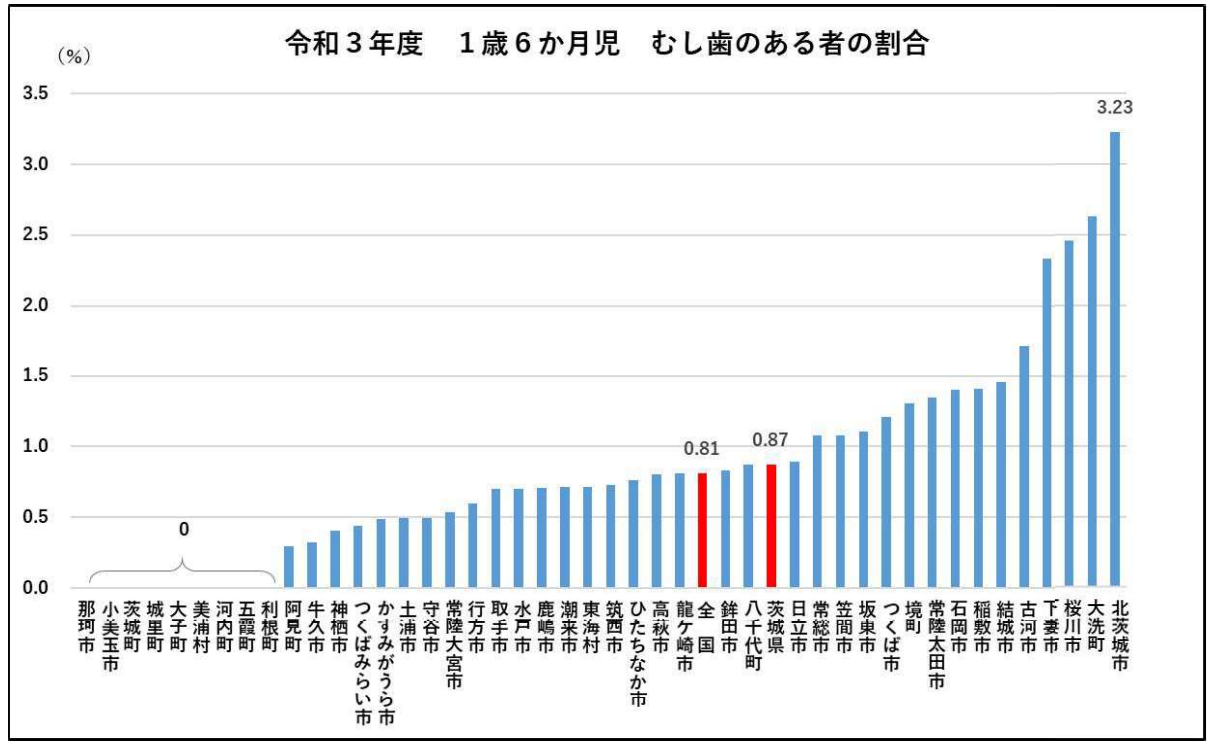
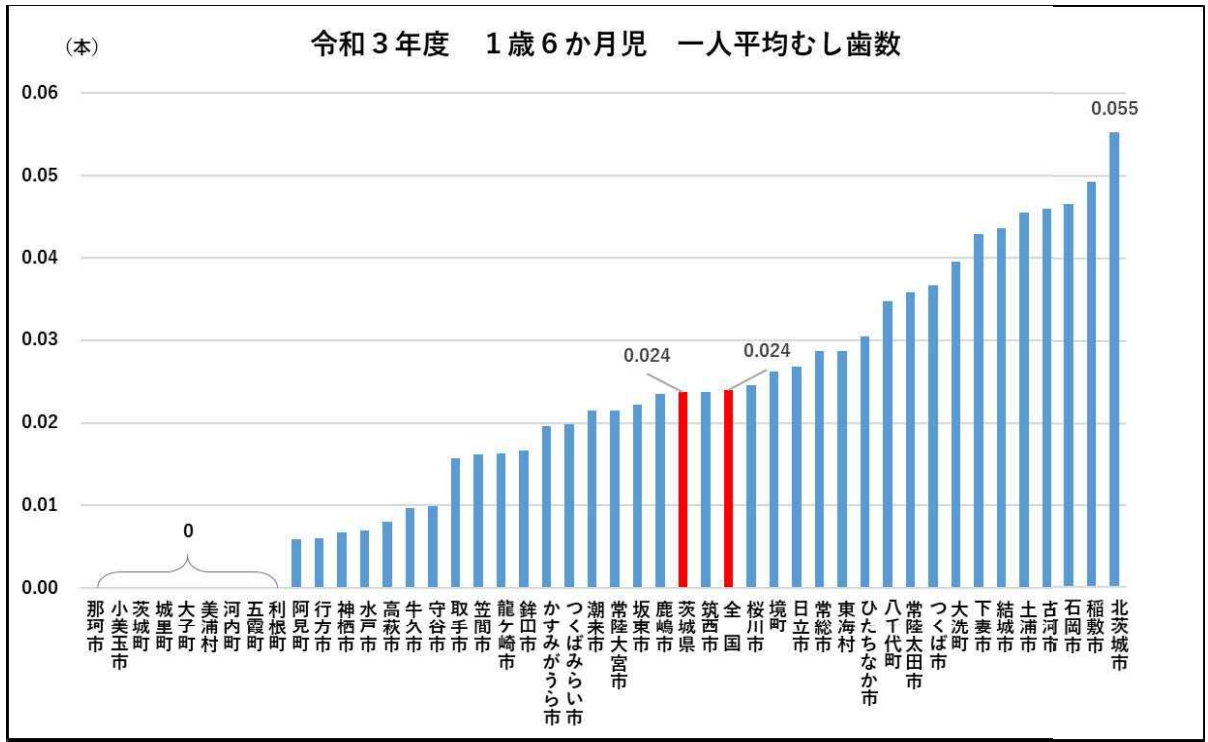
Ⅲ

茨城県歯科保健統計

令和3年度 1歳6か月児の歯と口腔の状況

市町村	対象人員 人	受診 実人員 人	受診率 %	むし歯の 総本数 本	一人平均 むし歯数 本	むし歯の ある人員 人	むし歯 有病率 %	軟組織 異常の ある人員 人	咬合 異常の ある人員 人	その他の 異常の ある人員 人
水戸市	2,645	2,004	75.8	14	0.007	14	0.70	216	222	153
日立市	946	897	94.8	24	0.027	8	0.89	46	88	15
土浦市	858	812	94.6	37	0.046	4	0.49	97	112	-
古河市	954	934	97.9	43	0.046	16	1.71	34	34	27
石岡市	447	429	96.0	20	0.047	6	1.40	41	49	1
結城市	291	275	94.5	12	0.044	4	1.45	2	30	-
龍ヶ崎市	391	369	94.4	6	0.016	3	0.81	47	50	-
下妻市	270	257	95.2	11	0.043	6	2.33	9	16	11
常総市	334	279	83.5	8	0.029	3	1.08	2	32	-
常陸太田市	227	223	98.2	8	0.036	3	1.35	16	11	-
高萩市	129	124	96.1	1	0.008	1	0.81	-	5	2
北茨城市	223	217	97.3	12	0.055	7	3.23	1	4	-
笠間市	387	371	95.9	6	0.016	4	1.08	83	36	-
取手市	574	573	99.8	9	0.016	4	0.70	20	26	-
牛久市	647	620	95.8	6	0.010	2	0.32	24	35	34
つくば市	2,437	2,073	85.1	76	0.037	25	1.21	327	447	-
ひたちなか市	1,108	1,051	94.9	32	0.030	8	0.76	68	29	44
鹿嶋市	458	425	92.8	10	0.024	3	0.71	-	18	16
潮来市	150	140	93.3	3	0.021	1	0.71	-	-	-
守谷市	618	602	97.4	6	0.010	3	0.50	35	36	30
常陸大宮市	191	186	97.4	4	0.022	1	0.54	5	27	1
那珂市	325	271	83.4	0	0.000	0	0.00	14	17	4
筑西市	577	547	94.8	13	0.024	4	0.73	3	39	11
坂東市	286	271	94.8	6	0.022	3	1.11	2	21	12
稲敷市	147	142	96.6	7	0.049	2	1.41	12	7	-
かすみがうら市	203	204	100.5	4	0.020	1	0.49	5	10	1
桜川市	181	122	67.4	3	0.025	3	2.46	25	15	-
神栖市	776	737	95.0	5	0.007	3	0.41	190	121	28
行方市	175	167	95.4	1	0.006	1	0.60	-	-	-
鉾田市	247	241	97.6	4	0.017	2	0.83	3	21	-
つくばみらい市	476	453	95.2	9	0.020	2	0.44	50	34	18
小美玉市	311	305	98.1	0	0.000	0	0.00	11	8	-
茨城町	168	164	97.6	0	0.000	0	0.00	45	21	-
大洗町	88	76	86.4	3	0.039	2	2.63	-	6	1
城里町	77	68	88.3	0	0.000	0	0.00	-	-	-
東海村	289	279	96.5	8	0.029	2	0.72	-	-	-
大子町	57	52	91.2	0	0.000	0	0.00	-	4	-
美浦村	86	67	77.9	0	0.000	0	0.00	17	9	2
阿見町	348	340	97.7	2	0.006	1	0.29	33	33	-
河内町	35	35	100.0	0	0.000	0	0.00	1	6	-
八千代町	124	115	92.7	4	0.035	1	0.87	-	5	-
五霞町	30	31	103.3	0	0.000	0	0.00	-	1	2
境町	156	153	98.1	4	0.026	2	1.31	10	12	-
利根町	48	47	97.9	0	0.000	0	0.00	3	10	-
茨城県	19,495	17,748	91.0	421	0.024	155	0.87	1,497	1,707	413
全国	878,832	816,605	92.9	19,580	0.024	6,644	0.81	66,104	74,537	46,245

厚生労働省「令和3年度 地域保健・健康増進事業報告」より作成

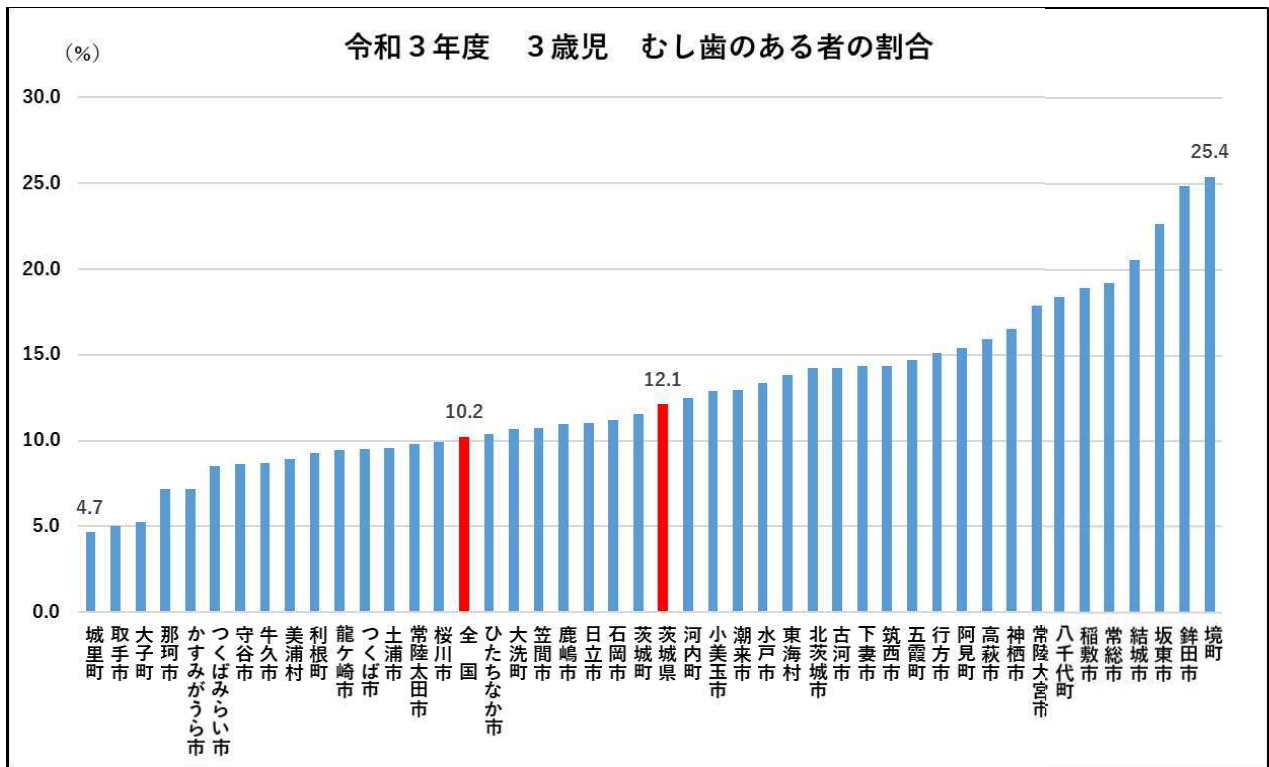
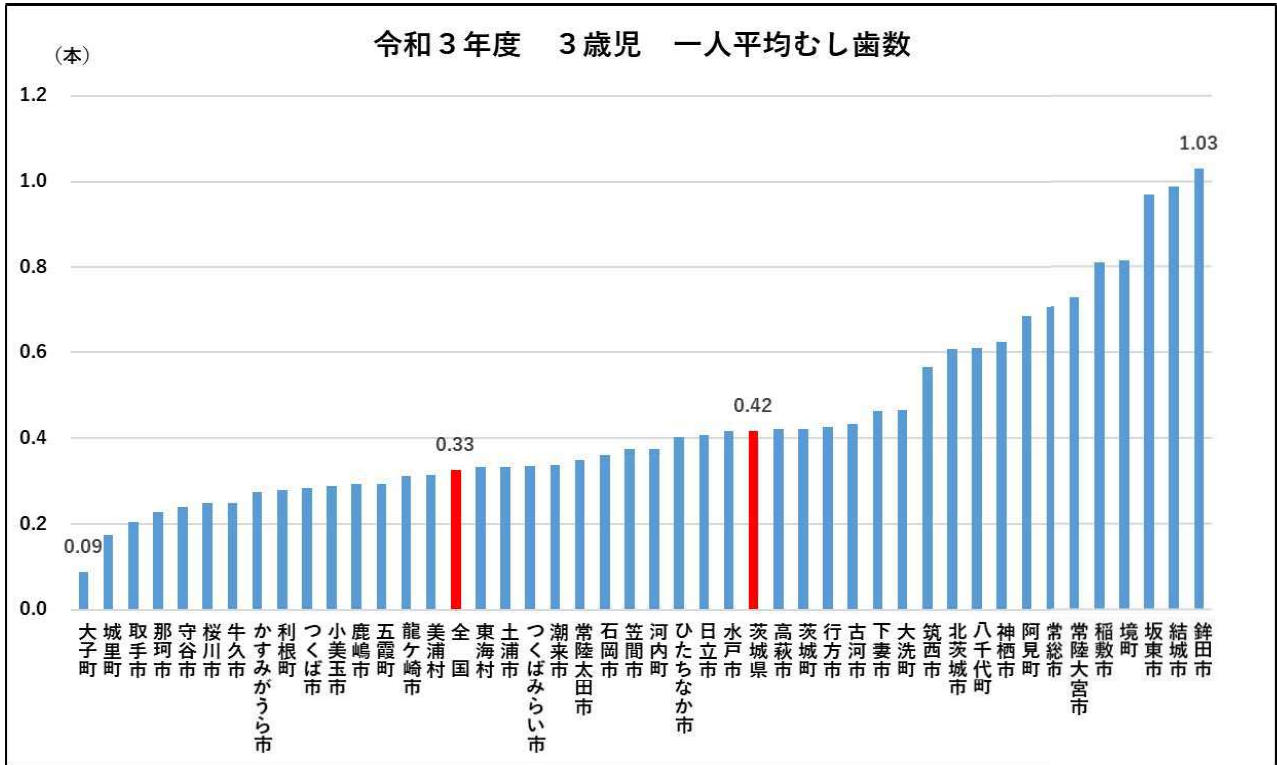


厚生労働省「令和3年度 地域保健・健康増進事業報告」より作成

令和3年度 3歳児の歯と口腔の状況

市町村	対象人員 人	受診 実人員 人	受診率 %	むし歯の 総本数 本	一人平均 むし歯数 本	むし歯の ある人員 人	むし歯 有病率 %	軟組織 異常の ある人員 人	咬合 異常の ある人員 人	その他の 異常の ある人員 人
水戸市	2,100	1,841	87.7	766	0.42	246	13.4	23	214	191
日立市	1,310	1,248	95.3	507	0.41	138	11.1	39	176	24
土浦市	909	897	98.7	298	0.33	86	9.6	21	145	-
古河市	935	906	96.9	392	0.43	129	14.2	45	97	15
石岡市	452	428	94.7	154	0.36	48	11.2	19	57	2
結城市	322	306	95.0	302	0.99	63	20.6	1	58	-
龍ヶ崎市	461	423	91.8	132	0.31	40	9.5	31	59	1
下妻市	264	265	100.4	123	0.46	38	14.3	-	10	7
常総市	379	369	97.4	261	0.71	71	19.2	5	47	5
常陸太田市	259	255	98.5	89	0.35	25	9.8	4	55	-
高萩市	149	138	92.6	58	0.42	22	15.9	2	9	-
北茨城市	239	232	97.1	141	0.61	33	14.2	-	11	-
笠間市	466	457	98.1	171	0.37	49	10.7	23	100	-
取手市	670	639	95.4	131	0.21	32	5.0	-	95	-
牛久市	736	725	98.5	181	0.25	63	8.7	8	31	25
つくば市	2,527	2,396	94.8	678	0.28	228	9.5	90	411	-
ひたちなか市	1,190	1,152	96.8	465	0.40	120	10.4	20	111	30
鹿嶋市	477	456	95.6	134	0.29	50	11.0	1	30	20
潮来市	196	208	106.1	70	0.34	27	13.0	-	19	-
守谷市	687	671	97.7	161	0.24	58	8.6	9	69	20
常陸大宮市	224	218	97.3	159	0.73	39	17.9	5	25	-
那珂市	379	307	81.0	70	0.23	22	7.2	7	37	2
筑西市	668	633	94.8	358	0.57	91	14.4	1	108	11
坂東市	340	326	95.9	316	0.97	74	22.7	-	54	2
稲敷市	182	174	95.6	141	0.81	33	19.0	8	25	-
かすみがうら市	240	222	92.5	61	0.27	16	7.2	2	28	-
桜川市	197	121	61.4	30	0.25	12	9.9	9	25	-
神栖市	794	706	88.9	442	0.63	117	16.6	12	94	45
行方市	196	185	94.4	79	0.43	28	15.1	5	14	-
鉾田市	267	261	97.8	269	1.03	65	24.9	-	37	-
つくばみらい市	535	506	94.6	170	0.34	43	8.5	24	68	27
小美玉市	340	333	97.9	96	0.29	43	12.9	11	46	-
茨城町	190	190	100.0	80	0.42	22	11.6	9	43	13
大洗町	79	75	94.9	35	0.47	8	10.7	-	6	-
城里町	88	86	97.7	15	0.17	4	4.7	-	-	-
東海村	301	289	96.0	96	0.33	40	13.8	2	24	-
大子町	60	57	95.0	5	0.09	3	5.3	-	4	-
美浦村	93	67	72.0	21	0.31	6	9.0	4	14	-
阿見町	359	331	92.2	227	0.69	51	15.4	24	64	3
河内町	32	32	100.0	12	0.38	4	12.5	1	11	1
八千代町	184	141	76.6	86	0.61	26	18.4	-	13	-
五霞町	33	34	103.0	10	0.29	5	14.7	1	4	-
境町	179	173	96.6	141	0.82	44	25.4	6	15	5
利根町	46	43	93.5	12	0.28	4	9.3	-	2	1
茨城県	20,734	19,522	94.2	8,145	0.42	2,366	12.1	472	2,565	450
全 国	950,463	883,130	92.9	287,810	0.33	90,104	10.2	28,792	134,665	62,327

厚生労働省「令和3年度 地域保健・健康増進事業報告」より作成



厚生労働省「令和3年度 地域保健・健康増進事業報告」より作成

令和3年度 幼児歯科健康診断実施状況調査の結果について

1 調査対象について

令和3年4月1日時点の茨城県内の保育所、認定こども園、幼稚園及び特別支援学校幼稚部（認可外保育施設は除く）

2 回収率等

	調査対象 施設数 (施設)	回答 施設数 (施設)	回収率 (%)	調査対象 園児数 (人)	歯科健診 受診者数 (人)	歯科健診 受診率 (%)
4歳児	823	823	100.0	20,946	20,542	98.1
5歳児	828	828	100.0	22,130	21,720	98.1

3 むし歯の状況

(1) むし歯有病者率

「むし歯有病者」とは、「未処置歯のある者」と「処置完了した者」の合計です。

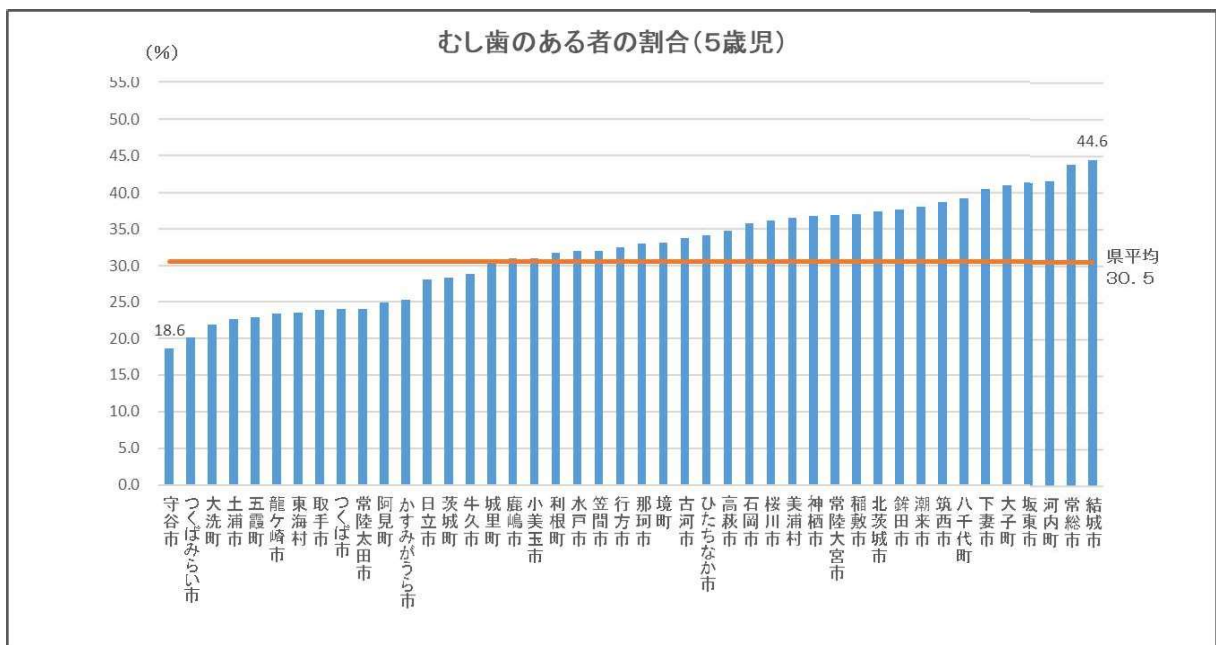
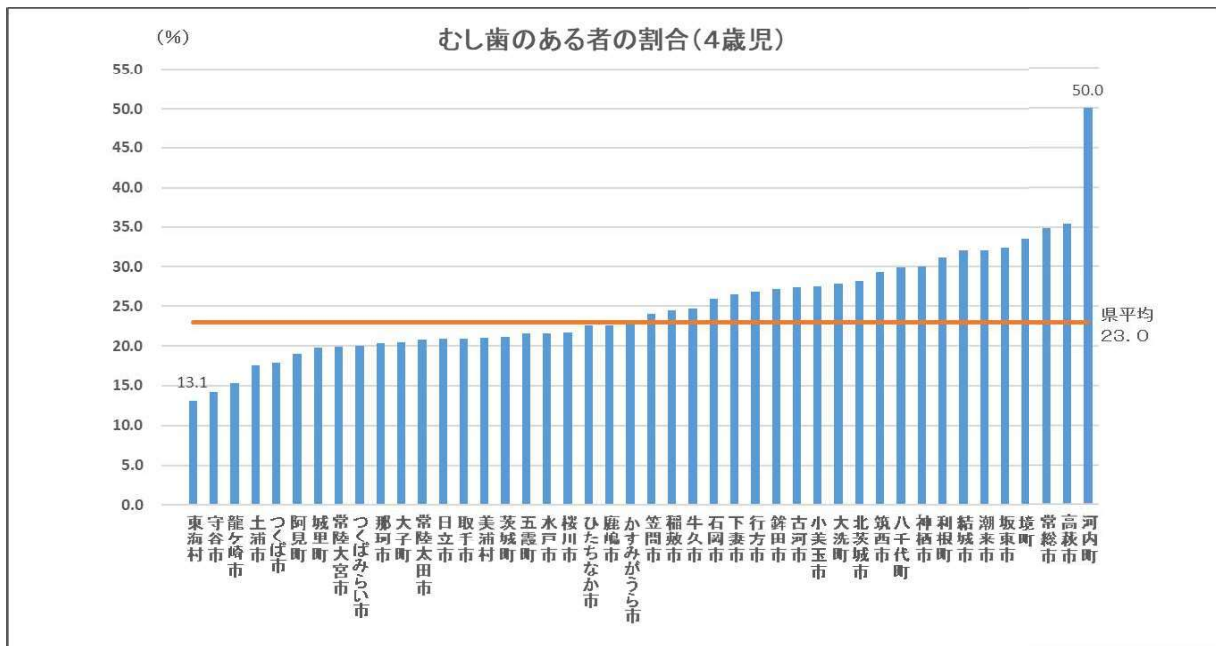
むし歯有病者率の茨城県平均値は、4歳児で23.0%、5歳児で30.5%でした。

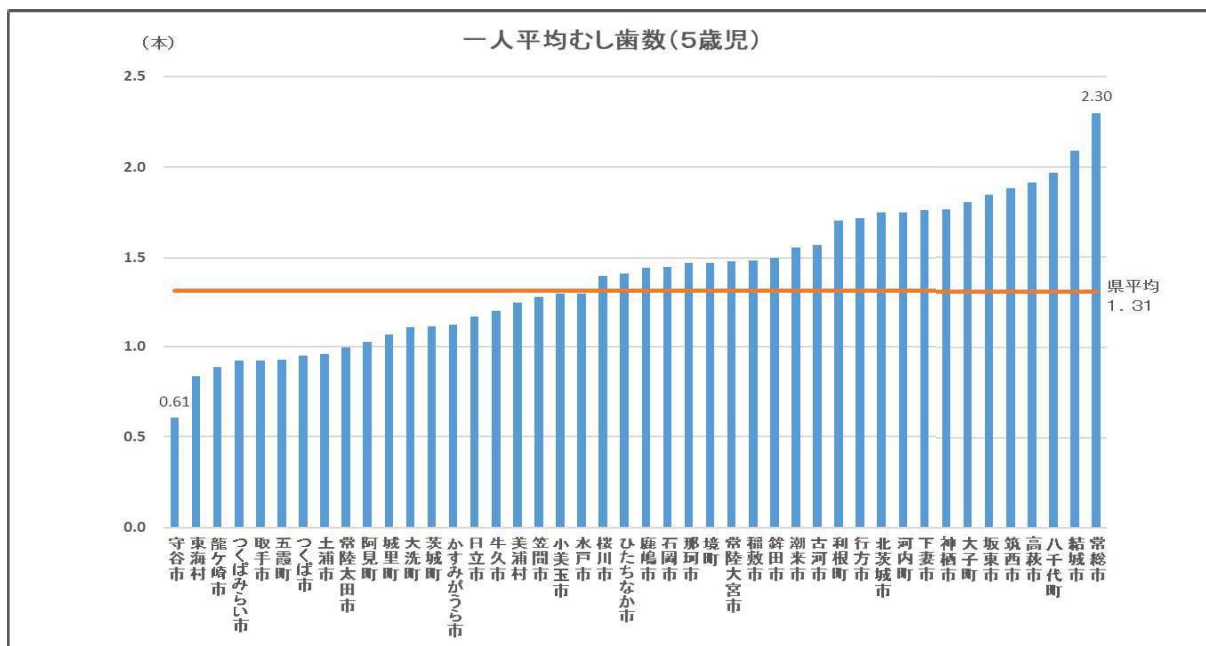
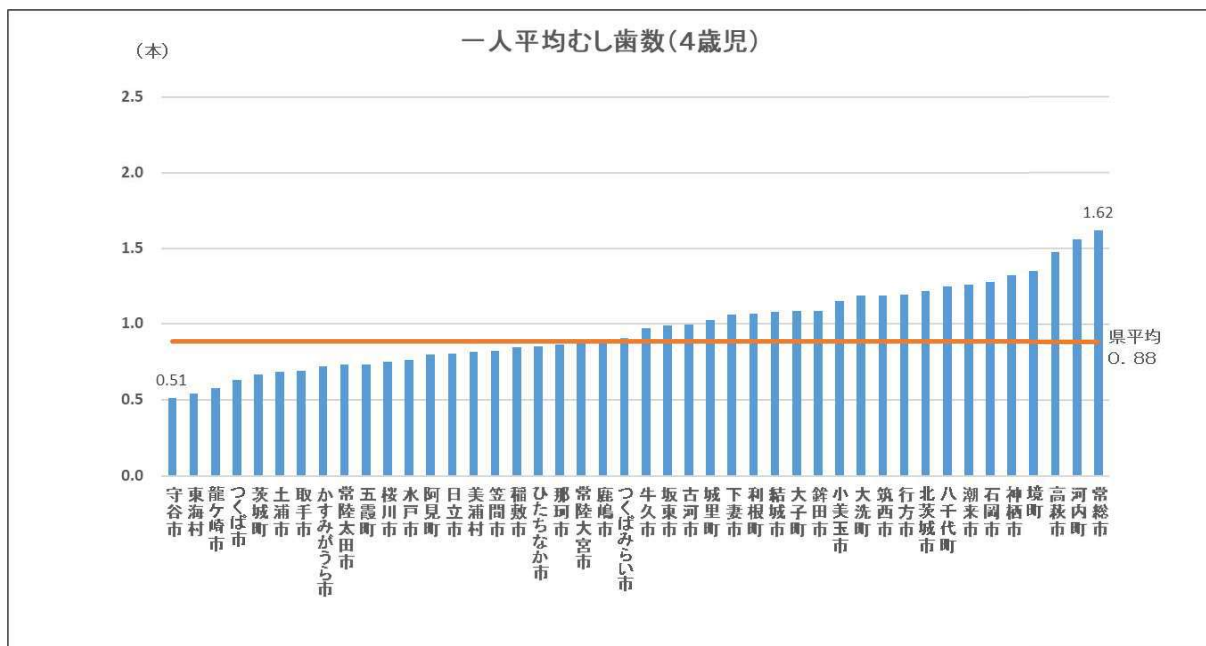
また、市町村別に比較すると、むし歯有病者率の最も高い市町村と最も低い市町村の差は、4歳児で36.9%、5歳児で26.0%でした。

(2) 一人平均むし歯数

一人平均むし歯数の茨城県平均値は、4歳児で0.88本、5歳児で1.31本でした。

また、市町村別に比較すると、一人平均むし歯数の最も多い市町村と最も少ない市町村の差は、4歳児で1.11本、5歳児で1.69本でした。





令和3年度幼児歯科健康診断実施状況（4歳児）

市町村名	①	②	③	④	⑤	⑥	⑦	⑧	⑨	⑩	⑪	⑫	⑬	⑭
	対象 施設数 (施設)	回答 施設数 (施設)	回収率 (②/①× 100) (%)	対象園児 数 (人)	歯科健診 受診者数 (人)	むし歯の ない者の 数 (人)	未処置歯 のある者 の数 (人)	処置完了 した者の 数 (⑤- ⑥-⑦) (人)	むし歯の ある者の 数 (⑦+ ⑧) (人)	むし歯 有病者率 (⑨/⑤× 100) (%)	未処置歯 の本数 (本)	処置歯の 本数 (本)	むし歯の 本数 (⑪+ ⑫) (本)	一人平均 むし歯数 (⑬/⑭) (本)
水戸市（水戸市保健所）	88	88	100.0	2,167	2,128	1,668	347	113	460	21.6	1,071	543	1,614	0.76
笠間市	15	15	100.0	523	513	390	102	21	123	24.0	316	106	422	0.82
小美玉市	16	16	100.0	326	313	227	69	17	86	27.5	262	98	360	1.15
茨城町	10	10	100.0	219	218	172	37	9	46	21.1	87	58	145	0.67
大洗町	5	5	100.0	73	72	52	15	5	20	27.8	59	26	85	1.18
城里町	4	4	100.0	96	96	77	16	3	19	19.8	89	9	98	1.02
中央保健所計	50	50	100.0	1,237	1,212	918	239	55	294	24.3	813	297	1,110	0.92
常陸太田市	15	15	100.0	272	269	213	40	16	56	20.8	150	46	196	0.73
ひたちなか市	33	33	100.0	1,216	1,177	911	210	56	266	22.6	756	243	999	0.85
常陸大宮市	14	14	100.0	228	226	181	38	7	45	19.9	133	63	196	0.87
那珂市	12	12	100.0	348	344	274	48	22	70	20.3	213	84	297	0.86
東海村	15	15	100.0	318	312	271	35	6	41	13.1	155	14	169	0.54
大子町	6	6	100.0	50	49	39	8	2	10	20.4	33	20	53	1.08
ひたちなか保健所計	95	95	100.0	2,432	2,377	1,889	379	109	488	20.5	1,440	470	1,910	0.80
日立市	42	42	100.0	1,011	1,004	794	175	35	210	20.9	636	172	808	0.80
高萩市	9	9	100.0	146	144	93	44	7	51	35.4	181	31	212	1.47
北茨城市	9	9	100.0	302	299	215	71	13	84	28.1	326	37	363	1.21
日立保健所計	60	60	100.0	1,459	1,447	1,102	290	55	345	23.8	1,143	240	1,383	0.96
鹿嶋市	20	20	100.0	538	535	414	95	26	121	22.6	370	111	481	0.90
潮来市	9	9	100.0	210	206	140	58	8	66	32.0	225	34	259	1.26
神栖市	28	28	100.0	733	711	497	183	31	214	30.1	745	199	944	1.33
行方市	11	11	100.0	207	205	150	45	10	55	26.8	152	92	244	1.19
鉾田市	13	13	100.0	281	280	204	62	14	76	27.1	234	69	303	1.08
潮来保健所計	81	81	100.0	1,969	1,937	1,405	443	89	532	27.5	1,726	505	2,231	1.15
龍ヶ崎市	17	17	100.0	488	482	408	54	20	74	15.4	192	85	277	0.57
取手市	26	26	100.0	656	635	502	104	29	133	20.9	298	138	436	0.69
牛久市	22	22	100.0	591	590	444	119	27	146	24.7	432	140	572	0.97
守谷市	24	24	100.0	700	649	557	63	29	92	14.2	218	114	332	0.51
稲敷市	8	8	100.0	224	221	167	45	9	54	24.4	147	39	186	0.84
美浦村	3	3	100.0	76	76	60	11	5	16	21.1	32	30	62	0.82
阿見町	12	12	100.0	375	368	298	55	15	70	19.0	205	87	292	0.79
河内町	2	2	100.0	37	34	17	11	6	17	50.0	40	13	53	1.56
利根町	5	5	100.0	61	61	42	17	2	19	31.1	53	12	65	1.07
竜ヶ崎保健所計	119	119	100.0	3,208	3,116	2,495	479	142	621	19.9	1,617	658	2,275	0.73
土浦市	36	36	100.0	1,045	1,020	841	143	36	179	17.5	495	204	699	0.69
石岡市	21	21	100.0	452	448	332	81	35	116	25.9	308	264	572	1.28
かすみがうら市	10	10	100.0	247	244	188	41	15	56	23.0	125	51	176	0.72
土浦保健所計	67	67	100.0	1,744	1,712	1,361	265	86	351	20.5	928	519	1,447	0.85
常総市	17	17	100.0	406	393	256	114	23	137	34.9	439	197	636	1.62
つくば市	96	96	100.0	2,319	2,279	1,872	306	101	407	17.9	914	522	1,436	0.63
つくばみらい市	21	21	100.0	524	520	416	80	24	104	20.0	293	176	469	0.90
つくば保健所計	134	134	100.0	3,249	3,192	2,544	500	148	648	20.3	1,646	895	2,541	0.80
結城市	14	14	100.0	380	378	257	86	35	121	32.0	298	109	407	1.08
下妻市	14	14	100.0	268	264	194	61	9	70	26.5	227	53	280	1.06
筑西市	26	26	100.0	655	646	456	141	49	190	29.4	560	204	764	1.18
桜川市	7	7	100.0	249	249	195	39	15	54	21.7	102	85	187	0.75
八千代町	9	9	100.0	199	197	138	51	8	59	29.9	200	45	245	1.24
筑西保健所計	70	70	100.0	1,751	1,734	1,240	378	116	494	28.5	1,387	496	1,883	1.09
古河市	38	38	100.0	1,113	1,077	782	196	99	295	27.4	646	425	1,071	0.99
坂東市	11	11	100.0	325	324	219	70	35	105	32.4	212	107	319	0.98
五霞町	2	2	100.0	116	116	91	11	14	25	21.6	45	40	85	0.73
境町	8	8	100.0	176	170	113	37	20	57	33.5	150	79	229	1.35
古河保健所計	59	59	100.0	1,730	1,687	1,205	314	168	482	28.6	1,053	651	1,704	1.01
県計	823	823	100.0	20,946	20,542	15,827	3,634	1,081	4,715	23.0	12,824	5,274	18,098	0.88

令和3年度幼児歯科健康診断実施状況（5歳児）

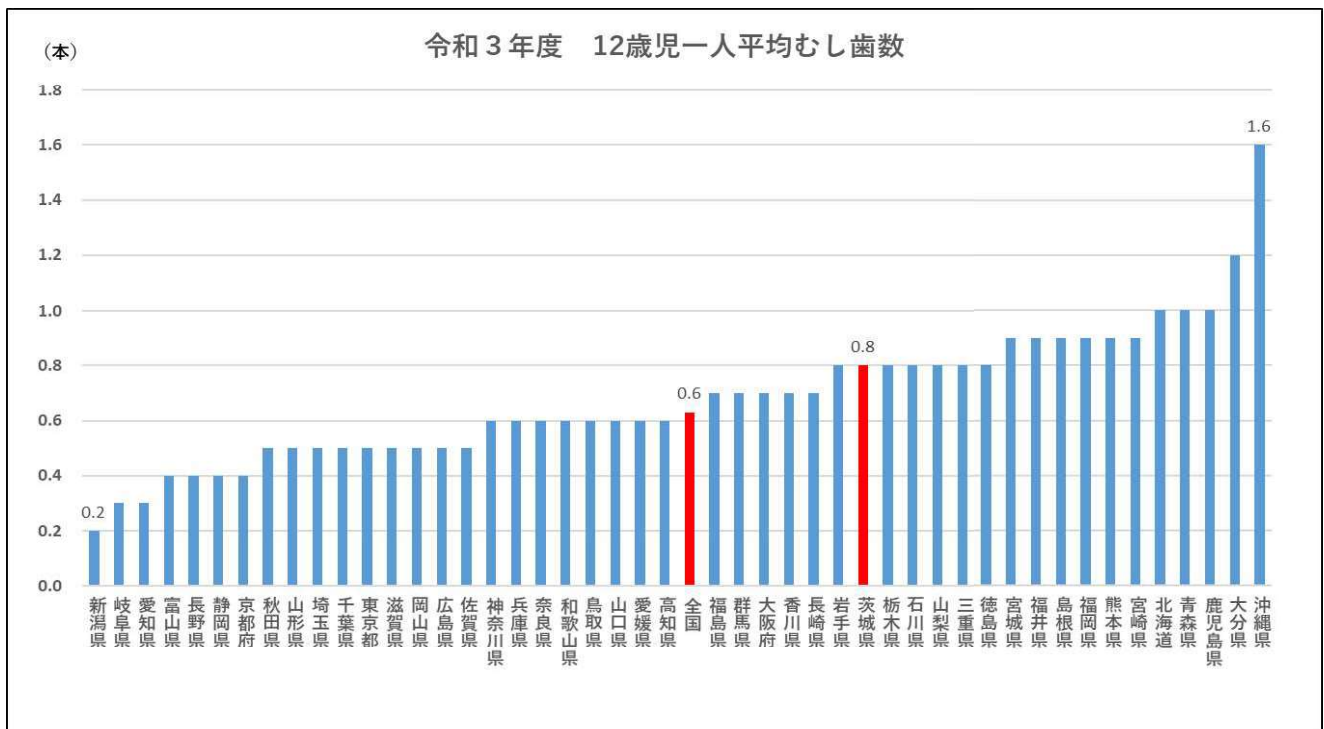
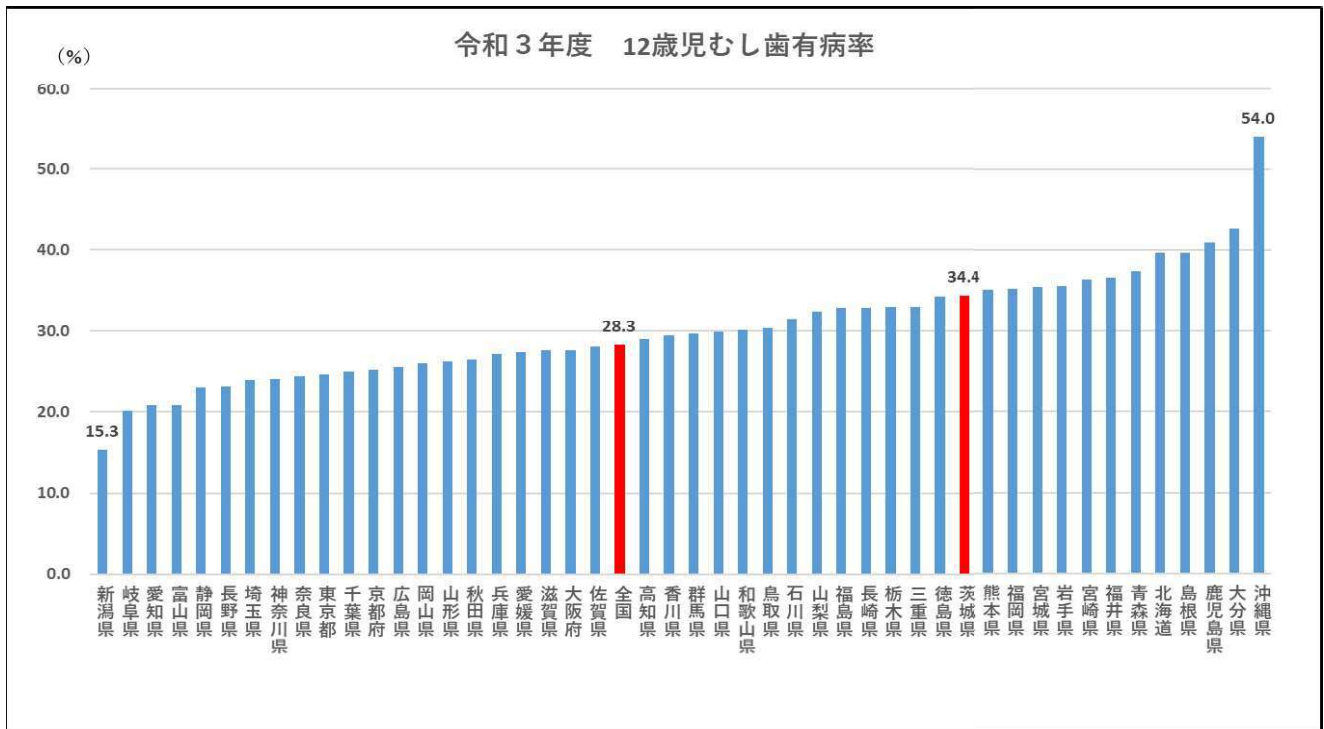
市町村名	①	②	③	④	⑤	⑥	⑦	⑧	⑨	⑩	⑪	⑫	⑬	⑭
	対象施設数 (施設)	回答施設数 (施設)	回収率 (②/①×100) (%)	対象園児数 (人)	歯科健診受診者数 (人)	むし歯のない者の数 (人)	未処置歯のある者の数 (人)	処置完了した者の数 (⑤-⑥-⑦) (人)	むし歯のある者の数 (⑦+⑧) (人)	むし歯有病者率 (⑨/⑤×100) (%)	未処置歯の本数 (本)	処置歯の本数 (本)	むし歯の本数 (⑩+⑫) (本)	一人平均むし歯数 (⑬/⑭) (本)
水戸市（水戸市保健所）	92	92	100.0	2,348	2,312	1,572	544	196	740	32.0	1,925	1,062	2,987	1.29
笠間市	15	15	100.0	580	568	386	145	37	182	32.0	491	231	722	1.27
小美玉市	16	16	100.0	420	412	284	88	40	128	31.1	335	197	532	1.29
茨城町	11	11	100.0	247	247	177	48	22	70	28.3	148	127	275	1.11
大洗町	5	5	100.0	110	110	86	15	9	24	21.8	54	68	122	1.11
城里町	4	4	100.0	91	91	63	21	7	28	30.8	66	31	97	1.07
中央保健所計	51	51	100.0	1,448	1,428	996	317	115	432	30.3	1,094	654	1,748	1.22
常陸太田市	15	15	100.0	255	254	193	33	28	61	24.0	134	119	253	1.00
ひたちなか市	33	33	100.0	1,203	1,170	770	291	109	400	34.2	981	672	1,653	1.41
常陸大宮市	15	15	100.0	330	278	175	65	38	103	37.1	202	210	412	1.48
那珂市	12	12	100.0	383	379	254	82	43	125	33.0	333	224	557	1.47
東海村	15	15	100.0	339	332	254	55	23	78	23.5	182	96	278	0.84
大子町	5	5	100.0	76	73	43	19	11	30	41.1	68	64	132	1.81
ひたちなか保健所計	95	95	100.0	2,586	2,486	1,689	545	252	797	32.1	1,900	1,385	3,285	1.32
日立市	42	42	100.0	1,072	1,052	756	206	90	296	28.1	773	453	1,226	1.17
高萩市	9	9	100.0	139	138	90	42	6	48	34.8	187	77	264	1.91
北茨城市	9	9	100.0	282	274	171	84	19	103	37.6	398	81	479	1.75
日立保健所計	60	60	100.0	1,493	1,464	1,017	332	115	447	30.5	1,358	611	1,969	1.34
鹿嶋市	19	19	100.0	541	539	372	132	35	167	31.0	578	201	779	1.45
潮来市	9	9	100.0	191	191	118	61	12	73	38.2	248	49	297	1.55
神栖市	28	28	100.0	802	771	487	225	59	284	36.8	935	428	1,363	1.77
行方市	10	10	100.0	206	203	137	53	13	66	32.5	217	132	349	1.72
銚田市	12	12	100.0	281	281	175	76	30	106	37.7	288	133	421	1.50
潮来保健所計	78	78	100.0	2,021	1,985	1,289	547	149	696	35.1	2,266	943	3,209	1.62
龍ヶ崎市	17	17	100.0	524	512	392	85	35	120	23.4	267	187	454	0.89
取手市	27	27	100.0	616	604	460	100	44	144	23.8	336	222	558	0.92
牛久市	22	22	100.0	673	669	476	144	49	193	28.8	503	297	800	1.20
守谷市	24	24	100.0	766	751	611	94	46	140	18.6	265	190	455	0.61
稲敷市	9	9	100.0	211	207	130	58	19	77	37.2	188	119	307	1.48
美浦村	3	3	100.0	74	74	47	20	7	27	36.5	39	53	92	1.24
阿見町	12	12	100.0	369	365	274	59	32	91	24.9	206	169	375	1.03
河内町	2	2	100.0	25	24	14	9	1	10	41.7	30	12	42	1.75
利根町	5	5	100.0	90	88	60	24	4	28	31.8	82	68	150	1.70
竜ヶ崎保健所計	121	121	100.0	3,348	3,294	2,464	593	237	830	25.2	1,916	1,317	3,233	0.98
土浦市	37	37	100.0	1,086	1,069	827	173	69	242	22.6	629	398	1,027	0.96
石岡市	21	21	100.0	522	519	333	129	57	186	35.8	398	354	752	1.45
かすみがうら市	10	10	100.0	253	249	186	49	14	63	25.3	197	82	279	1.12
土浦保健所計	68	68	100.0	1,861	1,837	1,346	351	140	491	26.7	1,224	834	2,058	1.12
常総市	17	17	100.0	423	419	235	149	35	184	43.9	593	370	963	2.30
つくば市	97	97	100.0	2,436	2,383	1,811	342	230	572	24.0	1,051	1,217	2,268	0.95
つくばみらい市	21	21	100.0	548	547	437	72	38	110	20.1	272	233	505	0.92
つくば保健所計	135	135	100.0	3,407	3,349	2,483	563	303	866	25.9	1,916	1,820	3,736	1.12
結城市	14	14	100.0	381	379	210	131	38	169	44.6	463	329	792	2.09
下妻市	16	16	100.0	279	276	164	72	40	112	40.6	282	205	487	1.76
筑西市	26	26	100.0	744	737	451	201	85	286	38.8	896	493	1,389	1.88
桜川市	7	7	100.0	214	213	136	42	35	77	36.2	127	171	298	1.40
八千代町	8	8	100.0	231	229	139	77	13	90	39.3	282	169	451	1.97
筑西保健所計	71	71	100.0	1,849	1,834	1,100	523	211	734	40.0	2,050	1,367	3,417	1.86
古河市	38	38	100.0	1,138	1,104	731	237	136	373	33.8	919	812	1,731	1.57
坂東市	10	10	100.0	357	355	208	103	44	147	41.4	375	281	656	1.85
五霞町	2	2	100.0	109	109	84	17	8	25	22.9	66	35	101	0.93
境町	7	7	100.0	165	163	109	32	22	54	33.1	121	119	240	1.47
古河保健所計	57	57	100.0	1,769	1,731	1,132	389	210	599	34.6	1,481	1,247	2,728	1.58
県計	828	828	100.0	22,130	21,720	15,088	4,704	1,928	6,632	30.5	17,130	11,240	28,370	1.31

令和3年度 児童・生徒の歯と口腔の状況

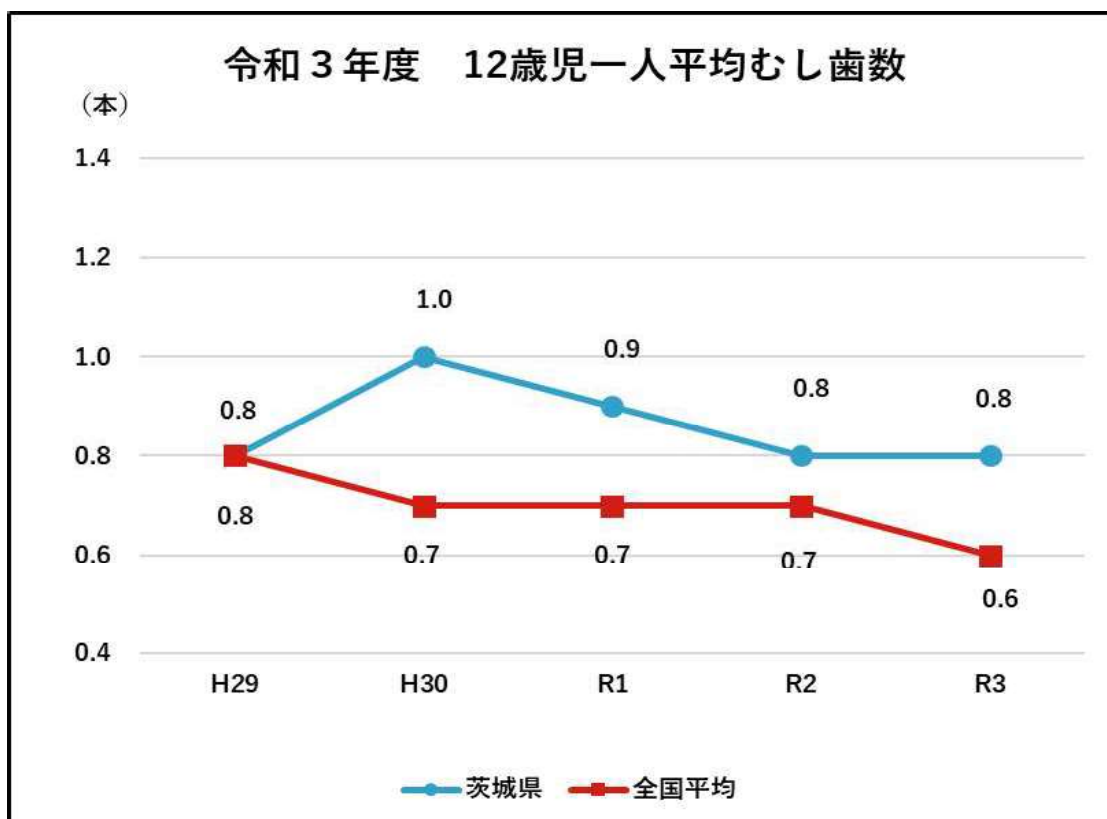
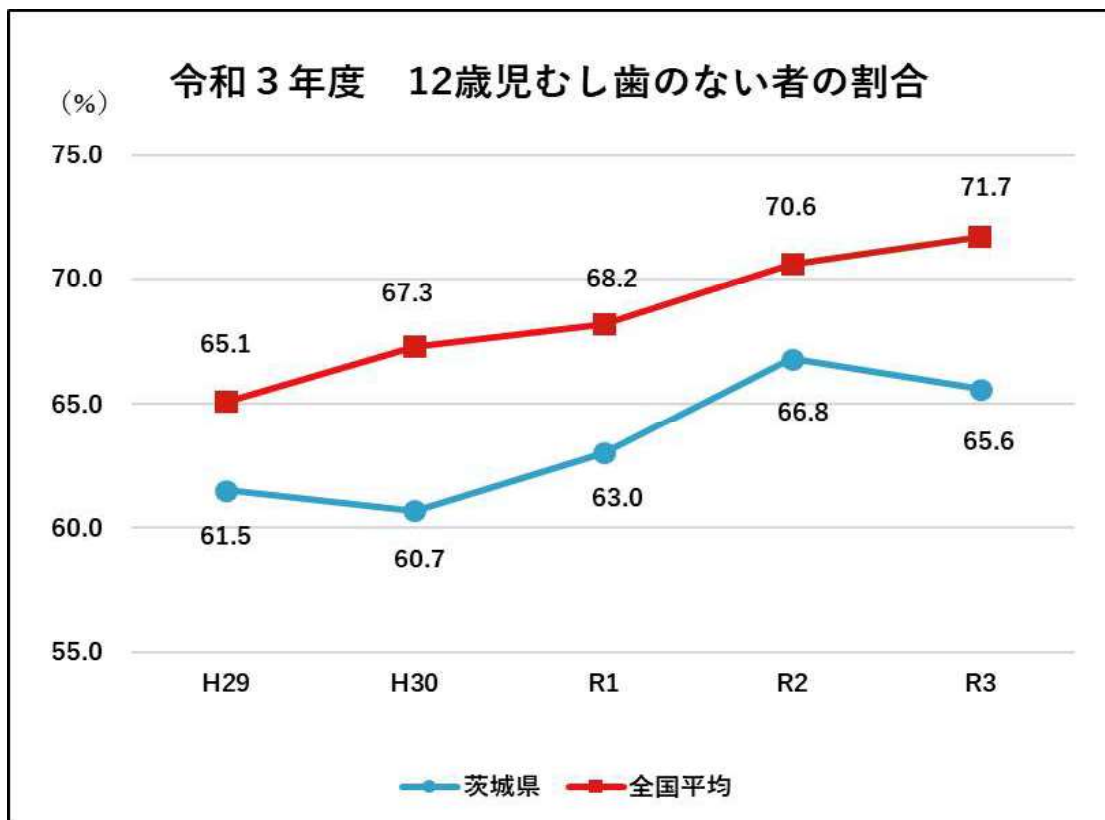
(%)

区分	むし歯(う歯)									歯列・咬合			顎関節			歯垢の状態			歯肉の状態			疾病・異常 その他の			
	計			処完了者			未処ある者																		
	計	男	女	計	男	女	計	男	女	計	男	女	計	男	女	計	男	女	計	男	女	計	男	女	
5歳	全国	26.5	27.1	25.8	11.1	11.1	11.1	15.4	16.0	14.8	4.6	4.3	5.0	0.1	0.0	0.1	0.8	0.9	0.8	0.3	0.3	0.3	2.0	2.0	1.9
	茨城県	32.3	33.5	30.9	9.7	9.0	10.4	22.6	24.6	20.5	8.0	7.4	8.6	0.0	0.1	-	2.4	3.7	1.0	0.1	0.1	0.1	2.0	2.6	1.5
6歳	全国	33.1	34.1	31.9	14.0	14.4	13.5	19.1	19.7	18.5	3.1	2.6	3.5	0.1	0.1	0.1	1.4	1.5	1.4	0.7	0.7	0.8	6.0	5.9	6.2
	茨城県	39.7	41.4	37.9	15.8	15.9	15.6	23.9	25.5	22.3	2.3	2.2	2.5	0.6	0.6	0.6	0.9	1.2	0.6	0.6	0.8	0.4	7.8	7.1	8.5
7歳	全国	40.3	41.7	38.8	19.8	20.6	19.1	20.4	21.1	19.7	4.9	4.8	5.1	0.1	0.1	0.1	2.8	3.0	2.6	1.4	1.5	1.3	5.5	5.4	5.6
	茨城県	45.7	45.5	45.9	21.6	21.1	22.2	24.1	24.3	23.8	3.8	3.1	4.5	-	-	-	2.0	2.5	1.4	0.7	0.8	0.5	6.8	5.3	8.3
8歳	全国	46.0	47.0	45.0	24.4	24.9	23.9	21.6	22.1	21.1	5.2	5.1	5.4	0.1	0.1	0.1	3.6	4.1	3.1	2.0	2.1	1.8	5.5	5.2	5.8
	茨城県	51.9	52.7	51.0	25.2	25.9	24.6	26.6	26.8	26.4	4.4	4.4	4.3	0.4	0.5	0.3	2.9	3.3	2.6	1.8	1.9	1.6	7.8	6.4	9.1
9歳	全国	45.6	47.3	43.8	25.5	26.5	24.4	20.1	20.8	19.4	5.4	5.3	5.5	0.1	0.1	0.1	4.1	4.8	3.4	2.4	2.6	2.1	7.6	7.1	8.0
	茨城県	51.1	54.3	47.7	26.3	28.5	24.0	24.8	25.8	23.7	5.5	4.9	6.2	-	-	-	2.5	3.3	1.7	1.0	1.1	0.8	9.5	8.4	10.6
10歳	全国	39.3	41.3	37.1	22.5	23.5	21.3	16.8	17.8	15.8	5.3	5.2	5.4	0.2	0.1	0.2	4.2	5.1	3.4	2.6	2.9	2.2	8.5	8.4	8.6
	茨城県	44.7	47.3	42.0	24.3	25.1	23.5	20.5	22.2	18.6	3.3	2.7	4.1	0.4	0.3	0.4	2.6	3.8	1.4	1.6	1.9	1.2	11.9	12.4	11.4
11歳	全国	30.1	31.2	29.0	17.4	17.8	16.9	12.8	13.4	12.1	5.2	5.1	5.3	0.2	0.2	0.2	4.1	4.9	3.2	2.7	3.2	2.1	7.8	8.3	7.3
	茨城県	36.2	38.2	34.2	18.2	18.6	17.7	18.1	19.6	16.5	5.7	5.7	5.6	0.0	-	0.0	2.9	3.8	2.1	1.9	2.4	1.4	10.5	11.6	9.2
12歳	全国	28.3	27.5	29.2	16.7	16.0	17.5	11.6	11.5	11.7	5.4	5.3	5.5	0.3	0.3	0.4	4.4	5.3	3.4	3.7	4.4	3.0	5.4	6.1	4.8
	茨城県	34.4	32.8	36.1	22.9	21.3	24.6	11.5	11.5	11.5	6.0	5.9	6.0	0.2	0.0	0.4	3.2	4.1	2.2	2.3	3.0	1.6	10.6	11.9	9.3
13歳	全国	29.7	28.3	31.1	17.7	16.7	18.8	11.9	11.5	12.4	5.2	5.1	5.3	0.4	0.3	0.4	4.7	5.8	3.5	4.3	5.3	3.3	3.8	4.1	3.5
	茨城県	33.0	30.5	35.7	22.4	20.1	24.8	10.6	10.4	10.8	5.1	4.5	5.7	0.2	0.1	0.3	2.7	3.3	2.1	2.3	2.8	1.8	7.6	7.5	7.7
14歳	全国	33.1	31.4	35.0	19.7	18.2	21.2	13.5	13.1	13.8	5.4	5.2	5.5	0.5	0.4	0.5	4.7	5.9	3.5	4.4	5.5	3.2	2.9	3.0	2.7
	茨城県	38.9	39.5	38.2	25.6	25.8	25.4	13.2	13.7	12.7	5.6	5.8	5.3	0.2	0.1	0.2	2.5	3.4	1.6	2.7	3.4	2.0	5.7	6.2	5.3
15歳	全国	34.9	33.0	36.7	21.1	19.3	22.9	13.8	13.7	13.8	4.4	4.2	4.6	0.4	0.3	0.5	4.0	4.8	3.2	3.9	4.7	3.2	1.3	1.3	1.2
	茨城県	38.7	35.2	42.4	18.7	17.2	20.3	20.0	17.9	22.1	4.2	4.8	3.6	0.2	0.1	0.4	3.5	3.7	3.3	3.1	3.5	2.7	0.8	1.0	0.6
16歳	全国	39.9	38.4	41.4	24.2	22.6	25.8	15.7	15.8	15.6	4.7	4.5	4.8	0.4	0.3	0.5	4.2	5.1	3.3	4.1	5.0	3.1	1.1	1.2	1.1
	茨城県	44.4	39.9	49.1	24.0	20.4	27.8	20.4	19.6	21.3	4.9	4.9	4.9	0.4	0.2	0.6	2.7	3.0	2.4	3.0	3.2	2.8	1.0	0.9	1.0
17歳	全国	44.5	42.7	46.4	27.1	24.7	29.4	17.5	18.0	16.9	4.4	4.2	4.5	0.5	0.4	0.6	4.3	5.3	3.3	4.1	5.1	3.1	1.1	1.2	1.1
	茨城県	48.6	44.6	52.9	26.9	23.2	30.8	21.7	21.4	22.1	5.1	5.6	4.6	0.4	0.3	0.5	3.3	3.7	3.0	3.5	4.0	3.1	0.9	1.1	0.7

文部科学省「学校保健統計調査」より作成



文部科学省「学校保健統計調査」より作成



文部科学省「学校保健統計調査」より作成

歯科医師数の年次推移

		歯科医師数（人）				（再掲）医療施設の従事者数			
		茨城県		全国		茨城県		全国	
		実数	人口10万対	実数	人口10万対	実数	人口10万対	実数	人口10万対
平成	12	1,637	54.8	90,857	71.6	1,624	54.4	88,410	69.7
	14	1,684	56.3	92,874	72.9	1,675	56.0	90,499	71.0
	16	1,746	58.4	95,197	74.6	1,730	57.9	92,696	72.6
	18	1,755	59.1	97,198	76.1	1,733	58.3	94,593	74.0
	20	1,853	62.5	99,426	77.9	1,824	61.5	96,674	75.7
	22	1,855	62.5	101,576	79.3	1,831	61.7	98,723	77.1
	24	1,934	65.7	102,551	80.4	1,914	65.0	99,659	78.2
	26	1,944	66.6	103,972	81.8	1,920	65.8	100,965	79.4
	28	1,934	66.6	104,533	82.4	1,913	65.9	101,551	80.0
	30	1,954	67.9	104,908	83.0	1,928	67.0	101,777	80.5
令和	2	1,979	69.0	107,443	85.2	1,954	68.2	104,118	82.5

注：従業地による。

厚生労働省「医師・歯科医師・薬剤師調査」（隔年報）

就業歯科衛生士・歯科技工士数及び率（人口10万対）の年次推移

		歯科衛生士数（人）				歯科技工士数（人）			
		茨城県		全国		茨城県		全国	
		実数	人口10万対	実数	人口10万対	実数	人口10万対	実数	人口10万対
平成	12	1,089	36.5	67,376	53.1	633	21.2	37,244	29.3
	14	1,186	39.7	73,297	57.5	637	21.3	36,765	28.9
	16	1,329	44.5	79,695	62.4	633	21.2	35,668	27.9
	18	1,477	49.7	86,939	68.0	591	19.9	35,147	27.5
	20	1,698	57.3	96,442	75.5	613	20.7	35,337	27.7
	22	1,850	62.3	103,180	80.6	659	22.2	35,413	27.7
	24	1,986	67.5	108,123	84.8	679	23.1	34,613	27.1
	26	2,053	70.3	116,299	91.5	644	22.1	34,495	27.1
	28	2,179	75.0	123,831	97.6	653	21.9	34,640	27.0
	30	2,403	83.5	132,635	104.9	624	21.7	34,468	27.3
令和	2	2,546	88.8	142,760	113.2	633	22.1	34,826	27.6

厚生労働省「衛生行政報告例（就業医療関係者）」（隔年報）

歯科診療所数の年次推移

		歯科診療所数（人）			
		茨城県		全国	
		実数	人口10万対	実数	人口10万対
平成	19	1,376	46.3	67,798	53.1
	20	1,379	46.5	67,779	53.1
	21	1,393	47.1	68,097	53.4
	22	1,403	47.2	68,384	53.4
	23	1,394	47.1	68,156	53.3
	24	1,399	47.5	68,474	53.7
	25	1,401	47.8	68,701	54.0
	26	1,400	48.0	68,592	54.0
	27	1,396	47.9	68,737	54.0
	28	1,402	48.3	68,940	54.3
	29	1,400	48.4	68,609	54.1
	30	1,400	48.7	68,618	54.3
	令和	元	1,403	49.1	68,500
2		1,375	48.0	67,874	53.8
3		1,378	48.3	67,899	54.1

厚生労働省「医療施設調査」

IV

參考資料

○ 茨城県歯と口腔の健康づくり8020・6424推進条例（平成22年9月28日茨城県条例第37号）

（目的）

第1条 この条例は、歯と口腔の健康づくりが県民の健康づくりに果たす役割の重要性にかんがみ、県民の生涯にわたる歯と口腔の健康づくりに関し、その基本理念を定め、県、保健医療関係者、福祉関係者及び教育関係者等の責務並びに市町村及び県民等の役割を明らかにするとともに、歯と口腔の健康づくりの推進に関する計画の策定等について定めることにより、80歳で20本以上の歯を保つこと及び64歳で24本以上の歯を保つことを目的とした8020・6424運動（以下「8020・6424運動」という。）の下、歯と口腔の健康づくりに関する施策を総合的かつ計画的に推進し、もって県民が豊かな生活を送ることに寄与することを目的とする。

（基本理念）

第2条 歯と口腔の健康づくりは、県民が自らむし歯や歯周疾患等の予防及び口腔機能の向上に取り組むとともに、県内すべての地域において生涯を通じて必要な歯と口腔の保健医療サービスを受けることができる環境が整備されることを基本理念として行われなければならない。

（県の責務）

第3条 県は、前条に規定する基本理念（以下「基本理念」という。）にのっとり、歯と口腔の健康づくりの推進に関する総合的かつ計画的な施策を策定し、及び実施する責務を有する。

（市町村との連携協力等）

第4条 県は、前条に規定する施策を策定し、及び実施するに当たっては、住民に身近な歯と口腔の保健サービスを実施している市町村との連携協力及び調整に努めなければならない。

（歯と口腔の健康づくりの業務に携わる者の責務）

第5条 歯科医師、歯科衛生士、歯科技工士その他の歯科医療又は保健指導に係る業務に携わる者（第11条第7号において「歯と口腔の健康づくりの業務に携わる者」という。）は、基本理念にのっとり、県が実施する歯と口腔の健康づくりの推進に関する施策及び市町村が実施する歯と口腔の保健サービスに協力するよう努めなければならない。

（保健医療関係者、福祉関係者、教育関係者等の責務）

第6条 保健医療関係者、福祉関係者及び教育関係者等は、基本理念にのっとり、県民の歯と口腔の健康づくりの推進並びに他の者が行う歯と口腔の健康づくりに関する活動との連携及び協力を図るよう努めるものとする。

（事業者及び保険者の役割）

第7条 事業者は、基本理念にのっとり、県内の事業所で雇用する従業員が歯科検診（健康診査又は健康診断において実施する歯科に関する検診を含む。次条第2項において同じ。）及び歯科保健指導（次項において「歯科検診等」という。）を受けるための機会の確保その他の歯と口腔の健康づくりに関する取組を推進するよう努めるものとする。

2 保険者は、基本理念にのっとり、県内の被保険者が歯科検診等を受けるための機会の確保その他の歯と口腔の健康づくりに関する取組を推進するよう努めるものとする。

（県民の役割）

第8条 県民は、歯と口腔の健康づくりに関する知識及び理解を深めるよう努めるものとする。

2 県民は、県及び市町村が実施する歯と口腔の健康づくりに関する施策を活用すること及びかかりつけ歯科医等の支援を受け定期的な歯科検診を受けること等により、自ら歯と口腔の健康づくりに取り組むよう努めるものとする。

（県歯科保健計画）

第9条 県は、県民の生涯にわたる歯と口腔の健康づくりを効果的に推進するための具体的な目標を定めた歯と口腔の健康づくりに関する基本的な計画（以下「県歯科保健計画」という。）を策定するものとする。

(市町村歯科保健計画)

第10条 市町村長は、当該市町村の実情に応じた住民の歯と口腔の健康づくりに関する施策をより継続的かつ効果的に推進するため、県歯科保健計画の内容を踏まえ、当該市町村における歯と口腔の健康づくりに関する基本的な計画（次項において「市町村歯科保健計画」という。）を策定することができる。

2 県は、市町村が市町村歯科保健計画を策定しようとする場合には、当該市町村の求めに応じ、情報の提供及び専門的な又は技術的な助言を行うものとする。

(基本的施策の実施)

第11条 県は、県民の歯と口腔の健康づくりを推進するため、次に掲げる基本的施策を実施するものとする。

- (1) 県民の歯と口腔の健康づくりの推進に資する情報の収集及び提供並びに歯と口腔の健康づくりに関する活動に関わる者等との連携体制の構築に関すること。
- (2) 生涯にわたる歯と口腔の健康づくりについての関心と理解を深め、かつ、歯と口腔の健康づくりに関する自主的な努力を促進するため、8020・6424運動を推進すること。
- (3) 幼児期及び学齢期におけるフッ化物応用等の科学的根拠に基づいたむし歯や歯肉炎の予防対策等の実施を推進すること。
- (4) 成人期における歯周病の予防対策等の実施を推進すること。
- (5) 障害を有する者、介護を必要とする者及び高齢者の適切な歯と口腔の健康づくりに関すること。
- (6) 喫煙等による歯周疾患への影響対策に関すること。
- (7) 歯と口腔の健康づくりの業務に携わる者の確保及び資質の向上に関すること。
- (8) 前各号に掲げるもののほか、歯と口腔の健康づくりを推進するために必要な事項に関すること。

(茨城県8020・6424運動推進期間)

第12条 県は、毎年11月8日から同月21日までを茨城県8020・6424運動推進期間と定め、8020・6424運動に関する県民の理解及び意識の高揚を図り、県民運動として定着するよう普及啓発に努めるものとする。

(県民歯科保健基礎調査等)

第13条 知事は、県民の歯と口腔の健康づくりの総合的な推進を図るための基礎資料とするため、おおむね5年ごとに、県民の歯科保健の基礎調査（次項において「県民歯科保健基礎調査」という。）を行うものとする。

2 茨城県教育委員会は、学齢期からの県民の歯と口腔の健康づくりを効果的に推進するため、県民歯科保健基礎調査のほか、児童及び生徒のむし歯及び歯肉炎の罹患状況について、調査を実施するものとする。

(財政上の措置)

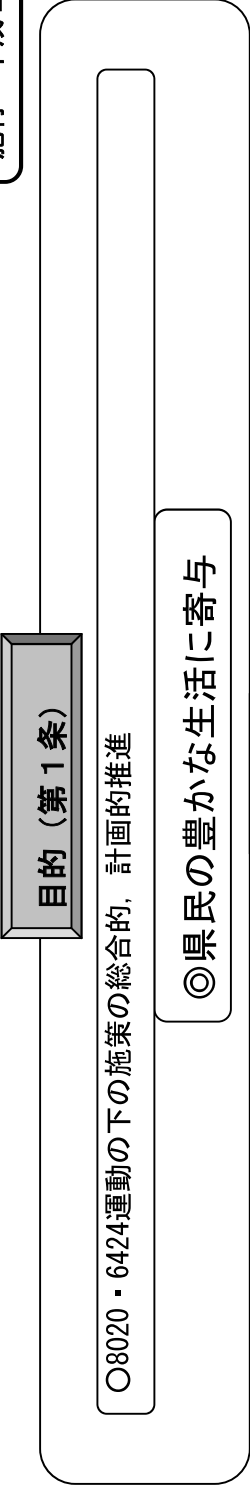
第14条 県は、県民の歯と口腔の健康づくりの推進に関する施策を推進するため、必要な財政上の措置を講ずるよう努めるものとする。

付 則

- 1 この条例は、平成22年11月8日から施行する。
- 2 この条例の施行の際、平成20年3月に策定された「健康いばらき21プラン」は、平成25年3月31日までの間に限り、第9条の規定に基づき策定された県歯科保健計画とみなす。

「茨城県歯と口腔の健康づくり8020・6424推進条例」の概要

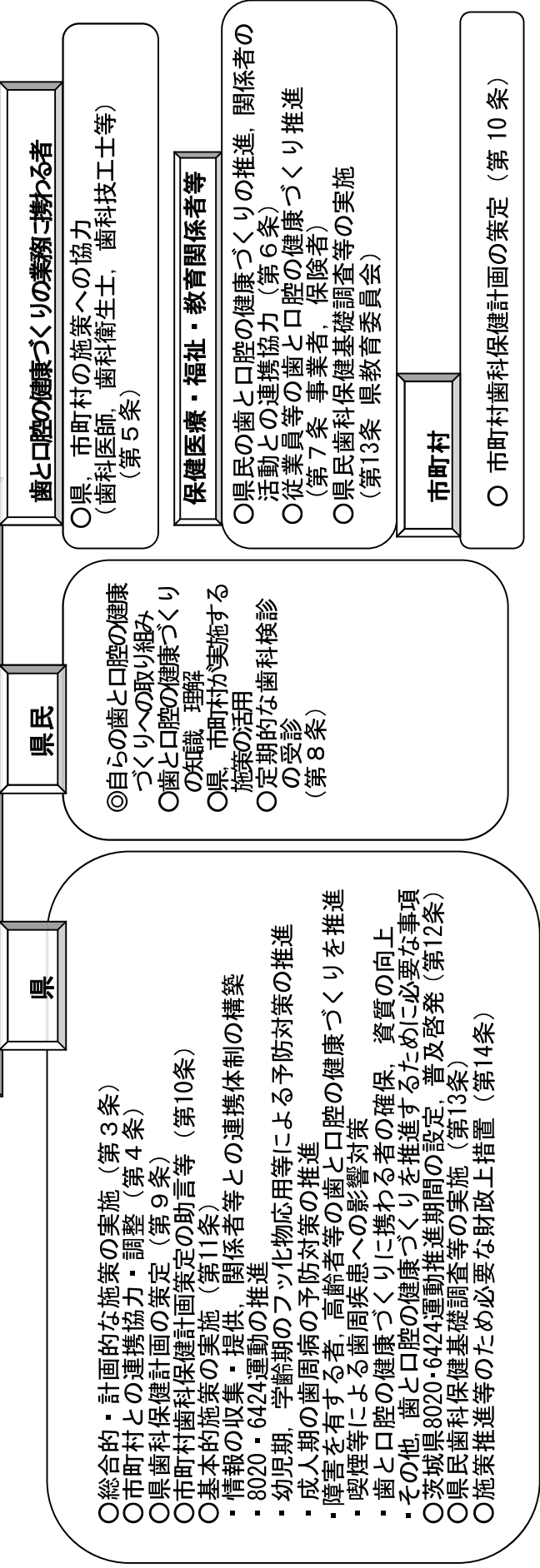
公布 平成 22 年 9 月 28 日
 施行 平成 22 年 11 月 8 日



基本理念 (第2条)

○県民が自らむし歯や歯周疾患等の予防及び口腔機能の向上の取り組み
 ○県内すべての地域における生涯を通じて必要な歯と口腔の保健医療サービスを受けられる環境の整備

関係者の責務・役割



第3次健康いばらき21プランについて

1 計画の趣旨・性格

国の方針(健康日本 21(第2次)等)や、これまでの計画の進捗状況等を踏まえ、すべての県民が健康で明るく元気に暮らせる社会を実現し、県民総ぐるみで「健康長寿日本一」を目指すため、県や関係者等が取り組むべき施策や目標を設定。

2 計画期間 平成 30(2018)年度から平成 35(2023)年度(6年間)

3 基本目標

すべての県民が健康で明るく元気に暮らせる社会の実現

- 健康寿命の延伸(日常生活で支援や介護を要しない自立して生活できる期間を延ばす)
- 生活の質の向上(健やかで心豊かな生活を送り、生きがいや幸せを実感できる)
- 社会環境の質の向上(家族や地域・職場など、様々な面から健康を支え合える社会の構築)

4 施策の柱・取組分野

- 生活習慣及び生活環境の改善(栄養・食生活, 運動, 飲酒, 喫煙, 休養)
- 生活習慣病の発症予防・重症化予防(健康管理, 疾病)
- 社会生活を営むために必要な健康の維持・向上(こころの健康, 次世代の健康等)
- 健康を支え、守るための社会環境の整備(健康づくり支援, 健康管理支援)
- 歯科口腔保健
 - 歯科疾患の予防(乳幼児期, 学齢期, 成人期, 高齢期)
 - 口腔機能の維持・向上(乳幼児期・学齢期, 成人期・高齢期)
 - 定期的な歯科検診等を受けることが困難な者への歯科口腔保健(障害者・要介護高齢者)
 - 社会環境の整備(推進体制の整備)

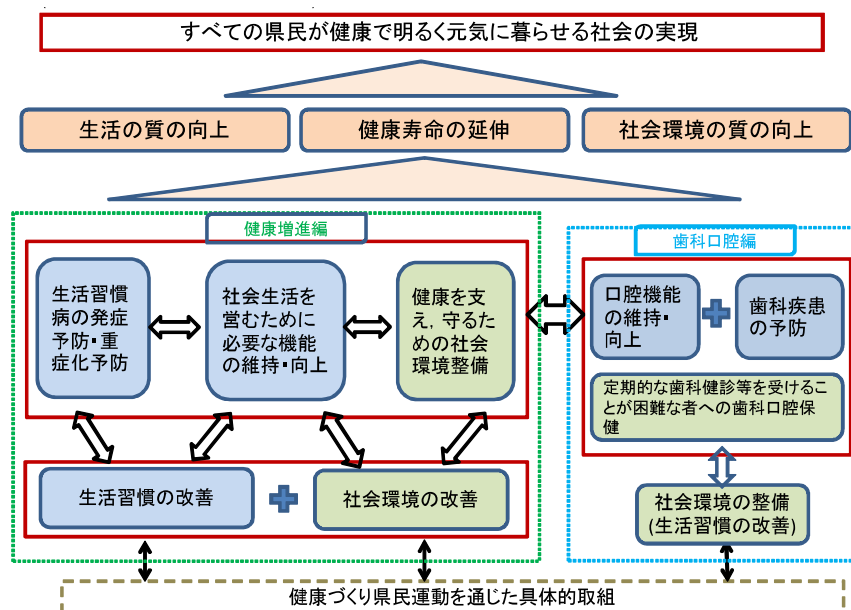
5 重点的に取り組む事項

- 生活習慣の改善(食塩摂取量減少, 野菜・果物摂取量増加, 運動習慣の定着等)
- 健診・検診(特定健診・特定保健指導・がん検診の受診勧奨等)
- 各ライフステージの取組(食育推進, メタボの減少, 介護予防の知識・活動の普及)

6 健康長寿日本一を目指すための新たな取組

- 産官学が連携した健康長寿日本一県民運動の促進
- 健康経営に取り組む企業の認定や支援
- 生活習慣病の重症化予防の取り組みの推進
- 県民や企業の健康づくりの取組の促進

【第3次健康いばらき21プラン概念図】



茨城県口腔保健支援センター設置要項

(目的)

第1条 茨城県口腔保健支援センター（以下「支援センター」という。）は、茨城県歯と口腔の健康づくり 8020・6424 推進条例（平成 22 年条例第 37 号）に基づく施策を効果的に実施するため、歯科医療業務に従事する者等に対し情報の提供、研修の実施その他の支援を行うとともに、県民に対し歯科口腔保健に関する普及啓発を図ることにより、総合的に県民の歯科口腔保健の推進を図ることを目的とする。

(実施主体)

第2条 支援センターの実施主体は、茨城県とする。

(設置)

第3条 支援センターは、茨城県保健医療部に設置する。

(業務内容)

第4条 支援センターは、第1条の目的を達成するため、次に掲げる業務を行う。

- (1) 歯科口腔保健に関する情報収集・提供
- (2) 地域住民等に対する歯科口腔保健に関する啓発
- (3) 歯科口腔保健に係る人材の育成
- (4) 市町村・関係機関・団体等への情報提供及び事業実施に対する助言等の支援
- (5) 市町村・関係機関・団体等との連絡調整
- (6) その他、歯科口腔保健の推進に資する施策の実施

(組織)

第5条 支援センターにセンター長、副センター長を置く。

2 センター長は、保健医療部長とし、支援センターを代表し、その事務を統括する。

3 副センター長は、健康推進課長とし、センター長を補佐し、センター長が不在のときは、その職務を代理する。

4 支援センターには、常勤又は非常勤の歯科医師 1 名、歯科専門職（歯科医師または歯科衛生士） 1 名以上、合計 2 名以上配置するものとする。

(運営委員会)

第6条 支援センターの運営が効果的に行われるようにするため、茨城県口腔保健支援センター運営委員会を設置する。

2 運営委員会の運営に関し必要な事項は別に定める。

(事務局)

第7条 支援センターの事務を処理するため、保健医療部健康推進課に事務局を置く。

(その他)

第8条 この要項に定めるもののほか、支援センターの運営に関し必要な事項は別に定める。

附 則

この要項は、平成27年4月1日から施行する。

この要項は、平成30年4月2日から施行する。

この要項は、平成31年4月1日から施行する。

この要項は、令和4年4月1日から施行する。

茨城県口腔保健支援センターを拠点とした口腔の健康づくり推進体制図

県民の歯科口腔保健の推進

