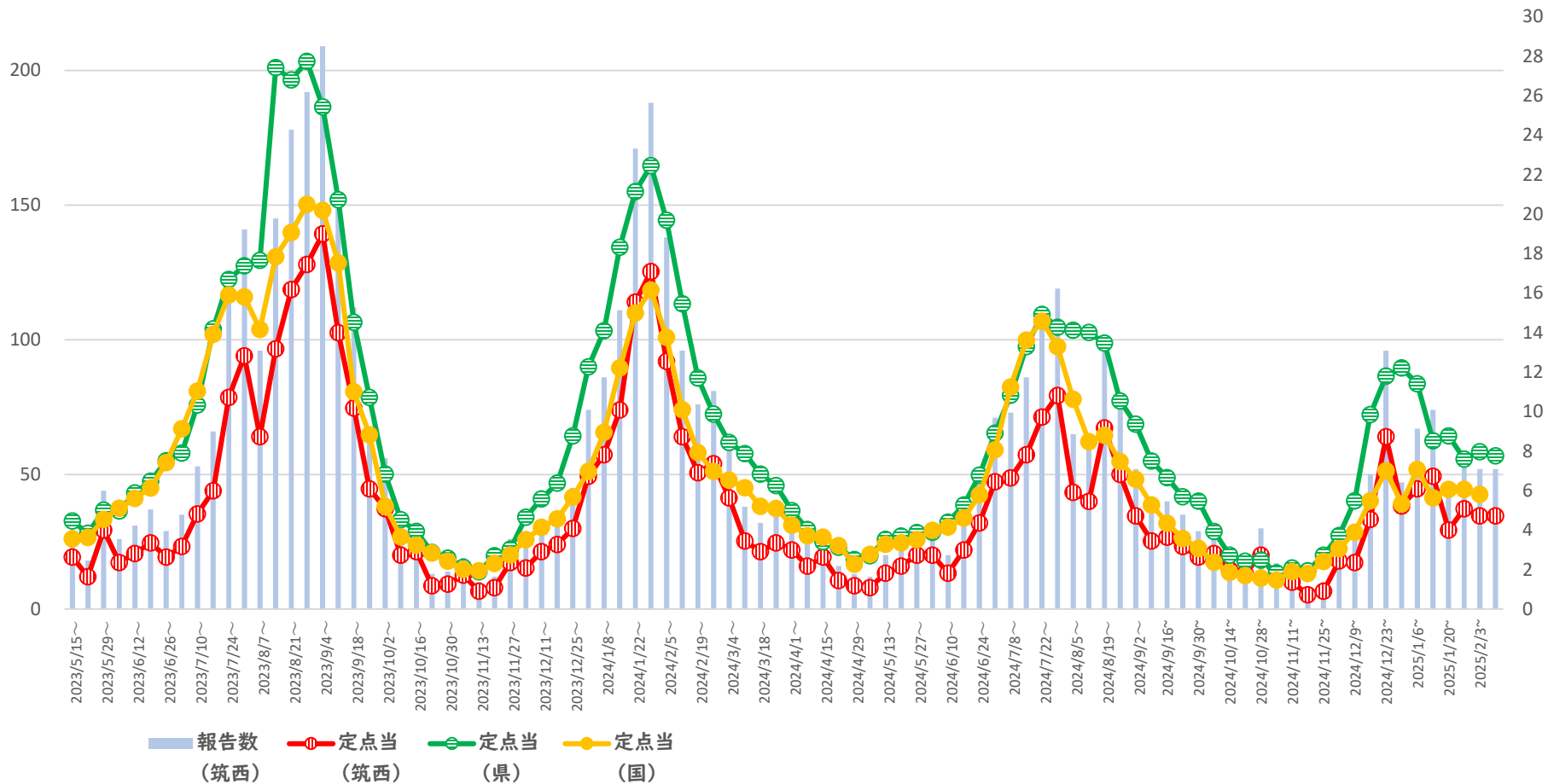


COVID-19

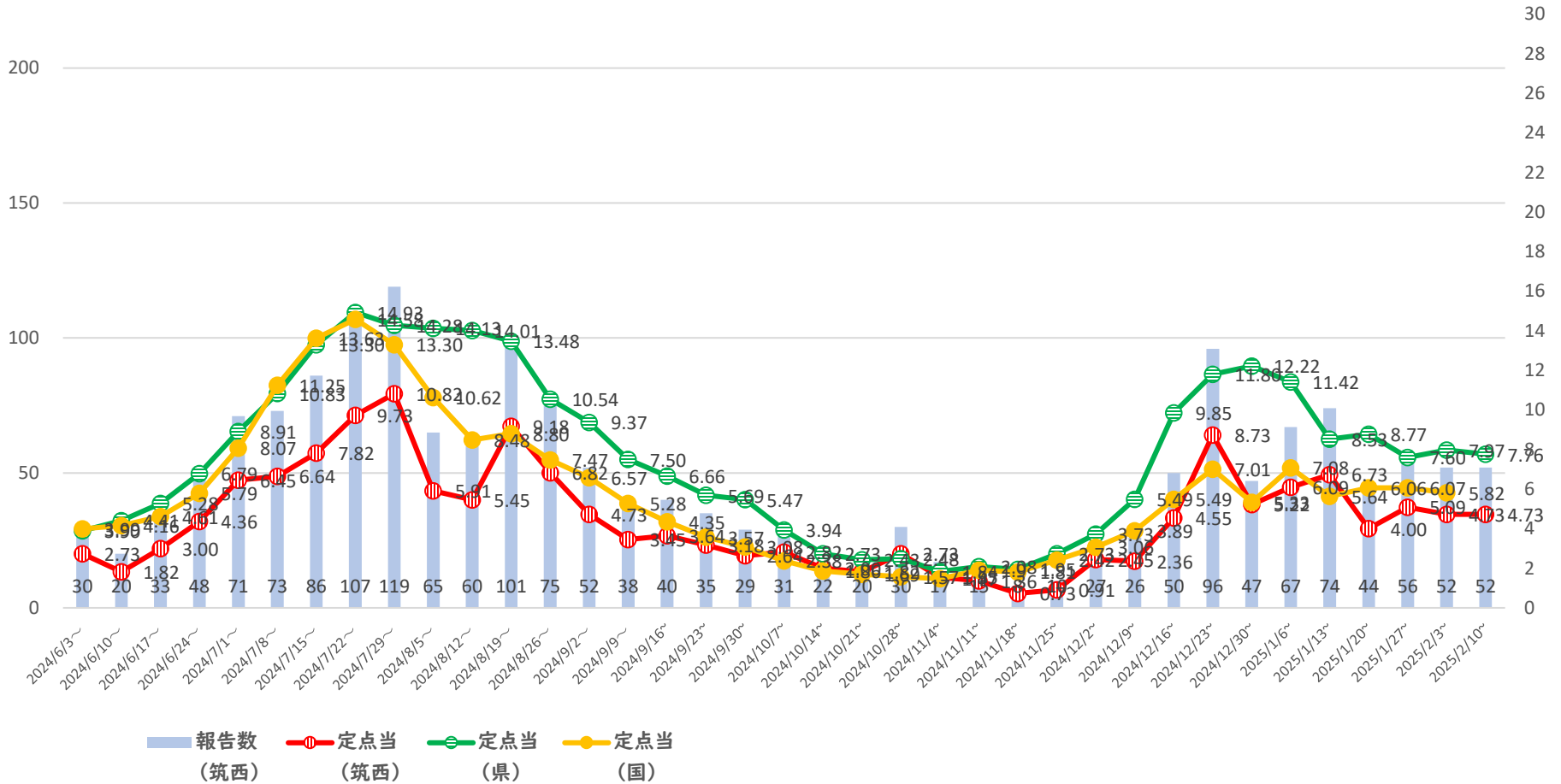
(5類移行後の定点あたりの報告数)



筑西保健所管内の定点医療機関数: 11 機関

COVID-19

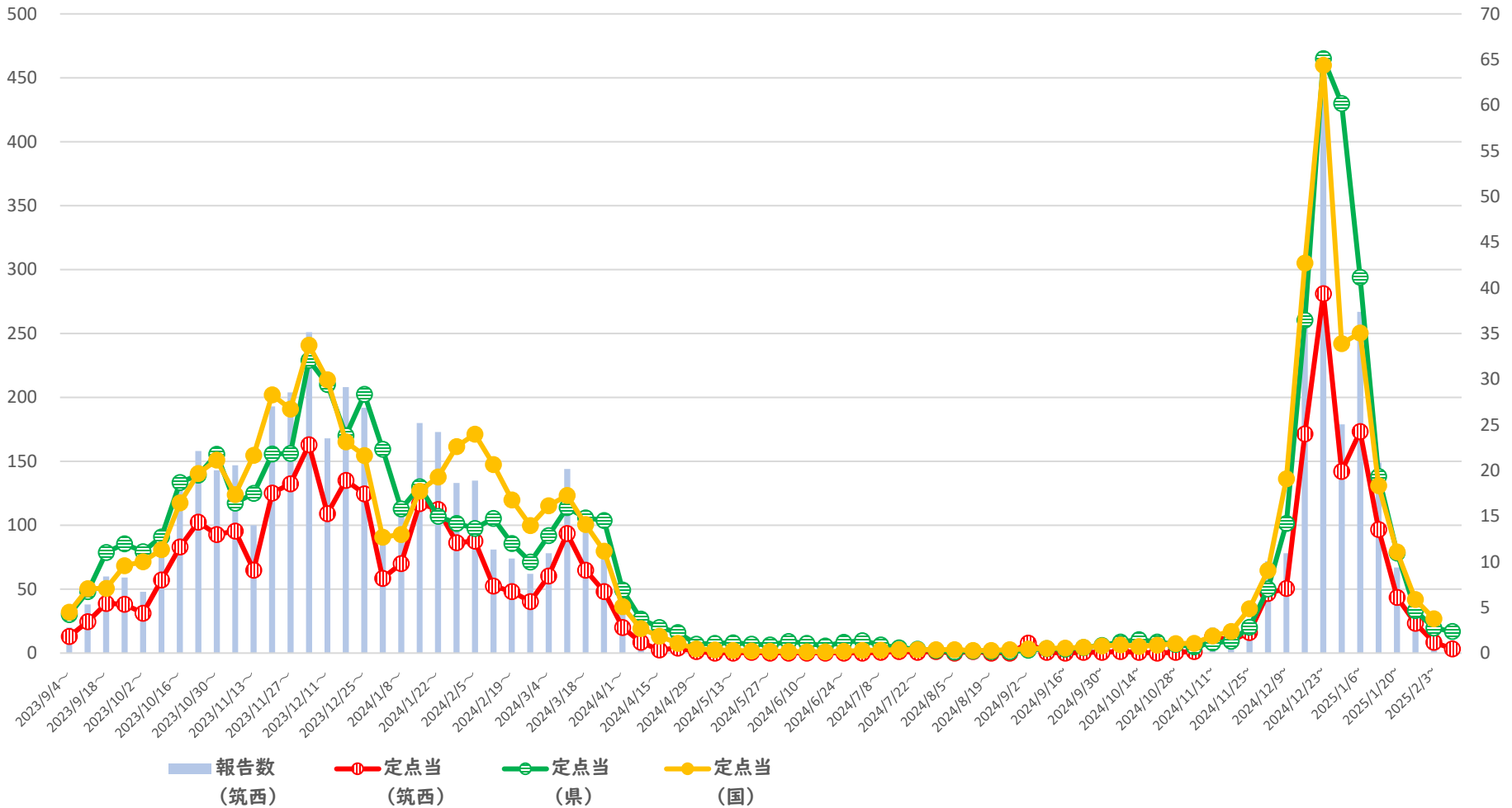
(2024年6月以降の定点あたりの報告数)



筑西保健所管内の定点医療機関数：11機関

インフルエンザ

(2023年9月以降の定点あたりの報告数)



筑西保健所管内の定点医療機関数：11機関