

定点把握対象疾患の年次別報告状況（件数）

疾患名		2019年	2020年	2021年	2022年	2023年
小児科	RSウイルス感染症	2,192	186	2,673	1,827	1,844
	咽頭結膜熱	1,635	806	582	440	3,500
	A群溶血性レンサ球菌 咽頭炎	7,808	4,456	2,432	1,207	7,406
	感染性胃腸炎	15,583	8,411	8,278	11,725	14,084
	水痘	1,588	744	333	227	338
	手足口病	8,377	236	408	2,765	3,801
	伝染性紅斑	2,483	270	40	36	102
	突発性発しん	1,114	973	929	642	646
	ヘルパンギーナ	2,529	173	866	940	2,870
	流行性耳下腺炎	296	136	142	88	135
眼科	急性出血性結膜炎	0	2	0	7	14
	流行性角結膜炎	1,027	508	372	382	980
基幹	細菌性髄膜炎（髄膜炎菌、肺炎球菌、 インフルエンザ菌を原因として同定された 場合を除く。）	2	0	1	0	5
	無菌性髄膜炎	6	8	4	5	8
	マイコプラズマ肺炎	253	133	89	49	71
	クラミジア肺炎 （オウム病は除く。）	0	0	0	0	0
	感染性胃腸炎 （病原体がロタウイルスであるも のに限る。）	53	5	1	0	1
インフル エンザ・ COVID-19	インフルエンザ （鳥インフルエンザ及び新型イ ンフルエンザ等感染症を除く。）	46,128	11,756	19	310	49,288
	COVID-19	-	-	-	-	40121

保健所管内別定点医療機関数（2023年第1週時点）

保健所 定点種別	保健所										
	中央	ひたち なか	日立	潮来	竜ヶ崎	土浦	つくば	筑西	古河	水戸市	県
小児科	3	10	7	8	10	7	9	7	6	8	75
眼科	0	2	2	1	3	2	2	1	1	3	17
基幹	1	1	2	1	2	1	1*	1	1	1	12**
インフルエンザ	5	16	11	13	16	11	15	11	10	12	120

\*2023年第13週より1から2に変更となった。

\*\*2023年第13週より12から13に変更となった。

# 小児科定点報告

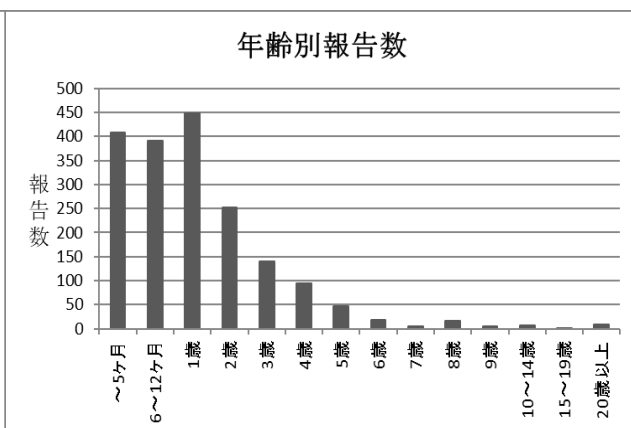
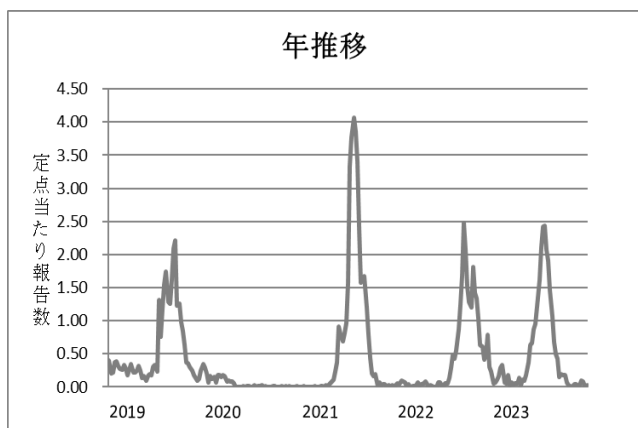
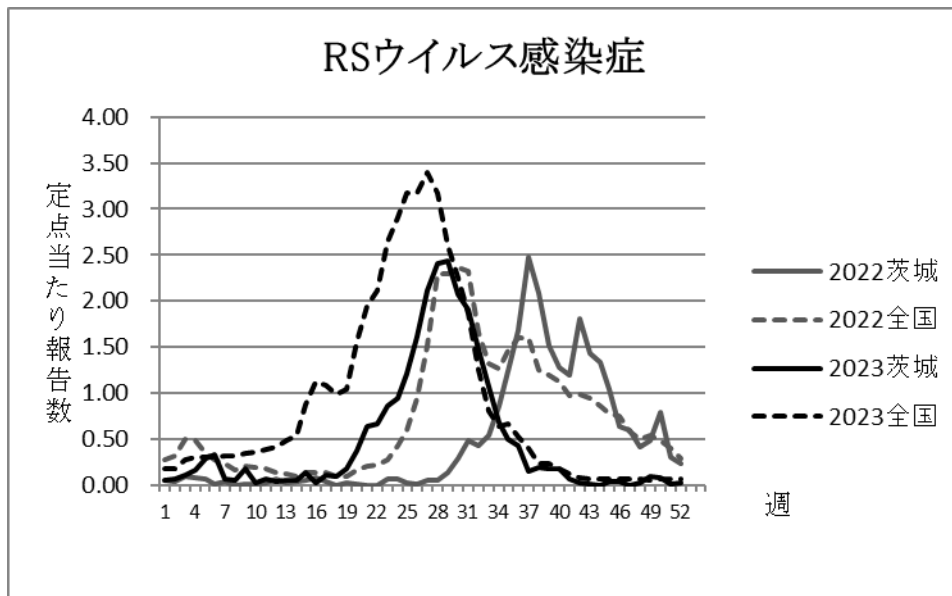
## RSウイルス感染症

令和5年（2023年）のRSウイルス感染症の年間報告数は1,844件であり、昨年の1,827件と比べ0.93%増加した。年間の定点当たり総報告数は24.59人であった。

週ごとの定点当たり報告数は、第29週に最大値2.44人（183件）を認めた。

年齢別では0歳～1歳の報告が多く、1歳以下が全体の67.73%を占めた。

保健所別では、つくば保健所管内で第27週に5.67人（51件）、水戸市保健所管内で第30週、第31週に5.38人（43件）、5.63（45件）と特に高い値を示した。



## 週別定点当たり報告数

疾病名：RS ウイルス感染症

保健所 週	中央	ひたち なか	日立	潮来	竜ヶ崎	土浦	つくば	筑西	古河	水戸市	県全体
1	0.00	0.00	0.00	0.13	0.00	0.00	0.00	0.00	0.17	0.25	0.05
2	0.00	0.10	0.00	0.50	0.00	0.00	0.00	0.00	0.00	0.00	0.07
3	0.00	0.20	0.00	0.38	0.00	0.00	0.11	0.14	0.00	0.13	0.11
4	0.00	0.20	0.00	1.25	0.00	0.00	0.00	0.00	0.00	0.00	0.16
5	0.33	0.10	0.00	0.00	0.00	0.00	1.78	0.29	0.17	0.13	0.29
6	0.00	0.00	0.00	0.00	0.00	0.00	0.11	3.00	0.50	0.00	0.33
7	0.00	0.00	0.00	0.00	0.10	0.00	0.00	0.29	0.33	0.00	0.07
8	0.00	0.00	0.00	0.00	0.00	0.00	0.00	0.00	0.33	0.25	0.05
9	1.33	0.00	0.00	0.13	0.10	0.00	0.56	0.00	0.17	0.13	0.17
10	0.00	0.00	0.00	0.00	0.00	0.00	0.11	0.00	0.17	0.00	0.03
11	0.00	0.20	0.00	0.13	0.00	0.00	0.00	0.00	0.17	0.13	0.07
12	0.00	0.00	0.00	0.00	0.10	0.00	0.00	0.00	0.17	0.13	0.04
13	0.00	0.00	0.00	0.00	0.00	0.14	0.00	0.14	0.00	0.25	0.05
14	0.00	0.00	0.14	0.00	0.10	0.00	0.00	0.00	0.17	0.13	0.05
15	0.00	0.10	0.00	0.63	0.00	0.14	0.00	0.29	0.17	0.00	0.13
16	0.00	0.00	0.14	0.00	0.10	0.00	0.00	0.00	0.00	0.00	0.03
17	0.00	0.10	0.00	0.00	0.30	0.00	0.11	0.00	0.33	0.13	0.11
18	0.00	0.00	0.00	0.13	0.00	0.00	0.33	0.00	0.17	0.25	0.09
19	0.00	0.10	0.14	0.38	0.40	0.00	0.22	0.14	0.00	0.13	0.17
20	0.00	1.10	0.29	0.00	0.50	0.00	0.22	0.14	0.17	0.75	0.37
21	0.00	0.80	0.29	0.38	0.40	0.14	0.78	0.57	1.83	1.00	0.64
22	0.33	1.10	0.14	0.25	0.20	0.43	1.00	0.86	1.50	0.75	0.67
23	0.00	1.20	0.71	1.13	1.50	0.14	0.89	0.00	1.00	1.13	0.87
24	0.67	1.40	0.29	1.25	0.60	0.86	1.22	0.29	0.67	1.75	0.95
25	0.00	1.40	0.86	1.50	1.30	1.29	2.22	0.57	0.33	1.38	1.21
26	0.33	1.60	0.43	2.50	0.90	1.43	2.78	1.14	1.67	2.38	1.61
27	0.00	2.00	0.29	2.25	1.20	0.71	5.67	2.57	1.67	2.88	2.12
28	0.33	2.50	0.86	3.13	2.40	0.86	4.44	1.57	1.67	4.13	2.41
29	0.00	3.90	0.57	2.25	2.80	1.71	4.22	1.00	1.17	3.75	2.44
30	0.00	2.10	1.57	2.63	1.00	1.71	3.00	0.43	1.17	5.38	2.07
31	0.00	1.40	1.00	2.25	1.20	0.43	2.89	1.71	1.00	5.63	1.91
32	0.00	2.40	0.71	1.25	0.70	1.14	1.44	0.71	0.50	4.38	1.47
33	0.00	1.20	0.14	0.75	0.40	0.86	1.78	0.00	0.17	4.25	1.07
34	0.00	0.80	0.43	1.25	0.40	0.29	0.78	0.14	0.17	1.88	0.68
35	0.00	0.10	0.57	1.13	0.60	0.43	0.33	0.14	0.00	1.25	0.49
36	0.00	0.30	0.00	0.25	0.90	0.14	0.11	0.29	0.50	1.38	0.43
37	0.00	0.20	0.00	0.00	0.10	0.00	0.11	0.57	0.17	0.25	0.15
38	0.00	0.20	0.00	0.00	0.00	0.71	0.00	0.14	0.00	0.75	0.19
39	0.00	0.30	0.00	0.00	0.00	0.29	0.00	0.14	0.00	0.88	0.17
40	0.00	0.30	0.00	0.13	0.00	0.00	0.44	0.14	0.00	0.50	0.17
41	0.00	0.00	0.00	0.00	0.00	0.00	0.11	0.14	0.00	0.38	0.07
42	0.00	0.00	0.00	0.00	0.00	0.00	0.00	0.00	0.00	0.25	0.03
43	0.00	0.00	0.14	0.00	0.00	0.00	0.00	0.00	0.00	0.00	0.01
44	0.00	0.00	0.00	0.00	0.00	0.00	0.00	0.00	0.00	0.00	0.00
45	0.00	0.00	0.00	0.00	0.00	0.00	0.00	0.14	0.00	0.25	0.04
46	0.00	0.00	0.00	0.00	0.00	0.00	0.22	0.00	0.00	0.13	0.04
47	0.00	0.00	0.00	0.00	0.00	0.00	0.00	0.00	0.00	0.00	0.00
48	0.00	0.10	0.00	0.00	0.00	0.00	0.00	0.00	0.00	0.13	0.03
49	0.00	0.00	0.29	0.00	0.10	0.00	0.11	0.29	0.00	0.13	0.09
50	1.00	0.00	0.00	0.00	0.10	0.14	0.00	0.00	0.17	0.00	0.08
51	0.00	0.00	0.00	0.00	0.00	0.00	0.00	0.14	0.00	0.00	0.01
52	0.00	0.00	0.00	0.00	0.10	0.00	0.00	0.00	0.00	0.13	0.03

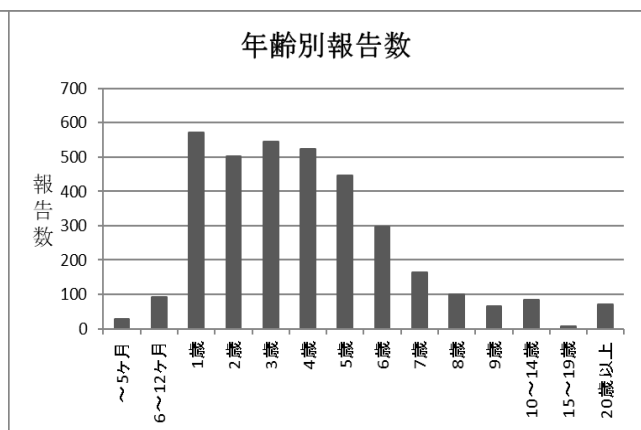
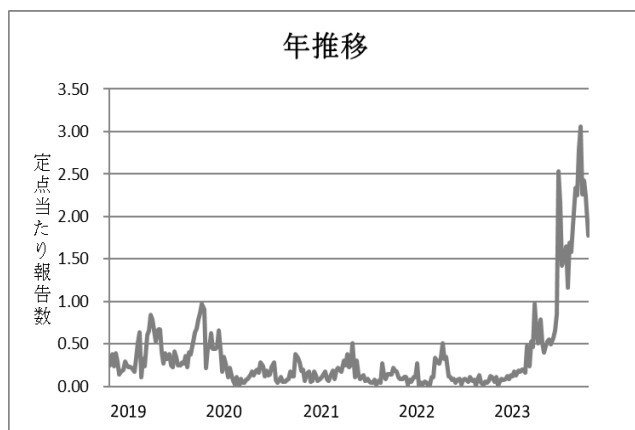
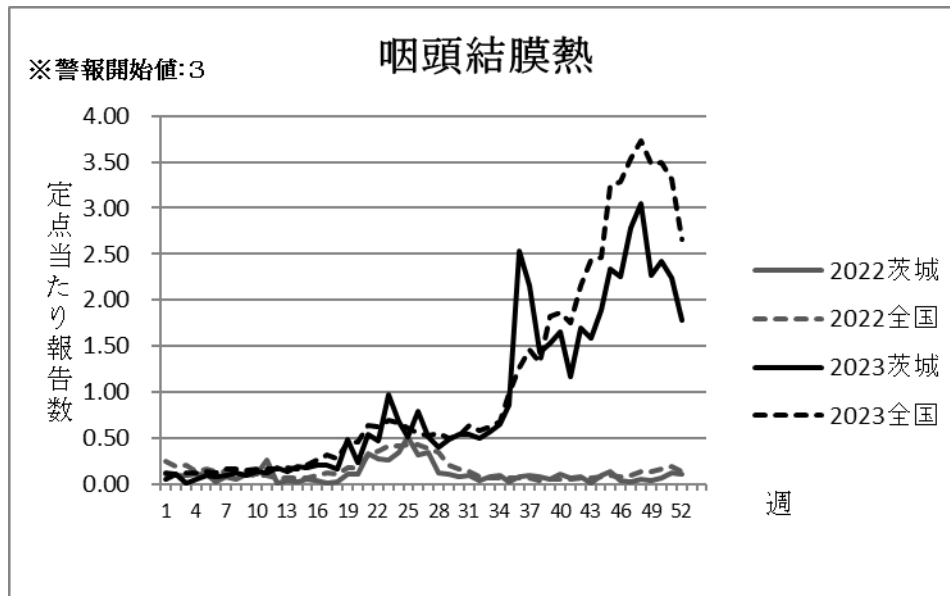
## 咽頭結膜熱

令和5年（2023年）の咽頭結膜熱の年間報告数は3,500件であり、昨年の440件と比べ695.45%増加した。年間の定点当たり総報告数は46.67人であった。

週ごとの定点当たりの報告数は、初冬に増加傾向が見られ、最大値は第48週の3.05人（229件）であった。

年齢別では1～5歳が多く、全体の73.97%を占めた。

保健所別では、潮来保健所管内で第36、37、48週に10.88人（87件）、8.63（69件）、8.00（64件）と特に高い値を示した。



## 週別定点当たり報告数

疾病名：咽頭結膜熱

保健所 週	中央	ひたち なか	日立	潮来	竜ヶ崎	土浦	つくば	筑西	古河	水戸市	県全体
1	0.00	0.20	0.00	0.00	0.00	0.00	0.00	0.00	0.33	0.00	0.05
2	0.00	0.10	0.00	0.38	0.00	0.14	0.00	0.00	0.33	0.13	0.11
3	0.00	0.00	0.14	0.00	0.00	0.00	0.00	0.00	0.00	0.00	0.01
4	0.00	0.10	0.00	0.25	0.00	0.00	0.00	0.00	0.00	0.13	0.05
5	0.00	0.10	0.29	0.13	0.00	0.00	0.11	0.14	0.17	0.00	0.09
6	0.00	0.00	0.29	0.00	0.10	0.29	0.11	0.00	0.00	0.00	0.08
7	0.00	0.20	0.14	0.00	0.00	0.00	0.22	0.14	0.17	0.00	0.09
8	0.00	0.10	0.14	0.13	0.10	0.14	0.11	0.00	0.33	0.13	0.12
9	0.00	0.10	0.14	0.13	0.00	0.14	0.00	0.00	0.33	0.13	0.09
10	0.00	0.20	0.43	0.13	0.00	0.00	0.33	0.00	0.00	0.13	0.13
11	0.00	0.10	0.14	0.13	0.00	0.00	0.56	0.00	0.00	0.13	0.12
12	0.00	0.20	0.14	0.13	0.10	0.14	0.00	0.14	1.00	0.00	0.17
13	0.00	0.70	0.00	0.00	0.00	0.00	0.00	0.00	0.50	0.00	0.13
14	0.00	0.40	0.00	0.63	0.10	0.00	0.22	0.00	0.33	0.00	0.19
15	0.00	0.10	0.14	0.25	0.00	0.29	0.11	0.00	1.00	0.00	0.17
16	0.00	0.30	0.00	0.13	0.00	0.29	0.22	0.43	0.67	0.00	0.20
17	0.00	0.10	0.43	0.38	0.00	0.29	0.11	0.43	0.33	0.00	0.20
18	0.00	0.20	0.00	0.50	0.00	0.29	0.11	0.14	0.17	0.13	0.16
19	0.00	0.00	0.43	0.50	0.10	1.86	0.22	0.43	1.33	0.25	0.48
20	0.00	0.00	0.29	0.13	0.10	1.14	0.33	0.00	0.50	0.00	0.24
21	0.00	0.10	1.71	0.88	0.00	1.57	0.44	0.14	0.50	0.13	0.53
22	0.00	0.50	1.29	0.00	0.20	1.29	0.22	0.57	0.17	0.38	0.47
23	0.00	0.90	1.14	1.38	0.20	4.43	0.44	0.29	0.67	0.25	0.97
24	0.00	0.60	1.43	0.88	0.20	2.00	0.22	0.14	1.17	0.25	0.68
25	0.00	0.30	1.43	0.38	0.00	1.86	0.44	0.00	0.33	0.38	0.51
26	0.67	0.90	1.57	0.38	0.10	2.86	0.33	0.43	0.00	0.88	0.79
27	0.00	0.20	0.29	0.13	0.10	1.86	1.22	0.29	0.17	0.63	0.51
28	0.33	0.40	0.43	0.13	0.10	0.71	0.89	0.14	0.67	0.25	0.40
29	0.33	0.50	0.57	0.00	0.60	1.29	1.00	0.00	0.00	0.25	0.48
30	0.00	0.10	0.43	0.13	0.40	2.43	0.78	0.71	0.00	0.25	0.53
31	0.00	0.70	0.00	0.38	0.10	2.86	0.89	0.14	0.00	0.13	0.55
32	0.00	0.50	0.14	0.00	0.50	2.00	0.89	0.57	0.00	0.00	0.49
33	0.00	0.20	0.29	0.13	1.30	2.29	1.00	0.00	0.00	0.00	0.57
34	0.00	0.10	0.14	0.63	1.30	2.00	0.44	0.29	0.00	1.13	0.65
35	0.00	0.80	0.00	2.75	1.20	1.71	0.56	0.00	0.17	0.50	0.85
36	0.00	1.60	0.29	10.88	2.00	4.14	3.56	0.14	0.17	0.25	2.53
37	0.00	1.70	0.14	8.63	1.90	3.14	3.00	0.14	0.50	0.38	2.16
38	0.00	1.70	0.43	4.38	1.90	2.00	1.11	0.14	0.33	0.75	1.43
39	0.00	0.70	0.43	3.63	2.50	2.29	2.11	0.43	0.33	1.38	1.53
40	0.00	0.80	0.14	3.00	3.90	3.57	1.56	0.29	0.00	1.38	1.65
41	0.00	1.10	0.00	3.63	0.80	1.57	2.11	0.14	0.17	0.88	1.16
42	0.00	2.10	0.00	4.25	2.80	2.43	1.22	0.00	0.17	1.88	1.69
43	0.00	0.80	0.00	4.63	2.30	3.43	1.56	0.57	0.00	1.13	1.59
44	0.00	1.30	0.00	3.63	2.60	3.14	3.44	0.71	0.50	1.63	1.89
45	0.00	1.90	0.29	3.63	4.40	4.29	2.78	0.71	0.50	2.25	2.33
46	0.33	1.80	0.43	4.75	4.50	3.43	2.44	0.43	0.33	1.63	2.25
47	0.67	2.00	1.00	6.25	3.30	5.43	2.56	0.86	1.00	3.00	2.79
48	0.33	2.60	0.43	8.00	4.10	5.71	1.67	1.14	1.67	2.63	3.05
49	0.00	1.50	0.57	6.00	2.70	4.71	2.11	0.57	0.83	1.88	2.27
50	0.33	2.10	1.43	4.38	4.70	4.43	1.22	0.71	1.83	1.25	2.43
51	0.00	2.70	2.86	4.25	1.80	3.86	1.00	0.43	3.50	1.13	2.24
52	0.00	1.40	1.43	3.75	2.00	3.29	1.11	0.14	3.67	0.38	1.77

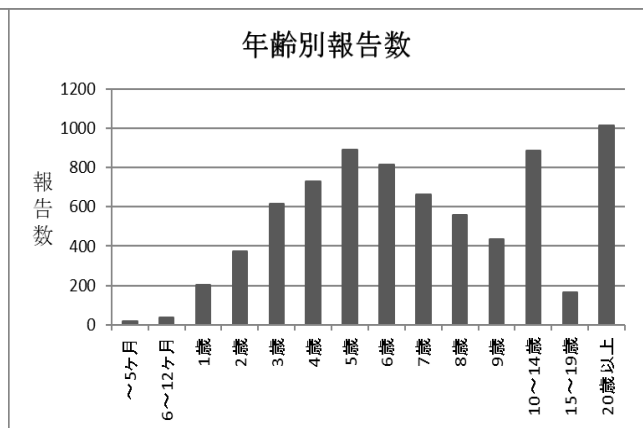
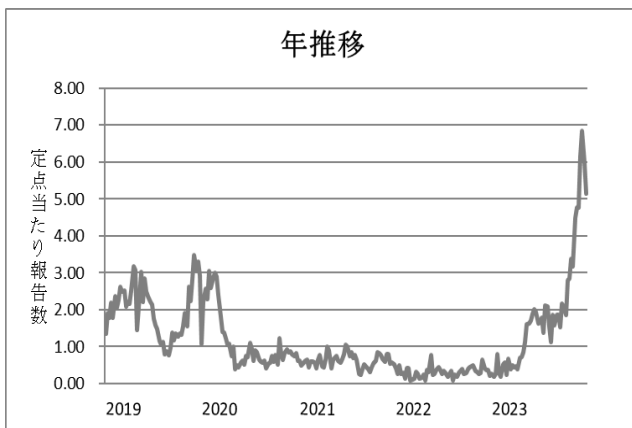
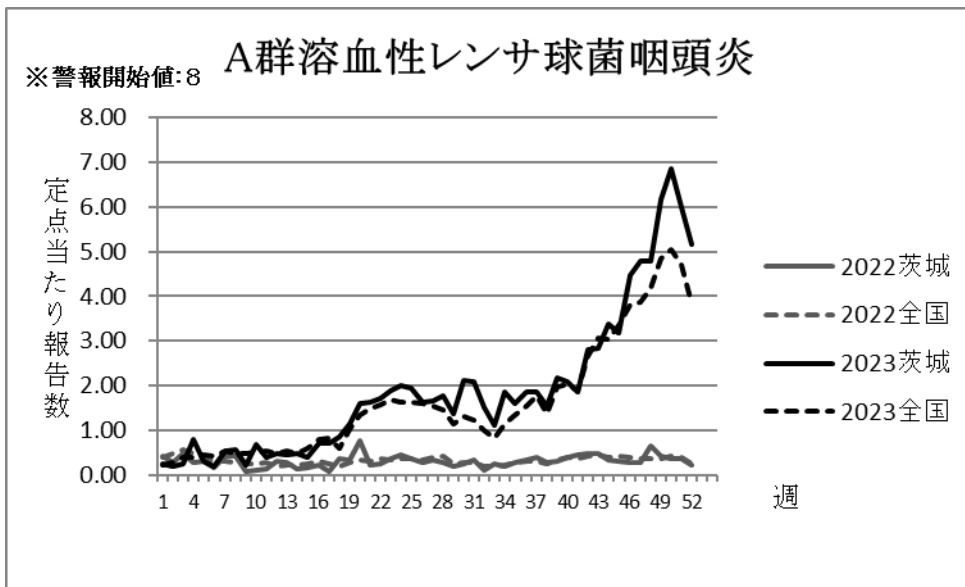
## A群溶血性レンサ球菌咽頭炎

令和5年(2023年)のA群溶血性レンサ球菌咽頭炎の年間報告数は7,406件であり、昨年の1,207件と比べ513.59%増加した。年間の定点当たり総報告数は98.75人であった。

週ごとの定点当たり報告数は、春先から12月中旬まで増加傾向で、第50週に最大値6.85人(514件)を認めた。

年齢別では集計区分上20歳以上が最も多く、全体の13.71%を占めた。

保健所別では、潮来保健所管内で第50週に19.13人(153件)と高い値を示した。



## 週別定点当たり報告数

疾病名：A群溶血性レンサ球菌咽頭炎

保健所 週	中央	ひたち なか	日立	潮来	竜ヶ崎	土浦	つくば	筑西	古河	水戸市	県全体
1	0.00	0.00	0.00	0.00	0.40	0.00	1.44	0.14	0.17	0.00	0.25
2	0.00	0.00	0.14	0.25	0.00	0.00	1.11	0.14	0.00	0.00	0.19
3	0.00	0.30	0.14	0.25	0.20	0.43	0.56	0.00	0.17	0.25	0.25
4	0.00	0.20	0.57	4.38	0.00	0.00	1.67	0.14	0.00	0.25	0.79
5	0.00	0.10	0.57	0.13	0.10	0.00	1.44	0.14	0.00	0.13	0.29
6	0.00	0.10	0.29	0.00	0.00	0.00	1.11	0.00	0.17	0.13	0.20
7	0.00	0.10	0.57	0.13	0.10	0.00	3.11	0.14	0.00	0.38	0.52
8	0.00	0.20	1.29	0.13	0.90	0.14	1.89	0.00	0.17	0.25	0.56
9	0.00	0.20	0.86	0.00	0.00	0.14	0.78	0.00	0.17	0.00	0.23
10	0.00	0.20	0.29	0.63	0.00	0.00	4.22	0.00	0.17	0.25	0.67
11	0.00	0.10	0.43	0.25	0.10	0.14	2.00	0.00	0.33	0.13	0.39
12	0.00	0.80	0.86	0.13	0.00	0.00	2.11	0.00	0.33	0.00	0.48
13	0.00	0.20	0.71	0.00	0.10	0.00	2.56	0.00	0.17	0.13	0.44
14	0.00	0.10	0.43	0.50	0.20	0.57	1.89	0.00	0.33	0.25	0.47
15	0.33	0.50	0.57	0.00	0.10	0.43	1.67	0.14	0.00	0.00	0.40
16	0.33	0.40	1.29	0.13	0.20	0.57	3.00	0.00	0.50	0.13	0.69
17	0.00	0.70	0.71	0.13	0.20	1.71	2.67	0.00	0.17	0.25	0.72
18	0.00	1.10	0.86	0.25	0.30	0.57	3.67	0.14	0.00	0.38	0.84
19	0.00	1.90	2.57	0.00	0.30	1.57	2.89	0.43	0.33	0.38	1.13
20	0.00	0.80	2.71	0.63	1.00	4.14	3.78	0.86	1.50	0.00	1.60
21	0.00	1.60	3.57	0.13	1.30	2.00	4.44	1.14	0.33	0.38	1.63
22	0.00	2.10	4.14	0.13	0.70	1.71	3.78	0.86	1.00	1.50	1.71
23	0.00	2.00	5.14	0.88	0.80	1.29	4.78	0.86	1.00	0.75	1.88
24	0.00	1.60	4.71	0.13	1.10	2.43	6.22	1.71	0.33	0.38	2.01
25	0.00	0.70	5.57	0.25	1.00	1.00	7.33	0.43	0.83	0.88	1.95
26	0.00	1.40	3.00	0.38	0.40	1.43	6.00	0.43	0.83	1.00	1.63
27	0.00	1.50	3.00	0.38	0.80	1.71	6.00	0.86	0.33	0.50	1.67
28	0.00	0.90	2.43	1.25	0.80	2.57	5.78	0.29	1.50	1.00	1.77
29	0.00	1.10	1.43	1.38	0.50	0.71	5.11	0.14	0.67	1.25	1.37
30	0.00	2.00	3.57	3.25	1.50	0.86	5.33	0.43	1.50	0.75	2.11
31	0.00	2.80	3.57	2.63	0.30	1.57	5.22	1.00	1.50	0.63	2.08
32	0.00	1.90	1.86	1.75	1.00	1.86	3.67	0.86	0.33	0.50	1.52
33	0.00	1.20	0.71	2.00	0.50	0.86	3.67	0.29	0.50	0.25	1.12
34	0.00	2.10	1.86	2.63	0.90	2.00	4.11	1.00	2.50	0.25	1.85
35	0.00	2.30	1.71	2.63	0.30	1.14	3.33	0.57	2.00	0.75	1.59
36	0.00	2.90	2.43	3.50	0.70	1.57	3.44	0.00	1.67	0.88	1.87
37	0.00	2.70	2.00	1.88	0.10	0.86	4.33	0.86	3.00	1.75	1.87
38	0.00	2.50	1.43	2.13	0.50	0.86	3.89	0.57	1.50	0.50	1.53
39	0.00	2.50	2.14	5.25	0.90	1.14	4.56	0.57	1.67	1.00	2.16
40	0.67	3.40	2.86	3.00	0.90	0.57	3.33	1.57	1.83	1.50	2.09
41	0.00	2.50	1.43	4.25	1.40	0.29	3.67	1.14	1.33	0.75	1.87
42	0.33	3.30	2.57	4.63	2.60	0.43	4.00	1.57	4.00	2.63	2.80
43	0.00	3.50	2.00	5.13	2.80	1.29	3.56	1.86	4.00	2.13	2.84
44	0.33	3.00	2.71	8.13	1.90	2.29	2.67	3.86	5.67	2.25	3.37
45	1.33	4.70	2.57	5.63	1.10	1.14	3.89	3.71	5.50	1.50	3.19
46	1.33	6.10	5.29	8.25	3.20	3.29	5.22	2.14	5.17	2.50	4.48
47	1.33	6.50	2.86	10.50	1.50	2.00	5.11	4.43	8.17	3.75	4.77
48	0.33	6.80	4.00	7.75	3.70	4.29	4.56	5.00	7.00	1.75	4.77
49	0.67	3.40	5.14	14.88	4.10	8.43	5.67	5.29	10.83	2.25	6.16
50	2.00	5.10	6.00	19.13	4.30	5.86	6.89	6.43	7.17	3.50	6.85
51	0.67	2.70	5.71	13.75	4.80	5.86	6.78	4.29	10.50	3.38	5.99
52	0.33	2.70	5.14	11.75	4.00	5.57	6.33	2.57	8.83	2.63	5.15

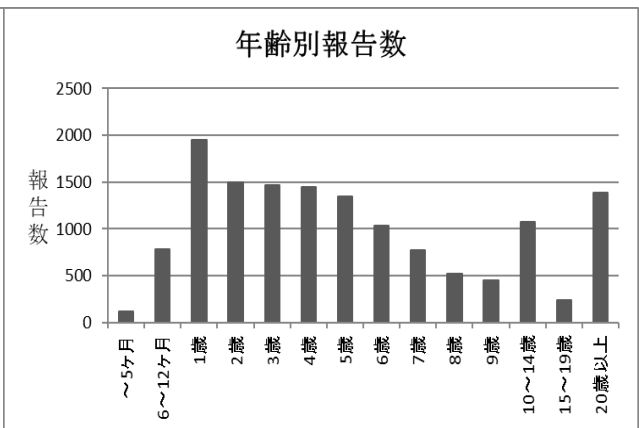
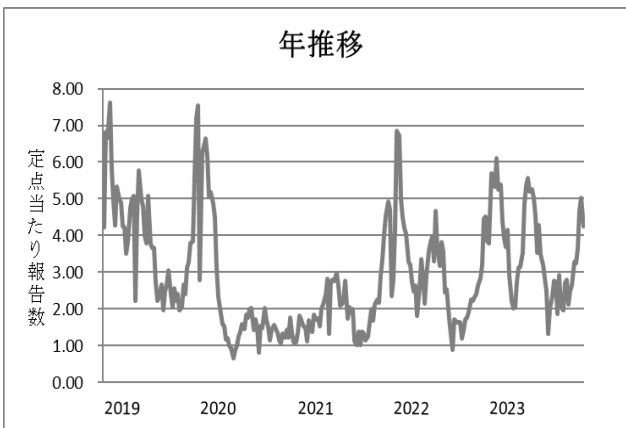
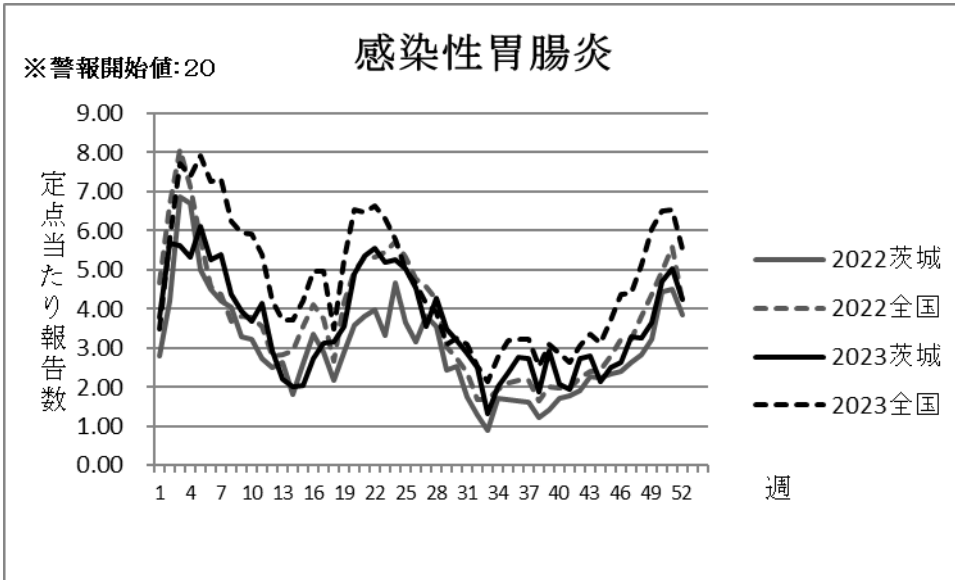
# 感染性胃腸炎

令和5年（2023年）の感染性胃腸炎の年間報告数は14,084件であり、昨年の11,725件と比べ20.12%増加した。年間の定点当たり総報告数は187.79人であった。

定点当たり報告数は、1月に大きく増加し、第5週に最大値6.11人（458件）を認めた。

年齢別では1歳が最も大きく、全体の13.87%を占めた。

保健所別では、筑西保健所管内で第5週に14.71人（103件）と特に高い値を示した。





## 週別定点当たり報告数

疾病名：感染性胃腸炎

保健所 週	中央	ひたち なか	日立	潮来	竜ヶ崎	土浦	つくば	筑西	古河	水戸市	県全体
1	0.67	3.20	0.14	8.25	4.70	0.86	7.89	3.43	2.83	2.25	3.79
2	0.67	4.90	0.00	8.13	9.30	3.43	8.22	8.71	4.83	3.75	5.69
3	1.67	7.20	0.14	8.50	9.10	2.29	5.33	10.14	6.50	1.25	5.61
4	1.33	7.80	0.29	1.25	7.50	2.57	9.44	8.86	7.33	2.75	5.33
5	1.67	8.70	0.14	4.75	6.60	2.71	8.22	14.71	6.17	3.50	6.11
6	0.67	6.10	0.14	3.75	8.80	4.43	8.22	8.43	5.17	2.25	5.27
7	3.67	8.20	0.00	3.50	5.60	3.00	8.78	10.00	5.83	2.63	5.37
8	1.00	6.80	0.00	2.75	3.40	2.29	8.44	8.14	4.83	3.00	4.39
9	0.00	7.30	0.14	2.38	6.00	1.86	5.89	5.14	1.83	3.63	3.93
10	2.33	8.60	0.00	1.13	7.60	0.86	4.00	3.14	2.17	2.63	3.68
11	1.00	11.90	0.00	1.88	5.80	2.43	5.00	3.29	2.17	2.25	4.15
12	1.33	6.50	0.00	1.63	4.10	1.00	3.22	3.57	1.83	3.00	2.92
13	1.00	4.20	0.00	1.00	3.80	1.86	2.56	2.86	1.33	1.25	2.20
14	0.33	4.20	0.00	0.75	3.30	1.29	2.89	2.14	1.17	1.50	2.01
15	0.00	4.40	0.00	1.25	2.50	0.86	1.44	4.57	2.50	1.13	2.05
16	0.67	7.50	0.00	1.63	2.20	1.00	3.00	5.29	2.00	1.38	2.75
17	0.33	9.30	0.14	2.25	4.10	0.57	2.56	4.86	2.00	1.00	3.13
18	1.33	5.80	0.00	7.13	3.80	0.57	2.67	3.14	1.67	2.50	3.16
19	1.00	5.90	0.00	4.63	4.40	2.14	3.67	5.86	2.67	2.25	3.55
20	1.67	8.80	0.29	2.50	6.60	2.57	8.00	8.00	3.00	2.63	4.88
21	0.33	10.00	1.43	3.63	8.60	1.86	8.44	6.43	6.50	0.38	5.36
22	0.33	9.60	1.43	4.88	7.00	3.00	7.00	7.57	6.50	3.13	5.56
23	0.67	9.10	0.57	2.75	8.10	3.29	6.00	7.86	7.17	1.88	5.20
24	2.33	8.30	0.00	2.25	6.70	2.43	10.89	8.57	5.00	1.88	5.27
25	1.33	8.80	0.71	2.50	5.00	3.00	9.00	10.00	4.17	1.50	5.01
26	1.33	7.90	1.00	1.75	5.40	2.43	7.22	9.00	4.33	1.50	4.55
27	2.00	9.10	0.14	0.75	4.60	2.00	3.78	6.86	2.50	0.63	3.55
28	1.00	8.50	0.57	3.00	5.80	3.86	4.00	8.14	2.83	1.25	4.28
29	0.67	7.40	0.43	1.50	4.70	3.00	4.22	6.00	1.67	1.63	3.49
30	0.00	6.20	0.57	1.88	4.80	2.14	4.33	4.00	2.83	1.50	3.20
31	0.67	5.60	0.00	1.38	4.00	2.29	2.78	4.86	2.33	2.00	2.85
32	0.33	6.50	0.00	1.38	2.50	2.14	1.89	4.14	3.17	0.63	2.49
33	0.00	2.30	0.00	0.75	1.50	0.86	2.11	1.71	1.67	1.13	1.33
34	0.33	3.20	0.00	0.63	4.30	1.14	1.33	5.57	0.67	0.75	2.00
35	1.33	4.50	0.86	1.00	2.00	1.71	3.33	5.43	1.33	0.75	2.36
36	2.00	6.10	0.29	2.38	3.90	1.43	2.33	5.57	1.83	0.00	2.77
37	0.00	4.30	1.43	1.25	4.00	2.43	4.00	5.57	1.33	0.38	2.75
38	1.67	4.10	0.29	0.63	2.90	0.57	2.22	2.86	1.67	0.50	1.87
39	1.67	4.50	0.29	1.25	5.50	1.57	3.67	4.86	3.33	0.50	2.92
40	0.67	4.10	0.14	0.75	4.20	0.57	2.67	2.43	2.67	0.38	2.08
41	1.33	4.60	0.29	0.13	2.30	0.14	1.89	5.29	1.83	0.63	1.96
42	0.67	6.40	1.71	1.38	3.00	0.71	1.89	5.57	2.67	1.00	2.72
43	0.00	5.80	0.43	0.88	3.60	2.57	3.00	6.00	2.50	0.50	2.80
44	0.00	4.20	0.43	0.75	3.30	1.29	1.33	4.57	3.00	0.63	2.13
45	0.33	6.00	0.43	0.63	2.80	2.00	2.00	3.43	4.50	1.00	2.51
46	0.33	4.20	0.14	0.38	4.50	1.57	2.22	5.00	5.33	1.00	2.64
47	0.00	4.80	0.14	1.00	4.50	3.00	5.00	5.00	5.50	1.25	3.28
48	1.00	5.30	1.00	1.50	4.60	3.43	5.22	4.14	2.33	1.25	3.27
49	0.67	5.00	0.14	2.00	7.50	2.29	3.22	6.00	6.17	0.63	3.64
50	2.00	5.20	0.71	2.50	8.20	5.14	5.67	8.29	5.00	1.50	4.69
51	2.67	8.20	0.29	3.75	8.20	5.29	4.67	7.57	5.67	0.88	5.03
52	1.33	5.50	0.29	5.75	5.00	1.71	5.33	7.71	4.00	3.00	4.25

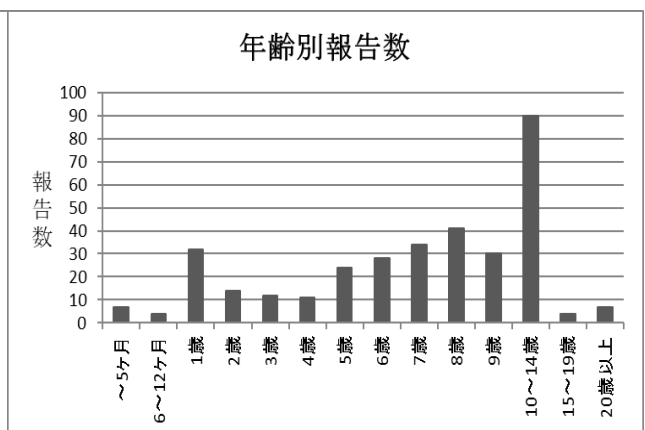
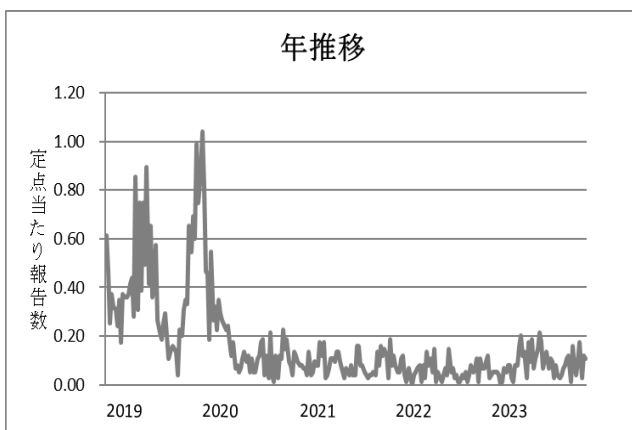
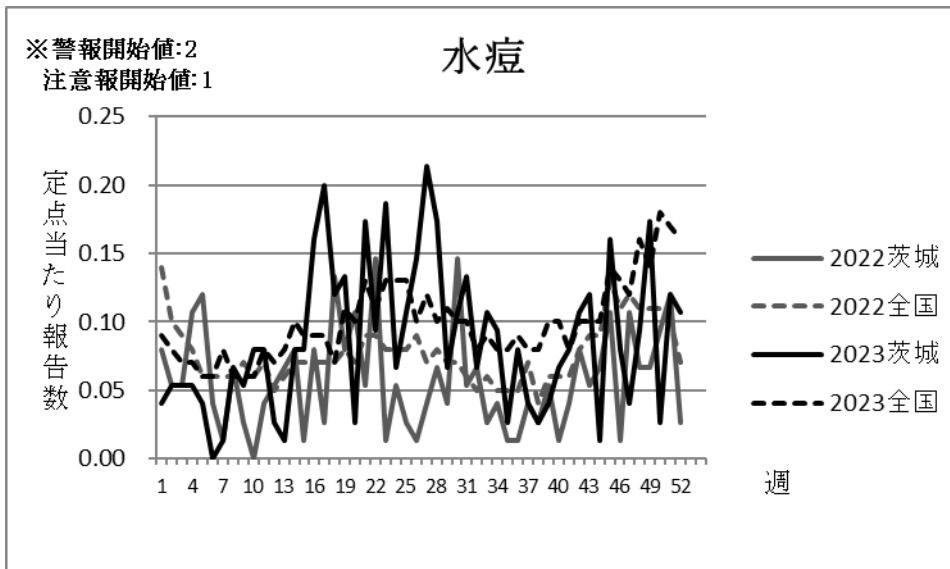
# 水痘

令和 5 年（2023 年）の水痘の年間報告数は 338 件であり、昨年の 227 件と比べ 48.90%増加し、年間の定点当たり総報告数は 4.51 人であった。

定点当たり報告数の推移については、例年よりも低い値で推移し、第 27 週に最大値 0.21 人（16 件）を認めた。

年齢別では集計区分上 10 歳～14 歳の報告が多く、全体の 26.63%を占めた。

保健所別の定点当たり最大報告数は、日立保健所管内で第 17 週に 1.43 人（10 件）、ついでつくば保健所管内で第 19 週に 0.89 人（8 件）であった。



## 週別定点当たり報告数

疾病名：水痘

週	保健所 中央	ひたち なか	日立	潮来	竜ヶ崎	土浦	つくば	筑西	古河	水戸市	県全体
1	0.00	0.00	0.00	0.00	0.00	0.00	0.00	0.00	0.17	0.25	0.04
2	0.00	0.00	0.14	0.13	0.00	0.14	0.00	0.14	0.00	0.00	0.05
3	0.00	0.10	0.00	0.00	0.00	0.00	0.11	0.00	0.33	0.00	0.05
4	0.00	0.10	0.00	0.00	0.00	0.14	0.00	0.00	0.17	0.13	0.05
5	0.00	0.00	0.14	0.13	0.00	0.00	0.00	0.00	0.00	0.13	0.04
6	0.00	0.00	0.00	0.00	0.00	0.00	0.00	0.00	0.00	0.00	0.00
7	0.00	0.00	0.00	0.00	0.00	0.00	0.11	0.00	0.00	0.00	0.01
8	0.00	0.10	0.00	0.00	0.00	0.14	0.22	0.14	0.00	0.00	0.07
9	0.00	0.00	0.29	0.00	0.00	0.14	0.00	0.14	0.00	0.00	0.05
10	0.00	0.00	0.00	0.00	0.20	0.43	0.11	0.00	0.00	0.00	0.08
11	0.00	0.20	0.00	0.25	0.00	0.29	0.00	0.00	0.00	0.00	0.08
12	0.00	0.10	0.00	0.00	0.00	0.00	0.11	0.00	0.00	0.00	0.03
13	0.00	0.00	0.00	0.00	0.00	0.14	0.00	0.00	0.00	0.00	0.01
14	0.00	0.10	0.14	0.00	0.10	0.14	0.11	0.00	0.17	0.00	0.08
15	0.00	0.00	0.57	0.00	0.10	0.00	0.00	0.00	0.00	0.13	0.08
16	0.00	0.10	0.14	0.00	0.10	0.71	0.00	0.43	0.00	0.13	0.16
17	0.00	0.00	1.43	0.00	0.40	0.00	0.00	0.14	0.00	0.00	0.20
18	0.00	0.00	0.43	0.00	0.00	0.71	0.11	0.00	0.00	0.00	0.12
19	0.00	0.00	0.00	0.00	0.00	0.14	0.89	0.14	0.00	0.00	0.13
20	0.00	0.00	0.00	0.00	0.00	0.14	0.11	0.00	0.00	0.00	0.03
21	0.33	0.20	0.14	0.00	0.10	0.29	0.56	0.00	0.00	0.13	0.17
22	0.33	0.00	0.00	0.00	0.00	0.00	0.00	0.43	0.00	0.38	0.09
23	0.33	0.10	0.14	0.25	0.00	0.00	0.67	0.14	0.33	0.00	0.19
24	0.00	0.10	0.00	0.00	0.00	0.14	0.00	0.43	0.00	0.00	0.07
25	0.00	0.40	0.00	0.00	0.00	0.00	0.44	0.00	0.00	0.00	0.11
26	0.00	0.30	0.14	0.00	0.20	0.14	0.22	0.14	0.00	0.13	0.15
27	0.33	0.80	0.00	0.00	0.00	0.29	0.11	0.14	0.00	0.38	0.21
28	0.00	0.60	0.29	0.00	0.30	0.00	0.11	0.00	0.00	0.13	0.17
29	0.00	0.20	0.14	0.00	0.20	0.00	0.00	0.00	0.00	0.00	0.07
30	0.00	0.20	0.00	0.00	0.00	0.00	0.22	0.29	0.00	0.25	0.11
31	0.00	0.10	0.14	0.00	0.20	0.29	0.11	0.14	0.33	0.00	0.13
32	0.00	0.20	0.29	0.00	0.00	0.00	0.11	0.00	0.00	0.00	0.07
33	0.00	0.20	0.00	0.13	0.20	0.29	0.00	0.00	0.00	0.13	0.11
34	0.33	0.00	0.14	0.00	0.10	0.14	0.22	0.00	0.00	0.13	0.09
35	0.00	0.00	0.14	0.00	0.00	0.00	0.11	0.00	0.00	0.00	0.03
36	0.00	0.20	0.00	0.00	0.20	0.14	0.11	0.00	0.00	0.00	0.08
37	0.00	0.10	0.00	0.00	0.10	0.00	0.00	0.00	0.17	0.00	0.04
38	0.00	0.00	0.00	0.00	0.10	0.00	0.00	0.00	0.17	0.00	0.03
39	0.00	0.10	0.00	0.00	0.10	0.00	0.11	0.00	0.00	0.00	0.04
40	0.00	0.00	0.00	0.25	0.00	0.14	0.11	0.00	0.00	0.13	0.07
41	0.00	0.00	0.14	0.13	0.00	0.00	0.11	0.00	0.33	0.13	0.08
42	0.33	0.00	0.00	0.00	0.00	0.00	0.22	0.14	0.17	0.38	0.11
43	0.00	0.00	0.29	0.00	0.10	0.43	0.00	0.29	0.00	0.13	0.12
44	0.00	0.00	0.00	0.00	0.00	0.00	0.00	0.00	0.00	0.13	0.01
45	0.00	0.10	0.14	0.38	0.10	0.14	0.11	0.29	0.33	0.00	0.16
46	0.00	0.10	0.00	0.13	0.00	0.29	0.00	0.14	0.00	0.13	0.08
47	0.00	0.10	0.00	0.13	0.10	0.00	0.00	0.00	0.00	0.00	0.04
48	0.33	0.10	0.00	0.13	0.00	0.29	0.00	0.00	0.00	0.25	0.09
49	0.33	0.10	0.00	0.50	0.60	0.14	0.00	0.00	0.00	0.00	0.17
50	0.00	0.00	0.00	0.13	0.00	0.00	0.00	0.14	0.00	0.00	0.03
51	0.00	0.00	0.00	0.63	0.00	0.29	0.00	0.14	0.00	0.13	0.12
52	0.00	0.00	0.00	0.25	0.30	0.14	0.11	0.14	0.00	0.00	0.11

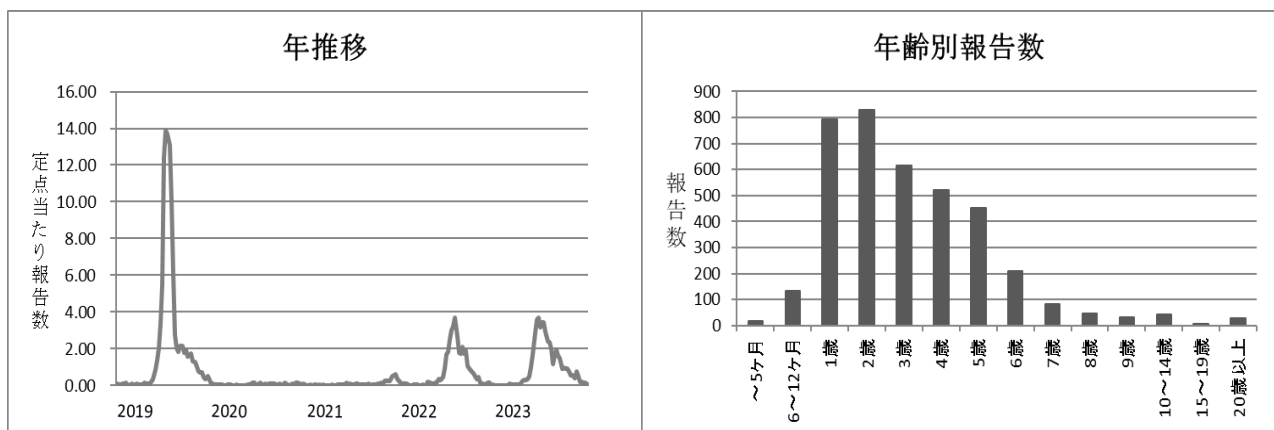
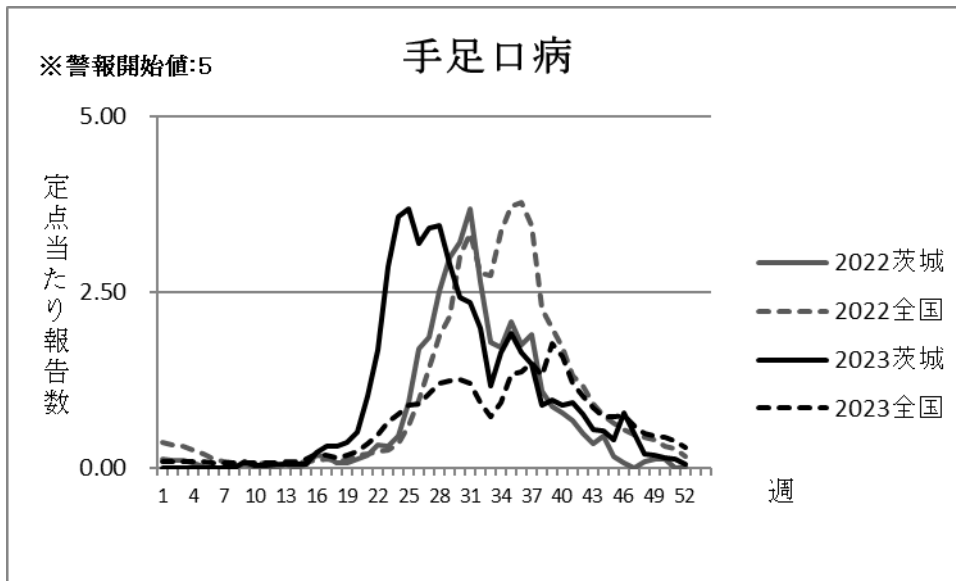
## 手足口病

令和5年（2023年）の手足口病の年間報告数は3,801件であり、昨年の2,765件と比べ37.47%増加した。年間の定点当たり総報告数は50.68人であった。

定点当たり報告数は、年間を通して警報開始水準5.00人を下回り、最大値で第25週の3.68人（276件）であった。

年齢別では、2歳が最も多く、全体の21.78%を占めた。

保健所別では、土浦保健所管内で第25週に11.57人（81件）、ついで潮来保健所管内で第28週に8.25人（66件）と特に高い値を示した。



## 週別定点当たり報告数

疾病名：手足口病

週	保健所 中央	ひたち なか	日立	潮来	竜ヶ崎	土浦	つくば	筑西	古河	水戸市	県全体
1	0.00	0.00	0.00	0.00	0.10	0.00	0.00	0.00	0.00	0.00	0.01
2	0.00	0.00	0.00	0.00	0.00	0.00	0.00	0.00	0.00	0.00	0.00
3	0.00	0.00	0.00	0.00	0.00	0.00	0.00	0.00	0.00	0.00	0.00
4	0.00	0.00	0.00	0.00	0.00	0.00	0.00	0.00	0.00	0.00	0.00
5	0.00	0.00	0.00	0.00	0.10	0.00	0.00	0.00	0.00	0.00	0.01
6	0.00	0.00	0.00	0.00	0.00	0.00	0.00	0.00	0.00	0.00	0.00
7	0.00	0.00	0.00	0.00	0.10	0.00	0.00	0.00	0.00	0.00	0.01
8	0.00	0.00	0.00	0.00	0.00	0.00	0.00	0.00	0.00	0.00	0.00
9	0.00	0.10	0.00	0.00	0.20	0.00	0.22	0.29	0.00	0.00	0.09
10	0.00	0.20	0.00	0.00	0.00	0.00	0.11	0.00	0.00	0.00	0.04
11	0.00	0.10	0.00	0.00	0.00	0.00	0.22	0.00	0.00	0.00	0.04
12	0.00	0.50	0.00	0.00	0.00	0.00	0.00	0.00	0.00	0.00	0.07
13	0.00	0.40	0.00	0.00	0.10	0.00	0.00	0.00	0.00	0.00	0.07
14	0.00	0.20	0.00	0.00	0.00	0.29	0.00	0.00	0.00	0.00	0.05
15	0.00	0.10	0.00	0.00	0.00	0.14	0.22	0.00	0.17	0.00	0.07
16	0.00	0.70	0.00	0.00	0.40	0.57	0.11	0.14	0.00	0.00	0.23
17	0.00	0.50	0.00	0.75	0.20	0.71	0.22	0.43	0.00	0.13	0.32
18	0.00	0.40	0.00	0.13	0.30	0.57	0.89	0.00	0.00	0.50	0.32
19	0.00	0.60	0.00	0.75	0.20	1.00	0.33	0.14	0.17	0.25	0.37
20	0.00	1.10	0.00	0.00	0.20	1.86	0.78	0.71	0.00	0.13	0.52
21	0.33	2.30	0.14	1.13	0.30	1.71	0.78	1.29	0.17	1.38	1.03
22	0.33	4.30	0.86	1.88	0.50	4.00	2.11	0.00	1.17	0.25	1.68
23	0.33	6.80	2.57	3.38	1.70	4.29	2.78	1.29	1.83	1.13	2.87
24	0.33	6.40	4.71	4.63	2.70	6.29	3.67	0.71	1.83	1.63	3.57
25	1.00	6.00	2.86	3.75	2.40	11.57	2.44	1.00	1.83	2.25	3.68
26	0.33	5.50	2.29	4.63	3.20	4.57	2.44	2.14	3.00	1.50	3.20
27	2.67	4.20	1.57	4.88	2.10	7.00	2.00	4.00	2.50	3.13	3.41
28	2.33	4.20	2.43	8.25	1.70	5.57	3.44	1.71	1.67	2.25	3.45
29	1.33	4.00	3.14	3.75	1.70	2.86	2.89	2.29	2.50	3.50	2.91
30	0.67	3.60	1.86	2.88	1.00	3.00	1.67	4.71	1.83	2.25	2.43
31	0.33	1.70	4.00	2.38	0.60	2.86	2.00	3.43	3.33	3.00	2.36
32	0.33	2.60	2.29	1.25	0.50	2.14	1.89	3.00	3.00	2.63	2.00
33	0.33	0.90	1.14	2.00	0.40	2.71	0.67	1.29	1.50	0.88	1.17
34	0.67	0.70	2.29	1.88	0.50	2.57	1.11	3.29	2.00	1.88	1.64
35	0.33	1.50	1.00	1.88	1.60	1.57	2.11	6.00	0.33	2.00	1.92
36	1.00	1.60	2.00	1.25	1.20	0.71	0.89	4.71	0.33	2.50	1.64
37	0.00	0.90	1.71	2.88	0.70	1.43	0.44	2.71	2.33	1.63	1.48
38	0.33	1.00	0.57	1.13	0.60	1.29	1.22	0.57	1.00	1.00	0.91
39	0.00	1.50	0.57	1.13	0.70	0.86	0.56	2.00	1.00	0.88	0.97
40	0.33	1.10	0.86	0.75	1.10	1.14	0.89	0.71	0.67	1.00	0.91
41	0.00	0.60	0.57	0.88	0.80	0.86	1.33	2.14	0.17	1.38	0.93
42	0.33	1.40	0.00	0.50	0.90	0.57	0.78	0.86	1.00	0.88	0.77
43	0.00	0.50	0.43	0.75	0.40	0.29	0.22	1.14	0.67	0.88	0.55
44	0.00	0.30	0.57	0.88	0.70	0.00	0.89	0.14	0.83	0.63	0.53
45	0.00	0.20	0.86	0.38	0.10	0.14	1.11	0.29	0.50	0.38	0.41
46	0.00	1.30	0.57	0.13	0.80	0.00	0.67	1.86	1.67	0.50	0.79
47	0.00	0.30	0.14	0.13	0.60	0.00	0.78	1.71	1.17	0.13	0.51
48	0.00	0.10	0.14	0.25	0.20	0.14	0.56	0.43	0.00	0.00	0.20
49	0.00	0.30	0.43	0.38	0.10	0.00	0.00	0.43	0.17	0.00	0.19
50	0.00	0.10	0.00	0.13	0.50	0.29	0.22	0.14	0.00	0.00	0.16
51	0.00	0.10	0.00	0.25	0.30	0.29	0.11	0.00	0.00	0.13	0.13
52	0.00	0.00	0.00	0.13	0.00	0.00	0.22	0.00	0.00	0.13	0.05

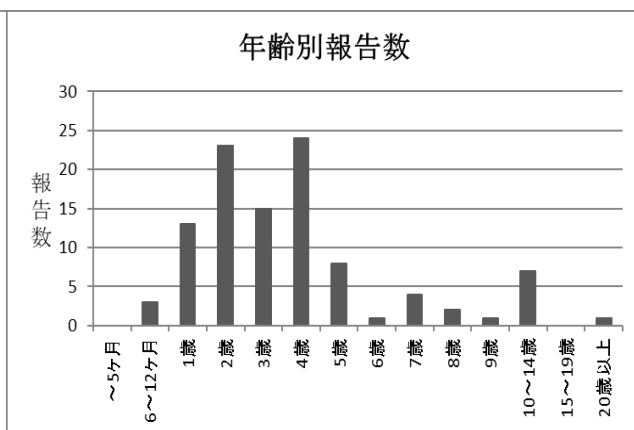
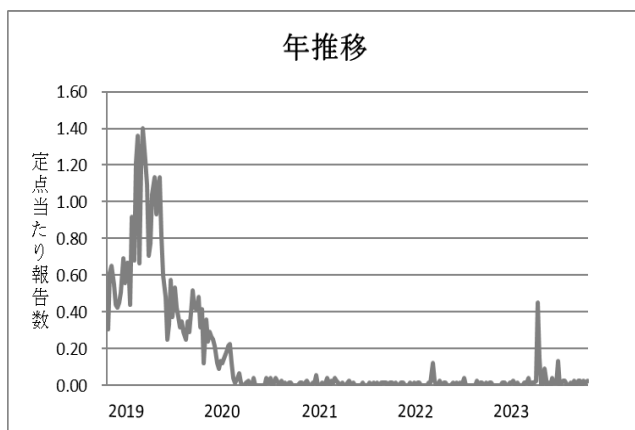
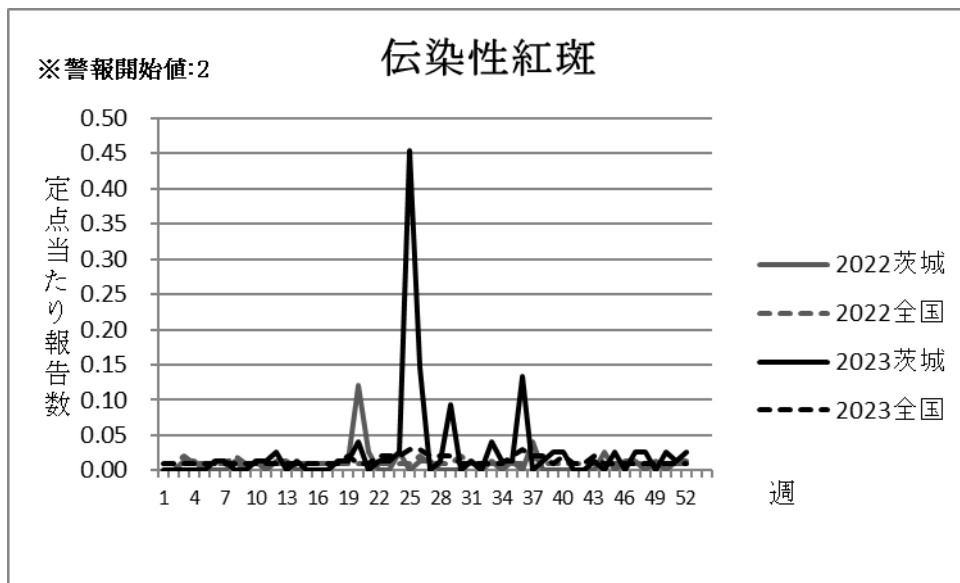
## 伝染性紅斑

令和5年（2023年）の伝染性紅斑の年間報告数は102件であり、昨年の36件と比べ183.33%増加した。年間の定点当たり総報告数は1.36人であった。

定点当たり報告数は、年間を通して低い値で推移し、第25週には最大値0.45人（34件）を認めた。

年齢別では、4歳が最も多く、全体の23.53%を占めた。

保健所別では、ひたちなか保健所管内で第25週に3.10人（31件）、土浦保健所管内で第26週、筑西保健所で第36週に1.43人（10件）と、高い値を示した。



## 週別定点当たり報告数

疾病名：伝染性紅斑

保健所 週	中央	ひたち なか	日立	潮来	竜ヶ崎	土浦	つくば	筑西	古河	水戸市	県全体
1	0.00	0.00	0.00	0.00	0.00	0.00	0.00	0.00	0.00	0.00	0.00
2	0.00	0.00	0.00	0.00	0.00	0.00	0.00	0.00	0.00	0.00	0.00
3	0.00	0.00	0.00	0.00	0.00	0.00	0.00	0.00	0.00	0.00	0.00
4	0.00	0.00	0.00	0.00	0.00	0.00	0.00	0.00	0.00	0.00	0.00
5	0.00	0.00	0.00	0.00	0.00	0.00	0.00	0.00	0.00	0.00	0.00
6	0.33	0.00	0.00	0.00	0.00	0.00	0.00	0.00	0.00	0.00	0.01
7	0.00	0.00	0.14	0.00	0.00	0.00	0.00	0.00	0.00	0.00	0.01
8	0.00	0.00	0.00	0.00	0.00	0.00	0.00	0.00	0.00	0.00	0.00
9	0.00	0.00	0.00	0.00	0.00	0.00	0.00	0.00	0.00	0.00	0.00
10	0.00	0.00	0.00	0.00	0.00	0.00	0.11	0.00	0.00	0.00	0.01
11	0.00	0.00	0.00	0.00	0.00	0.00	0.00	0.00	0.17	0.00	0.01
12	0.00	0.00	0.00	0.00	0.10	0.14	0.00	0.00	0.00	0.00	0.03
13	0.00	0.00	0.00	0.00	0.00	0.00	0.00	0.00	0.00	0.00	0.00
14	0.00	0.00	0.00	0.00	0.00	0.00	0.00	0.14	0.00	0.00	0.01
15	0.00	0.00	0.00	0.00	0.00	0.00	0.00	0.00	0.00	0.00	0.00
16	0.00	0.00	0.00	0.00	0.00	0.00	0.00	0.00	0.00	0.00	0.00
17	0.00	0.00	0.00	0.00	0.00	0.00	0.00	0.00	0.00	0.00	0.00
18	0.00	0.00	0.00	0.00	0.10	0.00	0.00	0.00	0.00	0.00	0.01
19	0.00	0.00	0.14	0.00	0.00	0.00	0.00	0.00	0.00	0.00	0.01
20	0.00	0.00	0.00	0.00	0.20	0.00	0.11	0.00	0.00	0.00	0.04
21	0.00	0.00	0.00	0.00	0.00	0.00	0.00	0.00	0.00	0.00	0.00
22	0.00	0.10	0.00	0.00	0.00	0.00	0.00	0.00	0.00	0.00	0.01
23	0.33	0.00	0.00	0.00	0.00	0.00	0.00	0.00	0.00	0.00	0.01
24	0.33	0.10	0.00	0.00	0.00	0.00	0.00	0.00	0.00	0.00	0.03
25	0.33	3.10	0.00	0.00	0.00	0.00	0.11	0.14	0.00	0.00	0.45
26	0.33	0.00	0.00	0.00	0.00	1.43	0.00	0.00	0.00	0.00	0.15
27	0.00	0.00	0.00	0.00	0.00	0.00	0.00	0.00	0.00	0.00	0.00
28	0.00	0.00	0.00	0.00	0.00	0.14	0.00	0.00	0.00	0.00	0.01
29	0.00	0.00	0.00	0.00	0.10	0.86	0.00	0.00	0.00	0.00	0.09
30	0.00	0.00	0.00	0.00	0.00	0.00	0.00	0.00	0.00	0.00	0.00
31	0.00	0.00	0.00	0.00	0.00	0.00	0.11	0.00	0.00	0.00	0.01
32	0.00	0.00	0.00	0.00	0.00	0.00	0.00	0.00	0.00	0.00	0.00
33	0.00	0.00	0.00	0.00	0.00	0.00	0.11	0.00	0.33	0.00	0.04
34	0.00	0.00	0.00	0.00	0.00	0.00	0.11	0.00	0.00	0.00	0.01
35	0.00	0.00	0.00	0.00	0.10	0.00	0.00	0.00	0.00	0.00	0.01
36	0.00	0.00	0.00	0.00	0.00	0.00	0.00	1.43	0.00	0.00	0.13
37	0.00	0.00	0.00	0.00	0.00	0.00	0.00	0.00	0.00	0.00	0.00
38	0.00	0.00	0.00	0.00	0.00	0.00	0.00	0.00	0.17	0.00	0.01
39	0.00	0.00	0.00	0.00	0.00	0.00	0.11	0.00	0.17	0.00	0.03
40	0.67	0.00	0.00	0.00	0.00	0.00	0.00	0.00	0.00	0.00	0.03
41	0.00	0.00	0.00	0.00	0.00	0.00	0.00	0.00	0.00	0.00	0.00
42	0.00	0.00	0.00	0.00	0.00	0.00	0.00	0.00	0.00	0.00	0.00
43	0.00	0.00	0.00	0.00	0.00	0.00	0.00	0.00	0.00	0.13	0.01
44	0.00	0.00	0.00	0.00	0.00	0.00	0.00	0.00	0.00	0.00	0.00
45	0.00	0.00	0.00	0.00	0.10	0.00	0.11	0.00	0.00	0.00	0.03
46	0.00	0.00	0.00	0.00	0.00	0.00	0.00	0.00	0.00	0.00	0.00
47	0.00	0.00	0.00	0.00	0.00	0.00	0.11	0.00	0.00	0.13	0.03
48	0.33	0.00	0.00	0.00	0.00	0.00	0.00	0.14	0.00	0.00	0.03
49	0.00	0.00	0.00	0.00	0.00	0.00	0.00	0.00	0.00	0.00	0.00
50	0.00	0.00	0.00	0.00	0.10	0.00	0.00	0.00	0.17	0.00	0.03
51	0.00	0.00	0.00	0.00	0.00	0.00	0.00	0.00	0.17	0.00	0.01
52	0.33	0.00	0.00	0.00	0.00	0.00	0.00	0.00	0.17	0.00	0.03

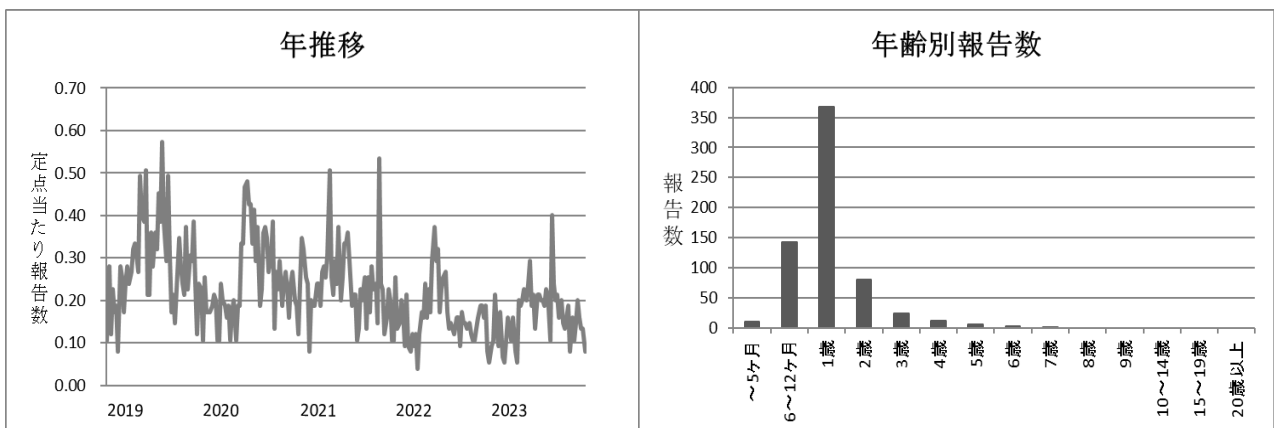
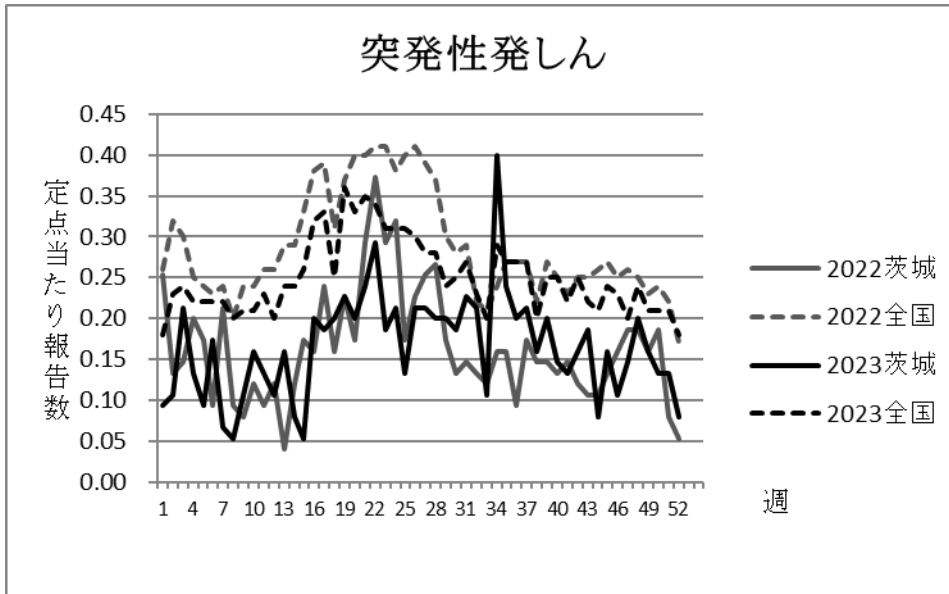
## 突発性発しん

令和5年（2023年）の突発性発しんの年間報告数は646件であり、昨年の642件と比べ0.62%増加した。年間の定点当たり総報告数は8.61人であった。

定点当たり報告数は、昨年と同様増減を繰り返しながら推移し、第34週に最大値0.40人（30件）を認めた。

年齢別では1歳が最も多く、全体の56.97%を占めた。

保健所別では、土浦保健所管内で第34週に2.14人（15件）と高い値を示した。





## 週別定点当たり報告数

疾病名：突発性発しん

週	保健所 中央	ひたち なか	日立	潮来	竜ヶ崎	土浦	つくば	筑西	古河	水戸市	県全体
1	0.00	0.00	0.00	0.00	0.10	0.29	0.22	0.00	0.17	0.13	0.09
2	0.00	0.00	0.00	0.00	0.20	0.29	0.22	0.00	0.17	0.13	0.11
3	0.33	0.20	0.14	0.25	0.40	0.14	0.11	0.14	0.17	0.25	0.21
4	0.00	0.10	0.14	0.13	0.20	0.29	0.00	0.29	0.00	0.13	0.13
5	0.00	0.20	0.00	0.25	0.20	0.00	0.00	0.00	0.17	0.00	0.09
6	0.00	0.30	0.00	0.00	0.30	0.00	0.00	0.14	0.50	0.38	0.17
7	0.00	0.10	0.00	0.00	0.10	0.00	0.11	0.14	0.17	0.00	0.07
8	0.00	0.10	0.00	0.13	0.00	0.14	0.00	0.00	0.17	0.00	0.05
9	0.00	0.00	0.00	0.25	0.20	0.14	0.11	0.14	0.17	0.00	0.11
10	0.00	0.20	0.00	0.00	0.30	0.14	0.11	0.29	0.17	0.25	0.16
11	0.33	0.00	0.14	0.25	0.10	0.14	0.00	0.14	0.17	0.25	0.13
12	0.00	0.00	0.14	0.13	0.10	0.29	0.00	0.00	0.17	0.25	0.11
13	0.00	0.00	0.00	0.25	0.10	0.29	0.11	0.14	0.50	0.25	0.16
14	0.00	0.20	0.00	0.00	0.00	0.29	0.11	0.14	0.00	0.00	0.08
15	0.00	0.10	0.00	0.00	0.00	0.14	0.00	0.14	0.00	0.13	0.05
16	0.00	0.20	0.29	0.00	0.20	0.29	0.00	0.86	0.17	0.00	0.20
17	0.00	0.00	0.00	0.00	0.40	0.57	0.00	0.43	0.00	0.38	0.19
18	0.00	0.20	0.00	0.25	0.10	0.43	0.11	0.14	0.17	0.50	0.20
19	0.00	0.20	0.00	0.25	0.20	0.29	0.33	0.29	0.67	0.00	0.23
20	0.00	0.10	0.29	0.25	0.10	0.43	0.11	0.14	0.33	0.25	0.20
21	0.33	0.10	0.43	0.25	0.00	0.29	0.44	0.29	0.17	0.25	0.24
22	0.67	0.30	0.29	0.13	0.10	0.57	0.00	0.86	0.33	0.13	0.29
23	0.00	0.00	0.14	0.38	0.20	0.29	0.11	0.14	0.17	0.38	0.19
24	0.00	0.10	0.14	0.00	0.40	0.29	0.33	0.57	0.00	0.13	0.21
25	0.33	0.00	0.00	0.13	0.10	0.14	0.56	0.14	0.00	0.00	0.13
26	0.00	0.60	0.00	0.13	0.10	0.71	0.00	0.00	0.17	0.25	0.21
27	0.00	0.00	0.14	0.38	0.00	0.57	0.22	0.14	0.17	0.50	0.21
28	0.33	0.20	0.14	0.13	0.50	0.00	0.11	0.00	0.33	0.25	0.20
29	0.33	0.40	0.14	0.25	0.00	0.43	0.00	0.29	0.00	0.25	0.20
30	0.33	0.40	0.00	0.00	0.10	0.14	0.00	0.00	0.00	0.88	0.19
31	0.33	0.30	0.00	0.13	0.10	0.29	0.00	0.14	0.50	0.63	0.23
32	0.00	0.30	0.14	0.00	0.10	0.43	0.00	0.86	0.17	0.13	0.21
33	0.00	0.00	0.00	0.00	0.20	0.43	0.00	0.00	0.33	0.13	0.11
34	0.00	0.30	0.14	0.25	0.10	2.14	0.11	0.14	0.50	0.38	0.40
35	0.00	0.10	0.57	0.25	0.10	0.29	0.22	0.57	0.33	0.00	0.24
36	0.00	0.40	0.00	0.00	0.10	0.86	0.00	0.43	0.00	0.13	0.20
37	0.00	0.10	0.14	0.00	0.60	0.29	0.11	0.14	0.33	0.25	0.21
38	0.00	0.20	0.14	0.00	0.10	0.00	0.33	0.43	0.00	0.25	0.16
39	0.00	0.30	0.00	0.00	0.10	0.43	0.00	0.14	0.67	0.38	0.20
40	0.00	0.00	0.29	0.00	0.10	0.14	0.11	0.43	0.17	0.25	0.15
41	0.00	0.10	0.00	0.00	0.30	0.00	0.11	0.14	0.33	0.25	0.13
42	0.00	0.30	0.29	0.13	0.10	0.14	0.11	0.14	0.17	0.13	0.16
43	0.00	0.10	0.14	0.00	0.10	0.43	0.11	0.43	0.00	0.50	0.19
44	0.00	0.00	0.00	0.00	0.00	0.29	0.00	0.43	0.17	0.00	0.08
45	0.00	0.00	0.29	0.00	0.20	0.29	0.11	0.43	0.00	0.25	0.16
46	0.00	0.10	0.00	0.00	0.00	0.14	0.22	0.29	0.17	0.13	0.11
47	0.00	0.10	0.14	0.13	0.40	0.14	0.22	0.14	0.00	0.00	0.15
48	0.00	0.20	0.00	0.13	0.30	0.29	0.56	0.00	0.00	0.25	0.20
49	0.00	0.20	0.00	0.00	0.40	0.14	0.33	0.00	0.17	0.13	0.16
50	0.00	0.40	0.14	0.13	0.00	0.14	0.00	0.14	0.17	0.13	0.13
51	0.00	0.10	0.29	0.13	0.00	0.43	0.00	0.29	0.00	0.13	0.13
52	0.00	0.10	0.00	0.25	0.00	0.00	0.11	0.00	0.00	0.25	0.08

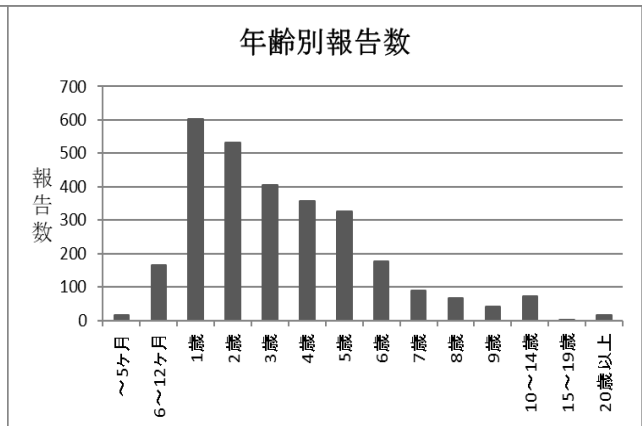
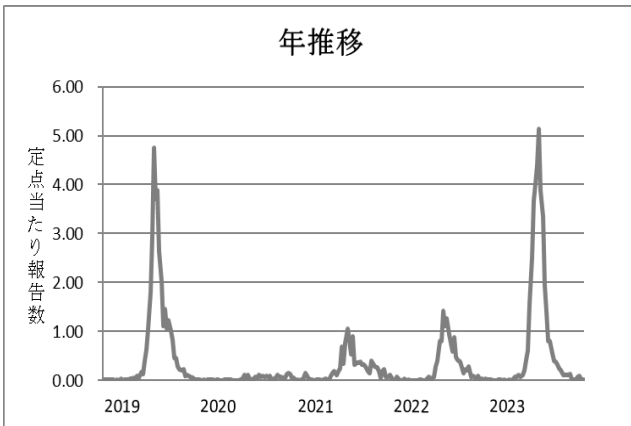
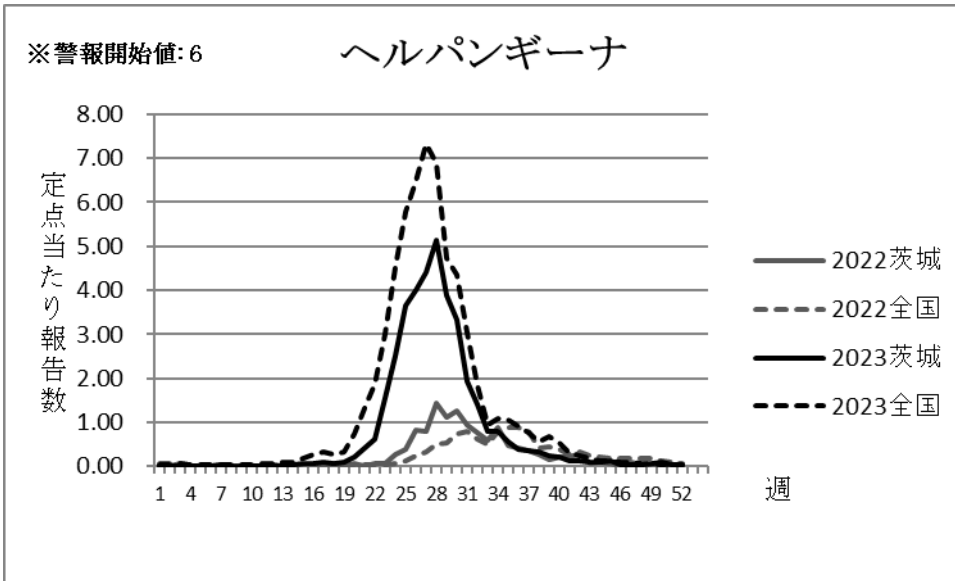
# ヘルパンギーナ

令和 5 年（2023 年）のヘルパンギーナの年間報告数は 2,870 件であり、昨年の 940 件と比べ 205.32%増加した。年間の定点当たり総報告数は 38.27 人であった。

定点当たり報告数の推移については、6 月から 7 月にかけて増加し、第 28 週に最大の数値 5.13 人（385 件）を認めた。

年齢別では 1～2 歳が多く、全体の 39.44%を占めた。

保健所別では、第 28 週に潮来保健所管内で 8.38 人（67 件）、土浦保健所管内で 8.14 人（57 件）と高い値を示した。



## 週別定点当たり報告数

疾病名：ヘルパンギーナ

保健所 週	中央	ひたち なか	日立	潮来	竜ヶ崎	土浦	つくば	筑西	古河	水戸市	県全体
1	0.00	0.00	0.00	0.00	0.00	0.00	0.11	0.00	0.00	0.00	0.01
2	0.00	0.00	0.00	0.00	0.00	0.00	0.00	0.00	0.00	0.13	0.01
3	0.00	0.00	0.00	0.00	0.00	0.00	0.00	0.00	0.00	0.00	0.00
4	0.00	0.00	0.00	0.00	0.00	0.00	0.00	0.00	0.00	0.00	0.00
5	0.00	0.00	0.00	0.00	0.00	0.00	0.00	0.00	0.00	0.00	0.00
6	0.00	0.00	0.00	0.00	0.10	0.00	0.00	0.00	0.00	0.00	0.01
7	0.00	0.00	0.00	0.00	0.20	0.00	0.00	0.00	0.00	0.00	0.03
8	0.00	0.00	0.00	0.00	0.00	0.00	0.00	0.00	0.00	0.00	0.00
9	0.00	0.00	0.00	0.13	0.00	0.00	0.00	0.00	0.00	0.00	0.01
10	0.00	0.00	0.00	0.00	0.00	0.00	0.00	0.00	0.00	0.00	0.00
11	0.00	0.00	0.00	0.00	0.00	0.00	0.00	0.00	0.00	0.00	0.00
12	0.00	0.00	0.00	0.00	0.00	0.14	0.00	0.00	0.17	0.00	0.03
13	0.00	0.00	0.00	0.00	0.00	0.00	0.00	0.00	0.00	0.00	0.00
14	0.00	0.00	0.00	0.00	0.20	0.14	0.00	0.00	0.00	0.00	0.04
15	0.00	0.00	0.00	0.00	0.30	0.14	0.11	0.14	0.00	0.00	0.08
16	0.00	0.00	0.00	0.00	0.20	0.00	0.22	0.14	0.00	0.00	0.07
17	0.00	0.10	0.00	0.00	0.10	0.00	0.44	0.29	0.00	0.00	0.11
18	0.00	0.10	0.00	0.00	0.20	0.14	0.11	0.00	0.17	0.00	0.08
19	0.00	0.10	0.00	0.00	0.60	0.00	0.11	0.00	0.00	0.00	0.11
20	0.00	0.20	0.00	0.00	0.10	0.14	0.78	0.29	0.17	0.13	0.20
21	0.33	0.00	0.00	0.50	0.40	0.14	2.00	0.29	0.00	0.13	0.41
22	0.00	0.10	0.14	1.25	0.50	0.86	1.22	1.14	0.50	0.13	0.61
23	0.00	0.30	0.57	2.50	2.70	1.43	2.22	3.29	1.33	0.13	1.55
24	0.00	0.60	0.29	4.75	4.70	2.57	4.44	2.43	3.00	0.38	2.52
25	0.00	1.10	1.00	5.88	7.80	4.71	4.33	3.57	5.17	0.50	3.67
26	0.00	1.80	1.57	5.50	8.10	6.00	5.00	2.43	6.00	0.88	4.01
27	0.00	3.30	2.43	6.13	5.90	6.71	6.11	2.86	5.50	2.13	4.40
28	0.67	2.80	5.14	8.38	6.70	8.14	3.22	5.14	6.50	3.00	5.13
29	2.00	2.50	2.71	4.38	4.70	7.71	4.11	3.43	3.67	2.88	3.89
30	1.33	3.20	4.86	5.25	2.60	6.71	2.44	2.14	3.00	1.38	3.35
31	0.67	1.50	2.57	3.00	2.20	2.57	2.00	1.14	1.33	1.63	1.95
32	0.67	0.80	2.57	1.75	1.00	1.57	1.56	0.71	0.67	2.38	1.40
33	1.00	0.70	0.43	0.50	1.20	1.43	1.33	0.00	1.00	0.38	0.80
34	0.33	0.80	0.86	0.75	1.30	0.86	0.44	1.00	0.67	0.63	0.80
35	0.33	0.80	0.14	0.50	1.00	0.71	0.67	0.14	0.17	0.63	0.56
36	0.00	0.00	0.71	0.25	0.90	0.14	0.56	0.14	0.67	0.38	0.40
37	0.33	0.50	0.00	0.50	0.50	0.43	0.44	0.29	0.50	0.13	0.37
38	0.33	0.00	0.29	0.13	0.30	0.57	0.78	0.00	0.50	0.38	0.32
39	0.00	0.10	0.14	0.25	0.50	0.14	0.22	0.00	1.00	0.13	0.25
40	0.33	0.00	0.14	0.38	0.30	0.00	0.44	0.00	0.33	0.13	0.20
41	0.33	0.00	0.00	0.25	0.10	0.00	0.11	0.14	0.50	0.00	0.12
42	0.33	0.10	0.14	0.13	0.00	0.00	0.00	0.29	0.17	0.25	0.12
43	0.00	0.00	0.00	0.00	0.40	0.00	0.22	0.14	0.17	0.00	0.11
44	0.00	0.10	0.00	0.00	0.40	0.14	0.11	0.00	0.17	0.00	0.11
45	0.33	0.00	0.00	0.00	0.30	0.14	0.11	0.00	0.17	0.38	0.13
46	0.00	0.00	0.00	0.25	0.00	0.00	0.00	0.00	0.00	0.00	0.03
47	0.00	0.00	0.00	0.00	0.00	0.14	0.11	0.00	0.00	0.00	0.03
48	0.33	0.00	0.00	0.00	0.00	0.00	0.00	0.00	0.17	0.00	0.03
49	0.00	0.00	0.00	0.00	0.20	0.00	0.00	0.00	0.50	0.00	0.07
50	0.00	0.10	0.00	0.00	0.30	0.00	0.22	0.00	0.17	0.00	0.09
51	0.00	0.00	0.00	0.00	0.10	0.00	0.11	0.00	0.00	0.00	0.03
52	0.00	0.00	0.00	0.00	0.10	0.00	0.11	0.00	0.00	0.00	0.03

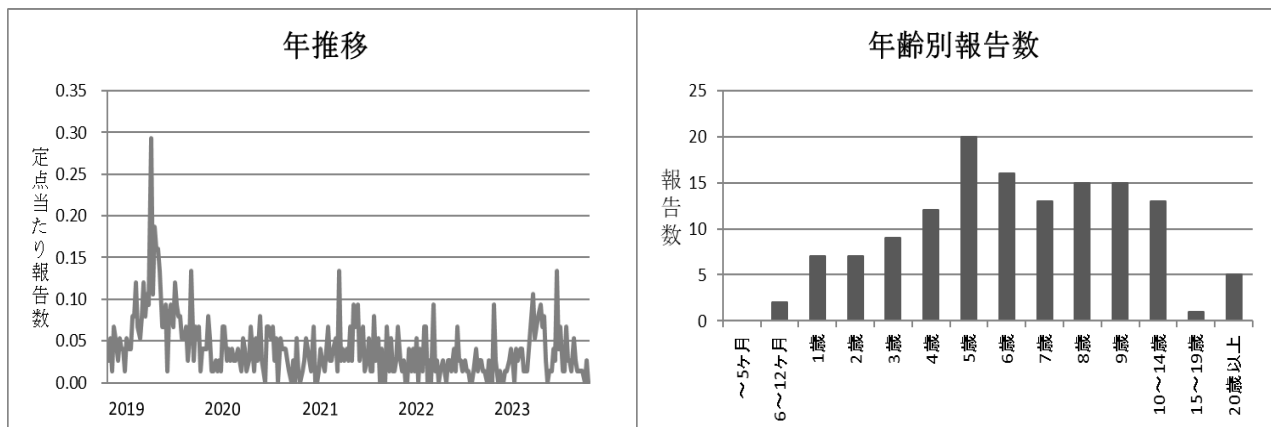
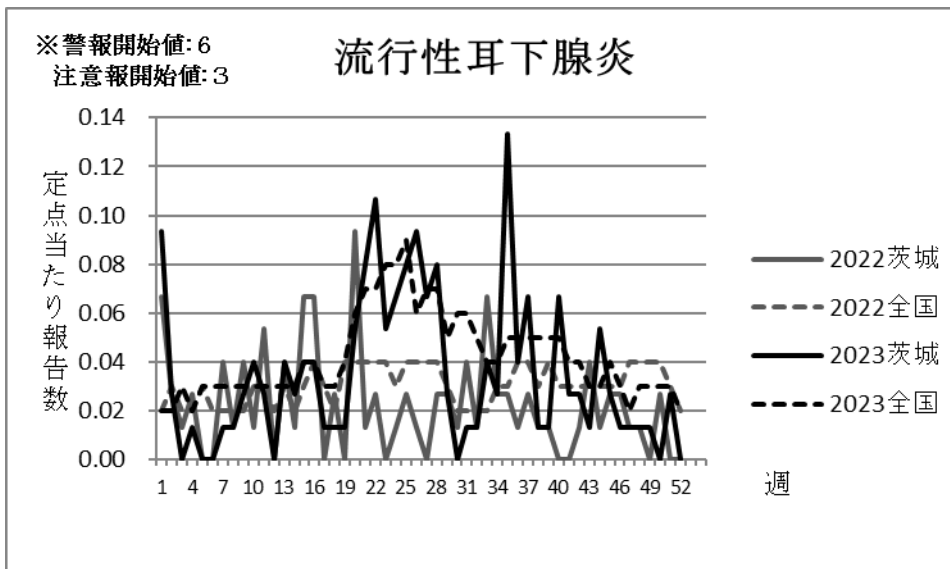
## 流行性耳下腺炎

令和5年(2023年)の流行性耳下腺炎の年間報告数は135件であり、昨年の88件と比べ53.41%増加した。年間の定点当たり総報告数は1.80人であった。

定点当たり報告数の推移については、注意報開始値をおおきく下回る水準で推移し、最大で第35週に0.13人(10件)であった。

年齢別では5歳の報告が多く、全体の14.81%を占めた。

保健所別では、第22週の中央保健所管内で0.67人(2件)と高い値を示した。

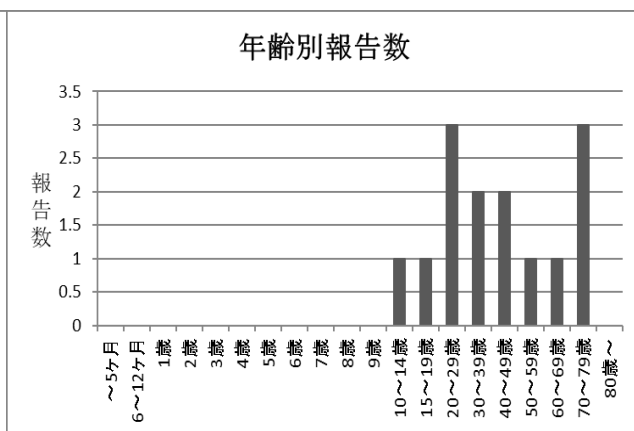
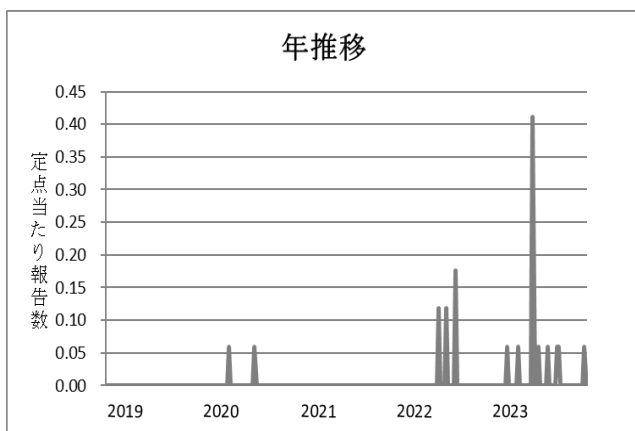
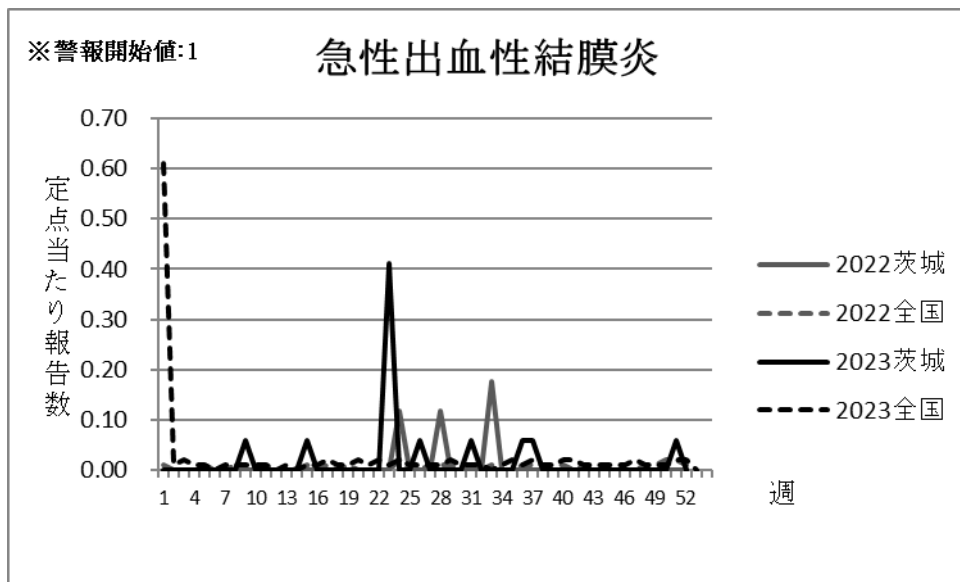




# 眼科定点報告

## 急性出血性結膜炎

令和5年（2023年）の急性出血性結膜炎の年間報告数は14件であり（昨年7件）、年間の定点当たり総報告数は0.82人であった。





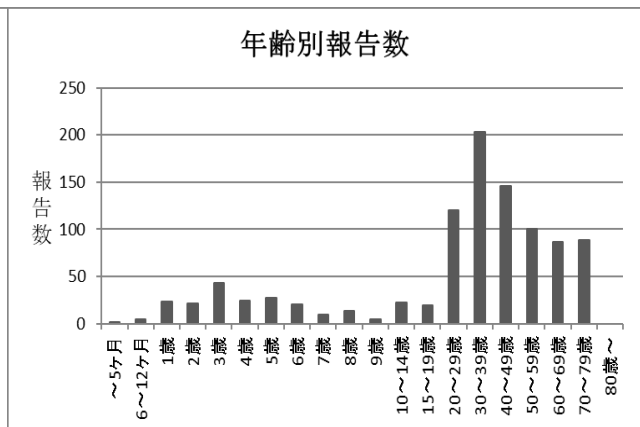
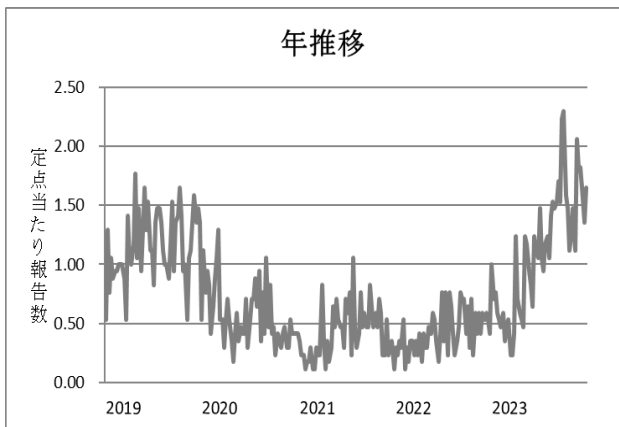
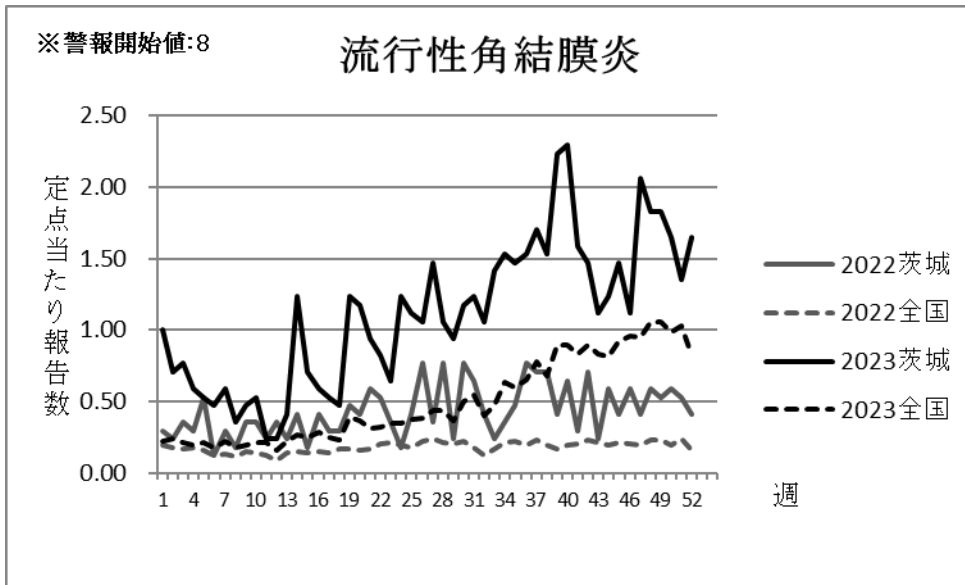
## 流行性角結膜炎

令和5年(2023年)の流行性角結膜炎の年間報告数は980件であり、昨年の382件と比べ156.54%増加した。年間の定点当たり総報告数は57.65人であった。

定点当たり報告数は7月下旬以降1.0を上回り続け、第40週に最大値2.29人(39件)を認めた。

年齢別では30歳~39歳が最も多く、全体の20.71%を占めた。

保健所別では、ひたちなか保健所管内で第30週に7.00人(14件)と特に高い値を示した。





## 週別定点当たり報告数

疾病名：流行性角結膜炎

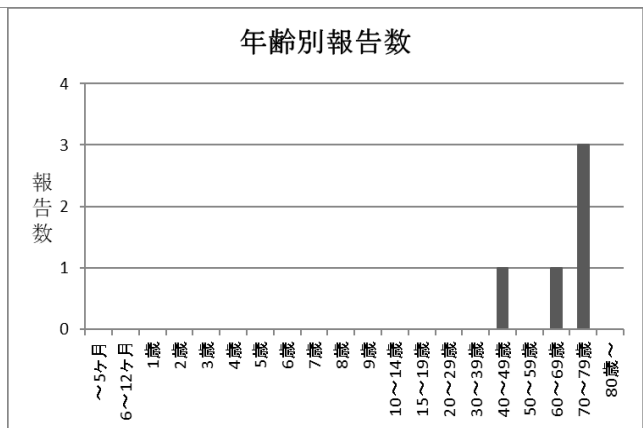
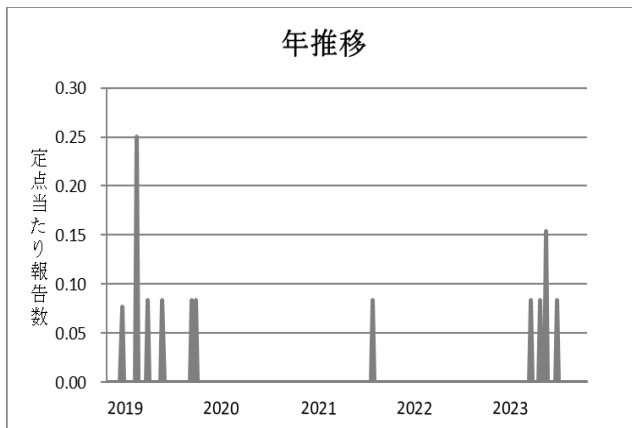
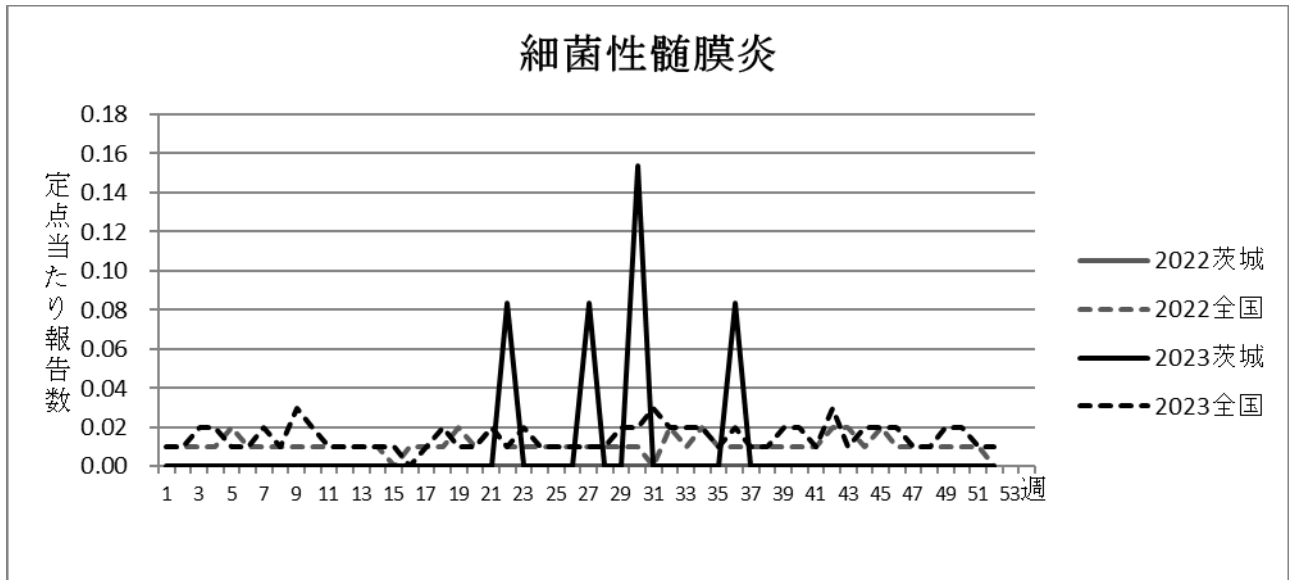
保健所 週	中央	ひたち なか	日立	潮来	竜ヶ崎	土浦	つくば	筑西	古河	水戸市	県全体
1	-	2.00	0.50	1.00	0.67	0.00	1.00	0.00	0.00	2.33	1.00
2	-	1.00	0.50	0.00	0.00	0.00	1.50	0.00	0.00	2.00	0.71
3	-	2.00	0.00	0.00	0.33	0.50	1.00	0.00	2.00	1.00	0.76
4	-	2.00	0.50	0.00	0.00	0.00	2.00	0.00	0.00	0.33	0.59
5	-	3.00	0.50	0.00	0.33	0.00	0.00	0.00	0.00	0.33	0.53
6	-	2.50	0.00	0.00	0.00	0.00	0.50	0.00	0.00	0.67	0.47
7	-	2.50	0.00	0.00	0.33	0.50	0.50	0.00	0.00	0.67	0.59
8	-	1.50	0.00	0.00	0.33	0.00	1.00	0.00	0.00	0.00	0.35
9	-	2.00	0.50	0.00	0.00	0.00	0.00	0.00	0.00	1.00	0.47
10	-	1.00	0.50	0.00	0.67	0.00	0.50	0.00	0.00	1.00	0.53
11	-	0.00	0.00	0.00	0.00	0.50	0.50	0.00	0.00	0.67	0.24
12	-	0.00	0.50	0.00	0.33	0.50	0.50	0.00	0.00	0.00	0.24
13	-	1.50	0.00	0.00	0.33	0.00	0.50	0.00	0.00	0.67	0.41
14	-	3.50	0.50	0.00	0.67	0.00	0.00	0.00	1.00	3.33	1.24
15	-	1.50	1.00	0.00	0.67	0.00	1.50	0.00	0.00	0.67	0.71
16	-	1.50	0.00	0.00	0.00	0.00	2.00	0.00	0.00	1.00	0.59
17	-	2.50	0.00	0.00	0.00	0.00	0.50	0.00	0.00	1.00	0.53
18	-	1.00	0.50	0.00	1.00	0.00	0.50	0.00	0.00	0.33	0.47
19	-	3.00	0.00	0.00	0.33	0.50	2.50	0.00	0.00	2.67	1.24
20	-	3.50	0.00	0.00	1.00	0.00	3.00	0.00	0.00	1.33	1.18
21	-	1.00	0.00	0.00	0.00	0.00	2.50	0.00	0.00	3.00	0.94
22	-	3.00	0.00	0.00	0.67	1.00	2.00	0.00	0.00	0.00	0.82
23	-	1.00	0.50	0.00	0.67	0.50	1.50	0.00	0.00	0.67	0.65
24	-	2.50	1.00	0.00	1.00	0.50	2.50	0.00	0.00	1.67	1.24
25	-	3.50	0.00	0.00	0.67	1.00	2.50	0.00	0.00	1.00	1.12
26	-	4.50	1.00	0.00	1.00	0.50	1.50	0.00	0.00	0.00	1.06
27	-	4.00	0.50	0.00	0.33	1.00	1.50	0.00	1.00	3.00	1.47
28	-	4.50	0.50	0.00	0.00	0.50	2.00	0.00	0.00	1.00	1.06
29	-	4.50	0.50	0.00	0.67	0.50	1.00	0.00	1.00	0.00	0.94
30	-	7.00	0.50	0.00	0.33	0.00	1.50	0.00	0.00	0.33	1.18
31	-	1.50	1.50	0.00	1.00	0.00	4.50	0.00	0.00	1.00	1.24
32	-	0.00	0.00	0.00	0.00	0.50	5.50	0.00	1.00	1.67	1.06
33	-	6.50	0.00	0.00	0.00	0.50	2.50	0.00	0.00	1.67	1.41
34	-	4.50	0.50	0.00	0.67	1.00	4.50	0.00	0.00	1.00	1.53
35	-	2.50	0.00	0.00	0.67	1.50	3.50	2.00	0.00	2.00	1.47
36	-	1.50	0.00	3.00	0.33	1.00	6.50	0.00	1.00	1.00	1.53
37	-	1.50	1.00	1.00	2.00	1.00	5.00	1.00	0.00	1.33	1.71
38	-	2.50	0.50	0.00	0.67	0.50	4.50	0.00	1.00	2.33	1.53
39	-	6.50	0.50	0.00	2.33	2.00	4.50	0.00	0.00	1.33	2.24
40	-	1.50	2.00	2.00	1.33	4.00	4.50	2.00	0.00	2.33	2.29
41	-	2.00	2.00	0.00	1.00	1.00	4.50	0.00	1.00	1.33	1.59
42	-	2.50	0.50	0.00	0.00	0.50	2.00	0.00	0.00	4.67	1.47
43	-	1.50	0.50	0.00	0.33	0.50	3.00	0.00	0.00	2.33	1.12
44	-	2.00	0.50	0.00	0.33	0.00	4.00	1.00	1.00	1.67	1.24
45	-	3.50	0.50	1.00	0.33	1.50	4.00	0.00	1.00	1.00	1.47
46	-	2.00	0.50	0.00	1.00	2.50	1.00	0.00	0.00	1.33	1.12
47	-	5.50	0.00	1.00	0.67	2.50	2.00	0.00	0.00	4.00	2.06
48	-	3.50	0.50	1.00	0.33	1.00	4.00	0.00	1.00	3.33	1.82
49	-	2.50	1.00	0.00	0.67	1.50	5.50	0.00	1.00	2.33	1.82
50	-	5.50	0.50	0.00	0.00	1.00	3.50	0.00	1.00	2.00	1.65
51	-	2.50	1.00	0.00	0.33	0.50	4.50	1.00	0.00	1.33	1.35
52	-	2.50	1.50	0.00	0.00	1.50	4.00	2.00	0.00	2.33	1.65

## 基幹定点報告

令和5年(2023年)の基幹定点把握感染症(週報報告疾患)の報告件数は、細菌性髄膜炎が5件、無菌性髄膜炎が8件、マイコプラズマ肺炎が71件、クラミジア肺炎(オウム病を除く)が0件、感染性胃腸炎(病原体がロタウイルスであるものに限る。)が1件であった。

## 細菌性髄膜炎

細菌性髄膜炎の年間報告数は5件であり、年間の定点当たり総報告数は0.42人であった。



週別定点当たり報告数

疾病名：細菌性髄膜

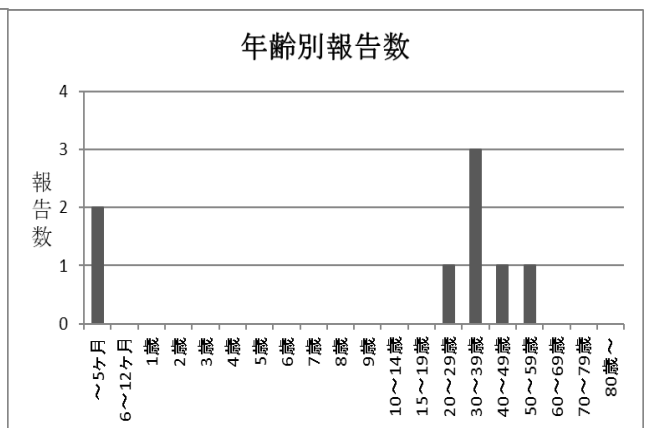
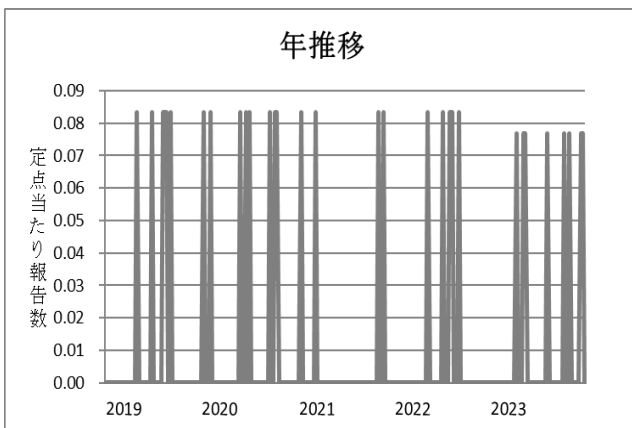
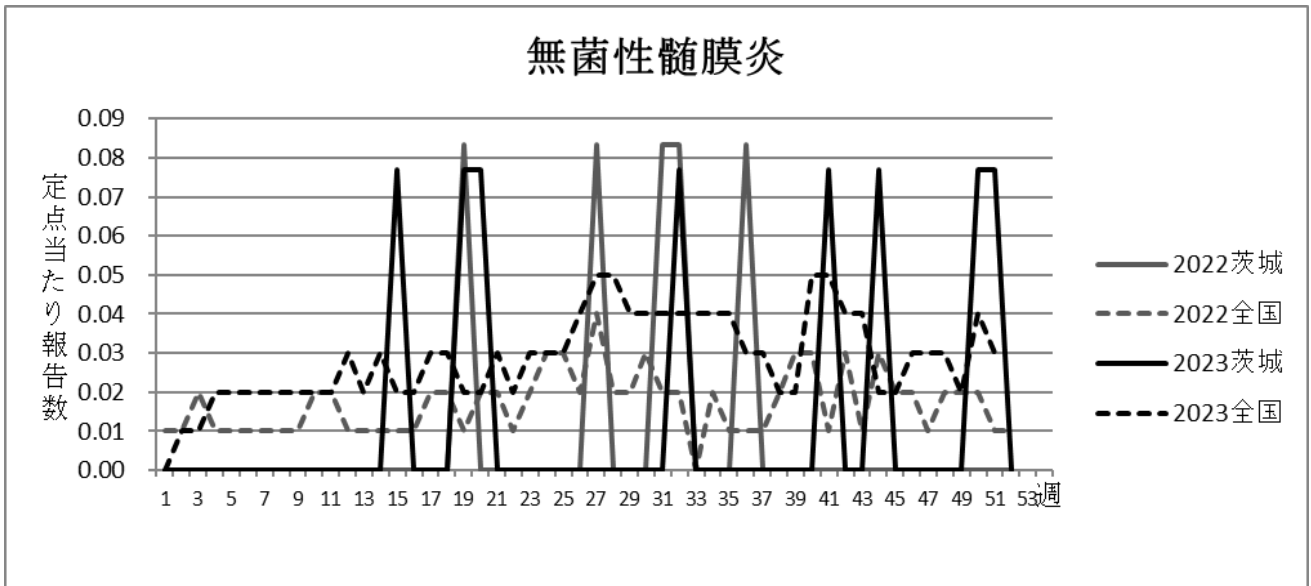
保健所 週	中央	ひたち なか	日立	潮来	竜ヶ崎	土浦	つくば	筑西	古河	水戸市	県全体
1	0.00	0.00	0.00	0.00	0.00	0.00	0.00	0.00	0.00	0.00	0.00
2	0.00	0.00	0.00	0.00	0.00	0.00	0.00	0.00	0.00	0.00	0.00
3	0.00	0.00	0.00	0.00	0.00	0.00	0.00	0.00	0.00	0.00	0.00
4	0.00	0.00	0.00	0.00	0.00	0.00	0.00	0.00	0.00	0.00	0.00
5	0.00	0.00	0.00	0.00	0.00	0.00	0.00	0.00	0.00	0.00	0.00
6	0.00	0.00	0.00	0.00	0.00	0.00	0.00	0.00	0.00	0.00	0.00
7	0.00	0.00	0.00	0.00	0.00	0.00	0.00	0.00	0.00	0.00	0.00
8	0.00	0.00	0.00	0.00	0.00	0.00	0.00	0.00	0.00	0.00	0.00
9	0.00	0.00	0.00	0.00	0.00	0.00	0.00	0.00	0.00	0.00	0.00
10	0.00	0.00	0.00	0.00	0.00	0.00	0.00	0.00	0.00	0.00	0.00
11	0.00	0.00	0.00	0.00	0.00	0.00	0.00	0.00	0.00	0.00	0.00
12	0.00	0.00	0.00	0.00	0.00	0.00	0.00	0.00	0.00	0.00	0.00
13	0.00	0.00	0.00	0.00	0.00	0.00	0.00	0.00	0.00	0.00	0.00
14	0.00	0.00	0.00	0.00	0.00	0.00	0.00	0.00	0.00	0.00	0.00
15	0.00	0.00	0.00	0.00	0.00	0.00	0.00	0.00	0.00	0.00	0.00
16	0.00	0.00	0.00	0.00	0.00	0.00	0.00	0.00	0.00	0.00	0.00
17	0.00	0.00	0.00	0.00	0.00	0.00	0.00	0.00	0.00	0.00	0.00
18	0.00	0.00	0.00	0.00	0.00	0.00	0.00	0.00	0.00	0.00	0.00
19	0.00	0.00	0.00	0.00	0.00	0.00	0.00	0.00	0.00	0.00	0.00
20	0.00	0.00	0.00	0.00	0.00	0.00	0.00	0.00	0.00	0.00	0.00
21	0.00	0.00	0.00	0.00	0.00	0.00	0.00	0.00	0.00	0.00	0.00
22	0.00	0.00	0.00	1.00	0.00	0.00	0.00	0.00	0.00	0.00	0.08
23	0.00	0.00	0.00	0.00	0.00	0.00	0.00	0.00	0.00	0.00	0.00
24	0.00	0.00	0.00	0.00	0.00	0.00	0.00	0.00	0.00	0.00	0.00
25	0.00	0.00	0.00	0.00	0.00	0.00	0.00	0.00	0.00	0.00	0.00
26	0.00	0.00	0.00	0.00	0.00	0.00	0.00	0.00	0.00	0.00	0.00
27	0.00	1.00	0.00	0.00	0.00	0.00	0.00	0.00	0.00	0.00	0.08
28	0.00	0.00	0.00	0.00	0.00	0.00	0.00	0.00	0.00	0.00	0.00
29	0.00	0.00	0.00	0.00	0.00	0.00	0.00	0.00	0.00	0.00	0.00
30	0.00	0.00	0.00	1.00	0.00	0.00	0.00	0.00	0.00	1.00	0.15
31	0.00	0.00	0.00	0.00	0.00	0.00	0.00	0.00	0.00	0.00	0.00
32	0.00	0.00	0.00	0.00	0.00	0.00	0.00	0.00	0.00	0.00	0.00
33	0.00	0.00	0.00	0.00	0.00	0.00	0.00	0.00	0.00	0.00	0.00
34	0.00	0.00	0.00	0.00	0.00	0.00	0.00	0.00	0.00	0.00	0.00
35	0.00	0.00	0.00	0.00	0.00	0.00	0.00	0.00	0.00	0.00	0.00
36	0.00	0.00	0.00	0.00	0.50	0.00	0.00	0.00	0.00	0.00	0.08
37	0.00	0.00	0.00	0.00	0.00	0.00	0.00	0.00	0.00	0.00	0.00
38	0.00	0.00	0.00	0.00	0.00	0.00	0.00	0.00	0.00	0.00	0.00
39	0.00	0.00	0.00	0.00	0.00	0.00	0.00	0.00	0.00	0.00	0.00
40	0.00	0.00	0.00	0.00	0.00	0.00	0.00	0.00	0.00	0.00	0.00
41	0.00	0.00	0.00	0.00	0.00	0.00	0.00	0.00	0.00	0.00	0.00
42	0.00	0.00	0.00	0.00	0.00	0.00	0.00	0.00	0.00	0.00	0.00
43	0.00	0.00	0.00	0.00	0.00	0.00	0.00	0.00	0.00	0.00	0.00
44	0.00	0.00	0.00	0.00	0.00	0.00	0.00	0.00	0.00	0.00	0.00
45	0.00	0.00	0.00	0.00	0.00	0.00	0.00	0.00	0.00	0.00	0.00
46	0.00	0.00	0.00	0.00	0.00	0.00	0.00	0.00	0.00	0.00	0.00
47	0.00	0.00	0.00	0.00	0.00	0.00	0.00	0.00	0.00	0.00	0.00
48	0.00	0.00	0.00	0.00	0.00	0.00	0.00	0.00	0.00	0.00	0.00
49	0.00	0.00	0.00	0.00	0.00	0.00	0.00	0.00	0.00	0.00	0.00
50	0.00	0.00	0.00	0.00	0.00	0.00	0.00	0.00	0.00	0.00	0.00
51	0.00	0.00	0.00	0.00	0.00	0.00	0.00	0.00	0.00	0.00	0.00
52	0.00	0.00	0.00	0.00	0.00	0.00	0.00	0.00	0.00	0.00	0.00

\*2023年第13週よりつくば保健所管内の基幹定点の医療機関数が1から2に変更となった。

\*\*2023年第13週より県全体の基幹定点の医療機関数が12から13に変更となった。

# 無菌性髄膜炎

無菌性髄膜炎の年間報告数は8件であり、年間の定点当たり総報告数は0.67人であった。



週別定点当たり報告数

疾病名：無菌性髄膜炎

保健所 週	中央	ひたち なか	日立	潮来	竜ヶ崎	土浦	つくば	筑西	古河	水戸市	県全体
1	0.00	0.00	0.00	0.00	0.00	0.00	0.00	0.00	0.00	0.00	0.00
2	0.00	0.00	0.00	0.00	0.00	0.00	0.00	0.00	0.00	0.00	0.00
3	0.00	0.00	0.00	0.00	0.00	0.00	0.00	0.00	0.00	0.00	0.00
4	0.00	0.00	0.00	0.00	0.00	0.00	0.00	0.00	0.00	0.00	0.00
5	0.00	0.00	0.00	0.00	0.00	0.00	0.00	0.00	0.00	0.00	0.00
6	0.00	0.00	0.00	0.00	0.00	0.00	0.00	0.00	0.00	0.00	0.00
7	0.00	0.00	0.00	0.00	0.00	0.00	0.00	0.00	0.00	0.00	0.00
8	0.00	0.00	0.00	0.00	0.00	0.00	0.00	0.00	0.00	0.00	0.00
9	0.00	0.00	0.00	0.00	0.00	0.00	0.00	0.00	0.00	0.00	0.00
10	0.00	0.00	0.00	0.00	0.00	0.00	0.00	0.00	0.00	0.00	0.00
11	0.00	0.00	0.00	0.00	0.00	0.00	0.00	0.00	0.00	0.00	0.00
12	0.00	0.00	0.00	0.00	0.00	0.00	0.00	0.00	0.00	0.00	0.00
13	0.00	0.00	0.00	0.00	0.00	0.00	0.00	0.00	0.00	0.00	0.00
14	0.00	0.00	0.00	0.00	0.00	0.00	0.00	0.00	0.00	0.00	0.00
15	0.00	1.00	0.00	0.00	0.00	0.00	0.00	0.00	0.00	0.00	0.08
16	0.00	0.00	0.00	0.00	0.00	0.00	0.00	0.00	0.00	0.00	0.00
17	0.00	0.00	0.00	0.00	0.00	0.00	0.00	0.00	0.00	0.00	0.00
18	0.00	0.00	0.00	0.00	0.00	0.00	0.00	0.00	0.00	0.00	0.00
19	0.00	0.00	0.00	0.00	0.00	0.00	0.00	0.00	1.00	0.00	0.08
20	0.00	1.00	0.00	0.00	0.00	0.00	0.00	0.00	0.00	0.00	0.08
21	0.00	0.00	0.00	0.00	0.00	0.00	0.00	0.00	0.00	0.00	0.00
22	0.00	0.00	0.00	0.00	0.00	0.00	0.00	0.00	0.00	0.00	0.00
23	0.00	0.00	0.00	0.00	0.00	0.00	0.00	0.00	0.00	0.00	0.00
24	0.00	0.00	0.00	0.00	0.00	0.00	0.00	0.00	0.00	0.00	0.00
25	0.00	0.00	0.00	0.00	0.00	0.00	0.00	0.00	0.00	0.00	0.00
26	0.00	0.00	0.00	0.00	0.00	0.00	0.00	0.00	0.00	0.00	0.00
27	0.00	0.00	0.00	0.00	0.00	0.00	0.00	0.00	0.00	0.00	0.00
28	0.00	0.00	0.00	0.00	0.00	0.00	0.00	0.00	0.00	0.00	0.00
29	0.00	0.00	0.00	0.00	0.00	0.00	0.00	0.00	0.00	0.00	0.00
30	0.00	0.00	0.00	0.00	0.00	0.00	0.00	0.00	0.00	0.00	0.00
31	0.00	0.00	0.00	0.00	0.00	0.00	0.00	0.00	0.00	0.00	0.00
32	0.00	1.00	0.00	0.00	0.00	0.00	0.00	0.00	0.00	0.00	0.08
33	0.00	0.00	0.00	0.00	0.00	0.00	0.00	0.00	0.00	0.00	0.00
34	0.00	0.00	0.00	0.00	0.00	0.00	0.00	0.00	0.00	0.00	0.00
35	0.00	0.00	0.00	0.00	0.00	0.00	0.00	0.00	0.00	0.00	0.00
36	0.00	0.00	0.00	0.00	0.00	0.00	0.00	0.00	0.00	0.00	0.00
37	0.00	0.00	0.00	0.00	0.00	0.00	0.00	0.00	0.00	0.00	0.00
38	0.00	0.00	0.00	0.00	0.00	0.00	0.00	0.00	0.00	0.00	0.00
39	0.00	0.00	0.00	0.00	0.00	0.00	0.00	0.00	0.00	0.00	0.00
40	0.00	0.00	0.00	0.00	0.00	0.00	0.00	0.00	0.00	0.00	0.00
41	0.00	1.00	0.00	0.00	0.00	0.00	0.00	0.00	0.00	0.00	0.08
42	0.00	0.00	0.00	0.00	0.00	0.00	0.00	0.00	0.00	0.00	0.00
43	0.00	0.00	0.00	0.00	0.00	0.00	0.00	0.00	0.00	0.00	0.00
44	0.00	0.00	0.00	0.00	0.50	0.00	0.00	0.00	0.00	0.00	0.08
45	0.00	0.00	0.00	0.00	0.00	0.00	0.00	0.00	0.00	0.00	0.00
46	0.00	0.00	0.00	0.00	0.00	0.00	0.00	0.00	0.00	0.00	0.00
47	0.00	0.00	0.00	0.00	0.00	0.00	0.00	0.00	0.00	0.00	0.00
48	0.00	0.00	0.00	0.00	0.00	0.00	0.00	0.00	0.00	0.00	0.00
49	0.00	0.00	0.00	0.00	0.00	0.00	0.00	0.00	0.00	0.00	0.00
50	0.00	1.00	0.00	0.00	0.00	0.00	0.00	0.00	0.00	0.00	0.08
51	0.00	1.00	0.00	0.00	0.00	0.00	0.00	0.00	0.00	0.00	0.08
52	0.00	0.00	0.00	0.00	0.00	0.00	0.00	0.00	0.00	0.00	0.00

\*2023 年第 13 週よりつくば保健所管内の基幹定点の医療機関数が 1 から 2 に変更となった。

\*\*2023 年第 13 週より県全体の基幹定点の医療機関数が 12 から 13 に変更となった。

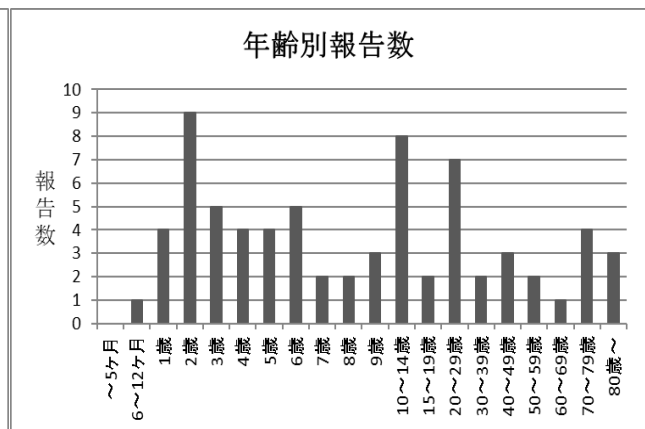
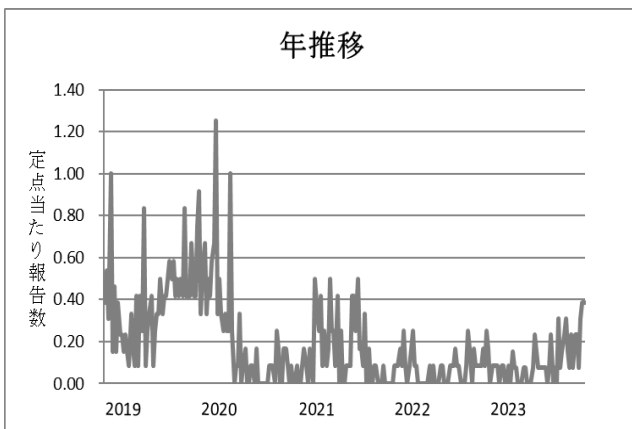
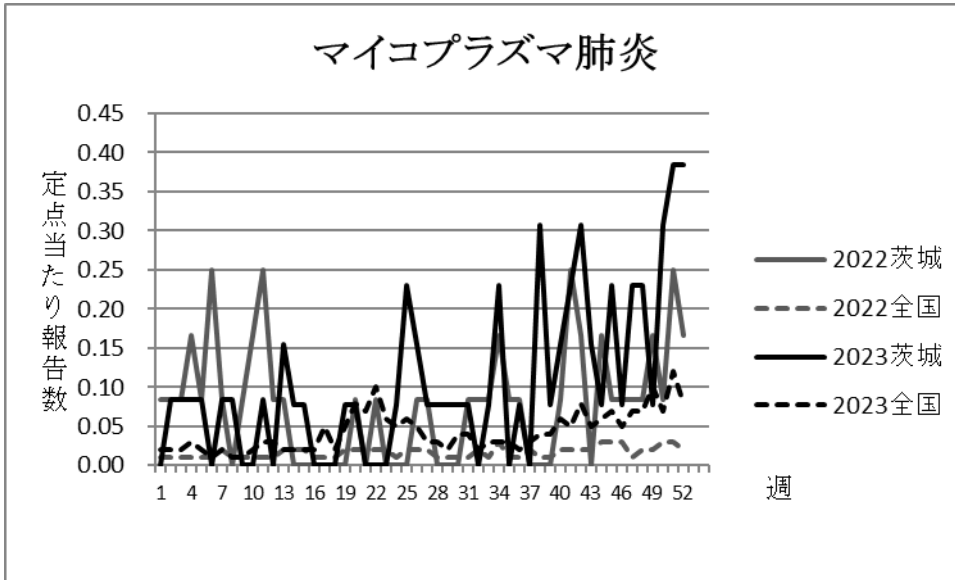
# マイコプラズマ肺炎

令和5年(2023年)のマイコプラズマ肺炎の年間報告数は71件であり、昨年の49件と比べ44.90%増加した。年間の定点当たり総報告数は5.92人であった。

定点当たり報告数は年後半から増加しはじめ、第51、52週に最大値0.38人(5件)を認めた。

年齢別では2歳が最も多く、12.68%を占めた。

保健所別では、筑西保健所管内で第38、51週に4.00人(4件)と高い値を示した。



週別定点当たり報告数

疾病名：マイコプラズマ肺炎

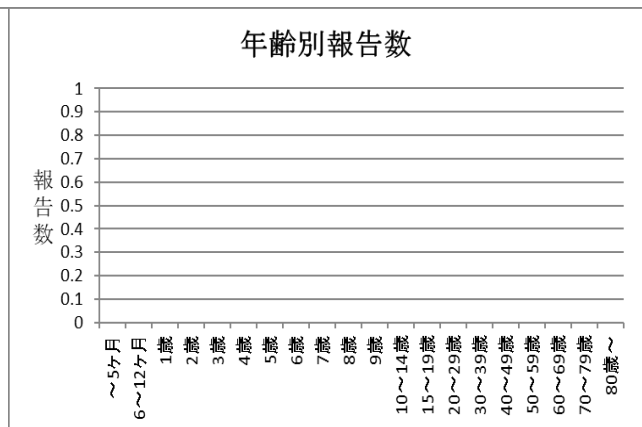
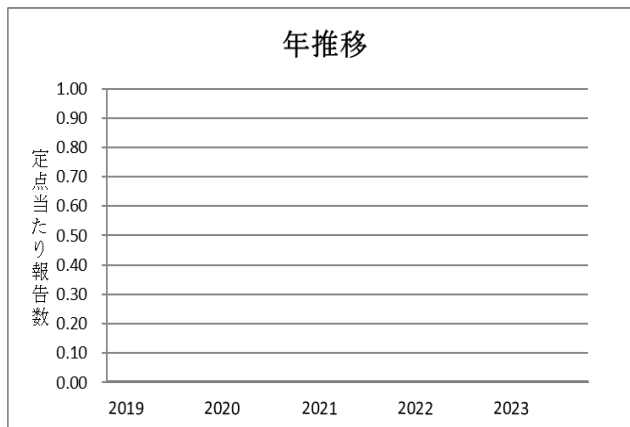
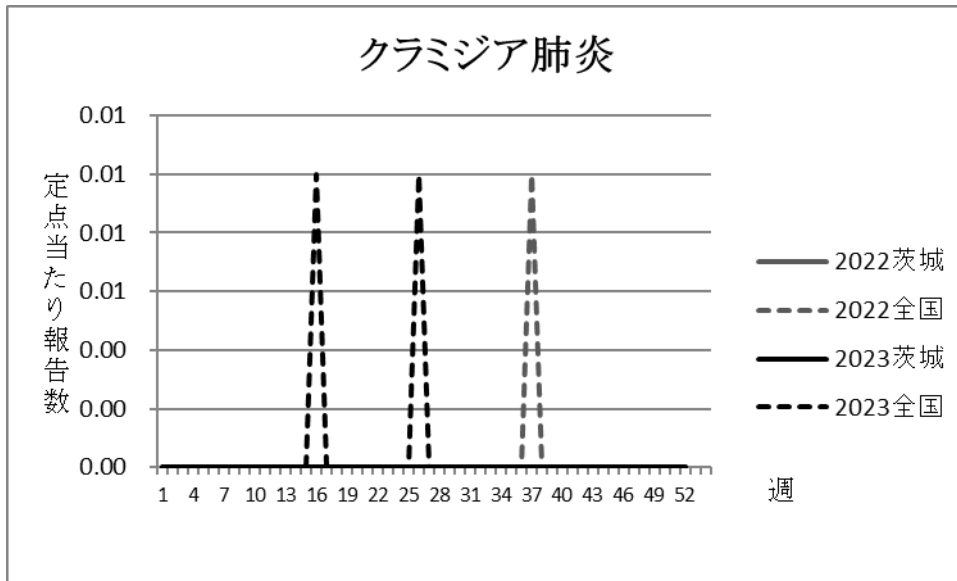
保健所 週	中央	ひたち なか	日立	潮来	竜ヶ崎	土浦	つくば	筑西	古河	水戸市	県全体
1	0.00	0.00	0.00	0.00	0.00	0.00	0.00	0.00	0.00	0.00	0.00
2	0.00	0.00	0.00	0.00	0.00	0.00	0.00	1.00	0.00	0.00	0.08
3	0.00	0.00	0.00	0.00	0.00	0.00	0.00	1.00	0.00	0.00	0.08
4	0.00	0.00	0.00	0.00	0.00	0.00	0.00	1.00	0.00	0.00	0.08
5	0.00	0.00	0.50	0.00	0.00	0.00	0.00	0.00	0.00	0.00	0.08
6	0.00	0.00	0.00	0.00	0.00	0.00	0.00	0.00	0.00	0.00	0.00
7	0.00	0.00	0.00	0.00	0.00	0.00	0.00	1.00	0.00	0.00	0.08
8	0.00	0.00	0.00	0.00	0.00	0.00	0.00	1.00	0.00	0.00	0.08
9	0.00	0.00	0.00	0.00	0.00	0.00	0.00	0.00	0.00	0.00	0.00
10	0.00	0.00	0.00	0.00	0.00	0.00	0.00	0.00	0.00	0.00	0.00
11	0.00	0.00	0.00	0.00	0.00	0.00	0.00	1.00	0.00	0.00	0.08
12	0.00	0.00	0.00	0.00	0.00	0.00	0.00	0.00	0.00	0.00	0.00
13	0.00	0.00	0.00	0.00	0.00	0.00	0.50	1.00	0.00	0.00	0.15
14	1.00	0.00	0.00	0.00	0.00	0.00	0.00	0.00	0.00	0.00	0.08
15	0.00	0.00	0.00	0.00	0.00	0.00	0.00	1.00	0.00	0.00	0.08
16	0.00	0.00	0.00	0.00	0.00	0.00	0.00	0.00	0.00	0.00	0.00
17	0.00	0.00	0.00	0.00	0.00	0.00	0.00	0.00	0.00	0.00	0.00
18	0.00	0.00	0.00	0.00	0.00	0.00	0.00	0.00	0.00	0.00	0.00
19	0.00	1.00	0.00	0.00	0.00	0.00	0.00	0.00	0.00	0.00	0.08
20	0.00	0.00	0.50	0.00	0.00	0.00	0.00	0.00	0.00	0.00	0.08
21	0.00	0.00	0.00	0.00	0.00	0.00	0.00	0.00	0.00	0.00	0.00
22	0.00	0.00	0.00	0.00	0.00	0.00	0.00	0.00	0.00	0.00	0.00
23	0.00	0.00	0.00	0.00	0.00	0.00	0.00	0.00	0.00	0.00	0.00
24	0.00	0.00	0.00	0.00	0.00	0.00	0.00	1.00	0.00	0.00	0.08
25	0.00	0.00	0.00	0.00	0.00	0.00	0.00	3.00	0.00	0.00	0.23
26	0.00	0.00	0.00	0.00	0.00	0.00	0.00	2.00	0.00	0.00	0.15
27	0.00	0.00	0.00	0.00	0.00	0.00	0.00	1.00	0.00	0.00	0.08
28	0.00	0.00	0.50	0.00	0.00	0.00	0.00	0.00	0.00	0.00	0.08
29	0.00	0.00	0.00	1.00	0.00	0.00	0.00	0.00	0.00	0.00	0.08
30	0.00	0.00	0.00	0.00	0.00	0.00	0.00	1.00	0.00	0.00	0.08
31	0.00	0.00	0.00	0.00	0.00	0.00	0.50	0.00	0.00	0.00	0.08
32	0.00	0.00	0.00	0.00	0.00	0.00	0.00	0.00	0.00	0.00	0.00
33	0.00	0.00	0.00	0.00	0.00	0.00	0.50	0.00	0.00	0.00	0.08
34	0.00	0.00	0.50	0.00	0.00	0.00	0.00	2.00	0.00	0.00	0.23
35	0.00	0.00	0.00	0.00	0.00	0.00	0.00	0.00	0.00	0.00	0.00
36	0.00	0.00	0.00	0.00	0.00	0.00	0.00	1.00	0.00	0.00	0.08
37	0.00	0.00	0.00	0.00	0.00	0.00	0.00	0.00	0.00	0.00	0.00
38	0.00	0.00	0.00	0.00	0.00	0.00	0.00	4.00	0.00	0.00	0.31
39	0.00	0.00	0.00	0.00	0.00	0.00	0.00	1.00	0.00	0.00	0.08
40	0.00	0.00	0.50	0.00	0.00	0.00	0.00	1.00	0.00	0.00	0.15
41	0.00	0.00	0.50	0.00	0.50	0.00	0.50	0.00	0.00	0.00	0.23
42	0.00	0.00	0.50	0.00	0.00	0.00	0.00	3.00	0.00	0.00	0.31
43	0.00	0.00	0.00	0.00	0.00	0.00	0.00	2.00	0.00	0.00	0.15
44	0.00	0.00	0.00	0.00	0.00	0.00	0.00	1.00	0.00	0.00	0.08
45	0.00	0.00	0.00	0.00	0.50	0.00	0.00	2.00	0.00	0.00	0.23
46	0.00	1.00	0.00	0.00	0.00	0.00	0.00	0.00	0.00	0.00	0.08
47	0.00	0.00	0.00	1.00	0.00	0.00	0.00	2.00	0.00	0.00	0.23
48	0.00	1.00	0.00	1.00	0.00	0.00	0.50	0.00	0.00	0.00	0.23
49	0.00	0.00	0.00	0.00	0.00	0.00	0.00	1.00	0.00	0.00	0.08
50	0.00	0.00	0.50	0.00	0.00	0.00	0.00	3.00	0.00	0.00	0.31
51	0.00	0.00	0.00	0.00	0.50	0.00	0.00	4.00	0.00	0.00	0.38
52	0.00	1.00	0.00	0.00	0.50	0.00	0.00	3.00	0.00	0.00	0.38

\*2023年第13週よりつくば保健所管内の基幹定点の医療機関数が1から2に変更となった。

\*\*2023年第13週より県全体の基幹定点の医療機関数が12から13に変更となった。

# クラミジア肺炎

クラミジア肺炎の年間報告数は0件であった。





週別定点当たり報告数

疾病名：クラミジア肺炎

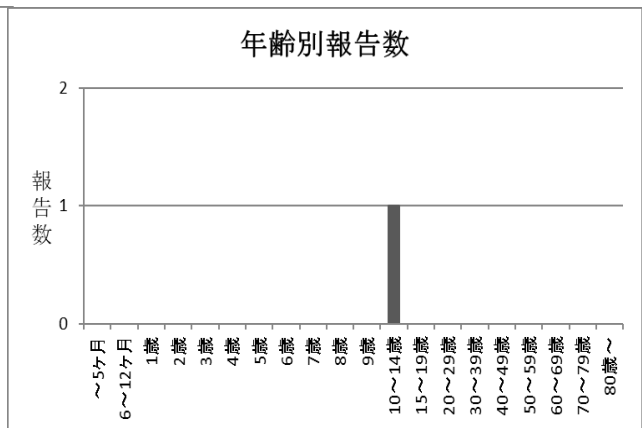
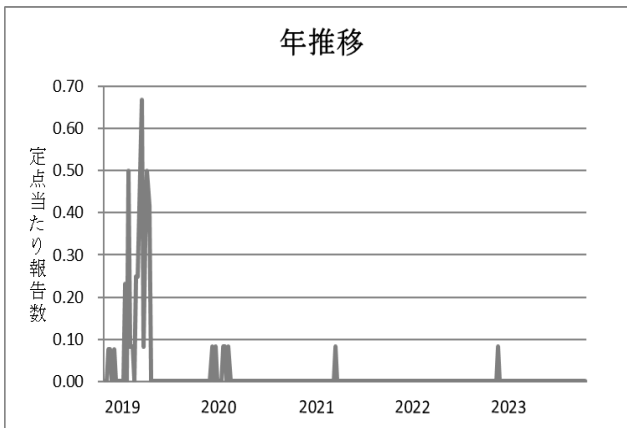
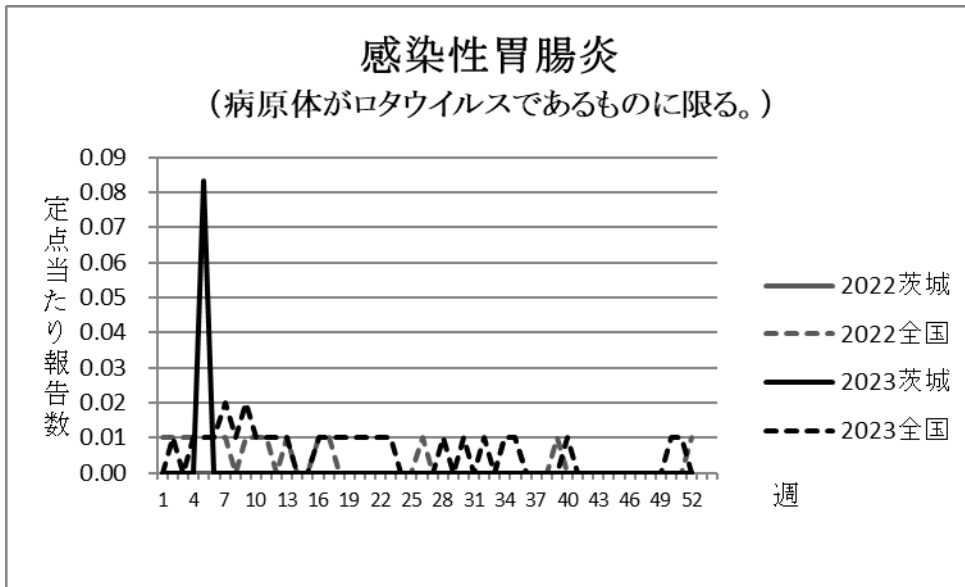
保健所 週	中央	ひたち なか	日立	潮来	竜ヶ崎	土浦	つくば	筑西	古河	水戸市	県全体
1	0.00	0.00	0.00	0.00	0.00	0.00	0.00	0.00	0.00	0.00	0.00
2	0.00	0.00	0.00	0.00	0.00	0.00	0.00	0.00	0.00	0.00	0.00
3	0.00	0.00	0.00	0.00	0.00	0.00	0.00	0.00	0.00	0.00	0.00
4	0.00	0.00	0.00	0.00	0.00	0.00	0.00	0.00	0.00	0.00	0.00
5	0.00	0.00	0.00	0.00	0.00	0.00	0.00	0.00	0.00	0.00	0.00
6	0.00	0.00	0.00	0.00	0.00	0.00	0.00	0.00	0.00	0.00	0.00
7	0.00	0.00	0.00	0.00	0.00	0.00	0.00	0.00	0.00	0.00	0.00
8	0.00	0.00	0.00	0.00	0.00	0.00	0.00	0.00	0.00	0.00	0.00
9	0.00	0.00	0.00	0.00	0.00	0.00	0.00	0.00	0.00	0.00	0.00
10	0.00	0.00	0.00	0.00	0.00	0.00	0.00	0.00	0.00	0.00	0.00
11	0.00	0.00	0.00	0.00	0.00	0.00	0.00	0.00	0.00	0.00	0.00
12	0.00	0.00	0.00	0.00	0.00	0.00	0.00	0.00	0.00	0.00	0.00
13	0.00	0.00	0.00	0.00	0.00	0.00	0.00	0.00	0.00	0.00	0.00
14	0.00	0.00	0.00	0.00	0.00	0.00	0.00	0.00	0.00	0.00	0.00
15	0.00	0.00	0.00	0.00	0.00	0.00	0.00	0.00	0.00	0.00	0.00
16	0.00	0.00	0.00	0.00	0.00	0.00	0.00	0.00	0.00	0.00	0.00
17	0.00	0.00	0.00	0.00	0.00	0.00	0.00	0.00	0.00	0.00	0.00
18	0.00	0.00	0.00	0.00	0.00	0.00	0.00	0.00	0.00	0.00	0.00
19	0.00	0.00	0.00	0.00	0.00	0.00	0.00	0.00	0.00	0.00	0.00
20	0.00	0.00	0.00	0.00	0.00	0.00	0.00	0.00	0.00	0.00	0.00
21	0.00	0.00	0.00	0.00	0.00	0.00	0.00	0.00	0.00	0.00	0.00
22	0.00	0.00	0.00	0.00	0.00	0.00	0.00	0.00	0.00	0.00	0.00
23	0.00	0.00	0.00	0.00	0.00	0.00	0.00	0.00	0.00	0.00	0.00
24	0.00	0.00	0.00	0.00	0.00	0.00	0.00	0.00	0.00	0.00	0.00
25	0.00	0.00	0.00	0.00	0.00	0.00	0.00	0.00	0.00	0.00	0.00
26	0.00	0.00	0.00	0.00	0.00	0.00	0.00	0.00	0.00	0.00	0.00
27	0.00	0.00	0.00	0.00	0.00	0.00	0.00	0.00	0.00	0.00	0.00
28	0.00	0.00	0.00	0.00	0.00	0.00	0.00	0.00	0.00	0.00	0.00
29	0.00	0.00	0.00	0.00	0.00	0.00	0.00	0.00	0.00	0.00	0.00
30	0.00	0.00	0.00	0.00	0.00	0.00	0.00	0.00	0.00	0.00	0.00
31	0.00	0.00	0.00	0.00	0.00	0.00	0.00	0.00	0.00	0.00	0.00
32	0.00	0.00	0.00	0.00	0.00	0.00	0.00	0.00	0.00	0.00	0.00
33	0.00	0.00	0.00	0.00	0.00	0.00	0.00	0.00	0.00	0.00	0.00
34	0.00	0.00	0.00	0.00	0.00	0.00	0.00	0.00	0.00	0.00	0.00
35	0.00	0.00	0.00	0.00	0.00	0.00	0.00	0.00	0.00	0.00	0.00
36	0.00	0.00	0.00	0.00	0.00	0.00	0.00	0.00	0.00	0.00	0.00
37	0.00	0.00	0.00	0.00	0.00	0.00	0.00	0.00	0.00	0.00	0.00
38	0.00	0.00	0.00	0.00	0.00	0.00	0.00	0.00	0.00	0.00	0.00
39	0.00	0.00	0.00	0.00	0.00	0.00	0.00	0.00	0.00	0.00	0.00
40	0.00	0.00	0.00	0.00	0.00	0.00	0.00	0.00	0.00	0.00	0.00
41	0.00	0.00	0.00	0.00	0.00	0.00	0.00	0.00	0.00	0.00	0.00
42	0.00	0.00	0.00	0.00	0.00	0.00	0.00	0.00	0.00	0.00	0.00
43	0.00	0.00	0.00	0.00	0.00	0.00	0.00	0.00	0.00	0.00	0.00
44	0.00	0.00	0.00	0.00	0.00	0.00	0.00	0.00	0.00	0.00	0.00
45	0.00	0.00	0.00	0.00	0.00	0.00	0.00	0.00	0.00	0.00	0.00
46	0.00	0.00	0.00	0.00	0.00	0.00	0.00	0.00	0.00	0.00	0.00
47	0.00	0.00	0.00	0.00	0.00	0.00	0.00	0.00	0.00	0.00	0.00
48	0.00	0.00	0.00	0.00	0.00	0.00	0.00	0.00	0.00	0.00	0.00
49	0.00	0.00	0.00	0.00	0.00	0.00	0.00	0.00	0.00	0.00	0.00
50	0.00	0.00	0.00	0.00	0.00	0.00	0.00	0.00	0.00	0.00	0.00
51	0.00	0.00	0.00	0.00	0.00	0.00	0.00	0.00	0.00	0.00	0.00
52	0.00	0.00	0.00	0.00	0.00	0.00	0.00	0.00	0.00	0.00	0.00

\*2023 年第 13 週よりつくば保健所管内の基幹定点の医療機関数が 1 から 2 に変更となった。

\*\*2023 年第 13 週より県全体の基幹定点の医療機関数が 12 から 13 に変更となった。

## 感染性胃腸炎（病原体がロタウイルスであるものに限る。）

令和5年（2023年）の感染性胃腸炎（病原体がロタウイルスであるものに限る。）の年間報告数は1件であった。



## 週別定点当たり報告数

疾病名：感染性胃腸炎（病原体がロタウイルスである者に限る。）

保健所 週	中央	ひたち なか	日立	潮来	竜ヶ崎	土浦	つくば	筑西	古河	水戸市	県全体
1	0.00	0.00	0.00	0.00	0.00	0.00	0.00	0.00	0.00	0.00	0.00
2	0.00	0.00	0.00	0.00	0.00	0.00	0.00	0.00	0.00	0.00	0.00
3	0.00	0.00	0.00	0.00	0.00	0.00	0.00	0.00	0.00	0.00	0.00
4	0.00	0.00	0.00	0.00	0.00	0.00	0.00	0.00	0.00	0.00	0.00
5	0.00	0.00	0.00	0.00	0.00	0.00	0.00	1.00	0.00	0.00	0.08
6	0.00	0.00	0.00	0.00	0.00	0.00	0.00	0.00	0.00	0.00	0.00
7	0.00	0.00	0.00	0.00	0.00	0.00	0.00	0.00	0.00	0.00	0.00
8	0.00	0.00	0.00	0.00	0.00	0.00	0.00	0.00	0.00	0.00	0.00
9	0.00	0.00	0.00	0.00	0.00	0.00	0.00	0.00	0.00	0.00	0.00
10	0.00	0.00	0.00	0.00	0.00	0.00	0.00	0.00	0.00	0.00	0.00
11	0.00	0.00	0.00	0.00	0.00	0.00	0.00	0.00	0.00	0.00	0.00
12	0.00	0.00	0.00	0.00	0.00	0.00	0.00	0.00	0.00	0.00	0.00
13	0.00	0.00	0.00	0.00	0.00	0.00	0.00	0.00	0.00	0.00	0.00
14	0.00	0.00	0.00	0.00	0.00	0.00	0.00	0.00	0.00	0.00	0.00
15	0.00	0.00	0.00	0.00	0.00	0.00	0.00	0.00	0.00	0.00	0.00
16	0.00	0.00	0.00	0.00	0.00	0.00	0.00	0.00	0.00	0.00	0.00
17	0.00	0.00	0.00	0.00	0.00	0.00	0.00	0.00	0.00	0.00	0.00
18	0.00	0.00	0.00	0.00	0.00	0.00	0.00	0.00	0.00	0.00	0.00
19	0.00	0.00	0.00	0.00	0.00	0.00	0.00	0.00	0.00	0.00	0.00
20	0.00	0.00	0.00	0.00	0.00	0.00	0.00	0.00	0.00	0.00	0.00
21	0.00	0.00	0.00	0.00	0.00	0.00	0.00	0.00	0.00	0.00	0.00
22	0.00	0.00	0.00	0.00	0.00	0.00	0.00	0.00	0.00	0.00	0.00
23	0.00	0.00	0.00	0.00	0.00	0.00	0.00	0.00	0.00	0.00	0.00
24	0.00	0.00	0.00	0.00	0.00	0.00	0.00	0.00	0.00	0.00	0.00
25	0.00	0.00	0.00	0.00	0.00	0.00	0.00	0.00	0.00	0.00	0.00
26	0.00	0.00	0.00	0.00	0.00	0.00	0.00	0.00	0.00	0.00	0.00
27	0.00	0.00	0.00	0.00	0.00	0.00	0.00	0.00	0.00	0.00	0.00
28	0.00	0.00	0.00	0.00	0.00	0.00	0.00	0.00	0.00	0.00	0.00
29	0.00	0.00	0.00	0.00	0.00	0.00	0.00	0.00	0.00	0.00	0.00
30	0.00	0.00	0.00	0.00	0.00	0.00	0.00	0.00	0.00	0.00	0.00
31	0.00	0.00	0.00	0.00	0.00	0.00	0.00	0.00	0.00	0.00	0.00
32	0.00	0.00	0.00	0.00	0.00	0.00	0.00	0.00	0.00	0.00	0.00
33	0.00	0.00	0.00	0.00	0.00	0.00	0.00	0.00	0.00	0.00	0.00
34	0.00	0.00	0.00	0.00	0.00	0.00	0.00	0.00	0.00	0.00	0.00
35	0.00	0.00	0.00	0.00	0.00	0.00	0.00	0.00	0.00	0.00	0.00
36	0.00	0.00	0.00	0.00	0.00	0.00	0.00	0.00	0.00	0.00	0.00
37	0.00	0.00	0.00	0.00	0.00	0.00	0.00	0.00	0.00	0.00	0.00
38	0.00	0.00	0.00	0.00	0.00	0.00	0.00	0.00	0.00	0.00	0.00
39	0.00	0.00	0.00	0.00	0.00	0.00	0.00	0.00	0.00	0.00	0.00
40	0.00	0.00	0.00	0.00	0.00	0.00	0.00	0.00	0.00	0.00	0.00
41	0.00	0.00	0.00	0.00	0.00	0.00	0.00	0.00	0.00	0.00	0.00
42	0.00	0.00	0.00	0.00	0.00	0.00	0.00	0.00	0.00	0.00	0.00
43	0.00	0.00	0.00	0.00	0.00	0.00	0.00	0.00	0.00	0.00	0.00
44	0.00	0.00	0.00	0.00	0.00	0.00	0.00	0.00	0.00	0.00	0.00
45	0.00	0.00	0.00	0.00	0.00	0.00	0.00	0.00	0.00	0.00	0.00
46	0.00	0.00	0.00	0.00	0.00	0.00	0.00	0.00	0.00	0.00	0.00
47	0.00	0.00	0.00	0.00	0.00	0.00	0.00	0.00	0.00	0.00	0.00
48	0.00	0.00	0.00	0.00	0.00	0.00	0.00	0.00	0.00	0.00	0.00
49	0.00	0.00	0.00	0.00	0.00	0.00	0.00	0.00	0.00	0.00	0.00
50	0.00	0.00	0.00	0.00	0.00	0.00	0.00	0.00	0.00	0.00	0.00
51	0.00	0.00	0.00	0.00	0.00	0.00	0.00	0.00	0.00	0.00	0.00
52	0.00	0.00	0.00	0.00	0.00	0.00	0.00	0.00	0.00	0.00	0.00

\*2023年第13週よりつくば保健所管内の基幹定点の医療機関数が1から2に変更となった。

\*\*2023年第13週より県全体の基幹定点の医療機関数が12から13に変更となった。

# インフルエンザ・COVID-19 定点報告

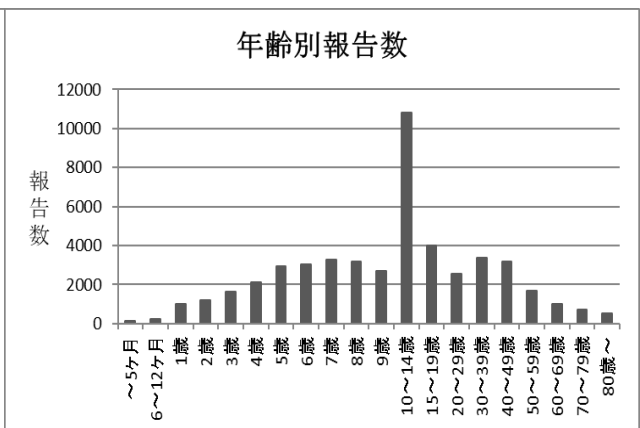
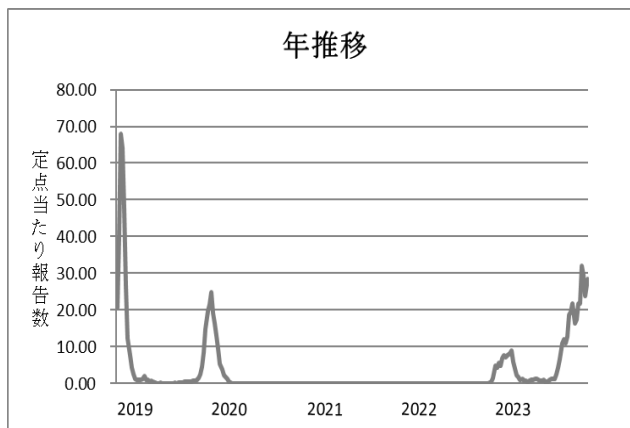
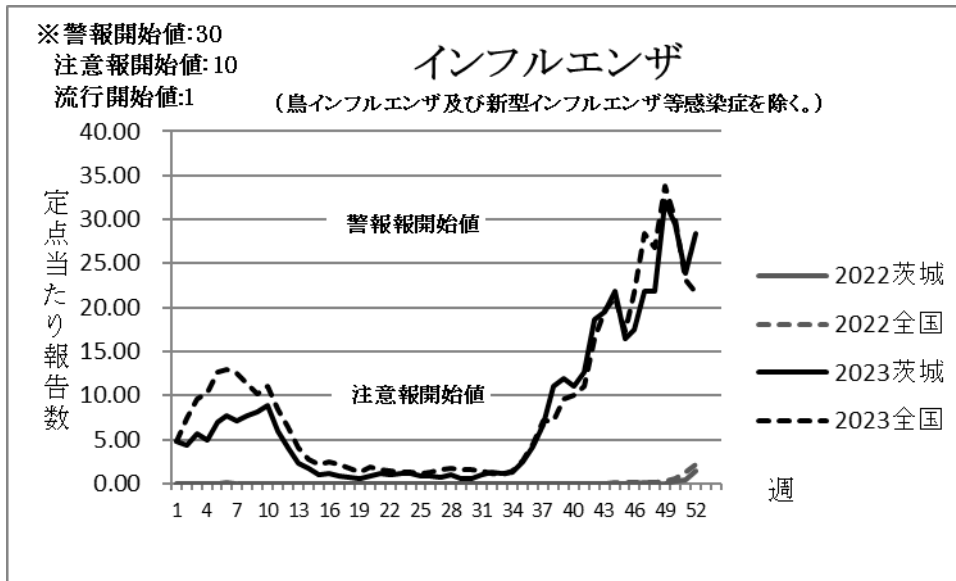
## インフルエンザ

令和5年（2023年）のインフルエンザの年間報告数は49,288件であり、昨年の310件と比べ約160倍（15799.35%）に増加した。年間の定点当たり総報告数は410.73人であった。

定点当たり報告数は、コロナ禍以前の水準に戻り、第49週に警報レベルの基準値である30を上回り最大値32.07人（3848件）を認めた。

年齢別では10～14歳が最も多く、全体の21.90%を占めた。

保健所別では、土浦保健所管内第52週の48.00人（528件）が最大値であった。



## 週別定点当たり報告数

疾病名：インフルエンザ

保健所 週	中央	ひたち なか	日立	潮来	竜ヶ崎	土浦	つくば	筑西	古河	水戸市	県全体
1	3.00	2.25	3.64	7.38	5.63	7.82	4.14	2.36	6.00	5.75	4.80
2	4.80	3.69	3.45	4.46	4.63	6.45	5.86	1.45	5.80	3.83	4.38
3	4.40	3.25	2.82	3.92	9.44	7.09	9.29	4.18	7.70	2.92	5.61
4	1.20	3.69	1.09	5.00	6.56	4.45	8.86	6.36	4.60	4.25	4.89
5	2.20	5.50	1.55	6.54	10.50	8.00	9.64	7.73	8.40	5.67	6.91
6	2.00	2.56	2.09	7.62	10.56	7.64	11.36	8.18	14.70	8.75	7.73
7	2.00	3.00	0.82	5.85	8.13	5.64	8.71	9.55	22.70	6.08	7.18
8	1.20	4.38	2.91	5.85	9.56	6.18	7.36	8.09	22.20	8.42	7.67
9	2.20	5.31	4.45	8.38	8.44	9.73	5.36	7.91	22.60	7.08	8.08
10	3.00	6.13	6.00	13.92	10.06	9.73	8.64	8.82	15.40	6.00	8.93
11	3.00	4.06	4.91	7.62	6.00	5.73	6.64	7.36	7.10	6.25	5.93
12	2.20	4.44	5.64	6.54	3.75	3.91	3.71	2.73	3.00	4.08	4.11
13	1.20	2.00	3.82	2.23	3.13	3.45	1.64	1.18	1.20	2.92	2.33
14	1.20	1.19	1.64	0.69	2.38	5.36	2.07	0.09	0.70	1.92	1.74
15	1.80	1.19	1.09	0.38	0.81	2.64	1.07	0.00	0.40	1.67	1.05
16	0.20	1.88	0.64	0.46	1.25	2.91	2.00	0.27	0.80	0.50	1.18
17	0.00	0.50	0.36	0.15	1.81	1.27	2.21	0.45	0.10	0.42	0.83
18	0.00	0.69	0.64	0.15	0.69	1.18	2.00	0.73	0.60	0.00	0.72
19	0.00	0.38	1.73	0.46	0.44	0.18	0.93	0.45	0.50	0.25	0.55
20	0.00	0.50	0.91	0.69	1.50	0.82	1.07	0.18	1.50	0.50	0.82
21	0.60	0.13	1.36	0.54	1.63	2.00	0.57	1.00	3.30	0.58	1.12
22	0.60	0.13	0.91	1.69	0.88	1.73	1.14	0.82	2.10	0.75	1.04
23	0.60	0.31	1.18	3.15	1.38	1.91	0.29	0.18	0.40	1.92	1.15
24	1.60	0.38	0.09	3.69	1.13	2.91	0.07	0.36	0.20	1.33	1.13
25	0.00	0.50	0.27	2.00	1.31	2.27	0.14	0.09	0.20	1.83	0.92
26	0.00	0.31	0.00	0.92	0.75	1.00	0.43	0.00	2.10	2.58	0.82
27	0.00	0.38	0.73	0.38	0.69	0.45	0.50	0.00	0.90	2.17	0.64
28	0.00	1.13	3.55	0.23	2.75	0.27	0.57	0.00	0.10	0.58	1.03
29	0.00	1.00	1.55	0.23	0.19	1.18	0.43	0.00	0.40	0.33	0.55
30	0.00	0.44	1.91	0.85	0.06	0.82	0.21	0.18	0.10	1.33	0.59
31	0.40	0.25	0.91	0.38	1.00	2.18	0.21	1.27	0.50	3.42	1.03
32	1.80	1.06	1.91	0.85	1.00	3.64	0.50	0.64	0.40	1.42	1.24
33	0.60	1.38	2.09	0.54	1.63	1.55	0.36	1.18	0.60	1.33	1.15
34	0.40	0.31	0.91	1.00	1.50	2.45	1.14	2.73	0.90	1.92	1.33
35	0.00	2.56	1.36	1.92	3.88	5.36	2.36	0.82	1.40	3.58	2.51
36	3.60	3.56	5.27	3.54	3.88	4.18	5.57	1.82	2.70	7.92	4.23
37	2.40	3.75	9.36	8.08	6.44	7.09	8.93	3.45	5.30	10.83	6.73
38	3.40	4.88	5.64	17.85	8.44	37.09	9.64	5.45	7.90	9.58	11.01
39	3.60	6.75	6.82	17.23	9.63	38.36	11.93	5.36	7.90	11.08	11.99
40	0.60	9.44	9.00	15.38	11.56	26.09	12.00	4.36	10.00	7.67	11.11
41	3.00	11.94	11.82	18.69	12.44	23.18	11.36	8.00	8.60	13.33	12.72
42	8.20	25.50	20.18	23.85	15.88	25.27	12.36	11.64	16.20	22.33	18.70
43	8.00	25.25	26.55	25.15	15.63	20.00	14.93	14.64	14.20	24.75	19.52
44	7.00	26.63	25.55	30.46	22.06	27.45	15.86	13.00	21.60	20.00	21.78
45	3.60	18.44	29.27	21.15	14.50	20.18	11.50	13.36	15.00	12.58	16.44
46	3.60	25.25	27.64	22.46	16.06	22.27	9.36	9.09	15.30	16.25	17.49
47	3.60	23.00	26.27	22.54	22.19	34.45	21.29	17.55	15.20	22.75	21.82
48	2.40	18.63	26.27	19.54	25.81	37.09	22.29	18.55	14.60	24.08	21.88
49	7.60	28.44	45.55	29.62	32.50	47.55	36.57	22.82	25.70	33.83	32.07
50	6.20	24.06	44.27	28.69	33.06	38.45	31.36	15.27	34.80	28.83	29.41
51	6.40	19.63	30.09	20.46	28.06	33.45	26.86	18.91	25.70	21.67	23.84
52	13.00	15.44	31.82	34.92	35.13	48.00	29.00	17.45	37.40	18.67	28.35

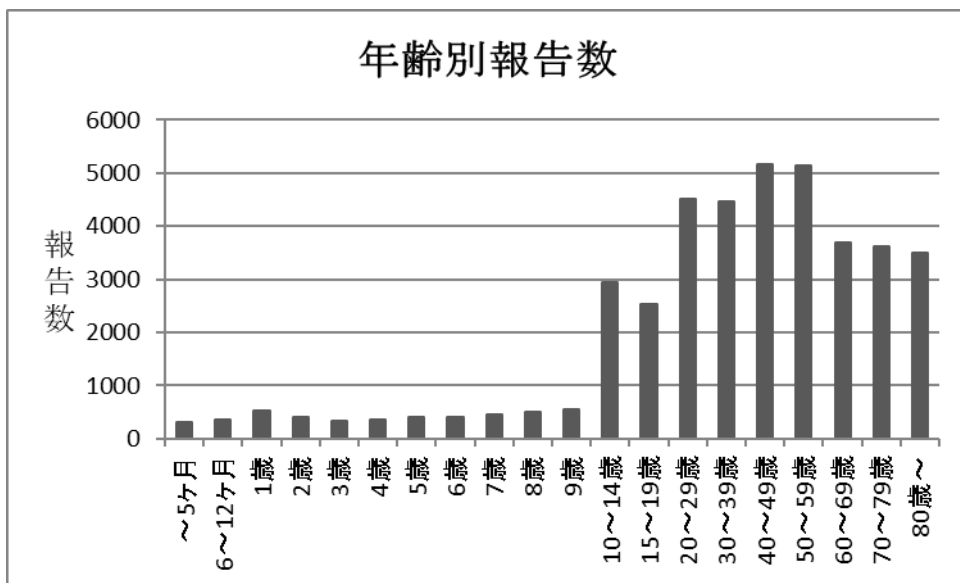
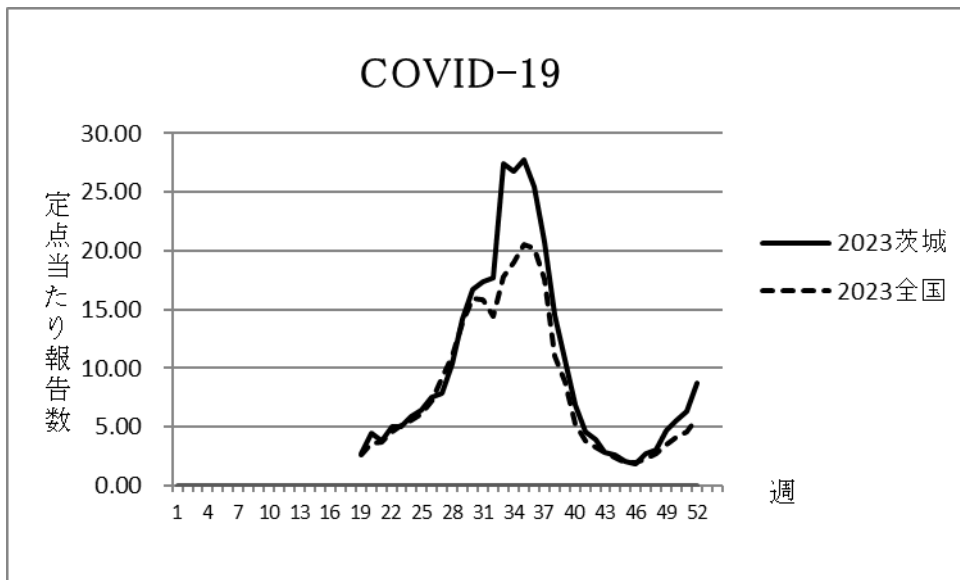
## COVID-19

令和5年(2023年)の第19週よりCOVID-19が定点把握疾患となり、COVID-19の年間報告数(19週~52週)は40,121件であった。年間の定点当たり総報告数は334.34人であった。

定点当たり報告数は、7~8月にかけて増加しはじめ、第35週に最大値27.74人(3329件)を認めた。

年齢別では40~49歳、50~59歳が多く、合わせて全体の25.69%を占めた。

保健所別では、日立保健所管内第33週の48.73人(536件)が最大値であった。



## 週別定点当たり報告数

疾病名：COVID-19

保健所 週	中央	ひたち なか	日立	潮来	竜ヶ崎	土浦	つくば	筑西	古河	水戸市	県全体
1											
2											
3											
4											
5											
6											
7											
8											
9											
10											
11											
12											
13											
14											
15											
16											
17											
18											
19	1.20	1.69	4.82	2.00	3.19	3.45	3.86	1.64	3.00	1.92	2.72
20	1.80	2.44	6.27	3.54	9.94	3.73	4.86	2.64	3.90	3.00	4.46
21	2.20	1.50	4.09	2.85	9.88	4.00	3.71	1.64	4.80	1.92	3.83
22	0.60	3.88	6.45	4.38	10.00	4.73	4.21	4.00	4.40	4.08	5.01
23	0.40	2.63	9.45	5.92	9.00	5.91	3.71	2.36	3.60	4.00	4.97
24	3.40	3.75	6.27	6.85	11.19	6.27	7.29	2.82	5.30	3.17	5.89
25	2.80	3.69	8.09	9.77	8.63	10.82	5.14	3.36	6.80	4.58	6.48
26	1.00	4.81	8.64	11.77	11.13	12.27	7.07	2.64	5.60	6.25	7.52
27	2.20	5.69	8.00	13.62	12.38	11.64	7.29	3.18	5.00	5.67	7.90
28	2.60	9.13	13.00	15.85	15.81	10.73	8.71	4.82	9.30	8.08	10.37
29	5.80	9.69	23.82	19.85	20.88	13.64	11.57	6.00	14.30	12.00	14.19
30	5.00	13.38	29.45	19.77	22.69	17.82	13.50	10.73	16.90	12.42	16.70
31	6.80	12.69	29.73	20.23	24.81	19.18	13.50	12.82	16.70	12.83	17.38
32	5.60	14.38	23.00	21.00	25.94	17.82	17.64	8.73	21.70	13.67	17.66
33	8.60	13.44	48.73	30.92	40.56	34.64	18.00	13.18	37.30	24.50	27.42
34	9.00	21.25	47.55	34.85	33.00	28.82	19.79	16.18	27.00	23.75	26.80
35	12.20	22.50	44.45	36.92	32.00	34.00	20.29	17.45	32.00	21.42	27.74
36	11.60	18.88	37.91	31.92	28.25	30.91	19.29	19.00	30.20	23.83	25.43
37	6.00	14.44	34.00	20.46	25.75	31.36	16.36	14.00	23.50	17.58	20.73
38	6.60	9.56	21.18	14.15	17.19	25.00	13.57	10.18	16.60	10.17	14.53
39	3.20	7.94	17.82	13.46	13.69	16.18	8.36	6.09	11.60	6.33	10.73
40	4.00	5.88	10.55	7.46	9.38	10.27	3.29	5.09	8.00	4.08	6.84
41	1.40	2.00	5.45	5.15	8.38	5.09	3.71	2.73	5.40	4.33	4.53
42	2.40	3.00	5.64	5.23	5.81	4.27	3.00	2.91	3.90	2.50	3.94
43	0.60	3.31	3.64	3.46	4.19	2.64	2.64	1.18	2.50	2.67	2.87
44	0.60	2.19	3.73	3.00	3.38	3.00	2.29	1.27	3.30	2.08	2.58
45	1.20	1.25	1.36	2.46	3.50	3.09	1.43	1.73	1.80	2.83	2.12
46	0.40	1.56	1.73	2.08	2.81	2.82	1.93	0.91	2.80	1.08	1.89
47	0.40	1.69	2.36	4.23	3.69	3.55	3.50	1.09	2.60	2.50	2.71
48	1.60	1.81	4.91	3.08	3.38	5.82	2.36	2.36	3.40	1.92	3.04
49	1.40	3.81	10.55	6.08	4.44	6.09	3.14	2.09	5.10	3.25	4.65
50	1.60	5.25	8.09	9.38	6.44	6.64	4.50	2.91	5.80	3.17	5.58
51	1.80	5.56	9.82	9.69	8.31	8.27	4.79	3.27	4.30	5.25	6.38
52	4.00	6.06	16.73	12.69	10.31	12.73	5.14	4.09	9.50	5.92	8.78