

## 結核管理図とその見方

結核管理図は「結核問題」を疫学的まん延状況のみでとらえるのではなく、複数の指標が多面的に反映され、包括的に評価されることを目的にしたものです。

平成20年の結核管理図から指標値が29個へ整理が行われています。

これは、平成19年から結核登録者情報調査年報値が結核登録者情報システムにより集計され、新たな結核疫学情報が入手されるようになったこと、従来の指標値の中には最近の情報では疫学的意味に乏しいものがあること、なるべく少ない指標値により分かりやすい結核管理図を目指すことが理由です。

管理図の基になる「基準化偏差値」は、 $(\text{都道府県指標値} - \text{平均値}) \div \text{標準偏差値}$ で求められます。

管理図では、指標値が全国と比較して好ましくない方向に偏る場合に、グラフの棒の向きを右にするように決めています。まん延状況などの指標値は、その値が大きいほど好ましくありませんが、指標値によっては値が大きいほど好ましい場合があります。

そこで、10, 11, 14, 15, 19, 25, 26, 27の指標では、グラフの棒の方向は基準化偏差値の符号とは逆になるように変更されています。

なお、6の指標に関しては、上記のような一般的な良否の価値づけは難しいため、単に値の大きいものが右に配置されていますが、4の指標のように積極的な結核対策活動により値が大きくなる場合もあります。

このような2通りの解釈はほぼ全ての指標にあてはまりますので、管理図は他の指標値も参照しながら、総合的に解釈することが重要です。

人口規模の小さい保健所では、結核管理図指標値が年によって大きく変動することがあります。特に人口15万人以下の保健所は注意し、指標値から疫学的な傾向を見る場合には少なくとも3年分を比較し検討することを勧めます。

**〔出展〕(公益財団法人)結核予防会発行の「結核の統計2018」から抜粋**

ただし、保健所別の管理図には、3の結核死亡率(10万対)と、11の新登録患者1人あたり接触者検診実施数(前年成績)(人)の標記がされていないため、それぞれ番号が繰り上がって27個の指標で示されています。

結核管理図

2022年

指定都市を含む47都道府県版

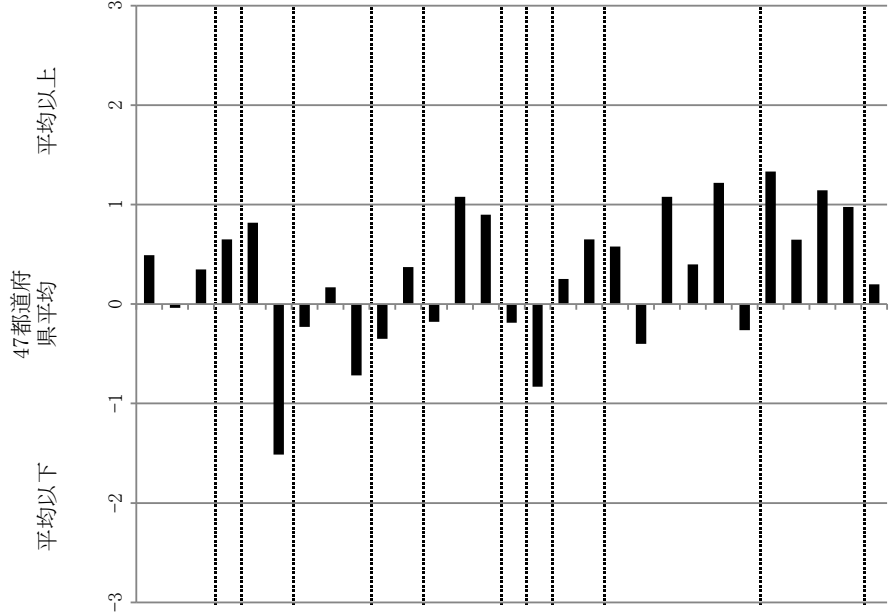
茨城県

8

人口	2,839,555
新登録者数	248
罹患率(10万対)	8.7
年末活動性結核者数	177
有病率(10万対)	6.2
年末総登録数	542

項目	単位	指標値	47都道府県 県平均	基準化 偏差
蔓延状況				
1 全結核罹患率	10万対	8.73	7.81	0.49
2 喀痰塗抹陽性肺結核罹患率	10万対	2.75	2.78	-0.04
3 結核死亡率	10万対	1.55	1.42	0.35
4 潜在性結核感染症治療対象者届出率	10万対	4.47	3.60	0.65
5 新登録中外国出生者割合	%	15.73	10.86	0.82
6 新登録中65歳以上割合	%	62.50	74.73	-1.51
7 発病～初診2か月以上割合	%	14.29	16.60	-0.23
8 初診～診断3か月以上割合	%	21.25	19.93	0.17
9 発病～診断3か月以上割合	%	10.00	16.36	-0.72
10 新肺結核中接触者健診発見割合	%	3.35	2.63	0.35
11 新登録患者1名あたり接触者健診実施数	延人数	6.62	7.89	-0.37
12 新登録中肺外結核割合	%	27.82	28.87	-0.18
13 新肺結核中再治療割合	%	6.15	3.91	1.08
14 新肺結核中菌陽性割合	%	84.92	88.58	-0.90
15 新全結核80歳未満中7割含む4割処方割合	%	83.33	81.84	0.19
16 前年登録肺結核検出者入院期間中央値	日	50.00	64.05	-0.83
17 前年全結核治療完了継続者治療期間中央値	日	271.00	265.00	0.25
18 年末活動性全結核中2年以上治療割合	%	2.82	1.42	0.65
19 肺喀塗陽性初回コホート治療成功割合	%	52.24	56.51	-0.58
20 肺喀塗陽性初回コホート死亡割合	%	31.34	34.53	-0.40
21 肺喀塗陽性初回コホート失敗脱落割合	%	1.49	0.46	1.08
22 肺喀塗陽性初回コホート転出割合	%	2.99	2.03	0.40
23 肺喀塗陽性初回コホート12か月超治療割合	%	11.94	6.31	1.22
24 肺喀塗陽性初回コホート判定不能割合	%	0.00	0.17	-0.26
25 新肺有症状中発見遅れ期間把握割合	%	28.37	57.35	-1.33
26 新肺結核中培養等検査結果把握割合	%	72.07	81.32	-0.65
27 新肺培養陽性中薬剤感受性結果把握割合	%	34.29	63.93	-1.14
28 年末総登録中病状不明割合	%	32.10	19.18	0.98
29 年末活動性全結核中生活保護割合	%	5.65	4.95	0.20
情報管理				
30 結核死亡率は人口動態による。				
31 この指標値は前年の成績であり、接触者検診実施数は地域保健・健康増進事業報告の				
32 接触者健診実施総数より抜粋した。				
33 前年の新登録肺結核患者で登録時入院患者が対象である。				
34 前年の新登録患者で登録時入院または外来の患者が対象である。				
35 19～24. 前年の新登録喀痰塗抹陽性肺結核初回治療患者が対象である。				

3. 結核死亡率は人口動態による。  
 11. この指標値は前年の成績であり、接触者検診実施数は地域保健・健康増進事業報告の  
 16. 前年の新登録肺結核患者で登録時入院患者が対象である。  
 17. 前年の新登録患者で登録時入院または外来の患者が対象である。  
 19～24. 前年の新登録喀痰塗抹陽性肺結核初回治療患者が対象である。



グラフと偏差の符号が逆：  
 指標値番号：10, 11, 14, 15, 19, 25, 26, 27  
 順位は指標値  
 による降順位

結核管理図

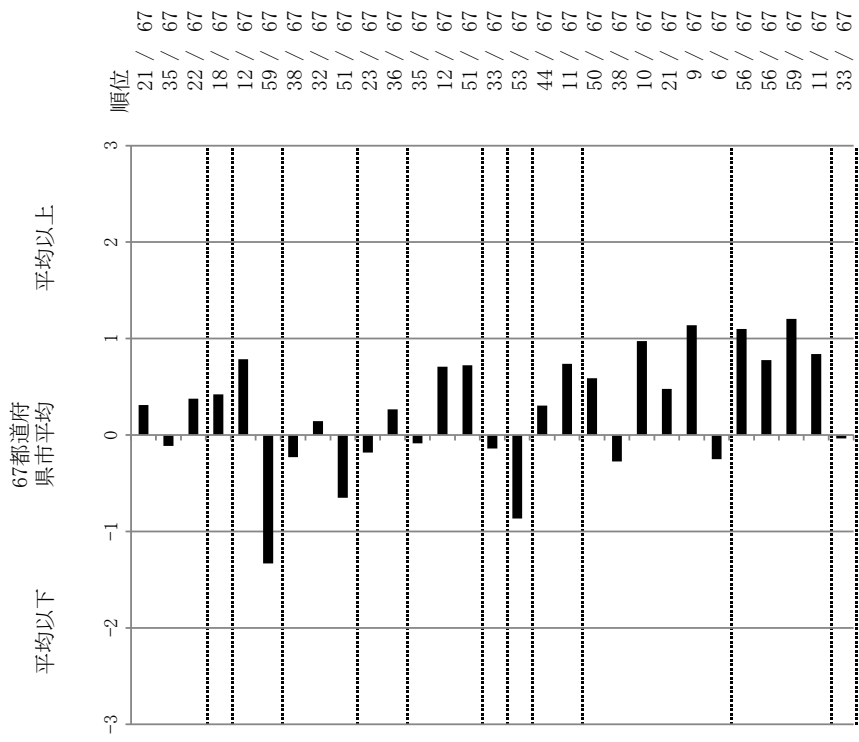
2022年

指定都市別掲67都道府県市版

茨城県

8

人口	2,839,555
新登録者数	248
罹患率(10万対)	8.7
年末活動性結核者数	177
有病率(10万対)	6.2
年末総登録数	542
蔓延状況	
1 全結核罹患率	8.73
2 喀痰塗抹陽性肺結核罹患率	2.75
3 結核死亡率	1.55
4 潜在性結核感染症治療対象者割合	4.47
5 新登録中外国出生者割合	15.73
6 新登録中65歳以上割合	62.50
7 発病～初診2か月以上割合	14.29
8 初診～診断1か月以上割合	21.25
9 発病～診断3か月以上割合	10.00
10 新肺結核中接触者健康診査割合	3.35
11 新登録患者1名あたり接触者健康診査実施数	6.62
12 新登録中肺外結核割合	27.82
13 新肺結核中再治療割合	6.15
14 新肺結核中菌陽性割合	84.92
15 新全結核80歳未満中7割以上初発割合	83.33
16 前年登録肺結核退院者入院期間中央値	50.00
17 前年全結核治療完了継続者治療期間中央値	271.00
18 年末活動性全結核中2年以上治療割合	2.82
19 肺喀塗陽性初回コホート治療成功割合	52.24
20 肺喀塗陽性初回コホート死亡割合	31.34
21 肺喀塗陽性初回コホート失敗脱落割合	1.49
22 肺喀塗陽性初回コホート転出割合	2.99
23 肺喀塗陽性初回コホート12か月超治療割合	11.94
24 肺喀塗陽性初回コホート判定不能割合	0.00
25 新肺有症状中発見遅れ期間把握割合	28.37
26 新肺結核中培養等検査結果把握割合	72.07
27 新肺培養陽性中薬剤感受性結果把握割合	34.29
28 年末総登録中病状不明割合	32.10
29 年末活動性全結核中生活保護割合	5.65
その他	



3. 結核死亡率は人口動態による。  
 11. この指標値は前年の成績であり、接触者健康診査実施数とは地域保健・健康増進事業報告の接触者健康診査実施総数より抜粋した。  
 16. 前年の新登録肺結核患者で登録時入院患者が対象である。  
 17. 前年の新登録患者で登録時入院または外来の患者が対象である。  
 19～24. 前年の新登録喀痰塗抹陽性肺結核初回治療患者が対象である。

グラフと偏差の符号が逆：  
 指標値番号：10, 11, 14, 15, 19, 25, 26, 27  
 順位は指標値  
 による降順位

結核管理図

2022年

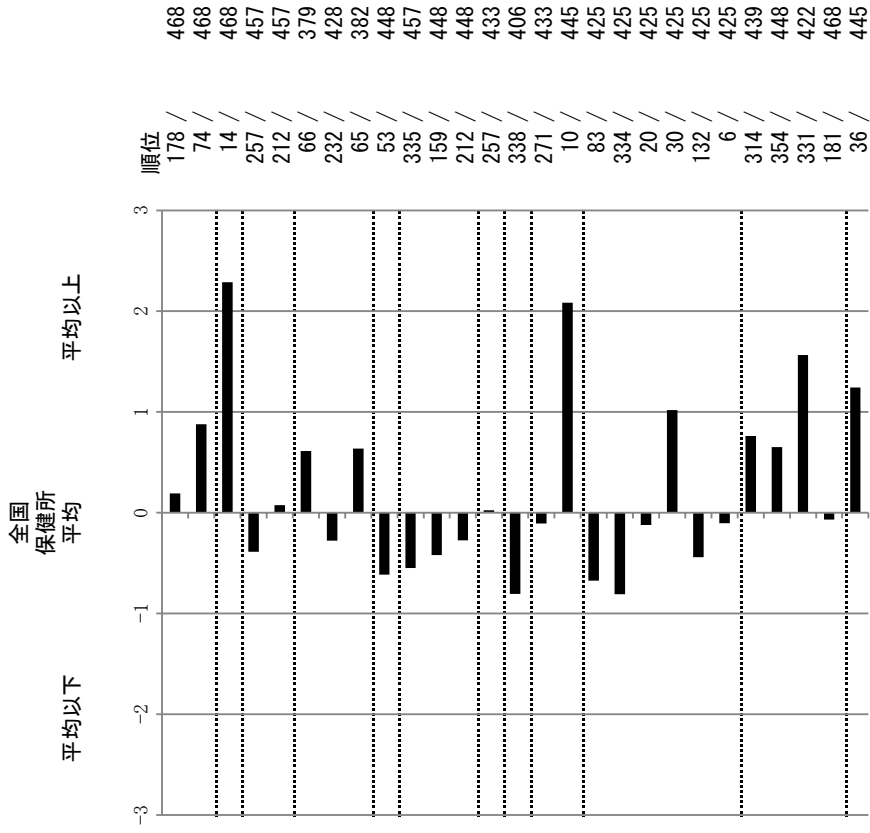
871中央 保健所

人口	183,045
新登録者数	16
罹患率(10万対)	8.7
年末活動性結核者数	7
有病率(10万対)	3.8
年末総登録数	

46

項目	単位	指標値	全国 保健所 平均	基準化 偏差
蔓延状況				
1 全結核罹患率	10万対	8.74	8.01	0.19
2 喀痰塗抹陽性肺結核罹患率	10万対	4.37	2.78	0.88
3 潜在性結核感染症治療対象者届出率	10万対	10.38	3.64	2.29
患者背景				
4 新登録中外国出生者割合	%	6.25	10.83	-0.39
5 新登録中65歳以上割合	%	75.00	73.63	0.08
患者発見				
6 初病～初診2か月以上割合	%	33.33	18.73	0.61
7 初診～初診1か月以上割合	%	14.29	20.43	-0.28
8 発病～初診3か月以上割合	%	33.33	18.45	0.64
診断				
9 新肺結核中接触者健診発見割合	%	7.69	3.00	0.62
10 新登録中肺外結核割合	%	18.75	28.92	-0.55
11 新肺結核中再治療割合	%	0.00	4.26	-0.42
12 新肺結核中菌陽性割合	%	92.31	88.70	0.27
治療				
13 新全結核80歳未満中7舎む4割処方割合	%	80.00	80.54	-0.02
入院期間				
14 前年登録肺結核退院者入院期間中央値	日	40.00	69.36	-0.81
治療期間				
15 前年全結核治療完遂継続者治療期間中央値	日	253.00	258.28	-0.11
治療成績				
16 年末活動性全結核中2年以上治療割合	%	14.29	1.44	2.08
17 肺喀塗陽性初回コホート治療成功割合	%	75.00	56.67	0.67
18 肺喀塗陽性初回コホート死亡割合	%	12.50	33.87	-0.81
19 肺喀塗陽性初回コホート失敗脱落割合	%	0.00	0.68	-0.12
20 肺喀塗陽性初回コホート転出割合	%	12.50	2.61	1.02
21 肺喀塗陽性初回コホート12か月超治療割合	%	0.00	6.12	-0.44
22 肺喀塗陽性初回コホート判定不能割合	%	0.00	0.06	-0.10
情報管理				
23 新肺有症状中発見遅れ期間把握割合	%	30.00	57.54	-0.76
24 新肺結核中培養等検査結果把握割合	%	61.54	80.23	-0.65
25 新肺培養陽性中薬剤感受性結果把握割合	%	0.00	62.37	-1.57
26 年末総登録中病状不明割合	%	17.39	19.04	-0.07
その他				
27 年末活動性全結核中生活保護割合	%	14.29	4.42	1.24

保健所一全国比較版



グラフと偏差の符号が逆：  
指標値番号：9, 12, 13, 17, 23, 24, 25

順位は指標値  
による降順位

- 14. 前年の新登録肺結核患者で登録時入院患者が対象である。
- 15. 前年の新登録患者で登録時入院または外来の患者が対象である。
- 17～22. 前年の新登録喀痰塗抹陽性肺結核初回治療患者が対象である。

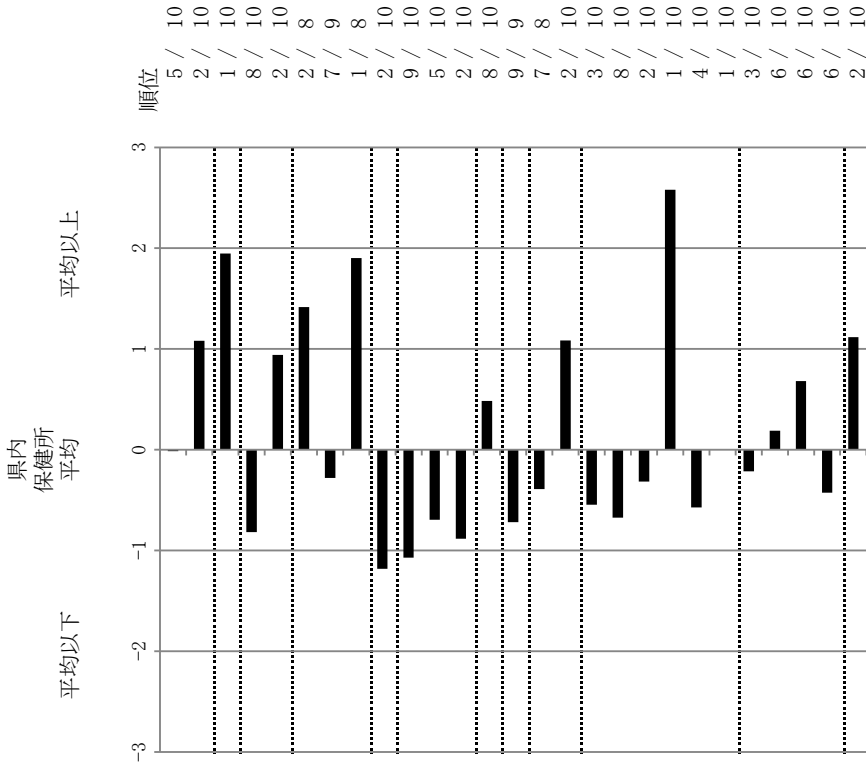
結核管理図

2022年

871中央 保健所

項目	値	単位	指標値	県内保健所平均	基準化偏差
人口	183,045				
新登録者数	16	10万対	8.74	8.78	-0.01
罹患率(10万対)	8.7	10万対	4.37	2.86	1.08
年末活動性結核者数	7	10万対	10.38	4.87	1.95
有病率(10万対)	3.8	%	6.25	15.06	-0.82
年末総登録数	46	%	75.00	63.31	0.94
蔓延状況					
1 全結核罹患率		%	33.33	9.17	1.42
2 喀痰塗抹陽性肺結核罹患率		%	14.29	17.55	-0.28
3 潜在性結核感染症治療対象者届出率		%	33.33	7.29	1.90
4 新登録中外国出生者割合		%	7.69	3.24	1.18
5 新登録中65歳以上割合		%	18.75	27.07	-1.07
6 発病～初診2か月以上割合		%	0.00	4.67	-0.69
7 初診～診断1か月以上割合		%	92.31	85.00	0.88
8 発病～診断3か月以上割合		%	80.00	84.72	-0.49
9 新肺結核中接触者健診発見割合		日	40.00	73.06	-0.72
10 新登録中肺外結核割合		日	253.00	280.88	-0.39
11 新肺結核中再治療割合		%	14.29	5.16	1.08
12 新肺結核中菌陽性割合		%	75.00	57.22	0.55
13 新全結核80歳未満中7割以上の処方割合		%	12.50	32.64	-0.67
14 前年登録肺結核退院者入院期間中央値		%	0.00	1.67	-0.32
15 前年全結核治療完遂継続者治療期間中央値		%	12.50	1.81	2.58
16 年末活動性全結核中2年以上治療割合		%	0.00	6.67	-0.57
17 肺喀塗陽性初回コホート治療成功割合		%	0.00	0.00	
18 肺喀塗陽性初回コホート死亡割合		%	30.00	25.84	0.21
19 肺喀塗陽性初回コホート失敗脱落割合		%	61.54	67.25	-0.19
20 肺喀塗陽性初回コホート転出割合		%	0.00	22.13	-0.68
21 肺喀塗陽性初回コホート12か月超治療割合		%	17.39	30.03	-0.43
22 肺喀塗陽性初回コホート判定不能割合		%	14.29	5.79	1.12
23 新肺有症状中発見遅れ期間把握割合		%			
24 新肺結核中培養等検査結果把握割合		%			
25 新肺培養陽性中薬剤感受性結果把握割合		%			
26 年末総登録中病状不明割合		%			
27 年末活動性全結核中生活保護割合		%			
情報管理					
その他					

保健所一県内比較一指定都市再掲



グラフと偏差の符号が逆：  
指標値番号：9, 12, 13, 17, 23, 24, 25

順位は指標値  
による降順位

- 14. 前年の新登録肺結核患者で登録時入院患者が対象である。
- 15. 前年の新登録患者で登録時入院または外来の患者が対象である。
- 17～22. 前年の新登録喀痰塗抹陽性肺結核初回治療患者が対象である。

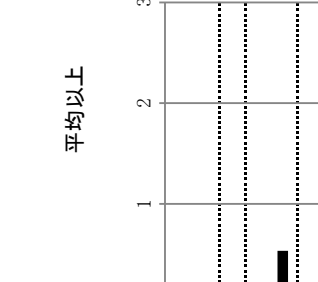
結核管理図

2022年

870ひたちなか

保健所

項目	値	単位	指標値	全国 保健所 平均	偏差	順位
人口	343,432					
新登録者数	18					
罹患率(10万対)	5.2	10万対	5.24	8.01	-0.73	364 /
年末活動性結核者数	8					
有病率(10万対)	2.3	10万対	2.04	2.78	-1.05	411 /
年末総登録数						
蔓延状況						
1 全結核罹患率		%	0.00	3.64	-0.54	331 /
2 喀痰塗抹陽性肺結核罹患率		%	83.33	10.83	-0.91	301 /
3 潜在性結核感染症治療対象者届出率		%	0.00	73.63	0.54	126 /
4 新登録中外国出生者割合		%	0.00	18.73	-0.79	216 /
5 新登録中65歳以上割合		%	33.33	20.43	0.58	83 /
6 発病～初診2か月以上割合		%	0.00	18.45	-0.79	216 /
7 初診～診断3か月以上割合		%	0.00	3.00	-0.30	132 /
8 発病～診断3か月以上割合		%	38.89	28.92	0.54	102 /
9 新肺結核中接触者健診発見割合		%	0.00	4.26	-0.42	159 /
10 新登録中肺外結核割合		%	0.00	88.70	0.17	448
11 新肺結核中再治療割合		%	90.91	80.54	0.31	229 /
12 新肺結核中菌陽性割合		%	87.50	69.36	-0.76	194 /
13 新全結核80歳未満中7舎む4割処方割合		%	41.50	258.28	0.24	433
14 前年登録肺結核退院者入院期間中央値		日	270.00	1.44	-0.23	406
15 前年全結核治療完遂継続者治療期間中央値		日	0.00	56.67	0.67	433
16 年末活動性全結核中2年以上治療割合		%	75.00	33.87	-0.34	445
17 肺喀塗陽性初回コホート治療成功割合		%	25.00	0.68	-0.12	425
18 肺喀塗陽性初回コホート死亡割合		%	0.00	2.61	-0.27	260 /
19 肺喀塗陽性初回コホート失敗脱落割合		%	0.00	6.12	-0.44	20 /
20 肺喀塗陽性初回コホート転出割合		%	0.00	0.06	-0.10	68 /
21 肺喀塗陽性初回コホート12か月超治療割合		%	25.00	57.54	-0.90	132 /
22 肺喀塗陽性初回コホート判定不能割合		%	90.91	80.23	0.37	6 /
23 新肺有症状中発見遅れ期間把握割合		%	0.00	62.37	-1.57	327 /
24 新肺結核中培養等検査結果把握割合		%	0.00	19.04	2.32	253 /
25 新肺培養陽性中薬剤感受性結果把握割合		%	74.51	4.42	-0.56	448
26 年末総登録中病状不明割合		%	0.00			442
27 年末活動性全結核中生活保護割合		%				468
その他						445



グラフと偏差の符号が逆：  
指標値番号：9, 12, 13, 17, 23, 24, 25

順位は指標値  
による降順位

14. 前年の新登録肺結核患者で登録時入院患者が対象である。  
15. 前年の新登録患者で登録時入院または外来の患者が対象である。  
17～22. 前年の新登録喀痰塗抹陽性肺結核初回治療患者が対象である。

結核管理図

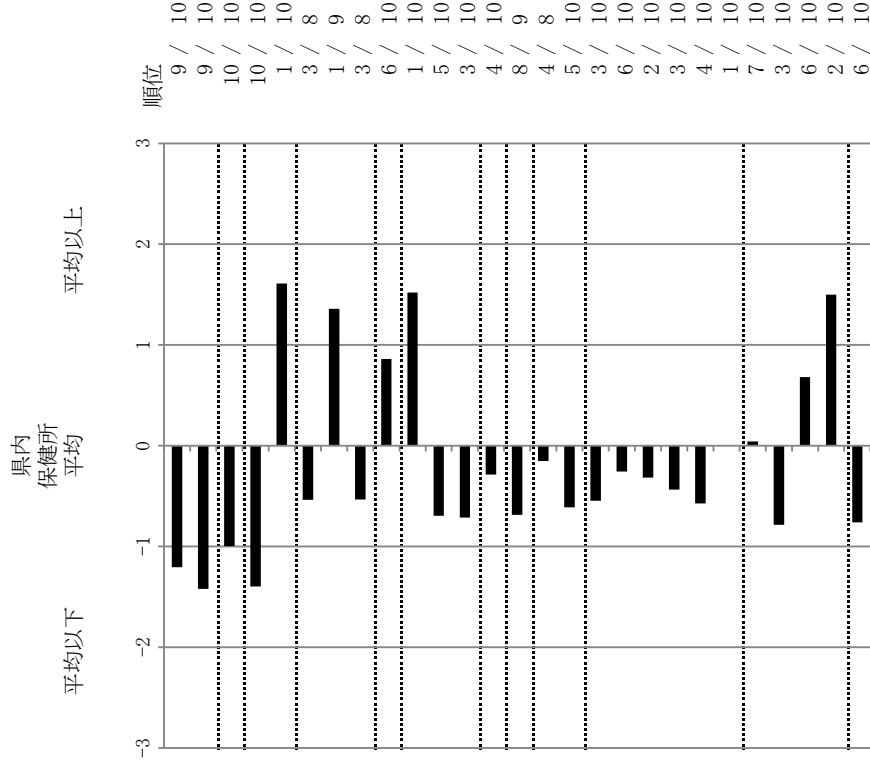
2022年

保健所一県内比較一指定都市再掲

870ひたちなか

保健所

	人口	単位	指標値	県内保健所平均	基準化偏差
新登録者数	343,432	10万対	5.24	8.78	-1.21
罹患率(10万対)	18	10万対	0.87	2.86	-1.42
年末活動性結核者数	5.2	10万対	2.04	4.87	-1.00
有病率(10万対)	8	%	0.00	15.06	-1.40
年末総登録数	2.3	%	83.33	63.31	1.61
5 新登録中65歳以上割合	51	%	0.00	9.17	-0.54
蔓延状況					
1 全結核罹患率		%	33.33	17.55	1.36
2 喀痰塗抹陽性肺結核罹患率		%	0.00	7.29	-0.53
3 潜在性結核感染症治療対象者届出率		%	0.00	3.24	-0.86
患者背景					
4 新登録中外国出生者割合		%	38.89	27.07	1.52
5 新登録中65歳以上割合		%	0.00	4.67	-0.69
患者発見・発見の遅れ					
6 発病～初診2か月以上割合		%	90.91	85.00	0.71
7 初診～診断1か月以上割合		%	87.50	84.72	0.29
8 発病～診断3か月以上割合		%	41.50	73.06	-0.69
診断					
9 新肺結核中接触者健診発見割合		%	270.00	280.88	-0.15
10 新登録中肺外結核割合		%	0.00	5.16	-0.61
11 新肺結核中再治療割合		%	75.00	57.22	0.55
12 新肺結核中菌陽性割合		%	25.00	32.64	-0.26
治療					
13 新全結核80歳未満中7割以上の処方割合		%	0.00	1.67	-0.32
入院期間					
14 前年登録肺結核退院者入院期間中央値		日	41.50	73.06	-0.44
治療期間					
15 前年全結核治療完遂継続者治療期間中央値		日	270.00	280.88	-0.15
治療成績					
16 年末活動性全結核中2年以上治療割合		%	0.00	5.16	-0.61
17 肺喀塗陽性初回コホート治療成功割合		%	75.00	57.22	0.55
18 肺喀塗陽性初回コホート死亡割合		%	25.00	32.64	-0.26
19 肺喀塗陽性初回コホート失敗脱落割合		%	0.00	1.67	-0.32
20 肺喀塗陽性初回コホート転出割合		%	0.00	1.81	-0.44
21 肺喀塗陽性初回コホート12か月超治療割合		%	0.00	6.67	-0.57
22 肺喀塗陽性初回コホート判定不能割合		%	0.00	0.00	0.00
情報管理					
23 新肺有症状中発見遅れ期間把握割合		%	25.00	25.84	-0.04
24 新肺結核中培養等検査結果把握割合		%	90.91	67.25	0.78
25 新肺培養陽性中薬剤感受性結果把握割合		%	0.00	22.13	-0.68
26 年末総登録中病状不明割合		%	74.51	30.03	1.50
その他					
27 年末活動性全結核中生活保護割合		%	0.00	5.79	-0.76



グラフと偏差の符号が逆：  
指標値番号：9,12,13,17,23,24,25

順位は指標値  
による降順位

- 14. 前年の新登録肺結核患者で登録時入院患者が対象である。
- 15. 前年の新登録患者で登録時入院または外来の患者が対象である。
- 17～22. 前年の新登録喀痰塗抹陽性肺結核初回治療患者が対象である。

結核管理図

2022年

保健所

保健所一全国比較版

項目	値	単位	指標値	全国保健所平均	基準化偏差	順位
人口	236,275					
新登録者数	10					
罹患率(10万対)	4.2	10万対	4.23	8.01	-0.99	405 /
年末活動性結核者数	4	10万対	0.85	2.78	-1.07	412 /
有病率(10万対)	1.7	10万対	3.39	3.64	-0.09	218 /
年末総登録数		%	10.00	10.83	-0.07	203 /
蔓延状況		%	70.00	73.63	-0.20	264 /
1 全結核罹患率		%	0.00	18.73	-0.92	379 /
2 喀痰塗抹陽性肺結核罹患率		%	0.00	20.43	-0.92	287 /
3 潜在性結核感染症治療対象者届出率		%	0.00	18.45	-0.39	132 /
4 新登録中外国出生者割合		%	0.00	3.00	-0.39	188 /
5 新登録中65歳以上割合		%	30.00	28.92	0.06	159 /
6 発病～初診2か月以上割合		%	0.00	3.00	-0.39	407 /
7 初診～診断3か月以上割合		%	0.00	3.00	-0.39	1 /
8 発病～診断3か月以上割合		%	0.00	3.00	-0.39	55 /
9 新肺結核中接触者健診発見割合		%	30.00	28.92	0.06	6 /
10 新登録中肺外結核割合		%	0.00	3.00	-0.39	1 /
11 新肺結核中再治療割合		%	0.00	3.00	-0.39	345 /
12 新肺結核中菌陽性割合		%	71.43	88.70	-1.31	20 /
13 新全結核80歳未満中7舎む4割処方割合		%	100.00	80.54	0.87	68 /
14 前年登録肺結核退院者入院期間中央値		日	291.00	258.28	0.67	132 /
15 前年全結核治療完遂継続者治療期間中央値		日	25.00	1.44	3.82	445 /
16 年末活動性全結核中2年以上治療割合		%	100.00	56.67	1.59	425 /
17 肺喀塗陽性初回コホート治療成功割合		%	0.00	33.87	-1.28	1 /
18 肺喀塗陽性初回コホート死亡割合		%	0.00	0.68	-0.12	345 /
19 肺喀塗陽性初回コホート失敗脱落割合		%	0.00	2.61	-0.27	20 /
20 肺喀塗陽性初回コホート転出割合		%	0.00	6.12	-0.44	68 /
21 肺喀塗陽性初回コホート12か月超治療割合		%	0.00	0.06	-0.10	132 /
22 肺喀塗陽性初回コホート判定不能割合		%	0.00	0.06	-0.10	6 /
23 新肺有症状中発見遅れ期間把握割合		%	0.00	57.54	-1.59	383 /
24 新肺結核中培養等検査結果把握割合		%	14.29	80.23	-2.30	422 /
25 新肺培養陽性中薬剤感受性結果把握割合		%	0.00	62.37	-1.57	448 /
26 年末総登録中病状不明割合		%	0.00	19.04	-0.79	422 /
27 年末活動性全結核中生活保護割合		%	0.00	4.42	-0.56	468 /
その他						445 /

平均以下 平均以上

順位

グラフと偏差の符号が逆：  
指標値番号：9, 12, 13, 17, 23, 24, 25

順位は指標値  
による降順位

- 14. 前年の新登録肺結核患者で登録時入院患者が対象である。
- 15. 前年の新登録患者で登録時入院または外来の患者が対象である。
- 17～22. 前年の新登録喀痰塗抹陽性肺結核初回治療患者が対象である。



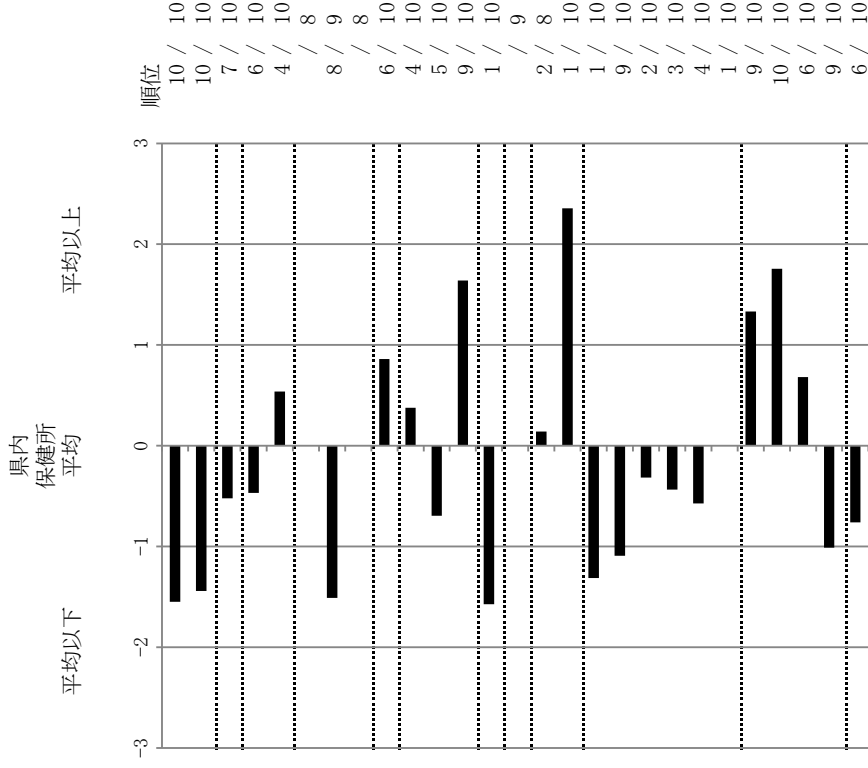
結核管理図

2022年

保健所

	単位	指標値	県内保健所平均	基準化偏差
人口		236,275		
新登録者数	10万対	4.23	8.78	-1.55
罹患率(10万対)	10万対	0.85	2.86	-1.44
年末活動性結核者数	10万対	3.39	4.87	-0.52
有病率(10万対)	%	10.00	15.06	-0.47
年末総登録数	%	70.00	63.31	0.54
蔓延状況	%	9.17		
1 全結核罹患率	%	0.00	17.55	-1.51
2 喀痰塗抹陽性肺結核罹患率	%	0.00	7.29	
3 潜在性結核感染症治療対象者届出率	%	0.00	3.24	-0.86
4 新登録中外国出生者割合	%	30.00	27.07	0.38
5 新登録中65歳以上割合	%	0.00	4.67	-0.69
6 発病～初診2か月以上割合	%	71.43	85.00	-1.64
7 初診～診断3か月以上割合	%	100.00	84.72	1.57
8 発病～診断3か月以上割合	%	73.06		
9 新肺結核中接触者健診発見割合	%	291.00	280.88	0.14
10 新登録中肺外結核割合	%	25.00	5.16	2.36
11 新肺結核中再治療割合	%	100.00	57.22	1.31
12 新肺結核中菌陽性割合	%	0.00	32.64	-1.09
13 新全結核80歳未満中7割以上の処方割合	%	0.00	1.67	-0.32
14 前年登録肺結核退院者入院期間中央値	日	0.00	1.81	-0.44
15 前年全結核治療完遂継続者治療期間中央値	日	0.00	6.67	-0.57
16 年末活動性全結核中2年以上治療割合	%	0.00	0.00	
17 肺喀塗陽性初回コホート治療成功割合	%	0.00	25.84	-1.33
18 肺喀塗陽性初回コホート死亡割合	%	14.29	67.25	-1.75
19 肺喀塗陽性初回コホート失敗脱落割合	%	0.00	22.13	-0.68
20 肺喀塗陽性初回コホート転出割合	%	0.00	30.03	-1.01
21 肺喀塗陽性初回コホート12か月超治療割合	%	0.00	0.00	
22 肺喀塗陽性初回コホート判定不能割合	%	0.00	5.79	-0.76
23 新肺有症状中発見遅れ期間把握割合	%	0.00		
24 新肺結核中培養等検査結果把握割合	%	14.29	67.25	-1.75
25 新肺培養陽性中薬剤感受性結果把握割合	%	0.00	22.13	-0.68
26 年末総登録中病状不明割合	%	0.00	30.03	-1.01
27 年末活動性全結核中生活保護割合	%	0.00	5.79	-0.76

保健所一県内比較一指定都市再掲



グラフと偏差の符号が逆：  
指標値番号：9,12,13,17,23,24,25

順位は指標値  
による降順位

- 14. 前年の新登録肺結核患者で登録時入院患者が対象である。
- 15. 前年の新登録患者で登録時入院または外来の患者が対象である。
- 17～22. 前年の新登録喀痰塗抹陽性肺結核初回治療患者が対象である。

結核管理図

2022年

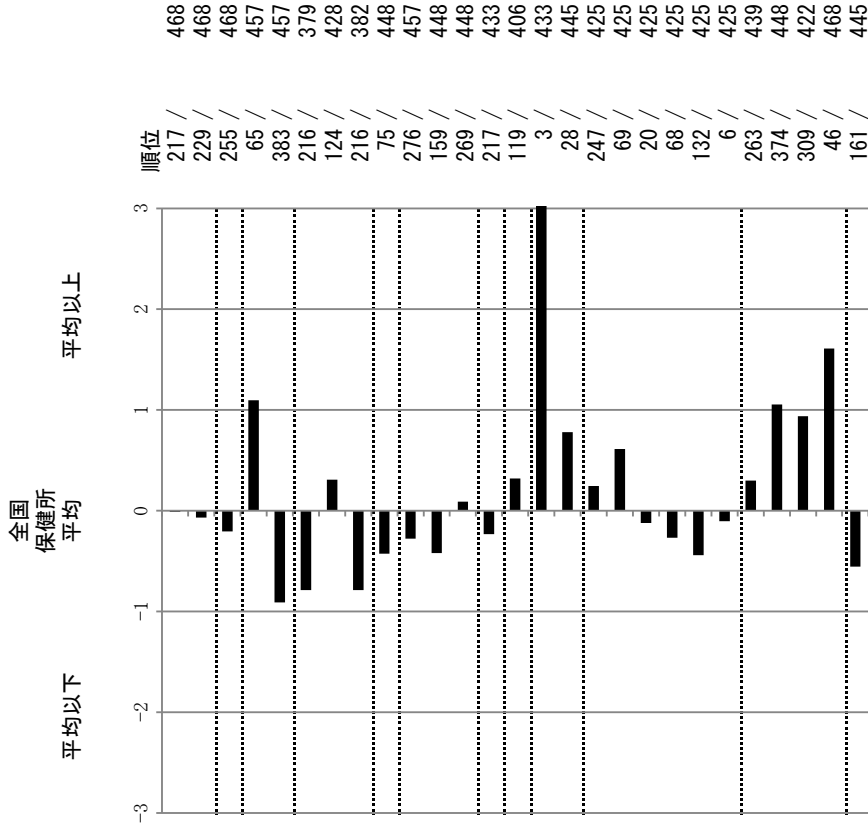
保健所

人口	263,465
新登録者数	21
罹患率(10万対)	8.0
年末活動性結核者数	16
有病率(10万対)	6.1
年末総登録数	

59

項目	単位	指標値	全国保健所平均	基準化偏差
蔓延状況				
1 全結核罹患率	10万対	7.97	8.01	-0.01
2 喀痰塗抹陽性肺結核罹患率	10万対	2.66	2.78	-0.07
3 潜在性結核感染症治療対象者届出率	10万対	3.04	3.64	-0.21
患者背景				
4 新登録中外国出生者割合	%	23.81	10.83	1.10
5 新登録中65歳以上割合	%	57.14	73.63	-0.91
患者発見				
6 発病～初診2か月以上割合	%	0.00	18.73	-0.79
7 初診～診断1か月以上割合	%	27.27	20.43	0.31
8 発病～診断3か月以上割合	%	0.00	18.45	-0.79
診断				
9 新肺結核中接触者健診発見割合	%	6.25	3.00	0.43
10 新登録中肺外結核割合	%	23.81	28.92	-0.28
11 新肺結核中再治療割合	%	0.00	4.26	-0.42
12 新肺結核中菌陽性割合	%	87.50	88.70	-0.09
治療				
13 新全結核80歳未満中7舎む4割処方割合	%	85.71	80.54	0.23
入院期間				
14 前年登録肺結核退院者入院期間中央値	日	81.00	69.36	0.32
15 前年全結核治療完遂継続者治療期間中央値	日	439.00	258.28	3.68
治療成績				
16 年末活動性全結核中2年以上治療割合	%	6.25	1.44	0.78
17 肺喀塗陽性初回コホート治療成功割合	%	50.00	56.67	-0.24
18 肺喀塗陽性初回コホート死亡割合	%	50.00	33.87	0.61
19 肺喀塗陽性初回コホート失敗脱落割合	%	0.00	0.68	-0.12
20 肺喀塗陽性初回コホート転出割合	%	0.00	2.61	-0.27
21 肺喀塗陽性初回コホート12か月超治療割合	%	0.00	6.12	-0.44
22 肺喀塗陽性初回コホート判定不能割合	%	0.00	0.06	-0.10
情報管理				
23 新肺有症状中発見遅れ期間把握割合	%	46.67	57.54	-0.30
24 新肺結核中培養等検査結果把握割合	%	50.00	80.23	-1.05
25 新肺培養陽性中薬剤感受性結果把握割合	%	25.00	62.37	-0.94
26 年末総登録中病状不明割合	%	57.63	19.04	1.61
その他				
27 年末活動性全結核中生活保護割合	%	0.00	4.42	-0.56

保健所一全国比較版



グラフと偏差の符号が逆：  
指標値番号：9, 12, 13, 17, 23, 24, 25

順位は指標値  
による降順位

- 14. 前年の新登録肺結核患者で登録時入院患者が対象である。
- 15. 前年の新登録患者で登録時入院または外来の患者が対象である。
- 17～22. 前年の新登録喀痰塗抹陽性肺結核初回治療患者が対象である。

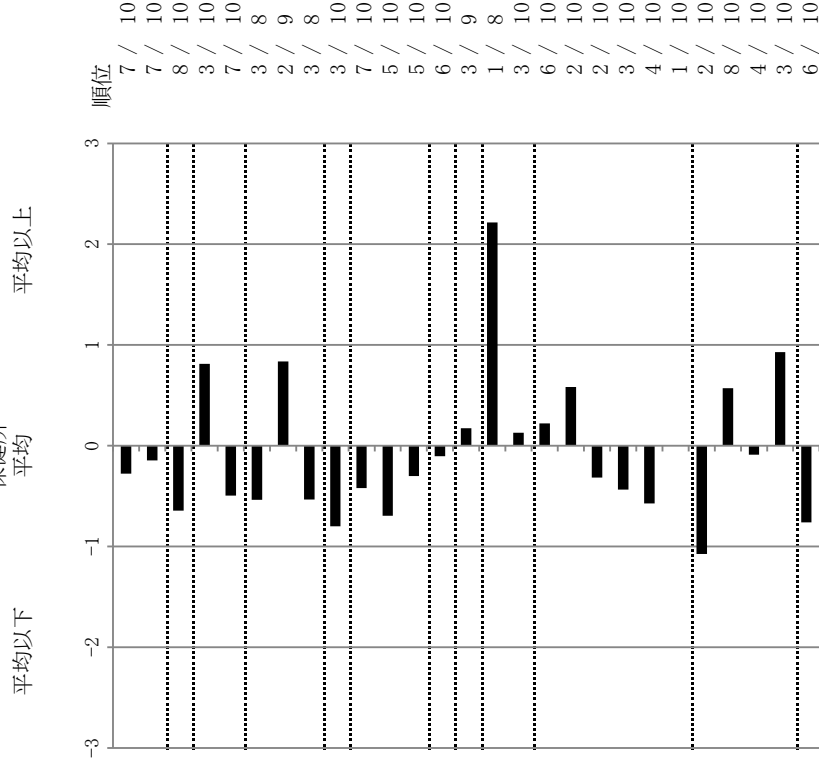
結核管理図

2022年

保健所一県内比較一指定都市再掲

保健所

	単位	指標値	県内保健所平均	基準化偏差
人口		263,465		
新登録者数		21	8.78	-0.28
罹患率(10万対)	10万対	2.66	2.86	-0.15
年末活動性結核者数	10万対	3.04	4.87	-0.65
有病率(10万対)	%	23.81	15.06	0.81
年末総登録数	%	57.14	63.31	-0.50
蔓延状況	%	0.00	9.17	-0.54
1 全結核罹患率	%	27.27	17.55	0.84
2 喀痰塗抹陽性肺結核罹患率	%	0.00	7.29	-0.53
3 潜在性結核感染症治療対象者届出率	%	6.25	3.24	0.80
4 新登録中外国出生者割合	%	23.81	27.07	-0.42
5 新登録中65歳以上割合	%	0.00	4.67	-0.69
6 発病～初診2か月以上割合	%	87.50	85.00	0.30
7 初診～診断1か月以上割合	%	85.71	84.72	0.10
8 発病～診断3か月以上割合	%	81.00	73.06	0.17
9 新肺結核中接触者健診発見割合	%	439.00	280.88	2.22
10 新登録中肺外結核割合	%	6.25	5.16	0.13
11 新肺結核中再治療割合	%	50.00	57.22	-0.22
12 新肺結核中菌陽性割合	%	50.00	32.64	0.58
13 新全結核80歳未満中7割以上の割合	%	0.00	1.67	-0.32
14 前年登録肺結核退院者入院期間中央値	日	0.00	1.81	-0.44
15 前年全結核治療完遂継続者治療期間中央値	日	0.00	6.67	-0.57
16 年末活動性全結核中2年以上治療割合	%	46.67	25.84	1.07
17 肺喀塗陽性初回コホート治療成功割合	%	50.00	67.25	-0.57
18 肺喀塗陽性初回コホート死亡割合	%	0.00	22.13	-0.09
19 肺喀塗陽性初回コホート失敗脱落割合	%	0.00	30.03	-0.93
20 肺喀塗陽性初回コホート転出割合	%	0.00	0.00	0.00
21 肺喀塗陽性初回コホート12か月超治療割合	%	0.00	0.00	0.00
22 肺喀塗陽性初回コホート判定不能割合	%	46.67	25.84	1.07
23 新肺有症状中発見遅れ期間把握割合	%	50.00	67.25	-0.57
24 新肺結核中培養等検査結果把握割合	%	25.00	22.13	0.09
25 新肺培養陽性中薬剤感受性結果把握割合	%	57.63	30.03	0.93
26 年末総登録中病状不明割合	%	0.00	5.79	-0.76
27 年末活動性全結核中生活保護割合	%	0.00	5.79	-0.76



グラフと偏差の符号が逆：  
指標値番号：9,12,13,17,23,24,25

順位は指標値  
による降順位

- 14. 前年の新登録肺結核患者で登録時入院患者が対象である。
- 15. 前年の新登録患者で登録時入院または外来の患者が対象である。
- 17～22. 前年の新登録喀痰塗抹陽性肺結核初回治療患者が対象である。

結核管理図

2022年

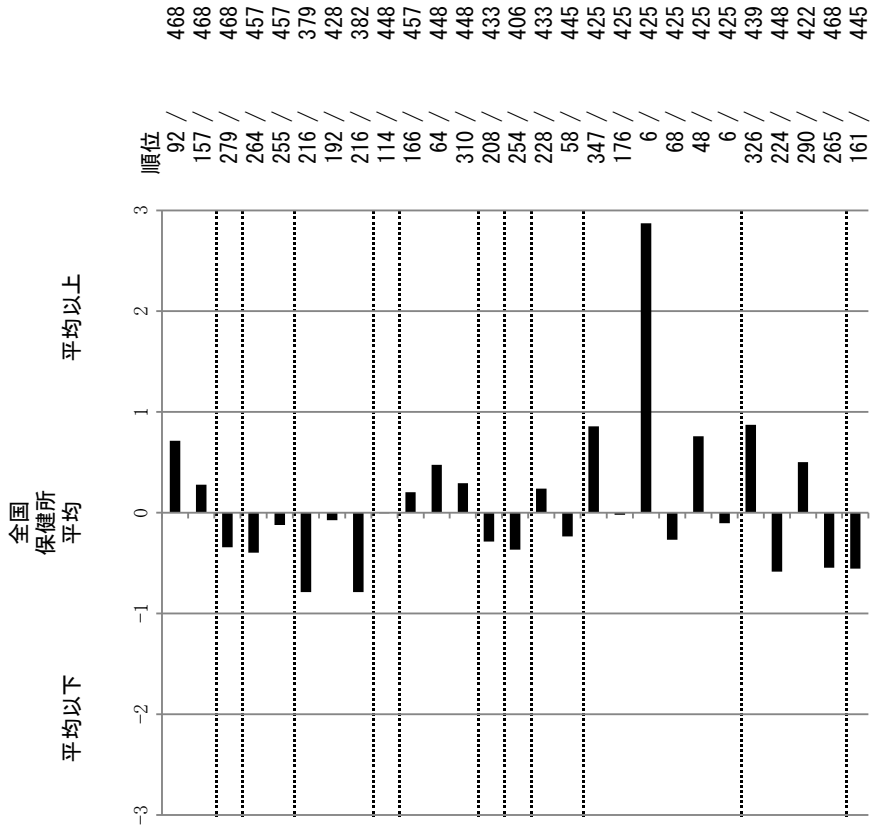
858 竜ヶ崎

保健所

人口	456,790
新登録者数	49
罹患率(10万対)	10.7
年末活動性結核者数	33
有病率(10万対)	7.2
年末総登録数	

項目	単位	指標値	全国 保健所 平均	基準化 偏差
蔓延状況	84			
1 全結核罹患率	10万対	10.73	8.01	0.71
2 喀痰塗抹陽性肺結核罹患率	10万対	3.28	2.78	0.28
3 潜在性結核感染症治療対象者届出率	10万対	2.63	3.64	-0.34
患者背景	%			
4 新登録中外国出生者割合	%	6.12	10.83	-0.40
5 新登録中65歳以上割合	%	71.43	73.63	-0.12
患者発見	%			
6 発病～初診2か月以上割合	%	0.00	18.73	-0.79
7 初診～診断1か月以上割合	%	18.75	20.43	-0.08
8 発病～診断3か月以上割合	%	0.00	18.45	-0.79
診断	%			
9 新肺結核中接触者健診発見割合	%	3.03	3.00	0.00
10 新登録中肺外結核割合	%	32.65	28.92	0.20
11 新肺結核中再治療割合	%	9.09	4.26	0.48
12 新肺結核中菌陽性割合	%	84.85	88.70	-0.29
治療	%			
13 新全結核80歳未満中7舎む4割処方割合	%	86.96	80.54	0.29
入院期間	日	56.00	69.36	-0.37
治療期間	日	270.00	258.28	0.24
治療成績	%			
16 年末活動性全結核中2年以上治療割合	%	0.00	1.44	-0.23
17 肺喀塗陽性初回コホート治療成功割合	%	33.33	56.67	-0.86
18 肺喀塗陽性初回コホート死亡割合	%	33.33	33.87	-0.02
19 肺喀塗陽性初回コホート失敗脱落割合	%	16.67	0.68	2.87
20 肺喀塗陽性初回コホート転出割合	%	0.00	2.61	-0.27
21 肺喀塗陽性初回コホート12か月超治療割合	%	16.67	6.12	0.76
22 肺喀塗陽性初回コホート判定不能割合	%	0.00	0.06	-0.10
情報管理	%			
23 新肺有症状中発見遅れ期間把握割合	%	25.93	57.54	-0.87
24 新肺結核中培養等検査結果把握割合	%	96.97	80.23	0.58
25 新肺培養陽性中薬剤感受性結果把握割合	%	42.31	62.37	-0.50
26 年末総登録中病状不明割合	%	5.95	19.04	-0.55
その他	%	0.00	4.42	-0.56

保健所一全国比較版



グラフと偏差の符号が逆：  
指標値番号：9, 12, 13, 17, 23, 24, 25

順位は指標値  
による降順位

- 14. 前年の新登録肺結核患者で登録時入院患者が対象である。
- 15. 前年の新登録患者で登録時入院または外来の患者が対象である。
- 17～22. 前年の新登録喀痰塗抹陽性肺結核初回治療患者が対象である。

結核管理図

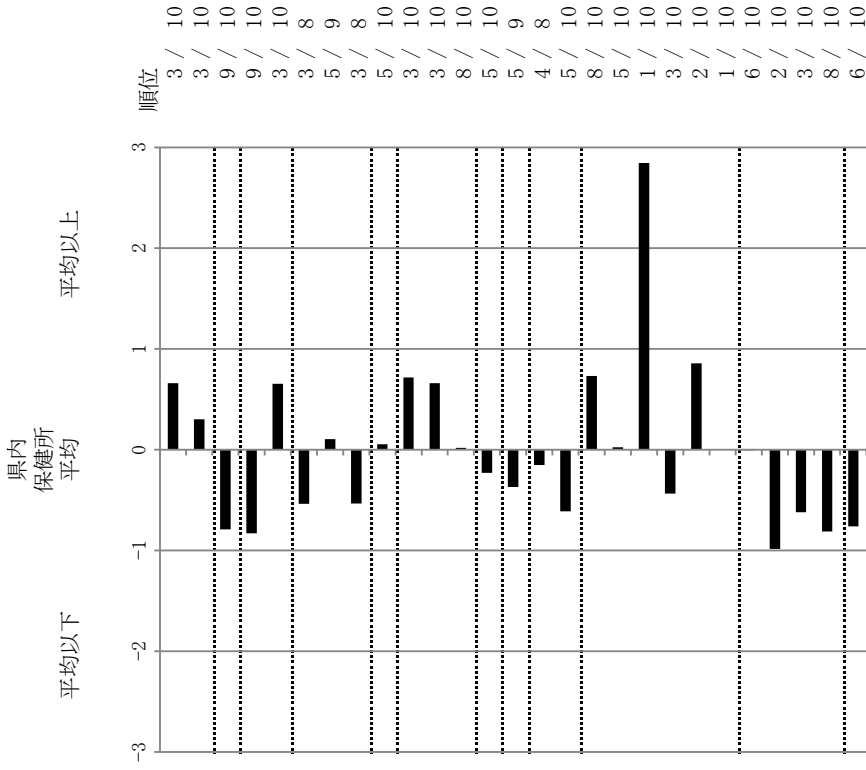
2022年

858 竜ヶ崎

保健所

項目	値	単位	指標値	県内保健所平均	基準化偏差
人口	456,790				
新登録者数	49	10万対	10.73	8.78	0.66
罹患率(10万対)	10.7	10万対	3.28	2.86	0.30
年末活動性結核者数	33	10万対	2.63	4.87	-0.79
有病率(10万対)	7.2	%	6.12	15.06	-0.83
年末総登録数	84	%	71.43	63.31	0.65
蔓延状況					
1 全結核罹患率		%	0.00	9.17	-0.54
2 喀痰塗抹陽性肺結核罹患率		%	18.75	17.55	0.10
3 潜在性結核感染症治療対象者届出率		%	0.00	7.29	-0.53
4 新登録中外国出生者割合		%	3.03	3.24	-0.06
5 新登録中65歳以上割合		%	32.65	27.07	0.72
6 発病～初診2か月以上割合		%	9.09	4.67	0.66
7 初診～診断1か月以上割合		%	84.85	85.00	-0.02
8 発病～診断3か月以上割合		%	86.96	84.72	0.23
9 新肺結核中接触者健診発見割合		%	56.00	73.06	-0.37
10 新登録中肺外結核割合		%	270.00	280.88	-0.15
11 新肺結核中再治療割合		%	0.00	5.16	-0.61
12 新肺結核中菌陽性割合		%	33.33	57.22	-0.73
13 新全結核80歳未満中7割以上の処方割合		%	33.33	32.64	0.02
14 前年登録肺結核退院者入院期間中央値		日	16.67	1.67	2.85
15 前年全結核治療完遂継続者治療期間中央値		日	0.00	1.81	-0.44
16 年末活動性全結核中2年以上治療割合		%	16.67	6.67	0.86
17 肺喀塗陽性初回コホート治療成功割合		%	0.00	0.00	0.00
18 肺喀塗陽性初回コホート死亡割合		%	25.93	25.84	0.00
19 肺喀塗陽性初回コホート失敗脱落割合		%	96.97	67.25	0.98
20 肺喀塗陽性初回コホート転出割合		%	42.31	22.13	0.62
21 肺喀塗陽性初回コホート12か月超治療割合		%	5.95	30.03	-0.81
22 肺喀塗陽性初回コホート判定不能割合		%	0.00	5.79	-0.76
23 新肺有症状中発見遅れ期間把握割合		%	25.93	25.84	0.00
24 新肺結核中培養等検査結果把握割合		%	96.97	67.25	0.98
25 新肺培養陽性中薬剤感受性結果把握割合		%	42.31	22.13	0.62
26 年末総登録中病状不明割合		%	5.95	30.03	-0.81
27 年末活動性全結核中生活保護割合		%	0.00	5.79	-0.76
その他					

保健所一県内比較一指定都市再掲



グラフと偏差の符号が逆：  
指標値番号：9, 12, 13, 17, 23, 24, 25

順位は指標値  
による降順位

- 14. 前年の新登録肺結核患者で登録時入院患者が対象である。
- 15. 前年の新登録患者で登録時入院または外来の患者が対象である。
- 17～22. 前年の新登録喀痰塗抹陽性肺結核初回治療患者が対象である。

結核管理図

2022年

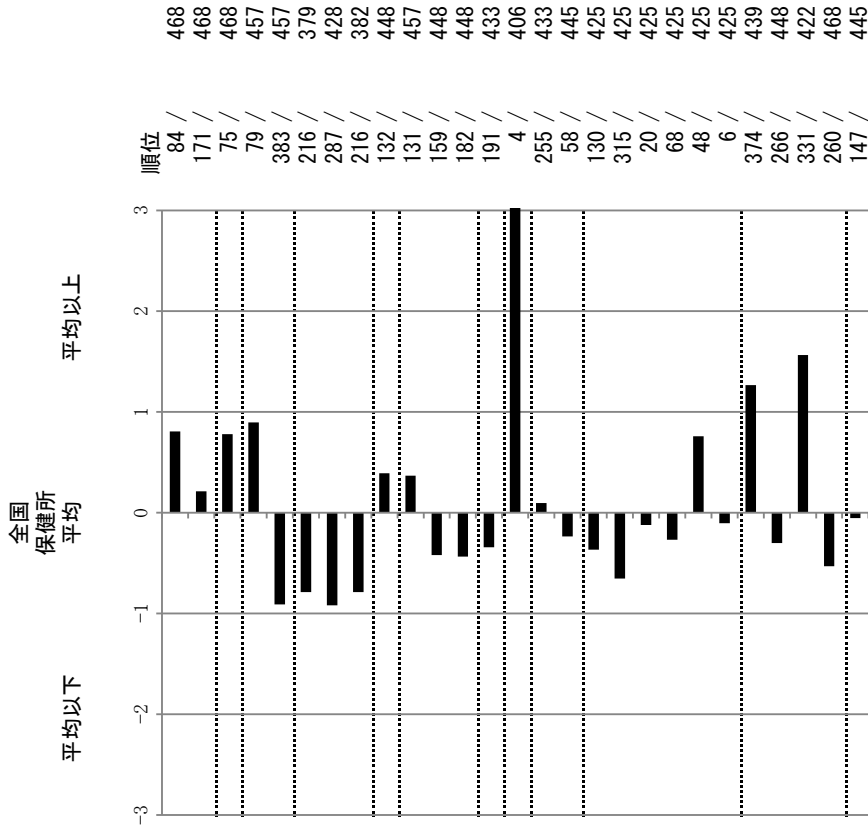
保健所

859土浦

人口	252,584
新登録者数	28
罹患率(10万対)	11.1
年末活動性結核者数	25
有病率(10万対)	9.9
年末総登録数	

項目	単位	指標値	全国 保健所 平均	基準化 偏差
蔓延状況	63			
1 全結核罹患率	10万対	11.09	8.01	0.81
2 喀痰塗抹陽性肺結核罹患率	10万対	3.17	2.78	0.21
3 潜在性結核感染症治療対象者届出率	10万対	5.94	3.64	0.78
4 新登録中外国出生者割合	%	21.43	10.83	0.90
5 新登録中65歳以上割合	%	57.14	73.63	-0.91
6 発病～初診2か月以上割合	%	0.00	18.73	-0.79
7 初診～診断1か月以上割合	%	0.00	20.43	-0.92
8 発病～診断3か月以上割合	%	0.00	18.45	-0.79
9 新肺結核中接触者健診発見割合	%	0.00	3.00	-0.39
10 新登録中肺外結核割合	%	35.71	28.92	0.37
11 新肺結核中再治療割合	%	0.00	4.26	-0.42
12 新肺結核中菌陽性割合	%	94.44	88.70	0.44
13 新全結核80歳未満中7舎む4割処方割合	%	88.24	80.54	0.34
14 前年登録肺結核退院者入院期間中央値	日	183.00	69.36	3.12
15 前年全結核治療完遂継続者治療期間中央値	日	263.00	258.28	0.10
16 年末活動性全結核中2年以上治療割合	%	0.00	1.44	-0.23
17 肺喀塗陽性初回コホート治療成功割合	%	66.67	56.67	0.37
18 肺喀塗陽性初回コホート死亡割合	%	16.67	33.87	-0.65
19 肺喀塗陽性初回コホート失敗脱落割合	%	0.00	0.68	-0.12
20 肺喀塗陽性初回コホート転出割合	%	0.00	2.61	-0.27
21 肺喀塗陽性初回コホート12か月超治療割合	%	16.67	6.12	0.76
22 肺喀塗陽性初回コホート判定不能割合	%	0.00	0.06	-0.10
23 新肺有症状中発見遅れ期間把握割合	%	11.76	57.54	-1.27
24 新肺結核中培養等検査結果把握割合	%	88.89	80.23	0.30
25 新肺培養陽性中薬剤感受性結果把握割合	%	0.00	62.37	-1.57
26 年末総登録中病状不明割合	%	6.35	19.04	-0.53
27 年末活動性全結核中生活保護割合	%	4.00	4.42	-0.05

保健所一全国比較版



グラフと偏差の符号が逆：  
指標値番号：9, 12, 13, 17, 23, 24, 25

順位は指標値  
による降順位

- 14. 前年の新登録肺結核患者で登録時入院患者が対象である。
- 15. 前年の新登録患者で登録時入院または外来の患者が対象である。
- 17～22. 前年の新登録喀痰塗抹陽性肺結核初回治療患者が対象である。

結核管理図

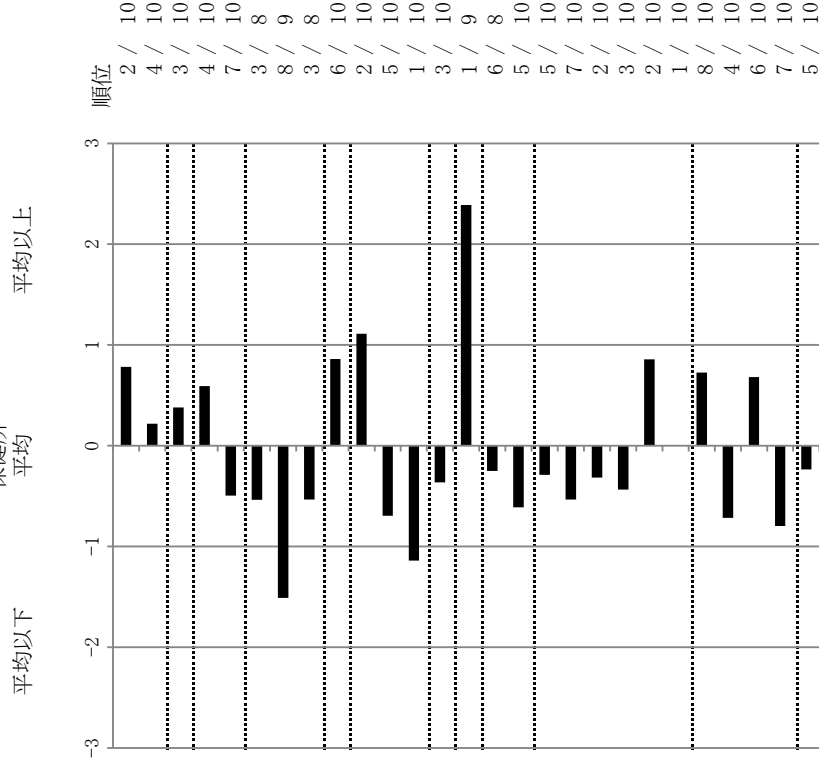
2022年

保健所一県内比較一指定都市再掲

保健所

859土浦

	人口	新登録者数	罹患率(10万対)	年末活動性結核者数	有病率(10万対)	年末総登録数
	252,584	28	11.1	25	9.9	63
蔓延状況						
1 全結核罹患率	10万対	11.09	8.78	0.78		
2 喀痰塗抹陽性肺結核罹患率	10万対	3.17	2.86	0.22		
3 潜在性結核感染症治療対象者届出率	10万対	5.94	4.87	0.38		
患者背景	%					
4 新登録中外国出生者割合		21.43	15.06	0.59		
5 新登録中65歳以上割合		57.14	63.31	-0.50		
患者発見・発見の遅れ	%					
6 発病～初診2か月以上割合		0.00	9.17	-0.54		
7 初診～診断1か月以上割合		0.00	17.55	-1.51		
8 発病～診断3か月以上割合		0.00	7.29	-0.53		
診断	%					
9 新肺結核中接触者健診発見割合		0.00	3.24	0.86		
10 新登録中肺外結核割合		35.71	27.07	1.11		
11 新肺結核中再治療割合		0.00	4.67	-0.69		
12 新肺結核中菌陽性割合		94.44	85.00	1.14		
治療	%					
13 新全結核80歳未満中7割以上の処方割合		88.24	84.72	0.36		
入院期間	日	183.00	73.06	2.39		
治療期間	日	263.00	280.88	-0.25		
治療成績	%					
16 年末活動性全結核中2年以上治療割合		0.00	5.16	-0.61		
17 肺喀塗陽性初回コホート治療成功割合		66.67	57.22	0.29		
18 肺喀塗陽性初回コホート死亡割合		16.67	32.64	-0.53		
19 肺喀塗陽性初回コホート失敗脱落割合		0.00	1.67	-0.32		
20 肺喀塗陽性初回コホート転出割合		0.00	1.81	-0.44		
21 肺喀塗陽性初回コホート12か月超治療割合		16.67	6.67	0.86		
22 肺喀塗陽性初回コホート判定不能割合		0.00	0.00			
情報管理	%					
23 新肺有症状中発見遅れ期間把握割合		11.76	25.84	-0.73		
24 新肺結核中培養等検査結果把握割合		88.89	67.25	0.72		
25 新肺培養陽性中薬剤感受性結果把握割合		0.00	22.13	-0.68		
26 年末総登録中病状不明割合		6.35	30.03	-0.80		
その他	%					
27 年末活動性全結核中生活保護割合		4.00	5.79	-0.24		



グラフと偏差の符号が逆：  
指標値番号：9,12,13,17,23,24,25

順位は指標値  
による降順位

- 14. 前年の新登録肺結核患者で登録時入院患者が対象である。
- 15. 前年の新登録患者で登録時入院または外来の患者が対象である。
- 17～22. 前年の新登録喀痰塗抹陽性肺結核初回治療患者が対象である。

結核管理図 2022年

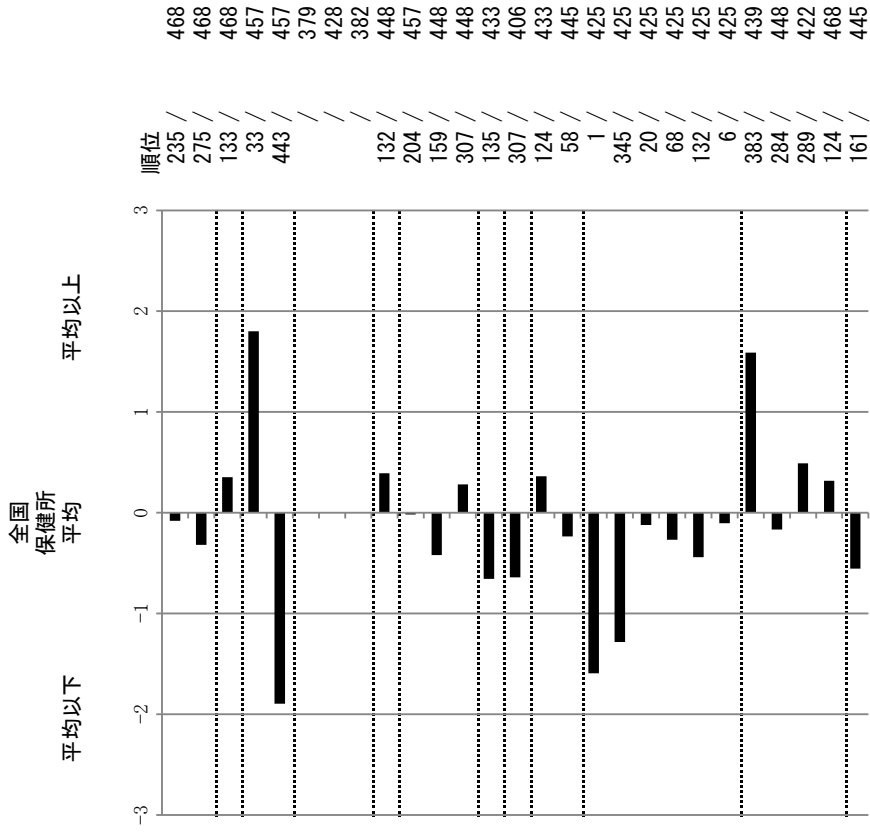
869つくば

保健所

人口	363,291
新登録者数	28
罹患率(10万対)	7.7
年末活動性結核者数	16
有病率(10万対)	4.4
年末総登録数	

項目	単位	指標値	全国保健所平均	基準化偏差
蔓延状況				
1 全結核罹患率	10万対	7.71	8.01	-0.08
2 喀痰塗抹陽性肺結核罹患率	10万対	2.20	2.78	-0.32
3 潜在性結核感染症治療対象者届出率	10万対	4.68	3.64	0.35
患者背景				
4 新登録中外国出生者割合	%	32.14	10.83	1.80
5 新登録中65歳以上割合	%	39.29	73.63	-1.90
患者発見				
6 発病～初診2か月以上割合	%		18.73	
7 初診～診断1か月以上割合	%		20.43	
8 発病～診断3か月以上割合	%		18.45	
診断				
9 新肺結核中接触者健診発見割合	%	0.00	3.00	-0.39
10 新登録中肺外結核割合	%	28.57	28.92	-0.02
11 新肺結核中再治療割合	%	0.00	4.26	-0.42
12 新肺結核中菌陽性割合	%	85.00	88.70	-0.28
治療				
13 新全結核80歳未満中7舎む4割処方割合	%	95.24	80.54	0.66
入院期間				
14 前年登録肺結核退院者入院期間中央値	日	46.00	69.36	-0.64
治療期間				
15 前年全結核治療完遂継続者治療期間中央値	日	276.00	258.28	0.36
治療成績				
16 年末活動性全結核中2年以上治療割合	%	0.00	1.44	-0.23
17 肺喀塗陽性初回コホート治療成功割合	%	100.00	56.67	1.59
18 肺喀塗陽性初回コホート死亡割合	%	0.00	33.87	-1.28
19 肺喀塗陽性初回コホート失敗脱落割合	%	0.00	0.68	-0.12
20 肺喀塗陽性初回コホート転出割合	%	0.00	2.61	-0.27
21 肺喀塗陽性初回コホート12か月超治療割合	%	0.00	6.12	-0.44
22 肺喀塗陽性初回コホート判定不能割合	%	0.00	0.06	-0.10
情報管理				
23 新肺有症状中発見遅れ期間把握割合	%	0.00	57.54	-1.59
24 新肺結核中培養等検査結果把握割合	%	85.00	80.23	0.17
25 新肺培養陽性中薬剤感受性結果把握割合	%	42.86	62.37	-0.49
26 年末総登録中病状不明割合	%	26.67	19.04	0.32
その他				
27 年末活動性全結核中生活保護割合	%	0.00	4.42	-0.56

保健所一全国比較版



グラフと偏差の符号が逆：  
指標値番号：9, 12, 13, 17, 23, 24, 25

順位は指標値  
による降順位

14. 前年の新登録肺結核患者で登録時入院患者が対象である。  
15. 前年の新登録患者で登録時入院または外来の患者が対象である。  
17～22. 前年の新登録喀痰塗抹陽性肺結核初回治療患者が対象である。



結核管理図

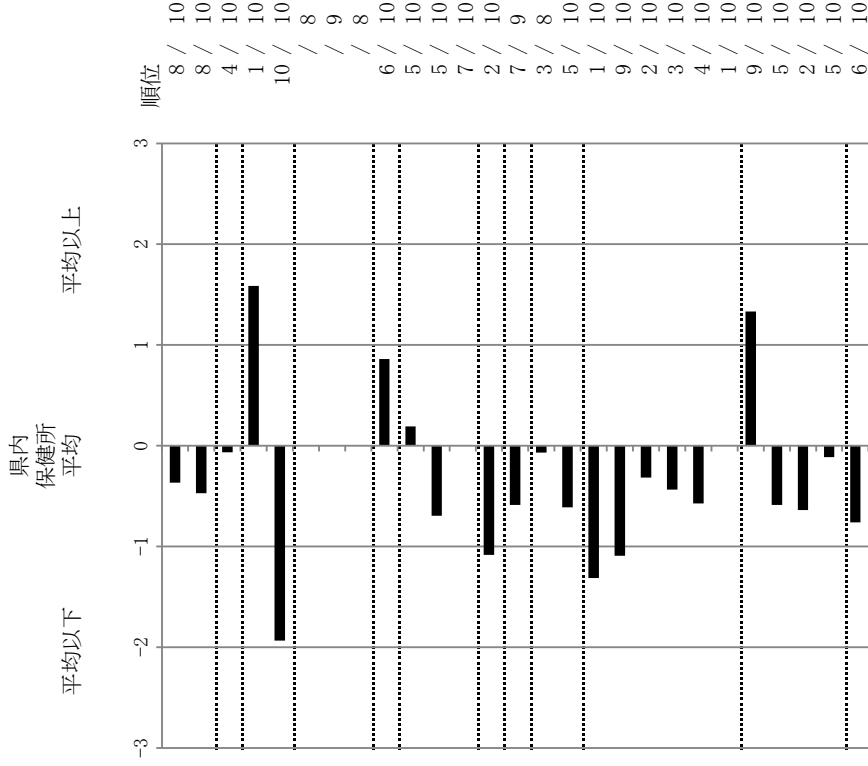
2022年

869つくば

保健所

	人口	単位	指標値	県内保健所平均	基準化偏差
新登録者数	363, 291	10万対	7.71	8.78	-0.37
罹患率(10万対)	28	10万対	2.20	2.86	-0.47
年末活動性結核者数	7.7	10万対	4.68	4.87	-0.07
有病率(10万対)	16	%	32.14	15.06	1.59
年末総登録数	4.4	%	39.29	63.31	-1.93
45		%	9.17		
蔓延状況					
1 全結核罹患率					
2 喀痰塗抹陽性肺結核罹患率					
3 潜在性結核感染症治療対象者届出率					
患者背景					
4 新登録中外国出生者割合					
5 新登録中65歳以上割合					
患者発見					
6 発病～初診2か月以上割合					
7 初診～診断1か月以上割合					
8 発病～診断3か月以上割合					
診断					
9 新肺結核中接触者健診発見割合			0.00	3.24	-0.86
10 新登録中肺外結核割合			28.57	27.07	0.19
11 新肺結核中再治療割合			0.00	4.67	-0.69
12 新肺結核中菌陽性割合			85.00	85.00	0.00
治療					
13 新全結核80歳未満中7割以上の処方割合			95.24	84.72	1.08
入院期間					
14 前年登録肺結核退院者入院期間中央値		日	46.00	73.06	-0.59
治療期間					
15 前年全結核治療完遂継続者治療期間中央値		日	276.00	280.88	-0.07
治療成績					
16 年末活動性全結核中2年以上治療割合		%	0.00	5.16	-0.61
17 肺喀塗陽性初回コホート治療成功割合		%	100.00	57.22	1.31
18 肺喀塗陽性初回コホート死亡割合		%	0.00	32.64	-1.09
19 肺喀塗陽性初回コホート失敗脱落割合		%	0.00	1.67	-0.32
20 肺喀塗陽性初回コホート転出割合		%	0.00	1.81	-0.44
21 肺喀塗陽性初回コホート12か月超治療割合		%	0.00	6.67	-0.57
22 肺喀塗陽性初回コホート判定不能割合		%	0.00	0.00	
情報管理					
23 新肺有症状中発見遅れ期間把握割合		%	0.00	25.84	-1.33
24 新肺結核中培養等検査結果把握割合		%	85.00	67.25	0.59
25 新肺培養陽性中薬剤感受性結果把握割合		%	42.86	22.13	0.64
26 年末総登録中病状不明割合		%	26.67	30.03	-0.11
その他					
27 年末活動性全結核中生活保護割合		%	0.00	5.79	-0.76

保健所一県内比較一指定都市再掲



グラフと偏差の符号が逆：  
指標値番号：9, 12, 13, 17, 23, 24, 25

順位は指標値  
による降順位

- 14. 前年の新登録肺結核患者で登録時入院患者が対象である。
- 15. 前年の新登録患者で登録時入院または外来の患者が対象である。
- 17～22. 前年の新登録喀痰塗抹陽性肺結核初回治療患者が対象である。

結核管理図

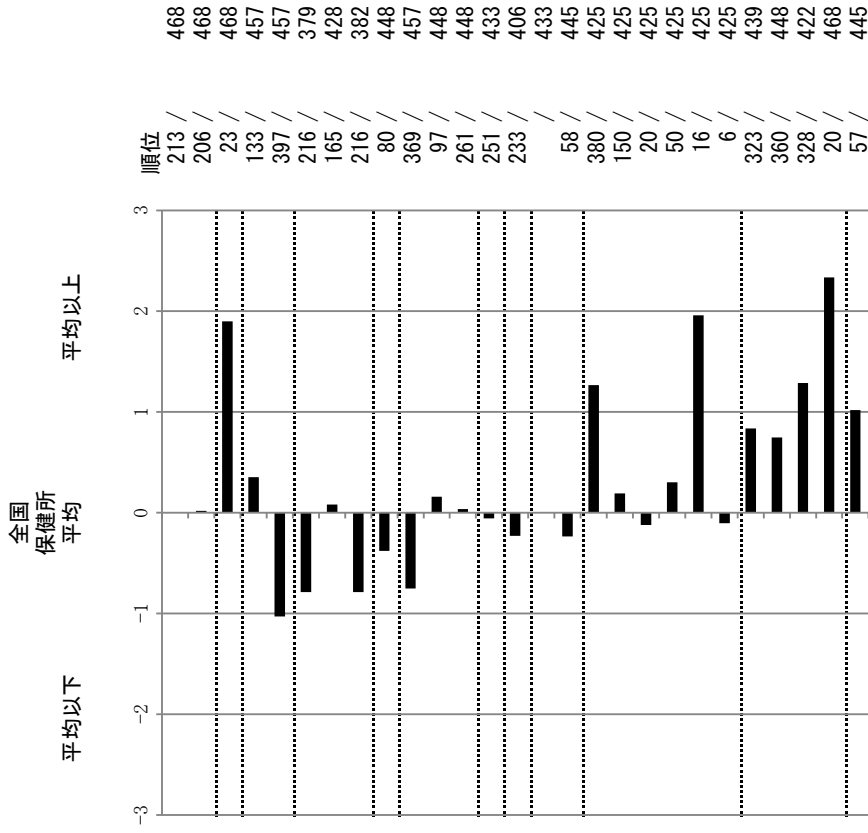
2022年

862筑西 保健所

人口	248,856
新登録者数	20
罹患率(10万対)	8.0
年末活動性結核者数	16
有病率(10万対)	6.4
年末総登録数	

項目	単位	指標値	全国 保健所 平均	基準化 偏差
蔓延状況				
1 全結核罹患率	10万対	8.04	8.01	0.01
2 喀痰塗抹陽性肺結核罹患率	10万対	2.81	2.78	0.02
3 潜在性結核感染症治療対象者届出率	10万対	9.24	3.64	1.90
患者背景				
4 新登録中外国出生者割合	%	15.00	10.83	0.35
5 新登録中65歳以上割合	%	55.00	73.63	-1.03
患者発見 発見の遅れ				
6 発病～初診2か月以上割合	%	0.00	18.73	-0.79
7 初診～診断1か月以上割合	%	22.22	20.43	0.08
8 発病～診断3か月以上割合	%	0.00	18.45	-0.79
診断				
9 新肺結核中接触者健診発見割合	%	5.88	3.00	0.38
10 新登録中肺外結核割合	%	15.00	28.92	-0.75
11 新肺結核中再治療割合	%	5.88	4.26	0.16
12 新肺結核中菌陽性割合	%	88.24	88.70	-0.04
治療				
13 新全結核80歳未満中7割以上割合	%	81.82	80.54	0.06
入院期間				
14 前年登録肺結核退院者入院期間中央値	日	61.00	69.36	-0.23
15 前年全結核治療完遂継続者治療期間中央値	日		258.28	
治療成績				
16 年末活動性全結核中2年以上治療割合	%	0.00	1.44	-0.23
17 肺喀塗陽性初回コホート治療成功割合	%	22.22	56.67	-1.27
18 肺喀塗陽性初回コホート死亡割合	%	38.89	33.87	0.19
19 肺喀塗陽性初回コホート失敗脱落割合	%	0.00	0.68	-0.12
20 肺喀塗陽性初回コホート転出割合	%	5.56	2.61	0.30
21 肺喀塗陽性初回コホート12か月超治療割合	%	33.33	6.12	1.96
22 肺喀塗陽性初回コホート判定不能割合	%	0.00	0.06	-0.10
情報管理				
23 新肺有症状中発見遅れ期間把握割合	%	27.27	57.54	-0.84
24 新肺結核中培養等検査結果把握割合	%	58.82	80.23	-0.75
25 新肺培養陽性中薬剤感受性結果把握割合	%	11.11	62.37	-1.29
26 年末総登録中病状不明割合	%	75.00	19.04	2.34
その他				
27 年末活動性全結核中生活保護割合	%	12.50	4.42	1.02

保健所一全国比較版



グラフと偏差の符号が逆：  
指標値番号：9, 12, 13, 17, 23, 24, 25

順位は指標値  
による降順位

- 14. 前年の新登録肺結核患者で登録時入院患者が対象である。
- 15. 前年の新登録患者で登録時入院または外来の患者が対象である。
- 17～22. 前年の新登録喀痰塗抹陽性肺結核初回治療患者が対象である。

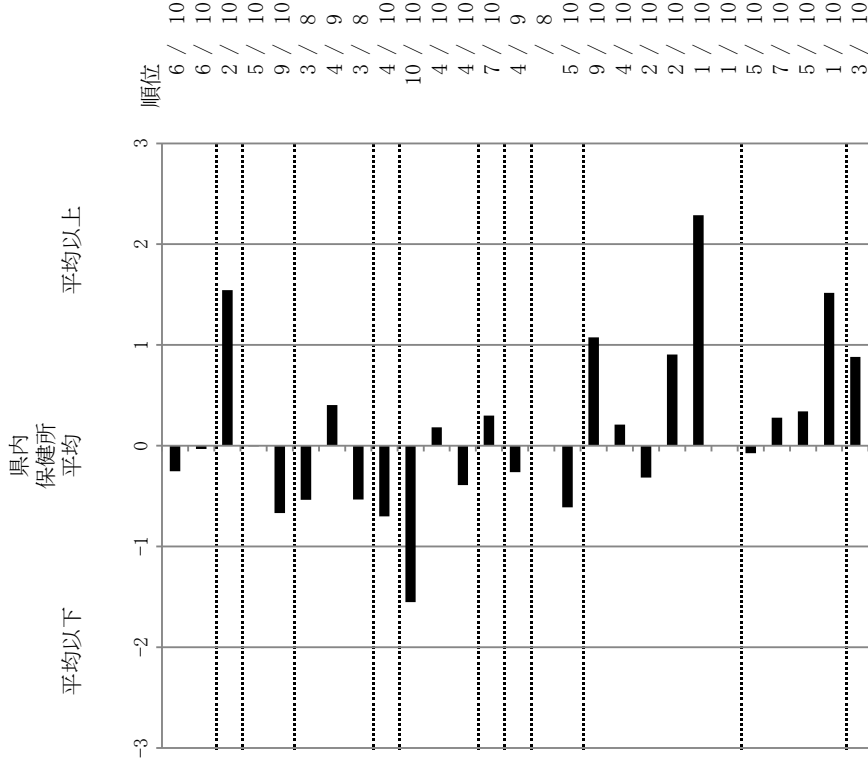
結核管理図

2022年

862筑西 保健所

	人口	単位	指標値	県内保健所平均	基準化偏差
新登録者数	248, 856	10万対	8.04	8.78	-0.25
罹患率(10万対)	20	10万対	2.81	2.86	-0.03
年末活動性結核者数	16	10万対	9.24	4.87	1.55
有病率(10万対)	6.4	%	15.00	15.06	-0.01
年末総登録数	64	%	55.00	63.31	-0.67
蔓延状況		%	0.00	9.17	-0.54
1 全結核罹患率		%	22.22	17.55	0.40
2 喀痰塗抹陽性肺結核罹患率		%	0.00	7.29	-0.53
3 潜在性結核感染症治療対象者届出率		%	5.88	3.24	0.70
患者背景		%	15.00	27.07	-1.55
4 新登録中外国出生者割合		%	5.88	4.67	0.18
5 新登録中65歳以上割合		%	88.24	85.00	0.39
6 発病～初診2か月以上割合		%	81.82	84.72	-0.30
7 初診～診断1か月以上割合		日	61.00	73.06	-0.26
8 発病～診断3か月以上割合		日	280.88		
患者発見 発見の遅れ		%	0.00	5.16	-0.61
9 新肺結核中接触者健診発見割合		%	22.22	57.22	-1.07
10 新登録中肺外結核割合		%	38.89	32.64	0.21
11 新肺結核中再治療割合		%	0.00	1.67	-0.32
12 新肺結核中菌陽性割合		%	5.56	1.81	0.91
13 新全結核80歳未満中7割以上の処方割合		%	33.33	6.67	2.29
14 前年登録肺結核退院者入院期間中央値		日	0.00	0.00	
15 前年全結核治療完遂継続者治療期間中央値		日	27.27	25.84	0.07
16 年末活動性全結核中2年以上治療割合		%	58.82	67.25	-0.28
17 肺喀塗陽性初回コホート治療成功割合		%	11.11	22.13	-0.34
18 肺喀塗陽性初回コホート死亡割合		%	75.00	30.03	1.52
19 肺喀塗陽性初回コホート失敗脱落割合		%	12.50	5.79	0.88
20 肺喀塗陽性初回コホート転出割合		%			
21 肺喀塗陽性初回コホート12か月超治療割合		%			
22 肺喀塗陽性初回コホート判定不能割合		%			
23 新肺有症状中発見遅れ期間把握割合		%			
24 新肺結核中培養等検査結果把握割合		%			
25 新肺培養陽性中薬剤感受性結果把握割合		%			
26 年末総登録中病状不明割合		%			
27 年末活動性全結核中生活保護割合		%			
情報管理					
その他					

保健所一県内比較一指定都市再掲



グラフと偏差の符号が逆：  
指標値番号：9, 12, 13, 17, 23, 24, 25

順位は指標値  
による降順位

- 14. 前年の新登録肺結核患者で登録時入院患者が対象である。
- 15. 前年の新登録患者で登録時入院または外来の患者が対象である。
- 17～22. 前年の新登録喀痰塗抹陽性肺結核初回治療患者が対象である。

結核管理図

2022年

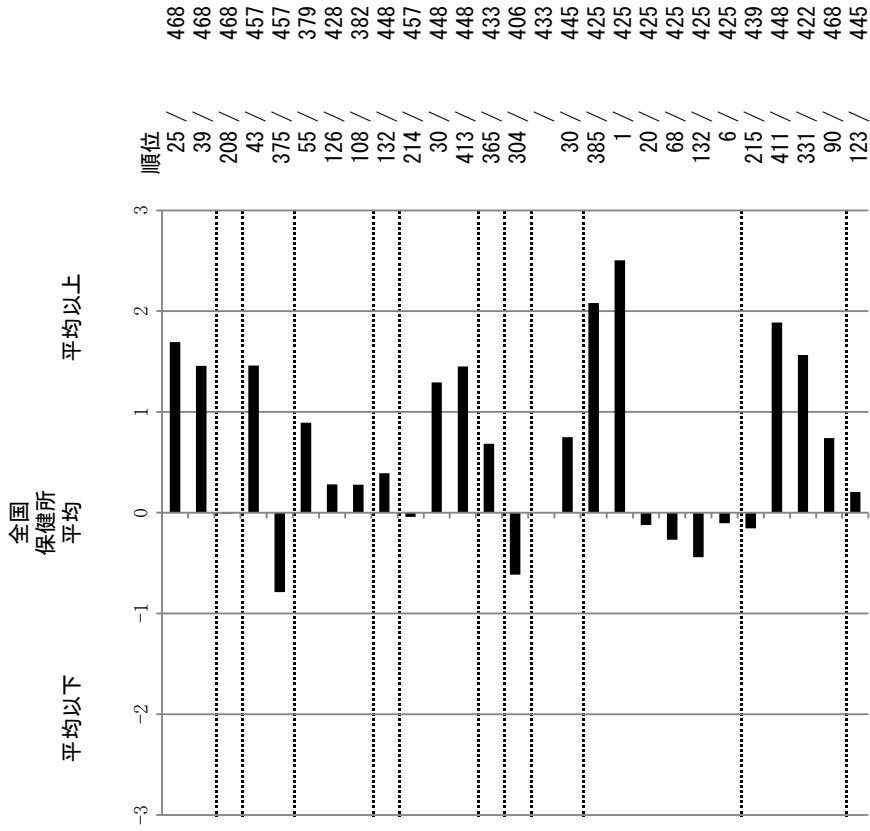
保健所

865古河

人口	221,427
新登録者数	32
罹患率(10万対)	14.5
年末活動性結核者数	33
有病率(10万対)	14.9
年末総登録数	68

項目	単位	指標値	全国保健所平均	基準化偏差
蔓延状況				
1 全結核罹患率	10万対	14.45	8.01	1.69
2 喀痰塗抹陽性肺結核罹患率	10万対	5.42	2.78	1.46
3 潜在性結核感染症治療対象者届出率	10万対	3.61	3.64	-0.01
患者背景				
4 新登録中外国出生者割合	%	28.13	10.83	1.46
5 新登録中65歳以上割合	%	59.38	73.63	-0.79
患者発見				
6 発病～初診2か月以上割合	%	40.00	18.73	0.89
7 初診～診断1か月以上割合	%	26.67	20.43	0.28
8 発病～診断3か月以上割合	%	25.00	18.45	0.28
診断				
9 新肺結核中接触者健診発見割合	%	0.00	3.00	-0.39
10 新登録中肺外結核割合	%	28.13	28.92	-0.04
11 新肺結核中再治療割合	%	17.39	4.26	1.29
12 新肺結核中菌陽性割合	%	69.57	88.70	-1.45
治療				
13 新全結核80歳未満中7舎む4割処方割合	%	65.22	80.54	-0.68
入院期間				
14 前年登録肺結核退院者入院期間中央値	日	47.00	69.36	-0.61
15 前年全結核治療完遂継続者治療期間中央値	日	258.28		
治療成績				
16 年末活動性全結核中2年以上治療割合	%	6.06	1.44	0.75
17 肺喀塗陽性初回コホート治療成功割合	%	0.00	56.67	-2.08
18 肺喀塗陽性初回コホート死亡割合	%	100.00	33.87	2.51
19 肺喀塗陽性初回コホート失敗脱落割合	%	0.00	0.68	-0.12
20 肺喀塗陽性初回コホート転出割合	%	0.00	2.61	-0.27
21 肺喀塗陽性初回コホート12か月超治療割合	%	0.00	6.12	-0.44
22 肺喀塗陽性初回コホート判定不能割合	%	0.00	0.06	-0.10
情報管理				
23 新肺有症状中発見遅れ期間把握割合	%	63.16	57.54	0.16
24 新肺結核中培養等検査結果把握割合	%	26.09	80.23	-1.89
25 新肺培養陽性中薬剤感受性結果把握割合	%	0.00	62.37	-1.57
26 年末総登録中病状不明割合	%	36.76	19.04	0.74
その他				
27 年末活動性全結核中生活保護割合	%	6.06	4.42	0.21

保健所一全国比較版



グラフと偏差の符号が逆：  
指標値番号：9, 12, 13, 17, 23, 24, 25

順位は指標値  
による降順位

- 14. 前年の新登録肺結核患者で登録時入院患者が対象である。
- 15. 前年の新登録患者で登録時入院または外来の患者が対象である。
- 17～22. 前年の新登録喀痰塗抹陽性肺結核初回治療患者が対象である。

結核管理図

2022年

保健所一県内比較一指定都市再掲

保健所

項目	単位	指標値	県内保健所平均	基準化偏差	順位
人口		221,427			
新登録者数		32	8.78	1.93	1 / 10
罹患率(10万対)	10万対	14.45	8.78	1.93	1 / 10
年末活動性結核者数		14.5	2.86	1.83	6 / 10
有病率(10万対)	10万対	3.61	4.87	-0.44	2 / 10
年末総登録数		14.9	15.06	1.21	6 / 10
蔓延状況					
1 全結核罹患率	%	59.38	63.31	-0.32	1 / 8
2 喀痰塗抹陽性肺結核罹患率	%	40.00	9.17	1.81	3 / 9
3 潜在性結核感染症治療対象者届出率	%	26.67	17.55	0.78	2 / 8
4 新登録中外国出生者割合	%	25.00	7.29	1.29	6 / 10
5 新登録中65歳以上割合	%	0.00	3.24	-0.86	6 / 10
6 発病～初診2か月以上割合	%	28.13	27.07	0.14	6 / 10
7 初診～診断1か月以上割合	%	17.39	4.67	1.89	1 / 10
8 発病～診断3か月以上割合	%	69.57	85.00	-1.86	10 / 10
9 新肺結核中接触者健診発見割合	%	65.22	84.72	-2.01	10 / 10
10 新登録中肺外結核割合	%	47.00	73.06	-0.57	6 / 9
11 新肺結核中再治療割合	%	280.88			/ 8
12 新肺結核中菌陽性割合	%	6.06	5.16	0.11	4 / 10
13 新全結核80歳未満中7割以上の割合	%	0.00	57.22	-1.76	10 / 10
14 前年登録肺結核退院者入院期間中央値	日	0.00	32.64	2.26	1 / 10
15 前年全結核治療完遂継続者治療期間中央値	日	0.00	1.67	-0.32	2 / 10
16 年末活動性全結核中2年以上治療割合	%	100.00	67.25	1.36	9 / 10
17 肺喀塗陽性初回コホート治療成功割合	%	0.00	22.13	-0.68	6 / 10
18 肺喀塗陽性初回コホート死亡割合	%	0.00	30.03	0.23	4 / 10
19 肺喀塗陽性初回コホート失敗脱落割合	%	0.00	0.00	0.04	4 / 10
20 肺喀塗陽性初回コホート転出割合	%	0.00	0.00	0.00	1 / 10
21 肺喀塗陽性初回コホート12か月超治療割合	%	0.00	0.00	0.00	1 / 10
22 肺喀塗陽性初回コホート判定不能割合	%	63.16	25.84	1.92	9 / 10
23 新肺有症状中発見遅れ期間把握割合	%	26.09	67.25	-1.36	9 / 10
24 新肺結核中培養等検査結果把握割合	%	0.00	22.13	-0.68	6 / 10
25 新肺培養陽性中薬剤感受性結果把握割合	%	36.76	30.03	0.23	4 / 10
26 年末総登録中病状不明割合	%	6.06	5.79	0.04	4 / 10
27 年末活動性全結核中生活保護割合	%				
情報管理					
14. 前年の新登録肺結核患者で登録時入院患者が対象である。					
15. 前年の新登録患者で登録時入院または外来の患者が対象である。					
17～22. 前年の新登録喀痰塗抹陽性肺結核初回治療患者が対象である。					

グラフと偏差の符号が逆：  
指標値番号：9, 12, 13, 17, 23, 24, 25

順位は指標値  
による降順位

結核管理図

2022年

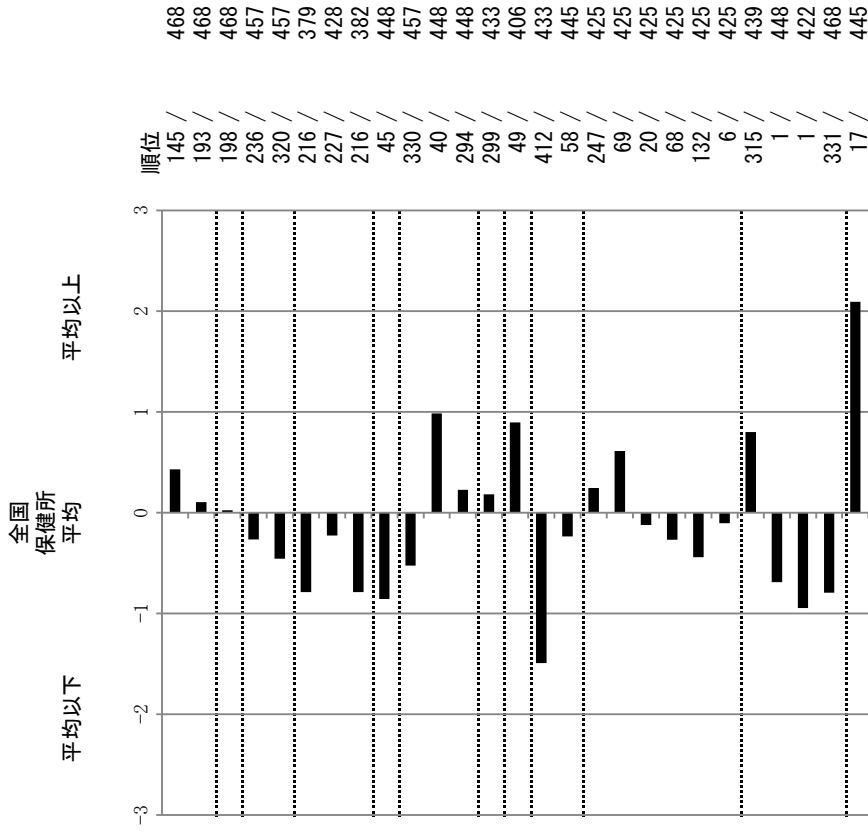
831水戸市

保健所

人口	269,502
新登録者数	26
罹患率(10万対)	9.6
年末活動性結核者数	19
有病率(10万対)	7.1
年末総登録数	

項目	単位	指標値	全国 保健所 平均	基準化 偏差
蔓延状況	36			
1 全結核罹患率	10万対	9.65	8.01	0.43
2 喀痰塗抹陽性肺結核罹患率	10万対	2.97	2.78	0.10
3 潜在性結核感染症治療対象者届出率	10万対	3.71	3.64	0.02
患者背景	%			
4 新登録中外国出生者割合	%	7.69	10.83	-0.26
5 新登録中65歳以上割合	%	65.38	73.63	-0.46
患者発見	%			
6 発病～初診2か月以上割合	%	0.00	18.73	-0.79
7 初診～診断1か月以上割合	%	15.38	20.43	-0.23
8 発病～診断3か月以上割合	%	0.00	18.45	-0.79
診断	%			
9 新肺結核中接触者健診発見割合	%	9.52	3.00	0.85
10 新登録中肺外結核割合	%	19.23	28.92	-0.52
11 新肺結核中再治療割合	%	14.29	4.26	0.99
12 新肺結核中菌陽性割合	%	85.71	88.70	-0.23
治療	%			
13 新全結核80歳未満中7舎む4割処方割合	%	76.47	80.54	-0.18
入院期間	日	102.00	69.36	0.90
治療期間	日	185.00	258.28	-1.49
治療成績	%			
16 年末活動性全結核中2年以上治療割合	%	0.00	1.44	-0.23
17 肺喀塗陽性初回コホート治療成功割合	%	50.00	56.67	-0.24
18 肺喀塗陽性初回コホート死亡割合	%	50.00	33.87	0.61
19 肺喀塗陽性初回コホート失敗脱落割合	%	0.00	0.68	-0.12
20 肺喀塗陽性初回コホート転出割合	%	0.00	2.61	-0.27
21 肺喀塗陽性初回コホート12か月超治療割合	%	0.00	6.12	-0.44
22 肺喀塗陽性初回コホート判定不能割合	%	0.00	0.06	-0.10
情報管理	%			
23 新肺有症状中発見遅れ期間把握割合	%	28.57	57.54	-0.80
24 新肺結核中培養等検査結果把握割合	%	100.00	80.23	0.69
25 新肺培養陽性中薬剤感受性結果把握割合	%	100.00	62.37	0.94
26 年末総登録中病状不明割合	%	0.00	19.04	-0.79
その他	%	21.05	4.42	2.09

保健所一全国比較版



グラフと偏差の符号が逆：  
指標値番号：9, 12, 13, 17, 23, 24, 25

順位は指標値  
による降順位

- 14. 前年の新登録肺結核患者で登録時入院患者が対象である。
- 15. 前年の新登録患者で登録時入院または外来の患者が対象である。
- 17～22. 前年の新登録喀痰塗抹陽性肺結核初回治療患者が対象である。

結核管理図

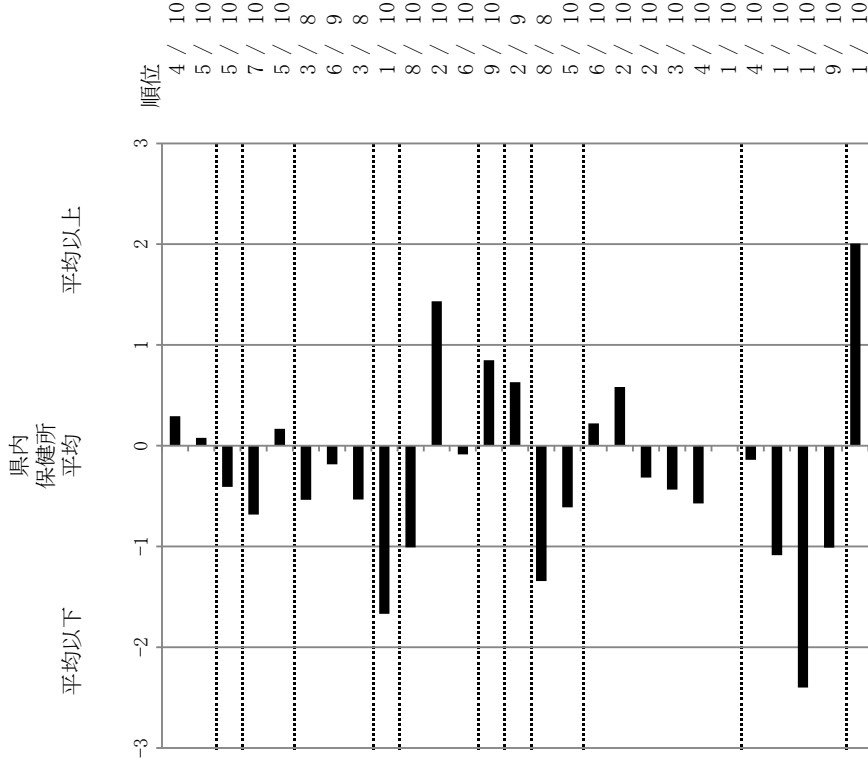
2022年

831水戸市

保健所

	人口	単位	指標値	県内保健所平均	基準化偏差
新登録者数	269,502	10万対	9.65	8.78	0.29
罹患率(10万対)	26	10万対	2.97	2.86	0.08
年末活動性結核者数	9.6	10万対	3.71	4.87	-0.41
有病率(10万対)	19	%	7.69	15.06	-0.68
年末総登録数	7.1	%	65.38	63.31	0.17
36		%	0.00	9.17	-0.54
蔓延状況		%	15.38	17.55	-0.19
1 全結核罹患率		%	0.00	7.29	-0.53
2 喀痰塗抹陽性肺結核罹患率		%	9.52	3.24	1.67
3 潜在性結核感染症治療対象者届出率		%	19.23	27.07	-1.01
4 新登録中外国出生者割合		%	14.29	4.67	1.43
5 新登録中65歳以上割合		%	85.71	85.00	0.09
6 発病～初診2か月以上割合		%	76.47	84.72	-0.85
7 初診～診断1か月以上割合		日	102.00	73.06	0.63
8 発病～診断3か月以上割合		日	185.00	280.88	-1.34
9 新肺結核中接触者健診発見割合		%	0.00	5.16	-0.61
10 新登録中肺外結核割合		%	50.00	57.22	-0.22
11 新肺結核中再治療割合		%	50.00	32.64	0.58
12 新肺結核中菌陽性割合		%	0.00	1.67	-0.32
13 新全結核80歳未満中7割以上の処方割合		%	0.00	1.81	-0.44
14 前年登録肺結核退院者入院期間中央値		日	0.00	6.67	-0.57
15 前年全結核治療完遂継続者治療期間中央値		日	0.00	0.00	
16 年末活動性全結核中2年以上治療割合		%	28.57	25.84	0.14
17 肺喀塗陽性初回コホート治療成功割合		%	100.00	67.25	1.09
18 肺喀塗陽性初回コホート死亡割合		%	100.00	22.13	2.40
19 肺喀塗陽性初回コホート失敗脱落割合		%	0.00	30.03	-1.01
20 肺喀塗陽性初回コホート転出割合		%	21.05	5.79	2.01
21 肺喀塗陽性初回コホート12か月超治療割合		%			
22 肺喀塗陽性初回コホート判定不能割合		%			
23 新肺有症状中発見遅れ期間把握割合		%			
24 新肺結核中培養等検査結果把握割合		%			
25 新肺培養陽性中薬剤感受性結果把握割合		%			
26 年末総登録中病状不明割合		%			
27 年末活動性全結核中生活保護割合		%			
情報管理					
その他					

保健所一県内比較一指定都市再掲



グラフと偏差の符号が逆：  
指標値番号：9,12,13,17,23,24,25

順位は指標値  
による降順位

- 14. 前年の新登録肺結核患者で登録時入院患者が対象である。
- 15. 前年の新登録患者で登録時入院または外来の患者が対象である。
- 17～22. 前年の新登録喀痰塗抹陽性肺結核初回治療患者が対象である。

## 使用用語の解説

### 発見の遅れ

結核の発症に伴う症状が出現してから結核と診断されるまでの期間を指します。喘息などの呼吸器疾患をもち、結核に伴う症状出現時点を特定することが困難な場合には、診断日より 3 か月前を症状出現時期として対応する場合があります。

### 年報（結核登録者調査年報）

結核登録者情報システムの情報を元に、1 月 1 日～12 月 31 日を当該年として、結核登録者の情報をまとめたものです。

### 中央値

中央値は平均値と同じ目的で使う指標値です。平均値（算術平均）は、使用するデータに極端に大きな数字があると、そのデータに影響されて大きな値になり、結果、その集団を代表する値とは言えなくなることがあります。そのような場合には、データを小さい方から並べてちょうど半分にあたる数字を代表値として採用したほうが集団の特徴をよく表します。結核管理図では、治療期間と入院期間に中央値を使っています。

### 有病率

ある時点において、ある人口集団中にいるその病気をもっている人の割合。通常人口 10 万対率で表す。実態調査によって真の有病率が得られるが、サーベイランス上でも、年末現在において治療を要する患者数（ただし予防投薬対象者を除く）をその年の人口（10 月 1 日現在の総人口）で除して有病率としている。実態調査による有病率は結核のまん延を表す重要な指標であるが、わが国では 1973 年以降得られていない。サーベイランス上の有病率は疫学指標ではなく、対策上必要な資源を計算する上で重要である。

### 新登録患者

1 月 1 日から 12 月 31 日までの 1 年間に新規に結核患者として保健所に登録された人数です。なお、潜在性結核感染症は新登録患者には含めません。

### 人口動態統計

日本の厚生労働省が毎年行っている統計のことです。出生や死亡、婚姻や離婚などの件数が調査されています。

### 10 万対率

人口 10 万人あたりの人数です。



## 全結核

肺結核と肺外結核をあわせた全ての結核です。潜在性結核感染症は含みません。

## 基準化偏差

値の大きさも違えば単位も異なる幾つかの結核指標値を比較できるようにしたものです。例えば、罹患率は人口 10 万対率ですが、肺結核中菌陽性率は割合（％）です。また平均的な大きさも罹患率が 20 前後なのに対し、肺結核中菌陽性率は 80（％）前後です。よって A 県の罹患率が 25 で肺結核中菌陽性率 80（％）であったとしても差は同じというわけにはいきません。基準化偏差は、平均を 0、ばらつきを示す標準偏差を 1 とする分布のうえに、A 県の罹患率や肺結核中菌陽性率の位置付け（基準化）をします。その結果、罹患率の基準化偏差が 1.2、肺結核菌陽性率の基準化偏差が 0.8 となった場合には、罹患率の方が平均より高い方へ離れている、といえます。

## 結核指標値

結核の蔓延の大きさや結核疫学状況を観察し、対策の評価等をするために考案された統計値の総称です。例えば、結核の蔓延の大きさをみるために使われる結核罹患率などの事です。

## 結核管理図

わが国の結核の現状を把握するため、結核登録者情報調査より得られたデータをもとに結核指標値を算出し、その指標値の大きさを平均からの比較（基準化偏差）で図示したものです。その目的は、全国ならびに地方自治体及び保健所の結核問題やその特徴を結核管理図の形で示し資料として提供することにあります。

## 結核サーベイランスシステム

サーベイランスシステムは流行を監視するシステムです。サーベイランスには、①常時（定期的）情報を収集し、②定期的に集計・解析し、③定期的に解析結果を還元するという意味がありますが、結核の場合は、それに④還元された結果を次のアクション（対策）に繋げる、が含まれています。公的なシステムとしては、感染症法のもとに運用されている「結核登録者情報システム」を指します。

## 結核死亡率

当該年に結核で死亡した数を人口 10 万対で表します。分子は人口動態統計年報より死因簡単分類の「結核」の数を用い、分母は当該年の 10 月 1 日現在の日本人人口を用います。

## 結核登録者情報システム

感染症サーベイランスシステム（NESID：National Epidemiological Surveillance of Infectious Diseases）の下にある 6 つのシステムの一つです。6 つのシステムの中に「感染症発生動向調査システム」と「結核登録者情報システム」がありますが、前者は、感染症である結核の発生に重きを置いているのに対し、後者は、結核患者を登録し患者の経過を追っていくことに重きを置いています。なお、「結核の統計」は「結核登録者情報システム」から集計される年報をもとに作られます。

## 結核罹患率

1年間に発病した患者数を人口10万対率で表したもの。実際には発病した者をすべてひろうことは不可能なので、登録された患者の数を人口で割るため、結核の統計では新登録率とも呼ばれ、当該年内に登録された患者（初）を除く、また当該年内に登録除外になった者を含む）数を10月1日現在の総人口で除したもの。

## 年末総登録結核患者中病状不明

当該1年間に病状に関する情報が一度もない者の割合。

## 潜在性結核感染症(LTBI)

潜在性結核感染症(latent tuberculosis infection; LTBI)：結核を発症していないが、結核菌が感染していることを強く疑う場合に、結核発病の可能性が高いため治療が必要なことがあり、これを潜在性結核感染症と呼びます。

公益財団法人 結核予防会 結核研究所

**疫学情報センター** ホームページからの抜粋

(<https://jata-ekigaku.jp/>)

### 茨城県衛生研究所

〒310-0852

茨城県水戸市笠原町 993-2

電話：029-241-6652

2023年12月発行