

茨城県感染症流行情報 月報:2022年10月

2022年 11月15 日作成

本県と全国の報告数・1定点当たりの数

| 定点種別 | 対象疾患 | 総数・性別 | 茨城県 | | | | | | 全国(速報) | |
|--------|-------------------|-------|-------|-----|-----|-----|-------|------|--------|------|
| | | | 2022年 | | | | 2022年 | | 2022年 | |
| | | | 6月 | 7月 | 8月 | 9月 | 10月 | | 10月 | |
| | | | 報告数 | 報告数 | 報告数 | 報告数 | 報告数 | 定点当 | 報告数 | 定点当 |
| 性感染症定点 | 性器クラミジア感染症 | 総数 | 93 | 81 | 76 | 80 | 91 | 4.14 | 2701 | 2.75 |
| | | 男 | 28 | 40 | 22 | 23 | 27 | 1.23 | 1419 | 1.45 |
| | | 女 | 65 | 41 | 54 | 57 | 64 | 2.91 | 1282 | 1.31 |
| | 性器ヘルペスウイルス感染症 | 総数 | 23 | 39 | 17 | 28 | 27 | 1.23 | 736 | 0.75 |
| | | 男 | 3 | 14 | 6 | 8 | 8 | 0.36 | 300 | 0.31 |
| | | 女 | 20 | 25 | 11 | 20 | 19 | 0.86 | 436 | 0.44 |
| | 尖圭コンジローマ | 総数 | 10 | 9 | 4 | 9 | 9 | 0.41 | 517 | 0.53 |
| | | 男 | 4 | 4 | 2 | 2 | 2 | 0.09 | 342 | 0.35 |
| | | 女 | 6 | 5 | 2 | 7 | 7 | 0.32 | 175 | 0.18 |
| | 淋菌感染症 | 総数 | 16 | 23 | 17 | 14 | 30 | 1.36 | 903 | 0.92 |
| | | 男 | 11 | 16 | 9 | 5 | 17 | 0.77 | 686 | 0.70 |
| | | 女 | 5 | 7 | 8 | 9 | 13 | 0.59 | 217 | 0.22 |
| 基幹定点 | メチシリン耐性黄色ブドウ球菌感染症 | 総数 | 27 | 27 | 29 | 19 | 20 | 1.67 | 1225 | 2.58 |
| | | 男 | 17 | 15 | 16 | 15 | 11 | 0.92 | 740 | 1.56 |
| | | 女 | 10 | 12 | 13 | 4 | 9 | 0.75 | 485 | 1.02 |
| | ペニシリン耐性肺炎球菌感染症 | 総数 | - | - | - | - | - | - | 79 | 0.17 |
| | | 男 | - | - | - | - | - | - | 38 | 0.08 |
| | | 女 | - | - | - | - | - | - | 41 | 0.09 |
| | 薬剤耐性緑膿菌感染症 | 総数 | 1 | 1 | 1 | - | - | - | 6 | 0.01 |
| | | 男 | 1 | 1 | 1 | - | - | - | 4 | 0.01 |
| | | 女 | - | - | - | - | - | - | 2 | 0.00 |

・ この情報は、速報性を重視しておりますので、今後、数値に若干の変更が生じる場合があります。

・ 全国の感染症発生動向情報につきましては、国立感染症研究所 感染症疫学センターのホームページ (<https://www.niid.go.jp/niid/ja/from-idsc.html>) をご覧ください。

茨城県感染症情報センター

Ibaraki Infectious Disease Surveillance Center



茨城県衛生研究所【編集・発行】

電話: 029-241-6652

FAX: 029-243-9550

性感染症定点(保健所別)2022-10月

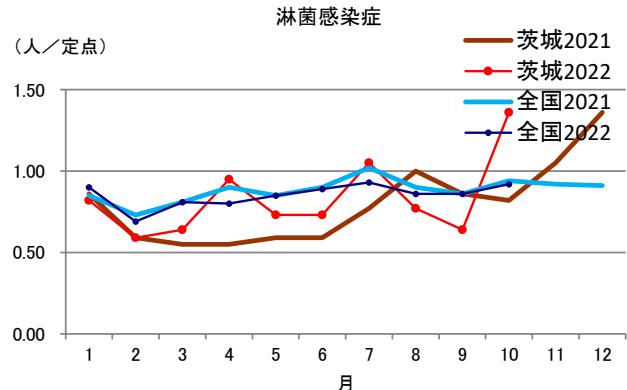
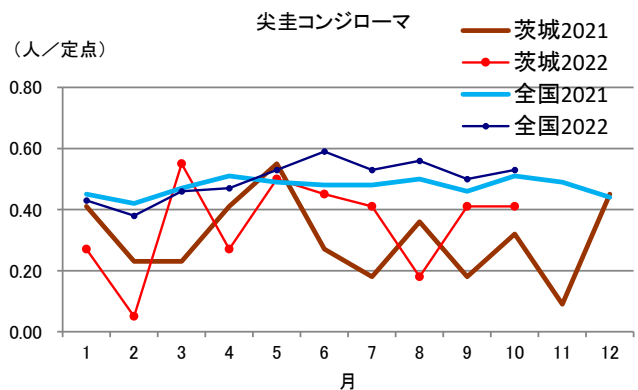
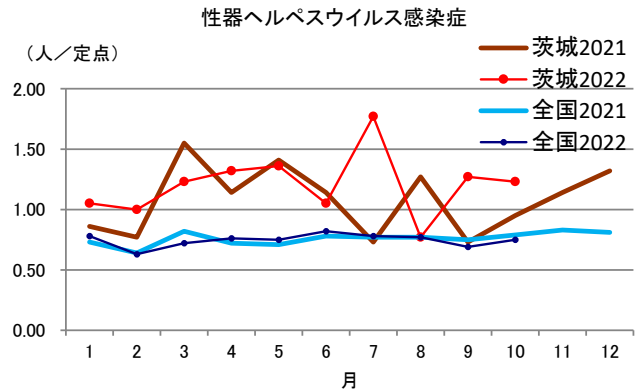
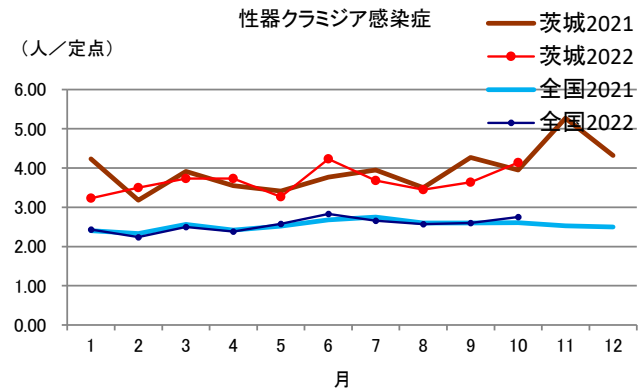
| 総数 | | 保健所 | 中央 | ひたちなか | 日立 | 潮来 | 竜ヶ崎 | 土浦 | つくば | 筑西 | 古河 | 水戸市 | 計 |
|---------------|-------|-----|----|-------|----|-----|------|------|-----|------|----|-----|------|
| 性器クラミジア感染症 | 報告数 | | 1 | 14 | - | 8 | 2 | 12 | 26 | 7 | 3 | 18 | 91 |
| | 定点当たり | | 1 | 7 | - | 4 | 0.67 | 4 | 13 | 2.33 | 3 | 6 | 4.14 |
| 性器ヘルペスウイルス感染症 | 報告数 | | 2 | 1 | - | 4 | - | 5 | 11 | 4 | - | - | 27 |
| | 定点当たり | | 2 | 0.5 | - | 2 | - | 1.67 | 5.5 | 1.33 | - | - | 1.23 |
| 尖圭コンジローマ | 報告数 | | - | - | - | 1 | 3 | 2 | 3 | - | - | - | 9 |
| | 定点当たり | | - | - | - | 0.5 | 1 | 0.67 | 1.5 | - | - | - | 0.41 |
| 淋菌感染症 | 報告数 | | - | 1 | - | 1 | - | 3 | 15 | 4 | - | 6 | 30 |
| | 定点当たり | | - | 0.5 | - | 0.5 | - | 1 | 7.5 | 1.33 | - | 2 | 1.36 |

| 男性 | | 保健所 | 中央 | ひたちなか | 日立 | 潮来 | 竜ヶ崎 | 土浦 | つくば | 筑西 | 古河 | 水戸市 | 計 |
|---------------|-------|-----|----|-------|----|----|-----|------|-----|------|----|-----|------|
| 性器クラミジア感染症 | 報告数 | | - | 2 | - | - | - | 2 | 19 | 3 | 1 | - | 27 |
| | 定点当たり | | - | 1 | - | - | - | 0.67 | 9.5 | 1 | 1 | - | 1.23 |
| 性器ヘルペスウイルス感染症 | 報告数 | | - | - | - | - | - | 2 | 4 | 2 | - | - | 8 |
| | 定点当たり | | - | - | - | - | - | 0.67 | 2 | 0.67 | - | - | 0.36 |
| 尖圭コンジローマ | 報告数 | | - | - | - | - | - | - | 2 | - | - | - | 2 |
| | 定点当たり | | - | - | - | - | - | - | 1 | - | - | - | 0.09 |
| 淋菌感染症 | 報告数 | | - | - | - | - | - | 1 | 14 | 2 | - | - | 17 |
| | 定点当たり | | - | - | - | - | - | 0.33 | 7 | 0.67 | - | - | 0.77 |

| 女性 | | 保健所 | 中央 | ひたちなか | 日立 | 潮来 | 竜ヶ崎 | 土浦 | つくば | 筑西 | 古河 | 水戸市 | 計 |
|---------------|-------|-----|----|-------|----|-----|------|------|-----|------|----|-----|------|
| 性器クラミジア感染症 | 報告数 | | 1 | 12 | - | 8 | 2 | 10 | 7 | 4 | 2 | 18 | 64 |
| | 定点当たり | | 1 | 6 | - | 4 | 0.67 | 3.33 | 3.5 | 1.33 | 2 | 6 | 2.91 |
| 性器ヘルペスウイルス感染症 | 報告数 | | 2 | 1 | - | 4 | - | 3 | 7 | 2 | - | - | 19 |
| | 定点当たり | | 2 | 0.5 | - | 2 | - | 1 | 3.5 | 0.67 | - | - | 0.86 |
| 尖圭コンジローマ | 報告数 | | - | - | - | 1 | 3 | 2 | 1 | - | - | - | 7 |
| | 定点当たり | | - | - | - | 0.5 | 1 | 0.67 | 0.5 | - | - | - | 0.32 |
| 淋菌感染症 | 報告数 | | - | 1 | - | 1 | - | 2 | 1 | 2 | - | 6 | 13 |
| | 定点当たり | | - | 0.5 | - | 0.5 | - | 0.67 | 0.5 | 0.67 | - | 2 | 0.59 |

※医療機関により診療科目が異なります(産婦人科, 泌尿器科, 性病科, 皮膚科等)。

定点報告当たりの推移



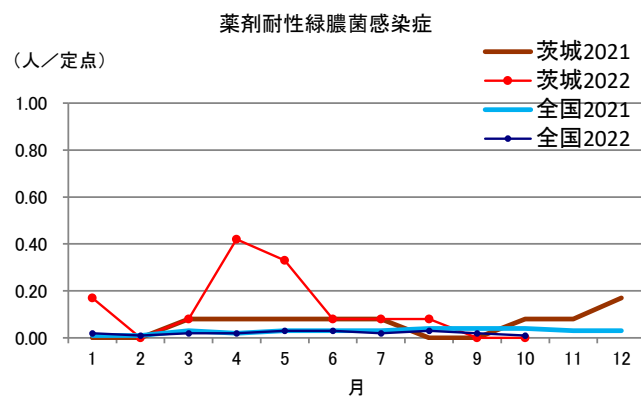
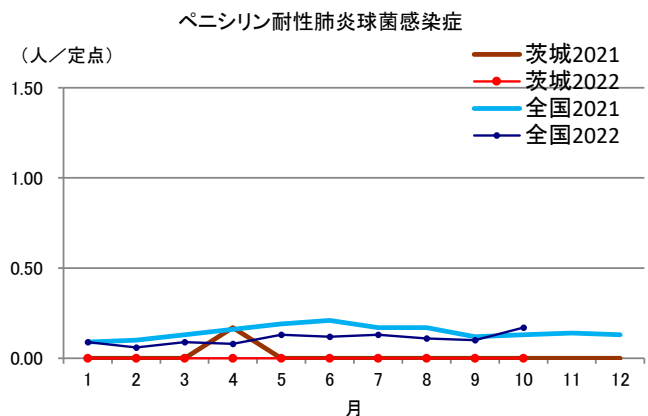
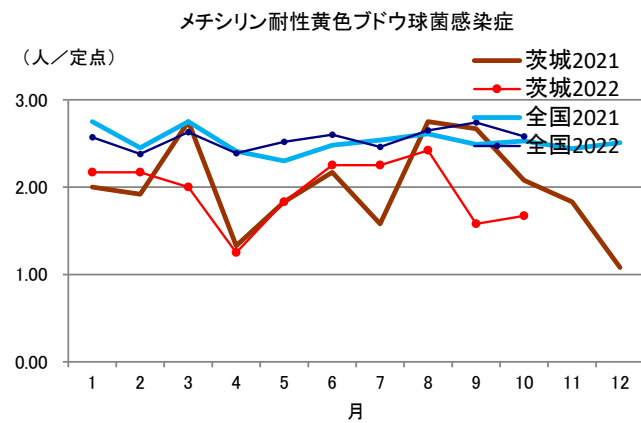
基幹定点(保健所別)2022-10月

| 総数 | 保健所 | 中央 | ひたちなか | 日立 | 潮来 | 竜ヶ崎 | 土浦 | つくば | 筑西 | 古河 | 水戸市 | 計 |
|-----------------------|-------|----|-------|----|----|-----|----|-----|----|----|-----|------|
| メチシリン耐性 黄色ブドウ球菌感染症 | 報告数 | 2 | 1 | - | - | 1 | 7 | - | 4 | - | 5 | 20 |
| | 定点当たり | 2 | 1 | - | - | 0.5 | 7 | - | 4 | - | 5 | 1.67 |
| ペニシリン耐性 肺炎球菌感染症 | 報告数 | - | - | - | - | - | - | - | - | - | - | - |
| | 定点当たり | - | - | - | - | - | - | - | - | - | - | - |
| 薬剤耐性緑膿菌感染症 | 報告数 | - | - | - | - | - | - | - | - | - | - | - |
| | 定点当たり | - | - | - | - | - | - | - | - | - | - | - |

| 男性 | 保健所 | 中央 | ひたちなか | 日立 | 潮来 | 竜ヶ崎 | 土浦 | つくば | 筑西 | 古河 | 水戸市 | 計 |
|-----------------------|-------|----|-------|----|----|-----|----|-----|----|----|-----|------|
| メチシリン耐性 黄色ブドウ球菌感染症 | 報告数 | - | - | - | - | 1 | 4 | - | 2 | - | 4 | 11 |
| | 定点当たり | - | - | - | - | 0.5 | 4 | - | 2 | - | 4 | 0.92 |
| ペニシリン耐性 肺炎球菌感染症 | 報告数 | - | - | - | - | - | - | - | - | - | - | - |
| | 定点当たり | - | - | - | - | - | - | - | - | - | - | - |
| 薬剤耐性緑膿菌感染症 | 報告数 | - | - | - | - | - | - | - | - | - | - | - |
| | 定点当たり | - | - | - | - | - | - | - | - | - | - | - |

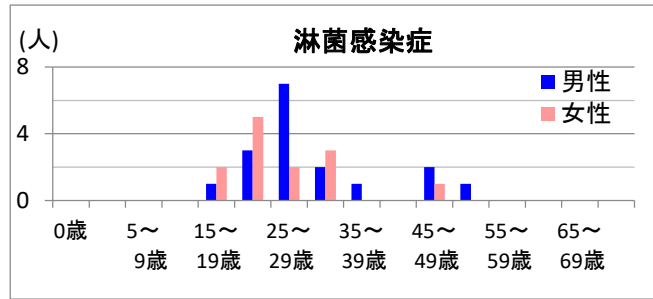
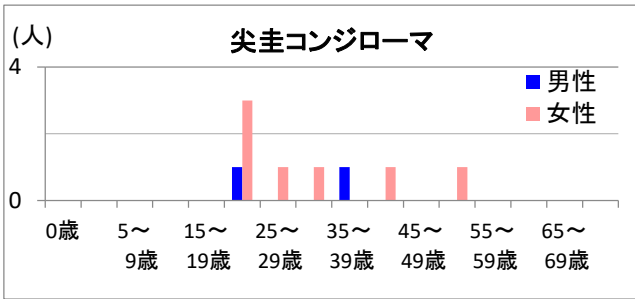
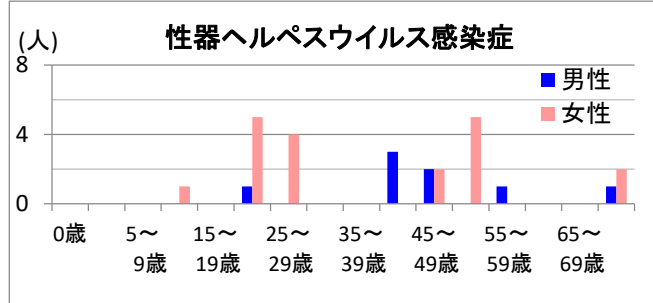
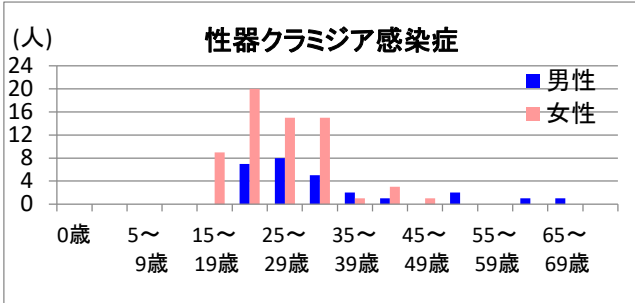
| 女性 | 保健所 | 中央 | ひたちなか | 日立 | 潮来 | 竜ヶ崎 | 土浦 | つくば | 筑西 | 古河 | 水戸市 | 計 |
|-----------------------|-------|----|-------|----|----|-----|----|-----|----|----|-----|------|
| メチシリン耐性 黄色ブドウ球菌感染症 | 報告数 | 2 | 1 | - | - | - | 3 | - | 2 | - | 1 | 9 |
| | 定点当たり | 2 | 1 | - | - | - | 3 | - | 2 | - | 1 | 0.75 |
| ペニシリン耐性 肺炎球菌感染症 | 報告数 | - | - | - | - | - | - | - | - | - | - | - |
| | 定点当たり | - | - | - | - | - | - | - | - | - | - | - |
| 薬剤耐性緑膿菌感染症 | 報告数 | - | - | - | - | - | - | - | - | - | - | - |
| | 定点当たり | - | - | - | - | - | - | - | - | - | - | - |

定点報告当たりの推移



性感染症・基幹定点月報(年齢別・疾患別)茨城2022-10月

| 疾病名 | 0歳 | 1～4歳 | 5～9歳 | 10～14歳 | 15～19歳 | 20～24歳 | 25～29歳 | 30～34歳 | 35～39歳 | 40～44歳 | 45～49歳 | 50～54歳 | 55～59歳 | 60～64歳 | 65～69歳 | 70歳～ | 計 |
|---------------|----|------|------|--------|--------|--------|--------|--------|--------|--------|--------|--------|--------|--------|--------|------|-----|
| 性器クラミジア感染症 | 0 | 0 | 0 | 0 | 9 | 27 | 23 | 20 | 3 | 4 | 1 | 2 | 0 | 1 | 1 | 0 | 91 |
| (男性) | 0 | 0 | 0 | 0 | 0 | 7 | 8 | 5 | 2 | 1 | 0 | 2 | 0 | 1 | 1 | 0 | 27 |
| (女性) | 0 | 0 | 0 | 0 | 9 | 20 | 15 | 15 | 1 | 3 | 1 | 0 | 0 | 0 | 0 | 0 | 64 |
| 性器ヘルペスウイルス感染症 | 0 | 0 | 0 | 1 | 0 | 6 | 4 | 0 | 0 | 3 | 4 | 5 | 1 | 0 | 0 | 3 | 27 |
| (男性) | 0 | 0 | 0 | 0 | 0 | 1 | 0 | 0 | 0 | 3 | 2 | 0 | 1 | 0 | 0 | 1 | 8 |
| (女性) | 0 | 0 | 0 | 1 | 0 | 5 | 4 | 0 | 0 | 0 | 2 | 5 | 0 | 0 | 0 | 2 | 19 |
| 尖圭コンジローマ | 0 | 0 | 0 | 0 | 0 | 4 | 1 | 1 | 1 | 1 | 0 | 1 | 0 | 0 | 0 | 0 | 9 |
| (男性) | 0 | 0 | 0 | 0 | 0 | 1 | 0 | 0 | 1 | 0 | 0 | 0 | 0 | 0 | 0 | 0 | 2 |
| (女性) | 0 | 0 | 0 | 0 | 0 | 3 | 1 | 1 | 0 | 1 | 0 | 1 | 0 | 0 | 0 | 0 | 7 |
| 淋菌感染症 | 0 | 0 | 0 | 0 | 3 | 8 | 9 | 5 | 1 | 0 | 3 | 1 | 0 | 0 | 0 | 0 | 30 |
| (男性) | 0 | 0 | 0 | 0 | 1 | 3 | 7 | 2 | 1 | 0 | 2 | 1 | 0 | 0 | 0 | 0 | 17 |
| (女性) | 0 | 0 | 0 | 0 | 2 | 5 | 2 | 3 | 0 | 0 | 1 | 0 | 0 | 0 | 0 | 0 | 13 |
| 計 | 0 | 0 | 0 | 1 | 12 | 45 | 37 | 26 | 5 | 8 | 8 | 9 | 1 | 1 | 1 | 3 | 157 |



| 疾病名 | 0歳 | 1～4歳 | 5～9歳 | 10～14歳 | 15～19歳 | 20～24歳 | 25～29歳 | 30～34歳 | 35～39歳 | 40～44歳 | 45～49歳 | 50～54歳 | 55～59歳 | 60～64歳 | 65～69歳 | 70歳～ | 計 |
|-------------------|----|------|------|--------|--------|--------|--------|--------|--------|--------|--------|--------|--------|--------|--------|------|----|
| メチシリン耐性黄色ブドウ球菌感染症 | 0 | 0 | 1 | 0 | 0 | 1 | 0 | 0 | 0 | 0 | 1 | 0 | 0 | 0 | 0 | 17 | 20 |
| (男性) | 0 | 0 | 0 | 0 | 0 | 1 | 0 | 0 | 0 | 0 | 0 | 0 | 0 | 0 | 0 | 0 | 10 |
| (女性) | 0 | 0 | 1 | 0 | 0 | 0 | 0 | 0 | 0 | 0 | 1 | 0 | 0 | 0 | 0 | 0 | 7 |
| ペニシリン耐性肺炎球菌感染症 | 0 | 0 | 0 | 0 | 0 | 0 | 0 | 0 | 0 | 0 | 0 | 0 | 0 | 0 | 0 | 0 | 0 |
| (男性) | 0 | 0 | 0 | 0 | 0 | 0 | 0 | 0 | 0 | 0 | 0 | 0 | 0 | 0 | 0 | 0 | 0 |
| (女性) | 0 | 0 | 0 | 0 | 0 | 0 | 0 | 0 | 0 | 0 | 0 | 0 | 0 | 0 | 0 | 0 | 0 |
| 薬剤耐性緑膿菌感染症 | 0 | 0 | 0 | 0 | 0 | 0 | 0 | 0 | 0 | 0 | 0 | 0 | 0 | 0 | 0 | 0 | 0 |
| (男性) | 0 | 0 | 0 | 0 | 0 | 0 | 0 | 0 | 0 | 0 | 0 | 0 | 0 | 0 | 0 | 0 | 0 |
| (女性) | 0 | 0 | 0 | 0 | 0 | 0 | 0 | 0 | 0 | 0 | 0 | 0 | 0 | 0 | 0 | 0 | 0 |
| 計 | 0 | 0 | 1 | 0 | 0 | 1 | 0 | 0 | 0 | 0 | 1 | 0 | 0 | 0 | 0 | 0 | 17 |

