

# 茨城県感染症流行情報

2009年第24週  
(6月8日～6月14日)

- ・ この情報は、速報性を重視してありますので、今後、数値に若干の変更が生じる場合があります。
- ・ 全国の感染症発生動向情報につきましては、国立感染症研究所感染症情報センターのホームページ (<http://idsc.nih.go.jp/index-j.html>) をご覧下さい。

平成21(2009)年6月19日発行

< 編集・発行 >

茨城県保健福祉部保健予防課  
健康危機管理対策室

電話:029-301-3219

FAX:029-301-6341

E-mail:yobo@pref.ibaraki.lg.jp

全数把握対象疾患 報告数 2009年第24週

| 分類         | 対象疾患             | 茨城県(診断日) |     |     |     |     | 全国(診断日) |     |       |
|------------|------------------|----------|-----|-----|-----|-----|---------|-----|-------|
|            |                  | 20週      | 21週 | 22週 | 23週 | 24週 | 年累計     | 24週 | 年累計   |
| 1類         | エボラ出血熱           |          |     |     |     |     |         |     |       |
|            | クリミア・コンゴ出血熱      |          |     |     |     |     |         |     |       |
|            | 痘そう              |          |     |     |     |     |         |     |       |
|            | 南米出血熱            |          |     |     |     |     |         |     |       |
|            | ペスト              |          |     |     |     |     |         |     |       |
|            | マールブルグ病          |          |     |     |     |     |         |     |       |
|            | ラッサ熱             |          |     |     |     |     |         |     |       |
| 2類         | 急性灰白髄炎           |          |     |     |     |     |         |     |       |
|            | 結核               |          |     | 6   | 9   | 4   | 217     | 331 | 11605 |
|            | ジフテリア            |          |     |     |     |     |         |     |       |
|            | 重症急性呼吸器症候群       |          |     |     |     |     |         |     |       |
|            | 鳥インフルエンザ(H5N1)   |          |     |     |     |     |         |     |       |
| 3類         | コレラ              |          |     |     |     |     |         |     | 4     |
|            | 細菌性赤痢            |          |     |     |     |     | 1       | 2   | 81    |
|            | 腸管出血性大腸菌感染症      |          |     |     | 1   |     | 7       | 59  | 684   |
|            | 腸チフス             |          |     |     |     |     |         | 1   | 14    |
|            | パラチフス            |          |     |     |     |     |         |     | 8     |
| 4類         | E型肝炎             |          |     |     |     |     |         | 1   | 22    |
|            | ウエストナイル熱         |          |     |     |     |     |         |     |       |
|            | A型肝炎             |          |     |     |     |     | 1       | 5   | 60    |
|            | エキノコックス症         |          |     |     |     |     |         |     | 10    |
|            | 黄熱               |          |     |     |     |     |         |     |       |
|            | オウム病             |          |     |     |     |     |         | 2   | 7     |
|            | オムスク出血熱          |          |     |     |     |     |         |     |       |
|            | 回帰熱              |          |     |     |     |     |         |     |       |
|            | キャサナル森林病         |          |     |     |     |     |         |     |       |
|            | Q熱               |          |     |     |     |     |         | 1   | 2     |
|            | 狂犬病              |          |     |     |     |     |         |     |       |
|            | コクシジオイデス症        |          |     |     |     |     |         |     | 1     |
|            | サル痘              |          |     |     |     |     |         |     |       |
|            | 腎症候性出血熱          |          |     |     |     |     |         |     |       |
|            | 西部ウマ脳炎           |          |     |     |     |     |         |     |       |
|            | ダニ媒介脳炎           |          |     |     |     |     |         |     |       |
|            | 炭疽               |          |     |     |     |     |         |     |       |
|            | つつが虫病            |          |     |     |     |     | 2       | 4   | 95    |
|            | デング熱             |          |     |     |     |     | 1       |     | 29    |
|            | 東部ウマ脳炎           |          |     |     |     |     |         |     |       |
|            | 鳥インフルエンザ(H5N1除く) |          |     |     |     |     |         |     |       |
|            | ニパウイルス感染症        |          |     |     |     |     |         |     |       |
|            | 日本紅斑熱            |          |     |     |     |     |         | 1   | 20    |
|            | 日本脳炎             |          |     |     |     |     |         |     |       |
|            | ハンタウイルス肺症候群      |          |     |     |     |     |         |     |       |
|            | Bウイルス病           |          |     |     |     |     |         |     |       |
|            | 鼻疽               |          |     |     |     |     |         |     |       |
|            | ブルセラ症            |          |     |     |     |     |         |     | 1     |
|            | ベネズエラウマ脳炎        |          |     |     |     |     |         |     |       |
|            | ヘンドラウイルス感染症      |          |     |     |     |     |         |     |       |
| 発しんチフス     |                  |          |     |     |     |     |         |     |       |
| ポツリヌス症     |                  |          |     |     |     |     |         |     |       |
| マラリア       |                  |          |     |     |     |     |         | 24  |       |
| 野兎病        |                  |          |     |     |     |     |         |     |       |
| ライム病       |                  |          |     |     |     |     |         |     |       |
| リッサウイルス感染症 |                  |          |     |     |     |     |         |     |       |
| リフトバレー熱    |                  |          |     |     |     |     |         |     |       |
| 類鼻疽        |                  |          |     |     |     |     |         |     |       |
| レジオネラ症     |                  |          | 1   |     |     | 1   | 6       | 13  | 261   |
| レプトスピラ症    |                  |          |     |     |     |     |         |     | 2     |
| ロッキー山紅斑熱   |                  |          |     |     |     |     |         |     |       |

全数把握対象疾患 報告数 2009年第24週

| 分類         | 対象疾患                | 茨城県(診断日) |     |     |     |     | 全国(診断日) |     |     |
|------------|---------------------|----------|-----|-----|-----|-----|---------|-----|-----|
|            |                     | 20週      | 21週 | 22週 | 23週 | 24週 | 年累計     | 24週 | 年累計 |
| 5類<br>(全数) | アメーバ赤痢              |          |     |     |     |     | 3       | 5   | 371 |
|            | ウイルス性肝炎(E型・A型肝炎を除く) |          |     | 1   |     |     | 2       | 1   | 98  |
|            | 急性脳炎                |          |     |     |     |     | 4       |     | 102 |
|            | クリプトスポリジウム症         |          |     |     |     |     |         |     | 2   |
|            | クロイツフェルト・ヤコブ病       |          |     |     |     |     | 2       | 2   | 56  |
|            | 劇症型溶血性レンサ球菌感染症      |          |     |     |     |     | 3       | 3   | 60  |
|            | 後天性免疫不全症候群          |          |     |     | 1   |     | 11      | 13  | 662 |
|            | ジアルジア症              |          |     |     |     |     | 1       | 1   | 39  |
|            | 髄膜炎菌性髄膜炎            |          |     |     |     |     |         | 1   | 9   |
|            | 先天性風しん症候群           |          |     |     |     |     |         |     |     |
|            | 梅毒                  |          |     |     |     |     | 5       | 14  | 329 |
|            | 破傷風                 |          |     |     | 1   |     | 1       | 1   | 42  |
|            | バンコマイシン耐性黄色ブドウ球菌感染症 |          |     |     |     |     |         |     |     |
|            | バンコマイシン耐性腸球菌感染症     |          |     |     |     |     |         | 1   | 42  |
|            | 風しん                 |          |     |     |     |     | 1       | 2   | 89  |
|            | 麻しん                 |          |     |     |     |     | 1       | 7   | 405 |

24週の保健所別報告数

|      | 疾患名   | 結核 | レジオネラ症 | 麻しん |
|------|-------|----|--------|-----|
| 保健所名 | 水戸    |    |        | 1   |
|      | ひたちなか |    |        |     |
|      | 常陸大宮  |    |        |     |
|      | 日立    |    |        |     |
|      | 鉾田    |    |        |     |
|      | 潮来    |    |        |     |
|      | 龍ヶ崎   | 3  |        |     |
|      | 土浦    |    | 1      |     |
|      | つくば   |    |        |     |
|      | 筑西    | 1  |        |     |
|      | 常総    |    |        |     |
|      | 古河    |    |        |     |
| 合計   | 4     | 1  | 1      |     |

全数把握対象疾患のコメント

結核4件: 肺結核3件(30歳代男性1件、70歳代男性1件、80歳代男性1件)  
その他の結核(結核性胸膜炎)1件: 70歳代女性1件

レジオネラ症1件: 80歳女性(肺炎型、感染経路不明)

麻しん1件(修飾麻しん): 10歳代男性(ワクチン接種歴有り)

週報告 定点把握対象疾患 報告数 2009年第24週

| 定点種別    | 対象疾患             | 茨城県 |     |     |     |     |      | 全国    |      |
|---------|------------------|-----|-----|-----|-----|-----|------|-------|------|
|         |                  | 20週 | 21週 | 22週 | 23週 | 24週 |      | 24週   |      |
|         |                  | 報告数 | 報告数 | 報告数 | 報告数 | 報告数 | 定点当  | 報告数   | 定点当  |
| インフルエンザ | インフルエンザ          | 54  | 66  | 32  | 10  | 13  | 0.11 | 1378  | 0.29 |
| 小児科     | RSウイルス感染症        | 0   | 0   | 0   | 1   | 0   | 0.00 | 204   | 0.07 |
|         | 咽頭結膜熱            | 14  | 21  | 27  | 30  | 30  | 0.40 | 1183  | 0.39 |
|         | A群溶血性レンサ球菌咽頭炎    | 188 | 210 | 175 | 203 | 187 | 2.49 | 6870  | 2.27 |
|         | 感染性胃腸炎           | 239 | 248 | 231 | 232 | 199 | 2.65 | 15223 | 5.02 |
|         | 水痘               | 91  | 91  | 95  | 61  | 89  | 1.19 | 5571  | 1.84 |
|         | 手足口病             | 3   | 15  | 9   | 13  | 11  | 0.15 | 824   | 0.27 |
|         | 伝染性紅斑            | 6   | 13  | 4   | 8   | 12  | 0.16 | 638   | 0.21 |
|         | 突発性発しん           | 42  | 30  | 34  | 26  | 33  | 0.44 | 2127  | 0.70 |
|         | 百日咳              | 3   | 2   | 6   | 4   | 2   | 0.03 | 148   | 0.05 |
|         | ヘルパンギーナ          | 2   | 3   | 1   | 1   | 3   | 0.04 | 876   | 0.29 |
|         | 流行性耳下腺炎          | 19  | 16  | 25  | 24  | 29  | 0.39 | 2213  | 0.73 |
| 眼科      | 急性出血性結膜炎         | 0   | 1   | 0   | 0   | 0   | 0.00 | 2     | 0.00 |
|         | 流行性角結膜炎          | 18  | 18  | 18  | 14  | 20  | 1.18 | 343   | 0.50 |
| 基幹      | 細菌性髄膜炎           | 0   | 0   | 1   | 0   | 0   | 0.00 | 12    | 0.03 |
|         | 無菌性髄膜炎           | 0   | 0   | 0   | 0   | 0   | 0.00 | 13    | 0.03 |
|         | マイコプラズマ肺炎        | 10  | 9   | 7   | 3   | 1   | 0.08 | 220   | 0.48 |
|         | クラミジア肺炎(オウム病を除く) | 0   | 0   | 0   | 0   | 0   | 0.00 | 10    | 0.02 |

県内の定点医療機関数

|      |           |     |
|------|-----------|-----|
| 定点種別 | インフルエンザ   | 120 |
|      | 小児科       | 75  |
|      | 眼科        | 17  |
|      | 性感染症(月報告) | 22  |
|      | 基幹        | 13  |

定点把握対象疾患のコメント

|   |
|---|
| <p>&lt; 咽頭結膜熱 &gt;<br/>                     定点当たり報告数は、0.4で横ばい状況である。全国は増加傾向を示している。</p> <p>&lt; 流行性耳下腺炎 &gt;<br/>                     定点当たり報告数は、0.39で増加している。全国は茨城県より高い値で推移している。</p> |
|---|

定点把握対象疾患報告数【保健所別】 2009年第24週

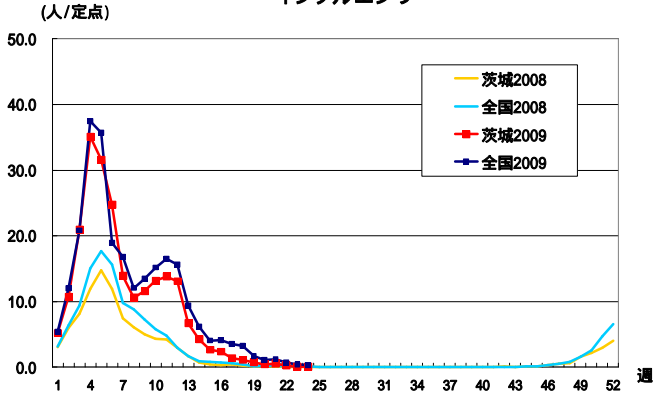
| 疾 病/保健所              | 水戸 | ひたち<br>なか | 常陸<br>大宮 | 日立 | 鉾田 | 潮来 | 竜ヶ崎 | 土浦 | つくば | 筑西 | 常総 | 古河 | 計   |
|----------------------|----|-----------|----------|----|----|----|-----|----|-----|----|----|----|-----|
| インフルエンザ              | 2  | 1         | 0        | 2  | 0  | 1  | 0   | 0  | 2   | 1  | 0  | 4  | 13  |
| RSウイルス               | 0  | 0         | 0        | 0  | 0  | 0  | 0   | 0  | 0   | 0  | 0  | 0  | 0   |
| 咽頭結膜熱                | 10 | 0         | 0        | 0  | 0  | 5  | 0   | 4  | 5   | 1  | 1  | 4  | 30  |
| A群溶血性レンサ<br>球菌咽頭炎    | 13 | 19        | 27       | 2  | 0  | 9  | 22  | 15 | 16  | 15 | 20 | 29 | 187 |
| 感染性胃腸炎               | 12 | 15        | 13       | 9  | 3  | 5  | 73  | 35 | 7   | 5  | 22 | 0  | 199 |
| 水痘                   | 5  | 15        | 11       | 5  | 0  | 4  | 11  | 4  | 9   | 6  | 10 | 9  | 89  |
| 手足口病                 | 3  | 0         | 1        | 0  | 1  | 2  | 4   | 0  | 0   | 0  | 0  | 0  | 11  |
| 伝染性紅斑                | 1  | 2         | 0        | 0  | 0  | 0  | 6   | 0  | 0   | 0  | 3  | 0  | 12  |
| 突発性発疹                | 5  | 2         | 1        | 5  | 1  | 6  | 8   | 1  | 2   | 0  | 1  | 1  | 33  |
| 百日咳                  | 1  | 0         | 0        | 0  | 0  | 0  | 0   | 0  | 0   | 0  | 1  | 0  | 2   |
| ヘルパンギーナ              | 0  | 0         | 0        | 0  | 0  | 0  | 2   | 0  | 0   | 1  | 0  | 0  | 3   |
| 流行性耳下腺炎              | 3  | 3         | 0        | 4  | 0  | 11 | 4   | 0  | 0   | 2  | 1  | 1  | 29  |
| 急性出血性結膜<br>炎         | 0  | 0         | 0        | 0  | 0  | 0  | 0   | 0  | 0   | 0  | 0  | 0  | 0   |
| 流行性角結膜炎              | 1  | 5         | 1        | 0  | 0  | 0  | 5   | 4  | 0   | 4  | 0  | 0  | 20  |
| 細菌性髄膜炎(真<br>菌性を含む)   | 0  | 0         | 0        | 0  | 0  | 0  | 0   | 0  | 0   | 0  | 0  | 0  | 0   |
| 無菌性髄膜炎               | 0  | 0         | 0        | 0  | 0  | 0  | 0   | 0  | 0   | 0  | 0  | 0  | 0   |
| マイコプラズマ肺<br>炎        | 0  | 0         | 0        | 1  | 0  | 0  | 0   | 0  | 0   | 0  | 0  | 0  | 1   |
| クラミジア肺炎(オ<br>ウム病は除く) | 0  | 0         | 0        | 0  | 0  | 0  | 0   | 0  | 0   | 0  | 0  | 0  | 0   |

保健所管内別定点医療機関数

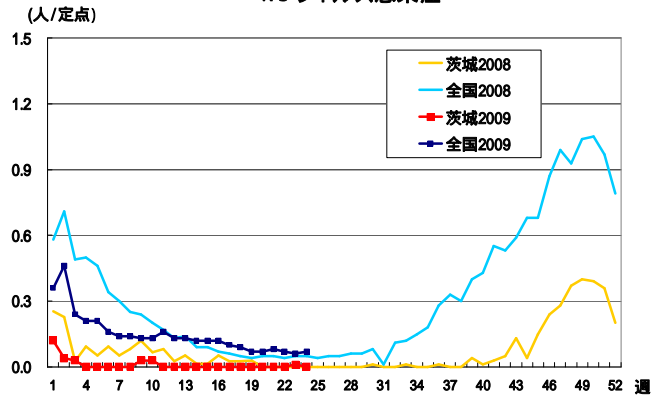
| 保健所名  | 定点種別    |     |    |      |    |
|-------|---------|-----|----|------|----|
|       | インフルエンザ | 小児科 | 眼科 | 性感染症 | 基幹 |
| 水戸    | 17      | 11  | 3  | 4    | 2  |
| ひたちなか | 8       | 5   | 1  | 1    | 1  |
| 常陸大宮  | 8       | 5   | 1  | 1    | 0  |
| 日立    | 11      | 7   | 2  | 2    | 2  |
| 鉾田    | 5       | 3   | 0  | 1    | 1  |
| 潮来    | 8       | 5   | 1  | 3    | 1  |
| 龍ヶ崎   | 14      | 9   | 3  | 3    | 2  |
| 土浦    | 13      | 8   | 2  | 2    | 1  |
| つくば   | 10      | 6   | 1  | 1    | 1  |
| 筑西    | 10      | 6   | 1  | 1    | 1  |
| 常総    | 8       | 5   | 1  | 2    | 0  |
| 古河    | 8       | 5   | 1  | 1    | 1  |
| 計     | 120     | 75  | 17 | 22   | 13 |

# 定点把握対象疾患報告数【週別発生状況】 2009年24週

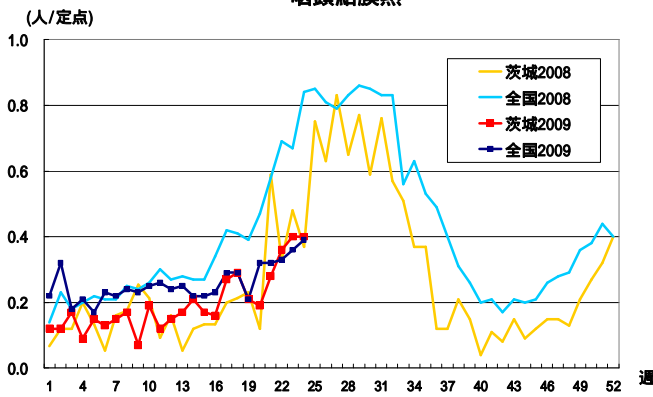
## インフルエンザ



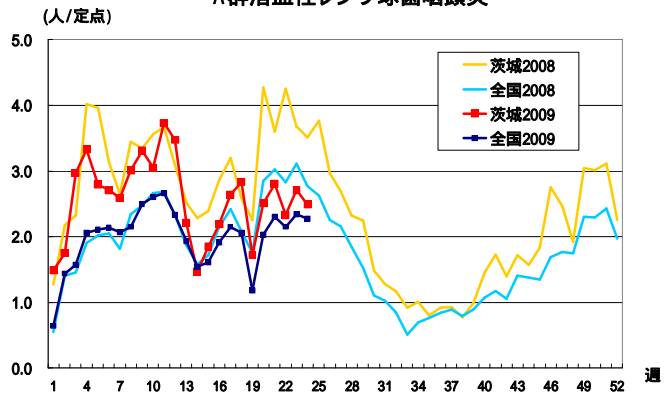
## RSウイルス感染症



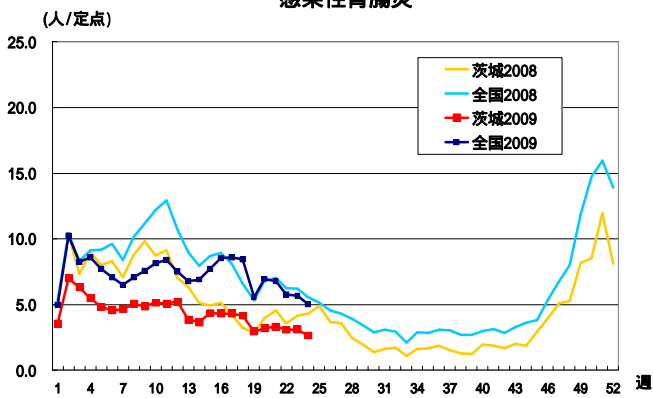
## 咽頭結膜熱



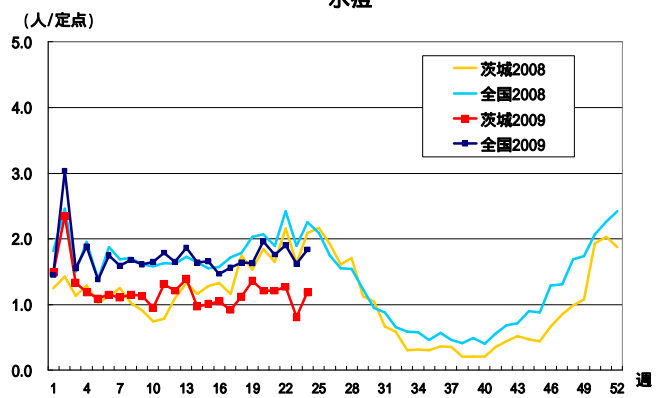
## A群溶血性レンサ球菌咽頭炎



## 感染性胃腸炎

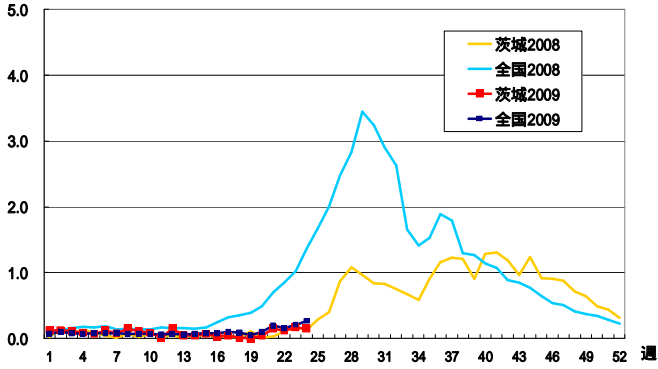


## 水痘



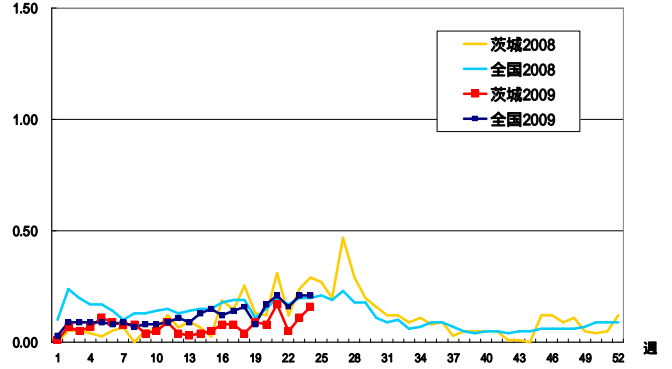
手足口病

(人/定点)



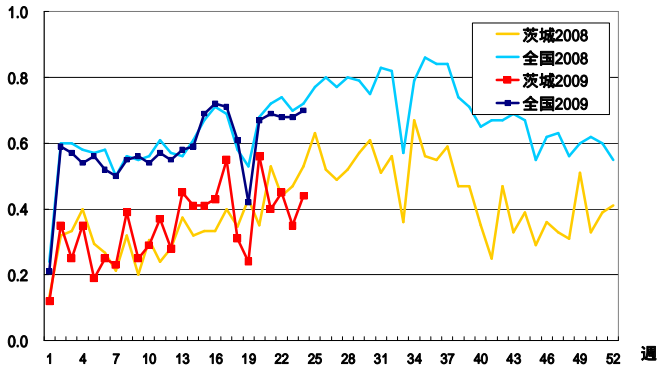
伝染性紅斑

(人/定点)



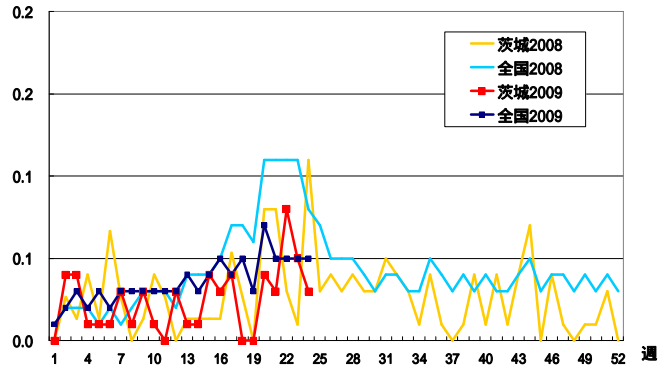
突発性発疹

(人/定点)



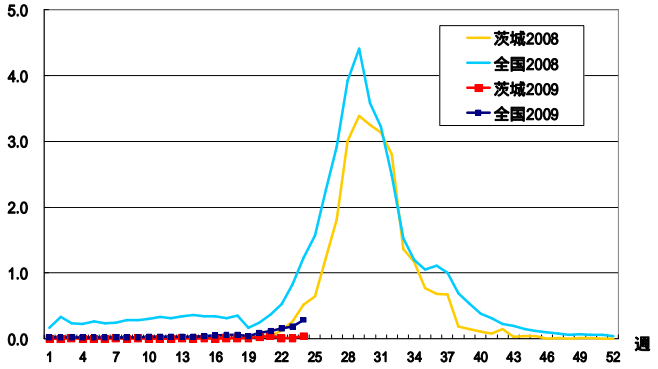
百日咳

(人/定点)



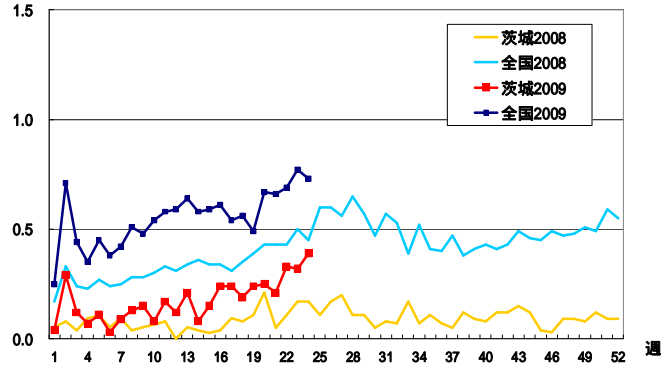
ヘルパンギーナ

(人/定点)

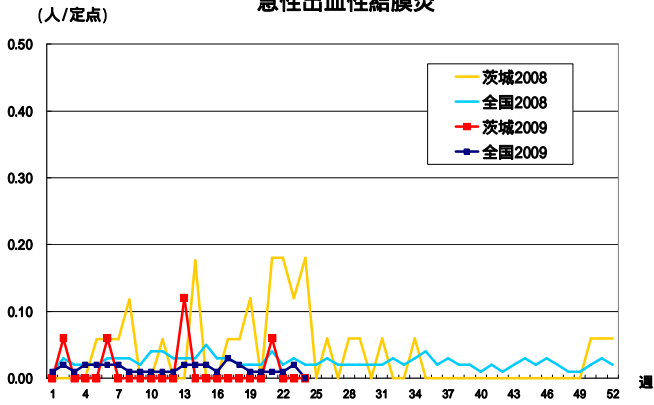


流行性耳下腺炎

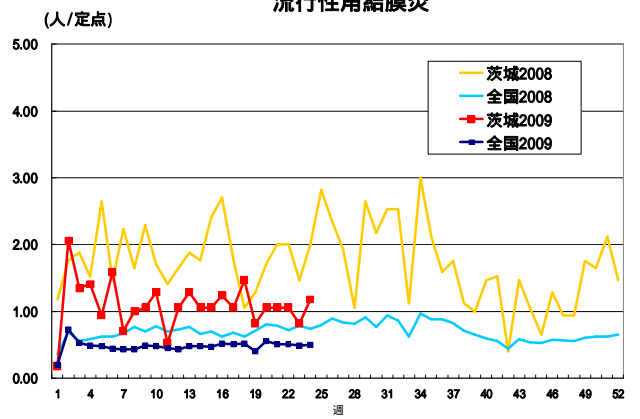
(人/定点)



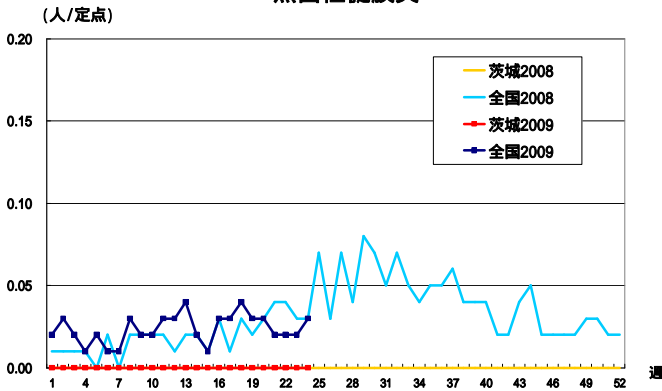
急性出血性結膜炎



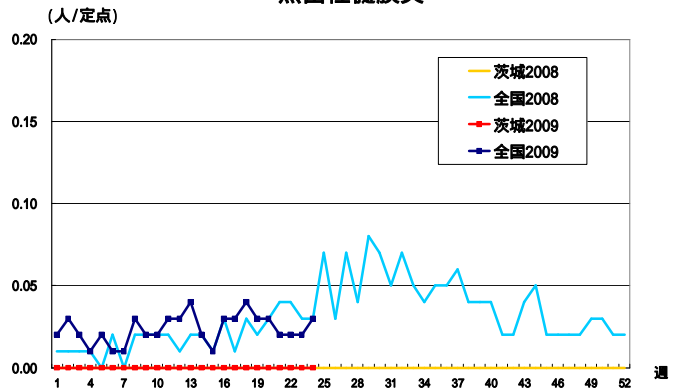
流行性角結膜炎



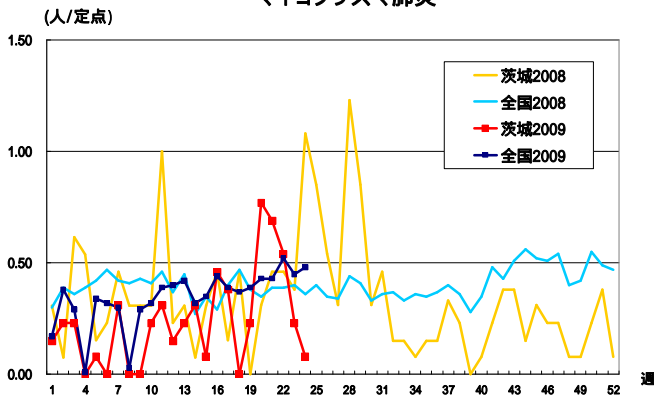
無菌性髄膜炎



無菌性髄膜炎



マイコプラズマ肺炎



クラミジア肺炎

