

茨城県感染症流行情報

2012年第09週
(02月27日～03月04日)

- ・ この情報は、速報性を重視してありますので、今後、数値に若干の変更が生じる場合があります。
- ・ 全国の感染症発生動向情報につきましては、国立感染症研究所感染症情報センターのホームページ
(<http://idsc.nih.go.jp/index-j.html>) をご覧下さい。

平成24(2012)年03月08日発行

<編集・発行>

茨城県保健福祉部保健予防課

健康危機管理対策室

電話：029-301-3219

FAX：029-301-6341

E-mail：yobo@pref.ibaraki.lg.jp

全数把握対象疾患 報告数 2012年第09週

| 分類 | 対象疾患 | 茨城県(診断日) | | | | | | 全国(診断日) | |
|------------|------------------------------|----------|----|----|----|----|-----|---------|------|
| | | 5週 | 6週 | 7週 | 8週 | 9週 | 年累計 | 9週 | 年累計 |
| 1類 | エボラ出血熱 | | | | | | | | |
| | クリミア・コンゴ出血熱 | | | | | | | | |
| | 痘そう | | | | | | | | |
| | 南米出血熱 | | | | | | | | |
| | ペスト | | | | | | | | |
| | マールブルグ病 | | | | | | | | |
| | ラッサ熱 | | | | | | | | |
| 2類 | 新型インフルエンザ(A/H1N1) | | | | | | | | |
| | 急性灰白髄炎 | | | | | | | | |
| | 結核 | 11 | 19 | 5 | 13 | 19 | 112 | 402 | 4253 |
| | ジフテリア | | | | | | | | |
| | 重症急性呼吸器症候群 鳥インフルエンザ(H5N1) | | | | | | | | |
| 3類 | コレラ | | | | | | | | 1 |
| | 細菌性赤痢 | | | | 1 | | 1 | 7 | 33 |
| | 腸管出血性大腸菌感染症 | | | | | | 1 | 6 | 98 |
| | 腸チフス | | | | | | | | 4 |
| | パラチフス | | | | | | | 1 | 4 |
| 4類 | E型肝炎 | | 1 | | | | 2 | 3 | 31 |
| | ウエストナイル熱 | | | | | | | | |
| | A型肝炎 | | | | | | | | 21 |
| | エキノコックス症 | | | | | | | | 1 |
| | 黄熱 | | | | | | | | |
| | オウム病 | | | | | | | | 1 |
| | オムスク出血熱 | | | | | | | | |
| | 回帰熱 | | | | | | | | |
| | キャサナル森林病 | | | | | | | | |
| | Q熱 | | | | | | | | |
| | 狂犬病 | | | | | | | | |
| | コクシジオイデス症 | | | | | | | | |
| | サル痘 | | | | | | | | |
| | 腎症候性出血熱 | | | | | | | | |
| | 西部ウマ脳炎 | | | | | | | | |
| | ダニ媒介脳炎 | | | | | | | | |
| | 炭疽 | | | | | | | | |
| | チクングニア熱 | | | | | | | | |
| | つつが虫病 | | | | | | 2 | | 58 |
| | デング熱 | | 1 | | | | 1 | 3 | 24 |
| | 東部ウマ脳炎 | | | | | | | | |
| | 鳥インフルエンザ(H5N1除く) | | | | | | | | |
| | ニパウイルス感染症 | | | | | | | | |
| | 日本紅斑熱 | | | | | | | | |
| | 日本脳炎 | | | | | | | | |
| | ハンタウイルス肺症候群 | | | | | | | | |
| | Bウイルス病 | | | | | | | | |
| | 鼻疽 | | | | | | | | |
| | ブルセラ症 | | | | | | | | |
| | ベネズエラウマ脳炎 | | | | | | | | |
| | ヘンドラウイルス感染症 | | | | | | | | |
| | 発しんチフス | | | | | | | | |
| | ポツリヌス症 | | | | | | | | |
| | マラリア | | | | | | | | 5 |
| 野兔病 | | | | | | | | | |
| ライム病 | | | | | | | | | |
| リッサウイルス感染症 | | | | | | | | | |
| リフトバレー熱 | | | | | | | | | |
| 類鼻疽 | | | | | | | | | |
| レジオネラ症 | | | | 1 | | 1 | 12 | 116 | |
| レプトスピラ症 | | | | | | | | 1 | |
| ロッキー山紅斑熱 | | | | | | | | | |

全数把握対象疾患 報告数 2012年第09週

| 分類 | 対象疾患 | 茨城県(診断日) | | | | | | 全国(診断日) | |
|------------|---------------------|----------|----|----|----|----|-----|---------|-----|
| | | 5週 | 6週 | 7週 | 8週 | 9週 | 年累計 | 9週 | 年累計 |
| 5類 (全数) | アメーバ赤痢 | | | | | | 2 | 13 | 144 |
| | ウイルス性肝炎(E型・A型肝炎を除く) | | | 1 | | | 1 | 1 | 28 |
| | 急性脳炎 | 2 | 1 | 1 | | 2 | 7 | 10 | 111 |
| | クリプトスポリジウム症 | | | | | | | | 4 |
| | クロイツフェルト・ヤコブ病 | 1 | | | | | 1 | | 30 |
| | 劇症型溶血性レンサ球菌感染症 | | | | | | | 1 | 56 |
| | 後天性免疫不全症候群 | | | 2 | | | 3 | 15 | 212 |
| | ジアルジア症 | | 1 | | | | 1 | | 4 |
| | 髄膜炎菌性髄膜炎 | | | | | | | | 3 |
| | 先天性風しん症候群 | | | | | | | | |
| | 梅毒 | | | | | | 2 | 12 | 139 |
| | 破傷風 | | | | | | 2 | | 14 |
| | バンコマイシン耐性黄色ブドウ球菌感染症 | | | | | | | | |
| | バンコマイシン耐性腸球菌感染症 | | | | | | | 2 | 13 |
| | 風しん | 1 | | | | | 2 | 6 | 49 |
| | 麻しん | | | | | | | 4 | 66 |

<09週の保健所別報告数>

| | 疾患名 | 結核 | 急性脳炎 |
|------|-------|----|------|
| 保健所名 | 水戸 | | |
| | ひたちなか | | |
| | 常陸大宮 | 1 | |
| | 日立 | | |
| | 鉾田 | | |
| | 潮来 | | |
| | 龍ヶ崎 | 13 | 1 |
| | 土浦 | 2 | 1 |
| | つくば | 1 | |
| | 筑西 | 1 | |
| | 常総 | 1 | |
| | 古河 | | |
| 合 計 | | 19 | 2 |

週報告 定点把握対象疾患 報告数 2012年第09週

| 定点種別 | 対象疾患 | 茨城県 | | | | | | 全国(速報) | |
|---------|------------------|----------|------|------|------|------|-------|--------|-------|
| | | 5週 | 6週 | 7週 | 8週 | 9週 | | 9週 | |
| | | 報告数 | 報告数 | 報告数 | 報告数 | 報告数 | 定点当 | 報告数 | 定点当 |
| インフルエンザ | インフルエンザ | 4247 | 4675 | 4413 | 3790 | 3235 | 26.96 | 117012 | 23.70 |
| 小児科 | RSウイルス感染症 | 11 | 10 | 3 | 5 | 2 | 0.03 | 1304 | 0.41 |
| | 咽頭結膜熱 | 7 | 13 | 14 | 11 | 10 | 0.13 | 722 | 0.23 |
| | A群溶血性レンサ球菌咽頭炎 | 130 | 158 | 157 | 137 | 131 | 1.75 | 7222 | 2.29 |
| | 感染性胃腸炎 | 450 | 387 | 432 | 452 | 422 | 5.63 | 22370 | 7.10 |
| | 水痘 | 77 | 84 | 91 | 75 | 95 | 1.27 | 4335 | 1.38 |
| | 手足口病 | 5 | 4 | 0 | 5 | 4 | 0.05 | 274 | 0.09 |
| | 伝染性紅斑 | 6 | 4 | 3 | 4 | 2 | 0.03 | 507 | 0.16 |
| | 突発性発しん | 19 | 17 | 14 | 17 | 13 | 0.17 | 1427 | 0.45 |
| | 百日咳 | 0 | 0 | 1 | 0 | 0 | 0.00 | 61 | 0.02 |
| | ヘルパンギーナ | 2 | 0 | 0 | 0 | 0 | 0.00 | 39 | 0.01 |
| | 流行性耳下腺炎 | 42 | 26 | 45 | 51 | 17 | 0.23 | 1415 | 0.45 |
| | 眼科 | 急性出血性結膜炎 | 0 | 0 | 0 | 0 | 1 | 0.06 | 12 |
| 流行性角結膜炎 | | 24 | 21 | 29 | 25 | 15 | 0.88 | 349 | 0.51 |
| 基幹 | 細菌性髄膜炎 | 0 | 0 | 0 | 0 | 0 | 0.00 | 10 | 0.02 |
| | 無菌性髄膜炎 | 0 | 0 | 1 | 0 | 0 | 0.00 | 13 | 0.03 |
| | マイコプラズマ肺炎 | 7 | 6 | 4 | 6 | 7 | 0.54 | 359 | 0.77 |
| | クラミジア肺炎(オウム病を除く) | 0 | 0 | 0 | 0 | 0 | 0.00 | 12 | 0.03 |

県内の定点医療機関数

| | | |
|------|-----------|-----|
| 定点種別 | インフルエンザ | 120 |
| | 小児科 | 75 |
| | 眼科 | 17 |
| | 性感染症(月報告) | 22 |
| | 基幹 | 13 |

<定点把握対象疾患のコメント>

<水痘> 定点あたりの報告数は、1.27で増加している。

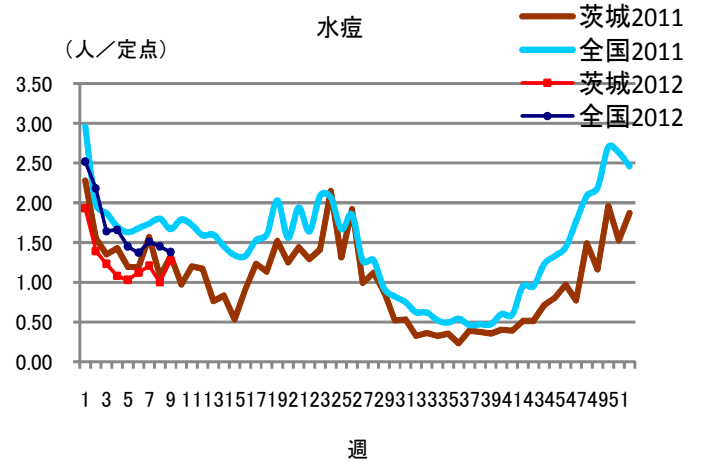
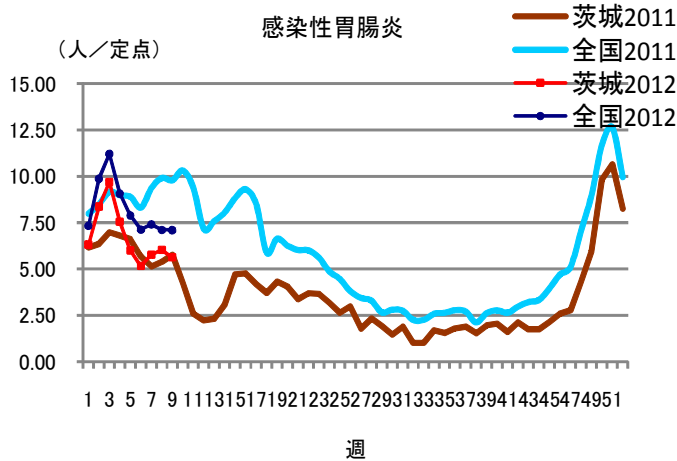
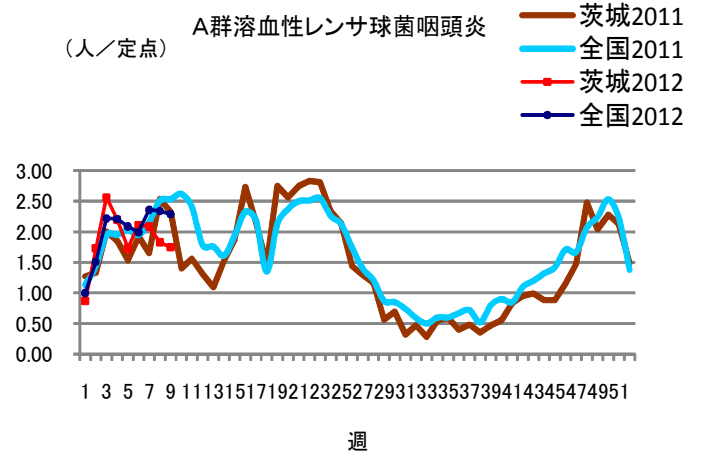
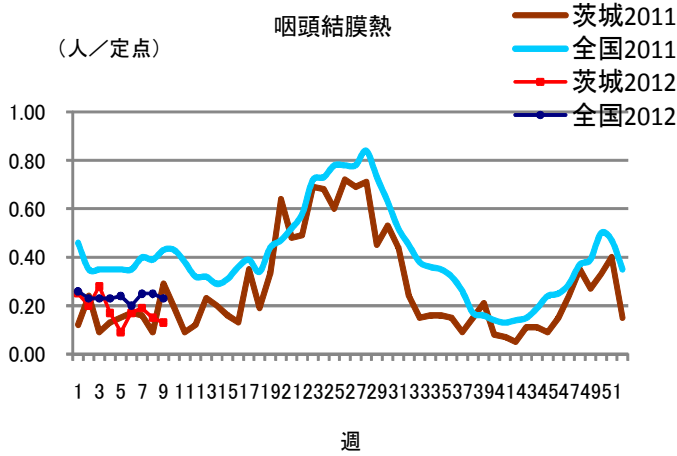
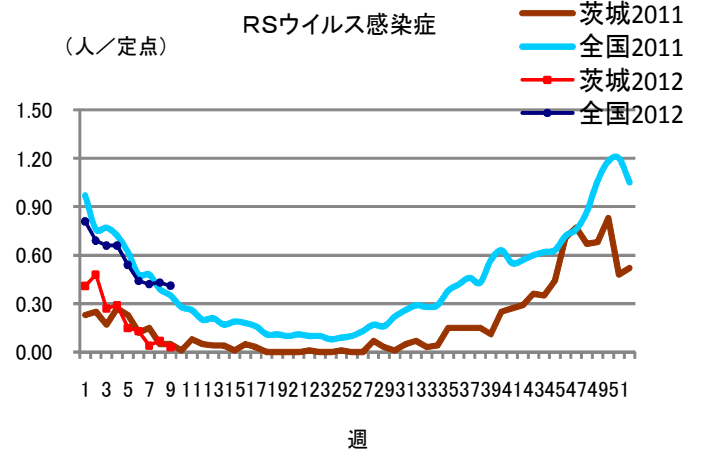
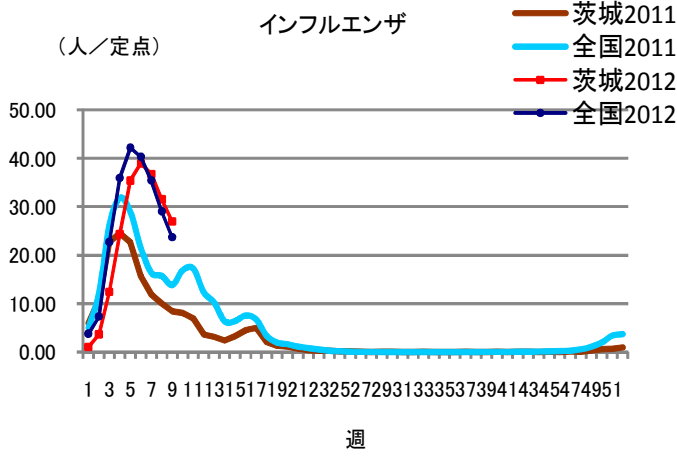
定点把握対象疾患報告数【保健所別】2012年第09週

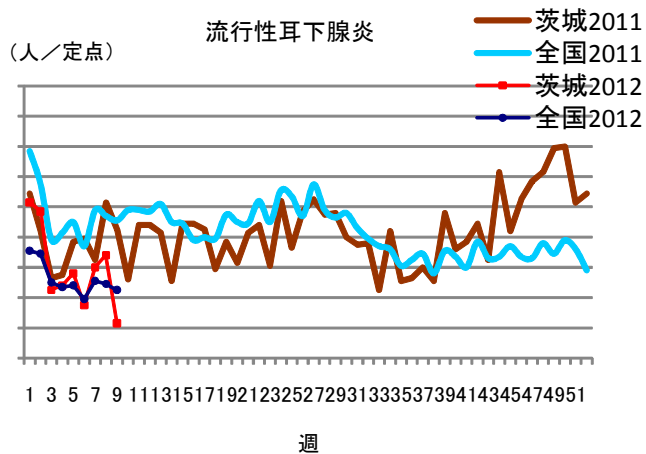
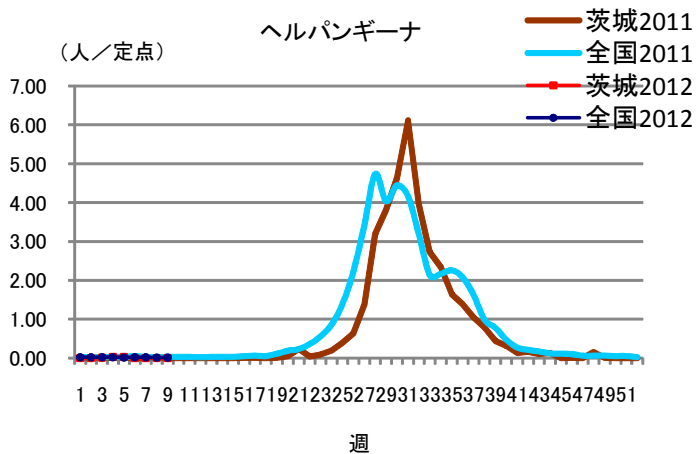
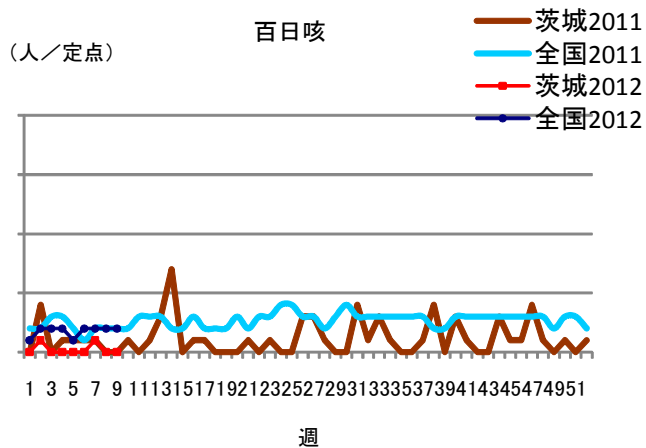
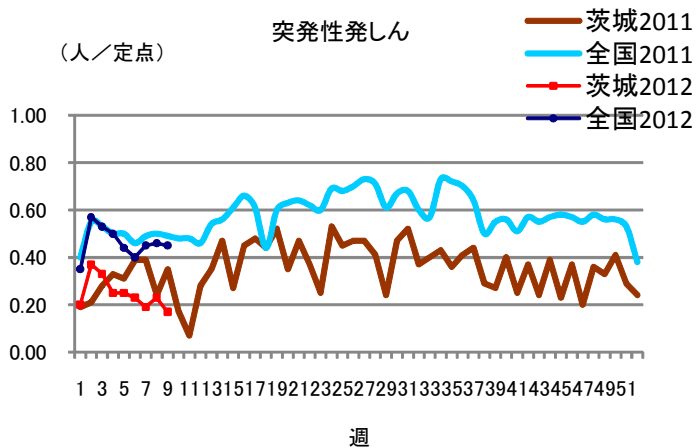
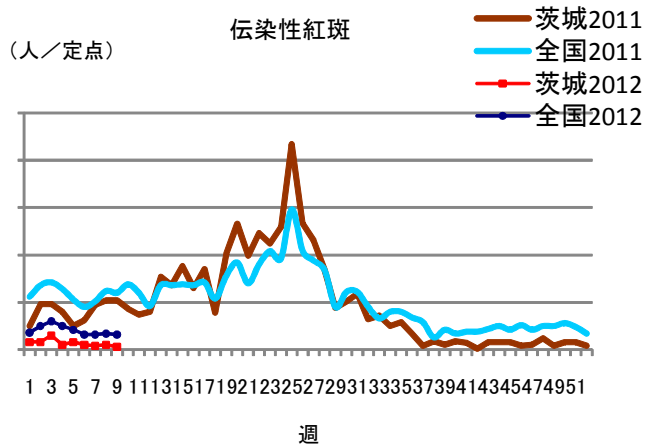
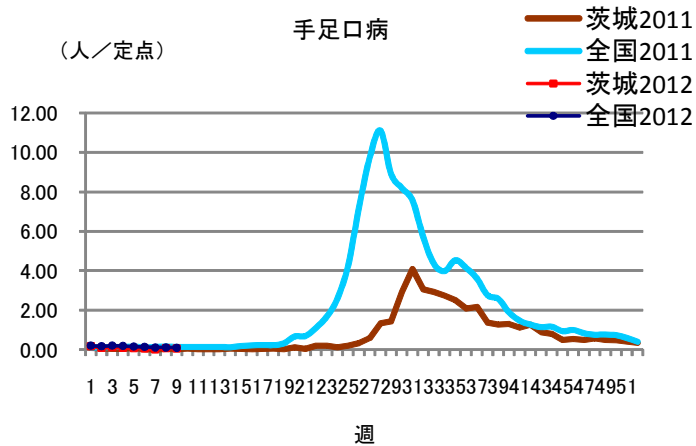
| 疾 病/保健所 | 水戸 | ひたち なか | 常陸 大宮 | 日立 | 鉾田 | 潮来 | 竜ヶ崎 | 土浦 | つくば | 筑西 | 常総 | 古河 | 計 |
|--------------------------|-----|-----------|----------|-----|-----|-----|-----|-----|-----|-----|-----|-----|------|
| インフルエンザ | 382 | 370 | 271 | 265 | 101 | 250 | 535 | 193 | 314 | 213 | 137 | 204 | 3235 |
| RSウイルス | 0 | 0 | 0 | 0 | 0 | 2 | 0 | 0 | 0 | 0 | 0 | 0 | 2 |
| 咽頭結膜熱 | 0 | 1 | 1 | 2 | 2 | 1 | 1 | 0 | 0 | 2 | 0 | 0 | 10 |
| A群溶血性レン サ球菌咽頭炎 | 9 | 8 | 7 | 15 | 2 | 21 | 14 | 11 | 20 | 13 | 6 | 5 | 131 |
| 感染性胃腸炎 | 26 | 65 | 22 | 14 | 1 | 16 | 98 | 48 | 49 | 37 | 34 | 12 | 422 |
| 水痘 | 6 | 3 | 5 | 14 | 3 | 21 | 9 | 9 | 2 | 6 | 7 | 10 | 95 |
| 手足口病 | 1 | 0 | 0 | 0 | 0 | 0 | 0 | 0 | 1 | 1 | 1 | 0 | 4 |
| 伝染性紅斑 | 0 | 2 | 0 | 0 | 0 | 0 | 0 | 0 | 0 | 0 | 0 | 0 | 2 |
| 突発性発疹 | 0 | 1 | 0 | 1 | 0 | 2 | 3 | 1 | 2 | 0 | 2 | 1 | 13 |
| 百日咳 | 0 | 0 | 0 | 0 | 0 | 0 | 0 | 0 | 0 | 0 | 0 | 0 | 0 |
| ヘルパンギーナ | 0 | 0 | 0 | 0 | 0 | 0 | 0 | 0 | 0 | 0 | 0 | 0 | 0 |
| 流行性耳下腺炎 | 0 | 8 | 2 | 5 | 1 | 0 | 1 | 0 | 0 | 0 | 0 | 0 | 17 |
| 急性出血性結膜炎 | 1 | 0 | 0 | 0 | 0 | 0 | 0 | 0 | 0 | 0 | 0 | 0 | 1 |
| 流行性角結膜炎 | 6 | 4 | 1 | 0 | 0 | 1 | 1 | 0 | 1 | 0 | 0 | 1 | 15 |
| 細菌性髄膜炎 (真菌性を含む) | 0 | 0 | 0 | 0 | 0 | 0 | 0 | 0 | 0 | 0 | 0 | 0 | 0 |
| 無菌性髄膜炎 | 0 | 0 | 0 | 0 | 0 | 0 | 0 | 0 | 0 | 0 | 0 | 0 | 0 |
| マイコプラズマ肺炎 | 0 | 2 | 0 | 4 | 0 | 0 | 0 | 0 | 0 | 0 | 0 | 1 | 7 |
| クラミジア肺炎 (オウム病は除 く) | 0 | 0 | 0 | 0 | 0 | 0 | 0 | 0 | 0 | 0 | 0 | 0 | 0 |

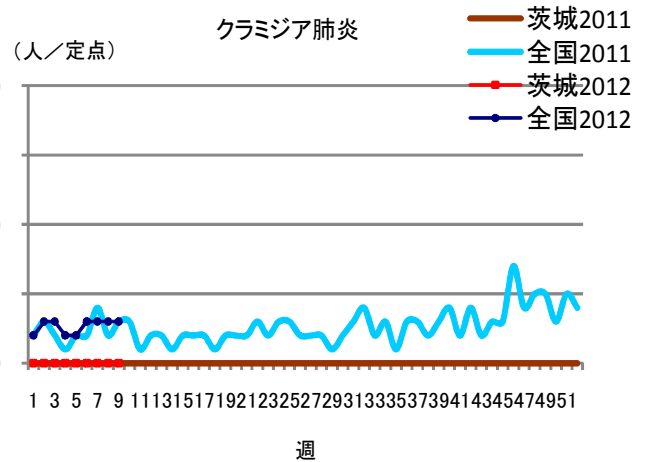
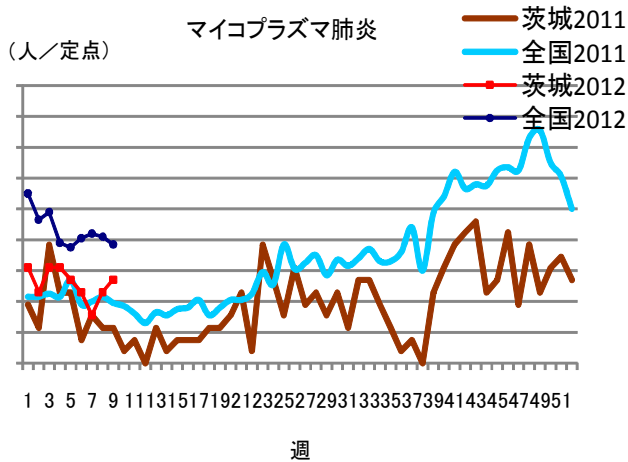
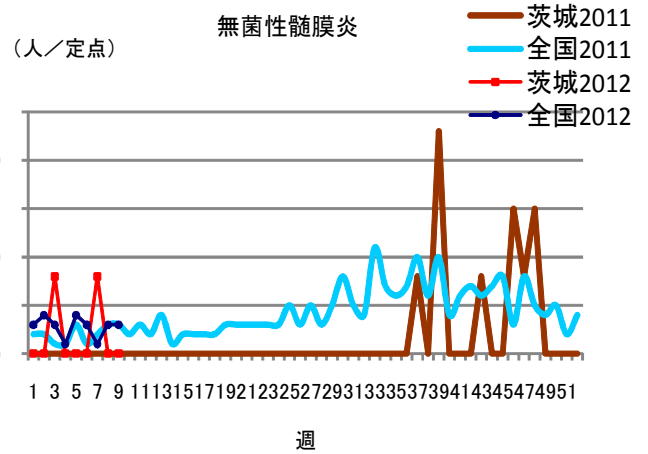
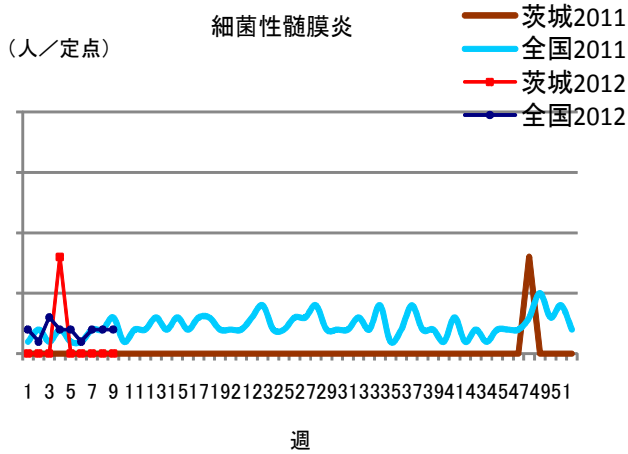
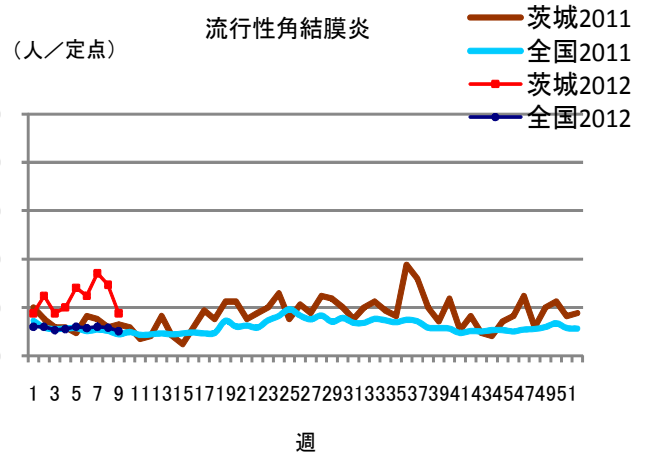
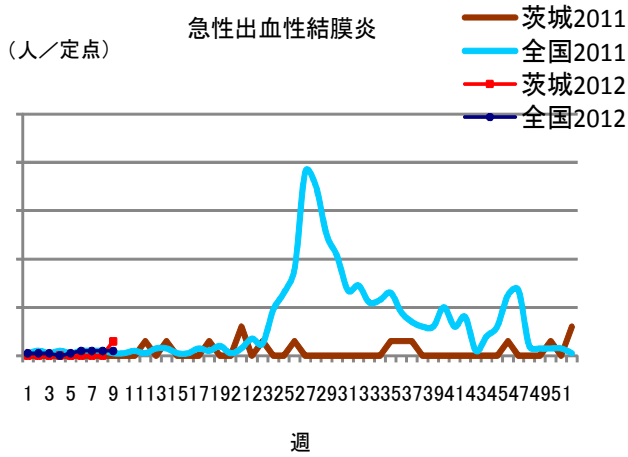
保健所管内別定点医療機関数

| 保健所名 | 定点種別 | | | | |
|-------|---------|-----|----|------|----|
| | インフルエンザ | 小児科 | 眼科 | 性感染症 | 基幹 |
| 水戸 | 17 | 11 | 3 | 4 | 2 |
| ひたちなか | 8 | 5 | 1 | 1 | 1 |
| 常陸大宮 | 8 | 5 | 1 | 1 | 0 |
| 日立 | 11 | 7 | 2 | 2 | 2 |
| 鉾田 | 5 | 3 | 0 | 1 | 1 |
| 潮来 | 8 | 5 | 1 | 3 | 1 |
| 龍ヶ崎 | 14 | 9 | 3 | 3 | 2 |
| 土浦 | 13 | 8 | 2 | 2 | 1 |
| つくば | 10 | 6 | 1 | 1 | 1 |
| 筑西 | 10 | 6 | 1 | 1 | 1 |
| 常総 | 8 | 5 | 1 | 2 | 0 |
| 古河 | 8 | 5 | 1 | 1 | 1 |
| 計 | 120 | 75 | 17 | 22 | 13 |

定点把握対象疾患報告数【週別発生状況】2012年第09週







茨城県感染症発生動向

インフルエンザ

| 保健所 | 水戸 | ひたちなか | 常陸大宮 | 日立 | 鉾田 | 潮来 | 龍ヶ崎 | 土浦 | つくば | 筑西 | 常総 | 古河 |
|---------|-----|-------|------|-----|-----|-----|-----|-----|-----|-----|-----|-----|
| インフルエンザ | 382 | 370 | 271 | 265 | 101 | 250 | 535 | 193 | 314 | 213 | 137 | 204 |

| 年齢階級 | ～5ヶ月 | ～11ヶ月 | 1歳 | 2歳 | 3歳 | 4歳 | 5歳 | 6歳 | 7歳 | 8歳 | 9歳 | ～14歳 |
|---------|------|-------|----|-----|-----|-----|-----|-----|-----|-----|-----|------|
| インフルエンザ | 9 | 36 | 98 | 103 | 171 | 188 | 229 | 274 | 243 | 229 | 217 | 567 |

| 年齢階級 | ～19歳 | ～29歳 | ～39歳 | ～49歳 | ～59歳 | ～69歳 | ～79歳 | 80歳～ | 合計 |
|---------|------|------|------|------|------|------|------|------|------|
| インフルエンザ | 133 | 138 | 204 | 148 | 89 | 69 | 47 | 43 | 3235 |

| 小児科 | ～5ヶ月 | ～11ヶ月 | 1歳 | 2歳 | 3歳 | 4歳 | 5歳 | 6歳 | 7歳 | 8歳 | 9歳 | ～14歳 |
|---------------|------|-------|----|----|----|----|----|----|----|----|----|------|
| RSウイルス感染症 | 0 | 2 | 0 | 0 | 0 | 0 | 0 | 0 | 0 | 0 | 0 | 0 |
| 咽頭結膜熱 | 0 | 0 | 3 | 0 | 2 | 1 | 3 | 0 | 0 | 0 | 1 | 0 |
| A群溶血性レンサ球菌咽頭炎 | 0 | 4 | 4 | 6 | 12 | 14 | 26 | 20 | 7 | 16 | 6 | 13 |
| 感染性胃腸炎 | 3 | 19 | 58 | 52 | 46 | 31 | 30 | 18 | 21 | 17 | 10 | 47 |
| 水痘 | 0 | 1 | 10 | 19 | 20 | 16 | 12 | 9 | 2 | 3 | 2 | 0 |
| 手足口病 | 0 | 1 | 2 | 0 | 0 | 1 | 0 | 0 | 0 | 0 | 0 | 0 |
| 伝染性紅斑 | 0 | 2 | 0 | 0 | 0 | 0 | 0 | 0 | 0 | 0 | 0 | 0 |
| 突発性発しん | 2 | 5 | 6 | 0 | 0 | 0 | 0 | 0 | 0 | 0 | 0 | 0 |
| 百日咳 | 0 | 0 | 0 | 0 | 0 | 0 | 0 | 0 | 0 | 0 | 0 | 0 |
| ヘルパンギーナ | 0 | 0 | 0 | 0 | 0 | 0 | 0 | 0 | 0 | 0 | 0 | 0 |
| 流行性耳下腺炎 | 0 | 0 | 1 | 0 | 1 | 2 | 1 | 3 | 2 | 4 | 1 | 1 |

| 小児科 | ～19歳 | ～29歳 | ～39歳 | ～49歳 | ～59歳 | ～69歳 | ～79歳 | 80歳～ | 合計 |
|---------------|------|------|------|------|------|------|------|------|-----|
| RSウイルス感染症 | 0 | 0 | 0 | 0 | 0 | 0 | 0 | 0 | 2 |
| 咽頭結膜熱 | 0 | 0 | 0 | 0 | 0 | 0 | 0 | 0 | 10 |
| A群溶血性レンサ球菌咽頭炎 | 2 | 1 | 0 | 0 | 0 | 0 | 0 | 0 | 131 |
| 感染性胃腸炎 | 3 | 67 | 0 | 0 | 0 | 0 | 0 | 0 | 422 |
| 水痘 | 0 | 1 | 0 | 0 | 0 | 0 | 0 | 0 | 95 |
| 手足口病 | 0 | 0 | 0 | 0 | 0 | 0 | 0 | 0 | 4 |
| 伝染性紅斑 | 0 | 0 | 0 | 0 | 0 | 0 | 0 | 0 | 2 |
| 突発性発しん | 0 | 0 | 0 | 0 | 0 | 0 | 0 | 0 | 13 |
| 百日咳 | 0 | 0 | 0 | 0 | 0 | 0 | 0 | 0 | 0 |
| ヘルパンギーナ | 0 | 0 | 0 | 0 | 0 | 0 | 0 | 0 | 0 |
| 流行性耳下腺炎 | 0 | 1 | 0 | 0 | 0 | 0 | 0 | 0 | 17 |

| 眼科 | ～5ヶ月 | ～11ヶ月 | 1歳 | 2歳 | 3歳 | 4歳 | 5歳 | 6歳 | 7歳 | 8歳 | 9歳 | ～14歳 |
|----------|------|-------|----|----|----|----|----|----|----|----|----|------|
| 急性出血性結膜炎 | 0 | 0 | 0 | 0 | 0 | 0 | 0 | 0 | 0 | 0 | 0 | 0 |
| 流行性角結膜炎 | 0 | 0 | 1 | 0 | 1 | 0 | 0 | 0 | 1 | 0 | 0 | 0 |

| 眼科 | ～19歳 | ～29歳 | ～39歳 | ～49歳 | ～59歳 | ～69歳 | ～79歳 | 80歳～ | 合計 |
|----------|------|------|------|------|------|------|------|------|----|
| 急性出血性結膜炎 | 0 | 0 | 1 | 0 | 0 | 0 | 0 | 0 | 1 |
| 流行性角結膜炎 | 0 | 2 | 1 | 1 | 5 | 2 | 1 | 0 | 15 |