

茨城県衛生研究所における病原体検出情報

—2017年 11月号—

1.茨城県感染症発生動向調査事業に基づく試験検査

・ 検出状況(11月1日～11月30日)

1)全数把握疾患検査

臨床診断名		検出病原体	検出人数	保健所	年齢(月齢)	性別	検出検体
四類	A型肝炎	A型肝炎ウイルスⅢA	2	常総	10歳未満	女	糞便
					10歳未満	女	糞便
			3	古河	10歳未満	女	血液, 糞便
					10歳未満	女	血液, 糞便
					10歳未満	女	血液, 糞便
	ツツガムシ病	<i>Orientia tsutsugamushi</i> Kawasaki型	1	竜ヶ崎	60歳代	男	血液, 痂皮
1			筑西	30歳代	男	痂皮	
1			土浦	60歳代	男	血液, 痂皮	
五類	急性脳炎脳症 (疑い含む)	水痘・帯状疱疹ウイルス	1	土浦	77歳	男	髄液, 血液
		ヒトヘルペスウイルス6型	2	日立	1歳	女	血液
				日立	1歳	男	血液, 咽頭ぬぐい液
		ヒトヘルペスウイルス6型 +ヒトパレコウイルス	1	日立	11ヶ月	男	血液:ヒトヘルペスウイルス6型 咽頭ぬぐい液:ヒトヘルペスウイルス6型 +ヒトパレコウイルス 糞便:ヒトパレコウイルス

2)病原体定点依頼検査(小:小児科定点、イ:インフルエンザ定点、眼:眼科定点、基:基幹定点)

臨床診断名		検出病原体	検出人数	保健所	年齢(月齢)	性別	検出検体
小	感染性胃腸炎	アデノウイルス +エンテロウイルス属	1	日立	1歳	男	糞便
イ	インフルエンザ	インフルエンザAH3	2	竜ヶ崎	53歳	男	鼻腔ぬぐい液
					65歳	男	鼻腔ぬぐい液
基	無菌性髄膜炎	エンテロウイルス属	2	水戸	1ヶ月未満	女	髄液, 血液
					1ヶ月	男	髄液, 血液, 咽頭ぬぐい液, 糞便

3)その他の検査

臨床診断名	検出病原体	検出人数	保健所 (地域)	年齢(月齢)	性別	検出検体
呼吸器感染症	RSウイルス	1	日立	1歳	男	咽頭ぬぐい液

4)集団(施設や学校等)事例検査

〈感染性胃腸炎〉

事例 No.	保健所	施設	検出人数	検出ウイルス	
1	水戸	保育園	5	ノロウイルスG II	
2	水戸	保育園	6	ノロウイルスG II	
3	水戸	保育園	8	ノロウイルスG II	
4	水戸	保育園	8	ノロウイルスG II	
5	水戸	老健施設	3	ノロウイルスG II	
6	ひたちなか	保育園	4	ノロウイルスG II	
7	ひたちなか	保育園	5	ノロウイルスG II	
8	ひたちなか	小学校	3	ノロウイルスG II	
9	潮来	保育園	4	ノロウイルスG II	
10	潮来	保育園	5	ノロウイルスG II	
11	潮来	保育園	6	ノロウイルスG II	
12	竜ヶ崎	保育園	3	ノロウイルスG II	
13	土浦	保育園	5	1	ノロウイルスG II
				1	ノロウイルスG II +エンテロウイルス属
				1	サボウイルス
				1	アデノウイルス +エコーウイルス3型
				1	エコーウイルス3型
14	土浦	保育園	11	ノロウイルスG II	
15	つくば	病院	6	ノロウイルスG II	
16	筑西	保育園	3	ノロウイルスG II	
17	常総	託児所	4	ノロウイルスG II	

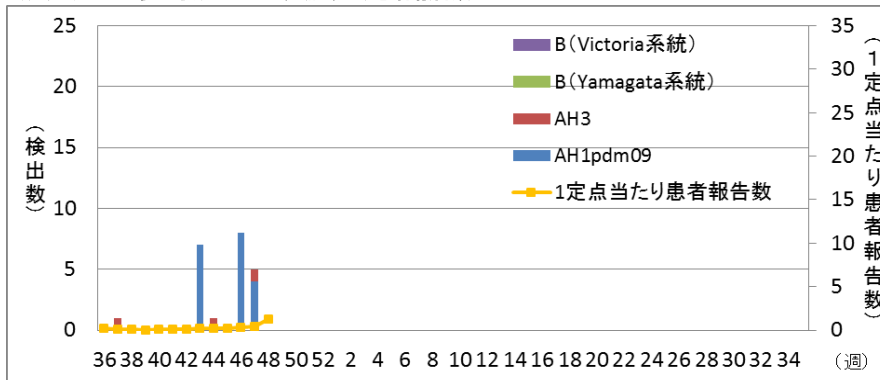
〈インフルエンザ〉

事例 No.	保健所	施設	検出人数	検出ウイルス
1	つくば	小学校	4	インフルエンザAH1pdm09
2	古河	小学校	8	インフルエンザAH1pdm09

(参考)インフルエンザ情報

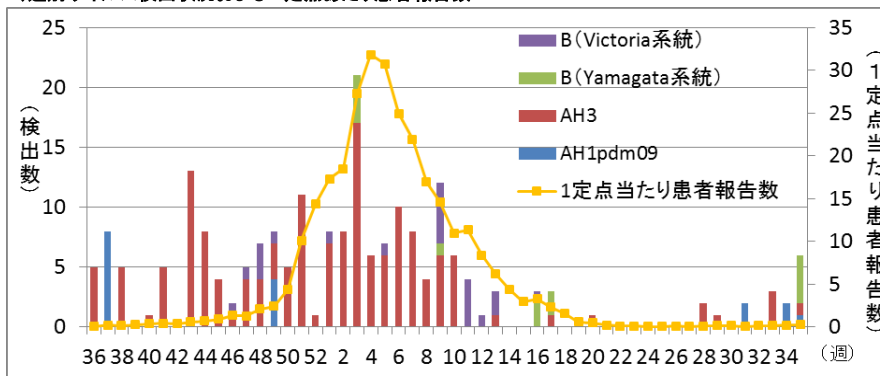
〈2017-2018シーズン〉 ※2017年12月3日現在

1)週別ウイルス検出状況および1定点あたり患者報告数



〈2016-2017シーズン〉

1)週別ウイルス検出状況および1定点あたり患者報告数



・月別検出件数(過去3ヶ月)

※先月号の情報を更新(修正)した箇所については、背景色を変更して表示しています。

追加: ■, 削除(削減): ■

〈茨城県感染症発生動向調査事業に基づく試験検査〉

1)全数把握疾患検査

(検出数)

臨床診断名		検出病原体	2017年		
			9月	10月	11月
三類	腸管出血性大腸菌感染症	EHEC O157(VT2+)	2		
		EHEC O103(VT1+)	2		
		EHEC O145(VT2+)	2		
四類	A型肝炎	A型肝炎ウイルスⅢA			5
	デング熱	デングウイルス3型		1	
	ツツガムシ病	<i>Orientia tsutsugamushi</i> Kawasaki型			2
		<i>Orientia tsutsugamushi</i> Kuroki型			1
レジオネラ症	<i>Legionella pneumophila</i> 血清群4	1			
五類	急性脳炎脳症 (疑い含む)	エンテロウイルス属(型別検査中)		1	
		エコーウイルス3型		1	
		コクサッキーウイルスA6型	2		
		コクサッキーウイルスB4型		1	
		ヒトパレコウイルス(型別検査中)	1		1
		単純ヘルペスウイルス1型		1	
		水痘・帯状疱疹ウイルス			1
		サイトメガロウイルス		1	
		ヒトヘルペスウイルス6型	1	2	3
		ヒトヘルペスウイルス7型	1	2	
		ムンプスウイルス	1		
		RSウイルス	1		
		ライノウイルス	1		
		パラインフルエンザウイルス2型	1		
ノロウイルスGⅡ		1			

2)病原体定点依頼検査(小:小児科、イ:インフルエンザ、眼:眼科、基:基幹)

(検出数)

臨床診断名		検出病原体	2017年		
			9月	10月	11月
小	感染性胃腸炎	アデノウイルス			1
		エンテロウイルス属(型別検査中)			1
	手足口病	エンテロウイルス属(型別検査中)	2		
		ヒトパレコウイルス(型別検査中)	1		
		パラインフルエンザウイルス2型		1	
イ	インフルエンザ	インフルエンザAH3	1		2
基	無菌性髄膜炎	エンテロウイルス属(型別検査中)	2	1	2
		ムンプスウイルス	1		

3)その他の検査

(検出数)

臨床診断名		検出病原体	2017年		
			9月	10月	11月
その他		エンテロウイルス属(型別検査中)	3	2	
		ヒトパレコウイルス(型別検査中)		1	
		サイトメガロウイルス		1	
		ヒトヘルペスウイルス7型	1		
		RSウイルス	4	1	1
		ヒトライノウイルス	2	2	
		パラインフルエンザウイルス2型	1	1	

4)集団(施設や学校等)事例検査

(検出数)

臨床診断名		検出病原体	2017年		
			9月	10月	11月
感染性胃腸炎		ノロウイルスGⅡ	10	19	86
		サポウイルス			1
		アデノウイルス		1	1
		エンテロウイルス属(型別検査中)			1
		エコーウイルス3型			2
インフルエンザ		インフルエンザAH1pdm09		7	12

2.食中毒(有症苦情)等検査

・検出状況(11月1日～11月30日)

<ウイルス>

事例 No.	施設	原因施設の 管轄保健所 (県外事例の場合は県名)	検出数	検出ウイルス	検出検体		
					便	拭き取り	食品
1	飲食店	東京	3	ノロウイルスGⅡ	3		
2	行幸啓	つくば	3	2	ノロウイルスGⅡ	2	
				1	サポウイルス	1	

<細菌・寄生虫>

事例 No.	施設	原因施設の 管轄保健所 (県外事例の場合は県名)	検出数	検出細菌・寄生虫	【参考】検出 (数)			
					拭き取り	食品等	便	その他(胃)
1	旅館	神奈川県	1	<i>Campylobacter jejuni</i>			1	
2	飲食店	京都府	1	<i>Campylobacter jejuni</i>			1	
3	自宅	銚田	2	<i>Anisakis simplex</i>		1		1
4	旅館	水戸	1	<i>Kudoa septempunctata</i>		1		

・月別検出件数(過去3ヶ月)

(検出数)

	検出検体	検出病原体	2017年		
			9月	10月	11月
ウイルス	便	ノロウイルスGⅡ		5	5
		サポウイルス			1
	拭き取り	ノロウイルスGⅡ		2	
細菌	便	<i>Campylobacter jejuni</i>	3	6	2
		<i>Salmonella</i> Virchow	5		
	食品等	<i>Salmonella</i> Infantis		1	
寄生虫	食品等	<i>Anisakis simplex</i>	1	1	1
		<i>Kudoa septempunctata</i>			1
	その他	<i>Anisakis simplex</i>			1



茨城県感染症情報センター
(茨城県衛生研究所企画情報部)
TEL 029-241-6652

