



IBARAKI Multilingual Medical Helpline

面向外国人的使用方法指南
外国人向け使い方ガイド

工作日
9点～17点
平日9時～17時

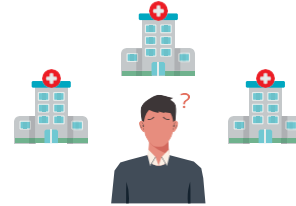
您可在以下场景使用IBARAKI Multilingual Medical Helpline:
IBARAKI Multilingual Medical Helplineは、以下のような場面でご利用いただけます。

去医院前想咨询一下 ※1 病院に行く前に相談したい

就诊必要性、选择诊疗科室的相关咨询（可向护士咨询）
受診の必要性や診療科の選択に関する相談（看護師への相談ができます）



想寻找医院 ※1 病院を探したい



想预约医院 ※1 病院を予約したい



想在医院、药店使用口译服务 ※2 病院や薬局で通訳をつかいたい



※1 服务范围仅限茨城县内的医疗机构、药店
※2 仅受理来自医疗机构/药店的委托。

茨城県内の医療機関や薬局だけで使えます。
医療機関・薬局からの依頼のみ受け付けます。

使用方法 使い方



<https://my.mediphone.jp/services/phone/request?identity=i43436>

- 1 扫描二维码或打开URL链接，选择您想使用的服务。
QRコードまたはURLからページを開いて、使いたいサービスをえらびます。
- 2 在申请表单中输入信息并发送后，您将收到电子邮件。
申し込みフォームに情報を入力して送信するとメールが届きます。
- 3 点击邮件中的URL后，即可接通电话。
メールに記載されたURLをクリックすると、電話がかけられます。

※为了提升服务品质，本服务的通话内容将被录音。使用者的个人信息将受到严格保密，请谅解。
※本サービスの通話は、サービス品質向上のため録音いたします。ご利用者様の個人情報は厳格に守りますので、ご了承ください。

服务费
サービス利用料

免费（含咨询/口译服务）
無料（相談・通訳サービスを含む）

※医疗费、药费等，请在医疗机构、药店支付。
※医療費や薬代などは、医療機関や薬局にお支払いください。

咨询窗口
問い合わせ窓口

IBARAKI Multilingual Medical Helpline事務局 ☎ 050-3172-8522（仅支持日语） ✉ ibaraki@mediphone.jp

※仅受理有关使用方法的使用咨询。就诊等相关咨询，请通过上述二维码咨询。
使い方に関するお問い合わせのみ受け付けます。受診などに関する相談は、上記のQRコードよりお問い合わせください。
※対応语言包括日语/英语/中文/越南语，以及背面所记载的语言。
対応言語は日本語・英語・中国語・ベトナム語のほか、裏面に記載の言語です。

可提供支援的语言为以下33种语言。
サポートできる言語は、下の33言語です



English English	Chinese 中文	Korean 한국어	Nepalese नेपाली भाषा	Portuguese Português
Spanish Español	Vietnamese Tiếng Việt	Burmese မြန်မာဘာသာ	French Français	Russian Русский язык
Thai ภาษาไทย	Hindi हिंदी	Mongolian Монгол хэл	Tagalog Tagalog	Indonesian Bahasa Indonesia
Persian فارسی	Cantonese 廣東話	Arabic عربي	Urdu اردو	Laotian ລາວ
Bengali বাংলা	Taiwanese 台語	Italian Italiano	Khmer ភាសាខ្មែរ	Dari دری
German Deutsch	Pashto پښتو	Sinhalese සිංහල	Turkish Türkçe	Tamil தமிழ்
Malay Bahasa Melayu	Ukrainian Українська мова	Easy Japanese やさしい日本語		

※根据所用语言、时间点，支援的提供可能需要一定时间。敬请理解。

※ご利用の言語やタイミングによっては、サポートするまで時間がかかります。ご理解をよろしくお願いいたします。