



IBARAKI Multilingual Medical Helpline

User Guide for Foreigners

外国人向け使い方ガイド

Weekdays
9:00-17:00
平日9時～17時

IBARAKI Multilingual Medical Helpline is available for the following purposes:
IBARAKI Multilingual Medical Helplineは、以下のような場面でご利用いただけます。

To receive a piece of advice on visiting a hospital ※1

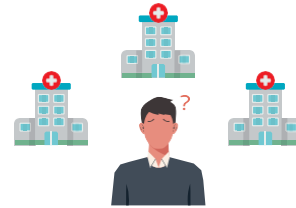
病院に行く前に相談したい

Counseling service regarding necessity of visiting a medical institution, choosing a department (nurse counseling is available)
受診の必要性や診療科の選択に関する相談（看護師への相談ができます）



To search for a hospital ※1

病院を探したい



To make a reservation at a hospital ※1

病院を予約したい



To use an interpretation at a hospital or pharmacy, etc. ※2

病院や薬局で通訳をつかいたい



※1 Limited to medical institutions, pharmacies in Ibaraki prefecture. 茨城県内の医療機関や薬局だけで使えます。

※2 We only accept requests from medical institutions, pharmacies. 医療機関・薬局からの依頼のみ受け付けます。

How to Use 使い方



<https://my.mediphone.jp/services/phone/request?identity=i43436>

- 1 Please access our page using the QR code or URL and choose the type of service.**
QRコードまたはURLからページを開いて、使いたいサービスをえらびます。
- 2 Once you enter the necessary data into an application form and send it, you will receive a return email.**
申し込みフォームに情報を入力して送信するとメールが届きます。
- 3 Click and access the URL written in the email to make a call.**
メールに記載されたURLをクリックすると、電話がかけられます。

※The call will be recorded for quality assurance. However, everything will be kept strictly confidential.
※本サービスの通話は、サービス品質向上のため録音いたします。ご利用者様の個人情報は厳格に守りますので、ご了承ください。

Service fee
サービス利用料

FREE (includes information and interpretation services)

無料（相談・通訳サービスを含む）

※You will still be charged at medical institutions or pharmacies for treatment, medication or other expenses.
※医療費や薬代などは、医療機関や薬局にお支払いください。

Support Desk
問い合わせ窓口

IBARAKI Multilingual Medical Helpline Office ☎ 050-3172-8522 (Japanese only) ✉ ibaraki@mediphone.jp

※We only accept inquiries about how to use our services. For consultation on receiving medical care, please scan the QR code above.

使い方に関するお問い合わせのみ受け付けます。受診などに関する相談は、上記のQRコードよりお問い合わせください。

※Supported languages: Japanese, English, Chinese, Vietnamese, and the languages listed on the back.

対応言語は日本語・英語・中国語・ベトナム語のほか、裏面に記載の言語です。

The following 33 languages are supported.

サポートできる言語は、下の33言語です



English

English

Chinese

中文

Korean

한국어

Nepalese

नेपाली भाषा

Portuguese

Português

Spanish

Español

Vietnamese

Tiếng Việt

Burmese

မြန်မာဘာသာ

French

Français

Russian

Русский язык

Thai

ภาษาไทย

Hindi

हिंदी

Mongolian

Монгол хэл

Tagalog

Tagalog

Indonesian

Bahasa Indonesia

Persian

فارسی

Cantonese

廣東話

Arabic

عربي

Urdu

اردو

Laotian

ລາວ

Bengali

বাংলা

Taiwanese

台語

Italian

Italiano

Khmer

ភាសាខ្មែរ

Dari

دری

German

Deutsch

Pashto

پښتو

Sinhalese

සිංහල

Turkish

Türkçe

Tamil

தமிழ்

Malay

Bahasa Melayu

Ukrainian

Українська мова

Easy Japanese

やさしい日本語

※Depending on the language and the time of your request, it might take some time before the service becomes available. Thank you for your understanding.

※ご利用の言語やタイミングによっては、サポートするまで時間がかかります。ご理解をよろしくお願いいたします。