



Cách sử dụng IBARAKI Multilingual Medical Helpline (Đường dây nóng Hỗ trợ Y tế đa ngôn ngữ tại Ibaraki) dành cho người nước ngoài. 外国人向け使い方ガイド

Ngày làm việc
trong tuần
9:00-17:00
平日9時～17時

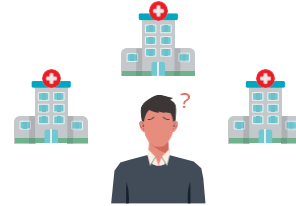
IBARAKI Multilingual Medical Helpline được sử dụng trong những trường hợp sau:
IBARAKI Multilingual Medical Helplineは、以下のような場面をご利用いただけます。

Muốn nhận tư vấn trước khi thăm khám tại cơ sở y tế ※1 病院に行く前に相談したい

Những nội dung liên quan đến tính cần thiết của việc thăm khám
bệnh hoặc lựa chọn khoa khám (có thể trao đổi với y tá)
受診の必要性や診療科の選択に関する相談 (看護師への相談ができます)



Muốn tìm cơ sở y tế ※1 病院を探したい



Muốn đặt hẹn tại cơ sở y tế ※1 病院を予約したい



Muốn sử dụng ở bệnh viện, nhà thuốc kê đơn ※2 病院や薬局で通訳をつかいたい



※1 Chỉ áp dụng cho các cơ sở y tế và nhà thuốc kê đơn trong tỉnh Ibaraki. 茨城県内の医療機関や薬局だけで使えます。
※2 Chỉ tiếp nhận yêu cầu từ cơ sở y tế, nhà thuốc kê đơn. 医療機関・薬局からの依頼のみ受け付けます。

Cách sử dụng 使い方



[https://my.mediphone.jp/
services/phone/request
?identity=i43436](https://my.mediphone.jp/services/phone/request?identity=i43436)

- 1 Truy cập vào trang chủ bằng mã QR hoặc đường dẫn URL, lựa chọn dịch vụ muốn sử dụng.**
QRコードまたはURLからページを開いて、使いたいサービスをえらびます。
- 2 Sau khi nhập thông tin vào mẫu đăng ký và gửi đi, bạn sẽ nhận được một email phản hồi.**
申し込みフォームに情報を入力して送信するとメールが届きます。
- 3 Nhấn vào đường dẫn được gửi trong email để gọi điện.**
メールに記載されたURLをクリックすると、電話がかけられます。

※Cuộc gọi sẽ được ghi âm để nâng cao chất lượng dịch vụ. Thông tin cá nhân của người dùng sẽ được bảo mật. Vui lòng hiểu rõ điều này khi sử dụng dịch vụ.
※本サービスの通話は、サービス品質向上のため録音いたします。ご利用者様の個人情報は厳格に守りますので、ご了承ください。

Phí dịch vụ
サービス利用料

Miễn phí (bao gồm phí tư vấn và dịch vụ phiên dịch)
無料 (相談・通訳サービスを含む)

※Hãy tự thanh toán chi phí khám chữa bệnh và tiền thuốc tại cơ sở y tế, nhà thuốc.
や薬代などは、医療機関や薬局にお支払いください。

※医療費

Văn phòng hỗ trợ IBARAKI Multilingual Medical Helpline ☎ 050-3172-8522 (Chỉ có tiếng Nhật) ✉ ibaraki@mediphone.jp

Liên hệ

問い合わせ窓口

※Chúng tôi chỉ tiếp nhận những thắc mắc về cách sử dụng. Những tư vấn liên quan đến thăm khám tại cơ sở y tế hãy liên hệ bằng mã QR phía trên.

※使い方に関するお問い合わせのみ受け付けます。受診などに関する相談は、上記のQRコードよりお問い合わせください。

※Ngôn ngữ hỗ trợ: tiếng Nhật, tiếng Anh, tiếng Trung, tiếng Việt và các ngôn ngữ khác được ghi ở mặt sau.

対応言語は日本語・英語・中国語・ベトナム語のほか、裏面に記載の言語です。

33 ngôn ngữ được hỗ trợ.
サポートできる言語は、下の33言語です



English English	Chinese 中文	Korean 한국어	Nepalese नेपाली भाषा	Portuguese Português
Spanish Español	Vietnamese Tiếng Việt	Burmese မြန်မာဘာသာ	French Français	Russian Русский язык
Thai ภาษาไทย	Hindi हिंदी	Mongolian Монгол хэл	Tagalog Tagalog	Indonesian Bahasa Indonesia
Persian فارسی	Cantonese 廣東話	Arabic عربي	Urdu اردو	Laotian ລາວ
Bengali বাংলা	Taiwanese 台語	Italian Italiano	Khmer ភាសាខ្មែរ	Dari دری
German Deutsch	Pashto پښتو	Sinhalese සිංහල	Turkish Türkçe	Tamil தமிழ்
Malay Bahasa Melayu	Ukrainian Українська мова	Easy Japanese やさしい日本語	<p>※Tùy vào ngôn ngữ và thời điểm sử dụng mà thời gian kết nối để nhận được hỗ trợ có thể kéo dài. Rất mong nhận được sự thông cảm.</p> <p>※ご利用の言語やタイミングによっては、サポートするまで時間がかかります。ご理解をよろしくお願いいたします。</p>	