

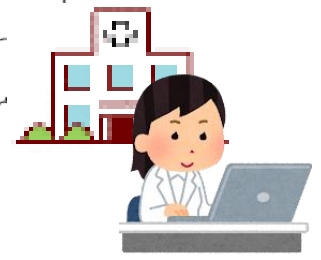
令和4年度関東ブロックDMAT訓練概要

【災害想定及び訓練想定】 令和4年9月17日(土)未明発災

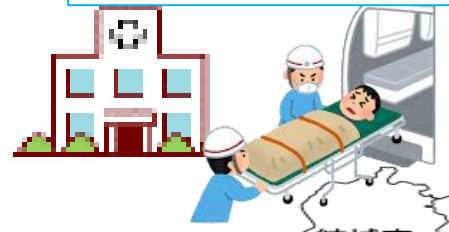
茨城県沖から房総半島沖を震源とする、マグニチュード8.4、最大震度6強の地震が発生。鹿行地域及び常陸太田・ひたちなか医療圏の沿岸部が広く被災。

保健医療部では、保健医療調整本部およびDMAT調整本部を上げるとともに、関東各都県へDMATの派遣を要請した。

【訓練内容例】
災害拠点病院でのDMAT
活動拠点本部運営



【訓練内容例】
患者搬送訓練(模擬訓練)



【訓練内容例】
被災想定エリアの調査(屋外)

