

平成26年

茨城県医師・歯科医師・薬剤師調査の概況

目 次	
調査の概要	1
結果の概要	2
第1表 業務の種別・性別・年齢階級別にみた医師数	5
第2表 業務の種別・性別・年齢階級別にみた歯科医師数	5
第3表 業務の種別・性別・年齢階級別にみた薬剤師数	7
第4表 医師・歯科医師・薬剤師数の年次推移	9
第5表 医師・歯科医師・薬剤師数（従業地による保健所・市町村・二次医療圏別）	11
第6表 医師数，業務の種別（従業地による保健所・市町村・二次医療圏別）	13
第7表 歯科医師数，業務の種別（従業地による保健所・市町村・二次医療圏別）	15
第8表 薬剤師数，業務の種別（従業地による保健所・市町村・二次医療圏別）	17
第9表 医療施設従事医師数，診療科名（複数回答）別 （従業地による保健所・市町村・二次医療圏別）	19
第10表 医療施設従事歯科医師数，診療科名（複数回答）別 （従業地による保健所・市町村・二次医療圏別）	21
第11表 医療施設従事医師数，診療科名（主たる）別 （従業地による保健所・市町村・二次医療圏別）	23
第12表 医療施設従事歯科医師数，診療科名（主たる）別 （従業地による保健所・市町村・二次医療圏別）	25

茨城県医師・歯科医師・薬剤師調査の概況は「茨城県保健福祉部厚生総務課のホームページ」にも掲載されています。

URL (<http://www.pref.ibaraki.jp/soshiki/hokenfukushi/koso/index.html>)

茨城県保健福祉部厚生総務課

医事・情報グループ

029(301)3124 (ダイヤル)

調査の概要

1 調査の目的

この調査は、医師、歯科医師及び薬剤師について、性、年齢、業務の種別、従事場所及び診療科名（薬剤師を除く。）等による分布を明らかにし、厚生労働行政の基礎資料を得ることを目的とするものであり、昭和57年までは毎年、同年以降は2年ごとに実施している。

2 調査の期日

平成26年12月31日現在

3 調査の対象及び客体

日本国内に住所があつて、医師法第6条第3項により届け出た医師、歯科医師法第6条第3項により届け出た歯科医師及び薬剤師法第9条により届け出た薬剤師の各届出票を調査の客体とした。

4 調査の事項

- | | |
|-----------|----------------------------|
| (1) 住所 | (6) 主たる業務内容（薬剤師を除く） |
| (2) 性別 | (7) 従事先の所在地 |
| (3) 生年月日 | (8) 従事する診療科名（薬剤師を除く） |
| (4) 登録年月日 | (9) 取得している広告可能な医師・歯科医師の専門性 |
| (5) 業務の種別 | に関する資格名（薬剤師を除く） 等 |

5 調査の方法及び系統

届出義務者である医師、歯科医師及び薬剤師から提出された届出票を、保健所でとりまとめ厚生労働大臣に提出する。

厚生労働省 —— 都道府県 —— 保健所 —— 医師・歯科医師・薬剤師

6 結果の集計

厚生労働省大臣官房統計情報部において行った。

7 当概況の利用上の注意

(1) 表章記号の規約

計数のない場合	—
計数不明又は計数を表章することが不適当な場合	…
統計項目のあり得ない場合	・
比率等でまるめた結果が表章すべき最下位の桁の1に達しない場合	0.0
減少数又は減少率を意味する場合	△

(2) この概況に掲載している割合の数値は四捨五入しているため、内訳の合計が「総数」に合わない場合がある。

(3) 人口10万対比率は、総務省統計局発表「人口推計（平成26年10月1日現在）」の総人口により算出した。

(4) 本調査における診療科名は、医療法において広告が認められている診療科名である。

医療機関が標榜する診療科名については、従来、医療法施行令に具体的名称を限定列挙して規定していたところであるが、平成20年4月1日から適切な医療機関の選択と受診を支援する観点から、身体の部位や患者の疾患等、一定の性質を有する名称を診療科名とする柔軟な方式に改められたところである。

用語の説明

1 病院

医師又は歯科医師が医業又は歯科医業を行う場所であつて、患者20人以上の入院施設を有するものをいう。（医療法第1条の5）

2 医育機関

学校教育法に基づく大学等において、医学又は歯学の教育を行う機関をいう。

3 診療所

医師又は歯科医師が医業又は歯科医業を行う場所であつて、患者の入院施設を有しないもの、又は患者19人以下の入院施設を有するものをいう。（医療法第1条の5）

4 介護老人保健施設

介護保険法による都道府県知事の開設許可を受けた施設であつて、入所する要介護者に対し、施設サービス計画に基づいて、看護、医学的管理下における介護及び機能訓練その他必要な医療並びに日常生活上の世話をを行うことを目的とする施設をいう。

結果の概要

1 医師

本県（従業地）の届出医師数は5,188人で前回調査（平成24年）に比べ16人増加した。増加率は0.3%である。

人口10万対医師数は177.7人で前回は2.0ポイント上回ったが、全国の244.9人を67.2ポイント下回り、全都道府県中第46位である。

うち医療施設に従事する医師数は4,950人。人口10万対では169.6人で全国の233.6人を下回った。京都府307.9人、東京都304.5人、徳島県303.3人などが多く、埼玉県152.8人、茨城県169.6人、千葉県182.9人などが少ない。

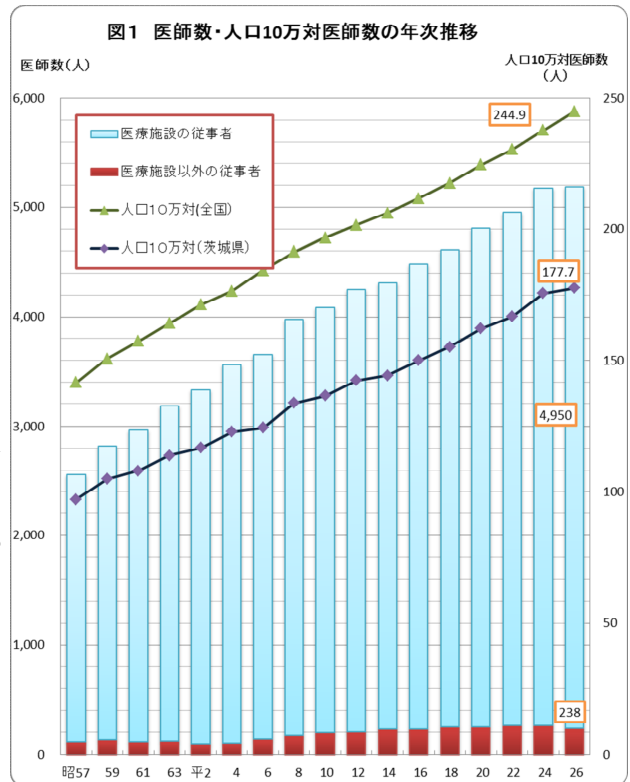
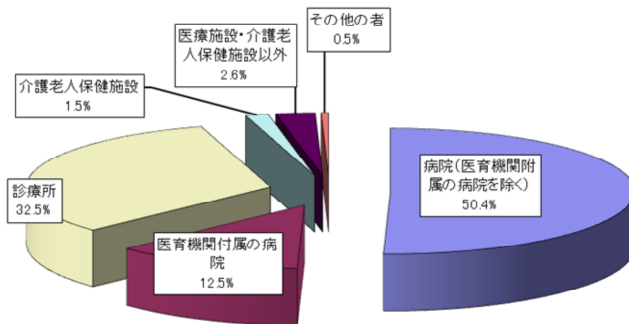


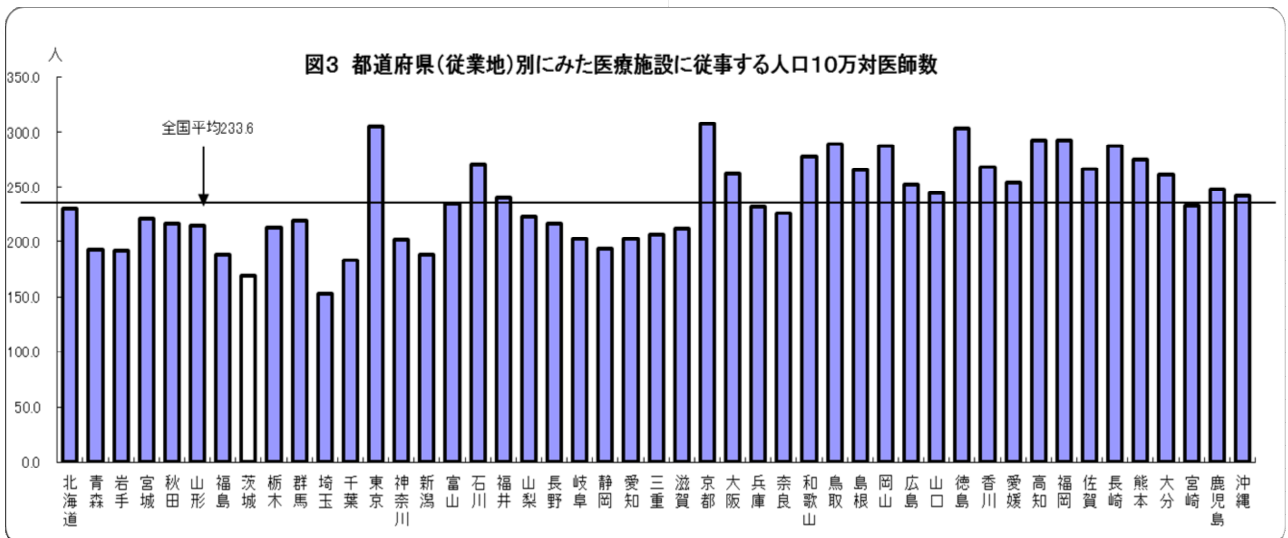
図2 業務の種別医師数の割合



業務の種別では病院（医育機関附属の病院を除く）の医師が2,618人で最も多く、50.4%を占め、次に診療所の医師32.5%の順である。

年齢階級別では50～54歳が616人で最も多く、次に45～49歳及び55～59歳が599人となっている。

なお、本県の医師の平均年齢は49.7歳である。

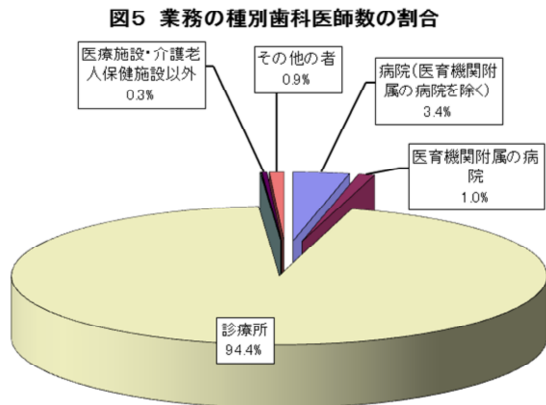
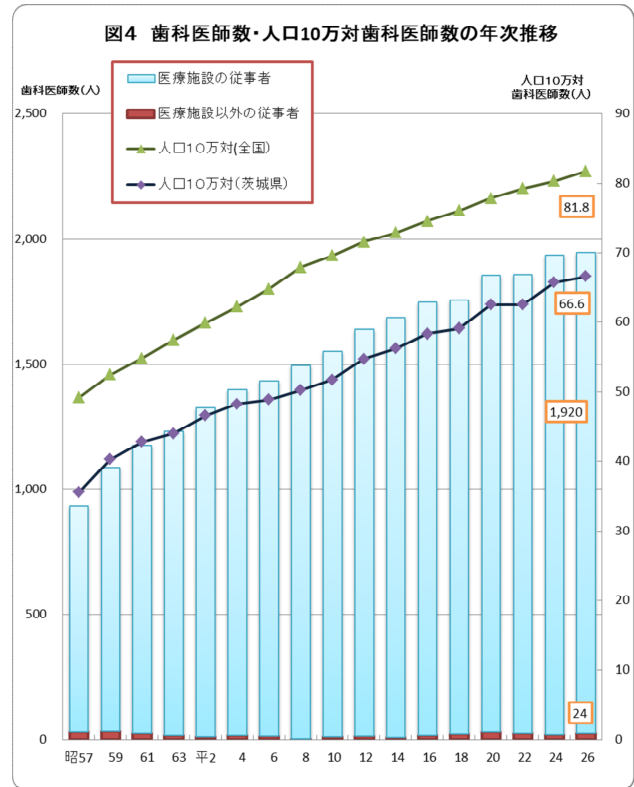


2 歯科医師

本県（従業地）の届出歯科医師数は 1,944 人で前回調査に比べ 10 人増加した。増加率は 0.5% である。

人口 10 万対歯科医師数は 66.6 人で前回は 0.9 ポイント上回ったが、全国平均の 81.8 人を 15.2 ポイント下回り、全都道府県中第 33 位である。

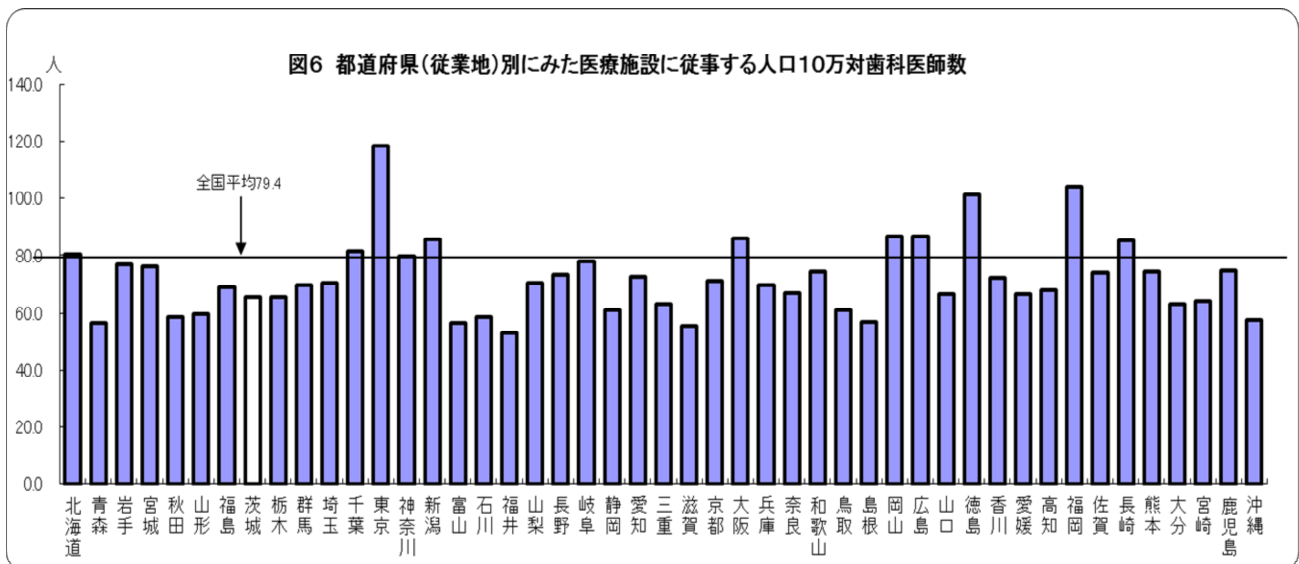
うち医療施設に従事する歯科医師数は 1,920 人。人口 10 万対では 65.8 人で全国の 79.4 人を下回った。東京都 118.4 人、福岡県 104.1 人、徳島県 101.2 人などが多く、福井県 52.9 人、滋賀県 55.4 人、富山県 56.4 人などが少ない。



業務の種別では診療所の歯科医師が 1,835 人で最も多く、全体の 94.4%を占めている。

年齢階級別では 55～59 歳が 353 人で最も多く、次に 50～54 歳が 282 人となっている。

なお、本県の歯科医師の平均年齢は 52.9 歳である。



3 薬剤師

本県（従業地）の届出薬剤師数は 6,385 人で前回調査に比べ 10 人増加した。増加率は 0.2% である。

人口 10 万対薬剤師数は 218.7 人で前回は 2.1 ポイント上回った。全国の 226.7 人を 8.0 ポイント下回り、全都道府県中第 15 位である。

うち薬局・病院・診療所に従事する薬剤師数は 4,662 人。人口 10 万対では 159.7 人で全国の 170.0 人を下回った。徳島県 210.9 人、東京都 207.1 人、兵庫県 198.2 人などが多く、沖縄県 131.0 人、青森県 133.8 人、福井県 140.5 人などが少ない。

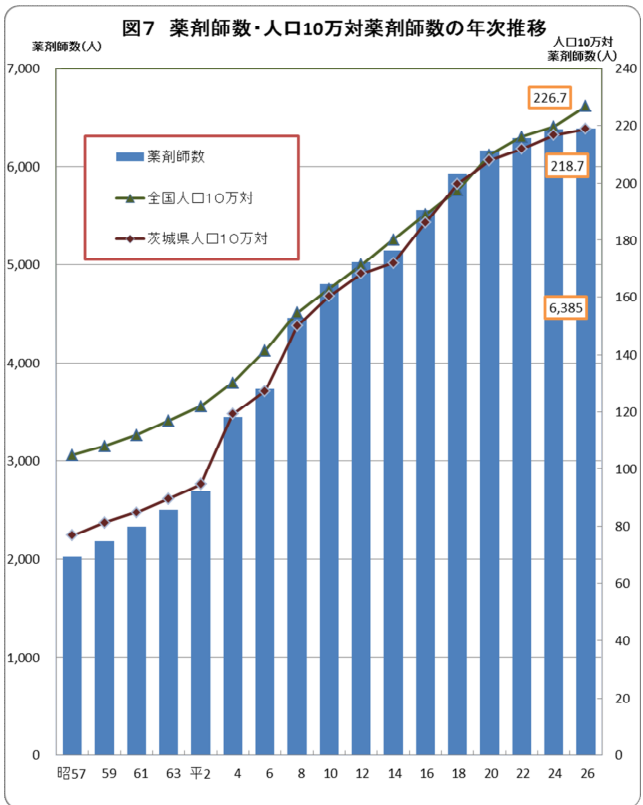
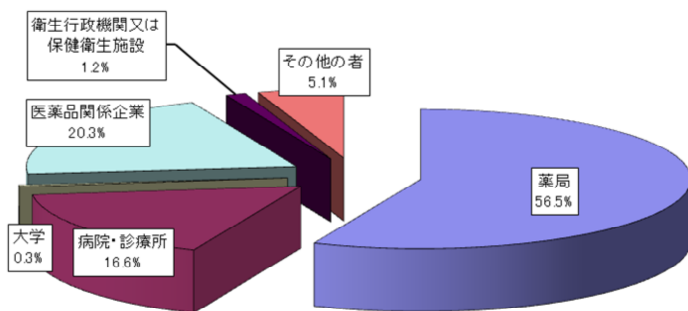


図8 業務の種別薬剤師数の割合

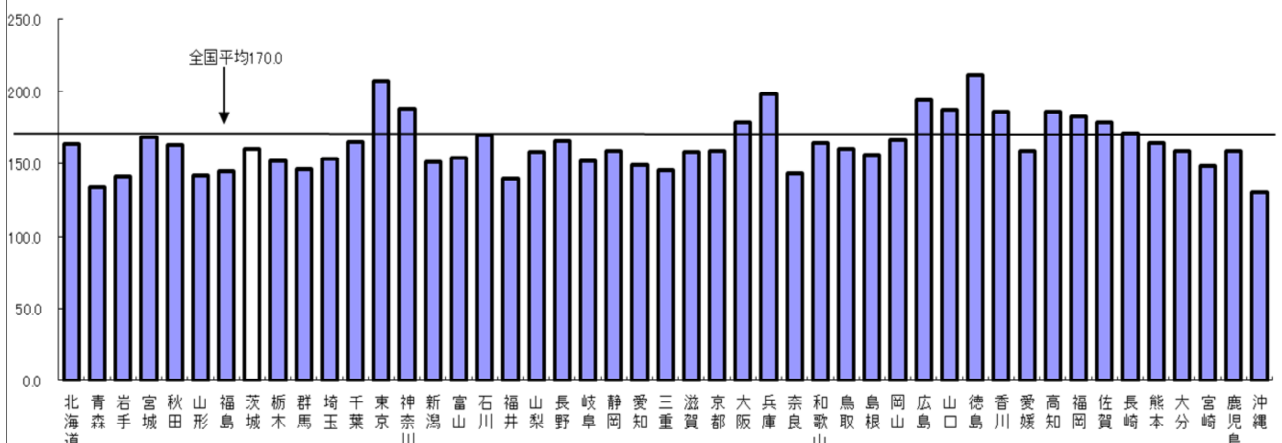


業務の種別では薬局の薬剤師が 3,606 人で最も多く、56.5%を占め、次に医薬品関係企業 20.3%、病院・診療所 16.6%の順である。

年齢階級別では 45～49 歳が 911 人で最も多く、次に 30～34 歳が 856 人となっている。

なお、本県の薬剤師の平均年齢は 45.6 歳である。

図9 都道府県(従業地)別にみた薬局・医療施設に従事する人口10万対薬剤師数



第1表 業務の種別・性別・年齢階級別にみた医師数

	医師数(人)		増加数 (人)	増加率 (%)	構成割合 (%)	人口10万対		性別	
	平成 26年	平成 24年				平成 26年	平成 24年	男	女
総 数	5,188	5,172	16	0.3	100.0	177.7	175.7	4,146	1,042
医療施設の従事者	4,950	4,914	36	0.7	95.4	169.6	167.0	3,952	998
病院の開設者又は法人の代表者	116	129	△13	△10.1	2.2	4.0	4.4	110	6
病院(医育機関附属の病院を除く)の勤務者	2,502	2,355	147	6.2	48.2	85.7	80.0	1,989	513
医育機関附属の病院の勤務者	647	699	△52	△7.4	12.5	22.2	23.8	483	164
臨床系の教官又は教員	301	381	△80	△21.0	5.8	10.3	12.9	254	47
臨床系の大学院生	49	53	△4	△7.5	0.9	1.7	1.8	36	13
臨床系のその他の従事者	297	265	32	12.1	5.7	10.2	9.0	193	104
診療所の開設者又は法人の代表者	1,209	1,238	△29	△2.3	23.3	41.4	42.1	1,083	126
診療所の勤務者	476	493	△17	△3.4	9.2	16.3	16.8	287	189
介護老人保健施設の従事者	78	89	△11	△12.4	1.5	2.7	3.0	71	7
介護老人保健施設の開設者又は法人の代表者	9	12	△3	△25.0	0.2	0.3	0.4	9	-
介護老人保健施設の勤務者	69	77	△8	△10.4	1.3	2.4	2.6	62	7
医療施設・介護老人保健施設以外の従事者	135	148	△13	△8.8	2.6	4.6	5.0	108	27
医育機関の臨床系以外の大学院生	8	11	△3	△27.3	0.2	0.3	0.4	7	1
医育機関の臨床系以外の勤務者	35	47	△12	△25.5	0.7	1.2	1.6	28	7
医育機関以外の教育機関又は研究機関の勤務者	49	45	4	8.9	0.9	1.7	1.5	38	11
行政機関・保健衛生業務の従事者	43	45	△2	△4.4	0.8	1.5	1.5	35	8
行政機関の従事者	15	16	△1	△6.3	0.3	0.5	0.5	11	4
産業医	21	23	△2	△8.7	0.4	0.7	0.8	18	3
保健衛生業務の従事者(※)	7	6	1	16.7	0.1	0.2	0.2	6	1
その他の者	25	21	4	19.0	0.5	0.9	0.7	15	10
その他の業務の従事者	12	8	4	50.0	0.2	0.4	0.3	9	3
無職の者	13	13	-	-	0.3	0.4	0.4	6	7
不詳	-	-	-	-	-	-	-	-	-

注:従業地による。

※「保健衛生業務の従事者」とは、「行政機関の従事者」「産業医」以外の保健衛生業務の従事者(社会保険診療報酬支払基金、血液センター、生命保険会社(嘱託医)等の保健衛生業務に従事している者)である。

第2表 業務の種別・性別・年齢階級別にみた歯科医師数

	歯科医師数(人)		増加数 (人)	増加率 (%)	構成割合 (%)	人口10万対		性別	
	平成 26年	平成 24年				平成 26年	平成 24年	男	女
総 数	1,944	1,934	10	0.5	100.0	66.6	65.7	1,504	440
医療施設の従事者	1,920	1,914	6	0.3	98.8	65.8	65.0	1,491	429
病院の開設者又は法人の代表者	-	1	△1	△100.0	-	-	0.0	-	-
病院(医育機関附属の病院を除く)の勤務者	66	64	2	3.1	3.4	2.3	2.2	49	17
医育機関附属の病院の勤務者	19	19	-	-	1.0	0.7	0.6	15	4
臨床系の教官又は教員	6	7	△1	△14.3	0.3	0.2	0.2	6	-
臨床系の大学院生	1	2	△1	△50.0	0.1	0.0	0.1	1	-
臨床系のその他の従事者	12	10	2	20.0	0.6	0.4	0.3	8	4
診療所の開設者又は法人の代表者	1,298	1,314	△16	△1.2	66.8	44.5	44.6	1,170	128
診療所の勤務者	537	516	21	4.1	27.6	18.4	17.5	257	280
介護老人保健施設の従事者	1	-	1	-	0.1	0.0	-	-	1
医療施設・介護老人保健施設以外の従事者	6	8	△2	△25.0	0.3	0.2	0.3	5	1
医育機関の臨床系以外の大学院生	1	1	-	-	0.1	0.0	0.0	1	-
医育機関の臨床系以外の勤務者	1	-	1	-	0.1	0.0	-	1	-
医育機関以外の教育機関又は研究機関の勤務者	1	3	△2	△66.7	0.1	0.0	0.1	1	-
行政機関・保健衛生業務の従事者	3	4	△1	△25.0	0.2	0.1	0.1	2	1
行政機関の従事者	3	4	△1	△25.0	0.2	0.1	0.1	2	1
行政機関を除く保健衛生業務の従事者	-	-	-	-	-	-	-	-	-
その他の者	17	12	5	41.7	0.9	0.6	0.4	8	9
その他の業務の従事者	6	4	2	50.0	0.3	0.2	0.1	3	3
無職の者	11	8	3	37.5	0.6	0.4	0.3	5	6
不詳	-	-	-	-	-	-	-	-	-

注:従業地による。

各年12月31日現在

(再掲) 平成26年医師数(人)

年階級別														
24歳以下	25～29	30～34	35～39	40～44	45～49	50～54	55～59	60～64	65～69	70～74	75～79	80～84	85歳以上	不詳
18	477	517	558	549	599	616	599	444	314	180	139	81	97	-
18	471	511	541	528	580	574	566	421	294	169	123	72	82	-
-	-	-	2	1	9	10	16	26	16	23	7	3	3	-
11	327	330	355	327	321	283	233	133	77	37	36	17	15	-
7	142	161	116	74	57	47	29	12	2	-	-	-	-	-
-	-	28	69	63	55	46	28	10	2	-	-	-	-	-
-	-	34	14	1	-	-	-	-	-	-	-	-	-	-
7	142	99	33	10	2	1	1	2	-	-	-	-	-	-
-	-	3	27	59	124	173	224	202	166	94	64	35	38	-
-	2	17	41	67	69	61	64	48	33	15	16	17	26	-
-	-	-	2	2	2	9	9	7	10	7	15	8	7	-
-	-	-	-	-	-	2	-	1	1	3	1	-	1	-
-	-	-	2	2	2	7	9	6	9	4	14	8	6	-
-	5	6	12	18	16	29	21	16	10	2	-	-	-	-
-	4	3	1	-	-	-	-	-	-	-	-	-	-	-
-	-	1	4	8	2	13	5	1	1	-	-	-	-	-
-	-	-	3	5	9	10	11	8	2	1	-	-	-	-
-	1	2	4	5	5	6	5	7	7	1	-	-	-	-
-	-	-	-	1	1	2	2	4	4	1	-	-	-	-
-	-	2	4	3	4	4	2	1	1	-	-	-	-	-
-	1	-	-	1	-	-	1	2	2	-	-	-	-	-
-	1	-	3	1	1	4	3	-	-	2	1	1	8	-
-	-	-	2	1	1	3	1	-	-	1	-	-	3	-
-	1	-	1	-	-	1	2	-	-	1	1	1	5	-
-	-	-	-	-	-	-	-	-	-	-	-	-	-	-

各年12月31日現在

(再掲) 平成26年歯科医師数(人)

年階級別														
24歳以下	25～29	30～34	35～39	40～44	45～49	50～54	55～59	60～64	65～69	70～74	75～79	80～84	85歳以上	不詳
-	45	110	177	210	226	282	353	268	131	59	32	23	28	-
-	44	105	174	208	223	282	352	267	130	56	32	22	25	-
-	-	-	-	-	-	-	-	-	-	-	-	-	-	-
-	1	12	11	10	15	9	7	1	-	-	-	-	-	-
-	8	3	2	2	2	2	-	-	-	-	-	-	-	-
-	-	-	1	2	1	2	-	-	-	-	-	-	-	-
-	1	-	-	-	-	-	-	-	-	-	-	-	-	-
-	7	3	1	-	1	-	-	-	-	-	-	-	-	-
-	-	12	63	116	159	211	288	232	115	48	24	14	16	-
-	35	78	98	80	47	60	57	34	15	8	8	8	9	-
-	-	-	-	-	-	-	-	-	-	1	-	-	-	-
-	1	2	-	1	-	-	1	-	-	1	-	-	-	-
-	1	-	-	-	-	-	-	-	-	-	-	-	-	-
-	-	1	-	-	-	-	-	-	-	-	-	-	-	-
-	-	-	-	-	-	-	-	-	-	1	-	-	-	-
-	-	1	-	1	-	-	1	-	-	-	-	-	-	-
-	-	1	-	1	-	-	1	-	-	-	-	-	-	-
-	-	-	-	-	-	-	-	-	-	-	-	-	-	-
-	-	3	3	1	3	-	-	1	1	1	-	1	3	-
-	-	2	-	1	2	-	-	-	-	-	-	1	-	-
-	-	1	3	-	1	-	-	1	1	1	-	-	3	-
-	-	-	-	-	-	-	-	-	-	-	-	-	-	-

第3表 業務の種別・性別・年齢階級別にみた薬剤師数

	薬剤師数(人)		増加数 (人)	増加率 (%)	構成割合 (%)	人口10万対		性別	
	平成 26年	平成 24年				平成 26年	平成 24年	男	女
総 数	6,385	6,375	10	0.2	100.0	218.7	216.6	2,779	3,606
薬局・病院・診療所の従事者	4,662	4,469	193	4.3	73.0	159.7	151.9	1,682	2,980
薬局の開設者又は法人の代表者	357	370	△13	△3.5	5.6	12.2	12.6	246	111
薬局の勤務者	3,249	3,044	205	6.7	50.9	111.3	103.4	1,040	2,209
医療施設で調剤・病棟業務に従事する者	1,022	1,019	3	0.3	16.0	35.0	34.6	385	637
医療施設でその他(治験, 検査等)の業務に従事する者	34	36	△2	△5.6	0.5	1.2	1.2	11	23
病院で調剤・病棟業務に従事する者(※1)	932	-	932	-	14.6	31.9	-	377	555
病院でその他(治験, 検査等)の業務に従事する者(※1)	6	-	6	-	0.1	0.2	-	4	2
診療所で調剤・病棟業務に従事する者(※1)	90	-	90	-	1.4	3.1	-	8	82
診療所でその他(治験, 検査等)の業務に従事する者(※1)	28	-	28	-	0.4	1.0	-	7	21
薬局・病院・診療所以外の従事者	1,395	1,506	△111	△7.4	21.8	47.8	51.2	1,005	390
大学の勤務者(研究・教育)	18	20	△2	△10.0	0.3	0.6	0.7	10	8
大学院生又は研究生	2	4	△2	△50.0	0.0	0.1	0.1	2	-
医薬品関係企業の従事者	1,298	1,401	△103	△7.4	20.3	44.5	47.6	949	349
医薬品製造販売業・製造業(研究・開発, 営業, その他)に従事する者(※2)	1,054	1,120	△66	△5.9	16.5	36.1	38.1	844	210
医薬品販売業に従事する者(※3)	244	281	△37	△13.2	3.8	8.4	9.5	105	139
衛生行政機関又は保健衛生施設の従事者	77	81	△4	△4.9	1.2	2.6	2.8	44	33
その他の者	328	399	△71	△17.8	5.1	11.2	13.6	92	236
その他の業務の従事者	135	144	△9	△6.3	2.1	4.6	4.9	59	76
無職の者	193	255	△62	△24.3	3.0	6.6	8.7	33	160
不詳	-	1	△1	△100.0	-	-	0.0	-	-

注：従業地による。

※1：病院・診療所別は、平成26年調査から公表された。

※2：製薬会社(その研究所を含む)、血液センター等医薬品の製造販売業又は製造業に従事する者。

※3：医薬品の店舗販売業、配置販売業、卸売販売業に従事する者。

(再掲) 平成26年薬剤師数(人)

年齢階級別														
24歳 以下	25～ 29	30～ 34	35～ 39	40～ 44	45～ 49	50～ 54	55～ 59	60～ 64	65～ 69	70～ 74	75～ 79	80～ 84	85歳 以上	不詳
21	760	856	777	766	911	733	661	397	245	123	74	37	24	-
16	637	607	530	577	597	514	497	317	190	84	54	28	14	-
-	1	2	9	24	42	50	54	59	49	31	20	10	6	-
10	417	433	378	459	453	364	344	192	112	39	29	12	7	-
6	219	169	140	93	102	93	87	61	27	14	4	6	1	-
-	-	3	3	1	-	7	12	5	2	-	1	-	-	-
6	216	165	135	90	93	79	67	45	23	8	1	4	-	-
-	-	1	3	-	-	2	-	-	-	-	-	-	-	-
-	3	4	5	3	9	14	20	16	4	6	3	2	1	-
-	-	2	-	1	-	5	12	5	2	-	1	-	-	-
3	113	214	206	150	259	188	126	60	35	25	12	4	-	-
-	-	2	6	2	2	4	-	2	-	-	-	-	-	-
-	1	-	1	-	-	-	-	-	-	-	-	-	-	-
2	99	196	190	140	253	173	114	56	35	25	11	4	-	-
1	88	183	169	119	233	153	83	20	2	2	1	-	-	-
1	11	13	21	21	20	20	31	36	33	23	10	4	-	-
1	13	16	9	8	4	11	12	2	-	-	1	-	-	-
2	10	35	41	39	55	31	38	20	20	14	8	5	10	-
2	4	13	18	14	28	21	20	5	4	2	1	2	1	-
-	6	22	23	25	27	10	18	15	16	12	7	3	9	-
-	-	-	-	-	-	-	-	-	-	-	-	-	-	-

第4表 医師・歯科医師・薬剤師数の年次推移

	医師(人)								歯科医	
	医師数		人口10万対		(再掲) 医師数		(再掲) 人口10万対			
	茨城県	全国	茨城県	全国	茨城県	全国	茨城県	全国		
昭	30	1,465	94,563	71.0	105.9	1,398	86,244	67.7	96.6	593
	35	1,532	103,131	74.8	110.4	1,449	96,038	70.8	102.8	600
	40	1,609	109,369	78.3	111.3	1,531	102,015	74.5	103.8	628
	45	1,673	118,990	78.0	114.7	1,612	113,214	75.2	109.2	626
	50	1,808	132,479	77.3	118.4	1,727	125,970	73.9	112.5	649
	51	1,899	134,934	77.2	119.3	1,819	128,448	76.5	113.6	654
	52	2,022	138,316	83.8	121.2	1,918	131,628	79.4	115.3	656
	53	2,078	142,984	84.6	124.1	1,970	136,164	80.2	118.2	699
	54	2,201	150,229	87.9	129.4	2,091	143,125	83.5	123.2	774
	55	2,356	156,235	92.1	133.5	2,235	148,815	87.4	127.1	793
	56	2,453	162,882	94.6	138.2	2,341	155,422	90.2	131.8	870
	57	2,555	167,952	97.1	141.5	2,436	160,379	92.5	135.1	934
	59	2,822	181,101	104.9	150.6	2,686	173,452	99.9	144.3	1,085
	61	2,967	191,346	108.0	157.3	2,845	183,129	103.6	150.5	1,174
63	3,181	201,658	113.9	164.2	3,057	193,682	109.4	157.7	1,230	
平	2	3,327	211,797	116.9	171.3	3,228	203,797	113.5	164.9	1,326
	4	3,557	219,704	122.9	176.5	3,448	211,498	119.1	169.9	1,398
	6	3,653	230,519	124.5	184.4	3,510	220,853	119.6	176.6	1,434
	8	3,975	240,908	133.7	191.4	3,800	230,297	127.9	183.0	1,494
	10	4,087	248,611	136.4	196.6	3,889	236,933	129.8	187.3	1,552
	12	4,248	255,792	142.3	201.5	4,044	243,201	135.4	191.6	1,637
	14	4,312	262,687	144.2	206.1	4,083	249,574	136.6	195.8	1,684
	16	4,483	270,371	150.0	211.7	4,252	256,668	142.3	201.0	1,746
	18	4,609	277,927	155.1	217.5	4,359	263,540	146.7	206.3	1,755
	20	4,805	286,699	162.1	224.5	4,555	271,897	153.7	212.9	1,853
22	4,954	295,049	166.8	230.4	4,691	280,431	158.0	219.0	1,855	
24	5,172	303,268	175.7	237.8	4,914	288,850	167.0	226.5	1,934	
26	5,188	311,205	177.7	244.9	4,950	296,845	169.6	233.6	1,944	

注: 従業地による。

各年12月31日現在

歯科医師(人)							薬剤師(人)			
師数	人口10万対		(再掲)医療施設の従事者				薬剤師数		人口10万対	
	全国	茨城県	全国	茨城県	全国	茨城県	全国	茨城県	全国	茨城県
31,109	28.7	34.8	557	29,422	27.0	33.0	511	52,418	24.8	58.7
33,177	29.3	35.5	571	31,797	27.9	34.0	655	60,257	32.0	64.5
35,558	30.5	36.2	602	34,127	29.3	34.7	731	68,674	35.6	69.9
37,859	29.2	36.5	606	36,468	28.3	35.2	903	79,393	42.1	76.5
43,856	27.7	38.9	625	41,951	26.7	37.5	1,249	94,362	53.3	84.3
44,382	27.1	39.2	628	42,704	26.8	37.8	1,318	97,474	55.4	86.2
45,715	27.2	40.0	632	43,906	26.2	38.5	1,413	100,897	58.5	88.4
48,731	28.4	42.3	672	46,902	27.4	40.7	1,529	104,693	62.2	90.9
50,821	29.7	43.8	713	48,899	28.5	42.1	1,658	110,774	66.2	95.4
53,602	31.0	45.8	766	51,597	29.9	44.1	1,775	116,056	69.4	99.1
56,841	33.5	48.2	839	54,954	32.3	46.6	1,893	120,444	73.0	102.2
58,362	35.5	49.2	905	56,327	34.4	47.5	2,022	124,390	76.8	104.8
63,145	40.3	52.5	1,053	61,283	39.1	51.0	2,186	129,700	81.3	107.9
66,797	42.8	54.9	1,150	64,904	41.9	53.3	2,334	135,990	85.0	111.8
70,572	44.0	57.5	1,214	68,692	43.5	55.9	2,508	143,429	89.8	116.8
74,028	46.6	59.9	1,314	72,087	46.2	58.3	2,696	150,627	94.8	121.9
77,416	48.3	62.2	1,381	75,628	47.7	60.8	3,447	162,021	119.1	130.2
81,055	48.9	64.8	1,421	79,091	48.4	63.3	3,737	176,871	127.3	141.5
85,518	50.3	67.9	1,490	83,403	50.1	66.3	4,455	194,300	149.9	154.4
88,061	51.8	69.6	1,540	85,669	51.4	67.7	4,799	205,953	160.2	162.8
90,857	54.8	71.6	1,624	88,410	54.4	69.7	5,022	217,477	168.2	171.3
92,874	56.3	72.9	1,675	90,499	56.0	71.0	5,142	229,744	172.0	180.2
95,197	58.4	74.6	1,730	92,696	57.9	72.6	5,562	241,369	186.1	189.0
97,198	59.1	76.1	1,733	94,593	58.3	74.0	5,937	252,533	199.8	197.6
99,426	62.5	77.9	1,824	96,674	61.5	75.7	6,158	267,751	207.8	209.7
101,576	62.5	79.3	1,831	98,723	61.7	77.1	6,286	276,517	211.7	215.9
102,551	65.7	80.4	1,914	99,659	65.0	78.2	6,375	280,052	216.6	219.6
103,972	66.6	81.8	1,920	100,965	65.8	79.4	6,385	288,151	218.7	226.7

第5表 医師・歯科医師・薬剤師数(従業地による保健所・市町村・二次医療圏別)

平成26年12月31日現在

	人口	医師数(人)				歯科医師数(人)				薬剤師数(人)			
		総数	人口 10万対	再掲		総数	人口 10万対	再掲		総数	人口 10万対	再掲	
				医療施設 の従事者	人口 10万対			医療施設 の従事者	人口 10万対			薬局・ 医療施設 の従事者	人口 10万対
総数	2,919,000	5,188	177.7	4,950	169.6	1,944	66.6	1,920	65.8	6,385	218.7	4,662	159.7
水戸保健所	470,003	1,041	221.5	1,021	217.2	324	68.9	317	67.4	1,024	217.9	825	175.5
水戸市	270,876	659	243.3	644	237.7	226	83.4	221	81.6	732	270.2	558	206.0
水戸市	77,351	210	271.5	210	271.5	48	62.1	47	60.8	135	174.5	124	160.3
小笠原市	51,290	39	76.0	36	70.2	16	31.2	16	31.2	40	78.0	38	74.1
美玉市	33,042	106	320.8	105	317.8	20	60.5	19	57.5	64	193.7	56	169.5
茨城県	17,110	17	99.4	17	99.4	8	46.8	8	46.8	33	192.9	30	175.3
大洗町	20,334	10	49.2	9	44.3	6	29.5	6	29.5	20	98.4	19	93.4
常陸大宮保健所	168,060	148	88.1	146	86.9	78	46.4	78	46.4	224	133.3	207	123.2
常陸太田市	52,959	34	64.2	34	64.2	25	47.2	25	47.2	61	115.2	58	109.5
常陸大宮市	42,963	42	97.8	40	93.1	20	46.6	20	46.6	58	135.0	51	118.7
那珂大子市	53,754	54	100.5	54	100.5	26	48.4	26	48.4	85	158.1	81	150.7
那珂大子町	18,384	18	97.9	18	97.9	7	38.1	7	38.1	20	108.8	17	92.5
日立保健所	258,907	390	150.6	359	138.7	142	54.8	141	54.5	490	189.3	406	156.8
日立市	185,206	312	168.5	285	153.9	105	56.7	104	56.2	337	182.0	306	165.2
日立市	29,481	41	139.1	39	132.3	18	61.1	18	61.1	89	301.9	47	159.4
北茨城市	44,220	37	83.7	35	79.1	19	43.0	19	43.0	64	144.7	53	119.9
鉾田保健所	83,292	57	68.4	52	62.4	40	48.0	39	46.8	76	91.2	68	81.6
行方市	35,472	32	90.2	30	84.6	13	36.6	12	33.8	37	104.3	36	101.5
鉾田市	47,820	25	52.3	22	46.0	27	56.5	27	56.5	39	81.6	32	66.9
潮来保健所	190,186	191	100.4	182	95.7	117	61.5	114	59.9	313	164.6	229	120.4
鹿嶋市	66,802	95	142.2	91	136.2	43	64.4	42	62.9	102	152.7	94	140.7
潮来市	29,249	16	54.7	14	47.9	19	65.0	19	65.0	20	68.4	14	47.9
神栖市	94,135	80	85.0	77	81.8	55	58.4	53	56.3	191	202.9	121	128.5
竜ヶ崎保健所	403,954	622	154.0	608	150.5	272	67.3	267	66.1	758	187.6	614	152.0
龍ヶ崎市	78,945	114	144.4	111	140.6	51	64.6	50	63.3	163	206.5	119	150.7
取手市	107,025	191	178.5	188	175.7	66	61.7	63	58.9	178	166.3	157	146.7
牛久谷市	83,952	156	185.8	153	182.2	61	72.7	61	72.7	217	258.5	171	203.7
守谷市	64,182	115	179.2	113	176.1	66	102.8	65	101.3	151	235.3	125	194.8
稲敷市	43,827	35	79.9	34	77.6	20	45.6	20	45.6	41	93.5	37	84.4
河利根町	9,342	1	10.7	1	10.7	3	32.1	3	32.1	1	10.7	-	-
河利根町	16,681	10	59.9	8	48.0	5	30.0	5	30.0	7	42.0	5	30.0

	人口	医師数(人)				歯科医師数(人)				薬剤師数(人)			
		総数	人口 10万対	再掲		総数	人口 10万対	再掲		総数	人口 10万対	再掲	
				医療施設 の従事者	人口 10万対			医療施設 の従事者	人口 10万対			薬局・ 医療施設 の従事者	人口 10万対
土浦保健所	325,144	696	214.1	659	202.7	254	78.1	252	77.5	758	233.1	579	178.1
土浦市	142,059	406	285.8	396	278.8	127	89.4	126	88.7	405	285.1	343	241.4
石岡市	76,713	98	127.7	91	118.6	59	76.9	58	75.6	118	153.8	105	136.9
かすみがうら市	42,108	17	40.4	16	38.0	20	47.5	20	47.5	24	57.0	13	30.9
美浦村	16,273	10	61.5	8	49.2	8	49.2	8	49.2	18	110.6	16	98.3
阿見町	47,991	165	343.8	148	308.4	40	83.3	40	83.3	193	402.2	102	212.5
筑西保健所	199,800	230	115.1	222	111.1	137	68.6	136	68.1	295	147.6	270	135.1
結城市	51,642	68	131.7	65	125.9	32	62.0	32	62.0	74	143.3	69	133.6
筑西市	104,968	117	111.5	114	108.6	76	72.4	75	71.5	163	155.3	144	137.2
桜川市	43,190	45	104.2	43	99.6	29	67.1	29	67.1	58	134.3	57	132.0
常総保健所	183,492	144	78.5	137	74.7	100	54.5	100	54.5	239	130.3	210	114.4
下妻市	43,511	33	75.8	30	68.9	25	57.5	25	57.5	66	151.7	60	137.9
常総市	62,957	63	100.1	61	96.9	33	52.4	33	52.4	104	165.2	88	139.8
坂東市	54,762	42	76.7	40	73.0	32	58.4	32	58.4	53	96.8	49	89.5
八千代町	22,262	6	27.0	6	27.0	10	44.9	10	44.9	16	71.9	13	58.4
古河保健所	174,929	258	147.5	251	143.5	138	78.9	137	78.3	293	167.5	251	143.5
古河市	141,188	186	131.7	180	127.5	118	83.6	117	82.9	240	170.0	207	146.6
五霞町	8,944	2	22.4	2	22.4	3	33.5	3	33.5	12	134.2	3	33.5
境町	24,797	70	282.3	69	278.3	17	68.6	17	68.6	41	165.3	41	165.3
つくば保健所	268,771	1,163	432.7	1,074	399.6	234	87.1	231	85.9	1,599	594.9	722	268.6
つくば市	221,119	1,144	517.4	1,056	477.6	206	93.2	204	92.3	1,537	695.1	670	303.0
つくばみらい市	47,652	19	39.9	18	37.8	28	58.8	27	56.7	62	130.1	52	109.1
ひたちなか保健所	194,646	248	127.4	239	122.8	108	55.5	108	55.5	316	162.3	281	144.4
ひたちなか市	156,704	205	130.8	197	125.7	87	55.5	87	55.5	248	158.3	226	144.2
東海村	37,942	43	113.3	42	110.7	21	55.3	21	55.3	68	179.2	55	145.0
(再掲)二次医療圏													
水戸市	470,003	1,041	221.5	1,021	217.2	324	68.9	317	67.4	1,024	217.9	825	175.5
日立市	258,907	390	150.6	359	138.7	142	54.8	141	54.5	490	189.3	406	156.8
常陸太田市	362,706	396	109.2	385	106.1	186	51.3	186	51.3	540	148.9	488	134.5
鹿行市	273,478	248	90.7	234	85.6	157	57.4	153	55.9	389	142.2	297	108.6
土浦市	260,880	521	199.7	503	192.8	206	79.0	204	78.2	547	209.7	461	176.7
つくば市	331,728	1,226	369.6	1,135	342.1	267	80.5	264	79.6	1,703	513.4	810	244.2
取手市	468,218	797	170.2	764	163.2	320	68.3	315	67.3	969	207.0	732	156.3
筑西市	265,573	269	101.3	258	97.1	172	64.8	171	64.4	377	142.0	343	129.2
筑古河市	229,691	300	130.6	291	126.7	170	74.0	169	73.6	346	150.6	300	130.6

県人口総数 資料:総務省統計局「人口推計(総人口)(平成26年10月1日現在)」

市町村別人口 資料:茨城県企画部統計課「茨城県常住人口調査結果報告書(平成26年10月1日現在)」

第6表 医師数、業務の種別(従業地による保健所・市町村・二次医療圏別)

	総数	医療施設の従事者											
		総数	病院の従事者	病院(医育機関附属の病院を除く。)			医育機関附属の病院の勤務者				診療所の従事者		
				総数	開設者又は法人の代表者	勤務者(医育機関附属の病院を除く。)	総数	臨床系の教官又は教員	臨床系の大学院生	臨床系のその他の従事者	総数	開設者又は法人の代表者	勤務者
総数	5,188	4,950	3,265	2,618	116	2,502	647	301	49	297	1,685	1,209	476
水戸保健所	1,041	1,021	715	715	25	690	-	-	-	-	306	221	85
水戸市	659	644	416	416	19	397	-	-	-	-	228	165	63
笠間市	210	210	175	175	2	173	-	-	-	-	35	26	9
小美玉市	39	36	21	21	2	19	-	-	-	-	15	11	4
茨城町	106	105	92	92	1	91	-	-	-	-	13	7	6
大洗町	17	17	7	7	-	7	-	-	-	-	10	8	2
大城里町	10	9	4	4	1	3	-	-	-	-	5	4	1
常陸大宮保健所	148	146	71	71	12	59	-	-	-	-	75	57	18
常陸太田市	34	34	18	18	5	13	-	-	-	-	16	12	4
常陸大宮市	42	40	19	19	2	17	-	-	-	-	21	15	6
常陸那珂市	54	54	21	21	3	18	-	-	-	-	33	27	6
大子町	18	18	13	13	2	11	-	-	-	-	5	3	2
日立保健所	390	359	225	225	15	210	-	-	-	-	134	100	34
日立市	312	285	183	183	13	170	-	-	-	-	102	81	21
高萩市	41	39	19	19	-	19	-	-	-	-	20	11	9
北茨城市	37	35	23	23	2	21	-	-	-	-	12	8	4
鉾田保健所	57	52	25	25	2	23	-	-	-	-	27	20	7
鉾田市	32	30	19	19	-	19	-	-	-	-	11	9	2
鉾田方田市	25	22	6	6	2	4	-	-	-	-	16	11	5
潮来保健所	191	182	103	103	6	97	-	-	-	-	79	56	23
鹿嶋市	95	91	55	55	4	51	-	-	-	-	36	25	11
潮来市	16	14	-	-	-	-	-	-	-	-	14	8	6
潮来神栖市	80	77	48	48	2	46	-	-	-	-	29	23	6
竜ヶ崎保健所	622	608	367	367	10	357	-	-	-	-	241	173	68
龍ヶ崎市	114	111	58	58	2	56	-	-	-	-	53	39	14
取手市	191	188	128	128	4	124	-	-	-	-	60	39	21
牛久谷市	156	153	100	100	1	99	-	-	-	-	53	43	10
守谷市	115	113	59	59	-	59	-	-	-	-	54	36	18
稲敷市	35	34	22	22	3	19	-	-	-	-	12	10	2
河内町	1	1	-	-	-	-	-	-	-	-	1	1	-
利根町	10	8	-	-	-	-	-	-	-	-	8	5	3
土浦保健所	696	659	447	348	16	332	99	77	3	19	212	156	56
土浦市	406	396	268	268	7	261	-	-	-	-	128	90	38
石岡市	98	91	51	51	6	45	-	-	-	-	40	32	8
かすみがうら市	17	16	-	-	-	-	-	-	-	-	16	13	3
美浦村	10	8	6	6	1	5	-	-	-	-	2	1	1
阿見町	165	148	122	23	2	21	99	77	3	19	26	20	6
筑西保健所	230	222	102	102	10	92	-	-	-	-	120	87	33
結城市	68	65	29	29	3	26	-	-	-	-	36	24	12
筑西市	117	114	52	52	4	48	-	-	-	-	62	49	13
桜川市	45	43	21	21	3	18	-	-	-	-	22	14	8
常総保健所	144	137	64	64	8	56	-	-	-	-	73	59	14
下妻市	33	30	13	13	2	11	-	-	-	-	17	15	2
常総市	63	61	33	33	3	30	-	-	-	-	28	24	4
坂東市	42	40	16	16	2	14	-	-	-	-	24	17	7
八千代町	6	6	2	2	1	1	-	-	-	-	4	3	1
古河保健所	258	251	156	156	3	153	-	-	-	-	95	65	30
古河市	186	180	99	99	3	96	-	-	-	-	81	55	26
五霞町	2	2	-	-	-	-	-	-	-	-	2	2	-
境町	70	69	57	57	-	57	-	-	-	-	12	8	4
つくば保健所	1,163	1,074	864	316	3	313	548	224	46	278	210	145	65
つくば市	1,144	1,056	864	316	3	313	548	224	46	278	192	130	62
つくばみらい市	19	18	-	-	-	-	-	-	-	-	18	15	3
ひたちなか保健所	248	239	126	126	6	120	-	-	-	-	113	70	43
ひたちなか市	205	197	96	96	5	91	-	-	-	-	101	63	38
海東村	43	42	30	30	1	29	-	-	-	-	12	7	5
(再掲)二次医療圏													
水戸市	1,041	1,021	715	715	25	690	-	-	-	-	306	221	85
日立市	390	359	225	225	15	210	-	-	-	-	134	100	34
常陸太田・ひたちなか	396	385	197	197	18	179	-	-	-	-	188	127	61
鹿行市	248	234	128	128	8	120	-	-	-	-	106	76	30
土浦市	521	503	319	319	13	306	-	-	-	-	184	135	49
つくば市	1,226	1,135	897	349	6	343	548	224	46	278	238	169	69
取手・竜ヶ崎市	797	764	495	396	13	383	99	77	3	19	269	194	75
筑西市	269	258	117	117	13	104	-	-	-	-	141	105	36
古河・坂東	300	291	172	172	5	167	-	-	-	-	119	82	37

介護老人保健施設の従事者			医療施設・介護老人保健施設以外の従事者								その他の者			不詳
総数	開設者又は法人の代表者	勤務者	総数	医育機関の臨床系以外の大学院生	医育機関の臨床系以外の勤務者	医育機関以外の教育機関又は研究機関の勤務者	行政機関・保健衛生業務の従事者				総数	その他の業務の従事者	無職の者	
							総数	行政機関の従事者	産業医	保健衛生業務				
78	9	69	135	8	35	49	43	15	21	7	25	12	13	-
5	1	4	10	-	-	2	8	5	2	1	5	1	4	-
1	-	1	10	-	-	2	8	5	2	1	4	1	3	-
-	-	-	-	-	-	-	-	-	-	-	-	-	-	-
3	1	2	-	-	-	-	-	-	-	-	-	-	-	-
1	-	1	-	-	-	-	-	-	-	-	-	-	-	-
-	-	-	-	-	-	-	-	-	-	-	-	-	-	-
-	-	-	-	-	-	-	-	-	-	-	1	-	1	-
1	-	1	1	-	-	-	1	1	-	-	-	-	-	-
-	-	-	-	-	-	-	-	-	-	-	-	-	-	-
1	-	1	1	-	-	-	1	1	-	-	-	-	-	-
-	-	-	-	-	-	-	-	-	-	-	-	-	-	-
-	-	-	-	-	-	-	-	-	-	-	-	-	-	-
11	-	11	19	-	-	1	18	1	12	5	1	1	-	-
7	-	7	19	-	-	1	18	1	12	5	1	1	-	-
2	-	2	-	-	-	-	-	-	-	-	-	-	-	-
2	-	2	-	-	-	-	-	-	-	-	-	-	-	-
5	2	3	-	-	-	-	-	-	-	-	-	-	-	-
2	1	1	-	-	-	-	-	-	-	-	-	-	-	-
3	1	2	-	-	-	-	-	-	-	-	-	-	-	-
5	-	5	3	-	-	-	3	1	2	-	1	1	-	-
2	-	2	2	-	-	-	2	-	2	-	-	-	-	-
1	-	1	1	-	-	-	1	1	-	-	-	-	-	-
2	-	2	-	-	-	-	-	-	-	-	1	1	-	-
8	-	8	3	-	-	1	2	1	1	-	3	3	-	-
1	-	1	2	-	-	1	1	1	-	-	-	-	-	-
3	-	3	-	-	-	-	-	-	-	-	-	-	-	-
2	-	2	1	-	-	-	1	-	1	-	-	-	-	-
-	-	-	-	-	-	-	-	-	-	-	2	2	-	-
1	-	1	-	-	-	-	-	-	-	-	-	-	-	-
1	-	1	-	-	-	-	-	-	-	-	1	1	-	-
15	1	14	20	-	-	17	3	3	-	-	2	1	1	-
4	-	4	5	-	-	2	3	3	-	-	1	-	1	-
6	1	5	-	-	-	-	-	-	-	-	1	1	-	-
1	-	1	-	-	-	-	-	-	-	-	-	-	-	-
2	-	2	-	-	-	-	-	-	-	-	-	-	-	-
2	-	2	15	-	-	15	-	-	-	-	-	-	-	-
7	-	7	1	-	-	-	1	1	-	-	-	-	-	-
3	-	3	-	-	-	-	-	-	-	-	-	-	-	-
2	-	2	1	-	-	-	1	1	-	-	-	-	-	-
2	-	2	-	-	-	-	-	-	-	-	-	-	-	-
5	-	5	-	-	-	-	-	-	-	-	2	-	2	-
2	-	2	-	-	-	-	-	-	-	-	1	-	1	-
1	-	1	-	-	-	-	-	-	-	-	1	-	1	-
2	-	2	-	-	-	-	-	-	-	-	-	-	-	-
-	-	-	-	-	-	-	-	-	-	-	-	-	-	-
4	-	4	2	-	-	-	2	1	1	-	1	-	1	-
3	-	3	2	-	-	-	2	1	1	-	1	-	1	-
-	-	-	-	-	-	-	-	-	-	-	-	-	-	-
1	-	1	-	-	-	-	-	-	-	-	-	-	-	-
6	2	4	75	8	35	28	4	1	2	1	8	5	3	-
6	2	4	74	8	35	28	3	1	1	1	8	5	3	-
-	-	-	1	-	-	-	1	-	1	-	-	-	-	-
6	3	3	1	-	-	-	1	-	1	-	2	-	2	-
5	2	3	1	-	-	-	1	-	1	-	2	-	2	-
1	1	-	-	-	-	-	-	-	-	-	-	-	-	-
5	1	4	10	-	-	2	8	5	2	1	5	1	4	-
11	-	11	19	-	-	1	18	1	12	5	1	1	-	-
7	3	4	2	-	-	-	2	1	1	-	2	-	2	-
10	2	8	3	-	-	-	3	1	2	-	1	1	-	-
11	1	10	5	-	-	2	3	3	-	-	2	1	1	-
7	2	5	75	8	35	28	4	1	2	1	9	5	4	-
12	-	12	18	-	-	16	2	1	1	-	3	3	-	-
9	-	9	1	-	-	-	1	1	-	-	1	-	1	-
6	-	6	2	-	-	-	2	1	1	-	1	-	1	-

第7表 歯科医師数, 業務の種別(従業地による保健所・市町村・二次医療圏別)

	総数	医療施設の従事者								診 総数	
		総数	病院の 従事者	病院(医育機関附属の病院を除く。)			医育機関附属の病院の勤務者				
				総数	開設者 又は法人の 代表者	勤務者(医 育機関附属 の病院を除 く。)	総数	臨床系の 教官又は 教員	臨床系の 大 学院生		臨床系の その 他の 従事者
総数	1,944	1,920	85	66	-	66	19	6	1	12	1,835
水戸保健所	324	317	18	18	-	18	-	-	-	-	299
水戸市	226	221	11	11	-	11	-	-	-	-	210
水戸市間	48	47	1	1	-	1	-	-	-	-	46
小美玉市	16	16	-	-	-	-	-	-	-	-	16
茨城洗里町	20	19	6	6	-	6	-	-	-	-	13
大洗町	8	8	-	-	-	-	-	-	-	-	8
大洗町	6	6	-	-	-	-	-	-	-	-	6
常陸大宮保健所	78	78	-	-	-	-	-	-	-	-	78
常陸太田市	25	25	-	-	-	-	-	-	-	-	25
常陸大宮市	20	20	-	-	-	-	-	-	-	-	20
常陸那珂大子市	26	26	-	-	-	-	-	-	-	-	26
大子町	7	7	-	-	-	-	-	-	-	-	7
日立保健所	142	141	8	8	-	8	-	-	-	-	133
日立市	105	104	6	6	-	6	-	-	-	-	98
日立市秋城	18	18	1	1	-	1	-	-	-	-	17
日立市茨城	19	19	1	1	-	1	-	-	-	-	18
鉾田保健所	40	39	-	-	-	-	-	-	-	-	39
鉾田方田市	13	12	-	-	-	-	-	-	-	-	12
鉾田市	27	27	-	-	-	-	-	-	-	-	27
潮来保健所	117	114	7	7	-	7	-	-	-	-	107
鹿嶋市	43	42	6	6	-	6	-	-	-	-	36
潮来市	19	19	-	-	-	-	-	-	-	-	19
潮来市神栖	55	53	1	1	-	1	-	-	-	-	52
竜ヶ崎保健所	272	267	8	8	-	8	-	-	-	-	259
龍ヶ崎市	51	50	-	-	-	-	-	-	-	-	50
龍ヶ崎市手取	66	63	1	1	-	1	-	-	-	-	62
龍ヶ崎市牛久谷	61	61	6	6	-	6	-	-	-	-	55
龍ヶ崎市守谷	66	65	-	-	-	-	-	-	-	-	65
龍ヶ崎市稲敷	20	20	1	1	-	1	-	-	-	-	19
龍ヶ崎市河内	3	3	-	-	-	-	-	-	-	-	3
龍ヶ崎市利根	5	5	-	-	-	-	-	-	-	-	5
土浦保健所	254	252	14	11	-	11	3	1	-	2	238
土浦市	127	126	4	4	-	4	-	-	-	-	122
土浦市岡み	59	58	6	6	-	6	-	-	-	-	52
土浦市がらみ	20	20	-	-	-	-	-	-	-	-	20
土浦市美浦	8	8	1	1	-	1	-	-	-	-	7
土浦市阿見	40	40	3	-	-	-	3	1	-	2	37
筑西市保健所	137	136	6	6	-	6	-	-	-	-	130
筑西市西城	32	32	-	-	-	-	-	-	-	-	32
筑西市西川	76	75	5	5	-	5	-	-	-	-	70
筑西市桜	29	29	1	1	-	1	-	-	-	-	28
常総保健所	100	100	1	1	-	1	-	-	-	-	99
常総市妻	25	25	-	-	-	-	-	-	-	-	25
常総市総	33	33	-	-	-	-	-	-	-	-	33
常総市坂東	32	32	1	1	-	1	-	-	-	-	31
常総市八千代	10	10	-	-	-	-	-	-	-	-	10
古河保健所	138	137	2	2	-	2	-	-	-	-	135
古河市河	118	117	2	2	-	2	-	-	-	-	115
古河市霞	3	3	-	-	-	-	-	-	-	-	3
古河市境	17	17	-	-	-	-	-	-	-	-	17
つくば保健所	234	231	18	2	-	2	16	5	1	10	213
つくば市	206	204	18	2	-	2	16	5	1	10	186
つくばみらい市	28	27	-	-	-	-	-	-	-	-	27
ひたちなか保健所	108	108	3	3	-	3	-	-	-	-	105
ひたちなか市	87	87	2	2	-	2	-	-	-	-	85
ひたちなか市東海	21	21	1	1	-	1	-	-	-	-	20
(再掲)二次医療圏											
水戸立	324	317	18	18	-	18	-	-	-	-	299
日立	142	141	8	8	-	8	-	-	-	-	133
常陸太田・ひたちなか	186	186	3	3	-	3	-	-	-	-	183
鹿行	157	153	7	7	-	7	-	-	-	-	146
土浦	206	204	10	10	-	10	-	-	-	-	194
つくば	267	264	18	2	-	2	16	5	1	10	246
取手・竜ヶ崎	320	315	12	9	-	9	3	1	-	2	303
筑西市下妻	172	171	6	6	-	6	-	-	-	-	165
古河・坂東	170	169	3	3	-	3	-	-	-	-	166

療所の従事者		介護老人 保健施設 の従事者	医療施設・介護老人保健施設以外の従事者							その他の者			不詳
			総数	医療機関の 臨床系以外 の大学院生	医療機関の 臨床系以外 の勤務者	医療機関以 外の教育機 関又は研究 機関の勤務 者	行政機関・保健衛生業務の従事者			総数	その他 の業務の 従事者	無職の者	
開設者 又は法人の 代表者	勤務者	総数					行政機関	保健衛生 業務					
1,298	537	1	6	1	1	1	3	3	-	17	6	11	-
217	82	-	3	-	-	-	3	3	-	4	1	3	-
156	54	-	3	-	-	-	3	3	-	2	-	2	-
32	14	-	-	-	-	-	-	-	-	1	1	-	-
10	6	-	-	-	-	-	-	-	-	-	-	-	-
9	4	-	-	-	-	-	-	-	-	1	-	1	-
6	2	-	-	-	-	-	-	-	-	-	-	-	-
4	2	-	-	-	-	-	-	-	-	-	-	-	-
65	13	-	-	-	-	-	-	-	-	-	-	-	-
18	7	-	-	-	-	-	-	-	-	-	-	-	-
15	5	-	-	-	-	-	-	-	-	-	-	-	-
25	1	-	-	-	-	-	-	-	-	-	-	-	-
7	-	-	-	-	-	-	-	-	-	-	-	-	-
102	31	-	-	-	-	-	-	-	-	1	1	-	-
76	22	-	-	-	-	-	-	-	-	1	1	-	-
12	5	-	-	-	-	-	-	-	-	-	-	-	-
14	4	-	-	-	-	-	-	-	-	-	-	-	-
27	12	-	-	-	-	-	-	-	-	1	-	1	-
7	5	-	-	-	-	-	-	-	-	1	-	1	-
20	7	-	-	-	-	-	-	-	-	-	-	-	-
76	31	-	2	1	1	-	-	-	-	1	1	-	-
27	9	-	-	-	-	-	-	-	-	1	1	-	-
16	3	-	-	-	-	-	-	-	-	-	-	-	-
33	19	-	2	1	1	-	-	-	-	-	-	-	-
184	75	1	-	-	-	-	-	-	-	4	2	2	-
39	11	-	-	-	-	-	-	-	-	1	1	-	-
46	16	-	-	-	-	-	-	-	-	3	1	2	-
42	13	-	-	-	-	-	-	-	-	-	-	-	-
36	29	1	-	-	-	-	-	-	-	-	-	-	-
15	4	-	-	-	-	-	-	-	-	-	-	-	-
2	1	-	-	-	-	-	-	-	-	-	-	-	-
4	1	-	-	-	-	-	-	-	-	-	-	-	-
164	74	-	-	-	-	-	-	-	-	2	-	2	-
83	39	-	-	-	-	-	-	-	-	1	-	1	-
37	15	-	-	-	-	-	-	-	-	1	-	1	-
16	4	-	-	-	-	-	-	-	-	-	-	-	-
4	3	-	-	-	-	-	-	-	-	-	-	-	-
24	13	-	-	-	-	-	-	-	-	-	-	-	-
105	25	-	1	-	-	1	-	-	-	-	-	-	-
27	5	-	-	-	-	-	-	-	-	-	-	-	-
54	16	-	1	-	-	1	-	-	-	-	-	-	-
24	4	-	-	-	-	-	-	-	-	-	-	-	-
72	27	-	-	-	-	-	-	-	-	-	-	-	-
18	7	-	-	-	-	-	-	-	-	-	-	-	-
25	8	-	-	-	-	-	-	-	-	-	-	-	-
21	10	-	-	-	-	-	-	-	-	-	-	-	-
8	2	-	-	-	-	-	-	-	-	-	-	-	-
82	53	-	-	-	-	-	-	-	-	1	-	1	-
67	48	-	-	-	-	-	-	-	-	1	-	1	-
2	1	-	-	-	-	-	-	-	-	-	-	-	-
13	4	-	-	-	-	-	-	-	-	-	-	-	-
124	89	-	-	-	-	-	-	-	-	3	1	2	-
105	81	-	-	-	-	-	-	-	-	2	1	1	-
19	8	-	-	-	-	-	-	-	-	1	-	1	-
80	25	-	-	-	-	-	-	-	-	-	-	-	-
68	17	-	-	-	-	-	-	-	-	-	-	-	-
12	8	-	-	-	-	-	-	-	-	-	-	-	-
217	82	-	3	-	-	-	3	3	-	4	1	3	-
102	31	-	-	-	-	-	-	-	-	1	1	-	-
145	38	-	-	-	-	-	-	-	-	-	-	-	-
103	43	-	2	1	1	-	-	-	-	2	1	1	-
136	58	-	-	-	-	-	-	-	-	2	-	2	-
149	97	-	-	-	-	-	-	-	-	3	1	2	-
212	91	1	-	-	-	-	-	-	-	4	2	2	-
131	34	-	1	-	-	1	-	-	-	-	-	-	-
103	63	-	-	-	-	-	-	-	-	1	-	1	-

第8表 薬剤師数, 業務の種別(従業地による保健所・市町村・二次医療圏別)

	総数	薬局の従事者			医療機関の従事者							
		総数	開設者 又は法人の 代表者	勤務者	総数	調剤・病棟 勤務	その他 (治験, 検査等)	病院の従事者		診療所の従事者		
								調剤・病棟 勤務	その他(治 験, 検査等)	調剤・病棟 勤務	その他(治 験, 検査等)	
総数	6,385	3,606	357	3,249	1,056	1,022	34	932	6	90	28	
水戸保健所	1,024	616	67	549	209	200	9	190	2	10	7	
水戸市	732	427	45	382	131	124	7	115	1	9	6	
笠間市	135	88	7	81	36	35	1	35	-	-	1	
小美玉市	40	28	4	24	10	10	-	9	-	1	-	
茨城町	64	33	3	30	23	22	1	22	1	-	-	
大洗町	33	23	6	17	7	7	-	7	-	-	-	
大城里町	20	17	2	15	2	2	-	2	-	-	-	
常陸大宮保健所	224	163	24	139	44	43	1	37	-	6	1	
常陸太田市	61	45	9	36	13	13	-	12	-	1	-	
常陸大宮市	58	38	3	35	13	13	-	12	-	1	-	
那珂大子町	85	69	9	60	12	11	1	8	-	3	1	
那珂大子市	20	11	3	8	6	6	-	5	-	1	-	
日立保健所	490	299	48	251	107	102	5	96	1	6	4	
日立市	337	224	35	189	82	77	5	72	1	5	4	
高萩市	89	33	6	27	14	14	-	13	-	1	-	
北茨城市	64	42	7	35	11	11	-	11	-	-	-	
鉾田保健所	76	53	10	43	15	15	-	12	-	3	-	
鉾田市	37	26	5	21	10	10	-	10	-	3	-	
鉾田南町	39	27	5	22	5	5	-	2	-	3	-	
潮来保健所	313	184	22	162	45	44	1	39	-	5	1	
鹿嶋市	102	74	8	66	20	20	-	18	-	2	-	
潮来市	20	14	3	11	-	-	-	-	-	-	-	
神栖市	191	96	11	85	25	24	1	21	-	3	1	
竜ヶ崎保健所	758	466	36	430	148	146	2	138	-	8	2	
龍ヶ崎市	163	103	13	90	16	15	1	14	-	1	1	
取手市	178	108	6	102	49	49	-	43	-	6	-	
牛久谷市	217	122	9	113	49	49	-	48	-	1	-	
守谷市	151	104	4	100	21	21	-	21	-	-	-	
稲敷市	41	24	2	22	13	12	1	12	-	-	1	
河内町	1	-	-	-	-	-	-	-	-	-	-	
利根町	7	5	2	3	-	-	-	-	-	-	-	
土浦保健所	758	457	31	426	122	119	3	107	-	12	3	
土浦市	405	270	15	255	73	72	1	65	-	7	1	
石岡市	118	83	8	75	22	22	-	19	-	3	-	
かすみがうら市	24	13	3	10	-	-	-	-	-	-	-	
美浦村	18	10	1	9	6	6	-	4	-	2	-	
阿見町	193	81	4	77	21	19	2	19	-	-	2	
筑西保健所	295	222	25	197	48	47	1	41	-	6	1	
筑西市	74	58	5	53	11	11	-	11	-	-	-	
筑西市	163	118	12	106	26	25	1	19	-	6	1	
桜川市	58	46	8	38	11	11	-	11	-	-	-	
常総保健所	239	173	21	152	37	36	1	32	-	4	1	
下妻市	66	54	3	51	6	5	1	5	-	-	1	
常総市	104	69	9	60	19	19	-	17	-	2	-	
坂東市	53	39	5	34	10	10	-	9	-	1	-	
八千代町	16	11	4	7	2	2	-	1	-	1	-	
古河保健所	293	188	25	163	63	61	2	55	2	6	-	
古河市	240	166	21	145	41	39	2	37	2	2	-	
五霞町	12	3	1	2	-	-	-	-	-	-	-	
境町	41	19	3	16	22	22	-	18	-	4	-	
つくば保健所	1,599	553	26	527	169	163	6	144	1	19	5	
つくば市	1,537	503	22	481	167	161	6	144	1	17	5	
つくばみらい市	62	50	4	46	2	2	-	-	-	2	-	
ひたちなか保健所	316	232	22	210	49	46	3	41	-	5	3	
ひたちなか市	248	187	20	167	39	36	3	32	-	4	3	
東海村	68	45	2	43	10	10	-	9	-	1	-	
(再掲)二次医療圏												
水戸市	1,024	616	67	549	209	200	9	190	2	10	7	
日立市	490	299	48	251	107	102	5	96	1	6	4	
常陸太田・ひたちなか	540	395	46	349	93	89	4	78	-	11	4	
鹿行市	389	237	32	205	60	59	1	51	-	8	1	
土浦市	547	366	26	340	95	94	1	84	-	10	1	
つくば市	1,703	622	35	587	188	182	6	161	1	21	5	
取手・竜ヶ崎	969	557	41	516	175	171	4	161	-	10	4	
筑西市	377	287	32	255	56	54	2	47	-	7	2	
古河・坂東	346	227	30	197	73	71	2	64	2	7	-	

平成26年12月31日現在

大学の従事者			医薬品関連企業の従事者			衛生行政機 関又は保健 衛生施設の 従事者	その他の者			不詳
総数	勤務者 (研究・教 育)	大学院生又 は研究生	総数	医薬品製造販 売業・製造業 (研究・開発、 営業、その他)	医薬品 販売業		総数	その他の業 務の従事者	無職の者	
20	18	2	1,298	1,054	244	77	328	135	193	-
1	1	-	118	61	57	43	37	11	26	-
1	1	-	103	55	48	42	28	10	18	-
-	-	-	6	4	2	1	4	-	4	-
-	-	-	2	1	1	-	-	-	-	-
-	-	-	6	-	6	-	2	1	1	-
-	-	-	1	1	-	-	2	-	2	-
-	-	-	-	-	-	-	1	-	1	-
-	-	-	11	-	11	2	4	2	2	-
-	-	-	2	-	2	-	1	-	1	-
-	-	-	3	-	3	1	3	2	1	-
-	-	-	4	-	4	-	-	-	-	-
-	-	-	2	-	2	1	-	-	-	-
-	-	-	62	46	16	3	19	10	9	-
-	-	-	12	1	11	3	16	8	8	-
-	-	-	40	39	1	-	2	1	1	-
-	-	-	10	6	4	-	1	1	-	-
-	-	-	3	-	3	2	3	2	1	-
-	-	-	1	-	1	-	-	-	-	-
-	-	-	2	-	2	2	3	2	1	-
-	-	-	62	53	9	4	18	11	7	-
-	-	-	4	1	3	-	4	1	3	-
-	-	-	1	-	1	4	1	1	-	-
-	-	-	57	52	5	-	13	9	4	-
-	-	-	92	53	39	2	50	10	40	-
-	-	-	31	23	8	2	11	4	7	-
-	-	-	12	1	11	-	9	1	8	-
-	-	-	28	18	10	-	18	2	16	-
-	-	-	15	8	7	-	11	2	9	-
-	-	-	4	3	1	-	-	-	-	-
-	-	-	1	-	1	-	-	-	-	-
-	-	-	1	-	1	-	1	1	-	-
-	-	-	152	127	25	5	22	5	17	-
-	-	-	39	26	13	5	18	4	14	-
-	-	-	11	8	3	-	2	-	2	-
-	-	-	10	4	6	-	1	-	1	-
-	-	-	2	2	-	-	-	-	-	-
-	-	-	90	87	3	-	1	1	-	-
-	-	-	12	5	7	5	8	1	7	-
-	-	-	2	-	2	-	3	1	2	-
-	-	-	10	5	5	5	4	-	4	-
-	-	-	-	-	-	-	1	-	1	-
-	-	-	13	-	13	-	16	13	3	-
-	-	-	4	-	4	-	2	2	-	-
-	-	-	3	-	3	-	13	11	2	-
-	-	-	4	-	4	-	-	-	-	-
-	-	-	2	-	2	-	1	-	1	-
-	-	-	25	5	20	2	15	9	6	-
-	-	-	20	2	18	2	11	6	5	-
-	-	-	5	3	2	-	4	3	1	-
-	-	-	-	-	-	-	-	-	-	-
19	17	2	729	696	33	5	124	56	68	-
19	17	2	724	696	28	5	119	55	64	-
-	-	-	5	-	5	-	5	1	4	-
-	-	-	19	8	11	4	12	5	7	-
-	-	-	10	-	10	4	8	2	6	-
-	-	-	9	8	1	-	4	3	1	-
1	1	-	118	61	57	43	37	11	26	-
-	-	-	62	46	16	3	19	10	9	-
-	-	-	30	8	22	6	16	7	9	-
-	-	-	65	53	12	6	21	13	8	-
-	-	-	60	38	22	5	21	4	17	-
19	17	2	732	696	36	5	137	67	70	-
-	-	-	184	142	42	2	51	11	40	-
-	-	-	18	5	13	5	11	3	8	-
-	-	-	29	5	24	2	15	9	6	-

第9表 医療施設従事医師数、診療科名(複数回答)別(従業地による保健所・市町村・二次医療圏別)

	医療施設従事者数	内科	呼吸器内科	循環器内科	(消化器内科)(胃腸内科)	腎臓内科	神経内科	(糖代謝病内科)(尿病内科)	血液内科	皮膚科	アレルギー科	リウマチ科	感染症内科	小児科	精神科	心療内科	外科	呼吸器外科	心臓血管外科
総数	4,950	1,577	246	376	519	111	132	136	39	302	102	78	13	623	253	90	543	46	59
水戸市	1,021	297	51	84	105	21	42	32	11	61	20	14	1	97	58	34	87	12	12
保戸市	644	221	33	54	71	15	16	28	4	40	15	8	1	72	22	15	57	5	7
戸間市	210	34	11	16	15	6	20	1	3	11	3	4	-	11	18	19	9	5	3
小美玉市	36	15	1	5	7	-	1	2	-	5	1	-	-	9	5	-	3	-	1
茨城町	105	10	5	7	10	-	4	-	4	3	1	1	-	1	12	-	14	2	1
大洗町	17	10	1	2	-	-	-	1	-	1	-	-	-	2	-	-	1	-	-
常陸大宮市	146	89	12	12	24	1	2	7	-	17	7	1	-	26	11	7	29	2	1
常陸太田市	34	24	7	6	10	-	2	1	-	2	3	1	-	12	-	1	6	-	-
常陸那珂市	40	24	1	2	7	-	-	1	-	8	-	-	-	7	-	10	1	1	
常陸那珂市	54	35	4	4	7	1	-	5	-	7	4	-	-	5	7	2	8	-	-
常陸那珂市	18	6	-	-	-	-	-	-	-	-	-	-	-	2	4	4	5	1	-
日立市	359	127	13	24	38	8	10	6	3	26	7	4	-	33	18	10	54	5	4
日立高萩市	285	94	12	19	32	6	7	5	3	20	7	3	-	25	14	7	40	5	4
日立高萩市	39	14	1	1	5	-	1	-	-	3	-	-	-	4	2	2	7	-	-
日立高萩市	35	19	-	4	1	2	2	1	-	3	-	1	-	4	2	1	7	-	-
鉾田市	52	29	4	6	8	-	-	3	-	7	-	1	-	12	-	-	15	-	-
鉾田保方市	30	15	1	2	2	-	-	1	-	5	-	1	-	5	-	-	8	-	-
鉾田保方市	22	14	3	4	6	-	-	2	-	2	-	-	-	7	-	-	7	-	-
潮来市	182	81	5	15	22	6	-	7	-	14	2	1	-	34	9	3	35	1	-
鹿嶋市	91	34	2	5	10	3	-	3	-	4	1	-	-	8	7	1	16	1	-
潮来市	14	9	1	4	3	1	-	1	-	1	1	-	-	4	1	1	2	-	-
潮来市	77	38	2	6	9	2	-	3	-	9	-	-	-	22	1	1	17	-	-
竜ヶ崎保崎市	608	219	32	50	73	20	13	23	3	47	15	7	-	78	36	8	68	-	8
龍ヶ崎市	111	33	6	9	17	1	1	5	-	11	2	-	-	14	12	1	14	-	-
龍取市	188	58	12	19	17	7	7	4	1	15	5	3	-	25	3	-	16	-	2
牛久谷市	153	54	8	13	20	8	2	10	2	11	2	1	-	13	2	3	19	-	1
守谷市	113	48	5	8	13	3	3	2	-	7	6	2	-	17	3	2	18	-	5
稲敷市	34	17	-	-	4	1	-	1	-	3	-	1	-	7	16	2	1	-	-
河内町	1	1	-	-	-	-	-	-	-	-	-	-	-	1	-	-	-	-	-
河内町	8	8	1	1	2	-	-	1	-	-	-	-	-	1	-	-	-	-	-
土浦保浦市	659	179	31	50	58	17	25	17	4	32	13	7	3	76	36	8	64	9	6
土浦市	396	90	21	35	33	10	14	10	3	16	7	4	-	51	17	3	36	4	5
石岡市	91	52	1	5	13	1	4	1	1	7	1	1	-	10	14	-	20	1	1
かすみがうら市	16	10	1	1	2	-	1	1	-	4	1	1	-	4	-	-	1	-	-
美浦見村	8	3	-	-	-	-	-	-	-	-	-	-	-	1	-	-	2	-	-
阿見町	148	24	8	9	10	6	6	5	-	5	4	1	3	10	5	5	5	4	-
筑西市保城市	222	121	16	25	41	2	7	8	-	24	3	2	1	58	16	4	37	-	1
筑西市	65	33	3	6	7	-	-	2	-	5	2	-	-	12	1	-	9	-	-
筑西市	114	61	12	12	29	1	4	5	-	11	1	2	1	28	10	2	22	-	-
筑西市	43	27	1	7	5	1	3	1	-	8	-	-	-	18	5	2	6	-	1
常陸下保妻市	137	68	6	11	22	2	2	2	-	6	4	4	-	38	15	-	29	1	-
常陸下保妻市	30	19	-	1	7	1	-	1	-	2	1	1	-	10	-	-	9	-	-
常陸下保妻市	61	22	2	4	8	1	-	1	-	-	1	-	-	14	7	-	10	-	-
常陸坂東市	40	23	3	5	7	-	2	-	-	4	-	1	-	12	8	-	9	-	-
常陸坂東市	6	4	1	1	-	-	-	-	-	-	2	2	-	2	-	-	1	1	-
古河市保河市	251	75	7	20	24	9	6	3	-	11	3	3	-	31	14	3	45	3	3
古河霞町	180	63	2	13	18	7	6	3	-	10	3	3	-	19	14	3	35	2	-
古河霞町	2	2	-	1	1	-	-	-	-	-	-	-	-	1	-	-	-	-	-
古河霞町	69	10	5	6	5	2	-	-	-	1	-	-	-	11	-	-	10	1	3
つくば保健市	1,074	200	45	60	81	23	21	25	15	38	20	25	7	103	36	10	58	11	22
つくば市	1,056	190	44	60	77	23	20	25	15	35	20	25	7	98	35	10	54	11	22
つくばみらい市	18	10	1	-	4	-	1	-	-	3	-	-	-	5	1	-	4	-	-
ひたちなか保健市	239	92	24	19	23	2	4	3	3	19	8	9	1	37	4	3	22	2	2
ひたちなか市	197	79	13	19	22	2	4	3	3	16	5	7	1	27	4	3	18	1	1
ひたちなか市	42	13	11	-	1	-	-	-	-	3	3	2	-	10	-	-	4	1	1
(再掲)二次医療圏																			
水戸市	1,021	297	51	84	105	21	42	32	11	61	20	14	1	97	58	34	87	12	12
日立市	359	127	13	24	38	8	10	6	3	26	7	4	-	33	18	10	54	5	4
常陸太田・ひたちなか市	385	181	36	31	47	3	6	10	3	36	15	10	1	63	15	10	51	4	3
鹿行市	234	110	9	21	30	6	-	10	-	21	2	2	-	46	9	3	50	1	-
土浦市	503	152	23	41	48	11	19	12	4	27	9	6	-	65	31	3	57	5	6
つくばみらい市	1,135	222	47	64	89	24	21	26	15	38	21	25	7	117	43	10	68	11	22
取手・竜ヶ崎市	764	246	40	59	83	26	19	28	3	52	19	8	3	89	41	13	75	4	8
筑西市	258	144	17	27	48	3	7	9	-	26	6	5	1	70	16	4	47	1	1
古河坂東市	291	98	10	25	31	9	8	3	-	15	3	4	-	43	22	3	54	3	3

乳 腺 外 科	気 管 食 道 外 科	消 化 器 外 科 (胃腸外科)	泌 尿 器 科	肛 門 外 科	脳 神 経 外 科	整 形 外 科	形 成 外 科	美 容 外 科	眼 科	耳 鼻 い ん こ う 科	小 児 外 科	産 婦 人 科	産 科	婦 人 科	シ リ ハ ビ リ テ ー リ 科	放 射 線 科	麻 酔 科	病 理 診 断 科	臨 床 検 査 科	救 急 科	臨 床 研 修 医 科	全 科	そ の 他	不 詳	
53	20	177	153	97	178	463	60	5	236	157	24	204	7	46	211	123	165	34	8	45	281	13	154	3	
13	1	33	30	15	36	83	19	1	45	26	11	45	-	8	36	19	39	7	3	11	69	1	70	1	
8	-	19	20	10	19	54	10	1	37	17	11	42	-	-	26	15	29	4	1	7	38	-	42	1	
1	-	12	5	1	3	15	6	-	4	5	-	3	-	6	5	2	6	2	1	1	21	-	27	-	
1	-	1	1	2	7	2	2	-	1	-	-	-	-	2	3	-	-	-	-	-	-	1	-	-	-
3	1	-	4	1	6	6	1	-	2	3	-	-	-	-	1	-	3	1	1	3	10	-	1	-	
-	-	-	-	-	1	3	-	-	1	1	-	-	-	-	-	1	1	-	-	-	-	-	-	-	-
-	-	1	-	1	-	3	-	-	-	-	-	-	-	-	1	1	-	-	-	-	-	-	-	-	-
-	2	7	10	10	6	18	1	-	7	4	-	2	-	2	10	5	3	-	-	-	-	1	2	-	
-	1	1	-	2	4	4	-	-	2	3	-	-	-	1	1	4	1	-	-	-	-	-	-	-	
-	-	2	3	4	-	5	1	-	2	-	-	-	-	1	5	-	-	-	-	-	-	1	-	-	
-	1	4	6	3	2	6	-	-	3	1	-	-	-	-	3	1	-	-	-	-	-	-	1	-	
-	-	-	1	1	-	3	-	-	-	-	-	2	-	-	1	1	2	-	-	-	-	-	-	1	-
5	2	11	20	10	20	46	3	-	18	7	1	11	1	7	15	7	11	-	-	5	11	-	4	-	
5	2	11	15	9	17	37	3	-	12	5	1	5	1	5	9	6	10	-	-	4	11	-	3	-	
-	-	-	1	1	2	6	-	-	4	1	-	5	-	1	3	1	1	-	-	-	-	-	-	-	
-	-	-	4	-	1	3	-	-	2	1	-	1	-	1	3	-	-	-	-	1	-	-	-	1	-
-	-	-	-	-	-	-	-	-	-	-	-	-	-	-	-	-	-	-	-	-	-	-	-	-	-
-	-	-	3	-	3	8	1	-	5	1	-	2	-	2	2	1	1	1	1	4	-	-	1	-	
-	-	-	-	-	3	4	1	-	2	-	-	1	-	-	-	-	-	-	-	2	-	-	-	-	
-	-	-	-	-	4	-	-	-	3	1	-	1	-	2	2	-	-	-	-	2	-	-	-	-	
1	-	3	6	-	7	18	3	-	7	6	-	12	-	1	6	5	4	-	-	-	-	-	2	-	
1	-	3	3	-	4	7	1	-	5	1	-	10	-	-	6	3	2	-	-	-	-	-	1	-	
-	-	-	-	-	-	1	-	-	-	2	-	-	-	1	-	-	-	-	-	-	-	-	-	-	
-	-	-	3	-	3	10	2	-	2	3	-	2	-	-	-	2	2	-	-	2	-	-	1	-	
4	2	21	18	13	24	56	4	1	32	22	1	31	-	3	35	8	17	1	2	-	17	1	13	-	
-	-	5	5	4	3	13	2	1	8	5	-	8	-	1	4	1	4	-	-	-	-	-	-	-	
-	-	5	4	1	4	17	-	-	8	5	1	10	-	-	8	5	4	-	-	-	-	-	4	-	
3	-	6	5	5	10	12	2	-	9	5	-	5	-	1	5	2	6	1	1	-	13	3	1	8	
1	2	5	3	2	6	11	-	-	7	5	-	7	-	1	15	-	3	-	-	-	1	-	1	-	
-	-	-	1	1	1	3	-	-	-	2	-	1	-	-	3	-	-	-	-	-	-	-	-	-	
-	-	-	-	-	-	-	-	-	-	-	-	-	-	-	-	-	-	-	-	-	-	-	-	-	
6	4	20	17	11	24	60	7	1	30	26	2	36	-	1	31	12	23	6	1	3	35	-	7	-	
1	2	5	8	5	15	35	4	1	14	15	2	27	-	1	17	8	17	5	1	3	29	-	2	-	
1	1	5	4	6	2	11	1	-	6	2	-	2	-	-	7	-	1	-	-	-	-	-	-	-	
-	-	-	-	-	1	-	-	-	1	2	-	-	-	-	1	-	-	-	-	-	-	-	-	-	
-	-	-	1	-	2	-	-	-	-	1	-	-	-	-	1	-	-	-	-	-	-	-	-	-	
4	1	10	4	-	7	11	2	-	9	6	-	7	-	-	5	4	5	1	-	-	6	-	5	-	
2	-	9	6	7	9	23	2	-	10	10	1	6	-	5	14	13	5	-	-	-	-	-	3	-	
-	-	-	2	-	3	10	-	-	2	3	1	3	-	4	1	3	1	-	-	-	-	-	2	-	
1	-	6	2	5	6	10	2	-	6	7	-	3	-	1	10	8	3	-	-	-	-	-	1	-	
1	-	3	2	2	-	3	-	-	2	-	-	-	-	-	3	2	1	-	-	-	-	-	-	-	
2	-	14	2	6	3	19	-	-	8	7	-	3	-	4	6	5	2	-	-	-	1	1	2	-	
1	-	5	1	3	-	7	-	-	1	3	-	2	-	-	4	3	1	-	-	-	-	-	-	-	
-	-	6	-	2	2	5	-	-	4	3	-	1	-	3	-	1	1	-	-	-	-	-	1	-	
1	-	2	1	-	1	6	-	-	3	1	-	-	-	1	2	1	-	-	-	-	1	1	1	-	
-	-	1	-	1	-	1	-	-	-	-	-	-	-	-	-	-	-	-	-	-	-	-	-	-	
3	1	5	5	6	14	29	2	-	16	9	-	12	-	1	12	3	3	-	-	2	7	-	5	-	
3	1	4	3	4	8	21	1	-	13	9	-	6	-	1	8	2	3	-	-	-	3	-	5	-	
-	-	-	-	-	-	-	-	-	-	-	-	-	-	-	-	-	-	-	-	-	-	-	-	-	
-	-	1	2	2	6	8	1	-	3	-	-	6	-	-	4	1	-	-	-	2	4	-	-	-	
15	5	46	23	15	28	78	18	2	47	32	8	34	2	7	26	40	51	18	1	19	119	9	38	2	
15	5	46	23	15	28	75	17	2	46	30	8	34	2	6	24	40	50	18	1	19	119	9	38	1	
-	-	-	-	-	-	3	1	-	1	2	-	-	-	1	2	-	1	-	-	-	-	-	-	1	-
2	3	8	13	4	4	25	-	-	11	7	-	10	4	5	18	5	6	1	1	1	22	-	7	-	
2	3	7	13	2	4	20	-	-	10	7	-	10	4	5	14	5	5	1	1	-	22	-	7	-	
-	-	1	-	2	-	5	-	-	1	-	-	-	-	-	4	-	1	-	-	1	-	-	-	-	
13	1	33	30	15	36	83	19	1	45	26	11	45	-	8	36	19	39	7	3	11	69	1	70	1	
5	2	11	20	10	20	46	3	-	18	7	1	11	1	7	15	7	11	-	-	5	11	-	4	-	
2	5	15	23	14	10	43	1	-	18	11	-	12	4	7	28	10	9	1	1	1	22	1	9	-	
1	-	3	9	-	10	26	4	-	12	7	-	14	-	3	8	6	5	1	-	4	-	-	3	-	
2	3	10	12	11	17	47	5	1	21	19	2	29	-	1	25	8	18	5	1	3	29	-	2	-	
15	5	52	23	17	30	83	18	2	51	35	8	35	2	10	26	41	52	18	1	19	119	9	39	2	
8	3	31	23	13	31	69	6	1	41	29	1	38	-	3	41	12	22	2	2	-	23	1	18	-	
3	-	15	7	11	9	31	2	-	11	13	1	8	-	5	18	16	6	-	-	-	-	-	3	-	
4	1	7	6	6	15	35	2	-	19	10	-	12	-	2	14	4	3	-	-	2	8	1	6	-	

注:1) 平成20年4月1日医療法施行令の一部改正により、診療科目については、従来、省令に具体的名称を限定列挙して規程していた方式から、身体部位や患者の疾患等、一定の性質を有する名称を診療科目とする方式に改められた。
 2) 2つ以上の診療科に従事している場合、各々の科に重複計上している。
 3) 心臓血管外科には循環器外科を含む。

第10表 医療施設従事歯科医師数, 診療科名(複数回答)別(従業地による保健所・市町村・二次医療圏別)

平成26年12月31日現在

	歯科医療施設従事 医師数	歯 科	矯 正 歯 科	小 児 歯 科	歯 科 口 腔 外 科	歯 臨 床 科 研 医 修	不 詳
総数	1,920	1,808	428	987	537	8	1
水戸保健所	317	294	68	148	95	-	-
水戸市	221	208	44	114	70	-	-
笠間市	47	43	15	19	11	-	-
小美玉市	16	16	2	6	3	-	-
茨城町	19	13	3	5	9	-	-
大洗町	8	8	4	3	2	-	-
大城里町	6	6	-	1	-	-	-
常陸大宮保健所	78	78	21	46	17	-	-
常陸太田市	25	25	3	13	6	-	-
常陸大子市	20	20	9	18	6	-	-
那珂大子市	26	26	7	12	5	-	-
大子町	7	7	2	3	-	-	-
日立保健所	141	135	26	68	33	-	-
日立市	104	99	24	52	21	-	-
高萩市	18	17	1	8	5	-	-
北茨城市	19	19	1	8	7	-	-
鉾田保健所	39	39	3	9	5	-	-
鉾田市	12	12	2	5	4	-	-
鉾田町	27	27	1	4	1	-	-
潮来保健所	114	112	22	58	25	-	-
鹿嶋市	42	41	7	23	7	-	-
潮来市	19	19	4	9	5	-	-
神栖市	53	52	11	26	13	-	-
竜ヶ崎保健所	267	244	71	146	84	-	-
龍ヶ崎市	50	46	20	30	20	-	-
取手市	63	58	13	30	18	-	-
牛久谷市	61	52	10	32	14	-	-
守谷市	65	61	22	37	24	-	-
稲敷市	20	19	6	13	8	-	-
河内町	3	3	-	3	-	-	-
利根町	5	5	-	1	-	-	-

	歯 科 医 師 数	医 療 施 設 数	歯 科	矯 正 歯 科	小 児 歯 科	歯 科 口 腔 外 科	歯 臨 床 研 修 医 修	不 詳
土 浦 保 健 所	252		233	41	122	71	-	-
土 浦 市	126		118	20	62	36	-	-
石 岡 市	58		53	12	30	17	-	-
かすみがうら市	20		20	2	9	3	-	-
美 浦 村	8		8	-	1	1	-	-
阿 見 町	40		34	7	20	14	-	-
筑 西 保 健 所	136		134	33	79	39	-	-
結 城 市	32		32	9	21	12	-	-
筑 西 市	75		73	20	45	22	-	-
桜 川 市	29		29	4	13	5	-	-
常 総 保 健 所	100		97	24	48	19	-	1
下 妻 市	25		23	7	14	4	-	-
常 総 市	33		32	7	18	6	-	1
坂 東 市	32		32	8	12	8	-	-
八 千 代 町	10		10	2	4	1	-	-
古 河 保 健 所	137		132	24	64	30	-	-
古 河 町	117		112	19	49	24	-	-
五 霞 町	3		3	-	3	-	-	-
境 町	17		17	5	12	6	-	-
つ く ば 保 健 所	231		202	61	129	84	8	-
つ く ば 市	204		176	53	111	73	8	-
つ く ば み ら い 市	27		26	8	18	11	-	-
ひ ち な か 保 健 所	108		108	34	70	35	-	-
ひ ち な か 市	87		87	29	58	30	-	-
東 海 村	21		21	5	12	5	-	-
(再掲) 二次医療圏								
水 戸 市	317		294	68	148	95	-	-
日 立 市	141		135	26	68	33	-	-
常陸太田・ひたちなか	186		186	55	116	52	-	-
鹿 行 市	153		151	25	67	30	-	-
土 浦 市	204		191	34	101	56	-	-
つ く ば 市	264		234	68	147	90	8	1
取 手 ・ 竜 ヶ 崎 市	315		286	78	167	99	-	-
筑 西 ・ 下 妻 市	171		167	42	97	44	-	-
古 河 ・ 坂 東 市	169		164	32	76	38	-	-

第11表 医療施設従事医師数, 診療科名(主たる)別(従業地による保健所・市町村・二次医療圏別)

	医師施設従事者数	内科	呼吸器内科	循環器内科	(消化器内科) (胃腸内科)	腎臓内科	神経内科	(糖尿病内科) (代謝内科)	血液内科	皮膚科	アレルギー科	リウマチ科	感染症内科	小児科	精神科	心療内科	外科	呼吸器外科	心臓血管外科
総数	4,950	961	113	205	210	87	62	76	37	146	1	23	10	283	226	10	225	39	47
水戸市	1,021	164	19	38	40	17	15	16	11	26	-	3	1	56	52	2	45	10	11
保戸市	644	109	7	20	20	12	9	15	4	19	-	2	1	51	17	2	29	3	7
戸水市	210	23	7	10	11	5	1	1	3	4	-	1	-	3	18	-	4	5	2
笠間市	36	12	-	1	-	-	-	-	-	1	-	-	-	1	5	-	-	-	1
小美玉市	105	6	5	7	8	-	4	-	4	2	-	-	-	1	12	-	11	2	1
茨城町	17	9	-	-	-	-	-	-	-	-	-	-	-	-	-	-	1	-	-
大洗町	9	5	-	-	1	-	1	-	-	-	-	-	-	-	-	-	-	-	-
常陸大宮市	146	64	1	4	2	-	-	4	-	3	1	-	-	5	11	-	15	-	-
常陸太田市	34	17	-	2	1	-	-	1	-	1	1	-	-	1	-	-	1	-	-
常陸那珂市	40	21	-	1	-	-	-	-	-	1	-	-	-	3	-	-	7	-	-
常陸那珂市	54	23	1	1	1	-	-	3	-	1	-	-	-	1	7	-	2	-	-
常陸那珂市	18	3	-	-	-	-	-	-	-	-	-	-	-	-	4	-	5	-	-
日立市	359	65	8	17	17	6	3	3	3	16	-	1	-	18	16	2	26	5	3
日立市	285	46	8	14	16	5	3	3	3	13	-	1	-	14	14	1	16	5	3
日立市	39	5	-	1	1	-	-	-	-	2	-	-	-	3	1	1	5	-	-
日立市	35	14	-	2	-	1	-	-	-	1	-	-	-	1	1	-	5	-	-
鉾田市	52	23	-	-	3	-	-	-	-	2	-	-	-	1	-	-	5	-	-
鉾田市	30	12	-	-	1	-	-	-	-	2	-	-	-	1	-	-	3	-	-
鉾田市	22	11	-	-	2	-	-	-	-	-	-	-	-	-	-	-	2	-	-
潮来市	182	64	-	5	5	3	-	2	-	4	-	-	-	13	7	1	18	1	-
鹿嶋市	91	25	-	2	5	2	-	2	-	2	-	-	-	4	6	-	8	1	-
潮来市	14	7	-	1	-	-	-	-	-	-	-	-	-	1	1	-	-	-	-
潮来市	77	32	-	2	-	1	-	-	-	2	-	-	-	8	-	1	10	-	-
竜ヶ崎保健所	608	133	14	28	34	18	10	15	3	26	-	1	-	30	32	1	28	-	5
龍ヶ崎市	111	25	3	4	9	1	1	2	-	5	-	-	-	6	10	-	4	-	-
龍ヶ崎市	188	37	6	10	8	6	5	3	1	8	-	1	-	12	3	-	11	-	1
龍ヶ崎市	153	24	3	9	10	8	1	8	2	7	-	-	-	5	2	1	5	-	-
龍ヶ崎市	113	29	2	5	6	2	3	1	-	5	-	-	-	6	2	-	8	-	4
龍ヶ崎市	34	10	-	-	-	1	-	1	-	1	-	-	-	1	15	-	-	-	-
龍ヶ崎市	1	1	-	-	-	-	-	-	-	-	-	-	-	-	-	-	-	-	-
龍ヶ崎市	8	7	-	-	1	-	-	-	-	-	-	-	-	-	-	-	-	-	-
土浦市	659	107	17	32	34	11	15	10	3	22	-	-	2	44	35	1	23	9	4
土浦市	396	54	11	24	19	6	7	7	3	12	-	-	-	35	16	-	17	4	4
土浦市	91	32	-	-	6	-	2	-	-	3	-	-	-	4	14	-	4	1	-
土浦市	16	8	-	-	-	-	-	-	-	3	-	-	-	1	-	-	-	-	-
土浦市	8	3	-	-	-	-	-	-	-	-	-	-	-	-	-	-	1	-	-
土浦市	148	10	6	8	9	5	6	3	-	4	-	-	2	4	5	1	1	4	-
筑西市	222	99	-	3	6	2	-	3	-	5	-	-	-	12	13	-	12	-	-
筑西市	65	30	-	-	1	-	-	1	-	-	-	-	-	3	-	-	4	-	-
筑西市	114	48	-	4	1	-	2	-	4	-	-	-	-	7	10	-	6	-	-
筑西市	43	21	-	3	1	1	-	-	1	-	-	-	-	2	3	-	2	-	-
常陸下市	137	44	2	5	5	1	-	-	-	1	-	-	-	5	15	-	6	-	-
常陸下市	30	12	-	1	1	1	-	-	-	1	-	-	-	1	-	-	1	-	-
常陸下市	61	17	2	3	3	-	-	-	-	-	-	-	-	2	7	-	2	-	-
常陸下市	40	11	-	1	1	-	-	-	-	-	-	-	-	2	8	-	2	-	-
常陸下市	6	4	-	-	-	-	-	-	-	-	-	-	-	-	-	-	1	-	-
古河市	251	38	5	13	10	8	-	3	-	7	-	-	-	18	14	-	29	2	3
古河市	180	30	-	7	9	6	-	3	-	7	-	-	-	11	14	-	23	1	-
古河市	2	1	-	1	-	-	-	-	-	-	-	-	-	-	-	-	-	-	-
古河市	69	7	5	5	1	2	-	-	-	-	-	-	-	7	-	-	6	1	3
つくば保健所	1,074	104	32	50	47	20	15	20	15	26	-	16	7	65	30	1	8	11	20
つくば市	1,056	96	32	50	45	20	15	20	15	25	-	16	7	64	29	1	8	11	20
つくば市	18	8	-	-	2	-	-	-	-	1	-	-	-	1	1	-	-	-	-
ひたちなか保健所	239	56	15	10	7	1	4	-	2	8	-	2	-	16	1	2	10	1	1
ひたちなか市	197	45	4	10	7	1	4	-	2	7	-	2	-	9	1	2	7	-	-
ひたちなか市	42	11	11	-	-	-	-	-	-	1	-	-	-	7	-	3	1	1	1
(再掲)二次医療圏																			
水戸市	1,021	164	19	38	40	17	15	16	11	26	-	3	1	56	52	2	45	10	11
日立市	359	65	8	17	17	6	3	3	3	16	-	1	-	18	16	2	26	5	3
常陸太田市	385	120	16	14	9	1	4	4	2	11	1	2	-	21	12	2	25	1	1
鹿嶋市	234	87	-	5	8	3	-	2	-	6	-	-	-	14	7	1	23	1	-
土浦市	503	94	11	24	25	6	9	7	3	18	-	-	-	40	30	-	21	5	4
つくば市	1,135	121	34	53	50	20	15	20	15	26	-	16	7	67	37	1	10	11	20
取手市	764	146	20	36	43	23	16	18	3	30	-	1	2	34	37	2	30	4	5
筑西市	258	115	-	4	7	3	-	3	-	6	-	-	-	13	13	-	14	-	-
古河市	291	49	5	14	11	8	-	3	-	7	-	-	-	20	22	-	31	2	3

乳 腺 外 科	気 管 食 道 外 科	(消 化 器 外 科 胃 腸 外 科)	泌 尿 器 科	肛 門 外 科	脳 神 経 外 科	整 形 外 科	形 成 外 科	美 容 外 科	眼 科	耳 鼻 い ん こ う 科	小 児 外 科	産 婦 人 科	産 科	婦 人 科	シ リ ハ ビ リ テ ー ル 科	放 射 線 科	麻 酔 科	病 理 診 断 科	臨 床 検 査 科	救 急 科	臨 床 研 修 医 科	全 科	そ の 他	不 詳
30	1	117	115	8	163	375	37	2	229	143	19	200	6	30	22	66	129	32	6	36	281	13	115	14
7	-	23	23	-	34	73	15	1	43	25	9	45	-	7	4	3	28	7	3	11	69	1	59	5
3	-	11	14	-	17	47	8	1	35	16	9	42	-	-	3	1	20	4	1	7	38	-	36	4
1	-	11	5	-	3	13	5	-	4	5	-	3	-	6	1	1	6	2	1	1	21	-	22	1
-	-	1	1	-	7	2	1	-	1	-	-	-	-	1	-	-	-	-	-	-	-	1	-	-
3	-	-	3	-	6	6	1	-	2	3	-	-	-	-	-	-	2	1	1	3	10	-	1	-
-	-	-	-	-	1	3	-	-	1	1	-	-	-	-	-	1	-	-	-	-	-	-	-	-
-	-	-	-	-	-	2	-	-	-	-	-	-	-	-	-	-	-	-	-	-	-	-	-	-
-	-	1	5	-	5	10	1	-	6	3	-	1	-	1	1	-	1	-	-	-	-	1	-	-
-	-	1	-	-	3	1	-	-	1	2	-	-	-	1	-	-	-	-	-	-	-	-	-	-
-	-	-	-	-	-	2	1	-	2	-	-	-	-	-	-	-	-	-	-	-	-	1	-	-
-	-	-	4	-	2	4	-	-	3	1	-	-	-	-	-	-	-	-	-	-	-	-	-	-
-	-	-	1	-	-	3	-	-	-	-	-	1	-	-	-	-	1	-	-	-	-	-	-	-
2	-	8	13	2	18	37	3	-	18	6	-	11	1	3	1	4	8	-	-	3	11	-	1	-
2	-	8	9	2	15	29	3	-	12	4	-	5	1	3	1	3	8	-	-	3	11	-	1	-
-	-	-	1	-	2	6	-	-	4	1	-	5	-	-	-	1	-	-	-	-	-	-	-	-
-	-	-	3	-	1	2	-	-	2	1	-	1	-	-	-	-	-	-	-	-	-	-	-	-
-	-	-	-	-	3	4	-	-	5	-	-	2	-	1	-	-	1	1	-	1	-	-	-	-
-	-	-	-	-	3	2	-	-	2	-	-	1	-	-	-	-	-	-	-	-	-	-	-	-
-	-	-	-	-	2	-	-	-	3	-	-	1	-	1	-	-	-	-	-	-	-	-	-	-
1	-	-	5	-	7	11	2	-	6	6	-	12	-	1	-	3	4	-	-	-	-	-	1	-
1	-	-	3	-	4	6	1	-	4	1	-	10	-	-	-	2	2	-	-	-	-	-	-	-
-	-	-	-	-	1	-	-	-	-	2	-	-	-	1	-	-	-	-	-	-	-	-	-	-
-	-	-	2	-	3	4	1	-	2	3	-	2	-	-	-	1	2	-	-	-	-	-	1	-
1	-	8	14	1	24	46	1	-	31	19	-	29	-	3	5	5	11	-	1	-	17	1	12	1
-	-	4	2	-	3	9	-	-	8	4	-	8	-	1	-	-	2	-	-	-	-	-	-	-
-	-	2	4	-	4	17	-	-	8	5	-	9	-	-	3	4	2	-	1	-	13	-	4	-
1	-	2	5	1	10	10	1	-	8	5	-	5	-	1	1	1	5	-	-	-	3	1	8	-
-	-	-	3	-	6	8	-	-	7	4	-	7	-	1	1	-	2	-	-	-	1	-	-	1
-	-	-	-	-	1	2	-	-	-	1	-	-	-	-	-	-	-	-	-	-	-	-	-	-
-	-	-	-	-	-	-	-	-	-	-	-	-	-	-	-	-	-	-	-	-	-	-	-	-
4	-	18	12	1	20	52	3	-	30	26	2	36	-	1	5	10	19	6	1	3	35	-	5	1
-	-	4	7	1	13	29	1	-	14	15	2	27	n	1	3	6	14	5	1	3	29	-	1	1
1	-	4	-	-	-	10	-	-	6	2	-	2	-	-	-	-	-	-	-	-	-	-	-	-
-	-	-	-	-	1	-	-	-	1	2	-	-	-	-	-	-	-	-	-	-	-	-	-	-
3	-	10	4	-	7	10	2	-	9	6	-	7	-	-	2	4	5	1	-	-	6	-	4	-
-	-	2	5	-	7	18	1	-	9	9	1	6	-	4	-	-	3	-	-	-	-	-	-	2
-	-	-	2	-	2	9	-	-	2	2	1	3	-	4	-	-	1	-	-	-	-	-	-	-
-	-	-	2	-	5	6	1	-	5	7	-	3	-	-	-	-	2	-	-	-	-	-	-	1
-	-	2	1	-	3	-	-	-	2	-	-	2	-	-	-	-	-	-	-	-	-	-	-	1
1	-	9	1	1	3	13	-	-	7	6	-	3	-	2	-	2	2	-	-	-	1	1	1	-
-	-	3	-	-	-	3	-	-	1	2	-	2	-	-	-	-	1	-	-	-	-	-	-	-
-	-	5	-	1	2	5	-	-	3	3	-	1	-	2	-	1	1	-	-	-	-	-	1	-
1	-	1	1	-	1	4	-	-	3	1	-	-	-	-	-	1	-	-	-	-	1	1	-	-
-	-	-	-	-	1	-	-	-	-	-	-	-	-	-	-	-	-	-	-	-	-	-	-	-
2	-	1	5	-	13	22	1	-	16	9	-	11	-	1	1	2	3	-	-	2	7	-	4	1
2	-	1	3	-	7	16	-	-	13	9	-	5	-	1	-	1	3	-	-	-	3	-	4	1
-	-	-	-	-	-	-	-	-	-	-	-	-	-	-	-	-	-	-	-	-	-	-	-	-
-	-	-	2	-	6	6	1	-	3	-	-	6	-	-	1	1	-	-	-	2	4	-	-	-
-	-	2	5	-	7	18	1	-	9	9	1	6	-	4	-	-	3	-	-	-	-	-	-	2
-	-	-	2	-	2	9	-	-	2	2	1	3	-	4	-	-	1	-	-	-	-	-	-	-
-	-	-	2	-	5	6	1	-	5	7	-	3	-	-	-	-	2	-	-	-	-	-	-	1
-	-	2	1	-	3	-	-	-	2	-	-	2	-	-	-	-	-	-	-	-	-	-	-	1
1	-	9	1	1	3	13	-	-	7	6	-	3	-	2	-	2	2	-	-	-	1	1	1	-
-	-	3	-	-	-	3	-	-	1	2	-	2	-	-	-	-	1	-	-	-	-	-	-	-
-	-	5	-	1	2	5	-	-	3	3	-	1	-	2	-	1	1	-	-	-	-	-	1	-
1	-	1	1	-	1	4	-	-	3	1	-	-	-	-	-	1	-	-	-	-	1	1	-	-
-	-	-	-	-	1	-	-	-	-	-	-	-	-	-	-	-	-	-	-	-	-	-	-	-
2	-	1	5	-	13	22	1	-	16	9	-	11	-	1	1	2	3	-	-	2	7	-	4	1
2	-	1	3	-	7	16	-	-	13	9	-	5	-	1	-	1	3	-	-	-	3	-	4	1
-	-	-	-	-	-	-	-	-	-	-	-	-	-	-	-	-	-	-	-	-	-	-	-	-
-	-	-	2	-	6	6	1	-	3	-	-	6	-	-	1	1	-	-	-	2	4	-	-	-
12	1	42	23	3	26	68	10	1	47	27	7	34	1	6	4	35	46	17	-	16	119	9	29	4
12	1	42	23	3	26	66	10	1	46	26	7	34	1	6	4	35	46	17	-	16	119	9	29	3
-	-	-	-	-	-	2	-	-	1	1	-	-	-	-	-	-	-	-	-	-	-	-	-	1
-	-	5	9	-	3	21	-	-	11	7	-	10	4	-	1	2	3	1	1	-	22	-	3	-
-	-	5	9	-	3	16	-	-	10	7	-	10	4	-	1	2	2	1	1	-	22	-	3	-
-	-	-	-	-	5	-	-	-	1	-	-	-	-	-	-	-	1	-	-	-	-	-	-	-
7	-	23	23	-	34	73	15	1	43	25	9	45	-	7	4	3	28	7	3	11	69	1	59	5
2	-	8	13	2	18	37	3	-	18	6	-	11	1	3	1	4	8	-	-	3	11	-	1	-
-	-	6	14	-	8	31	1	-	17	10	-	11	4	1	2	4	1	1	-	-	22	1	3	-
1	-	-	5	-	10	15	2	-	11	6	-	14	-	2	-	3	5	1	-	1	-	-	1	-
1	-	8	7	1	13	40	1	-	21	19	2	29	-	1	3	6	14	5	1	3	29	-	1	1
12	1	47	23	4	28	73	10	1	50	30	7	35	1	8	4	36	47	17	-	16	119	9	30	4
4	-	18	19	1	31	58	3	-	40	26	-	36	-	3	7	9	16	1	1	-	23	1	16	1
-	-	5	5	-	7	22	1	-	10	11	1	8	-	4	-	-	4	-	-	-	-	-	-	2
3	-	2	6	-	14	26	1	-	19	10	-	11	-	1	1	3	3	-	-	2	8	1	4	1

注:1) 平成20年4月1日医療法施行令の一部改正により、診療科目については、従来、省令に具体的名称を限定列挙して規程していた方式から、身体部位や患者の疾患等、一定の性質を有する名称を診療科目とする方式に改められた。
 2) 複数の診療科に従事している場合の主として従事する診療科と、1診療科のみに従事している場合の診療科である。
 3) 心臓血管外科には循環器外科を含む。

第12表 医療施設従事歯科医師数, 診療科名(主たる)別(従業地による保健所・市町村・二次医療圏別)

平成26年12月31日現在

	歯科医療施設従事 医師数	歯 科	矯 正 歯 科	小 児 歯 科	歯 科 口 腔 外 科	歯 臨 床 科 研 医 修	不 詳
総数	1,920	1,745	59	31	67	8	10
水戸保健所	317	284	11	4	16	-	2
水戸市	221	201	9	3	7	-	1
笠間市	47	42	1	-	3	-	1
小美玉市	16	15	-	1	-	-	-
茨城町	19	12	1	-	6	-	-
大洗町	8	8	-	-	-	-	-
大城里町	6	6	-	-	-	-	-
常陸大宮保健所	78	77	1	-	-	-	-
常陸太田市	25	25	-	-	-	-	-
常陸大子市	20	19	1	-	-	-	-
那珂大子市	26	26	-	-	-	-	-
日立保健所	141	134	3	-	4	-	-
日立市	104	99	3	-	2	-	-
高萩市	18	17	-	-	1	-	-
北茨城市	19	18	-	-	1	-	-
鉾田保健所	39	36	-	-	-	-	3
鉾田市	12	9	-	-	-	-	3
鉾田方田市	27	27	-	-	-	-	-
潮来保健所	114	105	2	3	4	-	-
鹿嶋市	42	39	-	1	2	-	-
潮来市	19	19	-	-	-	-	-
神栖市	53	47	2	2	2	-	-
竜ヶ崎保健所	267	234	16	5	11	-	1
龍ヶ崎市	50	46	4	-	-	-	-
取手市	63	57	3	2	1	-	-
牛久谷市	61	49	4	1	6	-	1
守谷市	65	56	4	2	3	-	-
稲敷市	20	18	1	-	1	-	-
河内町	3	3	-	-	-	-	-
利根町	5	5	-	-	-	-	-

	医療施設 歯科医師 数	歯 科	矯 正 歯 科	小 児 歯 科	歯 科 口 腔 外 科	臨 床 研 究 医 修	不 詳
土 浦 保 健 所	252	228	7	4	11	-	2
土 浦 市	126	116	4	2	4	-	-
石 岡 市	58	51	2	1	3	-	1
かすみがうら市	20	20	-	-	-	-	-
美 浦 村	8	8	-	-	-	-	-
阿 見 町	40	33	1	1	4	-	1
筑 西 保 健 所	136	131	-	2	2	-	1
結 城 市	32	30	-	-	1	-	1
筑 西 市	75	72	-	2	1	-	-
桜 川 市	29	29	-	-	-	-	-
常 総 保 健 所	100	95	1	2	1	-	1
下 妻 市	25	23	1	1	-	-	-
常 総 市	33	31	-	1	-	-	1
坂 東 市	32	31	-	-	1	-	-
八 千 代 町	10	10	-	-	-	-	-
古 河 保 健 所	137	129	5	2	1	-	-
古 河 市	117	110	5	1	1	-	-
五 霞 町	3	2	-	1	-	-	-
境 町	17	17	-	-	-	-	-
つ く ば 保 健 所	231	188	12	8	15	8	-
つ く ば 市	204	165	11	6	14	8	-
つ く ば み ら い 市	27	23	1	2	1	-	-
ひ ち な か 保 健 所	108	104	1	1	2	-	-
ひ ち な か 市	87	83	1	1	2	-	-
東 海 村	21	21	-	-	-	-	-
(再掲) 二次医療圏							
水 戸 市	317	284	11	4	16	-	2
日 立 市	141	134	3	-	4	-	-
常陸太田・ひたちなか	186	181	2	1	2	-	-
鹿 行 市	153	141	2	3	4	-	3
土 浦 市	204	187	6	3	7	-	1
つ く ば 市	264	219	12	9	15	8	1
取 手 市	315	275	17	6	15	-	2
筑 西 市	171	164	1	3	2	-	1
古 河 市	169	160	5	2	2	-	-