

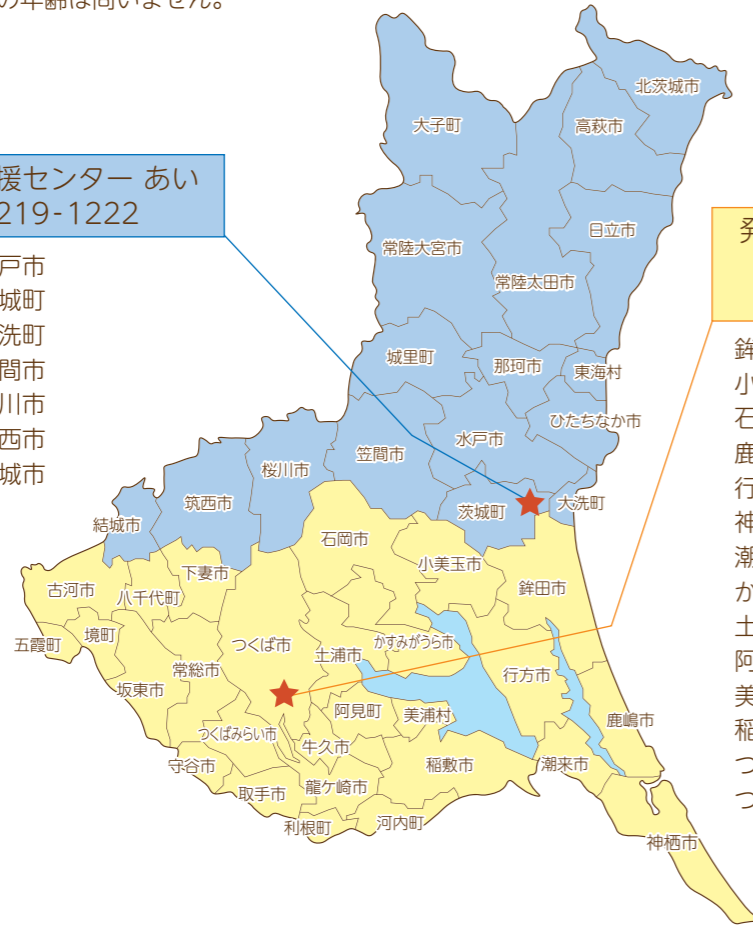
■ 利用対象者

県南地域（下図参照）にお住まいの発達障害またはその疑いのある方とその家族、および関係機関
 ＊対象となる方の年齢は問いません。

■ 管轄区域

発達障害者支援センター あい
 ☎ 029-219-1222

北茨城市 水戸市
 高萩市 茨城町
 大子町 大洗町
 日立市 笠間市
 常陸太田市 桜川市
 常陸大宮市 筑西市
 東海村 結城市
 那珂市
 城里町
 ひたちなか市



発達障害者支援センター
 COLORSつくば
 ☎ 029-875-3485

鉾田市 牛久市
 小美玉市 龍ヶ崎市
 石岡市 河内町
 鹿嶋市 利根町
 行方市 古河市
 神栖市 八千代町
 潮来市 下妻市
 かすみぐら市 常総市
 土浦市 坂東市
 阿見町 境町
 美浦村 五霞町
 稲敷市 守谷市
 つくば市 取手市
 つくばみらい市



入口について
 「高崎自然の森」の看板を曲がった道路に面しています。
 ※つくば同仁会子どもセンターの正門とは別です。

■ 所在地

〒300-1245 茨城県つくば市高崎 802-1

■ 交通案内

- JR常磐線 牛久駅西口より：関東鉄道バス みどりの駅行 約10分「高崎入口」下車 徒歩2分
- つくばエクスプレス みどりの駅より：関東鉄道バス 牛久駅行 約15分「高崎入口」下車 徒歩2分
- 谷田部IC・つくば牛久ICより、車で約10分

茨城県発達障害者支援センター カラース COLORSつくば

『茨城県発達障害者支援センター COLORS つくば』は社会福祉法人同仁会が県から委託を受けて運営しております。



3つの理念

- ① 身近な地域で療育支援・相談支援が受けられるような地域づくり
- ② 関係機関が連携し、協働できる地域づくり
- ③ 幼児期から一貫した療育支援体制の構築

■ 発達障害とは？

発達障害とは、自閉症、アスペルガー症候群その他の広汎性発達障害、学習障害、注意欠陥多動性障害その他これに類する脳機能の障害であって、その症状が通常低年齢において発現するものです。原因については、まだはっきりしていませんが、脳機能の動きに生まれつきの特徴があると考えられています。

発達障害は一見ただけではその特性や苦勞が分かりにくく、親の育て方や本人の努力不足などと誤解されやすい障害です。

また、障害特性もさまざまなため、その人の状況に応じた理解と支援が必要となってきます。

それぞれの障害の特性

- 言葉の発達の遅れ
- コミュニケーションの障害
- 対人関係・社会性の障害
- パターン化した行動、こだわり

知的な遅れを伴うこともあります

自閉症

広汎性発達障害

アスペルガー症候群

- 基本的に、言葉の発達の遅れはない
- コミュニケーションの障害
- 対人関係・社会性の障害
- パターン化した行動、興味・関心のかたよ
- 不器用（言語発達に比べて）

注意欠陥多動性障害 AD/HD

- 不注意（集中できない）
- 多動・多弁（じっとしてられない）
- 衝動的に行動する（考えるよりも先に動く）

学習障害 LD

- 「読む」、「書く」、「計算する」等の能力が、全体的な知的発達に比べて極端に苦手

※このほか、トゥレット症候群や吃音（症）なども発達障害に含まれます。

出典：「発達障害者情報・支援センター」ホームページより

発達障害者支援センターの主な業務

● 相談支援 ●

「人との関わりがうまくいかない」「どこに相談すればいい？」など、日常生活でお困りの発達障害に関するご相談をお受けし、情報提供やアドバイス等を行います。また、福祉制度やその利用方法、保健、医療、福祉、教育、労働などの関係機関への紹介も行います。

● 発達支援 ●

「家庭ではどう対応したらいい？」「自分の障害特性に合った対応方法を知りたい」などの発達支援に関する相談に応じ、家庭などでの療育方法についてアドバイスします。また、必要に応じ、障害特性に応じた療育や教育、支援の具体的な方法について支援計画の作成や助言を関係機関と連携を図りながら行います。

● 就労支援 ●

「働きたいけれど、何から始めていいかわからない」「今の職場で続けて働きたい」など仕事に関する支援を関係機関と連携を図りながら行います。

● 普及・啓発活動 ●

「発達障害について、もっと知りたい」「必要なサポートについて考えたい」という方に対し、講演会やセミナー等を開催します。また関係機関からの要望に対し講師を派遣します。そのほか、発達障害への理解を社会に広めるために様々な活動を行います。

■ ご利用方法 ※利用料は無料です。

- まずは、電話・FAX・Eメールでお問い合わせください。
- ご相談いただいた内容に応じ、電話、Eメールでの相談対応、来所相談、情報提供やコーディネートを行います。
- 来所相談は予約制です（ご希望の方は事前にご予約ください）。これまでの相談経緯や必要に応じてご本人の生育歴などを聴取し、状況の整理を行います。
- 地域の支援機関にコーディネート
ご本人の状態に合った相談・支援機関の提案やご紹介をし、共に支援をしていきます。
※ 診断や療育、職業訓練、仕事の斡旋は行っていません。
※ あなたのプライバシーを尊重し、秘密は厳守します。

■ 開設時間

月～金曜日 9:00～17:00
(祝祭日・年末年始を除く)

■ お問い合わせ先

TEL 029-875-3485

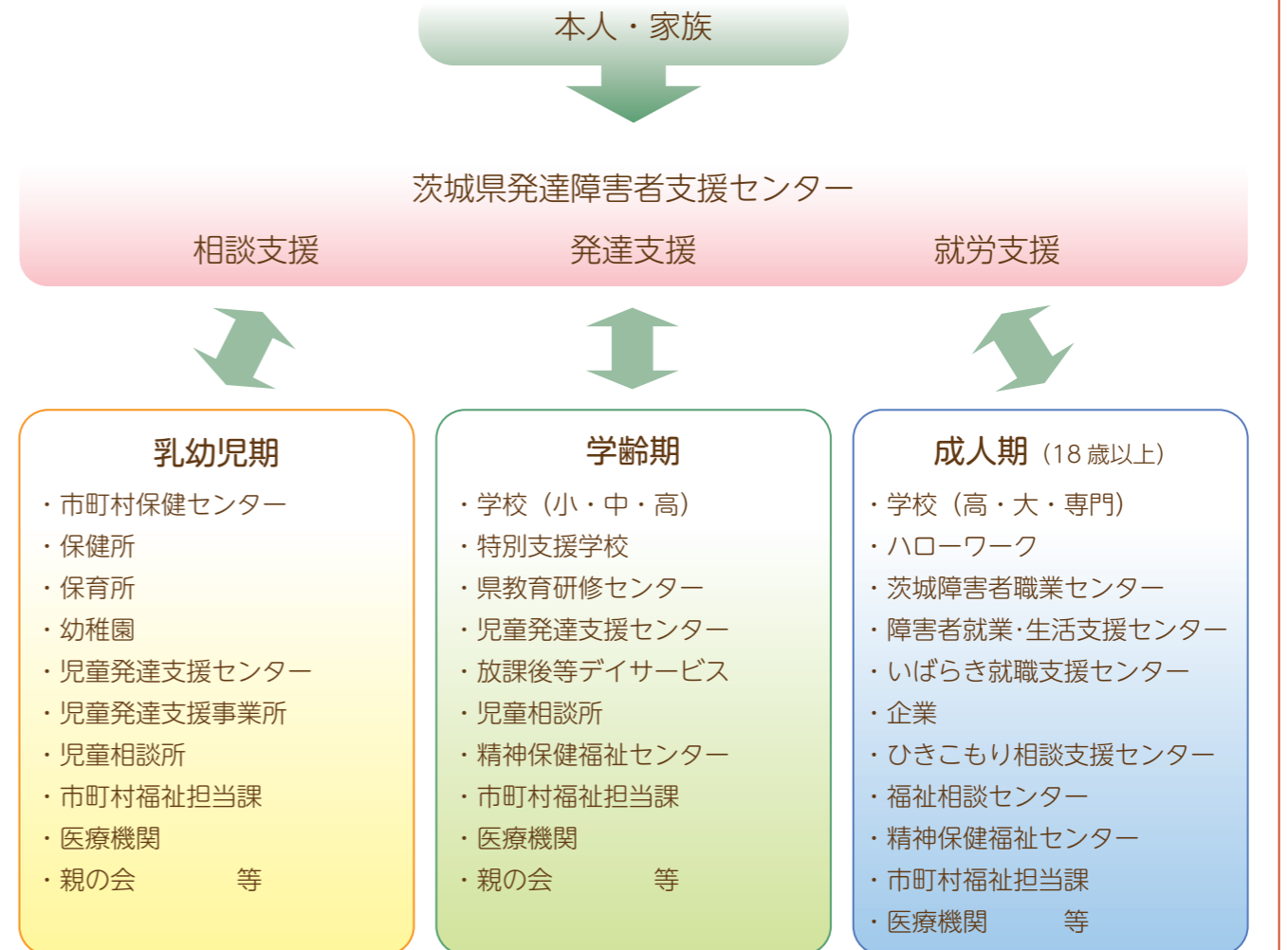
FAX 029-875-3486

Eメール colors@doujinkai.or.jp

ホームページ（社会福祉法人同仁会サイト内）

<http://www.doujinkai.or.jp>

■ 支援の流れ



※地域の関係機関（相談・支援機関）と連携をとりながら支援をしていきます。