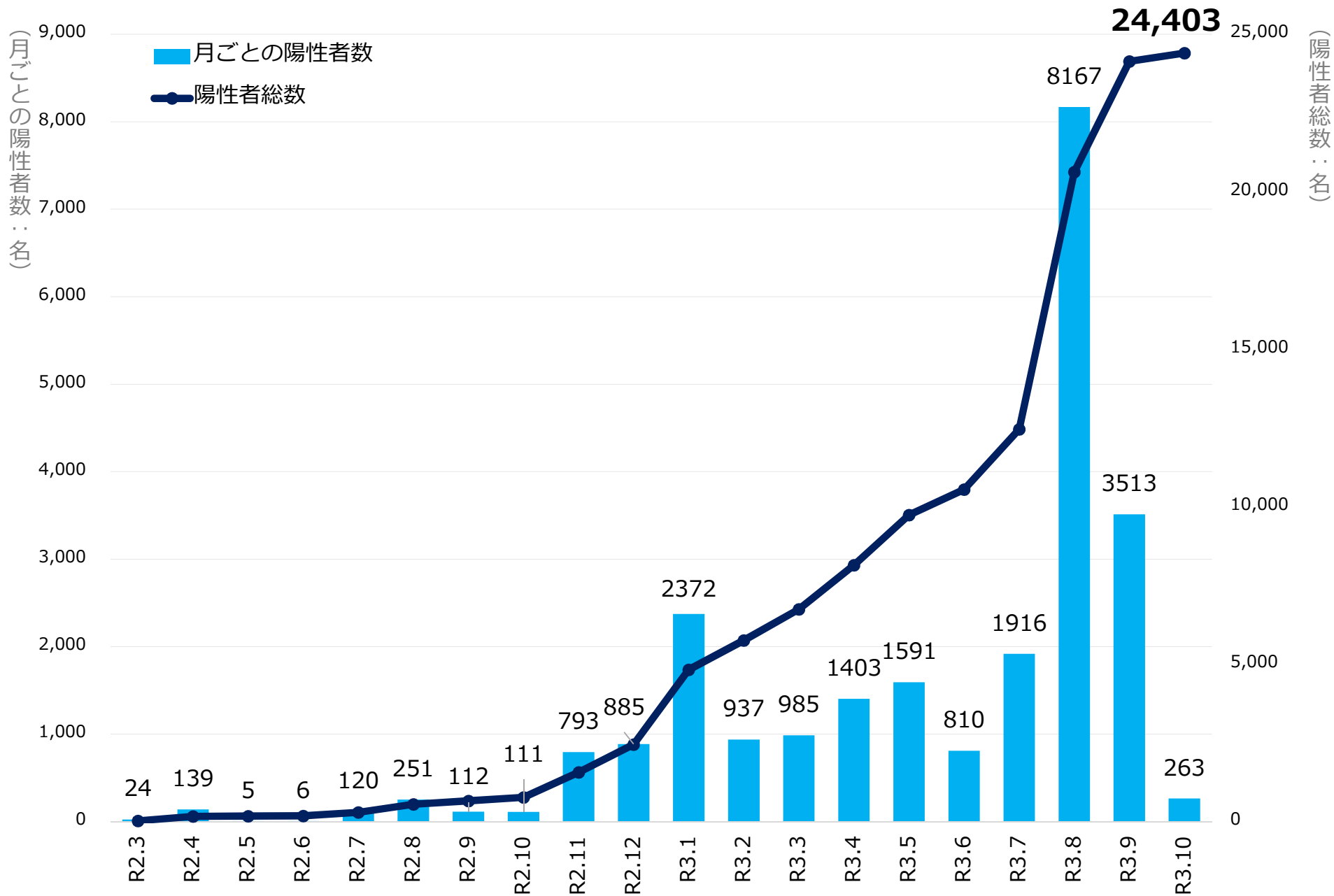




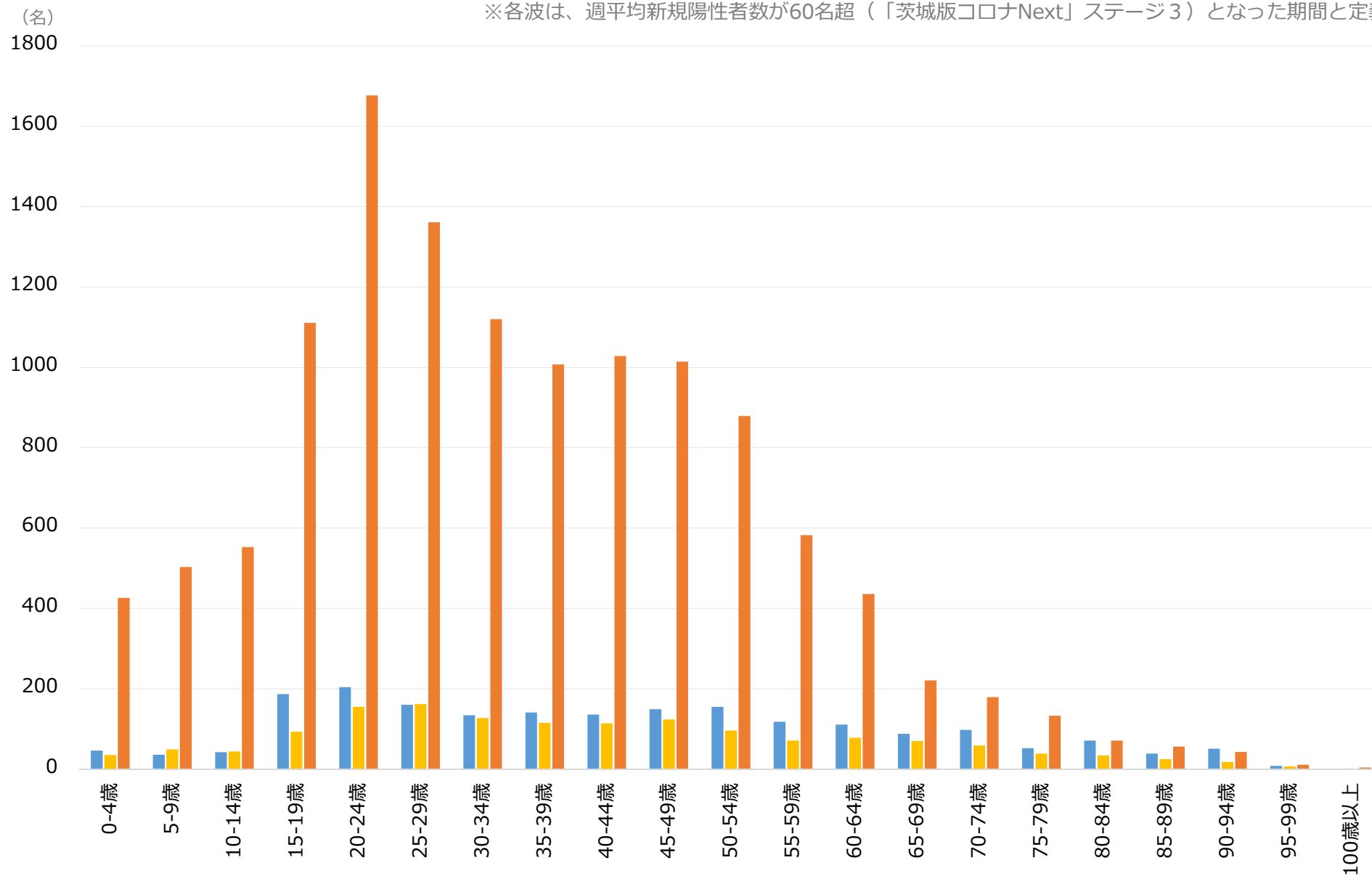
# 新規陽性者数の推移 (月ごと)



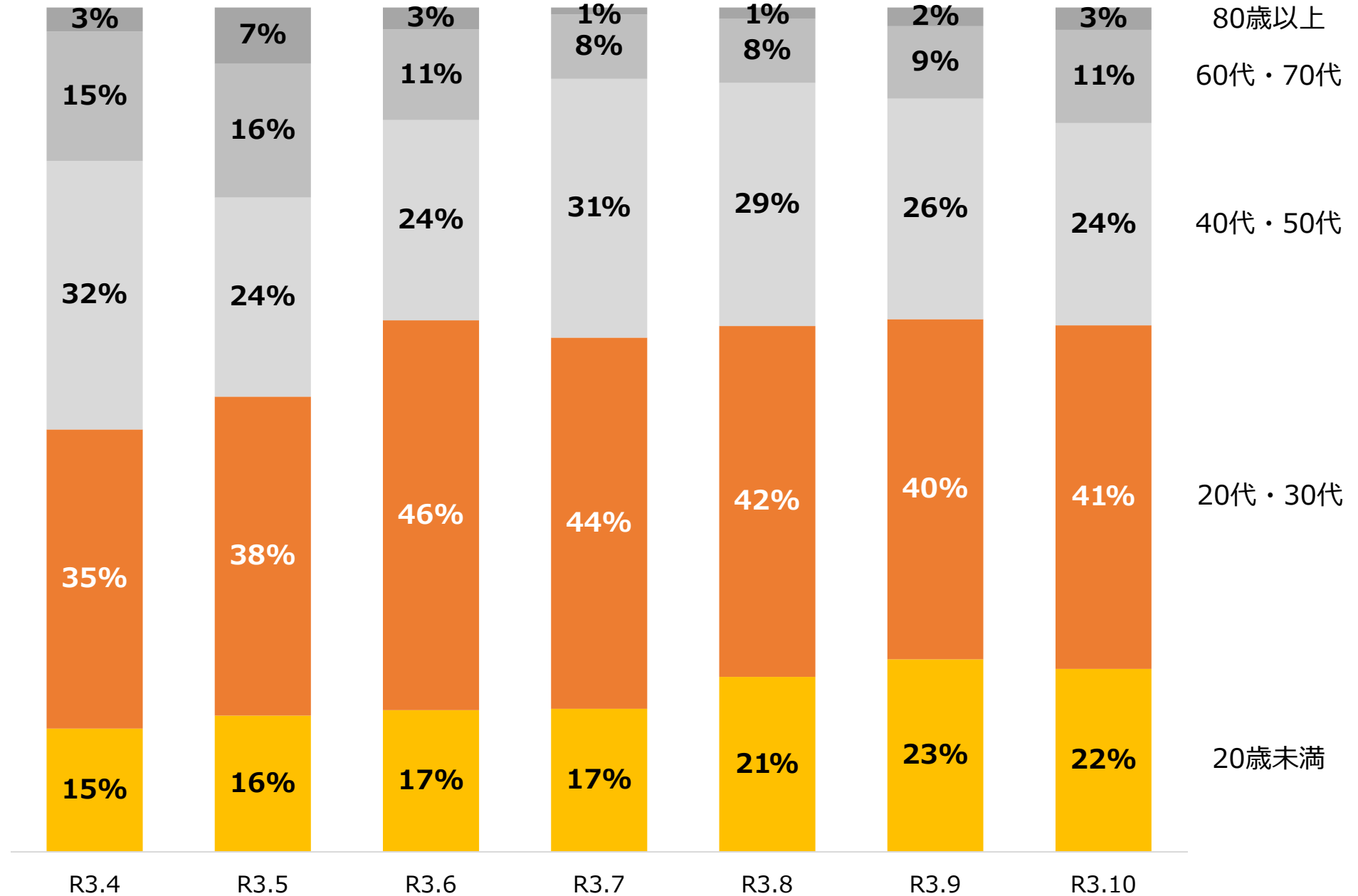
# 年齢区分ごとの新規陽性者数 (第3波～第5波)

■ 第3波 (1/8-2/1、n=2,026)    ■ 第4波 (4/24-5/20、n=1,517)    ■ 第5波 (7/26-9/24、n=12,432)

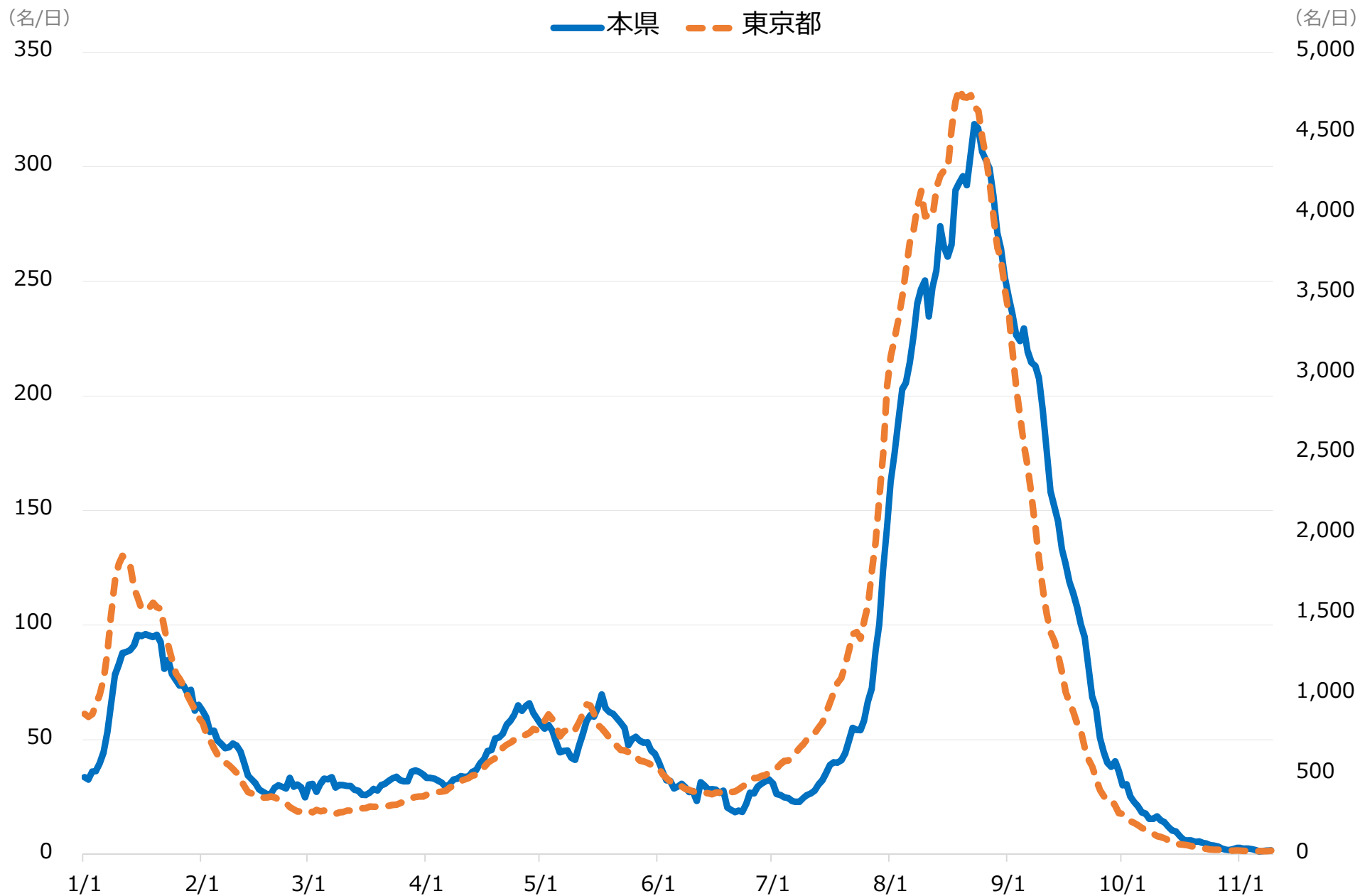
※各波は、週平均新規陽性者数が60名超（「茨城版コロナNext」ステージ3）となった期間と定義



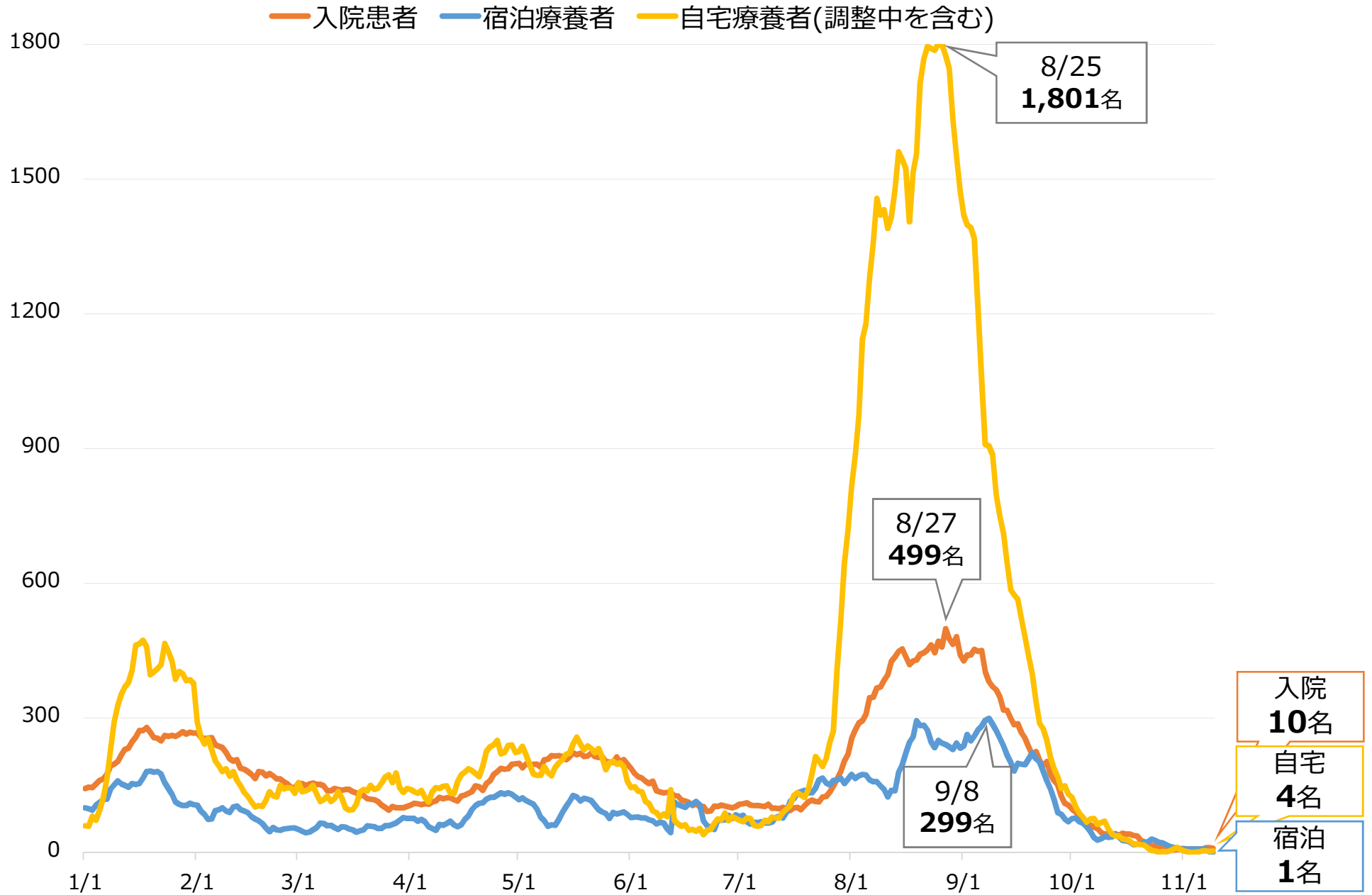
# 新規陽性者の年齢構成の推移



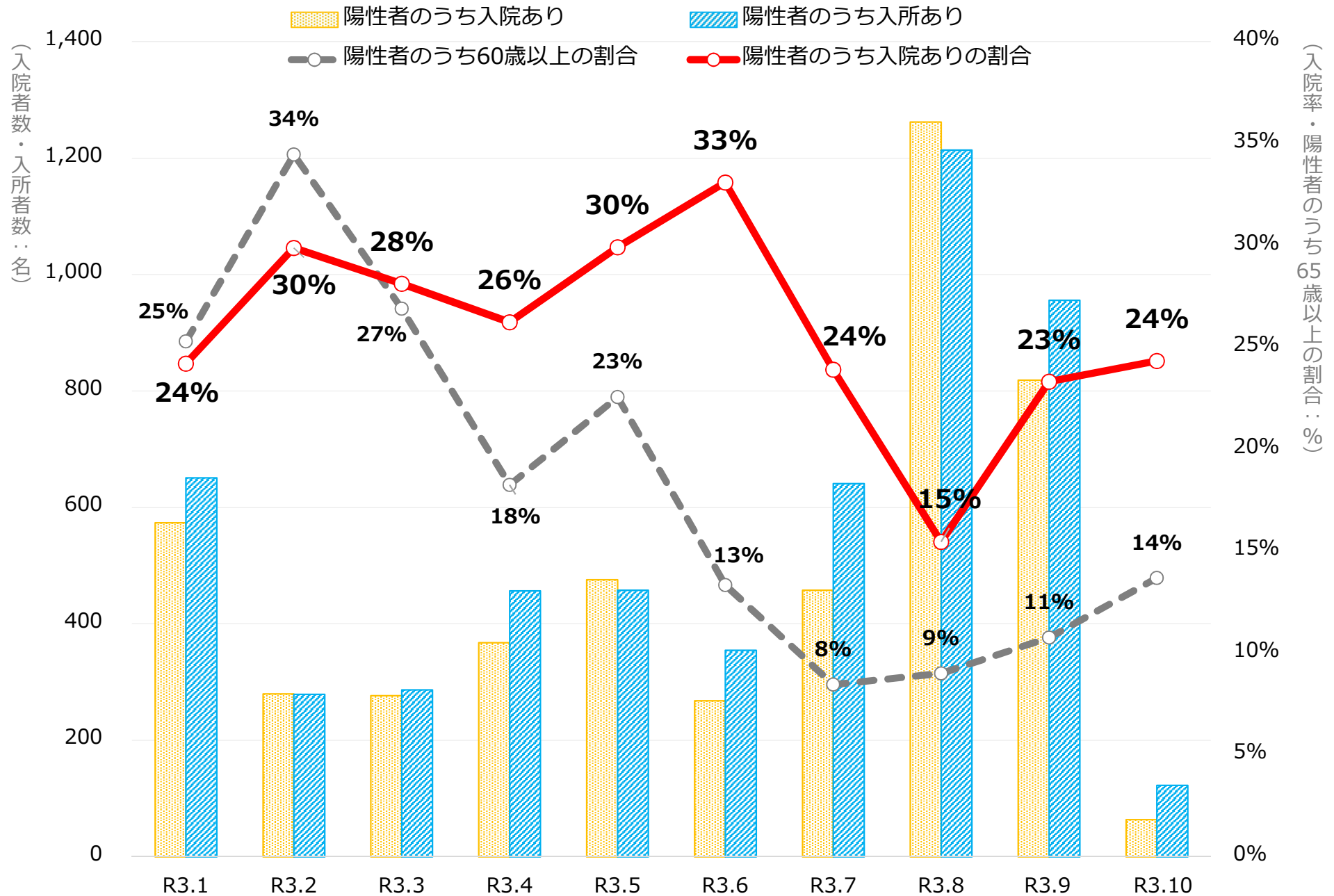
# 本県と東京都の感染状況 (1週間平均)



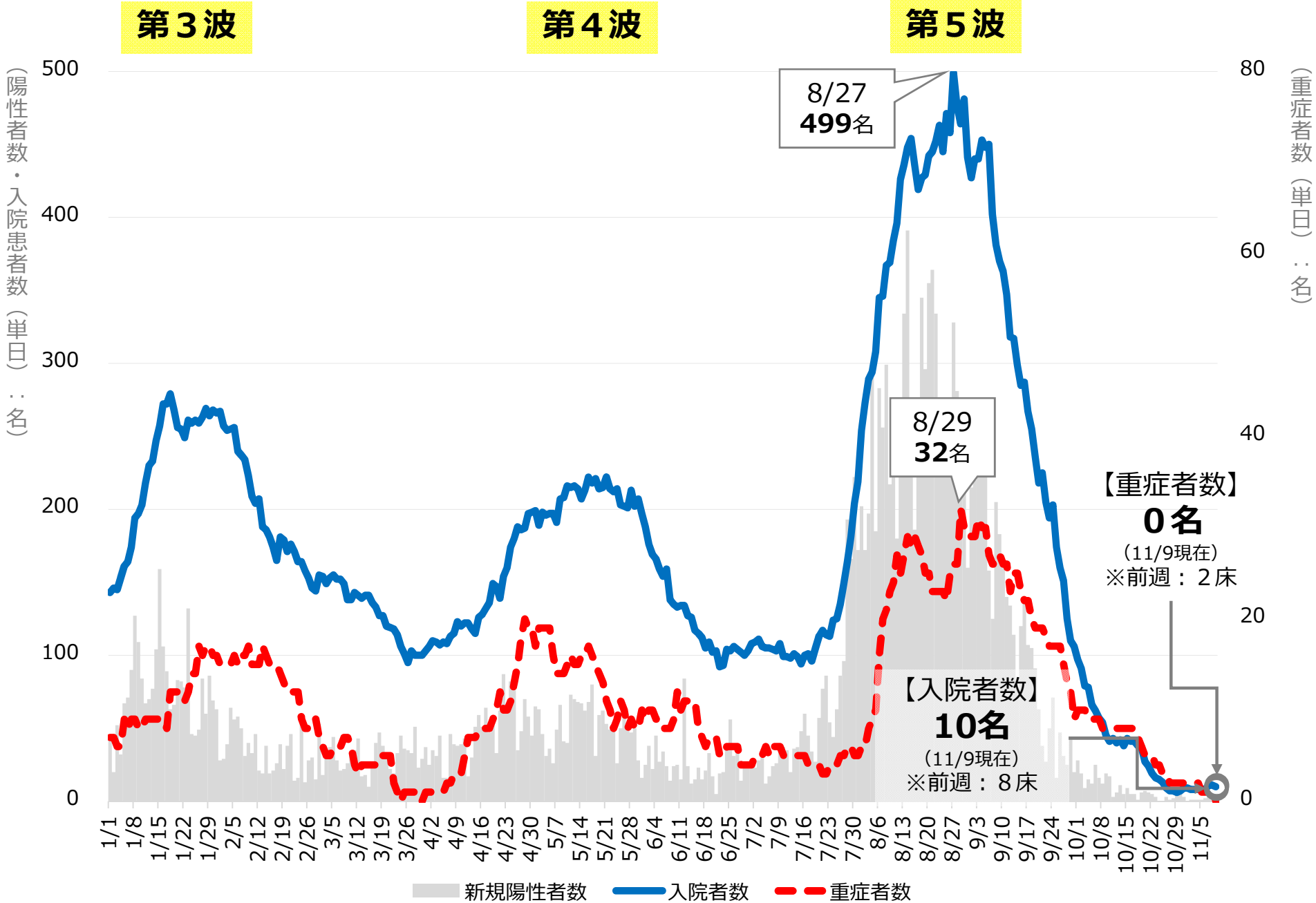
# 患者の療養内訳 (11/9公表ベース)



# 入院・入所の状況 (速報値)



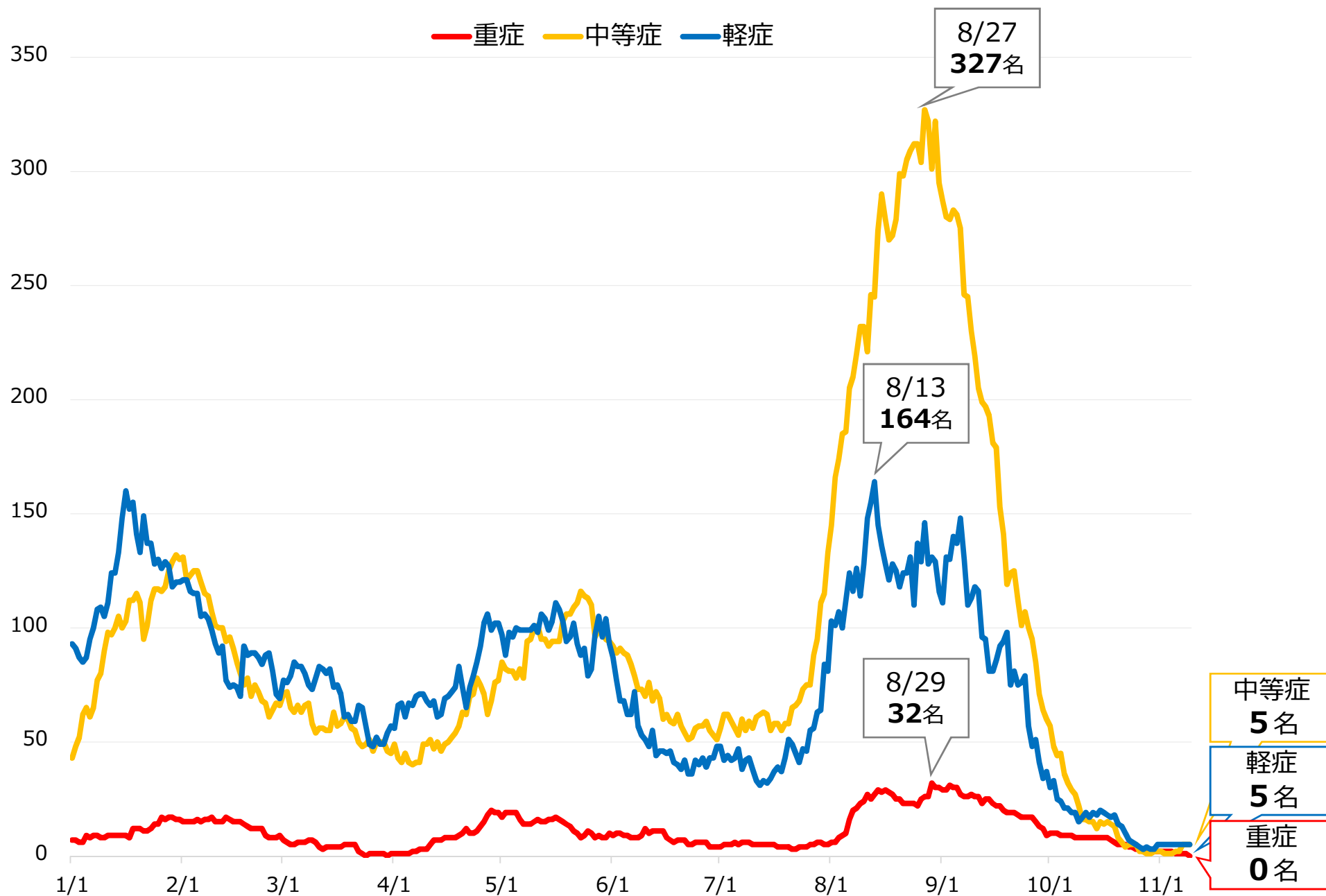
# 県内の病床稼働状況の推移



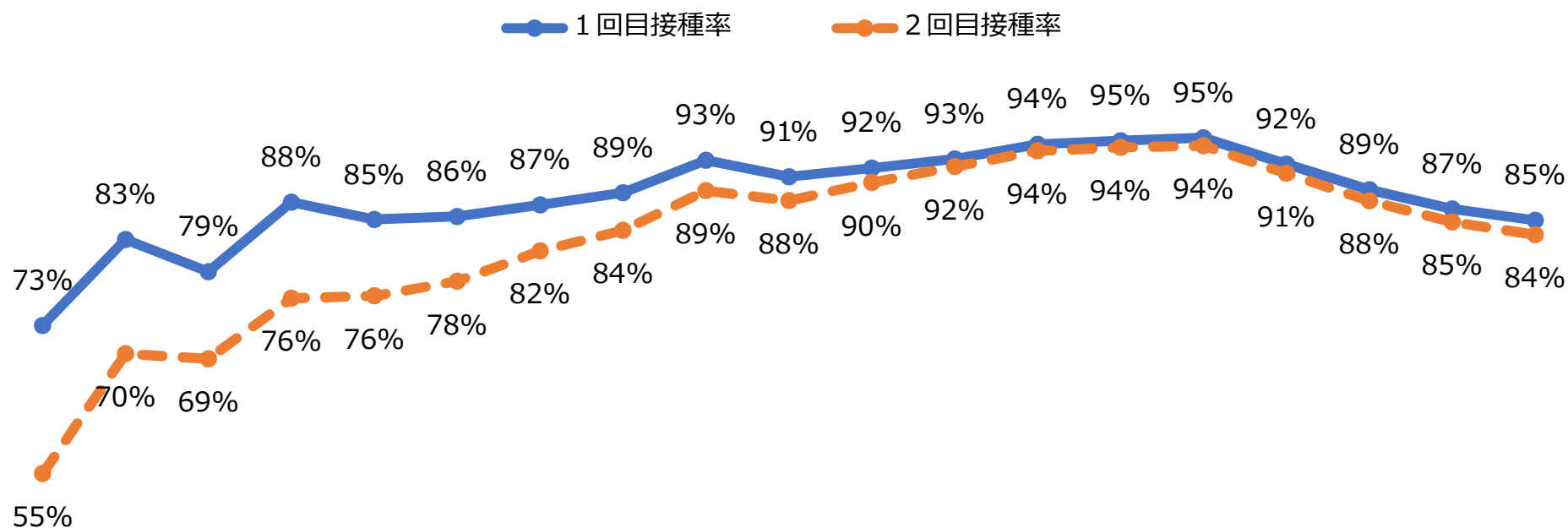




# 症度別の入院者数 (11/9公表ベース)



# 5歳刻みのワクチン接種率 (11/9時点)



## 県全体の接種率

### ◆ 全年齢

1回目接種率：81.0%、2回目接種率：77.3%

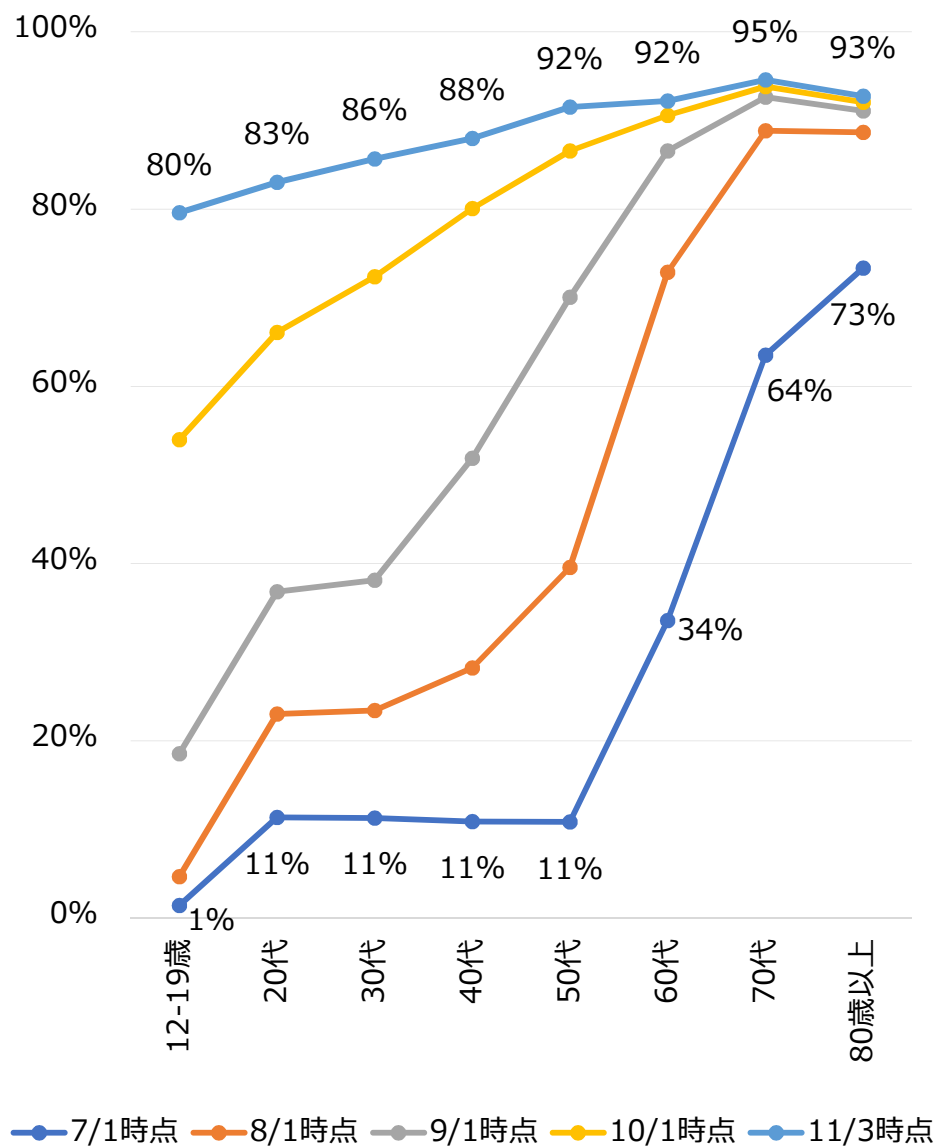
### ◆ 12歳以上

1回目接種率：89.2%、2回目接種率：85.1%

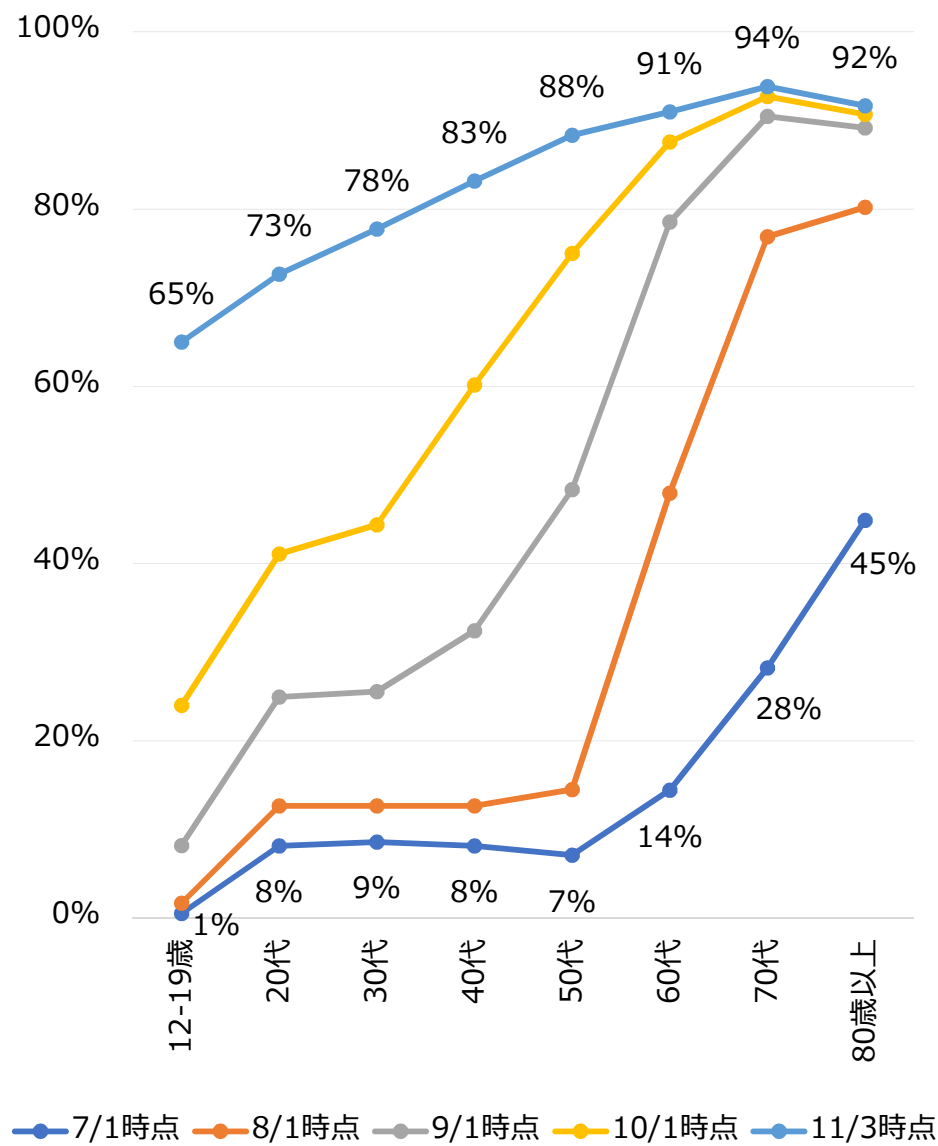
12-14歳 15-19歳 20-24歳 25-29歳 30-34歳 35-39歳 40-44歳 45-49歳 50-54歳 55-59歳 60-64歳 65-69歳 70-74歳 75-79歳 80-84歳 85-89歳 90-94歳 95-99歳 100歳以上

# ワクチン接種率の推移

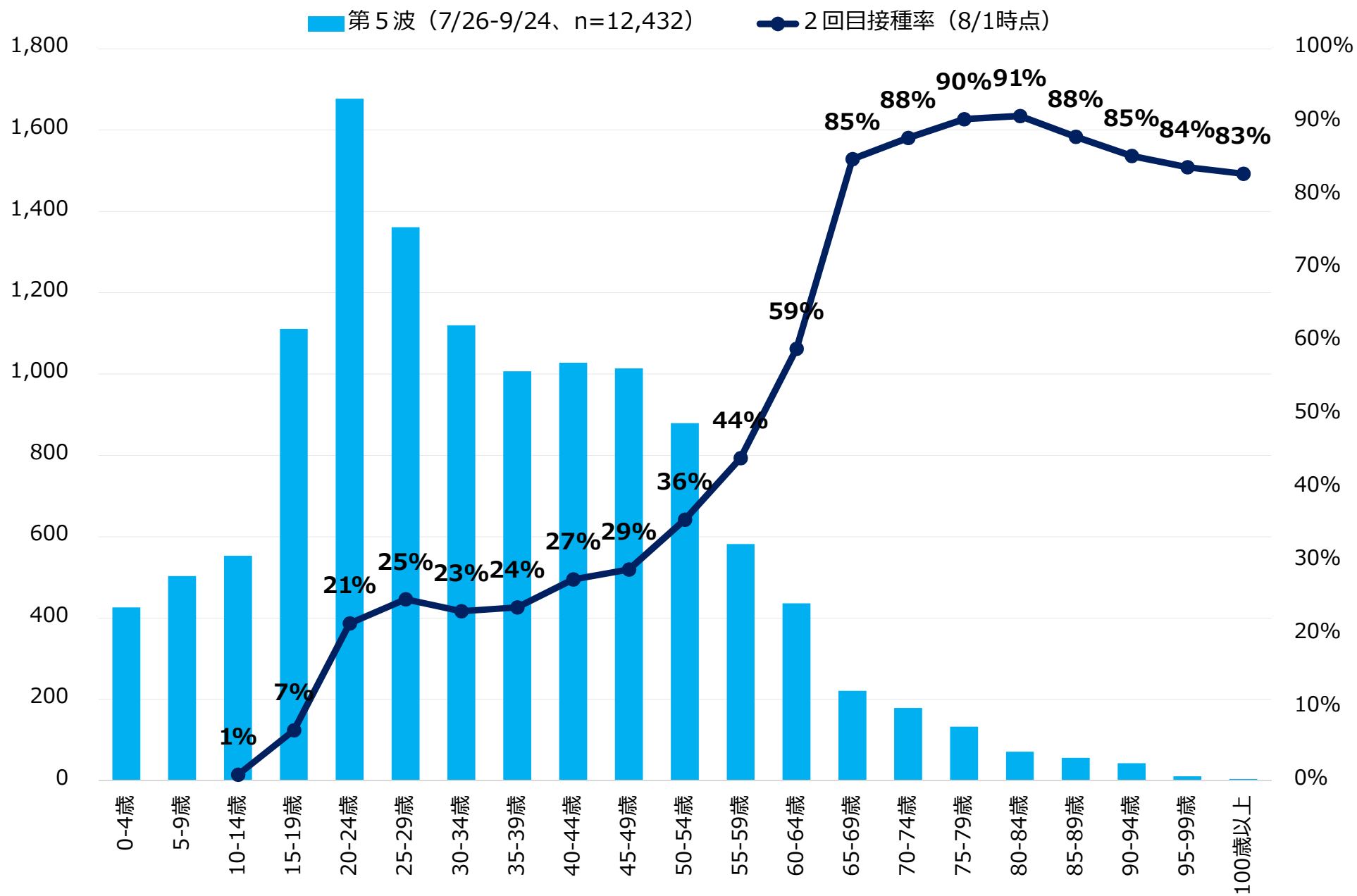
## 1回目接種率



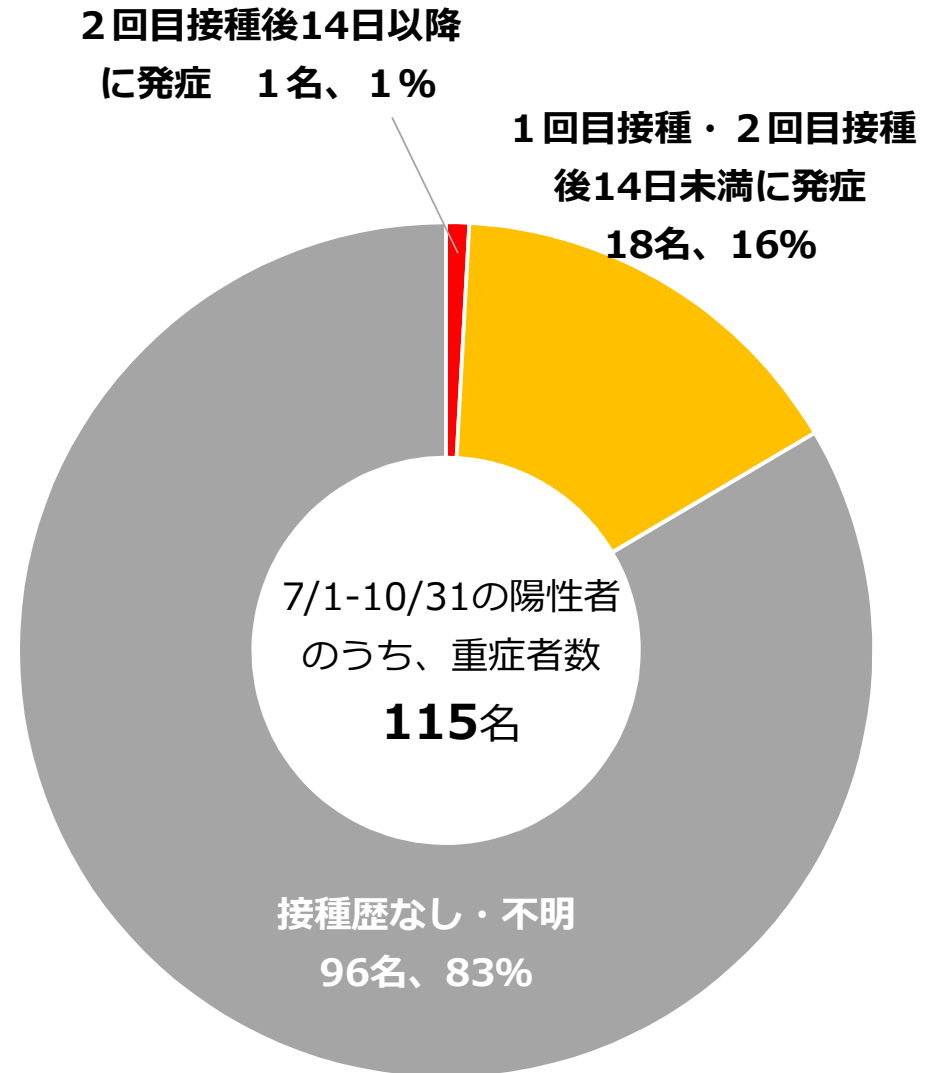
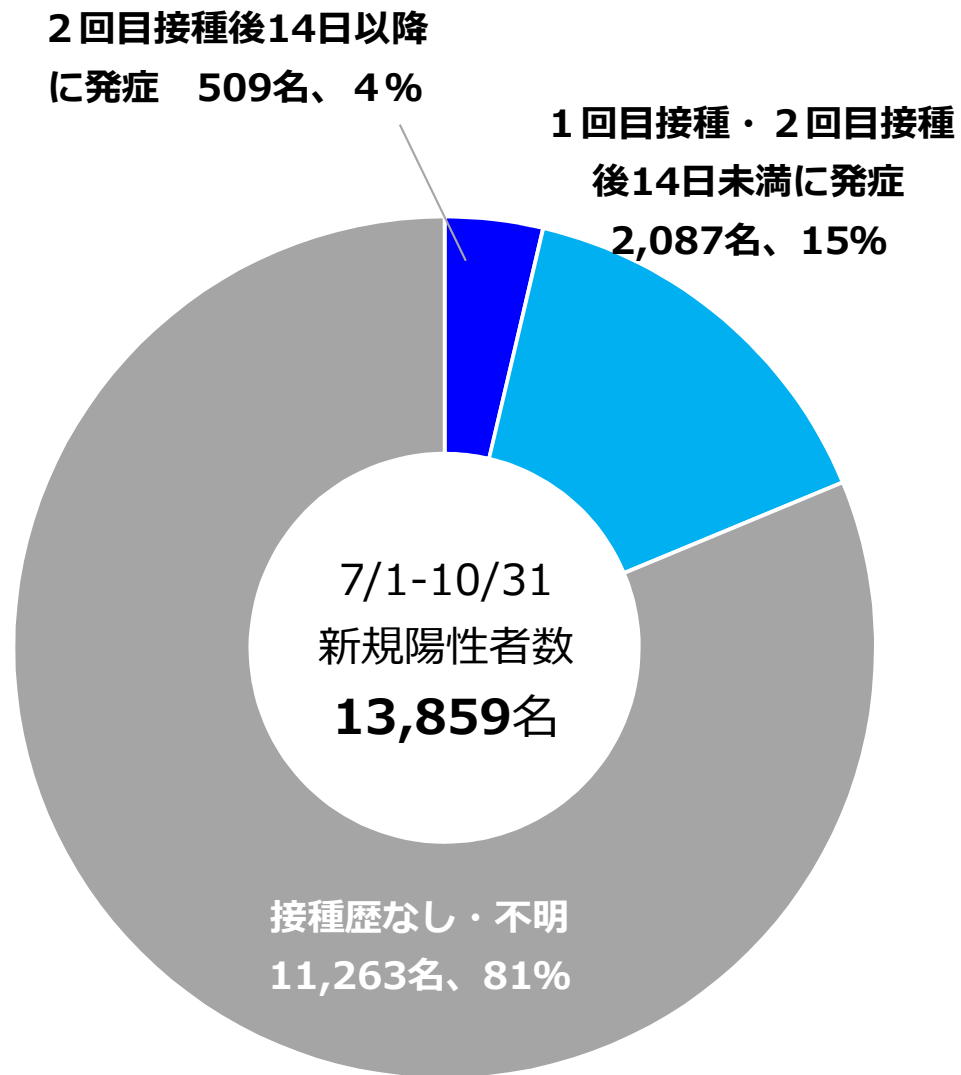
## 2回目接種率



# 新規陽性者数とワクチン接種率

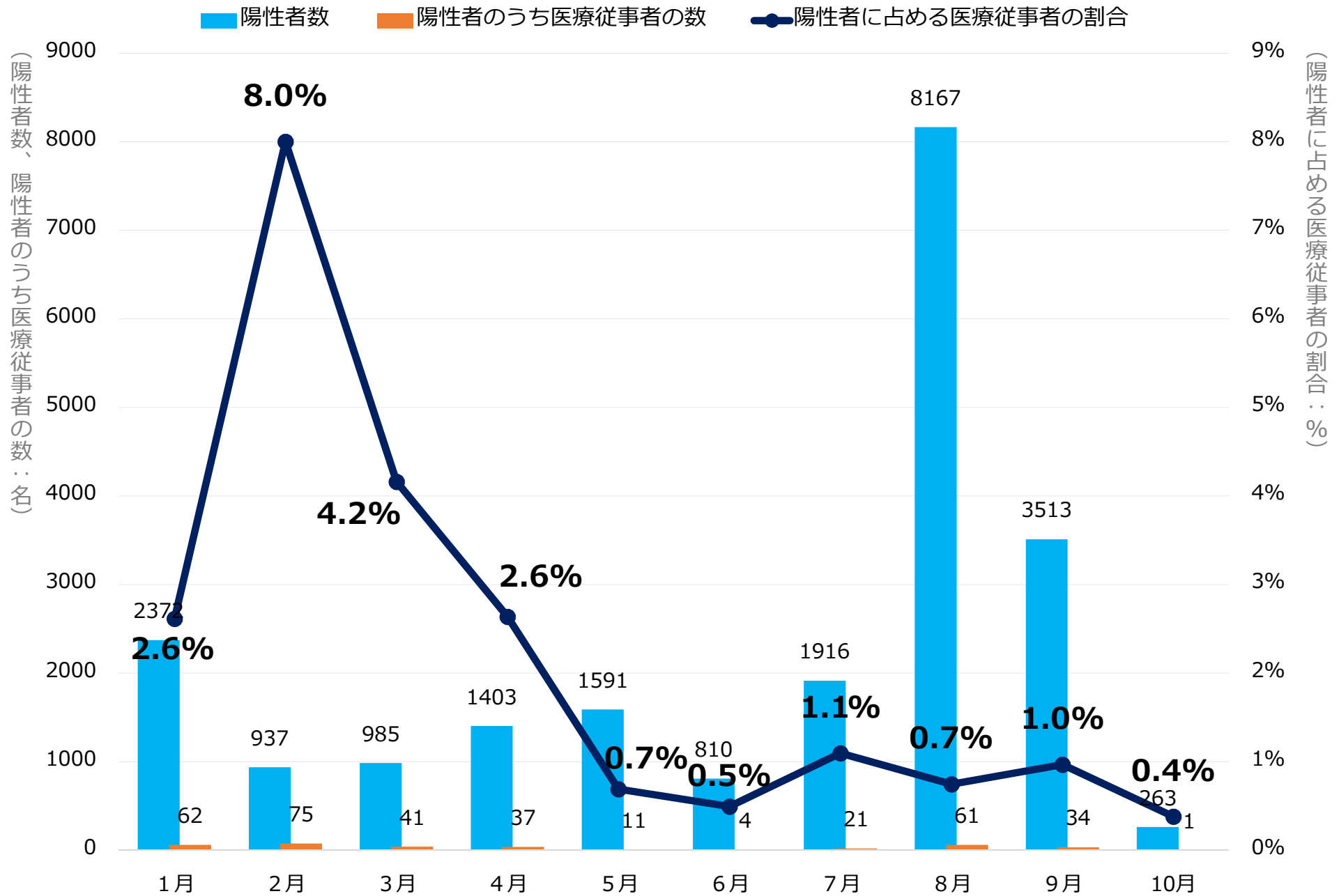


# 新規陽性者・重症者のワクチン接種歴



※無症状者については診断日で判断

# 新規陽性者における医療従事者の状況推移



# クラスターの発生状況 (医療機関・福祉施設の割合)

※感染経路が同一のグループ内であると判明した5人以上のグループを計上

