

梅毒が茨城県でも増加しています!

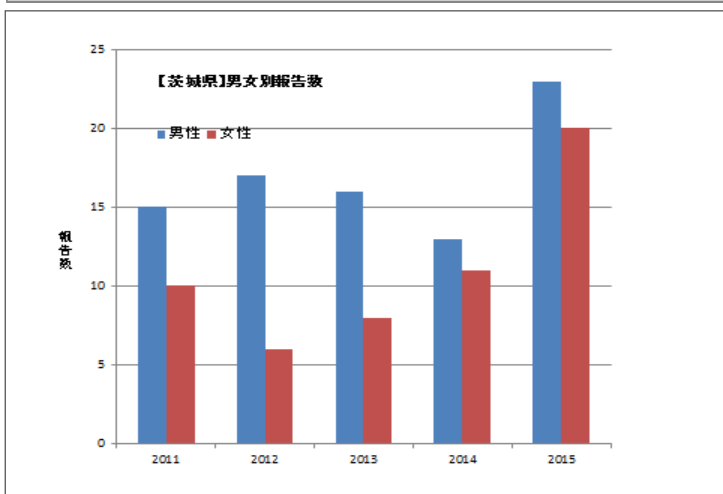
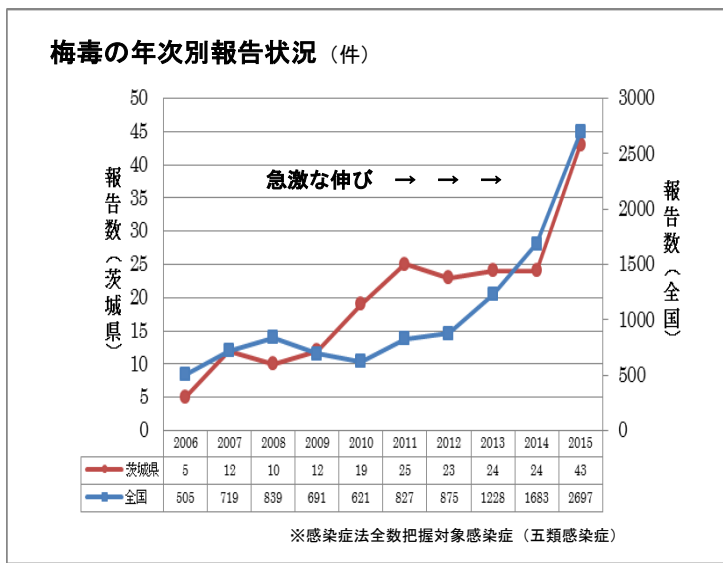


全国では、2010年以降増加傾向にあり
 茨城県では、2008年以降増加傾向に転じ、
 2011年からは、ほぼ横ばいで推移して
 いましたが・・・
 2015年は、43例の報告があり、近年
 で最も報告が多い状況でした!!

茨城県でも、2012年以降女性の報告が
 増加しています。
 男女ともに幅広い年齢層で報告がみられ
 ています。

- ♠ 男性では、20歳代～40歳代 ♠
- ♥ 女性では、10歳代～20歳代 ♥

の報告が多い状況です。
 2015年は、女性の報告が多く、
 特に20代前半の報告が最も多くなっ
 ています。



自分には無関係と思わずに **検査** を受けてみませんか???

県内の各保健所では、無料・匿名で検査・相談を行っています。

感染が心配な方は、恥ずかしがらずに、**検査** **へGO**
 安心して下さい、感染してしまっても、早く発見し、きちんと治療をすれば治りますよ。
 ただし・・・忘れないで、大切なことは



- ★ コンドームを正しく使う
- ★ 出血を伴う激しい性行為をしない
- ★ 性器具など体液がつくものは共有しない

決まったパートナーとしか性行為をしない『**Steady sex**』や
 より安全な性行為を心がける『**Safer sex**』が有効です。

一度治っても再び感染することがあります。
 症状がないからといって、きちんと治さないまま放
 っておくと、他の人にうつしてしまいますよ ☹️
 心配になったら、勇気を出してパートナーに『一緒に
 検査や治療を受けてみようよ』と誘ってくださいね。
 相手を思う、そんな一言が大切です 😊





性感染症(HIV・クラミジア・梅毒)・肝炎の検査・相談



*** 平成28年度 検査受付日時 ***

(H28. 4. 1)

保健所	昼間検査		夜間検査		予約	電話番号	所在地
	検査日 (毎週・祝祭日を除く)	受付時間	検査日 (毎月・祝祭日を除く)	受付時間			
*水戸	月曜日 *5月~ 水曜日	9:00~10:00	第2月曜日 *5月~ 第2水曜日	17:00~19:00	要予約	029(241)0100	水戸市笠原町 993-2
*ひたちなか	火曜日	*4月~ 9:30~10:30	—		要予約	029(265)5647	ひたちなか市新光町 95
*常陸大宮	*4月~ 火曜日	*4月~ 13:00~14:30	—		要予約	0295(52)1157	常陸大宮市姥賀町 2978-1
日立	火曜日	13:30~15:00	第1火曜日	17:00~19:00	要予約	0294(22)4188	日立市助川町 2-6-15
鉾田	火曜日	9:00~10:00	—		要予約	0291(33)2158	鉾田市鉾田 1367-3
潮来	火曜日	13:30~15:00	第1火曜日	17:00~19:00	要予約	0299(66)2174	潮来市大洲 1446-1
竜ヶ崎	火曜日	9:00~11:00	第2火曜日	17:00~19:00	要予約	0297(62)2367	龍ヶ崎市 2983-1
土浦	木曜日	9:00~10:00	第3木曜日	17:00~19:00	要予約	029(821)5516	土浦市下高津 2-7-46
つくば	火曜日	9:00~10:00	第4火曜日	17:00~19:00	要予約	029(851)9287	つくば市松代 4-27
*筑西	水曜日	9:00~11:00	第4火曜日 *5月~ 第4水曜日	17:00~19:00	要予約	0296(24)3965	筑西市甲 114
常総	火曜日	13:30~15:00	—		要予約	0297(22)1351	常総市水海道森下町 4474
古河	火曜日	9:00~11:00	—		要予約	0280(32)3021	古河市北町 6-22

* 感染の可能性があった日から、HIV・梅毒・肝炎検査は3か月以降、クラミジア検査は1か月以降に受けてください。

* 予約電話受付時間は、平日の9時~12時、13時~17時です。

* 結果は、直接ご本人にお伝えしています。電話によるお答えは、出来ません。

《HIV即日検査》

* 水戸保健所及び土浦保健所では、HIV即日検査を実施(昼間検査のみ)しています。

* 検査結果は、当日中にご本人にお伝えします。

ただし、さらに精密な確認検査が必要となった場合は、翌週、再度来所のうえ結果をお知らせします。

電話によるお答えは、出来ません。

* 夜間の即日検査は、実施しておりません。検査結果は、翌週、再度来所のうえお知らせします。

* 感染の可能性が、あった日から3か月以降に検査を受けてください。

*** 詳細は、各保健所にお問い合わせください ***



茨城県マスコット
ハッスル黄門