



茨城県

茨城県庁 土木職の業務概要

茨城県土木部



茨城県公式
バーチャルYouTuber
茨（いばら）ひより



茨城県

公務員 × 土木



本日お伝えする内容

- 1 土木部の役割**
- 2 土木部をおすすめする理由**
- 3 土木職の仕事**
- 4 茨城県庁の働き方土木部の事業**
- 5 土木部の事業**
- 6 茨城県庁のやりがい**

本日お伝えする内容

1 土木部の役割

2 土木部をおすすめする理由

3 土木職の仕事

4 茨城県庁の働き方

5 土木部の事業

6 茨城県庁のやりがい

茨城県土木部の役割



・ **地域を守り、豊かにする** **インフラ整備**

- ・ 快適で安心安全な茨城県をつくる
- ・ 携わった仕事が目に見える形で残る
- ・ 地域の方々の暮らしに大きく貢献



- ・ 待ったなしの老朽化対策
- ・ 災害発生時の迅速な復旧

茨城県土木部の役割



・待ったなしの**老朽化対策**

- ・ 建設後50年以上経過するインフラが急増
- ・ インフラ老朽化に起因する事故が懸念
- ・ 計画的な維持管理を進めている

・ 災害発生時の迅速な復旧

・ 地域を守り、豊かにする インフラ整備

茨城県土木部の役割



・災害発生時の**迅速な復旧**

- ・災害が発生したら、迅速な初動対応を行う
- ・早期復旧のため最前線で活躍できる
- ・地域にとって必要不可欠な存在



- ・地域を守り、豊かにする
インフラ整備
- ・待ったなしの老朽化対策

茨城県土木部の役割

- ・ 地域を守り、豊かにするインフラ整備
- ・ 待ったなしの老朽化対策
- ・ 災害発生時の迅速な復旧



事業の**方針を決める**のが**公務員**です

本日お伝えする内容

- 1 土木部の役割
- 2 土木部をおすすめする理由**
- 3 土木職の仕事
- 4 茨城県庁の働き方
- 5 土木部の事業
- 6 茨城県庁のやりがい

茨城県土木部をおすすめする理由



山間部



沿岸部

平野部

都心部



・多様なフィールドで活躍

- ・道路、河川、港湾、建築、上下水道、都市計画
都市公園、区画整理
- ・地域によって特色の異なる地形条件
- ・工業団地開発、TX延伸など他分野も

・地域の役に立つ仕事という実感

・事業のすべての段階に携わる

・働きやすく、雰囲気の良い職場

茨城県土木部をおすすめする理由



・ **地域の役に立つ**仕事という実感

- ・ 地域全体の利益のために働くことができる
- ・ 地域の方々から感謝されることも多い
- ・ 災害時にも、最前線で貢献できる

- ・ 事業のすべての段階に携わる
- ・ 働きやすく、雰囲気の良い職場
- ・ 多様なフィールドで活躍

茨城県土木部をおすすめする理由

計画策定

予算調整

測量・調査・設計

地元説明・用地取得

工事

完成

維持管理

・測量会社
・地質コンサル
・設計コンサル など



・ゼネコン
・地元建設会社



・ 事業の**すべての段階**に携わる

- ・ 民間企業は、それぞれの専門分野を担当
- ・ 公務員は、発注者の立場ですべてを担当
- ・ 方針決定に大きな裁量がある

- ・ 働きやすく、雰囲気の良い職場
- ・ 多様なフィールドで活躍
- ・ 地域の役に立つ仕事という実感

茨城県土木部をおすすめする理由



・働きやすく、雰囲気の良い職場

- ・ 休暇制度、時差出勤、育児休業などが充実
- ・ 仕事とプライベートの両立が可能
- ・ 土木部はにぎやかで、チームワーク良好

- ・ 多様なフィールドで活躍
- ・ 地域の役に立つ仕事という実感
- ・ 事業のすべての段階に携わる

本日お伝えする内容

- 1 土木部の役割
- 2 土木部をおすすめする理由
- 3 土木職の仕事**
- 4 茨城県庁の働き方
- 5 土木部の事業
- 6 茨城県庁のやりがい

県の組織図

大井川知事



知事
副知事

総務部

政策企画部

県民生活環境部

防災・危機管理部

保健医療部

営業戦略部

立地推進部

福祉部

産業戦略部

農林水産部

土木部

全11部局

全体で約6000人の職員

土木部には約900人が在籍

議会

教育委員会

公安委員会

議会事務局

教育庁

警察本部

会計事務局

企業局

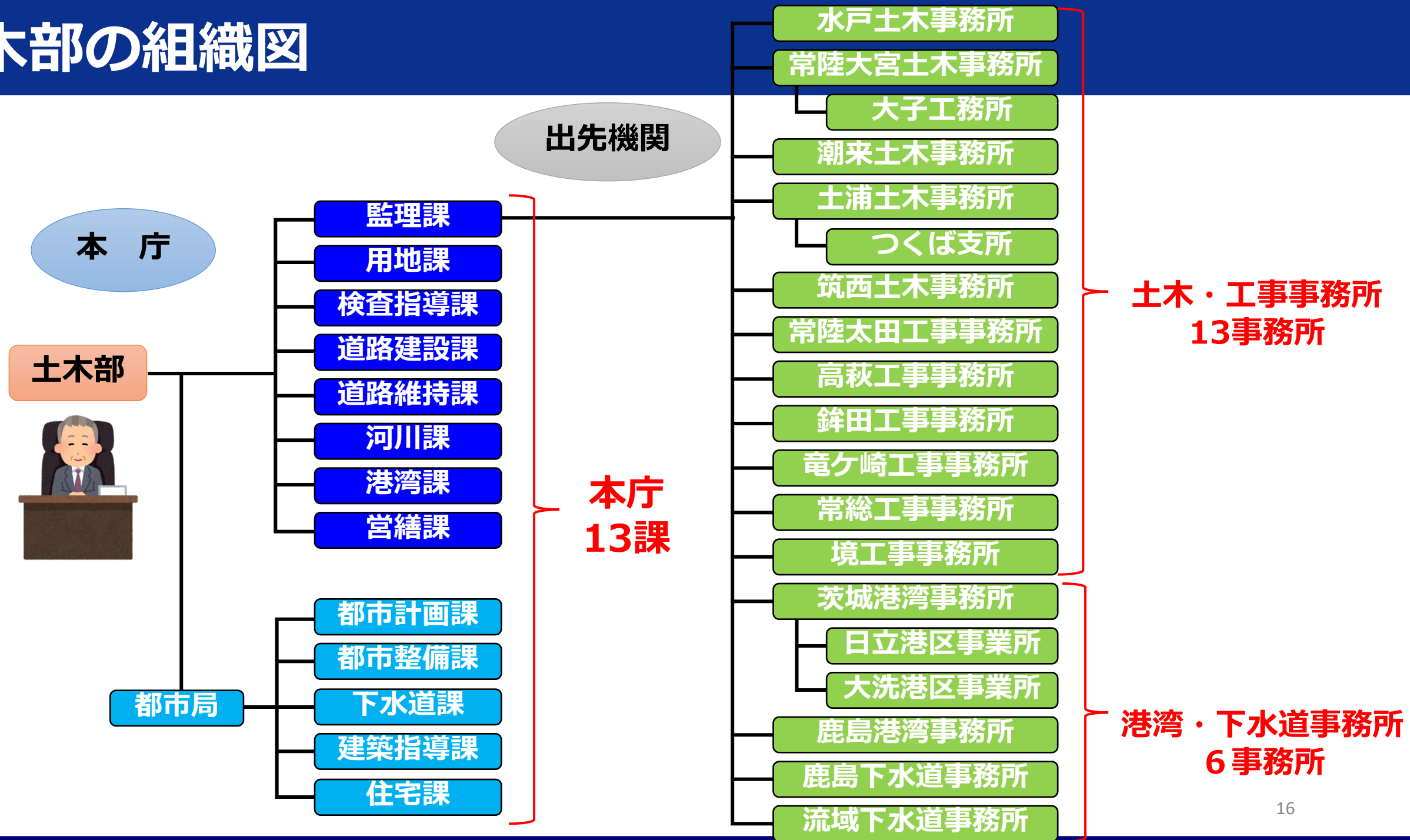
病院局

行政委員会

部外局

→独立性の強い業務

土木部の組織図



土木部に所属する職員の主な職種

事務 予算・決算、施設管理、契約、用地交渉

土木 計画立案・策定、土木工事の発注・監督

建築 建築工事の発注・監督、建築許可関係

機械 機械設備工事の発注・監督、技術指導

電気 電気設備工事の発注・監督、技術指導

土木部の出先機関

- **土木(工事)事務所**

1 1 事務所

+ 1 工務所

1 支所

- **港湾事務所**

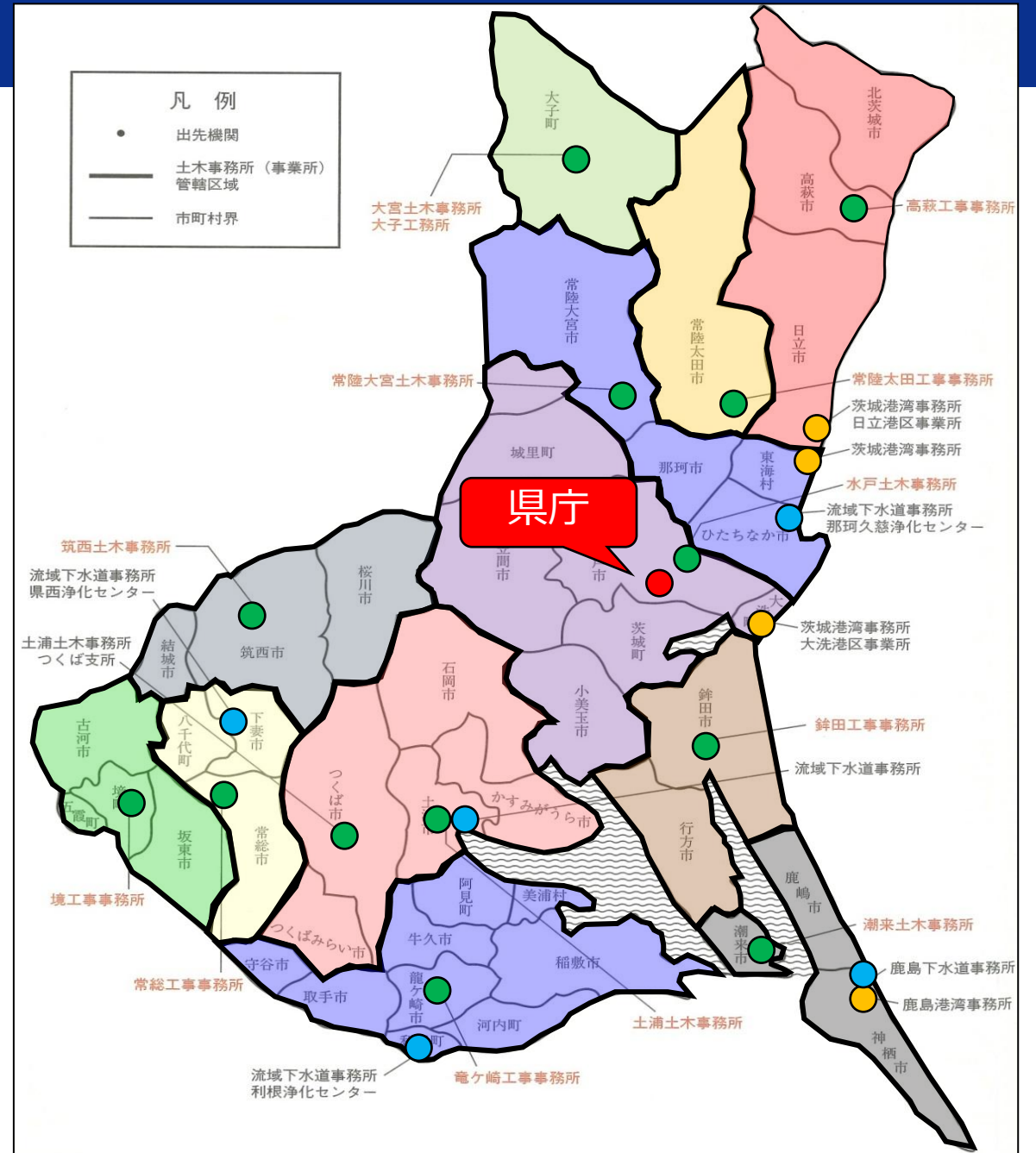
2 事務所

+ 2事業所

- ・ 下水道事務所

2事務所

+ 3 浄化センター



土木職の仕事～本庁と出先機関の違い～

本庁



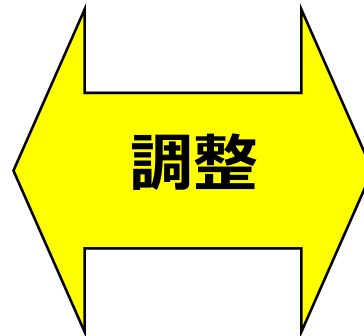
県の施策などの立案

予算の調整

県議会対応

国・市町村との調整

各種関係団体への対応



出先機関



予算の執行

工事・委託業務の発注

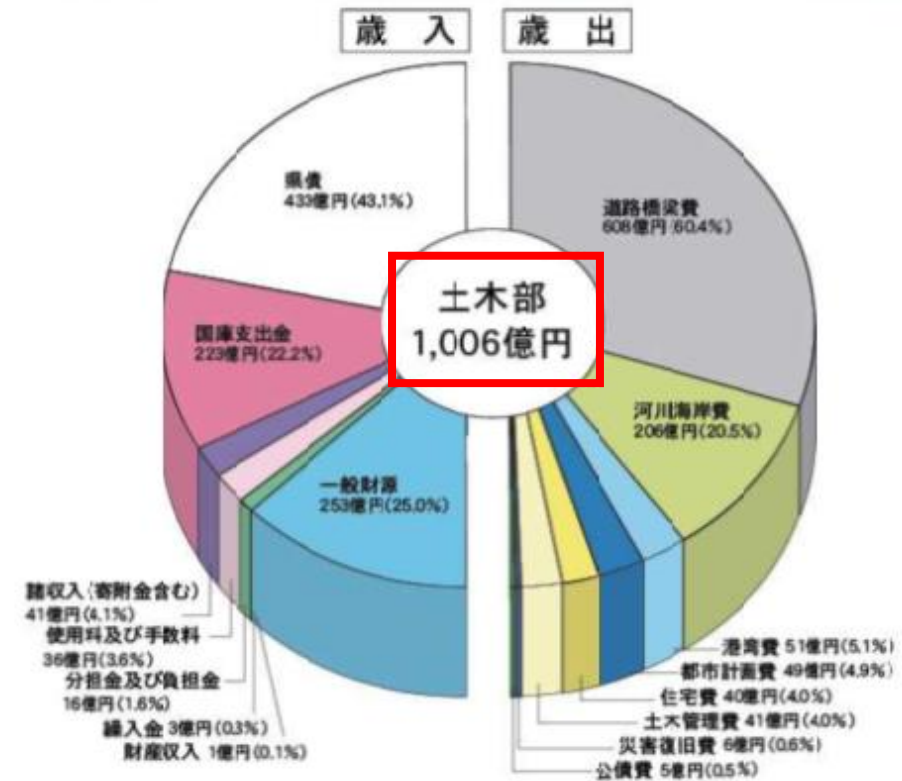
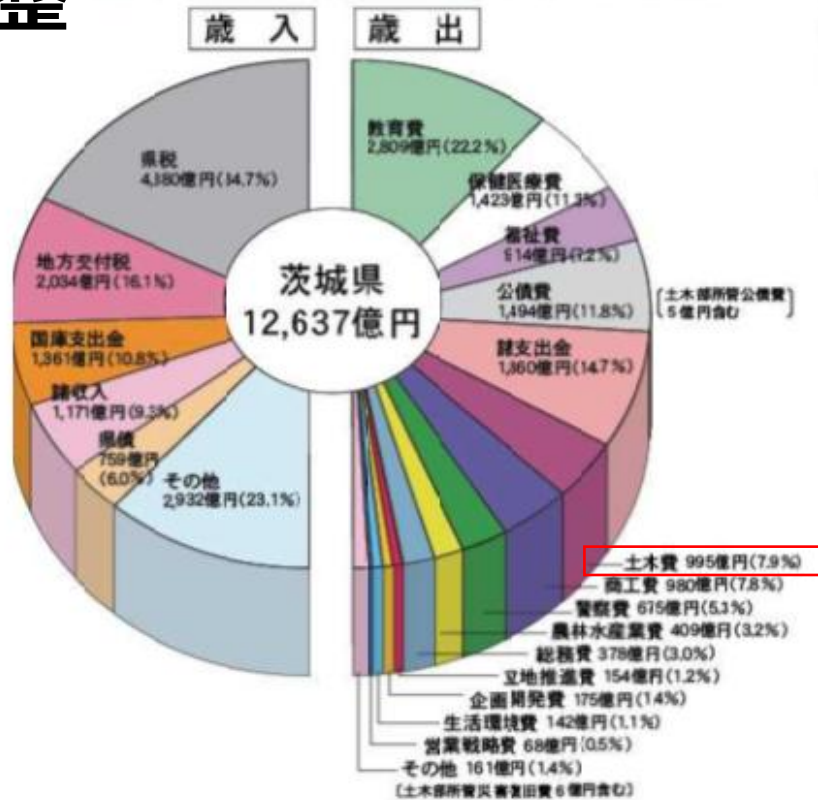
工事・委託業務の監督

関係機関との調整

住民対応

土木職の仕事～本庁～

予算の調整

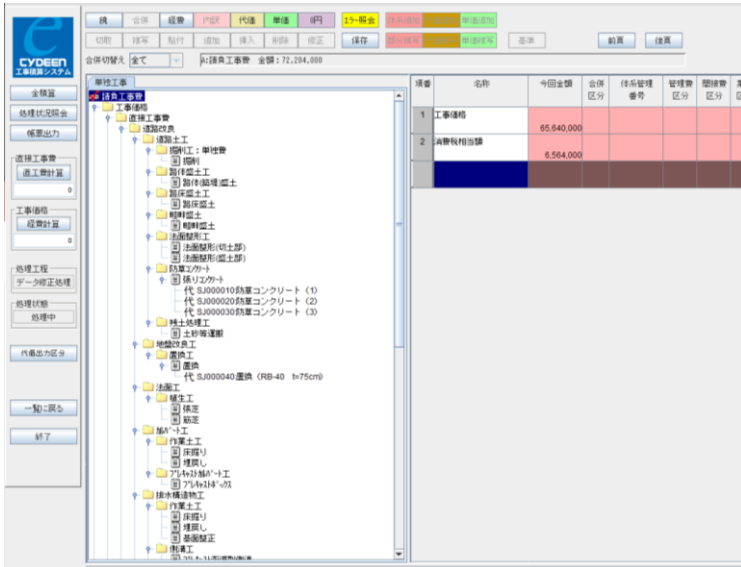


- ▶土木部のおよそ**1,000億円**の予算を、優先順位を勘案しながら**各事業に最適配分**
- ▶事業の進捗に応じて、各事業の予算を適宜調整

大きな予算を動かす仕事

土木職の仕事～出先機関～

工事の発注・監督



The screenshot shows a software interface for managing construction costs. On the left, there is a tree view of project categories. The main area displays a table with columns for item name, current amount, and other financial details. The table lists items like 'Construction Work' and 'Construction Materials' with their respective costs.

項目	名称	今回金額	合算 区分	係数 番号	管理 区分	関係 区分
1	工事諸税	85,640,000				
2	消費税控除額	6,564,000				



- ▶ 積算システムを活用し、**工事費を算出**。図面や仕様書を添付し**発注図書を作成**
- ▶ 現場に行き、**設計どおりに施設がつくられているか確認**
- ▶ 受注者と相談しながら、**方針を決め、的確な指示を行う**

土木職は、受注者の**成果を見極める力**が必要！

土木職の仕事～災害対応～

令和5年 台風第13号による被災状況



日立市など県北地域で大きな被害

- ・ 交通規制等の**緊急措置**
- ・ インフラの被害状況の**調査・点検**
- ・ インフラの**応急復旧工事**
- ・ インフラの**本復旧工事**
- ・ 関係機関との連絡・調整
- ・ 国の**災害査定**を受け、**復旧予算を確保**

地元建設業者などと連携して迅速に対応

私たち公務員も含め**建設業は「地域の守り手」**として必要不可欠！

土木部PR動画



茨城県土木部採用WT



<https://youtu.be/N93HFYHKNdU>

茨城県土木部 採用



本日本伝える内容

- 1 土木部の役割
- 2 土木部をおすすめする理由
- 3 土木職の仕事
- 4 茨城県庁の働き方**
- 5 土木部の事業
- 6 茨城県庁のやりがい

茨城県庁の働き方～県庁～

土木部は**19～21階**



県庁舎

25階展望ロビー



執務状況



11階アトリウム



茨城県庁の働き方～本庁～

採用 1 年目、県庁勤務のとある1日

6:00	7:00	8:30	12:00	13:00	17:15	18:30	21:00	0:00
起床 準備	通勤	・メール確認 ・タスクを整理 ・スケジュール確認 ・問合せ対応 ・市町村への調査依頼・とりまとめ	お昼休憩 展望ロビーで 同期とお弁当	・業務で不明な点について 先輩職員へ相談 ・会議出席 ・会議の報告書作成	帰宅 風呂 食事	ドラマ、映画鑑賞 等	就寝	

※あくまで参考ですので部署や時期により状況は異なります。

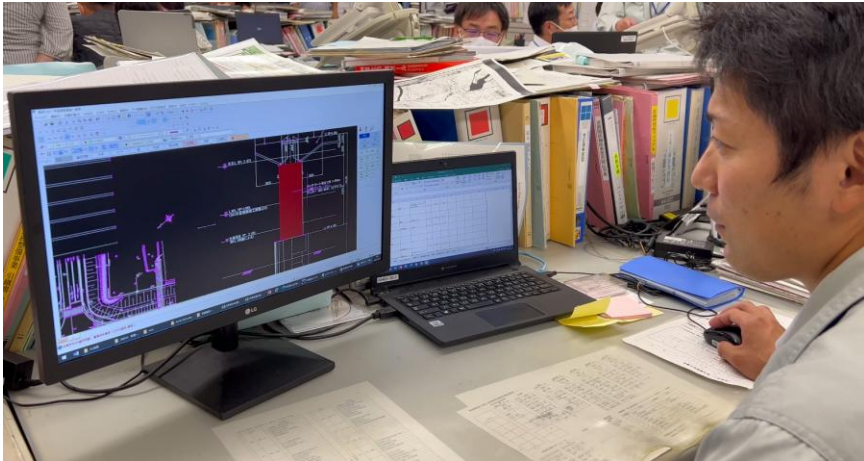
茨城県庁の働き方～出先機関～



土木事務所（外観）



現場監督



執務状況（所内）



打合せ

茨城県庁の働き方～出先機関～

採用 1 年目、土木事務所勤務のとある1日

6:30	8:00	9:00	12:00	13:00	17:45	18:00	19:00	21:30	22:30
起床 準備	通勤	<div><div></div><div><ul style="list-style-type: none">・メール確認・スケジュール確認・問合せ対応（電話・来訪）・工事監督のための現場確認</div></div>	<div><div></div><div>お昼休憩 同期と ランチ</div></div>	<div><div></div><div><ul style="list-style-type: none">・現場確認結果の整理・業務内容、現場対応について 上司に相談・受注者との連絡調整・打合せ・発注図書の作成（積算等）、準備</div></div>	<div><div></div><div>退庁 散歩</div></div>		<div><div></div><div>帰宅 風呂 食事</div></div>	<div><div></div><div>動画鑑賞 ゲーム</div></div>	<div><div></div><div>就寝</div></div>

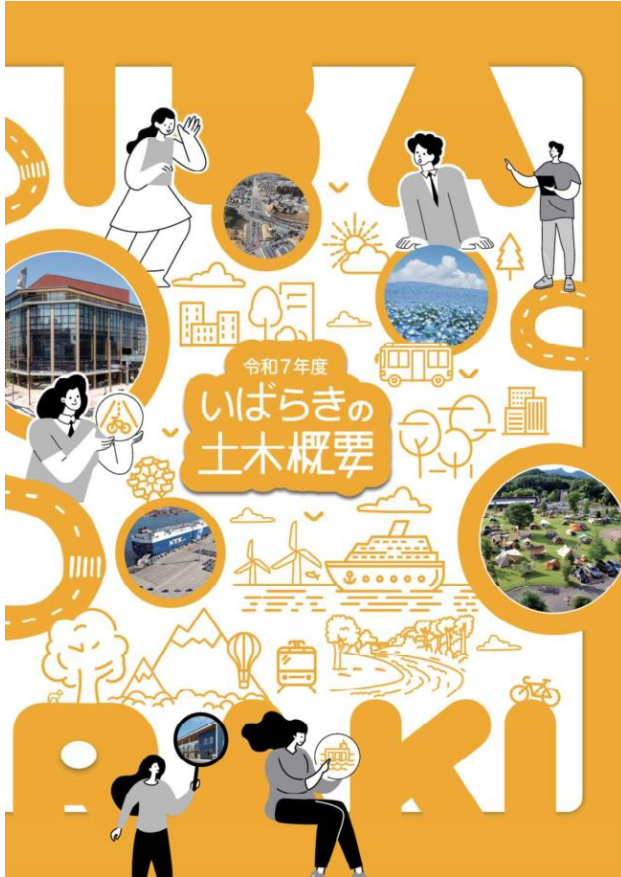
※あくまで参考ですので部署や時期により状況は異なります。

本日本日お伝えする内容

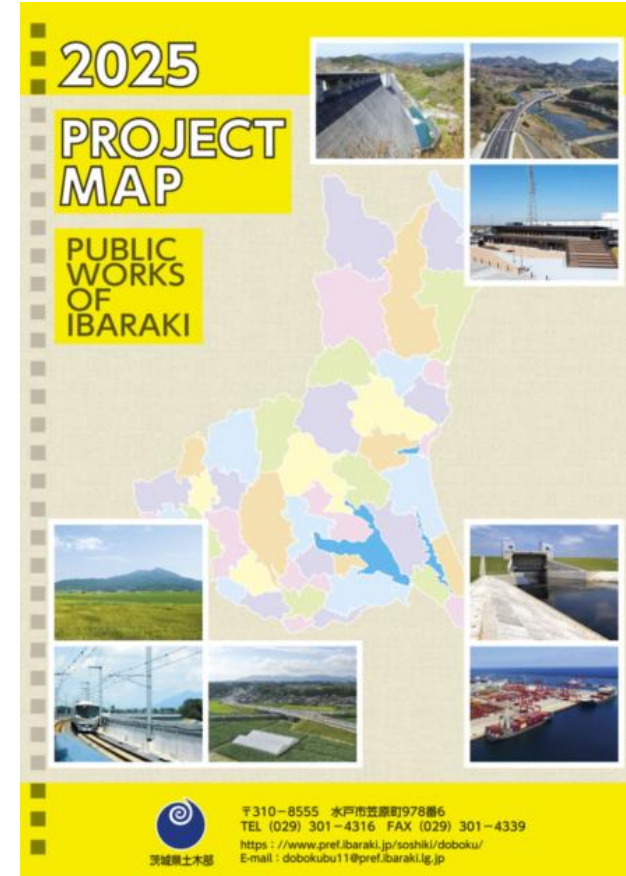
- 1 土木部の役割
- 2 土木部をおすすめする理由
- 3 土木職の仕事
- 4 茨城県庁の働き方
- 5 土木部の事業**
- 6 茨城県庁のやりがい

土木部の事業

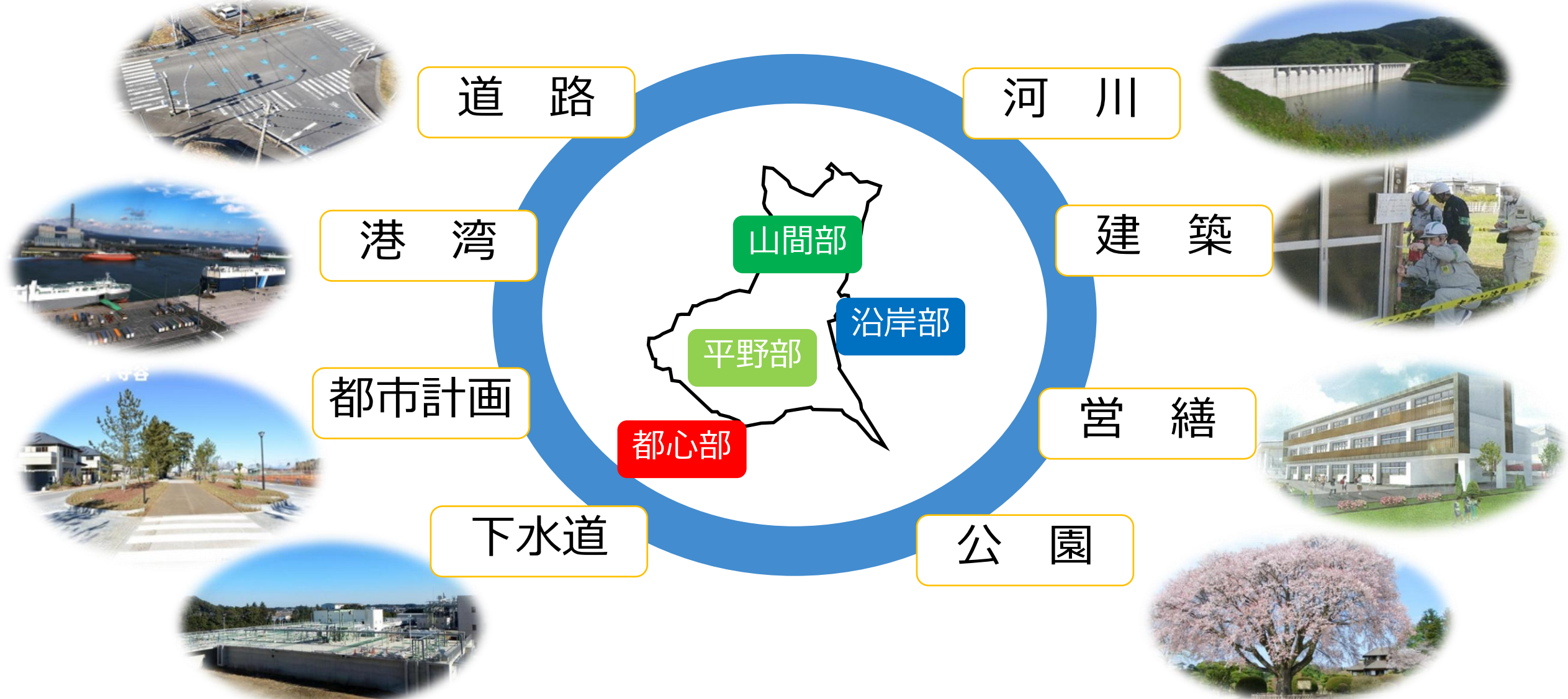
令和7年度いばらきの土木概要



2025プロジェクトマップ



土木部の事業～主な事業分野～



茨城県なら、**多様な現場・建設分野**に携わることができる！

土木部の事業～道路～

広域的な幹線道路



国道118号袋田バイパス



茨城空港アクセス道路



都市軸道路（柳島高架橋）

市街地の道路



都市計画道路中大野中河内線

交通安全対策



通学路の歩道整備

電線類の地中化



電線共同溝

定期点検



ドローンによる橋梁点検

茨城県は道路総延長 **全国第2位** ➡ **今後も効率的な維持管理が必要**

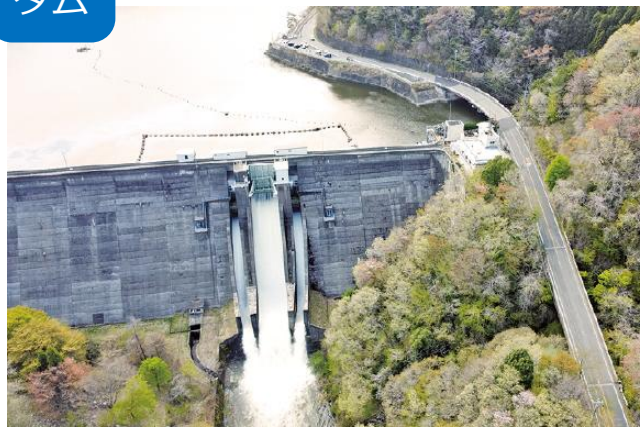
土木部の事業～河川～

河川改修



桜川

ダム



花貫ダム

土砂災害対策



急傾斜地崩壊対策（弁才天2）

海岸浸食対策



鹿嶋海岸

国交省HPより



流域全体の**みんなで協力**

- ・ 河川、下水道の整備
- ・ 雨を貯める施設の整備
- ・ 洪水浸水想定区域図・ハザードマップの作成 など

➡ **流域治水**を推進

土木部の事業～港湾～



茨城港 日立港区

- 自動車輸出入やLNGなど多様な貨物の輸送基地



茨城港 常陸那珂港区

- 高速道路に直結した国際物流拠点



茨城港 大洗港区

- 北海道とのカーフェリー基地
- 魅力あるレクリエーション拠点



鹿島港

- 国内最大級のコンビナートの海上輸送基地



外国クルーズ船の寄港

2つの**重要港湾**（茨城港・鹿島港）

➡岸壁や防潮堤の整備・維持管理

土木部の事業～公園～



日本三名園のひとつ偕楽園



好文亭



弘道館

Park-PFI



偕楽園（迎賓館）



笠間芸術の森公園（スケートパーク）



大子広域公園（グリーンヴィラ）

➡県内20箇所の都市公園の整備・管理運営

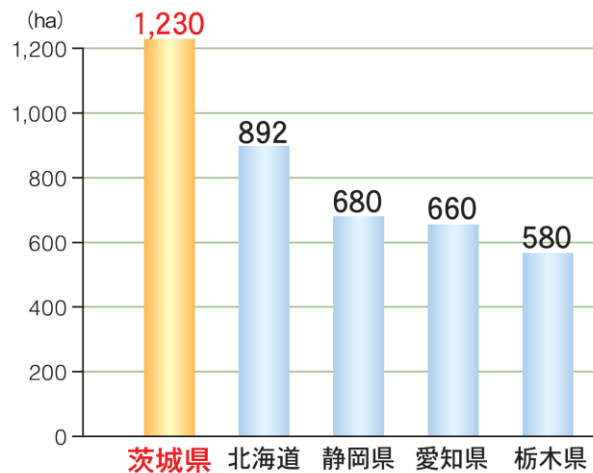
土木部以外の事業



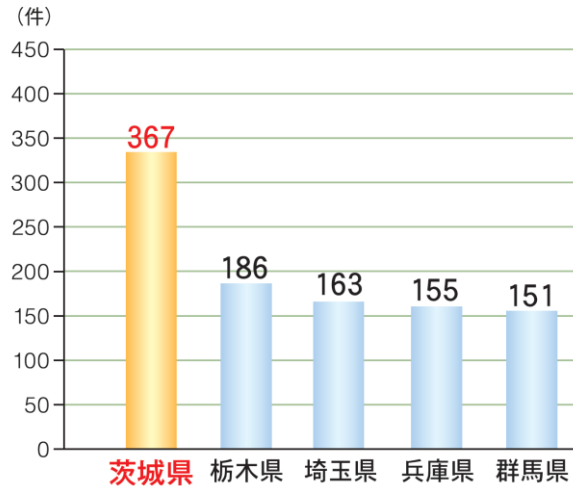
常陸那珂工業団地

県外企業立地件数
8年連続 全国第1位

◎企業立地面積 (2014年～2023年 合計)



◎県外企業立地件数 (2014年～2023年 合計)



チームラボ 偕楽園 光の祭 2022



JR常磐線 土浦駅への延伸



つくばエクスプレス県内延伸

企業誘致や観光振興、交通政策など他分野に携わることもあります！

本日本伝える内容

- 1 土木部の役割
- 2 土木部をおすすめする理由
- 3 土木職の仕事
- 4 土木部の事業
- 5 茨城県庁の働き方
- 6 **茨城県庁のやりがい**

これまでの経歴

2016.04



県庁道路建設課

2018.04



常陸太田工事事務所
(道路管理課・道路整備課)

2021.04



県庁下水道課

2024.10



県庁検査指導課



志望理由

なぜ茨城県庁を志望したか（面接にて）

- ・ **地元のために貢献**できる仕事がしたい
 - ・ **多様なインフラ分野**に携わってみたい
 - ・ **災害対応**をする自治体職員に感銘を受けた
- ➡これからの**茨城県の発展**のために**尽力**したい

本音を言うと

もう少し深掘りすると・・・

① **地元で**働きたい

▶ 地元**大好き**だし、長男だし、全国転勤とかムリ・・・

② みんなが知っている**大きな組織**で働きたい

▶ 県庁って響きが**かっこいい**・・・親からも言われてるし・・・

③ **大規模**なインフラ事業にも携わりたい

▶ 市町村よりも県庁の方が**おもしろそう**・・・

④ **みんなの役に立つ仕事**がしたい！ **災害対応**もかっこいい！

▶ 逆に言えば、絶対にこの種類の仕事がしたいという考えはなかった

自分の希望をすべて叶えることができる職場

茨城県庁しかない！

自分の経歴を振り返ると・・・

茨城県庁のやりがい



道路建設課（2016年4月～2018年3月）

- ・住宅団地へのアクセスとなる道路事業の予算調整

➡道路事業の優先順位を考えながら、**数億円単位で予算の調整**を行う
スケールの大きい仕事をしている実感



常陸太田工事事務所（2018年4月～2021年3月）

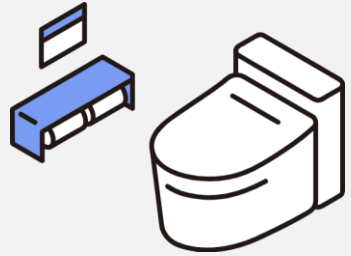
- ・**自分の地元**の道路の拡幅やバイパス整備、橋梁設計、ルート検討
- ・令和元年台風19号の災害復旧

➡**昔から知っている場所の工事や設計**を担当でき、**感慨深かった。**

地元住民からの感謝が嬉しかった

地域のために**チームプレーで災害復旧**を行い、やりがいを感じた

茨城県庁のやりがい



下水道課（2021年4月～2024年9月）

- ・市町村の下水道事業への助言・指導
- ・霞ヶ浦の流域で、下水道に接続する方への補助金制度

➡**初めての分野**を勉強し、市町村の方々に助言できたときの達成感

検査指導課（2024年10月～現在）

- ・土木部職員の研修企画、学生リクルート

➡若手職員の技術力アップや、学生に興味を持ってもらうためのアイデアを**自由に試行錯誤**できる

PR動画の作成など、**土木らしくない仕事**ができるのも魅力

やりがいを持って働ける

一緒に茨城の**未来**をつくりましょう

土木部の採用情報はコチラから！

茨城県土木部 採用



土木部の就職に関する相談窓口

茨城県土木部検査指導課

TEL：029-301-4375

E-mail：kensa5@pref.ibaraki.lg.jp

オンライン形式：Webexで対応

土木部公式SNS

茨城県
土木部

茨城県土木部 情報発信チーム



ぜひ、フォローをお願いします！



参考資料

よくある質問

Q

入庁して、最初に何をやらばいいかわかりません・・・

A

1年目は**メンター**が仕事を教えてくれます

メンターとは？

- ・仕事の面倒を見てくれる先輩職員です！
- ・公務員の場合、長期の研修はなく、基本的には、**やりながら仕事を覚える**というスタイルです。
- ・各自に1人配置されるので、何でも聞いちゃいましょう！

よくある質問

Q 県職員に必要な資格はありますか？

A 必須の資格はありませんが、ぜひ資格取得を目指してほしいです！ **補助制度**もあります！

代表的な資格

土木職：技術士、一級土木施工管理技士

建築職：一級建築士、建築基準適合判定士

電気職：第三種電気主任技術者、第二種電気主任技術者

※赤字は、業務で必要となる場合があるため、取得を推奨されている

よくある質問

Q どのくらいの期間で異動がありますか？

A **3年～5年程度**で、異動があります

勤務希望について

- ・新規採用時の配属先は、意向調査を踏まえて決定されます
- ・最初の異動は、県庁配属の方が2年、出先機関配属の方は2～3年です
- ・異動に関する希望調査を、毎年、複数回実施します
⇒今年度から、7/1、10/1、1/1、4/1付異動と、**四半期ごと**になりました
- ・業務内容、人間関係、勤務地等、ある程度本人の希望に配慮してくれます

よくある質問

Q 1年目はどのような研修がありますか？

A 県庁全体の新採研修と、土木部の専門的な研修があります

新採の研修について

- ・入庁後は、まず「新規採用職員研修」で、公務員としての心構えや、基礎的な知識、仕事の進め方などを学びます
- ・技術職の業務に直結する研修も1年目から実施します
⇒積算システム研修、CAD操作研修、測量研修、地質調査研修、ドローン研修など