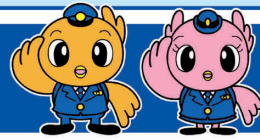


STOP!!水難事故

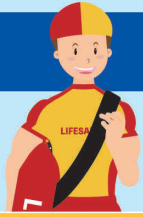
水辺では一瞬の油断が命に関わる大きな事故に繋がる危険性があります。次の点に注意して、水の事故防止をお願いします。



01 To swimmer 水遊びをする方へ

01 監視体制や救助体制が整った場所で泳ぐ

救助体制等のない場所で泳ぐことは万が一の事故発生の際、大変危険です！ライフセーバー等の体制が整った海水浴場で泳ぐようにしましょう。



Lifesaver

02 離岸流に注意！

海岸では沖に向かう強い潮の流れ、「離岸流」が発生することがあります。沖に流されそうになった場合は、岸に向かうのではなく、岸と平行に泳ぐと離岸流から抜け出しやすくなります。



Rip current

03 子どもから目を離さない

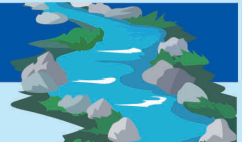
子どもたちだけの水遊びは大変危険です！必ず大人が付き添いましょう。



Watch over the children

04 川の急流に注意！

川の流れは見た目以上に速く、急に深くなる場所も多くあります。必ずライフジャケットを着用しましょう！



Strong river currents

05 飲酒後は水に近づかない

飲酒時は判断力・運動能力の低下等が起こり、溺れる危険性が増します。絶対に水辺に近づかないでください！



No drinking

02 To angler, To surfer etc. 魚釣り、サーフィンなどをする方へ

01 安全を確保する

- 釣りをするときはライフジャケット、滑りにくい靴を着用する
- 立入禁止場所には絶対に近づかない



Life jacket

02 ルールやマナーを守る

サーフィンや水上オートバイなどを楽しむ方はルールやマナーを守り、周囲の方へ迷惑をかけないようにしましょう！



Follow the rules

ヘッドランドにはゼツタイに近づかない!!

茨城県の鹿島灘海岸には、砂浜保全を目的としてヘッドランドが設置されています。この周辺は水深が急に深くなっていたり、離岸流が発生しやすくなっていたりする大変危険な場所で、その全てが立入禁止となっています。死亡事故も多発している場所ですので、絶対に近づかないでください!!



天候に注意!

水辺に行くときには、最新の天気予報をチェック！悪天候が予想される場合は、水辺に近づかないようにしましょう！



事故発生
Accident occurred

すぐ通報!
Immediately call

POLICE
警察
110

COAST GUARD
海保
118

AMBULANCE
消防
119