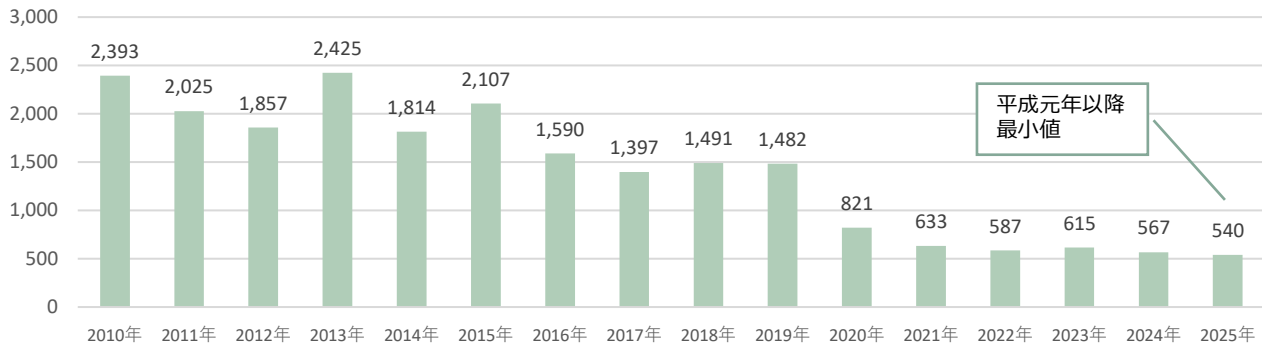


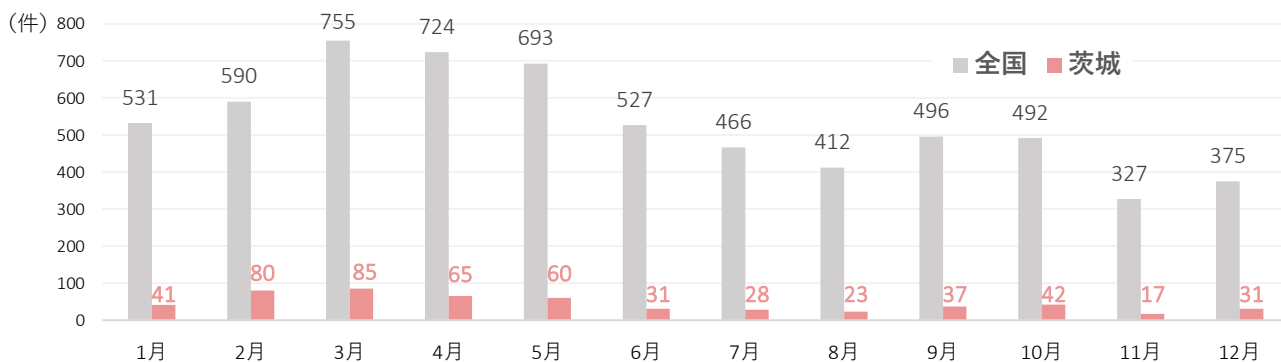
# 自動車盗の発生状況



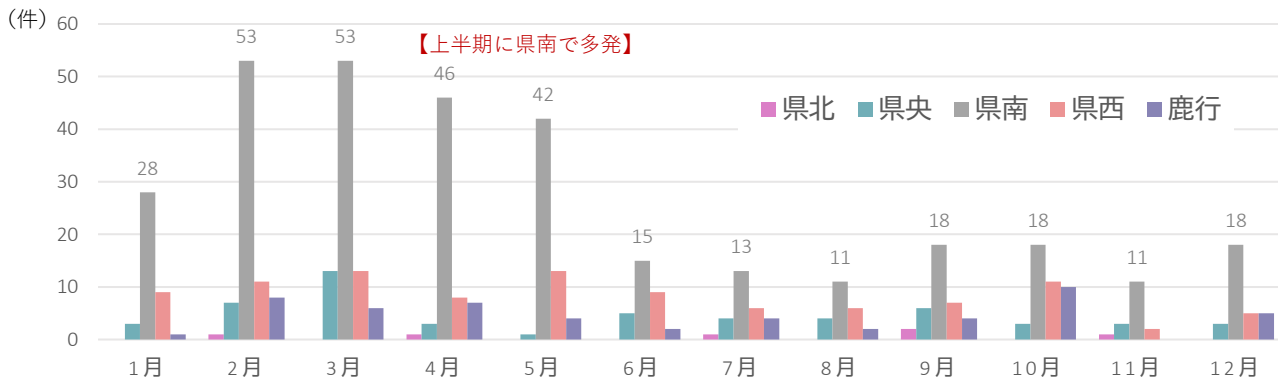
## 1 茨城の年別推移（2010年～）



## 2 全国・茨城の月別推移（2025年中）



## 3 地域別被害件数の推移（2025年中）



## 4 市町村別（単位：件）

【つくば市は政令指定都市を除く市区町村別で全国ワースト】

県北	日立市	3
6	常陸太田市	0
	常陸大宮市	2
	北茨城市	0
	高萩市	1
	大子町	0

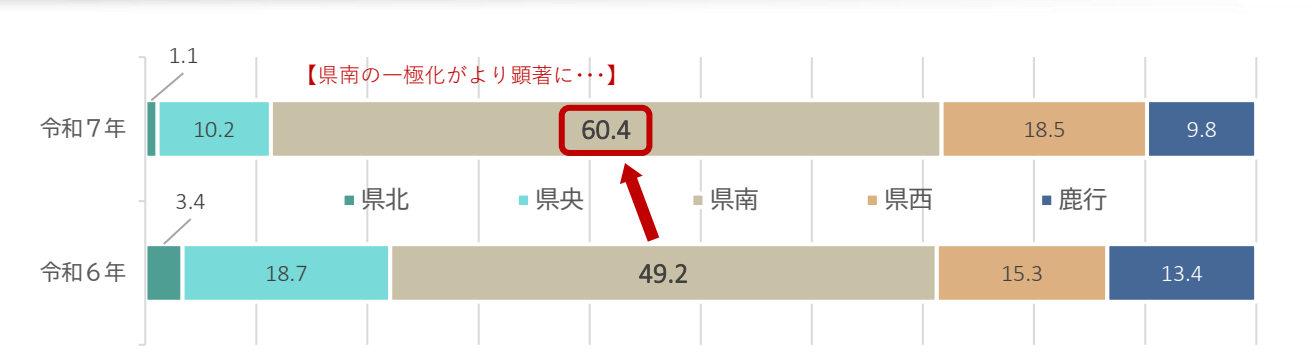
県央	水戸市	30
55	ひたちなか市	2
	小美玉市	6
	笠間市	8
	茨城町	2
	大洗町	4
	那珂市	1
	城里町	2
	東海村	0

県南	つくば市	126
326	土浦市	68
	取手市	16
	守谷市	16
	牛久市	18
	龍ケ崎市	19
	石岡市	10
	稲敷市	7
	阿見町	16
	つくばみらい市	11
	利根町	5
	河内町	2
	かすみがうら市	10
	美浦村	2
県全体		540

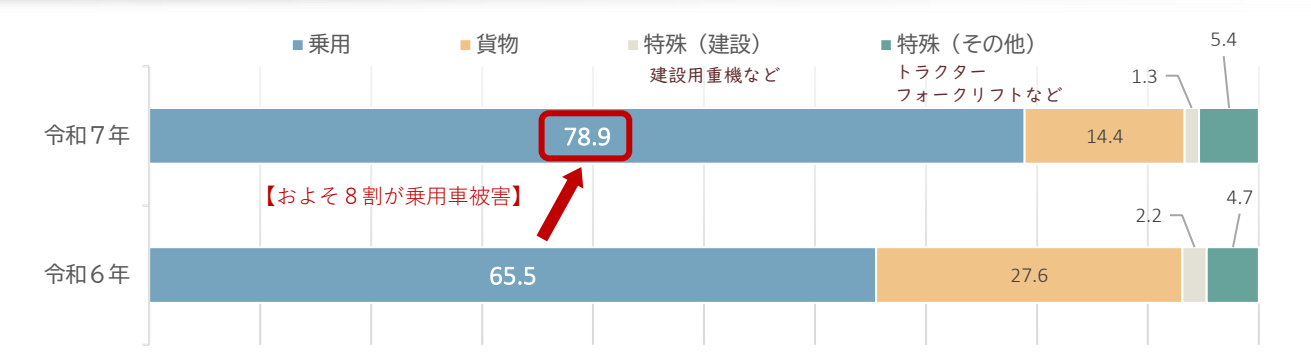
県西	筑西市	9
100	古河市	15
	結城市	7
	境町	7
	常総市	22
	下妻市	20
	五霞町	0
	坂東市	12
	桜川市	1
	八千代町	7

鹿行	神栖市	20
53	鉾田市	7
	鹿嶋市	14
	潮来市	7
	行方市	5

5 地域別の被害割合（対前年） 単位：％



6 車種別の被害割合（対前年） 単位：％ ※未遂は含まず



7 被害が多い場所（件数）

【住宅・月極駐車場における発生が増加】

発生場所	2024	2025	対前年
戸建て住宅	125	156	31
低層集合住宅など	118	134	16
月極駐車場等	70	77	7
会社・事務所	102	46	-56
高層集合住宅など	30	37	7
田畑	13	14	1
資材置場	23	10	-13
ホテル・旅館	11	7	-4
商業施設	1	6	5
飲食店	1	6	5
空き地	4	6	2
空き家	6	4	-2
道路上	5	4	-1
コンビニエンスストア	4	3	-1

8 被害が多い車

※未遂含む（参考値）

車名	被害総数に占める割合
トヨタ プリウス ※主に20系、30系	17.8%
トヨタ ランドクルーザープラド	12.2%
トヨタ ハリアー	7.5%
トヨタ アルファード	5.0%
各社 トラクター	4.8%
レクサス L X	4.1%
トヨタ ランドクルーザー	3.9%
レクサス L S	3.3%
スズキ キャリイ	2.5%
レクサス R X	2.3%
ダイハツ ハイゼット	1.9%
トヨタ クラウン	1.9%
トヨタ ハイエース	1.5%
トヨタ C-HR	1.2%
三菱ふそう キャンター	1.2%

9 主な未遂事例

- 物理的対策：ハンドルロック、ブレーキロック、タイヤロックをしていた。  
敷地内門扉が堅牢であったため、犯人が車を敷地外に持ち出せなかった。
- 電子的対策：※セキュリティ機器を設置していたためエンジンが始動されなかった。
- 心理的対策：警報装置が鳴動し、犯人が逃走した。

※セキュリティ機器：エンジンキーのみでは、エンジンが始動できないシステムを構築する機器

標準装備のセキュリティ（イモビライザ、セキュリティホーンなど）のみでは盗まれてしまうことがあります。愛車を守るためには、見える対策と見えない対策の複数対策が有効です。