

交通死亡事故発生状況について(令和3年12月末現在)

1 概況

(1) 県内の人身交通事故発生状況

	令和3年	令和2年	増減数		1日平均の発生	
			数	率	3年	2年
発生件数	5,929	6,049	-120	-2.0%	16.24	16.53
死亡事故件数	79	84	-5	-6.0%	0.22	0.23
死者数	80	84	-4	-4.8%	0.22	0.23
負傷者数	7,243	7,455	-212	-2.8%	19.84	20.37
			通算日数		365日	366日

※1 確定数。2前年閏年。

(2) 死亡事故多発都道府県

順位	都道府県	死者数	前年比	順位	都道府県	死者数	前年比
1位	神奈川	142人	+2人	6位	埼玉	118人	-3人
2位	大阪	140人	+16人	7位	愛知	117人	-37人
3位	東京	133人	-22人	8位	兵庫	114人	+4人
4位	千葉	121人	-7人	9位	福岡	101人	+10人
5位	北海道	120人	-24人	10位	静岡	89人	-19人
		全国の死者数 2,636人	-203人 -7.2%	11位	茨城	80人	-4人

(3) 人口10万人当たり死者数

順位	都道府県	死者数
1位	徳島	4.49
2位	山梨	3.97
3位	香川	3.92
21位	茨城	2.82
	全国平均	2.10

(4) 自動車1万台当たり死者数

順位	都道府県	死者数
1位	徳島	0.51
2位	愛媛	0.48
3位	香川	0.46
31位	茨城	0.30
	全国平均	0.32

※1 人口はR3/10/1,自動車台数はR2/12/31,道路距離はR31/4/1現在を基に算出。
2 順位は小数点2桁以下まで参照。

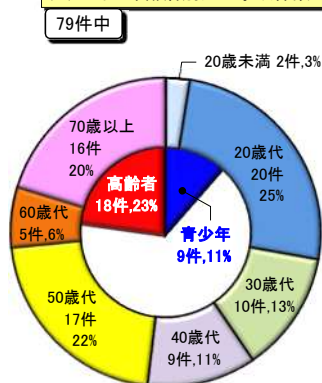
2 県内の交通死亡事故

(1) 警察署別死者数

警察署	死者数		構成率	
	3年	2年	死者	人口
水戸笠間ひたちなか	2	7	16%	23%
那珂	1	1		
大宮	4	4	11%	12%
太田	2	2		
日立	2	2		
高萩	1	1		
鉾田	3	6	15%	9%
鹿嶋	2	2		
神栖	3	6		
行方	1	3		
竜ヶ崎	2	6		
牛久	2	4		
稲敷	3	3		
土浦	4	8	34%	35%
石岡	3	5		
つくば	3	6		
取手	3	5		
筑西	4	6		
下妻	1	5		
桜川	1	1		
結城	3	3	24%	20%
常総	2	8		
古河	2	2		
境	2	2		
高速道(隊)	3	-	-	-

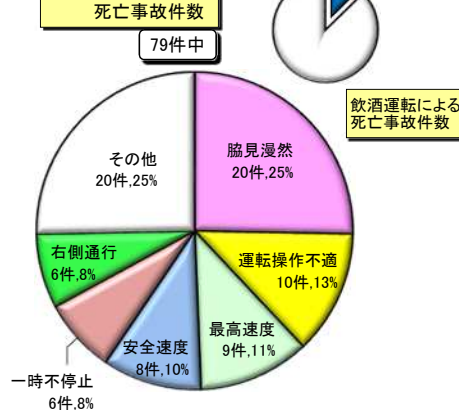
※ 県内人口構成率はR3/10/1現在。

(2) 1当の年齢層別死亡事故件数

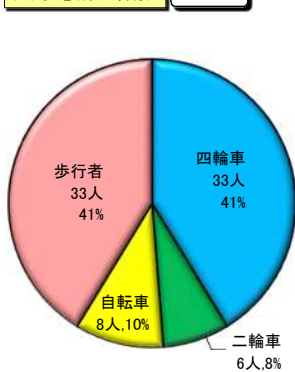


※「青少年」は16～24歳、「高齢者」は65歳以上。以下同じ。

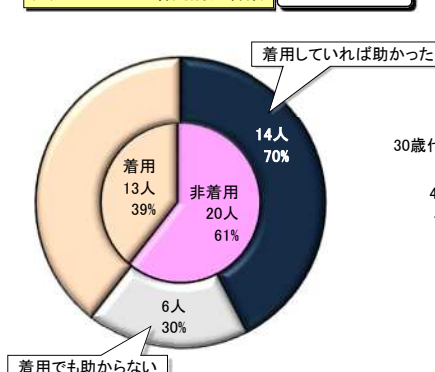
(3) 1当の違反別死亡事故件数



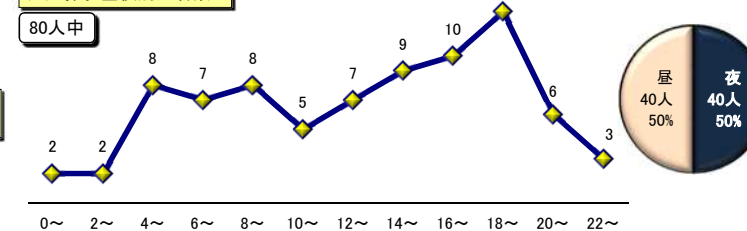
(4) 状態別死者数



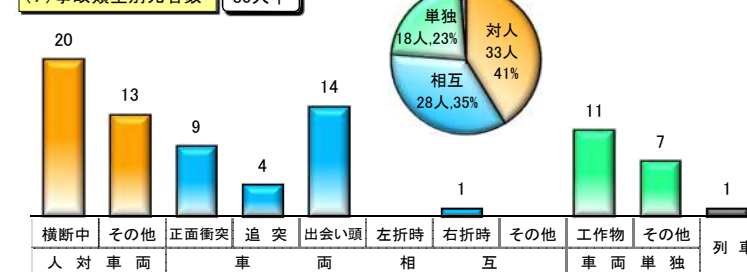
(5) シートベルト着用別死者数



(6) 時間・昼夜別死者数



(7) 事故類型別死者数



(8) 年齢層別死者数

