

交通死亡事故発生状況について(令和 7年12月末現在)

茨城県警察本部交通総務課
令和 8 年 1 月 6 日 作成

1 概況

★県内の人身交通事故発生状況

	令和7年		令和6年		増 減 数		一日平均の発生率	
	7年	6年	7年	6年	増減数	率	令和7年	令和6年
発生件数	6,163	6,005	+158	+ 2. 6%	16. 88	16. 41		
うち死亡	80	91	-11	-12. 1%	0. 22	0. 25		
死者数	82	94	-12	-12. 8%	0. 22	0. 26		
負傷者数	7,602	7,456	+146	+ 2. 0%	20. 83	20. 37		
※ 本年の発生件数、負傷者数は概数					通算日数	365日	366日	

※ 前年閏年

★死亡事故多発都道府県

順位	都道府県	死者数	前年比	順位	都道府県	死者数	前年比
1位	神奈川県	139人	+30	6位	大阪府	120人	- 7
2位	東京都	134人	-12	7位	愛知県	112人	-29
3位	北海道	129人	+25	8位	兵庫県	98人	-11
4位	埼玉県	125人	+12	9位	福岡県	85人	- 6
5位	千葉県	122人	- 9	10位	茨城県	82人	-12
全国の死者数 2,547人 -4. 4%				11位	静岡県	72人	-16

★人口10万人当たり死者数

順位	都道府県	死者数
1位	滋賀県	3. 87
2位	高知県	3. 87
3位	大分県	3. 81
14位	茨城県	2. 94
全国平均		2. 06

★自動車1万台当たり死者数

順位	都道府県	死者数
1位	滋賀県	0. 50
2位	愛媛県	0. 45
3位	高知県	0. 44
25位	茨城県	0. 31
全国平均		0. 31

★道路1000km当たり死者数

順位	都道府県	死者数
1位	大阪府	6. 02
2位	東京都	5. 48
3位	神奈川県	5. 36
35位	茨城県	1. 47
全国平均		2. 07

※1 人口はR7/7/1、自動車台数はR6/12/31、道路距離はR5/4/1を基に算出
2 順位は小数点2桁以下まで参照

2 県内の交通死亡事故

(1)警察署・地域別死者数

	死 者 数			
	7年	6年	増減数	
県央	水戸	13	13	±0
	笠間	4	4	±0
	ひたちなか	3	4	- 1
	那珂	3	1	+ 2
県北	大宮	-	2	- 2
	太田	1	1	±0
	大子	1	1	±0
	日立	-	7	- 7
	高萩	4	3	+ 1
鹿行	鉾田	2	2	±0
	鹿嶋	-	2	- 2
	神栖	3	2	+ 1
	行方	2	1	+ 1
	竜ヶ崎	1	2	- 1
県南	牛久	4	4	±0
	稲敷	3	1	+ 2
	土浦	2	7	- 5
	石岡	3	3	±0
	つくば	3	11	- 8
	取手	5	3	+ 2
県西	筑西	5	1	+ 4
	下妻	2	3	- 1
	桜川	3	1	+ 2
	結城	2	1	+ 1
	常総	4	2	+ 2
	古河	4	6	- 2
	境	3	4	- 1
高速隊		2	2	±0
合 計	82	94	-12	構成率
地 域	県央	23	22	+ 1 28. 0% 22. 9%
	県北	6	14	- 8 7. 3% 11. 4%
	鹿行	7	7	±0 8. 5% 9. 2%
	県南	21	31	-10 25. 6% 36. 2%
	県西	23	18	+ 5 28. 0% 20. 4%
	高速道(隊)	2	2	±0 2. 4%

※ 「人口」は県内人口の構成率(R7/7/1現在)

(2)第1当事者の年齢層別死亡事故件数

	死亡事故件数				増 減 数		率		構成率	
	7年	6年	増減数	率	茨城	全国				
20歳未満	6	2	+ 4	+200. 0%	7. 5%	3. 4%				
20歳代	13	14	- 1	- 7. 1%	16. 3%	11. 9%				
30歳代	6	9	- 3	-33. 3%	7. 5%	9. 2%				
40歳代	7	10	- 3	-30. 0%	8. 8%	12. 7%				
50歳代	11	16	- 5	-31. 3%	13. 8%	17. 8%				
60歳代	11	9	+ 2	+22. 2%	13. 8%	15. 3%				
70歳以上	26	31	- 5	-16. 1%	32. 5%	29. 6%				
不明	-	-	±0	-	-	0. 1%				
合 計	80	91	-11	-12. 1%	100. 0%	100. 0%				
青少年	8	10	- 2	-20. 0%	10. 0%	9. 5%				
高齢者	32	38	- 6	-15. 8%	40. 0%	37. 4%				

※ 「青少年」は16～24歳、「高齢者」は65歳以上。以下同じ。

(6)道路別死者数

	死 者 数				増 減 数		率		構成率	
	7年	6年	増減数	率	死者数	道路				
国道	22	24	- 2	- 8. 3%	26. 8%	2. 1%				
県道	23	33	-10	-30. 3%	28. 0%	6. 1%				
市町村道	33	34	- 1	- 2. 9%	40. 2%	91. 4%				
高速道	2	2	±0	-	2. 4%	0. 4%				
その他	2	1	+ 1	+100. 0%	2. 4%					
合 計	82	94	-12	-12. 8%	100. 0%	100. 0%				

※ 「道路」は県内道路実延長距離の構成率(R5/4/1現在)

(3)第1当事者の違反別死亡事故件数

	死亡事故件数				増 減 数		率		構成率	
	7年	6年	増減数	率	茨城	全国				
前方不注意	18	23	- 5	-21. 7%	22. 5%	23. 8%				
一時不停止	14	4	+10	+250. 0%	17. 5%	2. 8%				
運転操作不適	11	12	- 1	- 8. 3%	13. 8%	13. 7%				
右側通行	7	10	- 3	-30. 0%	8. 8%	4. 0%				
信号無視	5	-	+ 5	-	6. 3%	3. 9%				
歩行者妨害	5	6	- 1	-16. 7%	6. 3%	7. 9%				
最高速度	5	8	- 3	-37. 5%	6. 3%	4. 4%				
酒酔い	3	4	- 1	-25. 0%	3. 8%	1. 0%				
優先通行妨害	2	3	- 1	-33. 3%	2. 5%	3. 2%				
安全速度	2	5	- 3	-60. 0%	2. 5%	2. 0%				
安全不確認	1	-	+ 1	-	1. 3%	10. 1%				
その他の違反	7	16	- 9	-56. 3%	8. 8%	23. 2%				
合 計	80	91	-11	-12. 1%	100. 0%	100. 0%				
飲酒運転	8	5	+ 3	+60. 0%	10. 0%	5. 4%				

※ 「飲酒運転」は原付以上

(7)道路形状別死者数

	死 者 数				増 減 数		率		構成率	
	7年	6年	増減数	率	茨城	全国				
交差点	33	30	+ 3	+10. 0%	40. 2%	33. 3%				
交差点付近	4	7	- 3	-42. 9%	4. 9%	11. 8%				
カーブ	11	15	- 4	-26. 7%	13. 4%	15. 2%				
直線	31	38	- 7	-18. 4%	37. 8%	31. 6%				
踏切	-	1	- 1	-100. 0%	-	1. 4%				
その他	3	3	±0	-	3. 7%	6. 8%				
合 計	82	94	-12	-12. 8%	100. 0%	100. 0%				

(9)シートベルト着用別死者数

	令和 7 年			小計	令和 6 年			小計	増減数	構 成 率		
	運転	同乗			運転	同乗				7年	6年	全国
着用	18	6	24	15	7	22	+ 2	61.5%	61.1%	57.3%		
非着用	10	4	14	14	-	14	±0	35.9%	38.9%	36.6%		
助かった可能性あり	8	2	10	10	-	10	±0					
構 成 率	80.0%	50.0%	71.4%	71.4%	-	71.4%	---					
着用不明	1	-	1	-	-	-	+ 1	2.6%	-	6.1%		
合 計	29	10	39	29	7	36	+ 3	100.0%	100.0%	100.0%		
構 成 率	74.4%	25.6%	100.0%	80.6%	19.4%	100.0%						

※1 「同乗」には座席以外の乗車を含む。 2 「助かった可能性あり」の構成率は、非着用死者に占める割合。

(4)時間・昼夜別死者数

	死 者 数				増 減 数		率		構成率	
	7年	6年	増減数	率	茨城	全国				
0～ 2	6	4	+ 2	+50. 0%	7. 3%	5. 1%				
2～ 4	3	9	- 6	-66. 7%	3. 7%	5. 9%				
4～ 6	8	6	+ 2	+33. 3%	9. 8%	7. 6%				
6～ 8	7	9	- 2	-22. 2%	8. 5%	8. 8%				
8～10	1	12	-11	-91. 7%	1. 2%	9. 5%				
10～12	9	7	+ 2	+28. 6%	11. 0%	9. 2%				
12～14	6	6	±0	-	7. 3%	9. 0%				
14～16	11	6	+ 5	+83. 3%	13. 4%	9. 7%				
16～18	13	12	+ 1	+ 8. 3%	15. 9%	11. 0%				
18～20	10	12	- 2	-16. 7%	12. 2%	10. 3%				
20～22	5	8	- 3	-37. 5%	6. 1%	8. 0%				
22～24	3	3	±0	-	3. 7%	5. 9%				
合 計	82	94	-12	-12. 8%	100. 0%	100. 0%				
昼 間	45	46	- 1	- 2. 2%	54. 9%	53. 1%				
夜 間	37	48	-11	-22. 9%	45. 1%	46. 9%				

(5)事故類型別死者数

		死 者 数				増 減 数		率		構成率	
		7年	6年	増減数	率	茨城	全国				
対人	横断中	15	25	-10	-40. 0%	18. 3%	22. 8%				
	その他	8	10	- 2	-20. 0%	9. 8%	11. 9%				
	小 計	23	35	-12	-34. 3%	28. 0%	34. 7%				
相互	正面衝突	9	12	- 3	-25. 0%	11. 0%	10. 2%				
	追突	4	6	- 2	-33. 3%	4. 9%	5. 2%				
	出会い頭	23	10	+13	+130. 0%	28. 0%	10. 0%				
	左折時	1	1	±0	-	1. 2%	1. 3%				
	右折時	-	6	- 6	-100. 0%	-	5. 7%				
単独	その他	1	1	±0	-	1. 2%	3. 1%				
	小 計	38	36	+ 2	+ 5. 6%	46. 3%	35. 5%				
	工作物	15	16	- 1	- 6. 3%	18. 3%	17. 6%				
列車	その他	6	6	±0	-	7. 3%	10. 8%				
	小 計	21	22	- 1	- 4. 5%	25. 6%	28. 5%				
合 計		82	94	-12	-12. 8%	100. 0%	100. 0%				

(8)年齢層・状態別死者数

	四輪車	自動二輪	原付	自転車	歩 行 者		小 計	その他 その人	合 計	6年	増 減 数		構 成 率	
					横断中	その他					率	茨城	全国	
20歳未満	2	1	2	1	1	-	1	-	7	2	+ 5	+250.0%	8.5%	4.4%
20歳代	4	-	-	-	-	-	-	-	4	10	- 6	-60.0%	4.9%	7.4%
30歳代	2	-	-	1	-	-	-	-	3	-	+ 3	-	3.7%	5.3%
40歳代	3	1	-	-	-	1	1	-	5	14	- 9	-64.3%	6.1%	7.8%
50歳代	5	1	-	-	-	3	3	-	9	10	- 1	-10.0%	11.0%	12.8%
60歳代	4	1	-	-	1	1	2	-	7	6	+ 1	+16.7%	8.5%	12.6%
70歳代	10	1	3	3	4	2	6	-	23	17	+ 6	+35.3%	28.0%	22.2%
80歳以上	9	-	1	3	9	2	11	-	24	35	-11	-31.4%	29.3%	27.5%
合 計	39	5	6	8	15	9	24	-	82	94	-12	-12.8%	100.0%	100.0%
6 年	36	10	1	13	24	10	34	-	94					
増 減 数	+ 3	- 5	+ 5	- 5	- 9	- 1	-10	±0	-12					
構成率	茨城	47.6%	6.1%	7.3%	9.8%	18.3%	11.0%	29.3%	-					
	全国	32.9%	14.0%	4.3%	12.3%	22.6%	13.6%	36.2%	0.3%	100.0%				
青少年	1	1	2	-	-	-	-	-	4	5	- 1	-20.0%	4.9%	7.0%
高齢者	21	1	4	6	14	4	18	-	50	54	- 4	- 7.4%	61.0%	56.8%
幼児	-	-	-	-	1	-	1	-	1	-	+ 1	-	1.2%	0.7%
小学生	1	-	-	-	-	-	-	-	1	1	±0	-	1.2%	0.6%
中学生	-	-	-	-	-	-	-	-	-	-	±0	-	-	0.2%
高校生	1	1	2	1	-	-	-	-	5	1	+ 4	+400.0%	6.1%	1.1%

1 概況

★県内の人身交通事故発生状況

	令和7年	令和6年	増 減		一日平均の発生	
	発生件数		数	率	令和7年	令和6年
	6,163	6,005	+158	+ 2.6%	16.88	16.41
うち死亡	80	91	-11	-12.1%	0.22	0.25
死者数	82	94	-12	-12.8%	0.22	0.26
負傷者数	7,602	7,456	+146	+ 2.0%	20.83	20.37

※ 本年の発生件数、負傷者数は概数

通算日数 365日 366日
※ 前年閏年

★死亡事故多発都道府県

順位	都道府県	死者数	前年比	順位	都道府県	死者数	前年比
1位	神奈川県	139人	+30	6位	大阪府	120人	- 7
2位	東京都	134人	-12	7位	愛知県	112人	-29
3位	北海道	129人	+25	8位	兵庫県	98人	-11
4位	埼玉県	125人	+12	9位	福岡県	85人	- 6
5位	千葉県	122人	- 9	10位	茨城県	82人	-12
				11位	静岡県	72人	-16

全国の死者数 2,547人 -116人 -4.4%

★人口10万人当たり死者数

順位	都道府県	死者数
1位	滋賀県	3.87
2位	高知県	3.87
3位	大分県	3.81
14位	茨城県	2.94
全国平均		2.06

※1 人口はR7/7/1、自動車台数はR6/12/31、道路距離はR5/4/1を基に算出

2 順位は小数点2桁以下まで参照

★自動車1万台当たり死者数

順位	都道府県	死者数
1位	滋賀県	0.50
2位	愛媛県	0.45
3位	高知県	0.44
25位	茨城県	0.31
全国平均		0.31

★道路1000km当たり死者数

順位	都道府県	死者数
1位	大阪府	6.02
2位	東京都	5.48
3位	神奈川県	5.36
35位	茨城県	1.47
全国平均		2.07

2 県内の交通死亡事故

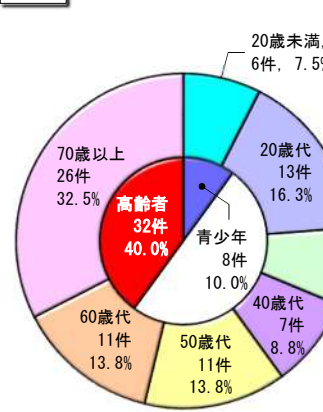
(1)警察署・地域別死者数

	死者数	構成率	
		死者	人口
県央	水戸	13	23人 22.9%
	笠間	4	
	ひたちなか	3	
	那珂	3	
県北	大宮	1	6人 11.4%
	太田	1	
	日立	1	
	高萩	4	
鹿行	鉾田	2	7人 9.2%
	鹿嶋	2	
	神栖	3	
	行方	2	
県南	竜ヶ崎	1	21人 36.2%
	牛久	4	
	稲敷	3	
	土浦	2	
	石岡	3	
	つくば	3	
県西	取手	5	23人 20.4%
	筑西	5	
	下妻	2	
	桜川	3	
	結城	2	
	常総	4	
高速道(隊)	古河	4	2.4% -
	境	3	

※「人口」は県内人口の構成率(R7/7/1現在)

(2)第1当事者の年齢層別死亡事故件数

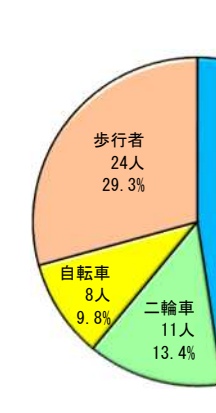
80件中



※「青少年」は16～24歳、「高齢者」は65歳以上。以下同じ。

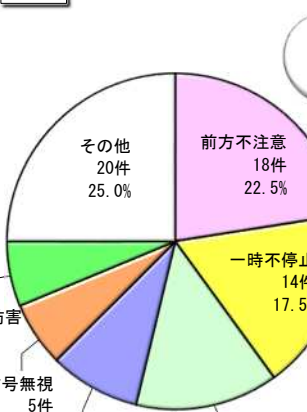
(4)状態別死者数

82人中



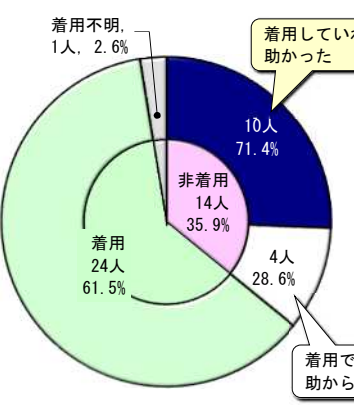
(3)第1当事者の違反別死亡事故件数

80件中



(5)シートベルト着用別死者数

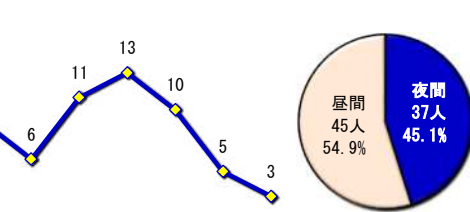
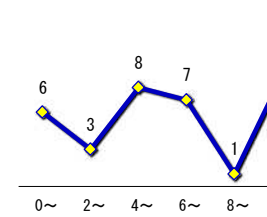
四輪車 39人中



飲酒運転 8件 10.0%

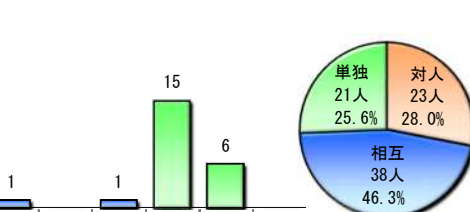
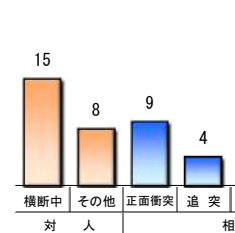
(6)時間・昼夜別死者数

82人中



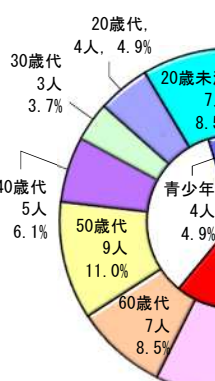
(7)事故類型別死者数

82人中



(8)年齢層別死者数

82人中



高齢者の状態層別死者数

50人中

