

交通死亡事故発生状況について(令和8年3月末現在)

1 概況

★県内の人身交通事故発生状況

	令和8年	令和7年	増減数		一日平均の発生	
			数	率	令和8年	令和7年
発生件数	1,523	1,466	+57	+3.9%	16.92	16.29
うち死亡	29	20	+9	+45.0%	0.32	0.22
死者数	29	20	+9	+45.0%	0.32	0.22
負傷者数	1,863	1,825	+38	+2.1%	20.70	20.28
※ 本年の発生件数、負傷者数は概数			通算日数		90日	90日

★死亡事故多発都道府県

順位	都道府県	死者数	前年比	順位	都道府県	死者数	前年比
1位	神奈川県	40人	-3	6位	千葉県	30人	-5
2位	愛知県	38人	+13	7位	茨城県	29人	+9
3位	兵庫県	32人	+9	8位	福岡県	24人	+1
3位	東京都	32人	-3	9位	静岡県	22人	+1
5位	大阪府	31人	+5	10位	埼玉県	19人	-12

全国の死者数 596人 -18人 -2.9%

★人口10万人当たり死者数

順位	都道府県	死者数
1位	岩手県	1.24
2位	徳島県	1.18
3位	高知県	1.08
4位	茨城県	1.04
	全国平均	0.48

★自動車1万台当たり死者数

順位	都道府県	死者数
1位	岩手県	0.14
2位	徳島県	0.13
3位	高知県	0.12
6位	茨城県	0.11
	全国平均	0.07

★道路1000km当たり死者数

順位	都道府県	死者数
1位	大阪府	1.55
2位	神奈川県	1.54
3位	東京都	1.31
16位	茨城県	0.52
	全国平均	0.48

※1 人口はR7/7/1、自動車台数はR6/12/31、道路距離はR5/4/1を基に算出
2 順位は小数点2桁以下まで参照

2 県内の交通死亡事故

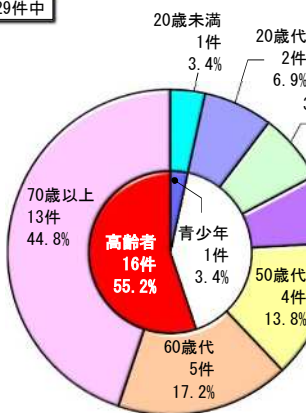
(1) 警察署・地域別死者数

警察署	死者数	構成率	
		死者	人口
中央	水戸 4 笠間 2 ひたちなか 3 那珂 3	9人	22.9%
北	大宮 1 太田 1 大子 1 日立 1 高萩 1	3人	11.4%
鹿行	鉾田 1 鹿嶋 1 神栖 1 行方 1	3人	10.3%
南	竜ヶ崎 1 牛久 1 稲敷 1 土浦 2 石岡 1 つくば 1 取手 2	7人	36.2%
西	筑西 2 下妻 1 桜川 1 結城 1 常総 1 古河 2 境 2	6人	20.4%
高速道(隊)	1	3.4%	-

※「人口」は県内人口の構成率(R7/7/1現在)

(2) 第1当事者の年齢別死亡事故件数

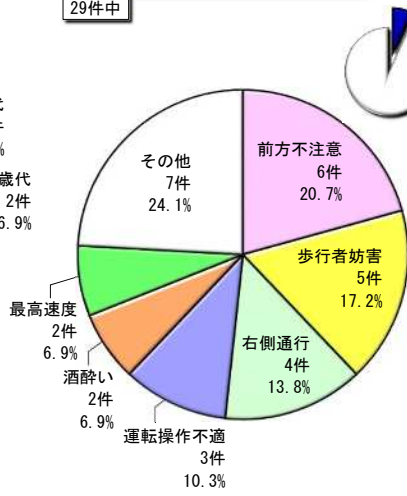
29件中



※「青少年」は16～24歳、「高齢者」は65歳以上。以下同じ。

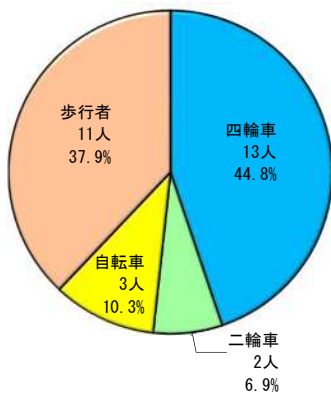
(3) 第1当事者の違反別死亡事故件数

29件中



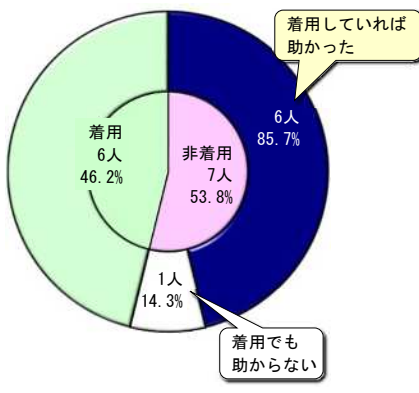
(4) 状態別死者数

29人中



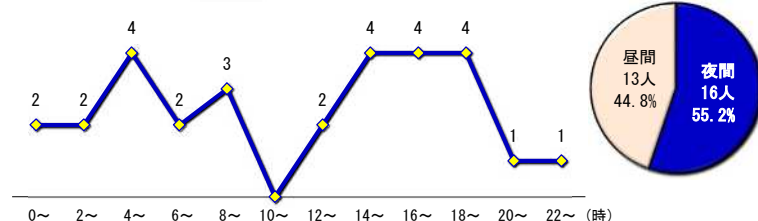
(5) シートベルト着用別死者数

四輪車 13人中



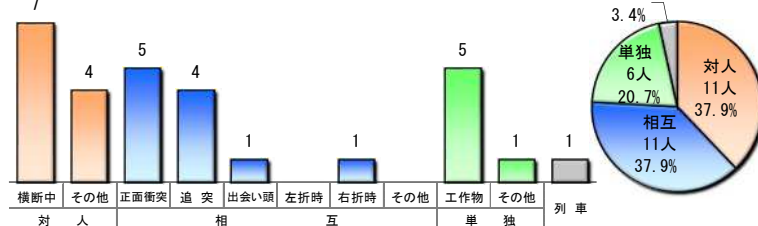
(6) 時間・昼夜別死者数

29人中



(7) 事故類型別死者数

29人中



(8) 年齢層別死者数

29人中

