

## 高齢者の関係した交通事故発生状況（令和7年10月末）

### 1 概 況

|      | 令 和 7 年 | 令 和 6 年 | 増 減 数 |       | 全 事 故 に 占 め る 割 合 |         |
|------|---------|---------|-------|-------|-------------------|---------|
|      |         |         |       | 率     | 令 和 7 年           | 令 和 6 年 |
| 発生件数 | 1,937   | 1,869   | +68   | +3.6  | 39.3%             | 38.2%   |
| 死者数  | 37      | 43      | -6    | -14.0 | 59.7%             | 56.6%   |
| 負傷者数 | 929     | 945     | -16   | -1.7  | 15.3%             | 15.5%   |

※1 発生件数は高齢者が当事者（同乗者等を含む）となった事故件数。

2 死者数、負傷者数は高齢者本人の被害。以下同じ。

### 2. 高齢者の死傷者数

#### （1）状態別

|       |     | 死 傷 者 数 合 計 |           |        |        | う ち 死 者 数 合 計 |           |        |        |
|-------|-----|-------------|-----------|--------|--------|---------------|-----------|--------|--------|
|       |     | 65～<br>74歳  | 75歳<br>以上 |        | 構 成 率  | 65～<br>74歳    | 75歳<br>以上 |        | 構 成 率  |
| 四 輪   | 運転  | 331         | 155       | 486    | 50.3%  | 6             | 7         | 13     | 35.1%  |
|       | 同乗  | 78          | 86        | 164    | 17.0%  |               | 4         | 4      | 10.8%  |
| 二 輪   | 運転  | 13          | 12        | 25     | 2.6%   |               | 3         | 3      | 8.1%   |
|       | 同乗  |             |           |        | 0%     |               |           |        | 0%     |
| 自 転 車 | 運転  | 44          | 73        | 117    | 12.1%  | 1             | 3         | 4      | 10.8%  |
|       | 同乗  |             |           |        | 0%     |               |           |        | 0%     |
| 歩 行 者 | 横断  | 38          | 70        | 108    | 11.2%  | 2             | 8         | 10     | 27.0%  |
|       | その他 | 24          | 40        | 64     | 6.6%   |               | 3         | 3      | 8.1%   |
| そ の 他 |     | 2           |           | 2      | 0.2%   |               |           |        |        |
| 合 計   |     | 530         | 436       | 966    | 100.0% | 9             | 28        | 37     | 100.0% |
| 構 成 率 |     | 54.9%       | 45.1%     | 100.0% |        | 24.3%         | 75.7%     | 100.0% |        |

※ 死者数は内数。以下同じ。

#### （2）時間・昼夜・状態別

|     | 死 傷 者 数 合 計 |     |       |       |       |       | う ち 死 者 数 合 計 |     |       |       |       |       |
|-----|-------------|-----|-------|-------|-------|-------|---------------|-----|-------|-------|-------|-------|
|     | 四 輪         | 二 輪 | 自 転 車 | 歩 行 者 | そ の 他 | 構 成 率 | 四 輪           | 二 輪 | 自 転 車 | 歩 行 者 | そ の 他 | 構 成 率 |
| 0～  | 11          | 2   |       | 6     |       | 19    | 3             | 1   |       | 1     |       | 5     |
| 6～  | 30          | 5   | 9     | 16    |       | 60    |               |     |       | 3     |       | 3     |
| 8～  | 92          | 1   | 24    | 18    |       | 135   |               |     | 1     |       |       | 1     |
| 10～ | 123         | 6   | 26    | 32    |       | 187   | 4             |     | 1     | 1     |       | 6     |
| 12～ | 115         | 4   | 17    | 17    | 2     | 155   | 3             |     |       |       |       | 3     |
| 14～ | 114         | 2   | 19    | 24    |       | 159   | 5             |     |       |       |       | 5     |
| 16～ | 105         | 3   | 12    | 24    |       | 144   | 1             | 1   | 1     | 2     |       | 5     |
| 18～ | 45          | 2   | 5     | 23    |       | 75    | 1             | 1   | 1     | 2     |       | 5     |
| 20～ | 15          |     | 5     | 12    |       | 32    |               |     |       | 4     |       | 4     |
| 合 計 | 650         | 25  | 117   | 172   | 2     | 966   | 17            | 3   | 4     | 13    |       | 37    |
| 昼 間 | 568         | 21  | 104   | 124   | 2     | 819   | 15            | 2   | 3     | 5     |       | 25    |
| 夜 間 | 82          | 4   | 13    | 48    |       | 147   | 2             | 1   | 1     | 8     |       | 12    |

#### （3）道路形状・状態別

|       | 死 傷 者 数 合 計 |     |       |       |       |       | う ち 死 者 数 合 計 |     |       |       |       |       |
|-------|-------------|-----|-------|-------|-------|-------|---------------|-----|-------|-------|-------|-------|
|       | 四 輪         | 二 輪 | 自 転 車 | 歩 行 者 | そ の 他 | 構 成 率 | 四 輪           | 二 輪 | 自 転 車 | 歩 行 者 | そ の 他 | 構 成 率 |
| 交 差 点 | 227         | 15  | 72    | 81    |       | 395   | 8             | 2   | 1     | 6     |       | 17    |
| 直 線   | 223         | 9   | 34    | 41    |       | 307   | 4             | 1   | 2     | 7     |       | 14    |
| カーブ   | 42          | 1   | 2     | 5     |       | 50    | 5             |     |       |       |       | 5     |
| その他   | 158         |     | 9     | 45    | 2     | 214   |               |     | 1     |       |       | 1     |
| 合 計   | 650         | 25  | 117   | 172   | 2     | 966   | 17            | 3   | 4     | 13    |       | 37    |

(4) 事故類型・状態別

|     |      | 死 傷 者 数 |     |       |       |       | 合 計 |        | う ち 死 者 数 |     |       |       |       | 合 計 |        |
|-----|------|---------|-----|-------|-------|-------|-----|--------|-----------|-----|-------|-------|-------|-----|--------|
|     |      | 四 輪     | 二 輪 | 自 転 車 | 歩 行 者 | そ の 他 |     | 構成率    | 四 輪       | 二 輪 | 自 転 車 | 歩 行 者 | そ の 他 |     | 構成率    |
| 対 人 | 横断中  |         |     |       | 108   |       | 108 | 11.2%  |           |     |       | 10    |       | 10  | 27.0%  |
|     | その他  |         |     |       | 62    |       | 62  | 6.4%   |           |     |       | 3     |       | 3   | 8.1%   |
| 相 互 | 正面衝突 | 43      | 1   |       |       |       | 44  | 4.6%   | 2         |     |       |       |       | 2   | 5.4%   |
|     | 追突   | 299     | 4   | 6     |       |       | 309 | 32.0%  | 1         |     | 1     |       |       | 2   | 5.4%   |
|     | 出会い頭 | 194     | 11  | 54    |       |       | 259 | 26.8%  | 6         | 3   | 1     |       |       | 10  | 27.0%  |
|     | 右左折  | 48      | 5   | 40    |       |       | 93  | 9.6%   |           |     |       |       |       |     | 0%     |
|     | その他  | 46      | 4   | 15    |       |       | 65  | 6.7%   |           |     |       |       |       |     | 0%     |
| 単 独 | 工作物  | 17      |     |       |       | 2     | 19  | 2.0%   | 7         |     |       |       |       | 7   | 18.9%  |
|     | その他  | 3       |     | 2     | 2     |       | 7   | 0.7%   | 1         |     | 2     |       |       | 3   | 8.1%   |
| 列 車 |      |         |     |       |       |       |     | 0%     |           |     |       |       |       |     | 0%     |
| 合 計 |      | 650     | 25  | 117   | 172   | 2     | 966 | 100.0% | 17        | 3   | 4     | 13    |       | 37  | 100.0% |

(5) 原因・状態別

○ 車両の原因

|         |  | 死 傷 者 数 |     |       |     | 合 計    |    | う ち 死 者 数 |     |       |        | 合 計   |  |
|---------|--|---------|-----|-------|-----|--------|----|-----------|-----|-------|--------|-------|--|
|         |  | 四 輪     | 二 輪 | 自 転 車 |     | 構成率    |    | 四 輪       | 二 輪 | 自 転 車 |        | 構成率   |  |
| 安全不確認   |  | 6       | 1   | 7     | 14  | 1.8%   |    |           |     |       |        | 0%    |  |
| 運転操作不適  |  | 5       | 1   | 4     | 10  | 1.3%   | 4  |           |     | 2     | 6      | 25.0% |  |
| 前方不注意   |  | 9       | 1   |       | 10  | 1.3%   | 1  |           |     |       | 1      | 4.2%  |  |
| 一時不停止   |  | 10      | 1   | 3     | 14  | 1.8%   | 3  | 1         |     |       | 4      | 16.7% |  |
| 信号無視    |  | 7       |     | 1     | 8   | 1.0%   | 1  |           |     |       | 1      | 4.2%  |  |
| 優先通行妨害  |  | 1       | 1   | 4     | 6   | 0.8%   |    | 1         | 1   | 1     | 2      | 8.3%  |  |
| 徐行違反    |  | 7       |     | 7     | 14  | 1.8%   |    |           |     |       |        | 0%    |  |
| 交差点安全進行 |  | 12      | 3   | 6     | 21  | 2.7%   |    |           |     |       |        | 0%    |  |
| 動静不注視   |  | 4       | 1   | 4     | 9   | 1.1%   |    |           |     |       |        | 0%    |  |
| 右側通行    |  | 3       |     | 5     | 8   | 1.0%   |    |           |     |       |        | 0%    |  |
| 右左折違反   |  |         |     |       |     | 0%     |    |           |     |       |        | 0%    |  |
| その他の違反  |  | 7       | 2   | 5     | 14  | 1.8%   | 2  |           | 1   | 1     | 3      | 12.5% |  |
| 違反なし等   |  | 579     | 14  | 71    | 664 | 83.8%  | 6  | 1         |     |       | 7      | 29.2% |  |
| 合 計     |  | 650     | 25  | 117   | 792 | 100.0% | 17 | 3         | 4   | 24    | 100.0% |       |  |

○ 歩行者の原因

|        |  | 死 傷 者 数 |        | う ち 死 者 数 |        |
|--------|--|---------|--------|-----------|--------|
|        |  |         | 構成率    |           | 構成率    |
| 信号無視   |  | 2       | 1.2%   | 1         | 7.7%   |
| 通行区分   |  | 5       | 2.9%   | 1         | 7.7%   |
| 横断歩道外  |  | 17      | 9.9%   | 2         | 15.4%  |
| 斜め横断   |  | 2       | 1.2%   |           | 0%     |
| 駐停車直前後 |  | 1       | 0.6%   |           | 0%     |
| 走行車直前後 |  | 21      | 12.2%  | 4         | 30.8%  |
| 横断禁止場所 |  |         | 0%     |           | 0%     |
| 酩酊・徘徊  |  | 5       | 2.9%   | 2         | 15.4%  |
| 路上作業   |  | 3       | 1.7%   | 1         | 7.7%   |
| 飛び出し   |  |         | 0%     |           | 0%     |
| その他の違反 |  | 1       | 0.6%   |           | 0%     |
| 違反なし等  |  | 115     | 66.9%  | 2         | 15.4%  |
| 合 計    |  | 172     | 100.0% | 13        | 100.0% |

3. 高齢者死者数多発都道府県

| 順位 | 都道府県 | 高 齢 者 |       | 全死者 |
|----|------|-------|-------|-----|
|    |      | 死者数   | 構成率   |     |
| 1位 | 北海道  | 54    | 52.4% | 103 |
| 2位 | 東京   | 51    | 44.7% | 114 |
| 3位 | 埼玉   | 47    | 54.0% | 87  |
| 4位 | 神奈川  | 46    | 42.2% | 109 |
| 5位 | 千葉   | 45    | 46.9% | 96  |
| 6位 | 兵庫   | 43    | 56.6% | 76  |
| 7位 | 愛知   | 42    | 50.0% | 84  |
| 8位 | 大阪   | 41    | 42.7% | 96  |
| 9位 | 茨城   | 37    | 59.7% | 62  |
| 9位 | 福岡   | 37    | 53.6% | 69  |

※ 構成率は全死者に占める割合。

数値は日報値である。

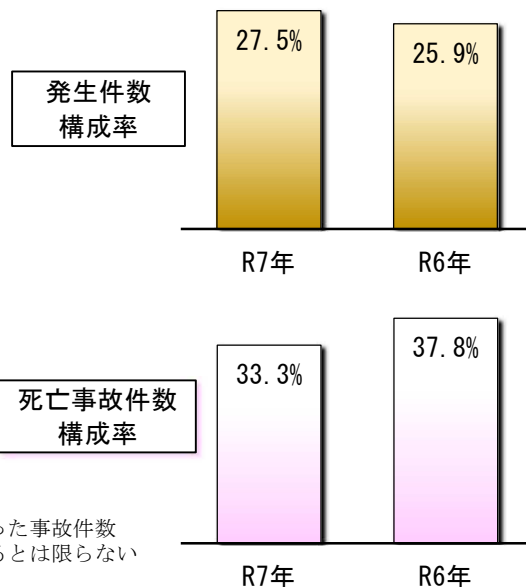
## 高齢運転者の交通事故発生状況(令和7年10月末)

### 1 発生状況

|      | 高 齢 運 転 者 |       |     | 構 成 率 |       |
|------|-----------|-------|-----|-------|-------|
|      | R7年       | R6年   | 増減数 | R7年   | R6年   |
| 発生件数 | 1,357     | 1,265 | +92 | 27.5% | 25.9% |
| うち死亡 | 20        | 28    | - 8 | 33.3% | 37.8% |
| 死者数  | 20        | 28    | - 8 | 32.3% | 36.8% |
| 負傷者数 | 1,645     | 1,571 | +74 | 27.1% | 25.8% |

|      | う ち 75 歳 以 上 |     |      | 構 成 率 |       |
|------|--------------|-----|------|-------|-------|
|      | R7年          | R6年 | 増減数  | R7年   | R6年   |
| 発生件数 | 722          | 592 | +130 | 14.6% | 12.1% |
| うち死亡 | 10           | 15  | - 5  | 16.7% | 20.3% |
| 死者数  | 10           | 15  | - 5  | 16.1% | 19.7% |
| 負傷者数 | 883          | 728 | +155 | 14.5% | 12.0% |

- ※1 発生件数は、原付以上の車両運転中の65歳以上の者が第1当事者となった事故件数  
死者数、負傷者数はその事故による全被害で、高齢運転者が死傷しているとは限らない  
2 「うち死亡」は死亡事故件数で、発生件数の内数  
3 構成率は、全交通事故に占める割合



### 2 警察署・地域別発生件数

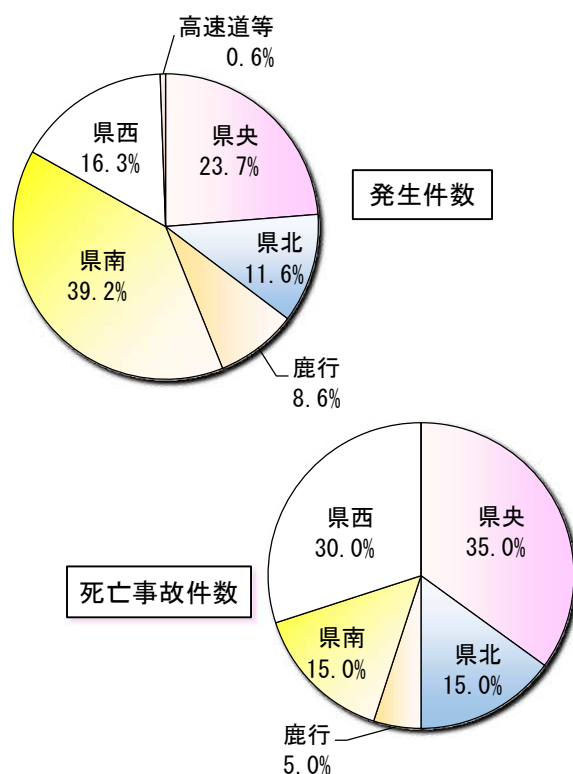
|     |       | 発 生 件 数 |      |    | 50 100 150 |
|-----|-------|---------|------|----|------------|
|     |       | 75歳以上   | うち死亡 |    |            |
| 県央  | 水戸    | 168     | 89   | 4  |            |
|     | 笠間    | 31      | 13   | 1  |            |
|     | ひたちなか | 101     | 55   | 2  |            |
|     | 那珂    | 22      | 13   | -  |            |
| 県北  | 大宮    | 24      | 12   | -  |            |
|     | 太田    | 25      | 14   | 1  |            |
|     | 大子    | 4       | 2    | 1  |            |
|     | 日立    | 77      | 45   | -  |            |
| 鹿行  | 高萩    | 27      | 13   | 1  |            |
|     | 鉾田    | 22      | 15   | -  |            |
|     | 鹿嶋    | 21      | 13   | -  |            |
|     | 神栖    | 48      | 30   | 1  |            |
| 県南  | 行方    | 26      | 12   | -  |            |
|     | 竜ヶ崎   | 41      | 20   | -  |            |
|     | 牛久    | 69      | 35   | 1  |            |
|     | 稲敷    | 29      | 14   | -  |            |
| 県西  | 土浦    | 114     | 60   | -  |            |
|     | 石岡    | 65      | 33   | 1  |            |
|     | つくば   | 99      | 53   | -  |            |
|     | 取手    | 115     | 61   | 1  |            |
| 県西  | 筑西    | 32      | 16   | 3  |            |
|     | 下妻    | 26      | 14   | -  |            |
|     | 桜川    | 18      | 11   | -  |            |
|     | 結城    | 18      | 11   | -  |            |
| 県西  | 常総    | 29      | 15   | 1  |            |
|     | 古河    | 56      | 28   | 1  |            |
|     | 境     | 42      | 24   | 1  |            |
|     | 高速道等  | 8       | 1    | -  |            |
| 合 計 |       | 1,357   | 722  | 20 |            |

※「75歳以上」「うち死亡」は、発生件数の内数

### ○ 地域別発生件数

|      | 発 生 件 数 |      |    |
|------|---------|------|----|
|      | 75歳以上   | うち死亡 |    |
| 県央   | 322     | 170  | 7  |
| 県北   | 157     | 86   | 3  |
| 鹿行   | 117     | 70   | 1  |
| 県南   | 532     | 276  | 3  |
| 県西   | 221     | 119  | 6  |
| 高速道等 | 8       | 1    | -  |
| 合 計  | 1,357   | 722  | 20 |

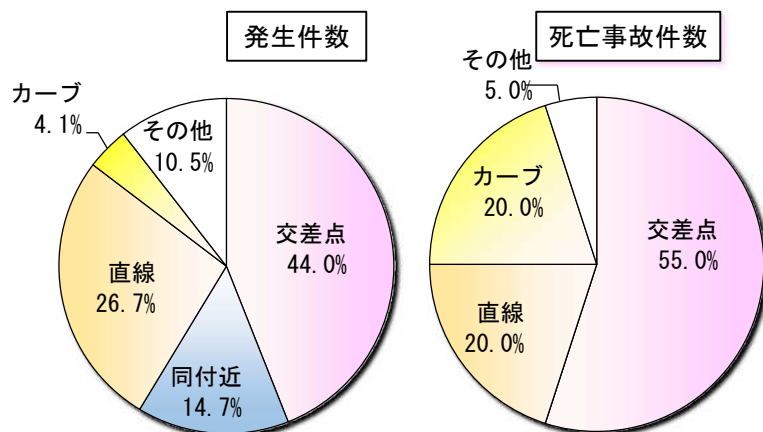
※「高速道等」には指定自動車専用道路を含む



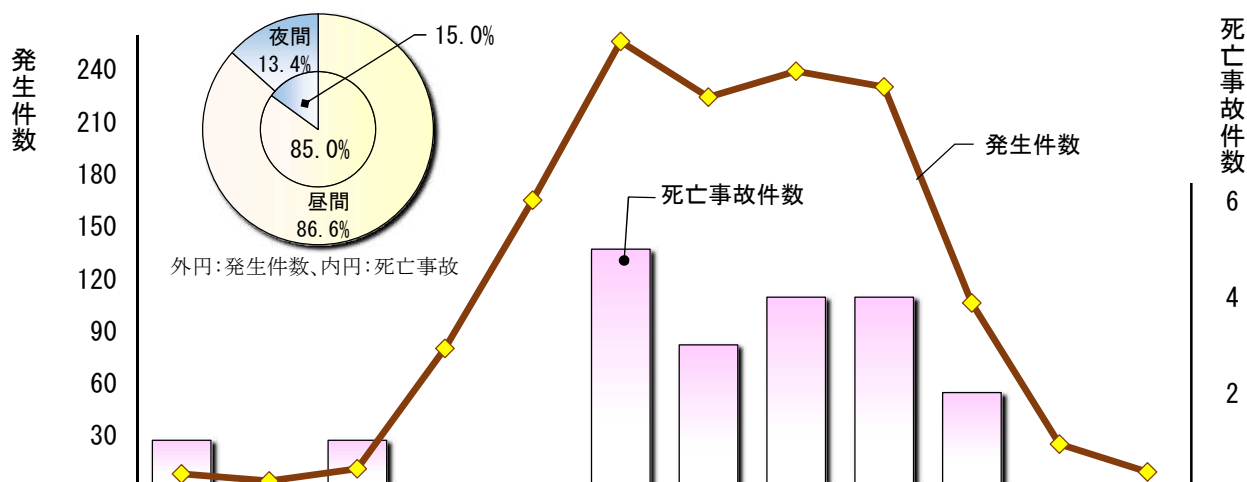
### 3 道路形状別発生件数

|     | 発生件数  |       |      |
|-----|-------|-------|------|
|     |       | 75歳以上 | うち死亡 |
| 交差点 | 597   | 319   | 11   |
| 同付近 | 199   | 107   | -    |
| 直線  | 362   | 181   | 4    |
| カーブ | 56    | 34    | 4    |
| その他 | 143   | 81    | 1    |
| 合 計 | 1,357 | 722   | 20   |

※「75歳以上」「うち死亡」は、発生件数の内数



### 4 時間・昼夜別発生件数



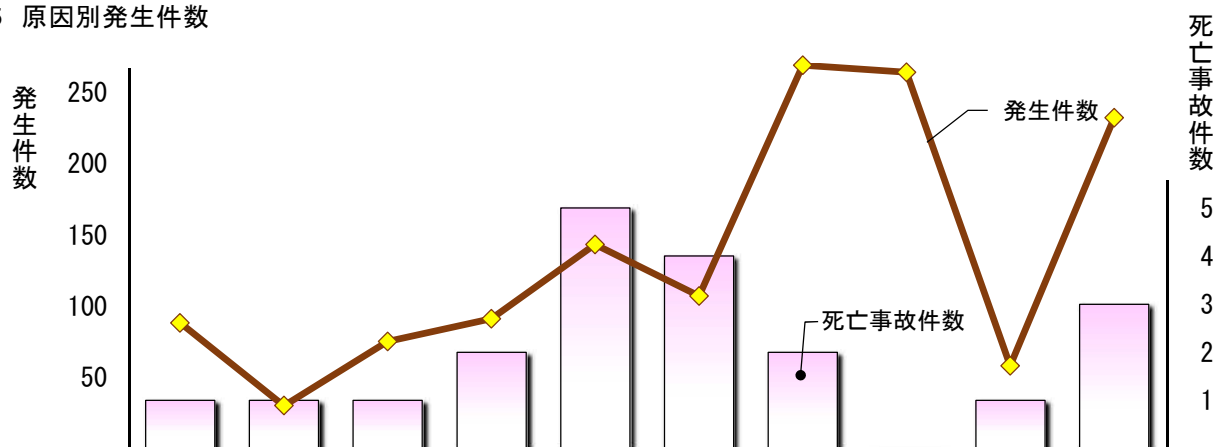
|       | 0～ | 2～ | 4～ | 6～ | 8～  | 10～ | 12～ | 14～ | 16～ | 18～ | 20～ | 22～ | 合 計   |
|-------|----|----|----|----|-----|-----|-----|-----|-----|-----|-----|-----|-------|
| 発生件数  | 8  | 4  | 11 | 80 | 165 | 256 | 224 | 239 | 230 | 106 | 25  | 9   | 1,357 |
| 75歳以上 | 1  | 2  | 3  | 36 | 88  | 161 | 121 | 129 | 124 | 46  | 9   | 2   | 722   |
| うち死亡  | 1  | -  | 1  | -  | -   | 5   | 3   | 4   | 4   | 2   | -   | -   | 20    |

|       | 昼 間   | 夜 間 | 合 計   |
|-------|-------|-----|-------|
| 発生件数  | 1,175 | 182 | 1,357 |
| 75歳以上 | 646   | 76  | 722   |
| うち死亡  | 17    | 3   | 20    |

※「75歳以上」「うち死亡」は、発生件数の内数

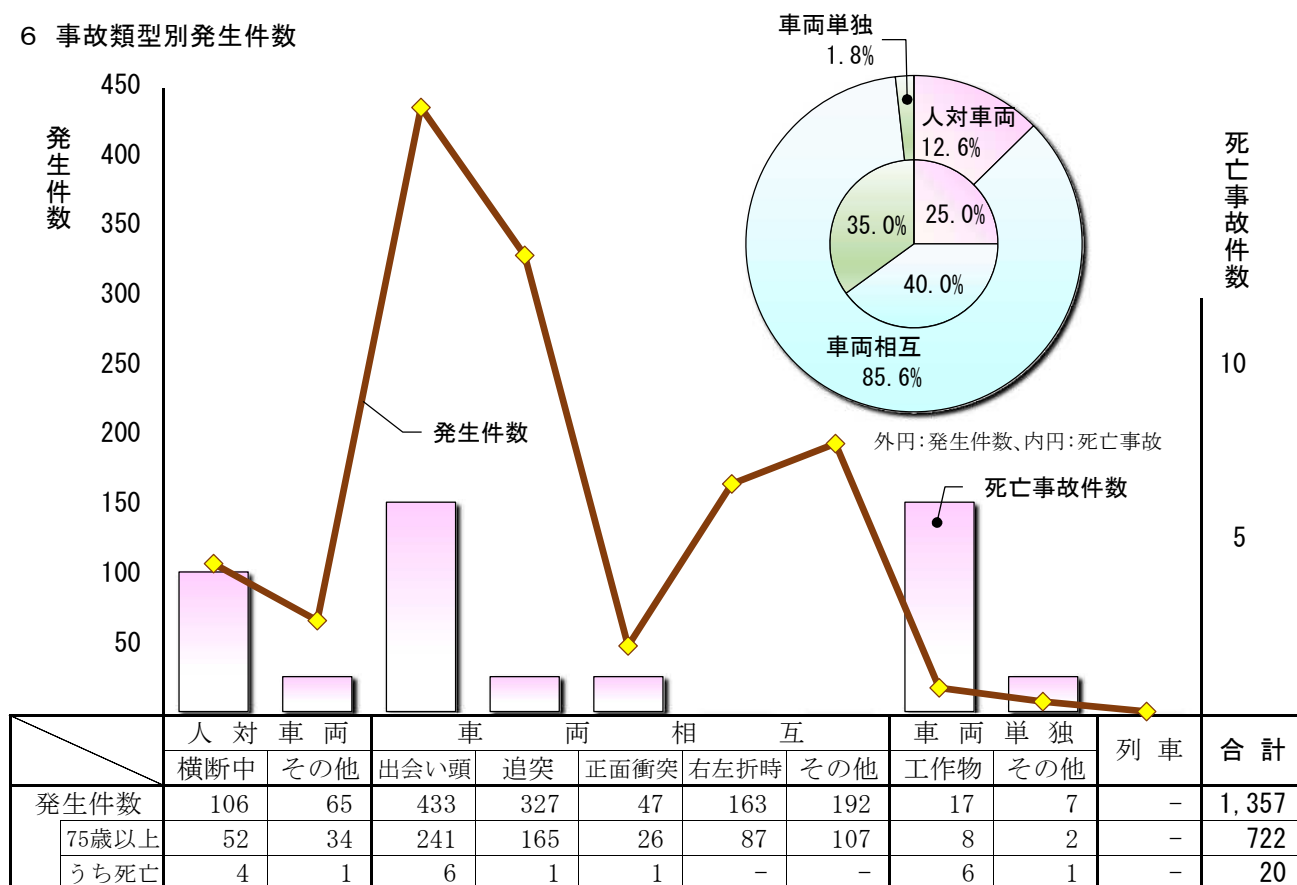
### 5 原因別発生件数



|       | 信号無視 | 右側通行 | 優先通行妨害 | 歩行者妨害 | 一時不停止 | 運転操作不適 | 前方不注意 | 安全不確認 | 動静不注意 | その他 | 合 計   |
|-------|------|------|--------|-------|-------|--------|-------|-------|-------|-----|-------|
| 発生件数  | 88   | 30   | 75     | 91    | 143   | 107    | 269   | 264   | 58    | 232 | 1,357 |
| 75歳以上 | 55   | 15   | 36     | 46    | 75    | 74     | 122   | 143   | 35    | 121 | 722   |
| うち死亡  | 1    | 1    | 1      | 2     | 5     | 4      | 2     | -     | 1     | 3   | 20    |

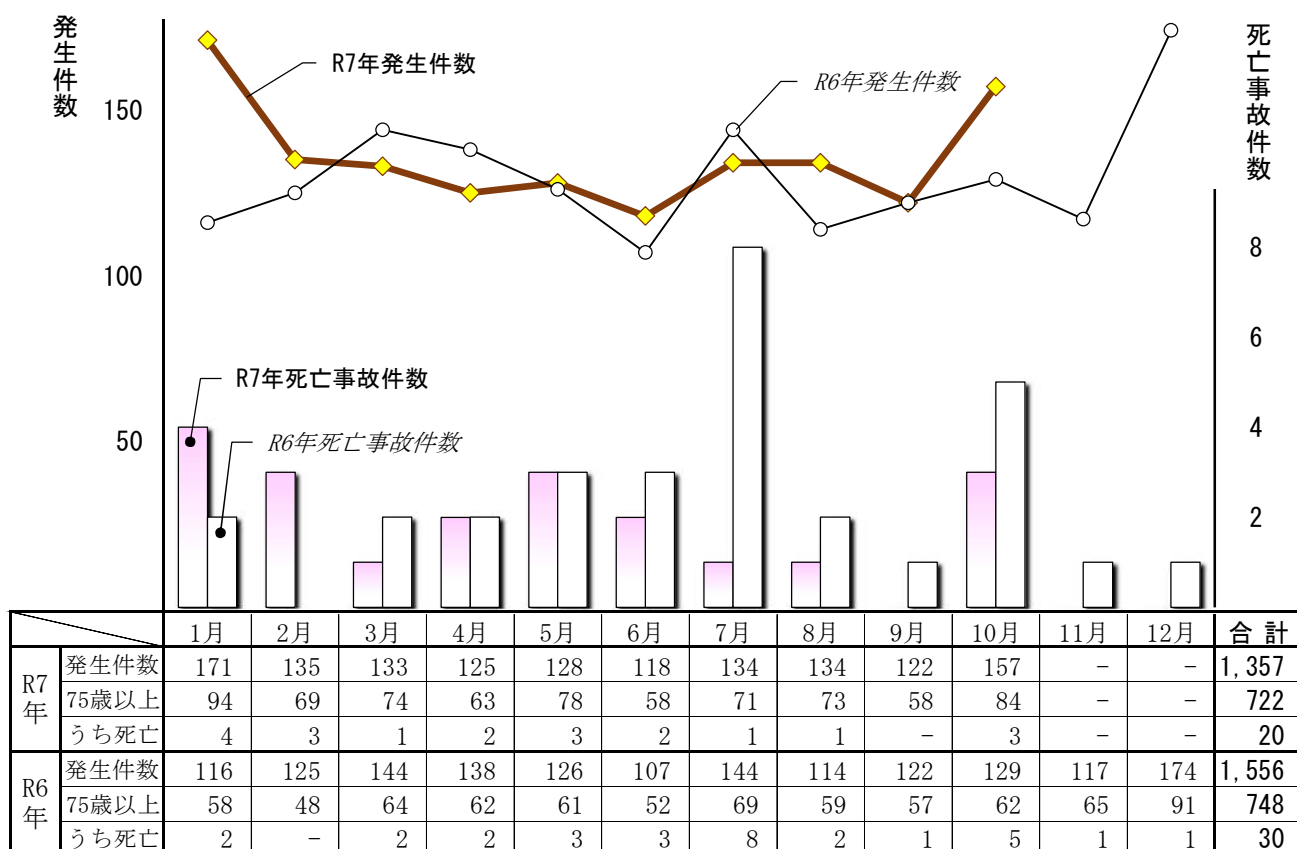
※「75歳以上」「うち死亡」は、発生件数の内数

## 6 事故類型別発生件数



※「75歳以上」「うち死亡」は、発生件数の内数

## 7 月別発生件数



※「75歳以上」「うち死亡」は、発生件数の内数