

1 概況

(1) 県内の人身交通事故発生状況

	令和2年	平成31年	増減数		1日平均の発生	
			率	2年	31年	
発生件数	590	688	-98	-14.2%	19.03	22.19
死亡事故件数	12	10	+2	+20.0%	0.39	0.32
死者数	12	11	+1	+9.1%	0.39	0.35
負傷者数	759	873	-114	-13.1%	24.48	28.16
※ 令和2年の発生件数、負傷者数は概数。			通算日数		31日	31日

(2) 死亡事故多発都道府県

順位	都道府県	死者数	前年比	順位	都道府県	死者数	前年比
1位	神奈川	19人	+6人	6位	三重	10人	+4人
2位	愛知	17人	+10人	6位	千葉	10人	-7人
3位	茨城	12人	+1人	8位	静岡	9人	-3人
4位	大阪	11人	+4人	8位	兵庫	9人	-3人
4位	東京	11人	-	10位	栃木	8人	+1人

全国の死者数 262人 -3人 -1.1%

(3) 人口10万人当たり死者数

順位	都道府県	死者数
1位	香川	0.73
2位	石川	0.62
3位	高知	0.57
8位	茨城	0.42
全国平均		0.21

※1 人口はR1/10/1、自動車台数はH30/12/31、道路距離はH30/4/1現在を基に算出。
2 順位は小数点2桁以下まで参照。

(4) 自動車1万台当たり死者数

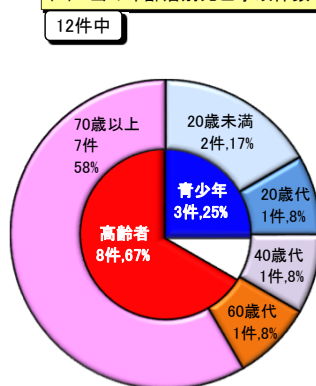
順位	都道府県	死者数
1位	香川	0.09
2位	石川	0.08
3位	高知	0.07
13位	茨城	0.05
全国平均		0.03

2 県内の交通死亡事故

(1) 警察署別死者数

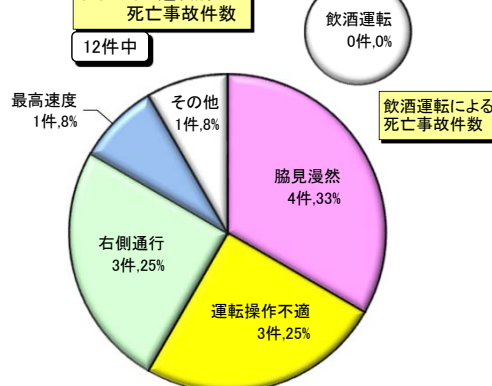
警察署	■2年 □31年		構成率	
	死者	人口	死者	人口
中央	1	25%	23%	
北	1	-	12%	
行	1	8%	9%	
南	2	42%	35%	
西	2	25%	21%	
3	1	-	-	-

(2) 1当の年齢層別死亡事故件数

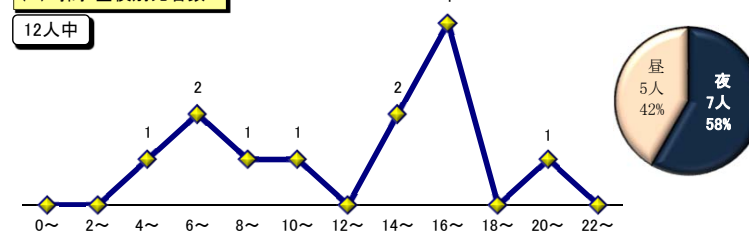


※「青少年」は16～24歳、「高齢者」は65歳以上。以下同じ。

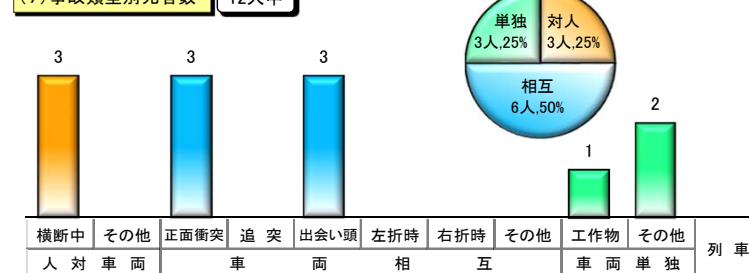
(3) 1当の違反別死亡事故件数



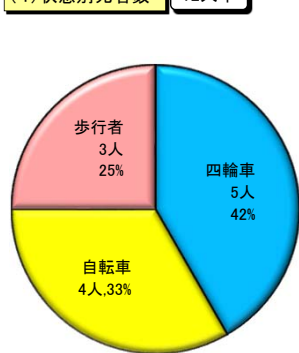
(6) 時間・昼夜別死者数



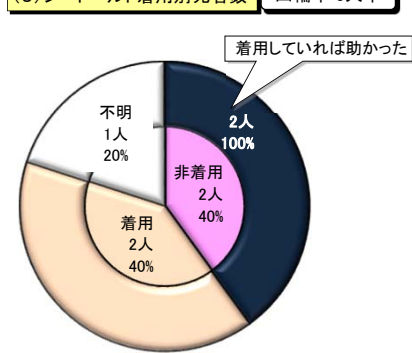
(7) 事故類型別死者数



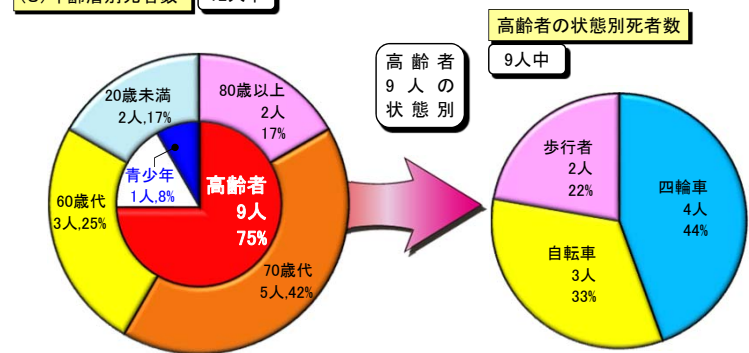
(4) 状態別死者数



(5) シートベルト着用別死者数



(8) 年齢層別死者数



※ 県内人口構成率はR1/10/1現在。

